

MEMORIAL DESCRITIVO

MODELO: LHH80

NCM: 8460.40.99

DESCRIÇÃO: Uma máquina que realiza a lapidação inicial de esferas de aço de diâmetro 5,95mm a 17,46 mm.

Características:

Máquina utilizada na lapidação inicial das esferas após o processo de tamboreamento, composta pelo conjunto do spindle que é responsável pelo giro dos discos e rebolo de usinagem, bomba hidráulica responsável pela pressão dos discos e rebolo de usinagem, bomba de lubrificação, pelo conjunto do dress responsável por dressar o rebolo e conjunto do conveyor que é responsável pela alimentação das esferas dentro da área de lapidação. Possui conjunto de motores por indução, com alimentação trifásica de 480V; destinada para atender as especificações da precisão dimensional da esfera de 0,7 microns. Dimensões (mm) 3450x2800x1650;

APLICAÇÃO: Lapidação inicial de esfera de aço para atender as especificações de qualidade do produto.

Foto do equipamento:

Área das bombas

Principais elementos:

- Bomba hidráulica
- Bomba de lubrificação
- Manômetros



Painel elétrico

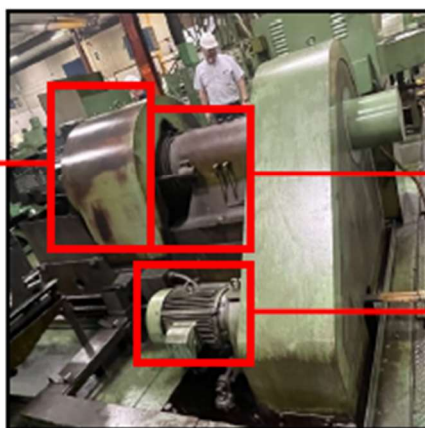
Principais comandos:

- Liga máquina
- Desliga máquina
- Ligar bomba de lubrificação
- Desligar bomba de lubrificação
- Ligar bomba hidráulica
- Desliga bomba hidráulica
- Emergência
- Reset

Área De usinagem

Principais elementos:

- Face da máquina
- Conjunto do dressador



Área Spindle

Principais elementos:

- Eixo
- Rolamentos
- Óleo hidráulico
- Motor elétrico



- Conveyor