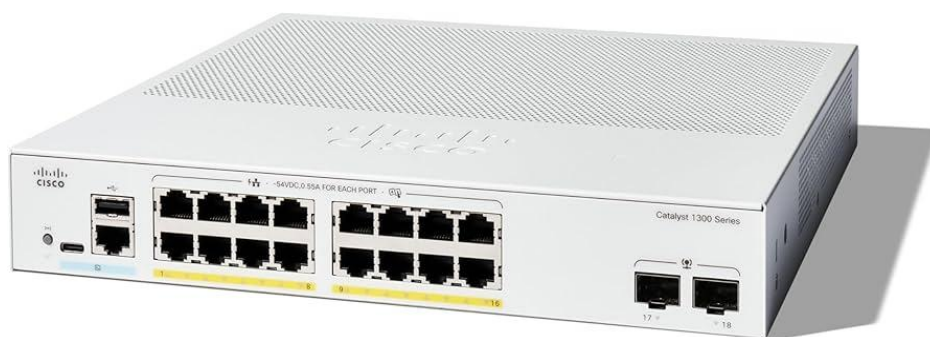


ESPECIFICAÇÕES DO EQUIPAMENTO C1300-16P-2G

Aparelho para comutação de pacotes de dados, Switch Cisco serie Catalyst 1300, com 16 portas GE, PoE, 2 portas 1G SFP+



Produto	Descrição do Produto
C1300-16P-2G	Aparelho para comutação de pacotes de dados

ESPECIFICAÇÕES DO PN : C1300-16P-2G

ESPECIFICAÇÕES GERAIS:

- 16 PORTAS GIGABIT ETHERNET 10/100/1000 MBPS.
- 2 PORTAS UPLINK COMBO GIGABIT ETHERNET RJ-45/SFP.
- SUPORTE A POE+ COM POTÊNCIA TOTAL DE ATÉ 120W PARA ALIMENTAR DISPOSITIVOS CONECTADOS.
- SUPORTE A VLAN, SPANNING TREE PROTOCOL (STP), LISTAS DE CONTROLE DE ACESSO (ACL) E QUALIDADE DE SERVIÇO (QOS).
- CPU DUAL-CORE ARM COM 1,4 GHZ E 1 GB DE MEMÓRIA DDR4.
- BUFFER DE PACOTES COMPARTILHADO DINAMICAMENTE.
- GERENCIAMENTO VIA INTERFACE WEB (WEB UI), CISCO BUSINESS DASHBOARD E APLICATIVO MÓVEL.
- VENTILAÇÃO PASSIVA (FANLESS), IDEAL PARA AMBIENTES SILENCIOSOS.
- COMPATÍVEL COM MÓDULOS SFP PARA CONEXÕES DE FIBRA ÓPTICA MULTIMODO E MONOMODO.

POTÊNCIA:

- FONTE DE ALIMENTAÇÃO INTERNA UNIVERSAL, 100 A 240 V, 50 A 60 HZ.
- CONSUMO TÍPICO SEM POE: APROXIMADAMENTE 18,5 W (110 V) A 20 W (220 V).
- CONSUMO MÁXIMO COM POE: ATÉ 120 W.

DIMENSÕES:

- 4,4 CM (A) X 44,5 CM (L) X 26,8 CM (P)

AMBIENTE:

- TEMPERATURA OPERACIONAL: -5 °C A 50 °C
- TEMPERATURA DE ARMAZENAMENTO: -25 °C A 70 °C
- UMIDADE OPERACIONAL: 10% A 90%, RELATIVA, SEM CONDENSAÇÃO

- UMIDADE DE ARMAZENAMENTO: 10% A 90%, RELATIVA, SEM CONDENSAÇÃO

SEGURANÇA:

- PRODUTO A LASER CLASSE 1 PARA PORTAS DE FIBRA ÓPTICA.

EMC (PADRÕES):

- PRODUTO CLASSE A CONFORME CISPR22/EN55022/CISPR32/EN55032.