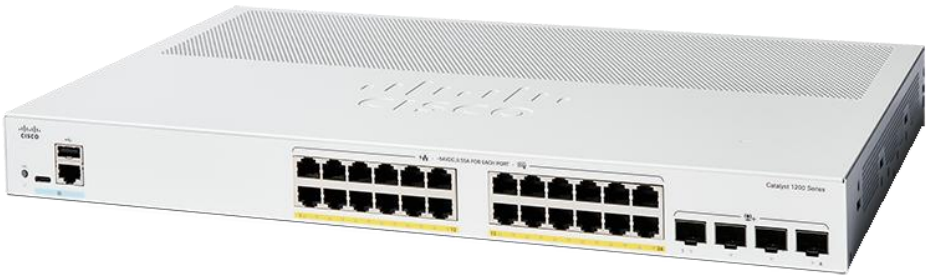


ESPECIFICAÇÕES DO EQUIPAMENTO C1200-24P-4G

Aparelho para comutação de pacotes de dados, Switch Cisco serie Catalyst 1200, com 24 portas GE, PoE, 4 portas 1G SFP



Produto	Descrição do Produto
C1200-24P-4G	Aparelho para comutação de pacotes de dados

ESPECIFICAÇÕES DO PN : C1200-24P-4G

ESPECIFICAÇÕES GERAIS

- Tipo de Switch: Gerenciável (Smart Managed), Camada 2 com roteamento estático Camada 3.
- Portas de Rede: 24 portas Gigabit Ethernet (10/100/1000 Mbps) com PoE+.
- Portas Uplink: 4 portas SFP+ de 10 Gigabit Ethernet.
- Capacidade de Comutação: 128,0 Gbps.
- Taxa de Encaminhamento: 95,23 Mpps (milhões de pacotes por segundo) (para pacotes de 64 bytes).
- Orçamento PoE+ Total: 375 W.
- Número de Portas PoE+: 24.
- CPU: Dual-core ARM de 1.4 GHz.
- Memória RAM (DRAM): 1 GB DDR4.
- Memória Flash: 512 MB.
- Buffer de Pacotes: 1,5 MB.
- Ventilador: Possui ventilador para resfriamento.
- Fonte de Alimentação: Interna.
- Gerenciamento: Interface de usuário web (Web UI), aplicativo móvel Cisco Business, Cisco Business Dashboard, CLI, SSH, Telnet.
- Recursos de Camada 2: Suporte a VLAN (até 255 VLANs ativas simultaneamente), Protocolo Spanning Tree (STP), Agregação de Link (LACP), Controle de Broadcast Storm, Espelhamento de Porta.
- Recursos de Camada 3: Roteamento estático IPv4/IPv6 (até 32 rotas estáticas e 16 interfaces IP).
- QoS (Quality of Service): Até 8 filas de prioridade.
- Jumbo Frames: Suporta até 9000 bytes.
- Porta Console: RJ-45 e porta USB Tipo C.

POTÊNCIA:

- Consumo de Energia (máximo): 437,40 W.
- Consumo de Energia (com PoE): Aproximadamente 443,5 W (em 110V) e 429,9 W (em 220V).
- Consumo de Energia (ocioso): Aproximadamente 16,5 W (em 110V) e 17,4 W (em 220V).
- Requisitos de Energia: AC 100-240V, 50/60 Hz.

DIMENSÕES:

- Altura (A): 4,4 cm (1U) x Largura (L): 44,5 cm. x Profundidade (P): 34,5 cm.

AMBIENTE:

- Temperatura de Operação: 0°C a 50°C.
- Temperatura de Armazenamento: -25°C a 70°C.
- Umidade de Operação e Armazenamento: 10% a 90% (não condensante).
- Dissipação de Calor: 1512,3 BTU/h.