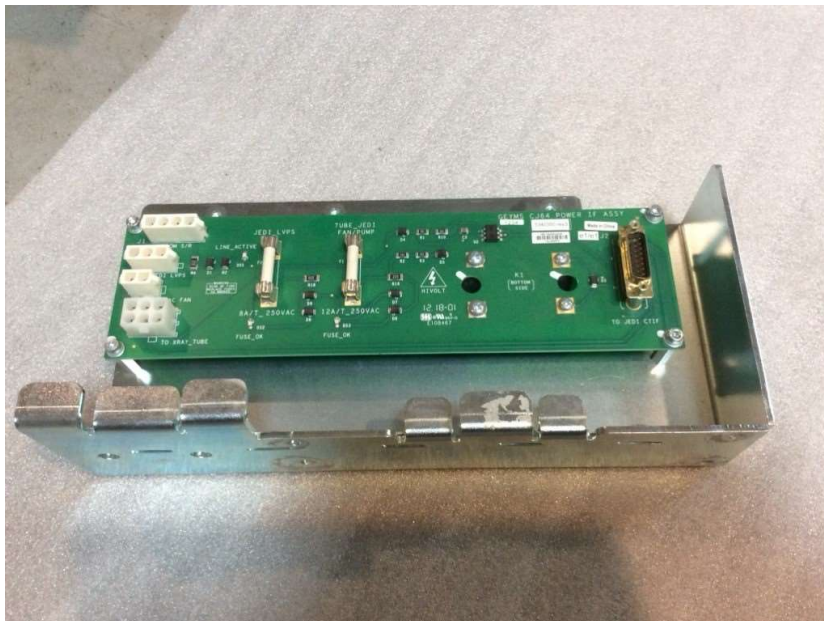


MODELO: 5340350-H

DESCRIÇÃO TÉCNICA COMPLETA: PLACA DE INTERFACE, DA MARCA GE, MODELO COMERCIAL CJ64_POWER_IF BOARD ASSY POSITIONING CJ64, TENSÃO 120 VAC, QUE TAMBÉM FUNCIONA COMO DISTRIBUIÇÃO DE ENERGIA DO S/R PARA O TUBO DE RAIOS X, GERADOR JEDI, USADO EM APARELHO DE TOMOGRAFIA A COMPUTADORIZADA, EMPREGADO EXCLUSIVAMENTE NA PRESTACAO DE SERVICOS DE ASSISTENCIA TECNICA OU MANUTENCAO DE BENS DE CAPITAL, PARA USO MEDICO-HOSPITALAR EM SAUDE HUMANA QUE MANTENHAM A ORIGINALIDADE DO REGISTRO ANVISA DESTE EQUIPAMENTO MEDICO, PART NUMBER 5340350-H

MARCA: GE PRECISION HEALTHCARE LLC



Os processos de fabricação, armazenamento e distribuição deste produto seguem normas das certificações de MDSAP (Medical Device Single Audit Program), ISO 13485, Boas Práticas de Fabricação, entre outras.

O produto foi submetido a testes em conjunto com todos os componentes do equipamento médico, sendo comprovada sua segurança e eficácia, mantendo as características e design do projeto do equipamento e cumprindo os requisitos regulatórios abaixo:

TESTES E VALIDAÇÕES

Portaria Inmetro nº 200, de 29 de abril de 2021

Portaria Inmetro nº 384, de 18 de dezembro de 2020

GARANTIA DE SEGURANÇA E EFICÁCIA

RDC ANVISA nº 848/2024

RDC ANVISA nº 751/2022

VALIDAÇÃO DE FORNECEDORES

RDC ANVISA nº 665/2022