

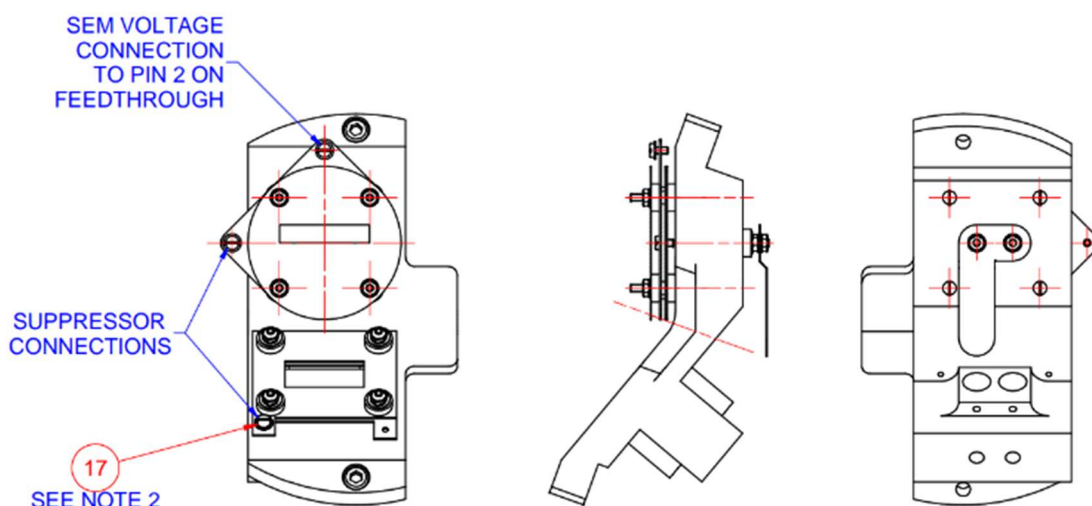
Conjunto Duplo de Detetores Faraday e Multiplicador para Espectrômetro de Massas Prima Pro – Modelo PM-204-760-505

Conjunto Duplo de Detetores Faraday e Multiplicador para Espectrômetro de Massas Prima Pro, de modelo PM-204-760-505, é um **componente** do espectrômetro de massa Prima Pro, da Thermo Fisher Scientific, responsável por abrigar e gerenciar as partes críticas do sistema de análise, onde ocorre a ionização das moléculas da amostra e a geração dos dados necessários para a análise espectrométrica. O Conjunto Duplo de Detetores Faraday e Multiplicador inclui um detector Faraday e uma Placa de microcanal (MCP). O dispositivo possui uma interface intuitiva e um display que fornece dados em tempo real, permitindo uma fácil interpretação das informações. É compatível com sistemas externos e softwares de análise, otimizando a coleta e processamento de dados. Desenvolvido para integração direta com sistemas de espectrometria de massa, e aplicável apenas para esta metodologia analítica. Suas dimensões são compatíveis com o uso em equipamentos analíticos de bancada e/ou modulares, e atendem às normas de segurança e durabilidade exigidas em ambientes laboratoriais e industriais. O Prima Pro é um espectrômetro de massa desenvolvido pela Thermo Fisher Scientific que se destaca por ser um analisador de gases online, usado principalmente em aplicações industriais e de pesquisa. Como a produção do pedido é feito sob demanda, o número de série e ano de fabricação só estarão disponíveis após término da produção que somente ocorrerá após deferimento da LI.

APLICAÇÃO:

O Conjunto Duplo de Detetores Faraday e Multiplicador inclui um detector Faraday e uma Placa de microcanal (MCP), destinados à medição de massas moleculares com altíssima precisão em ambientes laboratoriais e industriais. Ele é projetado para análises rápidas, contínuas e precisas de misturas gasosas, sendo amplamente utilizado em setores como petroquímica, farmacêutica, biotecnologia e monitoramento ambiental.

Como a produção do pedido é feito sob demanda, o número de série e ano de fabricação só estarão disponíveis após término da produção que somente ocorrerá após deferimento da LI.



SEM VOLTAGE CONNECTION TO PIN 2 ON FEEDTHROUGH: **CONEXÃO DE VOLTAGEM SEM AO PINO 2 NA PASSAGEM DE ALIMENTAÇÃO**

SUPPRESSOR CONNECTIONS: **CONEXÕES DO SUPRESSOR**