

## Catálogo de FRU (Unidade Substituível de Campo) Individual

**Número da peça:** MA-0382-4

**Descrição:** J8 Interface Assembly

**Materiais:** Alumínio, cobre, borracha e plástico

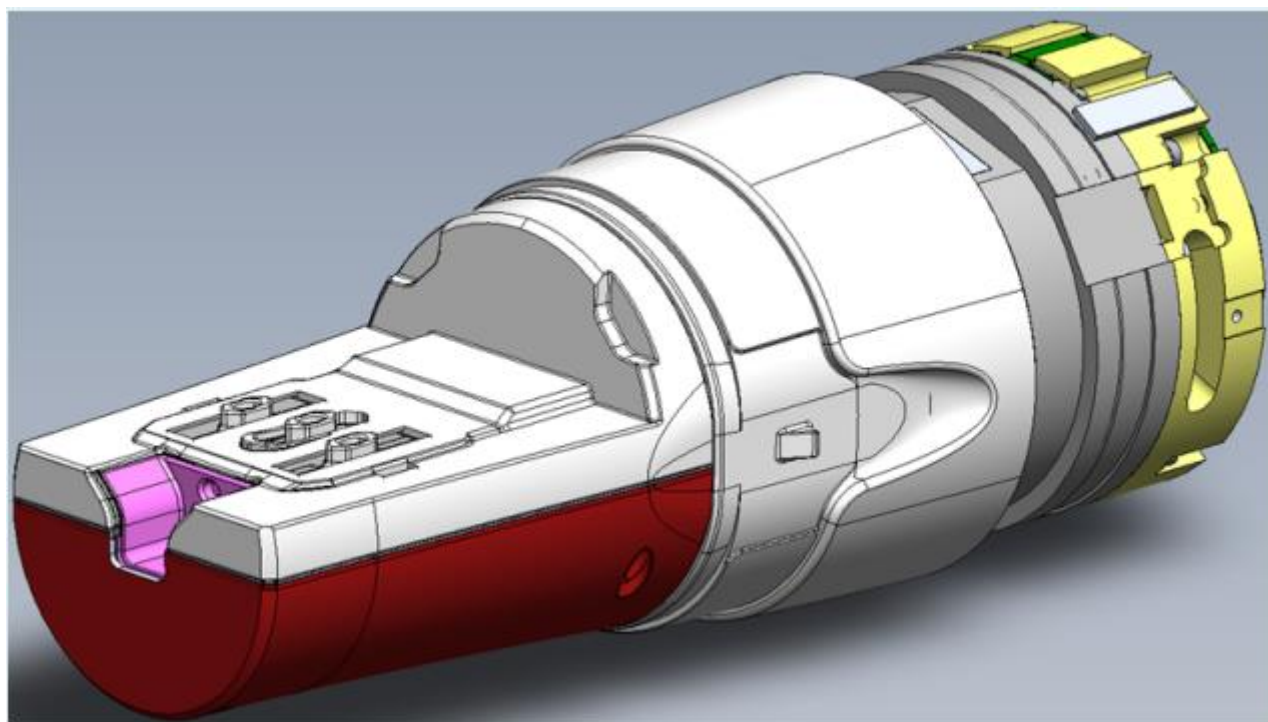
**Peso Líquido:** 0,80 kg

**Peso de efectivação:** 11,2 kg

**Descrição:** O Conjunto J8 interface é um dos componentes responsáveis pela movimentação do braço do carro de cabeceira (V-SS-2000), de acordo com o comando recebido pela placa controladora de movimentos cinéticos (MA-0269). O Conjunto J8 interface possui um eixo de movimentação, com um conjunto de motores e sensores que garantem o seu funcionamento. O eixo J8 possui movimentação giro em paralelo em relação ao instrumento cirúrgico, o eixo recebe e envia dados responsáveis pela movimentação do braço cirúrgico. O eixo J8 é composto por uma placa de circuito impresso, dois encoders, possui um sensor de torque, uma caixa de engrenagens e um motor que é responsável pela movimentação do braço cirúrgico. O Conjunto J8 interface possui uma placa de circuito impresso que controla tudo que acontece na junção, é responsável pelo processamento dos dados relacionados ao funcionamento do componente. Esta placa de circuito impresso se conecta ao motor, que permite a movimentação da junção. Os encoders, convertem a posição de entrada e saída de cada junção, em sinais elétricos. O encoder de entrada restringe o sinal de posicionamento da junção e envia para a placa de circuito impresso, o segundo encoder compara a sua posição com o encoder de entrada. A caixa de engrenagens permite a diminuição e o aumento do torque e da velocidade de movimentação do motor. O sensor de torque é responsável pela captação do sinal de torque do motor, garantindo o funcionamento seguro do Conjunto J8 interface.

**Intenção de uso:** A anatomia do braço robótico Versius, Bed Side Unit (BSU), a partir do carrinho na parte inferior movendo-se para cima ao longo da ponta do braço, tem uma série de articulações, rotuladas com um número crescente. Essas articulações representam o grau de liberdade naquele ponto ao longo do braço. A J8 é uma dessas articulações que em combinações com a articulação J6/7 (MA-0346) permitem um movimento de torção semelhante ao pulso de uma pessoa.





**Imagem J8**



Localização J8 quando instalado na  
BSU