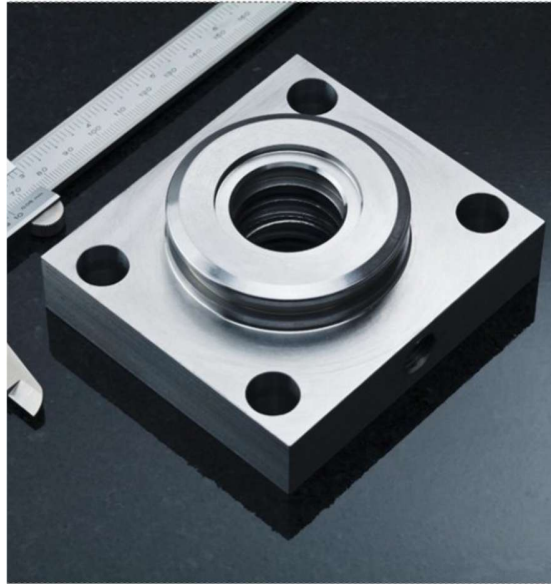


Memorial Descritivo



MARCA: FG WILSON

MODELO: 954-083

DESCRIÇÃO DA MERCADORIA:

Espaçador - Componente mecânico projetado para manter distância, alinhamento ou folgas específicas entre dois elementos de uma montagem. Ele assegura o posicionamento correto, reduz tensões estruturais e evita contato indevido entre peças, permitindo funcionamento estável e prolongado de conjuntos mecânicos

APLICAÇÃO:

. Aplicação em sistema com parafusos passantes utilizados para manutenção de motores propulsores de rebocadores para apoio marítimo

FUNÇÃO TÉCNICA

- Garantir folga controlada e posicionamento correto.
- Evitar contato direto entre peças.
- Reduzir desgaste e vibração.
- Aumentar a estabilidade da montagem.

COMPOSIÇÃO / MATERIAIS

Este tipo de espaçador é comumente fabricado em aço carbono, aço inoxidável, alumínio,

latão ou polímeros técnicos, conforme aplicações industriais.

CARACTERÍSTICAS GERAIS

- Geometria geralmente cilíndrica.
- Possui furo passante ou roscas conforme necessidade.
- Possível acabamento anticorrosivo.