

## **SONDA DE PERFURAÇÃO TERRESTRE - Rotativa**

**MARCA: INGERSOLL RAND**

**MODELO: 750**

### **ESPECIFICAÇÕES TÉCNICAS PRINCIPAIS - CARACTERÍSTICAS DE FUNCIONABILIDADE**

#### **SONDA**

Sonda de perfuração terrestre (máquina de sondagem), rotativa, autopropulsada, tipo carro sonda, usada, ano de fabricação 1982, marca Ingersoll Rand, tipo 750, com mastro telescópico que manobra com seção mínima de dois tubos (60 pés), composta de todos os equipamentos e acessórios. Capacidade para perfurar, completar, avaliar e testar poços verticais e direcionais de até 2.400 metros de Profundidade (aproximadamente 8.000 pés) com tubos de perfuração de 4" de diâmetro, com diâmetro do poço variando de 17" a 6 1/8" para exploração (sondagem) e produção de poços terrestres.

#### **SUBSISTEMAS DE SUSTENTAÇÃO E ROTAÇÃO DE CARGAS:**

##### **CARRO SONDA,**

**CONTENDO SOBRE  
CHASSI**

2 Motores do guincho de extração, marca CAT, tipo D3406 de 375HP.

2 Transmissões automáticas dos guinchos de extração, marca ALLISON, modelo HT750 DRD.

Freio auxiliar, marca PARMAC, tipo SINGLE, MODELO SR-22.

#### **SUBESTRUTURA**

Subestrutura INGERSOLL-RAND tipo auto elevatória, capacidade de rotação 350.000 libras, altura do piso 20 pés.

Base da sonda com tanque Hydromatic.

#### **BLOCO PORTA POLIAS (CATARINA)**

Bloco porta polias com 6 polias; Bloco móvel marca WILSON com 4 polias; Gancho, marca WEB WILSON, capacidade 150 toneladas; "Web" do gancho, marca WILSON;

#### **MESA ROTATIVA**

Mesa rotativa, marca NATIONAL C-275, tipo 27 1/2, capacidade 350 toneladas;

#### **SWÍVEL**

Junção giratória (swível), marca OILWELL, capacidade 150 toneladas;

#### **PASSADIÇO E DOG HOUSE**

Passadiço (cat walk) e "dog-house" com painel de controle da sonda;

## **SUBSISTEMA DE GERAÇÃO DE ENERGIA:**

### **GERADOR DE ENERGIA**

**– 681 kVA**

Gerador de energia de 681 KVA, Caterpillar e depósito elétrico montado sobre trailer

### **GERADOR DE ENERGIA**

**– 375 kVA**

Gerador de energia de 375KVA, Cummins/Onan com painel de distribuição montado sobre trailer;

### **COMPRESSOR**

Compressor de ar alternativo, marca yanmar/clbi, tipo compressor / motor, partida a Frio, pressão máxima de trabalho 120 lbs por polegada quadrada, acionado por motor Diesel, usado.

### **COMPRESSOR #2**

Compressor de ar alternativos tu-flo, tipo 500, pressão máxima de trabalho 120 lbs por polegada quadrada, acionados por correia, usados.

## **SUBSISTEMA INTEGRADO DE CIRCULAÇÃO E PROCESSAMENTO DE FLUIDO DE PERFURAÇÃO:**

### **TANQUE DE LAMA Nº 1**

Tanque de lama No. 1, volume total de 221,5 barris, com agitadores e bomba montado sobre trailer;

Condicionador de lama, marca BRANDT, capacidade 600 galões por minuto;

Desgaseificador, marca POOR BOY;

Osciladores (shakers), marca DERRICK, tipo FLO-LINE CLEANER;

### **TANQUE DE LAMA Nº 2**

Tanque de lama No. 2, volume 216 barris;

Desgaseificador secundário, marca DEMCO, acionado por motor elétrico de 7,5 HP.

### **BOMBAS CENTRÍFUGAS**

Bombas de água centrífuga marca MISSION, acionadas por motor elétrico de 7,5 HP – Usada, modelo 178;

Bomba de água centrífuga, marca MISSION, com sucção de 5", descarga de 6" e rotor de 12" acionadas por motor de 50 HP- Usada, Modelo 250.

### **BOMBA DE LAMA #1**

Bombas de lamas volumétricas alternativas "triplex" de efeitos simples, marca OPI tipo 350, capacidade máxima com camisas de 6" de 351,6 galões por minuto, a pressão de 2.200 lbs, por polegada quadrada, acionada por motor cat 343, com transmissão allison HT750, usada – NS: 14929.

### **BOMBA DE LAMA #2**

Bomba de lama volumétricas alternativas "triplex" de efeito simples, marca OPI, tipo 350-DL, capacidade máxima com camisas de 6" de 351.6 galões por minuto a pressão de 2.200 lbs por polegada quadrada, acionadas por motor CAT 3408 com transmissão allison HT 750, usadas – NS: 11259 / 145R.

#### **SUBSISTEMA DE CONTROLE E SEGURANÇA DO POÇO:**

<b>PROTETOR ANULAR</b>	Protetor anular contra explosões (BOP), diâmetro interno de 13 5/8", pressão de trabalho 5000 PSI, marca SHAFFER;
<b>PROTETOR CONTRA EXPLOSÕES - RAM</b>	Protetor contra explosões tipo RAM, diâmetro interno de 13 5/8", pressão de trabalho de 5000 PSI, marca SHAFFER;
<b>CHOKE MANIFOLD</b>	Coletor de estrangulamento (Choke Manifold);
<b>KOOMEY – MONTADO SOBRE TRAILER</b>	Unidade de Acumulação, KOOMEY, unidade de serviços para água e diesel, montados sobre trailer;

#### **SUBSISTEMA DE COLUNA E ACESSÓRIOS:**

<b>DRILL COLLAR 6 1/2"</b>	Mangas de brocas DC 6 1/2" diametro externo x 2 13/16" diametro interno, NC 50 conexão de pino e caixa, usadas.
<b>DRILL COLLAR 7 1/4"</b>	Mangas de brocas, DC 7 1/4" diametro externo x 2 13/16" diametro interno, NC 50 conexão De pino e caixa, usadas.
<b>DRILL COLLAR 8 1/4"</b>	Mangas de brocas, DC 8 1/4" dianetro externo x 2 13/16" diametro interno, NC 50 conexao de pino e caixa, usadas.
<b>TUBOS DE PERFURAÇÃO</b>	Tubos de perfuração de 4 1/2", NC 46 conexão de pino e caixa, usados.
<b>HASTE DE PERFURAÇÃO</b>	Hastes de Perfuração de 4 1/2" (Drill Pipes), G-105, Nc50 Conexão de pino e caixa.

#### **CARACTERÍSTICAS DE FUNCIONABILIDADE**

A sonda de perfuração terrestre INGERSOLL RAND, Modelo 750, é constituída e concebida na sua forma construtiva por diversos equipamentos, subsistemas, partes e componentes que garantem, de forma interligada, integrada, solidária, unida e indissociável a sua perfeita operacionalização dentro dos padrões de segurança e critérios operacionais exigidos nas atividades e serviços de perfuração terrestre.

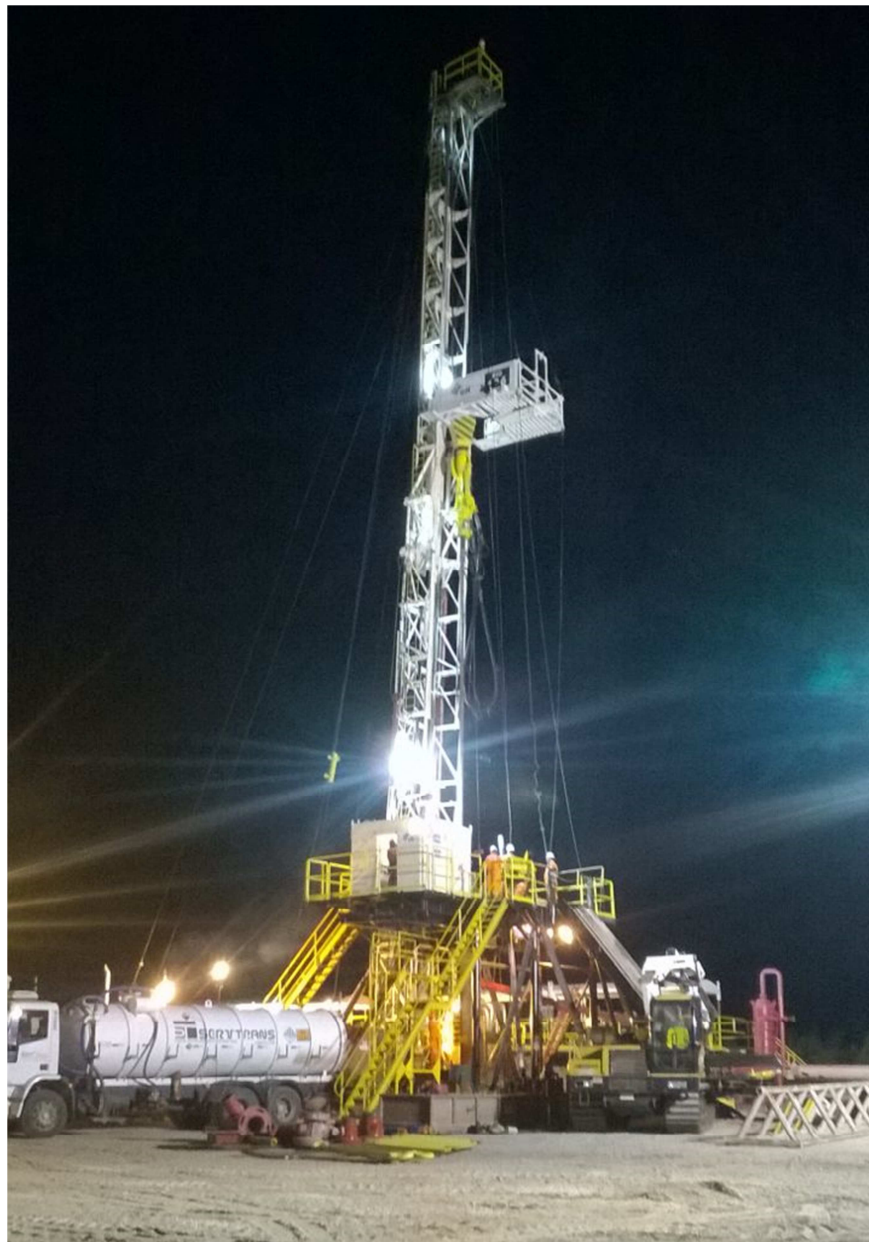
## **SONDA DE PERFURAÇÃO TERRESTRE - Rotativa**

**MARCA: INGERSOLL RAND**

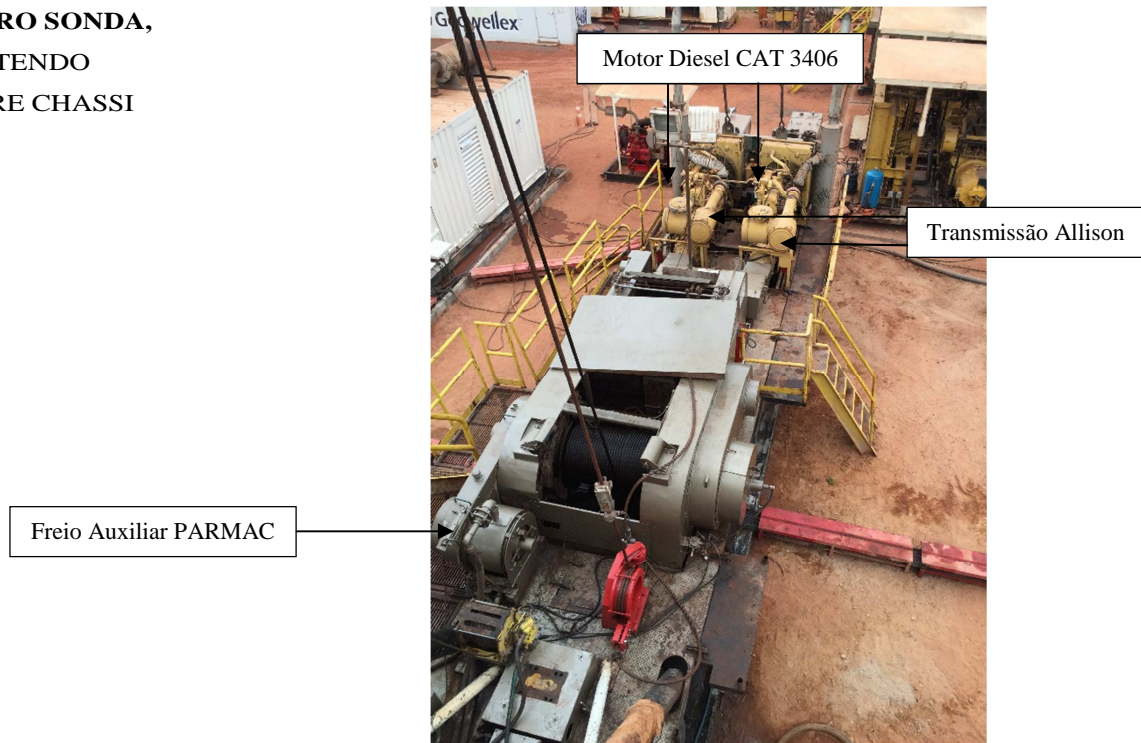
**MODELO: 750**

### **ESPECIFICAÇÕES TÉCNICAS PRINCIPAIS – RELATÓRIO FOTOGRÁFICO**

#### **SONDA**



**CARRO SONDA,  
CONTENDO  
SOBRE CHASSI**



**SUBESTRUTURA**



**BLOCO PORTA  
POLIAS  
(CATARINA)**



**MESA  
ROTATIVA**



**SWÍVEL**



**PASSADIÇO E  
DOG HOUSE**



**GERADOR DE  
ENERGIA – 681  
kVA**



**GERADOR DE  
ENERGIA – 375  
kVA**



## COMPRESSOR

#2



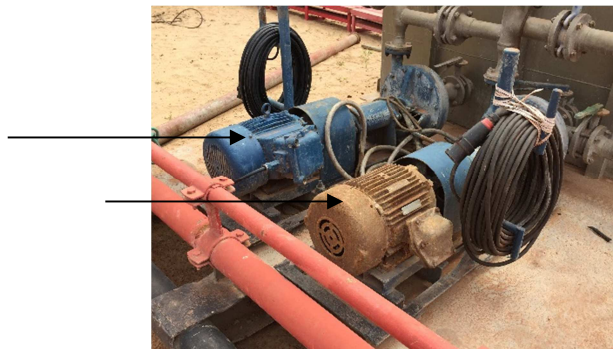
## TANQUE DE LAMA Nº 1

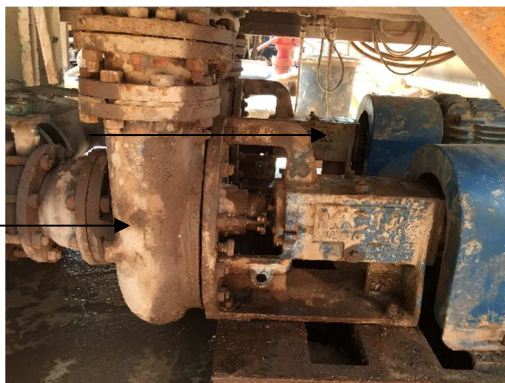


## TANQUE DE LAMA Nº 2



## BOMBAS CENTRÍFUGAS





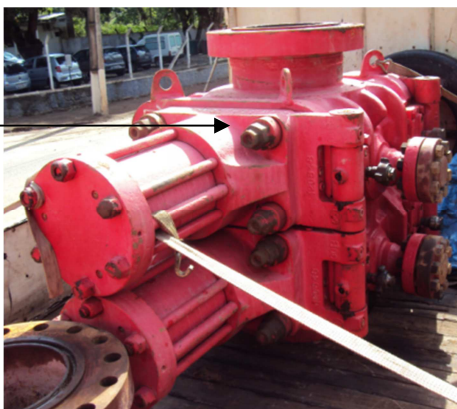
**BOMBA DE  
LAMA #1**



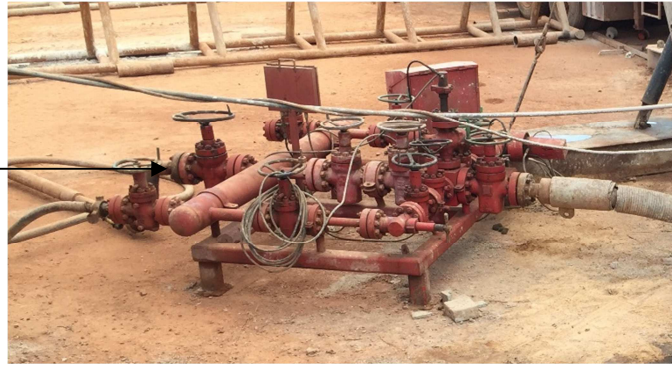
**PROTETOR  
ANULAR**



**PROTETOR  
CONTRA  
EXPLOSÕES -  
RAM**



**CHOKE  
MANIFOLD**



**KOOMEY –  
MONTADO  
SOBRE  
TRAILER**



**DRILL COLLAR  
6 ½"**



**DRILL COLLAR  
7 ¼"**

**DRILL COLLAR  
8 ¼"**



## **TUBOS DE PERFURAÇÃO**

