

Manipulador de Materiais sobre Rodas

MH3022/MH3024



CAT[®]

NOVIDADES

MH3022/MH3024 CAT®

OTIMIZANDO SEU DESEMPENHO

Em termos de equipamentos de manipulação, seu sucesso depende de sua produtividade e de custos de operação reduzidos. Os modelos MH3022 e MH3024 Cat® são escavadeiras para manuseio de materiais totalmente especializadas e equipadas com tecnologias simples de usar, uma cabine redesenhada e opções complementares para adaptar-se ao seu trabalho. Adicionalmente a essas funcionalidades obtenha uma redução de 10% nos custos de manuseio de materiais com benefício da segurança, qualidade e da confiabilidade de um produto que lhe dará o desempenho necessário para suas operações de manuseio mais complexas.



Prontos para reforçar seus negócios, os manipuladores da nova geração CAT oferecem novas maneiras de realizar o máximo de trabalho por um custo adaptado à sua empresa.

MH3022

- + QUATRO OPÇÕES DE LANÇA
- + SEIS OPÇÕES DE BRAÇO
- + CONTRAPESO DE 3 700 KG (8 160 LB)
- + ALCANCE MÁXIMO DE 10 420 MM (34'2")

MH3024

- + QUATRO OPÇÕES DE LANÇA E QUATRO OPÇÕES DE BRAÇO
- + TRES OPÇÕES DE CONJUNTO DE DESLOCAMENTO
- + CONTRAPESO DE 4 200 KG (9 260 LB) OU 4 700 KG (10 350 LB)
- + ALCANCE MÁXIMO DE 12 010 MM (39'5")



DESEMPENHO EXCEPCIONAL

Com tempos de ciclo e torque mais rápidos maior rotação, o MH3022 e o MH3024 fornecer ótimo desempenho e estabilidade para suas operações diárias.

ATÉ 10% DE REDUÇÃO DE CUSTOS DE OPERAÇÃO

Intervalos de manutenção estendidos e sincronizados e um ventilador elétrico com função de reversão automática ajudam a reduzir os custos de manutenção. O avançado sistema eletro-hidráulico equilibra potência e eficiência, reduzindo o consumo de combustível.

CONFORTO OTIMIZADO DA CABINE

Trabalhe confortavelmente graças à disposição ergonômica dos comandos e às múltiplas opções oferecidas pela cabine. Beneficie de uma melhor visibilidade graças às câmaras traseira e lateral, bem como ao sistema de visão 360° (opcional).

JUSQU'À **10% DE**
RÉDUCTION DES COÛTS
D'EXPLOITATION



**MOINS DE MAINTENANCE,
PLUS DE PROFITABILITÉ**

REMARQUE: LA COMPARAISON EST BASÉE SUR LE MODÈLE PRÉCÉDENT.

ROBUSTO. PRODUTIVO. EFICÁZ.

FEITO PARA DURAR

DESEMPENHO EM ECONOMIA DE COMBUSTÍVEL

Consome até 10% menos combustível que os modelos anteriores. O MH3022 e o MH3024 apresentam um ventilador elétrico de alta eficiência que só funciona quando você precisa. Um sistema hidráulico avançado proporciona o equilíbrio ideal entre potência e eficiência, ao mesmo tempo que lhe proporciona o controle de que necessita.

FORÇA ONDE ELA É NECESSÁRIA

Você pode contar com sua máquina para resistir ao desgaste ao longo dos anos. A lança, os braços e outras áreas de alta tensão são reforçados com fabricações robustas de múltiplas placas espessas para aumentar a qualidade e a confiabilidade. A estrutura superior utiliza fixações especialmente concebidas para suportar a cabine extra-robusta e a estrutura inferior é reforçada para aumentar a vida útil dos componentes.

CONFIÁVEL EM QUALQUER AMBIENTE

O MH3022 e o MH3024 oferecem capacidade de alta temperatura ambiente de 52°C (125°F) e capacidade de partida a frio de -18°C (0°F). Ambas as máquinas podem trabalhar até 3.000 m (9.840 pés) acima do nível do mar sem redução de potência. Um ventilador reverso automático padrão e uma grade vibratória permitem trabalhar em ambientes internos empoeirados.



REDUÇÃO DE ATÉ 10%

NOS CUSTOS OPERACIONAIS



FAÇA MAIS. GASTE MENOS.

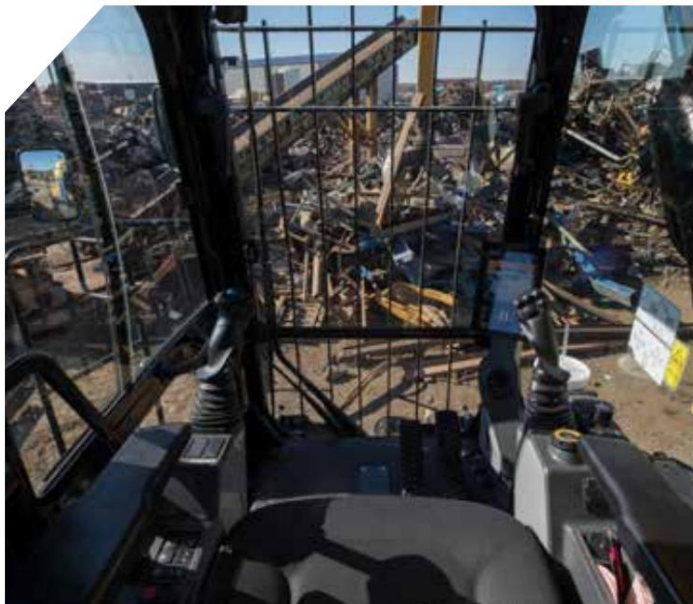
Com intervalos de manutenção prolongados e mais oportunos, obtenha mais com custos mais baixos. O agrupamento dos diferentes filtros permite uma manutenção mais rápida.

INFORMAÇÃO NA PONTA DOS DEDOS

Visualize informações operacionais, como níveis de combustível e alertas de manutenção crítica, na tela sensível ao toque da cabine. Você também pode acompanhar a vida útil do filtro e os intervalos de manutenção da sua máquina no monitor da cabine.

NOVOS FILTROS MAIS DURÁVEIS

O novo filtro de óleo hidráulico oferece melhor desempenho de filtragem e dispõe de válvulas de retenção para manter o óleo perfeitamente limpo ao substituir o filtro. Além disso, dura até 50% mais que os filtros anteriores.



NOVA CONCEPÇÃO DA CABINE

FACILITE OS TRABALHOS DIFÍCEIS

O conforto e a eficiência dos movimentos mantêm você produtivo e alerta durante todo o dia de trabalho. Um console dobrável, à esquerda, permite entrar e sair facilmente da cabine. O assento é largo e ajustável para motoristas de todos os tamanhos.

OPÇÕES ADAPTADAS À SUA NECESSIDADE

Você pode escolher entre uma cabine Deluxe ou Premium. Ambos possuem um monitor touchscreen de 254 mm (10").

A Cabina Deluxe está equipada com assento aquecido com suspensão pneumática. A Cabina Premium possui assento aquecido e ventilado com suspensão pneumática.

MANIPULADORES PERSONALIZÁVEIS

As funções do manipulador podem ser personalizadas através do monitor. A configuração do joystick bem como a capacidade de resposta dos controles podem ser configuradas de acordo com as preferências do motorista. Todas as preferências são salvas com o ID do motorista. Simplifique a operação da máquina com um simples clique no botão do joystick. Relés auxiliares adicionais permitem que você ligue ou desligue um rádio CB, farol e até mesmo um sistema de supressão de poeira por sprinkler sem tirar as mãos do controlador.

PARTIDA SEM CHAVE

Os manipuladores MH3022 e o MH3024 usam um sistema de partida do motor sem chave e com botão de pressão. Isto aumenta a segurança da máquina através do uso de códigos de identificação do operador para limitar e rastrear o acesso à máquina. Os códigos podem ser inseridos manualmente ou por meio de um chaveiro Bluetooth® opcional.

MONITOR "TOUCHSCREEN"

A maioria das configurações da máquina pode ser controlada através do monitor touchscreen de alta resolução de 254 mm (10"). Oferece 42 idiomas e é fácil de ler desde o assento.

REDUZIDA FADIGA DO MOTORISTA

DESIGN ERGONÔMICO

Os controles são fáceis de alcançar, permitindo que você trabalhe confortavelmente sem precisar virar em todas as direções. A direção por joystick é padrão, permitindo mover a máquina com esforço mínimo.

REDUÇÃO DE VIBRAÇÕES NA CABINE

Trabalhe de forma mais confortável com baixa vibração na cabine graças aos suportes de montagem viscosos avançados.

CONEXÃO BLUETOOTH

O rádio Bluetooth integrado permite a conexão descomplicada de telefones celulares para ouvir música, podcasts ou fazer chamadas em modo viva-voz.

FAÇA MAIS

A VERSATILIDADE QUE VOCÊ PRECISA PARA SE MANTER PRODUTIVO E RENTÁVEL

Os manipuladores de materiais CAT são projetados e construídos para atender às demandas do seu setor industrial. Extremamente potentes, essas máquinas oferecem velocidade, mobilidade e eficiência.

POTÊNCIA QUANDO VOCÊ PRECISA

Equipe a sua máquina com um alternador de 15 kW (opcional) para funcionamento magnético.

CAT PAYLOAD

O Cat Payload ajuda você a atingir cargas alvo precisas para melhorar a eficiência operacional. Pegue uma carga de material (com uma combinação de caçamba e garra ou garra e acessórios de meia concha) e obtenha uma estimativa de peso em tempo real, mesmo sem girar.



PROJETO PERSONALIZÁVEL

Adapte sua máquina à tarefa em questão. O MH3022 oferece onze combinações de lança e braço, enquanto o MH3024 oferece oito. As opções de lança e braço, bem como diversas configurações de material rodante permitem que você personalize sua máquina para atender aos requisitos de sua aplicação.



**GSH – GARRAS
MANIPULADORAS**



**GSV – GARRAS
MANIPULADORAS**



**GARRAS PARA
TESOURAS DE
DEMOLIÇÃO E
CLASSIFICAÇÃO**



**GARRAS DE
MEIA CONCHA**



TESOURA UNIVERSAL

AUMENTE SUA PRODUTIVIDADE E SEU LUCRO ATRAVÉS DOS EQUIPAMENTOS CAT

Aumente facilmente o desempenho da sua máquina usando equipamentos CAT. Cada equipamento CAT é projetado para corresponder ao peso e à potência dos manipuladores de materiais CAT para melhorar o desempenho, a segurança e a estabilidade. Guias completos de equipamentos podem ser encontrados nos documentos de especificações técnicas.

RECURSOS DE SEGURANÇA

CUIDE DE SEUS FUNCIONÁRIOS E
EQUIPAMENTOS



BARREIRA ELETRÔNICA 2D DE SÉRIE

A barreira eletrônica 2D (de série) bloqueia automaticamente o movimento da máquina utilizando os limites definidos no monitor para toda a área de trabalho: acima, abaixo, nas laterais e na frente. A barreira eletrônica protege o equipamento contra qualquer dano. Os limites automáticos ajudam ainda a prevenir a fadiga do condutor, reduzindo a oscilação excessiva.

MODO DE SEGURANÇA

Use seu PIN no monitor ou chaveiro Bluetooth (opcional) para ativar a funcionalidade de início por botão.

PROTEÇÃO DA CABINE

Como uma barreira invisível ao redor da cabine aprovada pela TOPS, a proteção que a cabine vem como padrão evita que seu equipamento entre em contato com a cabine. Isso protege você contra danos e reduz o risco de danos ao equipamento.

ACESSO À PLATAFORMA SUPERIOR

O design da plataforma de serviço proporciona acesso fácil, seguro e rápido à plataforma superior. Os degraus apresentam uma placa perfurada antiderrapante para evitar escorregões. A cabine acomoda um dispositivo de amarração para trabalhos em altura, para maior segurança.

VEJA O CANTEIRO DE CONSTRUÇÃO PERTO DE VOCÊ

Janelas maiores e melhor layout da máquina aumentam a visibilidade do assento da cabine. Câmeras retrovisoras e laterais direitas (padrão) permitem que o motorista esteja sempre atento ao que está ao seu redor. Uma função de visibilidade de 360° também está disponível (opcional). Os holofotes LED potentes e duráveis consomem pouca energia, permitindo que você trabalhe com segurança no escuro. Você pode escolher entre um para-brisa fixo e inteiriço, feito de vidro laminado P5A ou P8B, que protege contra detritos lançados em direção à cabine. A cabine padrão bloqueia o ruído externo.

TECNOLOGIA DE GESTÃO DE EQUIPAMENTOS CAT

NÃO HÁ MAIS ESTIMATIVAS AO GERENCIAR SEU EQUIPAMENTO

A tecnologia telemática de gerenciamento de equipamentos CAT simplifica o gerenciamento do local de trabalho, coletando dados gerados por equipamentos, materiais e pessoas e renderizando-os em formatos personalizáveis.



PRODUCT LINK®

O Product Link™ coleta dados do seu equipamento de forma automática e precisa, independentemente do tipo ou marca. Informações como localização, horários, eficiência de combustível, produtividade, tempo ocioso, alertas de manutenção, códigos de diagnóstico e status da máquina podem ser visualizadas online por meio de aplicativos web e mobile.



VISIONLINK®

Acesse informações a qualquer hora e em qualquer lugar com VisionLink®. Utilize-o para tomar decisões informadas para aumentar a produtividade, reduzir custos, simplificar a manutenção e melhorar a segurança no local de trabalho. Com diferentes opções de assinatura, um revendedor Cat pode ajudá-lo a configurar exatamente o que você precisa para conectar sua frota e gerenciar seu negócio, sem ter que pagar por opções adicionais que você não deseja. As assinaturas estão disponíveis com relatórios enviados via celular ou satélite (ou ambos).



SERVIÇOS À DISTÂNCIA

Os serviços remotos são um conjunto de tecnologias que melhoram sua eficiência nos locais de trabalho.

- + **A solução remota** de problemas permite que seu revendedor Cat execute testes de diagnóstico remoto em sua máquina conectada para identificar possíveis problemas que ela esteja enfrentando durante a operação. A solução de problemas remotos permite que o técnico responda imediatamente com as peças e ferramentas corretas, eliminando viagens adicionais para economizar tempo e dinheiro.
- + **A atualização remota** atualiza o software integrado sem intervenção do técnico, reduzindo potencialmente o tempo de atualização em até 50%.
- + **O aplicativo CAT** permite que você gerencie seus recursos a qualquer momento, a partir do seu smartphone. Você pode ver a localização, horário de funcionamento e outras informações sobre sua frota. Você recebe alertas críticos sobre a manutenção necessária e pode até solicitar serviço do revendedor CAT local.

ESPECIFICAÇÕES DO PRODUTO MH3022



MOTOR

Modelo do motor	CAT C4.4
Potência do motor - Máxima - ISO 14396	110 kW
Potência líquida - ISO 9249	108 kW
Diâmetro	105 mm
Curso	127 mm
Deslocamento	4.4 l

TRANSMISSÃO

Velocidade máxima de deslocamento (com volante)	20 km/h
Velocidade máxima de deslocamento (com joystick)	15 km/h
Torque	127 kNm
Inclinação máxima transitável	65%
Velocidade máxima de deslocamento - 2ª marcha	14,9 km/h
Velocidade máxima de deslocamento	20 km/h

SISTEMA HIDRÁULICO

Vazão Máxima - Implemento e Deslocamento	306 l/min
Pressão Máxima - Implemento	37000 kPa
Pressão Máxima - Deslocamento	35000 kPa
Pressão Máxima - Giro	36500 kPa

PESO DO EQUIPAMENTO

Peso Máximo Operacional	24500 Kg
-------------------------	----------

Peso Mínimo Operacional	21200 Kg
-------------------------	----------

CAPACIDADES DOS RESERVATÓRIOS DE SERVIÇO

Capacidade do Tanque de Combustível	350 l
-------------------------------------	-------

Tanque de fluido de exaustão diesel	30 l
-------------------------------------	------

Fluido do Sistema de Refrigeração	36 l
-----------------------------------	------

Óleo de motor	13 l
---------------	------

Tanque Hidráulico	155 l
-------------------	-------

Sistema Hidráulico - Incluindo Tanque	345 l
---------------------------------------	-------

Volume do Eixo Diferencial Traseiro	14 l
-------------------------------------	------

Volume do Eixo Direcional Dianteiro	10.5 l
-------------------------------------	--------

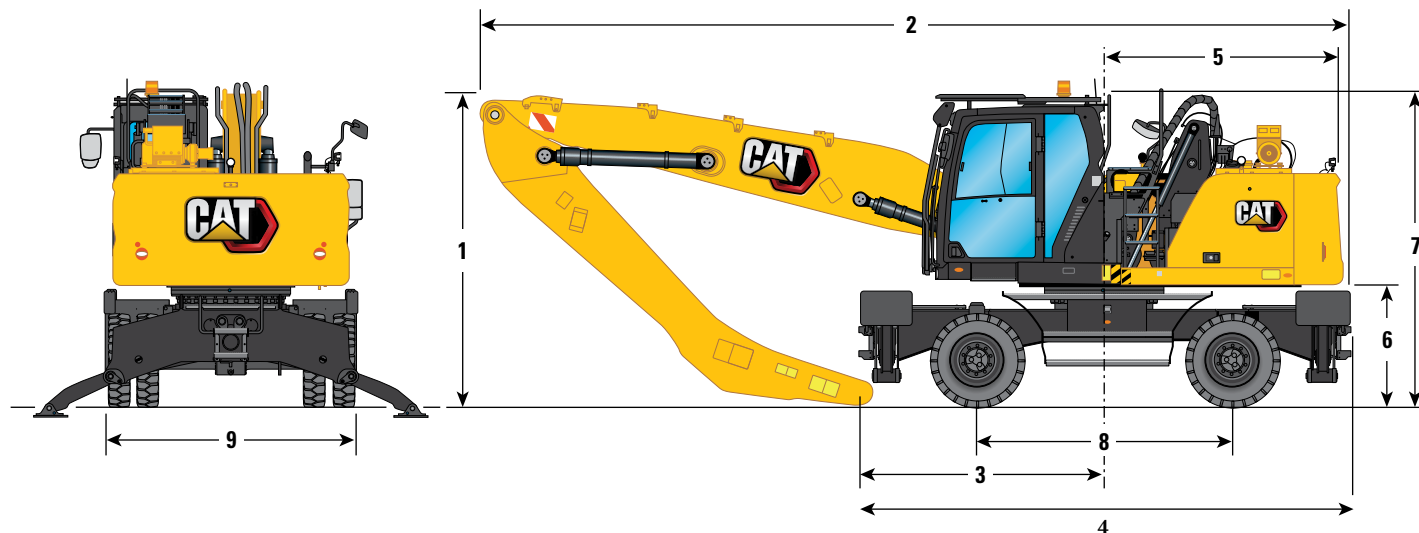
Redutor (Cada)	2.5 l
-----------------	-------

Sistema de Transmissão Powershift	2.5 l
-----------------------------------	-------

MECANISMO DE GIRO

Velocidade do Giro	8,2 r/min
--------------------	-----------

Torque Máximo do Giro	54 kN·m
-----------------------	---------



DIMENSÕES

Lança

MH 6,4 m

Braço

Em linha reta 4,3 m

1 - Altura de Expedição (com proteção a queda de objetos)

3350 mm

2 - Comprimento de Expedição

9400 mm

Comprimento de Expedição (se equipado com pá)

9460 mm

3 - Ponto de apoio

2930 mm

4 - Comprimento da máquina

4950 mm

Comprimento da máquina (se equipado com pá)

5390 mm

5 - Raio de afastamento traseiro

2600 mm

6 - Distância ao Solo do Contrapeso

1300 mm

7 - Altura da cabine - Rebaixada

3350 mm

Altura da cabine - Elevada

5750 mm

8 - Distância entre eixos

2600 mm

9 - Largura de Expedição

2540 mm

10 - Largura - Exterior dos Pneus

2480 mm

11 - Largura - Estabilizadores Elevados

2540 mm

12 - Largura - Estabilizadores Apoiados ao Solo

4130 mm

13 - Largura - Estabilizadores completamente abaixados

4060 mm

14 - Distância ao solo

330 mm

15 - Distância ao solo dos estabilizadores

240 mm

16 - Comprimento do Carro Inferior

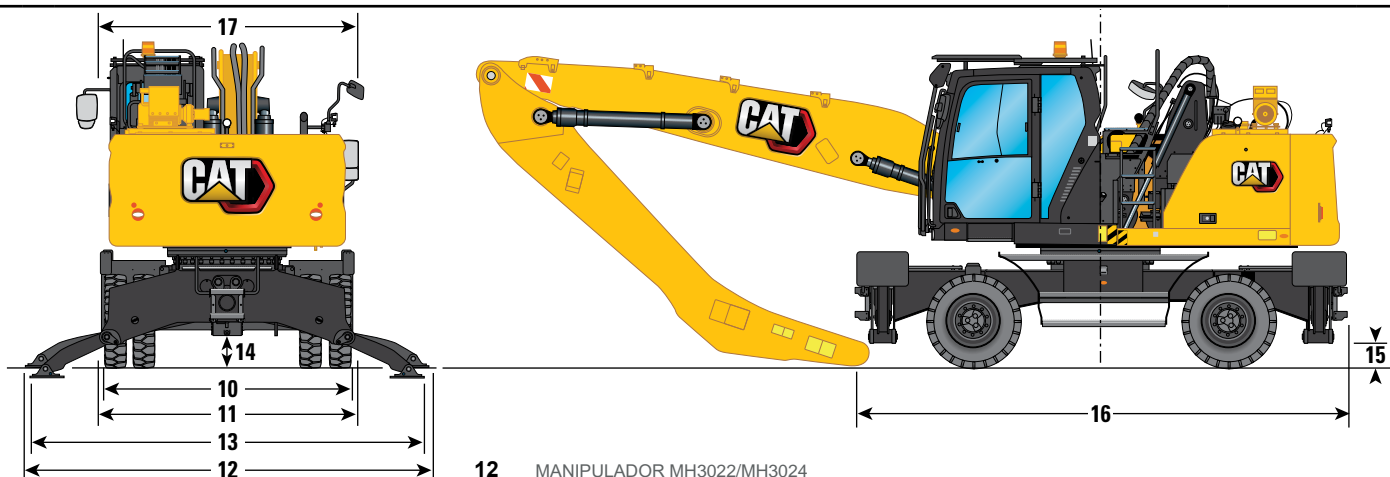
4900 mm

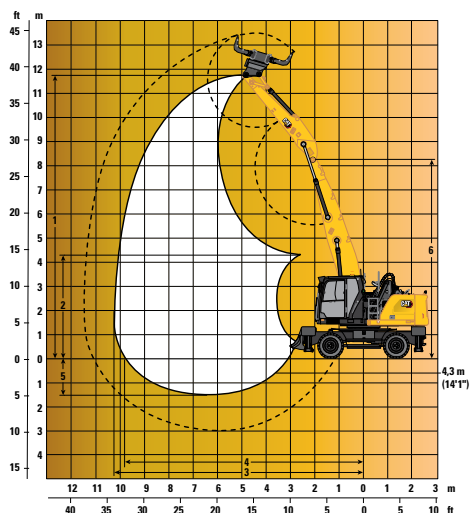
Comprimento do Carro Inferior (se equipado com pá)

5365 mm

17 - Largura do Carro Superior (incluindo corrimãos)

2540 mm





FAIXAS DE TRABALHO

Lança	MH 6,4 m
Braço	Em linha reta 4,3 m
1 - Altura máxima	11710 mm
2 - Altura mínima de despejo	4290 mm
3 - Alcance máximo	10280 mm
4 - Alcance máximo ao nível do solo	9800 mm
5 - Profundidade Máxima	1500 mm
6 - Altura do eixo da lança	8200 mm

Capacidade de Carga

Todos os valores estão em kg: sem ferramentas de trabalho, elevador hidráulico da cabine, pneus maciços, cilindro da caçamba e articulação da caçamba montados, com contrapeso (3.700 kg) e levantamento de peso habilitado.

	Altura no Ponto de Carregamento		Carregamento Frontal		Carregamento Traseiro		Carregamento Lateral		Carga no alcance máximo (extremidade do braço/pino da caçamba)
--	---------------------------------	--	----------------------	--	-----------------------	--	----------------------	--	--

Trem de Carga

2,55 m (MH)

Lança

6,4 m (MH)

Braço

4,3 m (reto)

		3 000 mm			4 500 mm			6 000 mm			7 500 mm			9 000 mm						mm
	Configuration du train de roulement																			
10 500 mm	Estabilizadores Suspensos				*7 200	*7 200	5 900										*5 800	*5 800	4 350	5 340
	Estabilizadores Abaixados				*7 200	*7 200	*7 200										*5 800	*5 800	*5 800	
9 000 mm	Estabilizadores Suspensos				8 450	8 400	6 150	5 150	5 100	3 700							3 600	3 550	2 550	7 290
	Estabilizadores Abaixados				*8 700	*8 700	*8 700	*7 300	*7 300	*7 300							*4 950	*4 950	*4 950	
7 500 mm	Estabilizadores Suspensos				8 450	8 350	6 100	5 150	5 100	3 700	3 450	3 400	2 450				2 650	2 650	1 850	8 540
	Estabilizadores Abaixados				*9 750	*9 750	*9 750	*8 200	*8 200	8 050	6 650	6 650	5 400				*4 650	*4 650	4 250	
6 000 mm	Estabilizadores Suspensos				8 200	8 100	5 900	5 000	4 950	3 600	3 400	3 350	2 400	2 400	2 350	1 600	2 200	2 150	1 450	9 380
	Estabilizadores Abaixados				*10 500	*10 500	*10 500	*8 400	*8 400	7 900	6 600	6 550	5 350	4 750	3 850	4 400	44 00	3 550		
4 500 mm	Estabilizadores Suspensos	*14 950	*14 950	10 650	7 700	7 600	5 400	4 750	4 700	3 350	3 250	3 200	2 250	2 350	2 300	1 550	1 900	1 900	1 250	9 930
	Estabilizadores Abaixados	*14 950	*14 950	*14 950	*11 400	*11 400	*11 400	*8 750	*8 750	7 600	6 450	6 400	5 200	4 700	4 700	3 800	3 950	3 950	3 150	
3 000 mm	Estabilizadores Suspensos	13 650	13 500	8 750	6 950	6 900	4 750	4 400	4 350	3 050	3 050	3 050	2 100	2 250	2 200	1 450	1 750	1 750	1 100	10 220
	Estabilizadores Abaixados	*19 200	*19 200	*19 200	*12 300	*12 300	11 850	*9 050	*9 050	7 200	6 250	6 200	5 000	4 600	4 600	3 700	3 700	3 700	2 950	
1 500 mm	Estabilizadores Suspensos	*3 000	*3 000	*3 000	6 250	6 200	4 150	4 100	4 050	2 750	2 900	2 850	1 900	2 150	2 100	1 400	1 700	1 700	1 050	10 280
	Estabilizadores Abaixados	*3 000	*3 000	*3 000	*12 350	*12 350	11 000	8 700	8 650	6 800	6 050	6 000	4 800	4 500	4 450	3 600	3 650	3 600	2 900	
0 mm	Estabilizadores Suspensos				5 850	5 750	3 750	3 850	3 800	2 500	2 750	2 700	1 800	2 050	2 050	1 300				
	Estabilizadores Abaixados				*10 200	*10 200	*10 200	*8 200	*8 200	6 550	5 850	5 800	4 650	4 400	4 400	3 500				

MH3022 EQUIPAMENTOS DE SÉRIE

CABINE

Cabine (TOPS) avançada com supressão de som (compatível com ISO 12117-2) Partida do Motor sem Chave - push-to-start
Console esquerdo inclinado ergonomicamente
Luzes de teto em LED
Opcional Cabine deluxe : assento aquecido com suspensão ajustável a ar
Opcional Cabine premium: Assento aquecido e refrigerado com suspensão ajustável automática

TECNOLOGIA CAT

Product Link™ CAT
CAT Vision Link®
CAT Payload
Barreira eletrônica de proteção da Cabine
Solução de problemas com atendimento remoto

SISTEMA ELÉTRICO

Faróis e setas de direcionamento frontais e traseiros
Baterias livres de manutenção
Luzes LED: chassis, esquerda/direita na lança, braço e cabine
Chave geral elétrica centralizada
Luzes LED de operação com temporizador programável

SERVIÇO E MANUTENÇÃO

Sistema de lubrificação automática para os circuitos de implementos e sistema de giro
Portas de acesso para coleta de amostras S-O-SSM
Sistema integrado de gestão da saúde do veículo

MOTOR

Motor C4.4
Marcha lenta "one-touch" com controle automático de rotação do motor
Desligamento automático do motor
Capacidade de operação em ambientes com temperatura elevada 52°C (125°F)
Capacidade de partida a frio - 18°C (-0°F)
Bomba elétrica de escorvamento de combustível
Filtro de ar de elemento duplo com pré-purificador integrado
Ventiladores de resfriamento elétricos sob demanda com função de reversão automática

SISTEMA HIDRÁULICO

Válvula elétrica de controle principal
Aquecimento automático do óleo hidráulico
Freio automático do giro
Bomba de giro independente e dedicada
Válvulas de retenção de abaixamento da lança e braço
Circuito auxiliar de pressão intermediária
Filtro hidráulico principal do tipo elemento filtrante
SmartBoom™ (sistema "smart" para lança)
Smart Stick (sistema "smart" para braço)
Modo de içamento pesado

SEGURANÇA

Monitoramento lateral direito e traseiro com câmeras
Interruptor de desligamento secundário do motor
Interruptor de desconexão bloqueável

CARRO INFERIOR E ESTRUTURAS

Largura do carro inferior 2550 mm (8 pés 4 pol.)
Contrapeso 3700 kg (8.150 lb)
Tração integral
Freio/bloqueio automático do eixo
Velocidade super-reduzida (creeper)
Eixos para serviço pesado, sistema avançado de freio a disco e motor de deslocamento com força de frenagem ajustável e bloqueável, eixo dianteiro oscilante com ponto de lubrificação remoto

Para todos os benefícios complementares aos produtos CAT, os serviços propostos por nossos concessionários e nossas soluções pelo setor de atividade, visite o site www.cat.com.

VisionLink é uma marca depositada pela Caterpillar Inc., registrada nos Estados Unidos e em outros países.

Documentos e especificações suscetíveis de modificações sem aviso prévio. As máquinas apresentadas nas fotos podem conter equipamentos adicionais. Para conhecer as opções disponíveis, consulte seu concessionário CAT.

AFXQ3237-02

Substitua AFXQ3237-01
Número de versão: 07C

(Aus-NZ, Europa, N Am, Turquia)

©2022 Lagarta. Todos os direitos reservados. CAT, CATERPILLAR, LET'S DO THE WORK, seus respectivos logotipos, S•O•S, SmartBoom, Product Link, a cor «Caterpillar Corporate Yellow», as casas comerciais «Power Edge» e «Modern Hex» CAT, além da identidade visual da empresa e dos produtos que figuram no presente documento, são marcas depositadas pela Caterpillar que não podem ser utilizadas sem autorização.

www.cat.com www.caterpillar.com

