

DOCUMENTAÇÃO UMT 200



ANEXO 1

CALANDRA DE GOFRAGEM UMT 200

Nº de Construção: M4204

Modelo : 200 000 720

Marca : UMT

Fabricante del Equipamento : UniMaTec Prägesysteme GmbH.

País de origem: Alemanha

Peso Líquido : Calandra de Gofragem 2650 kg - Painelelétrico 174kg.

Consumo de Energia ; 20 Kw máx.

Tensão de alimentação : Trifásico (400 v/400v/400v) + Fase (Neutro para 220v) + Terra.

ANEXO 2

Lista de Empaque

(LxWxH)

1. Calandra de Gofragem UMT 200 : (2.2x1.5x3.2) = 10.56 m³
2. Painel Elétrico :(1x1x2.5) = 2.50 m³
3. TOTAL : 13,06 m³.

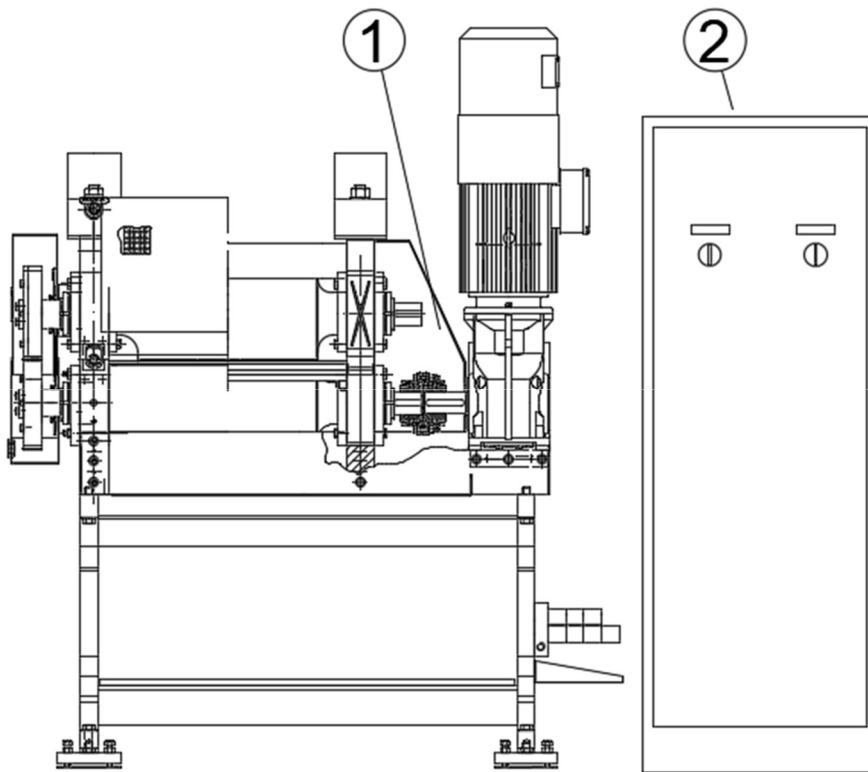
ANEXO 3 : CALANDRA DE GOFRAGEM UMT 200

1. Descrição Geral

A Calandra de gofragem UMT 200 é uma calndra que foi projetada e criada para a fabricação de laminas de perfiladas com superficies gofradas. Foi construído para poder conformar as laminas lisas controlando a pressão necessárias para o processo de conformação.

A Calandra consiste em 2 blocos diferenciados:

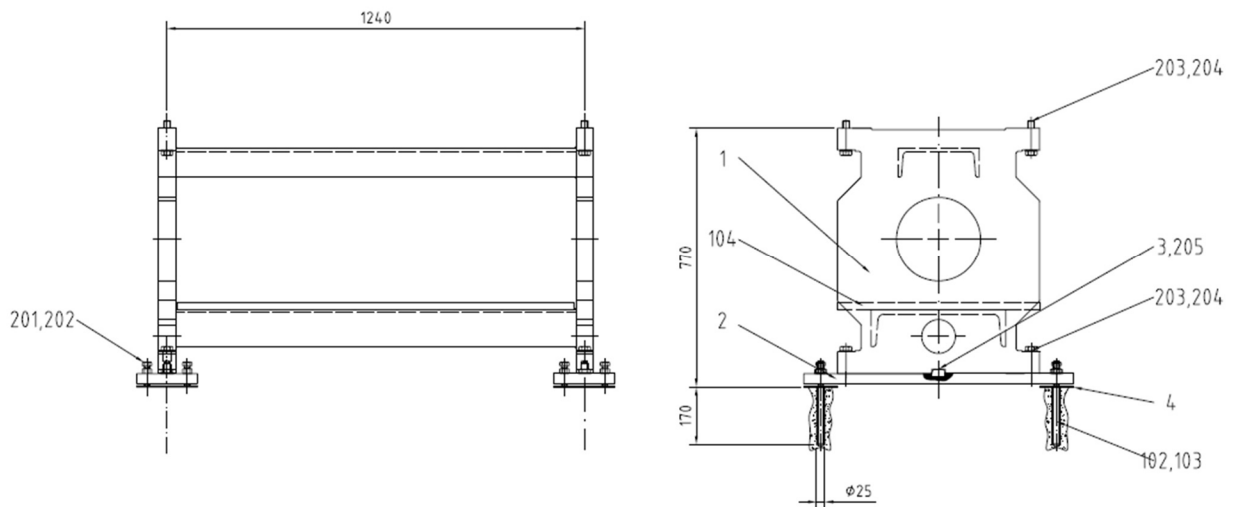
1. Calandra UMT 200.
2. Painel Elétrico.



CALANDRA DE GOFRAGEM.

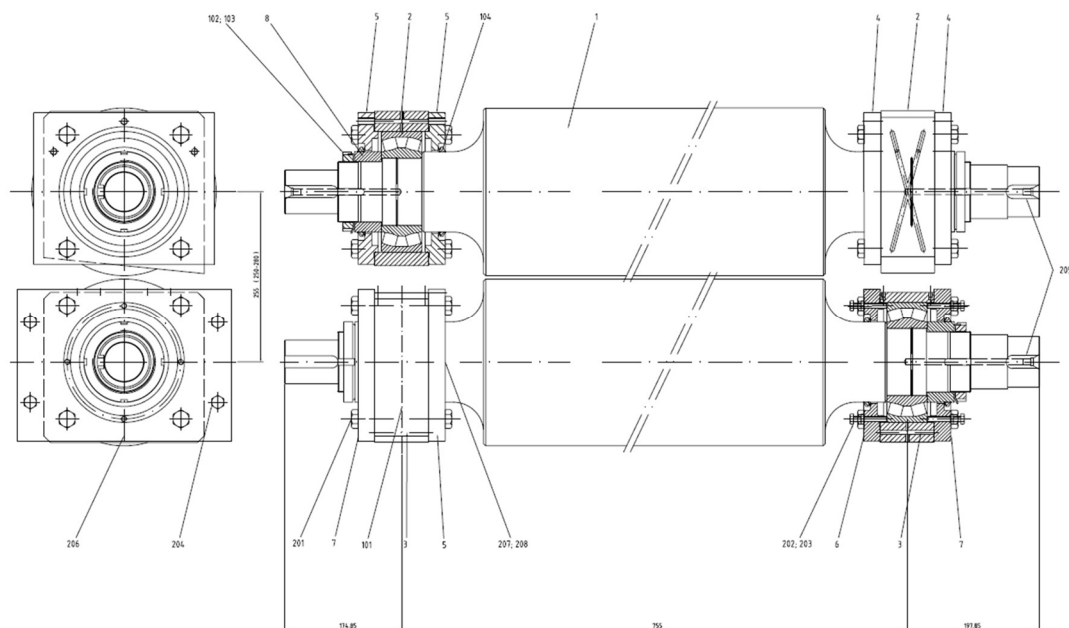
É uma Calandra com dois cilindros perfilados, cujo conjunto é formado pelos seguintes elementos:

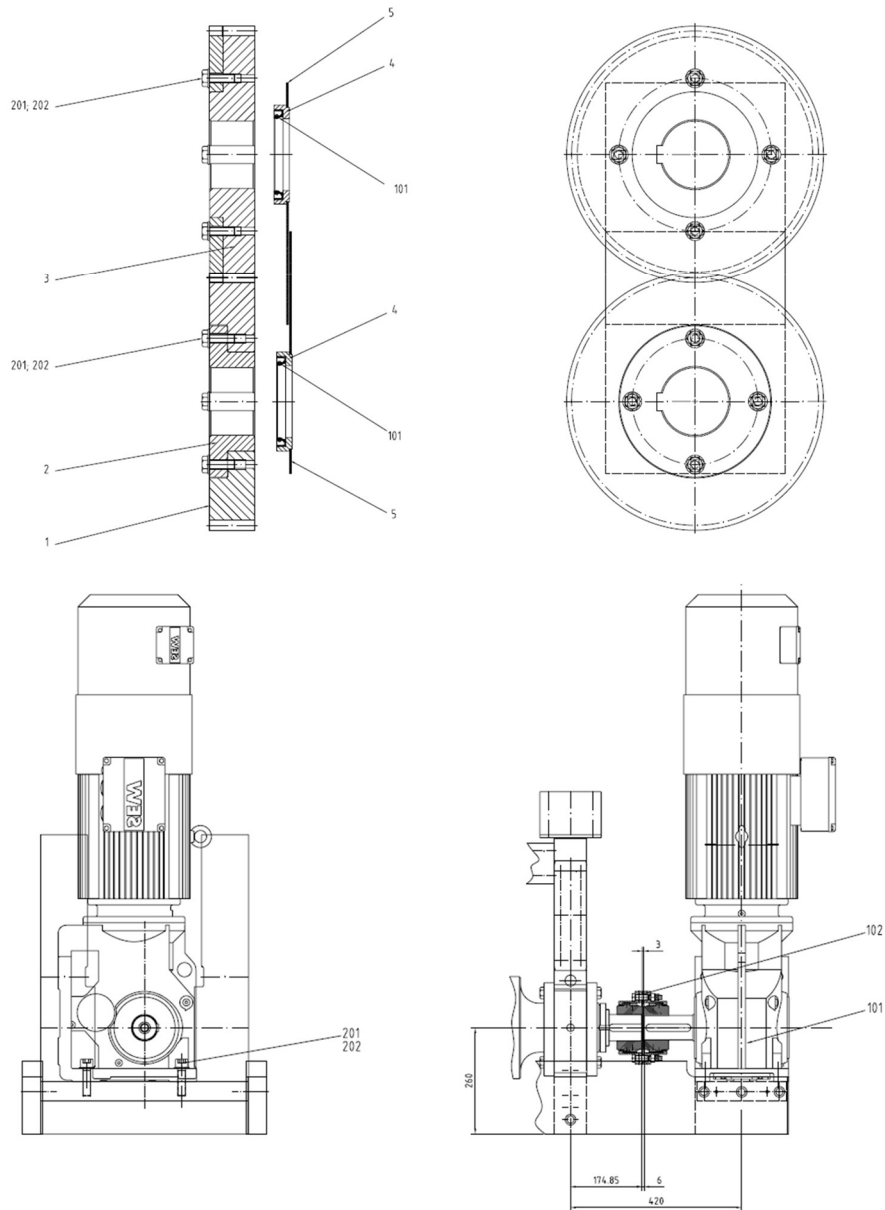
- a) Estrutura
- b) Cilindros com motor e transmissão
- c) Sistemas Hidráulico
- d) Painel elétrico de controle



a) Estrutura.

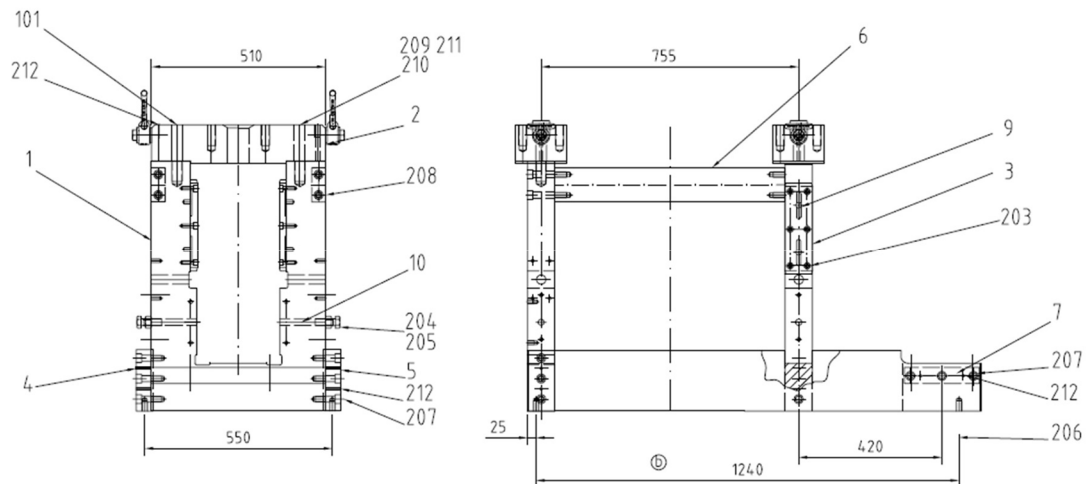
Elemento marcado com o número 1, fabricado com diferentes tipos de aço e responsável por alojar cilindros perfilados com motor e transmissão e o sistema Hidráulico.





b) Cilindros com motor e transmissão.

Elemento marcado com o número 1, este conjunto contém os cilindros gofrados que geram a pressão necessária para o processo de conformação da superfície das laminas, o movimento de rotação é garantido pelo motor e moto-reductor e transmissão que conecta os cilindros.



c) Sistema Hidráulico.

É um conjunto composto por uma estrutura com base em aço, que serve de suporte para as valulas, cilindro e bomba hidraulica que tem por objetivo garantir o fechamento dos cilindros durante o processo de conformação conferindo estabilidade ao sistema.



d) Painel Elettrico de controle.

Elemento marcado com o número 2, É um conjunto composto por uma estrutura em aço, que serve de suporte para os relés, controladores lógicos, disjuntores e drivers para comunicação e sincronismo da calandra com a prensa.

Monitor de toque principal



Superfície Gofrada dos cilindros



Frente da Calandra de gofragem

