

Genie® Z[®]-45/25J RT

Especificações

Modelos	Z-45/25J RT	
Medidas	US	Metric
Altura de Trabalho máx. ⁽¹⁾	51 ft 6 in	15.86 m
Altura da Plataforma máx. ⁽¹⁾	45 ft 6 in	13.86 m
Alcance horizontal max.	24 ft 8 in	7.52 m
Alcance máximo sobre obstáculos	23 ft 7 in	7.14 m
A Comprimento de plataforma	2 ft 6 in	0.76 m
B Lagura de Plataforma	6 ft	1.83 m
C Altura recolhida	7 ft	2.13 m
D Comprimento recolhida	21 ft 10 in	6.65 m
E Largura	7 ft 6 in	2.29 m
F Distancia entre eixos	6 ft 8 in	2.03 m
G Altura livre sobre o solo - centro	1 ft 3 in	0.37 m

Produtividade

Capacidade de carga máx - irrestrita	500 lb	227 kg
Rotação da plataforma	160°	
Comprimento do Jib	5 ft	1.52 m
Rotação vertical do Jib	135°	
Rotação da mesa	355°	
Balanco posterior da mesa giratória	0 in	0 cm
Velocidade - retraída ⁽²⁾	3.1 mph	5 km/h
Velocidade - elevada	0.68 mph	1.1 km/h
Capacidade de rampa - retraída ⁽²⁾	45 %	
Inclinação permitida (logitudinal/transversal)	2.5° - 4.5° / 4.5°	
Raio de giro - interior/exterior	5 ft 6 in / 14 ft 9 in	1.68 m / 4.50 m
Pneus (sólidos, não marcantes)	315/55 D20	

Energia

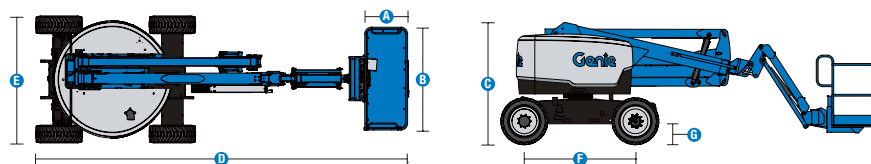
Energia	Diesel	
Unidade de força auxiliar	12V DC	
Capacidade do tanque hidráulico	22 gal	83 L
Capacidade do tanque de combustível	17 gal	64 L

Peso ⁽³⁾ e pressão sobre o solo ⁽⁴⁾

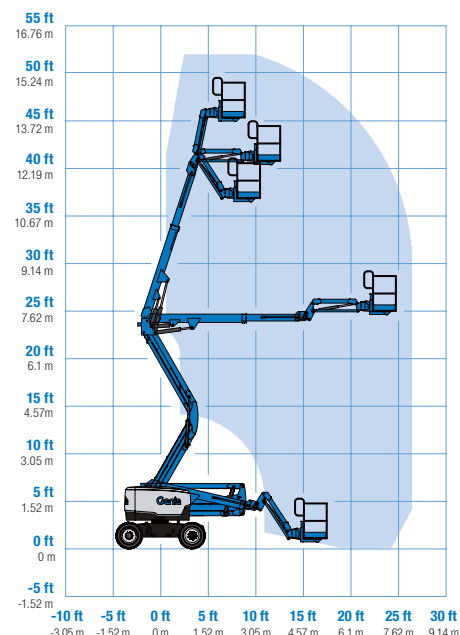
Peso	14,363 lb	6,515 kg
Pressão de contato dos pneus	60 psi	414 kPa
Pressão sobre o solo (pneus)	190 psf	9.12 kPa

Níveis de ruído e vibração

Nível de pressão sonora (controles de solo)	87 dBA	
Nível de pressão sonora (controles de plataforma)	82 dBA	
Vibração	8 ft 2 in/s ²	2.5 m/s ²



Envelope de trabalho Z-45/25J RT



(1) No sistema métrico, altura de trabalho = altura da plataforma + 2 metros

(2) Capacidade de rampa é aplicável para condução em acíves e pode variar em função das opções e da configuração da máquina. Consultar o manual do operador para saber mais

(3) O peso se refere a configuração padrão e pode variar em função das opções e das normas vigentes no país de entrega da máquina

(4) A informação da pressão sobre o solo é aproximada e pode variar de acordo com as opções e configurações da máquina. Deve-se sempre utilizar as medidas de segurança adequadas

Genie® Z[®]-45/25J RT

SKU: Modelos disponíveis

• **Z45RT001C30001:** Z-45/25J RT, Eixos oscilantes, 4WD

* Versão personalizada

Opções disponíveis		S	S+	Bt0
Aliment.	24 hp, 19.4 kW, Kubota D1105, Diesel, T4i/T4f, Stage IIIA/V, CN III			○
	48 hp, 35.8 kW, Deutz D2011, Diesel, T4i/Fase IIIA	✓	✓	✓
	Pacote de calibragem do motor			○
Plataforma	Plataforma de 6 pés/1,83 m com dupla entrada e porta articulada lateral	✓	✓	✓
	Direção com joystick em dois eixos			○
	Linha aérea até plataforma			○
	Capas de caixa de controle			○
	Pacote de iluminação: luzes de marcha e de trabalho			○
	Controle com o polegar			○
	Cabo de alimentação CA para a plataforma	✓	✓	✓
	Pacote de alarmes de marcha: sinalizador pisca-pisca, alarmes de descida, marcha e inclinação	✓	✓	✓
	Sistema de ativação de acionamento	✓	✓	✓
	Buzina	✓	✓	✓
	Lift Guard Alarme de contato	✓	✓	✓
	Lift Tools Bandeja de trabalho	✓	✓	✓
	Sistema de sensor de carga na plataforma	✓	✓	✓
	Controles proporcionais	✓	✓	✓
	Plataforma autonivelante	✓	✓	✓
Chassi	Lift Connect Telemática			○
	Pronto para telemática	✓	✓	✓
	Lift Connect com atualização de gerenciador de acesso			○
	Pneus preenchidos com espuma, para terrenos acidentados	✓	✓	✓
	Pneus preenchidos com espuma, que não deixam marcas, para terrenos acidentados			○
	Kit para ambiente hostil			○
	Refrigerador hidráulico a óleo			○
	Eixo oscilante ativo	✓	✓	✓
	Corte da função de inclinação do chassi	✓	✓	✓
	Desativação da função de elevação de inclinação do chassi	✓	✓	✓
	Contador de horas	✓	✓	✓
	Direção com tração positiva	✓	✓	✓
	Giro traseiro nulo	✓	✓	✓

- S** Versão padrão
- S+** Versão padrão mais opções
- Bt0** Versão personalizada
- ✓ Características padrão
- Opções



Terreno acidentado



Giro posterior Zero



Ligação Paralela Dupla



Acessórios Originais Genie (1)

- Ferramentas de produtividade Lift Tools
- Lift Connect Telemetria
- Dispositivo portátil Tech Pro Link

(1) Mais acessórios disponíveis nas Peças Genuínas Genie.

Especificações de produtos sujeitas a alteração sem prévio aviso ou obrigações. As fotografias e/ou desenhos aqui publicados servem apenas para fins ilustrativos. Consulte o Manual do Operador apropriado para obter instruções de uso correto para o seu equipamento. O não cumprimento das instruções do Manual do Operador pode resultar em lesões graves ou morte. As obrigações de garantia estão declaradas apenas na Garantia Limitada do Produto aplicável publicada. Os produtos e serviços listados podem ser marcas comerciais, marcas de serviço ou nomes-fantasia da Terex Corporation e/ou de suas subsidiárias nos EUA e em muitos outros países. Terex, Genie, Quality By Design, Xtra Capacity, Lift Power, Lift Guard, Lift Tools, Lift Connect e Tech Pro Link são marcas registradas da Terex Corporation ou de suas subsidiárias.

07/23