



SANY

SANY MARINE HEAVY INDUSTRY CO.,LTD

Dados Técnicos:

Modelo	SRSC40H2-6H	
Capacidade nominal de carga	ton	45
Peso total	kg	76.000
Capacidade de empilhamento	Contêineres (9'6"/8'6")	6
Marca do motor	CUMMINS	
Modelo do motor	QSM11	
Potência	kW / CV / RPM	250/339/2100
Torque do motor	Nm / RPM	1674/1400
Marca da transmissão / modelo	DANA 15.5HR36000	
Marca do eixo	Kessler D102	
Pneus	18.00-25 40PR	
Altura máxima de elevação	mm	18.000
Ângulo de inclinação da lança	Graus	0~63
L - Comprimento total	mm	12.830
L1 - Distância entre eixos	mm	6.500



SANY

SANY MARINE HEAVY INDUSTRY CO.,LTD

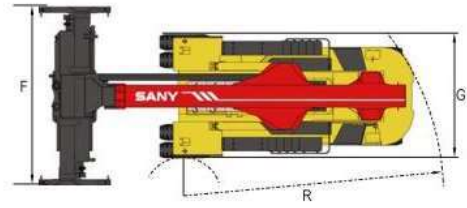
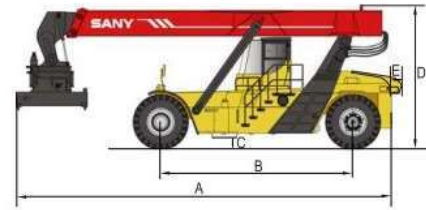
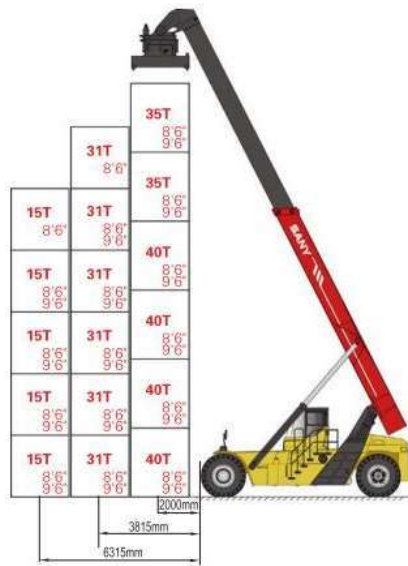
H - Altura total	mm	4.870
H1 - Distância mínima do solo	mm	350
W - Largura total	mm	5.853 – 11.985
E - Deslocamento do contrapeso	mm	NA
T1 – Distância entre os pneus dianteiros	mm	3.033
T2 – Distância entre os pneus traseiros	mm	2.790
R - Raio min de esterçamento	mm	8.000
A1 - Largura de corredor com contêiner de 20'	mm	11.300
A2 - Largura de corredor com contêiner de 40'	mm	13.600
Velocidade máxima de elevação (com carga total / sem carga)	mm/s	420 / 250
Velocidade máxima de descida (com carga total / sem carga)	mm/s	360 / 300
Velocidade máxima de deslocamento (com carga total / sem carga)	Km/h	25/21
Capacidade máxima de vencer rampa (com carga total / sem carga)	%	39/32

Imagens Ilustrativas



SANY

SANY MARINE HEAVY INDUSTRY CO.,LTD





SANY

SANY MARINE HEAVY INDUSTRY CO.,LTD

