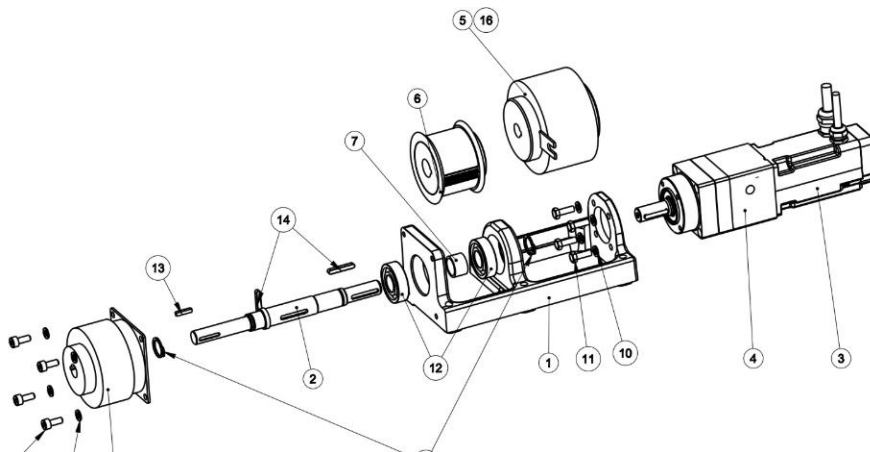


**MODELO:** 5781534-H

**DESCRIÇÃO TÉCNICA COMPLETA:** "MOTOR ELETRICO, USADO, DE CORRENTE CONTINUA, DA MARCA GE, MODELO COMERCIAL ""TELESCOPE MOTOR ASSY, TIPO SEM ESCOVA, SERVOMOTOR, RESPONSÁVEL PELO MOVIMENTAÇÃO DOS DETECTORES DURANTE O EXAME, UTILIZADO EM EQUIPAMENTOS DE TOMOGRAFIA COMPUTADORIZADA, MARCA GE MODELO SERIES 600 E 800, COM 5,5 AMPERES, POTENCIA 1,4 HP (1044 W), TENSÃO 160VOLTS, ROTACAO 3000RPM , TORQUE 2,1 NM, PARA USO MEDICO-HOSPITALAR EM SAÚDE HUMANA, QUE MANTENHAM A ORIGINALIDADE DO REGISTRO ANVISA DESTE EQUIPAMENTO MEDICO

**MARCA:** GE PRECISION HEALTHCARE LLC



Os processos de fabricação, armazenamento e distribuição deste produto seguem normas das certificações de MDSAP (Medical Device Single Audit Program), ISO 13485, Boas Práticas de Fabricação, entre outras.

O produto foi submetido a testes em conjunto com todos os componentes do equipamento médico, sendo comprovada sua segurança e eficácia, mantendo as características e design do projeto do equipamento e cumprindo os requisitos regulatórios abaixo:

#### **TESTES E VALIDAÇÕES**

Portaria Inmetro nº 200, de 29 de abril de 2021

Portaria Inmetro nº 384, de 18 de dezembro de 2020

#### **GARANTIA DE SEGURANÇA E EFICÁCIA**

RDC ANVISA nº 848/2024

RDC ANVISA nº 751/2022

#### **VALIDAÇÃO DE FORNECEDORES**

RDC ANVISA nº 665/2022