

ALFÂNDEGA DA RECEITA FEDERAL DO BRASIL DO PORTO DE PARANAGUÁ

**29ª Reunião da COLFAC
de Paranaguá**

14 de fevereiro de 2023

ALFÂNDEGA DA RECEITA FEDERAL DO BRASIL DO PORTO DE PARANAGUÁ

GERENCIAIS - DEZEMBRO DE 2022

EXPORTAÇÃO

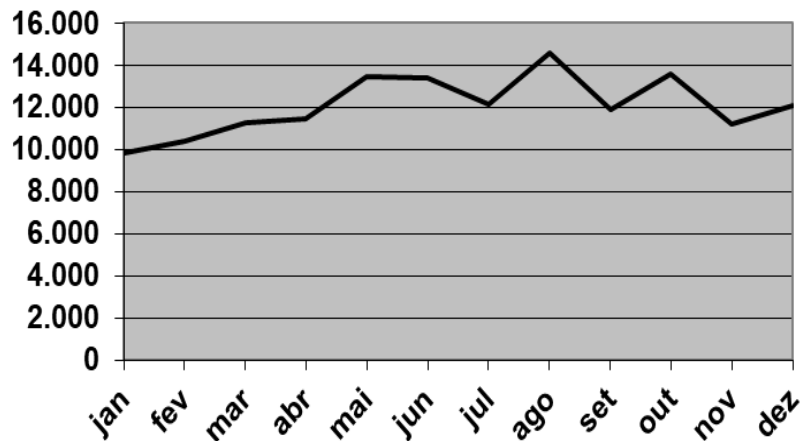
Quantidade de Declarações – 2022

Declarações Registradas	jan	fev	mar	abr	mai	jun	jul	ago	set	out	nov	dez
Total	9.839	10.407	11.288	11.475	13.451	13.378	12.111	14.550	11.897	13.604	11.213	12.054
Verde	9.806	10.378	11.250	11.424	13.371	13.297	12.041	14.443	11.820	13.530	11.148	11.992
Laranja	12	11	9	13	12	19	15	16	16	15	17	7
Vermelho	21	18	29	38	68	62	55	91	61	59	48	55
% Verde	100%	100%	100%	100%	99%	99%	99%	99%	99%	99%	99%	99%
% Laranja	0,1%	0,1%	0,1%	0,1%	0,1%	0,1%	0,1%	0,1%	0,1%	0,1%	0,2%	0,1%
% Vermelho	0,2%	0,2%	0,3%	0,3%	0,5%	0,5%	0,5%	0,6%	0,5%	0,4%	0,4%	0,5%

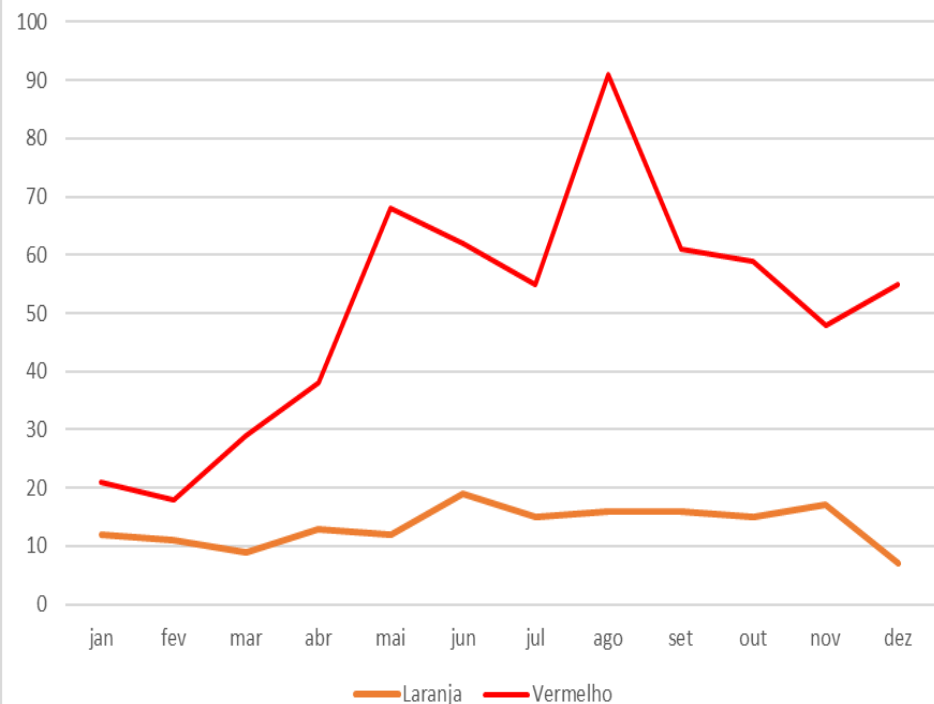
EXPORTAÇÃO

Quantidade de Declarações – 2022

Declarações de Exportação -TOTAL



Declarações por canal



EXPORTAÇÃO

Comparativo 2021 – 2022

DU-Es Registradas	jan a dez 2021	jan a dez 2022	Crescimento % 2021/2022
Total	129.715	145.267	12%
Verde	129.161	144.500	12%
Laranja	231	162	-30%
Vermelho	323	605	87%

IMPORTAÇÃO

Quantidade de Declarações de Importação - 2022

2022	jan	fev	mar	abr	mai	jun	jul	ago	set	out	nov	dez
DI NORMAIS	7.466	6.393	7.093	5.761	6.809	5.767	6.812	7.984	7.933	8.515	7.507	7.225
Sobre Águas OEA	1042	1056	1192	1324	1577	1365	1743	1509	1654	1375	1288	1000
DI ANTECIPADO	232	206	195	178	251	225	258	128	187	173	87	210
DI Entrepasto	220	212	269	232	268	205	239	265	288	232	255	225
TOTAL	8.960	7.867	8.749	7.495	8.905	7.562	9.052	9.886	10.062	10.295	9.137	8.660

IMPORTAÇÃO

Comparativo 2021 - 2022

DIs Registradas	jan a dez 2021	jan a dez 2022	Crescimento % 2021/2022
Total	108.181	106.630	-1%
Verde	103.261	104.586	1%
Amarelo	4.283	1.012	-76%
Vermelho	637	1.032	62%

IMPORTAÇÃO

Quantidade de DI normais e OEA Parametrizadas - 2022

DIs NORMAIS + OEA	jan	fev	mar	abr	mai	jun	jul	ago	set	out	nov	dez
Total	8.508	7.449	8.285	7.085	8.386	7.132	8.555	9.493	9.587	9.890	8.795	8.225
Verde	8.445	7.358	8.186	6.991	8.264	7.025	8.432	9.376	9.474	9.764	8.688	8.137
Amarelo	29	26	23	29	23	13	24	37	29	26	33	23
Vermelho	34	65	76	65	99	94	99	80	84	100	74	65

IMPORTAÇÃO

Parametrização (%) – DI normais e OEA – 2022

DIs NORMAIS + OEA	jan	fev	mar	abr	mai	jun	jul	ago	set	out	nov	dez
Verde	99,3%	98,8%	98,8%	98,7%	98,5%	98,5%	98,6%	98,8%	98,8%	98,7%	98,8%	98,9%
Amarelo	0,3%	0,3%	0,3%	0,4%	0,3%	0,2%	0,3%	0,4%	0,3%	0,3%	0,4%	0,3%
Vermelho	0,4%	0,9%	0,9%	0,9%	1,2%	1,3%	1,2%	0,8%	0,9%	1,0%	0,8%	0,8%

GRAU DE FLUIDEZ NA IMPORTAÇÃO

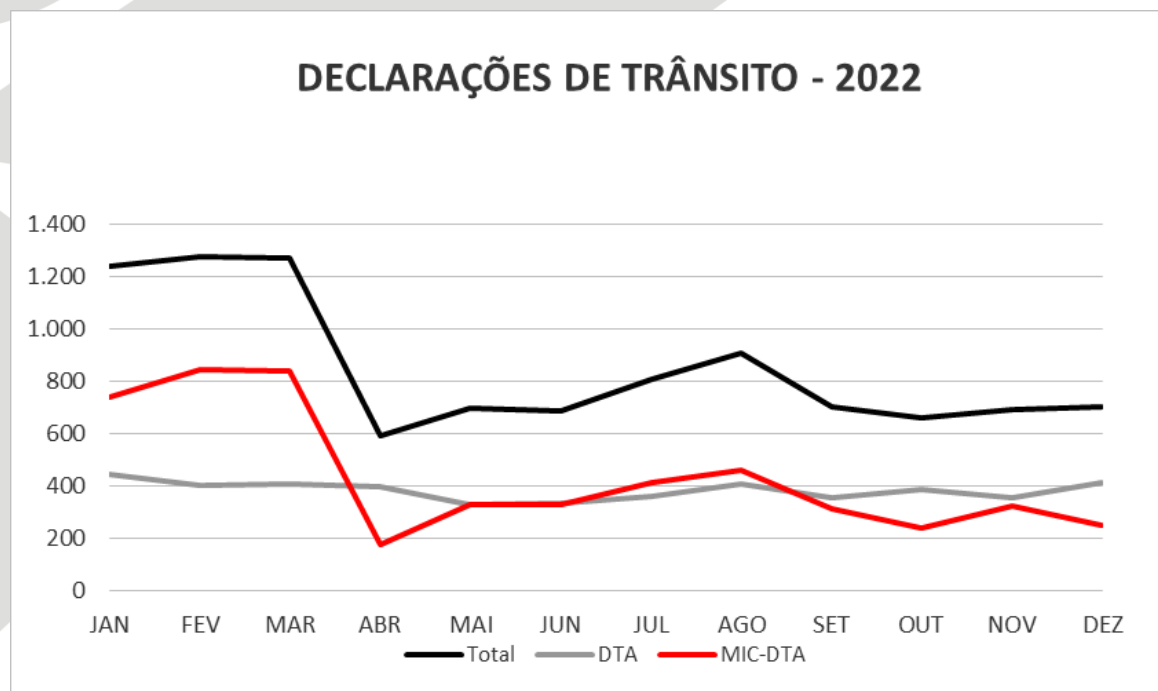
GRAU DE FLUIDEZ GERAL (% de DI liberadas em até 1 dia)

2022	jan	fev	mar	abr	mai	jun	jul	ago	set	out	nov	dez
Total	94,3%	93,9%	94,9%	88,3%	91,5%	93,3%	92,5%	93,6%	90,7%	90,8%	89,2%	92,3%

DECLARAÇÕES DE TRÂNSITO 2022

DTs Desemb. 2022	JAN	FEV	MAR	ABR	MAI	JUN	JUL	AGO	SET	OUT	NOV	DEZ
Total	1.240	1.280	1.273	595	697	691	812	908	702	662	696	706
DTA	445	405	412	399	331	337	363	410	358	390	358	416
MIC-DTA	741	849	840	178	333	332	413	460	317	244	326	253

Total = (DTA + DTC + MIC-DTA)



DECLARAÇÕES DE TRÂNSITO

Comparativo anual

DTs Desemb.	jan a dez 2021	jan a dez 2022	Crescimento % 2021/2022
Total	9.484	10.262	8%
DTA	4.258	4.624	9%
MIC-DTA	4.646	5.286	14%

Total = (DTA + DTC + MIC-DTA)

MERCADORIAS MAIS IMPORTADAS NA JURISDIÇÃO DA ALFÂNDEGA DO PORTO DE PARANAGUÁ CLASSIFICADAS POR CAPÍTULO DA NCM

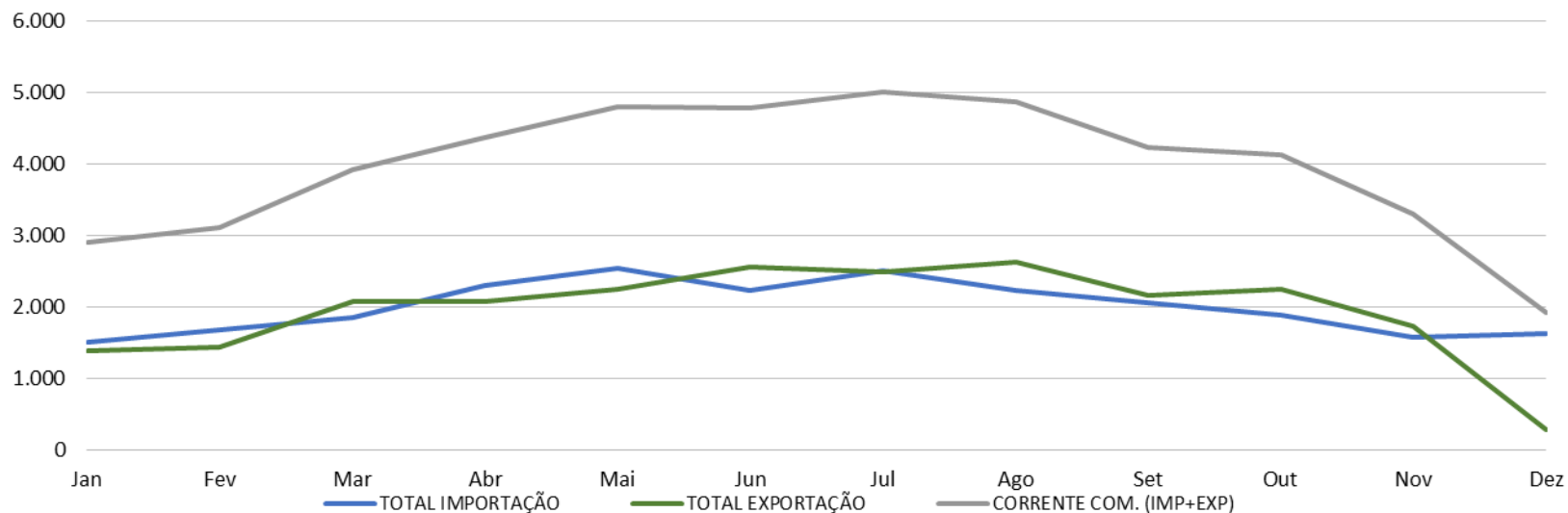
IMPORTAÇÃO - 2021 (em US\$ mi)

COD	CAPITULO NCM	jan a dez 2021	PARTICIPAÇÃO	jan a dez 2022	PARTICIPAÇÃO	CRESCIMENTO
31	Aubos ou fertilizantes	4.488.965.628	25,6%	7.554.923.085	31,5%	68%
27	Combust., óleos minerais, mat. betum., ceras	1.567.064.620	9,0%	2.277.613.160	9,5%	45%
29	Produtos químicos orgânicos	1.830.255.026	10,5%	2.131.778.840	8,9%	16%
38	Produtos diversos das indústrias químicas	749.465.251	4,3%	2.077.974.876	8,7%	177%
84	Máquinas, aparelhos e materiais mecânicos	1.872.473.457	10,7%	1.946.533.920	8,1%	4%
85	Máquinas, aparelhos e materiais elétricos	1.291.523.699	7,4%	1.825.632.151	7,6%	41%
87	Veículos, tratores e outros veíc. terrestres	1.705.169.573	9,7%	1.643.160.003	6,8%	-4%
39	Plásticos e suas obras	544.463.638	3,1%	857.390.821	3,6%	57%
15	Gorduras, óleos, ceras, origem animal ou veg.	436.099.342	2,5%	439.180.654	1,8%	1%
40	Borracha e suas obras	372.075.302	2,1%	392.715.866	1,6%	5,5%
73	Obras de ferro fundido, ferro ou aço	217.675.180	1,2%	230.107.940	1,0%	6%
28	Prod. quím. inorgân., radioativos, isótopos	149.184.856	0,9%	217.561.137	0,9%	46%
30	Produtos farmacêuticos	120.972.521	0,7%	216.554.666	0,9%	79%
11	Prod. indúst. moagem, malte, amidos, inulina	158.964.250	0,9%	173.508.462	0,7%	9%
90	Instrumentos ótica, fotogr., médico-cirúrg.	154.654.362	0,9%	168.209.059	0,7%	9%
10	Cereais	190.255.516	1,1%	162.779.425	0,7%	-14%
48	Papel e cartão, obras de pasta de celulose	177.107.656	1,0%	160.690.864	0,7%	-9%
35	Matérias albuminóides, prod. de amidos, colas	112.494.916	0,6%	131.179.702	0,5%	17%
72	Ferro fundido, ferro e aço	111.111.330	0,6%	119.932.676	0,5%	7,9%
83	Obras diversas de metais comuns	118.211.648	0,7%	109.384.891	0,5%	-7%
	OUTROS	1.140.203.706	6,5%	1.161.412.795	4,8%	2%
	TOTAL	17.508.391.477	100%	23.998.224.992	100%	37,1%

BALANÇA COMERCIAL JURISDIÇÃO DA ALFÂNDEGA DO PORTO DE PARANAGUÁ

2022 - US\$ mi	Jan	Fev	Mar	Abr	Mai	Jun	Jul	Ago	Set	Out	Nov	Dez	ANO
TOTAL IMPORTAÇÃO	1.514	1.671	1.844	2.298	2.538	2.227	2.514	2.235	2.057	1.886	1.582	1.632	23.998
TOTAL EXPORTAÇÃO	1.385	1.437	2.081	2.071	2.253	2.556	2.482	2.628	2.164	2.243	1.723	283	23.306
CORRENTE COM. (IMP+EXP)	2.899	3.108	3.925	4.369	4.791	4.783	4.996	4.863	4.221	4.129	3.305	1.915	47.304

Balança Comercial - Paranaguá - 2022 (US\$ mi)





**ALFÂNDEGA DA RECEITA FEDERAL
DO BRASIL NO PORTO DE
PARANAGUÁ**

FIM

alfpga.pr@rfb.gov.br