



PRESIDÊNCIA DA REPÚBLICA
Casa Civil
Subchefia de Articulação e Monitoramento

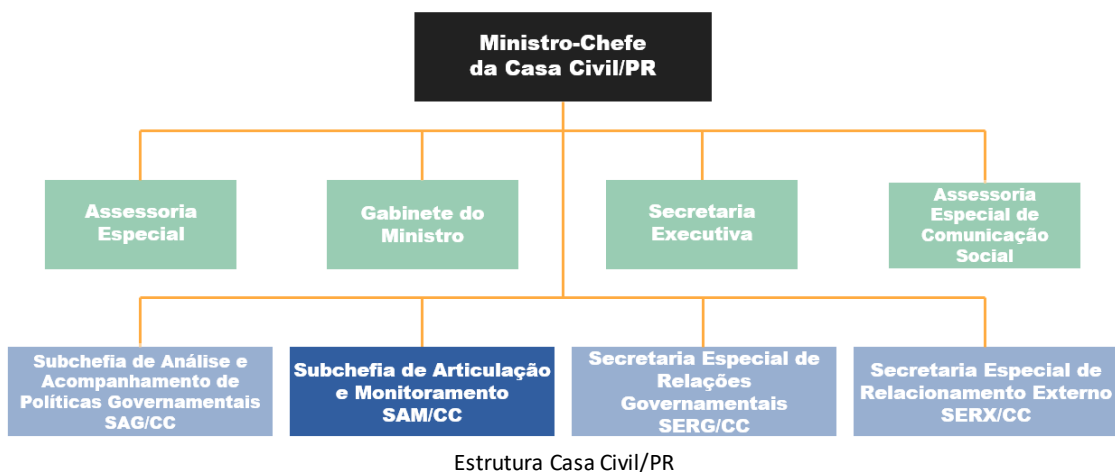
**PROCESSO SELETIVO PARA A SUBCHEFIA ADJUNTA DE INFRAESTRUTURA DA
SUBCHEFIA DE ARTICULAÇÃO E MONITORAMENTO DA
CASA CIVIL DA PRESIDÊNCIA DA REPÚBLICA**

As vagas objeto deste processo seletivo são para a **Subchefia Adjunta de Infraestrutura** da Subchefia de Articulação e Monitoramento da Casa Civil da Presidência da República.

Gratificações disponíveis (Gratificação de Representação da Presidência da República):

- ✓ Vaga 01: GR-IV
- ✓ Vaga 02: GR-II

1. Sobre a SAM/CC/PR



A Subchefia de Articulação e Monitoramento da Casa Civil – SAM/CC/PR – tem a competência de **articular e monitorar as políticas públicas prioritárias do Presidente da República**.

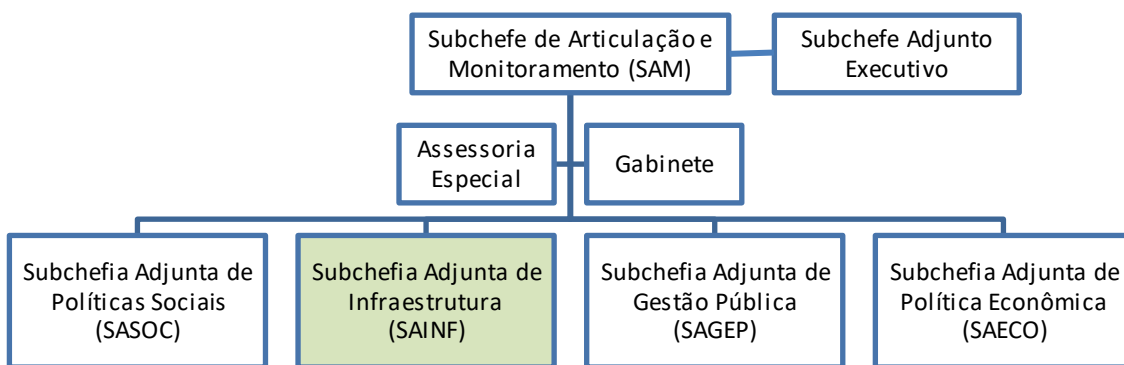
Trabalhar na SAM/CC/PR é uma experiência profissional enriquecedora, que apresenta as seguintes vantagens:

- Atuar no mais alto nível do Poder Executivo Federal;
- Atuar com temas variados, tendo a oportunidade de obter uma visão ampla da Administração Pública e dos efeitos das políticas públicas na sociedade;
- Interagir com uma variedade de atores, tanto dentro do governo como da área acadêmica, do setor privado e do terceiro setor;
- Ter a possibilidade de valorização e desenvolvimento profissional;
- Trabalhar com um corpo técnico de alto nível e diversificado; e
- Integrar a estrutura da Presidência da República, com estacionamento, academia, restaurante, serviço médico, agências bancárias e outras facilidades.



PRESIDÊNCIA DA REPÚBLICA
Casa Civil
Subchefia de Articulação e Monitoramento

2. Sobre a SAINF/SAM



Estrutura da SAM/CC

A **Subchefia Adjunta de Infraestrutura – SAINF/SAM** – é a área da SAM/CC responsável pelo monitoramento e coordenação de ações prioritárias na área de infraestrutura.

4. Requisitos

- Ser servidor público do Poder Executivo Federal, ocupante de cargo efetivo de nível superior, em exercício em Brasília-DF.
- Possuir experiência profissional em atividades relacionadas ao perfil das vagas.

3. Perfil desejado

- Conhecimento das atividades relativas às **Políticas Públicas de Infraestrutura**.
- Formação acadêmica e/ou experiência nas seguintes áreas: Administração, Engenharias, Economia, Administração e Gestão Pública, Gestão de Políticas Públicas de Infraestrutura e áreas afins.

5. Competências técnicas requeridas:

- Pensamento crítico e disposição e iniciativa para lidar com desafios e buscar soluções;
- Habilidades em articulação, mediação de conflitos e trabalho em equipe;
- Capacidade de análise, síntese e elaboração de notas técnicas, ofícios, despachos e *briefings*;
- Legislação aplicada às áreas indicadas;
- Domínio das ferramentas do Pacote Office (excel, word, ppt);
- Sistema Eletrônico de Informação (SEI);
- Noções de orçamento público;
- Redação oficial.



PRESIDÊNCIA DA REPÚBLICA
Casa Civil
Subchefia de Articulação e Monitoramento

7. Inscrições

Os candidatos interessados devem enviar seus currículos para o e-mail sainf.sam@presidencia.gov.br até o dia 08/06/2021.