

Temática: Gestão Inclusiva

Prática: Biscoito da Diversidade

Objetivo

Ajuda a criar conversas seguras sobre como incluir todas as pessoas no trabalho. A prática contribui para entender como diferentes características se combinam e como evitar julgamentos automáticos.

O que você vai precisar

Quadro Colaborativo

Modelo Biscoito da Diversidade

Tempo estimado

Preparação: 5 minutos.

Execução: 30 minutos.

Preparação

- 1. Garanta a segurança.** Planeje como criar um ambiente onde todas as pessoas se sintam seguras para falar sem exposição pública.
- 2. Revise a linguagem.** Verifique se os termos utilizados são inclusivos e fáceis de entender.
- 3. Busque apoio.** Se houver dúvidas sobre temas sensíveis, procure os setores responsáveis da instituição antes de começar.

4. Estude os conceitos. Prepare uma explicação curta sobre estes conceitos (você pode incluir outros que julgar relevantes):

- Interseccionalidade: como diferentes características de uma pessoa, como raça, gênero e classe social, se combinam para criar situações únicas de desigualdade ou privilégio.
- Vieses inconscientes: julgamentos automáticos que fazemos sem perceber, influenciados por nossa cultura e experiências, e que podem afetar decisões de forma injusta.

Execução

Com a equipe reunida, siga este roteiro:

1. Explique os conceitos. Apresente de forma breve os temas estudados na preparação.

2. Analise o dia a dia. Observe como temas como raça, gênero e acessibilidade aparecem no trabalho e quais riscos de desigualdade podem surgir.

3. Trabalhe exemplos reais. Escolha situações que já aconteceram, e definam em conjunto como agir e quem procurar nesses casos.

4. Crie um plano rápido. Escolham até três ações simples para iniciar imediatamente, como ajustes de linguagem ou critérios de reuniões.

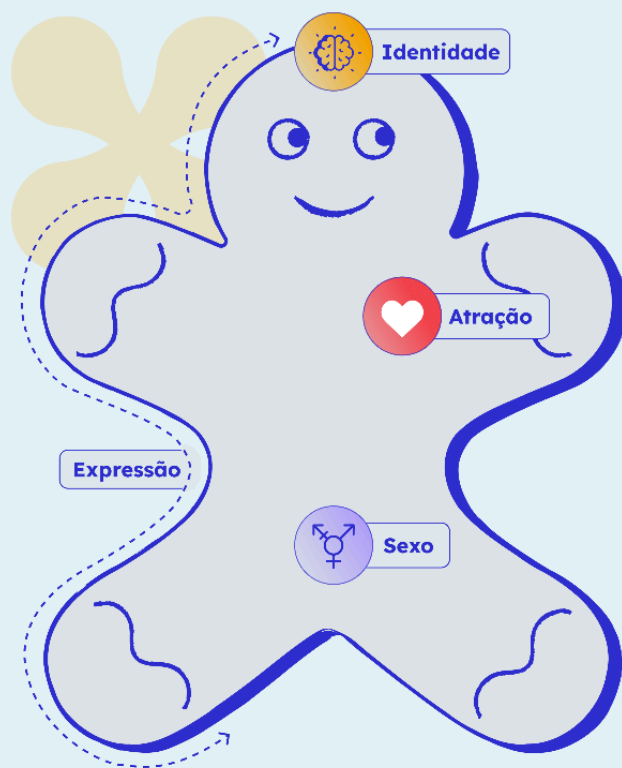
5. Defina os próximos passos. Para cada ação, indique uma pessoa responsável, um prazo e o que deve ser feito no dia seguinte.

O que essa prática fortalece?

Colaboração, flexibilidade e confiança.

Biscoito da diversidade

Modelo Biscoito da Diversidade



☒ significa falta do que está do lado direito



Identidade de Gênero

- Identificar-se como mulher
- Identificar-se como homem



Expressão de Gênero

- Feminilidade
- Masculinidade



Sexo Biológico

- Corpo Fem
- Corpo Masc

Sexo atribuído ao nascer

- Feminino
- Intersexo
- Masculino

Identidade ≠ Expressão ≠ Sexo ≠ Gênero ≠ Orientação Sexual



Podemos pensar em todas essas coisas como **existentes em continuidades**, onde muitas pessoas podem se ver em algum lugar **entre 0 e 100 em cada**



Orientação Sexual | atração sexual por...

- Mulher e/ou Feminino e/ou Pessoa Feminina
- Homem e/ou Masculino e/ou Pessoa Masculina



Orientação Romântica | atração romântica por...

- Mulher e/ou Feminino e/ou Pessoa Feminina
- Homem e/ou Masculino e/ou Pessoa Masculina

O que essa prática fortalece? **Inovação** **Flexibilidade** **Confiança**