

As quatro camadas da diversidade

Objetivo

Entender a diversidade humana de forma organizada. A prática mostra como nossas características moldam nossa identidade e influenciam nossas relações no trabalho. O foco é criar ações mais inclusivas e conscientes no dia a dia.

Preparação

Antes de iniciar a reflexão ou a conversa com o time, realize estes passos para se organizar:

1. Conheça a Roda

Leia com atenção cada camada da ilustração apresentada no material.

2. Entenda os conceitos

Procure compreender como cada parte da imagem se aplica às suas próprias características pessoais e profissionais.

3. Prepare o ambiente

Garanta que você tenha um momento de calma para refletir sem interrupções sobre o seu diagnóstico.

Execução

Com a Roda em mãos, siga estas etapas para criar o seu plano:

1. Faça um diagnóstico

Refleta se alguma característica sua facilita ou dificulta sua vida no trabalho, focando no que mais influencia seu dia a dia.

O que você vai precisar:

Quadro colaborativo
Modelo Roda das quatro camadas da diversidade

Tempo estimado

Preparação: 20 min.
Execução: 60 min.

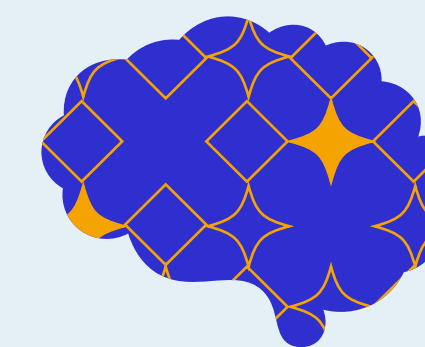
- Olhe para dentro: Pense se existe algum julgamento automático ligado à sua idade, gênero ou etnia (Dimensão Interna).
- Olhe para fora: Avalie se sua formação ou história de vida (Dimensão Externa) é muito diferente da do grupo e como isso impacta suas tarefas.

2. Defina o primeiro passo

Escolha uma única ação pequena para realizar nas próximas 48 horas.

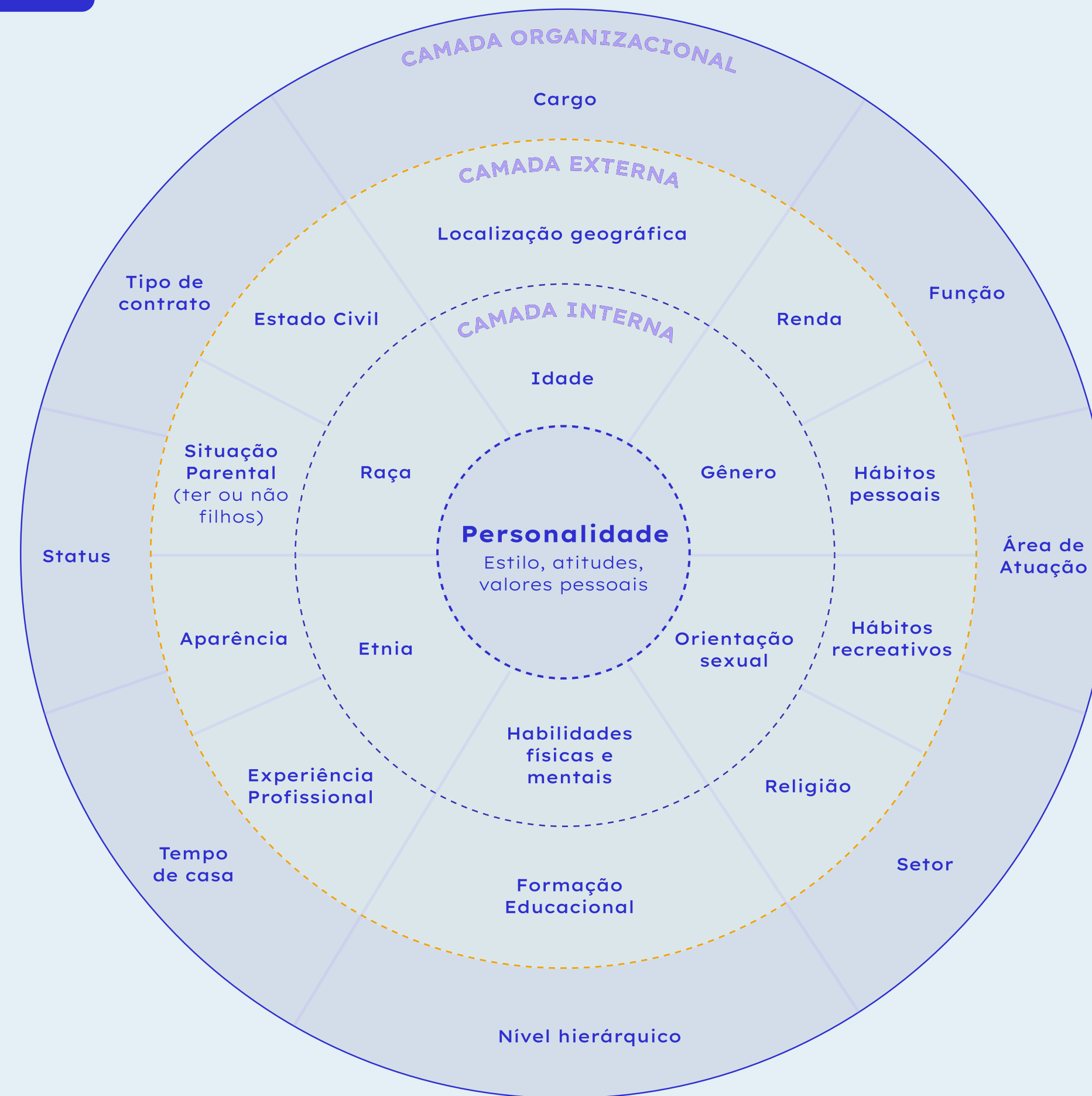
- Dica prática: A tarefa deve ser simples e fácil de medir, como agendar uma conversa curta com um colega para apresentar uma ideia nova.

Exemplo: "Vou agendar 10 minutos com X pessoa (Organizacional) para apresentar a ideia que usei em meu emprego anterior (Externa)."



As quatro camadas da diversidade

Modelo Roda das quatro camadas da diversidade



O que essa prática fortalece?

Colaboração

Flexibilidade