

# Guia

de orientações para os  
servidores e servidoras em  
estágio probatório na  
administração pública  
federal

2025

MINISTÉRIO DA  
GESTÃO E DA INOVAÇÃO  
EM SERVIÇOS PÚBLICOS



# **Ministério da Gestão e da Inovação em Serviços Públicos**

## **Secretaria de Gestão de Pessoas**

### **Diretoria de Carreiras e Desenvolvimento de Pessoas**

#### **Coordenação-Geral de Desempenho e Desenvolvimento de Pessoas**

## **Equipe responsável**

Andrea Maria Rampani

Bárbara Cunha de Carvalho

Carolina Diniz Ventin

Priscila de Figueiredo Aquino Cardoso

Priscila de Oliveira

Silmara Ribeiro dos Santos

## **Projeto gráfico**

Priscila de Oliveira

# Novos servidores e servidoras!

Sejam bem-vindos(as) ao serviço público federal! Este é o início de uma trajetória de desafios, aprendizado e contribuições para a sociedade.

Neste guia, reunimos informações essenciais para sua jornada durante o período do estágio probatório. Nosso objetivo é auxiliá-los(as) na adaptação e no desenvolvimento profissional, garantindo que tenham uma experiência enriquecedora e alinhada aos valores da administração pública.

Contem com suas equipes e gestores para tornar esse período mais produtivo.

# Estágio Probatório

Para que o serviço público cumpra sua missão com eficácia de gerar valor público, é fundamental contar com profissionais qualificados e comprometidos. Nesse sentido, o estágio probatório constitui uma etapa essencial, destinada a assegurar que os(as) servidores(as) públicos efetivos estejam plenamente preparados(as) para desempenhar suas funções com excelência, em consonância com os princípios, objetivos e competências da administração pública federal.

Durante 36 meses de atuação, os(as) servidores(as) passam por esse processo, que avalia sua adaptação ao cargo, desempenho e capacidade de contribuir para o alcance dos resultados institucionais. Essa fase desempenha um papel estratégico na profissionalização do serviço público, garantindo que os(as) profissionais estejam aptos(as) a atender, com qualidade e eficiência, às demandas da sociedade.

Previsto no artigo 41 da Constituição Federal, nos artigos 20 e 21 da Lei nº 8.112/1990 e regulamentado pela Emenda Constitucional nº 19/1998, o estágio probatório é um requisito obrigatório para a obtenção da estabilidade no serviço público. No entanto, mais do que uma exigência legal, ele representa uma oportunidade de crescimento e desenvolvimento profissional. Ao longo desses três anos, os(as) servidores(as) terão a chance de fortalecer competências, aprimorar habilidades técnicas e comportamentais e integrar-se à cultura organizacional.

Dessa forma, o estágio probatório não apenas valida a aptidão do(a) servidor(a) para o cargo, mas também impulsiona seu desenvolvimento, contribuindo para a modernização e a eficiência da gestão pública.



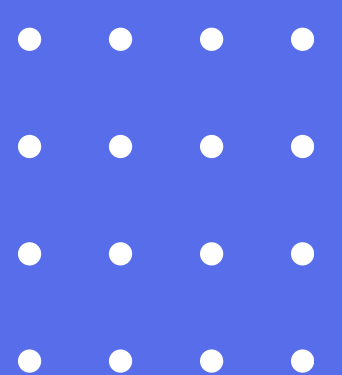
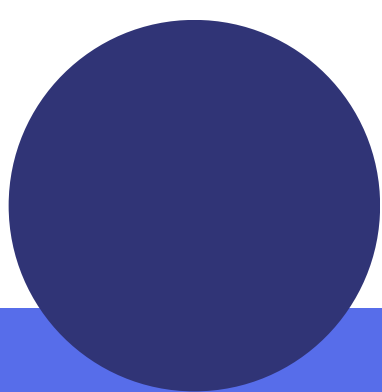
# Objetivos do estágio probatório

- Avaliar a aptidão e a capacidade do(a) servidor(a) para o desempenho do cargo;
- Acompanhar o desenvolvimento profissional do(a) servidor(a);
- Orientar o(a) servidor(a) quanto às normas e procedimentos do serviço público;
- Facilitar a adaptação ao ambiente de trabalho e aos valores da instituição; e
- Assegurar que os(as) servidores(as) estejam aptos(as) a atender às demandas da sociedade com eficiência e excelência.

# O que esperar durante o estágio probatório:

- **Avaliações regulares:** seu desempenho deve ser avaliado periodicamente, com *feedbacks* regulares sobre seus pontos fortes e áreas de melhoria. Converse com sua chefia.
- **Desenvolvimento contínuo:** durante o estágio probatório, você terá a oportunidade de participar do Programa de Desenvolvimento Inicial, além de outras ações de desenvolvimento voltadas para o fortalecimento de suas competências profissionais.
- **Acompanhamento da chefia:** sua chefia imediata terá um papel essencial neste processo, orientando, acompanhando e fornecendo *feedbacks* para o seu desenvolvimento.
- **Integração à cultura organizacional:** esse é um momento para se familiarizar com a missão, visão e valores da instituição, bem como com os procedimentos e normas da Administração Pública Federal.

# O que preciso saber sobre a Avaliação de Desempenho para fins de estágio probatório?







# Ciclo avaliativo

Você passará por **3** avaliações, ao final de cada ciclo, realizadas respectivamente após **12, 24 e 32 meses** de ingresso no exercício do cargo, e será avaliado nos seguintes fatores:

- **Produtividade:** capacidade de direcionar o esforço para atingir os resultados esperados, gerenciando o tempo para otimizar processos e entregar resultados, observando o binômio qualidade e prazos estabelecidos.
- **Capacidade de iniciativa:** independência e autonomia de atuação, dentro dos limites das atribuições do cargo, apresentando sugestões que possam melhorar os processos de trabalho, habilidade na tomada de decisões, facilidade na resolução de problemas e de situações excepcionais que possam representar obstáculos ao bom andamento do serviço.
- **Responsabilidade:** comprometimento em observar os deveres, a legislação os preceitos morais e éticos, e a utilização racional dos recursos públicos garantindo a entrega de valor público.
- **Disciplina:** observância e cumprimento das normas, regulamentos e procedimentos estabelecidos pelo órgão ou entidade e pelo superior hierárquico.
- **Assiduidade:** constância e pontualidade no cumprimento do plano de trabalho pactuado ou ainda no cumprimento regular da jornada de trabalho estabelecida para o cargo, quando aplicável.

# Ciclo avaliativo

Além dos fatores previstos na Lei nº 8.112/1990, caso o seu cargo ou carreira possua critérios adicionais estabelecidos em legislação específica, o órgão ou entidade definirá os demais parâmetros avaliativos em normativo interno.



# Ciclo avaliativo

- A avaliação do estágio probatório será realizada pela sua chefia imediata, por você mesmo e, quando houver por pelo menos 3 integrantes na sua equipe de trabalho, desde que servidores(as) estáveis, considerando os fatores mencionados acima.
- Para ser aprovado(a) na avaliação de desempenho do estágio probatório, é necessário alcançar uma nota final mínima de **80 pontos**.
- Em cada ciclo avaliativo, caso discorde da avaliação, você pode solicitar reconsideração ou recurso, garantindo seu direito ao contraditório e à ampla defesa.

**Ah! E não se esqueça!**

Além dos **80 pontos** para aprovação, você também deverá entregar o **certificado do Programa de Desenvolvimento Inicial**.

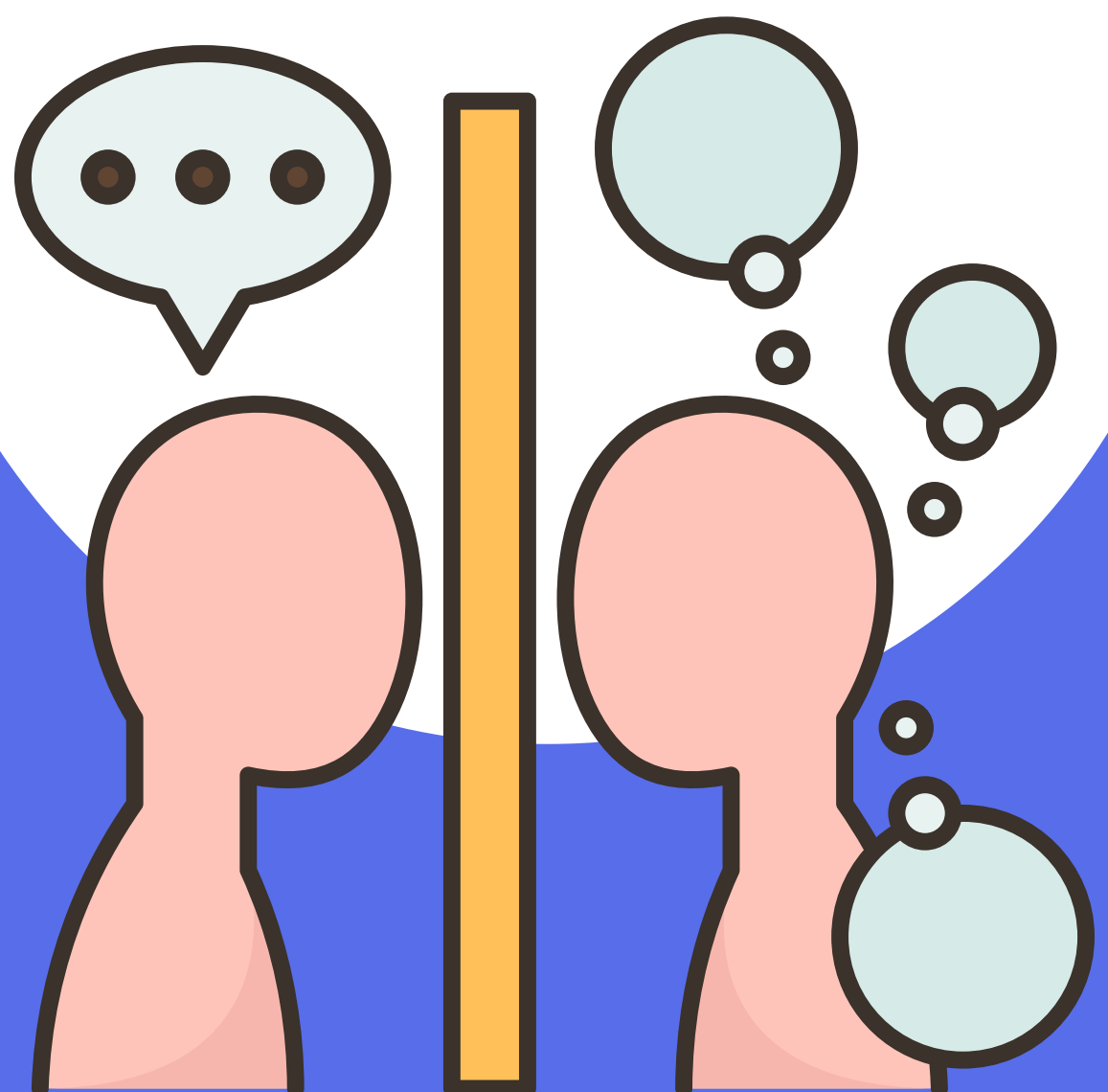
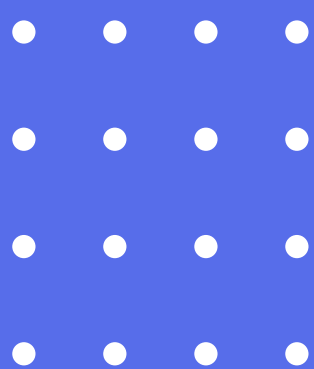
**Ao final de cada ciclo avaliativo, você receberá um conceito com base no seu desempenho, que pode variar de Excepcional (96 a 100 pontos) a Insuficiente (até 50 pontos). Fique atento aos critérios e busque sempre a melhor atuação!**

# Atenção!

Fique de olho nos prazos dos ciclos avaliativos e na realização do Programa de Desenvolvimento Inicial. Lembre-se de que a gestão da sua vida funcional depende de você, então acompanhe as etapas e garanta que tudo esteja em dia!



# Pontos para refletir ao realizar sua Autoavaliação



# Autoavaliação no estágio probatório

A autoavaliação é uma ferramenta valiosa para o seu desenvolvimento profissional durante o estágio probatório. Ao refletir sobre seu desempenho, você poderá identificar seus pontos fortes, áreas que precisam de aprimoramento e oportunidades de desenvolvimento. Para auxiliar nesse processo, elaboramos algumas perguntas que podem guiar sua reflexão:

- Quais são os meus pontos fortes?
- Como avalio a minha produtividade e a qualidade do trabalho?
- Entrego as atividades pactuadas dentro do prazo?
- Quais habilidades desenvolvi e quais ainda preciso aprimorar?
- Tenho buscado oportunidades de aprendizado e desenvolvimento profissional?
- Como tenho aplicado os conhecimentos adquiridos no trabalho?
- Que tipo de suporte preciso para me desenvolver ainda mais?
- Como avalio a minha comunicação e relacionamento interpessoal?
- Tenho buscado conhecer as normas, os procedimentos e os valores do serviço público?
- Como avalio a minha contribuição para o serviço público e para a sociedade?
- Tenho buscado soluções inovadoras e eficientes para os desafios da minha unidade?
- tenho buscado formas de melhorar os processos de trabalho da minha unidade?



**Sempre que necessário, converse com a sua chefia e a sua equipe sobre o seu desempenho, buscando *feedbacks* construtivos e alinhamentos para o seu desenvolvimento. Essas trocas são fundamentais para identificar áreas de melhoria, destacar seus pontos fortes e garantir que você está contribuindo efetivamente para o serviço público.**





# Desenvolvimento Contínuo



# Programa de Desenvolvimento Inicial

O Programa de Desenvolvimento Inicial (PDI) é uma iniciativa criada para preparar os servidores e servidoras recém-ingressos no serviço público federal. Ele foi pensado para ajudar você a se preparar para enfrentar os desafios da administração pública com mais confiança e conhecimento. O PDI tem três objetivos principais:


- 01 Promover o ethos público:** fortalecendo os valores e princípios da Administração Pública Federal, como ética, transparência e compromisso com o interesse público.
- 02 Ampliar o conhecimento:** oferecendo informações sobre a estrutura do Estado, políticas públicas e o papel do servidor no desenvolvimento nacional.
- 03 Facilitar a adaptação:** ajudando você a se integrar ao ambiente organizacional, incentivando uma atuação ética, colaborativa e estratégica.





# Quem deve fazer o PDI?

O PDI é obrigatório para todos(as) os(as) servidores(as) que ingressaram no serviço público federal e estão em estágio probatório a partir da publicação do Decreto nº 12.374, de 6 de fevereiro de 2025. Ou seja, se você faz parte desse grupo, o PDI é um passo essencial para o seu desenvolvimento e para a sua **aprovação** no estágio probatório.



# O que você vai encontrar no PDI?

O Programa de Desenvolvimento Inicial (PDI) foi organizado em temas essenciais, pensados para preparar você, servidor(a), no desenvolvimento das competências necessárias para uma atuação eficiente, ética e alinhada aos valores do serviço público federal. Cada tema foi cuidadosamente selecionado para garantir que você esteja pronto(a) para os desafios da administração pública. São eles:

- ✓ **Organização da Administração Pública Federal**
- ✓ **Integridade e Ética no Serviço Público**
- ✓ **Organização do Estado Democrático de Direito no País**
- ✓ **Políticas públicas e Desenvolvimento Nacional**
- ✓ **Letramento Digital**
- ✓ **Gestão do Conhecimento e da Comunicação.**

# Atenção aos Prazos!

Até o final do segundo ciclo avaliativo, você deverá cumprir a carga horária total do Programa.

Para facilitar o acompanhamento e garantir o cumprimento do programa, observe os seguintes prazos:

- Até o final do primeiro ciclo avaliativo, conclua pelo menos **50%** da carga horária do PDI.
- Até o final do segundo ciclo avaliativo, **finalize** o restante da carga horária do PDI.

**Lembre-se:** A realização do PDI é fundamental para o seu desenvolvimento profissional e para a conclusão do estágio probatório. Organize-se para cumprir as etapas do programa.



# O desenvolvimento não para com o PDI!

Dialogue com sua chefia imediata sobre suas necessidades de desenvolvimento para entregar resultados com excelência. Esse alinhamento é um dos pilares da Política Nacional de Desenvolvimento de Pessoas (PNDP), que visa fortalecer a capacitação e o crescimento contínuo dos(as) servidores(as), para garantir um serviço público mais eficiente e alinhado às demandas da sociedade.

**Organize sua rotina de atividades e combine com a sua chefia o momento mais adequado para seu desenvolvimento durante a jornada de trabalho!**

# E para gerenciar o processo...

O órgão central do Sipec disponibilizará uma solução digital para facilitar o acompanhamento da sua avaliação, que incluirá:

- Avaliações claras e objetivas;
- Acompanhamento personalizado;
- Registro de suas percepções sobre o seu desempenho, possibilitando uma participação mais ativa do seu desenvolvimento.

Essa solução digital estará disponível para acesso até dezembro de 2025, eliminando a necessidade de processos manuais e garantindo mais agilidade na sua jornada rumo à estabilidade.



# Considerações finais

Lembre-se de que o estágio probatório é apenas o começo de sua trajetória no serviço público.

A jornada no serviço público exige dedicação, ética e uma postura proativa. Comprometa-se com o seu desenvolvimento para atuar com excelência e alcançar os objetivos da administração pública federal.

Boa sorte em sua trajetória! O serviço público conta com seu compromisso para gerar valor público!

# Para saber mais

Acesse a página do Estágio Probatório e a seção de Perguntas Frequentes (FAQ) nos links abaixo. Consulte também a página de Desempenho e Desenvolvimento de Pessoas para recursos adicionais.

[Estágio Probatório](#)

[FAQ](#)

[Desempenho e Desenvolvimento de Pessoas](#)



MINISTÉRIO DA  
GESTÃO E DA INOVAÇÃO  
EM SERVIÇOS PÚBLICOS

