



MINISTÉRIO DA JUSTIÇA
CONSELHO NACIONAL DE POLÍTICA CRIMINAL E PENITENCIÁRIA
OUVIDORIA DO SISTEMA PENITENCIÁRIO/DEPEN

RELATÓRIO DE VISITAS A ESTABELECIMENTOS PRISIONAIS DO ESTADO DE
ALAGOAS

PERÍODO: 19 e 20 de julho de 2012

CNPCP: Conselheira MARIA IVONETE BARBOSA TAMBORIL e Conselheiro
MARDEN MARQUES FILHO e Analista RAFAEL DE SOUSA COSTA

Ouvidoria do Sistema Penitenciário/DEPEN: Ouvidora VALDIRENE
DAUFEMBACK e Agente Penitenciário Federal LEANDRO ZÁCCARO GARCIA

Secretaria de Direitos Humanos: KAROLINA ALVES PEREIRA DE CASTRO

EMENTA: 1. Introdução. 2. Aspectos Gerais. 3. Casa de Detenção de Maceió. 4.
Penitenciária Baldomero Cavalcanti de Oliveira. 5. Centro Psiquiátrico
Judiciário Pedro Marinho Suruagy. 6. Presídio Feminino Santa Luzia. 7.
Presídio de Segurança Média de Maceió Professor Cyridião Durval de Oliveira
e Silva. 8. Reunião com Ouvidoria do Sistema Penitenciário. 9. Reunião com
órgãos da execução penal, autoridade e convidados. 10. Núcleo de
Ressocialização. 11. Recomendações específicas.



1. INTRODUÇÃO

O presente Relatório tem por escopo descrever as condições dos estabelecimentos visitados na cidade de Maceió – Alagoas (Estado com uma população carcerária de 2.495 presos, conforme informado durante a visita), apontar os pontos positivos e as irregularidades, recomendar providências e trazer sugestões para o aprimoramento da gestão, sempre tendo como parâmetro as normas de execução penal vigentes, os programas adotados pelo DEPEN e a política criminal e penitenciária recomendada pelo CNPCP.

A inspeção ocorreu nos dias 19 e 20 de julho de 2012, na cidade de Maceió – AL e foi realizada pelo Conselho Nacional de Política Criminal e Penitenciária (CNPCP), representado pelos Conselheiros Marden Marques Filho e Maria Ivonete Barbosa Tamboril; pela Secretaria de Direitos Humanos da Presidência da República, cuja representação ficou a cargo da servidora Karolina Castro e pela Ouvidoria do Sistema Penitenciário, estando presentes a Ouvidora Valdirene Daufemback e o servidor Leandro Zaccaro Garcia, sendo que no dia 19/07 foram realizadas visitas nas unidades e reunião com a Ouvidoria do Sistema Penitenciário alagoano e no dia 20/07 seguiram-se mais visitas de inspeção e, no final da tarde, uma reunião com as autoridades do Estado e convidados.

As visitas foram realizadas com o conhecimento prévio das autoridades públicas locais, com o acompanhamento de funcionários da Superintendência Geral de Administração Penitenciária (SGAP), sob a coordenação do Diretor das Unidades Penitenciárias, Sr. Luciano Gonçalves Neto, dos conselheiros da comunidade Sr. Adraildo Calado, Manoel Júnior e Marcionilo Luciano Rego Melo, além do integrante do Conselho Estadual de Defesa dos Direitos Humanos, Sr. Fernando Teles. Acompanhou ainda parte da visita o Promotor de Justiça Flávio Gomes da Costa e o Procurador da República Gino Sérgio Malta Lobo, integrantes do Conselho Penitenciário Estadual. Necessário ressaltar que todo o apoio logístico para a realização das inspeções foi fornecido pela SGAP.



2. ASPECTOS GERAIS

A situação do quadro de funcionários é muito grave, foi realizado apenas um concurso, o que resulta num número bastante aquém do necessário. Parte dos funcionários são prestadores de serviço (na área de administração, jurídico e de saúde).

A capacitação é insuficiente, não havendo cursos de temas sociais, direitos humanos e uso da força na grade de cursos da Escola Penitenciária. Porém, há previsão da realização de uma pós-graduação em Direitos Humanos em breve. Não há plano de carreira, situação que dificulta a distribuição dos funcionários conforme suas competências e o reconhecimento profissional. Convém mencionar que todos os diretores de unidade prisional do Estado, com exceção de uma que está sob intervenção, são agentes penitenciários, considerado por nós uma ação de valorização dos funcionários que tem por função a especificidade penitenciária. No entanto, isso se constitui em mais um motivo para que seja implantado um plano de carreira com urgência e um plano educacional na Escola Penitenciária que contemple a gestão penitenciária.

Fomos informadas que existe apenas um defensor público para todo o complexo, que é o Sr. Ricardo Aluizio. Também para todo o complexo existem duas nutricionistas que fazem o cardápio a ser servido nas unidades.

Percebemos em todas as áreas que visitamos no complexo, pinturas novas, em muitas ocasiões a tinta bem fresca nas paredes. As áreas lavadas recentemente e muitos presos nos informaram que essa faxina foi improvisada para a nossa visita.

O complexo Penitenciário de Maceió está localizado na BR-104, Km 01 e fazem parte sete estabelecimentos prisionais, destes, foram inspecionados seis. No primeiro dia, 19 de julho de 2012, visitamos as unidades: Casa de Custódia da Capital – denominada Cadeião; Penitenciária Masculina Baldomero Cavalcanti de Oliveira; Centro Psiquiátrico Judiciário Pedro Marinho Suruagy; Presídio Feminino Santa Luzia e realizada a reunião na Ouvidoria. No segundo dia, 20 de julho foi a vez do Presídio de Segurança Média de Maceió Professor Cyridião Durval de Oliveira e Silva, do Núcleo de Ressocialização e realizada a reunião com autoridades locais.



3. CASA DE DETENÇÃO DE MACEIÓ (“CADEIÃO”)



Direção e Acompanhantes da Visita de Inspeção

A equipe foi recebida pelo Senhor Gilson Mendonça da Silva – Diretor Geral da Unidade, com formação profissional em Administração em Marketing, segundo ele, no cargo há um ano e dez meses, pelo Gerente de Segurança Sr. Ednaldo Caetano da Silva, pela Gerente do Núcleo de Serviços Penais, Sra. Alessandra Cavalcante de Menezes e demais auxiliares presentes. Também fomos acompanhados por membros da Comissão de Relações Penitenciárias da OAB, Sr. Adraildo Calado Rios, pelo Ouvidor do Sistema Penitenciário, Sr. Major Lima, pelos representantes do Conselho da Comunidade, Sra. Vera Ayres e Sr. Fernando Teles (Presidenta e Vice do Conselho da Comunidade, respectivamente), Sr. Manoel Júnior, Sr. Marcionilo Luciano Rego Melo e pelo representante do Conselho Penitenciário Estadual, Sr. Flávio Gomes da Costa.

Destinação, Capacidade e Lotação da Unidade

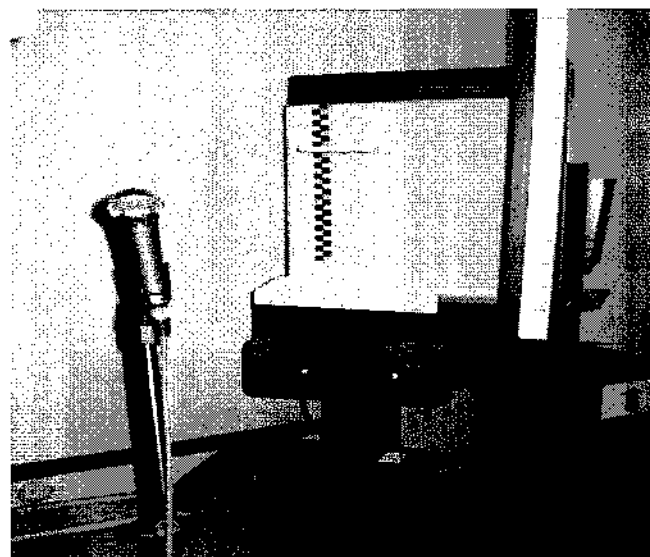
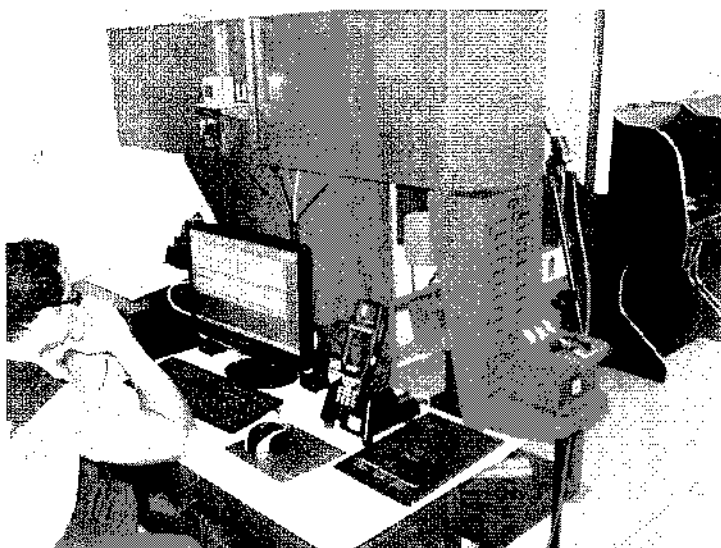
A Unidade destina-se ao regime provisório masculino com capacidade para 240 vagas e no dia da visita abrigava 442 presos, sendo ele a porta de entrada do sistema penitenciário alagoano. Há superlotação nas celas, que abrigam em média de 6 a 9 pessoas, cada uma com metragem de 3m X 3m.

O recebimento de presos acontece dos dias na semana, sendo que no procedimento de entrada é realizada uma entrevista e posteriormente encaminhado para as áreas da unidade. Cada cela projetada para comportar 4 a 6 internos, no entanto, com superlotação, abriga de 12 a 14 internos.

Infraestrutura e Condições do Estabelecimento

A unidade foi inaugurada em 2006, mas, segundo o relato do Diretor, já foi entregue com problemas de estrutura e acabamento. As condições do prédio são ruins, carecendo de todo o tipo de manutenção. Mais uma vez se observa que os Diretores não têm a sua disposição um recurso mensal para pequenas obras, o que faz com que pequenos problemas se transformem em grandes necessidades de reparos, onerando os cofres públicos e submetendo as pessoas presas, seus familiares e os funcionários a condições de vida indecentes.

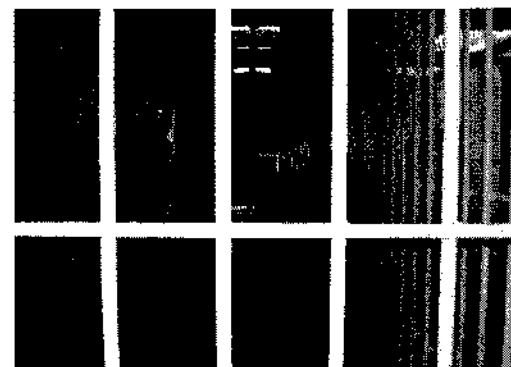
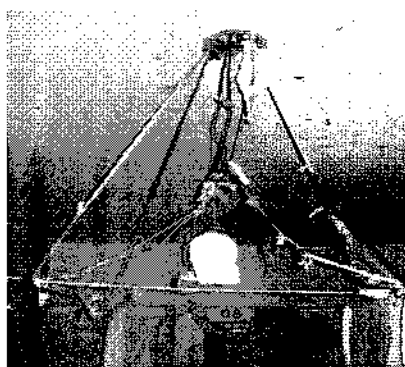
Segundo o diretor há duas semanas foi instalada a sala de biometria, sendo que foi encontrado um técnico fazendo cadastro na máquina e instalando configurações para que nos próximos dias o equipamento fosse disponibilizado para uso na rotina de inclusão.



O alojamento dos Agentes encontra-se deteriorado, sem vidros nas janelas, com armários enferrujados e sujos, os colchões e camas em péssimas condições. Identificamos muita infiltração no teto com umidade. Banheiro estava sujo. Entretanto, o setor administrativo está relativamente bem conservado, com boa pintura, escritórios, ar condicionado, computadores e mobiliário.



As condições das celas são extremamente precárias, sujas, deterioradas e superlotadas, com grades deterioradas também. Estrutura rapidamente deteriorada em função da superlotação.

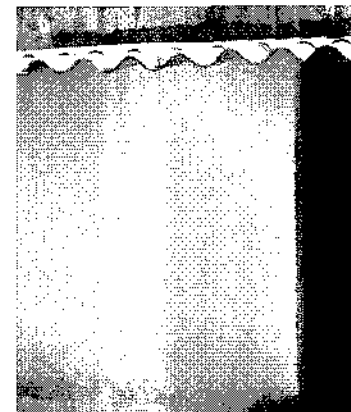
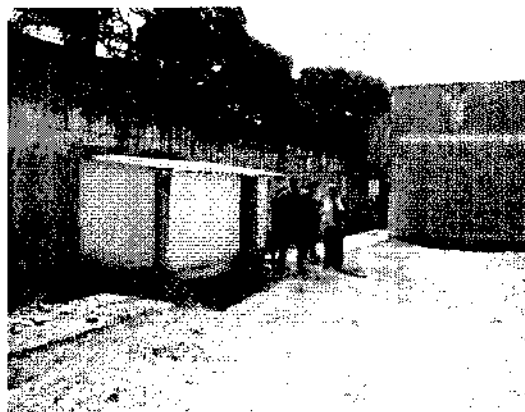


O sistema de esgoto encontra-se sobrecarregado em razão da superlotação, com entupimentos e vazamentos frequentes. Há infiltração de águas pluviais nos pavilhões e nas celas.

O entorno, especialmente a entrada de pessoas da comunidade tem muita lama, poças de água, o que dificulta a entrada de forma decente de visitantes.

Na cela triagem não havia colchão.

Foi identificado na saída um “depósito” onde são jogadas as roupas pessoais dos presos e na verdade é uma dependência tipo “casa de cachorro” onde estão amontoadas em sacos, sacolas de plástico, no chão, muitas roupas em estado de muita sujeira. Foi informado por um familiar na parte externa da prisão que quando o preso sai é ordenado que ele recolha sua roupa e vista-se.



Visitas de familiares, visita íntima e revistas

O procedimento de revista dos visitantes é feito com detector de metais, máquina Raio-X e revista íntima vexatória. Há uma sala para revista dos homens e outra para revista das mulheres, sendo que as duas estavam sujas e com materiais depositados.

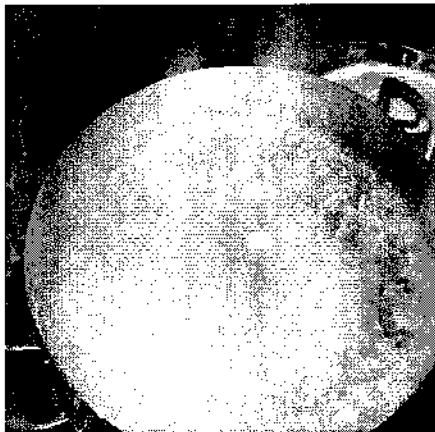
As visitas acontecem no sábado e domingo (alternando alas). Cada preso pode cadastrar 10 pessoas, podendo entrar duas por visita. Tanto a visita social quanto a íntima ocorre dentro da cela, na presença dos outros internos.

Alimentação

A alimentação é preparada no próprio Centro de Detenção e é distribuída para outras unidades. Destaca-se que as condições da cozinha não eram adequadas para preparar as refeições, uma vez que o local era muito quente e não havia sistema de ventilação. Segundo a administração são oferecidas três refeições: café da manhã (café, fruta, pão), almoço (carne, feijão, arroz, verdura) e jantar (pão, café e sopa). No dia o almoço aparentava boa qualidade, sendo servido em marmitas, porém não foi visualizada entrega de salada. Os presos fizeram muitas queixas sobre a alimentação, dizendo que várias vezes ela foi entregue com a carne crua, estragada e sem horário certo ou o jantar entregue muito cedo. Segundo os presos a qualidade da comida é baixa e a quantidade insatisfatória.

Os Agentes permitem, em quantidade limitada, que as visitas tragam alimentos para os internos. Ex: biscoitos, bolachas, doces, sucos, refrigerantes.

Os alimentos não perecíveis ficam bem armazenados.



Roupas, uniformes e higiene pessoal

Todos os presos usam uniformes na cor verde-azulado, exceto aqueles que trabalham cujos uniformes são da cor vermelha.

Não há distribuição de roupas de cama, nem de toalhas. Todo esse material é providenciado pelos familiares dos internos e, no caso de ausência dos familiares, pela Pastoral Carcerária e demais entidades de assistência.

Há distribuição do kit higiene, porém apenas uma vez no mês, composto por um sabonete, sabão em pó e em barra, um rolo de papel higiênico, uma bisnaga de creme dental e margarina. Os presos entrevistados quanto a isso reclamaram quanto à insuficiência do material recebido.

Os colchões estão velhos, sujos e deteriorados, sem previsão de substituição. Alguns presos relataram que muitas vezes é a família que tem que trazer colchões.

Atendimento jurídico, social e psicológico

O parlatório está em bom estado e foi construído com o apoio da OAB, conforme constatado também no relatório de visita de 2010 do CNPCP.

Houve queixas intensas quanto à assistência jurídica dita como insuficiente, à morosidade do sistema de justiça (seja na fase do conhecimento ou na fase da execução penal), à prisão de usuários de drogas denunciados como traficantes e à aplicação de penas muito altas para crimes insignificantes.

Segundo os presos não existe atendimento da Defensoria Pública do Estado dentro da unidade. Os poucos internos que são atendidos pagam advogados particulares com recursos próprios. A maioria dos internos está presa provisoriamente, sem audiência marcada ou qualquer acompanhamento processual. De acordo com os internos, o Juiz e o Ministério Público também não visitam a unidade.

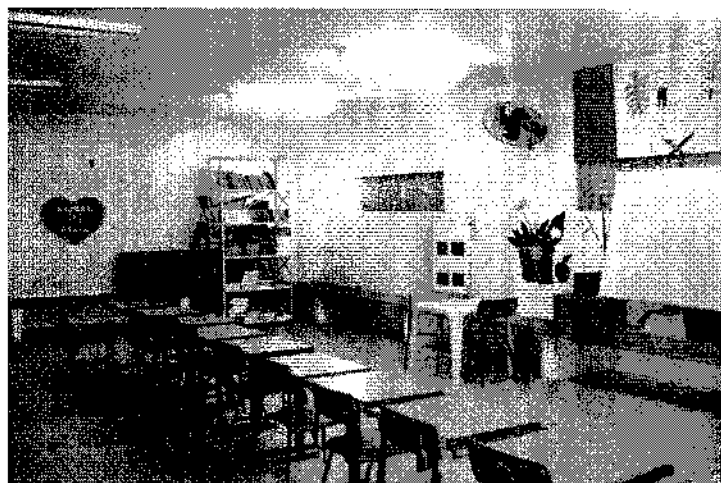
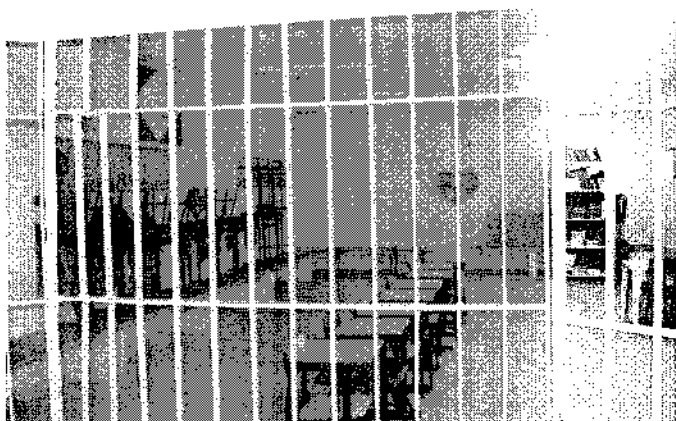


O serviço de assistente social não é extensivo a visitação dos presos nas celas, apenas a Pastoral Carcerária realiza com frequência visitas nos pavilhões das celas.

Não há serviço de envio e recebimento de correspondências dos internos.

Trabalho e Estudo

A equipe visualizou uma boa sala de aula, sendo que a Direção informou que há professores da rede municipal e outros contratados pelo Estado, mas que devido à rotatividade, as atividades ministradas são complementares. De acordo com a direção e constante no formulário apenas 15 presos estão estudando, 10 na alfabetização e 05 no ensino fundamental.



Os trabalhos internos como faxina e outros são realizados por presos que ficam numa cela destinada para tal fim, no dia encontravam-se 12 presos. No relatório do Diretor 15 homens trabalham nestas atividades de cozinha e limpeza.

Por ser um presídio destinado a presos provisórios e porta de entrada para os demais que fazem parte do complexo, não identificamos qualquer atividade laboral para os internos, aulas ou atividades educativas significativas.

Assistência a Saúde

O médico vai à unidade nas segundas, terças e quintas (no horário que fomos ele não estava na unidade); o dentista, segundas e terças. Houve reclamações intensas por parte dos presos de insuficiência na assistência à saúde: presos com problemas de saúde aguardando semanas, até meses, serem chamados, falta de medicamentos específicos, procedimentos médicos de média e alta complexidade realizados apenas quando o preso está em estado gravíssimo.

Visitamos um ambulatório na unidade, relativamente limpo e organizado, com material médico, presenciamos 3 profissionais de saúde em exercício e neste dia, os três leitos da unidade estavam todos ocupados.



Não existe banho de sol devido à falta de funcionários para levar os presos ao pátio, segundo informou o Diretor. Os internos são liberados no corredor das celas no pavilhão, todos juntos, sem contato direto com raios solares, pela manhã e recolhidos a partir das 16h.

O Estado está integrado ao Plano Nacional de Saúde do Sistema Penitenciário, porém com apenas uma equipe cadastrada.

Segurança e Servidores

No dia da visita havia 10 funcionários no plantão. Consideramos baixo o efetivo de Agentes perante a população carcerária. Segundo o Diretor a média é de 15 Agentes por plantão, em escala de 24 por 72 horas, se distribuirmos a quantidade de presos de 420 internos para apenas 15 Agentes por plantão, a média é de 28 internos para cada Agente.

O pórtilo detector de metal está inoperante. Não há aparelho de raio-x na entrada. Raquetes detectoras de metal inoperantes. Câmeras de vigilância inoperantes.

Os agentes do GIT – Grupo de Intervenção Tática (responsável pela escolta) usavam balaclavas dentro da carceragem, o que impede a identificação do funcionário no caso de abuso de força. Agentes estavam portando armamento letal municiado dentro da carceragem.

Verificou-se um dispositivo para acender cigarros no corredor das celas. O próprio diretor esclareceu que *“é para eles acenderem seus cigarros, inclusive de*



maconha, crack...”, demonstrando ter ciência da presença de drogas ilícitas dentro da unidade.

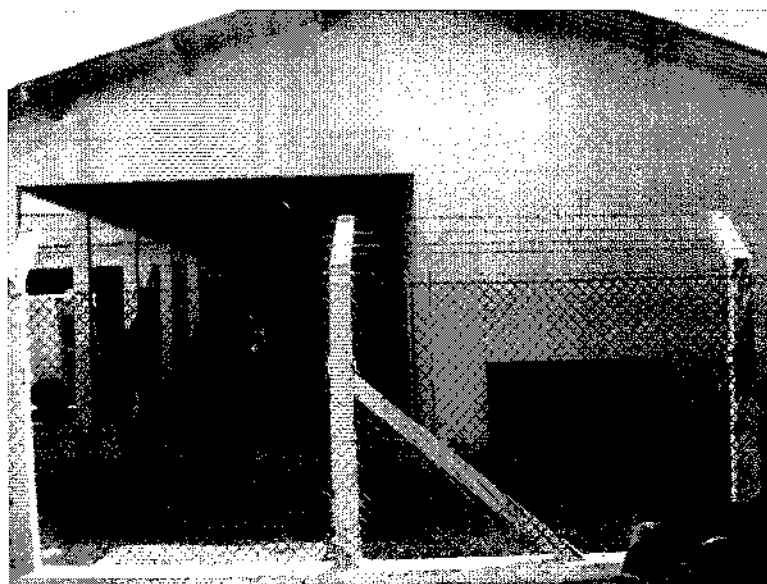
Sobre Inspeções feitas pelo Juiz, Ministério Público e visitas de outros

Foi identificado registro de visitas de autoridades no livro de visitas em 2012: Ministério Público (Dr. Ciro Blatler) nos dias 19/4 e 4/6; Juiz da Execução nos dias 22/6. Segundo o Diretor as visitas geralmente são mensais, exceto a Pastoral Carcerária que é semanal.

A assistência religiosa acontece por grupos voluntários duas vezes por semana.

Na entrevista com os presos, eles alegaram que são submetidos a sessões de tortura e maus tratos ao chegarem na Casa de Detenção. Disseram que o preso “Edicarlos”, preso no módulo de segurança da Penitenciária Cyridião estaria envolvido.

4. PENITENCIÁRIA MASCULINA BALDOMERO CAVALCANTI DE OLIVEIRA (PMBCO)





Direção e Acompanhantes da Visita de Inspeção

A equipe foi recebida pelo Senhor André Luiz Lopes Rodrigues – Diretor Geral da Unidade, há 9 meses na função, Sr. Antônio Carlos Dorville de Moura Filho, Gerente do Núcleo de Serviços Penais, Sr. Tércio Ricardo de Vasconcelos Cavalcante, Gerente de Segurança e alguns funcionários que estavam de plantão. Também fomos acompanhados por membros da Comissão de Relações Penitenciárias da OAB, Sr. Adraildo Calado Rios, pelo Ouvidor do Sistema Penitenciário, Sr. Major Lima, pelos representantes do Conselho da Comunidade, Sr. Manoel Júnior, Sr. Marcionilo Luciano Rego Melo e pelo representante do Conselho Penitenciário Estadual, Sr. Flávio Gomes da Costa.

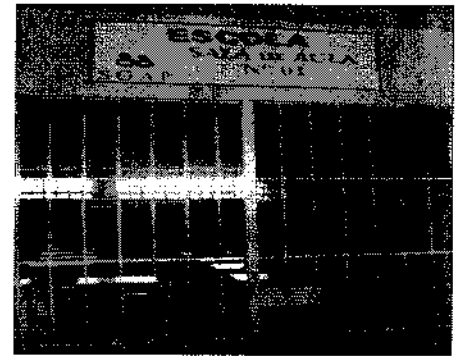
Destinação, Capacidade e Lotação da Unidade

A Unidade, inaugurada em 1999, destina-se ao regime fechado masculino para condenados. Há 11 módulos de vivência, tendo a capacidade para 322 pessoas, com a lotação de 783 pessoas, no dia da visita.



Infraestrutura e condições do estabelecimento

Na entrada existe um pátio coberto, aberto nas laterais, com bancos e destina-se a familiares e a comunidade em geral. Também faz parte da infraestrutura do presídio salas equipadas destinadas para: sala de advogados, igreja, centro de educação e capacitação, sala de aula, sala de professores. O módulo saúde foi inaugurado em 2010. Há também uma sala para barbearia, um refeitório.



Há um módulo denominado COC, destinado a militares condenados. No dia da visita havia 22 presos, sendo que destes 14 já estavam sentenciados. Também existe um módulo "trabalhador" e segundo o responsável pelo controle são 92 presos que prestam algum serviço no presídio. Neste pavilhão existem celas para "castigos".

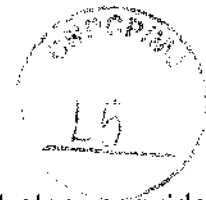


Em visita ao Módulo 3, denominada "Seguro", de acordo com os presos neste módulo existe 10 celas para 30 presos. As condições são extremamente precárias, a laje com infiltração e segundo os presos as celas enchem de água quando chove. Estes presos não tomam banham de sol, o que se pode perceber na aparência e pele dos detentos.



Cortando o complexo e por trás dos módulos existe um esgoto a céu aberto cujas caixas de gordura, esgotos e fossas são canalizados para lá, causando um mau cheiro insuportável.

No Módulo 01, das 48 celas apenas 39 estão sendo utilizadas, as demais foram desativadas por estarem quebradas, destruídas. Sobre esse estado das celas em todo o complexo recebemos duas versões. Os presos dizem que são os próprios Agentes do GAP que causam esses estragos, pois quando fazem inspeção entram nas celas batendo, chutando, quebrando tudo com a justificativa de que precisam identificar principalmente drogas, celulares e armas, nas celas, o que fica totalmente destruído após essas ações. Os agentes dizem que são os próprios presos para culpar os agentes e reclamarem que sofrem maus tratos.



Pela quantidade de relatos de abusos, atos brutais, maus tratos, seguido de exposição de marcas corporais, olhos furados, recebidos por todos os membros da equipe de inspeção durante a visita nos módulos, à tendência é acreditar na versão dos presos, o que requer uma avaliação mais apurada dos fatos, por parte das autoridades locais.

Neste presídio as celas foram projetadas para 2 presos, exceto o módulo 4 que são para quatro, mas em geral encontram-se com 8 até 10 presos.

A grande maioria das celas não existe lâmpadas apenas na parte externa dos módulos e nem chuveiros. Muitos vasos encontram-se quebrados e sem descargas. A parte hidráulica e elétrica exceto onde foi ou está sendo reformado encontra-se em péssimas condições.

Segundo os presos existem nos presídios muitos ratos e baratas. Que muitos acordam a noite sendo mordidos ou ruídos por estes. Como existe por trás das celas um esgoto a céu aberto com todo sujeira proveniente de fossas e esgotos é óbvio que estes animais e insetos dessa espécie proliferem em abundância.

O diretor das Unidades, senhor Luciano, nos informou que estão fazendo uma reforma neste presídio, por Módulos, o que foi possível verificar, inclusive fazendo um trabalho de proteção nos telhados para acabar de vez com o vazamento nas lajes quando chove colocando manta asfáltica.

Nesta unidade há uma ação do Ministério Público por superfaturamento da obra e desvio de verba da construção.

O Módulo está superlotado, há celas desativadas. Os presos pedem seus direitos, dignidade e respeito. Queixam-se que seus benefícios estão atrasados em função do exame criminológico, que muitos estão doentes de tuberculose e pneumonia.

Visitas de familiares, visita íntima e revistas

As visitas são semanais, os familiares ficam nos espaços abertos e nas celas. A visita íntima é na própria cela. A revista é manual e vexatória.

Alimentação

Alimentação às vezes é boa, normalmente é ruim. No dia da visita pode entrar apenas duas marmitas, o suficiente para os visitantes, ou seja, os presos comem apenas a comida oferecida pela unidade.

Houve reclamação geral da comida e do atraso em que é servida. Segundo eles o almoço chega sempre atrasado e a noite em geral a comida não é suficiente para todos os presos.

O café da manhã geralmente são dois pães e café preto servido entre 8 e 9 horas.

Presenciamos a entrega das marmitas cuja comida aparentava bom estado de conservação e limpeza.

Os presos reclamaram que a situação da alimentação piorou muito depois que a Direção cortou a "feira" que os familiares traziam. Perguntado aos funcionários foi dito que os familiares agora só podem trazer: bolacha, suco, sabão em pó e barbeador.



Roupas, uniformes e higiene pessoal

Não tem material de higiene pessoal, segundo alguns presos a última vez que receberam kit de higiene foi a pouco mais de dois anos. São os familiares ou igrejas e pastorais que ajudam e trazem esses materiais. Os presos reclamaram que só recebem uma farda o que causa transtorno para lavar.

Segundo a direção, inclusive consta no questionário preenchido que é distribuído material de higiene. Não é fornecida roupa de cama e nem toalhas. Em relação ao Kit de higiene não foi mostrado nenhum comprovante de entrega do mesmo.

Não há colchões suficientes para todos os presos e os que existem nas celas segundo os presos estão em péssimas condições.



Atendimentos jurídico, social e psicológico

Os presos da ala chamada Triagem, que são os presos tradicionalmente do “Seguro”, relataram falta de assistência jurídica, não tem banho de sol, falta colchão e o último kit foi distribuído há 3 meses. O espaço é muito pequeno para a lotação, sendo que no dia de visita fica insustentável, principalmente considerando que nas celas ocorrem as visitas íntimas enquanto que os outros visitantes ficam no corredor. Nessa ala também ficam celas de isolamento, dos presos que cumprem “castigo”.

No Módulo 5 vários presos relataram angústia por falta de informação ou morosidade nos seus processos. Mencionaram: assistência jurídica insuficiente, morosidade do sistema de justiça (seja na fase do conhecimento ou na fase da execução penal), prisão de usuários de drogas denunciados como traficantes, aplicação de penas muito altas para crimes insignificantes e solicitação de exame criminológico para todos os crimes hediondos, sendo que não há equipe para realizar tais exames.

Identificamos uma advogada contratada para fazer atendimento jurídico no presídio, a senhora Alzira Maria Pedrosa, e segundo ela é para atender pelo menos 15 presos por plantão, no entanto isso não acontece porque não há efetivo para ficar na sala com eles.

Trabalho e Estudo

Segundo o diretor e seu questionário existe duas oficinas de trabalho, uma de decupagem e outra de filó (tipo de bordado nordestino, típico da região). Mesmo contando com essas informações no item de ações laborais, no quadro específico que deveria indicar quantos presos trabalham, não houve preenchimento. No entanto, quando questionamos a ausência desta informação foi entregue cópia do Memo nº 205/GNSP/PMBCO/2012, de 19 de julho de 2012, direcionado para a sra. Cinthya Felipe Ferreira Moreno, Diretora de Educação, Produção e Laborterapia da SGAP cujo conteúdo trata-se da relação nominal dos trabalhadores internos do mês, um total de 88 presos.

Em conversas com presos no Módulo 01, que se amontoavam no pátio de acesso ao módulo, talvez uns cem homens, pedimos que levantassem o braço que estudava, apenas 4 levantaram a mão, e disseram que era apenas uma vez por

semana. Também recebemos relatos de presos que desistiram de estudar porque “apanharam”. O número de presos estudando é mínimo.

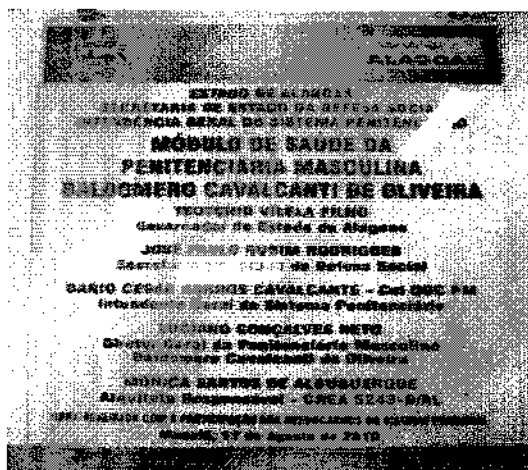
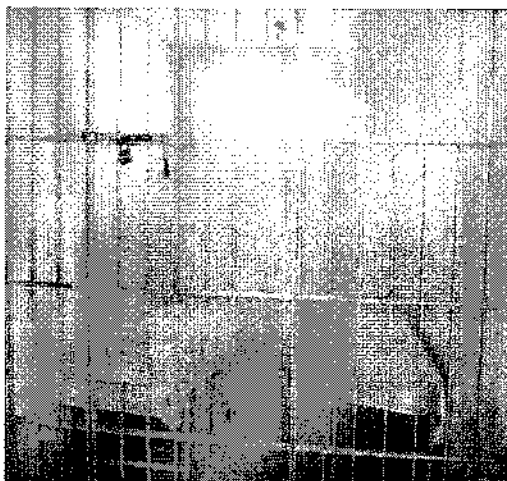
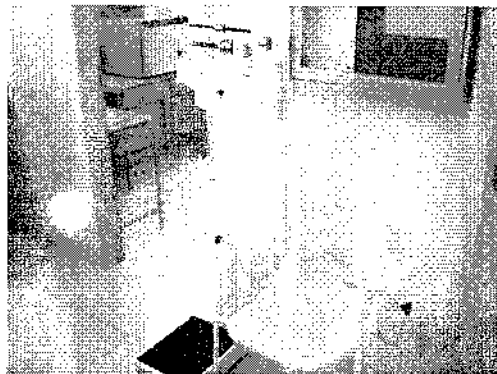
Assistência a Saúde

Houve queixas generalizadas por acompanhamento de saúde insuficiente: presos com problemas de saúde aguardando semanas, até meses serem chamados, falta de medicamentos específicos, procedimentos médicos de média e alta complexidade realizados apenas quando o preso está em estado gravíssimo. Num dos módulos os presos relataram que mais de 20 pessoas estão com virose, que não há remédios e que os remédios que vêm de fora são impedidos de entrar.

No Módulo 2 há relatos graves de problemas de saúde e falta de assistência, que os fardamentos não são suficientes, que até pouco tempo as crianças não estavam podendo visitar seus pais presos.

Há pessoas com tuberculose. Muitos falaram da dificuldade porque sofrem de problemas de pressão e que por isso deveriam tomar remédio, mas há uma escassez de medicamentos tanto nestes casos quanto para os que precisam de remédio controlado.

Há relatos de presos com depressão ou comportamento depressivo.





Esportes, cultura e lazer

Não identificamos atividades relacionadas a esporte, cultura e lazer destinadas aos presos nesta unidade.

Segurança e Servidores

No dia da visita havia 10 agentes prisionais no plantão. Não há efetivo para realizar transporte, quando necessário, ou qualquer outra atividade envolvendo o deslocamento dos presos. Há um corredor de 1.200m e qualquer ação que envolva o preso seja para estudar, trabalhar, tomar banho de sol, ir ao médico, ou seja, qualquer ação que envolva a retirada do preso da sala, segundo a direção das unidades, fica inviável, pois não há efetivo para esses serviços.

Há um portal de detector de metais.

Sanções disciplinares

Houve relato de casos de agressão e tortura praticados por presos usando capuz, pelo GAP e pelo BOPE. Que ocorrem agressões físicas e psicológicas, que defecam sobre os objetos dos presos, que são humilhados.

Houve relato do preso Robson Ferreira da Silva de que recebeu um tiro de bala letal dentro da unidade, que esse tiro atingiu seu olho, levando-o a perder a visão.

Houve relato minucioso de uma operação a cerca de 60 dias onde o BOPE entrou na unidade e agrediu durante mais de três horas os presos, colocando-os nus no pátio, agredindo-os com chutes, choque, gás de pimenta, cachorros e balas de borracha e realizando outros tipos de violência psicológica. Que um dos presos que já estava doente de câncer passou mal após as agressões, foi levado ao Hospital e faleceu.

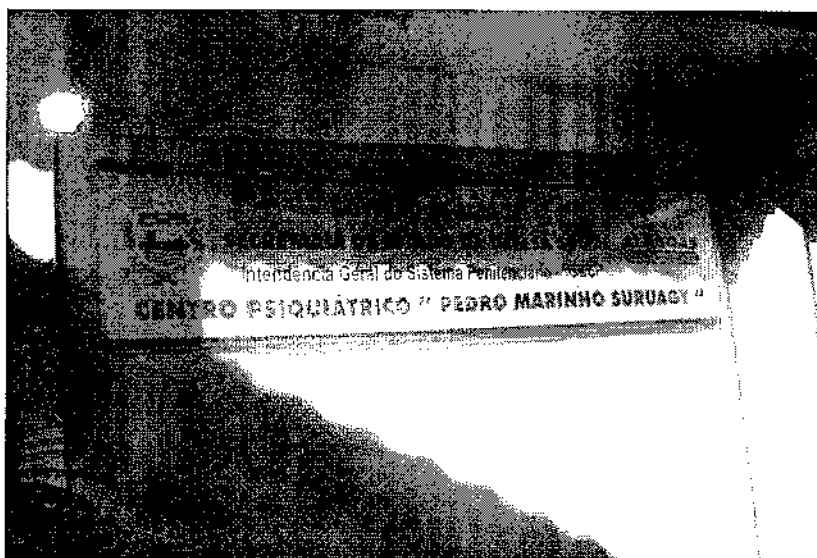
No Módulo 1 um preso perdeu o olho por um tiro de borracha que recebeu no presídio.

Houver relato de presos que dizem ser prática dos Agentes colocá-los na grade e dizer: “vamos metralhar tudo”, usarem spray de pimenta, atirarem, usarem cachorros, por para dançarem o “reboleixo”, etc. Também disseram que quando um



dos presos é chamado, este indivíduo já vai com muito medo, porque quase sempre voltam espancados.

5. CENTRO PSIQUIÁTRICO JUDICIÁRIO “PEDRO MARINHO SURUAGY”



Direção e Acompanhamento da Visita de Inspeção

A equipe foi recebida pela Sra. Danielah Lopes de Oliveira – Diretora Geral da Unidade, há 2 anos na função, cuja formação é de administradora e agente penitenciária. Também fomos acompanhados pelos representantes do Conselho da Comunidade, Sr. Manoel Júnior e Sr. Marcionilo Luciano Rego Melo.

Destinação, Capacidade e Lotação da Unidade

A Unidade destina-se ao regime fechado masculino. A capacidade da unidade é de 68 quartos habitáveis (há vários quartos desativados por falta de manutenção), sendo que havia no momento da inspeção 42 pessoas em medida de segurança (5 com a cessação de periculosidade atestada), 44 presos provisórios e 3 condenados, um total de 89 presos. Os presos provisórios e condenados na maioria das vezes são dependentes químicos que passam de 45 a 60 dias para tratamento medicamentoso.

Há uma ala específica para pessoas com transtornos mentais ativos, outra para mulheres e outra para idosos.

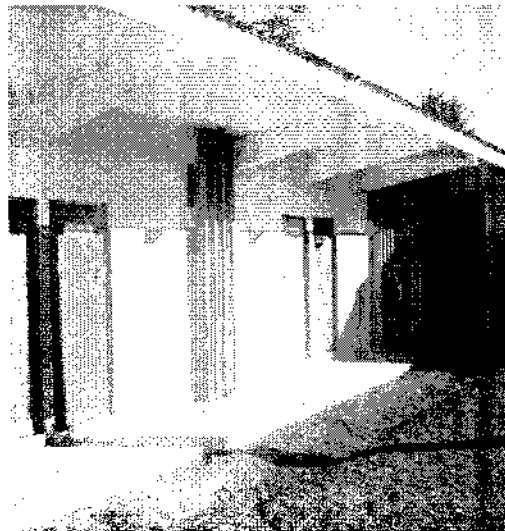
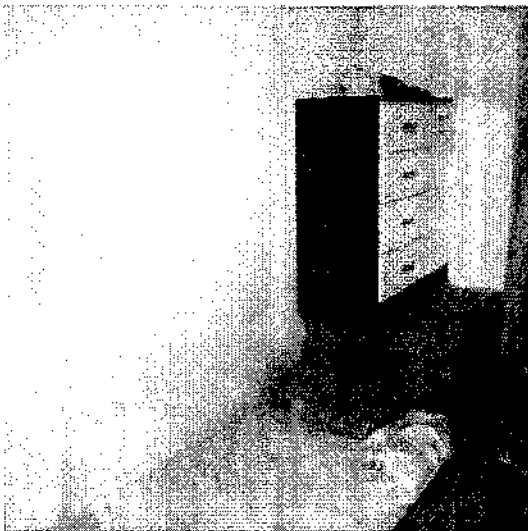
Estrutura e condições do Estabelecimento

É uma construção de 1978, tendo tido reformas parciais em 2001 e 2008. Tem necessidade de uma ampla reforma. Existe um alojamento para aos agentes. Em sua estrutura há uma sala de aula frequentada por 12 alunos. Há também uma sala de trabalhos manuais, outra de atendimento com Assistente Social.

Há uma escassez de água na unidade e o fornecimento de energia elétrica é inconstante.

Algumas estruturas estão sem manutenção; deterioração de alguns pavilhões e salas, celas sem luz e sem pia. Cozinha e refeitório em bom estado de conservação. Pátio e corredores limpos.

Em razão da própria identidade e situação dos internos, os Agentes Penitenciários pareceram ser mais respeitosos, com uma postura mais humana, menos agressiva o que nos permite dizer que a atmosfera deste lugar é diferente das carceragens destinadas a presos comuns.



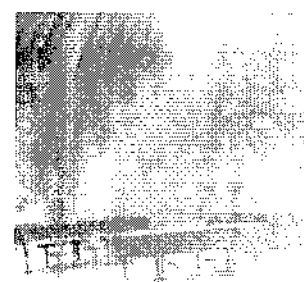
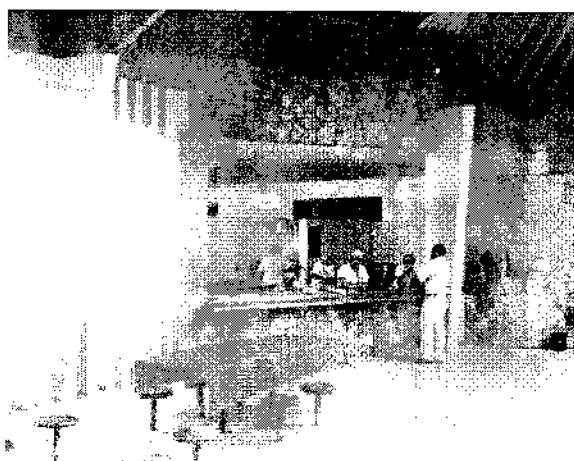
Visitas de familiares, visita íntima e revistas

As visitas dos familiares e da comunidade são realizadas aos sábados e domingos

Alimentação



São oferecidas quatro refeições e a alimentação é feita no local. O aspecto geral da cozinha é agradável, muito limpa e asseada e as funcionárias demonstraram satisfação no trabalho que estavam realizando.



Roupas, uniformes e higiene pessoal

É fornecido um Kit com creme dental, sabonete, sabão em pó e pedra, água sanitária e papel higiênico.

Atendimentos jurídico, social e psicológico

A assistência jurídica é realizada por um advogado contratado pela SGAP que atende pelas manhãs. A Diretora fez um levantamento, a pedido do Juiz da Execução, para viabilizar a análise dos casos com vista a desinternação.

Todas as quintas-feiras a equipe que trabalha na unidade realizam reuniões com familiares dos internos.

Muitos internos queriam saber de suas condições processuais o que foi solicitado à diretora que procurasse conter a ansiedade prestando essas informações aos detentos.

Trabalho e estudo

As atividades são mais de trabalho manual, individual e em grupo, dada a condição dos presos. Visitamos uma sala onde funcionam esses trabalhos. Dos

presos, sete colaboram na cozinha e oito nas atividades de limpeza. Antes havia uma horta, mas que foi desativada porque para muitos presos trabalhar nela era encarada como “castigo”.

Há 12 pessoas matriculadas no ensino fundamental.

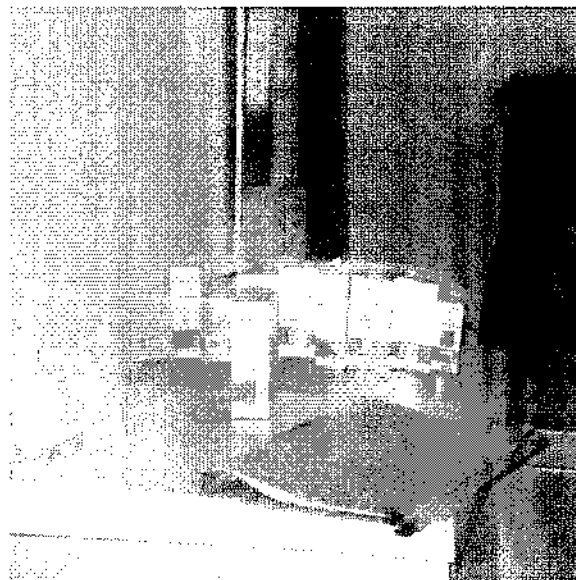
Assistência a Saúde

Não há uma programação de saídas terapêuticas, apenas uma vez ao ano existe uma festa. Estão iniciando atividades de aproximação com a família, ocorrendo uma reunião semanal as quintas feiras. Há pacientes com longas internações, sendo a mais antiga é uma mulher com 30 anos de internação e um homem com 25 anos. Ambos não têm mais vínculo familiar. Segundo a diretora os internos por transtorno mental é entorno de 35%. Ainda segundo a Diretora a dependência de cigarro entre os detentos é muito alta.

Após o cumprimento da medida de segurança os pacientes são acompanhados durante um ano.

A equipe é formada por 1 assistente social, 3 psicólogos, 2 enfermeiros, 9 técnicos de enfermagem, 4 auxiliares, 3 psiquiatras e 2 clínicos gerais.

Visitamos a ala da enfermaria onde as funcionárias preparavam a medicação dos pacientes conforme orientação médica.

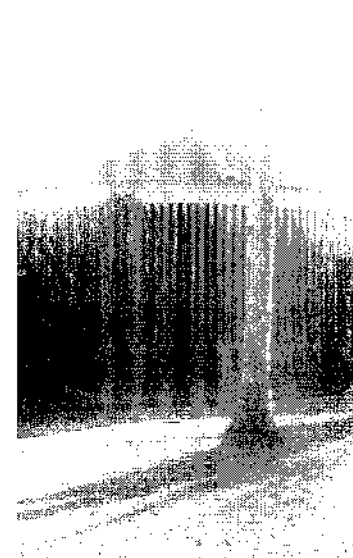




Esportes, cultura e lazer

Há assistência religiosa.

Há atividades de teatro, iniciada recentemente por um agente penitenciário que é professor nessa área.



Segurança e Servidores

Os plantões em média de 2 a 3 mulheres e de 3 a 4 homens.

Sanções disciplinares

Não identificamos casos.

Sobre Inspeções feitas pelo Juiz, Ministério Público e visitas de outros

No livro de registro de visitas verificou-se em 2012 as seguintes presenças: em 14 de março e 29 de fevereiro o Juiz da Execução, Dr. José Braga Neto; em 16 de março, o Conselho Penitenciário; em 24/1 e 28/2, o Defensor Cyro e em 4/6 o Promotor Anderson.



6. PRESÍDIO FEMININO SANTA LUZIA



Direção e Acompanhantes da Visita de Inspeção

Fomos recebidas pela equipe da direção da unidade constituída pela Diretora Geral, a senhora Ludmilla de Macedo de Holanda, bacharel em Direito e no cargo a 1 ano e 3 meses, pela Gerente do Núcleo Administrativo, senhora Maria Aparecida da Silva, formada em Administração e pela Gerente de Serviços Penais, a senhora Samara Veluma Lopes de Oliveira Veras, Bacharel em Direito. Nesta visita nos acompanharam o Sr. Luciano Gonçalves Neto, Diretor das Unidades Penitenciárias e o Conselheiro da Comunidade, Sr. Manoel Júnior.

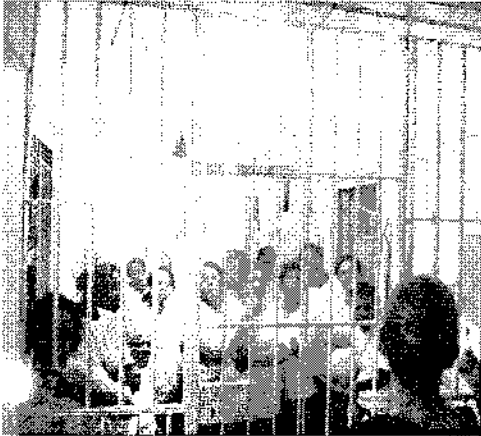
Destinação, Capacidade e Lotação da Unidade

Este estabelecimento prisional feminino foi inaugurado em setembro de 2002 e é a única unidade no estado destinada a mulheres. Sua capacidade é para 74 presas, mas no dia da visita encontramos 152 detentas, destas apenas 32 condenadas, as demais (122) presas provisórias, ou seja, 80% das mulheres encarceradas são presas provisórias. Há superlotação nas celas por conta dessa situação.

Infraestrutura e Condições do Estabelecimento

Há uma ala, constituída de 4 celas, para triagem e geralmente as presas ao chegarem no presídio ficam lá sete dias. Uma cela é destinada a quem tem nível superior. Nesta cela encontrava-se uma senhora presa totalmente descompensada, acusada de ter mandado assassinar um político em sua cidade.

A organização é garantida pelo trabalho da direção que atua com uma espécie de colegiado, para todas as ações são convocadas uma representante do módulo e uma representante de cela que juntas fazem os encaminhamentos necessários para o bom andamento do estabelecimento prisional.



Visitas de familiares, visita íntima e revistas

As visitas de familiares são realizadas aos sábados e domingos e a revista é feita pelo portal. A visita íntima acontece na própria cela no que elas denominam “come quieto” que é uma proteção com lençóis em torno da cama para assegurar o mínimo de privacidade.

Muitas mulheres reclamaram que não podem visitar ou receber visitas dos maridos que estão presos no próprio complexo. Segundo uma das gerentes há 28 mulheres encarceradas cujos maridos também cumprem penas.

Alimentação

Algumas reclamaram da comida.

Roupas, uniformes e higiene pessoal

É distribuído kit de higiene, mas não recebem roupas de cama e nem toalhas.

Atendimentos jurídico, social e psicológico

A gerente Samara demonstrou muito conhecimento e preocupação com a situação de cada uma das detentas, acompanhando os casos e processos o que foi perceptível nas visitas às celas. Há três mulheres grávidas, mas que têm acompanhamento pré-natal.



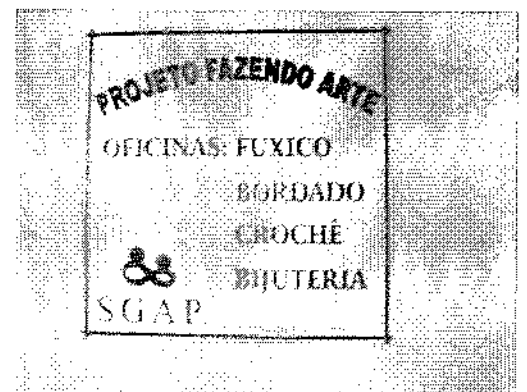
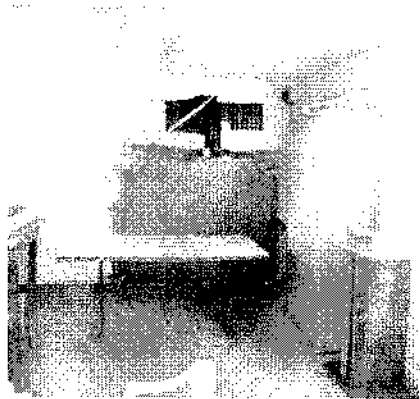
Muitas presas reclamaram por estarem cumprindo pena fora de sua cidade de origem e manifestaram vontade de retornarem para perto de seus familiares. Esse tipo de reclamação é comum onde só existe uma prisão feminina.

Verificamos a atuação de apenas 1 advogado e de 1 assistente social.

Trabalho e estudo

A grande maioria das mulheres presas trabalha e estuda.

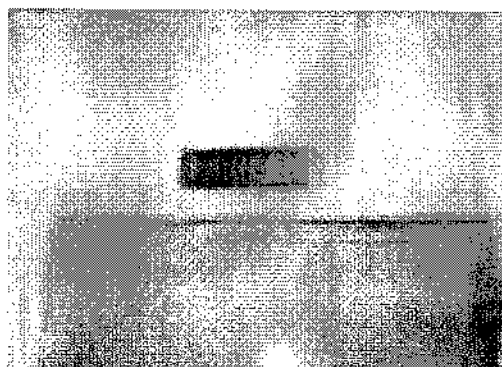
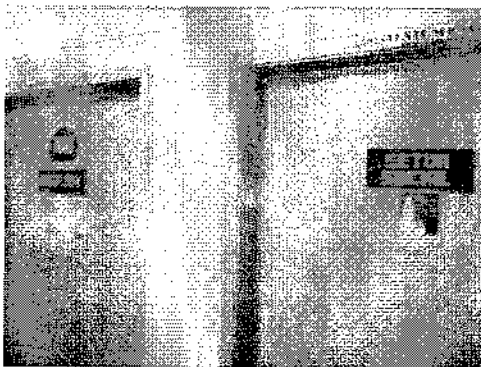
Há duas turmas com 15 presas funcionando manhã e tarde.



Assistência a Saúde

O atendimento a saúde é feito através de uma equipe constituída por dois médicos, um enfermeiro, ou auxiliares de enfermagem e um psicólogo.

Serviço de um profissional da psicologia e do serviço social que fazem atendimento diário.



7. PRESÍDIO DE SEGURANÇA MÉDIA DE MACEIÓ PROFESSOR "CYRIDIÃO DURVAL DE OLIVEIRA E SILVA"



Direção e Acompanhantes da Visita de Inspeção

A inspeção foi realizada dia 20/08/2012, pela manhã, com o acompanhamento de agentes penitenciários, do Diretor da unidade, senhor José Alexandro Luz da Silva, do Gerente do Núcleo Administrativo, o senhor José Gilton de Messias e do Gerente do Núcleo de Serviços Penais, o senhor Wallace de Jesus Ramalho. Nesta visita, além da nossa equipe, nos acompanharam o Pastor Ivan Ramos.

Destinação, Capacidade e Lotação da Unidade

Esta Unidade prisional foi inaugurada em setembro de 2002 e destina-se a abrigar presos do regime fechado. Atualmente ocupam as celas presos condenados e provisórios. No dia da visita conforme relatório diário do setor de estatística (em anexo ?) a capacidade do presídio é 349 e no estabelecimento contou-se 636, destes 46 condenados e 590 provisórios. Acima da capacidade

A unidade apresenta quadro grave de superlotação, com 82% acima de sua capacidade, o que contribuiu para sobrecarregar toda a estrutura do sistema, inclusive o de esgoto da unidade.

O módulo de segurança máxima construído recentemente tem capacidade para 96 presos e no dia havia 54 condenados e 35 provisórios, um total de 89 presos.

Infraestrutura e Condições do Estabelecimento

A unidade é constituída por sete módulos, sendo que dois destes foram desativados para reforma, visitamos um que foi concluída a obra e cuja direção está preparando o remanejamento de presos para o local. A previsão é que o outro seja concluído em breve. Segundo o Diretor a proposta é reformar todos os módulos deste estabelecimento.

A estrutura das celas, em sua maioria, está deteriorada, com pátios e corredores sujos. Em contraste o Módulo de segurança máxima recém construído é limpo e organizado, no entanto, de acordo com os agentes já apresenta goteiras durante as chuvas. A parte onde fica o Setor administrativo também se encontra limpo e organizado. A cozinha é asseada, mas com utensílios deteriorados. Há dois fogões, cada um com dez bocas, um destes fogões possuía apenas 2 bocas funcionando e o outro uma, o que justifica a reclamação de que a comida é servida muito tarde e na maioria das vezes crua.

O alojamento dos Agentes (masculino e feminino) está equipado, embora deteriorado e sem manutenção, pedaços de lona servindo como cortina, os banheiros sujos com colchões estragados, armários enferrujados.

Existe uma área destinada para culto religioso, limpa e organizada, contendo cadeiras e púlpito doados pela Organização do Pastor Ivan Ramos, adquiridos com recursos próprios.

Faz parte da estrutura da unidade prisional uma sala para atendimento de Psicóloga e Assistente Social e uma enfermaria destinada a atendimento médico e de primeiros socorros.

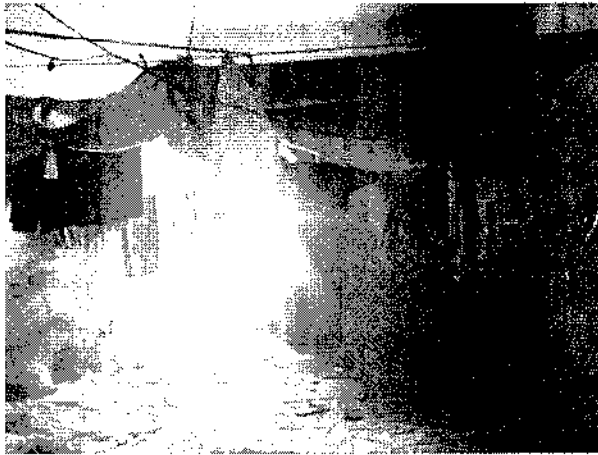
Na entrada do presídio foi construído um abrigo, coberto, aberto nas laterais e na frente, com banheiros, bebedouro e bancos para acomodar os familiares enquanto esperam o momento da visita.

Existe ainda uma guarita em cima do telhado da unidade para vigilância, com a presença de monitores de vídeo e um Agente armado. Arma inadequada (espingarda Winchester calibre 38) e deteriorada, mas operante, municiada com munição letal.

Ausência de telas e grades separando o módulo de segurança máxima do pátio ao lado do módulo. Em razão disso, presenciemos os internos trocando objetos com os outros internos, usando cordas improvisadas.

Nas celas a direção permite a entrada de ventiladores.

Módulo de Vivência e de Triagem



Visita de familiares, visita íntima e revistas

As visitas de familiares são realizadas aos sábados e domingos, alternando os módulos e recebidas no espaço coletivo dos módulos. Já a visita íntima é na própria cela, sendo que os que não estão com suas parceiras, aguardam fora da cela.

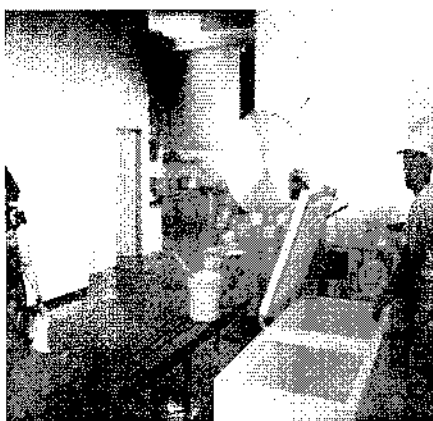
Alimentação

Houve reclamação geral da comida, distribuída com atraso, mal cozida e muito repetitiva, quase sempre fígado de boi no almoço e cuscuz no jantar.

Presenciamos a entrega de alimentos para os internos e a variedade na alimentação é baixa. Apenas duas misturas na marmitta.

Os familiares podem levar comida para os presos, dentro do previamente autorizado.

Não há cozinha separada para presos e agentes, mas foi notória a separação da comida durante a feitura na cozinha.



Roupas, uniformes e higiene pessoal

A Administração não fornece nem roupa de cama ou banho. Todo esse material é providenciado pelos familiares dos internos e, no caso de ausência dos familiares, pela Pastoral Carcerária e demais entidades de assistência. É entregue para os presos apenas uma farda e no dia da visita identificamos presos enrolados com panos porque não tinham a bermuda, o que nos fez solicitar imediata ação por parte do diretor para fornecer pelo menos um calção para aqueles homens.

Os colchões estão velhos, sujos e deteriorados, sem previsão de substituição e insuficiente para os presos.

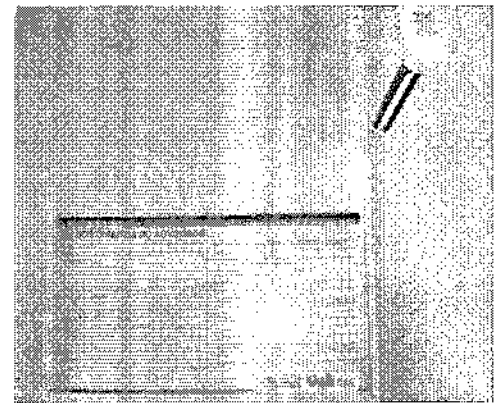
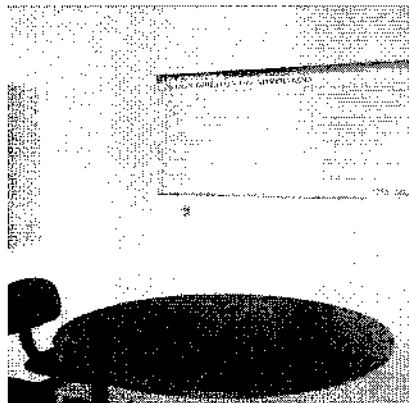
Segundo relatos não há fornecimento de kit higiene (sabonete, xampu, escova de dente e creme dental), apesar de constar no formulário preenchido pela direção.

Atendimento jurídico, social e psicológico

Existe parlatório na entrada da unidade para consulta entre internos e advogados. Também há uma sala de atendimento psicológico cujo atendimento é feito por um psicólogo.

Segundo os presos e agentes penitenciários a Defensoria Pública do Estado não vai à unidade e o atendimento é precário e escasso. Apesar do diretor informar que no presídio tem um advogado para fazer o atendimento jurídico, de acordo com os presos somente os internos com poder aquisitivo suficiente possuem advogados constituídos. De acordo com a direção da unidade, por volta de 90% dos internos são presos provisórios.

O serviço de Assistente Social é realizado por profissional da área em regime de 40 horas semanais. Há também atendimento religioso.



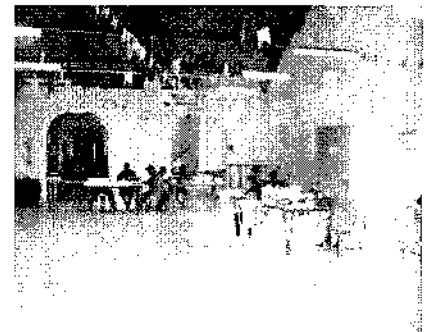
Trabalho e Estudo

Existência de oficina de marcenaria e carpintaria, equipada, limpa e organizada fora do estabelecimento, mas ao lado. Internos fabricam objetos, utensílios, pequenos móveis e jogos de madeira que são vendidos em loja comercial no centro da cidade. Os produtos são de boa qualidade.

Internamente trabalham 19 presos na cozinha e 04 em serviços administrativos. Existem ainda 33 presos que possuem autorização para realizar trabalhos externos.

De acordo com a direção frequentam a sala de aula, 48 presos, destes 20 estão na alfabetização, 20 no ensino fundamental e 8 fazem curso de informática básica oferecido pelo SESI.

Os profissionais que atuam no presídio são professores da Secretaria Estadual de educação de Alagoas.



Assistência à Saúde

Existe unidade de atendimento ambulatorial dentro da unidade, relativamente limpa e organizada e sala de enfermeiras. Somente em casos graves os internos são encaminhados, mediante escolta, para hospitais fora da unidade. Existe farmácia com medicação de uso básico: analgésicos, anti-histamínicos, antieméticos, etc, mas não identificamos armários adequados para armazenar esses medicamentos. Segundo formulário preenchido pelo Diretor esta unidade não integra o Plano Nacional de Saúde do Sistema Prisional.

A equipe de saúde é composta por médico que atende no máximo 30 presos, toda quarta-feira, das 8h às 17h, uma enfermeira e cinco técnicos de enfermagem, um dentista que segundo informações coletadas atende duas vezes na semana, na terça-feira à tarde e na quarta-feira pela manhã.

Não existe tratamento de saúde para presos com dependência química de drogas ilícita, álcool ou fumo.

Anexamos a este relatório documento recebido intitulado “relatório mensal de serviços penais acompanhado na unidade prisional” referente ao mês de junho de 2012. Neste relatório constam informações quantitativas de atendimentos no setor

médico e enfermagem, odontológico, serviço social, psicologia, setor jurídico, setor de prontuário, trabalho, educação e assistência religiosa.

Apesar de informado serviços essenciais de atendimento à saúde dos presos, recebemos muitas reclamações da precariedade desses serviços para não dizer inexistência, como é o caso do atendimento odontológico.



Esporte, cultura e lazer

Não identificamos atividades relacionadas com esporte, cultura e lazer na rotina destes presos, o que foi confirmado pela direção.

Segurança e servidores

Esta unidade está dividida em módulos, de acordo com o grau de periculosidade dos internos.

Na entrada existe um pórtico detector de metal, operante, regulado na sensibilidade máxima. Não houve revista da nossa equipe na entrada, entramos com os celulares ligados na carceragem, inclusive no módulo de segurança máxima. A raquete detectora de metal também estava operante.

De acordo com os Agentes Penitenciários, a revista íntima só é executada nos visitantes se o pórtico detector de metal acusar o porte de objetos metálicos.

Todas as câmeras de vigilância estão operando normalmente.

Presenciamos o deslocamento de internos pelos corredores sem o uso de algemas, além de agentes portando armas de fogo com munição letal dentro da carceragem.



No novo módulo de segurança máxima recém-construído os agentes não têm contato com os internos.

Constatamos um baixo efetivo de Agentes Penitenciários, sendo apenas 12 Agentes para monitorar 635 internos durante o plantão. No questionário respondido pelo diretor consta que a unidade dispõe de 111 funcionários, sendo que para a segurança da área 99. Este baixo efetivo faz com que haja muita demora nos procedimentos da unidade como visitas, alimentação, distribuição de materiais e outros atendimentos.

Toda a parte de segurança interna e externa, bem como escolta externa é feita por agentes de segurança, cuja escala de trabalho é 24x72 horas. Estes agentes possuem porte de armas.

Segundo a direção mesmo com essa segurança ainda entra muitas drogas no presídio e que o principal veículo de introdução são os visitantes.

Sancões disciplinares

As sanções disciplinares são aplicadas dentro da legislação, segundo a direção, o que não confere com o que presenciamos. Há um módulo denominado por G6 que é onde ficam pessoas que cometem alguma infração ou que tem problemas de relacionamento em outros estabelecimentos. Este G6 aparentemente não existe porque fica por trás de uma parede que nos induz a acreditar que o espaço termina ali, no dia da visita inclusive estava pintada a parede e a na porta de acesso cadeiras, macas, depositados na sua frente como se não houvesse a menor possibilidade de termos algo além disso.

Fomos problematizando e ao darmos uma volta na outra sala identificamos mais uma porta que nos permitiu inferir que ali havia celas e foi o que encontramos, as piores celas, sem iluminação e ventilação, um fedor enorme, muita umidade, vasos entupidos, os presos relatando que estavam defecando dentro das marmitas sem recolhimento, baratas e outros insetos.

Perguntamos a direção o que faziam esses presos nestas condições absurdas, recebemos a informação de que alguns estavam de passagem rápida pelo presídio, outros ele não tinha onde colocar, demonstrando profunda irritação conosco o que nos permite dizer que a razão dessa irritação foi em função de termos identificado a estratégia de "camuflagem" desta área.

Módulo G6



Os presos relataram também situações de maus tratos e falta de adequado atendimento à saúde, tendo sido observados indícios disso por meio de ferimentos e marcas corporais, conforme as fotos a seguir.



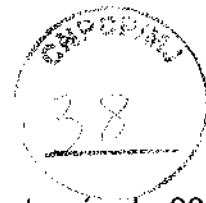
Sobre Inspeções feitas pelo Juiz, Ministério Público e visitas de outros

No questionário respondido pela direção consta que somente o Juiz de Execução, a Comissão de Direitos Humanos da OAB, o Ministério Público fazem inspeção no presídio regularmente, embora não indiquem a frequência. Já o Juiz Corregedor, o Defensor Público, o Conselho Penitenciário, o Conselho da Comunidade e a Pastoral Carcerária não realizam inspeções, segundo o mesmo questionário.

8. REUNIÃO COM A OUVIDORIA ESTADUAL DO SISTEMA PENITENCIÁRIO

Participou da reunião, o Ouvidor Major Lima, acompanhado de nove funcionários, sendo alguns agentes penitenciários.

A Ouvidoria foi instalada nesta sede há dois anos e segundo relatos dos presentes o trabalho realizado pela ouvidoria envolve ações de divulgação da própria ouvidoria, atendimento típico de demandas, atendimento a familiares e visitas nas unidades.



Segundo o Ouvidor, o canal de recebimento de demandas é através do 0800, telefone convencional e presencialmente. Após a recepção destas demandas, as mesmas são enviadas para a Superintendência que encaminha para os órgãos específicos. No primeiro semestre de 2012 trabalharam em: 29 termos de declaração, 8 denúncias anônimas, 10 visitas às unidades e 5 reuniões com familiares.

Para melhorar o atendimento uma das necessidades mais urgente é a aquisição de um software adequado ao trabalho desenvolvido na Ouvidoria.

9. REUNIÃO COM OS ÓRGÃOS DA EXECUÇÃO PENAL DO ESTADO, AUTORIDADES E CONVIDADOS

A reunião foi realizada no dia 20/08/2012, às 16h, e compareceram o Juiz da Vara de Execução Penal, Dr. José Braga Neto, o Promotor de Justiça Dr. Anderson Chaves, em substituição ao Promotor Titular da Vara de Execução Penal, que estava em período de férias, o Defensor Público Dr. José Maurício da Rocha de Mendonça, responsável pela Seção de Execução Penal da Defensoria Pública do Estado, a Conselheira do CNPCP Dra. Maria Ivonete Tamboril, Conselheiro Dr. Marden Marques Filho, a representante da Secretaria de Direitos Humanos da Presidência da República Sra. Karolina Castro, bem como os servidores Rafael Costa e Leandro Zaccaro Garcia, representando a Ouvidoria do Sistema Penitenciário, bem como alguns outros representantes da sociedade civil. Representando a SGAP estava o Agente Penitenciário Sr. Luciano Gonçalves Neto, pois o Secretário estava em reunião com o Governador do Estado de Alagoas.

No início da reunião os Conselheiros do CNPCP explanaram sobre todas as deficiências e mazelas constatadas durante a inspeção, especificando os pontos positivos e negativos de cada unidade visitada. Os Conselheiros também explicaram qual é a função do CNPCP e quais os objetivos a serem alcançados através das inspeções.

Cumpram-se destacar os apontamentos da Conselheira Maria Ivonete sobre a assistência à saúde do interno, quase inexistente. Constatou-se vários casos de internos com quadro grave de doenças de pele, agravados pela falta de banho de sol e falta de higiene nas celas, bem como a existência de casos de doenças infecto-contagiosas, e outras enfermidades graves, sem o tratamento devido.



O Juiz da Vara de Execução Penal, Dr. José Braga Neto explicou que a superlotação, aliada à falta de investimentos no setor, são os maiores problemas do sistema alagoano. Inclusive explanou que atualmente existem mais de 1.000 mandados de prisão expedidos que não são cumpridos em razão da falta de vagas no sistema penitenciário estadual. Apesar de suas constantes cobranças perante a Administração Pública Estadual, ele não vê nenhuma mobilização ou investimento do Poder Público neste setor.

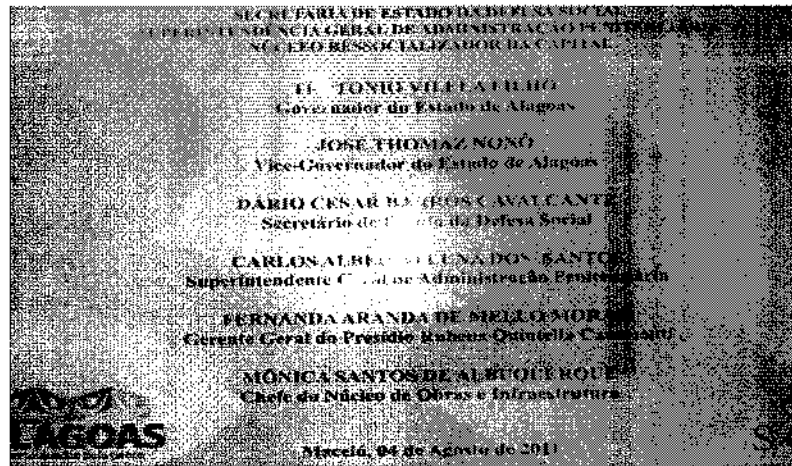
O Promotor de Justiça Dr. Anderson Chaves explicou que sua presença era apenas para justificar a ausência do Promotor Titular da Vara de Execução Penal, que estava em período de férias e, em razão de não ser o Promotor da Execução Penal, infelizmente não poderia contribuir com a reunião.

O Defensor Público Estadual Dr. João Maurício da Rocha Mendonça reconheceu que não comparece às unidades, mas justificou sua conduta pelo fato de não possuírem efetivo suficiente para cobrir todas as unidades. De acordo com suas informações, apenas dois defensores públicos são responsáveis por todas as unidades. Entretanto, ele ressaltou que os atendimentos na Defensoria, para os familiares dos internos, ocorrem normalmente. Ainda de acordo com o Defensor, é necessário a realização de novo concurso público para contratação de Defensores Públicos Estaduais.

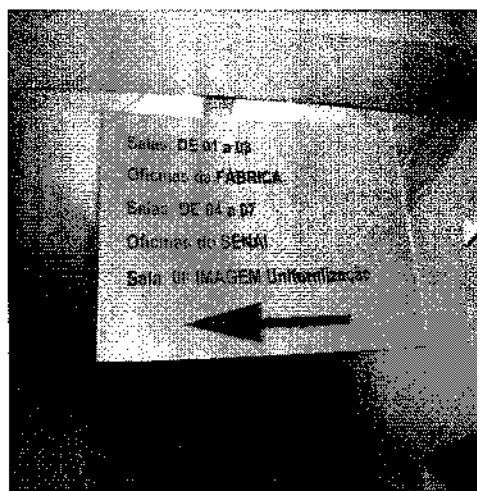
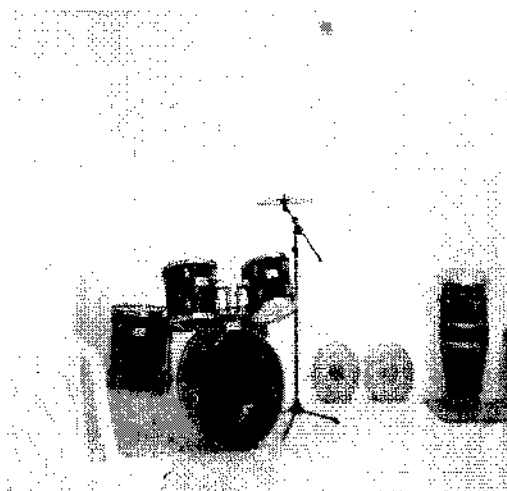
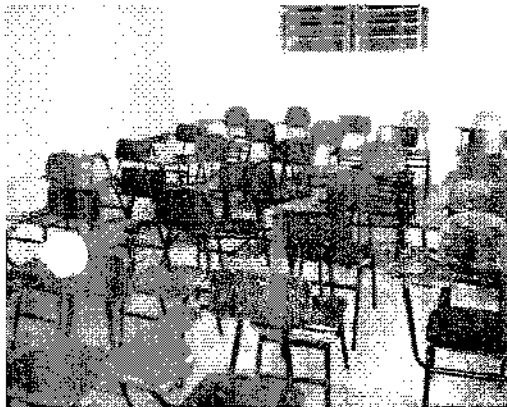
O Sr. Luciano, representante da SGAP, justificou a ausência do Secretário, além de reconhecer algumas deficiências apresentadas do Sistema Penitenciário do Estado, como a superlotação e o baixo investimento na contratação e capacitação de novos servidores. Mencionou também os escassos recursos para investimentos na estrutura do sistema prisional. Houve o comprometimento de tratar as demandas perante o Secretário, e suas decorrentes providências.

10. NÚCLEO DE RESSOCIAÇÃO

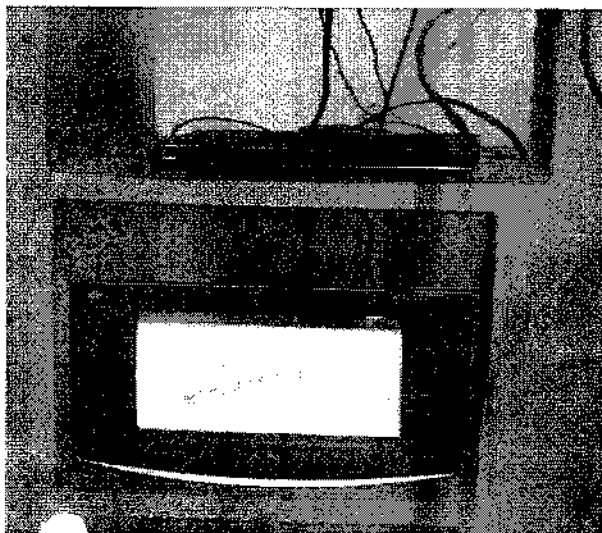
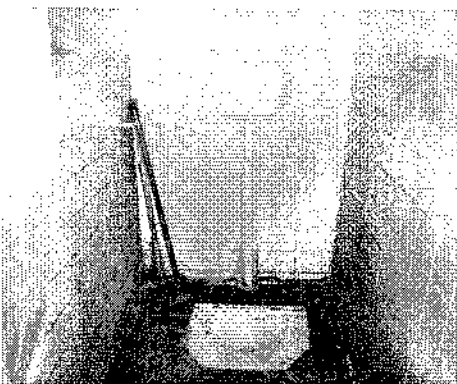
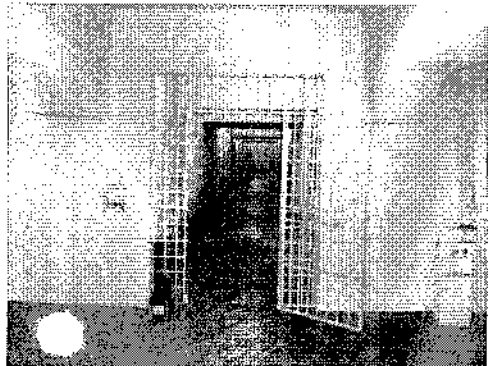
Depois da reunião acompanhamos a direção do Núcleo para conhecermos as dependências e o trabalho realizado neste setor.



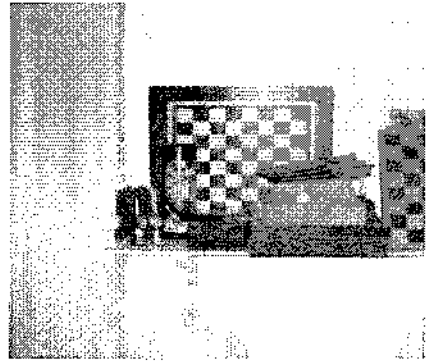
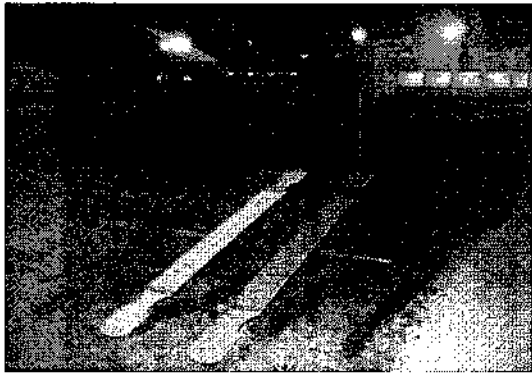
Escola, Artes e Músicas



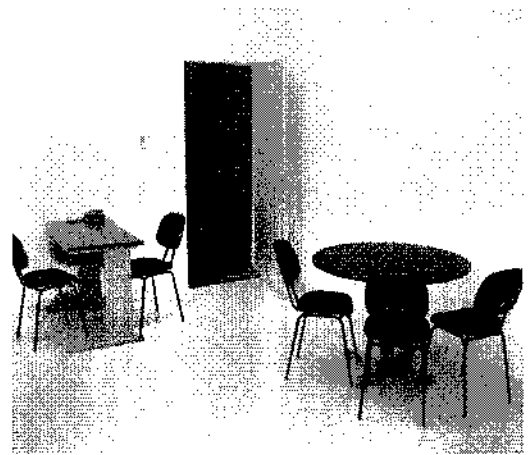
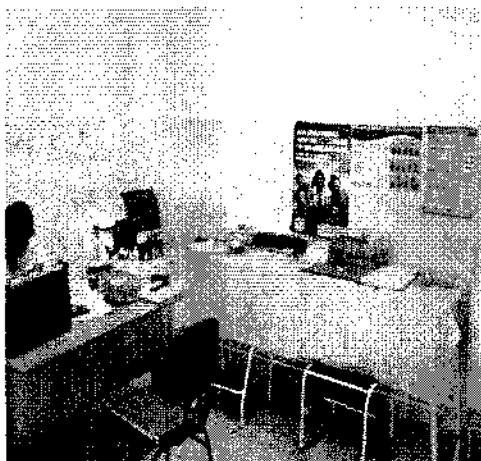
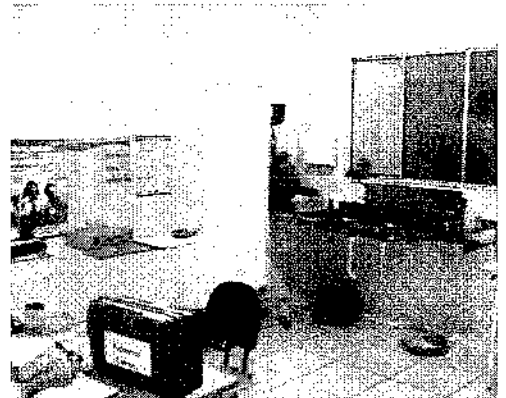
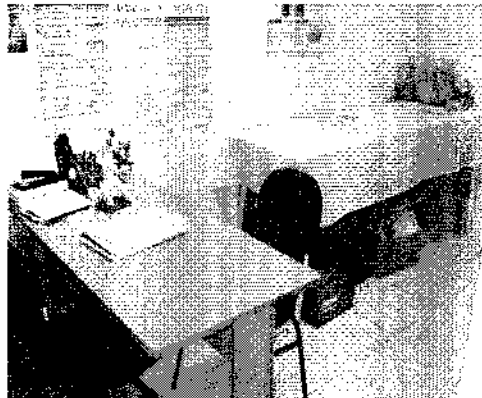
Módulo de Convivência



Espaços Comuns



Módulo de Saúde





11. RECOMENDAÇÕES ESPECÍFICAS

Ao Governador do Estado de Alagoas

1. Que sejam ampliados os recursos para o próximo orçamento a fim de garantir um projeto de reforma das unidades prisionais do Estado, em conformidade com a Resolução CNPCP 09/2011.
2. Que seja viabilizado um maior número de defensores públicos, suficiente para garantir os direitos dos custodiados e ampliar as ações de Defensoria Pública em todas as fases processuais.
3. Que seja viabilizado novo concurso público para novos profissionais do sistema prisional do Estado, garantindo melhores condições de atendimento às previsões da Lei 10.216/84.
4. Que sejam tomadas providências imediatas para apresentação de projeto arquitetônico e cadastro no SICONV referente à Emenda Parlamentar que possibilita a construção da Penitenciária Estadual de Alagoas e que seja providenciado o projeto arquitetônico da unidade referente à rubrica de “Jovens e Adultos”, visto que os dois projetos não foram apresentados até o momento e estão em risco eminente de perda de recurso por não cumprimento das etapas de aprovação até o final deste ano.

Ao Presidente da Assembléia Legislativa do Estado de Alagoas

5. Que sejam feitos esforços para ampliar os recursos para o próximo orçamento a fim de garantir um projeto de reforma das unidades prisionais do Estado, em conformidade com a Resolução CNPCP 09/2011.

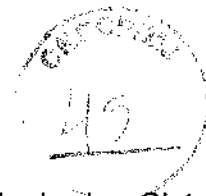
Ao Juiz da Vara de Execução Penal de Maceió

6. Que sejam asseguradas, por meio de repasse de verbas pecuniárias, as condições mínimas de estrutura física, logística e financeira ao Conselho da Comunidade, a fim que os conselheiros efetivamente executem as atividades fins, previstas em lei, bem como em seu estatuto e regimento.



A Superintendente da Superintendência Geral de Administração Penitenciária (SGAP) do Estado de Alagoas

7. Que seja feita gestão junto à Assembléia para apreciação do anteprojeto de reforma da Lei Nº 6.682, de 10 de janeiro de 2006, que dispõe sobre a reestruturação da carreira de agente penitenciário do serviço civil do poder executivo do estado de Alagoas de que trata a lei nº 6.682, de 10 de janeiro de 2006, e dá outras providências.
8. Que seja elaborado um plano político pedagógico e uma programa educacional anual para Escola Penitenciária estadual de forma a garantir ações de educação permanentes aos agentes penitenciários, com, necessariamente, a inclusão de conteúdos referentes à gestão penitenciária, ao uso da força, aos direitos humanos, às regras mínimas para tratamento dos presos e a prevenção e combate à tortura e maus tratos.
9. Que sejam concluídas as reformas em andamento e seja elaborado um programa de reformas das unidades prisionais do Estado, com vistas a melhoria da infraestrutura de todo o complexo penal de Maceió, com especial destaque para a parte elétrica, hidráulica e civil, neste caso para a melhoria da iluminação e ventilação de todas as celas e espaços comuns.
10. Que seja provisionado, no prazo de até 90 dias, recursos financeiros mensais de pequena monta às unidades prisionais, a fim de dar cabo das despesas cotidianas de reparos e reposição.
11. Que sejam criados mecanismos de cooperação do sistema prisional com as instituições de ensino superior do Estado, no intuito de executar projetos preferencialmente de extensão, propiciando um relacionamento institucional que permita a superação de preconceitos e estigmas vinculados ao sistema prisional, especialmente com a UFAL, já que os campi desta Universidade estão localizados ao lado dos presídios tanto em Maceió, quanto em Arapiraca.
12. Que sejam asseguradas, no prazo de até 45 dias, as condições para que os maridos ou companheiros presos em unidades no próprio complexo realizem visitas às mulheres ou companheiras, no presídio feminino.



13. Que sejam ampliadas as ações da Ouvidoria Estadual do Sistema Penitenciário e que seja implantado um sistema de notificações compulsório de violências nas unidades de saúde no sistema penitenciário vinculadas ao Cadastro Nacional de Estabelecimentos de Saúde/SCNES.
14. Que sejam garantidos procedimentos eletrônicos para realizar as revistas nos visitantes, de forma a abolir os procedimentos de revista íntima e que seja abolida imediatamente a revista íntima em crianças;
15. Que sejam encaminhados para conhecimento e instrução de processo, no prazo de 45 dias, os procedimentos operacionais padrão do grupo de intervenção especial, das diferentes rotinas existentes, inclusive no que tange ao uso da força e uso de armas;
16. Que seja providenciada, no prazo de 45 dias, a identificação de todos os agentes penitenciários em seus uniformes ou por meio de crachá, inclusive dos agentes que integram o grupo de intervenção;
17. Que sejam encaminhados, no prazo de 45 dias, informações sintéticas sobre o andamento de sindicâncias e PADs do Centro de Detenção "Cadeião", da unidade Baldomero Cavalcanti de Oliveira e da unidade Cyridião Durval de Oliveira e Silva que envolvam tortura, maus tratos e lesões corporais, referentes aos últimos 12 meses;
18. Que sejam encaminhados, no prazo de 45 dias, informações sobre sanções disciplinares aplicadas às presas do Presídio Feminino Santa Luzia, referentes aos últimos 12 meses;
19. Que sejam encaminhados, no prazo de 45 dias, informações sobre as medidas tomadas para apurar os abusos das duas intervenções feitas pelo BOPE no presídio Baldomero Cavalcanti em janeiro e em março do ano corrente (situação registrada pelos próprios presos por meio de vídeos: "TORTURA 29/03/2012 PARTE 01" <http://www.youtube.com/watch?v=5eGRJfc6am8>, TORTURA 29/03/2012 PARTE 02 <http://youtu.be/7dnG8PAPBcs> e TORTURA 29/03/2012 PARTE 03 <http://youtu.be/5eGRJfc6am8>
20. Que sejam encaminhados, no prazo de 45 dias, o regulamento interno disciplinar do complexo penitenciário, bem como que seja exposto ao público, afixando em local acessível aos presos;



21. Que seja imediatamente modificada a condição dos presos do Módulo G6 do Presídio de Segurança Média de Maceió Professor Cyridião Durval e Silva, seja por melhoria ou remoção, de forma a garantir o mínimo de salubridade e acesso à água;
22. Que seja garantido imediatamente, com segurança, o banho de sol aos presos da ala Triagem (Seguro) da Unidade Baldomero e aos presos da Casa de Detenção de Maceió que não tem banho de sol, segundo relato, por falta de agentes para movimentar as pessoas presas;
23. Que seja encaminhada, no prazo de 90 dias, a lista de presos e presas que usufruíram do direito ao indulto natalino, nos anos de 2010 e 2011;

Ao Superintendente da SGAP e ao Secretário da Secretaria Estadual de Saúde

24. Que seja ampliada a oferta de cuidados em saúde, qualificando novas unidades de saúde em unidades prisionais, respeitando as necessidades dos usuários reclusos, com expansão da estratégia saúde no sistema penitenciário, disposto na Portaria Interministerial no. 1.777, de 9 de setembro de 2003.
25. Que sejam adotadas as medidas para a criação de um serviço substitutivo, em meio aberto, para gradualmente assumir o atendimento dos pacientes judiciários, assim como que o Hospital de Custódia e Tratamento Psiquiátrico intensifique a atuação com vistas à desinternação progressiva, nos moldes da Lei 10.216/2001.

Ao Presidente do Conselho Penitenciário de Alagoas, ao Presidente do Conselho da Comunidade de Maceió e ao Procurador Geral do Ministério Público de Alagoas

26. Que sejam realizadas visitas de inspeção, sem aviso prévio, para averiguar a qualidade e quantidade da alimentação fornecida aos presos, pelo menos durante 6 meses, informando os resultados ao Conselho Nacional de Política Criminal e Penitenciária e à Ouvidoria do Sistema Penitenciário do Departamento Penitenciário Nacional.
27. Que sejam monitorados os encaminhamentos dados para as denúncias apresentadas nos anos de 2011 e 2012 pela OAB de Alagoas, as quais



geraram 23 e 11 ofícios, respectivamente, solicitando providências à 16ª Vara Criminal da Capital, ao Ministério Público e à SGAP.

28. Acompanhar o andamento das sindicâncias e PADs do Centro de Detenção "Cadeião", da unidade Baldomero Cavalcanti de Oliveira e da unidade Cyridião Durval de Oliveira e Silva que envolvam tortura, maus tratos e lesões corporais, referentes aos últimos 12 meses;

À Defensoria Pública

29. Que remetam informações específicas e urgentes quanto à situação dos seguintes presos:
- a. Robson da Silva Felix, preso há 9 meses sem ter ido a nenhuma audiência até o momento, segundo ele;
 - b. Alex dos Santos Pereira, tem 6 anos de condenação, declara já ter cumprido 6 anos de pena e que está sendo impedido de sair por uma carta de guia desviada;
 - c. Jurandir Rodrigues da Silva e Geraldo Oliveira dos Santos, está preso há mais de 1 ano sem ter comparecido em juízo;
 - d. Renato Sigarina, solicita revisão criminal de processo da 17ª Vara Criminal, pois alega que a sentença é genérica e desproporcional;
 - e. Fernando Delfino Lima da Silva, solicita informações sobre o recurso impetrado;
 - f. José da Silva (pai José da Silva e mãe Margarida Maria da Conceição), solicita revisão criminal, pois alega ter sido condenado sem provas;
 - g. Josicler Constante e Fabiane Bittencourt são originárias de Cuiabá, já foram sentenciadas há mais de um ano e solicitam transferência para cidade de origem;
 - h. Robson Ferreira Silva, denuncia que recebeu um tiro de arma letal dentro da unidade que o fez perder a visão, não havendo nenhum processo que apure o fato ou que repare de alguma forma o dano.



Brasília, setembro de 2012



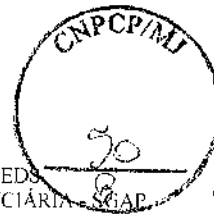
Anexo 1

Relatório das

Unidades Prisionais



ESTADO DE ALAGOAS
SECRETARIA DE ESTADO DA DEFESA SOCIAL – SEDS
SUPERINTENDÊNCIA GERAL DE ADMINISTRAÇÃO PENITENCIÁRIA – SGAP
GABINETE DO SUPERINTENDENTE



Ofício nº 1052/12-GS/SGAP

Maceió, 23 de julho de 2012.

A Sua Senhoria a Senhora

JUSSARA ISSAC RIBEIRO

Conselho Nacional de Política Criminal e Penitenciária – CNPCP.

Esplanada dos Ministérios, Ed. Sede – 3º andar, sala 303, Brasília/DF.

CEP: 70064-900

Assunto: Encaminha Relatório de Inspeção em Estabelecimentos Penais.

Prezada Senhora,

I. Esta Superintendência Geral de Administração Penitenciária/SGAP vem por intermédio deste, encaminhar a Vossa Senhoria os Relatórios de Inspeção em Estabelecimentos Penais, os quais foram remetidos a esta Pasta por esse Conselho Nacional de Políticas Penitenciárias – CNPCP, devidamente preenchidos pelos respectivos Diretores das Unidades Penitenciárias, do Sistema Prisional Alagoano, para conhecimento e as devidas providências.

Respeitosamente,

CARLOS ALBERTO LUNA DOS SANTOS – Ten Cel QOC PM
Superintendente Geral de Administração Penitenciária – SGAP

Carlos Alberto Luna dos Santos - ten. cel. 1^o
CPF 648.000.004-66



MINISTÉRIO DA JUSTIÇA
CONSELHO NACIONAL DE POLÍTICA CRIMINAL E PENITENCIÁRIA
RELATÓRIO DE INSPEÇÃO EM ESTABELECIMENTOS PENAIS - Anexo I

I - Identificação
 Estabelecimento: Presídio de Segurança Máxima Paulo Cyncler de Azevedo e Silva
 Endereço: Rod. D. 101 Norte, km 18 - Favelado dos Mourões - Manaus
 Cidade/UF: Manaus
 Responsável: Alexandre Luiz da Silva
 Formação Profissional: Farmácia

II - Qualificação do Estabelecimento

<input type="checkbox"/> Fechado	<input type="checkbox"/> Semi-Aberto	<input type="checkbox"/> Aberto
<input type="checkbox"/> Hospital de Custódia	<input type="checkbox"/> Casa de Albergado	
<input checked="" type="checkbox"/> Masculino	<input type="checkbox"/> Feminino	
<input type="checkbox"/> Condenado	<input checked="" type="checkbox"/> Provisório	
1 - Capacidade do estabelecimento: 379	Quantidade: 624	
2 - Número de presos: 624	Quantidade:	
3 - Há alas separadas para diferentes regimes?	<input type="checkbox"/> sim <input checked="" type="checkbox"/> não	
4 - Há alas separadas para presos provisórios e condenados?	<input type="checkbox"/> sim <input checked="" type="checkbox"/> não	
5 - Há alas separadas para jovens, idosos e mulheres se for o caso?	<input type="checkbox"/> sim <input checked="" type="checkbox"/> não	
6 - Há local especial para cumprimento de seguro/custódia diferenciada?	<input type="checkbox"/> sim <input checked="" type="checkbox"/> não	
7 - Há celas individuais?	<input checked="" type="checkbox"/> sim Quantidade: 12 <input type="checkbox"/> não	
8 - Dimensão das celas coletivas:	4 m x 4 m Quantidade: _____	
9 - Há acessibilidade no local?	<input type="checkbox"/> sim <input checked="" type="checkbox"/> não	
10 - Há pessoas com deficiência?	<input checked="" type="checkbox"/> sim <input type="checkbox"/> não	
11 - Há acessibilidade para pessoas com deficiência	<input type="checkbox"/> sim <input checked="" type="checkbox"/> não	
12 - Há indígenas presos?	<input type="checkbox"/> sim Quantidade: _____ <input checked="" type="checkbox"/> não	
13 - Há estrangeiros presos?	<input type="checkbox"/> sim Quantidade: _____ <input checked="" type="checkbox"/> não	
14 - Há adolescentes internados no local?	<input type="checkbox"/> sim Quantidade: _____ <input checked="" type="checkbox"/> não	
15 - Os adolescentes estão separados dos adultos?	<input type="checkbox"/> sim <input type="checkbox"/> não	
16 - Há pessoas internadas em virtude de medida de segurança?	<input type="checkbox"/> sim <input checked="" type="checkbox"/> não	
17 - Há enfermarias?	<input checked="" type="checkbox"/> sim Quantidade: 01 <input type="checkbox"/> não	
18 - Há farmácias?	<input type="checkbox"/> sim Quantidade: _____ <input checked="" type="checkbox"/> não	
19 - Há local especial para visita de advogado/defensor?	<input checked="" type="checkbox"/> sim <input type="checkbox"/> não	
20 - Há local especial para atividades de estagiários?	<input type="checkbox"/> sim <input checked="" type="checkbox"/> não	
21 - Há local apropriado para visitas íntimas?	<input type="checkbox"/> sim <input checked="" type="checkbox"/> não	
22 - Existe local destinado ao recebimento da visita comum?	<input checked="" type="checkbox"/> sim <input type="checkbox"/> não	
23 - Há revista íntima de visitantes?	<input checked="" type="checkbox"/> sim <input type="checkbox"/> não	
24 - Há berçário?	<input type="checkbox"/> sim <input checked="" type="checkbox"/> não	
25 - Há creche?	<input type="checkbox"/> sim <input checked="" type="checkbox"/> não	
26 - Há cozinha separada para presos e agentes?	<input type="checkbox"/> sim <input checked="" type="checkbox"/> não	
27 - Há extintores de incêndio?	<input checked="" type="checkbox"/> sim Quantidade: 02 <input type="checkbox"/> não	



III - Informações sobre o Sistema Prisional		
0 - A unidade foi construída com subvenção de recursos federais?	<input checked="" type="checkbox"/> sim	<input type="checkbox"/> não
1 - Possui Hospital?	<input type="checkbox"/> sim	<input checked="" type="checkbox"/> não
2 - Está integrado ao Plano Nacional de Saúde do Sistema Penitenciário?	<input type="checkbox"/> sim	<input checked="" type="checkbox"/> não
3 - Dispõe de estabelecimento para atendimento ao egresso?	<input type="checkbox"/> sim	<input checked="" type="checkbox"/> não
4 - Dispõe de estabelecimento para idosos?	<input type="checkbox"/> sim	<input checked="" type="checkbox"/> não
5 - Dispõe de estabelecimento para mulheres?	<input type="checkbox"/> sim	<input checked="" type="checkbox"/> não
6 - Dispõe de estabelecimentos específicos para indígenas e/ou estrangeiros?	<input type="checkbox"/> sim	<input checked="" type="checkbox"/> não
7 - Dispõe de estabelecimento/local para funcionários da administração da justiça criminal (policiais, etc.)?	<input type="checkbox"/> sim	<input checked="" type="checkbox"/> não
8 - Há colchões para todos os presos?	<input checked="" type="checkbox"/> sim	<input type="checkbox"/> não
9 - A alimentação é confeccionada na própria unidade?	<input checked="" type="checkbox"/> sim	<input type="checkbox"/> não
10 - Há distribuição de uniformes?	<input checked="" type="checkbox"/> sim	<input type="checkbox"/> não
11 - Há distribuição de roupas de cama?	<input type="checkbox"/> sim	<input checked="" type="checkbox"/> não
12 - Há distribuição de toalhas?	<input type="checkbox"/> sim	<input checked="" type="checkbox"/> não
13 - Há distribuição de artigos de higiene?	<input checked="" type="checkbox"/> sim	<input type="checkbox"/> não
14 - Há distribuição de absorventes íntimos para as mulheres?	<input type="checkbox"/> sim	<input checked="" type="checkbox"/> não
15 - Existe atendimento jurídico?	<input checked="" type="checkbox"/> sim	<input type="checkbox"/> não
16 - Há atendimento religioso?	<input checked="" type="checkbox"/> sim	<input type="checkbox"/> não

IV - Pessoal		
1 - Total de RH na área de segurança:	Total: <u>099</u>	
2 - Total de RH na área administrativa:	Total: <u>08</u>	
3 - Total de RH na área técnica:	Total: <u>04</u>	
4 - Total Geral:	Total: <u>111</u>	
5 - Há Médicos?	<input checked="" type="checkbox"/> sim <input type="checkbox"/> não	Quantidade: <u>01</u>
6 - Há Enfermeiros?	<input checked="" type="checkbox"/> sim <input type="checkbox"/> não	Quantidade: <u>01</u>
7 - Há Auxiliares de Enfermagem?	<input checked="" type="checkbox"/> sim <input type="checkbox"/> não	Quantidade: <u>05</u>
8 - Há Psiquiatras?	<input type="checkbox"/> sim <input checked="" type="checkbox"/> não	Quantidade: <u>-</u>
9 - Há Psicólogos?	<input checked="" type="checkbox"/> sim <input type="checkbox"/> não	Quantidade: <u>01</u>
10 - Há Dentistas?	<input checked="" type="checkbox"/> sim <input type="checkbox"/> não	Quantidade: <u>01</u>
11 - Há Assistentes Sociais?	<input checked="" type="checkbox"/> sim <input type="checkbox"/> não	Quantidade: <u>01</u>
12 - Há Advogados?	<input checked="" type="checkbox"/> sim <input type="checkbox"/> não	Quantidade: <u>01</u>
13 - Outros:	<input type="checkbox"/> sim <input type="checkbox"/> não	

V - Ações de Saúde		
1 - Quais trabalhos são realizados para prevenção ou controle de doenças infecto-contagiosas, DST e AIDS?	Especificar: <u>Conscientização através de Palestras e distribuição de preservativos</u>	
2 - Há distribuição de preservativos?	<input checked="" type="checkbox"/> sim <input type="checkbox"/> não	Frequência: <u>Semanal</u>
3 - Há presos ou internos com AIDS?	<input checked="" type="checkbox"/> sim <input type="checkbox"/> não	Quantidade: <u>01</u>
4 - Há tratamento para presos com AIDS?	<input checked="" type="checkbox"/> sim <input type="checkbox"/> não	
Especificar: <u>Acompanhamento psicológico e entrega de Cogrel.</u>		



VI - Ações Laborais

1 - Oficinas dentro do estabelecimento? sim Quantidade: _____
 não

2 - Quantas das oficinas são administradas pelo estabelecimento? Total: _____

3 - Quantas das oficinas são administradas em parceria com a iniciativa privada? Total: _____

4 - Outra forma de administração de oficinas:
Especificar: _____

5 - Atividade	Quantidade de Envolvidos	Envolvidos Remuneração	Envolvidos Não-Remunerados
a. Cozinha	Total: <u>19</u>	Total: <u>19</u>	Total: _____
b. Limpeza	Total: _____	Total: _____	Total: _____
c. Serviços Administrativos	Total: <u>04</u>	Total: <u>04</u>	Total: _____
d. Oficinas	Total: _____	Total: _____	Total: _____
e. Fábrica	Total: _____	Total: _____	Total: _____
f. Agricultura	Total: _____	Total: _____	Total: _____
g. Artesanato	Total: _____	Total: _____	Total: _____
h. Pecuária	Total: _____	Total: _____	Total: _____
i. Outros: Especificar: _____			

6 - Total de presos ou internos com permissão para trabalho externo? Total: 33

VII - Ações Educacionais/Desportivas/Culturais e de Lazer

1 - Há atividades educacionais? sim não

2 - Indique nas atividades o número de presos envolvidos:
20 alfabetização
20 ensino fundamental
_____ ensino médio
_____ profissionalizante
08 outros:
Especificar: Curso de informática básica oferecido pelo SESJ

3 - Os cursos são ministrados por:
 Professores do Sistema Penitenciário Estadual
 Professores da Secretaria Estadual de Educação
 Presos funcionam como monitores
 Outros professores:
Especificar: _____

4 - Há atividades esportivas? sim não

5 - Há atividades culturais/lazer? sim não

VIII - Segurança

1 - A segurança interna é realizada por:
 policiais civis
 policiais militares
 agentes de segurança penitenciária
 outros:
Especificar: _____



2 - Os agentes de segurança portam arma de fogo? sim não

3 - A segurança externa é realizada por:

- policiais civis
 policiais militares
 agentes de segurança penitenciária
 outros:

Especificar: _____

4 - A escolta externa é realizada por:

- policiais civis
 policiais militares
 agentes de segurança penitenciária
 outros:

Especificar: _____

IX - Agentes Penitenciários

1 - Escala de trabalho:

24 x 72 h

2 - Há utilização de uniforme?

sim não

3 - Os agentes têm acesso a equipamento de segurança como rádio, alarme e outros?

sim não

4 - O treinamento de agentes ocorre:

- Curso de Formação
 Cursos Especiais

Entidade Executora: _____

5 - Há plano de carreira?

sim não

6 - Há Escola Penitenciária?

sim não

7 - Há porte de armas para os agentes?

sim não

X - Execução Penal

1 - Quais os tipos de sanções disciplinares aplicadas:

Especificar: PAD

2 - Qual é a média de presos submetidos a sanções disciplinares?

Total: 02

3 - Quando há sanção de isolamento, qual a média de dias aplicados?

Total: 10

4 - Qual o máximo de dias aplicados?

Total: 20

5 - É possível identificar lideranças articuladas?

sim não

6 - Houve rebeliões nos últimos seis meses?

sim não

7 - Houve rebeliões com reféns?

sim não

8 - Motivos de rebeliões:

Especificar: _____

9 - Resultados de rebeliões (danos ao prédio, pessoais, fugas, etc):

Especificar: _____

10 - Houve motins nos últimos seis meses?

sim não

11 - Qual a média de fugas?

Total: 01

12 - Em regime semi-aberto qual a média de evasão?

Total: -

13 - Há uso de drogas ilícitas pelos presos?

sim não

14 - Há programa de tratamento de saúde para presos com dependência química de drogas ilícitas ou álcool?

sim não

15 - Já foi detectada produção de substâncias tóxicas ou bebidas alcoólicas pelos presos?

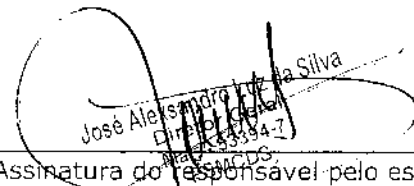
sim não

16 - Qual principal veículo de introdução de drogas ilícitas no estabelecimento?

Especificar: visitantes



XI - Visitas		
1 - Há permissão para visitas íntimas?	<input checked="" type="checkbox"/> sim <input type="checkbox"/> não	Frequência: <u>2x 8</u>
2 - Visitas homossexuais são permitidas?	<input type="checkbox"/> sim <input type="checkbox"/> não	
3 - A revista em mulheres é realizada por agentes femininas?	<input checked="" type="checkbox"/> sim <input type="checkbox"/> não	
4 - Nos últimos seis meses foi encontrada alguma substância tóxica com os visitantes?	<input checked="" type="checkbox"/> sim <input type="checkbox"/> não	
5 - É permitido que o visitante leve comida para os presos?	<input checked="" type="checkbox"/> sim <input type="checkbox"/> não	
XII - Diversos		
1 - No momento do ingresso há explicações sobre o funcionamento do estabelecimento?	<input checked="" type="checkbox"/> sim <input type="checkbox"/> não	
2 - No momento do ingresso há explicações sobre direitos e deveres do preso?	<input checked="" type="checkbox"/> sim <input type="checkbox"/> não	
3 - Quando se aproxima a liberdade há algum trabalho realizado para preparação do preso?	<input type="checkbox"/> sim <input checked="" type="checkbox"/> não	Frequência: _____
4 - Qual a frequência de banho de sol?	<input checked="" type="checkbox"/> sim <input type="checkbox"/> não	Frequência: <u>07 dias</u>
5 - É permitida a entrada de jornais e revistas?	<input checked="" type="checkbox"/> sim <input type="checkbox"/> não	
6 - Presos tem acesso a telefone público?	<input type="checkbox"/> sim <input checked="" type="checkbox"/> não	
7 - É permitido o uso de:		
a. Rádio/Aparelho de Som	<input type="checkbox"/> sim <input type="checkbox"/> não	
b. TV	<input type="checkbox"/> sim <input type="checkbox"/> não	
c. Vídeo/DVD	<input type="checkbox"/> sim <input type="checkbox"/> não	
d. Geladeira	<input type="checkbox"/> sim <input type="checkbox"/> não	
e. Fogão/Fogareiro/Mergulhão	<input type="checkbox"/> sim <input type="checkbox"/> não	
f. Ventilador	<input checked="" type="checkbox"/> sim <input type="checkbox"/> não	
8 - Há regulamento penitenciário?	<input checked="" type="checkbox"/> sim <input type="checkbox"/> não	
9 - O estabelecimento é inspecionado regularmente por:		
a. Juiz Corregedor	<input type="checkbox"/> sim <input checked="" type="checkbox"/> não	Frequência: _____
b. Juiz de Execução	<input checked="" type="checkbox"/> sim <input type="checkbox"/> não	Frequência: _____
c. Comissão de Direitos Humanos da OAB	<input checked="" type="checkbox"/> sim <input type="checkbox"/> não	Frequência: _____
d. Ministério Público	<input checked="" type="checkbox"/> sim <input type="checkbox"/> não	Frequência: _____
e. Defensor Público	<input type="checkbox"/> sim <input checked="" type="checkbox"/> não	Frequência: _____
f. Conselho Penitenciário	<input type="checkbox"/> sim <input checked="" type="checkbox"/> não	Frequência: _____
g. Conselho da Comunidade	<input type="checkbox"/> sim <input checked="" type="checkbox"/> não	Frequência: _____
h. Pastoral Carcerária	<input type="checkbox"/> sim <input checked="" type="checkbox"/> não	Frequência: _____
i. Outros:		
Especificar: _____		


José Alexandre Luiz da Silva
Diretor Geral
CNP/CP
Nome e Assinatura do responsável pelo estabelecimento



**MINISTÉRIO DA JUSTIÇA
CONSELHO NACIONAL DE POLÍTICA CRIMINAL E PENITENCIÁRIA
RELATÓRIO DE INSPEÇÃO EM ESTABELECIMENTOS PENAIS - Anexo I**

I - Identificação
 Estabelecimento: DENITENCIARIA MASCULINA BALDOMERO CAVALCANTI DE OLIVEIRA
 Endereço: COMPLEXO PENITENCIARIO DE MACEIO, RODOVIA BR-104, Km 02
 Cidade/UF: MACEIO-AL
 Responsável: ANDRE LUIZ LOPES RODRIGUES
 Formação Profissional:

II - Qualificação do Estabelecimento		
<input type="checkbox"/> Fechado	<input type="checkbox"/> Semi-Aberto	<input type="checkbox"/> Aberto
<input type="checkbox"/> Hospital de Custódia	<input type="checkbox"/> Casa de Albergado	
<input type="checkbox"/> Masculino	<input type="checkbox"/> Feminino	
<input checked="" type="checkbox"/> Condenado	<input type="checkbox"/> Provisório	
1 - Capacidade do estabelecimento:	<u>322 568</u>	Quantidade: <u>322 568</u>
2 - Número de presos:	<u>780</u>	Quantidade: <u>780</u>
3 - Há alas separadas para diferentes regimes?	<input type="checkbox"/> sim	<input checked="" type="checkbox"/> não
4 - Há alas separadas para presos provisórios e condenados?	<input type="checkbox"/> sim	<input checked="" type="checkbox"/> não
5 - Há alas separadas para jovens, idosos e mulheres se for o caso?	<input type="checkbox"/> sim	<input checked="" type="checkbox"/> não
6 - Há local especial para cumprimento de seguro/custódia diferenciada?	<input checked="" type="checkbox"/> sim	<input type="checkbox"/> não
7 - Há celas individuais?	<input type="checkbox"/> sim	Quantidade: _____
	<input checked="" type="checkbox"/> não	
8 - Dimensão das celas coletivas:	____ m x ____ m	Quantidade: _____
9 - Há acessibilidade no local?	<input type="checkbox"/> sim	<input checked="" type="checkbox"/> não
10 - Há pessoas com deficiência?	<input checked="" type="checkbox"/> sim	<input type="checkbox"/> não
11 - Há acessibilidade para pessoas com deficiência	<input type="checkbox"/> sim	<input type="checkbox"/> não
12 - Há indígenas presos?	<input checked="" type="checkbox"/> sim	Quantidade: <u>2</u>
	<input type="checkbox"/> não	
13 - Há estrangeiros presos?	<input type="checkbox"/> sim	Quantidade: _____
	<input checked="" type="checkbox"/> não	
14 - Há adolescentes internados no local?	<input type="checkbox"/> sim	Quantidade: _____
	<input checked="" type="checkbox"/> não	
15 - Os adolescentes estão separados dos adultos?	<input checked="" type="checkbox"/> sim	<input type="checkbox"/> não
	<input type="checkbox"/> não	
16 - Há pessoas internadas em virtude de medida de segurança?	<input type="checkbox"/> sim	<input checked="" type="checkbox"/> não
17 - Há enfermarias?	<input checked="" type="checkbox"/> sim	Quantidade: <u>1</u>
	<input type="checkbox"/> não	
18 - Há farmácias?	<input type="checkbox"/> sim	Quantidade: _____
	<input checked="" type="checkbox"/> não	
19 - Há local especial para visita de advogado/defensor?	<input checked="" type="checkbox"/> sim	<input type="checkbox"/> não
20 - Há local especial para atividades de estagiários?	<input type="checkbox"/> sim	<input checked="" type="checkbox"/> não
21 - Há local apropriado para visitas íntimas?	<input checked="" type="checkbox"/> sim	<input type="checkbox"/> não
22 - Existe local destinado ao recebimento da visita comum?	<input checked="" type="checkbox"/> sim	<input type="checkbox"/> não
23 - Há revista íntima de visitantes?	<input checked="" type="checkbox"/> sim	<input type="checkbox"/> não
24 - Há berçário?	<input type="checkbox"/> sim	<input checked="" type="checkbox"/> não
25 - Há creche?	<input type="checkbox"/> sim	<input checked="" type="checkbox"/> não
26 - Há cozinha separada para presos e agentes?	<input checked="" type="checkbox"/> sim	<input type="checkbox"/> não
27 - Há extintores de incêndio?	<input checked="" type="checkbox"/> sim	Quantidade: _____
	<input type="checkbox"/> não	



III - Informações sobre o Sistema Prisional

0 - A unidade foi construída com subvenção de recursos federais?	<input type="checkbox"/> sim	<input type="checkbox"/> não
1 - Possui Hospital?	<input type="checkbox"/> sim	<input checked="" type="checkbox"/> não
2 - Está integrado ao Plano Nacional de Saúde do Sistema Penitenciário?	<input type="checkbox"/> sim	<input type="checkbox"/> não
3 - Dispõe de estabelecimento para atendimento ao egresso?	<input type="checkbox"/> sim	<input checked="" type="checkbox"/> não
4 - Dispõe de estabelecimento para idosos?	<input type="checkbox"/> sim	<input checked="" type="checkbox"/> não
5 - Dispõe de estabelecimento para mulheres?	<input type="checkbox"/> sim	<input checked="" type="checkbox"/> não
6 - Dispõe de estabelecimentos específicos para indígenas e/ou estrangeiros?	<input type="checkbox"/> sim	<input checked="" type="checkbox"/> não
7 - Dispões de estabelecimento/local para funcionários da administração da justiça criminal (policiais, etc.)?	<input checked="" type="checkbox"/> sim	<input type="checkbox"/> não
8 - Há colchões para todos os presos?	<input type="checkbox"/> sim	<input checked="" type="checkbox"/> não
9 - A alimentação é confeccionada na própria unidade?	<input checked="" type="checkbox"/> sim	<input type="checkbox"/> não
10 - Há distribuição de uniformes?	<input checked="" type="checkbox"/> sim	<input type="checkbox"/> não
11 - Há distribuição de roupas de cama?	<input type="checkbox"/> sim	<input checked="" type="checkbox"/> não
12 - Há distribuição de toalhas?	<input type="checkbox"/> sim	<input checked="" type="checkbox"/> não
13 - Há distribuição de artigos de higiene?	<input checked="" type="checkbox"/> sim	<input type="checkbox"/> não
14 - Há distribuição de absorventes íntimos para as mulheres?	<input type="checkbox"/> sim	<input checked="" type="checkbox"/> não
15 - Existe atendimento jurídico?	<input checked="" type="checkbox"/> sim	<input type="checkbox"/> não
16 - Há atendimento religioso?	<input checked="" type="checkbox"/> sim	<input type="checkbox"/> não

IV - Pessoal

1 - Total de RH na área de segurança:	Total: _____
2 - Total de RH na área administrativa:	Total: _____
3 - Total de RH na área técnica:	Total: _____
4 - Total Geral:	Total: _____
5 - Há Médicos?	<input checked="" type="checkbox"/> sim Quantidade: <u>01</u> <input type="checkbox"/> não
6 - Há Enfermeiros?	<input checked="" type="checkbox"/> sim Quantidade: <u>01</u> <input type="checkbox"/> não
7 - Há Auxiliares de Enfermagem?	<input checked="" type="checkbox"/> sim Quantidade: <u>01</u> <input type="checkbox"/> não
8 - Há Psiquiatras?	<input type="checkbox"/> sim Quantidade: <u>00</u> <input checked="" type="checkbox"/> não
9 - Há Psicólogos?	<input checked="" type="checkbox"/> sim Quantidade: <u>01</u> <input type="checkbox"/> não
10 - Há Dentistas?	<input checked="" type="checkbox"/> sim Quantidade: <u>02</u> <input type="checkbox"/> não
11 - Há Assistentes Sociais?	<input checked="" type="checkbox"/> sim Quantidade: <u>02</u> <input type="checkbox"/> não
12 - Há Advogados?	<input checked="" type="checkbox"/> sim Quantidade: <u>01</u> <input type="checkbox"/> não
13 - Outros: Especificar: _____	<input type="checkbox"/> sim <input type="checkbox"/> não

V - Ações de Saúde

1 - Quais trabalhos são realizados para prevenção ou controle de doenças infecto-contagiosas, DST e AIDS? Especificar: _____	
2 - Há distribuição de preservativos?	<input checked="" type="checkbox"/> sim Frequência: <u>sim</u> <input type="checkbox"/> não
3 - Há presos ou internos com AIDS?	<input type="checkbox"/> sim Quantidade: _____ <input type="checkbox"/> não
4 - Há tratamento para presos com AIDS? Especificar: _____	<input type="checkbox"/> sim <input type="checkbox"/> não



VI - Ações Laborais

1 - Oficinas dentro do estabelecimento? sim Quantidade: 02
 não

2 - Quantas das oficinas são administradas pelo estabelecimento? Total: 02

3 - Quantas das oficinas são administradas em parceria com a iniciativa privada? Total: 00

4 - Outra forma de administração de oficinas:
Especificar: _____

5 - Atividade	Quantidade de Envolvidos	Envolvidos Remuneração	Envolvidos Não-Remunerados
a. Cozinha	Total: _____	Total: _____	Total: _____
b. Limpeza	Total: _____	Total: _____	Total: _____
c. Serviços Administrativos	Total: _____	Total: _____	Total: _____
d. Oficinas	Total: _____	Total: _____	Total: _____
e. Fábrica	Total: _____	Total: _____	Total: _____
f. Agricultura	Total: _____	Total: _____	Total: _____
g. Artesanato	Total: _____	Total: _____	Total: _____
h. Pecuária	Total: _____	Total: _____	Total: _____
i. Outros: Especificar: _____			

6 - Total de presos ou internos com permissão para trabalho externo? Total: _____

VII - Ações Educacionais/Desportivas/Culturais e de Lazer

1 - Há atividades educacionais? sim não

2 - Indique nas atividades o número de presos envolvidos:
_____ alfabetização
_____ ensino fundamental
_____ ensino médio
_____ profissionalizante
_____ outros:
Especificar: _____

3 - Os cursos são ministrados por:
 Professores do Sistema Penitenciário Estadual
 Professores da Secretaria Estadual de Educação
 Presos funcionam como monitores
 Outros professores:
Especificar: _____

4 - Há atividades esportivas? sim não

5 - Há atividades culturais/lazer? sim não

VIII - Segurança

1 - A segurança interna é realizada por:
 policiais civis
 policiais militares
 agentes de segurança penitenciária
 outros:
Especificar: _____



2 - Os agentes de segurança portam arma de fogo? sim não

3 - A segurança externa é realizada por:

policiais civis

policiais militares

agentes de segurança penitenciária

outros:

Especificar: _____

4 - A escolta externa é realizada por:

policiais civis

policiais militares

agentes de segurança penitenciária

outros:

Especificar: _____

IX - Agentes Penitenciários

1 - Escala de trabalho: 24 x 22

2 - Há utilização de uniforme? sim não

3 - Os agentes têm acesso a equipamento de segurança como rádio, alarme e outros? sim não

4 - O treinamento de agentes ocorre:

Curso de Formação

Cursos Especiais

Entidade Executora: _____

5 - Há plano de carreira? sim não

6 - Há Escola Penitenciária? sim não

7 - Há porte de armas para os agentes? sim não

X - Execução Penal

1 - Quais os tipos de sanções disciplinares aplicadas:
Especificar: SINT, PROCESSO DISCIPLINAR ADMINISTRATIVO

2 - Qual é a média de presos submetidos a sanções disciplinares? Total: 2 (NENHUM)

3 - Quando há sanção de isolamento, qual a média de dias aplicados? Total: _____
NÃO, FALTA DE ISOLAMENTO

4 - Qual o máximo de dias aplicados? Total: _____

5 - É possível identificar lideranças articuladas? sim não

6 - Houve rebeliões nos últimos seis meses? sim não

7 - Houve rebeliões com reféns? sim não

8 - Motivos de rebeliões:
Especificar: _____

9 - Resultados de rebeliões (danos ao prédio, pessoais, fugas, etc):
Especificar: _____

10 - Houve motins nos últimos seis meses? sim não

11 - Qual a média de fugas? Total: _____

12 - Em regime semi-aberto qual a média de evasão? Total: _____

13 - Há uso de drogas ilícitas pelos presos? sim não


14 - Há programa de tratamento de saúde para presos com dependência química de drogas ilícitas ou álcool? sim não

15 - Já foi detectada produção de substâncias tóxicas ou bebidas alcoólicas pelos presos? sim não

16 - Qual principal veículo de introdução de drogas ilícitas no estabelecimento?
Especificar: PROVAVELMENTE PELOS FAMILIARES



XI - Visitas		
1 - Há permissão para visitas íntimas?	<input checked="" type="checkbox"/> sim <input type="checkbox"/> não	Frequência: <u>60</u> <u>9</u>
2 - Visitas homossexuais são permitidas?	<input type="checkbox"/> sim <input type="checkbox"/> não	
3 - A revista em mulheres é realizada por agentes femininas?	<input checked="" type="checkbox"/> sim <input type="checkbox"/> não	
4 - Nos últimos seis meses foi encontrada alguma substância tóxica com os visitantes?	<input checked="" type="checkbox"/> sim <input type="checkbox"/> não	
5 - É permitido que o visitante leve comida para os presos?	<input checked="" type="checkbox"/> sim <input type="checkbox"/> não	
XII - Diversos		
1 - No momento do ingresso há explicações sobre o funcionamento do estabelecimento?	<input checked="" type="checkbox"/> sim <input type="checkbox"/> não	
2 - No momento do ingresso há explicações sobre direitos e deveres do preso?	<input checked="" type="checkbox"/> sim <input type="checkbox"/> não	
3 - Quando se aproxima a liberdade há algum trabalho realizado para preparação do preso?	<input type="checkbox"/> sim <input type="checkbox"/> não	Frequência: _____
4 - Qual a frequência de banho de sol?	<input checked="" type="checkbox"/> sim <input type="checkbox"/> não	Frequência: <u>DIARIAMENTE</u>
5 - É permitida a entrada de jornais e revistas?	<input type="checkbox"/> sim <input checked="" type="checkbox"/> não	
6 - Presos tem acesso a telefone público?	<input type="checkbox"/> sim <input checked="" type="checkbox"/> não	
7 - É permitido o uso de:		
a. Rádio/Aparelho de Som	<input type="checkbox"/> sim <input type="checkbox"/> não	
b. TV	<input checked="" type="checkbox"/> sim <input type="checkbox"/> não	
c. Vídeo/DVD	<input checked="" type="checkbox"/> sim <input type="checkbox"/> não	
d. Geladeira	<input checked="" type="checkbox"/> sim <input type="checkbox"/> não	
e. Fogão/Fogareiro/Mergulhão	<input type="checkbox"/> sim <input type="checkbox"/> não	
f. Ventilador	<input checked="" type="checkbox"/> sim <input type="checkbox"/> não	
8 - Há regulamento penitenciário?	<input checked="" type="checkbox"/> sim <input type="checkbox"/> não	
9 - O estabelecimento é inspecionado regularmente por:		
a. Juiz Corregedor	<input type="checkbox"/> sim <input type="checkbox"/> não	Frequência: _____
b. Juiz de Execução	<input checked="" type="checkbox"/> sim <input type="checkbox"/> não	Frequência: _____
c. Comissão de Direitos Humanos da OAB	<input type="checkbox"/> sim <input type="checkbox"/> não	Frequência: _____
d. Ministério Público	<input type="checkbox"/> sim <input type="checkbox"/> não	Frequência: _____
e. Defensor Público	<input type="checkbox"/> sim <input type="checkbox"/> não	Frequência: _____
f. Conselho Penitenciário	<input type="checkbox"/> sim <input type="checkbox"/> não	Frequência: _____
g. Conselho da Comunidade	<input type="checkbox"/> sim <input type="checkbox"/> não	Frequência: _____
h. Pastoral Carcerária	<input type="checkbox"/> sim <input type="checkbox"/> não	Frequência: _____
i. Outros:		
Especificar: _____		


Tércio R. de V. Cavalcante
Agente Penitenciário
Mat. 53.318-1
Gerente Seg. e Disciplina - PMBCO

Nome e Assinatura do responsável pelo estabelecimento



MINISTÉRIO DA JUSTIÇA
CONSELHO NACIONAL DE POLÍTICA CRIMINAL E PENITENCIÁRIA



RELATÓRIO DE INSPEÇÃO EM ESTABELECIMENTOS PENAIS - Anexo I

I - Identificação

Estabelecimento: ESTABELECIMENTO PRISIONAL RUBENS BRAGA GUINTELLA CAVALCANTI
Endereço: BR 104, km 14, TABULEIRO DOS MARTINS (COMPLEXO PRISIONAL MACEIÓ)
Cidade/UF: MACEIÓ - AL
Responsável: FERNANDA ARANDA DE MELO MORAIS
Formação Profissional: BACHARELA EM DIREITO

II - Qualificação do Estabelecimento

<input checked="" type="checkbox"/> Fechado	<input type="checkbox"/> Semi-Aberto	<input type="checkbox"/> Aberto
<input type="checkbox"/> Hospital de Custódia	<input type="checkbox"/> Casa de Albergado	
<input checked="" type="checkbox"/> Masculino	<input type="checkbox"/> Feminino	
<input checked="" type="checkbox"/> Condenado	<input type="checkbox"/> Provisório	
1 - Capacidade do estabelecimento: 156	Quantidade:	
2 - Número de presos: 93	Quantidade:	
3 - Há alas separadas para diferentes regimes?	<input type="checkbox"/> sim	<input checked="" type="checkbox"/> não
4 - Há alas separadas para presos provisórios e condenados?	<input type="checkbox"/> sim	<input checked="" type="checkbox"/> não
5 - Há alas separadas para jovens, idosos e mulheres se for o caso?	<input type="checkbox"/> sim	<input checked="" type="checkbox"/> não
6 - Há local especial para cumprimento de seguro/custódia diferenciada?	<input type="checkbox"/> sim	<input checked="" type="checkbox"/> não
7 - Há celas individuais?	<input type="checkbox"/> sim	Quantidade: _____
8 - Dimensão das celas coletivas:	<input checked="" type="checkbox"/> não	3,40 m x 3,80 m
9 - Há acessibilidade no local?	<input checked="" type="checkbox"/> sim	Quantidade: _____
10 - Há pessoas com deficiência?	<input checked="" type="checkbox"/> sim	<input type="checkbox"/> não
11 - Há acessibilidade para pessoas com deficiência	<input checked="" type="checkbox"/> sim	<input type="checkbox"/> não
12 - Há indígenas presos?	<input checked="" type="checkbox"/> sim	Quantidade: 01
13 - Há estrangeiros presos?	<input checked="" type="checkbox"/> sim	Quantidade: 01
14 - Há adolescentes internados no local?	<input type="checkbox"/> sim	Quantidade: _____
15 - Os adolescentes estão separados dos adultos?	<input checked="" type="checkbox"/> não	<input type="checkbox"/> sim
16 - Há pessoas internadas em virtude de medida de segurança?	<input type="checkbox"/> sim	<input checked="" type="checkbox"/> não
17 - Há enfermarias?	<input checked="" type="checkbox"/> sim	Quantidade: 01
18 - Há farmácias?	<input type="checkbox"/> sim	Quantidade: _____
19 - Há local especial para visita de advogado/defensor?	<input checked="" type="checkbox"/> não	<input type="checkbox"/> não
20 - Há local especial para atividades de estagiários?	<input checked="" type="checkbox"/> sim	<input checked="" type="checkbox"/> não
21 - Há local apropriado para visitas íntimas?	<input checked="" type="checkbox"/> sim	<input type="checkbox"/> não
22 - Existe local destinado ao recebimento da visita comum?	<input checked="" type="checkbox"/> sim	<input type="checkbox"/> não
23 - Há revista íntima de visitantes?	<input type="checkbox"/> sim	<input checked="" type="checkbox"/> não
24 - Há berçário?	<input type="checkbox"/> sim	<input checked="" type="checkbox"/> não
25 - Há creche?	<input type="checkbox"/> sim	<input checked="" type="checkbox"/> não
26 - Há cozinha separada para presos e agentes?	<input checked="" type="checkbox"/> sim	<input type="checkbox"/> não
27 - Há extintores de incêndio?	<input checked="" type="checkbox"/> sim	Quantidade: _____
	<input type="checkbox"/> não	



III - Informações sobre o Sistema Prisional		
0 - A unidade foi construída com subvenção de recursos federais?	<input type="checkbox"/> sim	<input checked="" type="checkbox"/> não
1 - Possui Hospital?	<input type="checkbox"/> sim	<input checked="" type="checkbox"/> não
2 - Está integrado ao Plano Nacional de Saúde do Sistema Penitenciário?	<input checked="" type="checkbox"/> sim	<input type="checkbox"/> não
3 - Dispõe de estabelecimento para atendimento ao egresso?	<input type="checkbox"/> sim	<input checked="" type="checkbox"/> não
4 - Dispõe de estabelecimento para idosos?	<input type="checkbox"/> sim	<input checked="" type="checkbox"/> não
5 - Dispõe de estabelecimento para mulheres?	<input type="checkbox"/> sim	<input checked="" type="checkbox"/> não
6 - Dispõe de estabelecimentos específicos para indígenas e/ou estrangeiros?	<input type="checkbox"/> sim	<input checked="" type="checkbox"/> não
7 - Dispões de estabelecimento/local para funcionários da administração da justiça criminal (policiais, etc.)?	<input type="checkbox"/> sim	<input checked="" type="checkbox"/> não
8 - Há colchões para todos os presos?	<input checked="" type="checkbox"/> sim	<input type="checkbox"/> não
9 - A alimentação é confeccionada na própria unidade?	<input checked="" type="checkbox"/> sim	<input type="checkbox"/> não
10 - Há distribuição de uniformes?	<input checked="" type="checkbox"/> sim	<input type="checkbox"/> não
11 - Há distribuição de roupas de cama?	<input checked="" type="checkbox"/> sim	<input type="checkbox"/> não
12 - Há distribuição de toalhas?	<input type="checkbox"/> sim	<input checked="" type="checkbox"/> não
13 - Há distribuição de artigos de higiene?	<input checked="" type="checkbox"/> sim	<input type="checkbox"/> não
14 - Há distribuição de absorventes íntimos para as mulheres?	<input type="checkbox"/> sim	<input checked="" type="checkbox"/> não
15 - Existe atendimento jurídico?	<input checked="" type="checkbox"/> sim	<input type="checkbox"/> não
16 - Há atendimento religioso?	<input checked="" type="checkbox"/> sim	<input type="checkbox"/> não
IV - Pessoal		
1 - Total de RH na área de segurança:	Total: 40	
2 - Total de RH na área administrativa:	Total: 2	
3 - Total de RH na área técnica:	Total: _____	
4 - Total Geral:	Total: _____	
5 - Há Médicos?	<input checked="" type="checkbox"/> sim	Quantidade: 01
	<input type="checkbox"/> não	
6 - Há Enfermeiros?	<input checked="" type="checkbox"/> sim	Quantidade: 01
	<input type="checkbox"/> não	
7 - Há Auxiliares de Enfermagem?	<input checked="" type="checkbox"/> sim	Quantidade: 05
	<input type="checkbox"/> não	
8 - Há Psiquiatras?	<input type="checkbox"/> sim	Quantidade: 00
	<input checked="" type="checkbox"/> não	
9 - Há Psicólogos?	<input checked="" type="checkbox"/> sim	Quantidade: 02
	<input type="checkbox"/> não	
10 - Há Dentistas?	<input checked="" type="checkbox"/> sim	Quantidade: 01
	<input type="checkbox"/> não	
11 - Há Assistentes Sociais?	<input checked="" type="checkbox"/> sim	Quantidade: 02
	<input type="checkbox"/> não	
12 - Há Advogados?	<input checked="" type="checkbox"/> sim	Quantidade: 01
	<input type="checkbox"/> não	
13 - Outros: Especificar: _____	<input type="checkbox"/> sim	
	<input checked="" type="checkbox"/> não	
V - Ações de Saúde		
1 - Quais trabalhos são realizados para prevenção ou controle de doenças Infecto-contagiosas, DST e AIDS? Especificar: <u>PALESTRAS DE SENSIBILIZAÇÃO</u>		
2 - Há distribuição de preservativos?	<input checked="" type="checkbox"/> sim	Frequência: _____
	<input type="checkbox"/> não	
3 - Há presos ou internos com AIDS?	<input type="checkbox"/> sim	Quantidade: _____
	<input checked="" type="checkbox"/> não	
4 - Há tratamento para presos com AIDS? Especificar: _____	<input type="checkbox"/> sim	
	<input checked="" type="checkbox"/> não	



2 - Os agentes de segurança portam arma de fogo? sim não

3 - A segurança externa é realizada por:

policiais civis

policiais militares

agentes de segurança penitenciária

outros:

Especificar: _____

4 - A escolta externa é realizada por:

policiais civis

policiais militares

agentes de segurança penitenciária

outros:

Especificar: _____

IX - Agentes Penitenciários

1 - Escala de trabalho: 24 x 72

2 - Há utilização de uniforme? sim não

3 - Os agentes têm acesso a equipamento de segurança como rádio, alarme e outros? sim não

4 - O treinamento de agentes ocorre:

Curso de Formação

Cursos Especiais

Entidade Executora: _____

5 - Há plano de carreira? sim não

6 - Há Escola Penitenciária? sim não

7 - Há porte de armas para os agentes? sim não

X - Execução Penal

1 - Quais os tipos de sanções disciplinares aplicadas:

Especificar: APENAS A EXCLUSÃO DO REEDUCANDO.

2 - Qual é a média de presos submetidos a sanções disciplinares? Total: 4,5 US MÊS

3 - Quando há sanção de isolamento, qual a média de dias aplicados? Total: 00

4 - Qual o máximo de dias aplicados? Total: _____

5 - É possível identificar lideranças articuladas? sim não

6 - Houve rebeliões nos últimos seis meses? sim não

7 - Houve rebeliões com reféns? sim não

8 - Motivos de rebeliões:

Especificar: _____

9 - Resultados de rebeliões (danos ao prédio, pessoais, fugas, etc):

Especificar: _____

10 - Houve motins nos últimos seis meses? sim não

11 - Qual a média de fugas? Total: 00

12 - Em regime semi-aberto qual a média de evasão? Total: —

13 - Há uso de drogas ilícitas pelos presos? sim não

14 - Há programa de tratamento de saúde para presos com dependência química de drogas ilícitas ou álcool? sim não

15 - Já foi detectada produção de substâncias tóxicas ou bebidas alcoólicas pelos presos? sim não

16 - Qual principal veículo de introdução de drogas ilícitas no estabelecimento?

Especificar: 00

**VI - Ações Laborais**

- 1 - Oficinas dentro do estabelecimento? sim Quantidade: 02
 não
- 2 - Quantas das oficinas são administradas pelo estabelecimento? Total: 02
- 3 - Quantas das oficinas são administradas em parceria com a iniciativa privada? Total: 00
- 4 - Outra forma de administração de oficinas:
Especificar: NÃO

5 - Atividade	Quantidade de Envolvidos	Envolvidos Remuneração	Envolvidos Não-Remunerados
a. Cozinha	Total: <u>00</u>	Total: <u>00</u>	Total: _____
b. Limpeza	Total: <u>09</u>	Total: <u>09</u>	Total: _____
c. Serviços Administrativos	Total: <u>02</u>	Total: <u>02</u>	Total: _____
d. Oficinas	Total: <u>28</u>	Total: <u>28</u>	Total: _____
e. Fábrica	Total: <u>25</u>	Total: <u>25</u>	Total: _____
f. Agricultura	Total: <u>00</u>	Total: <u>00</u>	Total: _____
g. Artesanato	Total: <u>11</u>	Total: <u>11</u>	Total: _____
h. Pecuária	Total: <u>00</u>	Total: <u>00</u>	Total: _____
i. Outros: <u>18</u>			

Especificar: Administrativo, Almoxarifado e manutenção interna e externa.

- 6 - Total de presos ou internos com permissão para trabalho externo? Total: 25

VII - Ações Educacionais/Desportivas/Culturais e de Lazer

- 1 - Há atividades educacionais? sim não
- 2 - Indique nas atividades o número de presos envolvidos:
46 alfabetização
38 ensino fundamental
_____ ensino médio
_____ profissionalizante
_____ outros:
- Especificar: _____

- 3 - Os cursos são ministrados por:
 Professores do Sistema Penitenciário Estadual
 Professores da Secretaria Estadual de Educação
 Presos funcionam como monitores
 Outros professores:
- Especificar: _____

- 4 - Há atividades esportivas? sim não
- 5 - Há atividades culturais/lazer? sim não

VIII - Segurança

- 1 - A segurança interna é realizada por:
 policiais civis
 policiais militares
 agentes de segurança penitenciária
 outros:
- Especificar: _____



XI - Visitas		
1 - Há permissão para visitas íntimas?	<input checked="" type="checkbox"/> sim <input type="checkbox"/> não	Frequência: <u>SEMPRE</u>
2 - Visitas homossexuais são permitidas?	<input checked="" type="checkbox"/> sim <input type="checkbox"/> não	
3 - A revista em mulheres é realizada por agentes femininas?	<input checked="" type="checkbox"/> sim <input type="checkbox"/> não	
4 - Nos últimos seis meses foi encontrada alguma substância tóxica com os visitantes?	<input type="checkbox"/> sim <input checked="" type="checkbox"/> não	
5 - É permitido que o visitante leve comida para os presos?	<input checked="" type="checkbox"/> sim <input type="checkbox"/> não	
XII - Diversos		
1 - No momento do ingresso há explicações sobre o funcionamento do estabelecimento?	<input checked="" type="checkbox"/> sim <input type="checkbox"/> não	
2 - No momento do ingresso há explicações sobre direitos e deveres do preso?	<input checked="" type="checkbox"/> sim <input type="checkbox"/> não	
3 - Quando se aproxima a liberdade há algum trabalho realizado para preparação do preso?	<input checked="" type="checkbox"/> sim <input type="checkbox"/> não	Frequência: <u>SEMPRE</u>
4 - Qual a frequência de banho de sol?	<input checked="" type="checkbox"/> sim <input type="checkbox"/> não	Frequência: <u>DIÁRIA</u>
5 - É permitida a entrada de jornais e revistas?	<input checked="" type="checkbox"/> sim <input type="checkbox"/> não	
6 - Presos tem acesso a telefone público?	<input type="checkbox"/> sim <input checked="" type="checkbox"/> não	
7 - É permitido o uso de:		
a. Rádio/Aparelho de Som	<input checked="" type="checkbox"/> sim <input type="checkbox"/> não	
b. TV	<input checked="" type="checkbox"/> sim <input type="checkbox"/> não	
c. Vídeo/DVD	<input checked="" type="checkbox"/> sim <input type="checkbox"/> não	
d. Geladeira	<input type="checkbox"/> sim <input checked="" type="checkbox"/> não	
e. Fogão/Fogareiro/Mergulhão	<input type="checkbox"/> sim <input checked="" type="checkbox"/> não	
f. Ventilador	<input checked="" type="checkbox"/> sim <input type="checkbox"/> não	
8 - Há regulamento penitenciário?	<input checked="" type="checkbox"/> sim <input type="checkbox"/> não	
9 - O estabelecimento é inspecionado regularmente por:		
a. Juiz Corregedor	<input type="checkbox"/> sim <input checked="" type="checkbox"/> não	Frequência: _____
b. Juiz de Execução	<input checked="" type="checkbox"/> sim <input type="checkbox"/> não	Frequência: <u>MESESAL</u>
c. Comissão de Direitos Humanos da OAB	<input type="checkbox"/> sim <input checked="" type="checkbox"/> não	Frequência: _____
d. Ministério Público	<input checked="" type="checkbox"/> sim <input type="checkbox"/> não	Frequência: <u>MESESAL</u>
e. Defensor Público	<input type="checkbox"/> sim <input checked="" type="checkbox"/> não	Frequência: _____
f. Conselho Penitenciário	<input type="checkbox"/> sim <input checked="" type="checkbox"/> não	Frequência: _____
g. Conselho da Comunidade	<input type="checkbox"/> sim <input checked="" type="checkbox"/> não	Frequência: _____
h. Pastoral Carcerária	<input type="checkbox"/> sim <input checked="" type="checkbox"/> não	Frequência: _____
i. Outros:		
Especificar: _____		

Fernanda
Fernanda Aranha de Mello Moraes
CPF 020.825.254-95
MT. 30391-7

Nome e Assinatura do responsável pelo estabelecimento

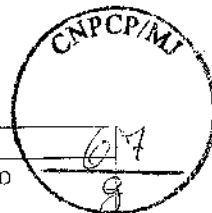


MINISTÉRIO DA JUSTIÇA
CONSELHO NACIONAL DE POLÍTICA CRIMINAL E PENITENCIÁRIA



RELATÓRIO DE INSPEÇÃO EM ESTABELECEMENTOS PENAIS - Anexo I

I - Identificação		
Estabelecimento: <i>Estabelecimento Prisional Feminino Santa Inês</i>		
Endereço: <i>BR-104, Km 39, Mucilo - AL</i>		
Cidade/UF: <i>Mucilo/AL</i>		
Responsável: <i>Admilla de Macedo de Holanda</i>		
Formação Profissional: <i>Bacharel em Direito, Pós Graduada em Gestão e Políticas Públicas em Segurança</i>		
II - Qualificação do Estabelecimento		
<input checked="" type="checkbox"/> Fechado	<input type="checkbox"/> Semi-Aberto	<input type="checkbox"/> Aberto
<input type="checkbox"/> Hospital de Custódia	<input type="checkbox"/> Casa de Albergado	
<input type="checkbox"/> Masculino	<input checked="" type="checkbox"/> Feminino	
<input type="checkbox"/> Condenado	<input type="checkbox"/> Provisório	
1 - Capacidade do estabelecimento:	Quantidade: <i>74</i>	
2 - Número de presos:	Quantidade: <i>130</i>	
3 - Há alas separadas para diferentes regimes?	<input type="checkbox"/> sim	<input checked="" type="checkbox"/> não
4 - Há alas separadas para presos provisórios e condenados?	<input type="checkbox"/> sim	<input checked="" type="checkbox"/> não
5 - Há alas separadas para jovens, <u>idosos</u> e mulheres se for o caso?	<input checked="" type="checkbox"/> sim	<input type="checkbox"/> não
6 - Há local especial para cumprimento de seguro/custódia diferenciada?	<input checked="" type="checkbox"/> sim	<input type="checkbox"/> não
7 - Há celas individuais?	<input type="checkbox"/> sim	Quantidade: <i>___</i>
	<input checked="" type="checkbox"/> não	
8 - Dimensão das celas coletivas:	<i>3 m x 2,5 m</i>	
	Quantidade: <i>20</i>	
9 - Há acessibilidade no local?	<input type="checkbox"/> sim	<input checked="" type="checkbox"/> não
10 - Há pessoas com deficiência?	<input type="checkbox"/> sim	<input checked="" type="checkbox"/> não
11 - Há acessibilidade para pessoas com deficiência	<input type="checkbox"/> sim	<input checked="" type="checkbox"/> não
12 - Há Indígenas presos?	<input checked="" type="checkbox"/> sim	Quantidade: <i>02</i>
	<input type="checkbox"/> não	
13 - Há estrangeiros presos?	<input type="checkbox"/> sim	Quantidade: <i>___</i>
	<input checked="" type="checkbox"/> não	
14 - Há adolescentes internados no local?	<input type="checkbox"/> sim	Quantidade: <i>___</i>
	<input checked="" type="checkbox"/> não	
15 - Os adolescentes estão separados dos adultos?	<input type="checkbox"/> sim	<input checked="" type="checkbox"/>
	<i>não</i>	<i>Rejeitadas</i>
16 - Há pessoas internadas em virtude de medida de segurança?	<input type="checkbox"/> sim	<input checked="" type="checkbox"/> não
17 - Há enfermarias?	<input checked="" type="checkbox"/> sim	Quantidade: <i>01</i>
	<input type="checkbox"/> não	
18 - Há farmácias?	<input type="checkbox"/> sim	Quantidade: <i>___</i>
	<input checked="" type="checkbox"/> não	
19 - Há local especial para visita de advogado/defensor?	<input checked="" type="checkbox"/> sim	<input type="checkbox"/> não
20 - Há local especial para atividades de estagiários?	<input type="checkbox"/> sim	<input checked="" type="checkbox"/> não
21 - Há local apropriado para visitas íntimas?	<input type="checkbox"/> sim	<input checked="" type="checkbox"/> não
22 - Existe local destinado ao recebimento da visita comum?	<input type="checkbox"/> sim	<input checked="" type="checkbox"/> não
23 - Há revista íntima de visitantes?	<input checked="" type="checkbox"/> sim	<input type="checkbox"/> não
24 - Há berçário?	<input checked="" type="checkbox"/> sim	<input type="checkbox"/> não
25 - Há creche?	<input type="checkbox"/> sim	<input checked="" type="checkbox"/> não
26 - Há cozinha separada para presos e agentes?	<input type="checkbox"/> sim	<input checked="" type="checkbox"/> não
27 - Há extintores de incêndio?	<input checked="" type="checkbox"/> sim	Quantidade: <i>06</i>
	<input type="checkbox"/> não	



III - Informações sobre o Sistema Prisional		
0) - A unidade foi construída com subvenção de recursos federais?	<input type="checkbox"/> sim	<input type="checkbox"/> não
1 - Possui Hospital?	<input type="checkbox"/> sim	<input checked="" type="checkbox"/> não
2) - Está integrado ao Plano Nacional de Saúde do Sistema Penitenciário?	<input type="checkbox"/> sim	<input type="checkbox"/> não
3 - Dispõe de estabelecimento para atendimento ao egresso?	<input type="checkbox"/> sim	<input checked="" type="checkbox"/> não
4 - Dispõe de estabelecimento para idosos?	<input type="checkbox"/> sim	<input checked="" type="checkbox"/> não
5 - Dispõe de estabelecimento para mulheres?	<input checked="" type="checkbox"/> sim	<input type="checkbox"/> não
6 - Dispõe de estabelecimentos específicos para indígenas e/ou estrangeiros?	<input type="checkbox"/> sim	<input checked="" type="checkbox"/> não
7 - Dispões de estabelecimento/local para funcionários da administração da justiça criminal (policiais, etc.)?	<input type="checkbox"/> sim	<input checked="" type="checkbox"/> não
8 - Há colchões para todos os presos?	<input checked="" type="checkbox"/> sim	<input type="checkbox"/> não
9 - A alimentação é confeccionada na própria unidade?	<input checked="" type="checkbox"/> sim	<input type="checkbox"/> não
10 - Há distribuição de uniformes?	<input checked="" type="checkbox"/> sim	<input type="checkbox"/> não
11 - Há distribuição de roupas de cama?	<input type="checkbox"/> sim	<input checked="" type="checkbox"/> não
12 - Há distribuição de toalhas?	<input type="checkbox"/> sim	<input checked="" type="checkbox"/> não
13 - Há distribuição de artigos de higiene?	<input checked="" type="checkbox"/> sim	<input type="checkbox"/> não
14 - Há distribuição de absorventes íntimos para as mulheres?	<input checked="" type="checkbox"/> sim	<input type="checkbox"/> não
15 - Existe atendimento jurídico?	<input checked="" type="checkbox"/> sim	<input type="checkbox"/> não
16 - Há atendimento religioso?	<input checked="" type="checkbox"/> sim	<input type="checkbox"/> não
IV - Pessoal		
1 - Total de RH na área de segurança:	Total: <u>46</u>	
2 - Total de RH na área administrativa:	Total: <u>26</u>	
3 - Total de RH na área técnica:	Total: <u>03</u>	
4 - Total Geral:	Total: <u>35</u>	
5 - Há Médicos?	<input checked="" type="checkbox"/> sim	Quantidade: <u>02</u>
	<input type="checkbox"/> não	
6 - Há Enfermeiros?	<input checked="" type="checkbox"/> sim	Quantidade: <u>01</u>
	<input type="checkbox"/> não	
7 - Há Auxiliares de Enfermagem?	<input checked="" type="checkbox"/> sim	Quantidade: <u>05</u>
	<input type="checkbox"/> não	
8 - Há Psiquiatras?	<input checked="" type="checkbox"/> sim	Quantidade: <u>4</u>
	<input checked="" type="checkbox"/> não	
9 - Há Psicólogos?	<input checked="" type="checkbox"/> sim	Quantidade: <u>01</u>
	<input type="checkbox"/> não	
10 - Há Dentistas?	<input type="checkbox"/> sim	Quantidade: <u>0</u>
	<input checked="" type="checkbox"/> não	
11 - Há Assistentes Sociais?	<input checked="" type="checkbox"/> sim	Quantidade: <u>01</u>
	<input type="checkbox"/> não	
12 - Há Advogados?	<input checked="" type="checkbox"/> sim	Quantidade: <u>01</u>
	<input type="checkbox"/> não	
13 - Outros:	<input type="checkbox"/> sim	
Especificar:	<input type="checkbox"/> não	
V - Ações de Saúde		
1 - Quais trabalhos são realizados para prevenção ou controle de doenças infecto-contagiosas, DST e AIDS?		
Especificar:	<u>Palestras educativas e educativas (penitenciárias)</u>	
2 - Há distribuição de preservativos?	<input checked="" type="checkbox"/> sim	Frequência: <u>Mensual</u>
	<input type="checkbox"/> não	
3 - Há presos ou internos com AIDS?	<input type="checkbox"/> sim	Quantidade: _____
	<input checked="" type="checkbox"/> não	
4 - Há tratamento para presos com AIDS?	<input type="checkbox"/> sim	
Especificar:	<input type="checkbox"/> não	<u>Responde</u>

**VI - Ações Laborais**

- 1 - Oficinas dentro do estabelecimento? sim Quantidade: 04
 não
- 2 - Quantas das oficinas são administradas pelo estabelecimento? Total: 04
- 3 - Quantas das oficinas são administradas em parceria com a iniciativa privada? Total: 0
- 4 - Outra forma de administração de oficinas:
Especificar: Projeto

Atualmente ainda não recebe

5 - Atividade	Quantidade de Envolvidos	Envolvidos Remuneração	Envolvidos Não-Remunerados
a. Cozinha	Total: <u>0</u>	Total: _____	Total: _____
b. Limpeza	Total: <u>06</u>	Total: _____	Total: _____
c. Serviços Administrativos	Total: <u>0</u>	Total: _____	Total: _____
d. Oficinas <i>mesma atividade</i>	Total: <u>45</u>	Total: _____	Total: _____
e. Fábrica	Total: <u>15</u>	Total: _____	Total: _____
f. Agricultura	Total: <u>02</u>	Total: _____	Total: _____
g. Artesanato	Total: <u>45</u>	Total: _____	Total: _____
h. Pecuária	Total: <u>0</u>	Total: _____	Total: _____

i. Outros:
Especificar: Recolhimento de lixo e entrega de refeições = 02
Representantes = 02

6 - Total de presos ou internos com permissão para trabalho externo? Total: 155
parte e continua no DIP.

VII - Ações Educacionais/Desportivas/Culturais e de Lazer

- 1 - Há atividades educacionais? sim não
- 2 - Indique nas atividades o número de presos envolvidos:
15 alfabetização
15 ensino fundamental
0 ensino médio
0 profissionalizante
outros:
Especificar: 02 turmas de EJA.

- 3 - Os cursos são ministrados por:
 Professores do Sistema Penitenciário Estadual
 Professores da Secretaria Estadual de Educação
 Presos funcionam como monitores
 Outros professores:
Especificar: _____

- 4 - Há atividades esportivas? sim não
- 5 - Há atividades culturais/lazer? sim não

VIII - Segurança

- 1 - A segurança interna é realizada por:
 policiais civis
 policiais militares
 agentes de segurança penitenciária
 outros:
Especificar: 03 agentes laboais, que acompanham as oficinas laborais e estudo



2 - Os agentes de segurança portam arma de fogo? sim não

3 - A segurança externa é realizada por:

policiais civis

policiais militares

agentes de segurança penitenciária

outros:

Especificar: _____

4 - A escolta externa é realizada por:

policiais civis

policiais militares

agentes de segurança penitenciária

outros:

Especificar: GST ou GER

IX - Agentes Penitenciários

1 - Escala de trabalho: 3 x 3

2 - Há utilização de uniforme? sim não

3 - Os agentes têm acesso a equipamento de segurança como rádio, alarme e outros? sim não

4 - O treinamento de agentes ocorre:

Curso de Formação

Cursos Especiais

Entidade Executora: Escola Penitenciária

5 - Há plano de carreira? sim não

6 - Há Escola Penitenciária? sim não

7 - Há porte de armas para os agentes? sim não

X - Execução Penal

1 - Quais os tipos de sanções disciplinares aplicadas:

Especificar: Isolamento, suspensão de visitas e encaminhamento ao médico.

2 - Qual é a média de presos submetidos a sanções disciplinares? Total: 64 por mês.

3 - Quando há sanção de isolamento, qual a média de dias aplicados? Total: 20

4 - Qual o máximo de dias aplicados? Total: 30

5 - É possível identificar lideranças articuladas? sim não

6 - Houve rebeliões nos últimos seis meses? sim não

7 - Houve rebeliões com reféns? sim não

8 - Motivos de rebeliões:

Especificar: Prejudicado

9 - Resultados de rebeliões (danos ao prédio, pessoais, fugas, etc):

Especificar: Prejudicado

10 - Houve motins nos últimos seis meses? sim não

11 - Qual a média de fugas? Total: 01 fugado em 25/12/11, apenas

12 - Em regime semi-aberto qual a média de evasão? Total: Prejudicado

13 - Há uso de drogas ilícitas pelos presos? sim não deixando

14 - Há programa de tratamento de saúde para presos com dependência química de drogas ilícitas ou álcool? sim não

15 - Já foi detectada produção de substâncias tóxicas ou bebidas alcoólicas pelos presos? sim não

16 - Qual principal veículo de introdução de drogas ilícitas no estabelecimento?

Especificar: Surtantes e lancha



XI - Visitas		
1 - Há permissão para visitas íntimas?	<input checked="" type="checkbox"/> sim <input type="checkbox"/> não	Freqüência: <u>70 vezes</u>
2 - Visitas homossexuais são permitidas?	<input checked="" type="checkbox"/> sim <input type="checkbox"/> não	
3 - A revista em mulheres é realizada por agentes femininas?	<input checked="" type="checkbox"/> sim <input type="checkbox"/> não	
4 - Nos últimos seis meses foi encontrada alguma substância tóxica com os visitantes?	<input type="checkbox"/> sim <input checked="" type="checkbox"/> não	
5 - É permitido que o visitante leve comida para os presos?	<input checked="" type="checkbox"/> sim <input type="checkbox"/> não	
XII - Diversos		
1 - No momento do ingresso há explicações sobre o funcionamento do estabelecimento?	<input checked="" type="checkbox"/> sim <input type="checkbox"/> não	
2 - No momento do ingresso há explicações sobre direitos e deveres do preso?	<input checked="" type="checkbox"/> sim <input type="checkbox"/> não	
3 - Quando se aproxima a liberdade há algum trabalho realizado para preparação do preso?	<input type="checkbox"/> sim <input checked="" type="checkbox"/> não	Freqüência: _____
4 - Qual a freqüência de banho de sol?	<input checked="" type="checkbox"/> sim <input type="checkbox"/> não	Freqüência: <u>Diária</u>
5 - É permitida a entrada de jornais e revistas?	<input checked="" type="checkbox"/> sim <input type="checkbox"/> não	
6 - Presos tem acesso a telefone público?	<input type="checkbox"/> sim <input checked="" type="checkbox"/> não	
7 - É permitido o uso de:		
a. Rádio/Aparelho de Som (<u>sem dias específicos</u>)	<input checked="" type="checkbox"/> sim <input type="checkbox"/> não	
b. TV	<input checked="" type="checkbox"/> sim <input type="checkbox"/> não	
c. Vídeo/DVD	<input type="checkbox"/> sim <input checked="" type="checkbox"/> não	
d. Geladeira	<input type="checkbox"/> sim <input checked="" type="checkbox"/> não	
e. Fogão/Fogareiro/Mergulhão (<u>Não visitas de menores</u>)	<input checked="" type="checkbox"/> sim <input type="checkbox"/> não	
f. Ventilador	<input checked="" type="checkbox"/> sim <input type="checkbox"/> não	
8 - Há regulamento penitenciário?	<input checked="" type="checkbox"/> sim <input type="checkbox"/> não	
9 - O estabelecimento é inspecionado regularmente por:		
a. Juiz Corregedor	<input type="checkbox"/> sim <input checked="" type="checkbox"/> não	Freqüência: _____
b. Juiz de Execução	<input checked="" type="checkbox"/> sim <input type="checkbox"/> não	Freqüência: <u>mensal</u>
c. Comissão de Direitos Humanos da OAB	<input type="checkbox"/> sim <input checked="" type="checkbox"/> não	Freqüência: _____
d. Ministério Público	<input checked="" type="checkbox"/> sim <input type="checkbox"/> não	Freqüência: <u>Quintana</u>
e. Defensor Público	<input type="checkbox"/> sim <input checked="" type="checkbox"/> não	Freqüência: _____
f. Conselho Penitenciário	<input checked="" type="checkbox"/> sim <input type="checkbox"/> não	Freqüência: <u>Quintana</u>
g. Conselho da Comunidade	<input type="checkbox"/> sim <input type="checkbox"/> não	Freqüência: _____
h. Pastoral Carcerária	<input checked="" type="checkbox"/> sim <input type="checkbox"/> não	Freqüência: <u>semanal</u>
i. Outros:		
Especificar: _____		

Nome e Assinatura do responsável pelo estabelecimento

Ludmila de Macedo de Holanda
Mat. 467367



MINISTÉRIO DA JUSTIÇA
CONSELHO NACIONAL DE POLÍTICA CRIMINAL E PENITENCIÁRIA



RELATÓRIO DE INSPEÇÃO EM ESTABELECIMENTOS PENAIS - Anexo I

I - Identificação

Estabelecimento: **CENTRO PSIQUIÁTRICO JUDICIÁRIO "PEDRO MARINHO SUBASSY"**
 Endereço:
 Cidade/UF: **MACEIÓ - AL**
 Responsável: **MAURÍCIO DE ANDRADE AMORIM**
 Formação Profissional: **BACHAREL EM DIREITO**

II - Qualificação do Estabelecimento

<input type="checkbox"/> Fechado	<input type="checkbox"/> Semi-Aberto	<input type="checkbox"/> Aberto
<input checked="" type="checkbox"/> Hospital de Custódia	<input type="checkbox"/> Casa de Albergado	
<input type="checkbox"/> Masculino	<input type="checkbox"/> Feminino	
<input type="checkbox"/> Condenado	<input type="checkbox"/> Provisório	
1 - Capacidade do estabelecimento:	Quantidade: _____	
2 - Número de presos:	Quantidade: _____	
3 - Há alas separadas para diferentes regimes?	<input type="checkbox"/> sim	<input checked="" type="checkbox"/> não
4 - Há alas separadas para presos provisórios e condenados?	<input type="checkbox"/> sim	<input checked="" type="checkbox"/> não
5 - Há alas separadas para jovens, idosos e mulheres se for o caso?	<input checked="" type="checkbox"/> sim	<input type="checkbox"/> não
6 - Há local especial para cumprimento de seguro/custódia diferenciada?	<input type="checkbox"/> sim	<input checked="" type="checkbox"/> não
7 - Há celas individuais?	<input checked="" type="checkbox"/> sim	Quantidade: _____
	<input type="checkbox"/> não	
8 - Dimensão das celas coletivas:	_____ m x _____ m	
	Quantidade: _____	
9 - Há acessibilidade no local?	<input checked="" type="checkbox"/> sim	<input type="checkbox"/> não
10 - Há pessoas com deficiência?	<input type="checkbox"/> sim	<input type="checkbox"/> não
11 - Há acessibilidade para pessoas com deficiência	<input type="checkbox"/> sim	<input type="checkbox"/> não
12 - Há indígenas presos?	<input type="checkbox"/> sim	Quantidade: _____
	<input checked="" type="checkbox"/> não	
13 - Há estrangeiros presos?	<input type="checkbox"/> sim	Quantidade: _____
	<input checked="" type="checkbox"/> não	
14 - Há adolescentes internados no local?	<input type="checkbox"/> sim	Quantidade: _____
	<input checked="" type="checkbox"/> não	
15 - Os adolescentes estão separados dos adultos?	<input type="checkbox"/> sim	<input type="checkbox"/> não
	<input type="checkbox"/> não	
16 - Há pessoas internadas em virtude de medida de segurança?	<input checked="" type="checkbox"/> sim	<input type="checkbox"/> não
17 - Há enfermarias?	<input checked="" type="checkbox"/> sim	Quantidade: <u>4</u>
	<input type="checkbox"/> não	
18 - Há farmácias?	<input checked="" type="checkbox"/> sim	Quantidade: <u>2</u>
	<input type="checkbox"/> não	
19 - Há local especial para visita de advogado/defensor?	<input type="checkbox"/> sim	<input checked="" type="checkbox"/> não
20 - Há local especial para atividades de estagiários?	<input type="checkbox"/> sim	<input checked="" type="checkbox"/> não
21 - Há local apropriado para visitas íntimas?	<input checked="" type="checkbox"/> sim	<input type="checkbox"/> não
22 - Existe local destinado ao recebimento da visita comum?	<input checked="" type="checkbox"/> sim	<input type="checkbox"/> não
23 - Há revista íntima de visitantes?	<input type="checkbox"/> sim	<input type="checkbox"/> não
24 - Há berçário?	<input type="checkbox"/> sim	<input checked="" type="checkbox"/> não
25 - Há creche?	<input type="checkbox"/> sim	<input checked="" type="checkbox"/> não
26 - Há cozinha separada para presos e agentes?	<input checked="" type="checkbox"/> sim	<input type="checkbox"/> não
27 - Há extintores de incêndio?	<input checked="" type="checkbox"/> sim	Quantidade: _____
	<input type="checkbox"/> não	

III - Informações sobre o Sistema Prisional

0 - A unidade foi construída com subvenção de recursos federais?	<input type="checkbox"/> sim	<input type="checkbox"/> não
1 - Possui Hospital?	<input type="checkbox"/> sim	<input type="checkbox"/> não
2 - Está integrado ao Plano Nacional de Saúde do Sistema Penitenciário?	<input type="checkbox"/> sim	<input type="checkbox"/> não
3 - Dispõe de estabelecimento para atendimento ao egresso?	<input type="checkbox"/> sim	<input type="checkbox"/> não
4 - Dispõe de estabelecimento para idosos?	<input type="checkbox"/> sim	<input type="checkbox"/> não
5 - Dispõe de estabelecimento para mulheres?	<input checked="" type="checkbox"/> sim	<input type="checkbox"/> não
6 - Dispõe de estabelecimentos específicos para indígenas e/ou estrangeiros?	<input type="checkbox"/> sim	<input checked="" type="checkbox"/> não
7 - Dispões de estabelecimento/local para funcionários da administração da justiça criminal (policiais, etc.)?	<input type="checkbox"/> sim	<input type="checkbox"/> não
8 - Há colchões para todos os presos?	<input checked="" type="checkbox"/> sim	<input type="checkbox"/> não
9 - A alimentação é confeccionada na própria unidade?	<input checked="" type="checkbox"/> sim	<input type="checkbox"/> não
10 - Há distribuição de uniformes?	<input checked="" type="checkbox"/> sim	<input type="checkbox"/> não
11 - Há distribuição de roupas de cama?	<input checked="" type="checkbox"/> sim	<input type="checkbox"/> não
12 - Há distribuição de toalhas?	<input type="checkbox"/> sim	<input checked="" type="checkbox"/> não
13 - Há distribuição de artigos de higiene?	<input checked="" type="checkbox"/> sim	<input type="checkbox"/> não
14 - Há distribuição de absorventes íntimos para as mulheres?	<input checked="" type="checkbox"/> sim	<input type="checkbox"/> não
15 - Existe atendimento jurídico?	<input checked="" type="checkbox"/> sim	<input type="checkbox"/> não
16 - Há atendimento religioso?	<input checked="" type="checkbox"/> sim	<input type="checkbox"/> não

IV - Pessoal

1 - Total de RH na área de segurança:	Total: 31
2 - Total de RH na área administrativa:	Total: 3
3 - Total de RH na área técnica:	Total: _____
4 - Total Geral:	Total: _____
5 - Há Médicos?	<input checked="" type="checkbox"/> sim Quantidade: 4 <input type="checkbox"/> não
6 - Há Enfermeiros?	<input checked="" type="checkbox"/> sim Quantidade: 2 <input type="checkbox"/> não
7 - Há Auxiliares de Enfermagem?	<input type="checkbox"/> sim Quantidade: 4 <input type="checkbox"/> não
8 - Há Psiquiatras?	<input type="checkbox"/> sim Quantidade: 3 <input type="checkbox"/> não
9 - Há Psicólogos?	<input checked="" type="checkbox"/> sim Quantidade: 1 <input type="checkbox"/> não
10 - Há Dentistas?	<input type="checkbox"/> sim Quantidade: _____ <input checked="" type="checkbox"/> não
11 - Há Assistentes Sociais?	<input checked="" type="checkbox"/> sim Quantidade: 1 <input type="checkbox"/> não
12 - Há Advogados?	<input checked="" type="checkbox"/> sim Quantidade: 1 <input type="checkbox"/> não
13 - Outros: Especificar: _____	<input type="checkbox"/> sim <input type="checkbox"/> não

V - Ações de Saúde

1 - Quais trabalhos são realizados para prevenção ou controle de doenças infecto-contagiosas, DST e AIDS? Especificar: <u>ORIENTAÇÃO ATRAVÉS DO SERVIÇO SOCIAL</u>	<input checked="" type="checkbox"/> sim Frequência: _____ <input type="checkbox"/> não
2 - Há distribuição de preservativos?	<input checked="" type="checkbox"/> sim Quantidade: 1 <input type="checkbox"/> não
3 - Há presos ou internos com AIDS?	<input checked="" type="checkbox"/> sim <input type="checkbox"/> não
4 - Há tratamento para presos com AIDS? Especificar: _____	<input checked="" type="checkbox"/> sim <input type="checkbox"/> não



VI - Ações Laborais

1 - Oficinas dentro do estabelecimento? sim não Quantidade: 1

2 - Quantas das oficinas são administradas pelo estabelecimento? Total: 1

3 - Quantas das oficinas são administradas em parceria com a iniciativa privada? Total: _____

4 - Outra forma de administração de oficinas:
Especificar: _____

5 - Atividade	Quantidade de Envolvidos	Envolvidos Remuneração	Envolvidos Não-Remunerados
a. Cozinha	Total: <u>8</u>	Total: _____	Total: _____
b. Limpeza	Total: <u>8</u>	Total: _____	Total: _____
c. Serviços Administrativos	Total: _____	Total: _____	Total: _____
d. Oficinas	Total: _____	Total: _____	Total: _____
e. Fábrica	Total: _____	Total: _____	Total: _____
f. Agricultura	Total: _____	Total: _____	Total: _____
g. Artesanato	Total: _____	Total: _____	Total: _____
h. Pecuária	Total: _____	Total: _____	Total: _____
i. Outros: Especificar: _____			

6 - Total de presos ou internos com permissão para trabalho externo? Total: _____

VII - Ações Educacionais/Desportivas/Culturais e de Lazer

1 - Há atividades educacionais? sim não

2 - Indique nas atividades o número de presos envolvidos:
20 alfabetização
20 ensino fundamental
_____ ensino médio
_____ profissionalizante
_____ outros:
Especificar: _____

3 - Os cursos são ministrados por:
 Professores do Sistema Penitenciário Estadual
 Professores da Secretaria Estadual de Educação
 Presos funcionam como monitores
 Outros professores:
Especificar: _____

4 - Há atividades esportivas? sim não

5 - Há atividades culturais/lazer? sim não

VIII - Segurança

1 - A segurança interna é realizada por:
 policiais civis
 policiais militares
 agentes de segurança penitenciária
 outros:
Especificar: _____



2 - Os agentes de segurança portam arma de fogo? sim não
3 - A segurança externa é realizada por:
 policiais civis
 policiais militares
 agentes de segurança penitenciária
 outros:
Especificar: _____

4 - A escolta externa é realizada por:
 policiais civis
 policiais militares
 agentes de segurança penitenciária
 outros:
Especificar: _____

IX - Agentes Penitenciários

1 - Escala de trabalho: sim não
2 - Há utilização de uniforme? sim não
3 - Os agentes têm acesso a equipamento de segurança como rádio, alarme e outros? sim não
4 - O treinamento de agentes ocorre:
 Curso de Formação
 Cursos Especiais
Entidade Executora: ESCOLA PENITENCIÁRIA
5 - Há plano de carreira? sim não
6 - Há Escola Penitenciária? sim não
7 - Há porte de armas para os agentes? sim não

X - Execução Penal

1 - Quais os tipos de sanções disciplinares aplicadas:
Especificar: _____

2 - Qual é a média de presos submetidos a sanções disciplinares? Total: _____
3 - Quando há sanção de isolamento, qual a média de dias aplicados? Total: _____
4 - Qual o máximo de dias aplicados? Total: _____
5 - É possível identificar lideranças articuladas? sim não
6 - Houve rebeliões nos últimos seis meses? sim não
7 - Houve rebeliões com reféns? sim não
8 - Motivos de rebeliões:
Especificar: _____

9 - Resultados de rebeliões (danos ao prédio, pessoais, fugas, etc):
Especificar: _____

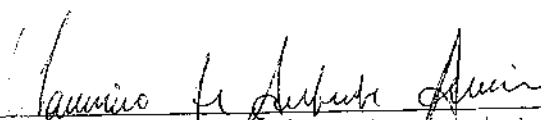
10 - Houve motins nos últimos seis meses? sim não
11 - Qual a média de fugas? Total: _____
12 - Em regime semi-aberto qual a média de evasão? Total: _____
13 - Há uso de drogas ilícitas pelos presos? sim não
14 - Há programa de tratamento de saúde para presos com dependência química de drogas ilícitas ou álcool? sim não
15 - Já foi detectada produção de substâncias tóxicas ou bebidas alcoólicas pelos presos? sim não
16 - Qual principal veículo de introdução de drogas ilícitas no estabelecimento?
Especificar: _____

**XI - Visitas**

- 1 - Há permissão para visitas íntimas? sim Freqüência: _____
 não
- 2 - Visitas homossexuais são permitidas? sim não
- 3 - A revista em mulheres é realizada por agentes femininas? sim não
- 4 - Nos últimos seis meses foi encontrada alguma substância tóxica com os visitantes? sim não
- 5 - É permitido que o visitante leve comida para os presos? sim não

XII - Diversos

- 1 - No momento do ingresso há explicações sobre o funcionamento do estabelecimento? sim não
- 2 - No momento do ingresso há explicações sobre direitos e deveres do preso? sim não
- 3 - Quando se aproxima a liberdade há algum trabalho realizado para preparação do preso? sim Freqüência: _____
 não
- 4 - Qual a freqüência de banho de sol? sim Freqüência: _____
 não
- 5 - É permitida a entrada de jornais e revistas? sim não
- 6 - Presos tem acesso a telefone público? sim não
- 7 - É permitido o uso de:
- a. Rádio/Aparelho de Som sim não
 - b. TV sim não
 - c. Vídeo/DVD sim não
 - d. Geladeira sim não
 - e. Fogão/Fogareiro/Mergulhão sim não
 - f. Ventilador sim não
- 8 - Há regulamento penitenciário? sim não
- 9 - O estabelecimento é inspecionado regularmente por:
- a. Juiz Corregedor sim Freqüência: _____
 não
 - b. Juiz de Execução sim Freqüência: _____
 não
 - c. Comissão de Direitos Humanos da OAB sim Freqüência: _____
 não
 - d. Ministério Público sim Freqüência: _____
 não
 - e. Defensor Público sim Freqüência: _____
 não
 - f. Conselho Penitenciário sim Freqüência: _____
 não
 - g. Conselho da Comunidade sim Freqüência: _____
 não
 - h. Pastoral Carcerária sim Freqüência: _____
 não
 - i. Outros:
- Especificar: _____


Nome e Assinatura do responsável pelo estabelecimento



MINISTÉRIO DA JUSTIÇA
CONSELHO NACIONAL DE POLÍTICA CRIMINAL E PENITENCIÁRIA



RELATÓRIO DE INSPEÇÃO EM ESTABELECIMENTOS PENAIS - Anexo I

I - Identificação		
Estabelecimento: <i>Colônia Agroindustrial São Leonardo - CAISL</i>		
Endereço: <i>Complexo Penitenciário Alagoano, Rod. BR 104 norte S/N: Km 96. Tabuleiro dos Martins</i>		
Cidade/UF: <i>Maceió AL</i>		
Responsável: <i>Trabalos Michel das Chagas Silva</i>		
Formação Profissional: <i>Engenharia de Agrimensura</i>		
II - Qualificação do Estabelecimento		
<input type="checkbox"/> Fechado	<input checked="" type="checkbox"/> Semi-Aberto	<input checked="" type="checkbox"/> Aberto
<input type="checkbox"/> Hospital de Custódia	<input type="checkbox"/> Casa de Albergado	
<input type="checkbox"/> Masculino	<input type="checkbox"/> Feminino	
<input type="checkbox"/> Condenado	<input type="checkbox"/> Provisório	
1 - Capacidade do estabelecimento:	Quantidade: -	
2 - Número de presos:	Quantidade: <i>1380</i>	
3 - Há alas separadas para diferentes regimes?	<input type="checkbox"/> sim	<input checked="" type="checkbox"/> não
4 - Há alas separadas para presos provisórios e condenados?	<input type="checkbox"/> sim	<input checked="" type="checkbox"/> não
5 - Há alas separadas para jovens, idosos e mulheres se for o caso?	<input type="checkbox"/> sim	<input checked="" type="checkbox"/> não
6 - Há local especial para cumprimento de seguro/custódia diferenciada?	<input type="checkbox"/> sim	<input checked="" type="checkbox"/> não
7 - Há celas individuais?	<input type="checkbox"/> sim	Quantidade: _____
	<input checked="" type="checkbox"/> não	
8 - Dimensão das celas coletivas:	_____ m x _____ m	
	Quantidade: _____	
9 - Há acessibilidade no local?	<input checked="" type="checkbox"/> sim	<input type="checkbox"/> não
10 - Há pessoas com deficiência?	<input type="checkbox"/> sim	<input checked="" type="checkbox"/> não
11 - Há acessibilidade para pessoas com deficiência	<input checked="" type="checkbox"/> sim	<input type="checkbox"/> não
12 - Há indígenas presos?	<input type="checkbox"/> sim	Quantidade: _____
	<input checked="" type="checkbox"/> não	
13 - Há estrangeiros presos?	<input type="checkbox"/> sim	Quantidade: _____
	<input checked="" type="checkbox"/> não	
14 - Há adolescentes internados no local?	<input type="checkbox"/> sim	Quantidade: _____
	<input checked="" type="checkbox"/> não	
15 - Os adolescentes estão separados dos adultos?	<input type="checkbox"/> sim	<input checked="" type="checkbox"/> não
16 - Há pessoas internadas em virtude de medida de segurança?	<input type="checkbox"/> sim	<input checked="" type="checkbox"/> não
17 - Há enfermarias?	<input type="checkbox"/> sim	Quantidade: _____
	<input checked="" type="checkbox"/> não	
18 - Há farmácias?	<input type="checkbox"/> sim	Quantidade: _____
	<input checked="" type="checkbox"/> não	
19 - Há local especial para visita de advogado/defensor?	<input type="checkbox"/> sim	<input checked="" type="checkbox"/> não
20 - Há local especial para atividades de estagiários?	<input type="checkbox"/> sim	<input checked="" type="checkbox"/> não
21 - Há local apropriado para visitas íntimas?	<input type="checkbox"/> sim	<input checked="" type="checkbox"/> não
22 - Existe local destinado ao recebimento da visita comum?	<input type="checkbox"/> sim	<input checked="" type="checkbox"/> não
23 - Há revista íntima de visitantes?	<input type="checkbox"/> sim	<input checked="" type="checkbox"/> não
24 - Há berçário?	<input type="checkbox"/> sim	<input checked="" type="checkbox"/> não
25 - Há creche?	<input type="checkbox"/> sim	<input checked="" type="checkbox"/> não
26 - Há cozinha separada para presos e agentes?	<input type="checkbox"/> sim	<input checked="" type="checkbox"/> não
27 - Há extintores de incêndio?	<input type="checkbox"/> sim	Quantidade: _____
	<input checked="" type="checkbox"/> não	



III - Informações sobre o Sistema Prisional		
0 - A unidade foi construída com subvenção de recursos federais?	<input type="checkbox"/> sim	<input type="checkbox"/> não
1 - Possui Hospital?	<input type="checkbox"/> sim	<input checked="" type="checkbox"/> não
2 - Está integrado ao Plano Nacional de Saúde do Sistema Penitenciário?	<input type="checkbox"/> sim	<input type="checkbox"/> não
3 - Dispõe de estabelecimento para atendimento ao egresso?	<input type="checkbox"/> sim	<input checked="" type="checkbox"/> não
4 - Dispõe de estabelecimento para idosos?	<input type="checkbox"/> sim	<input checked="" type="checkbox"/> não
5 - Dispõe de estabelecimento para mulheres?	<input type="checkbox"/> sim	<input checked="" type="checkbox"/> não
6 - Dispõe de estabelecimentos específicos para indígenas e/ou estrangeiros?	<input type="checkbox"/> sim	<input checked="" type="checkbox"/> não
7 - Dispões de estabelecimento/local para funcionários da administração da justiça criminal (policiais, etc.)?	<input type="checkbox"/> sim	<input checked="" type="checkbox"/> não
8 - Há colchões para todos os presos?	<input type="checkbox"/> sim	<input checked="" type="checkbox"/> não
9 - A alimentação é confeccionada na própria unidade?	<input type="checkbox"/> sim	<input checked="" type="checkbox"/> não
10 - Há distribuição de uniformes?	<input type="checkbox"/> sim	<input checked="" type="checkbox"/> não
11 - Há distribuição de roupas de cama?	<input type="checkbox"/> sim	<input checked="" type="checkbox"/> não
12 - Há distribuição de toalhas?	<input type="checkbox"/> sim	<input checked="" type="checkbox"/> não
13 - Há distribuição de artigos de higiene?	<input type="checkbox"/> sim	<input checked="" type="checkbox"/> não
14 - Há distribuição de absorventes íntimos para as mulheres?	<input type="checkbox"/> sim	<input checked="" type="checkbox"/> não
15 - Existe atendimento jurídico?	<input type="checkbox"/> sim	<input checked="" type="checkbox"/> não
16 - Há atendimento religioso?	<input checked="" type="checkbox"/> sim	<input type="checkbox"/> não
IV - Pessoal		
1 - Total de RH na área de segurança:	Total: _____	
2 - Total de RH na área administrativa:	Total: <u>08</u>	
3 - Total de RH na área técnica:	Total: _____	
4 - Total Geral:	Total: <u>08</u>	
5 - Há Médicos?	<input type="checkbox"/> sim	Quantidade: _____
	<input checked="" type="checkbox"/> não	
6 - Há Enfermeiros?	<input type="checkbox"/> sim	Quantidade: _____
	<input checked="" type="checkbox"/> não	
7 - Há Auxiliares de Enfermagem?	<input type="checkbox"/> sim	Quantidade: _____
	<input checked="" type="checkbox"/> não	
8 - Há Psiquiatras?	<input type="checkbox"/> sim	Quantidade: _____
	<input checked="" type="checkbox"/> não	
9 - Há Psicólogos?	<input checked="" type="checkbox"/> sim	Quantidade: <u>01</u>
	<input type="checkbox"/> não	
10 - Há Dentistas?	<input type="checkbox"/> sim	Quantidade: _____
	<input checked="" type="checkbox"/> não	
11 - Há Assistentes Sociais?	<input checked="" type="checkbox"/> sim	Quantidade: <u>01</u>
	<input type="checkbox"/> não	
12 - Há Advogados?	<input type="checkbox"/> sim	Quantidade: _____
	<input checked="" type="checkbox"/> não	
13 - Outros: Especificar: _____	<input type="checkbox"/> sim	
	<input type="checkbox"/> não	
V - Ações de Saúde		
1 - Quais trabalhos são realizados para prevenção ou controle de doenças infecto-contagiosas, DST e AIDS? Especificar: <u>PALESTRAS NOS CONVÊNIOS DE TRABALHO PARA REEDUCANDOS</u>		
2 - Há distribuição de preservativos?	<input checked="" type="checkbox"/> sim	Frequência: <u>MENSAL</u>
	<input type="checkbox"/> não	
3 - Há presos ou internos com AIDS?	<input type="checkbox"/> sim	Quantidade: _____
	<input checked="" type="checkbox"/> não	
4 - Há tratamento para presos com AIDS? Especificar: _____	<input type="checkbox"/> sim	
	<input checked="" type="checkbox"/> não	



VI - Ações Laborais

1 - Oficinas dentro do estabelecimento? sim não Quantidade: 78
 2 - Quantas das oficinas são administradas pelo estabelecimento? Total: 8
 3 - Quantas das oficinas são administradas em parceria com a iniciativa privada? Total:
 4 - Outra forma de administração de oficinas:
 Especificar: Reduzindo trabalhando nos Convênios - CASAL, UFAL, ECT, DER

5 - Atividade	Quantidade de Envolvidos	Envolvidos Remuneração	Envolvidos Não-Remunerados
a. Cozinha	Total: <u> </u>	Total: <u> </u>	Total: <u> </u>
b. Limpeza	Total: <u>04</u>	Total: <u>04</u>	Total: <u> </u>
c. Serviços Administrativos	Total: <u> </u>	Total: <u> </u>	Total: <u> </u>
d. Oficinas	Total: <u> </u>	Total: <u> </u>	Total: <u> </u>
e. Fábrica	Total: <u> </u>	Total: <u> </u>	Total: <u> </u>
f. Agricultura	Total: <u> </u>	Total: <u> </u>	Total: <u> </u>
g. Artesanato	Total: <u> </u>	Total: <u> </u>	Total: <u> </u>
h. Pecuária	Total: <u> </u>	Total: <u> </u>	Total: <u> </u>

i. Outros:
 Especificar: Há 130 reduzindo trabalhando nos convênios (Casal, UFAL, ECT e DER) e todos não remunerados.

6 - Total de presos ou internos com permissão para trabalho externo? Total: 134

VII - Ações Educacionais/Desportivas/Culturais e de Lazer

1 - Há atividades educacionais? sim não

2 - Indique nas atividades o número de presos envolvidos:
 ~ alfabetização
 ~ ensino fundamental
 ~ ensino médio
 ~ profissionalizante
 ~ outros:
 Especificar:

3 - Os cursos são ministrados por:
 Professores do Sistema Penitenciário Estadual
 Professores da Secretaria Estadual de Educação
 Presos funcionam como monitores
 Outros professores:
 Especificar:

4 - Há atividades esportivas? sim não

5 - Há atividades culturais/lazer? sim não

VIII - Segurança

1 - A segurança interna é realizada por:
 policiais civis
 policiais militares
 agentes de segurança penitenciária
 outros:
 Especificar:



- 2 - Os agentes de segurança portam arma de fogo? sim não
- 3 - A segurança externa é realizada por:
- policiais civis
 - policiais militares
 - agentes de segurança penitenciária
 - outros:

Especificar: _____

- 4 - A escolta externa é realizada por:
- policiais civis
 - policiais militares
 - agentes de segurança penitenciária
 - outros:

Especificar: _____

IX – Agentes Penitenciários

- 1 - Escala de trabalho: x
- 2 - Há utilização de uniforme? sim não
- 3 - Os agentes têm acesso a equipamento de segurança como rádio, alarme e outros? sim não
- 4 - O treinamento de agentes ocorre:
- Curso de Formação
 - Cursos Especiais
- Entidade Executora: _____
- 5 - Há plano de carreira? sim não
- 6 - Há Escola Penitenciária? sim não
- 7 - Há porte de armas para os agentes? sim não

X - Execução Penal

- 1 - Quais os tipos de sanções disciplinares aplicadas:
Especificar: _____

- 2 - Qual é a média de presos submetidos a sanções disciplinares? Total: _____
- 3 - Quando há sanção de isolamento, qual a média de dias aplicados? Total: _____
- 4 - Qual o máximo de dias aplicados? Total: _____
- 5 - É possível identificar lideranças articuladas? sim não
- 6 - Houve rebeliões nos últimos seis meses? sim não
- 7 - Houve rebeliões com reféns? sim não

8 - Motivos de rebeliões:
Especificar: _____

9 - Resultados de rebeliões (danos ao prédio, pessoais, fugas, etc):
Especificar: _____

- 10 - Houve motins nos últimos seis meses? sim não
- 11 - Qual a média de fugas? Total: _____
- 12 - Em regime semi-aberto qual a média de evasão? Total: _____
- 13 - Há uso de drogas ilícitas pelos presos? sim não
- 14 - Há programa de tratamento de saúde para presos com dependência química de drogas ilícitas ou álcool? sim não
- 15 - Já foi detectada produção de substâncias tóxicas ou bebidas alcoólicas pelos presos? sim não

16 - Qual principal veículo de introdução de drogas ilícitas no estabelecimento?
Especificar: _____



XI - Visitas

1 - Há permissão para visitas íntimas?	<input type="checkbox"/> sim	Frequência: _____
	<input type="checkbox"/> não	
2 - Visitas homossexuais são permitidas?	<input type="checkbox"/> sim	<input type="checkbox"/> não
3 - A revista em mulheres é realizada por agentes femininas?	<input type="checkbox"/> sim	<input type="checkbox"/> não
4 - Nos últimos seis meses foi encontrada alguma substância tóxica com os visitantes?	<input type="checkbox"/> sim	<input type="checkbox"/> não
5 - É permitido que o visitante leve comida para os presos?	<input type="checkbox"/> sim	<input type="checkbox"/> não

XII - Diversos

1 - No momento do ingresso há explicações sobre o funcionamento do estabelecimento?	<input checked="" type="checkbox"/> sim	<input type="checkbox"/> não
2 - No momento do ingresso há explicações sobre direitos e deveres do preso?	<input checked="" type="checkbox"/> sim	<input type="checkbox"/> não
3 - Quando se aproxima a liberdade há algum trabalho realizado para preparação do preso?	<input type="checkbox"/> sim	Frequência: _____
	<input type="checkbox"/> não	
4 - Qual a frequência de banho de sol?	<input type="checkbox"/> sim	Frequência: _____
	<input checked="" type="checkbox"/> não	
5 - É permitida a entrada de jornais e revistas?	<input type="checkbox"/> sim	<input type="checkbox"/> não
6 - Presos tem acesso a telefone público?	<input type="checkbox"/> sim	<input type="checkbox"/> não
7 - É permitido o uso de:		
a. Rádio/Aparelho de Som	<input type="checkbox"/> sim	<input type="checkbox"/> não
b. TV	<input type="checkbox"/> sim	<input type="checkbox"/> não
c. Vídeo/DVD	<input type="checkbox"/> sim	<input type="checkbox"/> não
d. Geladeira	<input type="checkbox"/> sim	<input type="checkbox"/> não
e. Fogão/Fogareiro/Mergulhão	<input type="checkbox"/> sim	<input type="checkbox"/> não
f. Ventilador	<input type="checkbox"/> sim	<input type="checkbox"/> não
8 - Há regulamento penitenciário?	<input checked="" type="checkbox"/> sim	<input type="checkbox"/> não
9 - O estabelecimento é inspecionado regularmente por:		
a. Juiz Corregedor	<input type="checkbox"/> sim	Frequência: _____
	<input type="checkbox"/> não	
b. Juiz de Execução	<input type="checkbox"/> sim	Frequência: _____
	<input type="checkbox"/> não	
c. Comissão de Direitos Humanos da OAB	<input type="checkbox"/> sim	Frequência: _____
	<input type="checkbox"/> não	
d. Ministério Público	<input type="checkbox"/> sim	Frequência: _____
	<input type="checkbox"/> não	
e. Defensor Público	<input type="checkbox"/> sim	Frequência: _____
	<input type="checkbox"/> não	
f. Conselho Penitenciário	<input type="checkbox"/> sim	Frequência: _____
	<input type="checkbox"/> não	
g. Conselho da Comunidade	<input type="checkbox"/> sim	Frequência: _____
	<input type="checkbox"/> não	
h. Pastoral Carcerária	<input checked="" type="checkbox"/> sim	Frequência: <u>2 vezes ao mês</u>
	<input type="checkbox"/> não	
i. Outros:		
Especificar: _____		

Thales Michel
THALES MICHEL DAS CHAGAS SILVA
Nome e Assinatura do responsável pelo estabelecimento



MINISTÉRIO DA JUSTIÇA
CONSELHO NACIONAL DE POLÍTICA CRIMINAL E PENITENCIÁRIA



RELATÓRIO DE INSPEÇÃO EM ESTABELECIMENTOS PENAIS - Anexo I

I - Identificação

Estabelecimento: Casa de Custódia da Capital
Endereço:
Cidade/UF: Maceió/Alagoas
Responsável: Gilson Mendonça da Silva
Formação Profissional: Administração

II - Qualificação do Estabelecimento

<input type="checkbox"/> Fechado	<input type="checkbox"/> Semi-Aberto	<input type="checkbox"/> Aberto
<input type="checkbox"/> Hospital de Custódia	<input type="checkbox"/> Casa de Albergado	
<input checked="" type="checkbox"/> Masculino	<input type="checkbox"/> Feminino	
<input type="checkbox"/> Condenado	<input checked="" type="checkbox"/> Provisório	
1 - Capacidade do estabelecimento:	Quantidade:	240
2 - Número de presos:	Quantidade:	422
3 - Há alas separadas para diferentes regimes?	<input type="checkbox"/> sim <input checked="" type="checkbox"/> não	
4 - Há alas separadas para presos provisórios e condenados?	<input type="checkbox"/> sim <input checked="" type="checkbox"/> não	
5 - Há alas separadas para jovens, idosos e mulheres se for o caso?	<input type="checkbox"/> sim <input checked="" type="checkbox"/> não	
6 - Há local especial para cumprimento de seguro/custódia diferenciada?	<input checked="" type="checkbox"/> sim <input type="checkbox"/> não	
7 - Há celas individuais?	<input type="checkbox"/> sim <input checked="" type="checkbox"/> não	Quantidade: _____
8 - Dimensão das celas coletivas:	3 m x 4 m	Quantidade: 60
9 - Há acessibilidade no local?	<input type="checkbox"/> sim <input checked="" type="checkbox"/> não	
10 - Há pessoas com deficiência?	<input type="checkbox"/> sim <input checked="" type="checkbox"/> não	
11 - Há acessibilidade para pessoas com deficiência	<input type="checkbox"/> sim <input checked="" type="checkbox"/> não	
12 - Há indígenas presos?	<input type="checkbox"/> sim <input checked="" type="checkbox"/> não	Quantidade: _____
13 - Há estrangeiros presos?	<input type="checkbox"/> sim <input checked="" type="checkbox"/> não	Quantidade: _____
14 - Há adolescentes internados no local?	<input type="checkbox"/> sim <input checked="" type="checkbox"/> não	Quantidade: _____
15 - Os adolescentes estão separados dos adultos?	<input type="checkbox"/> sim <input type="checkbox"/> não	
16 - Há pessoas internadas em virtude de medida de segurança?	<input type="checkbox"/> sim <input checked="" type="checkbox"/> não	
17 - Há enfermarias?	<input checked="" type="checkbox"/> sim <input type="checkbox"/> não	Quantidade: 02
18 - Há farmácias?	<input type="checkbox"/> sim <input checked="" type="checkbox"/> não	Quantidade: _____
19 - Há local especial para visita de advogado/defensor?	<input checked="" type="checkbox"/> sim <input type="checkbox"/> não	
20 - Há local especial para atividades de estagiários?	<input type="checkbox"/> sim <input checked="" type="checkbox"/> não	
21 - Há local apropriado para visitas íntimas?	<input type="checkbox"/> sim <input checked="" type="checkbox"/> não	
22 - Existe local destinado ao recebimento da visita comum?	<input type="checkbox"/> sim <input checked="" type="checkbox"/> não	
23 - Há revista íntima de visitantes?	<input checked="" type="checkbox"/> sim <input type="checkbox"/> não	
24 - Há berçário?	<input type="checkbox"/> sim <input checked="" type="checkbox"/> não	
25 - Há creche?	<input type="checkbox"/> sim <input checked="" type="checkbox"/> não	
26 - Há cozinha separada para presos e agentes?	<input type="checkbox"/> sim <input checked="" type="checkbox"/> não	
27 - Há extintores de incêndio?	<input checked="" type="checkbox"/> sim <input type="checkbox"/> não	Quantidade: 06



III - Informações sobre o Sistema Prisional

0 - A unidade foi construída com subvenção de recursos federais?	<input type="checkbox"/> sim	<input type="checkbox"/> não
1 - Possui Hospital?	<input type="checkbox"/> sim	<input checked="" type="checkbox"/> não
2 - Está integrado ao Plano Nacional de Saúde do Sistema Penitenciário?	<input checked="" type="checkbox"/> sim	<input type="checkbox"/> não
3 - Dispõe de estabelecimento para atendimento ao egresso?	<input type="checkbox"/> sim	<input type="checkbox"/> não
4 - Dispõe de estabelecimento para idosos?	<input type="checkbox"/> sim	<input checked="" type="checkbox"/> não
5 - Dispõe de estabelecimento para mulheres?	<input checked="" type="checkbox"/> sim	<input type="checkbox"/> não
6 - Dispõe de estabelecimentos específicos para indígenas e/ou estrangeiros?	<input type="checkbox"/> sim	<input checked="" type="checkbox"/> não
7 - Dispõe de estabelecimento/local para funcionários da administração da justiça criminal (policiais, etc.)?	<input type="checkbox"/> sim	<input checked="" type="checkbox"/> não
8 - Há colchões para todos os presos?	<input type="checkbox"/> sim	<input checked="" type="checkbox"/> não
9 - A alimentação é confeccionada na própria unidade?	<input checked="" type="checkbox"/> sim	<input type="checkbox"/> não
10 - Há distribuição de uniformes?	<input checked="" type="checkbox"/> sim	<input type="checkbox"/> não
11 - Há distribuição de roupas de cama?	<input type="checkbox"/> sim	<input checked="" type="checkbox"/> não
12 - Há distribuição de toalhas?	<input type="checkbox"/> sim	<input checked="" type="checkbox"/> não
13 - Há distribuição de artigos de higiene?	<input checked="" type="checkbox"/> sim	<input type="checkbox"/> não
14 - Há distribuição de absorventes íntimos para as mulheres?	<input checked="" type="checkbox"/> sim	<input type="checkbox"/> não
15 - Existe atendimento jurídico?	<input checked="" type="checkbox"/> sim	<input type="checkbox"/> não
16 - Há atendimento religioso?	<input checked="" type="checkbox"/> sim	<input type="checkbox"/> não

IV - Pessoal

1 - Total de RH na área de segurança:	Total: 62
2 - Total de RH na área administrativa:	Total: 26
3 - Total de RH na área técnica:	Total: 11
4 - Total Geral:	Total: 99
5 - Há Médicos?	<input checked="" type="checkbox"/> sim Quantidade: 01 <input type="checkbox"/> não
6 - Há Enfermeiros?	<input checked="" type="checkbox"/> sim Quantidade: 01 <input type="checkbox"/> não
7 - Há Auxiliares de Enfermagem?	<input checked="" type="checkbox"/> sim Quantidade: 05 <input type="checkbox"/> não
8 - Há Psiquiatras?	<input type="checkbox"/> sim Quantidade: _____ <input checked="" type="checkbox"/> não
9 - Há Psicólogos?	<input checked="" type="checkbox"/> sim Quantidade: 01 <input type="checkbox"/> não
10 - Há Dentistas?	<input checked="" type="checkbox"/> sim Quantidade: 01 <input type="checkbox"/> não
11 - Há Assistentes Sociais?	<input checked="" type="checkbox"/> sim Quantidade: 02 <input type="checkbox"/> não
12 - Há Advogados?	<input checked="" type="checkbox"/> sim Quantidade: 01 <input type="checkbox"/> não
13 - Outros:	<input type="checkbox"/> sim <input type="checkbox"/> não
Especificar: _____	

V - Ações de Saúde

1 - Quais trabalhos são realizados para prevenção ou controle de doenças infecto-contagiosas, DST e AIDS?	Especificar: <u>Aconselhamento Individual</u>	
2 - Há distribuição de preservativos?	<input checked="" type="checkbox"/> sim Frequência: <u>Semanal</u> <input type="checkbox"/> não	
3 - Há presos ou internos com AIDS?	<input type="checkbox"/> sim Quantidade: _____ <input type="checkbox"/> não	
4 - Há tratamento para presos com AIDS?	<input checked="" type="checkbox"/> sim <input type="checkbox"/> não	
Especificar: <u>Coquetel Anti-HIV</u>		

**VI - Ações Laborais**

- 1 - Oficinas dentro do estabelecimento? sim Quantidade: ____
 não
- 2 - Quantas das oficinas são administradas pelo estabelecimento? Total: ____
- 3 - Quantas das oficinas são administradas em parceria com a iniciativa privada? Total: ____
- 4 - Outra forma de administração de oficinas:
Especificar: _____

5 - Atividade	Quantidade de Envolvidos	Envolvidos Remuneração	Envolvidos Não-Remunerados
a. Cozinha	Total: <u>04</u>	Total: <u>04</u>	Total: ____
b. Limpeza	Total: <u>30</u>	Total: <u>30</u>	Total: ____
c. Serviços Administrativos	Total: ____	Total: ____	Total: ____
d. Oficinas	Total: ____	Total: ____	Total: ____
e. Fábrica	Total: ____	Total: ____	Total: ____
f. Agricultura	Total: <u>05</u>	Total: <u>05</u>	Total: ____
g. Artesanato	Total: ____	Total: ____	Total: ____
h. Pecuária	Total: ____	Total: ____	Total: ____
i. Outros: Especificar: _____			

- 6 - Total de presos ou internos com permissão para trabalho externo? Total: 0

VII - Ações Educacionais/Desportivas/Culturais e de Lazer

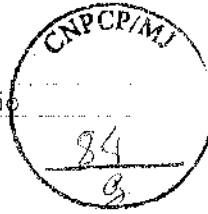
- 1 - Há atividades educacionais? sim não
- 2 - Indique nas atividades o número de presos envolvidos:
30 alfabetização
05 ensino fundamental
____ ensino médio
____ profissionalizante
____ outros:
Especificar: _____

- 3 - Os cursos são ministrados por:
 Professores do Sistema Penitenciário Estadual
 Professores da Secretaria Estadual de Educação
 Presos funcionam como monitores
 Outros professores:
Especificar: _____

- 4 - Há atividades esportivas? sim não
- 5 - Há atividades culturais/lazer? sim não

VIII - Segurança

- 1 - A segurança interna é realizada por:
 policiais civis
 policiais militares
 agentes de segurança penitenciária
 outros:
Especificar: _____



2 - Os agentes de segurança portam arma de fogo? sim não
3 - A segurança externa é realizada por:
 policiais civis
 policiais militares
 agentes de segurança penitenciária
 outros:
Especificar: Prestadores de Serviços

4 - A escolta externa é realizada por:
 policiais civis
 policiais militares
 agentes de segurança penitenciária
 outros:
Especificar: _____

IX - Agentes Penitenciários

1 - Escala de trabalho: 24 x 72
2 - Há utilização de uniforme? sim não
3 - Os agentes têm acesso a equipamento de segurança como rádio, alarme e outros? sim não
4 - O treinamento de agentes ocorre:
 Curso de Formação
 Cursos Especiais
Entidade Executora: SGAP

5 - Há plano de carreira? sim não
6 - Há Escola Penitenciária? sim não
7 - Há porte de armas para os agentes? sim não

X - Execução Penal

1 - Quais os tipos de sanções disciplinares aplicadas:
Especificar: PAD


2 - Qual é a média de presos submetidos a sanções disciplinares? Total: 05
3 - Quando há sanção de isolamento, qual a média de dias aplicados? Total: 07
4 - Qual o máximo de dias aplicados? Total: 10
5 - É possível identificar lideranças articuladas? sim não
6 - Houve rebeliões nos últimos seis meses? sim não
7 - Houve rebeliões com reféns? sim não
8 - Motivos de rebeliões:
Especificar: _____

9 - Resultados de rebeliões (danos ao prédio, pessoais, fugas, etc):
Especificar: _____

10 - Houve motins nos últimos seis meses? sim não
11 - Qual a média de fugas? Total: 01 POR ANO
12 - Em regime semi-aberto qual a média de evasão? Total: _____
13 - Há uso de drogas ilícitas pelos presos? sim não
14 - Há programa de tratamento de saúde para presos com dependência química de drogas ilícitas ou álcool? sim não
15 - Já foi detectada produção de substâncias tóxicas ou bebidas alcoólicas pelos presos? sim não
16 - Qual principal veículo de introdução de drogas ilícitas no estabelecimento?
Especificar: VISITANTES



XI - Visitas		
1 - Há permissão para visitas íntimas?	<input checked="" type="checkbox"/> sim	Frequência: <u>831</u> <u>8</u>
	<input type="checkbox"/> não	
2 - Visitas homossexuais são permitidas?	<input checked="" type="checkbox"/> sim	<input type="checkbox"/> não
3 - A revista em mulheres é realizada por agentes femininas?	<input checked="" type="checkbox"/> sim	<input type="checkbox"/> não
4 - Nos últimos seis meses foi encontrada alguma substância tóxica com os visitantes?	<input checked="" type="checkbox"/> sim	<input type="checkbox"/> não
5 - É permitido que o visitante leve comida para os presos?	<input checked="" type="checkbox"/> sim	<input type="checkbox"/> não
XII - Diversos		
1 - No momento do ingresso há explicações sobre o funcionamento do estabelecimento?	<input checked="" type="checkbox"/> sim	<input type="checkbox"/> não
2 - No momento do ingresso há explicações sobre direitos e deveres do preso?	<input checked="" type="checkbox"/> sim	<input type="checkbox"/> não
3 - Quando se aproxima a liberdade há algum trabalho realizado para preparação do preso?	<input type="checkbox"/> sim	Frequência: _____
	<input checked="" type="checkbox"/> não	
4 - Qual a frequência de banho de sol?	<input checked="" type="checkbox"/> sim	Frequência: <u>15</u>
	<input type="checkbox"/> não	
5 - É permitida a entrada de jornais e revistas?	<input checked="" type="checkbox"/> sim	<input type="checkbox"/> não
6 - Presos tem acesso a telefone público?	<input type="checkbox"/> sim	<input checked="" type="checkbox"/> não
7 - É permitido o uso de:		
a. Rádio/Aparelho de Som	<input type="checkbox"/> sim	<input checked="" type="checkbox"/> não
b. TV	<input checked="" type="checkbox"/> sim	<input type="checkbox"/> não
c. Vídeo/DVD	<input type="checkbox"/> sim	<input checked="" type="checkbox"/> não
d. Geladeira	<input type="checkbox"/> sim	<input checked="" type="checkbox"/> não
e. Fogão/Fogareiro/Mergulhão	<input type="checkbox"/> sim	<input checked="" type="checkbox"/> não
f. Ventilador	<input checked="" type="checkbox"/> sim	<input type="checkbox"/> não
8 - Há regulamento penitenciário?	<input checked="" type="checkbox"/> sim	<input type="checkbox"/> não
9 - O estabelecimento é inspecionado regularmente por:		
a. Juiz Corregedor	<input checked="" type="checkbox"/> sim	Frequência: <u>Mensal</u>
	<input type="checkbox"/> não	
b. Juiz de Execução	<input checked="" type="checkbox"/> sim	Frequência: <u>Mensal</u>
	<input type="checkbox"/> não	
c. Comissão de Direitos Humanos da OAB	<input checked="" type="checkbox"/> sim	Frequência: <u>Semestral</u>
	<input type="checkbox"/> não	
d. Ministério Público	<input checked="" type="checkbox"/> sim	Frequência: <u>Mensal</u>
	<input type="checkbox"/> não	
e. Defensor Público	<input checked="" type="checkbox"/> sim	Frequência: <u>Semanal</u>
	<input type="checkbox"/> não	
f. Conselho Penitenciário	<input checked="" type="checkbox"/> sim	Frequência: <u>anual</u>
	<input type="checkbox"/> não	
g. Conselho da Comunidade	<input type="checkbox"/> sim	Frequência: _____
	<input checked="" type="checkbox"/> não	
h. Pastoral Carcerária	<input checked="" type="checkbox"/> sim	Frequência: <u>Semanal</u>
	<input type="checkbox"/> não	
i. Outros:		
Especificar: _____		


Alessandra Cavalcante de Menezes
Gerente de Núcleo de Serv. Penais - CCC - AL
Mat. 53259

Nome e Assinatura do responsável pelo estabelecimento

Gilson Mendonça da Silva
Gerente Geral da CCC-AL
Mat. 53149-9