

# MANUAL DE ORIENTAÇÃO PARA AGENTES INDÍGENAS DE SANEAMENTO DA REGIÃO AMAZÔNICA

VOLUME I – O PAPEL DO AISAN PARA A PROMOÇÃO DA SAÚDE NA ALDEIA







# MANUAL DE ORIENTAÇÃO PARA AGENTES INDÍGENAS DE SANEAMENTO DA REGIÃO AMAZÔNICA

VOLUME I – O PAPEL DO AISAN PARA A PROMOÇÃO DA SAÚDE NA ALDEIA



MINISTÉRIO DA  
SAÚDE



# FICHA TÉCNICA

## REALIZAÇÃO

**Fundo das Nações Unidas para a Infância (UNICEF)**

**Youssouf Abdel-Jelil**

Representante do UNICEF no Brasil

**Layla Saad**

Representante adjunta para Programas do UNICEF no Brasil

**Gregory Bulit**

Chefe de água, saneamento e higiene, clima e emergência

**Sonia Yeo**

Chefe de Comunicação e Advocacy do UNICEF no Brasil

**Secretaria de Saúde Indígena  
Ministério da Saúde**

**Weibe Tapeba**

Secretário de Saúde Indígena

**Departamento de Projetos e Determinantes Ambientais da Saúde Indígena**

**Bruno Cantarella de Almeida**

Diretor do DEAMB/SESAI

**Leandro Pereira Nepomuceno**

Coordenador-Geral de Infraestrutura e Saneamento para Saúde Indígena - DEAMB/SESAI

**Robson de Sousa Rodrigues**

Coordenador de Saúde Ambiental - DEAMB/SESAI

## NÚCLEO EDITORIAL

**Priscilla Kern**

Consultora WASH - UNICEF

**Thaíssa J. J. Oliveira**

Consultora WASH - UNICEF

**Aline Coelho Nogueira**

Consultora Técnica  
DEAMB/SESAI

**Flora Lyn de A. Fujiwara**

Consultora Técnica  
DEAMB/SESAI

## COLABORAÇÃO

**Paulo Diógenes**

Consultor WASH/CEED – UNICEF

**Gabriel Troina Maraslis**

Oficial de Água, Saneamento e Higiene – UNICEF

**Rodrigo Resende**

Oficial de Água, Saneamento e Higiene – UNICEF

**Léia Bezerra do Vale**

Especialista em Assuntos Indígenas – UNICEF

**Ícaro Lavoisier**

Especialista em Assuntos Indígenas – UNICEF

**Aracáí Pataxó**

Consultora Técnica - DEAMB/SESAI

**Leonardo Brilhante de Medeiros**

Consultor Técnico - DEAMB/SESAI

## NÚCLEO ARTÍSTICO

**Bruna Barros**

Roteiro, pesquisa e ilustrações

**Fernanda Allucci**

Projeto gráfico e diagramação

**Ramon Cavalcante**

Pesquisa e ilustrações

**unicef.org.br**

Fevereiro, 2025



# APRESENTAÇÃO

Desde o ano de 2022, projetos de parceria entre a Secretaria de Saúde Indígena (Sesai) do Ministério da Saúde e o Fundo das Nações Unidas para a Infância (UNICEF), por meio do Programa de Água, Saneamento e Higiene (WASH), têm aplicado e desenvolvido em campo diversas tecnologias de abastecimento de água para consumo humano. Estas tecnologias foram adaptadas às necessidades e às múltiplas realidades dos povos indígenas da Amazônia brasileira, com o objetivo de promover a saúde e o bem viver das crianças e adolescentes indígenas por meio do acesso seguro à água potável, inclusive em situações de emergência.

Os Agentes Indígenas de Saneamento (AISAN) têm participado ativamente deste processo, cumprindo um papel estratégico na promoção do acesso à água nestes territórios e representando a Sesai no dia a dia nas aldeias. Assim, **o Manual de orientação para Agentes Indígenas de Saneamento da Região Amazônica** é uma publicação que apresenta a consolidação dos conhecimentos desenvolvidos ao longo destes anos de parceria entre o UNICEF e a Sesai na região amazônica, por meio de um conteúdo teórico acessível para apoiar o trabalho dos AISAN em campo.

O “Volume I - O papel do AISAN para a promoção da saúde na aldeia”, é uma cartilha que tem como objetivo apoiar as ações educativas dos AISAN junto aos demais membros de sua comunidade, ilustrando os principais procedimentos para tratamento de água no nível domiciliar, bem como práticas de higiene pessoal e doméstica que têm sido trabalhados pela Sesai nas aldeias.

O “Volume II - Operação e manutenção de sistemas de tratamento e abastecimento de água” tem como foco a apresentação das principais tecnologias de abastecimento de água utilizadas em comunidades indígenas na região amazônica e a ilustração dos procedimentos de manutenção e operação que os AISAN têm desenvolvido em seus territórios.

Ainda que o conteúdo e as representações presentes nestes materiais tenham sido pensados a partir da realidade dos povos indígenas da Amazônia brasileira, seu uso não se limita a essa região, podendo ser replicado em outras realidades onde façam sentido a abordagem e os conteúdos propostos.

Esperamos que estes materiais sejam inseridos no cotidiano dos Distritos Sanitários Especiais Indígenas da região amazônica e que sirvam de inspiração para a continuidade e fortalecimento das ações de educação voltadas para o acesso seguro à água potável e saneamento nas aldeias indígenas de todo o Brasil.

# ÍNDICE

APRESENTAÇÃO . . . . .	7
COLETA DE ÁGUA . . . . .	16
FILTRO DE BARRO . . . . .	18
HIPOCLORITO DE SÓDIO . . . . .	20
FEZES . . . . .	22
LAVAR AS MÃOS . . . . .	24
VETORES DE DOENÇAS . . . . .	28
ROTAS DE TRANSMISSÃO DE DOENÇAS . . . . .	30
COMO EVITAR DOENÇAS . . . . .	32
ÁGUA DE CHUVA . . . . .	34
CUIDADOS COM AS FONTES DE ÁGUA . . . . .	36



## O AISAN E O CONHECIMENTO QUE CARREGA

OI, EU SOU O CACAU,  
O AISAN DA MINHA  
COMUNIDADE! SOU DA  
EQUIPE MULTIDISCIPLINAR  
DE SAÚDE DA SESAI.  
EU PROMOVO A SAÚDE  
AMBIENTAL NO  
MEU TERRITÓRIO.



EM TODOS OS TERRITÓRIOS, O AISAN  
CONTRIBUI PARA O BEM-ESTAR E REDUÇÃO  
DE DOENÇAS DA POPULAÇÃO. O AISAN É  
INDÍGENA E FAZ PARTE DA COMUNIDADE.



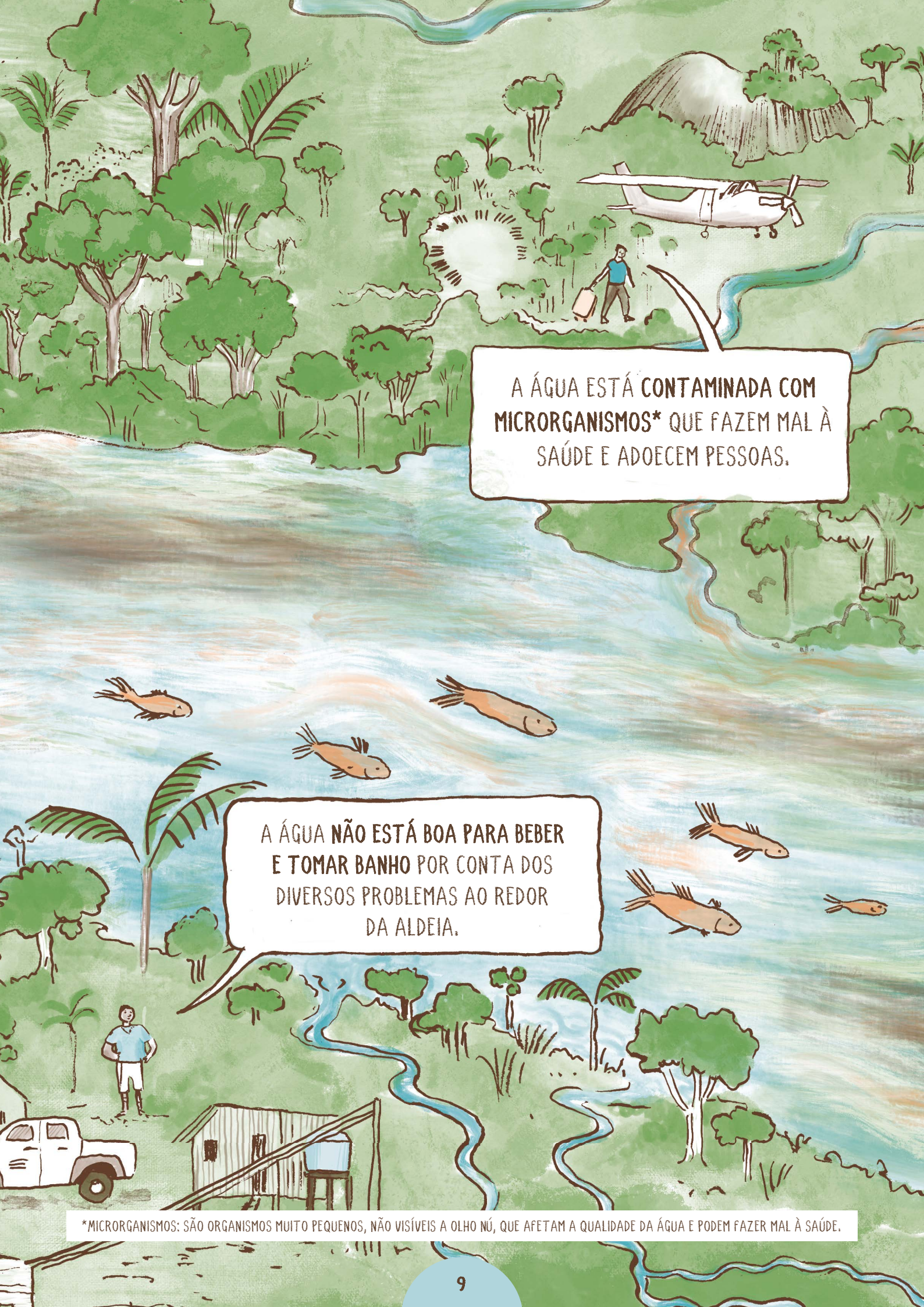
**AISAN:** AGENTE INDÍGENA DE SANEAMENTO / **SESAI:** SECRETARIA DE SAÚDE INDÍGENA





INFELIZMENTE, A ÁGUA NÃO ESTÁ  
LIMPA COMO ERA ANTES. MUITAS  
DAS NOSSAS COMUNIDADES ESTÃO  
SOFRENDO COM OS **PROBLEMAS**  
**AMBIENTAIS.**



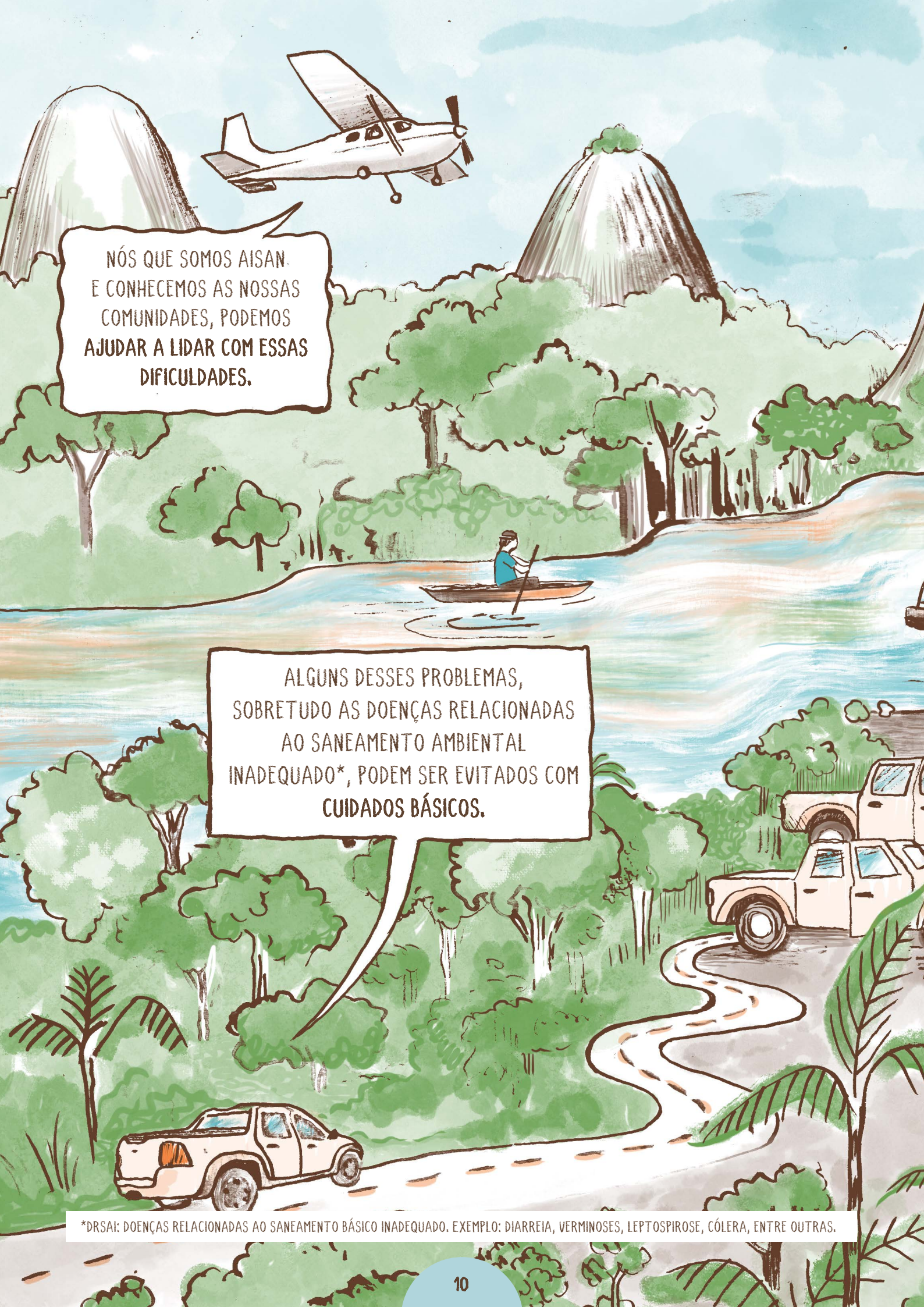


A ÁGUA ESTÁ CONTAMINADA COM  
MICRORGANISMOS\* QUE FAZEM MAL À  
SAÚDE E ADOECEM PESSOAS.

A ÁGUA NÃO ESTÁ BOA PARA BEBER  
E TOMAR BANHO POR CONTA DOS  
DIVERSOS PROBLEMAS AO REDOR  
DA ALDEIA.

\*MICRORGANISMOS: SÃO ORGANISMOS MUITO PEQUENOS, NÃO VISÍVEIS A OLHO NÚ, QUE AFETAM A QUALIDADE DA ÁGUA E PODEM FAZER MAL À SAÚDE.





NÓS QUE SOMOS AÍSAN.  
E CONHECEMOS AS NOSSAS  
COMUNIDADES, PODEMOS  
AJUDAR A LIDAR COM ESSAS  
DIFICULDADES.

ALGUNS DESSES PROBLEMAS,  
SOBRETUDO AS DOENÇAS RELACIONADAS  
AO SANEAMENTO AMBIENTAL  
INADEQUADO\*, PODEM SER EVITADOS COM  
CUIDADOS BÁSICOS.

\*DRSAI: DOENÇAS RELACIONADAS AO SANEAMENTO BÁSICO INADEQUADO. EXEMPLO: DIARREIA, VERMINOSES, LEPTOSPIROSE, CÓLERA, ENTRE OUTRAS.





O AISAN É UM PONTO DE CONEXÃO ENTRE A  
COMUNIDADE E O DSEI\*.

UBSi

BEM-VINDOS AO ENCONTRO  
DE FORMAÇÃO DOS AISANS.

\*DSEI: DISTRITO SANITÁRIO ESPECIAL INDÍGENA.



NÓS, AISAN, DEVEMOS ORIENTAR E  
ESTIMULAR A COMUNIDADE PARA AS ATIVIDADES  
DE CONSERVAÇÃO E CUIDADO COM A ÁGUA  
E PARA AS MELHORES PRÁTICAS COM O LIXO E AS  
FEZES\*, PARA GARANTIR UM MEIO AMBIENTE  
MAIS SAUDÁVEL.

OS AGENTES INDÍGENAS DE  
SANEAMENTO (AISAN) E  
OS AGENTES INDÍGENAS DE  
SAÚDE (AIS) SÃO  
PROFISSIONAIS QUE  
COMPARTILHAM OS  
CONHECIMENTOS  
SOBRE SAÚDE E  
SANEAMENTO COM  
A COMUNIDADE.



\*FEZES - TAMBÉM CHAMADO DE COCÔ, NECESSIDADES, EXCRETAS



ALÉM DAS ATIVIDADES DE OPERAÇÃO DOS  
SISTEMAS DE ABASTECIMENTO DE ÁGUA, NÓS  
REALIZAMOS RODAS DE CONVERSAS COM A  
COMUNIDADE, TRABALHOS EDUCATIVOS NAS  
ESCOLAS E VISITAS NAS CASAS.





O ACESSO À ÁGUA É UM DIREITO DE TODOS E É UMA DAS ATRIBUIÇÕES DA SESAI. EM TODAS AS ALDEIAS, O AÍSAN CONTRIBUI E ORIENTA PARA QUE HAJA UMA ÁGUA DE QUALIDADE E EM QUANTIDADE SUFICIENTE PARA BEBER, COZINHAR E PARA UMA HIGIENE ADEQUADA.

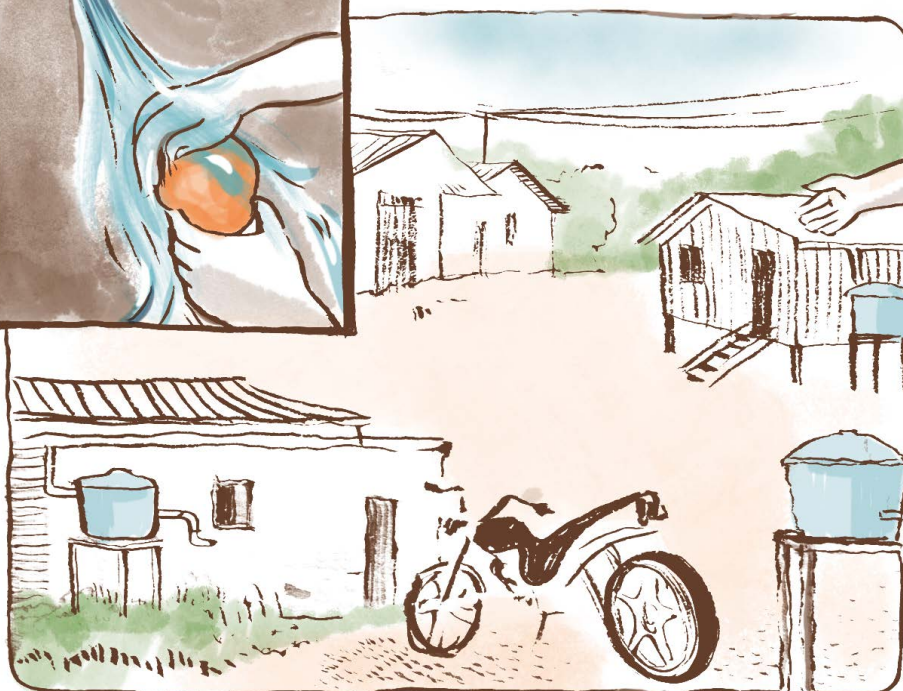
NAS ALDEIAS ONDE HÁ SISTEMA DE ABASTECIMENTO DE ÁGUA, NÓS FAZEMOS A REVISÃO E MANUTENÇÃO DOS EQUIPAMENTOS.



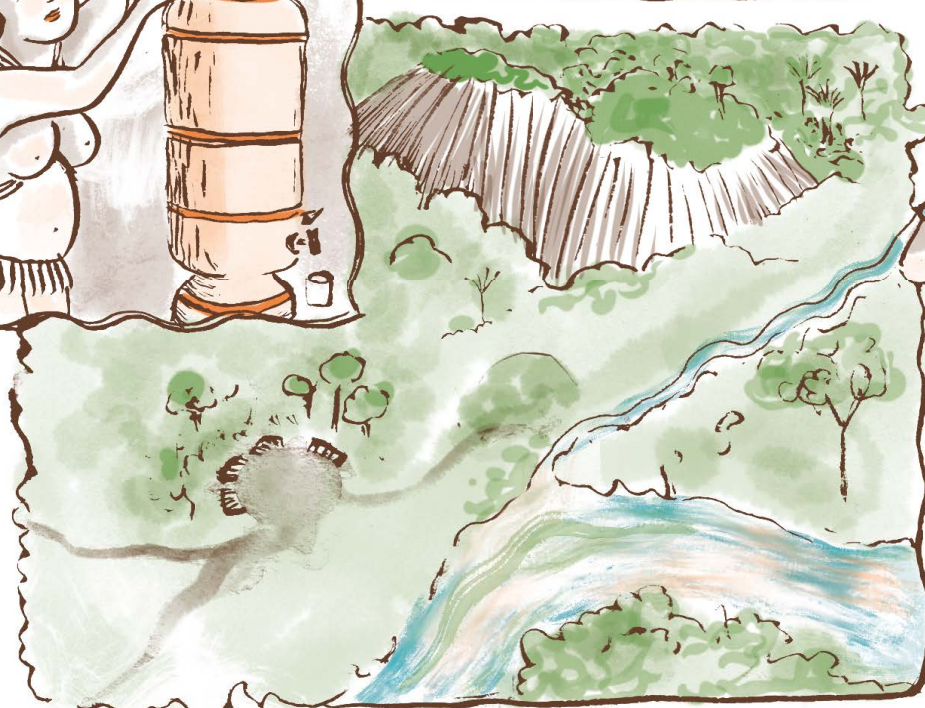




DESENVOLVEMOS AÇÕES DE EDUCAÇÃO E  
COMUNICAÇÃO SOBRE AS MELHORES PRÁTICAS  
PARA O ABASTECIMENTO DE ÁGUA E HIGIENE.

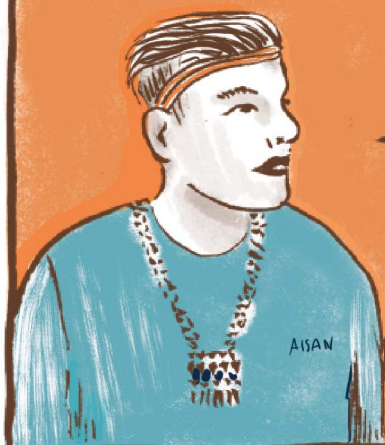


EM TODAS AS ALDEIAS DEVEMOS  
ORIENTAR CADA FAMÍLIA COMO CUIDAR  
DA SUA ÁGUA DENTRO DE CASA.





## COLETA DE ÁGUA



NAS COMUNIDADES QUE NÃO POSSUEM ÁGUA DIRETAMENTE EM CASA, O AISAN ENSINA AS FAMÍLIAS AS MELHORES FORMAS DE COLETAR ÁGUA.

É MUITO IMPORTANTE **ESCOLHER BEM O LOCAL** PARA PEGAR A ÁGUA. EXISTEM LUGARES MELHORES EM QUE A ÁGUA PODE ESTAR MAIS LIMPA! **DÊ PREFERÊNCIA PARA OLHOS DE ÁGUA OU NASCENTES, QUE DEVEM SER PRESERVADAS.** A ÁGUA TAMBÉM PODE SER COLETADA EM IGARAPÉS OU LOCAIS COM POUCA MOVIMENTAÇÃO DE ANIMAIS, BARCOS OU ONDE NINGUÉM TOME BANHO OU LAVE ROUPA.







A ÁGUA DEVE SER COLETADA  
SEMPRE EM BALDES OU  
GARRAFAS LIMPAS QUE  
TENHAM TAMPA E SEJAM  
UTILIZADAS APENAS PARA  
ESSA ATIVIDADE.



O BALDE COM ÁGUA DEVE  
SER TAMPADO E COLOCADO  
EM UM LUGAR ALTO ONDE  
ANIMAIS OU CRIANÇAS  
NÃO ALCANÇEM.



A ÁGUA DEVE FICAR PARADA PARA GARANTIR A DECANTAÇÃO\*.  
LEVA UM TEMPO PARA SUJEIRA DESCER ATÉ O FUNDO DO BALDE.

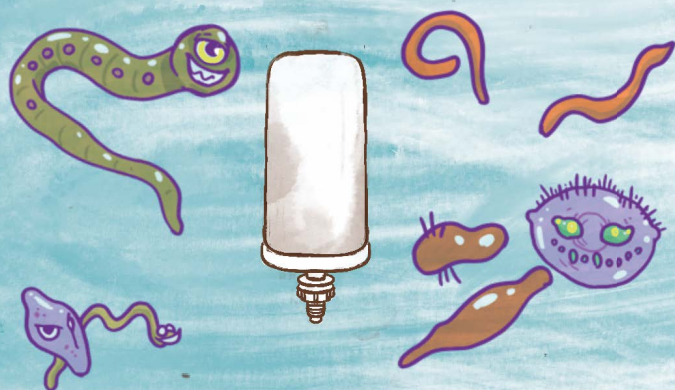
\*DECANTAÇÃO – PROCESSO FÍSICO QUE AJUDA NA SEPARAÇÃO DAS PARTÍCULAS SÓLIDAS DA ÁGUA POR GRAVIDADE



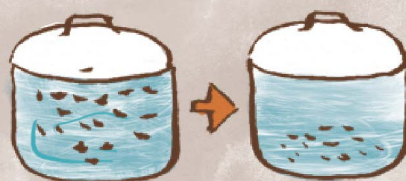
## FILTRO DE BARRO



DEPOIS DA DECANTAÇÃO,  
O IDEAL É UTILIZAR UM FILTRO  
DE BARRO PARA TER UMA  
ÁGUA DE MELHOR QUALIDADE  
PARA BEBER.



A ÁGUA, DEPOIS DA  
DECANTAÇÃO, DEVE SER  
COLOCADA COM CUIDADO  
NA PARTE DE CIMA DO  
FILTRO DE BARRO. É  
**MUITO IMPORTANTE QUE**  
A ÁGUA SEJA RETIRADA  
DO RECIPIENTE ONDE FICOU  
PARADA SEM MOVIMENTAR  
O FUNDO, QUE É ONDE  
A SUJEIRA VAI ESTAR  
CONCENTRADA.





MESMO QUE A ÁGUA PAREÇA LIMPA, ELA AINDA PODE CONTER  
MICROORGANISMOS, BACTÉRIAS E PROTOZOÁRIOS CAUSADORES  
DE DOENÇAS. PARA QUE A ÁGUA ESTEJA REALMENTE BOA PARA  
CONSUMO, É NECESSÁRIO ADICIONAR O HIPOCLORITO DE SÓDIO 2,5%





# HIPOCLORITO DE SÓDIO

O HIPOCLORITO DE SÓDIO LEVA UM TEMPO PARA MATAR OS MICRORGANISMOS CAUSADORES DE DOENÇAS. POR ISSO, DEVE SER COLOCADO ANTES DO CONSUMO, NA PARTE DE CIMA DO FILTRO DE BARRO.



GARRAFA PET DE 2 LITROS : 4 GOTAS



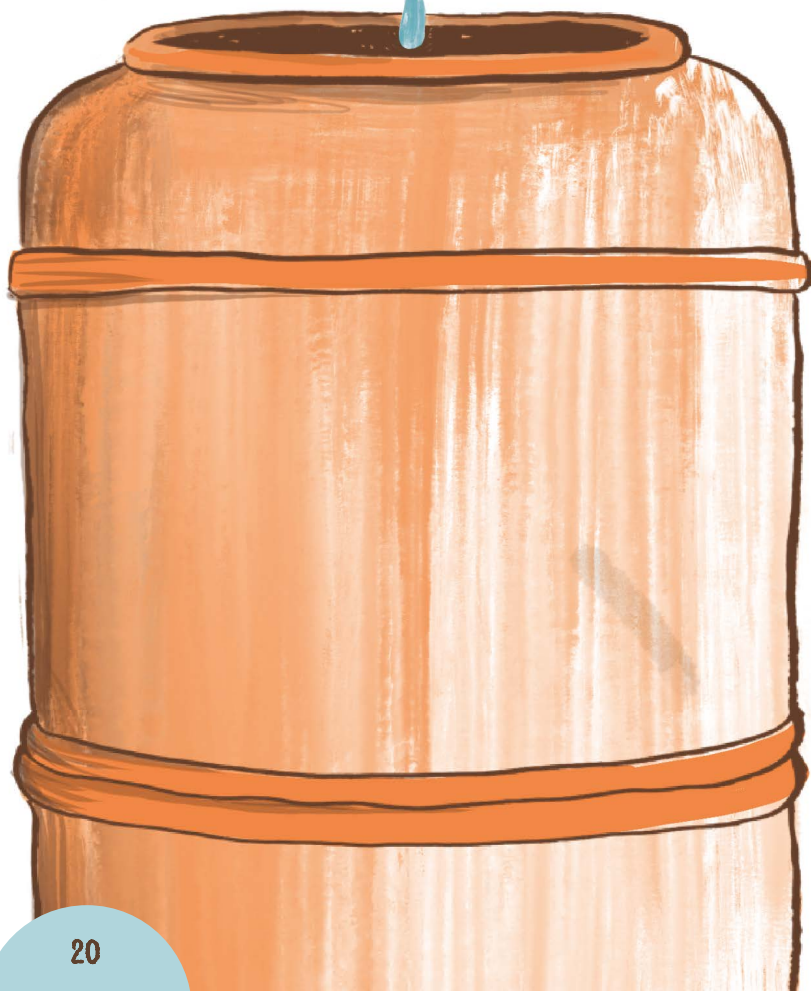
FILTRO DE BARRO 8 LITROS : 16 GOTAS



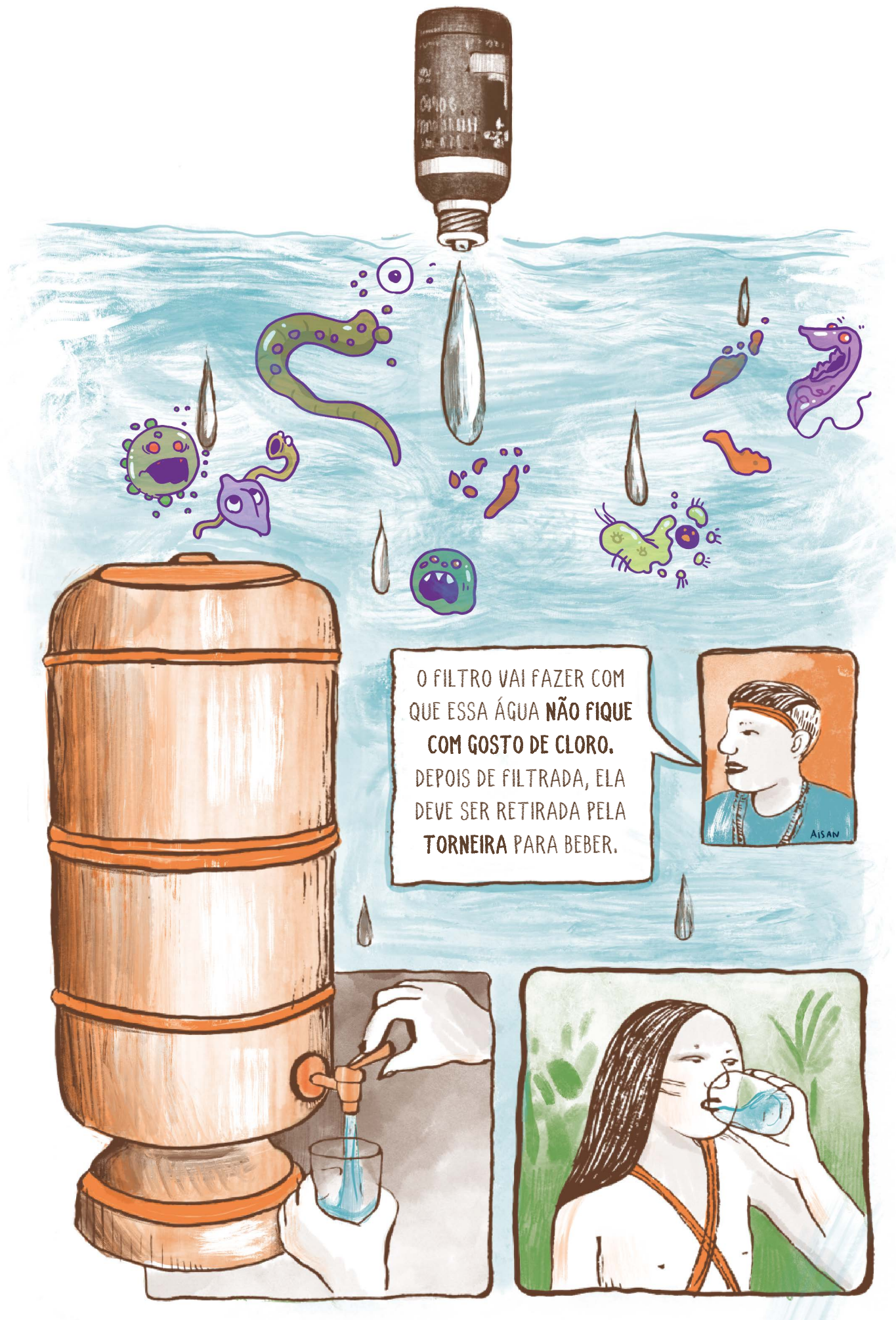
FILTRO DE BARRO 10 LITROS : 20 GOTAS



BALDE 20 LITROS : 40 GOTAS OU 1 COLHER DE CHÁ







O FILTRO VAI FAZER COM  
QUE ESSA ÁGUA **NÃO FIQUE**  
**COM GOSTO DE CLORO.**  
DEPOIS DE FILTRADA, ELA  
DEVE SER RETIRADA PELA  
**TORNEIRA PARA BEBER.**







OS MICRORGANISMOS  
CAUSADORES DE DOENÇAS  
TAMBÉM PODEM ESTAR  
NAS FEZES.



DEVEMOS DEIXAR AS FEZES LONGE DOS RIOS,  
DOS LOCAIS QUE PLANTAMOS E COMEMOS,  
ALÉM DE COBRÍ-LAS, PARA QUE ANIMAIS  
E PESSOAS NÃO ENCOSTEM. ELAS PODEM  
ATRAIR MOSCAS, BARATAS, INSETOS E  
OUTROS ANIMAIS QUE ESPALHAM DOENÇAS!







O AISAN TAMBÉM DEVE ORIENTAR A COMUNIDADE SOBRE A ESCOLHA DOS MELHORES LOCAIS PARA FAZER AS NECESSIDADES (LONGE DOS POÇOS, RIOS, ÁREAS DE PLANTIO E CIRCULAÇÃO DE PESSOAS) E PARA A CONSTRUÇÃO ADEQUADA DE FOSSAS ONDE HOVER BANHEIROS.



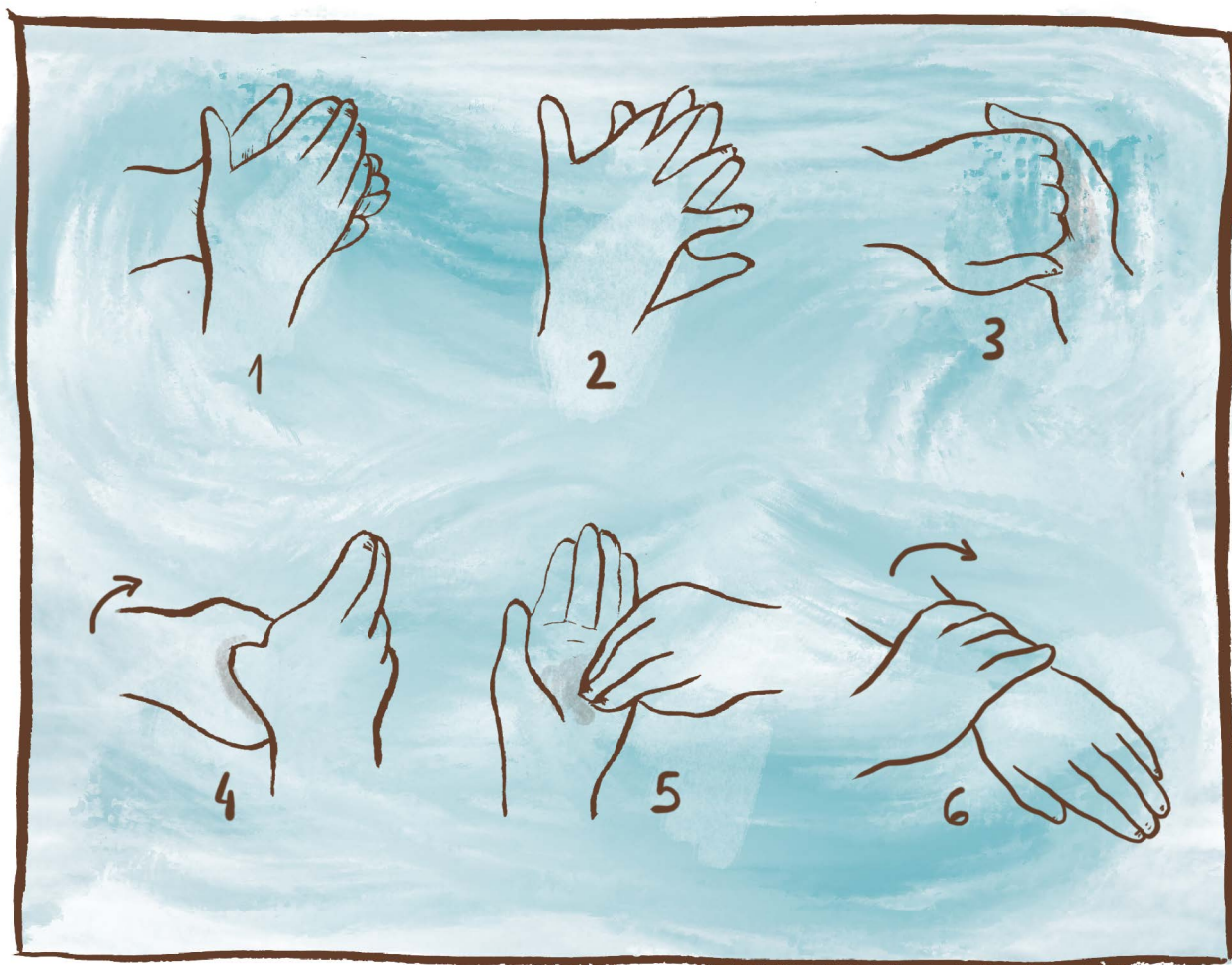


## LAVAR AS MÃOS

AS MÃOS PRECISAM SER LAVADAS  
POR PELO MENOS 20 SEGUNDOS, DEPOIS  
DE FAZER COCÔ, ROÇAR, BRINCAR COM  
ANIMAIS, MEXER NA TERRA, LIMPAR  
UMA CRIANÇA E CAÇAR.





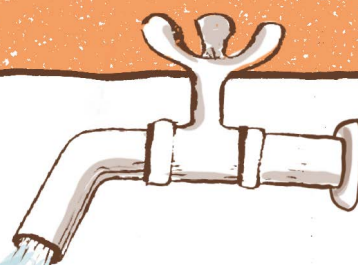






## PASSO-A-PASSO PARA LAVAR AS MÃOS

MOLHE SUAS MÃOS E, SE TIVER, PASSE SABÃO.



**1** ESFREGUE AS PALMAS DA MÃO UMA NA OUTRA.



**2** ESFREGUE A PALMA DE UMA MÃO COM AS COSTAS DA OUTRA MÃO.



**3** ESFREGUE OS NÓS DOS DEDOS DE UMA MÃO NA PALMA DA OUTRA MÃO.



**4** ESFREGAR OS POLEGARES, GIRANDO A PALMA DA MÃO EM TORNO DELES.



**5** ESFREGUE AS UNHAS DE UMA MÃO COM MOVIMENTOS CIRCULARES NA PALMA DA OUTRA MÃO.



**6** ESFREGUE PALMA DE UMA MÃO EM TORNO DO PUNHO DA OUTRA MÃO, FAZENDO MOVIMENTOS CIRCULARES.



APÓS LAVAR AS MÃOS, SEQUE COM UM PANO LIMPO OU DEIXE ELAS SECAREM NATURALMENTE. NÃO É RECOMENDADO SECAR NOS CABELOS OU NAS ROUPAS QUE ESTAMOS USANDO, POIS ESSAS SUPERFÍCIES NÃO ESTÃO LIMPAS.







## VETORES DE DOENÇAS



OS INSETOS, COMO MOSCAS  
E BARATAS, CARREGAM  
MICORGANISMOS QUE  
PODEM CAUSAR DOENÇAS  
POR ONDE PASSAM.







INSETOS POSSUEM MICRORGANISMOS E POR ISSO, PODEM TRANSMITIR DOENÇAS AO ENTRAREM EM CONTATO COM OS ALIMENTOS.



SEMPRE CUBRA OS ALIMENTOS PARA OS INSETOS NÃO POUSAREM.



ANTES DE COZINHAR OU COMER CRU, LAVE OS ALIMENTOS COM ÁGUA TRATADA.





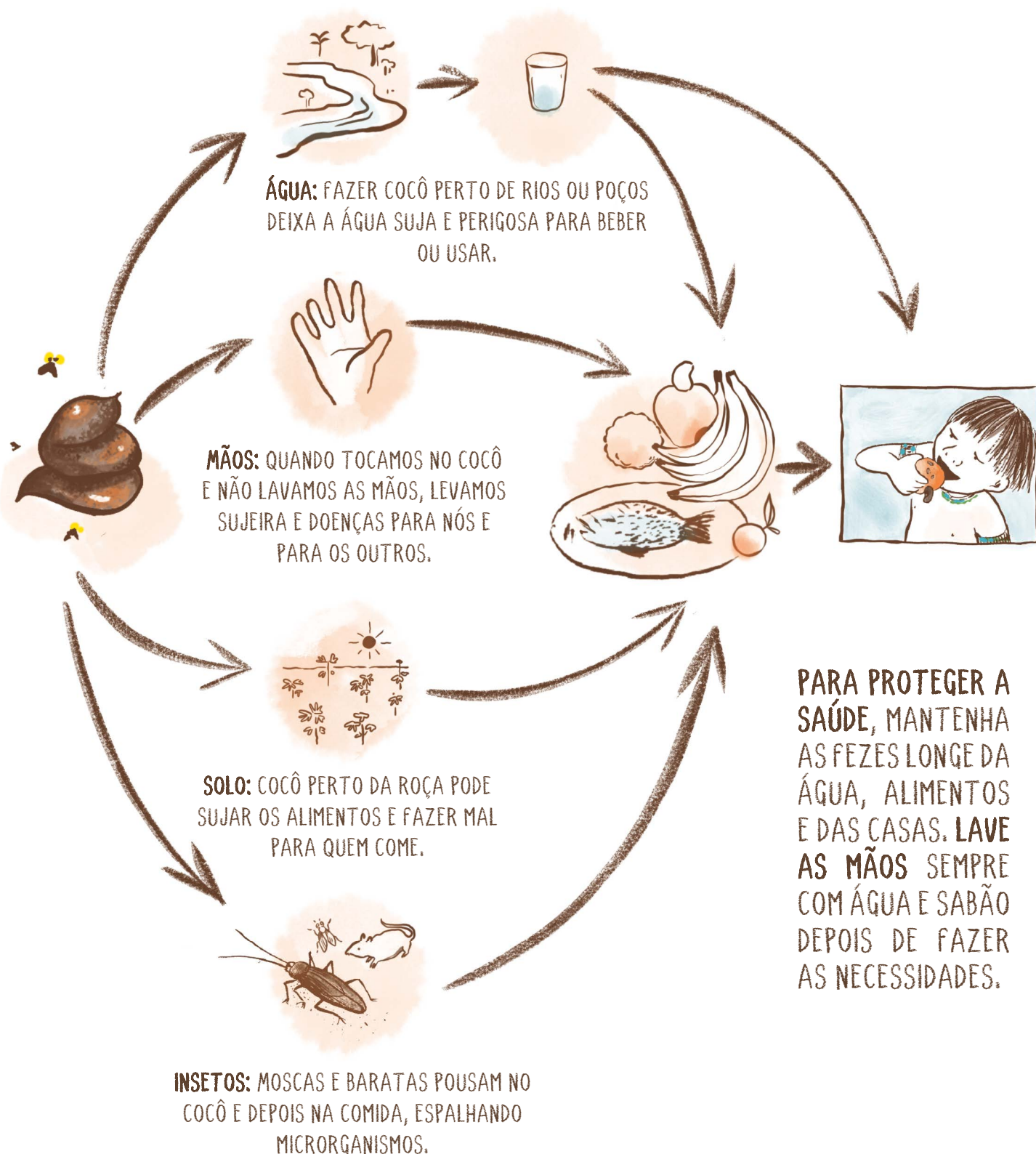
## ROTAS DE TRANSMISSÃO DE DOENÇAS

AGORA VAMOS REVISAR COMO AS DOENÇAS  
PODEM SER TRANSMITIDAS E PREVENIDAS  
COM AS AÇÕES DE SANEAMENTO BÁSICO?  
OS AISAN DEVEM CONHECER AS ROTAS  
DE TRANSMISSÃO E AS AÇÕES POSSÍVEIS  
PARA INTERROMPER O CICLO DE DOENÇA E  
PROMOVER SAÚDE.





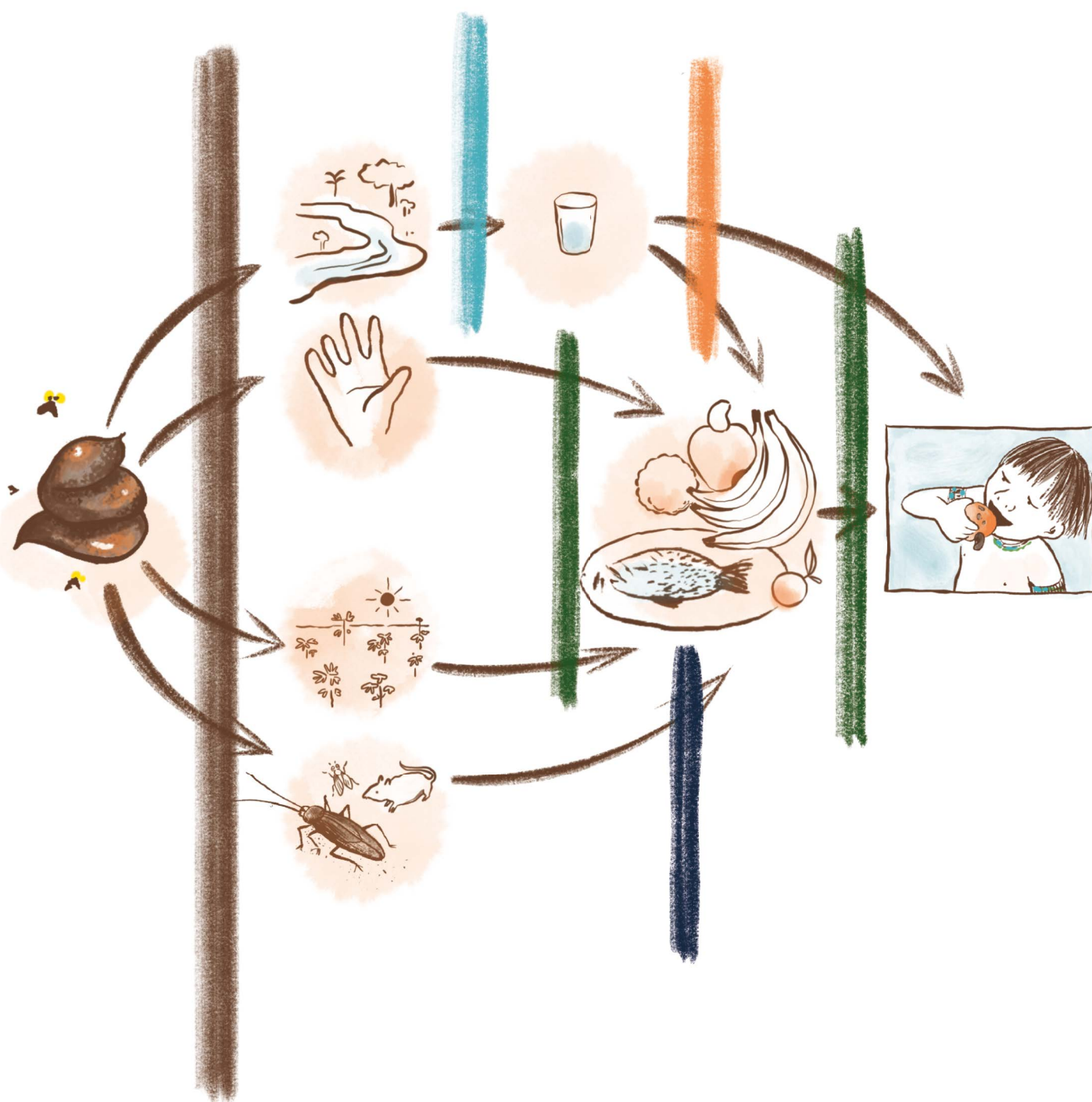
O DESENHO ABAIXO MOSTRA COMO AS FEZES PODEM CONTAMINAR E CAUSAR DOENÇAS. ELAS PODEM SUJAR A ÁGUA, AS MÃOS, OS INSETOS E OS ALIMENTOS.





## COMO EVITAR DOENÇAS

O DESENHO ABAIXO MOSTRA AS BARREIRAS QUE PODEMOS USAR PARA INTERROMPER AS ROTAS DE CONTAMINAÇÃO DE DOENÇAS. A DESTINAÇÃO ADEQUADA DAS FEZES, TRATAMENTO DE ÁGUA, LAVAGEM DE MÃOS E HIGIENE DOS ALIMENTOS SÃO AS PRINCIPAIS BARREIRAS QUE IMPEDEM A TRANSMISSÃO DE DOENÇAS E ESTÃO REPRESENTADAS PELAS LINHAS VERTICAIS COLORIDAS NO DESENHO. CADA COR CORRESPONDE A UM TIPO DE BARREIRA ESPECÍFICA, CUJA EXPLICAÇÃO ESTÁ DETALHADA NOS QUADROS COLORIDOS AO LADO.





**DESTINAÇÃO ADEQUADA DAS FEZES:** DEVEMOS MANTER AS FEZES LONGE DE RIOS, POÇOS E LOCAIS ONDE PLANTAMOS E COMEMOS. TAMBÉM DEVEMOS COBRIR-LAS PARA EVITAR A ATRAÇÃO DE MOSCAS, BARATAS E OUTROS ANIMAIS. A CONSTRUÇÃO DE BANHEIROS E FOSSAS ADEQUADAS TAMBÉM AUXILIA NA SEGURANÇA DO AMBIENTE.



**TRATAMENTO DA ÁGUA COLETIVO:** REALIZAR O TRATAMENTO DE ÁGUA, O MONITORAMENTO MENSAL DA QUALIDADE DA ÁGUA E GARANTIR QUE AS TORNEIRAS DO CHAFARIZ E SEU ENTORNO SEMPRE ESTEJAM LIMPOS.



**TRATAMENTO DE ÁGUA DOMICILIAR:** COLETAR A ÁGUA DE OLHOS DE ÁGUA OU NASCENTES MAIS PRESERVADAS E SEMPRE EM GARRAFAS LIMPAS E COM TAMPAS. E REALIZAR OS TRATAMENTOS DOMICILIARES, COMO DECANTAÇÃO E LITRO DE BARRO COM APLICAÇÃO DE HIPOCLORITO PARA GARANTIR UMA ÁGUA MAIS SEGURA.



**LAVAGEM DAS MÃOS:** LAVAR AS MÃOS COM ÁGUA E SABÃO DEPOIS DE USAR O BANHEIRO, TROCAR A FRALDA, ROÇAR, BRINCAR COM ANIMAIS, MEXER NA TERRA E CAÇAR E SEMPRE ANTES DE COMER, COZINHAR, AMAMENTAR OU ALIMENTAR UMA CRIANÇA. A LAVAGEM DE MÃOS DEVE SEGUIR OS SETE PASSOS DA CARTILHA PARA GARANTIR A HIGIENIZAÇÃO ADEQUADA.



**HIGIENE DOS ALIMENTOS:** PROTEGER A COMIDA COM TAMPA OU PANO LIMPO E EVITAR O CONTATO COM INSETOS MANTÉM OS ALIMENTOS LIVRES DE CONTAMINAÇÃO. E ANTES DE COZINHAR OU COMER CRU, LAVE SEMPRE OS ALIMENTOS COM ÁGUA TRATADA.





# ÁGUA DE CHUVA



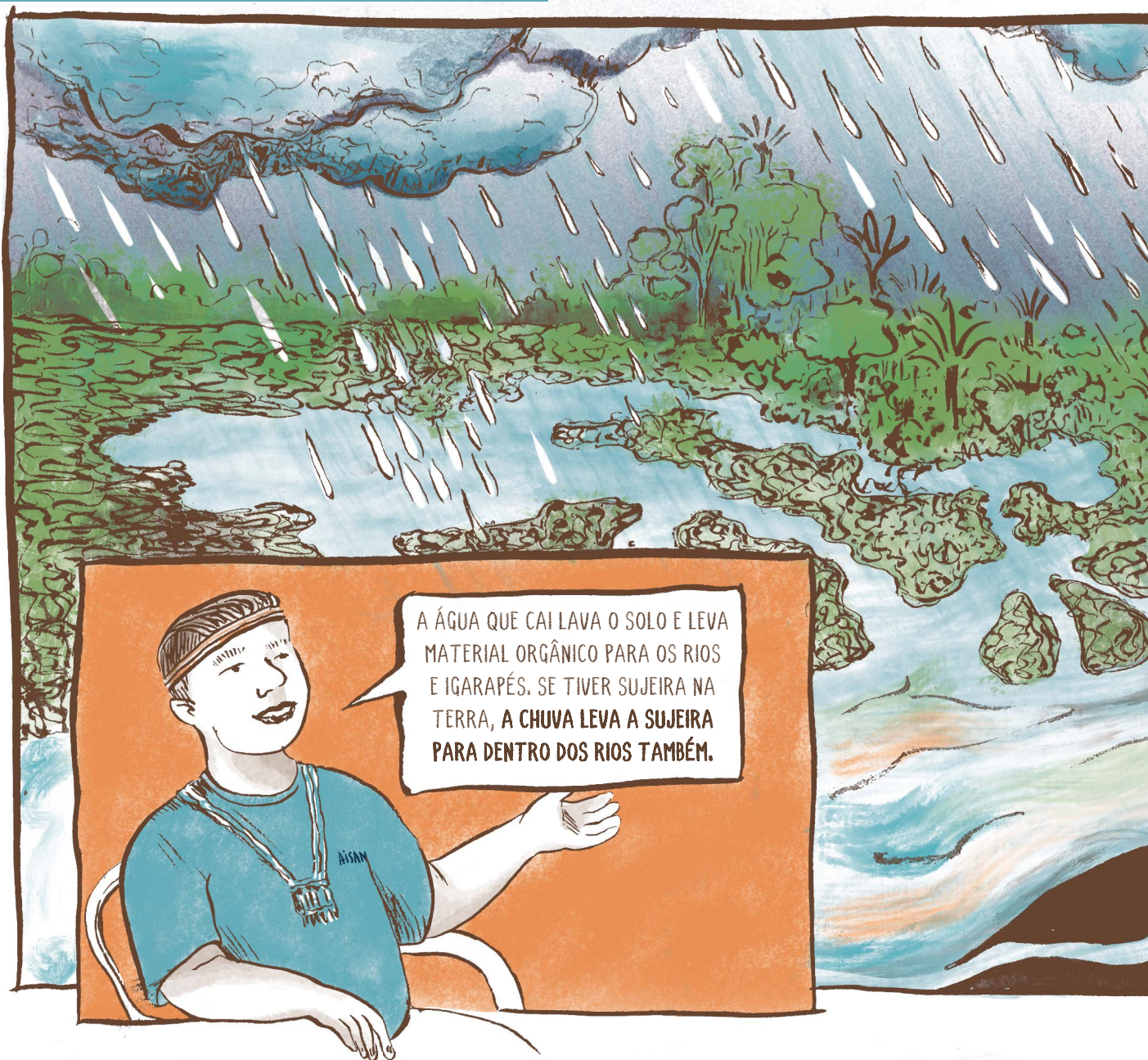
TODOS SABEMOS QUE A ÁGUA DA CHUVA É BOA  
PARA A COMUNIDADE E PARA TODO O PLANETA.  
MAS SE NÃO TOMARMOS ALGUNS CUIDADOS, ELA  
TAMBÉM PODE NOS CAUSAR PROBLEMAS.



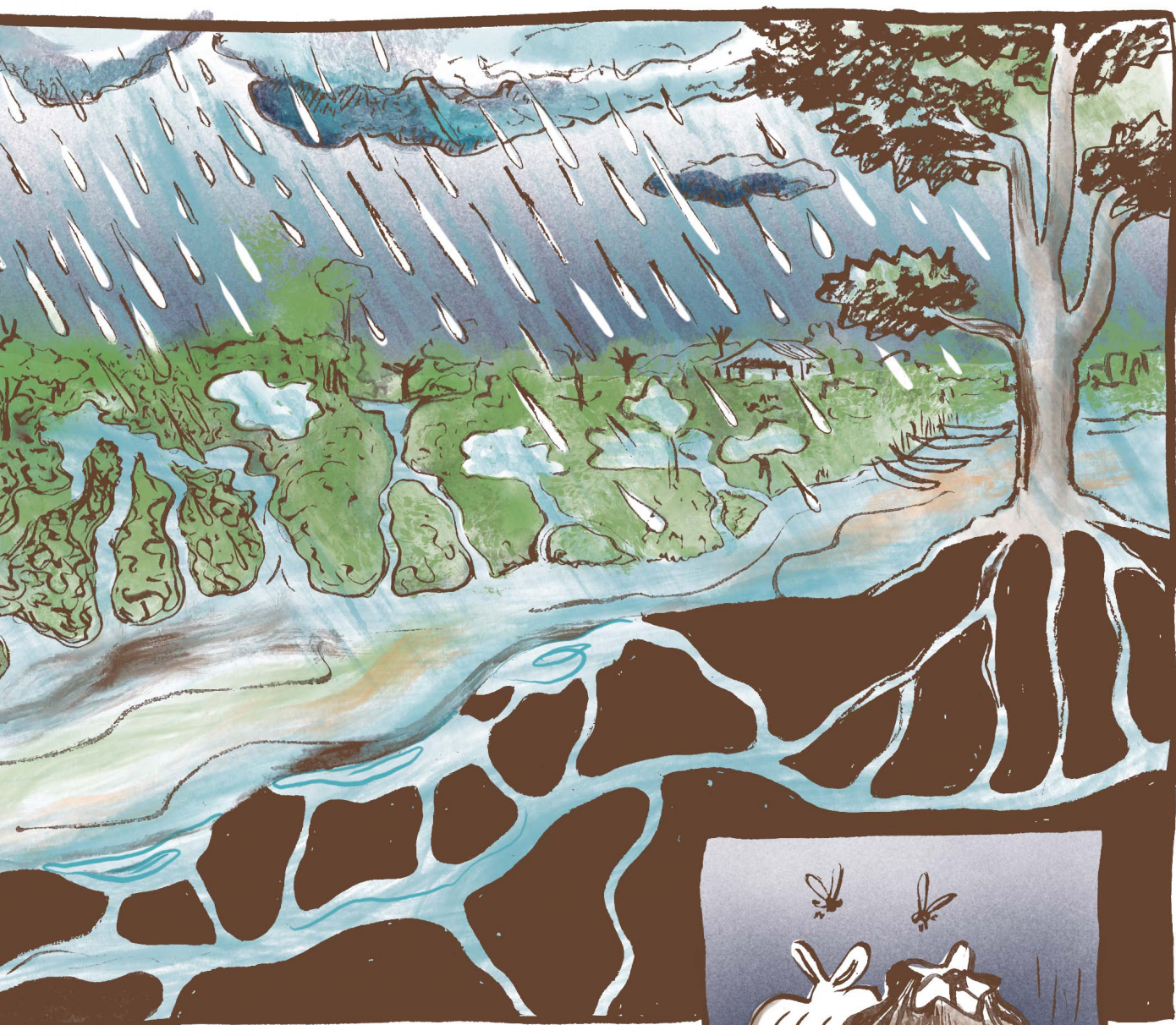




## CUIDADOS COM AS FONTES DE ÁGUA









O AISAN É UM PROFISSIONAL  
FUNDAMENTAL PARA A REALIZAÇÃO DAS  
ATIVIDADES DE SANEAMENTO BÁSICO QUE  
PREVINEM DOENÇAS E PROMOVEM SAÚDE NA  
COMUNIDADE.





AGORA VOU  
COMPARTILHAR  
TODO ESSE  
CONHECIMENTO  
COM A MINHA ALDEIA





