

MINISTÉRIO DA SAÚDE



MANUAL



HÓRUS

Sistema Nacional de Gestão
de Assistência Farmacêutica

MOVIMENTAÇÕES



Brasília – DF
2017

2017 Ministério da Saúde.



Esta obra é disponibilizada nos termos da Licença Creative Commons – Atribuição – Não Comercial – Compartilhamento pela mesma licença 4.0 Internacional. É permitida a reprodução parcial ou total desta obra, desde que citada a fonte.

A coleção institucional do Ministério da Saúde pode ser acessada, na íntegra, na Biblioteca Virtual em Saúde do Ministério da Saúde: <www.saude.gov.br/bvs>.

Tiragem: 1ª edição – 2017 – versão eletrônica

Elaboração, distribuição e informações:

MINISTÉRIO DA SAÚDE

Secretaria de Ciência, Tecnologia e Insumos Estratégicos

Departamento de Assistência Farmacêutica e Insumos

Estratégicos

Esplanada dos Ministérios, Bloco G, Ed. Sede, 8º andar

Sala AS 9

CEP: 70058-900 – Brasília/DF

Tel.: (61) 3315-3361

Site: www.saude.gov.br/horus

E-mail: horus.daf@saude.gov.br

Coordenação:

Heber Dobis Bernarde

Marco Antônio de Araújo Fireman

Marília Coelho Cunha

Renato Alves Teixeira Lima

Revisão técnica:

Alane Andreilino Ribeiro

Gabriel Gonçalves Okamoto

Ludmylla Flôrencio de Santana

Racham Hamedt

Rafael Santos Santana

Vera Lúcia Tierling

Elaboração de texto:

Alane Andreilino Ribeiro

Gabriel Gonçalves Okamoto

Racham Hamedt

Rafael Santos Santana

Vera Lúcia Tierling

Elaboração de texto (edição preliminar):

Clariça Rodrigues Soares

Giovana Garofalo

Jessé da Nóbrega Batista Azevedo

Karen Sarmento Costa

Lilian Azevedo Zollikofer

Lucélia Maria Abreu Pereira

Marcela Amaral Pontes

Patrícia Silveira Rodrigues

Paula Martins Santucci

Paulo Vítor Schultz

Suetônio Queiroz de Araújo

Thalison Henrique Souza Silva

Wendell Rodrigues Oliveira da Silva

Editora responsável:

MINISTÉRIO DA SAÚDE

Secretaria-Executiva

Subsecretaria de Assuntos Administrativos

Coordenação-Geral de Documentação e Informação

Coordenação de Gestão Editorial

SIA, Trecho 4, lotes 540/610

CEP: 71200-040 – Brasília/DF

Tels.: (61) 3315-7790 / 3315-7794

Site: <http://editora.saude.gov.br>

E-mail: editora.ms@saude.gov.br

Equipe editorial:

Normalização: Delano de Aquino Silva

Revisão: Khamila Silva e Tatiane Souza

Capa, ilustrações, projeto gráfico e diagramação:

Léo Gonçalves

As figuras constantes nos manuais são de autoria própria.

Ficha Catalográfica

Brasil. Ministério da Saúde. Secretaria de Ciência, Tecnologia e Insumos Estratégicos. Departamento de Assistência Farmacêutica e Insumos Estratégicos.

Hórus – Sistema Nacional de Gestão da Assistência Farmacêutica : manual 5 : movimentações [recurso eletrônico] / Ministério da Saúde, Secretaria de Ciência, Tecnologia e Insumos Estratégicos, Departamento de Assistência Farmacêutica e Insumos Estratégicos. – Brasília : Ministério da Saúde, 2017.
32 p. : il.

Modo de acesso: World Wide Web: <http://bvsmis.saude.gov.br/bvs/publicacoes/horus_assistencia_farmaceutica_manual5_movimentacoes.pdf>

ISBN 978-85-334-2553-8

1. Assistência farmacêutica. 2. Administração farmacêutica. I. Título.

CDU 615.1

Catalogação na fonte – Coordenação-Geral de Documentação e Informação – Editora MS – OS 2017/0582

Título para indexação:

HÓRUS – National Pharmaceutical Assistance Management System: manual 5: transactions

LISTA DE FIGURAS



Figura 1. Fluxo de movimentações.....	3
Figura 2. Atendimento de requisição – Passo 1	4
Figura 3. Atendimento de requisição – Passo 2	5
Figura 4. Atendimento de requisição – Passo 3	6
Figura 5. Atendimento de requisição – Passo 4	7
Figura 6. Requisição	8
Figura 7. Distribuição sem requisição – Passo 1	8
Figura 8. Distribuição sem requisição – Passo 2	9
Figura 9. Distribuição sem requisição – Passo 3	10
Figura 10. Distribuição sem requisição – Passo 4	11
Figura 11. Distribuição sem requisição – Passo 5	12
Figura 12. Documento de distribuição	13
Figura 13. Relatório de entradas e saídas	14
Figura 14. Documento de distribuição – Passo 1	15
Figura 15. Tela de entrada	15
Figura 16. Cadastro de lotes.....	16
Figura 17. Fluxo de requisição	17
Figura 18. Requisição ao almoxarifado	18
Figura 19. Requisição ao almoxarifado	19
Figura 20. Requisição ao almoxarifado, <i>status</i> solicitado	20
Figura 21. Requisição ao almoxarifado, consulta de requisição – Passo 1	20
Figura 22. Requisição ao almoxarifado, consulta de requisição – Passo 2	21
Figura 23. Requisição ao almoxarifado, consulta de requisição – Passo 3	22
Figura 24. Requisição para estabelecimento	23
Figura 25. Saídas diversas – Passo 1.....	25
Figura 26. Tipos de movimentação	25
Figura 27. Saídas diversas – Passo 2	28
Figura 28. Saídas diversas – Passo 3.....	29
Figura 29. Documento da saída	30
Figura 30. Saída para departamento	30
Figura 31. Demonstração da funcionalidade saída para departamento	31



Sistema Nacional de Gestão
de Assistência Farmacêutica

MOVIMENTAÇÕES

AGORA QUE VOCÊ JÁ
CONHECE COMO REALIZAR
ENTRADAS NO HÓRUS,
APRENDERÁ COMO
SÃO FEITAS AS
MOVIMENTAÇÕES



Antes de começar a conhecer as movimentações no Hórus é muito importante entender o fluxo de movimentações de medicamentos e insumos em todo município e/ou estado e identificar quais funcionalidades você deverá utilizar para registrar o seu fluxo, de acordo com o serviço que você trabalha.

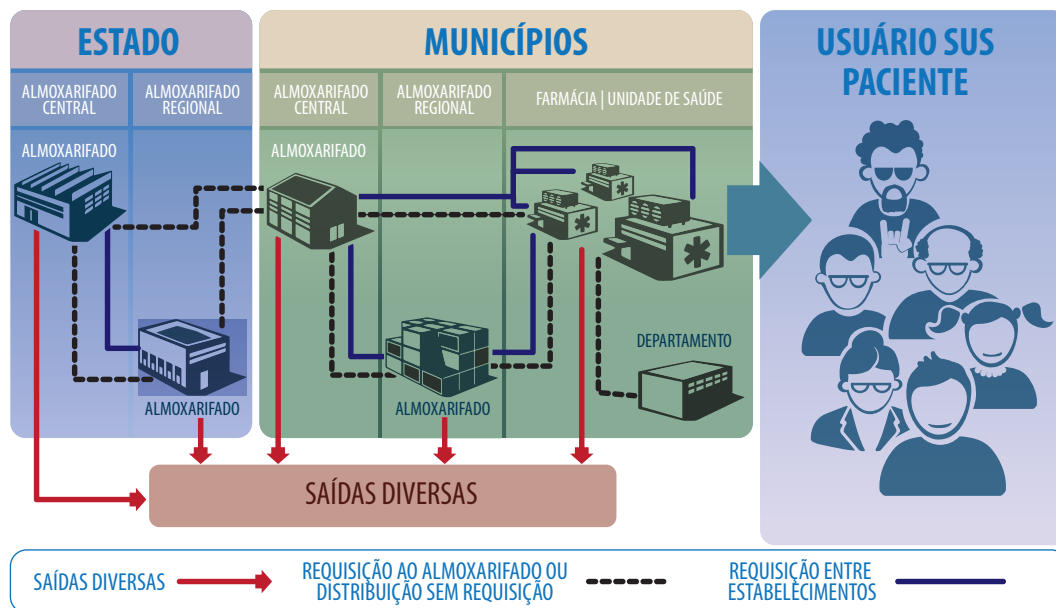
FIQUE
DE OLHO!

Pode não ser
necessário utilizar todas
as funcionalidades
demonstradas neste
Manual, em seu
estabelecimento
de saúde.



O sistema está configurado para registrar o percurso de produtos entre todos os estabelecimentos de saúde do estado e do município que armazenam, distribuem e/ou dispensam medicamentos, conforme representado na Figura 1.

Figura 1. Fluxo de movimentações



As funcionalidades do menu movimentações do Hórus são:

- ✓ Atender Requisição
- ✓ Distribuição sem Requisição
- ✓ Receber Distribuição
- ✓ Requisição
- ✓ Requisição entre Estabelecimentos
- ✓ Saída Diversa
- ✓ Saída para Departamento

1. Atender Requisição:

Utilizada para atender às solicitações de medicamentos e insumos realizadas pelos estabelecimentos por meio das funcionalidades "Requisição" e "Requisição entre Estabelecimentos".

Ao selecionar a movimentação "Atender Requisição", o sistema apresentará uma tela com os filtros destinados à pesquisa das requisições solicitadas ao estabelecimento atendente, conforme Figura 2.

Estabelecimento de saúde destino: Serão apresentados todos os estabelecimentos que podem realizar solicitação ao estabelecimento atendente.

Data do pedido: Período em que a requisição foi enviada pelo estabelecimento solicitante.

Número: Número da requisição enviada pelo estabelecimento solicitante.

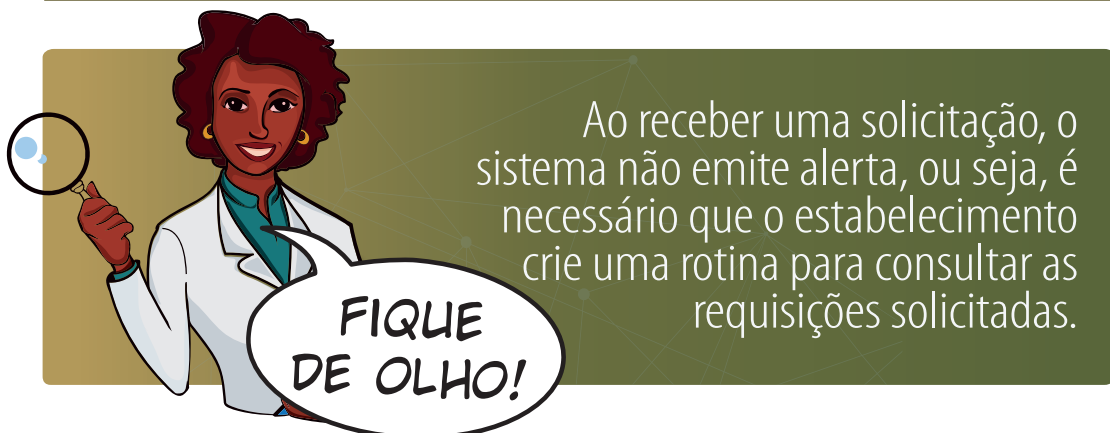
Status: Situação da requisição enviada pelo estabelecimento solicitante. As requisições que necessitam ser atendidas pelo estabelecimento atendente possuem *status* “Solicitado”.

Para realizar a pesquisa, preencha os filtros e clique em “Pesquisar”.

Para realizar a pesquisa das requisições enviadas ao estabelecimento atendente não é necessário que sejam preenchidos todos os filtros, porém quanto mais filtros preenchidos, mais específica é a consulta.

Figura 2. Atendimento de requisição – Passo 1

The screenshot displays the HÓRUS web application interface. At the top, it identifies the user as 'Operador: TREINAMENTO' with a 'Perfil: Gestor Municipal - I'. The system version is noted as 'Versão: 6.0 - 2014.06.25 1053'. A navigation bar includes links for 'Ajuda', 'Sair', and various menu items like 'PT 344/98', 'Dispensação', 'Entrada', 'Cadastro', 'Movimentações', 'Relatórios', 'Solicitações', 'URM', and 'Relatórios'. The main section is titled 'Atendimento de Requisição' and contains a search form with the following fields: 'Estabelecimento de Saúde Destino' (a dropdown menu), 'Data do Pedido' (two date pickers), 'Número' (a text input), and 'Status' (a dropdown menu). Below these fields are 'Pesquisar' and 'Limpar' buttons. A prominent red circular stamp on the right side of the interface reads 'Ambiente de treinamento TREINAMENTO - HÓRUS'.



Após realizar a pesquisa, o sistema apresentará uma tabela (Figura 3) contendo os seguintes dados que permitem o acompanhamento da requisição: número da requisição, data do pedido, a data de envio do pedido ao estabelecimento atendente (data de autorização), data de atendimento, situação (*status*) da requisição e o estabelecimento solicitante. Para atender à requisição, clique em “Editar”.

Figura 3. Atendimento de requisição – Passo 2

Operador: Perfil: Gestor Federal | [Ajuda](#) | [Sair](#) | Versão: 6.0 - 2014.11.26 1749

Estabelecimentos de Saúde: ALMOXARIFADO

PT 344/98 Dispensação Entrada Cadastro **Movimentação** Relatório Produto Solicitação URM Rel

Atendimento de Requisição

Estabelecimento de Saúde:

Destino:

Data do Pedido: -

Número:

Status:

Número	Data do Pedido	Data de Autorização	Data de Atendimento	Status	Estabelecimento de Saúde Solicitante	Ação
1104	12/02/2015	12/02/2015		SOLICITADO	ALMOXARIFADO MINISTÉRIO DA SAÚDE	

Ministério da Saúde - SGEP/DATASUS - SCTIE/DAF

Após clicar em “Editar” o sistema apresentará uma tela (Figura 4) com os dados da requisição, com os produtos e as quantidades solicitadas. Essa funcionalidade permite que o operador realize as seguintes funções:

“Atender todos automaticamente”: para atender todos os medicamentos da requisição com itens do estoque que vencem primeiro.

“Devolver para o solicitante”: caso verifique quantidades ou valores incorretos, esta funcionalidade permite devolver o pedido ao solicitante para que as alterações necessárias sejam realizadas. A justificativa da devolução pode ser informada no campo “Observação”.

“Atender”: Permite selecionar as opções “Automática” ou “Manual”. Automática: para retirar do estoque o lote do produto que vence primeiro. Manual: para selecionar o lote a ser retirado do estoque para atendimento da requisição.

“Não atender”: Caso não queira atender um ou mais produtos, clique nessa opção.

Figura 4. Atendimento de requisição – Passo 3

Operador: TREINAMENTO Perfil: Gestor Municipal - I [Ajuda](#) | [Sair](#) | Versão: 6.0 - 2014.06.25 1053

Estabelecimentos de Saúde: ALMOXARIFADO CENTRAL DE BRASILIA

PT 344/98 Dispensação Entrada Cadastro Movimentações Relatórios Solicitações URM Relatórios

Atendimento de Requisição

Número: 1063

Estabelecimento de Saúde Solicitante: FARMACIA CENTRAL HORUS

Status: SOLICITADO

Operador: TREINAMENTO

Observação:

Data do Pedido: 22/07/2014 16:08

Data de Autorização: 22/07/2014 16:41

Data de Atendimento: 22/07/2014 17:06

Produtos

Produto	Qtd. Solicitada	Unidade	Qtd. Atendida	Status Trâmite	Qtde. Estab. Solicitante	Qtde. Estab. Atendente	Ação
ATENOLOL 50 MG COMPRIMIDO	5000	COMP.		SOLICITADO	0	573940	
PARACETAMOL 500 MG COMPRIMIDO	2500	COMP.		SOLICITADO	0	22990	

☒ Atender Todos Automaticamente ☐ Devolver para o Solicitante Imprimir Voltar

Na requisição, é possível visualizar a quantidade do produto solicitado disponível no estoque do estabelecimento atendente (Qtde. Estab. Atendente) e no estoque do estabelecimento solicitante (Qtde. Estab. Solicitante).

Com estas informações é possível analisar se a quantidade solicitada deve ser atendida em sua totalidade, em quantidade superior ou inferior



Após o atendimento, observe que a quantidade em estoque do produto atendido no estabelecimento atendente foi atualizada. Verifique na tela que a movimentação de saída foi atendida (Figura 5). O sistema apresenta mensagem informando que os produtos foram atendidos "Baixa realizada com sucesso" e a situação (*status*) é alterada para "Atendido".

Figura 5. Atendimento de requisição – Passo 4

Operador: TREINAMENTO Perfil: Gestor Municipal - 1 [Ajuda](#) [Sair](#) | Versão: 6.0 - 2014.06.25 10:53

Estabelecimentos de Saúde: ALMOXARIFADO CENTRAL DE BRASILIA

PT 344/98 Dispensação Entrada Cadastro Movimentações Relatórios Solicitações URM Relatórios

Atendimento de Requisição

Baixa realizada com sucesso.

Número: 1063

Estabelecimento de Saúde Solicitante: FARMACIA CENTRAL HORUS

Status: ATENDIDO

Operador: TREINAMENTO

Observação:

Data do Pedido: 22/07/2014 16:08

Data de Autorização: 22/07/2014 16:41

Data de Atendimento: 22/07/2014 17:10

Produtos

Produto	Qtd. Solicitada	Unidade	Qtd. Atendida	Status Trâmite	Qtde. Estab. Solicitante	Qtde. Estab. Atendente	Ação
ATENOLOL 50 MG COMPRIMIDO	5000	COMP.	5000	ATENDIDO	0	568940	
PARACETAMOL 500 MG COMPRIMIDO	2500	COMP.	2500	ATENDIDO	0	20490	

[Imprimir](#) [Voltar](#)

O documento da saída pode ser impresso, clicando no botão "Imprimir".

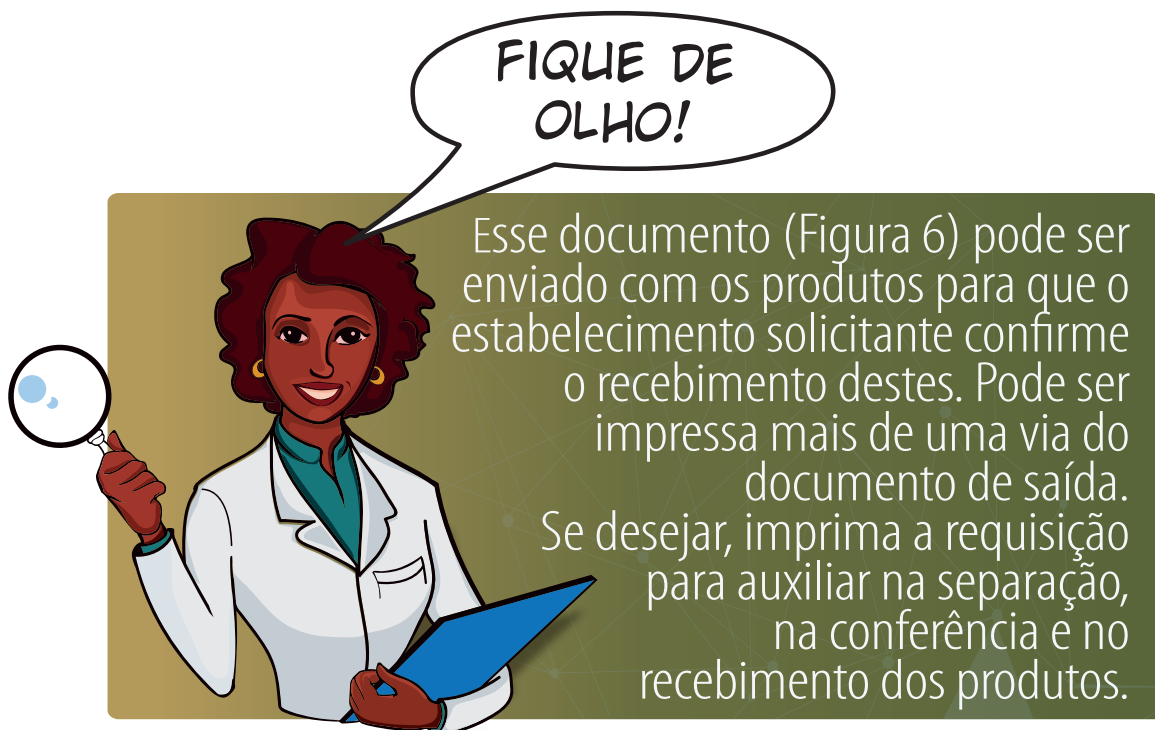


Figura 6. Requisição

BRASILIA - DF
PREFEITURA MUNICIPAL DE BRASILIA

ALMOXARIFADO CENTRAL DE BRASILIA

Saída

Nº Saída: 1059
Tipo de Saída: Distribuição sem Requisição
Solicitante: FARMACIA TREINAMENTO
Observação/Justificativa: REPOSIÇÃO DE ESTOQUE

Dt. Pedido: 01/07/2014
Dt. Atendimento: 01/07/2014

Localização Física	Programa de Saúde	Fabricante	Lote	Validade	Qtde Solicitada	Qtde Atendida	VI. Unitário	VI. Total
Produto: BER0287645 AMOXICILINA 50 MG/ML SUSPENSÃO ORAL 60 ML								
ESTANTE 1	ASSISTENCIA FARMACEUTICA BASICA	fioruz	298924	30/06/2015	50	50	1,2000000	60,00
						Total:	50	60,00
Produto: BR0837363 ATENOLOL 50 MG COMPRIMIDO								
ESTANTE 1	ASSISTENCIA FARMACEUTICA BASICA	fioruz	21898	30/07/2015	2.000	2.000	0,0200000	40,00
						Total:	2.000	40,00
Total Relatório:							2.050	100,00

Solicitado por: _____ Entregue por: _____ Recebido por: _____
Data: _____ Data: _____ Data: _____

2. Distribuição sem Requisição:

Funcionalidade utilizada para registro da distribuição de produtos pelo almoxarifado para os estabelecimentos de saúde que não realizaram a solicitação de produtos por meio do sistema Hórus.

Acesse o menu "Movimentação" e clique em "Distribuição sem Requisição". A seguinte tela será apresentada (Figura 7).

Figura 7. Distribuição sem requisição – Passo 1

HÓRUS Sistema Nacional de Gestão da Assistência Farmacêutica

Operador: _____ Perfil: _____ [Ajuda](#) | [Sair](#) | Versão: 6.0 - 2015.04.13 1655

Estabelecimentos de Saúde:

Cadastro **Entrada** **Movimentação** **PT 344/98** **Produto** **Dispensação** **Relatório** **URM**

Distribuição sem Requisição

Estabelecimento de Saúde Destino: *

Status:

Operador: _____

Observação:

Data do Pedido:

Data de Atendimento:

Produtos:

Produto	Qtd. a Distribuir	Unidade	Qtd. Atendida	Status Trâmite	Ação
<input type="text"/>	<input type="text"/>	<input type="text"/>	<input type="text"/>	INICIAL	<input type="text"/>

* - campos obrigatórios

Para iniciar a distribuição, selecione o estabelecimento de saúde de destino, ou seja, o local para onde serão enviados os produtos.

Lembre-se de que estarão disponíveis nesse combo somente os estabelecimentos que foram cadastrados previamente, conforme orientações no *Manual 3*.

Abaixo do campo "status", o sistema apresenta o nome do operador que registrou a movimentação.

No campo "Observação", se desejar, digite informação pertinente à distribuição. Clique no botão "Produtos" para inserir os produtos a serem distribuídos. Digite o nome do produto e clique no botão de busca (🔍). Selecione o produto desejado e digite a quantidade a distribuir. Caso deseje inserir outros produtos, clique no botão "Produtos +" e acrescente-os.

Em todas as movimentações, quando for necessário inserir novos produtos, basta repetir o mesmo processo e clique em "Salvar".

Repare que em todas as movimentações será gerado um número sequencial. No exemplo (Figura 8) foi gerado o número "1059".

Figura 8. Distribuição sem requisição – Passo 2

HÓRUS Sistema Nacional de Gestão da Assistência Farmacêutica

Operador: TREINAMENTO Perfil: Gestor Municipal - I [Ajuda] [Sair] | Versão: 6.0 - 2014.06.25 1053

Estabelecimentos de Saúde: ALMOXARIFADO CENTRAL DE BRASILIA

PT 344/98 Dispensação Entrada Cadastro Movimentações Relatórios Solicitações URM Relatóri

Distribuição sem Requisição

Número: 1059

Estabelecimento de Saúde Destino: FARMACIA TREINAMENTO

Status: INICIAL

Operador: TREINAMENTO

Observação: REPOSIÇÃO DE ESTOQUE

Data do Pedido: 01/07/2014 10:17

Data de Atendimento:

Produtos:

Produto	Qtd. a Distribuir	Unidade	Qtd. Atendida	Status Trâmite	Ação
AMOXICILINA 50 MG/ML SUSPENSÃO	50	FR.		INICIAL	[X] [✓] [✗]
ATENOLOL 50 MG COMPRIMIDO	2000	COMP.		INICIAL	[X] [✓] [✗]

[<] [=>] [F] [P] [D] [B] [S]

* - campos obrigatórios

[Salvar] [Atender Todos Automaticamente] [Imprimir] [XML] [Voltar]

ÁMBITO DE TREINAMENTO - HÓRUS

Para retirada dos produtos no estoque e finalização da distribuição há as seguintes opções:

Atender todos automaticamente: Funcionalidade que permite distribuir todos os produtos de uma única vez, retirando do estoque os lotes dos produtos que vencem primeiro.

No campo **Ação**, clicando em “excluir” é possível a exclusão de itens que se encontram com a situação (*status*) “Inicial”. Já clicando em “não atender” é possível o não atendimento do item. Clicando em “atender” é possível distribuir cada um dos produtos da requisição separadamente, selecionando as opções “Automática” ou “Manual”.

Automática: para retirar do estoque automaticamente o produto com lote que vence primeiro.

Manual: para selecionar o lote a ser retirado do estoque. Ao clicar em “Manual”, aparecem todos os lotes do produto existentes no estoque, conforme Figura 9. Digite a quantidade a ser retirada do lote selecionado e clique em “Salvar”.

Figura 9. Distribuição sem requisição – Passo 3

HÓRUS Sistema Nacional de Gestão da Assistência Farmacêutica

Operador: TREINAMENTO Perfil: Gestor Municipal - I [Ajuda](#) | [Sair](#) | Versão: 6.0 - 2014.06.25 1053

Estabelecimentos de Saúde: ALMOXARIFADO CENTRAL DE BRASILIA

PT 344/98 Dispensação Entrada Cadastro Movimentações Relatórios Solicitações URM Relatório

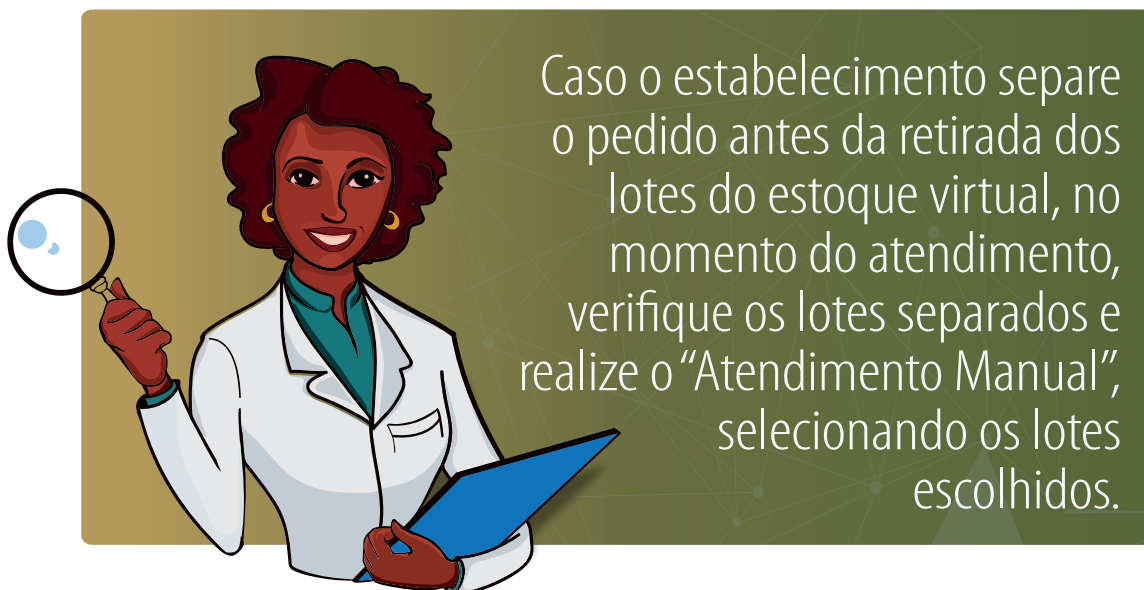
Baixa de Requisição

Número: 1059
 Data do Pedido: 01/07/2014
 Estabelecimento de Saúde Destino: FARMACIA TREINAMENTO
 Status: INICIAL
 Produto: ATENOLOL 50 MG COMPRIMIDO
 Qtd. Solicitada: 2000

[Voltar](#) [Salvar](#)

End. Estoque	Prog. Saúde	Nº Lote	Data de Validade	Saldo	Atendido
ESTANTE 1	ASSISTENCIA FARMACEUTICA BASICA	21898	30/07/2015	279940	2000
ESTANTE 1	ASSISTENCIA FARMACEUTICA BASICA	28373	30/08/2015	290000	
ESTOQUE	ASSISTENCIA FARMACEUTICA BASICA	678	30/09/2018	6000	

[1](#) [2](#) [3](#) [4](#) [5](#) [6](#) [7](#) [8](#) [9](#) [0](#) [F5](#) [F6](#) [F7](#) [F8](#) [F9](#) [F10](#) [F11](#) [F12](#)



Observe que a situação (*status*) do item é alterada para “Atendido”. Quando os *status* de todos os itens constarem como “Atendido”, a situação da movimentação também passará para “Atendido”, conforme demonstrado na Figura 10.

Figura 10. Distribuição sem requisição – Passo 4

Saúde
Ministério da Saúde

HÓRUS Sistema Nacional de Gestão da Assistência Farmacêutica

Operador: TREINAMENTO Perfil: Gestor Municipal - I [Ajuda](#) [Sair](#) | Versão: 6.0 - 2014.06.25 10:53

Estabelecimentos de Saúde: ALMOXARIFADO CENTRAL DE BRASILIA

PT 344/98 Dispensação Entrada Cadastro Movimentações Relatórios Solicitações URM Relatórios

Distribuição sem Requisição

Número: 1059

Estabelecimento de Saúde Destino: FARMACIA TREINAMENTO

Status: **ATENDIDO**

Operador: TREINAMENTO

Observação: REPOSIÇÃO DE ESTOQUE

Data do Pedido: 01/07/2014 10:17

Data de Atendimento: 01/07/2014 10:45

Produtos

Produto	Qtd. a Distribuir	Unidade	Qtd. Atendida	Status Trâmite	Ação
ATENOLOL 50 MG COMPRIMIDO	2000	COMP.	2000	ATENDIDO	
AMOXICILINA 50 MG/ML SUSPENSÃO C	50	FR.	50	ATENDIDO	

[Imprimir](#) [XML](#) [Voltar](#)

ambiente de treinamento
TREINAMENTO
HÓRUS

Caso seja necessário, o estorno do produto pode ser realizado, clicando em “Estornar” (Figura 11).

O estorno total da distribuição pode ser realizado por meio da tela de consulta. Para acessá-la, clique em “Consultar” e utilize um ou mais filtros disponibilizados para realizar a pesquisa. Posteriormente, clique em “Pesquisar”. O sistema apresentará uma tabela que contém dados sobre a movimentação registrada, além das opções:

Excluir: é permitida a exclusão das movimentações que não foram atendidas, ou seja, que possuem a situação (*status*) “Inicial”.

Estornar: permite o estorno total da movimentação registrada.

Editar: permite alteração dos dados da movimentação ainda não atendida. Caso um operador realize a edição deste registro, essa movimentação passará a ficar registrada em seu nome.

Copiar: permite fazer uma cópia da requisição. Essa possibilidade é útil para a realização de novas requisições, nas quais os dados podem ser apenas editados, sem necessidade de digitação de toda a requisição novamente.

Figura 11. Distribuição sem requisição – Passo 5

Operador: Perfil: [Ajuda](#) | [Sair](#) | Versão: 6.0 - 2015.06.15 1621

Estabelecimentos de Saúde:

Dispensação Entrada Cadastro **Movimentação** Relatório Solicitação URM

Distribuição sem Requisição

Estabelecimento de Saúde Destino: :: SELECIONE ::

Data do Pedido: 01/10/2014 - 24/06/2015

Número:

[Pesquisar](#) [Novo](#) [Limpar](#)

Número	Data do Pedido	Data de Atendimento	Status	Ação
372	24/06/2015	24/06/2015	ATENDIDO	
370	08/05/2015	08/05/2015	ATENDIDO	
369	08/05/2015	08/05/2015	ATENDIDO	
368	08/05/2015	08/05/2015	ATENDIDO	
365	26/02/2015	26/02/2015	ATENDIDO	
354	04/12/2014	04/12/2014	ATENDIDO	
351	04/12/2014	04/12/2014	ATENDIDO	
353	04/12/2014	04/12/2014	ATENDIDO	
352	04/12/2014	04/12/2014	ATENDIDO	Estornar
334	01/12/2014		INICIAL	Excluir

1 2

A tela de consulta está disponível em todas as funcionalidades do menu “Movimentação”.

Agora que o procedimento está finalizado, o documento da distribuição (Figura 12) pode ser impresso, clicando no botão “Imprimir”.

Figura 12. Documento de distribuição

BRASILIA - DF
TREINAMENTO BRASILIA

Quarta-feira 14 Outubro 2015
 Página 1 de 1

ALMOXARIFADO CENTRAL DE BRASILIA

Nº Saída: 1059
Tipo de Saída: Distribuição sem Requisição
Solicitante: ALMOXARIFADO CENTRAL TREINAMENTO
Observação/Justificativa: REPOSIÇÃO DE ESTOQUE

Saída
Dt. Pedido: 01/07/2014
Dt. Atendimento: 01/07/2014

Localização Física	Programa de Saúde	Fabricante	Lote	Validade	Qtde Solicitada	Qtde Atendida	VI. Unitário	VI. Total
Produto: BER0287645 AMOXICILINA 50 MG/ML SUSPENSÃO ORAL 60 ML								
Unidade: FR.								
ESTANTE 1	ASSISTENCIA FARMACEUTICA BASICA	fiooruz	288924	30/06/2015	50	50	1,2000000	60,00
						Total:	50	60,00
Produto: BR0267517 ATENOLOL 50 MG COMPRIMIDO								
Unidade: COMP.								
ESTANTE 1	ASSISTENCIA FARMACEUTICA BASICA	fiooruz	21898	30/07/2015	2.000	2.000	0,0200000	40,00
						Total:	2.000	40,00
Total Relatório:					2.050			100,00

Solicitado por:
Data:

Entregue por:
Data:

Recebido por:
Data:

FIQUE DE OLHO!

Caso os lotes dos produtos sejam separados posteriormente à retirada do estoque virtual, utilize esse documento (botão “Imprimir”) para auxiliar na separação destes.



O estorno de uma movimentação pode ser identificado no relatório “Entradas e Saídas”. Na Figura 13 é possível visualizar o registro da saída nº 6382 e, em seguida, o retorno da quantidade do produto para o estoque, apresentado no campo “Entradas”.

Figura 13. Relatório de entradas e saídas

ALMOXARIFADO SAÚDE

Quarta-feira 04 Fevereiro 2015

Página 1 de 5

Entradas e Saídas

01/01/2015 a 04/02/2015

Estabelecimento de ALMOXARIFADO SAÚDE

Data	Entradas				Saídas			
	Nº	Tipo de Movimentação	Qtde.	Valor	Nº	Tipo de Movimentação	Qtde.	Valor
Produto: ÁCIDO ACÉTICO 5 % SOLUÇÃO 50 ML					Unidade: FR. Estoque Atual: 138 Valor 13,80			
27/01/2015					6381	SAÍDA POR AJUSTE DE ESTOQUE -	10	1,00
27/01/2015					6382	SAÍDA PARA ESTABELECIMENTO DE SAÚDE - FARMÁCIA CENTRAL DE	10	1,00
27/01/2015	6382	ESTORNO DE SAÍDA PARA ESTABELECIMENTO DE SAÚDE	10	1,00				
Total:			10	1,00			20	2,00

3. Receber Distribuição:

Esta é uma opção utilizada para dar entrada nos produtos que foram enviados via Hórus por outros estabelecimentos, por meio das funcionalidades "Atender requisição" e "Distribuição sem Requisição".

Ao selecionar a movimentação "Receber Distribuição", o sistema apresentará uma tela com os filtros destinados à pesquisa das requisições que foram atendidas. A pesquisa pode ser realizada pela "Data do pedido", "Número do pedido" ou "Situação" (*status*).

Caso o almoxarifado tenha entregado o documento do atendimento da requisição impresso com os produtos, o número da distribuição constará nesse documento, o que facilitará a pesquisa.

A conferência dos produtos pode ser realizada utilizando o documento impresso ou por meio de consulta à tela do sistema, clicando em "Entrada", conforme indicado na Figura 14.



Figura 14. Documento de distribuição – Passo 1

HÓRUS Sistema Nacional de Gestão da Assistência Farmacêutica

Operador: Perfil:Gestor Master Federal | [Ajuda](#) | [Sair](#) | Versão:6.0 - 2015.02.12 1502

Estabelecimentos de Saúde: PT 344/98 Entrada Cadastro Solicitação Dispensação Movimentação URM Relatório Produto Ca

Receber Distribuição

Data do Pedido: 21/05/2014 - 15:55:22

Número: 5858

Status: ATENDIDO

[Pesquisar](#) [Limpar](#)

Número	Data do Pedido	Data de Autorização	Data de Atendimento	Status	Ação
5858	21/05/2014 15:55:22	21/05/2014 15:56:12	21/05/2014 16:24:00	ATENDIDO	Entrada
5832	16/05/2014 19:58:30	16/05/2014 19:58:30	16/05/2014 20:01:33	ATENDIDO	Entrada
5829	16/05/2014 19:47:28	16/05/2014 19:47:28	16/05/2014 00:00:00	ATENDIDO	Entrada
5824	16/05/2014 19:07:30	16/05/2014 19:11:08	16/05/2014 19:09:38	ATENDIDO	Entrada
5794	29/04/2014 14:11:28	29/04/2014 14:12:52	29/04/2014 14:17:05	ATENDIDO	Entrada
5355	27/03/2013 14:29:11	27/03/2013 14:29:40	27/03/2013 14:30:42	ATENDIDO	Entrada

Logo após a coluna "Ação" você deverá clicar em entrada (Figura 14), abrirá uma tela com todos os produtos atendidos da requisição selecionada, conforme demonstrado na Figura 15.

Figura 15. Tela de entrada

HÓRUS Sistema Nacional de Gestão da Assistência Farmacêutica

Operador: Perfil:Gestor Master Federal | [Ajuda](#) | [Sair](#) | Versão:6.0 - 2015.02.12 1502

Estabelecimentos de Saúde: PT 344/98 Entrada Cadastro Solicitação Dispensação Movimentação URM Relatório Produto

Entrada

Nº Entrada: 1784

Status Trâmite: NÃO-ARMAZENADO

Valor Total: 10.00

Data Recebimento: 12/02/2015

Observação:

[Salvar](#) [Voltar](#) [Armazenar](#)

Cód. Produto	Produto	VI. Unitário	Unidade	N° Lote	Fabricante	Data Validade	Status Bloqueio	Qtd.	Ação
BR0267778	PARACETAMOL 500 MG COMPRIMIDO - EE	1,00	COMPRIMIDO	013	VIBROMED DISTRIBUIDORA DE MATERIAL HOSPITALAR LTDA.	18/08/2014	N	3	Ed
BR0267778	PARACETAMOL 500 MG COMPRIMIDO - EE	1,00	COMPRIMIDO	231325	BAYER	13/02/2015	N	7	Ed

Na tela da entrada (Figura 15), clique em “Editar” para preencher ou alterar o “Programa de Saúde”, “Quantidade” ou “Localização Física”, clique em “Salvar” para atualizar as informações e, em “Voltar”, para ter acesso aos dados de outros produtos da requisição.

Ao alterar a quantidade dos produtos recebidos, o sistema apresenta a mensagem “A quantidade foi alterada, descreva o motivo no campo Observação”, conforme demonstrado na Figura 16.

Figura 16. Cadastro de lotes

HÓRUS Sistema Nacional de Gestão da Assistência Farmacêutica

Operador: Perfil: Gestor Master Federal | [Ajuda](#) | [Sair](#) | Versão: 6.0 - 2015.02.12 1502

Estabelecimentos de Saúde: PT 344/98 | Entrada | **Cadastro** | Solicitação | Dispensação | Movimentação | URM | Relatório | Produto

Cadastro de Lotes

A quantidade foi alterada, descreva o motivo no campo Observação

Nº Entrada: 1784
 Nº Documento:
 Cód. Produto: BR0267778
 Produto: PARACETAMOL 500 MG COMPRIMIDO - EE
 Vl. Unitário: R\$ 1,00
 Fabricante: 39543343000138 - VIBROMED DISTRIBUIDORA DE MATERIAL HOSPITALAR LTDA.
 Nº Lote: 013
 Fator Embalagem: 1 *
 Data Validade: 18/06/2014
 Observação:
 Status Bloqueio: ☐ Sim ☒ Não
 Data Bloqueio:
 Programa Saúde:

Programa Saúde	Quantidade	Localização Física	Ação
ESTRATÉGICOS	1	ARMARIO DE CONTROLADOS-PORTARIA 344/98	

Salvar Voltar

* - campos obrigatórios

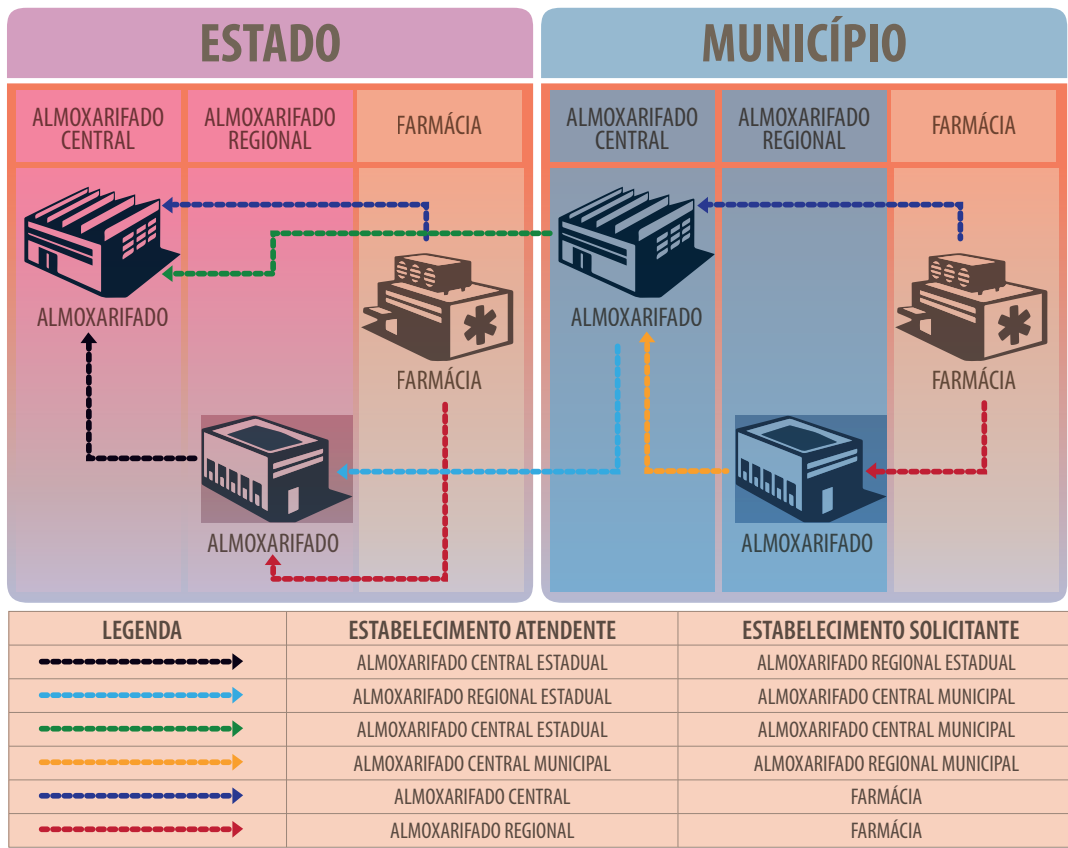
Após a conferência e/ou correção dos dados, é necessário clicar no botão “voltar” e, em seguida, no botão “armazenar” para que os produtos sejam inseridos no estoque da farmácia/unidade de saúde. O sistema apresenta a mensagem “Entrada armazenada com sucesso”.



4. Requisição:

Essa funcionalidade possibilita realizar a solicitação de produtos ao almoxarifado. Conforme demonstrado na Figura 17, esta funcionalidade poderá ser utilizada nas seguintes situações:

Figura 17. Fluxo de requisição



Ao selecionar a funcionalidade “Requisição” no menu “Movimentação”, a seguinte tela será apresentada (Figura 18).

Figura 18. Requisição ao almoxarifado

The screenshot displays the HÓRUS Sistema Nacional de Gestão da Assistência Farmacêutica interface. At the top, there's a header with the 'Saúde' logo and 'Ministério da Saúde'. Below this, the system name 'HÓRUS' and 'Sistema Nacional de Gestão da Assistência Farmacêutica' are shown. A navigation bar includes links for 'Operador:', 'Perfil:', 'Ajuda', 'Sair', and version information 'Versão: 6.0 - 2015.04.17 0754'. A menu bar contains options like 'PT 344/98', 'Entrada', 'Cadastro', 'Solicitação', 'Dispensação', 'Movimentação', 'URM', 'Relatório', and 'Produto'. The main section is titled 'Requisição ao Almoxarifado'. It contains several form fields: 'Estabelecimento' with a dropdown menu labeled ':: SELECIONE ::', 'Atendente', 'Status' with a dropdown showing 'INICIAL', 'Operador', 'Grade de Distribuição' with radio buttons for 'Não' and 'Sim', and a large 'Observação' text area. Below these are date pickers for 'Data do Pedido' (showing 17/04/2015 16:58) and 'Data de Atendimento'. A 'Produtos' section is at the bottom. A legend indicates '* - campos obrigatórios'. At the bottom of the form are 'Salvar' and 'Consultar' buttons. The footer shows 'Ministério da Saúde - SGEP/DATASUS - SCTIE/DAF'.

A seguir estão as orientações para realizar o pedido:

Estabelecimento Atendente: Selecione o estabelecimento que atenderá à requisição. Estarão disponíveis apenas os estabelecimentos que foram cadastrados, no menu “Cadastro”, com o tipo de estabelecimento “Almoxarifado Central/CAF”, “Almoxarifado Regional/Regional de Saúde”, de esfera “Municipal” ou “Estadual”, conforme orientado no *Manual 3*

Produto: Digite o nome do produto, clique no botão de busca (ícone lupa) e selecione o produto desejado. Digite a quantidade solicitada. Para incluir mais produtos, clique em “Produtos (+)” e digite o nome do produto. Após incluir os produtos que deseja solicitar, clique no botão “Salvar”. Observe que é gerado um número da Requisição.

ATENÇÃO!

Durante a inclusão dos produtos na requisição, é importante clicar em “Salvar”. Assim, se ocorrer oscilações na internet, as informações salvas estarão disponíveis na tela de consulta.



Figura 19. Requisição ao almoxarifado

HÓRUS Sistema Nacional de Gestão da Assistência Farmacêutica

Operador: FICTÍCIO PEREIRA DA SILVA Perfil: Farmácia/Unidade de Saúde I | [Ajuda](#) | [Sair](#) | Versão: 6.1.0 - 2017.10.05 1040

Estabelecimentos de Saúde: FARMACIA DE TREINAMENTO EAD

Dispensação Entrada Cadastro Movimentação Relatório Solicitação URM

Requisição ao Almoxarifado

Dados inseridos com sucesso!

Número: 53963

Estabelecimento Atendente: ALMOXARIFADO DE TREINAMENTO EAD *

Status: INICIAL

Operador: FICTÍCIO PEREIRA DA SILVA

Grade de Distribuição: ☒ Não ☐ Sim *

Observação:

Data do Pedido: 16/11/2017 10:59

Data de Atendimento:

Produtos:

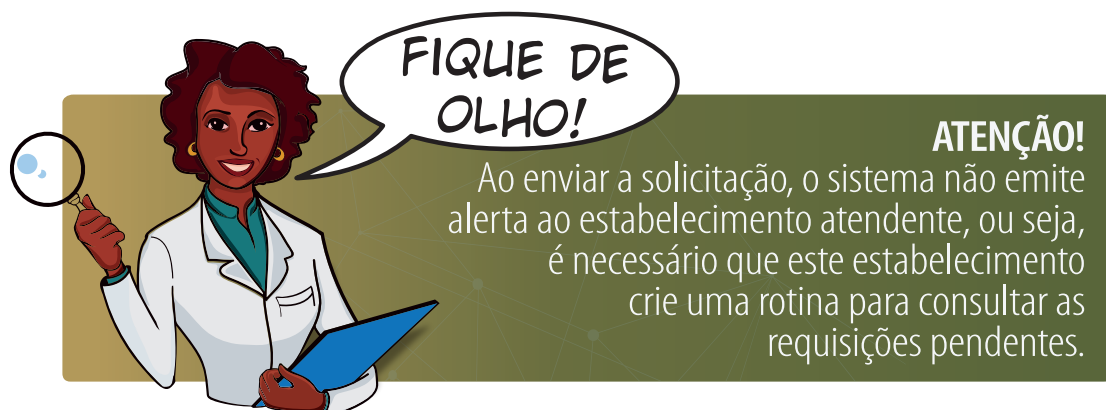
Produto	Unidade	Estoque Atual	Qty. Solicitada	Qty. Atendida	Situação	Ação
CAPTAPRIL 12,5 MG COMPRIMIDO	COMP.	5000	5000		INICIAL	

* - campos obrigatórios

[Salvar](#) [Enviar Requisição](#) [Voltar](#)

Ministério da Saúde - SGEP/DATASUS - SCTIE/DAF

Para finalizar a solicitação, clique no botão "Enviar requisição". Ao enviar a solicitação, o sistema não permite a inclusão de novos produtos ou alteração das quantidades dos produtos já solicitados.



Observe na Figura 20 que a situação (*status*) da requisição é alterada para "Solicitado"

Figura 20. Requisição ao almoxarifado, *status* solicitado

HÓRUS Sistema Nacional de Gestão da Assistência Farmacêutica

Operador: TREINAMENTO Perfil: Gestor Municipal - I [Ajuda](#) | [Sair](#) | Versão: 6.0 - 2014.06.25 1053

Estabelecimentos de Saúde: FARMACIA CENTRAL HORUS

PT 344/98 Dispensação Entrada Cadastro Movimentações Relatórios Solicitações URM Relatórios

Requisição ao Almoxarifado

Número: 1063

Estabelecimento: ALMOXARIFADO CENTRAL DE BRASÍLIA

Atendente:

Status: SOLICITADO

Operador: TREINAMENTO

Observação:

Data do Pedido: 22/07/2014 16:08

Data de Autorização: 22/07/2014 16:41

Data de Atendimento:

Produtos

Produto	Unidade	Qtd. Solicitada	Qtd. Atendida	Status Trâmite
ATENOLOL 50 MG COMPRIMIDO	COMP.	5000		SOLICITADO
PARACETAMOL 500 MG COMPRIMIDO	COMP.	2500		SOLICITADO

Para facilitar a elaboração de outra requisição, é possível copiar uma requisição já cadastrada. Para copiar a requisição, acesse novamente a tela de Requisição e clique no botão "Consultar". Digite os filtros desejados e clique em "Pesquisar" (Figura 21).

Figura 21. Requisição ao almoxarifado, consulta de requisição – Passo 1

HÓRUS Sistema Nacional de Gestão da Assistência Farmacêutica

Operador: TREINAMENTO Perfil: Gestor Municipal - I [Ajuda](#) | [Sair](#) | Versão: 6.0 - 2014.06.25 1053

Estabelecimentos de Saúde: FARMACIA CENTRAL HORUS

PT 344/98 Dispensação Entrada Cadastro Movimentações Relatórios Solicitações URM Relatórios

Requisição ao Almoxarifado

Data do Pedido: [] - []

Número: []

Status: :: SELECIONE ::

Pesquisar Novo Limpar

Ministério da Saúde - SGEP/DATASUS - SCTIE/DAF

O sistema apresentará uma tabela que contém dados sobre a movimentação registrada, além das opções (Figura 22):

Copiar: Permite salvar uma nova movimentação a partir da cópia dos dados de uma já registrada.

Visualizar: Permite acessar os dados de uma movimentação atendida.

Entrada: Permite consultar os produtos armazenados

Imprimir: Permite imprimir o relatório da requisição realizada.

Figura 22. Requisição ao almoxarifado, consulta de requisição – Passo 2

Número	Data do Pedido	Data de Autorização	Data de Atendimento	Status	Ação
1102	11/02/2015 15:40	11/02/2015 15:41	11/02/2015 15:46	ARMAZENADO	   

Após clicar em “copiar”, no qual o *status* da requisição se encontra em “inicial”, são exibidos todos os produtos da requisição copiada e suas quantidades, conforme demonstrado na Figura 27. Nesse momento, pode-se incluir ou excluir produtos e, também, alterar a quantidade a ser solicitada.

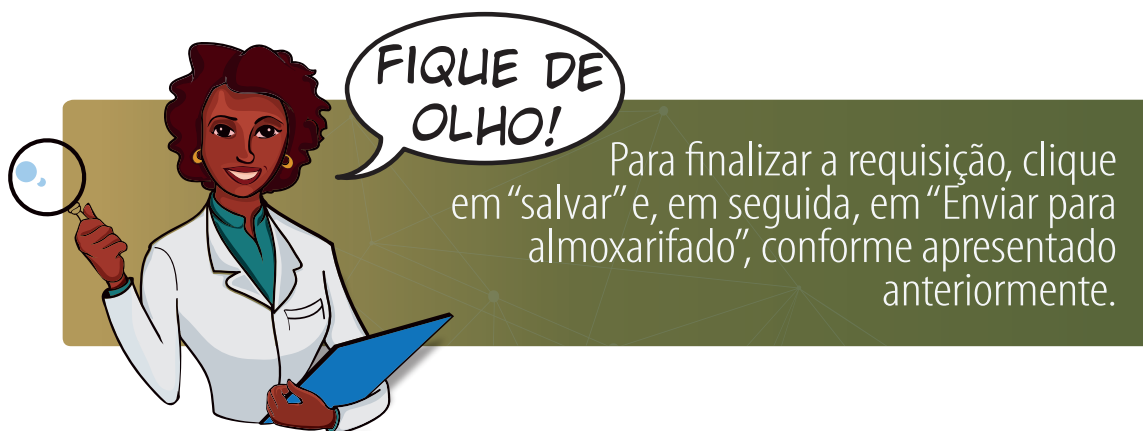
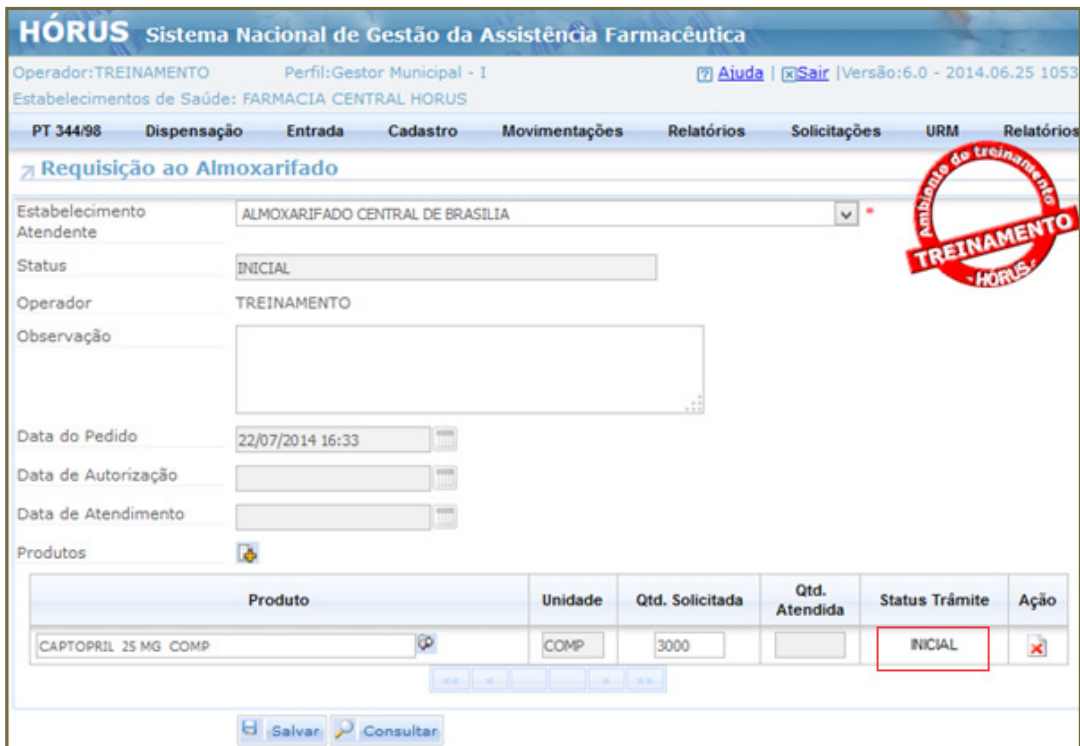


Figura 23. Requisição ao almoxarifado, consulta de requisição – Passo 3


HÓRUS Sistema Nacional de Gestão da Assistência Farmacêutica

Operador: TREINAMENTO Perfil: Gestor Municipal - I [Ajuda](#) | [Sair](#) | Versão: 6.0 - 2014.06.25 1053

Estabelecimentos de Saúde: FARMACIA CENTRAL HORUS

PT 344/98 Dispensação Entrada Cadastro Movimentações Relatórios Solicitações URM Relatórios

Requisição ao Almoxarifado

Estabelecimento: ALMOXARIFADO CENTRAL DE BRASILIA

Status: INICIAL

Operador: TREINAMENTO

Observação:

Data do Pedido: 22/07/2014 16:33

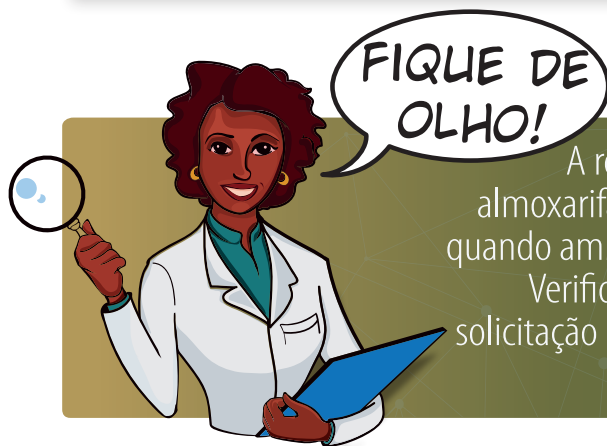
Data de Autorização:

Data de Atendimento:

Produtos:

Produto	Unidade	Qtd. Solicitada	Qtd. Atendida	Status Trâmite	Ação
CAPTOPRIL 25 MG COMP	COMP	3000		INICIAL	

[Salvar](#) [Consultar](#)



A requisição de produtos da farmácia ao almoxarifado só pode ser realizada pelo Hórus, quando ambos estão com o sistema implantado. Verifique na tabela a seguir o fluxo de uma solicitação realizada por meio da funcionalidade “Requisição ao Almoxarifado”:

Passo	Ação/funcionalidade	Onde é executado
1º	Requisição ao Almoxarifado	Farmácia/Unidade de Saúde
2º	Atender Requisição	Almoxarifado/CAF ou Almoxarifado Regional
3º	Receber Requisição	Farmácia/Unidade de Saúde

5. Requisição entre Estabelecimentos:

Essa funcionalidade permite que estabelecimentos do mesmo tipo se comuniquem. Por meio dessa funcionalidade uma Farmácia/Unidade de Saúde pode realizar uma requisição para outra Farmácia/Unidade de Saúde.

Ao selecionar a movimentação "Requisição entre Estabelecimentos", o sistema apresentará a tela conforme Figura 24:

Estabelecimento de saúde atendente: Serão apresentados todos os estabelecimentos que podem receber solicitação. Estarão disponíveis nesse combo os estabelecimentos que foram cadastrados, no menu Cadastro, com o tipo de estabelecimento **"Farmácia/Unidade de saúde"**, conforme visto no *Manual 3*.

Produto: Digite o nome do produto, clique no botão de busca (🔍) e selecione o produto desejado. Digite a quantidade solicitada e clique no botão **"Salvar"**. Para inserir outro produto, clique no botão "Produtos (+)", acrescente-o seguindo os mesmos passos e clique em "Salvar".

Figura 24. Requisição para estabelecimento

Ministério da Saúde

HÓRUS Sistema Nacional de Gestão da Assistência Farmacêutica

Operador: TREINAMENTO Perfil: Perfil III - Farmácia/Unidade de Saúde | [Ajuda](#) | [Sair](#) | Versão: V-34.13 - 07.07.2011

Estabelecimentos de Saúde: FARMÁCIA EAD

Dispensação Entrada Cadastro Movimentações Relatórios Solicitações URM

Requisição para Estabelecimento

Estabelecimento Atendente: :: Selecione ::

Status: INICIAL

Operador: TREINAMENTO

Observação:

Data do Pedido: 01/08/2011 12:10

Data de Autorização:

Data de Atendimento:

Produtos

Produto	Qtd. Solicitada	Unidade	Qtd. Atendida	Status Trâmite	Excluir
---------	-----------------	---------	---------------	----------------	---------

[Salvar](#) [Consultar](#) [Posição de Estoque do Estabelecimento Atendente](#)

* - campos obrigatórios

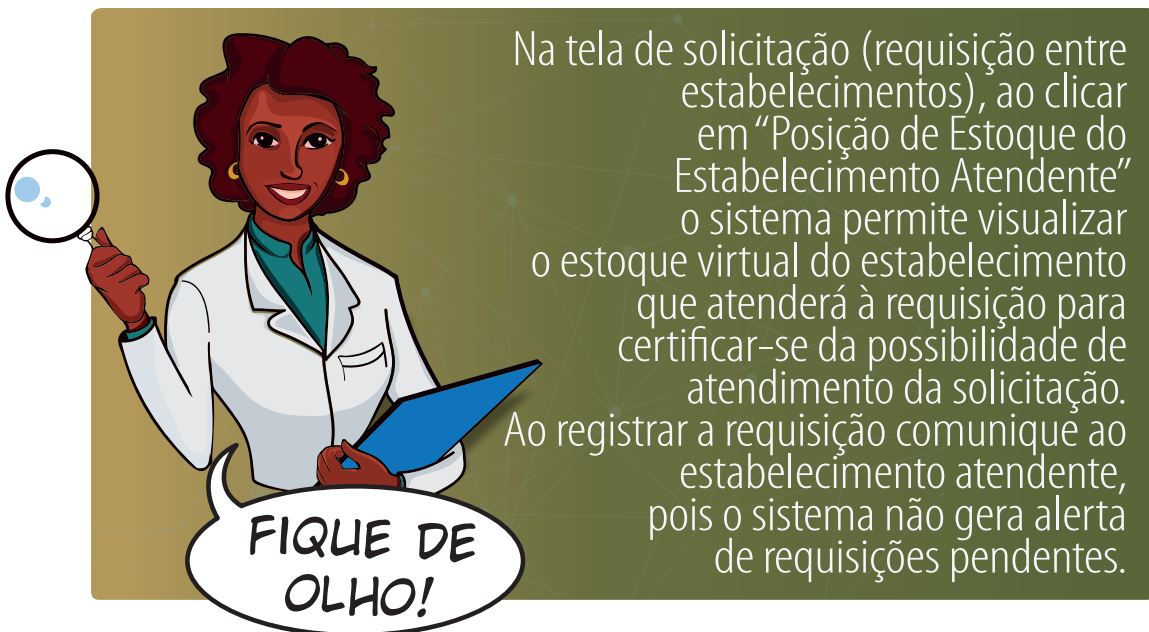
Ministério da Saúde - SE/DATASUS - SCTIE/DAF

Após clicar em “Salvar”, observe que é gerado um número para a requisição.

Para finalizar a solicitação, clique no botão “Enviar para Estabelecimento”.

A tabela a seguir apresenta um resumo do fluxo de uma solicitação realizada por meio da funcionalidade “Requisição entre estabelecimentos”:

Passo	Ação/Funcionalidade	Onde é Executado
1º	Requisição entre Estabelecimentos	Farmácia/Unidade de Saúde Solicitante
2º	Atender Requisição	Farmácia/Unidade de Saúde Atendente
3º	Receber Requisição	Farmácia/Unidade de Saúde Solicitante



6. Saída Diversa:

Utilizada para registro das saídas de produtos por diversos motivos, tais como, doação, empréstimos, validade vencida, ajuste de estoque, entre outros.

Conforme demonstrado na Figura 25, os campos disponíveis na tela para preenchimento são:

Figura 25. Saídas diversas – Passo 1

HÓRUS Sistema Nacional de Gestão da Assistência Farmacêutica

Operador: Perfil:Gestor Federal | [Ajuda](#) | [Sair](#) | Versão:6.0 - 2014.11.26 1749

Estabelecimentos de Saúde: ALMOXARIFADO MINISTÉRIO DA SAÚDE

PT 344/98 Dispensação Entrada Cadastro **Movimentação** Relatório Produto Solicitação URM

Saídas Diversas

Status Trâmite: INICIAL

Operador: _____

Tipo Movimentação: :: Selecione :: *

Tipo Destino: ☐ Fornecedor ☐ Entidade ☐ Usuário SUS ☐ Entidade Indígena

Diploma Legal: :: Selecione ::

Data Pedido: 04/02/2015 *

Justificativa:

Produtos:

Produto	Qtd. a Distribuir	Valor Item	Qtd. Atendida	Unidade	Status	Ação
	<input type="text"/>	<input type="text"/>	<input type="text"/>	<input type="text"/>	INICIAL	

Salvar Consultar

Tipo de movimentação: Refere-se à forma como os produtos serão retirados do estoque. (Figura 26).

Figura 26. Tipos de movimentação

Tipo Movimentação: :: Selecione :: *

- DEVOLUÇÃO DE ENTRADA DE PRODUTO
- SAÍDA PARA DEVOLUÇÃO DE EMPRÉSTIMO
- SAÍDA PARA EMPRÉSTIMO
- SAÍDA PARA USUÁRIO SUS
- SAÍDA POR AJUSTE DE ESTOQUE
- SAÍDA POR AMOSTRA, EXPOSIÇÃO E ANALISE
- SAÍDA POR APREENSÃO SANITÁRIA
- SAÍDA POR DOAÇÃO
- SAÍDA POR PERDA
- SAÍDA POR TRANSFERÊNCIA/REMANEJAMENTO
- SAÍDA POR VALIDADE VENCIDA

Devolução de entrada de produto: Utilizada para devolver produtos armazenados no estoque. Exemplo: devolução de produto para fornecedores.

Saída para devolução de empréstimo: Utilizada para registrar as devoluções de produtos emprestados.

Saída para empréstimo: Utilizada para registrar a saída dos produtos que serão emprestados a outras entidades.

Saída para usuário SUS: Esta opção deve ser utilizada somente para os seguintes casos:

Usuários sem Cartão Nacional de Saúde (CNS) que precisam de atendimento emergencial.

Em situações em que o estabelecimento ficou sem acesso ao sistema por determinado período. Sugere-se que o estabelecimento consolide as dispensações realizadas e registre-as em uma única saída. Importante: justifique essa situação no campo "Observação".

Saída por ajuste de estoque: Utilizado para situações em que o quantitativo no estoque físico apresenta-se menor do que no estoque do sistema Hórus.

Saída por amostra, exposição e análise: Recolhimento de amostras para testes, geralmente realizado por órgãos de controle e vigilância sanitária.

Saída por apreensão sanitária: Recolhimento de produto(s) realizado pela vigilância sanitária por motivos como falsificação, produtos com desvios de qualidade, entre outros.

Doação: Utilizado para registro de saída de produtos por doação.

Saída por perda: Utilizado para registrar saída de produtos que sofreram algum dano, como, exemplo, frascos quebrados ou deterioração no processo de armazenamento.

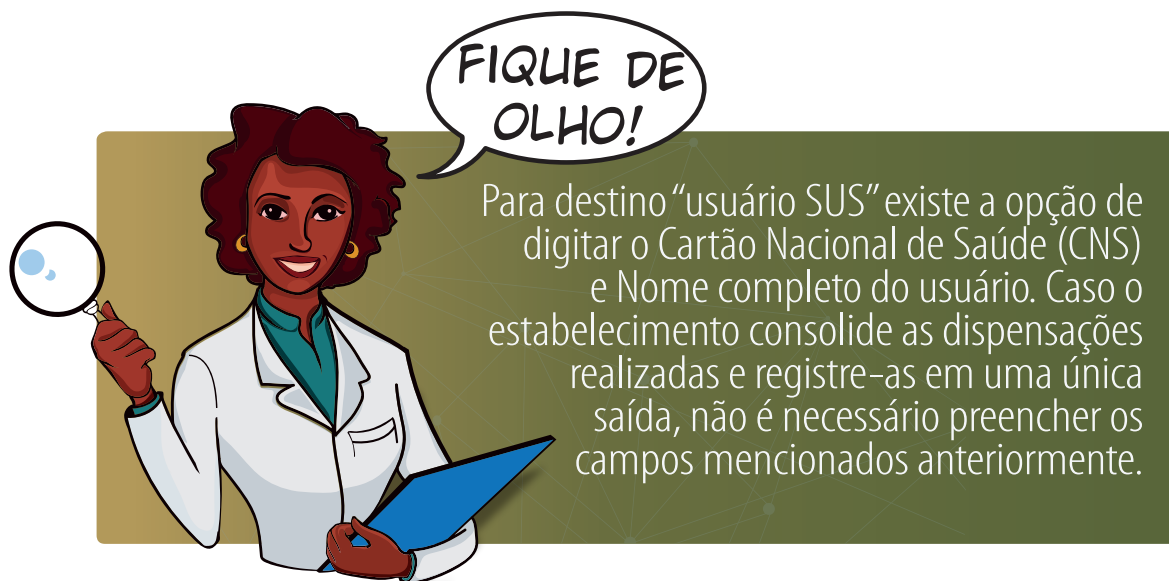
Saída por transferência/remanejamento: Opção que registra as saídas realizadas para transferir produtos para outros locais.

Saída por validade vencida: Utilizado para registrar a saída de produtos cujo prazo de validade expirou.

Atenção! No tipo de movimentação "Saída por Validade Vencida", o campo "produto" apresenta somente os produtos que estão vencidos. No relatório de posição de estoque os produtos vencidos apresentar-se-ão destacados em vermelho, bem como aqueles que vencerão nos próximos 90 dias.

Tipo destino: Selecione o tipo de destino, para onde o produto será enviado, conforme o tipo de movimentação a ser realizada. Os tipos de destino são: fornecedor, entidade, usuário Sistema Único de Saúde (SUS), entidade indígena.

Após selecionar, a tela apresenta um campo para preenchimento do destino. Para fornecedor e entidade realize a busca digitando somente os números do Cadastro Nacional da Pessoa Jurídica (CNPJ) (não é necessário digitar pontos ou barras) e clique no botão de busca (🔍).



Diploma legal: Apresenta os tipos de documento que acompanham a saída do produto: “Carta”, “Guia de Remessa”, “Memorando”, “Ofício”.

Para “usuário SUS” o preenchimento deste campo não é obrigatório.

Nº documento: Campo para preenchimento do número do documento. Cada saída deve conter um número diferente de documento.

Justificativa: Pode ser utilizado para acrescentar informações pertinentes à saída.

Produto: Digite o nome do produto, clique no botão de busca e selecione o produto desejado. Digite a quantidade a ser enviada e clique no botão “Salvar”.

Na Figura 27 é demonstrada uma saída diversa preenchida com o tipo de movimentação “Saída por Doação”.

Figura 27. Saídas diversas – Passo 2

Operador: TREINAMENTO Perfil: Gestor Municipal - I [Ajuda](#) | [Sair](#) | Versão: 6.0 - 2014.11.26 1749

Estabelecimentos de Saúde: ALMOXARIFADO CENTRAL DE BRASILIA

PT 344/98 Dispensação Entrada Cadastro Movimentação Relatório Solicitação URM Relatório

Saídas Diversas

Dados inseridos com sucesso!

Nº da Requisição: 1101

Status Trâmite: INICIAL

Operador: TREINAMENTO

Tipo Movimentação: SAÍDA POR DOAÇÃO *

Tipo Destino: ☐ Fornecedor ☒ Entidade ☐ Usuário SUS ☐ Entidade Indígena

Entidade: MINISTERIO DA SAUDE *

Diploma Legal: OFICIO *

Número Documento: 002015 *

Data Pedido: 09/02/2015 *

Justificativa: PRODUTOS COM VALIDADE PRÓXIMA DE VENCER. DOAÇÃO PARA EVITAR PERDA. *

Produtos:

Produto	Qtd. a Distribuir	Valor Item	Qtd. Atendida	Unidade	Status	Ação
CAPTOPRIL 25 MG COMP	10			COMP	INICIAL	

[Salvar](#)
[Atender Todos Automaticamente](#)
[Imprimir](#)
[XML](#)
[Voltar](#)

Para realizar a retirada do produto no estoque e finalizar a saída, clique em "Realizar Baixa" ou "Atender todos Automaticamente".

Realizar baixa: permite selecionar o lote do produto a ser retirado do estoque.

Atender todos Automaticamente: permite retirar todos os produtos de uma única vez. Serão selecionados os lotes que vencerão primeiro.

Verifique na Figura 28 que a movimentação de saída foi atendida. Também é possível imprimir o documento da saída (Figura 29), clicando no botão "Imprimir" (Figura 28).

Figura 28. Saídas diversas – Passo 3



Operador: TREINAMENTO | Perfil: Gestor Municipal | 1 | Ajuda | X-San | Versão: 6.0 - 2014.11.26 17:43
Estabelecimentos de Saúde: ALMOXARIFADO CENTRAL DE BRASILIA




PT 344/98 Dispensação Entrada Cadastro **Movimentação** Relatório Solicitação URM Relatório

Saídas Diversas

Baixa realizada com sucesso

Nº da Requisição: 1101
Status Trâmite: ATENDIDO
 Operador: TREINAMENTO
 Tipo Movimentação: SAÍDA POR DOAÇÃO *
 Tipo Destino: ☐ Fornecedor ☒ Entidade ☐ Usuário SUS ☐ Entidade Indígena
 Entidade: MINISTERIO DA SAUDE *
 Diploma Legal: OFICIO *
 Número Documento: 002015 *
 Data Pedido: 09/02/2011 *
 Justificativa: PRODUTOS COM VALIDADE PRÓXIMA DE VENCER. DOAÇÃO PARA EVITAR PERDA. *
 Produtos:

Produto	Qtd. a Distribuir	Valor Item	Qtd. Atendida	Unidade	Status	Ação
CAPTOPRIL 25 MG COMP	10	0,05	10	COMP	ATENDIDO	 

 Imprimir  XML  Voltar

Ministério da Saúde - SGP/DATASUS - SCTIE/DAF

Figura 29. Documento da saída

HÓRUS BRASÍLIA - DF
PREFEITURA MUNICIPAL DE BRASÍLIA

Segunda-feira 09 Fevereiro 2015
Página 1 de 1

ALMOXARIFADO CENTRAL DE BRASÍLIA

Saída

Nº Saída: 1101
Dt. Pedido: 09/02/2015
Tipo de Saída: Saídas diversas
Dt. Atendimento: 09/02/2015
Solicitante: MINISTÉRIO DA SAÚDE - BA
Operador: TREINAMENTO
Observação/Justificativa: PRODUTOS COM VALIDADE PRÓXIMA DE VENCER. DOAÇÃO PARA EVITAR PERDA.

Localização Física	Programa de Saúde	Fabricante	Lote	Validade	Qtde Solicitada	Qtde Atendida	VI. Unitário	VI. Total
Produto: 777777	CAPTOPRIL 25 MG COMP				Unidade: COMP			
ESTANTE 1	ASSISTENCIA FARMACEUTICA BASICA	PRATI, DONADUZZI E CIA LTDA.	0235	26/02/2016	10	10	0,0500000	0,50
Total:						10		0,50

Total Relatório: 10 0,50

Solicitado por:	Entregue por:	Recebido por:
Data:	Data:	Data:

7. Saída para Departamento:

Permite o registro da distribuição de produtos para os setores internos de um mesmo estabelecimento de saúde. Exemplos: sala de nebulização, sala de curativo, consultórios, entre outros (Figura 30).

Figura 30. Saída para departamento

Operador: TREINAMENTO Perfil: Gestor Municipal - I [Ajuda](#) | [Sair](#) | Versão: 6.0 - 2014.06.25 1053

Estabelecimentos de Saúde: ALMOXARIFADO CENTRAL DE BRASÍLIA

PT 344/98 Dispensação Entrada Cadastro Movimentações Relatórios Solicitações URM Relatório

Saída para departamento

Departamento: :: SELECIONE :: *

Status: INICIAL

Operador: TREINAMENTO

Observação:

Data do Pedido: 22/07/2014 15:49

Data de Atendimento:

Produtos:

Produto	Qtd. a Distribuir	Unidade	Qtd. Atendida	Status Trâmite	Ação
				INICIAL	

Ámbito de treinamento
TREINAMENTO
HÓRUS

Departamento: Campo utilizado para selecionar o local para onde serão enviados os produtos. Estarão disponíveis os departamentos que foram cadastrados previamente no estabelecimento, conforme visto no *Manual 3*.

Justificativa/Observação: Pode ser utilizado para acrescentar informações pertinentes à saída.

Produto: Digite o nome do produto, clique no botão de busca e selecione o produto desejado. Digite a quantidade a ser enviada e clique no botão "Salvar".

Na Figura 31 é demonstrada uma "Saída para Departamento".

Figura 31. Demonstração da funcionalidade saída para departamento

HÓRUS Sistema Nacional de Gestão da Assistência Farmacêutica

Operador: TREINAMENTO Perfil: Gestor Municipal - I [Ajuda](#) | [Sair](#) | Versão: 6.0 - 2014.06.25 1053

Estabelecimentos de Saúde: ALMOXARIFADO CENTRAL DE BRASILIA

PT 344/98 Dispensação Entrada Cadastro Movimentações Relatórios Solicitações URM Relatórios

Saída para departamento

Dados inseridos com sucesso!

Número: 1062

Departamento: SALA DE CURATIVO *

Status: INICIAL

Operador: TREINAMENTO

Observação: CONSUMO INTERNO

Data do Pedido: 22/07/2014 15:53

Data de Atendimento:

Produtos:

Produto	Qtd. a Distribuir	Unidade	Qtd. Atendida	Status Trâmite	Ação
PARACETAMOL 500 MG COMPRIMIDO	10	COMP.		INICIAL	

[Salvar](#) [Atender Todos Automaticamente](#) [Imprimir](#) [Voltar](#)

* - campos obrigatórios

Para realizar a retirada do produto do estoque, clique em "Realizar Baixa" ou "Atender todos Automaticamente".

Realizar baixa: permite selecionar o lote do produto a ser retirado do estoque.

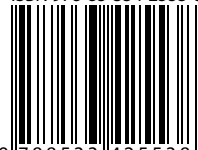
Atender todos automaticamente: permite retirar todos os produtos de uma única vez. Serão selecionados os lotes que vencerão primeiro.

Após a retirada desses produtos do estoque, a mensagem de "Baixa Realizada com Sucesso" será indicada na tela. Poderá ser impresso o documento da saída, clicando no botão "Imprimir".

CHEGAMOS AO FIM DESTE MANUAL!
NELE, VOCÊ CONHECEU AS MOVIMENTAÇÕES DO SISTEMA
HÓRUS E COMO UTILIZÁ-LA DE ACORDO COM A SUA
REALIDADE! NO PRÓXIMO MANUAL VOCÊ CONHECERÁ COMO
REALIZAR DISPENSAÇÕES POR MEIO DO HÓRUS.



ISBN 978-85-334-2553-8



9 788533 425538

DISQUE SAÚDE



Ouvidoria Geral do SUS
www.saude.gov.br

Biblioteca Virtual em Saúde do Ministério da Saúde
www.saude.gov.br/bvs



Ministério da
Saúde

**Governo
Federal**