

Programa Nacional de **Segurança do Paciente**

MANUAL DE MARCA

V. 1.0 - Abril/2025

Brasília - DF

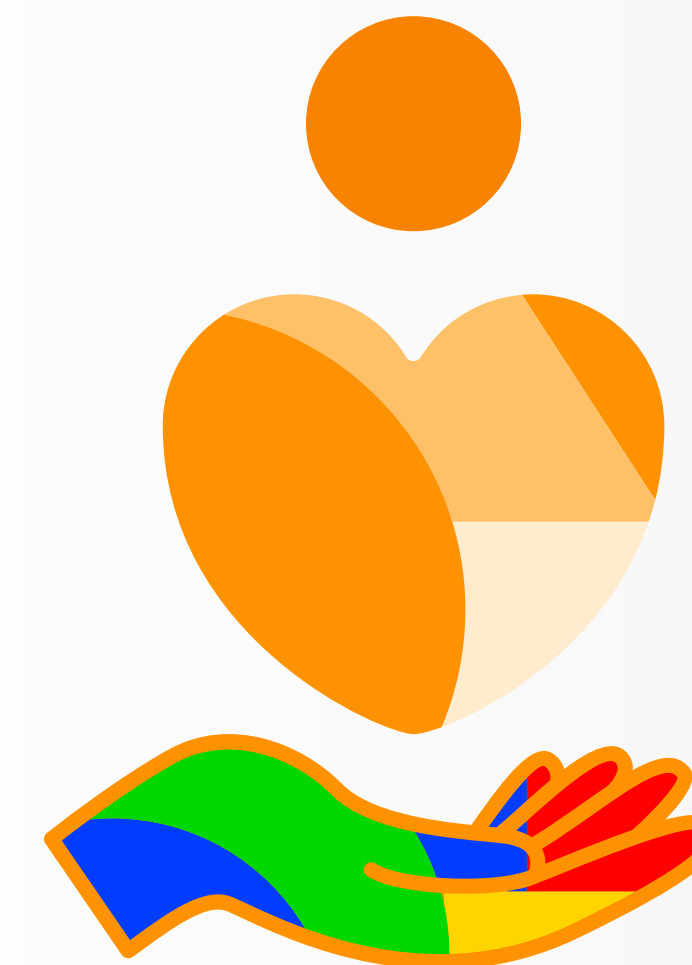


MINISTÉRIO DA
SAÚDE



INTRODUÇÃO

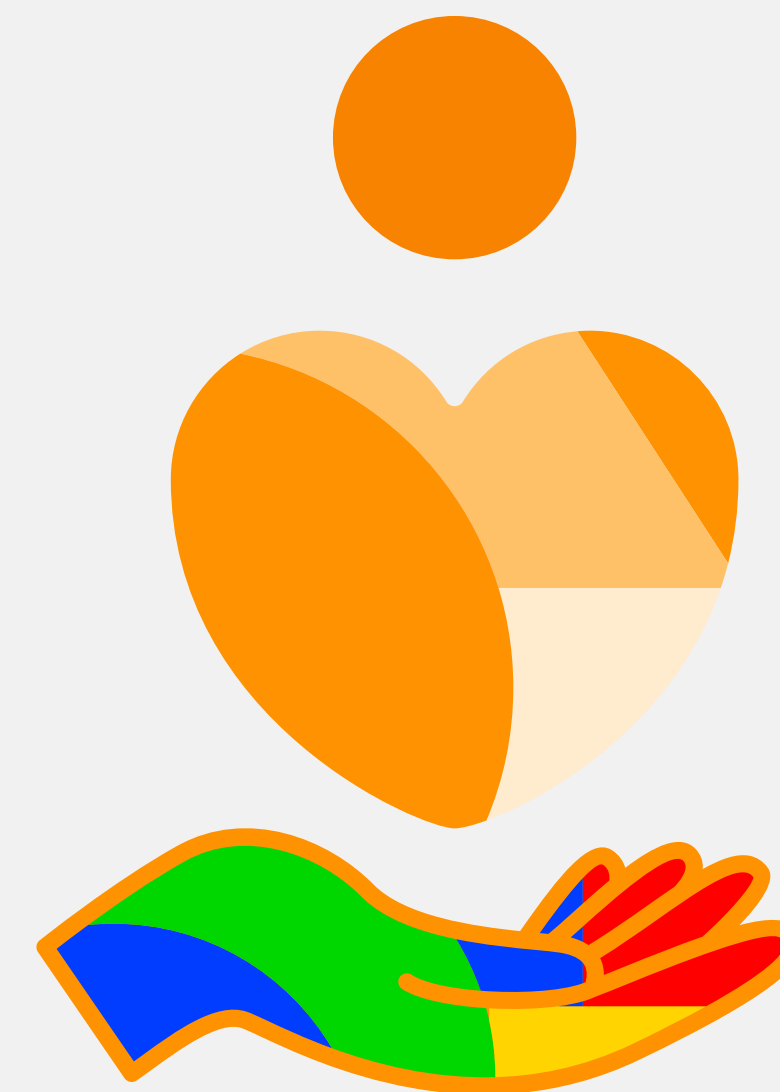
A segurança do paciente é um pilar essencial para garantir qualidade e eficácia nos cuidados de saúde. O acesso ao cuidado integrado é fundamental para reduzir riscos, evitar descontinuidade assistencial e promover melhores desfechos clínicos. Barreiras no acesso podem comprometer a segurança dos pacientes, levando a atrasos no tratamento, falhas na continuidade do cuidado e aumento da vulnerabilidade de populações em situação de risco. Garantir a integralidade do cuidado significa conectar os diferentes níveis de atenção de forma coordenada, assegurando que cada paciente receba a assistência necessária no momento adequado.



Programa
Nacional de
**Segurança
do Paciente**

CONCEITO

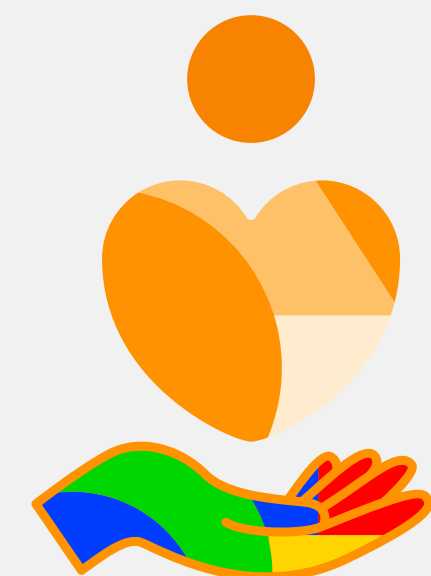
A identidade visual do Programa Nacional de Segurança do Paciente transmite uma mensagem de acolhimento e proteção. A composição gráfica une elementos simbólicos: a mão, que representa o gesto de cuidado, apoia o coração, reforçando a ideia de dedicação e compromisso com a saúde. A forma também se transforma sutilmente na figura de uma pessoa, simbolizando o paciente no centro da atenção. Esse conceito visual foi elaborado para ser intuitivo e acessível, fortalecendo a conexão emocional e reforçando a missão do programa de garantir um cuidado seguro e integral.



Programa
Nacional de
Segurança
do Paciente

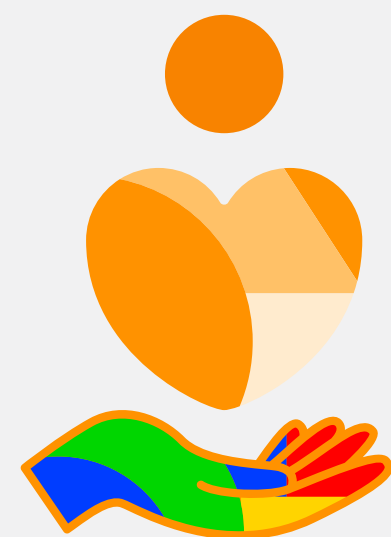
ASSINATURA VISUAL

Foram criadas duas assinaturas para que sejam usadas conforme a necessidade, porém deve-se optar preferencialmente pela versão vertical. O uso horizontal é indicado em situações em que o uso horizontal não seja possível.



Versão vertical
Uso preferencial

Programa
Nacional de
**Segurança
do Paciente**



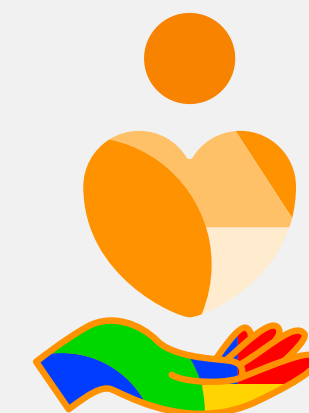
Versão
horizontal

Programa
Nacional de
**Segurança
do Paciente**

VERSÃO POSITIVA

Versão da marca positiva em cores, monocromática e monocromática a traço.

Abaixo seguem as mesmas versões da marca, porém simuladas na forma que devem ser utilizadas sobre fundo escuro.



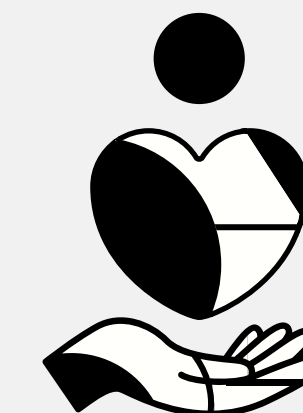
Programa
Nacional de
**Segurança
do Paciente**

Versão Colorida



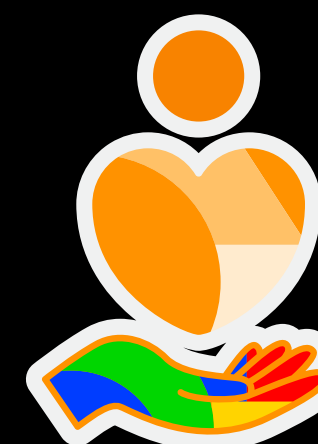
Programa
Nacional de
**Segurança
do Paciente**

Versão Monocromática



Programa
Nacional de
**Segurança
do Paciente**

Versão Monocromática
a traço



Programa
Nacional de
**Segurança
do Paciente**



Programa
Nacional de
**Segurança
do Paciente**



Programa
Nacional de
**Segurança
do Paciente**

VERSÃO NEGATIVA

Versão negativa a traço.



CORES

Seguem ao lado as cores
que compõe a marca, em
Hexadecimal, CMYK e RGB



#ff0000
R255 G0 B0
c0 m100 y100 k0



#ff7d00
R255 G125 B0
c0 m58 y100 k0



#ffcf00
R255 G207 B0
c0 m15 y100 k0



#00cf00
R0 G207 B0
c80 m0 y100 k0



#243dfc
R36 G61 B252
c84 m72 y0 k0

TIPOGRAFIA

A família tipográfica escolhida para a identidade visual foi a Rawline em seus pesos Black e Light.

RAWLINE
BLACK

RAWLINE

**ABCDEFGHIJKLMNOPQRSTUVWXYZ
abcdefghijklmnopqrstuvwxyz**

RAWLINE
MEDIUM

ABCDEFGHIJKLMNOPQRSTUVWXYZ
abcdefghijklmnopqrstuvwxyz

0123456789

ÁREA DE PROTEÇÃO

O espaço mínimo
resguardado para arejamento
da marca é a medida do
círculo acima do coração

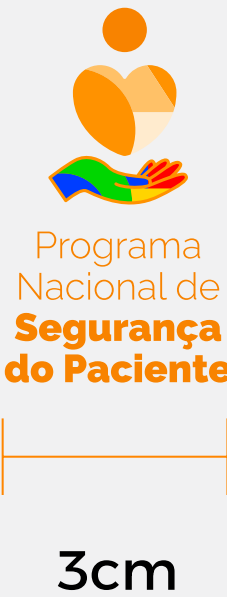


REDUÇÃO DE MARCA

Para a marca horizontal, a redução máxima deve ser de 7 centímetros de largura.

Para a marca vertical, a redução máxima deve ser de 3 centímetros de largura.

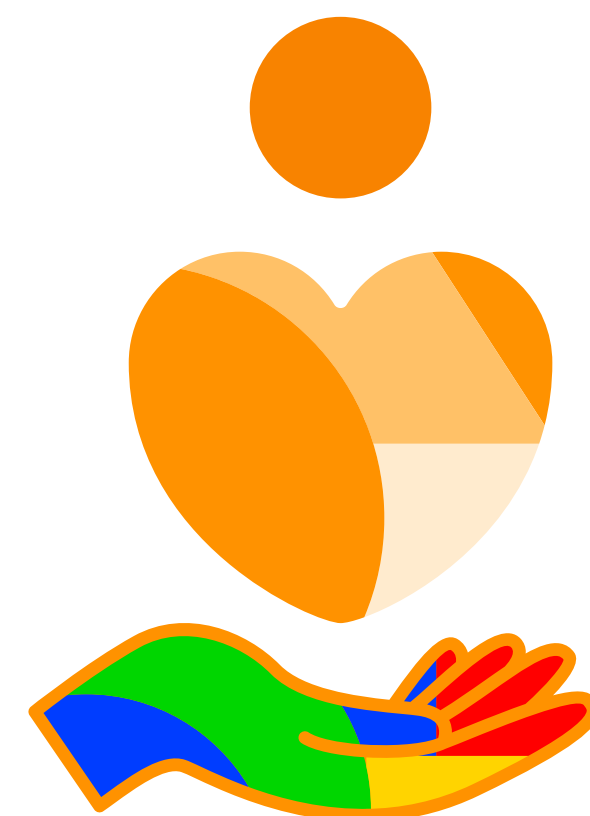
Redução máxima



USO INDEVIDO

A marca não deve ser alterada em sua composição, cores, proporção ou sobre fundos de forma não prevista neste manual. Ao lado alguns exemplos.





Programa Nacional de **Segurança do Paciente**

MANUAL DE MARCA

V. 1.0 - Abril/2025

Brasília - DF



MINISTÉRIO DA
SAÚDE

