

# **PLANO SETORIAL DE ADAPTAÇÃO À MUDANÇA DO CLIMA – SAÚDE ADAPTASUS**



MINISTÉRIO DA  
SAÚDE



# JUSTIÇA CLIMÁTICA PARA A EQUIDADE EM SAÚDE

Portaria **GM/MS n.º 3.058, de 8/1/24**

Portaria do MS institui GT para elaboração do Plano Setorial de Adaptação à Mudança do Clima



## DIÁRIO OFICIAL DA UNIÃO

Publicado em: 10/01/2024 | Edição: 7 | Seção: 1 | Página: 93  
Órgão: Ministério da Saúde/Gabinete da Ministra

### PORTARIA GM/MS Nº 3.058, DE 8 DE JANEIRO DE 2024

Institui, no âmbito do Ministério da Saúde, Grupo de Trabalho para elaboração do Plano Setorial de Adaptação à Mudança do Clima.

A MINISTRA DE ESTADO DA SAÚDE, no uso das atribuições que lhe conferem os incisos I e II do parágrafo único do art. 87 da Constituição, resolve:

Art. 1º Fica instituído, no âmbito do Ministério da Saúde, Grupo de Trabalho para elaboração do Plano Setorial de Adaptação à Mudança do Clima.

Parágrafo único. O Grupo de Trabalho de que trata esta Portaria terá caráter consultivo e temporário e suas atividades serão norteadas pelo Plano Nacional de Adaptação à Mudança do Clima.

Art. 2º Compete ao Grupo de Trabalho elaborar proposta de Plano Setorial de Adaptação à Mudança do Clima, definindo:

I - os eixos temáticos;

II - ações e seus respectivos responsáveis; e

III - o cronograma de execução das ações de que trata o inciso II.

## CRONOGRAMA DE REUNIÕES ORDINÁRIAS

### 2024

- 20/2: 1º Reunião
- 26/3: 2ª Reunião
- 23/4: 3ª Reunião
- 28/5: 4ª Reunião
- 28/6: 5ª Reunião
- 19/7 6º Reunião
- 16/8 7ª Reunião
- 20/9 8ª Reunião
- 25/10 9ª Reunião
- **8/11 Extraordinária**
- 20/12 10ª Reunião

### 2025

- 8/1 11ª Reunião
- 14/2 12ª Reunião
- 28/3 13ª Reunião
- 30/4 14ª Reunião



### 1ª Oficina técnico-científica

31 out – 1º nov. 2023

### 2ª Oficina técnico-científica

23 – 25 julho 2024

Institucionalização do tema: **CGCLIMA**  
Julho de 2024

**Vigência:** prorrogado até dezembro de 2025.



MINISTÉRIO DA  
SAÚDE

## POLÍTICA NACIONAL SOBRE MUDANÇA DO CLIMA

### PLANO CLIMA 2024-2035



Estratégia Nacional de Mitigação

Planos Setoriais de Mitigação

1. Agricultura e pecuária
2. Uso da terra e florestas
3. Cidades, incluindo Mobilidade Urbana
4. Energia + Mineração
5. Indústria
6. Resíduos
7. Transportes



Estratégia Nacional de Adaptação

Planos Setoriais de Adaptação

1. Agricultura e pecuária
2. Biodiversidade
3. Cidades + Mobilidade
4. Gestão de Riscos e Desastres
5. Indústria
6. Energia
7. Transportes
8. Igualdade racial e combate ao racismo
9. Povos e Comunidades Tradicionais
10. Povos Indígenas
11. Recursos Hídricos
12. Saúde
13. Segurança Alimentar e Nutricional
14. Oceano e Zona Costeira
15. Turismo
16. Agricultura Familiar



# PLANO CLIMA NACIONAL DE ADAPTAÇÃO OBJETIVO 5

## ESTRATÉGIA NACIONAL

**Objetivo específico 5** – Resguardar a saúde e o bem-estar das populações, respeitando os modos de vida dos povos e comunidades tradicionais.

## META NACIONAL DO OBJETIVO 5

**Adaptar e preparar as redes do SUS, SUAS e Sisan para atuar em territórios e comunidades vulneráveis aos riscos climáticos até 2035.**

## METAS SETORIAIS

### Saúde

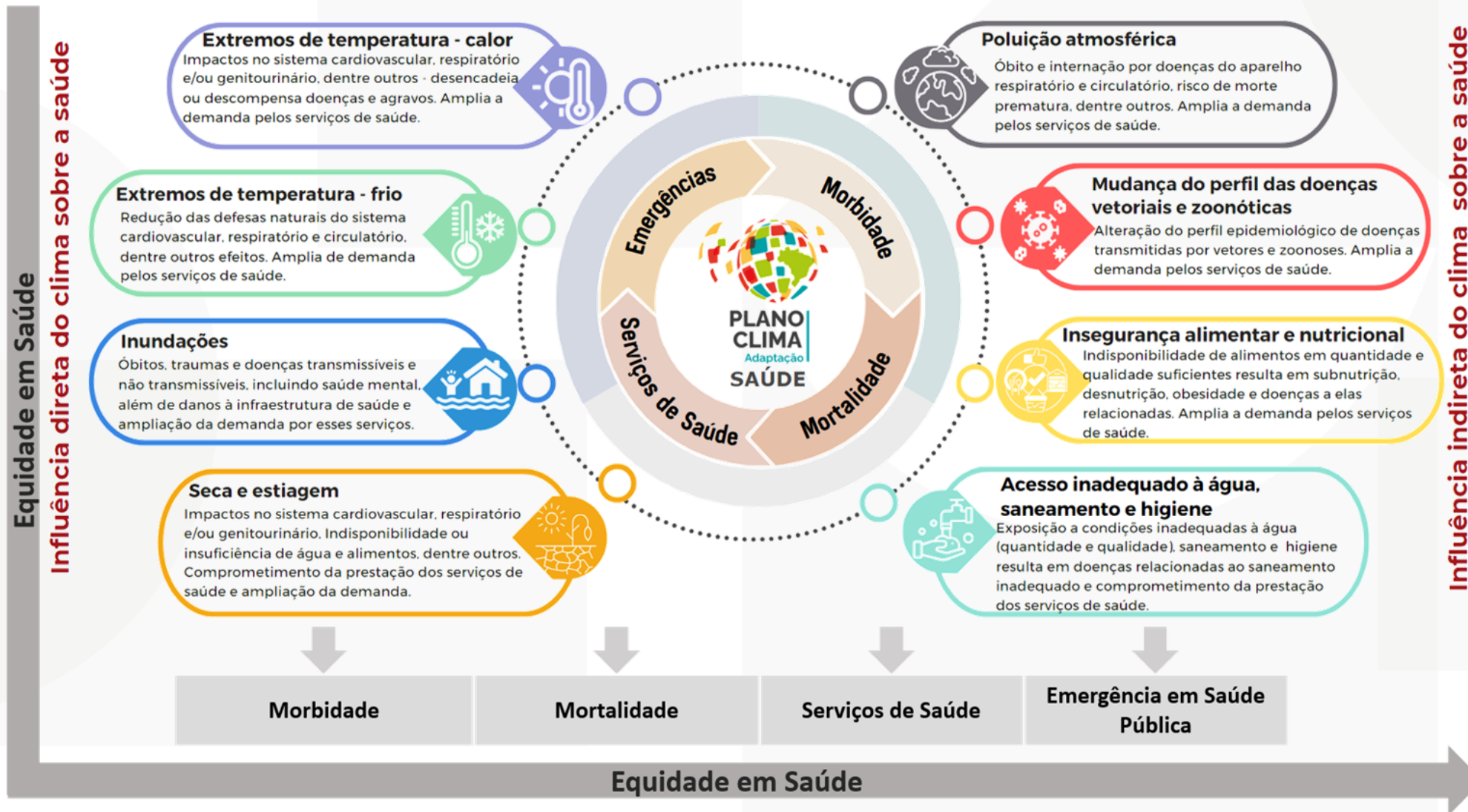
- 1)** Assegurar a resiliência do Sistema único de Saúde (SUS) frente aos eventos climáticos extremos até 2030 em 100% dos territórios mais vulneráveis à mudança do clima.
- 2)** Ampliar a capacidade de adaptação do SUS à mudança do clima em 100% das secretarias de saúde de Unidades da Federação prioritárias, até 2027.

### Saúde e Povos e Comunidades Tradicionais

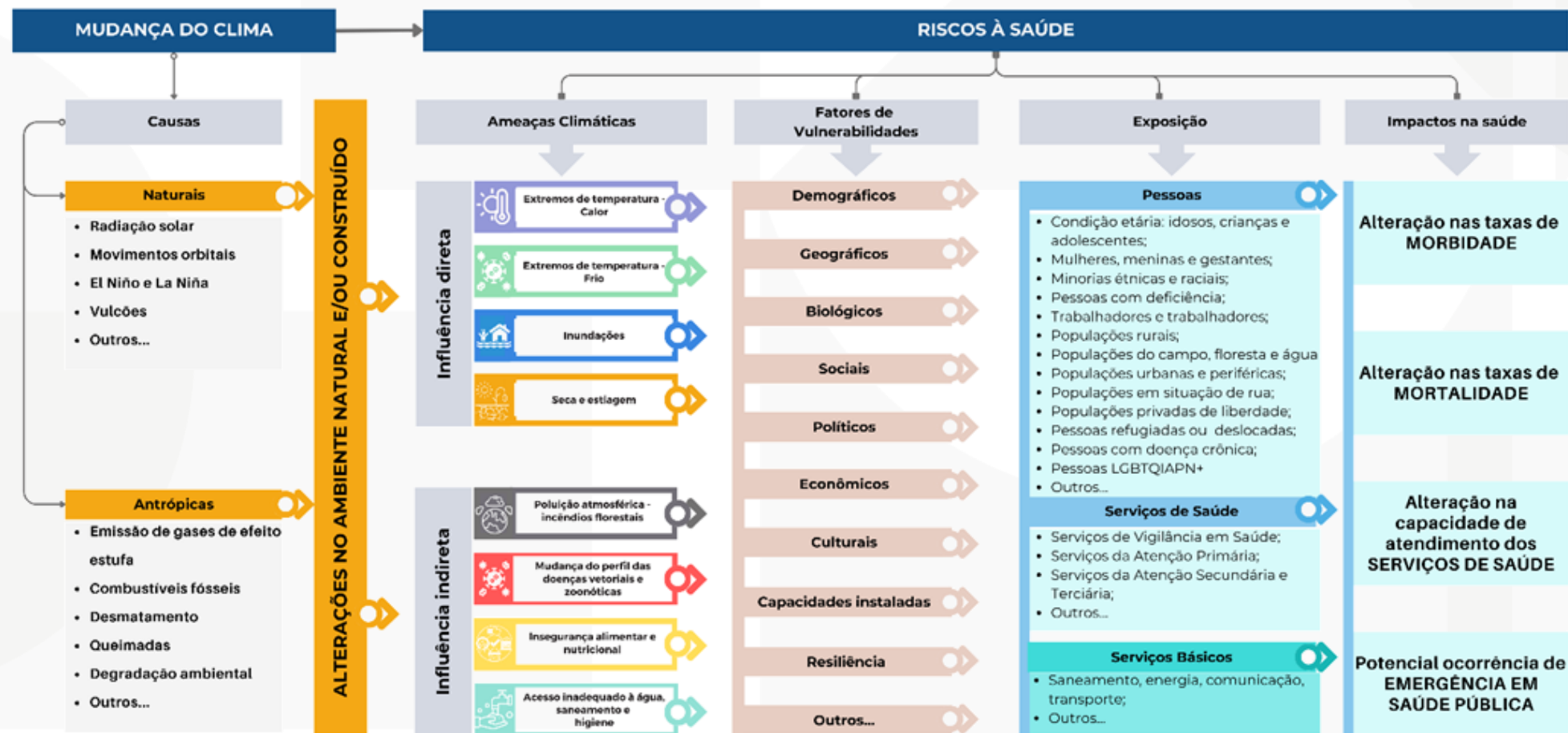
- 3)** Ampliar em 50% o acesso à Atenção Primária à Saúde, preparada para a mudança do clima, com ênfase nas populações do campo, floresta e águas, incluindo povos e comunidades tradicionais, até 2035: 2027-15%; 2031-30%; 2035:50%.

### Saúde e Segurança Alimentar e Nutricional

- 4)** Até 2027, integrar ações do Sistema Único de Assistência Social (SUAS) e do Sistema de Segurança Alimentar e Nutricional (SISAN) direcionadas às populações mais vulneráveis socialmente e suscetíveis aos impactos da mudança do clima.

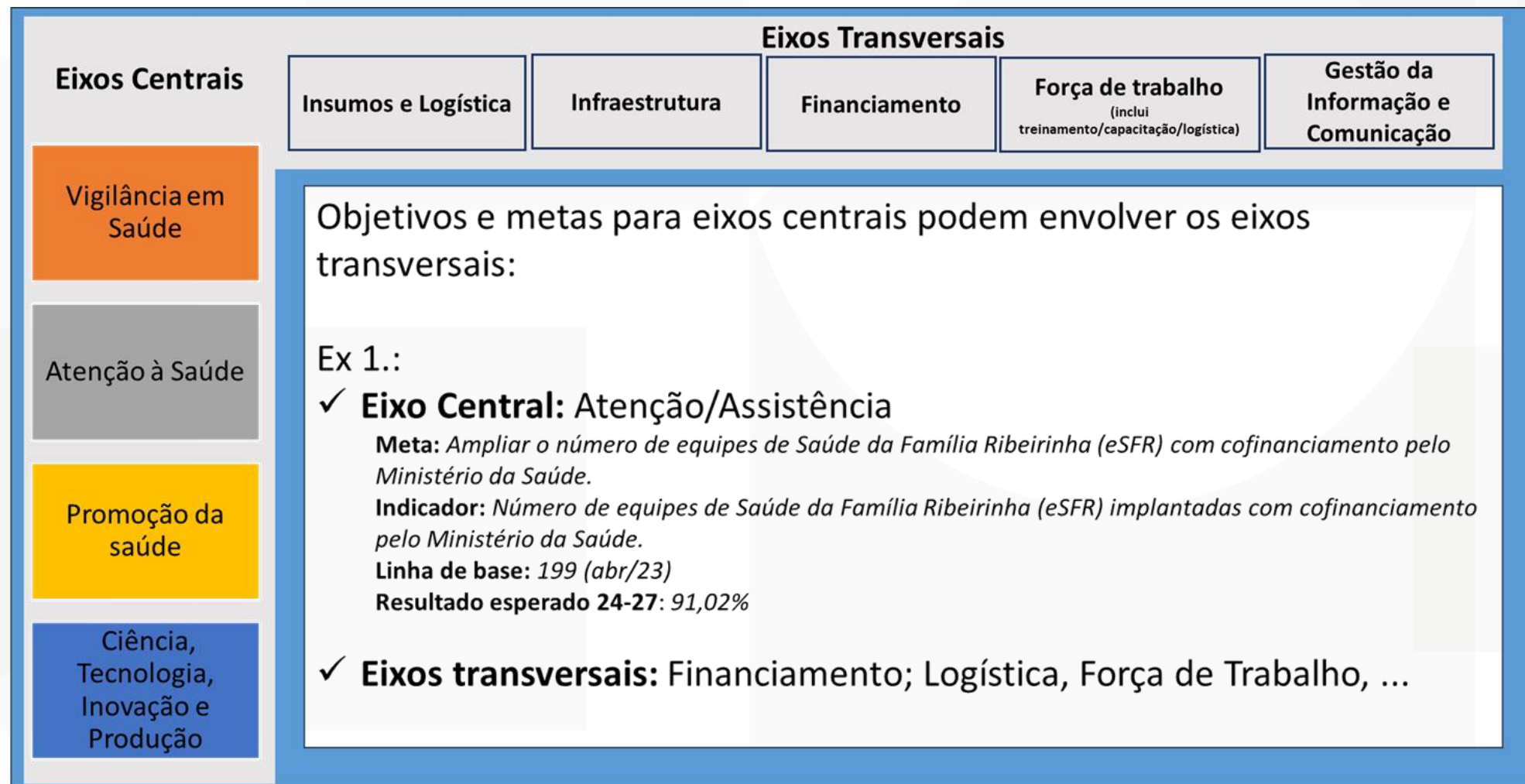


# RISCOS À SAÚDE





# EIXOS CENTRAIS E TRANSVERSAIS



# OBJETIVOS PLANO SETORIAL: SAUDE

## OBJETIVO GERAL:

estabelecer estratégias de adaptação na esfera Federal de gestão do SUS para reduzir os impactos das mudanças climáticas na saúde das pessoas e nos serviços de saúde e definir diretrizes para orientar a atuação das esferas estadual e municipal.

OE 1. Aperfeiçoar a capacidade de **Vigilância em Saúde** para o monitoramento, avaliação, alerta precoce e intervenção visando a redução da morbidade e mortalidade relacionada à mudança do clima.

OE 2. Aprimorar a capacidade de **Atenção à Saúde** para garantir o atendimento dos serviços de saúde, incluindo a preparação de infraestruturas e equipes resilientes para lidar com os efeitos negativos da mudança do clima.

OE 3. Ampliar estratégias de **Promoção e Educação em Saúde** para aumentar a conscientização sobre os impactos da mudança do clima e reduzir seus efeitos negativos.

OE 4. Reforçar a adoção de estratégias de **Ciência, Tecnologia, Inovação e Produção** para adaptação do SUS à mudança do Clima.



# CONSULTA PÚBLICA



Para saber mais, assista à live **Diálogos Planos Setoriais e Temáticos do Plano Clima – Adaptação**, disponível no canal do MMA no YouTube:



Acesse o link e contribua com suas sugestões:

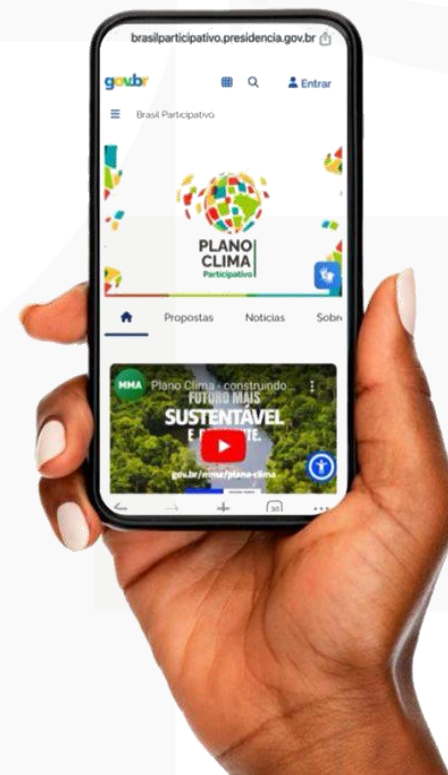
<https://shre.ink/AdaptaSUS>

Prazo para participação:

10/3/2025 a 25/4/2025



GOV.BR/SAUDE



MINISTÉRIO DA  
SAÚDE

GOVERNO FEDERAL  
**BRASIL**  
UNIÃO E RECONSTRUÇÃO

# PLANO DE IMPLEMENTAÇÃO (EM ANDAMENTO)

GOV.BR/SAUDE

f @ t v minsau



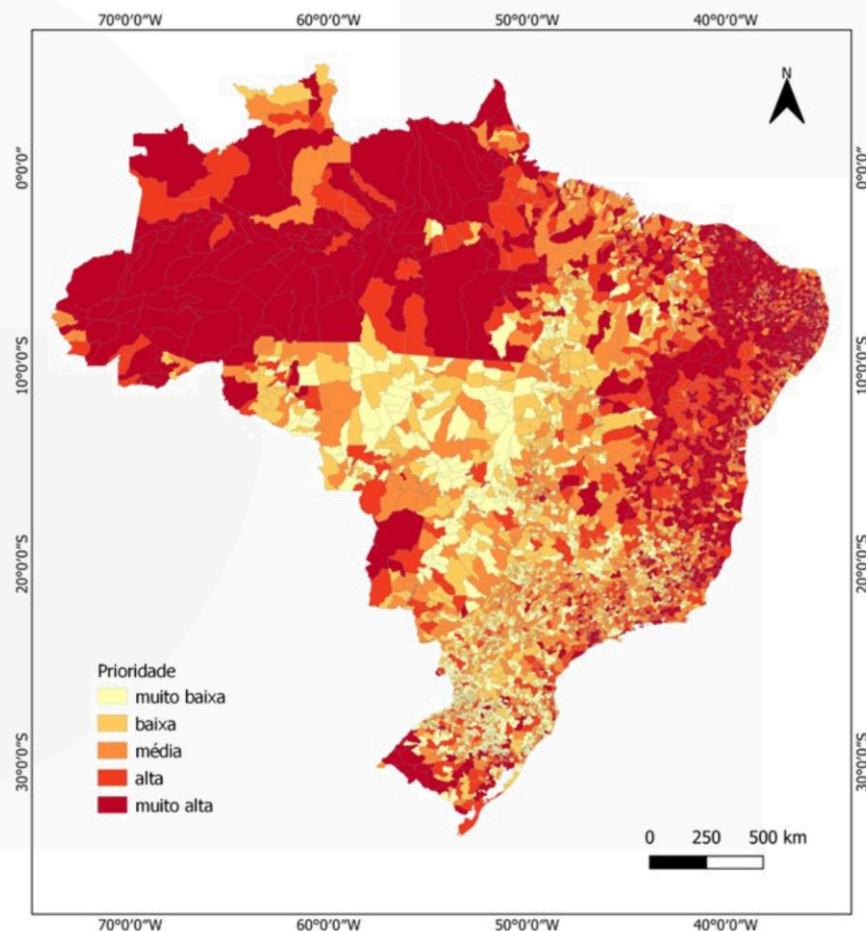
- **29 de abril** – Reunião do CONASS – dirigentes de saúde e ambiente para apresentar o AdaptaSUS e preparar a Oficina Nacional.
- **28, 29, 30 de maio** – Oficina Nacional de preparação para a implementação do AdaptaSUS.
- **Pará** – Belém, Ananindeua e Marituba – entrega para a COP30 (outros?)
- Colaboração com o MMA – AdaptaCidades – **260 municípios prioritários.**



MINISTÉRIO DA  
SAÚDE

GOVERNO FEDERAL  
**BRASIL**  
UNIÃO E RECONSTRUÇÃO

# MUNICÍPIOS PRIORITÁRIOS/ NOTA TÉCNICA N° 10 / 2025 MMA



## CRITÉRIOS

- Risco de impacto hidrológico
- Risco de impacto para deslizamento
- Risco de impacto para seca
- População exposta a riscos geo-hidrológicos
- População afetada pela seca
- Vulnerabilidade social  
(% População no Programa Bolsa Família)

**GOV.BR/SAUDE**

[f](#) [@](#) [t](#) [v](#) minsaudef



MINISTÉRIO DA  
SAÚDE

