

LEPTOSPIROSE: DO DIAGNÓSTICO AO CUIDADO

COMO É A TRANSMISSÃO

Animal infectado



Urina

Leptospira

local contaminado



penetra na pele com feridas



penetra na pele íntegra, porém, imersa muito tempo em água contaminada



ou contato (respingos) de água contaminada/urina com os olhos e outras mucosas

SINAIS E SINTOMAS



Atenção! Os sinais e sintomas surgem, em geral, **entre 5 a 14 dias** após o contato com água ou solo contaminado.

(FASE PRECOCE)



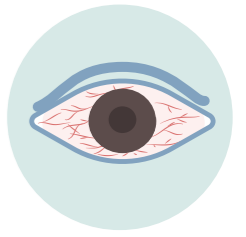
Febre acima de 38°C



Lombalgia (dor na região lombar)



Dor na panturrilha

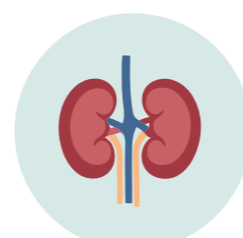


Hiperemia conjuntival (olhos vermelhos)

SINAIS DE ALERTA PARA GRAVIDADE DA DOENÇA



Hemorragia



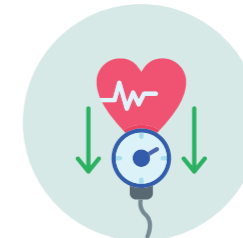
Insuficiência renal



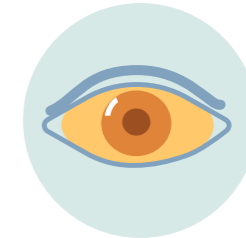
Tosse e dispneia



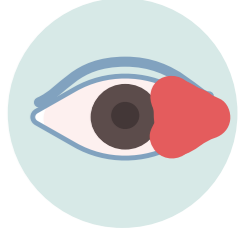
Alteração do nível de consciência



Hipotensão (pressão baixa)



Icterícia



Sufusão conjuntival (membrana do olho vermelha e inchada)



O tratamento deve ser iniciado no momento da suspeita. Todos os casos devem ser notificados.

PREVENÇÃO



Após enchentes ou chuvas fortes, qualquer pessoa que tenha tido **contato com a água da enchente, água doce contaminada (rios e córregos)** ou solo pode estar em risco de infecção.



Não nadar, não tomar banho e não beber água de inundação ou qualquer água doce de fonte que possa estar contaminada pela água da enchente ou pela urina de animais.



Realizar acondicionamento adequado do lixo e evitar o acúmulo de entulhos para prevenir a infestação de roedores.



Cobrir cortes ou arranhões com curativos à prova d'água, se possível.



Tratar a água antes do consumo, fervendo-a ou utilizando hipoclorito de sódio.