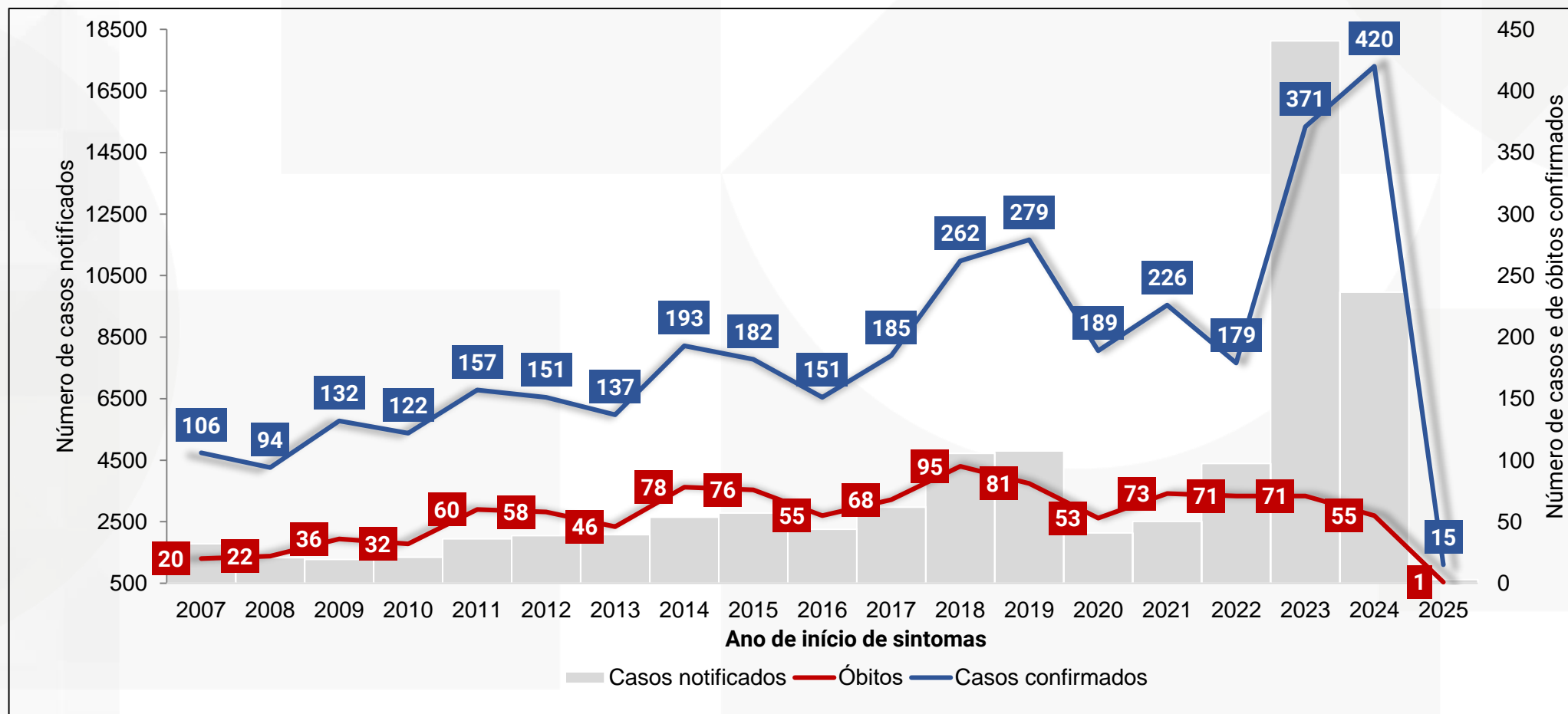


# Situação Epidemiológica da Febre Maculosa

## Casos notificados, confirmados e óbitos de febre maculosa por ano de início dos sintomas, Brasil, 2007-2025\*



Fonte: CGZV/DEDT/SVSA/MS Sinan e e-SUSVS (ES)

Atualizado em 07/03/2025

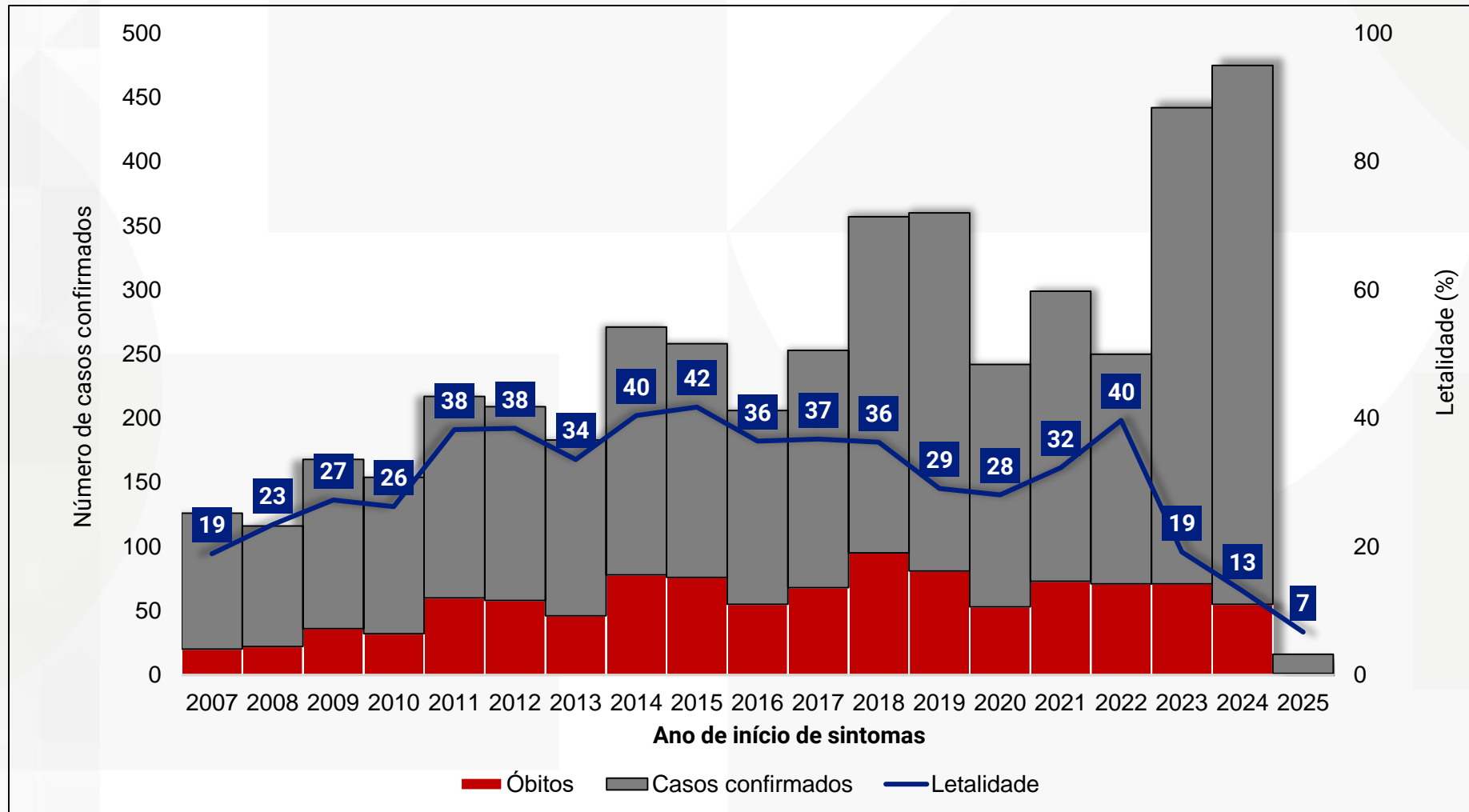
\*Dados sujeitos a alterações



MINISTÉRIO DA  
SAÚDE

GOVERNO FEDERAL  
**BRASIL**  
UNIÃO E RECONSTRUÇÃO

## Casos confirmados, óbito e letalidade de febre maculosa por ano de início de sintomas, Brasil, 2007-2025\*



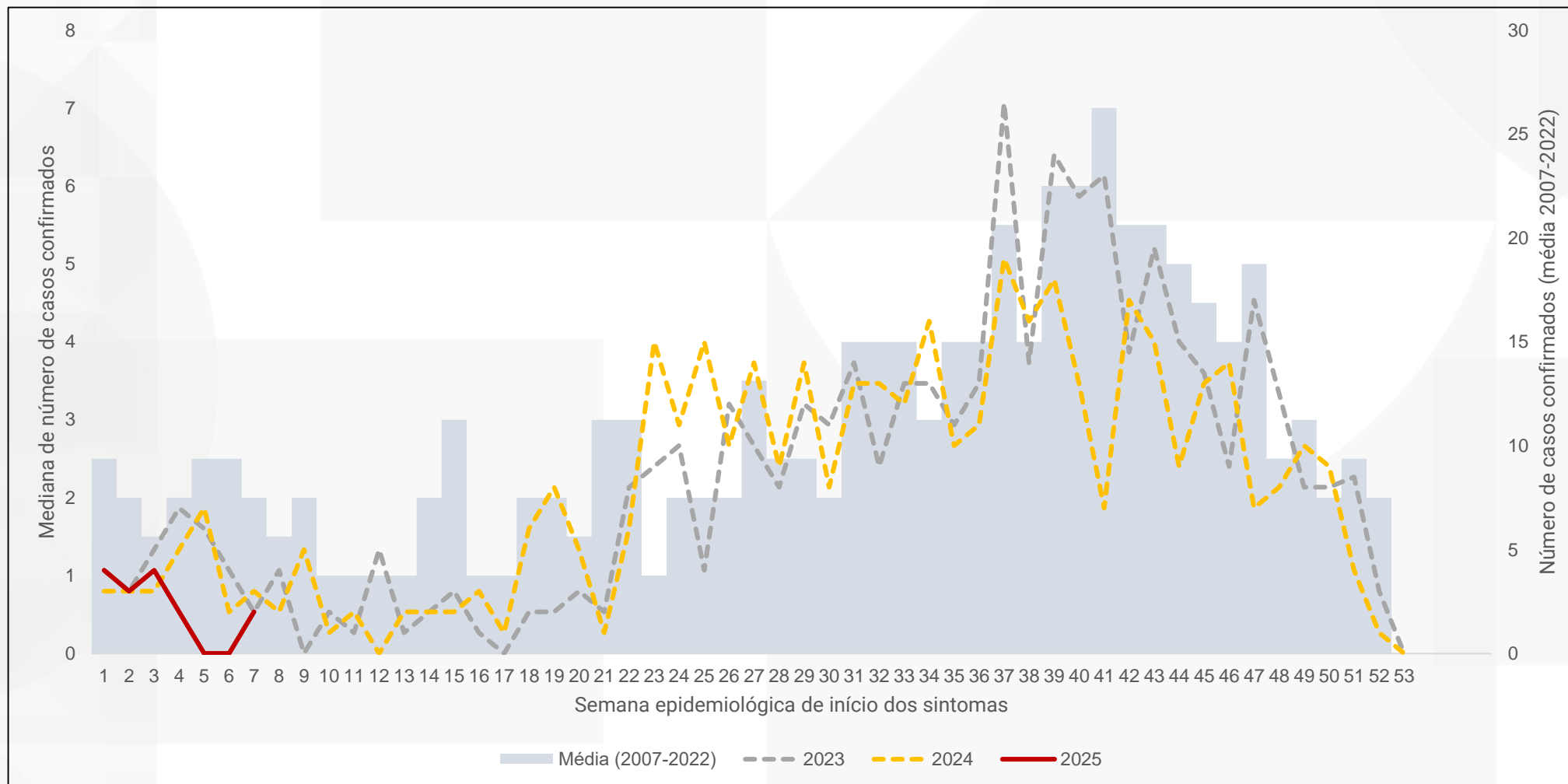
Fonte: CGZV/DEDT/SVSA/MS Sinan e e-SUSVS (ES)

Atualizado em 07/03/2025

\*Dados sujeitos a alterações

# Casos confirmados de febre maculosa por semana epidemiológica, Brasil, 2007-2025\*

GOV.BR/SAUDE



Fonte: CGZV/DEDT/SVSA/MS Sinan e e-SUSVS (ES)

Atualizado em 07/03/2025

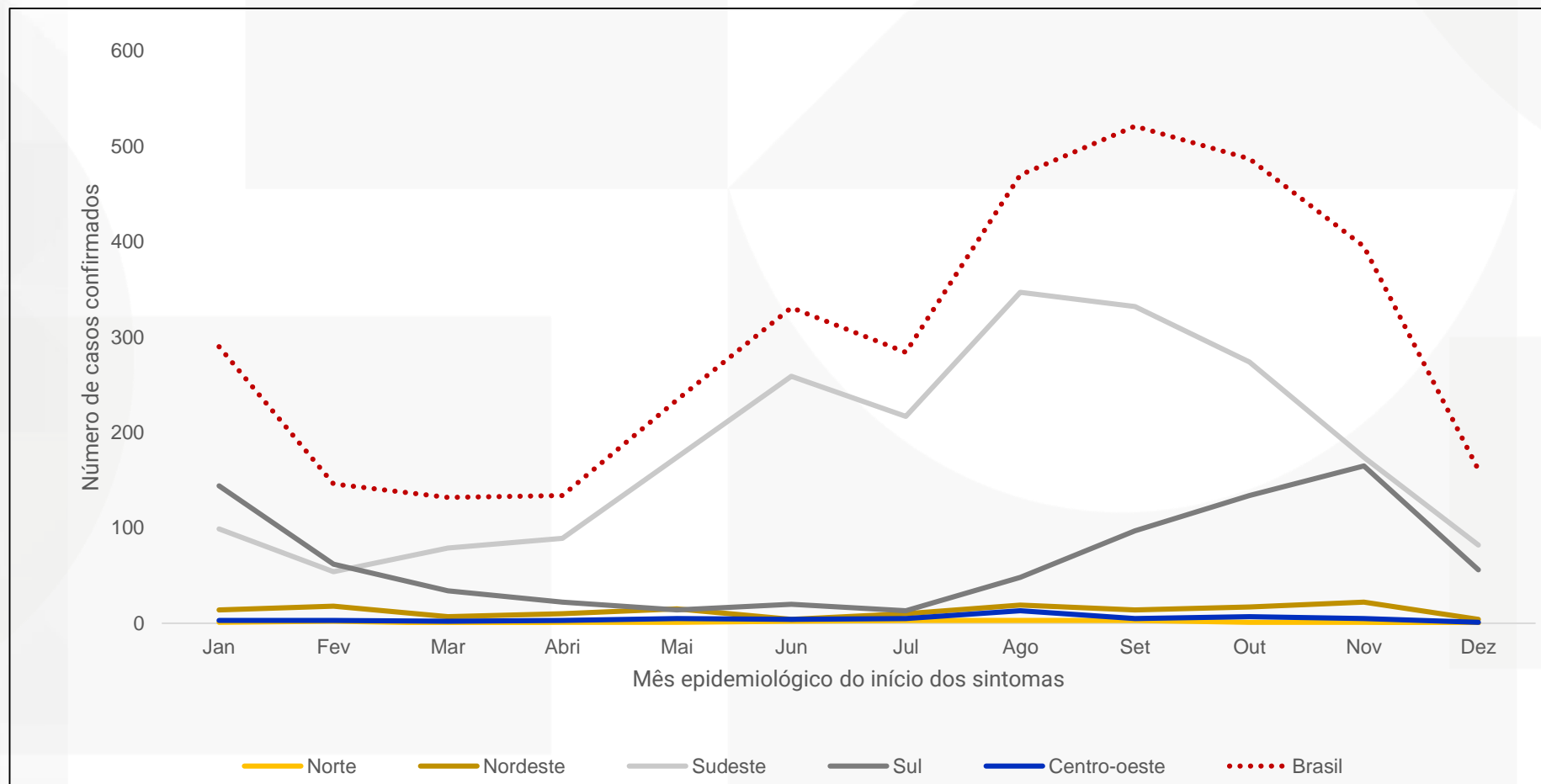
\*Dados sujeitos a alterações



MINISTÉRIO DA  
SAÚDE

GOVERNO FEDERAL  
**BRASIL**  
UNIÃO E RECONSTRUÇÃO

## Casos de febre maculosa por região e mês de início de sintomas, Brasil, 2007-2025\*

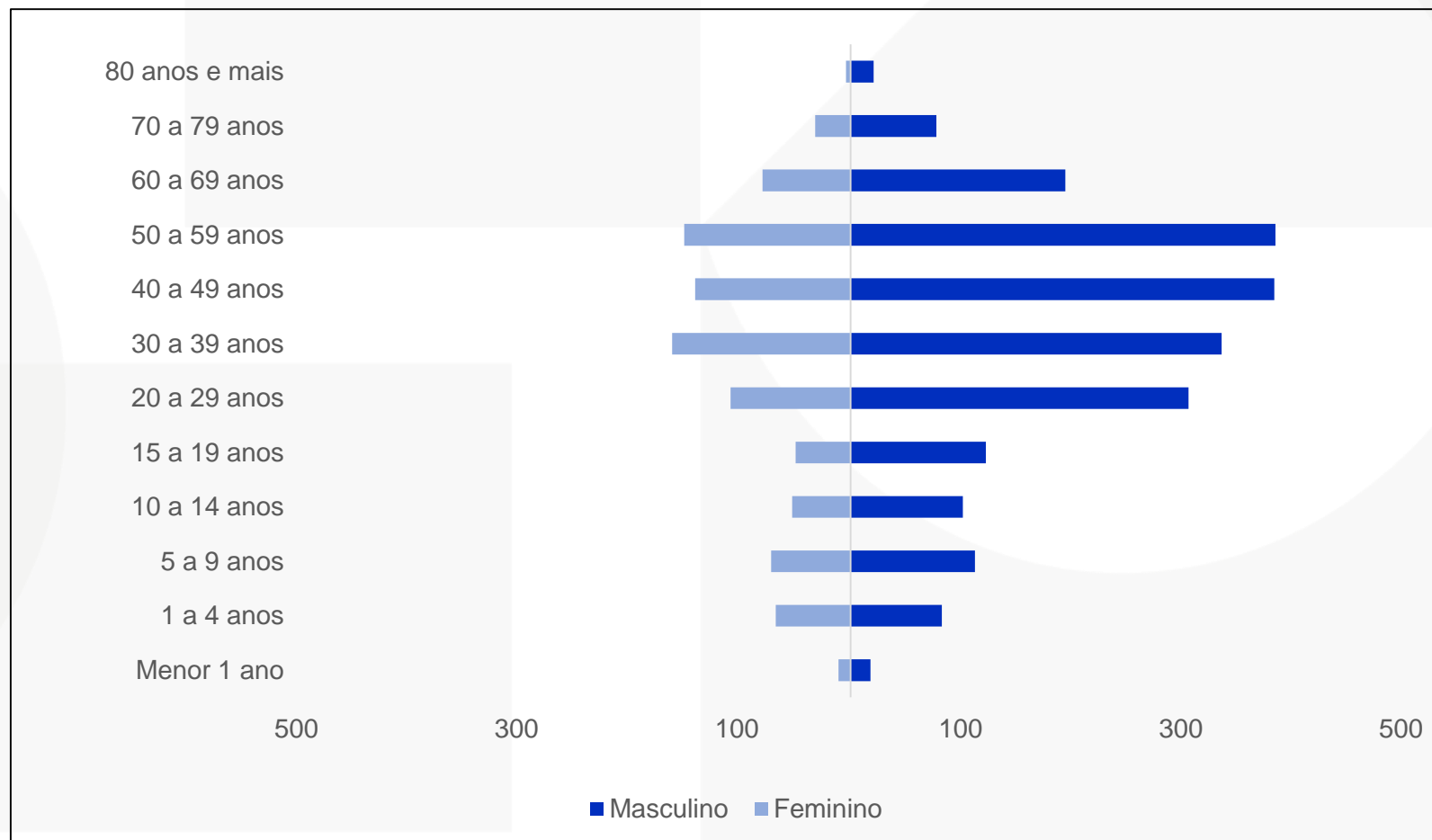


Fonte: CGZV/DEDT/SVSA/MS Sinan e e-SUSVS (ES)

Atualizado em 07/03/2025

\*Dados sujeitos a alterações

## Casos confirmados febre maculosa por idade e sexo, Brasil, 2007-2025\*

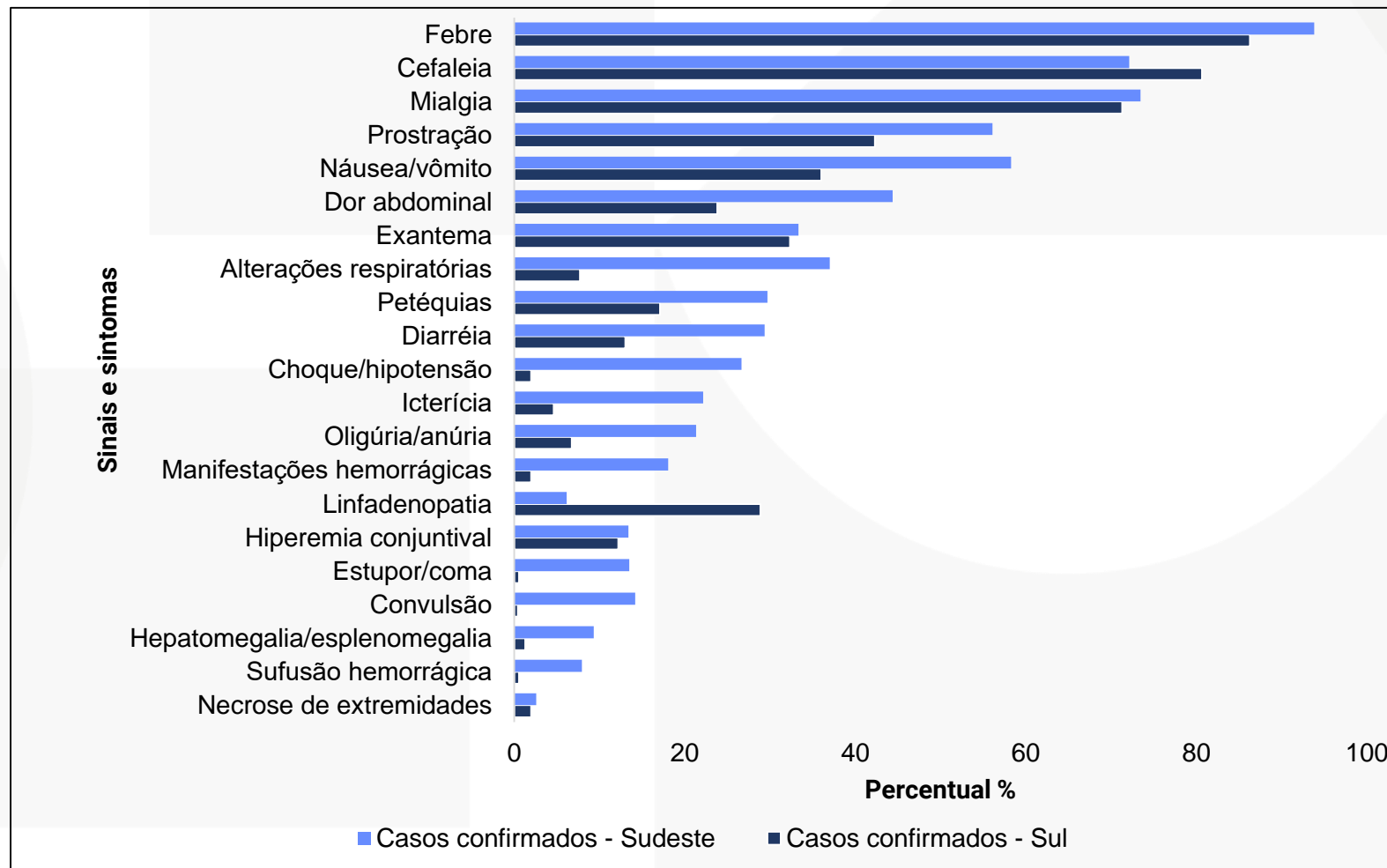


Fonte: CGZV/DEDT/SVSA/MS Sinan e e-SUSVS (ES)

Atualizado em 07/03/2025

\*Dados sujeitos a alterações

## Sinais e sintomas da febre maculosa por principais regiões de infecção, Brasil, 2007-2025\*

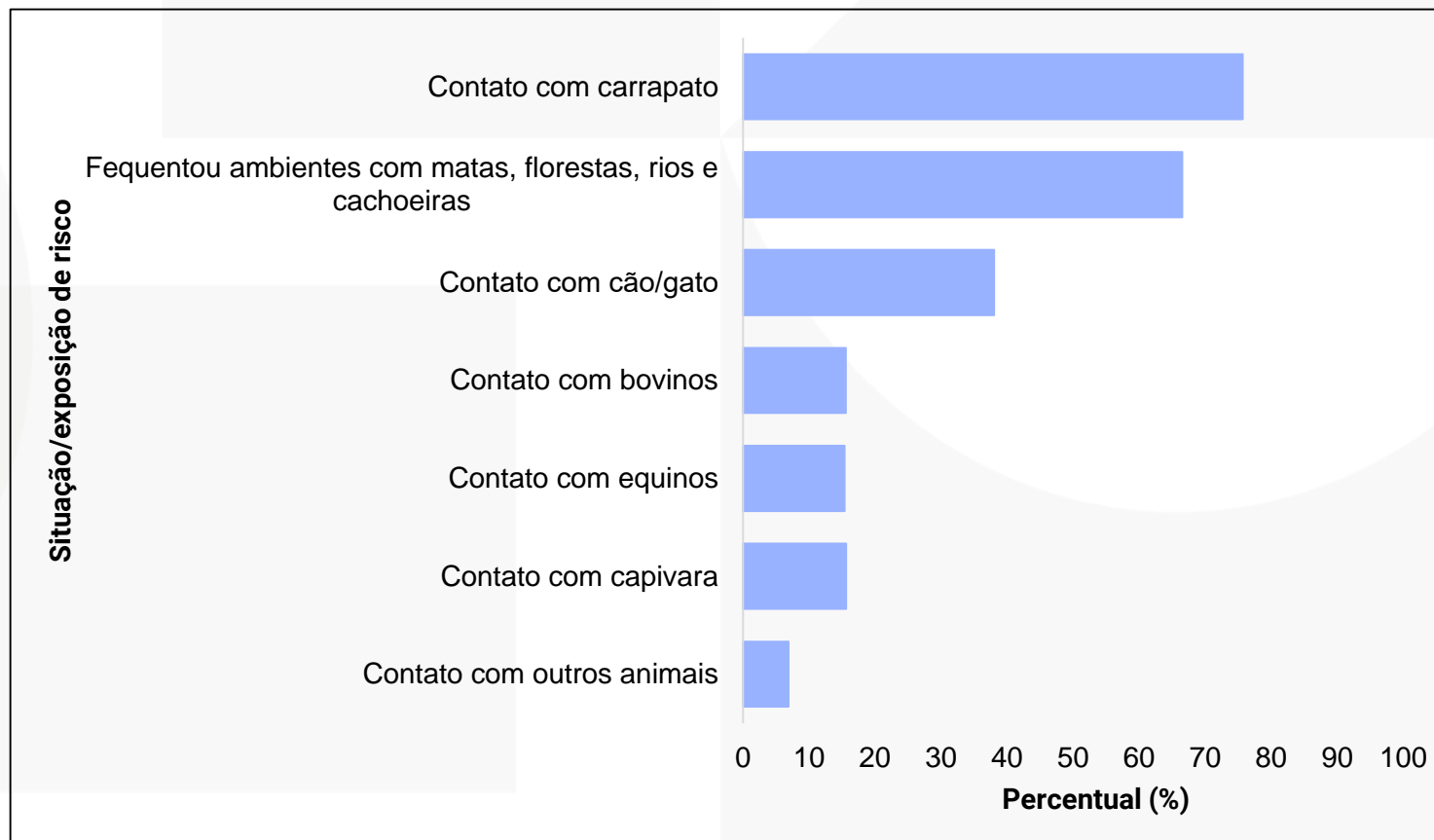


Fonte: CGZV/DEDT/SVSA/MS Sinan e e-SUSVS (ES)

Atualizado em 07/03/2025

\*Dados sujeitos a alterações

## Situação/Exposição de risco de casos confirmados para febre maculosa, Brasil, 2007-2025\*



Fonte: CGZV/DEDT/SVSA/MS Sinan e e-SUSVS (ES)

Atualizado em 07/03/2025

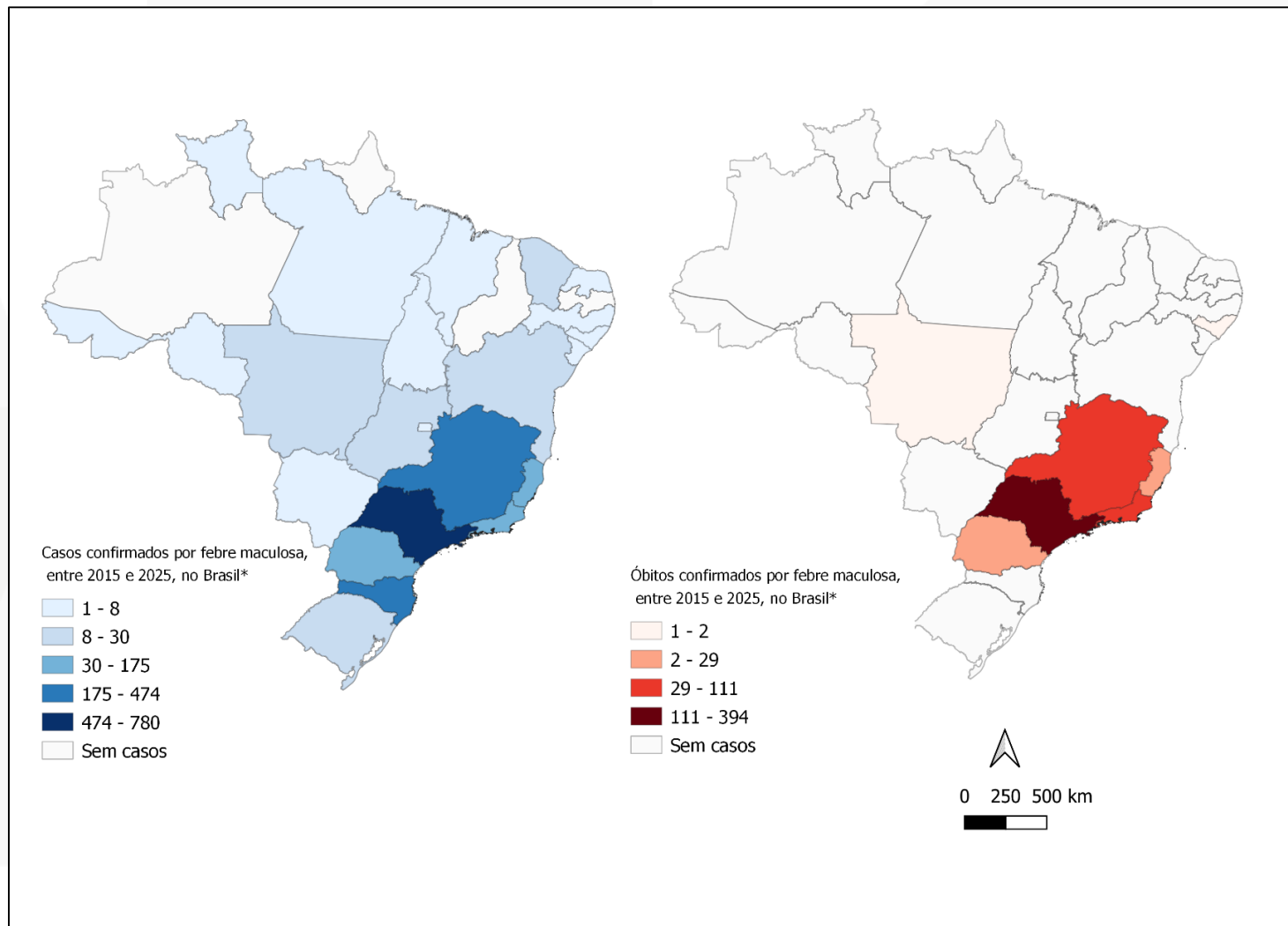
\*Dados sujeitos a alterações



## Distribuição espacial de casos e óbitos confirmados para febre maculosa por UF de infecção, Brasil, 2007 a 2025\*

GOV.BR/SAUDE

f @ t v minsaude



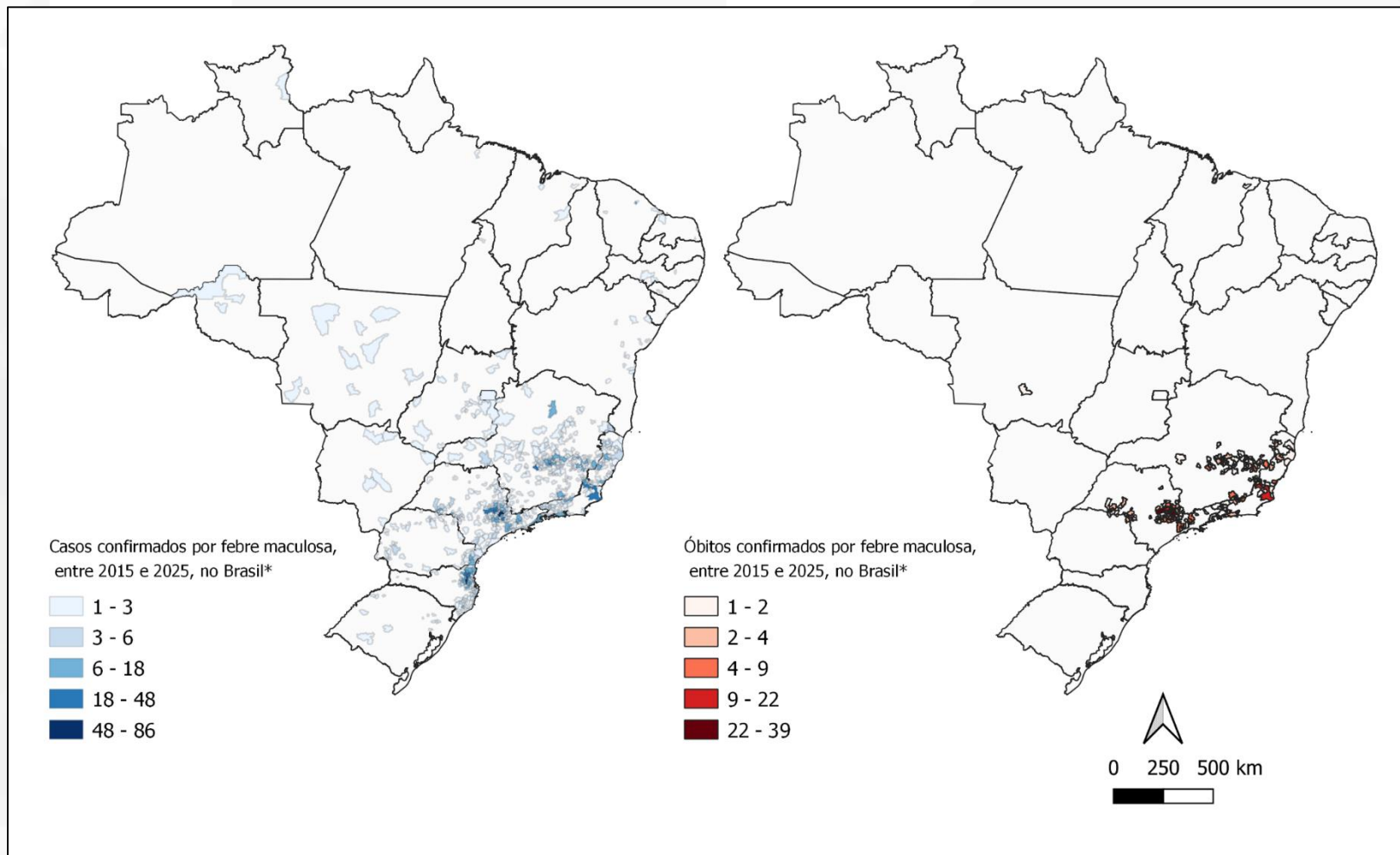
Fonte: CGZV/DEDT/SVSA/MS Sinan e e-SUSVS (ES)

Atualizado em 07/03/2025

\*Dados sujeitos a alterações

MINISTÉRIO DA  
SAÚDEGOVERNO FEDERAL  
**BRASIL**  
UNIÃO E RECONSTRUÇÃO

## Distribuição espacial de casos e óbitos confirmados para febre maculosa por município de infecção, Brasil, 2007 a 2025\*

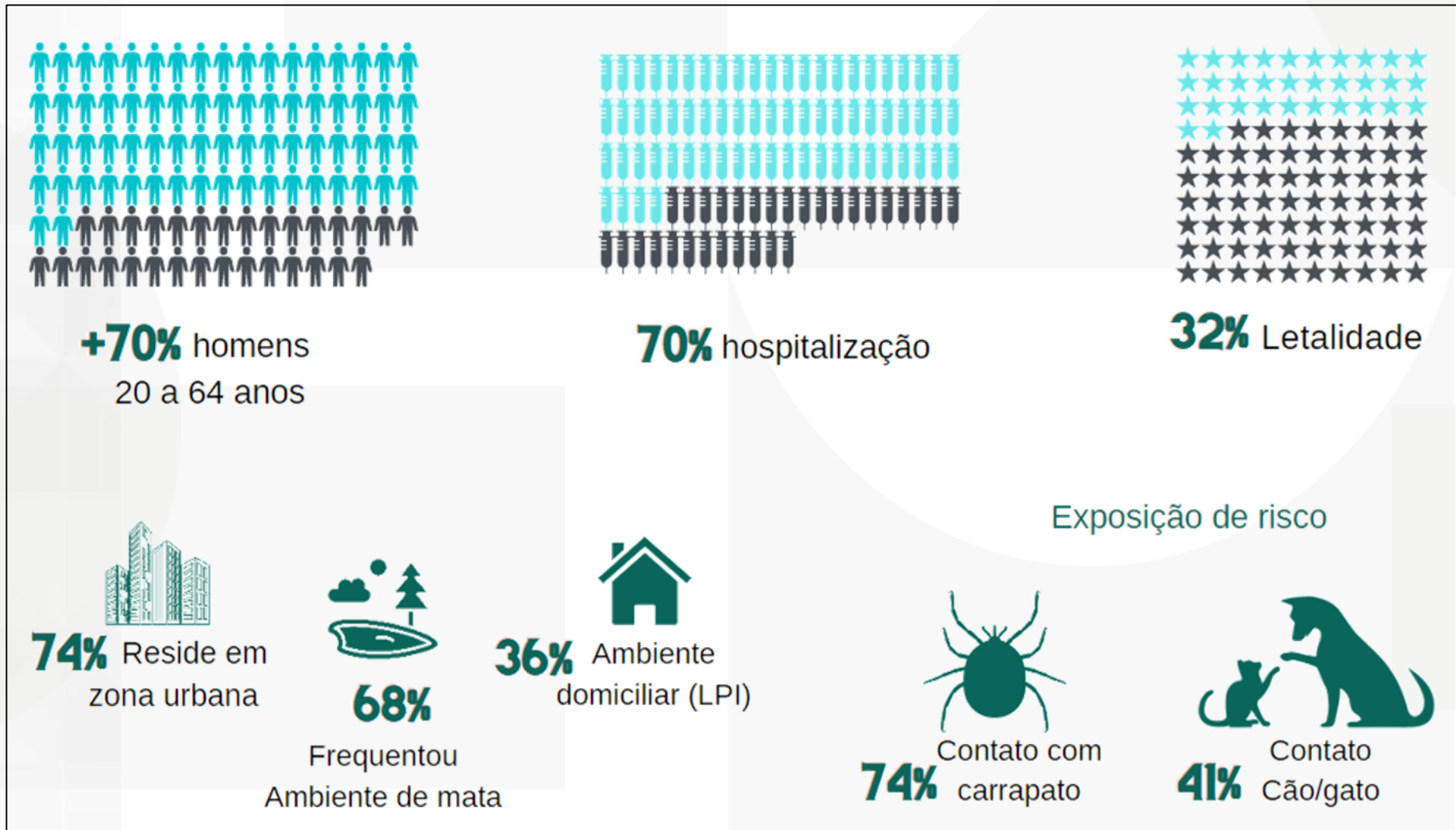


Fonte: CGZV/DEDT/SVSA/MS Sinan e e-SUSVS (ES)

Atualizado em 07/03/2025

\*Dados sujeitos a alterações

## Perfil epidemiológico da Febre Maculosa no Brasil, 2007 a 2025\*



Fonte: CGZV/DEDT/SVSA/MS Sinan e e-SUSVS (ES)

Atualizado em 07/03/2025

\*Dados sujeitos a alterações

**GOV.BR/SAUDE**

    **minsaude**



MINISTÉRIO DA  
SAÚDE

