

INFORME

VIGILÂNCIA DA COVID-19

SECRETARIA DE VIGILÂNCIA EM SAÚDE E AMBIENTE | MS

Semana Epidemiológica 14 | 11 de abril de 2023

Covid-19



Incidência na SE 14
18,00
Casos/100 mil hab.

37.358.092

Casos

38.838

Casos notificados na
SE 14

↑35% Em relação ao número de óbitos
da semana anterior (13)

Municípios em alerta: Lagoa do Carro (PE), Gramado
Xavier (RS), São José do Herval (RS), Portal Vera Cruz
(RS), e Dois Lajeados (RS)



700.811
Óbitos confirmados

255 Óbitos na
SE 14

0,11% Mortalidade
100 mil hab.

↓ 19% Em relação ao número de óbitos
da semana anterior (13)

Municípios em alerta: Uru (SP), Quinze de Novembro (RS),
Atalaia (PR), José Boiteux (SC) e Santa Fé de Goiás (GO)

SRAG por covid-19



**SRAG hospitalizados
na SE 14**
2.160

Casos SRAG
por covid-19 (SE14)

248



Incidência
Estados em
alerta: : DF, RS,
SP, PR e RJ



65 Óbitos
SRAG na SE 14

26 Óbitos SRAG por covid-19
na SE 14



Mortalidade
Estados em
alerta: RS, SP,
SC, TO e AC



**Destaques da
SE 14**

INCIDÊNCIA

80 anos ou mais: 1,51/100 mil hab.

< 1 ano: 0,63/100 mil hab.

60 a 79 anos: 0,32/100 mil hab.

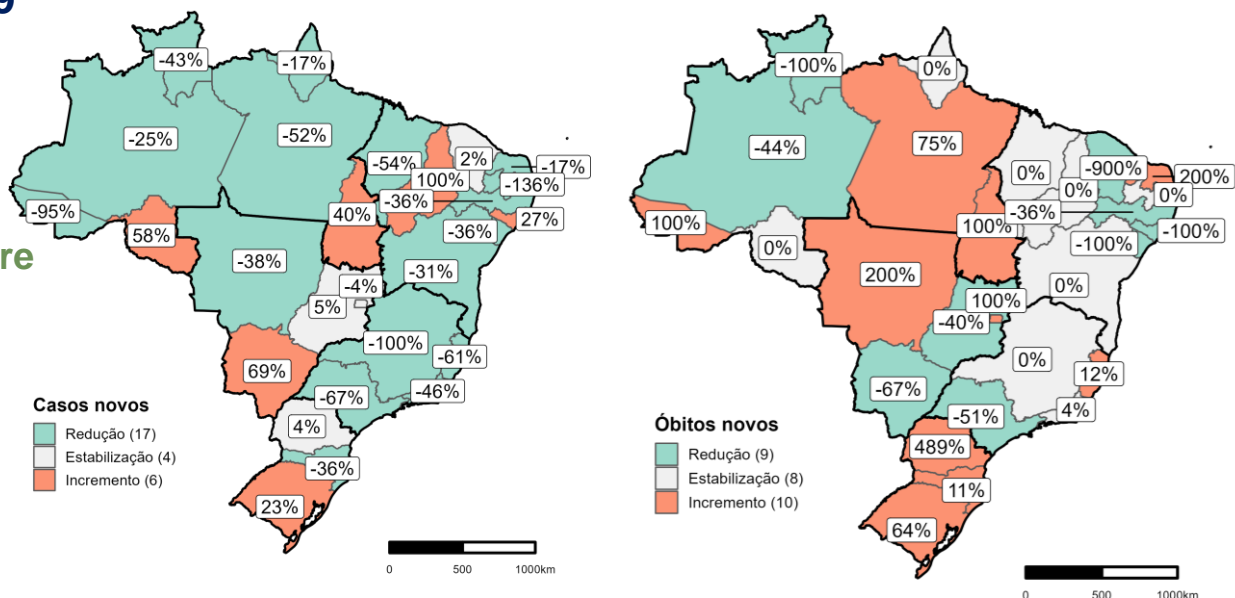
MORTALIDADE

80 anos ou mais: 0,18/100 mil hab.

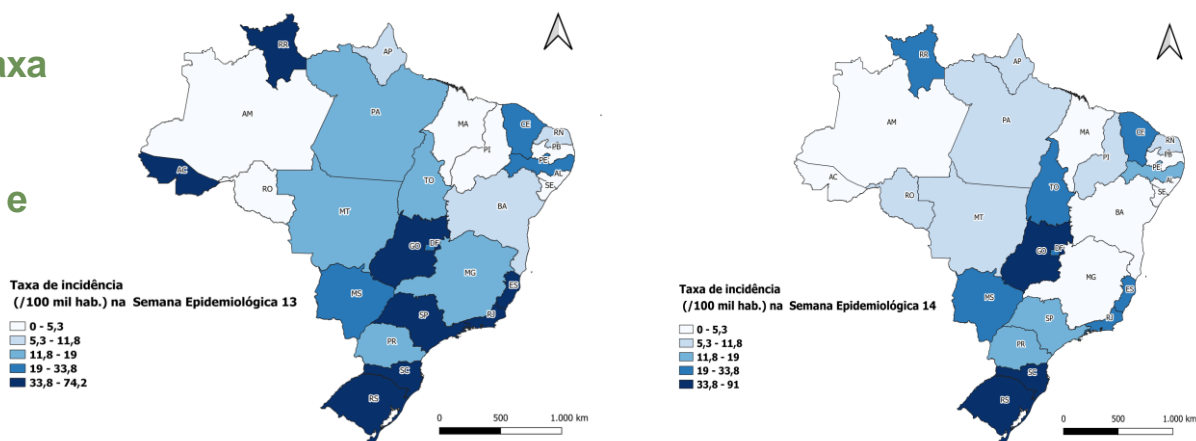
60 a 79 anos: 0,04/100 mil hab.

I – COVID-19

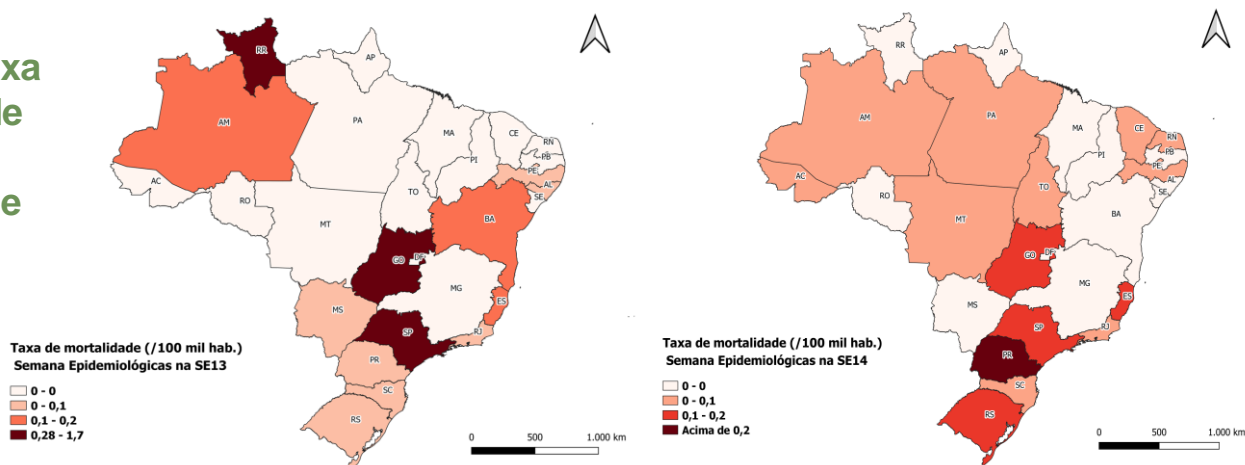
Variação de casos e óbitos de covid-19 notificados entre a SE 13 e 14 no Brasil.



Distribuição espacial da taxa de Incidência de covid-19 entre a SE 13 e 14 no Brasil.



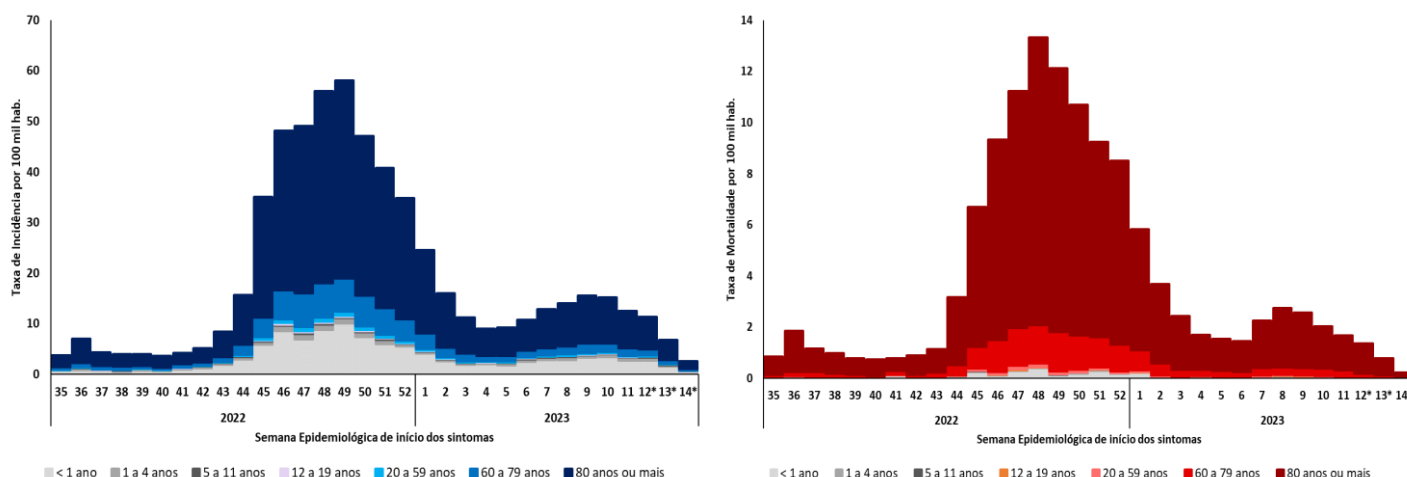
Distribuição espacial da taxa de mortalidade de covid-19 entre a SE 13 e 14 no Brasil.



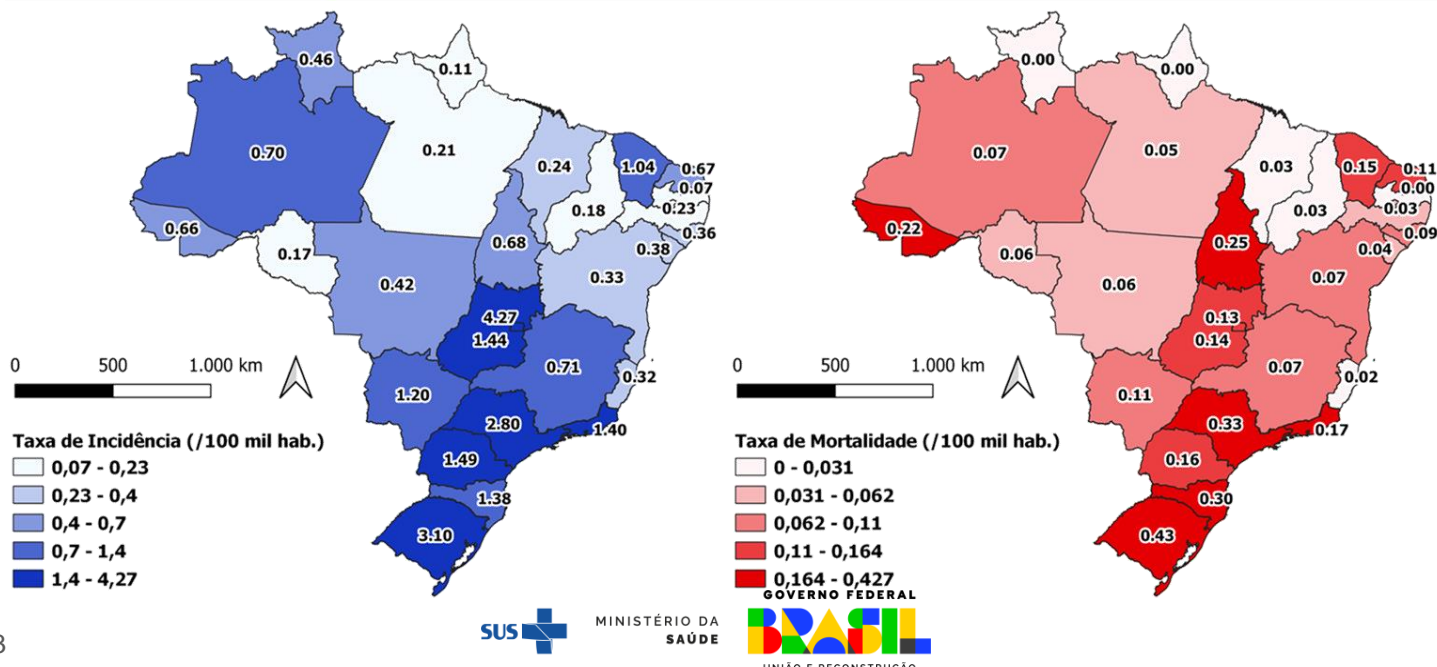
II – SÍNDROME RESPIRATÓRIA AGUDA GRAVE (SRAG)

Casos de SRAG							
Ano	Covid-19	Influenza	Outros Vírus Respiratórios	Outros Agentes Etiológicos	Não Especificada	Em Investigação	Total
2020	699.917	2.319	4.780	3.206	425.579	30.576	1.166.377
2021	1.212.862	12.019	20.471	5.298	387.847	70.465	1.708.962
2022	235.009	11.717	32.230	3.766	233.896	24.134	540.752
2023*	15.352	1.709	8.251	543	29.955	10.734	66.544
Total	2.163.140	27.764	65.732	12.813	1.077.277	135.909	3.482.635
Óbitos de SRAG							
2020	231.466	310	342	744	82.635	706	316.203
2021	384.040	1.814	640	955	55.463	1.366	444.278
2022	63.164	1.468	891	647	24.457	693	91.320
2023*	2.584	129	120	102	2.275	108	5.318
Total	681.254	3.721	1.993	2.448	164.830	2.873	857.119

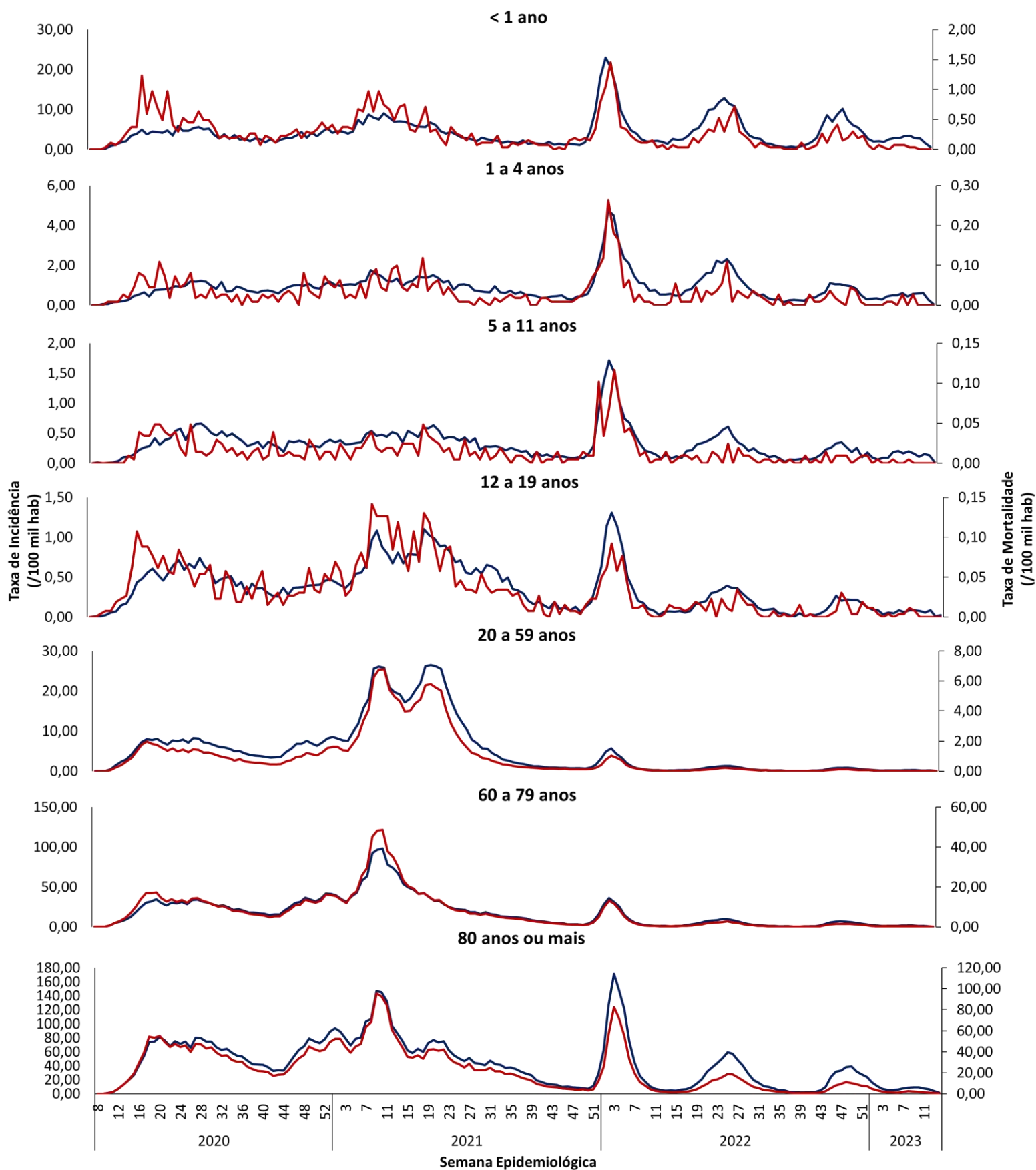
Incidência e mortalidade de SRAG por covid-19, segundo SE epidemiológica. Brasil, 22-23 até a SE 14



Incidência e mortalidade de SRAG por covid-19, segundo unidade federada de residência. Brasil, SE 11 a 14 de 2013



Distribuição da incidência e mortalidade de SRAG por covid-19, segundo faixa etária. Brasil, 2020 a 2023 até a SE 14



RECOMENDAÇÕES E ATUALIZAÇÕES RECENTES



- A vacinação continua sendo a melhor medida de prevenção e controle contra a covid-19. O reforço da vacina bivalente contra a covid-19 já está disponível para os seguintes grupos prioritários*: pessoas de 60 anos ou mais; pessoas vivendo em instituição de longa permanência (a partir dos 12 anos) e seus trabalhadores; pessoas imunocomprometidas (a partir de 12 anos); indígenas, ribeirinhos e quilombolas (a partir de 12 anos); trabalhadores de saúde; pessoas com deficiência permanente (a partir de 12 anos); gestantes e puérperas; população privada de liberdade (a partir dos 18 anos) e funcionários do sistema de privação de liberdade; e adolescentes cumprindo medidas socioeducativas (menores de 18 anos).
- São recomendadas as seguintes medidas não farmacológicas de prevenção e controle: manter etiqueta respiratória, higienização das mãos com álcool em gel 70% ou água e sabão, distanciamento físico, isolamento de casos suspeitos e confirmados de covid-19 e uso de máscaras faciais nas seguintes situações:
 - Por pessoas com sintomas gripais, casos suspeitos ou confirmados de covid-19, ou pessoas que tenham tido contato próximo com caso suspeito/confirmado de covid-19.
 - Por pessoas com fatores de risco para complicações da covid-19 (em especial imunossuprimidos, idosos, gestantes e pessoas com múltiplas comorbidades) em situações de maior risco de contaminação pela covid-19, como: locais fechados e mal ventilados, locais com aglomeração e em serviços de saúde.

*Só para quem já tomou duas doses de vacinas monovalentes contra a covid-19, independentemente das doses de reforço.

INFORMAÇÕES GERAIS



- **Site de A a Z – Coronavírus:** <https://www.gov.br/saude/pt-br/coronavirus>
- **Movimento nacional pela vacinação contra a covid-19:** <https://www.gov.br/saude/pt-br/campanhas-da-saude/2023/vacinacao-contr-a-covid-19>
- **Guia de Vigilância Epidemiológica da Covid-19:** <https://www.gov.br/saude/pt-br/coronavirus/publicacoes-tecnicas/guias-e-planos/guia-de-vigilancia-epidemiologica-covid-19/view>
- **Nota Técnica nº 14/2022 – CGRIPE/DEIDT/SVSA/MS:** https://www.gov.br/saude/pt-br/coronavirus/notas-tecnicas/2022/sei_ms-0030035449-nt-14-cgripe-atualizacoes-ve-covid-19.pdf/view
- **Nota Técnica nº 6/2023 – CGVDI/ DIMU/ SVSA/ MS:** <https://www.gov.br/saude/pt-br/coronavirus/notas-tecnicas/2023/nota-tecnica-no-6-2023-cgvd-dimu-svsa-ms/view>
- **Portal de dados abertos – OPENDATASUS:** <https://opendatasus.saude.gov.br>



Informe Epidemiológico da Vigilância da Covid-19

©2023. Ministério da Saúde. Secretaria de Vigilância em Saúde e Ambiente.

É permitida a reprodução parcial ou total desta obra, desde que citada a fonte e que não seja para venda ou qualquer fim comercial.

Secretaria de Vigilância em Saúde e Ambiente (SVSA).

Departamento do Programa Nacional de Imunizações (DPNI).

Coordenação-Geral de Vigilância de Doenças Imunopreveníveis (CGVDI).

Distribuição dos casos e óbitos por Síndrome Respiratória Aguda Grave segundo região, unidade Federada de residência e agente etiológico. Brasil, 2023 até a SE 14.

 **SUS** **MINISTÉRIO DA SAÚDE**

 **GOVERNO FEDERAL**
BRASIL
UNIÃO E RECONSTRUÇÃO