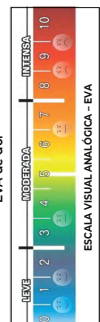
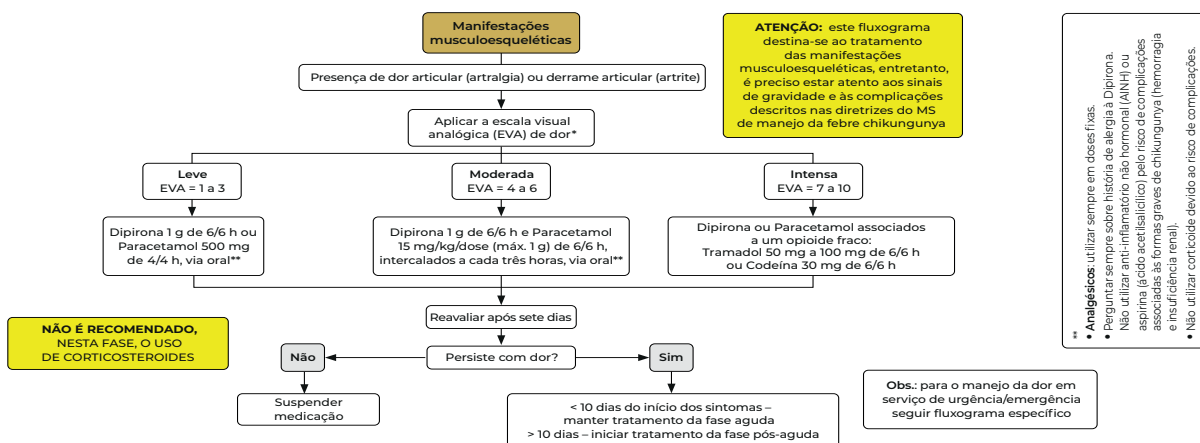


## Fluxograma 2

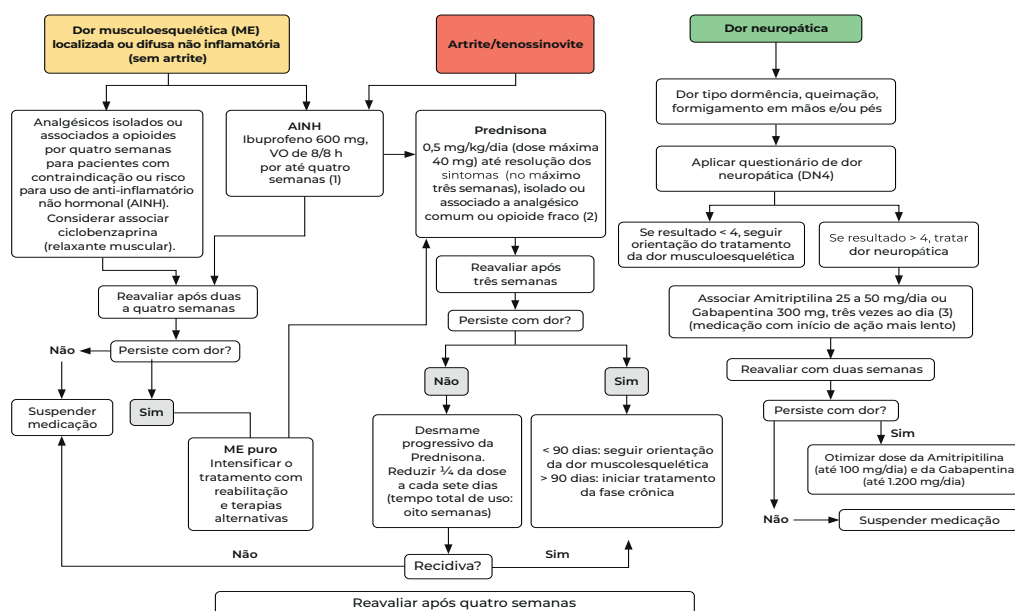
# MANEJO DAS MANIFESTAÇÕES MUSCULOESQUELÉTICAS DA CHIKUNGUNYA NO ADULTO



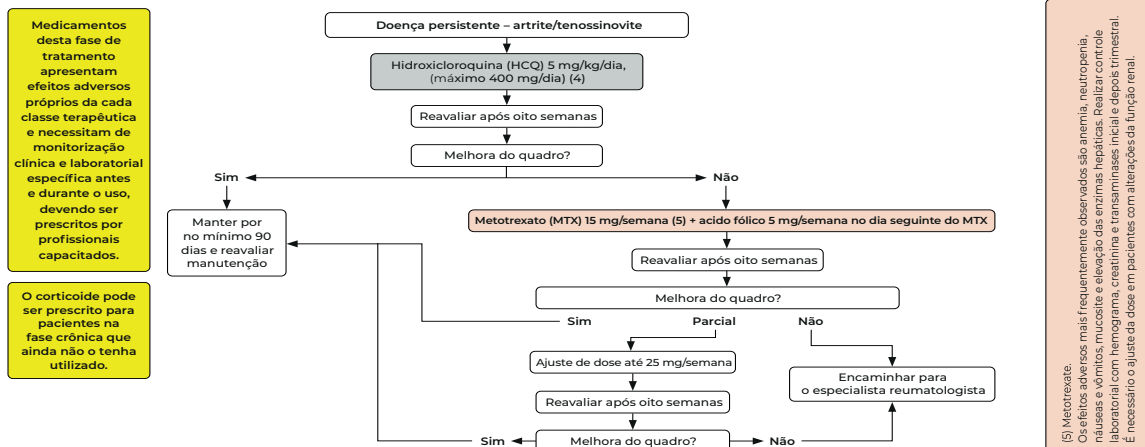
### Tratamento da fase aguda (até 14 dias)



### Tratamento da fase pós-aguda (15 dias a 90 dias)



### Tratamento da fase crônica (maior que 90 dias)



Deve-se consultar o manual sobre as observações e contraindicações de cada medicamento.