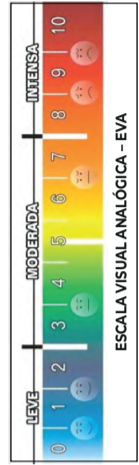
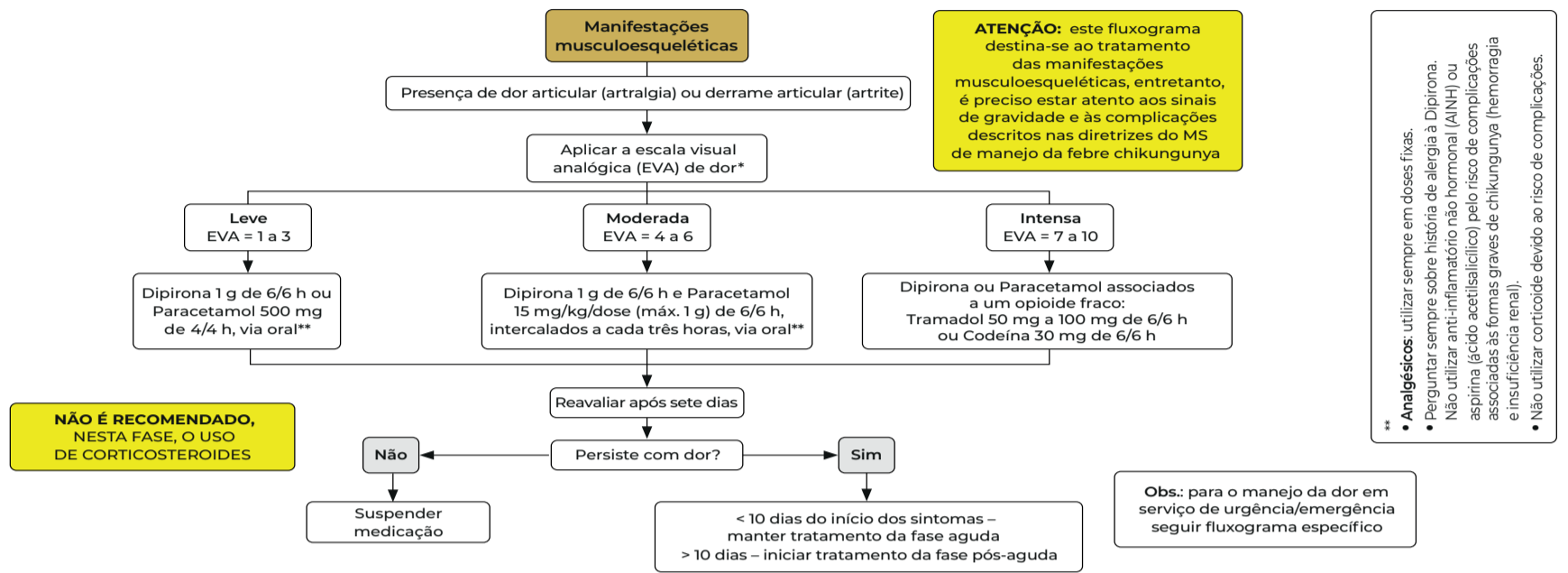


Fluxograma 2

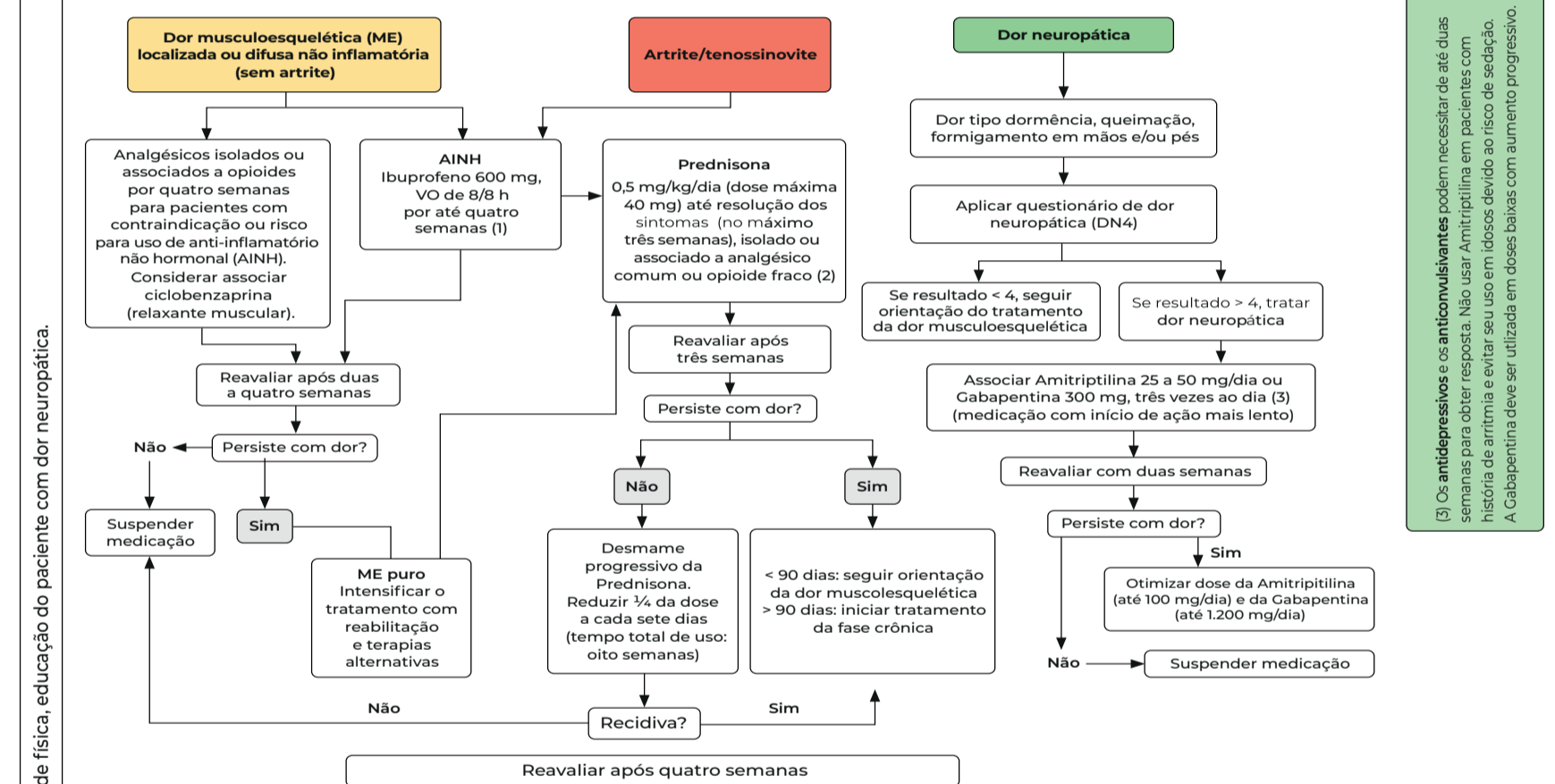
MANEJO DAS MANIFESTAÇÕES MUSCULOESQUELÉTICAS DA CHIKUNGUNYA NO ADULTO



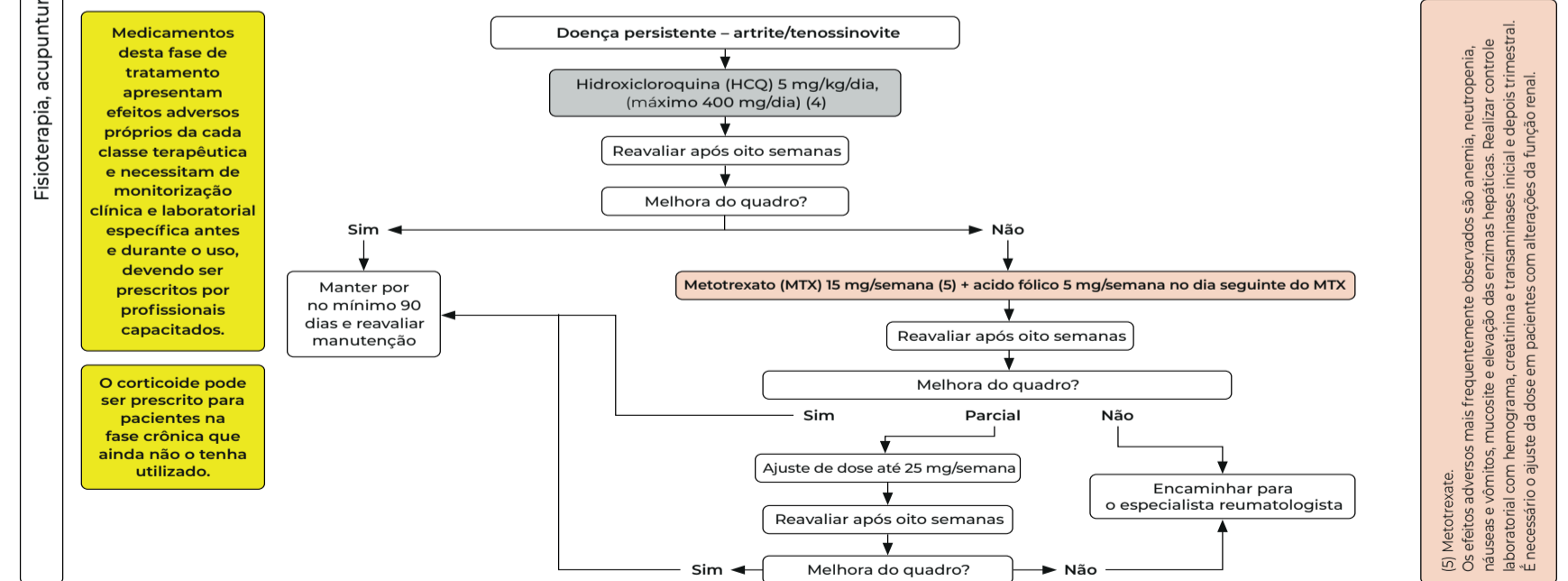
Tratamento da fase aguda (até 14 dias)



Tratamento da fase pós-aguda (15 dias a 90 dias)



Tratamento da fase crônica (maior que 90 dias)



Deve-se consultar o manual sobre as observações e contra-indicações de cada medicamento.