

Plano Nacional de Operacionalização da Vacinação contra a Covid-19

Brasília, 30 de março de 2021

Conteúdos a serem abordados

- ✓ Breve contextualização
- ✓ Critérios para definição dos grupos
- ✓ Ordenamento dos grupos prioritários
- ✓ Pautas de distribuição
- ✓ Grupos atendidos até o momento
- ✓ Cronograma de entregas abril





DIÁRIO OFICIAL DA UNIÃO

Publicado em: 04/09/2020 | Edição: 171 | Seção: 1 | Página: 120

Órgão: Ministério da Saúde/Secretaria de Vigilância em Saúde

PORTARIA GAB/SVS Nº 28, DE 3 DE SETEMBRO DE 2020

Institui a Câmara Técnica Assessora em Imunização e Doenças Transmissíveis.

O SECRETÁRIO DE VIGILÂNCIA EM SAÚDE, no uso das atribuições que lhe confere o art. 34, do Decreto nº 9.795, de 11 de maio de 2019, resolve:

Art. 1º - Instituir Câmara Técnica Assessora em Imunização e Doenças Transmissíveis para prestar consultoria e assessoramento ao Secretário de Vigilância em Saúde e emitir parecer técnico em matérias específicas de interesse da Coordenação-Geral do Programa Nacional de Imunizações, da Coordenação-Geral de Vigilância em Zoonoses e Doenças de Transmissão Vetorial e, da Coordenação-Geral da Vigilância Arboviroses.

CÂMARA TÉCNICA

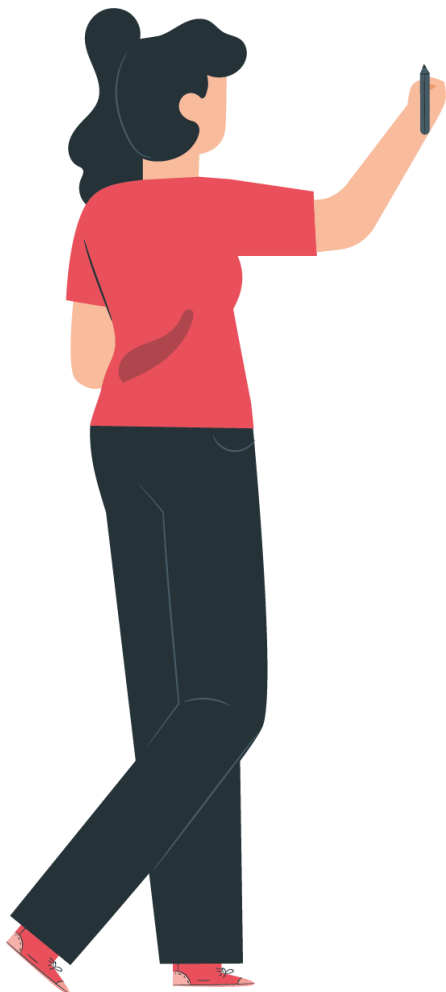


- CGPNI
- GT-AINFO
- DATASUS
- DEMAS
- DEIDT
- SESAI
- SAPS/DAB
- ANVISA
- SAES
- SCTIE
- ASCOM
- NUCOM



- | | |
|------------------|------------|
| • OPAS | • CFM |
| • CONASS | • BUTANTAN |
| • CONASEMS | • ABRASCO |
| • FIOCRUZ | • TECPAR |
| • /BIOMANGUINHOS | • MSF |
| • ESPECIALISTAS | • SBIM |
| Ad-hoc | • SBI |
| • AMIB | • SBP |
| • COFEN | • RNCP |
| • CFF | |

EIXOS PRIORITÁRIOS



- Situação epidemiológica
- Atualização das vacinas em estudo
- Monitoramento e Orçamento
- Operacionalização da campanha
- Farmacovigilância
- Estudos de monitoramento pós marketing
- Sistema de informação
- Monitoramento, Supervisão e Avaliação
- Comunicação
- Encerramento da Campanha



REUNIÕES DOS EIXOS



- Primeira reunião extraordinária em 28/08/2020
 - Convite de especialistas para compor a CT
- Mais de 40 reuniões (set 2020 a março de 2021)
 - Principais discussões:
 - Definição dos grupos prioritários
 - Atualização de denominadores
 - Protocolo de farmacovigilância
 - Indicadores de monitoramento do Plano e da campanha
 - Intervalos entre doses
 - Co-administração de vacinas
 - Sequenciamento genético (falhas vacinais)
 - Equipe de resposta rápida para EAPV
 - Estratégia de Vacinação

CRITÉRIOS PARA DEFINIÇÃO DOS GRUPOS

Critérios para a definição dos grupos prioritários:

- Preservação do funcionamento de serviços de saúde
 - Trabalhadores da saúde se encontram entre os grupos mais expostos ao vírus
- Proteção dos indivíduos com maior risco de desenvolvimento de formas graves e óbitos
- Proteção dos indivíduos com maior risco de infecção e a preservação do funcionamento dos serviços essenciais



Os grupos definidos preliminarmente pelo Brasil são muito semelhantes aos grupos que já foram definidos em outros países (EUA e Reino Unido)

GRUPOS PRIORITÁRIOS

Quadro 1. Estimativa populacional para a Campanha Nacional de Vacinação contra a covid-19 - 2021 e ordenamento dos grupos prioritários*

Grupo	Grupo prioritário	População estimada*
1	Pessoas com 60 anos ou mais institucionalizadas	156.878
2	Pessoas com deficiência institucionalizadas	6.472
3	Povos indígenas vivendo em terras indígenas	413.739
4	Trabalhadores de saúde	6.649.307
5	Pessoas de 90 anos ou mais	893.873
6	Pessoas de 85 a 89 anos	1.299.948
7	Pessoas de 80 a 84 anos	2.247.225
8	Pessoas de 75 a 79 anos	3.614.384
9	Povos e comunidades tradicionais Ribeirinhas	286.833
10	Povos e comunidades tradicionais Quilombolas	1.133.106
11	Pessoas de 70 a 74 anos	5.408.657
12	Pessoas de 65 a 69 anos	7.349.241
13	Pessoas de 60 a 64 anos	9.383.724
14	Pessoas de 18 a 59 anos com comorbidades**	17.796.450
15	Pessoas com deficiência permanente	7.749.058
16	Pessoas em situação de rua	66.963
17	População privada de liberdade	753.966
18	Funcionários do sistema de privação de liberdade	108.949

19	Trabalhadores da educação do ensino básico (creche, pré-escolas, ensino fundamental, ensino médio, profissionalizantes e EJA)	2.707.200
20	Trabalhadores da educação do ensino superior	719.818
21	Forças de segurança e salvamento	584.256
22	Forças Armadas	364.036
23	Trabalhadores de transporte coletivo rodoviário de passageiros	678.264
24	Trabalhadores de transporte metroviário e ferroviário	73.504
25	Trabalhadores de transporte aéreo	116.529
26	Trabalhadores de transporte aquaviário	41.515
27	Caminhoneiros	1.241.061
28	Trabalhadores portuários	111.397
29	Trabalhadores industriais	5.323.291
	Total	77.279.644

Fonte: CGPNI/DEVIT/SVS/MS.

Plano de Operacionalização



Primeiro Informe Técnico

Plano Nacional de Operacionalização da Vacinação
contra a Covid-19

- **Foram encaminhadas 10 pautas de distribuição de vacinas Sinovac e Astrazeneca**
- Enviados 33,9 milhões de doses, sendo:
 - 6,07 milhões da vacina Astrazeneca/Fiocruz (D1)
 - 27,9 milhões da Sinovac/Butantan
 - 16,2 milhões (D1 e D2) e 11,7 milhões (D1)
- Quantitativo para atender 24,6 milhões de pessoas dos grupos prioritários

Grupos prioritários atendidos



60 anos
ou mais
institucionalizados

100%

156.878 mil
habitantes



peças com
deficiência
institucionalizadas

100%

6.472 mil
habitantes



peças com
90 anos
ou mais

100%

893.873 mil
habitantes



trabalhadores
de saúde

97%

6.649.307 mil
habitantes



povos
indígenas

100%

413.739 mil
habitantes



peças de
85 a 89 anos

100%

1.299.948 mil
habitantes



peças de
80 a 84 anos

100%

2.247.225 mil
habitantes



peças de
75 a 79 anos

100%

3.614.384 mil
habitantes



povos e comunidades
tradicionais
ribeirinha

100%

286.833 mil
habitantes



povos e comunidades
tradicionais
quilombola

100%

1.133.106 mil
habitantes



peças de
70 a 74 anos

100%

5.408.657 mil
habitantes



peças de
65 a 69 anos

30%

7.349.241 mil
habitantes

Grupos prioritários atendidos

Quadro 1. Estimativa populacional para a Campanha Nacional de Vacinação contra a covid-19 - 2021 e ordenamento dos grupos prioritários*

Grupo	Grupo prioritário	População estimada*
1	Pessoas com 60 anos ou mais institucionalizadas	156.878
2	Pessoas com deficiência institucionalizadas	6.472
3	Povos indígenas vivendo em terras indígenas	413.739
4	Trabalhadores de saúde	6.649.307
5	Pessoas de 90 anos ou mais	893.873
6	Pessoas de 85 a 89 anos	1.299.948
7	Pessoas de 80 a 84 anos	2.247.225
8	Pessoas de 75 a 79 anos	3.614.384
9	Povos e comunidades tradicionais Ribeirinhas	286.833
10	Povos e comunidades tradicionais Quilombolas	1.133.106
11	Pessoas de 70 a 74 anos	5.408.657
12	Pessoas de 65 a 69 anos	7.349.241
13	Pessoas de 60 a 64 anos	9.383.724
14	Pessoas de 18 a 59 anos com comorbidades**	17.796.450
15	Pessoas com deficiência permanente	7.749.058
16	Pessoas em situação de rua	66.963
17	População privada de liberdade	753.966
18	Funcionários do sistema de privação de liberdade	108.949

33,9 milhões de doses para atender,
aproximadamente, 24,6 milhões de pessoas

19	Trabalhadores da educação do ensino básico (creche, pré-escolas, ensino fundamental, ensino médio, profissionalizantes e EJA)	2.707.200
20	Trabalhadores da educação do ensino superior	719.818
21	Forças de segurança e salvamento	584.256
22	Forças Armadas	364.036
23	Trabalhadores de transporte coletivo rodoviário de passageiros	678.264
24	Trabalhadores de transporte metroviário e ferroviário	73.504
25	Trabalhadores de transporte aéreo	116.529
26	Trabalhadores de transporte aquaviário	41.515
27	Caminhoneiros	1.241.061
28	Trabalhadores portuários	111.397
29	Trabalhadores industriais	5.323.291
	Total	77.279.644

Fonte: CGPNI/DEVIT/SVS/MS.

Próxima Pauta - 9,1 milhões de doses

- ✓ Astrazeneca/Fiocruz – 728.000 doses
- ✓ Sinovac/Butantan – 8.400.000

Distribuição a partir de quinta-feira – 01/04/2021

Cronograma de abril – Fiocruz e Butantan

Entregas	Dias da semana	Total de doses	Laboratório
03/04/2021	Sábado	2.100.000	Fiocruz
05/04/2021	Segunda	1.000.000	Butantan
07/04/2021	Quarta	1.000.000	Butantan
10/04/2021	Sábado	3.229.000	Fiocruz
12/04/2021	Segunda	1.500.000	Butantan
14/04/2021	Quarta	1.000.000	Butantan
17/04/2021	Sábado	5.040.000	Fiocruz
24/04/2021	Sábado	4.340.000	Fiocruz
01/05/2021	Sábado	6.220.000	Fiocruz
Total		25.429.000	

Total Fiocruz: 20.929.000

Total Butantan: 4.500.000

Obrigada!