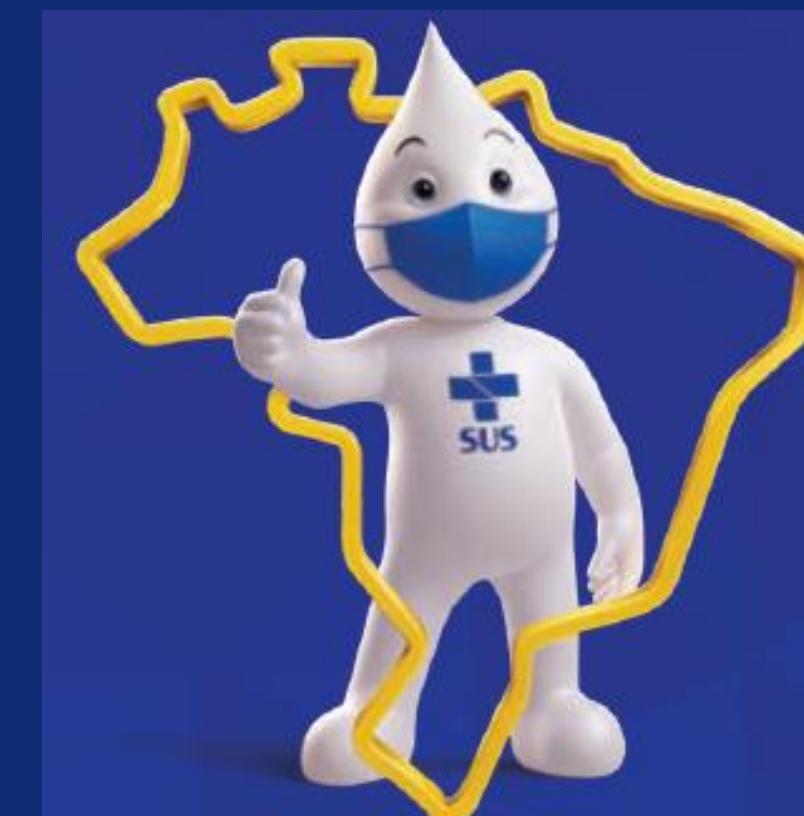


DISQUE
SAÚDE **136**



CAMPANHA NACIONAL DE VACINAÇÃO CONTRA COVID-19

Coordenação Geral do Programa Nacional de Imunizações- CGPNI
Departamento de Imunização e Doenças Transmissíveis- DEIDT
Secretaria de Vigilância em Saúde - SVS

27 de Maio de 2021



MINISTÉRIO DA
SAÚDE



Plano de Operacionalização



- Plano de Operacionalização da Vacinação contra Covid-19 -
Iniciou sua estruturação em agosto, por eixos prioritários, onde contém o detalhamento em cada eixo: Grupos prioritários, situação epidemiológica, atualização das vacinas, indicadores de monitoramento, estudos pós marketing, dentre outros.
- 7ª edição publicizada em 17/05/2021

Documentos
Técnicos

Plano de Operacionalização

7ª edição publicizada em 17/05/2021

- Anexo com o descritivo das pautas de distribuição das vacinas realizadas até o momento, com descrição da população-alvo contemplada (Anexo II);
- Atualização das orientações referentes a vacinação de Gestantes e Puérperas;
- Atualização do grupo de comorbidades com a inclusão de outras doenças neurológicas crônicas;
- Atualização da estimativa da população-alvo;
- Atualização das informações acerca das orientações, precauções e condutas de vacinação nos capítulos 2 e 4;
- Atualização das contraindicações.



Documentos
Técnicos

Evolução da Campanha Nacional de Vacinação contra a COVID-19

- ✓ Foram encaminhadas 21 pautas de distribuição de vacinas;
- ✓ Total de doses distribuídas: ~96,1 milhões de doses;

- **Butantan:** 47.125.230
- **Fiocruz:** 34.968.710 (Covax-Astrazeneca, 5.003.820): 46.134.280
- **Pfizer:** 2.881.624

- ✓ Alcance total: ~54,3 milhões de pessoas

- **Butantan, esquema completo:** 22 milhões
- **AstraZeneca, esquema completo:** 13,7 milhões
- **AstraZeneca, D2 pendente:** 16,1 milhões
- **Pfizer, esquema iniciado D1:** 2,5 milhões

Evolução da Campanha Nacional de Vacinação contra a COVID-19

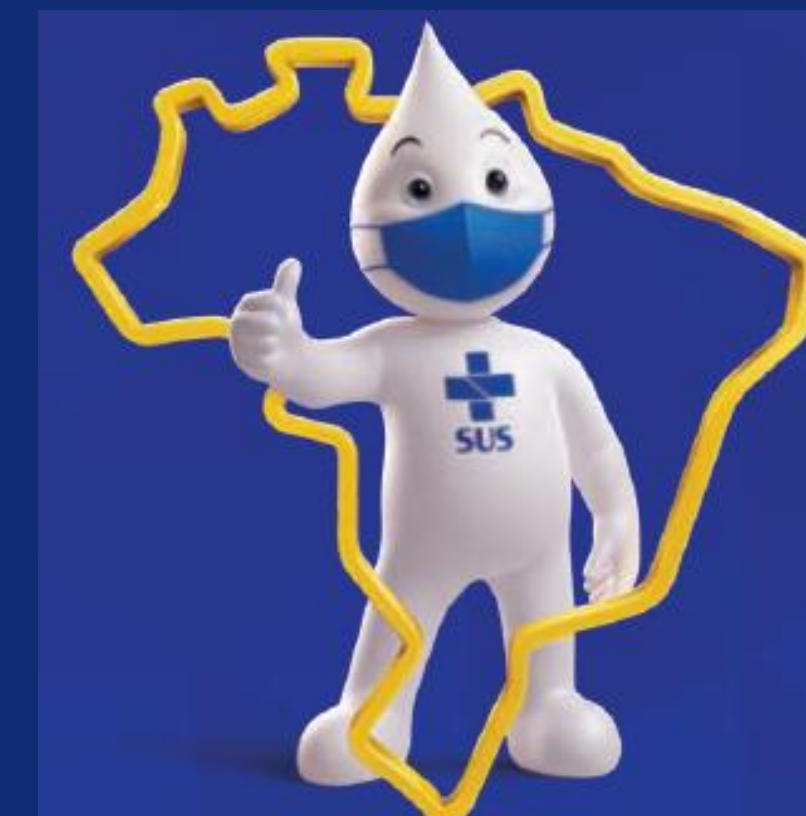
Grupos prioritários atendidos até o momento:

- ✓ 100% das Pessoas com 60 anos Institucionalizadas;
- ✓ 100% das Pessoas com Deficiência Institucionalizadas;
- ✓ 100% do Povos Indígenas Vivendo em Terras Indígenas;
- ✓ 100% dos Trabalhadores da Saúde;
- ✓ 100% das Pessoas com 90 anos e mais;
- ✓ 100% das Pessoas com 85 a 89 anos;
- ✓ 100% das Pessoas com 80 a 84 anos;
- ✓ 100% das Pessoas com 75 a 79 anos;
- ✓ 100% dos Povos e Comunidades Tradicionais Ribeirinhos
- ✓ 100% dos Povos e Comunidades Tradicionais Quilombola
- ✓ 100% das Pessoas de 70 a 74 anos;
- ✓ 100% das Pessoas de 65 a 69 anos;
- ✓ 100% das Pessoas de 60 a 64 anos; e
- ✓ 46,8% das Pessoas com Comorbidades, Gestantes e Puérpera c/ comorbidades e Pessoas com deficiência permanente
- ✓ 38,6% das Forças de segurança e salvamento e armadas
- ✓ 100% dos Trabalhadores Portuários
- ✓ 78% dos Trabalhadores de Transporte Aéreo

Evolução da Campanha Nacional de Vacinação contra a COVID-19

DATA	DIA SEMANA	TOTAL DOSES	ALCANCE PESSOAS	PROCEDÊNCIA	
21/05/2021	SEXTA	6.123.000	5.510.700	FIOCRUZ	Recebido- 21ª Pauta
26/05/2021	QUARTA	629.460	566.514	PFIZER	
28/05/2021	SEXTA	6.840.000	6.156.000	FIOCRUZ	Maio - 7,7 milhões
30/05/2021	DOMINGO	936.000	842.400	PFIZER	
02/06/2021	QUARTA	936.000	842.400	PFIZER	Junho – 29,2 milhões
03/06/2021	QUINTA	527.670	474.903	PFIZER	
04/06/2021	SEXTA	3.080.000	2.772.000	FIOCRUZ	
06/06/2021	DOMINGO	2.399.670	2.159.703	PFIZER	
11/06/2021	SEXTA	3.080.000	2.772.000	FIOCRUZ	
13/06/2021	DOMINGO	2.400.840	2.160.756	PFIZER	
18/06/2021	SEXTA	6.000.000	5.400.000	FIOCRUZ	
20/06/2021	DOMINGO	2.400.840	2.160.756	PFIZER	
25/06/2021	SEXTA	6.000.000	5.400.000	FIOCRUZ	
27/06/2021	DOMINGO	2.400.840	2.160.756	PFIZER	

DISQUE
SAÚDE **136**



NOVAS ORIENTAÇÕES VACINAÇÃO DOS GRUPOS PRIORITÁRIOS

27 de Maio de 2021



MINISTÉRIO DA
SAÚDE



Evolução da Campanha Nacional de Vacinação contra a COVID-19

Grupos prioritários

Grupo	Grupo prioritário	População estimada*
1	Pessoas com 60 anos ou mais institucionalizadas	160.472
2	Pessoas com Deficiência Institucionalizadas	6.472
3	Povos indígenas Vivendo em Terras Indígenas	413.739
4	Trabalhadores de Saúde	6.846.836
5	Pessoas de 90 anos ou mais	893.873
6	Pessoas de 85 a 89 anos	1.299.948
7	Pessoas de 80 a 84 anos	2.247.225
8	Pessoas de 75 a 79 anos	3.614.384
9	Povos e Comunidades tradicionais Ribeirinhas	521.606
10	Povos e Comunidades tradicionais Quilombolas	1.143.973
11	Pessoas de 70 a 74 anos	5.408.657
12	Pessoas de 65 a 69 anos	7.349.241
13	Pessoas de 60 a 64 anos	9.383.724
14	Pessoas com comorbidades** (n=18.218.730); Pessoas com Deficiência Permanente cadastradas no BPC*** (n=1.467.477);	19.686.207
15	Pessoas com Deficiência Permanente (18 a 59 anos) sem cadastro no BPC	6.281.581
16	Pessoas em Situação de Rua (18 a 59 anos)	140.559
17	Funcionários do Sistema de Privação de Liberdade ^A (n=108.949) e População Privada de Liberdade (n=753.966)	862.915
18	Trabalhadores da Educação do Ensino Básico (creche, pré-escolas, ensino fundamental, ensino médio, profissionalizantes e EJA)	2.707.200
19	Trabalhadores da Educação do Ensino Superior	719.818
20	Forças de Segurança e Salvamento (n=604.511) e Forças Armadas (n=364.631) (Na 11ª etapa da Campanha iniciou-se a vacinação escalonada desses trabalhadores, restrita aos profissionais envolvidos nas ações de combate à covid-19, conforme Nota Técnica nº 297/2021) ^B	969.142
21	Trabalhadores de Transporte Coletivo Rodoviário de Passageiros	678.264
22	Trabalhadores de Transporte Metroviário e Ferroviário	73.504
23	Trabalhadores de Transporte Aéreo	116.529
24	Trabalhadores de Transporte de Aquaviário	41.515
25	Caminhoneiros	1.241.061
26	Trabalhadores Portuários	111.397
27	Trabalhadores Industriais	5.323.291
28	Trabalhadores da limpeza urbana e manejo de resíduos sólidos	227.567
Total		78.470.700

Novas orientações – vacinação dos grupos prioritários

Acordado em reunião tripartite em 27 de maio de 2021

✓ Manter a vacinação dos grupos prioritários conforme PNO (14 ao 17)

Grupo	Grupo prioritário	População estimada*
14	Pessoas com comorbidades** (n=18.218.730); Pessoas com Deficiência Permanente cadastradas no BPC*** (n=1.467.477);	19.686.207
15	Pessoas com Deficiência Permanente (18 a 59 anos) sem cadastro no BPC	6.281.581
16	Pessoas em Situação de Rua (18 a 59 anos)	140.559
17	Funcionários do Sistema de Privação de Liberdade ^A (n=108.949) e População Privada de Liberdade (n=753.966)	862.915

Novas orientações – vacinação dos grupos prioritários

Acordado em reunião tripartite em 27 de maio de 2021

- ✓ Iniciar em paralelo o grupo de **TRABALHADORES DA EDUCAÇÃO** com um percentual a ser definido a cada quantitativo de vacinas entregues ao Ministério da Saúde

Grupo	Grupo prioritário	População estimada*
18	Trabalhadores da Educação do Ensino Básico (creche, pré-escolas, ensino fundamental, ensino médio, profissionalizantes e EJA)	2.707.200
19	Trabalhadores da Educação do Ensino Superior	719.818

Novas orientações – vacinação dos grupos prioritários

Acordado em reunião tripartite em 27 de maio de 2021

Após conclusão dos grupos 14 a 19 (próximo slide)

Grupo	Grupo prioritário	População estimada*
14	Pessoas com comorbidades** (n=18.218.730); Pessoas com Deficiência Permanente cadastradas no BPC*** (n=1.467.477);	19.686.207
15	Pessoas com Deficiência Permanente (18 a 59 anos) sem cadastro no BPC	6.281.581
16	Pessoas em Situação de Rua (18 a 59 anos)	140.559
17	Funcionários do Sistema de Privação de Liberdade ^A (n=108.949) e População Privada de Liberdade (n=753.966)	862.915
18	Trabalhadores da Educação do Ensino Básico (creche, pré-escolas, ensino fundamental, ensino médio, profissionalizantes e EJA)	2.707.200
19	Trabalhadores da Educação do Ensino Superior	719.818
Total		30.398.280

Novas orientações – vacinação dos grupos prioritários

Acordado em reunião tripartite em 27 de maio de 2021

- ✓ Iniciar com um percentual POR FAIXA ETÁRIA DA MAIOR PARA MENOR (59 a 55, 54 a 50...) e um percentual para os segmentos abaixo já elencados no PNO.

Grupo	Grupo prioritário	População estimada*
20	Forças de Segurança e Salvamento (n=604.511) e Forças Armadas (n=364.631) (Na 11ª etapa da Campanha iniciou-se a vacinação escalonada desses trabalhadores, restrita aos profissionais envolvidos nas ações de combate à covid-19, conforme Nota Técnica nº 297/2021) ^B	969.142
21	Trabalhadores de Transporte Coletivo Rodoviário de Passageiros	678.264
22	Trabalhadores de Transporte Metroviário e Ferroviário	73.504
23	Trabalhadores de Transporte Aéreo (78%) – FALTA 22%	116.529
24	Trabalhadores de Transporte de Aquaviário	41.515
25	Caminhoneiros	1.241.061
27	Trabalhadores Industriais	5.323.291
28	Trabalhadores da limpeza urbana e manejo de resíduos sólidos	227.567

Evolução da Campanha Nacional de Vacinação contra a COVID-19

RESUMINDO!

- ✓ Manter a vacinação dos grupos prioritários, conforme previsto no PNO e;
- ✓ Estados e Municípios que não apresentam demanda ou tenham demanda diminuída para vacinação dos grupos com maior vulnerabilidade (comorbidades, pessoas com deficiência permanente, população em situação de rua, funcionários do sistema penitenciário, população privada liberdade) poderão pactuar em CIB a adoção imediata da estratégia de vacinação segundo a faixa etária em ordem decrescente de idade garantindo o percentual para continuidade da vacinação dos demais grupos prioritários.

DISQUE
SAÚDE **136**

OBRIGADA

26 de Maio de 2021



MINISTÉRIO DA
SAÚDE



Evolução da Campanha Nacional de Vacinação contra a COVID-19

