





**Curso EAD
GESTÃO DE EQUIPAMENTOS MÉDICO-ASSISTENCIAIS**

Solicitação de apoio aos membros da CIT, para divulgação do Curso para os
Gestores de Saúde do SUS
(com ênfase para Estados e Municípios)

GESTÃO DE EQUIPAMENTOS MÉDICO-ASSISTENCIAIS

Curso EAD



INICIATIVA

Secretaria Executiva – SE

Departamento de Economia da Saúde, Investimentos e Desenvolvimento - DESID

Coordenação-Geral de Economia da Saúde – CGES

Coordenação de Qualificação de Investimentos em Infraestrutura em Saúde – CQIS

Secretaria de Gestão do Trabalho e da Educação na Saúde – SGTES

Departamento de Gestão e Educação na Saúde – DEGES

Coordenação-Geral De Ações Estratégicas, Inovação E Avaliação Da Educação Em Saúde -
CGIED

PARCERIA

Universidade Federal do Rio Grande do Norte – UFRN

Infraestrutura Física e Tecnológica no SUS (recorte)



Estimativa de valor do parque de Equipamentos Médicos Assistenciais,
segundo quantitativo e natureza do Estabelecimento Assistencial de Saúde

TIPO DE ESTABELECIMENTO DE SAÚDE	QTDE	TIPO DE ESTABELECIMENTO DE SAÚDE	QTDE
CENTRO DE APOIO A SAÚDE DA FAMÍLIA-CASF	1012	POLICLINICA	1903
CENTRO DE ATENÇÃO HEMOTERÁPICA E/OU HEMATOL.	203	OFICINA ORTOPEDICA	10
CENTRO DE ATENÇÃO PSICOSSOCIAL-CAPS	2911	POSTO DE SAUDE	9268
CENTRO DE PARTO NORMAL	20	PRONTO ANTEDIMENTO	1035
CENTRO DE SAUDE/UNIDADE BASICA DE SAUDE	36405	PRONTO SOCORRO ESPECIALIZADO	40
CENTRAL DE REGULACAO DE SERVICOS DE SAUDE	1112	PRONTO SOCORRO GERAL	287
CLINICA ESPECIALIZADA/AMBULATORIO ESPECIALIZADO	7272	UNIDADE DE ATENÇÃO À SAÚDE INDÍGENA	994
HOSPITAL ESPECIALIZADO	450	UNIDADE DE ATENCAO EM REGIME RESIDENCIAL	37
HOSPITAL GERAL	3735	UNIDADE DE SERVICO DE APOIO DE DIAGNOSE E TERAPIA	1879
HOSPITAL DIA	98	UNIDADE MISTA	620
LABORATORIO CENTRAL DE SAUDE PUBLICA - LACEN	36		
Total Público → 69.327 Estabelecimentos (R\$ 83,5 Bilhões)			
Total Privado → 69.512 Estabelecimentos (R\$ 124,5 Bilhões)			

RECORTE DO INVESTIMENTO EM SAÚDE

Despesas de Capital



Investimentos



Aplicações diretas



Obras e Instalações..... R\$ 13,7 bilhões



Equip. e Mat. Perm..... R\$ 11,4 bilhões

Fonte: SIOPS

- Despesas Empenhadas
- Despesas Adm. Direta em Saúde
- Despesas Adm. Indireta em Saúde
- União, Estados, Municípios
- 2014 a 2017

TOTAL → R\$ 25,1 Bilhões

Projeto de Formação e Melhoria da Qualidade da Rede de Saúde

QualiSUS-Rede

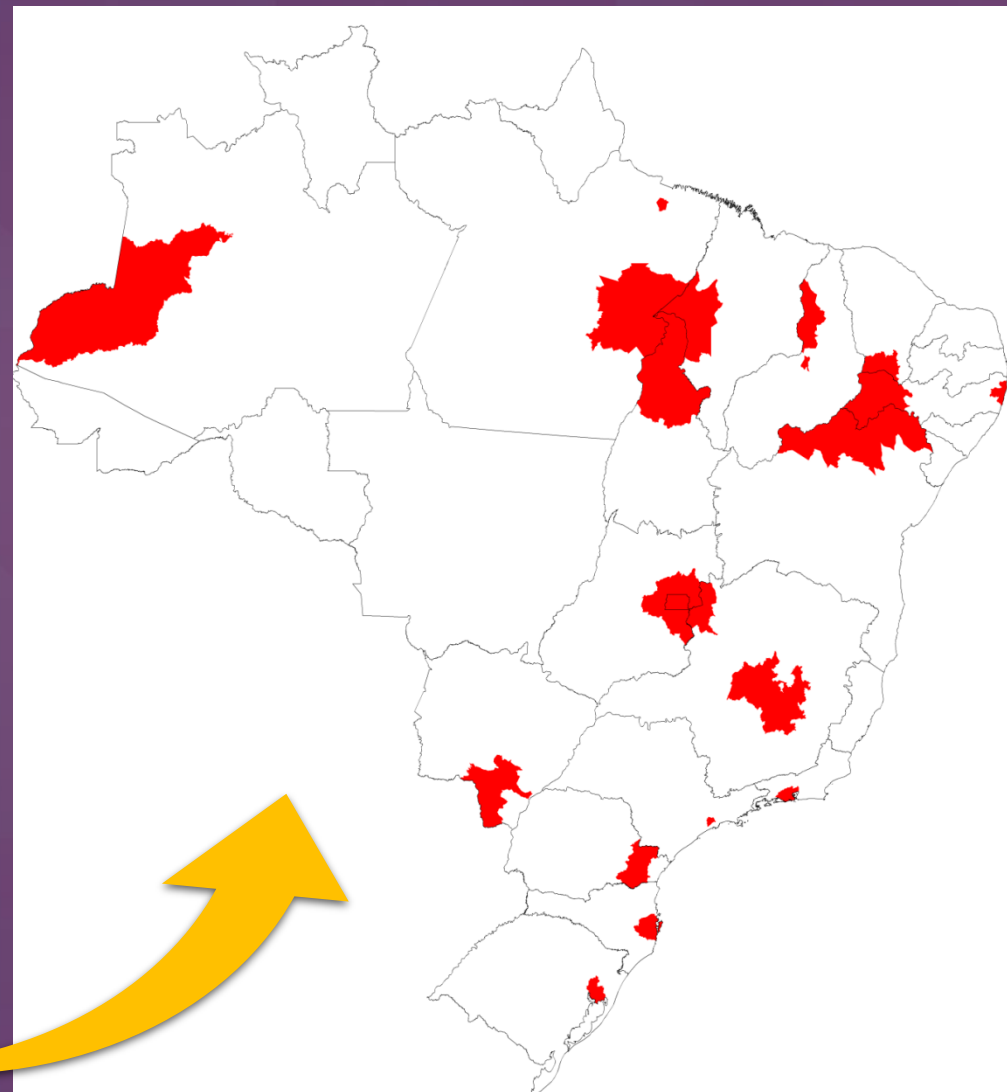
Correspondeu a uma proposta de intervenção para apoio à organização de redes regionalizadas de atenção à saúde no Brasil. Resultado de um projeto de cooperação entre o Banco Mundial e o Ministério da Saúde (MS).

20 UF

485 Municípios

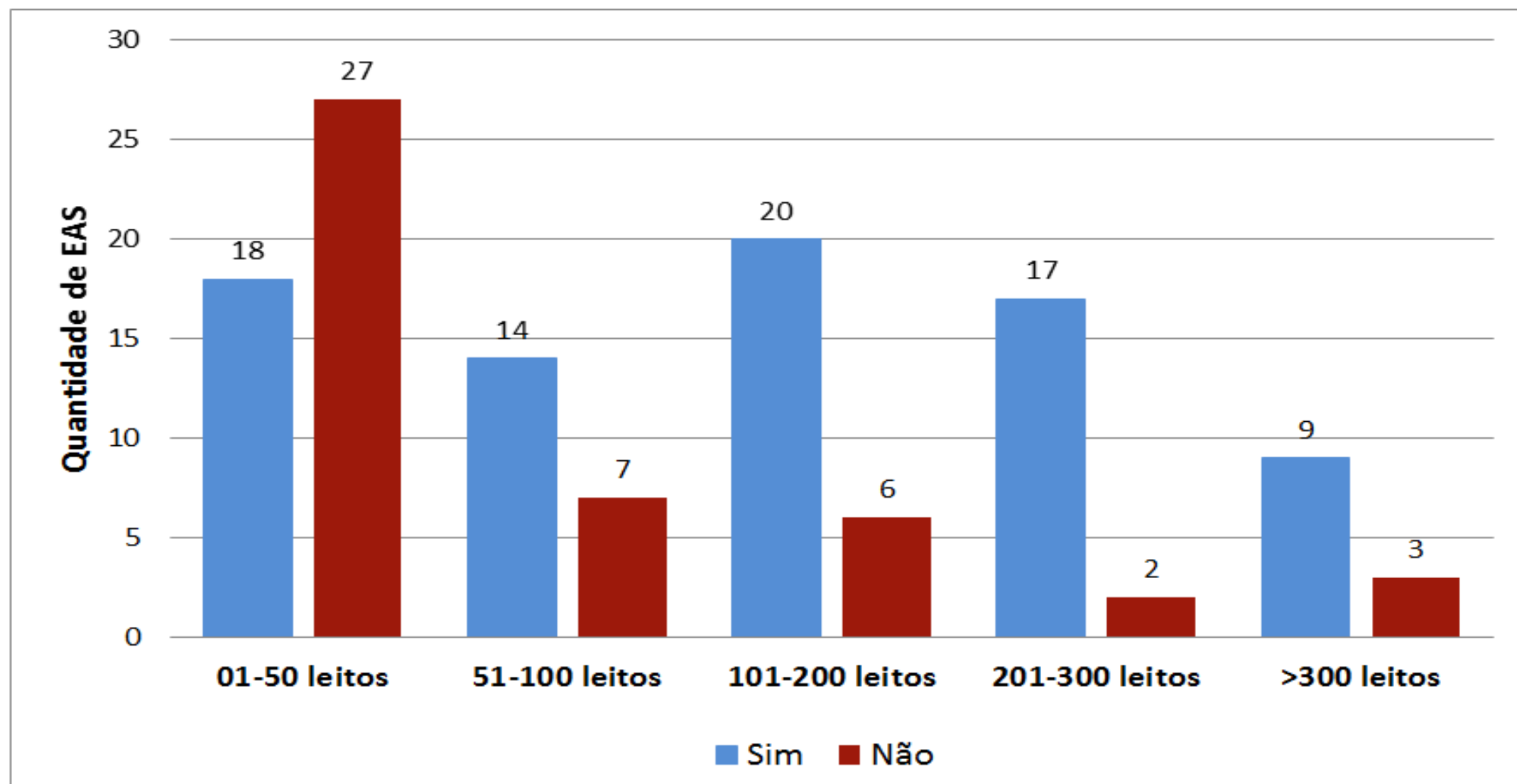
44 milhões hab. (22% Pop.Brasil)

**Como se encontrava
a gestão de
equipamentos nas
15 regiões do
QualiSUS-Rede?**



O GERENCIAMENTO DA MANUTENÇÃO DE EMA - REGIÕES DO PROJETO QUALISUS-REDE

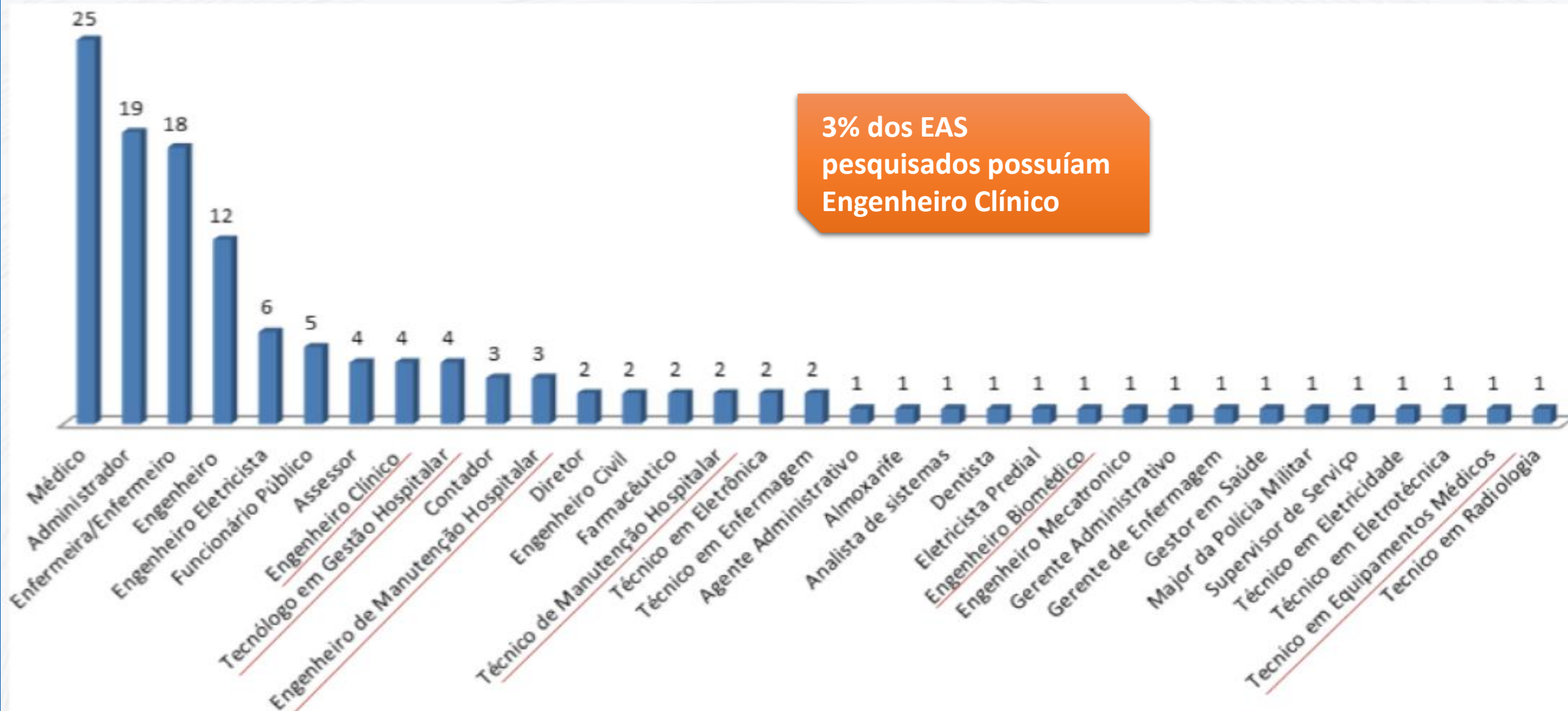
Gráfico M3 – Existência de gerência específica para EMA, segundo o porte do EAS.



Fonte: Ministério da Saúde, 2014.

O GERENCIAMENTO DA MANUTENÇÃO DE EMA - REGIÕES DO PROJETO QUALISUS-REDE

Gráfico 16 – Formação dos profissionais que atuam na gestão de EMA nos EAS das 15 regiões do QualiSUS-Rede



Curso EaD – Gestão de Equipamentos Médico-Assistenciais



Tipo de curso: Aperfeiçoamento

Link: <https://avasus.ufrn.br/course/view.php?id=485>

Carga-Horária: 120 horas

Modalidade: EaD, autoinstrucional, sem monitoria

Parceria: DESID/SE (demandante) + DEGES/SGTES + UFRN



Soma: mascote do curso



Unidade I: Financiamento no SUS e os principais avanços na gestão de tecnologias em saúde

- Aula 1: Financiamento de tecnologias em saúde no SUS e os marcos na gestão
- Aula 2: Equipamentos Médico-Assistenciais (EMAs)
- Aula 3: Manutenção
- Aula 4: Gerenciamento dos EMAs

Unidade II – Instrumentos normativos e gerenciamento de risco

- Aula 1: Instrumentos normativos para equipamentos eletromédicos
- Aula 2: Gerenciamento de riscos

Unidade III – Planejamento para aquisição e gestão de contratos para EMAs

- Aula 1: Plano Estratégico para Aquisição de EMAs
- Aula 2: Diagnóstico situacional dos contratos

Unidade IV – Pós Aquisição de EMAs

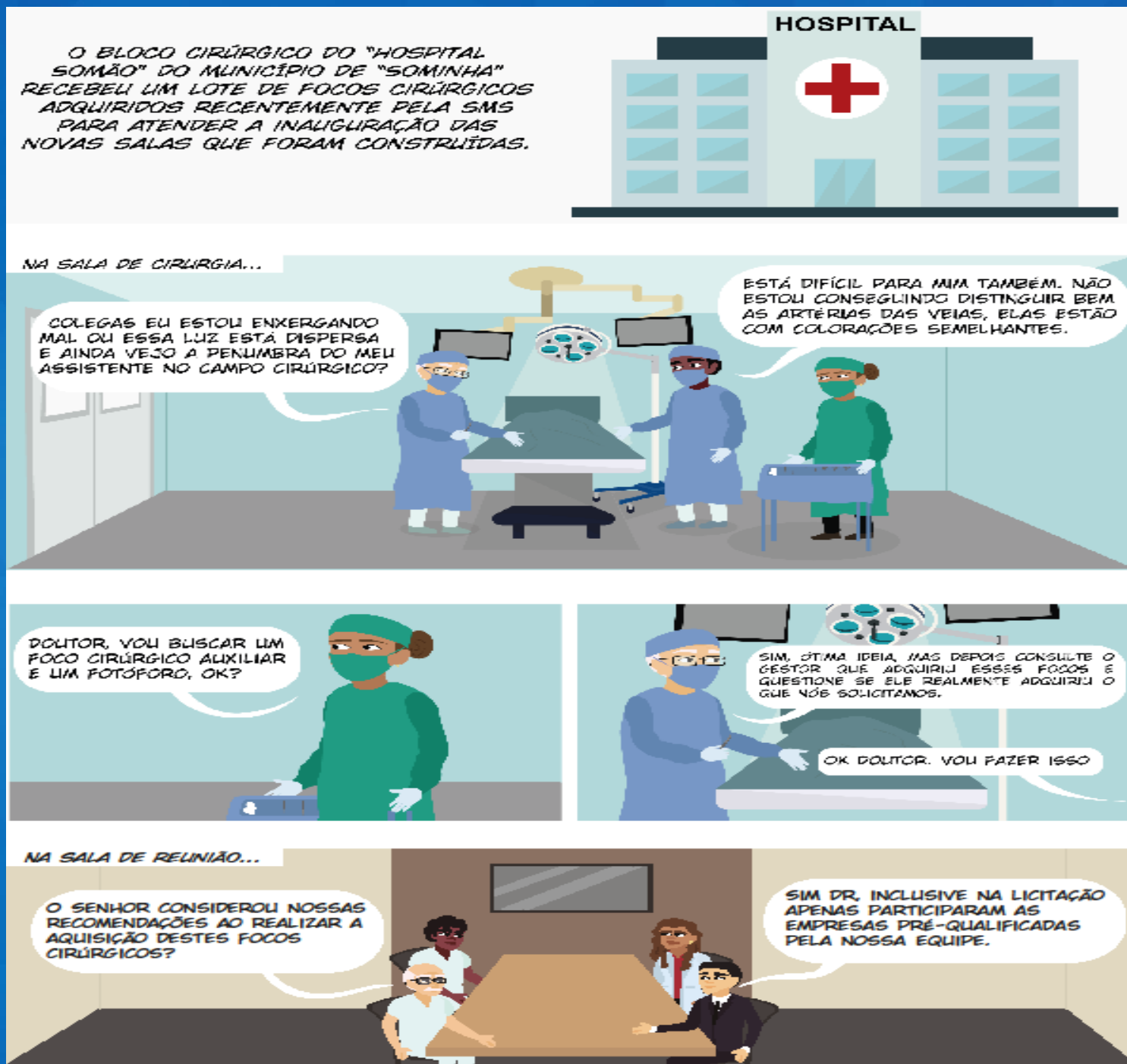
- Aula 1: Implementação de um serviço de saúde
- Aula 2: Avaliação da obsolescência

Curso Gestão de Equipamentos Médico-Assistenciais

Conteúdo formatado em linguagem simples, em que se procurou adequar o ensino para os diferentes perfis de formação dos profissionais identificados como responsáveis pela gestão de equipamentos médico-assistenciais no SUS, segundo o levantamento feito junto ao Projeto QualiSUS-Rede.

Recursos:

- Vídeos
- Podcasts
- Figuras interativas
- Situações problemas
- Histórias em quadrinhos
- Animações
- Conteúdos dos módulos em pdf
- Atividades avaliativas (pré-testes, testes e pós-testes)



UNIDADE 3

PLANEJAMENTO PARA AQUISIÇÃO E GESTÃO DE CONTRATOS PARA EMAs

Olá estudante, olha eu aqui novamente! E desta vez estou trazendo mais um importante assunto para você que já é gestor ou será um gestor de um EAS. Faço votos que aproveite bastante o conteúdo dessa Unidade. Nessa Unidade 3 você terá a oportunidade de conhecer quais são as principais ações na elaboração de um plano estratégico para a aquisição de EMAs e na sequência verá como se faz uma análise da situação contratual e quais são as principais modalidades de contratos existentes nesse segmento. Então, gostou? Vamos adiante? Bons estudos!!!



Unidade 1 → Podcast1: Política Nacional de Gestão de Tecnologias em saúde





Secretaria Executiva

Departamento de Economia da Saúde, Investimentos e Desenvolvimento

Coordenação-Geral de Economia da Saúde

Coordenação de Qualificação de Investimentos em Infraestrutura em Saúde

Secretaria de Gestão do Trabalho e da Educação na Saúde

Departamento de Gestão e Educação na Saúde

Coordenação-Geral de Ações Estratégicas, Inovação e Avaliação da Educação em Saúde

Conteudistas

Eduardo Coura Assis (CQIS/CGES/DESID/SE)

Daniel Balduino de Souza (CQIS/CGES/DESID/SE)

Revisão Técnica

Marcelo Sette Gutierrez (CQIS/CGES/DESID/SE)

Validação

Bárbara Ferreira Leite (CGIED/DEGES/SGTES)

Rosany Ferreira Rios Fonseca (CGIED/DEGES/SGTES)

Curso de GESTÃO DE EQUIPAMENTOS MÉDICO-ASSISTENCIAIS



Solicitamos apoio aos membros da CIT, para divulgação do Curso para os Gestores de Saúde do SUS, com ênfase para Estados e Municípios

- Serão encaminhadas informações sobre o curso, por e-mail, para os membros e interessados
- A divulgação será realizada, também, no Portal do Ministério da Saúde

MINISTÉRIO DA
SAÚDE



PÁTRIA AMADA
BRASIL
GOVERNO FEDERAL

gov.br/**saude**



minsaude