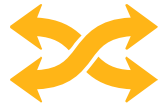
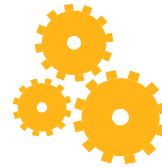

Estratégia Tripartite para Aprimorar a Gestão e a Governança no SUS



PREMISSAS DA ESTRATÉGIA



Fortalecimento do planejamento ascendente do SUS, nele incluído o Planejamento Regional Integrado (PRI)

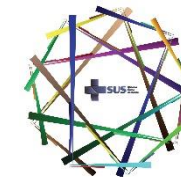


Indução à organização da Rede de Atenção à Saúde nas Macrorregiões



Aprimoramento da Governança Interfederativa no SUS

EIXOS DA ESTRATÉGIA



01 EIXO

Aprimoramento da Gestão Institucional do SUS:

- Fortalecimento do planejamento ascendente do SUS.
- Apoio à implementação do Planejamento Regional Integrado.
- Desenvolvimento de competências gestoras.
- Institucionalização de boas práticas de monitoramento e avaliação.

02 EIXO

Indução à organização das Redes de Atenção à Saúde nas Macrorregiões.

GOVERNANÇA DA ESTRATÉGIA



âmbito nacional

COMISSÃO INTERGESTORES
TRIPARTITE

GT DE GESTÃO



âmbito estadual

COMISSÃO INTERGESTORES
BIPARTITE

LINHAS DE ATUAÇÃO



01. Aprimoramento da Gestão Institucional do SUS

02. Organização das Redes de Atenção à Saúde nas Macrorregiões



Capacitação de recursos humanos



Desenvolvimento de técnicas e operação de gestão



MECANISMO DE APOIO AO DESENVOLVIMENTO DE INICIATIVAS ESTRUTURANTES



Serviços ambulatoriais e hospitalares



ESTRATÉGIA TRIPARTITE

MS

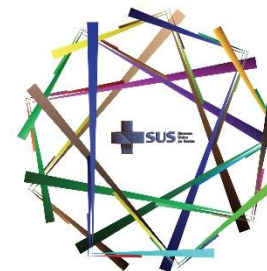
CONASS

CONASEMS

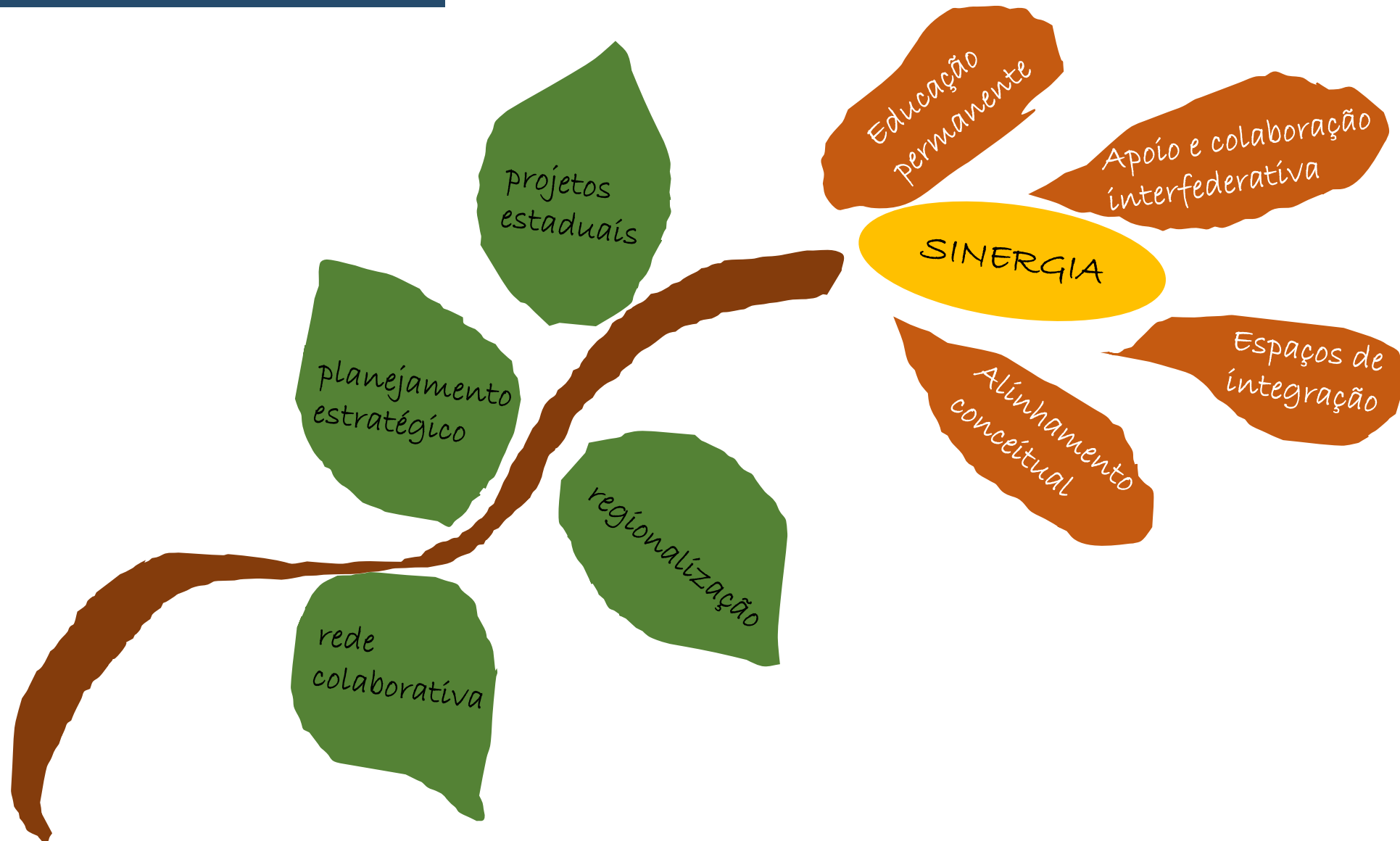
OBJETIVO: APRIMORAR A GESTÃO E A GOVERNANÇA DO SUS

I N I C I A T I V A S	PROJETOS PROADI-SUS 2021-2023		PROJETOS PRT. 1812/2020
	Formação de Rede Colaborativa para o Fortalecimento da Gestão Municipal do SUS	Fortalecimento da Governança, Organização e Integração das Redes de Atenção à Saúde - Regionalização	Fortalecimento da Gestão Estadual do SUS
P R E M I S S A S	PLANEJAMENTO (INSTITUCIONAL SES & SMS) E ASCENDENTE DO SUS		
	ORGANIZAÇÃO DA REDE DE ATENÇÃO À SAÚDE		
	GOVERNANÇA		
	Educação Permanente		

Garantir a saúde universal e integral



ELEMENTOS DE SINERGIA ENTRE AS INICIATIVAS



PROJETO PROADI-SUS: Fortalecimento da Governança, Organização e Integração das Redes de Atenção à Saúde - Regionalização



OBJETIVO: FORTALECER A GESTÃO TRIPARTITE DO SUS, POR MEIO DE *SUPORTE TÉCNICO E METODOLÓGICO* ÀS SES E SMS PARA:



- Coordenação do processo de Planejamento Regional Integrado (PRI)
- Aprimoramento da Governança Macrorregional do SUS

HOSPITAIS PARCEIROS: HOSPITAL ALEMÃO OSWALDO CRUZ E BENEFICÊNCIA PORTUGUESA

PROJETO PROADI-SUS: Fortalecimento da Governança, Organização e Integração das Redes de Atenção à Saúde - Regionalização



Alinhamento conceitual sobre PRI e Governança do SUS

Apresentação do projeto às SES e aos Cosems para adesão

Preparação e diagnóstico do estágio do PRI

Definição de agenda local

Elaboração dos PMRS para a organização das RAS, de forma ascendente

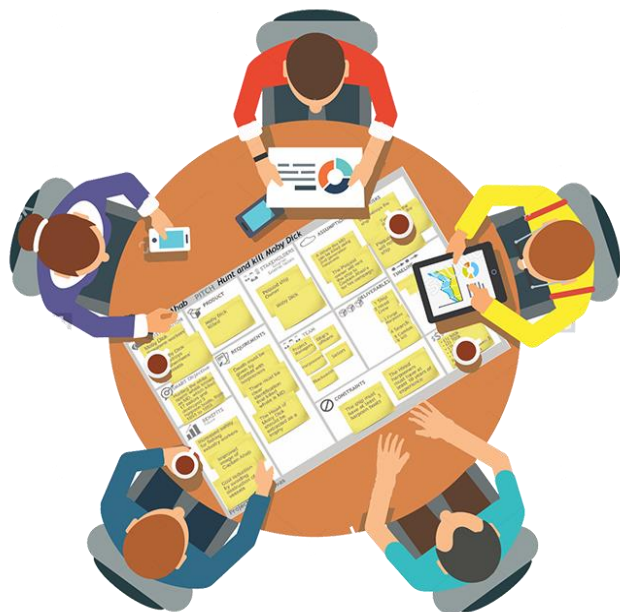
Modelagem e implementação da sistemática de monitoramento regular e sistemático e de avaliação do PMRS - Painel de Indicadores

Proposição de melhorias para o desenvolvimento do PRI

O DESENVOLVIMENTO DS ETAPAS SERÁ ADEQUADO ÀS REALIDADES E ÀS NECESSIDADES ESPECÍFICAS DOS TERRITÓRIOS.



OBJETIVO: FORTALECER A GESTÃO ESTRATÉGICA ESTADUAL DO SUS, POR MEIO DE SUPORTE TÉCNICO E METODOLÓGICO ÀS SES PARA:



- Monitoramento e Avaliação dos Planos Estaduais de Saúde (PES)
- Implementação dos Instrumentos de Gestão
- Desenvolvimento de competências para melhoria dos processos gerenciais das equipes das SES

PROJETO PROADI-SUS: Fortalecimento da Gestão Estadual do SUS



- Alinhamento conceitual e metodológico para o desenvolvimento do projeto
- Apresentação do projeto às SES para adesão
- Avaliação do estágio de desenvolvimento do PES e dos instrumentos de gestão
- Identificação de necessidades quanto à capacitação das equipes das SES para a implementação das atividades meio para suporte aos projetos que constam no mapa estratégico e à melhoria da eficiência na gestão

- Suporte técnico às SES no desenvolvimento dos instrumentos de gestão de 2022 e elaboração da LDO e LOA 2023
- Suporte técnico às SES para ajuste dos instrumentos de planejamento e gestão
- Revisão do PES frente aos Planejamentos Macrorregionais, organização das RAS, entre outros, se houver necessidade
- Realização de educação permanente para qualificação gerencial das equipes das SES

- Suporte técnico às SES no desenvolvimento dos instrumentos de gestão de 2023 e elaboração da LDO e LOA 2024
- Suporte técnico às SES para: avaliação dos Planos Estaduais de Saúde 2020-2023; elaboração do Plano Estadual de Saúde para o quadriênio 2024 -2027
- Realização de educação permanente para qualificação gerencial das equipes das SES
- Realização de seminário para avaliação do projeto

PROJETO PROADI-SUS: Rede Colaborativa



OBJETIVO: CONSOLIDAR A REDE COLABORATIVA POR MEIO DA ESTRATÉGIA APOIADOR COSEMS IMPLANTADA NAS 26 UNIDADES FEDERATIVAS EM 2017

PLANEJAMENTO
ESTRATÉGICO PARA CADA
COSEMS

MODELO DE GOVERNANÇA
DOS COSEMS

INSTRUMENTALIZAÇÃO DA
REDE COLABORATIVA NOS
COSEMS

INSTITUCIONALIZAÇÃO DA
REDE COLABORATIVA

PLATAFORMA
COLABORATIVA

GARANTIR A
CONTINUIDADE DA
ATUAÇÃO DA REDE
COLABORATIVA NOS
TERRITÓRIOS

CONSTRUÇÃO DE
DIRETRIZES
METODOLÓGICAS.

CONSOLIDAR A
ESTRATÉGIA DE
FORTALECIMENTO DA
GESTÃO MUNICIPAL DO
SUS.

CURSO DE GESTÃO
INTEGRADA DE PROJETOS.

FACILITAÇÃO DOS
PROCESSOS
METODOLÓGICOS.

ARTICULAÇÃO DE
PROJETOS.

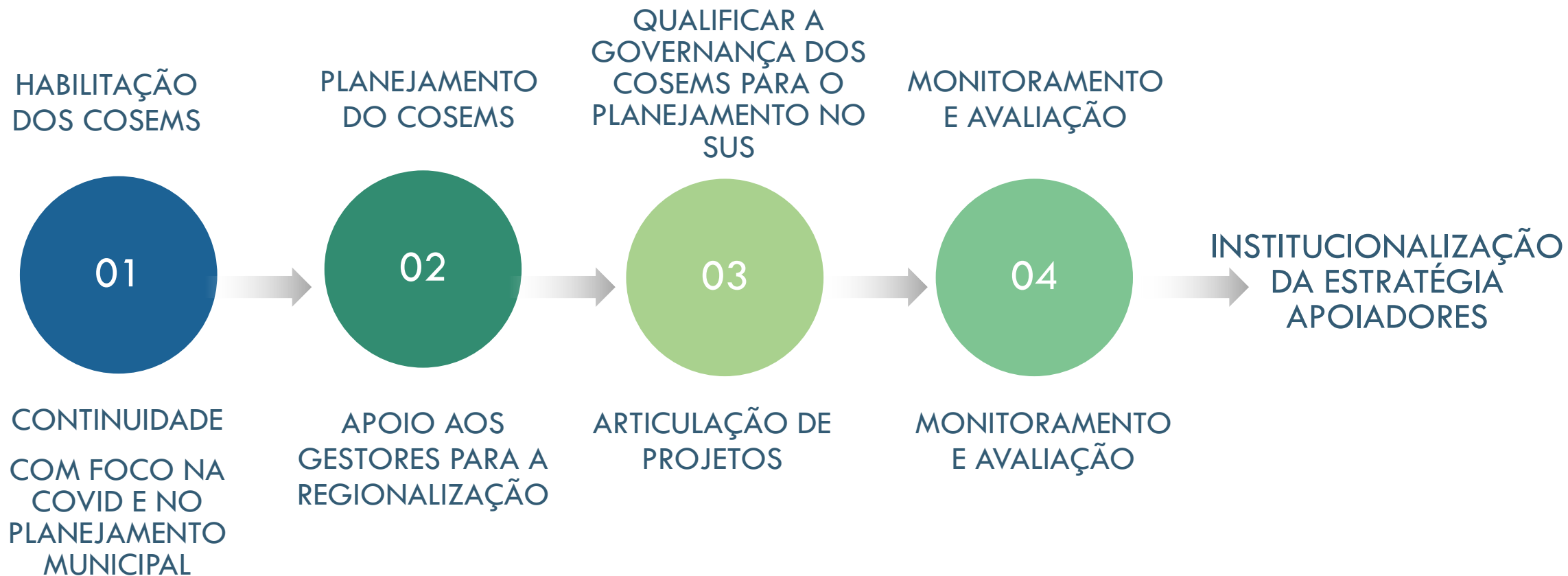
INSTITUCIONALIZAÇÃO
DA ESTRATÉGIA APOIO.

HOSPITAIS PARCEIROS: HOSPITAL ALEMÃO OSWALDO CRUZ E HOSPITAL SÍRIO LIBANÊS

PROJETO PROADI-SUS: Rede Colaborativa



Fases / etapas





A Força da Gestão Tripartite no Aprimoramento do SUS



MINISTÉRIO DA
SAÚDE

