

**Secretaria da Receita Federal do Brasil
Centro de Estudos Tributários e Aduaneiros**

Análise da Arrecadação das Receitas Federais

Maio/2014



Receita Federal

Ministério da
Fazenda

GOVERNO FEDERAL
BRASIL
PAÍS RICO E PAÍS SEM POBREZA

MINISTRO DA FAZENDA

Guido Mantega

SECRETÁRIO DA RECEITA FEDERAL DO BRASIL

Carlos Alberto Freitas Barreto

CENTRO DE ESTUDOS TRIBUTÁRIOS E ADUANEIROS

Claudemir Rodrigues Malaquias

COORDENADOR DE PREVISÃO E ANÁLISE

Raimundo Eloi de Carvalho

Análise da Arrecadação das Receitas Federais – Maio de 2014**Equipe Técnica**

Marcelo de Mello Gomide Loures
Fábio Ávila de Castro
Itamar Alves Barbosa Júnior
Cristina Marcia Dias Hoffmann
Marco Antonio Monteiro Machado
Rosemary Rolando Deolindo
Paula Cravo Borges
Edijalmo Antonio da Cruz
Luciana dos Anjos Reis
Rogério Augusto de Oliveira Lima

É autorizada a reprodução total ou parcial do conteúdo desta publicação desde que citada a fonte.

Esplanada dos Ministérios, BL. P
Edifício Sede do Ministério da Fazenda, 6º andar, sala 602
Brasília – DF CEP - 70.048-900
Brasil
Tel.: (061) 3412.2633 / 3412-2634
<http://www.receita.fazenda.gov.br/Arrecadacao/ResultadoArrec/2014/default.htm>

SUMÁRIO

I. Considerações Gerais.....	1
II. Desempenho acumulado no ano em relação ao mesmo período do ano anterior	3
III. Desempenho do mês em relação ao mesmo mês do ano anterior	13
IV. Desempenho do mês em relação ao mês anterior	19
V. Informações Adicionais.....	20

ANEXOS

. Tabela I (Arrecadação – Abril e Maio/14 e Maio/13 – A preços correntes)	29
. Tabela I-A (Arrecadação – Abril e Maio/14 e Maio/13 – IPCA)	30
. Tabela II (Arrecadação – Janeiro a Maio – 2014/2013 – A preços correntes)	31
. Tabela II-A (Arrecadação – Janeiro a Maio – 2014/2013 – IPCA)	32
. Tabela III (Arrecadação – Janeiro/09 a Maio /14 – A preços correntes)	33
. Tabela III-A (Arrecadação – Janeiro/09 a Maio 14 – IPCA)	34
. Gráfico I-A (Arrecadação – Janeiro/10 a Maio/14 – IPCA)	35
. Gráfico II-A (Arrecadação I. Renda, IPI e Contribuições – Janeiro/10 a Maio/14 – IPCA)	36

ANÁLISE DA ARRECADAÇÃO DAS RECEITAS FEDERAIS MAIO DE 2014

I. CONSIDERAÇÕES GERAIS

A arrecadação das receitas federais (administradas pela Secretaria da Receita Federal do Brasil – RFB e de outras receitas recolhidas por Darf ou GPS, porém administradas por outros órgãos), atingiu o valor de **R\$ 87.897 milhões** no mês de maio de 2014 e de **R\$ 487.207 milhões** no período de janeiro a maio de 2014.

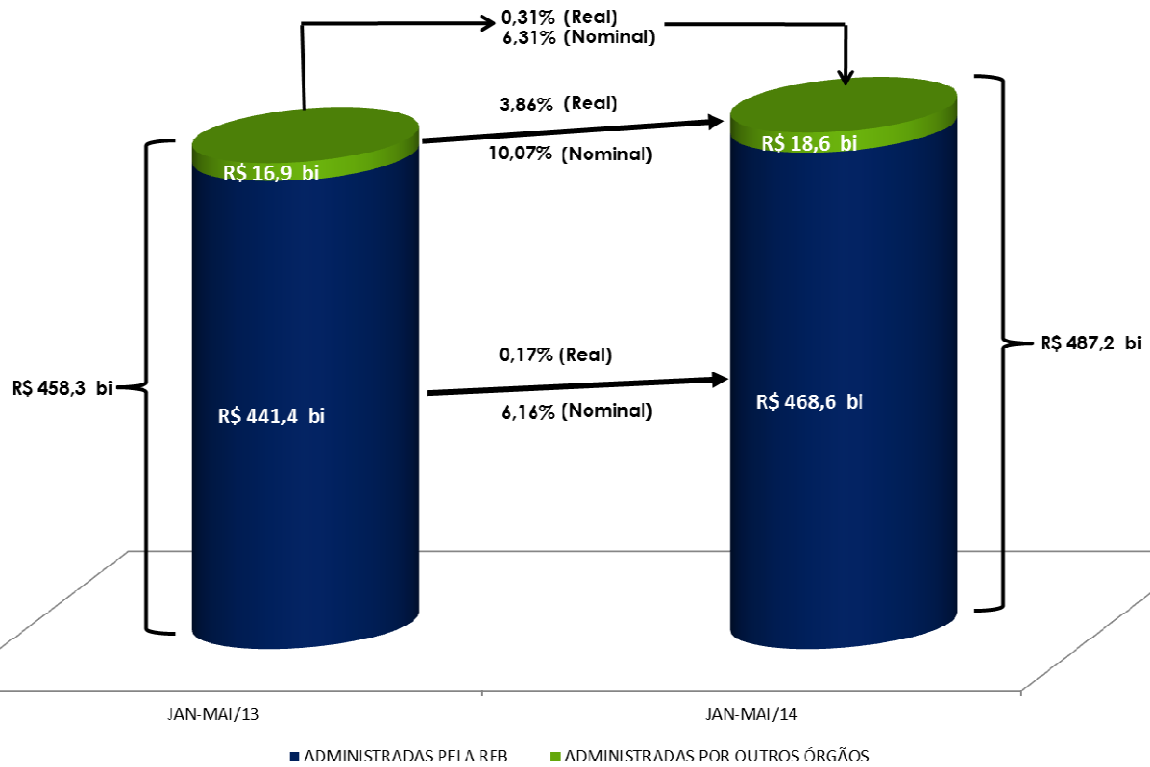
O quadro a seguir apresenta os valores mensais e acumulados da arrecadação do período de janeiro a maio de 2014 e 2013 e as variações nominais e reais.

**ARRECADAÇÃO DAS RECEITAS FEDERAIS
PERÍODO: JANEIRO A MAIO - 2014/2013**

UNIDADE: R\$ MILHÕES

RECEITAS	MAIO				JANEIRO A MAIO			
	ARRECADAÇÃO (PREÇOS CORRENTES)		VARIÇÃO [A]/[B]%		ARRECADAÇÃO (PREÇOS CORRENTES)		VARIÇÃO [C]/[D]%	
	2014 [A]	2013 [B]	NOMINAL	REAL (IPCA)	2014 [C]	2013 [D]	NOMINAL	REAL (IPCA)
ADMINISTRADAS PELA RFB	85.926	86.290	(0,42)	(6,39)	468.566	441.366	6,16	0,17
ADMINISTRADAS POR OUTROS ÓRGÃOS	1.971	1.568	25,70	18,17	18.642	16.936	10,07	3,86
TOTAL	87.897	87.858	0,04	(5,95)	487.207	458.302	6,31	0,31

**ARRECAÇÃO DAS RECEITAS FEDERAIS
PERÍODO: JANEIRO A MAIO - 2014/2013
(A PREÇOS CORRENTES)**



A análise detalhada do comportamento da arrecadação está contida nos itens II e III a seguir.

II. RECEITAS ADMINISTRADAS PELA RFB - DESEMPENHO DA ARRECADAÇÃO ACUMULADA DE JANEIRO A MAIO DE 2014 EM RELAÇÃO AO MESMO PERÍODO DE 2013 (Tabelas II, II-A, e II-B).

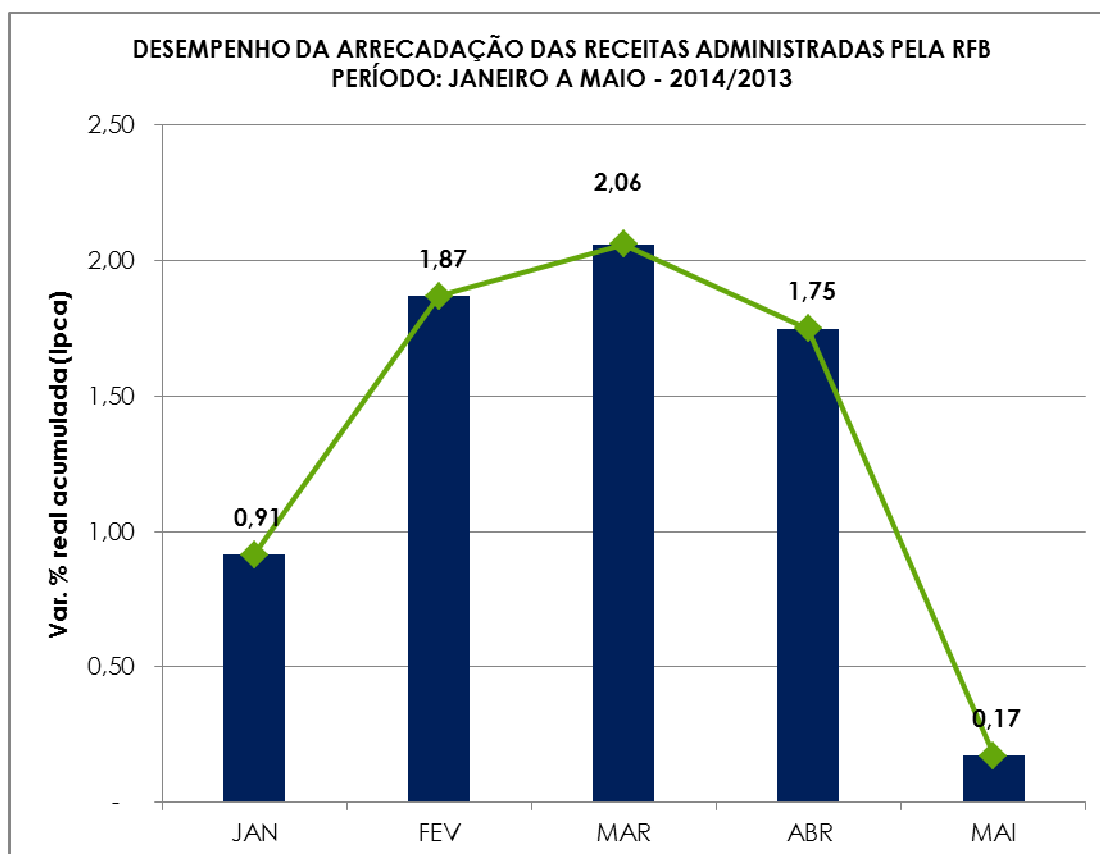
O desempenho da arrecadação das receitas administradas pela RFB no período de janeiro a maio de 2014, em relação a igual período de 2013, ocorreu, conforme demonstrado no quadro a seguir, encerrando o período com uma variação real acumulada, com atualização pelo IPCA, de **+0,17%**.

DESEMPENHO DA ARRECADAÇÃO DAS RECEITAS ADMINISTRADAS PELA RFB

PERÍODO: JANEIRO A MAIO - 2014/2013

UNIDADE: R\$ MILHÕES

MÊS	ARRECADAÇÃO (PREÇOS CORRENTES)		VARIÇÃO (%)		
	JAN-MAI/14 [A]	JAN-MAI/13 [B]	NOMINAL [A]/[B]	REAL (IPCA) [A]/[B]	
				MÊS	ACUM.
JAN	117.136	109.934	6,55	0,91	0,91
FEV	81.069	74.271	9,15	3,29	1,87
MAR	84.658	77.792	8,83	2,52	2,06
ABR	99.776	93.078	7,20	0,86	1,75
MAI	85.926	86.290	(0,42)	(6,39)	0,17
TOTAL	468.566	441.366	6,16	-	0,17



II.1 Análise global

Esse resultado decorreu, principalmente, em razão da conjugação dos seguintes fatores:

- redução na arrecadação do IRPJ/CSLL ocorrida, principalmente, nos meses de janeiro e fevereiro;
- arrecadação extraordinária, em maio de 2013, no valor de cerca de R\$ 4, 0 bilhões referente à Cofins/Pis (R\$ 1, 0 bilhão) e ao IRPJ/CSLL (R\$ 3,0 bilhões), em decorrência de depósito judicial e venda de participação societária, respectivamente;
- desonerações tributárias, em especial, folha de pagamento, cesta básica e ICMS na base de cálculo do Pis/Cofins – Importação;
- compensações tributárias, em especial referentes à Cofins/Pis;
- desempenho dos principais indicadores macroeconômicos que influenciam a arrecadação de tributos, conforme quadro a seguir.

**INDICADORES MACROECONÔMICOS
VARIAÇÃO % EM RELAÇÃO AO ANO ANTERIOR**

INDICADOR	FATO GERADOR DA ARRECADAÇÃO	
	<u>ABR/14</u> <u>ABR/13</u>	<u>DEZ/13-ABR/14</u> <u>DEZ/12-ABR/13</u>
. PRODUÇÃO INDUSTRIAL (PIM/IBGE)	-5,80%	-1,05%
. VENDAS DE BENS E SERVIÇOS (PMC/IBGE)	0,00%	1,89%
. MASSA SALARIAL	10,82%	10,26%
. VALOR EM DÓLAR DAS IMPORTAÇÕES	-2,20%	1,42%

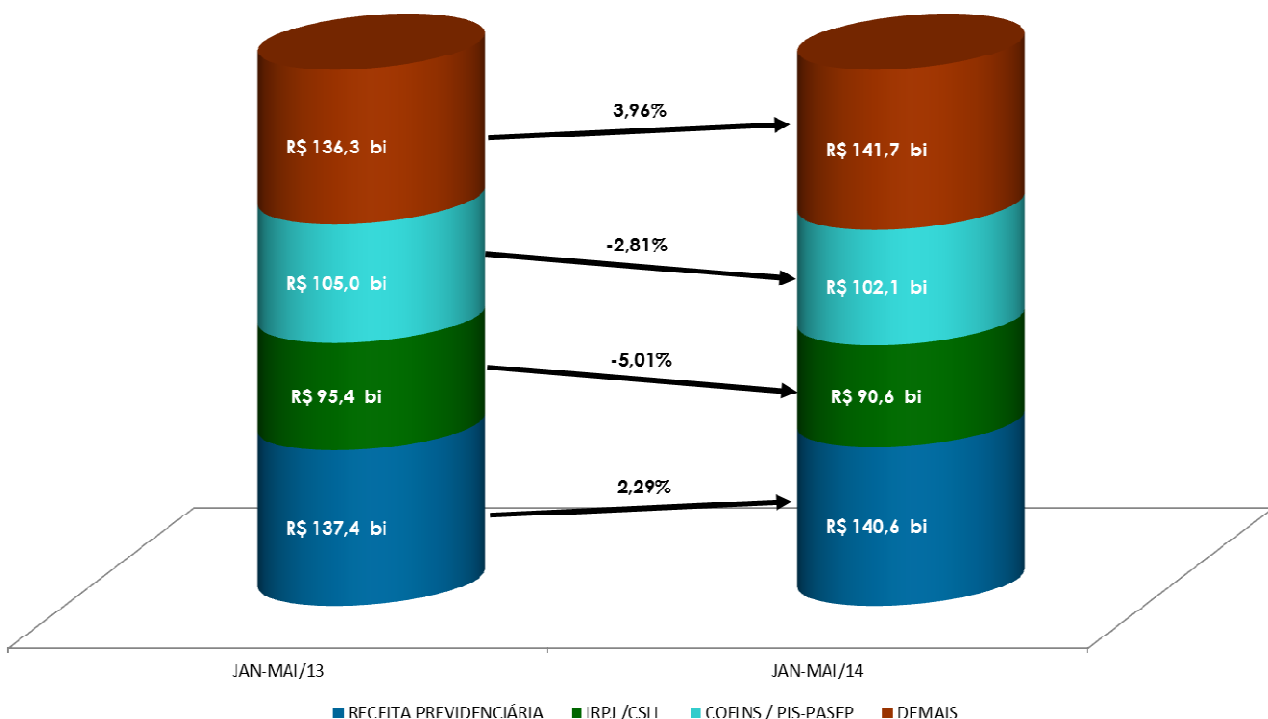
Os quadros e o gráfico, a seguir, destacam os principais tributos e setores que, individualmente, mais contribuiram para o resultado global.

ARRECAÇÃO DAS RECEITAS ADMINISTRADAS PELA RFB
PERÍODO: JANEIRO A MAIO - 2014/2013
(A PREÇOS DE MAIO/2014 - IPCA)

UNIDADE: R\$ MILHÕES

RECEITAS	JAN-MAI/14 [A]	JAN-MAI/13 [B]	DIFERENÇAS		PART. % NA VARIÇÃO TOTAL
			[A]-[B]	[A]/[B]%	
RECEITA PREVIDENCIÁRIA	140.563	137.410	3.153	2,29	384,97
IRRF-RENDIMENTOS DO TRABALHO	37.817	36.355	1.462	4,02	178,57
I. IMPORTAÇÃO / IPI-VINCULADO	22.065	21.160	905	4,28	110,51
IRRF-RENDIMENTOS DE RESIDENTES NO EXTERIOR	7.934	7.038	895	12,72	109,34
IRRF-RENDIMENTOS DE CAPITAL	13.479	12.598	880	6,99	107,50
IPI (Exceto Vinculado)	14.356	13.734	623	4,53	76,03
IOF	11.795	12.999	(1.204)	(9,26)	(147,04)
COFINS / PIS-PASEP	102.058	105.008	(2.950)	(2,81)	(360,23)
IRPJ /CSLL	90.579	95.357	(4.779)	(5,01)	(583,55)
DEMAIS RECEITAS ADMINISTRADAS	34.253	32.419	1.834	5,66	223,90
RECEITA ADMINISTRADA PELA RFB	474.898	474.079	819	0,17	100,00

ARRECAÇÃO DAS RECEITAS ADMINISTRADAS PELA RFB
PERÍODO: JANEIRO A MAIO - 2014/2013
(A PREÇOS DE MAIO/14 - IPCA)



ARRECADAÇÃO DA RECEITA ADMINISTRADA PELA RFB POR DIVISÃO ECONÔMICA (EXCETO RECEITAS PREVIDENCIÁRIAS)
PERÍODO: JANEIRO A MAIO - 2014/2013
(A PREÇOS DE MAIO/2014 - IPCA)

UNIDADE: R\$ MILHÕES

DIVISÃO ECONÔMICA (CNAE)	ARRECADAÇÃO		DIFERENÇAS		PART. % NA VARIACÃO TOTAL
	JAN-MAI/14 [A]	JAN-MAI/13 [B]	[A]-[B]	[A]/[B]%	
. ENTIDADES FINANCEIRAS	50.517	58.735	(8.217)	(13,99)	352,11
. FABRICAÇÃO DE VEÍCULOS AUTOMOTORES	13.431	15.322	(1.891)	(12,34)	81,03
. EXTRAÇÃO DE MINERAIS METÁLICOS	3.361	4.461	(1.100)	(24,66)	47,14
. FABRICAÇÃO DE PRODUTOS QUÍMICOS	6.893	7.525	(632)	(8,40)	27,08
. TELECOMUNICAÇÕES	5.488	6.046	(558)	(9,22)	23,89
. METALURGIA	4.701	5.101	(400)	(7,85)	17,15
. FABRICAÇÃO DE MÁQUINAS E EQUIPAMENTOS	5.215	5.599	(384)	(6,87)	16,48
. FABRICAÇÃO DE BEBIDAS	3.833	4.055	(222)	(5,47)	9,50
. COMÉRCIO E REPAR. DE VEÍC. AUTOMOT. E MOTOCICL.	6.075	6.252	(176)	(2,82)	7,56
. FABRICAÇÃO DE CELULOSE, PAPEL E PROD. DE PAPEL	2.127	2.234	(107)	(4,79)	4,58
SUBTOTAL [A]	101.643	115.330	(13.688)	(11,87)	586,53
DEMAIS [B]	232.693	221.339	11.354	5,13	(486,53)
TOTAL [C]=[A]+[B]	334.335	336.669	(2.334)	(0,69)	100,00

II.2 Análise por tributo

A seguir, estão discriminados os fatores que concorreram para o desempenho dos diversos tributos. As informações que aparecem logo após a denominação do tributo, entre parêntesis, representam o valor da arrecadação, no período de janeiro a maio de 2014, e a variação pelo IPCA, em relação ao mesmo período do ano anterior.

- **I. Importação (R\$ 15.686 milhões/+4,32%) e IPI-Vinculado (R\$ 6.380 milhões/+4,17%):** resultado decorrente, principalmente, da conjugação dos seguintes fatores: elevação de 1,42% no valor em dólar das importações e de 15,12% na taxa média de câmbio; redução de 3,87% na alíquota média efetiva do I. Importação e de 4,31% na alíquota média efetiva do IPI-Vinculado;
- **IPI - Fumo (R\$ 2.432 milhões/+10,41%):** esse resultado decorreu, principalmente, da conjugação dos seguintes fatores: a) aumento do volume de saída de cigarros dos estabelecimentos produtores em relação ao mesmo período do ano anterior; b) reajuste na tabela de incidência do imposto a partir de janeiro/2014;

- **IPI-Automóveis (R\$ 1.790 milhões/+13,91%):** resultado decorrente da recomposição gradual da alíquota do IPI incidente na aquisição de automóveis e da redução de 4,95% no volume de vendas ao mercado interno (dezembro a abril-2014/dezembro a abril-2013) - Carta da Anfavea);
- **IPI-Outros (R\$ 8.605 milhões/+4,31%):** resultado influenciado, basicamente, pela conjugação dos seguintes fatores: a) recomposição da alíquota do IPI incidente sobre o setor de móveis e linha branca; b) decréscimo de 1,05% na produção industrial de dezembro de 2013 a abril de 2014 em relação a dezembro de 2012 a abril de 2013 (Pesquisa Industrial Mensal - Produção Física/ IBGE). A seguir, quadro demonstrativo da arrecadação desse tributo, destacando os principais setores;

ARRECAÇÃO DO IPI-OUTROS POR DIVISÃO ECONÔMICA
PERÍODO: JANEIRO A MAIO - 2014/2013
(A PREÇOS DE MAIO/2014 - IPCA)

UNIDADE: R\$ MILHÕES

DIVISÃO ECONÔMICA (CNAE)	ARRECAÇÃO		DIFERENÇAS		PART. % NA VARIÇÃO TOTAL
	JAN-MAI/14 [A]	JAN-MAI/13 [B]	[A]-[B]	[A]/[B]%	
. METALURGIA	746	577	169	29,34	47,63
. FABRIC. DE MÁQUINAS, APAR. E MATERIAIS ELÉTRICOS	553	424	128	30,22	36,10
. FABRICAÇÃO DE MÓVEIS	93	21	71	335,25	20,07
SUBTOTAL [A]	1.391	1.023	369	36,07	103,81
DEMAIS [B]	7.213	7.227	(14)	(0,19)	(3,81)
TOTAL [C]=[A]+[B]	8.605	8.250	355	4,31	100,00

- **IRPF (R\$ 13.282 milhões/+0,19%):** resultado decorrente do crescimento na arrecadação de Quotas-Declaração (+0,23%), Ganhos de Capital na Alienação de Bens (+10,51%), Carnê Leão (+3,09%), conjugado com o decréscimo de 16,43% no item outros;

ARRECAÇÃO DO IRPF
PERÍODO: JANEIRO A MAIO - 2014/2013
(A PREÇOS DE MAIO/2014 - IPCA)

UNIDADE: R\$ MILHÕES

DISCRIMINAÇÃO	ARRECAÇÃO		DIFERENÇAS	
	JAN-MAI/14 [A]	JAN-MAI/13 [B]	[A]-[B]	[A]/[B]%
QUOTAS-DECLARAÇÃO	7.354	7.337	17	0,23
GANHOS DE CAPITAL NA ALIENAÇÃO DE BENS	2.766	2.503	263	10,51
CARNÊ-LEÃO	1.621	1.573	49	3,09
OUTROS	1.542	1.845	(303)	(16,43)
TOTAL	13.282	13.257	25	0,19

- **IRPJ (R\$ 59.513 milhões/-5,47%) e CSLL (R\$ 31.066 milhões/ -4,13%):** resultado decorrente da redução na arrecadação dos itens apurados com base na estimativa mensal ocorrida, principalmente, nos meses de janeiro, fevereiro. Ressalta-se que em maio de 2013, houve arrecadação extraordinária de aproximadamente R\$ 3 bilhões por parte de empresas do setor financeiro. Os quadros, a seguir, apresentam o desempenho da arrecadação dos principais itens do IRPJ e da CSLL, bem assim, dos setores que mais contribuíram para o resultado;

ARRECAÇÃO DO IRPJ/CSLL
PERÍODO: JANEIRO A MAIO - 2014/2013
(A PREÇOS DE MAIO/2014 - IPCA)

UNIDADE: R\$ MILHÕES

DISCRIMINAÇÃO	ARRECAÇÃO		DIFERENÇAS	
	JAN-MAI/14 [A]	JAN-MAI/13 [B]	[A]-[B]	[A]/[B]%
ESTIMATIVA MENSAL	40.655	48.497	(7.842)	(16,17)
FINANCEIRA	12.823	19.925	(7.102)	(35,64)
DEMAIS	27.832	28.572	(740)	(2,59)
DECLARAÇÃO DE AJUSTE	8.355	6.698	1.658	24,75
FINANCEIRA	4.446	2.902	1.544	53,20
DEMAIS	3.909	3.795	114	2,99
LUCRO PRESUMIDO	22.175	20.835	1.340	6,43
OUTROS	19.393	19.328	65	0,34
TOTAL	90.579	95.357	(4.779)	(5,01)

ARRECAÇÃO DO IRPJ/CSLL POR DIVISÃO ECONÔMICA
PERÍODO: JANEIRO A MAIO - 2014/2013
(A PREÇOS DE MAIO/2014 - IPCA)

UNIDADE: R\$ MILHÕES

DIVISÃO ECONÔMICA (CNAE)	ARRECAÇÃO		DIFERENÇAS		PART. % NA VARIÇÃO TOTAL
	JAN-MAI/14 [A]	JAN-MAI/13 [B]	[A]-[B]	[A]/[B]%	
. ENTIDADES FINANCEIRAS	14.865	21.533	(6.667)	(30,96)	139,52
. EXTRAÇÃO DE MINERAIS METÁLICOS	1.118	2.583	(1.464)	(56,70)	30,64
. FABRICAÇÃO DE VEÍCULOS AUTOMOTORES	764	1.419	(655)	(46,17)	13,71
. FABRICAÇÃO DE PRODUTOS QUÍMICOS	1.230	1.511	(281)	(18,60)	5,88
. TELECOMUNICAÇÕES	1.494	1.703	(209)	(12,28)	4,38
. FABRICAÇÃO DE BEBIDAS	624	767	(143)	(18,63)	2,99
. EXTRAÇÃO DE PETRÓLEO E GÁS NATURAL	432	568	(136)	(23,94)	2,85
. FABRICAÇÃO DE CELULOSE, PAPEL E PROD. DE PAPEL	425	502	(77)	(15,35)	1,61
. FABRIC. OUTROS EQUIP. TRANSP., EXC. VEÍC. AUTOM.	171	218	(48)	(21,86)	1,00
. EXTRAÇÃO DE MINERAIS NÃO-METÁLICOS	201	240	(39)	(16,16)	0,81
SUBTOTAL [A]	21.325	31.044	(9.719)	(31,31)	203,39
DEMAIS [B]	69.254	64.313	4.941	7,68	(103,39)
TOTAL [C]=[A]+[B]	90.579	95.357	(4.779)	(5,01)	100,00

- **IRRF-Rendimentos do Trabalho (R\$ 37.817 milhões/+4,02%):** resultado decorrente da variação nominal de +10,26% (IPCA +4,09%) da massa salarial habitual;
- **IRRF-Rendimentos de Capital (R\$ 13.479 milhões/+6,99%):** o resultado reflete, principalmente, os seguintes acréscimos nominais: 38,50% na arrecadação do imposto de renda incidente sobre fundos de renda fixa e 35,44% na arrecadação do item Outros, decorrente da reclassificação de alguns códigos de receita relativos à tributação dos rendimentos de fundos de previdência privada do IRRF-Rendimentos do Trabalho para o IRRF-Rendimentos do Capital;
- **IRRF-Rendimentos de Residentes no Exterior (R\$ 7.934 milhões/+12,72%):** maiores acréscimos nominais observados nos itens royalties e assistência técnica (+31,05%) e juros sobre capital próprio (+20,27%);
- **IOF (R\$ 11.795 milhões/-9,26%):** resultado explicado pelos seguintes itens: a) desoneração nas operações relativas a entrada de moedas, conforme Decreto 8.023/13; b) aumento de 0,38% para 6,38% na alíquota do IOF – câmbio para saques no exterior com cartão de crédito ou de

débito, para aquisição de moeda estrangeira em cheques de viagens e para carregamento de cartão internacional pré-pago, destinados a atender gastos pessoais em viagens internacionais;

ARRECAÇÃO DO IOF
PERÍODO: JANEIRO A MAIO - 2014/2013
(A PREÇOS DE MAIO/2014 - IPCA)

UNIDADE: R\$ MILHÕES

DISCRIMINAÇÃO	ARRECAÇÃO		DIFERENÇAS	
	JAN-MAI/14 [A]	JAN-MAI/13 [B]	[A]-[B]	[A]/[B]%
OPERAÇÕES DE CRÉDITO - PESSOA JURÍDICA	4.032	4.352	(320)	(7,35)
OPERAÇÕES DE CRÉDITO - PESSOA FÍSICA	3.804	4.015	(211)	(5,26)
OPERAÇÕES DE CÂMBIO - SAÍDA DE MOEDA	1.310	1.087	223	20,55
OPER. DE CÂMBIO - ENTRADA DE MOEDA	309	1.229	(920)	(74,84)
SUBTOTAL [A]	9.455	10.683	(1.228)	(11,49)
CONTRATOS DE DERIVATIVOS	0	152	(152)	(99,95)
DEMAIS	2.340	2.165	175	8,10
SUBTOTAL [B]	2.340	2.317	23	1,01
TOTAL	11.795	12.999	(1.204)	(9,26)

- **COFINS (R\$ 80.380 milhões/-3,05%) e PIS/PASEP (R\$ 21.678 milhões/-1,91):** o resultado explicado, principalmente, por: a) crescimento de 1,89% do volume de vendas de dezembro de 2013 a abril de 2014 em relação a dezembro de 2012 a abril de 2013 (PMC-IBGE); b) compensações tributárias; c) alteração da base de cálculo do PIS/Cofins – Importação, em conformidade com a Lei 12.865/12; c) recolhimento extraordinário, referente a depósito judicial em maio de 2013, no valor de aproximadamente R\$ 1,0 bilhão. O quadro a seguir apresenta a arrecadação dos principais itens e dos principais setores econômicos;

ARRECAÇÃO DA COFINS/PIS-PASEP
PERÍODO: JANEIRO A MAIO - 2014/2013
(A PREÇOS DE MAIO/2014 - IPCA)

UNIDADE: R\$ MILHÕES

DISCRIMINAÇÃO	ARRECAÇÃO		DIFERENÇAS	
	JAN-MAI/14 [A]	JAN-MAI/13 [B]	[A]-[B]	[A]/[B]%
IMPORTAÇÃO	17.129	19.961	(2.832)	(14,19)
DEP. JUD./ADM. / ACRÉSC. LEGAIS	3.455	5.093	(1.638)	(32,16)
OUTROS	81.474	79.954	1.521	1,90
TOTAL	102.058	105.008	(2.950)	(2,81)

ARRECAÇÃO DA COFINS/PIS-PASEP POR DIVISÃO ECONÔMICA
PERÍODO: JANEIRO A MAIO - 2014/2013
(A PREÇOS DE MAIO/2014 - IPCA)

UNIDADE: R\$ MILHÕES

DIVISÃO ECONÔMICA (CNAE)	ARRECAÇÃO		DIFERENÇAS		PART. % NA VARIÇÃO TOTAL
	JAN-MAI/14 [A]	JAN-MAI/13 [B]	[A]-[B]	[A]/[B]%	
. FABRICAÇÃO DE VEÍCULOS AUTOMOTORES	5.221	6.225	(1.004)	(16,13)	34,03
. ENTIDADES FINANCEIRAS	7.400	8.272	(871)	(10,53)	29,54
. COMÉRCIO VAREJISTA	5.310	6.151	(841)	(13,67)	28,51
. COMBUSTÍVEIS	6.508	7.043	(535)	(7,60)	18,13
. TRANSPORTE TERRESTRE	2.257	2.614	(357)	(13,64)	12,09
. FABRICAÇÃO DE PRODUTOS QUÍMICOS	2.178	2.487	(309)	(12,42)	10,47
. TELECOMUNICAÇÕES	2.126	2.377	(251)	(10,57)	8,52
. FABRICAÇÃO DE MÁQUINAS E EQUIPAMENTOS	1.775	2.020	(245)	(12,11)	8,29
. ELETRICIDADE	4.027	4.261	(234)	(5,49)	7,94
. CONSTRUÇÃO DE EDIFÍCIOS	1.993	2.181	(187)	(8,59)	6,35
SUBTOTAL [A]	38.795	43.629	(4.834)	(11,08)	163,87
DEMAIS [B]	63.262	61.378	1.884	3,07	(63,87)
TOTAL [C]=[A]+[B]	102.058	105.008	(2.950)	(2,81)	100,00

- **Outras receitas administradas pela RFB (R\$ 6.156 milhões/+26,40%):** resultado influenciado pelos recolhimentos relativos aos Parcelamentos da Lei 12.865/13 e pelo crescimento de +12,16% da arrecadação de loterias;
- **Receita Previdenciária (R\$ 140.563 milhões/+2,29%):** a Receita Própria apresentou crescimento real, pelo IPCA, de +1,52% e as Demais cresceram +8,60%;

ARRECAÇÃO DA RECEITA PREVIDENCIÁRIA
PERÍODO: JANEIRO A MAIO - 2014/2013
(A PREÇOS DE MAIO/2014 - IPCA)

UNIDADE: R\$ MILHÕES

RECEITA PREVIDENCIÁRIA	ARRECAÇÃO		DIFERENÇAS	
	JAN-MAI/14 [A]	JAN-MAI/13 [B]	[A]-[B]	[A]/[B]%
PRÓPRIA	124.260	122.398	1.862	1,52
DEMAIS	16.303	15.012	1.291	8,60
TOTAL	140.563	137.410	3.153	2,29

O resultado decorreu, principalmente, em razão das desonerações sobre a folha de pagamentos, em especial, daquelas instituídas pelas Leis 12.715/12, 12.794/13 e 12.844/13.

A massa salarial habitual, do período de dezembro de 2013 a abril de 2014, apurada pela PME/IBGE nas seis principais regiões metropolitanas brasileiras, apresentou crescimento nominal de +10,26% em relação a igual período do ano anterior (IPCA +4,09%).

O Cadastro Geral de Empregados e Desempregados (CAGED/MTE) apresentou até o mês de abril de 2014 um saldo positivo de 458.145 empregos. A contribuição dos principais setores para esse resultado foi a seguinte: serviços (+295,93 mil postos), indústria de transformação (+98,58 mil postos) e construção civil (+75,72 mil postos). O comércio obteve um resultado negativo de 60,59 mil postos. Nos últimos doze meses foram gerados 884.976 postos de trabalho.

III. RECEITAS ADMINISTRADAS PELA RFB - DESEMPENHO DA ARRECADAÇÃO DE MAIO DE 2014 EM RELAÇÃO A MAIO DE 2013 (Tabelas I, I-A, e II-B).

III.1 Análise global

A arrecadação das Receitas Administradas pela RFB apresentou, no mês de maio de 2014, variação real (IPCA) de **-6,39%** em relação ao mesmo mês do ano anterior.

O resultado do mês decorreu, principalmente, da arrecadação extraordinária, em maio de 2013, de cerca de R\$ 4,0 bilhões referentes ao Cofins/PIS (R\$ 1,0 bilhão) e ao IRPJ/CSLL (R\$ 3,0 bilhões).

III.2 Análise por tributo

A seguir, estão discriminados os fatores que concorreram para o desempenho dos diversos tributos. A informação inserida logo após a denominação do tributo, entre parêntesis, representa o valor da arrecadação no mês de maio de 2014 e a variação real (IPCA) em relação ao mesmo mês do ano anterior.

- **I. Importação (R\$ 2.954 milhões/-1,14%) e IPI-Vinculado (R\$ 1.291 milhões/+3,68%):** resultado decorrente, principalmente, da conjugação dos seguintes fatores: elevação de 9,15% na taxa média de câmbio e de 3,94% na alíquota média efetiva do IPI-Vinculado; redução de 2,20% no valor em dólar (volume) das importações e de 0,47% na alíquota média efetiva do I. Importação;
- **IPI-Fumo (R\$ 445 milhões/+9,09%):** aumento na tabela de incidência do imposto a partir de janeiro de 2014;
- **IPI-Automóveis (R\$ 373 milhões/+1,27%):** resultado decorrente da conjugação de dois fatores: a) recomposição gradual da alíquota do IPI, incidente sobre a aquisição de automóveis, conforme Decretos 7.971/13 e 8.168/13; e b) redução de 12,4% no volume de vendas ao mercado interno (abril-2014/abril-2013) - Carta da Anfavea);
- **IPI-Outros (R\$ 1.758 milhões/+5,26%):** resultado influenciado pela conjugação dos seguintes fatores: a) recomposição da alíquota do IPI incidente sobre o setor de móveis e linha branca; b) redução de 5,80% na produção industrial de abril de 2014 em relação a abril de 2013 (Pesquisa Industrial

Mensal - Produção Física/ IBGE). A seguir, quadro demonstrativo da arrecadação desse tributo, destacando os principais setores;

ARRECAÇÃO DO IPI-OUTROS POR DIVISÃO ECONÔMICA

PERÍODO: MAIO - 2014/2013

(A PREÇOS DE MAIO/2014 - IPCA)

UNIDADE: R\$ MILHÕES

DIVISÃO ECONÔMICA (CNAE)	ARRECAÇÃO		DIFERENÇAS		PART. % NA VARIÇÃO TOTAL
	MAI/14 [A]	MAI/13 [B]	[A]-[B]	[A]/[B]%	
. FABRIC. DE MÁQUINAS, APAR. E MATERIAIS ELÉTRICOS	128	96	32	33,67	36,70
. COMÉRCIO ATACADISTA	256	233	23	9,85	26,12
. METALURGIA	162	140	22	15,82	25,25
SUBTOTAL [A]	546	469	77	16,49	88,07
DEMAIS [B]	1.211	1.201	10	0,87	11,93
TOTAL [C]=[A]+[B]	1.758	1.670	88	5,26	100,00

- **IRPF (R\$ 2.664 milhões/-6,02%)**: o resultado é explicado, principalmente, pelo decréscimo de 19,54% na arrecadação Ganhos de Capital na alienação de Bens;

ARRECAÇÃO DO IRPF

PERÍODO: MAIO - 2014/2013

(A PREÇOS DE MAIO/2014 - IPCA)

UNIDADE: R\$ MILHÕES

DISCRIMINAÇÃO	ARRECAÇÃO		DIFERENÇAS	
	MAI/14 [A]	MAI/13 [B]	[A]-[B]	[A]/[B]%
QUOTAS-DECLARAÇÃO	1.509	1.519	(11)	(0,70)
GANHOS DE CAPITAL NA ALIENAÇÃO DE BENS	496	617	(121)	(19,54)
CARNÊ-LEÃO	309	328	(19)	(5,67)
OUTROS	350	371	(21)	(5,64)
TOTAL	2.664	2.835	(171)	(6,02)

- **IRPJ (R\$ 7.269 milhões/-19,69%) e CSLL (R\$ 3.883 milhões/ - 23,53%)**: esse resultado é explicado, principalmente, pela arrecadação extraordinária, de IRPJ/CSLL, de cerca de R\$ 3,0 bilhões, em maio/13. Os quadros, a seguir, apresentam o desempenho da arrecadação dos principais itens do IRPJ e da CSLL, bem assim, dos setores que mais contribuíram para o resultado;

ARRECADAÇÃO DO IRPJ/CSLL
PERÍODO: MAIO - 2014/2013
(A PREÇOS DE MAIO/2014 - IPCA)

UNIDADE: R\$ MILHÕES

DISCRIMINAÇÃO	ARRECADAÇÃO		DIFERENÇAS	
	MAI/14 [A]	MAI/13 [B]	[A]-[B]	[A]/[B]%
ESTIMATIVA MENSAL	6.700	9.810	(3.110)	(31,71)
LUCRO PRESUMIDO	1.638	1.572	66	4,20
OUTROS	2.815	2.748	67	2,45
TOTAL	11.153	14.129	(2.977)	(21,07)

ARRECADAÇÃO DO IRPJ/CSLL POR DIVISÃO ECONÔMICA
PERÍODO: MAIO - 2014/2013
(A PREÇOS DE MAIO/2014 - IPCA)

UNIDADE: R\$ MILHÕES

DIVISÃO ECONÔMICA (CNAE)	ARRECADAÇÃO		DIFERENÇAS		PART. % NA VARIÇÃO TOTAL
	MAI/14 [A]	MAI/13 [B]	[A]-[B]	[A]/[B]%	
. ENTIDADES FINANCEIRAS	1.650	4.839	(3.188)	(65,89)	107,11
. EXTRAÇÃO DE MINERAIS METÁLICOS	139	474	(335)	(70,68)	11,25
. FABRICAÇÃO DE VEÍCULOS AUTOMOTORES	100	296	(197)	(66,40)	6,61
. FABRICAÇÃO DE PRODUTOS QUÍMICOS	118	164	(46)	(27,97)	1,54
. COMÉRCIO E REPAR. DE VEÍC. AUTOMOT. E MOTOCICL.	178	212	(34)	(15,86)	1,13
. FABRIC. DE MÁQUINAS, APAR. E MATERIAIS ELÉTRICOS	41	66	(25)	(37,93)	0,84
. FABRICAÇÃO DE MÁQUINAS E EQUIPAMENTOS	139	161	(22)	(13,63)	0,74
. FABRICAÇÃO DE BEBIDAS	82	101	(19)	(19,24)	0,65
. FABRICAÇÃO DE PRODUTOS DE MADEIRA	10	26	(16)	(61,76)	0,54
. FABRIC. DE PROD. FARMOQUÍM. E FARMACÊUTICOS	92	108	(16)	(14,74)	0,54
SUBTOTAL [A]	2.549	6.446	(3.898)	(60,46)	130,94
DEMAIS [B]	8.604	7.683	921	11,99	(30,94)
TOTAL [C]=[A]+[B]	11.153	14.129	(2.977)	(21,07)	100,00

- **IRRF-Rendimentos de Capital (R\$ 2.412 milhões/-11,03%):** o resultado reflete, principalmente, o acréscimo nominal de 41,21% na arrecadação do imposto de renda incidente sobre fundos de renda fixa e o decréscimo nominal de 84,10% na arrecadação do item Juros sobre Capital Próprio;
- **IRRF-Rendimentos de Residentes no Exterior (R\$ 1.113 milhões/-25,34%):** resultado influenciado, principalmente, pelo acréscimo nominal de 31,11% no item royalties e assistência técnica e pelo decréscimo nominal de 97,01% no item juros sobre capital próprio;

- **IOF (R\$ 2.367 milhões/-10,92%):** resultado explicado pelos seguintes itens: a) desoneração nas operações relativas a entrada de moedas, conforme Decreto 8.023/13; b) aumento de 0,38% para 6,38% na alíquota do IOF – câmbio para saques no exterior com cartão de crédito ou de débito, para aquisição de moeda estrangeira em cheques de viagens e para carregamento de cartão internacional pré-pago, destinados a atender gastos pessoais em viagens internacionais;

ARRECAÇÃO DO IOF
PERÍODO: MAIO - 2014/2013
(A PREÇOS DE MAIO/2014 - IPCA)

UNIDADE: R\$ MILHÕES

DISCRIMINAÇÃO	ARRECAÇÃO		DIFERENÇAS	
	MAI/14 [A]	MAI/13 [B]	[A]-[B]	[A]/[B]%
OPERAÇÕES DE CRÉDITO - PESSOA JURÍDICA	798	867	(70)	(8,02)
OPERAÇÕES DE CRÉDITO - PESSOA FÍSICA	779	841	(63)	(7,46)
OPERAÇÕES DE CÂMBIO - SAÍDA DE MOEDA	253	207	47	22,71
OPER. DE CÂMBIO - ENTRADA DE MOEDA	51	291	(240)	(82,53)
SUBTOTAL [A]	1.881	2.206	(325)	(14,75)
CONTRATOS DE DERIVATIVOS	(0)	33	(33)	(100,01)
DEMAIS	487	418	68	16,30
SUBTOTAL [B]	487	452	35	7,77
TOTAL	2.367	2.657	(290)	(10,92)

- **COFINS (R\$ 15.989 milhões/-9,75%) e PIS/PASEP (R\$ 4.236 milhões/-6,96%):** esse resultado decorreu, fundamentalmente, da combinação dos seguintes fatores: a) variação de 0% do volume de vendas de abril de 2014 em relação a abril de 2013 (PMC-IBGE); b) compensações tributárias; c) alteração da base de cálculo do PIS/Cofins – Importação, em conformidade com a Lei 12.865/12; d) arrecadação extraordinária, em maio de 2013, no valor de cerca de R\$ 1,0 bilhão. O quadro a seguir apresenta a arrecadação dos principais itens e dos principais setores econômicos;

ARRECAÇÃO DA COFINS/PIS-PASEP
PERÍODO: MAIO - 2014/2013
(A PREÇOS DE MAIO/2014 - IPCA)

UNIDADE: R\$ MILHÕES

DISCRIMINAÇÃO	ARRECAÇÃO		DIFERENÇAS	
	MAI/14 [A]	MAI/13 [B]	[A]-[B]	[A]/[B]%
IMPORTAÇÃO	3.305	4.293	(989)	(23,03)
DEPÓSITO JUDICIAL/ADMINISTRATIVO	380	1.348	(969)	(71,83)
ACRÉSCIMOS LEGAIS	377	686	(309)	(44,99)
OUTROS	16.164	15.941	222	1,39
TOTAL	20.225	22.269	(2.044)	(9,18)

ARRECAÇÃO DA COFINS/PIS-PASEP POR DIVISÃO ECONÔMICA
PERÍODO: MAIO - 2014/2013
(A PREÇOS DE MAIO/2014 - IPCA)

UNIDADE: R\$ MILHÕES

DIVISÃO ECONÔMICA (CNAE)	ARRECAÇÃO		DIFERENÇAS		PART. % NA VARIÇÃO TOTAL
	MAI/14 [A]	MAI/13 [B]	[A]-[B]	[A]/[B]%	
. ENTIDADES FINANCEIRAS	1.609	2.562	(953)	(37,19)	46,62
. COMBUSTÍVEIS	1.355	2.004	(649)	(32,37)	31,75
. FABRICAÇÃO DE VEÍCULOS AUTOMOTORES	979	1.283	(303)	(23,65)	14,84
. TRANSPORTE TERRESTRE	473	556	(83)	(14,97)	4,07
. FABRICAÇÃO DE MÁQUINAS E EQUIPAMENTOS	343	422	(79)	(18,78)	3,88
. FABRICAÇÃO DE PRODUTOS QUÍMICOS	429	491	(62)	(12,66)	3,04
. CONSTRUÇÃO DE EDIFÍCIOS	380	438	(58)	(13,25)	2,84
. TELECOMUNICAÇÕES	457	508	(51)	(10,06)	2,50
. FABRICAÇÃO DE BEBIDAS	176	220	(43)	(19,68)	2,12
. FABRIC. DE MÁQUINAS, APAR. E MATERIAIS ELÉTRICOS	185	224	(39)	(17,41)	1,91
SUBTOTAL [A]	6.386	8.707	(2.321)	(26,65)	113,57
DEMAIS [B]	13.839	13.562	277	2,05	(13,57)
TOTAL [C]=[A]+[B]	20.225	22.269	(2.044)	(9,18)	100,00

- **Outras receitas administradas pela RFB (R\$ 1.146 milhões/+19,05%):** resultado influenciado, principalmente, pelos recolhimentos do parcelamento instituído pela Lei 12.865/13;
- **Receita previdenciária (R\$ 28.034 milhões/+0,59%):** a Receita Própria apresentou variação real de +0,69% e as Demais caíram -0,28%.

ARRECAÇÃO DA RECEITA PREVIDENCIÁRIA
PERÍODO: MAIO - 2014/2013
(A PREÇOS DE MAIO/2014 - IPCA)

UNIDADE: R\$ MILHÕES

RECEITA PREVIDENCIÁRIA	ARRECAÇÃO		DIFERENÇAS	
	MAI/14 [A]	MAI/13 [B]	[A]-[B]	[A]/[B]%
PRÓPRIA	25.230	25.058	172	0,69
DEMAIS	2.804	2.812	(7,92)	(0,28)
TOTAL	28.034	27.870	164	0,59

O resultado decorreu, principalmente, em razão das desonerações sobre a folha de pagamentos, em especial, daquelas instituídas pelas Leis 12.715/12, 12.794/13 e 12.844/13.

A massa salarial habitual de abril de 2014 em relação a abril de 2013, apurada pela PME/IBGE nas seis principais regiões metropolitanas brasileiras, apresentou crescimento nominal de +10,82% em relação a igual período do ano anterior (IPCA +4,27%).

O Cadastro Geral de Empregados e Desempregados (CAGED/MTE) apresentou, para o mês de abril de 2014, um saldo positivo de 105.384 empregos. A contribuição dos principais setores para esse resultado foi a seguinte: serviços (+68,88 mil postos) e comércio (+16,57 mil postos). A indústria de transformação obteve um resultado negativo de 3,43 mil postos.

IV. RECEITAS ADMINISTRADAS PELA RFB - DESEMPENHO DA ARRECADAÇÃO DE MAIO DE 2014 EM RELAÇÃO A ABRIL DE 2014 (Tabelas I e I-A).

A arrecadação das Receitas Administradas pela RFB apresentou, no mês de maio de 2014, variação real (IPCA) de **-14,27%** em relação ao mês anterior.

Esse resultado decorreu, fundamentalmente, em razão de fatores sazonais, tais como:

- pagamento, em abril de 2014, da 1ª cota ou da cota única do saldo a pagar do IRPF referente à Declaração de Ajuste/2014, ano base 2013;
- pagamento, em abril de 2014, da 1ª cota ou da cota única do IRPJ e da CSLL referente à apuração trimestral encerrada em março de 2014 e encerramento, em março de 2014, do prazo legal para pagamento do saldo de IRPJ e CSLL referente ao Ajuste relativo ao ano de 2013;

V. INFORMAÇÕES ADICIONAIS:

a) Parcelamentos

a.1) Refis

O quadro a seguir mostra a evolução da arrecadação do REFIS, referente aos impostos e contribuições administrados pela RFB no ano de 2013 e nos meses de janeiro a maio de 2014.

ARRECAÇÃO DO REFIS
PERÍODO: 2013 E JANEIRO A MAIO DE 2014
(A PREÇOS CORRENTES)
 UNIDADE: R\$ MILHÕES

MÊS	ARRECAÇÃO
JAN-DEZ 2013	334
JAN	21
FEV	22
MAR	22
ABR	51
MAI	20
JAN-MAI 2014	136

a.2) Paes e Paex

Os quadros, a seguir, mostram a arrecadação relativa ao parcelamento especial (Paes), em conformidade com o art. 1º da Lei 10.684/03, e ao Paex, em conformidade com a Medida Provisória 303/06.

ARRECAÇÃO DO PAES
PERÍODO: 2013 E JANEIRO A MAIO DE 2014
(A PREÇOS CORRENTES)

MÊS	PESSOAS FÍSICAS		PESSOAS JURÍDICAS		TOTAL	
	VALOR (R\$ MILHÕES)	Nº CONTRIB. COM DÉBITOS EM PARCELAMENTO	VALOR (R\$ MILHÕES)	Nº CONTRIB. COM DÉBITOS EM PARCELAMENTO	VALOR (R\$ MILHÕES)	Nº CONTRIB. COM DÉBITOS EM PARCELAMENTO
JAN-DEZ 2013	20	-	603	-	623	-
JAN	1	1.632	31	6.881	32	8.513
FEV	1	1.600	29	6.748	31	8.348
MAR	1	1.559	29	6.589	31	8.148
ABR	1	1.542	28	5.568	29	7.110
MAI	1	1.520	29	5.505	30	7.025
JAN-MAI 2014	7	-	146	-	153	-

ARRECAÇÃO MP Nº 303/06 (PAEX)
PERÍODO: 2013 E JANEIRO A MAIO DE 2014
(A PREÇOS CORRENTES)

UNIDADE: R\$ MILHÕES

RECEITAS	2013	2014					
		JAN	FEV	MAR	ABR	MAI	TOTAL
I. IMPORTAÇÃO	2	0	0	0	0	0	1
IPI	10	1	1	1	1	1	4
I. RENDA	44	3	3	3	3	3	16
IOF	0	0	0	0	0	0	0
COFINS	147	11	11	10	10	11	53
PIS/PASEP	50	4	4	2	4	4	16
CSLL	21	1	1	2	1	2	7
SIMPLES (*)	33	2	2	2	2	2	12
OUTRAS	2	0	0	0	0	0	1
RECEITA ADMINISTRADA PELA RFB	308	23	22	20	22	23	110

(*) Art. 8º MP 303/06.

a.3) Parcelamento - Lei 11.941/09 (códigos específicos)

No mês de julho de 2012, os valores acumulados dos pagamentos do parcelamento instituído pela Lei 11.941/09, do período de agosto de 2009 a junho de 2012 (estoque), foram reclassificados, com base no perfil conhecido da dívida dos contribuintes para os tributos federais, conforme tabela abaixo.

Cabe destacar que os valores processados e classificados por tributo já vinham sendo alocados na arrecadação federal como outras receitas administradas desde a implantação do referido parcelamento.

PARCELAMENTO LEI Nº 11.941/09
RECLASSIFICAÇÃO DO ESTOQUE – AGOSTO DE 2009 A 20 DE JUNHO DE 2012.
UNIDADE: R\$ MILHÕES

RECEITAS	MONTANTE RECLASSIFICADO	%
I. IMPORTAÇÃO	198	0,61
IPI	2.092	6,43
IRPJ/CSLL	8.876	27,30
IOF	242	0,74
COFINS/PIS-PASEP	15.798	48,59
OUTRAS	1.819	5,59
SUBTOTAL [A]	29.025	89,28
DEMAIS RECEITAS [B]	3.485	10,72
TOTAL [A]+[B]	32.510	100,00

O quadro a seguir mostra a arrecadação relativa ao parcelamento, em conformidade com a Lei 11.941/09.

ARRECAÇÃO DA LEI Nº 11.941/09
PERÍODO: 2009 A 2012 E JANEIRO A MAIO DE 2014
(A PREÇOS CORRENTES)

UNIDADE: R\$ MILHÕES

MÊS	PREVIDENCIÁRIA	DEMAIS	TOTAL
JAN-DEZ 2009	730	4.008	4.739
JAN-DEZ 2010	2.091	5.598	7.690
JAN-DEZ 2011	3.907	17.112	21.019
JAN-DEZ 2012	3.960	12.600	16.560
JAN-DEZ 2013	3.493	10.439	13.932
JAN	238	701	939
FEV	244	678	923
MAR	233	658	891
ABR	239	727	966
MAI	231	659	890
JAN-MAI 2014	1.185	3.424	4.609

a.4) Parcelamento - Lei 12.865/13

O quadro a seguir mostra a arrecadação relativa ao parcelamento instituído pela Lei 12.865/13.

ARRECAÇÃO DA LEI Nº 12.865/13
PERÍODO: 2013 E JANEIRO A MAIO DE 2014
(A PREÇOS CORRENTES)

UNIDADE: R\$ MILHÕES

MÊS	PREVIDENCIÁRIA	DEMAIS			TOTAL GERAL
		REABERTURA LEI 11.941/09	OUTRAS MODALIDADES	TOTAL	
OUT-DEZ 2013	175	1.247	20.363	21.610	21.786
JAN	45	246	99	345	390
FEV	42	163	100	263	305
MAR	40	169	101	270	310
ABR	40	164	102	265	306
MAI	40	167	103	270	309
JAN-MAI 2014	206	909	505	1.414	1.620

b) Simples-Nacional

O quadro a seguir mostra a arrecadação relativa ao Simples-Nacional, instituído pela Lei Complementar 123, de 14 de dezembro de 2006.

ARRECAÇÃO DO SIMPLES
PERÍODO: JANEIRO A MAIO - 2014/2013
(A PREÇOS CORRENTES)

UNIDADE: R\$ MILHÕES

MÊS	SIMPLES					
	RFB		ICMS/ISS		TOTAL	
	2014	2013	2014	2013	2014	2013
JAN	4.295	3.629	1.351	1.159	5.646	4.788
FEV	3.516	2.913	1.081	907	4.596	3.820
MAR	3.536	2.891	1.094	899	4.630	3.790
ABR	3.512	3.216	1.084	1.004	4.596	4.221
MAI	3.870	3.369	1.193	1.057	5.062	4.425
JAN-MAI	18.729	16.018	5.802	5.026	24.531	21.044

c) Decomposição da arrecadação do IRPJ

ARRECAÇÃO DO IRPJ
PERÍODO: 2013 E JANEIRO A MAIO DE 2014
(A PREÇOS CORRENTES)

UNIDADE: R\$ MILHÕES

MÊS	LUCRO REAL		LUCRO PRESUMIDO		OUTROS		TOTAL	
	VALOR	%	VALOR	%	VALOR	%	VALOR	%
JAN-DEZ 2013	76.106	60,33	27.735	21,99	22.308	17,68	126.149	100,00
JAN	15.053	67,54	5.781	25,94	1.455	6,53	22.289	100,00
FEV	4.520	66,89	1.121	16,59	1.116	16,51	6.758	100,00
MAR	6.580	74,63	1.026	11,63	1.211	13,74	8.817	100,00
ABR	7.014	52,10	5.209	38,70	1.239	9,20	13.462	100,00
MAI	5.046	69,42	1.056	14,52	1.168	16,06	7.269	100,00
JAN-MAI 2014	38.213	65,22	14.193	24,22	6.188	10,56	58.595	100,00

d) Arrecadação dos rendimentos de capital

ARRECAÇÃO DE IRRF-RENDIMENTOS DE CAPITAL

PERÍODO: JANEIRO A MAIO - 2014/2013

(A PREÇOS CORRENTES)

UNIDADE: R\$ MILHÕES

MÊS	FUNDOS DE RENDA FIXA		OPERAÇÕES DE SWAP		JUROS REMUN. CAP. PRÓPRIO		APLICAÇÃO DE RENDA FIXA (PF e PJ)		OUTRAS		TOTAL	
	2014	2013	2014	2013	2014	2013	2014	2013	2014	2013	2014	2013
JAN	226	216	57	48	1.294	1.270	1.100	1.138	701	322	3.378	2.994
FEV	328	212	101	35	71	34	1.139	1.151	685	430	2.324	1.862
MAR	286	214	51	34	67	77	1.084	1.038	695	505	2.183	1.868
ABR	422	275	80	70	771	434	1.090	1.072	639	607	3.002	2.458
MAI	466	330	46	55	52	327	1.223	1.230	625	606	2.412	2.549
JAN-MAI	1.727	1.247	336	242	2.255	2.143	5.636	5.630	3.344	2.469	13.299	11.731
VAR. % 2014/2013	38,50		38,59		5,27		0,11		35,44		13,36	

e) Arrecadação previdenciária - repasses

A tabela a seguir apresenta a receita previdenciária, proveniente de repasses, para o período de janeiro a maio dos anos de 2013 e 2014.

ARRECAÇÃO PREVIDENCIÁRIA - REPASSES

PERÍODO: JANEIRO A MAIO - 2014/2013

(A PREÇOS CORRENTES)

UNIDADE: R\$ MILHÕES

REPASSES	ARRECAÇÃO		DIFERENÇAS	
	JAN-MAI/14 [A]	JAN-MAI/13 [B]	[A]-[B]	[A]/[B]% (IPCA)
SIMPLES /PAES/PAEX	12.029	10.341	1.688	9,75
Parcelamentos / Lei 11.941/09	1.431	1.635	(204)	(17,39)
Fundo de Incentivo ao Ensino Superior - FIES	-	81	(81)	(100,00)
Programa de Recuperação Fiscal - REFIS	47	42	5	4,81
Outros	4	2	2	101,45
TOTAL REPASSES	13.511	12.100	1.410	5,35

f) Receitas administradas por outros órgãos

ARRECAÇÃO DAS RECEITAS ADMINISTRADAS POR OUTROS ÓRGÃOS
 PERÍODO: JANEIRO A MAIO - 2014/2013
 (A PREÇOS DE MAIO/2014 - IPCA)

UNIDADE: R\$ MILHÕES

DISCRIMINAÇÃO	ARRECAÇÃO		DIFERENÇAS	
	JAN-MAI/14 [A]	JAN-MAI/13 [B]	[A]-[B]	[A]/[B]%
ROYALTIES	16.484	15.326	1.158	7,56
DEPÓSITOS JUDICIAIS NÃO TRIBUTÁRIOS	364	744	(380)	(51,06)
OUTROS	2.067	2.142	(75)	(3,50)
TOTAL	18.916	18.213	703	3,86

g) Desonerações Tributárias

DESONERAÇÕES TRIBUTÁRIAS PERÍODO: MAIO - 2014/2013 (A Preços Correntes)

UNIDADE: R\$ Milhões

DISCRIMINAÇÃO	MAIO		
	2014 [A]	2013 [B]	[A] - [B]
Folha de Salários	1.627	979	648
ICMS Base de Cálculo PIS/COFINS-Importação	303	0	303
Nafta e Álcool	296	8	288
Planos de Saúde	160	0	160
Entidades Beneficentes - Cebas	141	0	141
Transporte Coletivo	119	0	119
Vale-Cultura	140	27	113
Cide-Combustível	1.060	957	103
REPNBL-Redes	85	0	85
Lucro Presumido	81	0	81
Cesta Básica	778	721	56
Simplex e MEI	580	526	54
IOF-Crédito PF	332	300	32
Tributação PLR	157	142	16
INOVAR-Auto	138	125	13
Depreciação Acelerada BK	127	115	12
IRPF-Transportadores	112	101	11
PRONON e PRONAS	112	102	10
IPI-Total	935	1.006	-71
Outros	1.157	1.199	-42
TOTAL	8.439	6.307	2.133

Obs: Tabela refere-se ao impacto em 2014 e 2013 das desonerações instituídas desde 2010.

DESONERAÇÕES TRIBUTÁRIAS
PERÍODO: JANEIRO A MAIO - 2014/2013
(A Preços Correntes)

UNIDADE: R\$ Milhões

DISCRIMINAÇÃO	JAN A MAI		
	2014 [A]	2013 [B]	[A] - [B]
Folha de Salários	7.962	4.290	3.672
Cesta Básica	3.888	1.715	2.173
ICMS Base de Cálculo PIS/COFINS-Importação	1.517	0	1.517
Nafta e Álcool	1.480	39	1.441
Planos de Saúde	799	0	799
Entidades Beneficentes - Cebas	705	0	705
Transporte Coletivo	593	0	593
Vale-Cultura	698	135	563
Cide-Combustível	5.299	4.784	515
REPUBL-Redes	424	0	424
Lucro Presumido	407	0	407
Simplex e MEI	2.900	2.631	268
IOF-Crédito PF	1.659	1.498	161
Tributação PLR	787	709	78
INOVAR-Auto	692	625	67
Depreciação Acelerada BK	634	573	62
IRPF-Transportadores	559	504	54
PRONON e PRONAS	562	510	52
IPI-Total	4.706	5.028	-321
Outros	5.816	5.601	215
TOTAL	42.087	28.642	13.446

Obs: Tabela refere-se ao impacto em 2014 e 2013 das desonerações instituídas desde 2010.

Brasília, 24 de junho de 2014.
 Centro de Estudos Tributários e Aduaneiros
 Coordenação de Previsão e Análise

ANEXOS

TABELA I
ARRECAÇÃO DAS RECEITAS FEDERAIS
PERÍODO: ABRIL E MAIO DE 2014 E MAIO DE 2013
(A PREÇOS CORRENTES)

UNIDADE: R\$ MILHÕES

RECEITAS	2014		2013	VARIÇÃO (%)	
	MAIO	ABRIL	MAIO	MAI/14 ABR/14	MAI/14 MAI/13
IMPOSTO SOBRE IMPORTAÇÃO	2.954	2.956	2.809	(0,06)	5,16
I.P.I-TOTAL	4.118	4.018	3.743	2,50	10,04
I.P.I-FUMO	445	296	383	50,08	16,04
I.P.I-BEBIDAS	253	271	273	(6,94)	(7,63)
I.P.I-AUTOMÓVEIS	373	391	346	(4,75)	7,72
I.P.I-VINCULADO À IMPORTAÇÃO	1.291	1.265	1.170	2,05	10,29
I.P.I-OUTROS	1.758	1.794	1.570	(2,04)	11,97
IMPOSTO SOBRE A RENDA-TOTAL	21.053	33.142	22.214	(36,47)	(5,23)
I.RENDA-PESSOA FÍSICA	2.664	6.810	2.665	(60,88)	(0,03)
I.RENDA-PESSOA JURÍDICA	7.269	13.462	8.509	(46,00)	(14,57)
ENTIDADES FINANCEIRAS	1.292	1.711	2.952	(24,48)	(56,22)
DEMAIS EMPRESAS	5.977	11.750	5.557	(49,13)	7,56
I.RENDA-RETIDO NA FONTE	11.120	12.870	11.041	(13,60)	0,72
I.R.R.F-RENDIMENTOS DO TRABALHO	6.832	7.087	6.346	(3,60)	7,65
I.R.R.F-RENDIMENTOS DE CAPITAL	2.412	3.002	2.549	(19,64)	(5,36)
I.R.R.F-RENDIMENTOS DE RESIDENTES NO EXTERIOR	1.113	2.025	1.401	(45,05)	(20,58)
I.R.R.F-OUTROS RENDIMENTOS	763	756	744	0,89	2,49
IOF - I. S/ OPERAÇÕES FINANCEIRAS	2.367	2.429	2.498	(2,52)	(5,24)
ITR - I. TERRITORIAL RURAL	13	13	26	(4,59)	(51,81)
COFINS - CONTRIB. P/ A SEGURIDADE SOCIAL	15.989	15.192	16.654	5,25	(3,99)
ENTIDADES FINANCEIRAS	1.056	1.149	803	(8,07)	31,57
DEMAIS EMPRESAS	14.933	14.043	15.852	6,34	(5,79)
CONTRIBUIÇÃO PARA O PIS/PASEP	4.236	4.014	4.280	5,54	(1,03)
ENTIDADES FINANCEIRAS	173	179	135	(3,68)	27,58
DEMAIS EMPRESAS	4.064	3.834	4.145	5,98	(1,96)
CSLL - CONTRIB. SOCIAL S/ LUCRO LÍQUIDO	3.883	7.069	4.774	(45,07)	(18,66)
ENTIDADES FINANCEIRAS	677	837	1.790	(19,08)	(62,17)
DEMAIS EMPRESAS	3.206	6.232	2.983	(48,56)	7,46
CIDE-COMBUSTÍVEIS	1	1	1	6,72	(40,07)
CONTRIBUIÇÃO PARA O FUNDAF	46	41	60	10,87	(23,86)
PSS - CONTRIB. DO PLANO DE SEGURIDADE DO SERVIDOR	2.085	2.020	2.125	3,24	(1,87)
OUTRAS RECEITAS ADMINISTRADAS	1.146	1.158	905	(1,01)	26,64
SUBTOTAL [A]	57.892	72.051	60.090	(19,65)	(3,66)
RECEITA PREVIDENCIÁRIA [B]	28.034	27.725	26.200	1,12	7,00
PRÓPRIA	25.230	24.898	23.556	1,33	7,10
DEMAIS	2.804	2.827	2.644	(0,79)	6,08
ADMINISTRADAS PELA RFB [C]=[A]+[B]	85.926	99.776	86.290	(13,88)	(0,42)
ADMINISTRADAS POR OUTROS ÓRGÃOS [D]	1.971	6.109	1.568	(67,74)	25,70
TOTAL GERAL [E]=[C]+[D]	87.897	105.884	87.858	(16,99)	0,04

TABELA I-A
ARRECAÇÃO DAS RECEITAS FEDERAIS
PERÍODO: ABRIL E MAIO DE 2014 E MAIO DE 2013
(A PREÇOS DE MAIO/2014 - IPCA)

UNIDADE: R\$ MILHÕES

RECEITAS	2014		2013	VARIÇÃO (%)	
	MAIO	ABRIL	MAIO	MAI/14 ABR/14	MAI/14 MAI/13
IMPOSTO SOBRE IMPORTAÇÃO	2.954	2.970	2.988	(0,52)	(1,14)
I.P.I-TOTAL	4.118	4.037	3.981	2,03	3,44
I.P.I-FUMO	445	298	408	49,39	9,09
I.P.I-BEBIDAS	253	273	291	(7,37)	(13,16)
I.P.I-AUTOMÓVEIS	373	393	368	(5,18)	1,27
I.P.I-VINCULADO À IMPORTAÇÃO	1.291	1.271	1.245	1,59	3,68
I.P.I-OUTROS	1.758	1.802	1.670	(2,49)	5,26
IMPOSTO SOBRE A RENDA-TOTAL	21.053	33.294	23.631	(36,77)	(10,91)
I.RENDA-PESSOA FÍSICA	2.664	6.841	2.835	(61,06)	(6,02)
I.RENDA-PESSOA JURÍDICA	7.269	13.523	9.051	(46,25)	(19,69)
ENTIDADES FINANCEIRAS	1.292	1.719	3.140	(24,82)	(58,84)
DEMAIS EMPRESAS	5.977	11.804	5.911	(49,37)	1,11
I.RENDA-RETIDO NA FONTE	11.120	12.929	11.745	(13,99)	(5,32)
I.R.R.F-RENDIMENTOS DO TRABALHO	6.832	7.120	6.751	(4,04)	1,20
I.R.R.F-RENDIMENTOS DE CAPITAL	2.412	3.015	2.711	(20,01)	(11,03)
I.R.R.F-RENDIMENTOS DE RESIDENTES NO EXTERIOR	1.113	2.035	1.491	(45,30)	(25,34)
I.R.R.F-OUTROS RENDIMENTOS	763	759	791	0,43	(3,65)
IOF - I. S/ OPERAÇÕES FINANCEIRAS	2.367	2.440	2.657	(2,97)	(10,92)
ITR - I. TERRITORIAL RURAL	13	13	28	(5,03)	(54,69)
COFINS - CONTRIB. P/ A SEGURIDADE SOCIAL	15.989	15.262	17.716	4,77	(9,75)
ENTIDADES FINANCEIRAS	1.056	1.154	854	(8,50)	23,69
DEMAIS EMPRESAS	14.933	14.108	16.862	5,85	(11,44)
CONTRIBUIÇÃO PARA O PIS/PASEP	4.236	4.032	4.553	5,06	(6,96)
ENTIDADES FINANCEIRAS	173	180	144	(4,12)	19,93
DEMAIS EMPRESAS	4.064	3.852	4.409	5,49	(7,83)
CSLL - CONTRIB. SOCIAL S/ LUCRO LÍQUIDO	3.883	7.101	5.078	(45,32)	(23,53)
ENTIDADES FINANCEIRAS	677	841	1.905	(19,45)	(64,44)
DEMAIS EMPRESAS	3.206	6.260	3.174	(48,79)	1,02
CIDE-COMBUSTÍVEIS	1	1	1	6,23	(43,66)
CONTRIBUIÇÃO PARA O FUNDAF	46	42	64	10,36	(28,42)
PSS - CONTRIB. DO PLANO DE SEGURIDADE DO SERVIDOR	2.085	2.029	2.261	2,77	(7,76)
OUTRAS RECEITAS ADMINISTRADAS	1.146	1.163	963	(1,46)	19,05
SUBTOTAL [A]	57.892	72.383	63.921	(20,02)	(9,43)
RECEITA PREVIDENCIÁRIA [B]	28.034	27.852	27.870	0,65	0,59
PRÓPRIA	25.230	25.013	25.058	0,87	0,69
DEMAIS	2.804	2.840	2.812	(1,24)	(0,28)
ADMINISTRADAS PELA RFB [C]=[A]+[B]	85.926	100.235	91.791	(14,27)	(6,39)
ADMINISTRADAS POR OUTROS ÓRGÃOS [D]	1.971	6.137	1.668	(67,89)	18,17
TOTAL GERAL [E]=[C]+[D]	87.897	106.371	93.459	(17,37)	(5,95)

TABELA II
ARRECAÇÃO DAS RECEITAS FEDERAIS
PERÍODO: JANEIRO A MAIO - 2013/2012
(A PREÇOS CORRENTES)

UNIDADE: R\$ MILHÕES

RECEITAS	2014 [A]	2013 [B]	VAR. (%) [A]/[B]	PARTICIPAÇÃO (%)	
				2014	2013
IMPOSTO SOBRE IMPORTAÇÃO	15.479	14.005	10,53	3,18	3,06
I.P.I-TOTAL	20.463	18.490	10,67	4,20	4,03
I.P.I-FUMO	2.390	2.046	16,78	0,49	0,45
I.P.I-BEBIDAS	1.508	1.590	(5,15)	0,31	0,35
I.P.I-AUTOMÓVEIS	1.768	1.464	20,75	0,36	0,32
I.P.I-VINCULADO À IMPORTAÇÃO	6.298	5.705	10,40	1,29	1,24
I.P.I-OUTROS	8.499	7.684	10,60	1,74	1,68
IMPOSTO SOBRE A RENDA-TOTAL	134.160	126.687	5,90	27,54	27,64
I.RENDA-PESSOA FÍSICA	13.177	12.391	6,34	2,70	2,70
I.RENDA-PESSOA JURÍDICA	58.595	58.501	0,16	12,03	12,76
ENTIDADES FINANCEIRAS	11.121	13.839	(19,64)	2,28	3,02
DEMAIS EMPRESAS	47.474	44.662	6,30	9,74	9,75
I.RENDA-RETIDO NA FONTE	62.389	55.795	11,82	12,81	12,17
I.R.R.F-RENDIMENTOS DO TRABALHO	37.305	33.839	10,24	7,66	7,38
I.R.R.F-RENDIMENTOS DE CAPITAL	13.299	11.731	13,36	2,73	2,56
I.R.R.F-RENDIMENTOS DE RESIDENTES NO EXTERIOR	7.825	6.552	19,42	1,61	1,43
I.R.R.F-OUTROS RENDIMENTOS	3.961	3.673	7,84	0,81	0,80
IOF - I. S/ OPERAÇÕES FINANCEIRAS	11.648	12.110	(3,82)	2,39	2,64
ITR - I. TERRITORIAL RURAL	64	79	(18,77)	0,01	0,02
COFINS - CONTRIB. P/ A SEGURIDADE SOCIAL	79.335	77.216	2,74	16,28	16,85
ENTIDADES FINANCEIRAS	5.650	4.480	26,12	1,16	0,98
DEMAIS EMPRESAS	73.685	72.736	1,30	15,12	15,87
CONTRIBUIÇÃO PARA O PIS/PASEP	21.392	20.579	3,95	4,39	4,49
ENTIDADES FINANCEIRAS	865	772	12,07	0,18	0,17
DEMAIS EMPRESAS	20.527	19.808	3,63	4,21	4,32
CSLL - CONTRIB. SOCIAL S/ LUCRO LÍQUIDO	30.586	30.118	1,56	6,28	6,57
ENTIDADES FINANCEIRAS	5.863	7.381	(20,57)	1,20	1,61
DEMAIS EMPRESAS	24.724	22.737	8,74	5,07	4,96
CIDE-COMBUSTÍVEIS	4	5	(19,11)	0,00	0,00
CONTRIBUIÇÃO PARA O FUNDAF	176	209	(15,95)	0,04	0,05
PSS - CONTRIB. DO PLANO DE SEGURIDADE DO SERVIDOR	10.418	9.352	11,40	2,14	2,04
OUTRAS RECEITAS ADMINISTRADAS	6.069	4.534	33,86	1,25	0,99
SUBTOTAL [A]	329.795	313.384	5,24	67,69	68,38
RECEITA PREVIDENCIÁRIA [B]	138.771	127.982	8,43	28,48	27,93
PRÓPRIA	122.690	114.015	7,61	25,18	24,88
DEMAIS	16.082	13.967	15,14	3,30	3,05
ADMINISTRADAS PELA RFB [C]=[A]+[B]	468.566	441.366	6,16	96,17	96,30
ADMINISTRADAS POR OUTROS ÓRGÃOS [D]	18.642	16.936	10,07	3,83	3,70
TOTAL GERAL [E]=[C]+[D]	487.207	458.302	6,31	100,00	100,00

TABELA II-A
ARRECAÇÃO DAS RECEITAS FEDERAIS
PERÍODO: JANEIRO A MAIO - 2013/2012
(A PREÇOS DE MAIO/2014 - IPCA)

UNIDADE: R\$ MILHÕES

RECEITAS	2014 [A]	2013 [B]	VAR. (%) [A]/[B]	PARTICIPAÇÃO (%)	
				2014	2013
IMPOSTO SOBRE IMPORTAÇÃO	15.686	15.036	4,32	3,18	3,05
I.P.I-TOTAL	20.736	19.858	4,42	4,20	4,03
I.P.I-FUMO	2.432	2.203	10,41	0,49	0,45
I.P.I-BEBIDAS	1.529	1.710	(10,56)	0,31	0,35
I.P.I-AUTOMÓVEIS	1.790	1.571	13,91	0,36	0,32
I.P.I-VINCULADO À IMPORTAÇÃO	6.380	6.124	4,17	1,29	1,24
I.P.I-OUTROS	8.605	8.250	4,31	1,74	1,68
IMPOSTO SOBRE A RENDA-TOTAL	136.039	136.147	(0,08)	27,55	27,66
I.RENDA-PESSOA FÍSICA	13.282	13.257	0,19	2,69	2,69
I.RENDA-PESSOA JURÍDICA	59.513	62.954	(5,47)	12,05	12,79
ENTIDADES FINANCEIRAS	11.322	14.907	(24,05)	2,29	3,03
DEMAIS EMPRESAS	48.191	48.046	0,30	9,76	9,76
I.RENDA-RETIDO NA FONTE	63.244	59.936	5,52	12,81	12,17
I.R.R.F-RENDIMENTOS DO TRABALHO	37.817	36.355	4,02	7,66	7,38
I.R.R.F-RENDIMENTOS DE CAPITAL	13.479	12.598	6,99	2,73	2,56
I.R.R.F-RENDIMENTOS DE RESIDENTES NO EXTERIOR	7.934	7.038	12,72	1,61	1,43
I.R.R.F-OUTROS RENDIMENTOS	4.014	3.945	1,75	0,81	0,80
IOF - I. S/ OPERAÇÕES FINANCEIRAS	11.795	12.999	(9,26)	2,39	2,64
ITR - I. TERRITORIAL RURAL	65	84	(23,21)	0,01	0,02
COFINS - CONTRIB. P/ A SEGURIDADE SOCIAL	80.380	82.909	(3,05)	16,28	16,84
ENTIDADES FINANCEIRAS	5.724	4.814	18,91	1,16	0,98
DEMAIS EMPRESAS	74.656	78.095	(4,40)	15,12	15,86
CONTRIBUIÇÃO PARA O PIS/PASEP	21.678	22.099	(1,91)	4,39	4,49
ENTIDADES FINANCEIRAS	876	830	5,58	0,18	0,17
DEMAIS EMPRESAS	20.802	21.269	(2,20)	4,21	4,32
CSLL - CONTRIB. SOCIAL S/ LUCRO LÍQUIDO	31.066	32.404	(4,13)	6,29	6,58
ENTIDADES FINANCEIRAS	5.972	7.950	(24,88)	1,21	1,61
DEMAIS EMPRESAS	25.093	24.454	2,62	5,08	4,97
CIDE-COMBUSTÍVEIS	4	5	(23,62)	0,00	0,00
CONTRIBUIÇÃO PARA O FUNDAF	177	224	(20,73)	0,04	0,05
PSS - CONTRIB. DO PLANO DE SEGURIDADE DO SERVIDOR	10.555	10.034	5,19	2,14	2,04
OUTRAS RECEITAS ADMINISTRADAS	6.156	4.870	26,40	1,25	0,99
SUBTOTAL [A]	334.335	336.669	(0,69)	67,70	68,39
RECEITA PREVIDENCIÁRIA [B]	140.563	137.410	2,29	28,46	27,91
PRÓPRIA	124.260	122.398	1,52	25,16	24,86
DEMAIS	16.303	15.012	8,60	3,30	3,05
ADMINISTRADAS PELA RFB [C]=[A]+[B]	474.898	474.079	0,17	96,17	96,30
ADMINISTRADAS POR OUTROS ÓRGÃOS [D]	18.916	18.213	3,86	3,83	3,70
TOTAL GERAL [E]=[C]+[D]	493.814	492.292	0,31	100,00	100,00



Receita Federal

ARRECAÇÃO DAS RECEITAS ADMINISTRADAS PELA RFB

PERÍODO: 1995 A 2013

UNIDADE: R\$ MILHÕES

PERÍODO	ARRECAÇÃO		VAR. % REAL S/ ANO ANTERIOR		PART. % NO PIB
	NOMINAL	(A PREÇOS DE MAIO/2014 - IPCA)	NOMINAL	(A PREÇOS DE MAIO/2014 - IPCA)	
1995	113.977	393.510	-	-	16,15
1996	132.834	395.936	16,54	0,62	15,74
1997	152.440	425.179	14,76	7,39	16,23
1998	165.440	447.534	8,53	5,26	16,89
1999	191.918	494.268	16,00	10,44	18,02
2000	220.815	531.600	15,06	7,55	18,72
2001	251.532	566.860	13,91	6,63	19,32
2002	302.390	627.951	20,22	10,78	20,46
2003	337.653	611.845	11,66	(2,56)	19,86
2004	396.710	674.013	17,49	10,16	20,43
2005	457.297	727.133	15,27	7,88	21,30
2006	514.986	786.276	12,62	8,13	21,73
2007	600.324	883.977	16,57	12,43	22,56
2008	676.272	942.723	12,65	6,65	22,30
2009	690.127	916.909	2,05	(2,74)	21,30
2010	799.760	1.011.386	15,89	10,30	21,21
2011	938.914	1.114.129	17,40	10,16	22,66
2012	992.089	1.117.103	5,66	0,27	22,59
2013	1.100.178	1.165.863	10,90	4,36	22,74

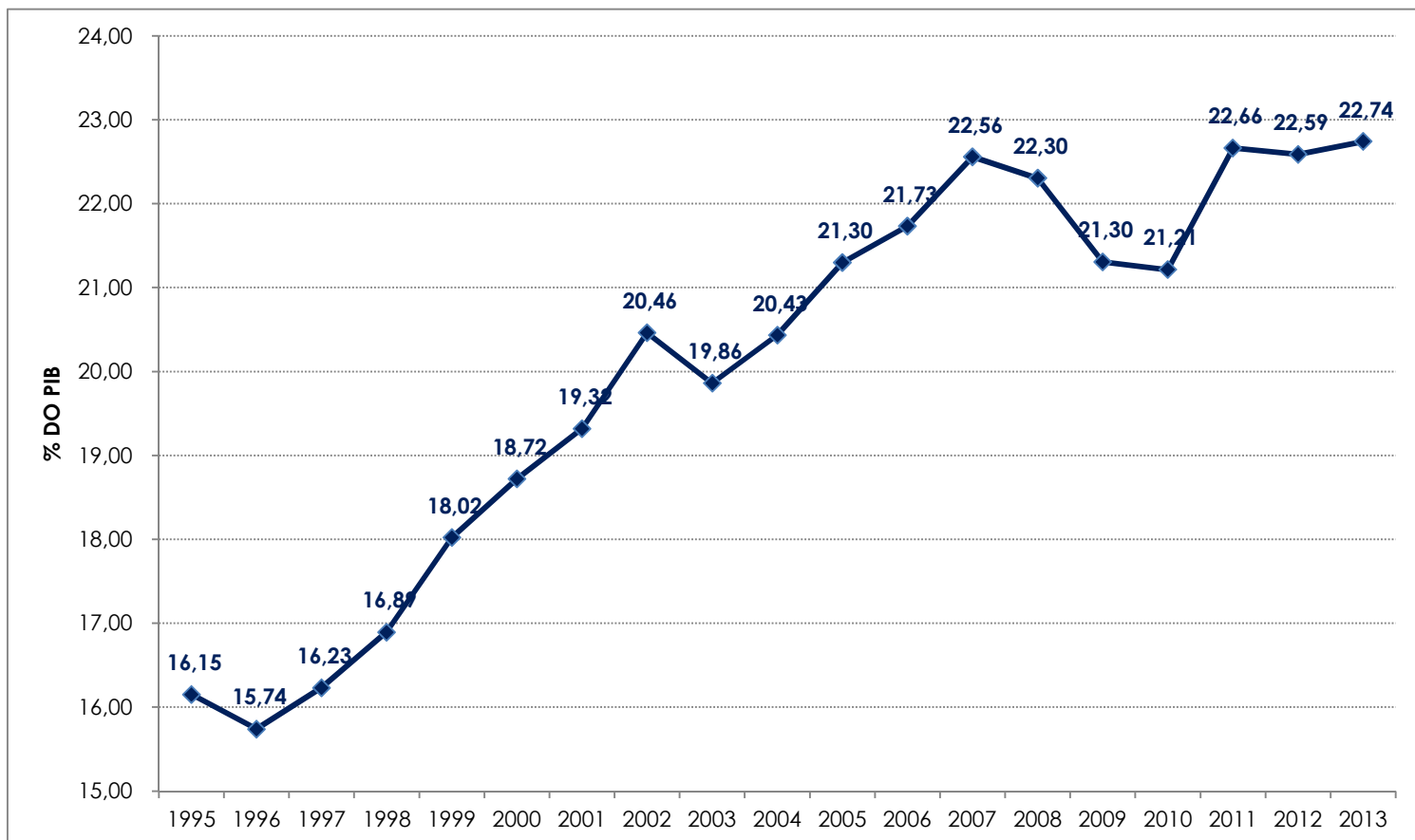


GRÁFICO I
ARRECAÇÃO DOS IMPOSTOS E CONTRIBUIÇÕES ADMINISTRADOS PELA RFB
PERÍODO: JANEIRO DE 2010 A MAIO DE 2014
(A PREÇOS DE MAIO/14 - IPCA)

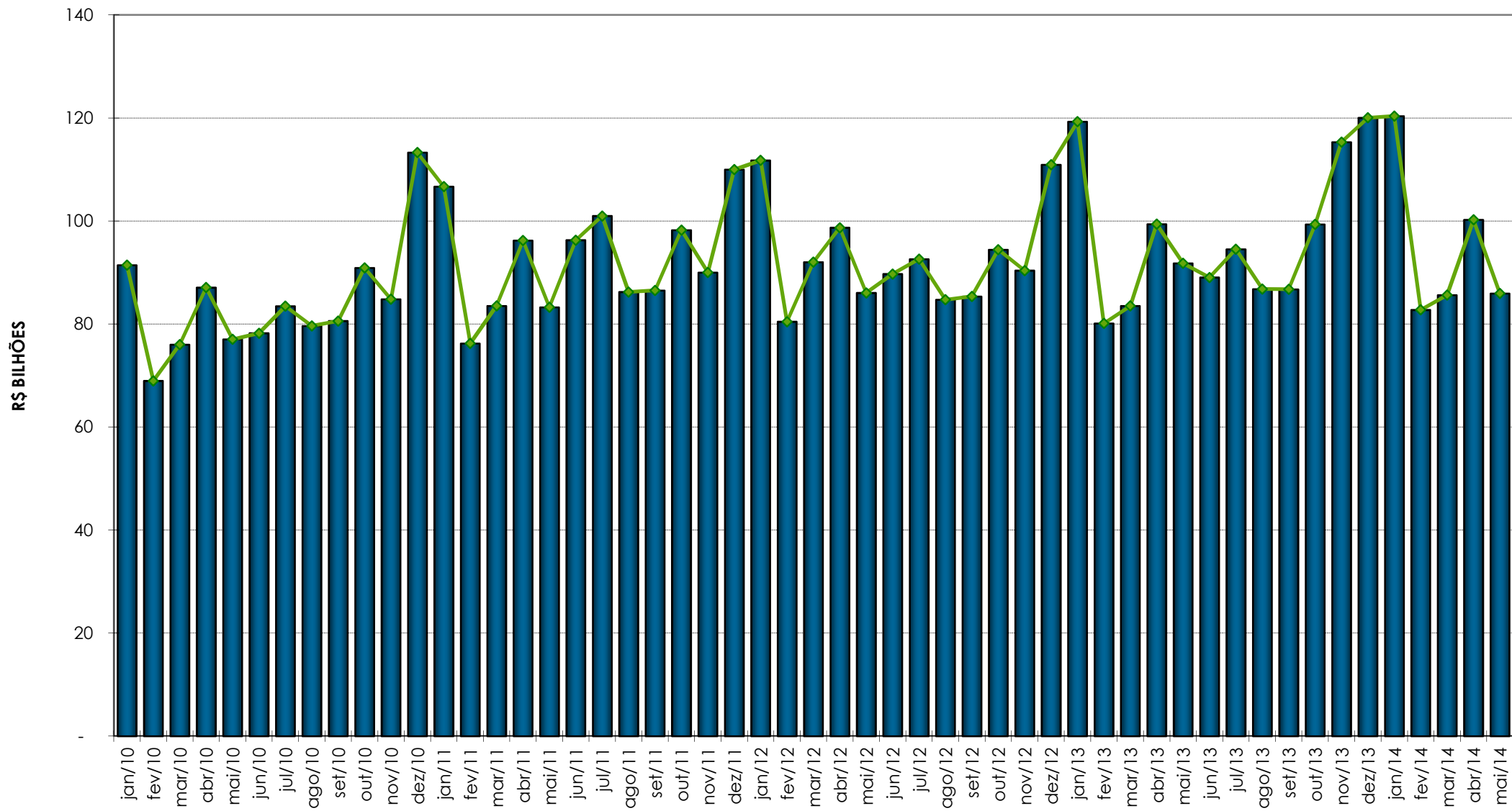


GRÁFICO II
ARRECAÇÃO DO I. RENDA, IPI (exceto Vinculado) E CONTRIBUIÇÕES ADMINISTRADOS PELA RFB
PERÍODO: JANEIRO DE 2010 A MAIO DE 2014
(A PREÇOS DE MAIO/14 - IPCA)

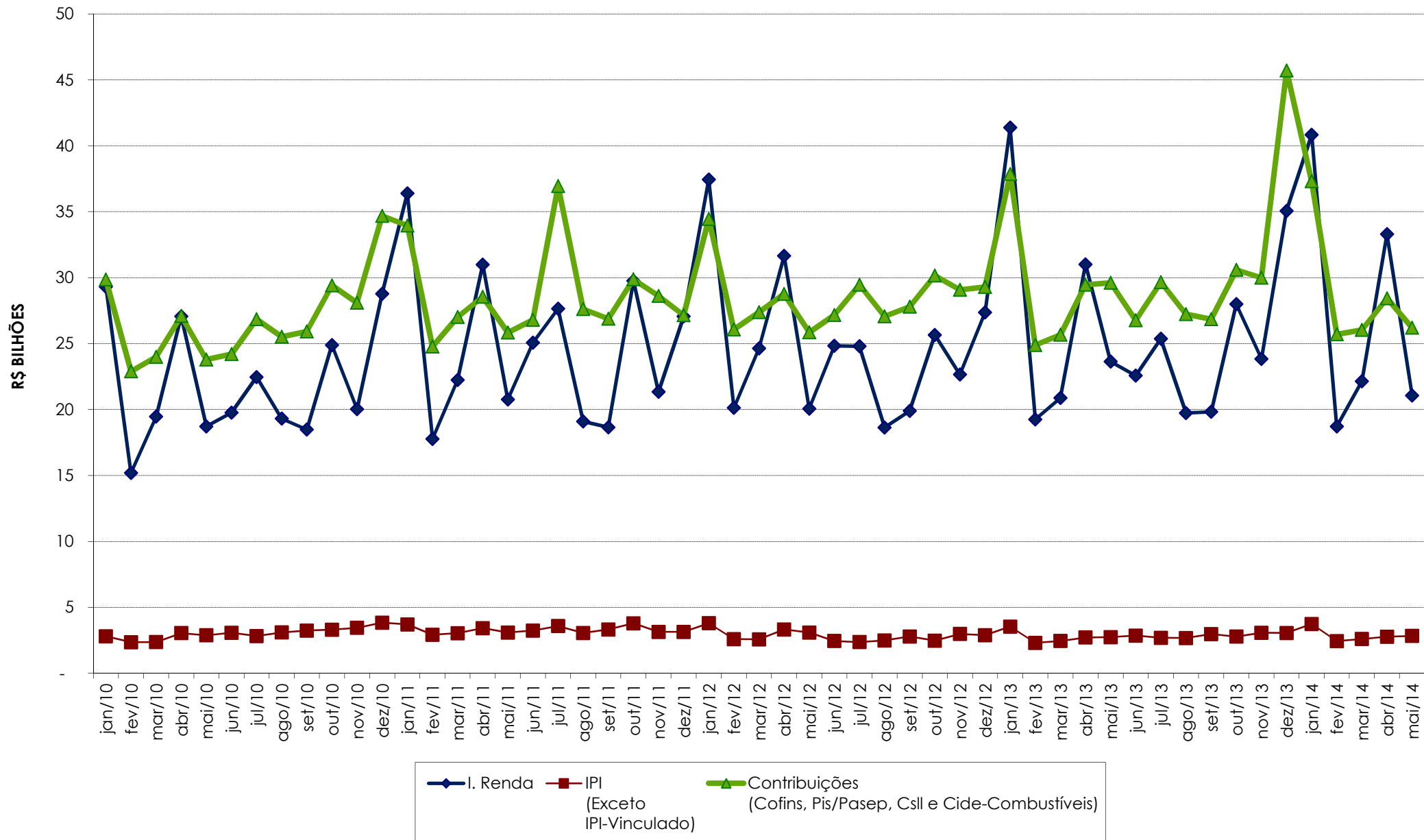
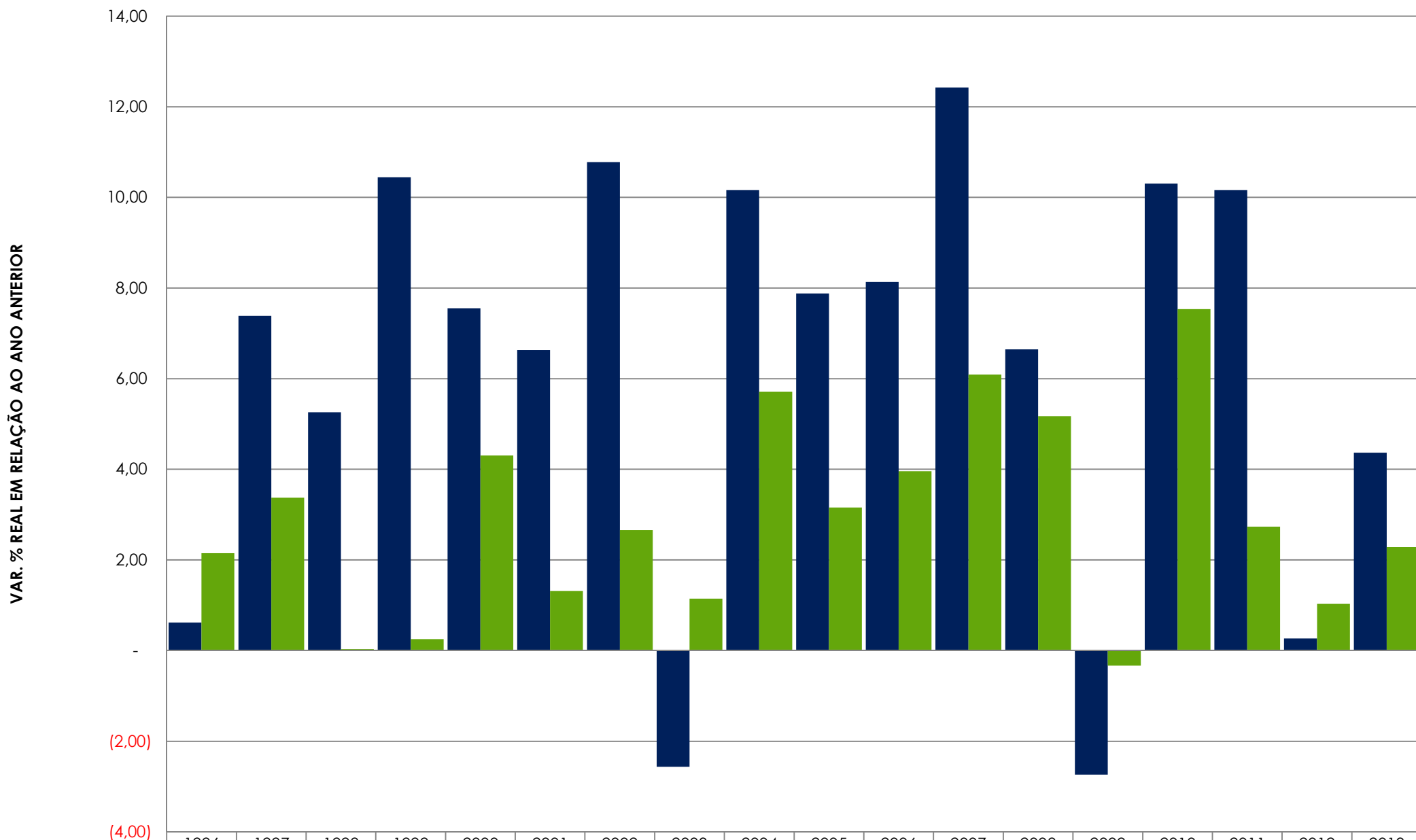


GRÁFICO III
VARIAÇÃO % REAL DA ARRECADAÇÃO DAS RECEITAS ADMINISTRADAS PELA RFB X VARIAÇÃO % REAL DO PIB
PERÍODO: 1996 A 2013



	1996	1997	1998	1999	2000	2001	2002	2003	2004	2005	2006	2007	2008	2009	2010	2011	2012	2013
■ ARRECADAÇÃO	0,62	7,39	5,26	10,44	7,55	6,63	10,78	(2,56)	10,16	7,88	8,13	12,43	6,65	(2,74)	10,30	10,16	0,27	4,36
■ PIB	2,15	3,38	0,04	0,25	4,31	1,31	2,66	1,15	5,71	3,16	3,96	6,09	5,17	(0,33)	7,53	2,73	1,03	2,28