

MINISTRO DA FAZENDA

Guido Mantega

SECRETÁRIO DA RECEITA FEDERAL DO BRASIL

Carlos Alberto Freitas Barreto

SUBSECRETÁRIO DE TRIBUTAÇÃO E CONTENCIOSO

Sandro de Vargas Serpa

COORDENADOR-GERAL DE ESTUDOS ECONÔMICO-TRIBUTÁRIOS E DE PREVISÃO E ANÁLISE DA ARRECADAÇÃO

Othoniel Lucas de Sousa Junior

COORDENADOR DE PREVISÃO E ANÁLISE

Raimundo Eloi de Carvalho

Análise da Arrecadação das Receitas Federais – Novembro de 2012**Equipe Técnica**

Marcelo de Mello Gomide Loures

Itamar Alves Barbosa Júnior

Cristina Marcia Dias Hoffmann

Fábio Avila de Castro

Eduardo Nakama

André Rogério Vasconcelos

Rogério Augusto de Oliveira Lima

É autorizada a reprodução total ou parcial do conteúdo desta publicação desde que citada a fonte.

Esplanada dos Ministérios, BL. P

Edifício Sede do Ministério da Fazenda, 6º andar, sala 602

Brasília – DF CEP - 70.048-900

Brasil

Tel.: (061) 3412.2633 / 3412-2634

<http://www.receita.fazenda.gov.br/Arrecadacao/ResultadoArrec/2012/default.htm>

SUMÁRIO

I. Considerações Gerais	1
II. Desempenho acumulado no ano em relação ao mesmo período do ano anterior	3
III. Desempenho do mês em relação ao mesmo mês do ano anterior	13
IV. Desempenho do mês em relação ao mês anterior	18
V. Informações Adicionais.....	19

ANEXOS

. Tabela I (Arrecadação – Outubro e Novembro/12 e Novembro/11 – A preços correntes)	27
. Tabela I-A (Arrecadação – Outubro e Novembro/12 e Novembro/11 – IPCA)	28
. Tabela II (Arrecadação – Janeiro a Novembro /– 2012/2011 – A preços correntes)	29
. Tabela II-A (Arrecadação – Janeiro a Novembro/ – 2012/2011 – IPCA)	30
. Tabela III (Arrecadação – Janeiro/08 a Novembro/12 – A preços correntes)	31
. Tabela III-A (Arrecadação – Janeiro/08 a Novembro/12 – IPCA)	32
. Gráfico I-A (Arrecadação – Janeiro/08 a Novembro/12 – IPCA)	33
. Gráfico II-A (Arrecadação I. Renda, IPI e Contribuições – Janeiro/08 a Novembro/12 – IPCA)	34

ANÁLISE DA ARRECADAÇÃO DAS RECEITAS FEDERAIS NOVEMBRO DE 2012

I. CONSIDERAÇÕES GERAIS

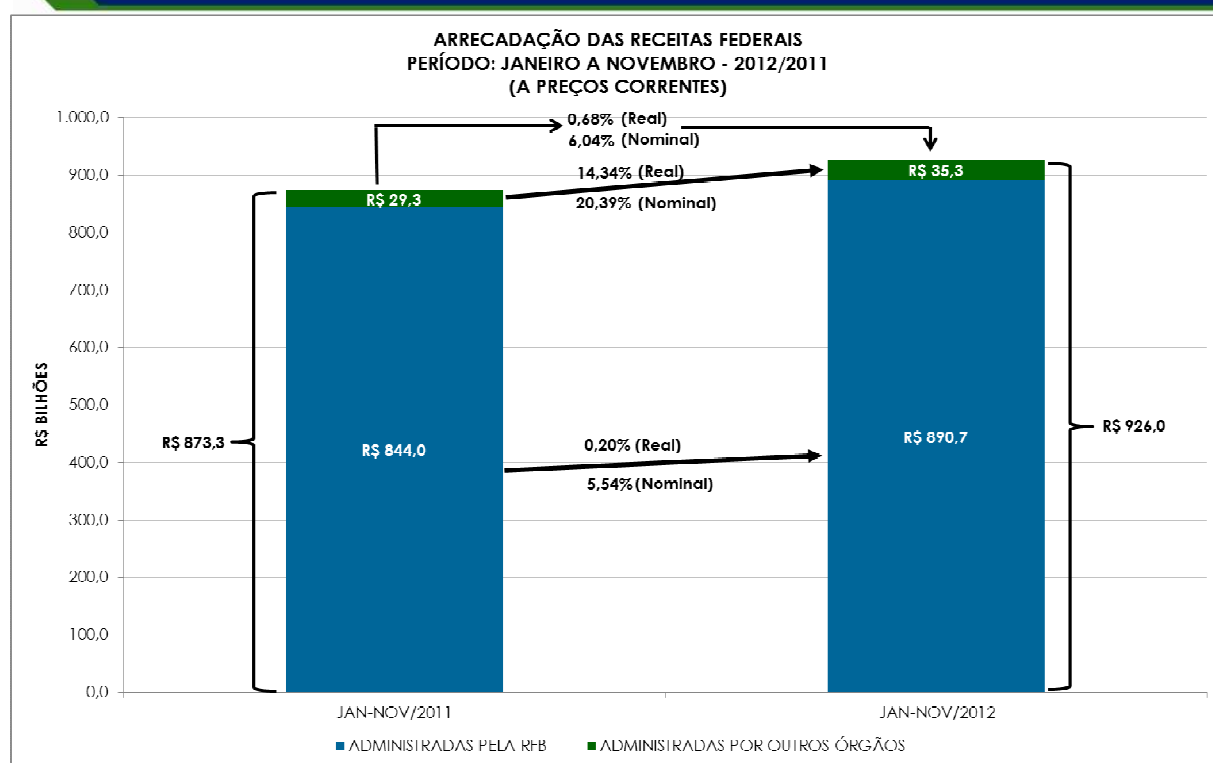
A arrecadação das receitas federais (administradas pela Secretaria da Receita Federal do Brasil – RFB e de outras receitas recolhidas por Darf ou GPS, porém administradas por outros órgãos), atingiu o valor de **R\$ 83.707 milhões** no mês de novembro de 2012 e de **R\$ 926.014 milhões** no período de janeiro a novembro de 2012.

O quadro a seguir apresenta os valores mensais e acumulados da arrecadação do período de janeiro a novembro de 2012 e 2011 e as variações nominais e reais.

ARRECADAÇÃO DAS RECEITAS FEDERAIS PERÍODO: JANEIRO A NOVEMBRO - 2012/2011

UNIDADE: R\$ MILHÕES

RECEITAS	NOVEMBRO				JANEIRO A NOVEMBRO			
	ARRECADAÇÃO (PREÇOS CORRENTES)		VARIAÇÃO [A]/[B]%		ARRECADAÇÃO (PREÇOS CORRENTES)		VARIAÇÃO [C]/[D]%	
	2012 [A]	2011 [B]	NOMINAL	REAL (IPCA)	2012 [C]	2011 [D]	NOMINAL	REAL (IPCA)
ADMINISTRADAS PELA RFB	81.933	77.321	5,96	0,41	890.734	843.963	5,54	0,20
ADMINISTRADAS POR OUTROS ÓRGÃOS	1.774	1.645	7,85	2,20	35.279	29.304	20,39	14,34
TOTAL	83.707	78.966	6,00	0,45	926.014	873.267	6,04	0,68



A análise detalhada do comportamento da arrecadação está contida nos itens II e III a seguir.

II. RECEITAS ADMINISTRADAS PELA RFB - DESEMPENHO DA ARRECADAÇÃO ACUMULADA DE JANEIRO A NOVEMBRO DE 2012 EM RELAÇÃO AO MESMO PERÍODO DE 2011 (Tabelas II, II-A, e II-B).

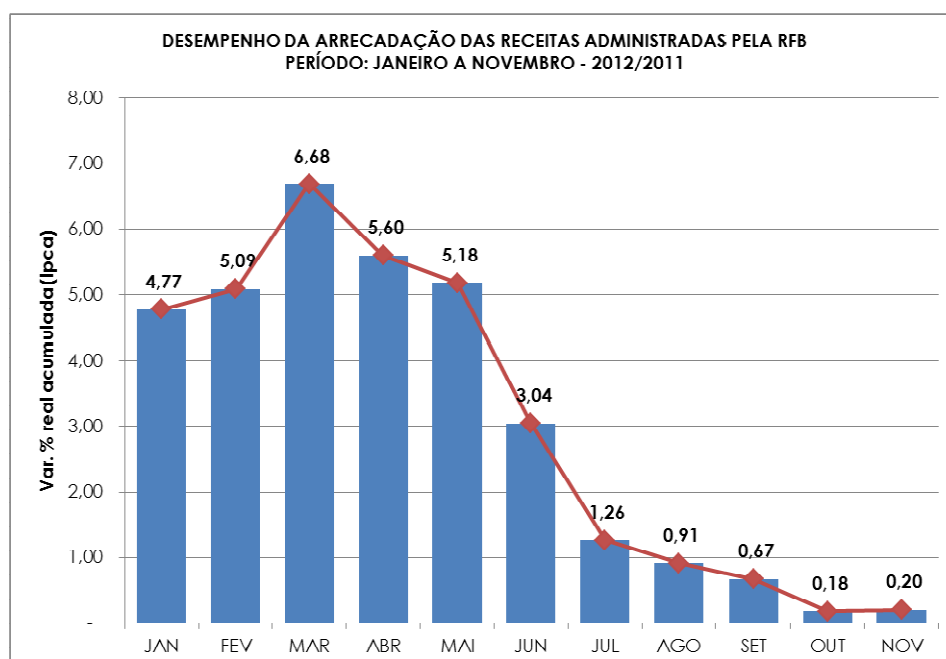
O desempenho da arrecadação das receitas administradas pela RFB no período de janeiro a novembro de 2012, em relação a igual período de 2011, apresentou, conforme demonstrada no quadro a seguir, uma variação real acumulada, com atualização pelo IPCA, de **+0,20%**.

DESEMPENHO DA ARRECADAÇÃO DAS RECEITAS ADMINISTRADAS PELA RFB

PERÍODO: JANEIRO A NOVEMBRO - 2012/2011

UNIDADE: R\$ MILHÕES

MÊS	ARRECADAÇÃO (PREÇOS CORRENTES)		VARIAÇÃO (%)		
	JAN-NOV/12 [A]	JAN-NOV/11 [B]	NOMINAL [A]/[B]	REAL (IPCA) [A]/[B]	
				MÊS	ACUM.
JAN	97.025	87.186	11,28	4,77	4,77
FEV	70.157	62.810	11,70	5,53	5,09
MAR	80.423	69.357	15,96	10,18	6,68
ABR	86.807	80.507	7,83	2,59	5,60
MAI	75.945	69.992	8,50	3,35	5,18
JUN	79.246	81.070	(2,25)	(6,83)	3,04
JUL	82.150	85.159	(3,53)	(8,30)	1,26
AGO	75.467	72.978	3,41	(1,74)	0,91
SET	76.473	73.626	3,87	(1,34)	0,67
OUT	85.109	83.959	1,37	(3,87)	0,18
NOV	81.933	77.321	5,96	0,41	0,20
TOTAL	890.734	843.963	5,54	-	0,20



II.1 Análise global

Esse resultado decorreu, principalmente, da conjugação dos seguintes fatores:

- recolhimento, em julho de 2011, de débito em atraso relativamente à CSLL, no valor de R\$ 5,8 bilhões, em razão de encerramento de questionamento na esfera judicial sem contrapartida em julho de 2012;
- recolhimento, em junho de 2011, no valor de R\$ 6,7 bilhões, em decorrência da consolidação/antecipação de parcelas de débitos do parcelamento especial previsto na Lei 11.941/2009;
- redução na lucratividade das empresas no ano de 2012 em relação ao ano de 2011. Esse fato fica evidenciado quando comparada a arrecadação de abril a novembro de 2012, exclusiva do ano de 2012, com a de igual período de 2011, relativas ao IRPJ/CSLL das empresas obrigadas à apuração pelo lucro real (estimativa mensal e balanço trimestral). A arrecadação desses dois tributos, referente a esse grupo de contribuintes, apresentou uma redução real (atualização pelo IPCA) de **R\$ 7,2 bilhões**, ou seja, - 11,80%, em relação a igual período de 2011, conforme quadro a seguir;

**ARRECADAÇÃO DO IRPJ/CSLL
(ESTIMATIVA MENSAL E BALANÇO TRIMESTRAL)
PERÍODO: JANEIRO A NOVEMBRO - 2012/2011
(A PREÇOS DE NOVEMBRO/12 - IPCA)**

UNIDADE: R\$ MILHÕES

PERÍODO	2012 [A]	2011 [B]	[A]-[B]	[A]/[B]%
JAN-MAR	27.328	25.882	1.446	5,59
ABR-NOV	54.343	61.612	(7.269)	(11,80)
TOTAL	81.671	87.494	(5.823)	(6,65)

(*) Não inclui arrecadação extra de CSLL, em jul/11, no valor de 5,8 bilhões.

- desempenho do ajuste anual referente ao IRPJ/CSLL decorrente da lucratividade das empresas no ano de 2011, com recolhimento até março de 2012;
- desonerações tributárias, em especial, folha de pagamento, Cide-Combustíveis, IPI-Automóveis e IOF-Crédito Pessoa Física;

- desempenho dos principais indicadores macroeconômicos que influenciam a arrecadação de tributos, conforme quadro a seguir.

INDICADORES MACROECONÔMICOS
VARIAÇÃO % EM RELAÇÃO AO ANO ANTERIOR

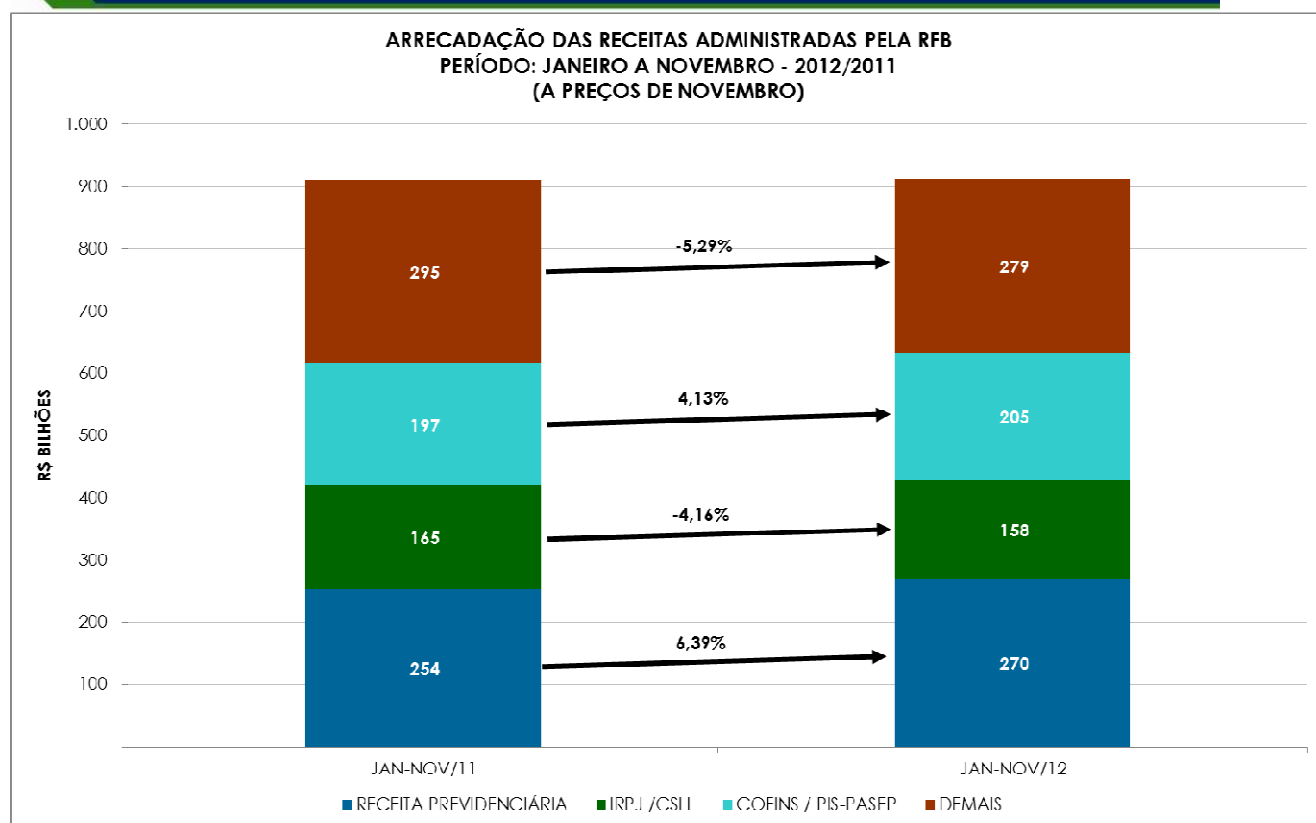
INDICADOR	FATO GERADOR DA ARRECADAÇÃO	
	<u>OUT/12</u> <u>OUT/11</u>	<u>DEZ/11-OUT/12</u> <u>DEZ/10-OUT/11</u>
. PRODUÇÃO INDUSTRIAL (PIM/IBGE)	2,26%	-2,71%
. VENDAS DE BENS E SERVIÇOS (PMC/IBGE)	14,50%	8,07%
. MASSA SALARIAL	13,74%	13,47%
. VALOR EM DÓLAR DAS IMPORTAÇÕES	-5,32%	1,27%

Os quadros e o gráfico, a seguir, destacam os principais tributos e setores que, individualmente, mais contribuíram para o resultado global.

ARRECADAÇÃO DAS RECEITAS ADMINISTRADAS PELA RFB
PERÍODO: JANEIRO A NOVEMBRO - 2012/2011
(A PREÇOS DE NOVEMBRO/12 - IPCA)

UNIDADE: R\$ MILHÕES

RECEITAS	JAN-NOV/12 [A]	JAN-NOV/11 [B]	DIFERENÇAS		PART. % NA VARIAÇÃO TOTAL
			[A]-[B]	[A]/[B]%	
RECEITA PREVIDENCIÁRIA	269.718	253.530	16.189	6,39	879,01
COFINS / PIS-PASEP	204.818	196.689	8.129	4,13	441,37
I. IMPORTAÇÃO / IPI-VINCULADO	44.191	39.458	4.733	12,00	257,01
IRRF-RENDIMENTOS DO TRABALHO	70.150	67.552	2.598	3,85	141,05
IRPF	23.701	22.330	1.371	6,14	74,44
IRRF-OUTROS RENDIMENTOS	7.548	7.179	369	5,14	20,04
IRRF-RENDIMENTOS DE RESIDENTES NO EXTERIOR	12.688	12.549	139	1,11	7,53
IRRF-RENDIMENTOS DE CAPITAL	27.411	29.026	(1.616)	(5,57)	(87,74)
IOF	28.753	31.045	(2.293)	(7,38)	(124,48)
IPI (Exceto Vinculado)	27.994	32.871	(4.877)	(14,84)	(264,84)
CIDE-COMBUSTÍVEIS	2.824	9.163	(6.339)	(69,18)	(344,20)
IRPJ /CSLL	158.382	165.264	(6.882)	(4,16)	(373,68)
DEMAIS RECEITAS ADMINISTRADAS	34.000	43.678	(9.678)	(22,16)	(525,52)
RECEITA ADMINISTRADA PELA RFB	912.178	910.336	1.842	0,20	100,00



ARRECAÇÃO DA RECEITA ADMINISTRADA PELA RFB POR DIVISÃO ECONÔMICA
(EXCETO CPSS E RECEITAS PREVIDENCIÁRIAS)
PERÍODO: JANEIRO A NOVEMBRO - 2012/2011
(A PREÇOS DE NOVEMBRO/12 - IPCA)

UNIDADE: R\$ MILHÕES

DIVISÃO ECONÔMICA (CNAE)	ARRECAÇÃO		DIFERENÇAS		PART. % NA VARIAÇÃO TOTAL
	JAN-NOV/12 [A]	JAN-NOV/11 [B]	[A]-[B]	[A]/[B]%	
. EXTRAÇÃO DE MINERAIS METÁLICOS	6.089	15.319	(9.230)	(60,25)	66,43
. COMBUSTÍVEIS	26.883	33.449	(6.566)	(19,63)	47,25
. ENTIDADES FINANCEIRAS	105.293	110.773	(5.480)	(4,95)	39,44
. FABRICAÇÃO DE VEÍCULOS AUTOMOTORES	31.212	35.391	(4.179)	(11,81)	30,07
. METALURGIA	7.414	9.037	(1.623)	(17,95)	11,68
. TELECOMUNICAÇÕES	11.967	12.731	(763)	(6,00)	5,49
. FABRIC. DE PROD. DE METAL, EXCETO MÁQ. E EQUIP.	5.850	6.512	(662)	(10,17)	4,77
. FABRICAÇÃO DE PRODUTOS ALIMENTÍCIOS	8.924	9.462	(538)	(5,69)	3,87
. ELETRICIDADE	21.842	22.283	(442)	(1,98)	3,18
. COMÉRCIO E REPAR. DE VEÍC. AUTOMOT. E MOTOCICL.	12.458	12.854	(397)	(3,09)	2,85
SUBTOTAL [A]	237.932	267.811	(29.879)	(11,16)	215,04
DEMAIS [B]	383.128	367.144	15.984	4,35	(115,04)
TOTAL [C]=[A]+[B]	621.060	634.954	(13.895)	(2,19)	100,00

II.1 Análise por tributo

A seguir, estão discriminados os fatores que concorreram para o desempenho dos diversos tributos. As informações que aparecem logo após a denominação do tributo, entre parêntesis, representam o valor da arrecadação no período de janeiro a novembro de 2012 e a variação pelo IPCA, em relação ao mesmo período do ano anterior.

- **I. Importação (R\$ 29.116 milhões/+11,56%) e IPI-Vinculado (R\$ 15.075 milhões/+12,85%):** resultado decorrente, principalmente, da conjugação dos seguintes fatores: elevação de 17,20% na taxa média de câmbio, de 1,27% no valor em dólar das importações, de 0,85% na alíquota média efetiva do IPI-Vinculado e redução de 1,61% na alíquota média efetiva do I. Importação;
- **IPI-Automóveis (R\$ 3.887 milhões/-44,72%):** resultado decorrente da conjugação dos seguintes fatores: a) alteração da tabela de incidência do IPI-Automóveis para os fatos geradores a partir de maio 2012; b) criação de mecanismo permitindo que a nova tabela fosse aplicada, também, ao estoque de veículos ainda não negociados até 21 de maio de 2012 (Decretos 7.725, de 21/05/2012 e 7.796, de 30/08/2012) e c) crescimento de 7,95% no volume de vendas ao mercado interno (dezembro de 2011 a outubro de 2012/dezembro de 2010 a outubro de 2011 - Carta da Anfavea);
- **IPI-Outros (R\$ 17.296 milhões/-10,55%):** resultado decorrente da conjugação dos seguintes fatores: a) redução de 2,71% na produção industrial no período acumulado de dezembro/11 a outubro/12, em relação a dezembro/10 a outubro/11 (Pesquisa Industrial Mensal - Produção Física/ IBGE); b) desoneração de produtos da linha branca e do setor de móveis (Decretos 7.631/11 e 7.705/12), posteriormente prorrogada pelo Decreto 7.796, de 30/08/2012; c) diferença de R\$ 582 milhões entre o ano de 2012 e 2011 relativamente à reclassificação por estimativa. A seguir, quadro demonstrativo da arrecadação desse tributo, destacando os principais setores que concorreram para o resultado;

ARRECAÇÃO DO IPI-OUTROS POR DIVISÃO ECONÔMICA
PERÍODO: JANEIRO A NOVEMBRO - 2012/2011
(A PREÇOS DE NOVEMBRO/12 - IPCA)

UNIDADE: R\$ MILHÕES

DIVISÃO ECONÔMICA (CNAE)	ARRECAÇÃO		DIFERENÇAS		PART. % NA VARIAÇÃO TOTAL
	JAN-NOV/12 [A]	JAN-NOV/11 [B]	[A]-[B]	[A]/[B]%	
. FABRIC. DE MÁQUINAS, APAR. E MATERIAIS ELÉTRICOS	860	1.368	(508)	(37,14)	24,89
. METALURGIA	1.048	1.499	(451)	(30,09)	22,11
. FABRIC. DE VEÍC. AUTOMOTORES (exceto automóveis)	1.216	1.569	(353)	(22,47)	17,28
SUBTOTAL [A]	3.124	4.436	(1.312)	(29,57)	64,28
DEMAIS [B]	14.172	14.901	(729)	(4,89)	35,72
TOTAL [C]=[A]+[B]	17.296	19.336	(2.040)	(10,55)	100,00

- IRPJ (R\$ 103.619 milhões/-2,13%) e CSLL (R\$ 54.763 milhões/-7,79%):** resultado decorrente da conjugação dos seguintes fatores: a) redução na lucratividade das empresas no ano de 2012 em relação ao ano de 2011. Esse fato fica evidenciado quando comparada a arrecadação de abril a novembro de 2012, exclusiva do ano de 2012, com a de igual período de 2011, relativas ao IRPJ/CSLL das empresas obrigadas à apuração pelo lucro real (estimativa mensal e balanço trimestral). A arrecadação desses dois tributos, referente a esse grupo de contribuintes, apresentou uma redução real (atualização pelo IPCA) de R\$ 7,27 bilhões ou -11,80%, em relação a igual período de 2011; b) resultado do desempenho da economia durante o ano de 2011, com reflexos no item referente à declaração de ajuste anual; c) pagamento de débito em atraso relativo à CSLL, no valor de R\$ 5,8 bilhões, ocorrido no mês de julho de 2011; d) diferença de - R\$ 2,6 bilhões entre o ano de 2012 e 2011 relativamente à reclassificação por estimativa do IRPJ. Os quadros, a seguir, apresentam o desempenho da arrecadação dos principais itens do IRPJ e da CSLL, bem assim, dos setores que mais contribuíram para o resultado;

ARRECADAÇÃO DO IRPJ/CSLL
PERÍODO: JANEIRO A NOVEMBRO - 2012/2011
(A PREÇOS DE NOVEMBRO/12 - IPCA)

UNIDADE: R\$ MILHÕES

DISCRIMINAÇÃO	ARRECADAÇÃO		DIFERENÇAS	
	JAN-NOV/12 [A]	JAN-NOV/11 [B]	[A]-[B]	[A]/[B]%
ESTIMATIVA MENSAL	70.666	81.650	(10.984)	(13,45)
FINANCEIRA	22.732	19.741	2.991	15,15
DEMAIS	47.934	61.909	(13.975)	(22,57)
DECLARAÇÃO DE AJUSTE	11.651	8.125	3.526	43,39
FINANCEIRA	6.976	4.339	2.637	60,77
DEMAIS	4.674	3.786	889	23,47
BALANÇO TRIMESTRAL	11.005	12.078	(1.074)	(8,89)
LUCRO PRESUMIDO	38.590	36.209	2.381	6,58
CLASSIFICAÇÃO POR ESTIMATIVA	2.105	4.745	(2.640)	(55,65)
OUTROS	24.366	22.456	1.910	8,50
TOTAL	158.382	165.264	(6.882)	(4,16)

ARRECADAÇÃO DO IRPJ/CSLL POR DIVISÃO ECONÔMICA
PERÍODO: JANEIRO A NOVEMBRO - 2012/2011
(A PREÇOS DE NOVEMBRO/12 - IPCA)

UNIDADE: R\$ MILHÕES

DIVISÃO ECONÔMICA (CNAE)	ARRECADAÇÃO		DIFERENÇAS		PART. % NA VARIAÇÃO TOTAL
	JAN-NOV/12 [A]	JAN-NOV/11 [B]	[A]-[B]	[A]/[B]%	
. EXTRAÇÃO DE MINERAIS METÁLICOS	2.315	11.911	(9.597)	(80,57)	139,44
. FABRICAÇÃO DE VEÍCULOS AUTOMOTORES	3.166	5.153	(1.986)	(38,55)	28,86
. COMBUSTÍVEIS	259	1.518	(1.259)	(82,92)	18,29
. COMÉRCIO E REPAR. DE VEÍC. AUTOMOT. E MOTOCICL.	2.634	3.168	(534)	(16,87)	7,76
. FABRICAÇÃO DE PRODUTOS ALIMENTÍCIOS	2.088	2.608	(520)	(19,94)	7,56
. ELETRICIDADE	7.438	7.927	(489)	(6,17)	7,10
. FABRICAÇÃO DE MÁQUINAS E EQUIPAMENTOS	1.774	2.162	(388)	(17,95)	5,64
. METALURGIA	1.416	1.782	(366)	(20,55)	5,32
. FABRIC. DE PROD. DE METAL, EXCETO MÁQ. E EQUIP.	1.088	1.282	(193)	(15,07)	2,81
. FABRIC. OUTROS EQUIP. TRANSP., EXC. VEÍC. AUTOM.	343	530	(187)	(35,25)	2,71
SUBTOTAL [A]	22.521	38.040	(15.519)	(40,80)	225,50
DEMAIS [B]	135.861	127.224	8.637	6,79	(125,50)
TOTAL [C]=[A]+[B]	158.382	165.264	(6.882)	(4,16)	100,00

- **IRRF-Rendimentos do Trabalho (R\$ 70.150 milhões/+3,85%):** reflexo da variação nominal de +13,47% (IPCA +7,48%) da massa salarial habitual no período de dezembro de 2011 a outubro de 2012 em relação a igual período do ano anterior e correção da tabela progressiva do IRPF em 4,5% a partir de janeiro de 2012;

- **IRRF-Rendimentos de Capital (R\$ 27.411 milhões/-5,57%):** o resultado decorreu, principalmente, do acréscimo nominal de 4,79% no ganho obtido no resgate de aplicações financeiras de renda fixa (Fundos e Títulos), combinado com o decréscimo nominal de 33,85 % na arrecadação do imposto de renda incidente sobre juros remuneratórios sobre o capital próprio
- **IOF (R\$ 28.753 milhões/-7,38%):** resultado explicado, principalmente, pela conjugação dos seguintes fatores: a) redução no volume de entrada de moedas relativamente às operações tributadas pelo IOF; b) crescimento de 15,57% no volume de operações de crédito; c) tributação de contrato de derivativos financeiros (Dec. 7.563/11);

ARRECADAÇÃO DO IOF
PERÍODO: JANEIRO A NOVEMBRO - 2012/2011
(A PREÇOS DE NOVEMBRO/12 - IPCA)

UNIDADE: R\$ MILHÕES

DISCRIMINAÇÃO	ARRECADAÇÃO		DIFERENÇAS	
	JAN-NOV/12 [A]	JAN-NOV/11 [B]	[A]-[B]	[A]/[B]%
OPERAÇÕES DE CRÉDITO - PESSOA JURÍDICA	9.672	9.342	330	3,54
OPERAÇÕES DE CRÉDITO - PESSOA FÍSICA	9.637	10.612	(974)	(9,18)
OPERAÇÕES DE CÂMBIO - SAÍDA DE MOEDA	2.230	1.878	352	18,77
OPER. DE CÂMBIO - ENTRADA DE MOEDA	2.210	4.637	(2.427)	(52,34)
SUBTOTAL [A]	23.749	26.468	(2.719)	(10,27)
CONTRATOS DE DERIVATIVOS	556	0	556	-
DEMAIS	4.447	4.577	(130)	(2,84)
SUBTOTAL [B]	5.003	4.577	427	9,32
TOTAL [A]+[B]	28.753	31.045	(2.293)	(7,38)

- **COFINS (R\$ 161.851 milhões/+4,06%) e PIS/PASEP (R\$ 42.967 milhões/+4,40%):** esse resultado decorreu, fundamentalmente, da combinação dos seguintes fatores: a) crescimento de 8,07% do volume de vendas de dezembro de 2011 a outubro de 2012 em relação a dezembro de 2010 a outubro de 2011 (PMC-IBGE); b) acréscimo de 6,53% na arrecadação do PIS/Cofins Importação. Os quadros a seguir apresentam a arrecadação dos principais itens e setores econômicos.

ARRECAÇÃO DA COFINS/PIS-PASEP
PERÍODO: JANEIRO A NOVEMBRO - 2012/2011
(A PREÇOS DE NOVEMBRO/12 - IPCA)

UNIDADE: R\$ MILHÕES

DISCRIMINAÇÃO	ARRECAÇÃO		DIFERENÇAS	
	JAN-NOV/12 [A]	JAN-NOV/11 [B]	[A]-[B]	[A]/[B]%
IMPORTAÇÃO	39.751	37.315	2.437	6,53
DEPÓSITO JUDICIAL/ADMINISTRATIVO	4.292	5.345	(1.054)	(19,71)
ACRÉSCIMOS LEGAIS	3.969	2.788	1.181	42,37
OUTROS	156.805	151.241	5.565	3,68
TOTAL	204.818	196.689	8.129	4,13

ARRECAÇÃO DA COFINS/PIS-PASEP POR DIVISÃO ECONÔMICA
PERÍODO: JANEIRO A NOVEMBRO - 2012/2011
(A PREÇOS DE NOVEMBRO/12 - IPCA)

UNIDADE: R\$ MILHÕES

DIVISÃO ECONÔMICA (CNAE)	ARRECAÇÃO		DIFERENÇAS		PART. % NA VARIAÇÃO TOTAL
	JAN-NOV/12 [A]	JAN-NOV/11 [B]	[A]-[B]	[A]/[B]%	
. COMÉRCIO VAREJISTA	11.489	10.039	1.451	14,45	17,85
. COMÉRCIO ATACADISTA	16.678	15.775	904	5,73	11,12
. ADMIN. PÚBLICA, DEFESA E SEGURIDADE SOCIAL	6.121	5.566	555	9,97	6,83
. FABRICAÇÃO DE PRODUTOS QUÍMICOS	5.186	4.659	527	11,31	6,48
. COMBUSTÍVEIS	14.292	13.814	478	3,46	5,89
. FABRIC. DE EQUIP. DE INFORMÁTICA E ELETRÔNICOS	4.258	3.950	308	7,79	3,79
. ATIVIDADES IMOBILIÁRIAS	1.663	1.374	289	21,03	3,56
. TRANSPORTE TERRESTRE	5.051	4.770	281	5,89	3,45
. FABRICAÇÃO DE MÁQUINAS E EQUIPAMENTOS	3.731	3.452	279	8,07	3,43
. ARMAZENAMENTO E ATIVID. AUX. DOS TRANSPORTES	2.244	2.004	240	11,97	2,95
SUBTOTAL [A]	70.714	65.403	5.311	8,12	65,34
DEMAIS [B]	134.103	131.286	2.817	2,15	34,66
TOTAL [C]=[A]+[B]	204.818	196.689	8.129	4,13	100,00

- **Cide-Combustíveis (R\$ 2.824 milhões/-69,18%):** o resultado decorreu das reduções das alíquotas da CIDE incidente sobre a gasolina e diesel;
- **Outras receitas administradas pela RFB (R\$ 11.447 milhões/-44,64%):** este desempenho é explicado, principalmente, pelo recolhimento, em junho de 2011, no valor de 6,7 bilhões, em decorrência da consolidação/antecipação de parcelas de débitos do parcelamento especial previsto na Lei 11.941/2009 e, pela classificação, a partir de junho de 2012, para os diversos tributos, dos recolhimentos efetuados em códigos desse parcelamento.

- **Receita Previdenciária (R\$ 269.718 milhões/+6,39%):** a Receita Própria apresentou crescimento real, de +6,26% e as Demais cresceram +7,48%.

As receitas que mais contribuíram para o resultado do período de janeiro a outubro de 2012 foram de empresas em geral (+9,86%); repasses (+11,78%); retenção de 11% (+15,95%); órgãos do poder público (+11,29%); empresas optantes pelo SIMPLES (+21,35%); parcelamentos administrativos e judiciais (+22,02%) e arrecadação de pessoa física (+11,76%).

ARRECADAÇÃO DA RECEITA PREVIDENCIÁRIA
PERÍODO: JANEIRO A NOVEMBRO - 2012/2011
(A PREÇOS DE NOVEMBRO/12 - IPCA)

UNIDADE: R\$ MILHÕES

RECEITA PREVIDENCIÁRIA	ARRECADAÇÃO		DIFERENÇAS	
	JAN-NOV/12 [A]	JAN-NOV/11 [B]	[A]-[B]	[A]/[B]%
PRÓPRIA	242.636	228.333	14.303	6,26
DEMAIS	27.082	25.197	1.885	7,48
TOTAL	269.718	253.530	16.189	6,39

A massa salarial habitual, do período de dezembro de 2011 a outubro de 2012, apurada pela PME/IBGE nas seis principais regiões metropolitanas brasileiras, apresentou crescimento nominal de +13,47%, em relação a igual período do ano anterior (IPCA +7,58%). Cabe registrar que esse resultado está influenciado, também, pela desoneração da folha de pagamento a partir de janeiro de 2012 com ampliação de setores a partir de setembro de 2012.

O Cadastro Geral de Empregados e Desempregados (CAGED/MTE) apresentou até o mês de outubro de 2012 um saldo positivo de 1.688.845 empregos. A contribuição dos principais setores para esse resultado foi a seguinte: serviços (+719,4 mil postos), indústria de transformação (+280,9 mil postos), construção civil (+272,2 mil postos), comércio (+239,9 mil postos), agropecuária (+118,8 mil postos) e administração pública (+32,1 mil postos). Nos últimos doze meses foram gerados 1.358.216 postos de trabalho.

III. RECEITAS ADMINISTRADAS PELA RFB - DESEMPENHO DA ARRECADAÇÃO DE NOVEMBRO DE 2012 EM RELAÇÃO A NOVEMBRO DE 2011 (Tabelas I, I-A, e I-B).

III.1 Análise global

A arrecadação das Receitas Administradas pela RFB apresentou, no mês de novembro de 2012, variação real (IPCA) de **+0,41%** em relação ao mesmo mês do ano anterior.

Os principais fatores, além dos indicadores macroeconômicos, que, em conjunto, contribuíram para esse resultado foram os seguintes:

- arrecadações extraordinárias, principalmente nos itens ganho de capital na alienação de bens e direitos em novembro de 2012;
- desonerações tributárias, principalmente da CIDE sobre combustíveis, IPI sobre automóveis, folha de salários e IOF crédito da Pessoa Física.

III.2 Análise por tributo

A seguir, estão discriminados os fatores que concorreram para o desempenho dos diversos tributos.

- **I. Importação (R\$ 2.754 milhões/-4,92%) e IPI-Vinculado (R\$ 1.300 milhões/-14,75%):** resultado decorrente, principalmente, da conjugação dos seguintes fatores: elevação de 15,49% na taxa média de câmbio, redução de 10,50% na alíquota média efetiva do I. Importação, de 5,32% no valor em dólar das importações e de 18,00% na alíquota média efetiva do IPI-Vinculado;
- **IPI-Bebidas (R\$ 358 milhões/+14,82%):** resultado explicado por pagamentos efetuados em atraso referentes a períodos anteriores, por estabelecimentos do setor, no mês de novembro de 2012;
- **IPI-Automóveis (R\$ 306 milhões/-38,40%):** resultado decorrente, fundamentalmente, em função da alteração da tabela de incidência do IPI-Automóveis para os fatos geradores a partir de maio de 2012;
- **IPI-Outros (R\$ 1.607 milhões/-5,48%):** crescimento de 2,26% na produção industrial de outubro de 2012 em relação a

outubro de 2011(Pesquisa Industrial Mensal - Produção Física/ IBGE) e desoneração de produtos da linha branca, conforme Decreto 7.631/11, e do setor de móveis, conforme Decreto 7.705/12 e, posteriormente, prorrogada pelo Decreto 7.796, de 30/08/2012. A seguir, quadro demonstrativo da arrecadação desse tributo, destacando os principais setores.

ARRECADAÇÃO DO IPI-OUTROS POR DIVISÃO ECONÔMICA

PERÍODO: NOVEMBRO - 2012/2011

(A PREÇOS DE NOVEMBRO/12 - IPCA)

UNIDADE: R\$ MILHÕES

DIVISÃO ECONÔMICA (CNAE)	ARRECADAÇÃO		DIFERENÇAS		PART. % NA VARIÇÃO TOTAL
	NOV/12 [A]	NOV/11 [B]	[A]-[B]	[A]/[B]%	
. FABRIC. DE MÁQUINAS, APAR. E MATERIAIS ELÉTRICOS	71	144	(74)	(50,94)	79,01
. FABRIC. DE VEÍC. AUTOMOTORES (exceto automóveis)	107	166	(59)	(35,66)	63,69
. FABRICAÇÃO DE MÓVEIS	3	35	(32)	(91,27)	33,85
SUBTOTAL [A]	181	345	(164)	(47,62)	176,55
DEMAIS [B]	1.426	1.355	71	5,26	(76,55)
TOTAL [C]=[A]+[B]	1.607	1.700	(93)	(5,48)	100,00

- **IRPF (R\$ 2.385 milhões/+59,72%):** resultado explicado principalmente por recolhimentos extraordinários, em novembro de 2012, no item ganhos de capital na alienação de bens, conforme demonstrado no quadro a seguir.

ARRECADAÇÃO DO IRPF

PERÍODO: NOVEMBRO - 2012/2011

(A PREÇOS DE NOVEMBRO/12 - IPCA)

UNIDADE: R\$ MILHÕES

DISCRIMINAÇÃO	ARRECADAÇÃO		DIFERENÇAS	
	NOV/12 [A]	NOV/11 [B]	[A]-[B]	[A]/[B]%
QUOTAS-DECLARAÇÃO	667	611	56	9,23
GANHOS DE CAPITAL NA ALIENAÇÃO DE BENS	1.156	387	769	198,57
OUTROS	562	495	67	13,45
TOTAL	2.385	1.493	892	59,72

- **IRPJ (R\$ 6.655 milhões/-5,26%) e CSLL (R\$ 3.513 milhões/-7,15%):** esse resultado é explicado, principalmente, pela redução na lucratividade das empresas, evidenciado pelo decréscimo real de 15,02% na arrecadação da estimativa mensal do IRPJ/CSLL. Os quadros, a seguir, apresentam o desempenho da arrecadação dos

principais itens do IRPJ e da CSLL, bem assim, dos setores que mais contribuíram para o resultado;

ARRECAÇÃO DO IRPJ/CSLL
PERÍODO: NOVEMBRO - 2012/2011
(A PREÇOS DE NOVEMBRO/12 - IPCA)

UNIDADE: R\$ MILHÕES

DISCRIMINAÇÃO	ARRECAÇÃO		DIFERENÇAS	
	NOV/12 [A]	NOV/11 [B]	[A]-[B]	[A]/[B]%
ESTIMATIVA MENSAL	5.984	7.042	(1.058)	(15,02)
BALANÇO TRIMESTRAL	385	376	10	2,54
LUCRO PRESUMIDO	1.522	1.489	34	2,27
OUTROS	2.276	1.901	375	19,71
TOTAL	10.168	10.808	(640)	(5,92)

ARRECAÇÃO DO IRPJ/CSLL POR DIVISÃO ECONÔMICA
PERÍODO: NOVEMBRO - 2012/2011
(A PREÇOS DE NOVEMBRO/12 - IPCA)

UNIDADE: R\$ MILHÕES

DIVISÃO ECONÔMICA (CNAE)	ARRECAÇÃO		DIFERENÇAS		PART. % NA VARIAÇÃO TOTAL
	NOV/12 [A]	NOV/11 [B]	[A]-[B]	[A]/[B]%	
. ELETRICIDADE	429	844	(415)	(49,21)	64,89
. EXTRAÇÃO DE MINERAIS METÁLICOS	232	526	(294)	(55,92)	45,96
. ENTIDADES FINANCEIRAS	1.082	1.341	(259)	(19,34)	40,52
. FABRICAÇÃO DE PRODUTOS ALIMENTÍCIOS	181	285	(104)	(36,64)	16,32
. SEGUROS E PREVIDÊNCIA COMPLEMENTAR	412	494	(81)	(16,44)	12,67
. TRANSPORTE TERRESTRE	173	253	(80)	(31,77)	12,57
. METALURGIA	36	110	(74)	(67,54)	11,63
. EXTRAÇÃO DE PETRÓLEO E GÁS NATURAL	22	74	(52)	(70,66)	8,12
. FABRICAÇÃO DE VEÍCULOS AUTOMOTORES	220	266	(46)	(17,34)	7,19
. FABRIC. DE PROD. FARMOQUÍM. E FARMACÊUTICOS	94	121	(27)	(22,11)	4,18
SUBTOTAL [A]	2.880	4.314	(1.434)	(33,25)	224,06
DEMAIS [B]	7.288	6.494	794	12,23	(124,06)
TOTAL [C]=[A]+[B]	10.168	10.808	(640)	(5,92)	100,00

- **IRRF-Rendimentos do Trabalho (R\$ 7.628 milhões/+9,89%):** reflexo da variação nominal +13,74% (IPCA +7,58%) da massa salarial de outubro de 2012 em relação a outubro de 2011 e correção da tabela progressiva em 4,5% a partir de janeiro de 2012;
- **IRRF-Rendimentos de Capital (R\$ 1.857 milhões/-20,91%):** o resultado é explicado, principalmente, pelas quedas nominais de 28,78% na arrecadação dos fundos de renda fixa e de 72,39% no item juros remuneratórios sobre o capital próprio;

- **IRRF-Rendimentos de Residentes no Exterior (R\$ 1.306 milhões/+44,33%):** resultado decorrente das variações nominais de 86,42% e de 20,03% na arrecadação dos itens rendimentos do trabalho de residentes no exterior e royalties e assistência técnica, respectivamente;
- **IOF (R\$ 2.468 milhões/-10,99%):** resultado explicado, principalmente, pela redução no volume de entrada de moedas nas operações tributadas pelo IOF e pela redução das alíquotas nas operações de crédito de pessoas físicas;

ARRECADAÇÃO DO IOF
PERÍODO: NOVEMBRO - 2012/2011
(A PREÇOS DE NOVEMBRO/12 - IPCA)

UNIDADE: R\$ MILHÕES

DISCRIMINAÇÃO	ARRECADAÇÃO		DIFERENÇAS	
	NOV/12 [A]	NOV/11 [B]	[A]-[B]	[A]/[B]%
OPER. DE CâMBIO - ENTRADA DE MOEDA	185	265	(80)	(30,28)
OPERAÇÕES DE CRÉDITO - PESSOA FÍSICA	767	1.179	(412)	(34,95)
OPERAÇÕES DE CRÉDITO - PESSOA JURÍDICA	857	776	80	10,31
OPERAÇÕES DE CâMBIO - SAÍDA DE MOEDA	220	185	34	18,52
SUBTOTAL [A]	2.028	2.406	(378)	(15,71)
CONTRATOS DE DERIVATIVOS	8	(0)	8	-
DEMAIS	432	367	65	17,62
SUBTOTAL [B]	441	367	73	19,93
TOTAL [A]+[B]	2.468	2.773	(305)	(10,99)

- **Cofins (R\$ 15.530 milhões/+7,18%) e PIS/Pasep (R\$ 3.997 milhões/+6,02%):** resultado decorreu, fundamentalmente, do crescimento de 14,5% do volume de vendas de outubro de 2012 em relação a outubro de 2011 (PMC-IBGE);

ARRECADAÇÃO DA COFINS/PIS-PASEP
PERÍODO: NOVEMBRO - 2012/2011
(A PREÇOS DE NOVEMBRO/12 - IPCA)

UNIDADE: R\$ MILHÕES

DISCRIMINAÇÃO	ARRECADAÇÃO		DIFERENÇAS	
	NOV/12 [A]	NOV/11 [B]	[A]-[B]	[A]/[B]%
IMPORTAÇÃO	3.872	3.776	96	2,54
ACRÉSCIMOS LEGAIS	568	212	356	168,28
OUTROS	15.088	14.272	816	5,71
TOTAL	19.528	18.260	1.268	6,94

ARRECAÇÃO DA COFINS/PIS-PASEP POR DIVISÃO ECONÔMICA
PERÍODO: NOVEMBRO - 2012/2011
(A PREÇOS DE NOVEMBRO/12 - IPCA)

UNIDADE: R\$ MILHÕES

DIVISÃO ECONÔMICA (CNAE)	ARRECAÇÃO		DIFERENÇAS		PART. % NA VARIÇÃO TOTAL
	NOV/12 [A]	NOV/11 [B]	[A]-[B]	[A]/[B]%	
. FABRICAÇÃO DE VEÍCULOS AUTOMOTORES	1.316	1.037	279	26,86	21,98
. COMÉRCIO ATACADISTA	1.634	1.520	114	7,53	9,02
. CONFECÇÃO DE ARTIGOS DO VESTUÁRIO	232	137	95	69,55	7,49
. FABRICAÇÃO DE MÁQUINAS E EQUIPAMENTOS	403	322	81	25,31	6,42
. FABRICAÇÃO DE PRODUTOS TÊXTEIS	216	138	78	56,82	6,17
. FABRICAÇÃO DE PRODUTOS QUÍMICOS	517	440	77	17,50	6,08
. SERV. DE ESCRIT., APOIO ADMINIST. E OUTROS SERV.	372	295	76	25,84	6,02
. ADMIN. PÚBLICA, DEFESA E SEGURIDADE SOCIAL	556	496	60	12,06	4,72
. PREPAR. DE COURO E FABRIC. DE ARTEF. DE COURO	146	89	58	65,31	4,56
. CAPTAÇÃO, TRATAMENTO E DISTRIBUIÇÃO DE ÁGUA	206	160	46	28,68	3,63
SUBTOTAL [A]	5.598	4.634	965	20,82	76,09
DEMAIS [B]	13.929	13.626	303	2,22	23,91
TOTAL [C]=[A]+[B]	19.528	18.260	1.268	6,94	100,00

- **Cide-Combustíveis (R\$ 1 milhão):** o resultado deve-se à redução a zero das alíquotas da CIDE referentes a gasolina e diesel;
- **Outras Receitas Administradas (R\$ 867 milhões/-60,26%):** o resultado é explicado pela reclassificação, para os diversos tributos, dos valores recolhidos a título de parcelamento da Lei 11.941/09.
- **Receita previdenciária (R\$ 24.860 milhões/+3,57%):** a Receita Própria apresentou variação real de +3,54% e as Demais de +3,80%.

O desempenho da arrecadação, no mês, foi influenciado pela conjugação dos seguintes fatores: a) desoneração da folha de salários em conformidade com a MP-563/2012; b) crescimento de 13,74% (IPCA +7,58%) da massa salarial habitual, de outubro de 2012 em relação a outubro de 2011, apurada pela PME/IBGE nas seis principais regiões metropolitanas brasileiras.

O Cadastro Geral de Empregados e Desempregados (CAGED/MTE) apresentou para o mês de outubro de 2012 um saldo positivo de 66.988 empregos. A contribuição dos principais setores para esse resultado foi a seguinte: comércio (+49,6 mil postos), serviços (+32,7 mil postos) e indústria de transformação (+17,5 mil postos).

IV. RECEITAS ADMINISTRADAS PELA RFB - DESEMPENHO DA ARRECADAÇÃO DE NOVEMBRO DE 2012 EM RELAÇÃO A OUTUBRO DE 2012 (Tabelas I, I-A).

A arrecadação das Receitas Administradas pela RFB apresentou, no mês de novembro de 2012, variação real (IPCA) de **-4,31%** em relação ao mês anterior.

Esse resultado decorreu, basicamente, em razão do pagamento, em outubro/12, da primeira cota ou cota única referente à apuração trimestral do IRPJ e CSLL encerrado em setembro/12.

V. INFORMAÇÕES ADICIONAIS:

a) Parcelamentos

a.1) Refis

O quadro a seguir mostra a evolução da arrecadação do REFIS, referente aos impostos e contribuições administrados pela RFB, no ano de 2011 e nos meses de janeiro a novembro de 2012.

ARRECAÇÃO DO REFIS
PERÍODO: 2011 E JANEIRO A NOVEMBRO DE 2012
(A PREÇOS CORRENTES)
 UNIDADE: R\$ MILHÕES

MÊS	ARRECAÇÃO
JAN-DEZ 2011	323
JAN	31
FEV	28
MAR	23
ABR	28
MAI	22
JUN	28
JUL	24
AGO	23
SET	27
OUT	27
NOV	30
JAN-NOV 2012	291

a.2) Paes e Paex

Os quadros, a seguir, mostram a arrecadação relativa ao parcelamento especial (Paes), em conformidade com o art. 1º da Lei 10.684/03, e ao Paex, em conformidade com a Medida Provisória 303/06.

ARRECAÇÃO DO PAES
PERÍODO: 2011 E JANEIRO A NOVEMBRO DE 2012
(A PREÇOS CORRENTES)

MÊS	PESSOAS FÍSICAS		PESSOAS JURÍDICAS		TOTAL	
	VALOR (R\$ MILHÕES)	Nº CONTRIB. COM DÉBITOS EM PARCELAMENTO	VALOR (R\$ MILHÕES)	Nº CONTRIB. COM DÉBITOS EM PARCELAMENTO	VALOR (R\$ MILHÕES)	Nº CONTRIB. COM DÉBITOS EM PARCELAMENTO
JAN-DEZ 2011	25	-	842	-	867	-
JAN	2	4.873	69	18.489	71	23.362
FEV	2	4.441	69	16.530	71	20.971
MAR	2	4.406	68	16.450	70	20.856
ABR	3	4.296	67	15.991	70	20.287
MAI	2	4.238	68	15.793	70	20.031
JUN	2	4.170	71	15.483	73	19.653
JUL	2	4.107	68	15.267	70	19.374
AGO	2	4.000	69	15.133	71	19.133
SET	2	3.955	68	14.897	70	18.852
OUT	2	3.876	67	14.451	68	18.327
NOV	2	3.826	67	14.282	69	18.108
JAN-NOV 2012	22	-	751	-	773	-

ARRECAÇÃO MP Nº 303/06 (PAEX)
PERÍODO: 2011 E JANEIRO A NOVEMBRO DE 2012
(A PREÇOS CORRENTES)

UNIDADE: R\$ MILHÕES

RECEITAS	2011	2012											
		JAN	FEV	MAR	ABR	MAI	JUN	JUL	AGO	SET	OUT	NOV	TOTAL
I. IMPORTAÇÃO	2	0	0	0	0	0	0	0	0	0	0	0	2
IPI	12	1	1	1	1	1	1	1	1	1	1	1	10
I. RENDA	48	4	4	4	4	4	4	4	4	4	4	4	44
IOF	0	0	0	0	0	0	0	0	0	0	0	0	0
COFINS	145	12	12	12	12	12	12	12	12	12	11	12	132
PIS/PASEP	51	4	5	5	4	4	4	4	4	4	4	4	46
CSLL	24	2	2	2	2	2	2	2	2	2	2	2	21
SIMPLES (*)	47	4	4	3	3	3	3	3	3	3	4	3	37
OUTRAS	3	0	0	0	0	0	0	0	0	0	0	0	2
RECEITA ADMINISTRADA PELA RFB	332	28	28	27	26	27	26	27	26	26	26	26	294

(*) Art. 8º MP 303/06.

a.3) Parcelamento - Lei 11.941/09 (códigos específicos)

No mês de julho de 2012, os valores acumulados dos pagamentos do parcelamento instituído pela Lei 11.941/09, do período de agosto de 2009 a junho de 2012 (estoque), foram

reclassificados, com base no perfil conhecido da dívida dos contribuintes, para os tributos federais, conforme tabela abaixo.

Cabe destacar que os valores processados e classificados por tributo já vinham sendo alocados na arrecadação federal como outras receitas administradas, desde a implantação do referido parcelamento.

PARCELAMENTO LEI Nº 11.941/09
RECLASSIFICAÇÃO DO ESTOQUE – AGOSTO DE 2009 A 20 DE JUNHO DE 2012.
 UNIDADE: R\$ MILHÕES

RECEITAS	MONTANTE RECLASSIFICADO	%
I. IMPORTAÇÃO	198	0,61
IPI	2.092	6,43
IRPJ/CSLL	8.876	27,30
IOF	242	0,74
COFINS/PIS-PASEP	15.798	48,59
OUTRAS	1.819	5,59
SUBTOTAL [A]	29.025	89,28
DEMAIS RECEITAS [B]	3.485	10,72
TOTAL [A]+[B]	32.510	100,00

O quadro a seguir mostra a arrecadação relativa ao parcelamento, em conformidade com a Lei 11.941/09.

ARRECADAÇÃO DA LEI Nº 11.941/09
PERÍODO: 2011 E JANEIRO A NOVEMBRO DE 2012
(A PREÇOS CORRENTES)

UNIDADE: R\$ MILHÕES

MÊS	PREVIDENCIÁRIA	DEMAIS	TOTAL
JAN-DEZ 2009	730	4.008	4.739
JAN-DEZ 2010	2.091	5.598	7.690
JAN-DEZ 2011	3.907	17.112	21.019
JAN	371	1.273	1.644
FEV	400	1.187	1.587
MAR	338	1.152	1.490
ABR	376	1.086	1.462
MAI	308	964	1.272
JUN	309	889	1.198
JUL	334	1.306	1.640
AGO	334	1.040	1.374
SET	322	885	1.207
OUT	308	942	1.250
NOV	284	1.058	1.342
JAN-NOV 2012	3.684	11.782	15.467

b) Simples-Nacional

O quadro a seguir mostra a arrecadação relativa ao Simples-Nacional, instituído pela Lei Complementar 123, de 14 de dezembro de 2006.

ARRECAÇÃO DO SIMPLES
PERÍODO: JANEIRO A NOVEMBRO - 2012/2011
(A PREÇOS CORRENTES)

UNIDADE: R\$ MILHÕES

MÊS	SIMPLES					
	RFB		ICMS/ISS		TOTAL	
	2012	2011	2012	2011	2012	2011
JAN	3.344	2.957	1.085	978	4.429	3.935
FEV	170	2.183	49	707	219	2.890
MAR	4.664	2.275	1.492	742	6.156	3.017
ABR	2.815	2.413	903	787	3.719	3.200
MAI	2.756	2.485	881	810	3.637	3.295
JUN	2.935	2.734	943	899	3.878	3.632
JUL	2.883	2.697	918	878	3.801	3.575
AGO	2.999	2.767	954	895	3.953	3.662
SET	3.107	2.838	986	915	4.092	3.753
OUT	3.101	2.798	979	899	4.079	3.697
NOV	3.227	2.818	1.019	905	4.245	3.723
JAN-NOV	32.000	28.964	10.209	9.415	42.209	38.379

c) Decomposição da arrecadação do IRPJ

ARRECAÇÃO DO IRPJ
PERÍODO: 2011 E JANEIRO A NOVEMBRO DE 2012
(A PREÇOS CORRENTES)

UNIDADE: R\$ MILHÕES

MÊS	LUCRO REAL		LUCRO PRESUMIDO		OUTROS		TOTAL	
	VALOR	%	VALOR	%	VALOR	%	VALOR	%
JAN-DEZ 2011	66.894	64,29	22.356	21,48	14.804	14,23	104.054	100,00
JAN	11.076	62,48	4.706	26,55	1.945	10,97	17.727	100,00
FEV	6.276	76,46	915	11,15	1.017	12,39	8.208	100,00
MAR	8.384	80,91	855	8,25	1.123	10,84	10.362	100,00
ABR	5.670	48,65	4.143	35,54	1.843	15,81	11.656	100,00
MAI	3.834	68,57	906	16,20	852	15,23	5.592	100,00
JUN	4.259	70,44	791	13,09	996	16,47	6.046	100,00
JUL	4.739	45,88	4.439	42,98	1.150	11,13	10.328	100,00
AGO	3.698	64,78	949	16,63	1.061	18,59	5.708	100,00
SET	4.939	71,39	817	11,81	1.162	16,80	6.918	100,00
OUT	5.724	48,61	4.804	40,80	1.246	10,59	11.774	100,00
NOV	4.566	68,61	980	14,72	1.109	16,67	6.655	100,00
JAN-NOV 2012	63.164	62,56	24.306	24,07	13.504	13,37	100.973	100,00

d) Arrecadação dos rendimentos de capital

ARRECAÇÃO DE IRRF-RENDIMENTOS DE CAPITAL

PERÍODO: JANEIRO A NOVEMBRO - 2012/2011

(A PREÇOS CORRENTES)

UNIDADE: R\$ MILHÕES

MÊS	FUNDOS DE RENDA FIXA		OPERAÇÕES DE SWAP		JUROS REMUN. CAP. PRÓPRIO		APLICAÇÃO DE RENDA FIXA (PF e PJ)		OUTRAS		TOTAL	
	2012	2011	2012	2011	2012	2011	2012	2011	2012	2011	2012	2011
JAN	196	199	48	55	1.161	1.705	1.435	1.334	239	220	3.079	3.513
FEV	245	241	28	26	47	31	1.097	882	270	203	1.686	1.384
MAR	324	241	26	26	123	57	1.087	737	244	198	1.805	1.259
ABR	383	368	52	37	519	386	1.261	1.064	251	224	2.465	2.078
MAI	488	356	51	51	130	144	1.163	981	248	200	2.080	1.732
JUN	4.460	4.368	131	50	51	38	1.409	1.267	263	203	6.313	5.926
JUL	208	188	46	78	162	232	1.300	1.111	250	235	1.967	1.844
AGO	220	280	48	35	169	150	1.114	1.127	272	226	1.823	1.818
SET	255	302	41	43	62	100	998	1.067	264	253	1.621	1.765
OUT	270	356	42	104	416	1.262	1.054	1.429	257	219	2.038	3.369
NOV	287	403	43	67	90	326	1.188	1.207	250	223	1.857	2.225
JAN-NOV	7.337	7.302	556	571	2.931	4.431	13.105	12.206	2.807	2.404	26.735	26.914
VAR.% 2012 2011	0,48		-2,79		-33,85		7,37		16,75		-0,66	

e) Arrecadação previdenciária - repasses

A tabela a seguir apresenta a receita previdenciária, proveniente de repasses, para o período de janeiro a novembro dos anos de 2011 e 2012.

ARRECAÇÃO PREVIDENCIÁRIA - REPASSES

PERÍODO: JANEIRO A NOVEMBRO - 2012/2011

(A PREÇOS CORRENTES)

UNIDADE: R\$ MILHÕES

REPASSES	ARRECAÇÃO		DIFERENÇAS	
	JAN-OUT/12 [A]	JAN-OUT/11 [B]	[A]-[B]	[A]/[B]% (IPCA)
SIMPLES /PAES/PAEX	20.772	18.259	2.514	7,90
Parcelamentos / Lei 11.941/09	3.717	3.520	197	0,69
Fundo de Incentivo ao Ensino Superior - FIES	275	369	(94)	(29,25)
Programa de Recuperação Fiscal - REFIS	102	110	(7)	(11,32)
Outros	14	2	12	725,58
TOTAL REPASSES	24.881	22.258	2.622	6,10

f) Receitas administradas por outros órgãos

O resultado é decorrente, principalmente, da elevação da arrecadação de royalties relativos à extração de petróleo.

ARRECADAÇÃO DAS RECEITAS ADMINISTRADAS POR OUTROS ÓRGÃOS

PERÍODO: JANEIRO A NOVEMBRO - 2012/2011

(A PREÇOS DE NOVEMBRO/12 - IPCA)

UNIDADE: R\$ MILHÕES

DISCRIMINAÇÃO	ARRECADAÇÃO		DIFERENÇAS	
	JAN-NOV/12 [A]	JAN-NOV/11 [B]	[A]-[B]	[A]/[B]%
ROYALTIES	29.688	26.726	2.961	11,08
DEPÓSITOS JUDICIAIS NÃO TRIBUTÁRIOS	1.136	960	176	18,33
OUTROS	5.335	3.936	1.399	35,54
TOTAL	36.158	31.622	4.536	14,34

g) Passivos Tributários

Itens	Discriminação	Posição Julho de 2012			
		Quantidades			Valor
		Contrib.	Débitos	Processos / Parcelam.	Consolidado (R\$ Milhões)
1	Parcelamento (Carteira)	45.962	-	944.213	161.787
1.1	Refis	5.091	-	-	20.374
1.2	Paes	19.374	-	9.437	8.313
1.3	Paex	-	-	11.317	1.527
1.4	Parcelam. Convencional E Ordinário - RFB	-	-	750.828	31.325
1.5	Parcelam. Especial De Órgãos Do Poder Público - Lei 9.639/98 - Contrib. Previd.	-	-	1.324	10.950
1.6	Parcelam. Municípios - Lei 11.196/05 - Contrib. Previd.	-	-	96	367
1.7	Parcelam. Clube Futebol	54	-	122	1.034
1.8	Simples Nacional	21.443	-	1.125	650
1.9	IES	-	-	16	11
1.10	Lei 11.941/09 E Mp 449/08 (*)	-	-	94.468	70.088
1.11	Parcelam. Previdenciários Não Consolidados (**)	-	-	75.480	17.150
2	Débitos	7.673.265	35.510.628	313.086	902.924
2.1	Pessoas Físicas	3.416.263	9.547.229	24.956	78.951
2.1.1	Débitos Previdenciários	2	8	24.956	418
	Em Cobrança (Devedor)	2	8	22.798	184
	Com Exigibil. Suspensa (Processo Administrativo)	-	-	2.037	222
	Com Exigibil. Suspensa (Processo Judicial)	-	-	121	11
2.1.2	Demais Débitos	3.416.261	9.547.221	-	78.533
	Em Cobrança (Devedor)	3.297.984	9.338.287	-	54.978
	Com Exigibil. Suspensa (Processo Administrativo)	115.641	200.911	-	22.706
	Com Exigibil. Suspensa (Processo Judicial)	2.055	6.738	-	841
	Com Pendência De Compensação	581	1.285	-	7
2.2	Pessoas Jurídicas	4.257.002	25.963.399	288.130	823.974
2.2.1	Débitos Previdenciários	29	727	288.130	95.061
	Em Cobrança (Devedor)	15	450	238.612	25.471
	Com Exigibil. Suspensa (Processo Administrativo)	-	-	39.734	53.406
	Com Exigibil. Suspensa (Processo Judicial)	14	277	9.784	16.184
2.2.2	Demais Débitos	4.256.973	25.962.672	-	728.913
	Em Cobrança (Devedor)	4.001.875	22.612.326	-	94.375
	Com Exigibil. Suspensa (Processo Administrativo)	147.719	1.820.008	-	476.866
	Com Exigibil. Suspensa (Processo Judicial)	53.307	1.167.859	-	132.001
	Com Pendência De Compensação	54.072	362.479	-	25.671
TOTAL PARCELAMENTO		-	-	-	161.787
TOTAL PREVIDENCIÁRIO NÃO PARCELADO		-	-	-	95.479
TOTAL DEMAIS NÃO PARCELADO		-	-	-	807.445
TOTAL GERAL		-	-	-	1.064.711

Obs.: (*) Valor consolidado calculado por estimativa; (**) Parcelamentos previdenciários da Lei nº 11.960/09 (OPP), Instituições de Ensino Superior, Santas Casas de Misericórdia, Ingresso Simples Nacional 2009 e estoque residual do Ordinário

Brasília, 18 de dezembro de 2012.
 Coordenação-Geral de Estudos Econômico-Tributários
 e de Previsão e Análise da Arrecadação.

ANEXOS

TABELA I
ARRECADAÇÃO DAS RECEITAS FEDERAIS
PERÍODO: OUTUBRO E NOVEMBRO DE 2012 E NOVEMBRO DE 2011
(A PREÇOS CORRENTES)

UNIDADE: R\$ MILHÕES

RECEITAS	2012		2011	VARIACÃO (%)	
	NOVEMBRO	OUTUBRO	NOVEMBRO	NOV/12 OUT/12	NOV/12 NOV/11
IMPOSTO SOBRE IMPORTAÇÃO	2.754	3.071	2.744	(10,32)	0,35
I.P.I-TOTAL	3.997	3.646	4.138	9,62	(3,42)
I.P.I-FUMO	426	334	317	27,63	34,47
I.P.I-BEBIDAS	358	161	295	122,30	21,18
I.P.I-AUTOMÓVEIS	306	198	470	54,37	(34,99)
I.P.I-VINCULADO À IMPORTAÇÃO	1.300	1.422	1.445	(8,55)	(10,03)
I.P.I-OUTROS	1.607	1.531	1.611	4,94	(0,25)
IMPOSTO SOBRE A RENDA-TOTAL	20.538	23.119	18.329	(11,17)	12,05
I.RENDA-PESSOA FÍSICA	2.385	1.615	1.415	47,69	68,56
I.RENDA-PESSOA JURÍDICA	6.655	11.774	6.656	(43,48)	(0,02)
ENTIDADES FINANCEIRAS	909	944	1.017	(3,80)	(10,67)
DEMAIS EMPRESAS	5.746	10.829	5.639	(46,94)	1,90
I.RENDA-RETIDO NA FONTE	11.498	9.731	10.258	18,16	12,09
I.R.R.F-RENDIMENTOS DO TRABALHO	7.628	5.645	6.578	35,12	15,97
I.R.R.F-RENDIMENTOS DE CAPITAL	1.857	2.038	2.225	(8,88)	(16,54)
I.R.R.F-RENDIMENTOS DE RESIDENTES NO EXTERIOR	1.306	1.375	858	(5,03)	52,32
I.R.R.F-OUTROS RENDIMENTOS	706	672	597	5,14	18,29
IOF - I. S/ OPERAÇÕES FINANCEIRAS	2.468	2.335	2.628	5,69	(6,06)
ITR - I. TERRITORIAL RURAL	52	72	49	(27,38)	7,43
COFINS - CONTRIB. P/ A SEGURIDADE SOCIAL	15.530	15.266	13.730	1,73	13,11
ENTIDADES FINANCEIRAS	938	867	1.061	8,17	(11,55)
DEMAIS EMPRESAS	14.592	14.399	12.669	1,34	15,18
CONTRIBUIÇÃO PARA O PIS/PASEP	3.997	3.927	3.572	1,78	11,89
ENTIDADES FINANCEIRAS	146	144	178	1,18	(17,68)
DEMAIS EMPRESAS	3.851	3.783	3.395	1,80	13,44
CSLL - CONTRIB. SOCIAL S/ LUCRO LÍQUIDO	3.513	6.181	3.585	(43,17)	(2,01)
ENTIDADES FINANCEIRAS	418	501	483	(16,62)	(13,41)
DEMAIS EMPRESAS	3.095	5.680	3.102	(45,51)	(0,24)
CIDE-COMBUSTÍVEIS	1	(3)	637	-	(99,88)
CONTRIBUIÇÃO PARA O FUNDAP	46	51	60	(8,96)	(22,70)
PSS - CONTRIB. DO PLANO DE SEGURIDADE DO SERVIDOR	3.309	1.793	3.036	84,60	8,99
OUTRAS RECEITAS ADMINISTRADAS	867	953	2.068	(8,98)	(58,06)
SUBTOTAL [A]	57.073	60.411	54.575	(5,53)	4,58
RECEITA PREVIDENCIÁRIA [B]	24.860	24.698	22.745	0,66	9,30
PRÓPRIA	22.560	22.355	20.646	0,92	9,27
DEMAIS	2.300	2.343	2.100	(1,83)	9,54
ADMINISTRADAS PELA RFB [C]=[A]+[B]	81.933	85.109	77.321	(3,73)	5,96
ADMINISTRADAS POR OUTROS ÓRGÃOS [D]	1.774	5.407	1.645	(67,18)	7,85
TOTAL GERAL [E]=[C]+[D]	83.707	90.516	78.966	(7,52)	6,00

TABELA I-A
ARRECADAÇÃO DAS RECEITAS FEDERAIS
PERÍODO: OUTUBRO E NOVEMBRO DE 2012 E NOVEMBRO DE 2011
(A PREÇOS DE NOVEMBRO/12 - IPCA)

UNIDADE: R\$ MILHÕES

RECEITAS	2012		2011	VARIÇÃO (%)	
	NOVEMBRO	OUTUBRO	NOVEMBRO	NOV/12 OUT/12	NOV/12 NOV/11
IMPOSTO SOBRE IMPORTAÇÃO	2.754	3.089	2.896	(10,85)	(4,92)
I.P.I-TOTAL	3.997	3.668	4.367	8,97	(8,49)
I.P.I-FUMO	426	336	334	26,87	27,42
I.P.I-BEBIDAS	358	162	312	120,98	14,82
I.P.I-AUTOMÓVEIS	306	199	496	53,45	(38,40)
I.P.I-VINCULADO À IMPORTAÇÃO	1.300	1.430	1.525	(9,10)	(14,75)
I.P.I-OUTROS	1.607	1.541	1.700	4,31	(5,48)
IMPOSTO SOBRE A RENDA-TOTAL	20.538	23.258	19.343	(11,70)	6,18
I.RENDA-PESSOA FÍSICA	2.385	1.625	1.493	46,81	59,72
I.RENDA-PESSOA JURÍDICA	6.655	11.844	7.024	(43,81)	(5,26)
ENTIDADES FINANCEIRAS	909	950	1.073	(4,37)	(15,36)
DEMAIS EMPRESAS	5.746	10.894	5.951	(47,25)	(3,44)
I.RENDA-RETIDO NA FONTE	11.498	9.789	10.825	17,45	6,21
I.R.R.F-RENDIMENTOS DO TRABALHO	7.628	5.679	6.942	34,32	9,89
I.R.R.F-RENDIMENTOS DE CAPITAL	1.857	2.051	2.349	(9,43)	(20,91)
I.R.R.F-RENDIMENTOS DE RESIDENTES NO EXTERIOR	1.306	1.384	905	(5,60)	44,33
I.R.R.F-OUTROS RENDIMENTOS	706	676	630	4,51	12,09
IOF - I. S/ OPERAÇÕES FINANCEIRAS	2.468	2.349	2.773	5,06	(10,99)
ITR - I. TERRITORIAL RURAL	52	73	52	(27,82)	1,79
COFINS - CONTRIB. P/ A SEGURIDADE SOCIAL	15.530	15.358	14.490	1,13	7,18
ENTIDADES FINANCEIRAS	938	873	1.119	7,53	(16,19)
DEMAIS EMPRESAS	14.592	14.485	13.370	0,74	9,14
CONTRIBUIÇÃO PARA O PIS/PASEP	3.997	3.951	3.770	1,17	6,02
ENTIDADES FINANCEIRAS	146	145	187	0,57	(22,00)
DEMAIS EMPRESAS	3.851	3.806	3.583	1,20	7,49
CSLL - CONTRIB. SOCIAL S/ LUCRO LÍQUIDO	3.513	6.218	3.783	(43,51)	(7,15)
ENTIDADES FINANCEIRAS	418	504	510	(17,12)	(17,95)
DEMAIS EMPRESAS	3.095	5.714	3.274	(45,84)	(5,47)
CIDE-COMBUSTÍVEIS	1	(3)	672	-	(99,89)
CONTRIBUIÇÃO PARA O FUNDAP	46	51	63	(9,50)	(26,75)
PSS - CONTRIB. DO PLANO DE SEGURIDADE DO SERVIDOR	3.309	1.803	3.204	83,50	3,27
OUTRAS RECEITAS ADMINISTRADAS	867	959	2.182	(9,53)	(60,26)
SUBTOTAL [A]	57.073	60.774	57.596	(6,09)	(0,91)
RECEITA PREVIDENCIÁRIA [B]	24.860	24.846	24.004	0,06	3,57
PRÓPRIA	22.560	22.489	21.788	0,32	3,54
DEMAIS	2.300	2.357	2.216	(2,42)	3,80
ADMINISTRADAS PELA RFB [C]=[A]+[B]	81.933	85.620	81.600	(4,31)	0,41
ADMINISTRADAS POR OUTROS ÓRGÃOS [D]	1.774	5.439	1.736	(67,38)	2,20
TOTAL GERAL [E]=[C]+[D]	83.707	91.059	83.336	(8,07)	0,45

TABELA II
ARRECAÇÃO DAS RECEITAS FEDERAIS
PERÍODO: JANEIRO A NOVEMBRO - 2012/2011
(A PREÇOS CORRENTES)

UNIDADE: R\$ MILHÕES

RECEITAS	2012 [A]	2011 [B]	VAR. (%) [A]/[B]	PARTICIPAÇÃO (%)	
				2012	2011
IMPOSTO SOBRE IMPORTAÇÃO	28.466	24.229	17,49	3,07	2,77
I.P.I-TOTAL	42.051	42.882	(1,94)	4,54	4,91
I.P.I-FUMO	3.758	3.403	10,46	0,41	0,39
I.P.I-BEBIDAS	2.892	2.626	10,12	0,31	0,30
I.P.I-AUTOMÓVEIS	3.781	6.517	(41,98)	0,41	0,75
I.P.I-VINCULADO À IMPORTAÇÃO	14.725	12.404	18,71	1,59	1,42
I.P.I-OUTROS	16.895	17.932	(5,78)	1,82	2,05
IMPOSTO SOBRE A RENDA-TOTAL	239.140	226.454	5,60	25,82	25,93
I.RENDA-PESSOA FÍSICA	23.168	20.738	11,72	2,50	2,37
I.RENDA-PESSOA JURÍDICA	100.973	97.954	3,08	10,90	11,22
ENTIDADES FINANCEIRAS	18.561	14.150	31,18	2,00	1,62
DEMAIS EMPRESAS	82.412	83.804	(1,66)	8,90	9,60
I.RENDA-RETIDO NA FONTE	114.999	107.762	6,72	12,42	12,34
I.R.R.F-RENDIMENTOS DO TRABALHO	68.491	62.576	9,45	7,40	7,17
I.R.R.F-RENDIMENTOS DE CAPITAL	26.735	26.914	(0,66)	2,89	3,08
I.R.R.F-RENDIMENTOS DE RESIDENTES NO EXTERIOR	12.400	11.620	6,71	1,34	1,33
I.R.R.F-OUTROS RENDIMENTOS	7.373	6.653	10,83	0,80	0,76
IOF - I. S/ OPERAÇÕES FINANCEIRAS	28.066	28.807	(2,58)	3,03	3,30
ITR - I. TERRITORIAL RURAL	624	557	12,09	0,07	0,06
COFINS - CONTRIB. P/ A SEGURIDADE SOCIAL	158.178	144.222	9,68	17,08	16,52
ENTIDADES FINANCEIRAS	9.578	8.834	8,43	1,03	1,01
DEMAIS EMPRESAS	148.600	135.389	9,76	16,05	15,50
CONTRIBUIÇÃO PARA O PIS/PASEP	41.980	38.159	10,01	4,53	4,37
ENTIDADES FINANCEIRAS	1.639	1.529	7,22	0,18	0,18
DEMAIS EMPRESAS	40.341	36.630	10,13	4,36	4,19
CSLL - CONTRIB. SOCIAL S/ LUCRO LÍQUIDO	53.377	54.975	(2,91)	5,76	6,30
ENTIDADES FINANCEIRAS	10.337	8.151	26,81	1,12	0,93
DEMAIS EMPRESAS	43.040	46.823	(8,08)	4,65	5,36
CIDE-COMBUSTÍVEIS	2.733	8.498	(67,83)	0,30	0,97
CONTRIBUIÇÃO PARA O FUNDAF	509	518	(1,75)	0,05	0,06
PSS - CONTRIB. DO PLANO DE SEGURIDADE DO SERVIDOR	20.937	20.285	3,21	2,26	2,32
OUTRAS RECEITAS ADMINISTRADAS	11.158	19.223	(41,96)	1,20	2,20
SUBTOTAL [A]	627.219	608.808	3,02	67,73	69,72
RECEITA PREVIDENCIÁRIA [B]	263.515	235.154	12,06	28,46	26,93
PRÓPRIA	237.090	211.826	11,93	25,60	24,26
DEMAIS	26.425	23.328	13,28	2,85	2,67
ADMINISTRADAS PELA RFB [C]=[A]+[B]	890.734	843.963	5,54	96,19	96,64
ADMINISTRADAS POR OUTROS ÓRGÃOS [D]	35.279	29.304	20,39	3,81	3,36
TOTAL GERAL [E]=[C]+[D]	926.014	873.267	6,04	100,00	100,00

TABELA II-A
ARRECADAÇÃO DAS RECEITAS FEDERAIS
PERÍODO: JANEIRO A NOVEMBRO - 2012/2011
(A PREÇOS DE NOVEMBRO/12 - IPCA)

UNIDADE: R\$ MILHÕES

RECEITAS	2012 [A]	2011 [B]	VAR. (%) [A]/[B]	PARTICIPAÇÃO (%)	
				2012	2011
IMPOSTO SOBRE IMPORTAÇÃO	29.116	26.099	11,56	3,07	2,77
I.P.I-TOTAL	43.069	46.230	(6,84)	4,54	4,91
I.P.I-FUMO	3.846	3.673	4,72	0,41	0,39
I.P.I-BEBIDAS	2.964	2.830	4,73	0,31	0,30
I.P.I-AUTOMÓVEIS	3.887	7.032	(44,72)	0,41	0,75
I.P.I-VINCULADO À IMPORTAÇÃO	15.075	13.359	12,85	1,59	1,42
I.P.I-OUTROS	17.296	19.336	(10,55)	1,82	2,05
IMPOSTO SOBRE A RENDA-TOTAL	245.117	244.510	0,25	25,85	25,96
I.RENDA-PESSOA FÍSICA	23.701	22.330	6,14	2,50	2,37
I.RENDA-PESSOA JURÍDICA	103.619	105.873	(2,13)	10,93	11,24
ENTIDADES FINANCEIRAS	19.116	15.320	24,79	2,02	1,63
DEMAIS EMPRESAS	84.503	90.554	(6,68)	8,91	9,61
I.RENDA-RETIDO NA FONTE	117.797	116.307	1,28	12,42	12,35
I.R.R.F-RENDIMENTOS DO TRABALHO	70.150	67.552	3,85	7,40	7,17
I.R.R.F-RENDIMENTOS DE CAPITAL	27.411	29.026	(5,57)	2,89	3,08
I.R.R.F-RENDIMENTOS DE RESIDENTES NO EXTERIOR	12.688	12.549	1,11	1,34	1,33
I.R.R.F-OUTROS RENDIMENTOS	7.548	7.179	5,14	0,80	0,76
IOF - I. S/ OPERAÇÕES FINANCEIRAS	28.753	31.045	(7,38)	3,03	3,30
ITR - I. TERRITORIAL RURAL	633	594	6,48	0,07	0,06
COFINS - CONTRIB. P/ A SEGURIDADE SOCIAL	161.851	155.532	4,06	17,07	16,51
ENTIDADES FINANCEIRAS	9.806	9.520	3,01	1,03	1,01
DEMAIS EMPRESAS	152.044	146.012	4,13	16,03	15,50
CONTRIBUIÇÃO PARA O PIS/PASEP	42.967	41.157	4,40	4,53	4,37
ENTIDADES FINANCEIRAS	1.679	1.647	1,96	0,18	0,17
DEMAIS EMPRESAS	41.288	39.510	4,50	4,35	4,19
CSLL - CONTRIB. SOCIAL S/ LUCRO LÍQUIDO	54.763	59.391	(7,79)	5,77	6,31
ENTIDADES FINANCEIRAS	10.649	8.847	20,37	1,12	0,94
DEMAIS EMPRESAS	44.114	50.544	(12,72)	4,65	5,37
CIDE-COMBUSTÍVEIS	2.824	9.163	(69,18)	0,30	0,97
CONTRIBUIÇÃO PARA O FUNDAP	520	556	(6,46)	0,05	0,06
PSS - CONTRIB. DO PLANO DE SEGURIDADE DO SERVIDOR	21.400	21.852	(2,07)	2,26	2,32
OUTRAS RECEITAS ADMINISTRADAS	11.447	20.676	(44,64)	1,21	2,20
SUBTOTAL [A]	642.459	656.806	(2,18)	67,75	69,73
RECEITA PREVIDENCIÁRIA [B]	269.718	253.530	6,39	28,44	26,92
PRÓPRIA	242.636	228.333	6,26	25,59	24,24
DEMAIS	27.082	25.197	7,48	2,86	2,67
ADMINISTRADAS PELA RFB [C]=[A]+[B]	912.178	910.336	0,20	96,19	96,64
ADMINISTRADAS POR OUTROS ÓRGÃOS [D]	36.158	31.622	14,34	3,81	3,36
TOTAL GERAL [E]=[C]+[D]	948.336	941.959	0,68	100,00	100,00

TABELA III
ARRECAÇÃO DAS RECEITAS FEDERAIS
PERÍODO: JANEIRO DE 2008 A NOVEMBRO DE 2012
(A PREÇOS CORRENTES)

UNIDADE: R\$ MILHÕES

MÊS	I. Renda	IPI (Exceto IPI-Vinculado)	I. Importação e IPI-Vinculado	Contribuições (*)	Receita Previdenciária	Outros	Receitas Administradas pela RFB	Receitas Administradas por Outros Órgãos	Total Geral (**)
JAN	20.082	2.261	1.983	19.572	13.779	1.727	59.404	3.192	62.596
FEV	12.747	2.210	1.834	15.045	13.164	2.121	47.122	1.022	48.144
MAR	15.324	2.385	1.869	15.010	13.363	2.061	50.012	989	51.001
ABR	18.013	2.430	1.971	17.546	13.960	2.289	56.209	3.545	59.754
MAIO	13.155	2.465	2.083	15.357	13.932	2.314	49.307	1.124	50.431
JUN	16.043	2.150	2.111	17.635	14.205	2.311	54.456	1.291	55.747
JUL	17.602	2.553	2.280	17.972	14.677	2.278	57.362	4.598	61.960
AGO	13.834	2.715	2.278	16.685	14.600	2.452	52.562	1.367	53.930
SET	14.320	2.610	2.715	17.258	14.851	2.584	54.339	1.324	55.663
OUT	18.168	2.619	3.073	19.278	14.887	2.465	60.489	5.004	65.493
NOV	13.987	2.509	2.842	16.662	15.051	2.567	53.619	1.110	54.729
DEZ	18.480	2.158	2.599	15.432	24.006	2.646	65.319	909	66.229
TOTAL 2008	191.755	29.064	27.637	203.451	180.476	27.817	660.201	25.474	685.675
JAN	21.053	1.706	2.227	18.160	14.911	2.137	60.194	2.648	62.842
FEV	11.622	1.471	1.849	14.085	14.440	2.035	45.502	758	46.260
MAR	15.916	1.404	2.439	16.729	15.651	1.850	53.989	774	54.764
ABR	17.782	1.815	1.822	17.707	15.587	2.084	56.799	2.222	59.021
MAIO	12.755	1.500	1.786	15.646	15.811	2.795	50.293	900	51.193
JUN	16.385	1.771	1.786	16.455	15.597	2.223	54.217	1.174	55.391
JUL	16.492	1.809	1.885	18.719	15.794	2.431	57.131	2.946	60.077
AGO	11.942	1.810	1.923	17.097	15.812	3.941	52.524	1.006	53.531
SET	12.698	1.939	2.095	18.458	15.660	789	51.639	1.267	52.906
OUT	20.042	2.254	2.187	21.292	16.371	4.283	66.429	3.811	70.239
NOV	16.822	2.465	2.287	22.493	18.690	6.495	69.252	5.393	74.645
DEZ	18.087	2.398	2.216	20.664	26.414	2.381	72.159	3.775	75.934
TOTAL 2009	191.597	22.343	24.502	217.505	200.737	33.444	690.127	26.675	716.802
JAN	22.599	2.160	2.157	23.024	17.180	3.390	70.511	3.985	74.496
FEV	11.802	1.832	2.093	17.787	16.829	3.251	53.594	1.488	55.082
MAR	15.205	1.846	2.648	18.739	17.441	3.492	59.371	1.505	60.876
ABR	21.268	2.392	2.299	21.285	18.027	3.142	68.414	4.047	72.461
MAIO	14.772	2.268	2.572	18.763	18.199	4.197	60.770	1.865	62.635
JUN	15.591	2.420	2.693	19.100	18.347	3.564	61.715	1.277	62.992
JUL	17.727	2.222	2.764	21.181	18.589	3.370	65.853	3.759	69.613
AGO	15.244	2.445	3.042	20.148	19.008	2.976	62.863	1.499	64.362
SET	14.650	2.564	3.027	20.557	18.989	4.117	63.903	1.185	65.088
OUT	19.883	2.638	2.926	23.494	19.362	4.323	72.626	3.448	76.074
NOV	16.134	2.772	3.230	22.634	19.988	3.554	68.311	1.289	69.600
DEZ	23.328	3.110	2.989	28.120	31.651	2.632	91.830	1.411	93.241
TOTAL 2010	208.201	28.670	32.440	254.834	233.609	42.007	799.760	26.759	826.519
JAN	29.749	3.022	2.837	27.744	20.801	3.032	87.186	3.885	91.071
FEV	14.645	2.403	2.849	20.407	19.241	3.265	62.810	1.330	64.139
MAR	18.468	2.524	3.183	22.430	19.453	3.299	69.357	1.627	70.984
ABR	25.934	2.860	2.907	23.881	21.456	3.469	80.507	4.648	85.155
MAIO	17.451	2.593	3.209	21.714	20.928	4.097	69.992	1.542	71.534
JUN	21.108	2.726	3.092	22.567	21.490	10.087	81.070	1.656	82.726
JUL	23.311	3.017	3.287	31.161	22.015	2.367	85.159	5.088	90.247
AGO	16.160	2.583	3.661	23.368	21.578	5.629	72.978	1.629	74.607
SET	15.873	2.825	3.636	22.874	22.859	5.559	73.626	1.475	75.100
OUT	25.427	3.231	3.784	25.538	22.587	3.392	83.959	4.778	88.737
NOV	18.329	2.694	4.189	24.584	22.745	4.780	77.321	1.645	78.966
DEZ	23.364	2.705	3.837	23.440	36.434	5.171	94.951	1.674	96.625
JAN-DEZ 2011	249.818	33.182	40.470	289.707	271.588	54.148	938.914	30.979	969.892
JAN	32.506	3.295	3.625	29.913	23.693	3.994	97.025	5.555	102.579
FEV	17.548	2.254	3.405	22.737	20.629	3.584	70.157	1.746	71.902
MAR	21.523	2.247	3.771	23.927	24.456	4.499	80.423	1.944	82.367
ABR	27.837	2.916	3.529	25.292	23.932	3.300	86.807	5.821	92.628
MAIO	17.712	2.727	4.322	22.817	24.013	4.354	75.945	2.026	77.971
JUN	21.934	2.159	3.775	23.996	23.873	3.509	79.246	1.861	81.107
JUL	21.998	2.097	4.090	26.132	24.417	3.416	82.150	5.796	87.947
AGO	16.603	2.213	4.440	24.109	24.864	3.237	75.467	1.607	77.074
SET	17.823	2.497	3.688	24.898	24.079	3.486	76.473	1.742	78.215
OUT	23.119	2.224	4.492	27.174	24.698	3.401	85.109	5.407	90.516
NOV	20.538	2.697	4.054	26.355	24.860	3.430	81.933	1.774	83.707
JAN-NOV 2012	239.140	27.326	43.191	277.352	263.515	40.210	890.734	35.279	926.014

(*) CPMF, COFINS, PIS/PASEP, CSLL e CIDE-COMBUSTÍVEIS.

TABELA III-A
ARRECADAÇÃO DAS RECEITAS FEDERAIS
PERÍODO: JANEIRO DE 2008 A NOVEMBRO DE 2012
(A PREÇOS DE NOVEMBRO/12 - IPCA)

UNIDADE: R\$ MILHÕES

MÊS	I. Renda	IPI (Exceto IPI-Vinculado)	I. Importação e IPI-Vinculado	Contribuições (*)	Receita Previdenciária	Outros	Receitas Administradas pela RFB	Receitas Administradas por Outros Órgãos	Total Geral (**)
JAN	26.135	2.942	2.580	25.471	17.933	2.248	77.310	4.154	81.465
FEV	16.509	2.862	2.375	19.485	17.049	2.747	61.027	1.323	62.351
MAR	19.751	3.074	2.409	19.347	17.224	2.656	64.461	1.274	65.736
ABR	23.090	3.114	2.526	22.491	17.895	2.934	72.051	4.544	76.596
MAIO	16.731	3.135	2.650	19.531	17.718	2.943	62.708	1.429	64.138
JUN	20.254	2.715	2.665	22.264	17.934	2.918	68.749	1.629	70.379
JUL	22.105	3.206	2.863	22.569	18.431	2.861	72.035	5.775	77.810
AGO	17.324	3.400	2.852	20.894	18.283	3.071	65.824	1.712	67.536
SET	17.887	3.260	3.391	21.557	18.550	3.228	67.872	1.654	69.526
OUT	22.591	3.256	3.821	23.971	18.512	3.066	75.216	6.222	81.438
NOV	17.330	3.109	3.522	20.644	18.649	3.181	66.434	1.375	67.809
DEZ	22.832	2.666	3.211	19.067	29.660	3.269	80.705	1.124	81.828
TOTAL 2008	242.539	36.739	34.865	257.291	227.838	35.122	834.394	32.216	866.610
JAN	25.888	2.098	2.738	22.330	18.335	2.628	74.017	3.256	77.273
FEV	14.212	1.799	2.261	17.225	17.659	2.489	55.645	927	56.572
MAR	19.425	1.714	2.977	20.418	19.101	2.258	65.892	945	66.837
ABR	21.599	2.205	2.213	21.508	18.933	2.532	68.990	2.699	71.689
MAIO	15.420	1.813	2.159	18.916	19.115	3.379	60.802	1.089	61.890
JUN	19.738	2.134	2.151	19.821	18.789	2.678	65.311	1.414	66.725
JUL	19.819	2.174	2.266	22.495	18.981	2.922	68.657	3.540	72.197
AGO	14.330	2.171	2.307	20.515	18.974	4.729	63.026	1.207	64.233
SET	15.201	2.321	2.508	22.095	18.745	944	61.815	1.517	63.331
OUT	23.924	2.691	2.611	25.417	19.542	5.113	79.297	4.549	83.846
NOV	19.998	2.930	2.719	26.741	22.220	7.722	82.330	6.411	88.741
DEZ	21.424	2.840	2.624	24.476	31.286	2.820	85.470	4.471	89.941
TOTAL 2009	230.978	26.891	29.535	261.956	241.678	40.212	831.250	32.026	863.277
JAN	26.568	2.539	2.536	27.069	20.198	3.986	82.896	4.685	87.581
FEV	13.767	2.137	2.442	20.750	19.632	3.792	62.520	1.736	64.256
MAR	17.645	2.143	3.073	21.747	20.241	4.052	68.901	1.746	70.647
ABR	24.542	2.761	2.653	24.561	20.802	3.626	78.945	4.670	83.615
MAIO	16.973	2.606	2.955	21.559	20.910	4.822	69.825	2.143	71.968
JUN	17.914	2.780	3.094	21.946	21.080	4.095	70.910	1.468	72.377
JUL	20.367	2.553	3.176	24.334	21.357	3.871	75.658	4.319	79.977
AGO	17.506	2.807	3.493	23.139	21.829	3.418	72.193	1.722	73.915
SET	16.749	2.932	3.460	23.502	21.709	4.707	73.059	1.354	74.413
OUT	22.562	2.994	3.320	26.660	21.972	4.905	82.413	3.912	86.326
NOV	18.157	3.119	3.635	25.473	22.494	4.000	76.879	1.450	78.329
DEZ	26.090	3.478	3.343	31.449	35.397	2.943	102.701	1.578	104.279
TOTAL 2010	238.840	32.850	37.181	292.189	267.621	48.218	916.898	30.784	947.683
JAN	32.997	3.352	3.147	30.773	23.072	3.363	96.704	4.309	101.014
FEV	16.114	2.644	3.135	22.456	21.172	3.593	69.114	1.463	70.577
MAR	20.162	2.755	3.475	24.488	21.237	3.602	75.720	1.777	77.496
ABR	28.097	3.099	3.149	25.872	23.246	3.758	87.221	5.036	92.257
MAIO	18.818	2.797	3.460	23.415	22.567	4.418	75.475	1.663	77.137
JUN	22.727	2.935	3.329	24.298	23.139	10.861	87.289	1.784	89.073
JUL	25.060	3.243	3.534	33.499	23.666	2.545	91.546	5.470	97.016
AGO	17.308	2.766	3.921	25.027	23.111	6.028	78.162	1.745	79.907
SET	16.911	3.010	3.873	24.370	24.354	5.922	78.440	1.571	80.011
OUT	26.973	3.427	4.014	27.091	23.961	3.599	89.066	5.069	94.134
NOV	19.343	2.843	4.421	25.944	24.004	5.045	81.600	1.736	83.336
DEZ	24.535	2.840	4.029	24.614	38.259	5.430	99.707	1.758	101.465
JAN-DEZ 2011	269.045	35.711	43.487	311.847	291.789	58.165	1.010.043	33.380	1.043.424
JAN	33.944	3.441	3.786	31.236	24.741	4.171	101.317	5.800	107.118
FEV	18.242	2.343	3.540	23.636	21.445	3.726	72.933	1.815	74.747
MAR	22.327	2.331	3.912	24.822	25.371	4.667	83.430	2.017	85.446
ABR	28.694	3.006	3.637	26.071	24.669	3.402	89.480	6.000	95.480
MAIO	18.192	2.800	4.439	23.435	24.663	4.472	78.002	2.081	80.083
JUN	22.510	2.216	3.874	24.627	24.500	3.601	81.328	1.910	83.238
JUL	22.479	2.142	4.180	26.704	24.951	3.490	83.947	5.923	89.871
AGO	16.897	2.252	4.519	24.536	25.304	3.294	76.803	1.636	78.439
SET	18.036	2.527	3.732	25.195	24.367	3.528	77.386	1.763	79.148
OUT	23.258	2.238	4.519	27.337	24.846	3.422	85.620	5.439	91.059
NOV	20.538	2.697	4.054	26.355	24.860	3.430	81.933	1.774	83.707
JAN-NOV 2012	245.117	27.994	44.191	283.955	269.718	41.203	912.178	36.158	948.336

(*) CPMF, COFINS, PIS/PASEP, CSLL e CIDE-COMBUSTÍVEIS.

GRÁFICO I-A
ARRECAÇÃO DOS IMPOSTOS E CONTRIBUIÇÕES ADMINISTRADOS PELA RFB
PERÍODO: JANEIRO DE 2009 A NOVEMBRO DE 2012
(A PREÇOS DE NOVEMBRO/12 - IPCA)

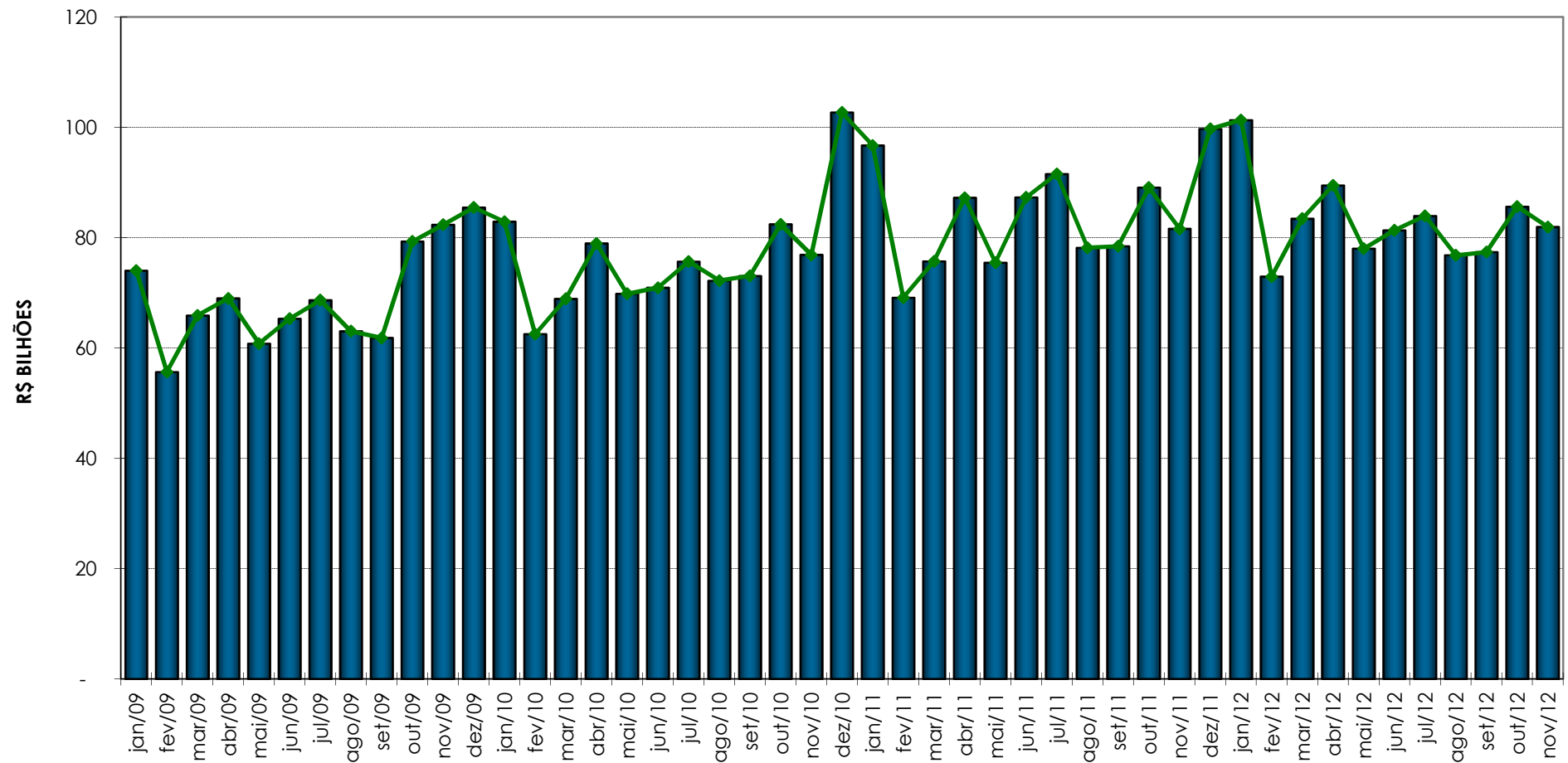


GRÁFICO II-A
ARRECADÇÃO DO I. RENDA, IPI (exceto Vinculado) E CONTRIBUIÇÕES ADMINISTRADOS PELA RFB
PERÍODO: JANEIRO DE 2009 A NOVEMBRO DE 2012
(A PREÇOS DE NOVEMBRO/12 - IPCA)

