



Ministério da Fazenda



Receita Federal

Coordenação-Geral de Estudos, Previsão e Análise

Análise da Arrecadação das Receitas Federais

MARÇO/2009

MINISTRO DA FAZENDA

Guido Mantega

SECRETÁRIA DA RECEITA FEDERAL DO BRASIL

Lina Maria Vieira

COORDENADOR-GERAL DE ESTUDOS, PREVISÃO E ANÁLISE

Marcelo Lettieri Siqueira

COORDENADOR DE PREVISÃO E ANÁLISE

Raimundo Eloi de Carvalho

Análise da Arrecadação das Receitas Federais – Março de 2009

Equipe Técnica

Marylda Macedo de Almeida e Castro

Francisco Rodrigues Braga Júnior

Itamar Alves Barbosa Júnior

Marcelo de Mello Gomide Loures

Rodrigo Borges Hemerly

Cristina Marcia Dias Hoffmann

Rogério Augusto de Oliveira Lima

É autorizada a reprodução total ou parcial do conteúdo desta publicação desde que citada a fonte.

Esplanada dos Ministérios

Edifício Sede do Ministério da Fazenda, 7º andar, sala 705

Brasília – DF CEP - 70.048-900

Brasil

Tel.: Voz : (061) 3412.2750/2751

Fax : (061) 3412.1728

<http://www.receita.fazenda.gov.br>

SUMÁRIO

I. Considerações Gerais.....	1
II. Desempenho do mês em relação ao mês anterior.....	4
III. Desempenho do mês em relação ao mesmo mês do ano anterior.....	4
IV. Desempenho acumulado no ano em relação ao mesmo período do ano anterior.....	10
V. Informações Adicionais.....	16
. Tabela I (Arrecadação – Fevereiro e Março/09 e Março/08 – A preços correntes).....	21
. Tabela I-A (Arrecadação – Fevereiro e Março/09 e Março/08 – IPCA).....	22
. Tabela I-B (Arrecadação – Fevereiro e Março/09 e Março/08 – IGP-DI).....	23
. Tabela II (Arrecadação – Janeiro a Março – 2009/2008 – A preços correntes).....	24
. Tabela II-A (Arrecadação – Janeiro a Março – 2009/2008 – IPCA).....	25
. Tabela II-B (Arrecadação – Janeiro a Março – 2009/2008 – IGP-DI).....	26
. Tabela III (Arrecadação – Janeiro/05 a Março/09 – A preços correntes).....	27
. Tabela III-A (Arrecadação – Janeiro/05 a Março/09 – IPCA).....	28
. Tabela III-B (Arrecadação – Janeiro/05 a Março/09 – IGP-DI).....	29
. Tabela IV (Depósitos Judiciais – Janeiro/05 a Março/09 – A preços correntes).....	30
. Tabela IV-A (Depósitos Judiciais – Janeiro/05 a Março/09 – IPCA).....	31
. Tabela IV-B (Depósitos Judiciais – Janeiro/05 a Março/09 – IGP-DI).....	32
. Gráfico I-A (Arrecadação – Janeiro/05 a Março/09 – IPCA).....	33
. Gráfico I-B (Arrecadação – Janeiro/05 a Março/09 – IGP-DI).....	34
. Gráfico II-A (Arrecadação I. Renda, IPI e Contribuições – Janeiro/05 a Março/09 – IPCA).....	35
. Gráfico II-B (Arrecadação I. Renda, IPI e Contribuições – Janeiro/05 a Março/09 – IGP-DI).....	36

ANÁLISE DA ARRECADAÇÃO DAS RECEITAS FEDERAIS MARÇO DE 2009

I. CONSIDERAÇÕES GERAIS

A arrecadação dos impostos e contribuições administrados pela Secretaria da Receita Federal do Brasil – RFB e das demais receitas, taxas e contribuições controladas por outros órgãos, atingiu o valor de **R\$ 53.261 milhões** no mês de março de 2009 e de **R\$ 159.809 milhões** no período de janeiro e março de 2009.

O desempenho da arrecadação das receitas administradas pela RFB no período de janeiro a março de 2009, em relação a igual período de 2008, ocorreu conforme demonstrado no quadro a seguir, encerrando o período com uma variação real acumulada, com atualização pelo IPCA, de **-6,02%**.

DESEMPENHO DA ARRECADAÇÃO DAS RECEITAS ADMINISTRADAS PELA RFB PERÍODO: JANEIRO A MARÇO - 2009/2008

UNIDADE: R\$ MILHÕES

MÊS	ARRECADAÇÃO (A PREÇOS CORRENTES)		VARIÇÃO (%)		
	2009 [A]	2008 [B]	NOMINAL [A]/[B]	REAL (IPCA) [A]/[B]	
				MÊS	ACUM.
JAN	58.794	59.404	(1,03)	(6,49)	(6,49)
FEV	44.347	47.122	(5,89)	(11,13)	(8,54)
MAR	52.486	50.012	4,95	(0,63)	(6,02)
TOTAL	155.628	156.538	(0,58)	-	(6,02)

O resultado do mês de março/09, em relação ao mesmo mês de 2008, foi fortemente influenciado, positivamente, conforme demonstrado no quadro a seguir, pelos recolhimentos relativos ao saldo do IRPJ e da CSLL referentes à Declaração de Ajuste relativa ao ano de 2008.

ARRECADAÇÃO DA RECEITA ADMINISTRADA PELA RFB REFLEXO DA DECLARAÇÃO DE AJUSTE (IRPJ/CSLL) NO RESULTADO DE MARÇO/09 (A PREÇOS DE MARÇO/09 - IPCA)

UNIDADE: R\$ MILHÕES

DISCRIMINAÇÃO	MARÇO				JANEIRO A MARÇO			
	2009 [A]	2008 [B]	[A]-[B]	[A]/[B]%	2009 [C]	2008 [D]	[C]-[D]	[C]/[D]%
DECLARAÇÃO DE AJUSTE (*) (IRPJ/CSLL)	5.837	3.039	2.798	92,08	7.893	6.096	1.797	29,48
OUTROS	46.649	49.778	(3.129)	(6,28)	148.265	160.069	(11.804)	(7,37)
RECEITA ADMINISTRADA PELA RFB	52.486	52.817	(330)	(0,63)	156.158	166.165	(10.007)	(6,02)

(*) Refere-se ao lucro das empresas em 2008, cujo recolhimento encerrou-se no mês de março/09.

Em conformidade com a legislação referente ao ajuste dos tributos citados, o prazo legal para o pagamento da diferença entre o imposto devido e o antecipado ao longo do ano é até o mês de março do ano seguinte. Nos anos anteriores havia uma concentração de pagamentos nos meses de janeiro e fevereiro. No entanto, em 2009, a concentração ocorreu justamente em março, último mês para pagamento dentro do prazo legal.

O resultado do primeiro trimestre de 2009 em relação a igual período do ano anterior é decorrente, principalmente, da conjugação dos seguintes fatores:

- **redução no crescimento de indicadores macroeconômicos que influenciam a arrecadação de tributos:** de acordo com dados divulgados pelo IBGE, a Produção Industrial e o volume geral de vendas no varejo, que influenciam, diretamente, a arrecadação do IPI e da Cofins/Pis, respectivamente, apresentaram forte desaceleração, conforme demonstrado no quadro a seguir:

INDICADORES MACROECONÔMICOS		
VARIÇÃO % EM RELAÇÃO AO ANO ANTERIOR		
DISCRIMINAÇÃO	FATO GERADOR DA ARRECADAÇÃO	
	1º TRIMESTRE/2009	1º TRIMESTRE/2008
PRODUÇÃO INDUSTRIAL (PIM/IBGE)	-17,20%	9,20%
VOLUME GERAL DE VENDAS (PMC/IBGE)	1,90%	16,20%

- **redução na lucratividade das empresas:** conforme pesquisa efetuada pela Economática e divulgada pela imprensa, houve redução de 50,6% no lucro líquido das 85 maiores empresas não financeiras com ações negociadas em Bolsa, entre os últimos trimestres de 2008 e 2007, fatos geradores da arrecadação do IRPJ/CSLL dos primeiros trimestres de 2009 e 2008, respectivamente. Cabe destacar que a arrecadação do IRPJ/CSLL, em janeiro de 2008, foi a mais elevada de todos os meses observados, em razão da alta lucratividade das empresas no último trimestre de 2007 e da concentração de vendas de participação acionária, com lucro, em dezembro/07;
- **compensação no pagamento de tributos:** foi apurado, no primeiro trimestre de 2009, compensações, especialmente, de Cofins, Pis e Cide

no valor de cerca de R\$ 3,7 bilhões mediante a utilização de créditos oriundos de pagamento a maior, em períodos anteriores, principalmente, do IRPJ e da CSLL;

- **desonerações tributárias:** a redução na arrecadação do 1º trimestre/09, em relação ao 1º trimestre/08, decorrente de desonerações tributárias, foi estimada em cerca de R\$ 6,5 bilhões;
- **extinção da CPMF:** a CPMF foi extinta a partir dos fatos geradores de janeiro de 2008. No entanto, nesse mês, ocorreu arrecadação, ainda em valor expressivo, por conta de fatos geradores do último decêndio de dezembro/07.

O quadro a seguir destaca os principais tributos que mais concorreram para o resultado global e que sofreram influência direta dos fatores acima citados.

ARRECADAÇÃO DAS RECEITAS ADMINISTRADAS PELA RFB
PERÍODO: JANEIRO A MARÇO - 2009/2008
(A PREÇOS DE MARÇO/09 - IPCA)

UNIDADE: R\$ MILHÕES

RECEITAS	ARRECADAÇÃO		DIFERENÇAS		PART. % NA VARIÇÃO TOTAL
	2009 [A]	2008 [B]	[A]-[B]	[A]/[B]%	
COFINS/PIS-PASEP	32.002	37.835	(5.833)	(15,42)	58,29
IRPJ	23.118	26.601	(3.483)	(13,09)	34,80
IPI	6.831	9.494	(2.663)	(28,05)	26,62
CPMF	62	987	(925)	(93,73)	9,24
IRPF	1.734	2.336	(602)	(25,78)	6,02
CSLL	12.888	11.760	1.128	9,59	(11,27)
DEMAIS TRIBUTOS	79.523	77.152	2.371	3,07	(23,69)
TOTAL	156.158	166.165	(10.007)	(6,02)	100,00

O quadro a seguir apresenta os valores mensais e acumulados da arrecadação do período de janeiro a março de 2008 e 2009 e as variações nominais e reais.

ARRECAÇÃO DAS RECEITAS FEDERAIS
(A PREÇOS CORRENTES E A PREÇOS DE MARÇO/09 - IPCA/IGP-DI)
PERÍODO: JANEIRO A MARÇO - 2009/2008

RECEITA		ARRECAÇÃO (R\$ MILHÕES)					VARIÇÃO (%)		
		2009			2008		MAR/09 FEV/09	MAR/09 MAR/08	JAN-MAR/09 JAN-MAR/08
		MAR	FEV	JAN-MAR	MAR	JAN-MAR			
RECEITA ADMINISTRADA PELA RFB [A]	NOMINAL	52.486	44.347	155.628	50.012	156.538	18,35	4,95	(0,58)
	IPCA	52.486	44.436	156.158	52.817	166.165	18,12	(0,63)	(6,02)
	IGP-DI	52.486	43.975	154.686	52.941	166.735	19,36	(0,86)	(7,23)
DEMAIS RECEITAS [B]	NOMINAL	774	758	4.181	989	5.203	2,12	(21,68)	(19,64)
	IPCA	774	760	4.202	1.044	5.532	1,92	(25,84)	(24,04)
	IGP-DI	774	752	4.149	1.047	5.551	2,99	(26,01)	(25,26)
TOTAL [A]+[B]	NOMINAL	53.261	45.106	159.809	51.001	161.741	18,08	4,43	(1,19)
	IPCA	53.261	45.196	160.360	53.861	171.697	17,84	(1,11)	(6,60)
	IGP-DI	53.261	44.727	158.834	53.988	172.286	19,08	(1,35)	(7,81)

A análise detalhada do comportamento da arrecadação está contida nos itens **II e III** a seguir.

II. DESEMPENHO DA ARRECAÇÃO DE MARÇO DE 2009 EM RELAÇÃO A FEVEREIRO DE 2009 (Tabelas I, I-A, e I-B).

A arrecadação das Receitas Administradas pela RFB apresentou, no mês de março de 2009, variações reais de **+18,12%/+19,36** em relação ao mês anterior.

Esse resultado decorreu, principalmente, da conjugação dos seguintes fatores sazonais:

- encerramento, em março, do prazo legal para pagamento do saldo do IRPJ e da CSLL referente à Declaração de Ajuste relativa ao ano de 2008;
- distribuição de participação nos lucros ou resultados (PLR) por empresas do setor financeiro, no mês fevereiro, com reflexo no IRRF-Rendimentos do Trabalho do mês de março.

III. DESEMPENHO DA ARRECAÇÃO DE MARÇO DE 2009 EM RELAÇÃO A MARÇO DE 2008 (Tabelas I, I-A, e I-B).

A arrecadação das Receitas Administradas pela RFB apresentou, no mês de março de 2009, variações reais de **-0,63%/-0,86%** em relação ao mesmo mês do ano anterior.

A seguir, estão discriminados, por tributo, as variações reais mais relevantes e os fatores que concorreram para o resultado.

- **I. Importação (+30,65%/+30,35%) e IPI-Vinculado (+11,76%/+11,50%):** resultado decorrente, principalmente, da conjugação dos seguintes fatores: redução de 15,03% no valor em dólar das importações, elevação de 35,50% na taxa média de câmbio, de 31,21% na alíquota média efetiva do I. Importação e de 9,59% na alíquota média efetiva do IPI-Vinculado;
- **IPI-Bebidas (-17,25% - nominal):** alteração do período de apuração, de decendial para mensal, em conformidade com a lei 11.774/08. A arrecadação de março/08 correspondeu às saídas apuradas no último decêndio de fevereiro/08 e nos dois primeiros de março/08, enquanto que a arrecadação de março/09 correspondeu às saídas apuradas no mês de fevereiro/09;
- **IPI-Automóveis (-90,92%/-90,95%):** alteração da tabela de incidência do IPI-Automóveis para os fatos geradores de janeiro a março de 2009, e criação de mecanismo que permitiu que a nova tabela fosse aplicada também ao estoque de veículos ainda não negociados até 12 de dezembro de 2008 (Decreto nº 6.687, de 11/12/2008);
- **IPI-Outros (-33,68%/-33,84%):** queda de 17,00% na produção industrial de fevereiro/09 em relação a fevereiro/08 (Pesquisa Industrial Mensal – Produção Física / IBGE), e desonerações constantes na Lei nº 11.774/08, Medida Provisória nº 451/08 e no Decreto nºs 6.696/08, O quadro a seguir apresenta a arrecadação dos principais setores econômicos;

ARRECADÇÃO DO IPI-OUTROS POR SETOR ECONÔMICO
PERÍODO: MARÇO - 2009/2008
(A PREÇOS DE MARÇO/09 - IPCA)

UNIDADE: R\$ MILHÕES

SETOR ECONÔMICO	ARRECADÇÃO		DIFERENÇAS		PART. % NA VARIÇÃO TOTAL
	MAR/09 [A]	MAR/08 [B]	[A]-[B]	[A]/[B]%	
. FABRIC. DE VEÍC. AUTOMOTORES (exceto automóveis)	40	123	(83)	(67,70)	17,45
. METALURGIA	89	168	(79)	(46,94)	16,52
. FABRICAÇÃO DE PRODUTOS QUÍMICOS	139	198	(59)	(29,62)	12,27
SUBTOTAL [A]	268	489	(221)	(45,16)	46,24
DEMAIS [B]	673	930	(257)	(27,64)	53,76
TOTAL [C]=[A]+[B]	941	1.419	(478)	(33,68)	100,00

- **IRPF (-37,85%/-38,00%):** a queda na arrecadação desse tributo concentra-se nos itens referentes a Ganhos de Capital e Ganhos Líquidos em Bolsa, conforme quadro abaixo, justamente os que foram beneficiados, em 2008, pelo desempenho positivo da economia;

ARRECADAÇÃO DO IRPF
PERÍODO: MARÇO - 2009/2008
(A PREÇOS DE MARÇO/09 - IPCA)

UNIDADE: R\$ MILHÕES

DISCRIMINAÇÃO	ARRECADAÇÃO		DIFERENÇAS	
	MAR/09 [A]	MAR/08 [B]	[A]-[B]	[A]/[B]%
QUOTAS-DECLARAÇÃO	72	75	(2)	(3,20)
GANHOS CAPITAL ALIEN. BENS DUR./DEP. JUD.	151	468	(317)	(67,74)
GANHOS LÍQUIDOS EM OPERAÇÕES EM BOLSA	24	62	(38)	(60,93)
OUTROS	296	269	27	9,89
TOTAL	544	875	(331)	(37,85)

- **IRPJ (+1,89%/+1,65%) e CSLL (+42,01%/+41,68%):** o principal fator que concorreu para esse resultado foi o pagamento do saldo do IRPJ e da CSLL referente à Declaração de Ajuste relativa ao ano de 2008 que apresentou crescimento real de 92% conforme demonstrado no quadro a seguir. Adicionalmente, no caso da CSLL, houve alteração da alíquota de instituições financeiras de 9% para 15% a partir dos fatos geradores de maio/08 (Lei nº 11.727/08). Os quadros, a seguir, apresentam o desempenho da arrecadação dos principais itens do IRPJ e da CSLL, bem assim, dos setores que mais contribuíram para o resultado;

ARRECADAÇÃO DO IRPJ/CSLL
PERÍODO: MARÇO - 2009/2008
(A PREÇOS DE MARÇO/09 - IPCA)

UNIDADE: R\$ MILHÕES

DISCRIMINAÇÃO	ARRECADAÇÃO		DIFERENÇAS	
	MAR/09 [A]	MAR/08 [B]	[A]-[B]	[A]/[B]%
ESTIMATIVA MENSAL	4.266	5.691	(1.426)	(25,05)
FINANCEIRA	1.085	1.316	(232)	(17,59)
DEMAIS	3.181	4.375	(1.194)	(27,29)
DECLARAÇÃO DE AJUSTE	5.837	3.039	2.798	92,08
FINANCEIRA	2.396	1.648	747	45,35
DEMAIS	3.441	1.391	2.051	147,46
LUCRO PRESUMIDO	826	789	37	4,69
OUTROS	1.892	1.808	83	4,62
TOTAL	12.820	11.327	1.493	13,18

ARRECAÇÃO DO IRPJ/CSLL POR SETOR ECONÔMICO
PERÍODO: MARÇO - 2009/2008
(A PREÇOS DE MARÇO/09 - IPCA)

UNIDADE: R\$ MILHÕES

SETOR ECONÔMICO	ARRECAÇÃO		DIFERENÇAS		PART. % NA VARIÇÃO TOTAL
	MAR/09 [A]	MAR/08 [B]	[A]-[B]	[A]/[B]%	
.METALURGIA	1.373	356	1.017	286,06	68,12
.ELETRICIDADE	1.173	660	513	77,69	34,36
.ENTIDADES FINANCEIRAS	3.194	2.849	345	12,09	23,08
.SEGUROS E PREVIDÊNCIA COMPLEMENTAR	530	323	207	64,23	13,89
.FABRICAÇÃO DE PRODUTOS QUÍMICOS	512	319	193	60,39	12,91
.OBRAS DE INFRA-ESTRUTURA	145	62	84	135,25	5,59
.TRANSPORTE TERRESTRE	178	116	63	54,08	4,19
.FABRIC. DE PRODUTOS DE MINERAIS NÃO-METÁLICOS	127	64	62	96,22	4,16
.FABRICAÇÃO DE BEBIDAS	114	65	49	74,43	3,26
.CONSTRUÇÃO DE EDIFÍCIOS	141	100	41	41,27	2,77
SUBTOTAL [A]	7.487	4.914	2.573	52,35	172,32
DEMAIS [B]	5.333	6.413	(1.080)	(16,84)	(72,32)
TOTAL [C]=[A]+[B]	12.820	11.327	1.493	13,18	100,00

- IRRF-Rendimentos do Trabalho (-4,10%/-4,32%):** resultado da conjugação dos seguintes fatores: variação nominal de +16,40% (IPCA +9,91%) da massa salarial habitual do mês de fevereiro de 2009 em relação a fevereiro de 2008; alteração da tabela de incidência do IRPF (MP nº 451/08) e maior lucratividade de empresas do setor financeiro em 2007, que elevou a distribuição de participação nos lucros ou resultados (PLR) em fevereiro de 2008;
- IRRF-Rendimentos de Capital (-12,15%/-12,35%):** queda nos itens aplicações financeiras de renda fixa PF (-42,24%) e aplicações financeiras - fundo de investimento de renda fixa (-21,13%);
- IRRF-Rendimentos de Residentes no Exterior (+38,36%/+38,04%):** crescimento influenciado pela elevação de 35,50% na taxa média de câmbio;
- IOF (-26,21%/-26,383%):** alteração das alíquotas do IOF, em conformidade com as desonerações constantes dos Decretos nºs 6.391/08, 6.453/08, 6.566/08, 6.613/08, 6.655/08, 6.691/08. O quadro a seguir mostra a arrecadação deste imposto desmembrada nos principais itens;

ARRECADAÇÃO DO IOF
PERÍODO: MARÇO - 2009/2008
(A PREÇOS DE MARÇO/09 - IPCA)

UNIDADE: R\$ MILHÕES

DISCRIMINAÇÃO	ARRECADAÇÃO		DIFERENÇAS	
	MAR/09 [A]	MAR/08 [B]	[A]-[B]	[A]/[B]%
OPERAÇÕES DE CRÉDITO - PESSOA JURÍDICA	523	578	(55)	(9,48)
OPERAÇÕES DE CRÉDITO - PESSOA FÍSICA	386	727	(342)	(46,99)
OPERAÇÕES DE CÂMBIO - SAÍDA DE MOEDA	103	153	(50)	(32,47)
OPERAÇÕES DE CÂMBIO - ENTRADA DE MOEDA	43	83	(40)	(48,53)
SUBTOTAL [A]	1.055	1.542	(487)	(31,57)
OUTROS [B]	244	218	26	11,72
TOTAL [A]+[B]	1.299	1.760	(461)	(26,21)

- **CPMF (+45,46%/+45,12%)**: arrecadação atípica, no mês de março/09, no valor de R\$ 26,9 milhões, decorrente de ação judicial e acréscimos legais;
- **COFINS (-11,76%/-11,97%) e PIS/PASEP (-9,67%/-9,88%)**: O fator mais relevante para esse resultado foi a realização de compensações de pagamento indevido ou a maior, neste mês, no montante de R\$ 627 milhões. Além disso, esse desempenho foi influenciado pelas desonerações promovidas por meio das Leis nº 11.774, nº 11.787 e pela Medida Provisória nº 451, de 2008. O quadro a seguir apresenta a arrecadação dos principais setores econômicos;

ARRECADAÇÃO DA COFINS/PIS-PASEP POR SETOR ECONÔMICO
PERÍODO: MARÇO - 2009/2008
(A PREÇOS DE MARÇO/09 - IPCA)

UNIDADE: R\$ MILHÕES

SETOR ECONÔMICO	ARRECADAÇÃO		DIFERENÇAS		PART. % NA VARIAÇÃO TOTAL
	MAR/09 [A]	MAR/08 [B]	[A]-[B]	[A]/[B]%	
. COMBUSTÍVEIS	625	1.326	(701)	(52,87)	51,80
. FABRICAÇÃO DE VEÍCULOS AUTOMOTORES	503	707	(204)	(28,85)	15,06
. METALURGIA	158	324	(166)	(51,15)	12,24
. ENTIDADES FINANCEIRAS	588	724	(136)	(18,78)	10,04
. TELECOMUNICAÇÕES	348	447	(99)	(22,12)	7,30
. FABRICAÇÃO DE PRODUTOS ALIMENTÍCIOS	223	293	(70)	(23,95)	5,19
. ATIVIDADES DE ORGANIZAÇÕES ASSOCIATIVAS	19	64	(45)	(70,24)	3,32
. FABRIC. OUTROS EQUIP. TRANSP., EXC. VEÍC. AUTOM.	50	92	(43)	(46,35)	3,17
. FABRICAÇÃO DE PRODUTOS QUÍMICOS	320	358	(39)	(10,75)	2,85
. FABRIC. DE EQUIP. DE INFORMÁTICA E ELETRÔNICOS	198	234	(36)	(15,48)	2,67
SUBTOTAL [A]	3.031	4.569	(1.538)	(33,66)	113,64
DEMAIS [B]	7.575	7.390	185	2,50	(13,64)
TOTAL [C]=[A]+[B]	10.605	11.959	(1.353)	(11,32)	100,00

- **CIDE-Combustíveis (-91,69% - nominal):** redução da alíquota específica por metro cúbico de gasolina e diesel, a partir de fatos geradores de maio/08 (Decreto nº 6.446/08), e compensação no valor de R\$ 295 milhões, em março/09;
- **Outras Receitas Administradas (+31,12%/+30,81%):** crescimento da arrecadação de depósitos judiciais (+43,3%) e consolidação, dos débitos do Parcelamento em 120 meses, instituído pela MP nº 303/06;
- **Receita Previdenciária (+10,90%/+10,63%):** a Receita Própria apresentou variações reais de +11,43%/+11,17% e as Demais cresceram +5,74%/+5,49%. Nesse mês já ocorreu o impacto do aumento do salário mínimo e do teto previdenciário.

Contribuíram para esse resultado as receitas de órgãos do Poder Público (+44,19%), empresas optantes pelo Simples (+21,94%), arrecadação de pessoa física (+20,85%), retenção de 11% (+18,91%%), retenção de FPE/FPM (+17,41%), parcelamentos (+14,52%) e empresas em geral (+13,55%).

Houve crescimento atípico no valor dos repasses (+89,36%), devido a recolhimentos do Simples Nacional prorrogados dos meses de janeiro e fevereiro para o mês de março de 2009.

A variação nominal da massa salarial habitual, apurada pela Pesquisa Mensal de Emprego (PME/IBGE), do mês de fevereiro de 2009 em relação ao mesmo período de 2008 foi de +16,40% (IPCA +9,91%).

O Cadastro Geral de Empregados e Desempregados (CAGED/MTE) apresentou no mês de fevereiro de 2009 um saldo de 9.179 contratações, primeiro resultado positivo após três meses de queda.

Contribuíram positivamente para o resultado os setores de Serviços (+57,5 mil postos), Administração Pública (+14,5 mil empregos), Construção Civil (+2,8 mil vagas) e Agricultura (+957 empregos). Os setores que tiveram resultados negativos foram de Indústria de Transformação (-56,5 mil postos de trabalho), Comércio (-10,3 mil empregos) e Extrativa Mineral (-705 vagas);

- **Demais Receitas (-26,34%/-26,51%):** redução da arrecadação de royalties relativos à extração de petróleo.

IV. DESEMPENHO DA ARRECADAÇÃO ACUMULADA DE JANEIRO A MARÇO DE 2009 EM RELAÇÃO AO MESMO PERÍODO DE 2008 (Tabelas II, II-A, e II-B).

A arrecadação das Receitas Administradas pela RFB apresentou, no período de janeiro a março de 2009, variações reais de **-6,02%/-7,23%** em relação ao mesmo período de 2008.

A seguir, estão discriminados, por tributo, as variações reais, mais relevantes, e os fatores que concorreram para o resultado.

- **I. Importação (+12,78%/+11,41%) e IPI-Vinculado (+062%/-0,61%):** resultado decorrente, principalmente, da conjugação dos seguintes fatores: redução de 23,91% no valor em dólar das importações, elevação de 32,99% na taxa média de câmbio, de 24,98% na alíquota média efetiva do I. Importação e de 10,17% na alíquota média efetiva do IPI-Vinculado;
- **IPI-Automóveis (-91,47%/-91,56%):** alteração da tabela de incidência do IPI-Automóveis para os fatos geradores de janeiro a março de 2009, e criação de mecanismo que permitiu que a nova tabela fosse aplicada também ao estoque de veículos ainda não negociados até 12 de dezembro de 2008 (Decreto nº 6.687, de 11/12/2008);
- **IPI-Outros (-28,63%/-29,56%):** conforme nota divulgada pelo IBGE, a produção industrial apresentou queda de 17,2% no acumulado no 1º bimestre de 2009 em relação ao 1º bimestre de 2008. Também afetaram a arrecadação deste tributo, as desonerações constantes na Lei nº 11.774/08, Medida Provisória nº 451/08 e no Decreto nºs 6.696/08. A seguir, quadro demonstrativo da arrecadação deste tributo, destacando os principais setores;

ARRECADAÇÃO DO IPI-OUTROS POR SETOR ECONÔMICO
PERÍODO: JANEIRO A MARÇO - 2009/2008
(A PREÇOS DE MARÇO/09 - IPCA)

UNIDADE: R\$ MILHÕES

SETOR ECONÔMICO	ARRECADAÇÃO		DIFERENÇAS		PART. % NA VARIÇÃO TOTAL
	JAN-MAR/09 [A]	JAN-MAR/08 [B]	[A]-[B]	[A]/[B]%	
. FABRIC. DE VEÍC. AUTOMOTORES (exceto automóveis)	130	398	(269)	(67,45)	22,03
. METALURGIA	270	492	(222)	(45,08)	18,20
. FABRICAÇÃO DE PRODUTOS QUÍMICOS	424	550	(126)	(22,94)	10,35
SUBTOTAL [A]	824	1.441	(617)	(42,81)	50,59
DEMAIS [B]	2.215	2.817	(602)	(21,38)	49,41
TOTAL [C]=[A]+[B]	3.039	4.258	(1.219)	(28,63)	100,00

- **IRPF (-25,78%/-26,76%):** a queda na arrecadação desse tributo concentra-se nos itens referentes a Ganhos de Capital e Ganhos Líquidos em Bolsa, conforme quadro abaixo, justamente os que foram beneficiados, em 2008, pelo desempenho positivo da economia;

ARRECADAÇÃO DO IRPF
PERÍODO: JANEIRO A MARÇO - 2009/2008
(A PREÇOS DE MARÇO/09 - IPCA)

UNIDADE: R\$ MILHÕES

DISCRIMINAÇÃO	ARRECADAÇÃO		DIFERENÇAS	
	JAN-MAR/09 [A]	JAN-MAR/08 [B]	[A]-[B]	[A]/[B]%
QUOTAS-DECLARAÇÃO	147	169	(22)	(13,21)
GANHOS CAPITAL ALIEN. BENS DUR./DEP. JUD.	632	1.144	(512)	(44,77)
GANHOS LÍQUIDOS EM OPERAÇÕES EM BOLSA	96	228	(132)	(58,06)
OUTROS	859	794	65	8,15
TOTAL	1.734	2.336	(602)	(25,78)

- **IRPJ (-13,09%/-14,20%) e CSLL (+9,59%/+8,19%):** este resultado reflete, principalmente, a redução na lucratividade das empresas observada, especialmente, entre o último trimestre de 2008 e o último trimestre de 2007. Conforme pesquisa efetuada pela Economática e divulgada pela imprensa, houve, nesse período, redução de 50,6% no lucro líquido das 85 maiores empresas não financeiras com ações negociadas em Bolsa. No caso da CSLL, o resultado positivo decorreu, principalmente, do aumento da alíquota de 9% para 15% das instituições financeiras a partir dos fatos geradores de maio/08 (Lei nº 11.727/08). Os quadros, a seguir, apresentam o desempenho da arrecadação dos principais itens do IRPJ e da CSLL e dos setores que mais contribuíram para o resultado;

ARRECADAÇÃO DO IRPJ/CSLL
PERÍODO: JANEIRO A MARÇO - 2009/2008
(A PREÇOS DE MARÇO/09 - IPCA)

UNIDADE: R\$ MILHÕES

DISCRIMINAÇÃO	ARRECADAÇÃO		DIFERENÇAS	
	JAN-MAR/09 [A]	JAN-MAR/08 [B]	[A]-[B]	[A]/[B]%
ESTIMATIVA MENSAL	15.342	19.290	(3.948)	(20,47)
FINANCEIRA	3.729	5.469	(1.740)	(31,81)
DEMAIS	11.613	13.821	(2.208)	(15,98)
DECLARAÇÃO DE AJUSTE	7.893	6.096	1.797	29,48
FINANCEIRA	3.690	3.321	368	11,09
DEMAIS	4.204	2.775	1.429	51,50
LUCRO PRESUMIDO	6.097	5.739	359	6,25
OUTROS	6.674	7.236	(562)	(7,77)
TOTAL	36.006	38.361	(2.354)	(6,14)

ARRECAÇÃO DO IRPJ/CSLL POR SETOR ECONÔMICO
PERÍODO: JANEIRO A MARÇO - 2009/2008
(A PREÇOS DE MARÇO/09 - IPCA)

UNIDADE: R\$ MILHÕES

SETOR ECONÔMICO	ARRECAÇÃO		DIFERENÇAS		PART. % NA VARIÇÃO TOTAL
	JAN-MAR/09 [A]	JAN-MAR/08 [B]	[A]-[B]	[A]/[B]%	
. ENTIDADES FINANCEIRAS	7.338	8.964	(1.627)	(18,15)	69,10
. EXTRAÇÃO DE MINERAIS METÁLICOS	414	1.272	(858)	(67,48)	36,46
. ATIVIDADES AUXILIARES DO SETOR FINANCEIRO	1.519	2.070	(551)	(26,61)	23,39
. FABRICAÇÃO DE VEÍCULOS AUTOMOTORES	511	1.015	(503)	(49,60)	21,38
. ATIV. DE SEDES DE EMPRESAS, CONSULT. EM GESTÃO	380	544	(164)	(30,10)	6,96
. COMÉRCIO E REPAR. DE VEÍC. AUTOMOT. E MOTOCICL.	381	532	(151)	(28,37)	6,42
. TRANSPORTE TERRESTRE	545	654	(109)	(16,62)	4,62
. COMÉRCIO VAREJISTA	1.220	1.329	(109)	(8,17)	4,61
. FABRICAÇÃO DE CELULOSE, PAPEL E PROD. DE PAPEL	311	414	(102)	(24,78)	4,35
. COMÉRCIO ATACADISTA	1.965	2.066	(101)	(4,89)	4,29
SUBTOTAL [A]	14.586	18.861	(4.275)	(22,67)	181,57
DEMAIS [B]	21.421	19.500	1.921	9,85	(81,57)
TOTAL [C]=[A]+[B]	36.006	38.361	(2.354)	(6,14)	100,00

- **IRRF-Rendimentos do Trabalho (+1,61%/+0,27%):** reflexo da variação nominal de +17,58% (IPCA +11,06%) da massa salarial habitual, no período de dezembro/08 a fevereiro/09 em relação a igual período do ano anterior; da diferença de fatos geradores por conta da regra de transição constante do Parágrafo Único, Art 70, da Lei nº 11.196/05 e da alteração da tabela de incidência do IRPF (MP nº 451/08);

IRRF-Rendimentos do Trabalho e IRRF- Outros Rendimentos Regra de transição - Lei nº 11.196/05		
MÊS/ANO DE ARRECAÇÃO	PERÍODO DO FATO GERADOR	
JAN	2006	Última semana de dez/05
	2007	3º decêndio de dez/06
	2008	2º e 3º decêndios de dez/07
	2009	Mês de dez/08
DEZ	2006	Mês de nov/06, 1º e 2º decêndios de dez/06
	2007	Mês de nov/07, 1º decêndio de dez/07
	2008	Mês de nov/08

- **IRRF-Rendimentos de Capital (+15,49%/+13,74%):** destaque para os itens juros sobre capital próprio (+52,07%) e operações de swap (+212,97%);

- **IRRF-Rendimentos de Residentes no Exterior (+31,89%/+30,01%):** crescimento influenciado pela elevação de 32,99% na taxa média de câmbio;
- **IRRF-Outros Rendimentos (+5,63%/+4,28%):** diferença de fatos geradores entre os meses de janeiro/09 e janeiro/08, por conta da regra de transição constante do Parágrafo Único, Art. 70, da Lei nº 11.196/05;
- **IOF (-10,12%/-11,29%):** alteração das alíquotas do IOF, em conformidade com as desonerações constantes dos Decretos nºs 6.391/08, 6.453/08, 6.566/08, 6.613/08, 6.655/08, 6.691/08 e arrecadação atípica, em janeiro de 2008, de depósito judicial relativo a períodos anteriores, no valor de R\$ 167 milhões. A seguir, quadro demonstrativo da arrecadação deste tributo;

ARRECADAÇÃO DO IOF
PERÍODO: JANEIRO A MARÇO - 2009/2008
(A PREÇOS DE MARÇO/09 - IPCA)

UNIDADE: R\$ MILHÕES

DISCRIMINAÇÃO	ARRECADAÇÃO		DIFERENÇAS	
	JAN-MAR/09 [A]	JAN-MAR/08 [B]	[A]-[B]	[A]/[B]%
OPERAÇÕES DE CRÉDITO - PESSOA JURÍDICA	1.760	1.546	213	13,78
OPERAÇÕES DE CRÉDITO - PESSOA FÍSICA	1.203	1.779	(576)	(32,40)
OPERAÇÕES DE CÂMBIO - SAÍDA DE MOEDA	388	421	(33)	(7,82)
OPERAÇÕES DE CÂMBIO - ENTRADA DE MOEDA	147	197	(51)	(25,69)
SUBTOTAL [A]	3.497	3.944	(447)	(11,33)
OUTROS [B]	770	803	(33)	(4,15)
TOTAL [A]+[B]	4.267	4.747	(480)	(10,12)

- **CPMF (-93,73%/-93,79%):** extinção da CPMF para fatos geradores a partir de janeiro de 2008. A arrecadação do 1º trimestre/09 decorre apenas de lançamentos de ofício e respectivos acréscimos legais, enquanto que a do 1º trimestre/08 é referente a fatos geradores do último decêndio de dezembro/07. Cabe destacar arrecadação atípica, no mês de março/09, no valor de R\$ 26,9 milhões, decorrente de ação judicial e acréscimos legais;
- **COFINS (-16,30%/-17,37%) PIS/PASEP (-12,10%/-13,23%):** o fator mais relevante para esse resultado foi a realização de compensações de pagamento indevido ou a maior, no montante de R\$ 2.559 milhões, nos meses de janeiro, fevereiro e março/09. Além disso, também contribuíram para esse desempenho a desaceleração no volume

geral de vendas e as desonerações promovidas por meio das Leis nº 11.774, nº 11.787 e pela Medida Provisória nº 451, de 2008. O quadro a seguir apresenta a arrecadação desses tributos desmembrada pelos principais itens e setores econômicos;

ARRECAÇÃO DA COFINS/PIS-PASEP
PERÍODO: JANEIRO A MARÇO - 2009/2008
(A PREÇOS DE MARÇO/09 - IPCA)

UNIDADE: R\$ MILHÕES

DISCRIMINAÇÃO	ARRECAÇÃO		DIFERENÇAS	
	JAN-MAR/09 [A]	JAN-MAR/08 [B]	[A]-[B]	[A]/[B]%
IMPORTAÇÃO	6.257	6.725	(468)	(6,95)
DEPÓSITO JUDICIAL/ADMINISTRATIVO	835	1.073	(238)	(22,16)
ACRÉSCIMOS LEGAIS	856	1.076	(219)	(20,39)
OUTROS	24.054	28.962	(4.908)	(16,95)
TOTAL	32.002	37.835	(5.833)	(15,42)

ARRECAÇÃO DA COFINS/PIS-PASEP POR SETOR ECONÔMICO
PERÍODO: JANEIRO A MARÇO - 2009/2008
(A PREÇOS DE MARÇO/09 - IPCA)

UNIDADE: R\$ MILHÕES

SETOR ECONÔMICO	ARRECAÇÃO		DIFERENÇAS		PART. % NA VARIÇÃO TOTAL
	JAN-MAR/09 [A]	JAN-MAR/08 [B]	[A]-[B]	[A]/[B]%	
. COMBUSTÍVEIS	1.085	3.796	(2.711)	(71,42)	46,48
. FABRICAÇÃO DE VEÍCULOS AUTOMOTORES	1.360	1.978	(618)	(31,24)	10,59
. METALURGIA	518	1.008	(490)	(48,61)	8,40
. ENTIDADES FINANCEIRAS	2.167	2.602	(436)	(16,74)	7,47
. FABRICAÇÃO DE PRODUTOS ALIMENTÍCIOS	708	963	(256)	(26,56)	4,39
. TELECOMUNICAÇÕES	1.163	1.357	(194)	(14,30)	3,33
. FABRICAÇÃO DE PRODUTOS QUÍMICOS	960	1.138	(178)	(15,67)	3,06
. COMÉRCIO ATACADISTA	2.640	2.792	(153)	(5,47)	2,62
. ELETRICIDADE	1.975	2.120	(145)	(6,85)	2,49
. FABRIC. DE EQUIP. DE INFORMÁTICA E ELETRÔNICOS	554	693	(139)	(20,05)	2,38
SUBTOTAL [A]	13.128	18.447	(5.320)	(28,84)	91,20
DEMAIS [B]	18.875	19.388	(513)	(2,65)	8,80
TOTAL [C]=[A]+[B]	32.002	37.835	(5.833)	(15,42)	100,00

- **CIDE-Combustíveis (-94,13% - nominal):** redução da alíquota específica por metro cúbico de gasolina e diesel, a partir de fatos geradores de maio/08 (Decreto nº 6.446/08), e compensações, nos meses de janeiro, fevereiro e março/09, no valor de R\$ 995 milhões;

- **Outras Receitas Administradas (+18,13%/+16,58%):** crescimento da arrecadação de loterias (+14,27%) e depósitos judiciais (+65,01%);
- **Receita Previdenciária (+5,53%/+4,22%):** a Receita Própria apresentou crescimentos reais de +5,38%/+4,10% e as Demais (+6,67%/+5,16%).

As receitas que mais contribuíram para o resultado acumulado em 2009 foram de órgãos do Poder Público (+23,25%), empresas optantes pelo Simples (+22,92%), retenção de 11% (+18,93%), parcelamentos (+13,03%), arrecadação de pessoa física (+12,99%), retenção de FPE/FPM (+12,09%) e empresas em geral (+12,01%).

ARRECADADAÇÃO DA RECEITA PREVIDENCIÁRIA
PERÍODO: JANEIRO A MARÇO - 2009/2008

UNIDADE: R\$ MILHÕES

RECEITA PREVIDENCIÁRIA	ARRECADADAÇÃO (A PREÇOS CORRENTES)			VARIACÃO REAL (%)	
	2009 [A]	2008 [B]	[A]-[B]	[A]/[B] (IPCA)	[A]/[B] (IGP-DI)
PRÓPRIA	39.762	35.665	4.097	5,38	4,10
DEMAIS	5.239	4.642	596	6,67	5,16
TOTAL	45.001	40.307	4.694	5,53	4,22

Fontes: SIAFI, SCF e Fluxo de Caixa INSS.

A massa salarial habitual, do período de dezembro de 2008 a fevereiro de 2009, apurada pela PME/IBGE nas seis principais regiões metropolitanas brasileiras, apresentou crescimento nominal de +17,58%, em relação a igual período do ano anterior (IPCA +11,06%).

De acordo com o CAGED/MTE, nos dois primeiros meses de 2009, foram perdidos 92,6 mil empregos formais. Os setores que mais contribuíram para o resultado foram de Indústria de Transformação (-111,6 mil vagas), Comércio (-61,1 mil postos) e Agricultura (-11,1 mil empregos). Resultados positivos foram obtidos pelos setores de Serviços (+59,9 mil postos), Administração Pública (+16,7 mil empregos) e Construção Civil (+14,2 mil vagas). Nos últimos doze meses foram gerados 1.001.751 empregos formais;

- **Demais Receitas (-24,14%/-25,36%):** redução da arrecadação de royalties relativos à extração de petróleo.

V. INFORMAÇÕES ADICIONAIS:

a) PARCELAMENTOS

O quadro a seguir mostra o montante do estoque de débitos parcelados apurados no âmbito da Receita Federal do Brasil até março de 2009.

DISCRIMINAÇÃO	PARCELAMENTOS			
	POSIÇÃO 31 MARÇO DE 2009			
	QUANTIDADE		R\$ MILHÕES	%
CONTRIB.	PROC.			
1) REFIS	12.096	-	33.196	22,26
2) PAES	80.050	25.166	38.550	25,85
2.1) PAES PREVIDENCIÁRIO	-	25.166	10.452	7,01
2.2) DEMAIS	80.050	-	28.098	18,84
3) PAEX	-	7.237	29.503	19,78
3.1) PAEX PREVIDENCIÁRIO	-	7.237	7.262	4,87
3.2) DEMAIS	-	-	22.241	14,91
4) PARCELAMENTO CONVENCIONAL	-	627.178	20.259	13,58
4.1) PARCELAMENTO PREVIDENCIÁRIO	-	86.557	7.643	5,12
4.2) DEMAIS	-	540.621	12.616	8,46
5) PARC. ESPECIAL OPP - LEI Nº 9.639/98 - Contribuição Previdenciária	3.331	-	20.919	14,03
6) PARC. MUNICÍPIOS - LEI Nº 11.196/05 - Contribuição Previdenciária	653	-	2.521	1,69
7) PARCELAMENTO CLUBE FUTEBOL	242	-	759	0,51
7.1) PARCELAMENTO - LEI Nº 8.641/93 - Contribuição Previdenciária	109	-	22	0,01
7.2) TIMEMANIA - Contribuição Previdenciária	98	-	464	0,31
7.3) TIMEMANIA - Demais (somente débitos sob administração da RFB)	35	-	273	0,18
8) SIMPLES NACIONAL	158.183	-	3.439	2,31
SALDO DE PARCELAMENTO	-	-	149.147	100,00

a.1) REFIS

Foram recepcionados, até dezembro de 2001, 129.166 termos de opções pelo REFIS. Até o mês de março de 2009, considerando as exclusões e reinclusões por medida judicial, permanecem **12.096** empresas no programa.

O quadro a seguir mostra a evolução da arrecadação do REFIS, referente aos impostos e contribuições administrados pela RFB, no ano de 2008 e no mês de março de 2009.

ARRECAÇÃO DO REFIS
PERÍODO: 2008 E JANEIRO A MARÇO DE 2009
(A PREÇOS CORRENTES)

UNIDADE: R\$ MILHÕES

MÊS	ARRECAÇÃO
JAN-DEZ 2008	779
JAN	66
FEV	52
MAR	60
JAN-MAR 2009	179

a.2) PAES e PAEX

Os quadros, a seguir, mostram a arrecadação relativa ao parcelamento especial (PAES), em conformidade com o art. 1º da Lei nº 10.684/03, e a relativa ao PAEX, em conformidade com a MP nº 303/06.

ARRECAÇÃO DO PAES
PERÍODO: 2008 E JANEIRO A MARÇO DE 2009
(A PREÇOS CORRENTES)

MÊS	PESSOAS FÍSICAS		PESSOAS JURÍDICAS		TOTAL	
	VALOR (R\$ MILHÕES)	Nº CONTRIB. COM DÉBITOS EM PARCELAMENTO	VALOR (R\$ MILHÕES)	Nº CONTRIB. COM DÉBITOS EM PARCELAMENTO	VALOR (R\$ MILHÕES)	Nº CONTRIB. COM DÉBITOS EM PARCELAMENTO
JAN-DEZ 2008	66	-	2.477	-	2.543	-
JAN	5	13.647	197	67.881	202	81.528
FEV	5	13.560	195	67.356	200	80.916
MAR	5	13.416	192	66.634	197	80.050
JAN-MAR 2009	15	-	585	-	600	-

ARRECAÇÃO MP Nº 303/06 (PAEX)
PERÍODO: 2008 E JANEIRO A MARÇO DE 2009
(A PREÇOS CORRENTES)

UNIDADE: R\$ MILHÕES

RECEITAS	2008	2009			
		JAN	FEV	MAR	TOTAL
I. IMPORTAÇÃO	6	1	0	0	1
IPI	144	11	10	10	31
I. RENDA	387	29	29	31	89
IOF	1	0	0	0	0
COFINS	966	73	73	75	222
PIS/PASEP	280	23	22	23	67
CSLL	176	13	13	14	40
SIMPLES (*)	17	14	14	13	41
OUTRAS	190	1	1	1	3
RECEITA ADMINISTRADA PELA RFB	2.167	165	162	168	494

(*) Art. 8º MP 303/06.

b) DÉBITOS EM COBRANÇA

DISCRIMINAÇÃO	DÉBITOS EM COBRANÇA				
	POSIÇÃO 31 MARÇO DE 2009				
	QUANTIDADE			R\$ MILHÕES	%
CONTRIB.	DEBITOS	PROC.			
1) DEVEDOR	5.502.696	21.607.339	99.619	120.323	72,13
1.1) PREVIDENCIÁRIO	-	-	99.619	17.246	10,34
1.2) DEMAIS	5.502.696	21.607.339	-	103.077	61,79
2) COM PENDÊNCIA DE COMPENSAÇÃO	35.330	564.795	-	46.483	27,87
TOTAL	-	-	-	166.807	100,00

c) DÉBITOS COM EXIGIBILIDADE SUSPensa

DISCRIMINAÇÃO	DÉBITOS COM EXIGIBILIDADE SUSPensa		
	POSIÇÃO 31 MARÇO DE 2009		
	QUANTIDADE PROCESSOS	R\$ MILHÕES	%
1) PROCESSO ADMINISTRATIVO	196.874	341.256	98,64
1.1) 1ª INSTÂNCIA	89.158	30.227	8,74
1.2) 2ª INSTÂNCIA	66.160	210.538	60,85
1.3) AGUARDANDO PAGTO/IMPUG./RECURSO	41.556	100.492	29,05
2) PROCESSO JUDICIAL	1.327	4.713	1,36
TOTAL	-	345.969	100,00

d) SIMPLES

O Simples-Nacional, instituído pela Lei Complementar nº 123, de 14 de dezembro de 2006, permitiu às empresas de pequeno porte e às microempresas, optantes, recolherem, de forma unificada, tributos e contribuições de competência da União, dos Estados e dos Municípios. Essa nova sistemática começou a vigorar em 1º de agosto de 2007, produzindo efeitos na arrecadação de setembro de 2007.

A seguir são apresentados os quadros com o balanço das adesões e o resultado da arrecadação das empresas do Simples-Nacional.

DISCRIMINAÇÃO	2007	2008	Total
EMPRESAS MIGRADAS AUTOMATICAMENTE DO SIMPLES FEDERAL	1.337.103	-	1.337.103
EMPRESAS QUE OPTARAM A PARTIR DE 01/07/2007 - ADESÕES TOTAIS	1.946.110	629.234	2.575.344
TOTAL MIGRAÇÕES E OPÇÕES [A]	3.283.213	629.234	3.912.447
DEFERIMENTOS (*)	1.551.121	463.539	2.014.660
ADESÕES INDEFERIDAS PELA RFB	151.031	41.683	192.714
ADESÕES INDEFERIDAS POR ESTADOS E MUNICÍPIOS	243.958	20.483	264.441
ADESÕES CANCELADAS	-	2.672	2.672
ADESÕES INDEFERIDAS POR DÉBITOS COM A RFB OU PEND. ESTADOS E MUNICÍPIOS		100.857	100.857
SUBTOTAL INDEFERIDOS [B]	394.989	165.695	560.684
PENDENTE DE VERIFICAÇÃO POR ESTADOS E MUNICÍPIOS (EMPRESAS NOVAS) [C]	-	-	-
(-) MIGRAÇÕES CANCELADAS A PEDIDO DO CONTRIBUINTE	31.038	-	31.038
(-) CANCELAMENTOS A PEDIDO DO CONTRIBUINTE	29.188	12	29.200
(-) EXCLUSÃO POR OPÇÃO	1.635	17.321	18.956
(-) EXCLUSÃO POR MEDIDA JUDICIAL	40	75	115
(-) EXCLUSÃO POR COMUNICAÇÃO OBRIGATÓRIA	475	7.019	7.494
(-) EXCLUSÃO DE OFÍCIO	4.172	182.323	186.495
SUBTOTAL CANCELAMENTOS/EXCLUSÕES [D]	66.548	206.750	273.298
(+) INGRESSO DE OFÍCIO	9.533	45.168	54.701
(+) INGRESSO POR MEDIDA JUDICIAL	201	290	491
SUBTOTAL INGRESSOS [E]	9.734	45.458	55.192
EMPRESAS NO SIMPLES NACIONAL [A]-[B]-[C]-[D]+[E]	2.831.410	302.247	3.133.657

ARRECADAÇÃO DO SIMPLES
PERÍODO: JANEIRO A MARÇO - 2009/2008
(A PREÇOS CORRENTES)

UNIDADE: R\$ MILHÕES

MÊS	SIMPLES FEDERAL					
	RFB		ICMS/ISS		TOTAL	
	2009	2008	2009	2008	2009	2008
JAN	15	17	0	-	15	17
FEV	11	8	0	-	11	8
MAR	5	11	0	-	5	11
SUBTOTAL [A]	31	36	0	-	31	36
MÊS	SIMPLES NACIONAL					
	RFB		ICMS/ISS		TOTAL	
	2009	2008	2009	2008	2009	2008
JAN	897	1.582	323	567	1.220	2.149
FEV	1.221	1.215	440	440	1.661	1.654
MAR	2.311	1.216	817	481	3.128	1.697
SUBTOTAL [B]	4.429	4.013	1.579	1.487	6.009	5.500
TOTAL GERAL [A]+[B]	4.460	4.048	1.580	1.487	6.040	5.536

e) DECOMPOSIÇÃO DA ARRECADAÇÃO DO IRPJ

ARRECADAÇÃO DO IRPJ
 PERÍODO: 2008 E JANEIRO A MARÇO DE 2009
 (A PREÇOS CORRENTES)

UNIDADE: R\$ MILHÕES

MÊS	LUCRO REAL		LUCRO PRESUMIDO		OUTROS		TOTAL	
	VALOR	%	VALOR	%	VALOR	%	VALOR	%
JAN-DEZ 2008	59.628	70,38	13.874	16,37	11.224	13,25	84.726	100,00
JAN	5.691	60,41	2.780	29,51	950	10,09	9.421	100,00
FEV	3.909	73,44	569	10,70	845	15,87	5.324	100,00
MAR	6.807	82,09	527	6,36	958	11,56	8.293	100,00
JAN-MAR 2009	16.407	71,22	3.876	16,83	2.754	11,95	23.037	100,00

f) ARRECADAÇÃO DOS RENDIMENTOS DE CAPITAL

ARRECADAÇÃO DE IRRF-RENDIMENTOS DE CAPITAL
 PERÍODO: JANEIRO A MARÇO - 2009/2008
 (A PREÇOS CORRENTES)

UNIDADE: R\$ MILHÕES

MÊS	FUNDOS DE RENDA FIXA		OPERAÇÕES DE SWAP		JUROS REMUN. CAP. PRÓPRIO		APLICAÇÃO DE RENDA FIXA (PF e PJ)		OUTRAS		TOTAL	
	2009	2008	2009	2008	2009	2008	2009	2008	2009	2008	2009	2008
	JAN	169	113	317	68	1.249	877	858	724	175	159	2.768
FEV	187	165	134	61	120	41	703	686	191	187	1.335	1.140
MAR	141	189	112	51	121	55	559	680	146	188	1.079	1.163
JAN-MAR 2009	497	467	563	180	1.490	974	2.120	2.089	512	533	5.182	4.244
VAR.% 2009/2008	6,39		213,11		52,99		1,45		(3,99)		22,12	

g) ARRECADAÇÃO PREVIDENCIÁRIA - REPASSES

A tabela a seguir apresenta a receita previdenciária proveniente de repasses do primeiro trimestre dos anos de 2008 e 2009.

ARRECADAÇÃO PREVIDENCIÁRIA - REPASSES
 PERÍODO: 2009/2008

UNIDADE: R\$ MILHÕES

REPASSES	PREÇOS CORRENTES		VARIÇÃO %		
	2009 [A]	2008 [B]	[A]/[B]	[A]/[B] (IPCA)	[A]/[B] (IGP-DI)
SIMPLES /PAES/PAEX	2.781	2.463	12,92	6,58	5,57
Fundo de Incentivo ao Ensino Superior - FIES	157	183	(14,25)	(19,11)	(19,81)
Programa de Recuperação Fiscal - REFIS	71	72	(2,25)	(7,55)	(8,74)
TOTAL REPASSES	3.009	2.719	10,68	4,48	3,47

Fonte: Fluxo de Caixa do INSS

Brasília, 16 de abril de 2009.
 Coordenação-Geral de Estudos, Previsão e Análise

TABELA I
ARRECAÇÃO DAS RECEITAS FEDERAIS
PERÍODO: FEVEREIRO E MARÇO DE 2009 E MARÇO DE 2008
(A PREÇOS CORRENTES)

UNIDADE: R\$ MILHÕES

RECEITAS	2009		2008	VARIÇÃO (%)	
	MARÇO	FEVEREIRO	MARÇO	MAR/09 FEV/09	MAR/09 MAR/08
IMPOSTO SOBRE IMPORTAÇÃO	1.611	1.229	1.168	31,10	37,98
I.P.I-TOTAL	2.232	2.091	3.086	6,75	(27,67)
I.P.I-FUMO	252	305	271	(17,26)	(6,81)
I.P.I-BEBIDAS	155	139	188	11,90	(17,25)
I.P.I-AUTOMÓVEIS	56	35	583	58,32	(90,42)
I.P.I-VINCULADO À IMPORTAÇÃO	828	620	702	33,60	18,03
I.P.I-OUTROS	941	993	1.344	(5,19)	(29,96)
IMPOSTO SOBRE A RENDA-TOTAL	15.916	11.622	15.324	36,95	3,87
I.RENDA-PESSOA FÍSICA	544	495	828	9,77	(34,37)
I.RENDA-PESSOA JURÍDICA	8.293	5.324	7.707	55,77	7,60
ENTIDADES FINANCEIRAS	1.944	1.138	2.054	70,86	(5,35)
DEMAIS EMPRESAS	6.348	4.186	5.653	51,67	12,31
I.RENDA-RETIDO NA FONTE	7.080	5.803	6.789	22,00	4,29
I.R.R.F-RENDIMENTOS DO TRABALHO	4.624	3.504	4.565	31,95	1,28
I.R.R.F-RENDIMENTOS DE CAPITAL	1.079	1.335	1.163	(19,17)	(7,22)
I.R.R.F-RENDIMENTOS DE RESIDENTES NO EXTERIOR	894	499	611	79,13	46,12
I.R.R.F-OUTROS RENDIMENTOS	483	464	448	4,01	7,75
IOF - I. S/ OPERAÇÕES FINANCEIRAS	1.299	1.462	1.667	(11,17)	(22,07)
ITR - I. TERRITORIAL RURAL	12	6	10	95,05	25,28
CPMF - CONTRIB. MOVIMENTAÇÃO FINANCEIRA	40	8	26	414,22	53,62
COFINS - CONTRIB. P/ A SEGURIDADE SOCIAL	8.302	7.539	8.910	10,13	(6,82)
ENTIDADES FINANCEIRAS	431	476	456	(9,46)	(5,39)
DEMAIS EMPRESAS	7.871	7.062	8.454	11,45	(6,89)
CONTRIBUIÇÃO PARA O PIS/PASEP	2.303	2.136	2.414	7,82	(4,60)
ENTIDADES FINANCEIRAS	80	91	108	(12,72)	(26,01)
DEMAIS EMPRESAS	2.224	2.045	2.307	8,73	(3,60)
CSLL - CONTRIB. SOCIAL S/ LUCRO LÍQUIDO	4.527	3.213	3.019	40,93	49,98
ENTIDADES FINANCEIRAS	1.538	735	765	109,20	100,98
DEMAIS EMPRESAS	2.990	2.478	2.254	20,68	32,66
CIDE-COMBUSTÍVEIS	53	35	642	51,93	(91,69)
CONTRIBUIÇÃO PARA O FUNDAP	23	19	12	19,73	87,23
OUTRAS RECEITAS ADMINISTRADAS	515	547	372	(5,87)	38,47
SUBTOTAL [A]	36.836	29.907	36.649	23,17	0,51
RECEITA PREVIDENCIÁRIA [B]	15.651	14.440	13.363	8,39	17,12
PRÓPRIA	14.249	13.022	12.108	9,43	17,68
DEMAIS	1.402	1.418	1.255	(1,17)	11,67
RECEITA ADMINISTRADA PELA RFB [C]=[A]+[B]	52.486	44.347	50.012	18,35	4,95
DEMAIS RECEITAS [D]	774	758	989	2,12	(21,68)
TOTAL GERAL DAS RECEITAS [E]=[C]+[D]	53.261	45.106	51.001	18,08	4,43

TABELA I-A
ARRECADAÇÃO DAS RECEITAS FEDERAIS
PERÍODO: FEVEREIRO E MARÇO DE 2009 E MARÇO DE 2008
(A PREÇOS DE MARÇO/09 - IPCA)

UNIDADE: R\$ MILHÕES

RECEITAS	2009		2008	VARIÇÃO (%)	
	MARÇO	FEVEREIRO	MARÇO	MAR/09 FEV/09	MAR/09 MAR/08
IMPOSTO SOBRE IMPORTAÇÃO	1.611	1.232	1.233	30,84	30,65
I.P.I-TOTAL	2.232	2.095	3.259	6,54	(31,51)
I.P.I-FUMO	252	306	286	(17,43)	(11,75)
I.P.I-BEBIDAS	155	139	198	11,67	(21,65)
I.P.I-AUTOMÓVEIS	56	35	616	58,00	(90,92)
I.P.I-VINCULADO À IMPORTAÇÃO	828	621	741	33,33	11,76
I.P.I-OUTROS	941	995	1.419	(5,38)	(33,68)
IMPOSTO SOBRE A RENDA-TOTAL	15.916	11.645	16.183	36,68	(1,65)
I.RENDA-PESSOA FÍSICA	544	496	875	9,55	(37,85)
I.RENDA-PESSOA JURÍDICA	8.293	5.334	8.139	55,46	1,89
ENTIDADES FINANCEIRAS	1.944	1.140	2.169	70,52	(10,37)
DEMAIS EMPRESAS	6.348	4.194	5.970	51,37	6,34
I.RENDA-RETIDO NA FONTE	7.080	5.814	7.169	21,76	(1,25)
I.R.R.F-RENDIMENTOS DO TRABALHO	4.624	3.511	4.821	31,68	(4,10)
I.R.R.F-RENDIMENTOS DE CAPITAL	1.079	1.338	1.228	(19,34)	(12,15)
I.R.R.F-RENDIMENTOS DE RESIDENTES NO EXTERIOR	894	500	646	78,77	38,36
I.R.R.F-OUTROS RENDIMENTOS	483	465	473	3,80	2,02
IOF - I. S/ OPERAÇÕES FINANCEIRAS	1.299	1.465	1.760	(11,35)	(26,21)
ITR - I. TERRITORIAL RURAL	12	6	11	94,66	18,63
CPMF - CONTRIB. MOVIMENTAÇÃO FINANCEIRA	40	8	28	413,19	45,46
COFINS - CONTRIB. P/ A SEGURIDADE SOCIAL	8.302	7.554	9.409	9,91	(11,76)
ENTIDADES FINANCEIRAS	431	477	481	(9,64)	(10,42)
DEMAIS EMPRESAS	7.871	7.077	8.928	11,23	(11,84)
CONTRIBUIÇÃO PARA O PIS/PASEP	2.303	2.140	2.550	7,60	(9,67)
ENTIDADES FINANCEIRAS	80	91	114	(12,89)	(29,94)
DEMAIS EMPRESAS	2.224	2.049	2.436	8,51	(8,72)
CSLL - CONTRIB. SOCIAL S/ LUCRO LÍQUIDO	4.527	3.219	3.188	40,65	42,01
ENTIDADES FINANCEIRAS	1.538	736	808	108,78	90,31
DEMAIS EMPRESAS	2.990	2.483	2.380	20,44	25,62
CIDE-COMBUSTÍVEIS	53	35	678	51,63	(92,13)
CONTRIBUIÇÃO PARA O FUNDAP	23	19	13	19,49	77,29
OUTRAS RECEITAS ADMINISTRADAS	515	548	393	(6,05)	31,12
SUBTOTAL [A]	36.836	29.967	38.704	22,92	(4,83)
RECEITA PREVIDENCIÁRIA [B]	15.651	14.469	14.113	8,17	10,90
PRÓPRIA	14.249	13.048	12.787	9,21	11,43
DEMAIS	1.402	1.421	1.325	(1,36)	5,74
RECEITA ADMINISTRADA PELA RFB [C]=[A]+[B]	52.486	44.436	52.817	18,12	(0,63)
DEMAIS RECEITAS [D]	774	760	1.044	1,92	(25,84)
TOTAL GERAL DAS RECEITAS [E]=[C]+[D]	53.261	45.196	53.861	17,84	(1,11)

TABELA I-B
ARRECADAÇÃO DAS RECEITAS FEDERAIS
PERÍODO: FEVEREIRO E MARÇO DE 2009 E MARÇO DE 2008
(A PREÇOS DE MARÇO/09 - IGP-DI)

UNIDADE: R\$ MILHÕES

RECEITAS	2009		2008	VARIÇÃO (%)	
	MARÇO	FEVEREIRO	MARÇO	MAR/09 FEV/09	MAR/09 MAR/08
IMPOSTO SOBRE IMPORTAÇÃO	1.611	1.219	1.236	32,21	30,35
I.P.I-TOTAL	2.232	2.074	3.267	7,65	(31,67)
I.P.I-FUMO	252	302	287	(16,56)	(11,96)
I.P.I-BEBIDAS	155	137	198	12,85	(21,83)
I.P.I-AUTOMÓVEIS	56	35	617	59,66	(90,95)
I.P.I-VINCULADO À IMPORTAÇÃO	828	615	743	34,73	11,50
I.P.I-OUTROS	941	984	1.422	(4,39)	(33,84)
IMPOSTO SOBRE A RENDA-TOTAL	15.916	11.524	16.221	38,11	(1,88)
I.RENDA-PESSOA FÍSICA	544	491	877	10,70	(38,00)
I.RENDA-PESSOA JURÍDICA	8.293	5.279	8.158	57,09	1,65
ENTIDADES FINANCEIRAS	1.944	1.128	2.174	72,31	(10,58)
DEMAIS EMPRESAS	6.348	4.151	5.984	52,95	6,09
I.RENDA-RETIDO NA FONTE	7.080	5.754	7.186	23,04	(1,48)
I.R.R.F-RENDIMENTOS DO TRABALHO	4.624	3.475	4.833	33,07	(4,32)
I.R.R.F-RENDIMENTOS DE CAPITAL	1.079	1.324	1.231	(18,49)	(12,35)
I.R.R.F-RENDIMENTOS DE RESIDENTES NO EXTERIOR	894	495	647	80,64	38,04
I.R.R.F-OUTROS RENDIMENTOS	483	460	475	4,89	1,79
IOF - I. S/ OPERAÇÕES FINANCEIRAS	1.299	1.450	1.764	(10,42)	(26,38)
ITR - I. TERRITORIAL RURAL	12	6	11	96,70	18,35
CPMF - CONTRIB. MOVIMENTAÇÃO FINANCEIRA	40	8	28	418,58	45,12
COFINS - CONTRIB. P/ A SEGURIDADE SOCIAL	8.302	7.475	9.431	11,06	(11,97)
ENTIDADES FINANCEIRAS	431	472	482	(8,69)	(10,63)
DEMAIS EMPRESAS	7.871	7.003	8.949	12,39	(12,04)
CONTRIBUIÇÃO PARA O PIS/PASEP	2.303	2.118	2.556	8,73	(9,88)
ENTIDADES FINANCEIRAS	80	90	114	(11,98)	(30,10)
DEMAIS EMPRESAS	2.224	2.028	2.442	9,65	(8,94)
CSLL - CONTRIB. SOCIAL S/ LUCRO LÍQUIDO	4.527	3.186	3.196	42,12	41,68
ENTIDADES FINANCEIRAS	1.538	729	810	110,97	89,87
DEMAIS EMPRESAS	2.990	2.457	2.386	21,70	25,32
CIDE-COMBUSTÍVEIS	53	35	679	53,22	(92,15)
CONTRIBUIÇÃO PARA O FUNDAF	23	19	13	20,74	76,88
OUTRAS RECEITAS ADMINISTRADAS	515	543	394	(5,07)	30,81
SUBTOTAL [A]	36.836	29.656	38.795	24,21	(5,05)
RECEITA PREVIDENCIÁRIA [B]	15.651	14.319	14.146	9,30	10,64
PRÓPRIA	14.249	12.912	12.817	10,35	11,17
DEMAIS	1.402	1.406	1.329	(0,33)	5,50
RECEITA ADMINISTRADA PELA RFB [C]=[A]+[B]	52.486	43.975	52.941	19,36	(0,86)
DEMAIS RECEITAS [D]	774	752	1.047	2,99	(26,01)
TOTAL GERAL DAS RECEITAS [E]=[C]+[D]	53.261	44.727	53.988	19,08	(1,35)

TABELA II
ARRECAÇÃO DAS RECEITAS FEDERAIS
PERÍODO: JANEIRO A MARÇO - 2009/2008
(A PREÇOS CORRENTES)

UNIDADE: R\$ MILHÕES

RECEITAS	2009 [A]	2008 [B]	VAR. (%) [A]/[B]	PARTICIPAÇÃO (%)	
				2009	2008
IMPOSTO SOBRE IMPORTAÇÃO	4.289	3.594	19,33	2,68	2,22
I.P.I-TOTAL	6.808	8.947	(23,91)	4,26	5,53
I.P.I-FUMO	800	798	0,31	0,50	0,49
I.P.I-BEBIDAS	628	660	(4,81)	0,39	0,41
I.P.I-AUTOMÓVEIS	125	1.386	(90,98)	0,08	0,86
I.P.I-VINCULADO À IMPORTAÇÃO	2.226	2.091	6,45	1,39	1,29
I.P.I-OUTROS	3.028	4.012	(24,52)	1,90	2,48
IMPOSTO SOBRE A RENDA-TOTAL	48.591	48.153	0,91	30,41	29,77
I.RENDA-PESSOA FÍSICA	1.727	2.202	(21,54)	1,08	1,36
I.RENDA-PESSOA JURÍDICA	23.037	25.050	(8,03)	14,42	15,49
ENTIDADES FINANCEIRAS	4.322	6.013	(28,12)	2,70	3,72
DEMAIS EMPRESAS	18.715	19.037	(1,69)	11,71	11,77
I.RENDA-RETIDO NA FONTE	23.826	20.902	13,99	14,91	12,92
I.R.R.F-RENDIMENTOS DO TRABALHO	14.160	13.180	7,43	8,86	8,15
I.R.R.F-RENDIMENTOS DE CAPITAL	5.182	4.244	22,12	3,24	2,62
I.R.R.F-RENDIMENTOS DE RESIDENTES NO EXTERIOR	3.007	2.156	39,50	1,88	1,33
I.R.R.F-OUTROS RENDIMENTOS	1.477	1.322	11,70	0,92	0,82
IOF - I. S/ OPERAÇÕES FINANCEIRAS	4.253	4.476	(4,99)	2,66	2,77
ITR - I. TERRITORIAL RURAL	27	31	(12,89)	0,02	0,02
CPMF - CONTRIB. MOVIMENTAÇÃO FINANCEIRA	62	926	(93,33)	0,04	0,57
COFINS - CONTRIB. P/ A SEGURIDADE SOCIAL	24.924	28.149	(11,45)	15,60	17,40
ENTIDADES FINANCEIRAS	1.429	1.517	(5,80)	0,89	0,94
DEMAIS EMPRESAS	23.496	26.632	(11,78)	14,70	16,47
CONTRIBUIÇÃO PARA O PIS/PASEP	6.971	7.498	(7,02)	4,36	4,64
ENTIDADES FINANCEIRAS	270	300	(9,98)	0,17	0,19
DEMAIS EMPRESAS	6.701	7.198	(6,90)	4,19	4,45
CSLL - CONTRIB. SOCIAL S/ LUCRO LÍQUIDO	12.843	11.071	16,01	8,04	6,84
ENTIDADES FINANCEIRAS	3.115	2.352	32,42	1,95	1,45
DEMAIS EMPRESAS	9.728	8.718	11,58	6,09	5,39
CIDE-COMBUSTÍVEIS	116	1.984	(94,13)	0,07	1,23
CONTRIBUIÇÃO PARA O FUNDAF	64	60	6,69	0,04	0,04
OUTRAS RECEITAS ADMINISTRADAS	1.678	1.343	25,01	1,05	0,83
SUBTOTAL [A]	110.627	116.231	(4,82)	69,22	71,86
RECEITA PREVIDENCIÁRIA [B]	45.001	40.307	11,65	28,16	24,92
PRÓPRIA	39.762	35.665	11,49	24,88	22,05
DEMAIS	5.239	4.642	12,85	3,28	2,87
RECEITA ADMINISTRADA PELA RFB [C]=[A]+[B]	155.628	156.538	(0,58)	97,38	96,78
DEMAIS RECEITAS [D]	4.181	5.203	(19,64)	2,62	3,22
TOTAL GERAL DAS RECEITAS [E]=[C]+[D]	159.809	161.741	(1,19)	100,00	100,00

TABELA II-A
ARRECADAÇÃO DAS RECEITAS FEDERAIS
PERÍODO: JANEIRO A MARÇO - 2009/2008
(A PREÇOS DE MARÇO/09 - IPCA)

UNIDADE: R\$ MILHÕES

RECEITAS	2009 [A]	2008 [B]	VAR. (%) [A]/[B]	PARTICIPAÇÃO (%)	
				2009	2008
IMPOSTO SOBRE IMPORTAÇÃO	4.302	3.815	12,78	2,68	2,22
I.P.I-TOTAL	6.831	9.494	(28,05)	4,26	5,53
I.P.I-FUMO	803	846	(5,17)	0,50	0,49
I.P.I-BEBIDAS	631	700	(9,94)	0,39	0,41
I.P.I-AUTOMÓVEIS	125	1.470	(91,47)	0,08	0,86
I.P.I-VINCULADO À IMPORTAÇÃO	2.233	2.219	0,62	1,39	1,29
I.P.I-OUTROS	3.039	4.258	(28,63)	1,89	2,48
IMPOSTO SOBRE A RENDA-TOTAL	48.772	51.124	(4,60)	30,41	29,78
I.RENDA-PESSOA FÍSICA	1.734	2.336	(25,78)	1,08	1,36
I.RENDA-PESSOA JURÍDICA	23.118	26.601	(13,09)	14,42	15,49
ENTIDADES FINANCEIRAS	4.334	6.384	(32,12)	2,70	3,72
DEMAIS EMPRESAS	18.785	20.217	(7,08)	11,71	11,77
I.RENDA-RETIDO NA FONTE	23.920	22.187	7,81	14,92	12,92
I.R.R.F-RENDIMENTOS DO TRABALHO	14.212	13.987	1,61	8,86	8,15
I.R.R.F-RENDIMENTOS DE CAPITAL	5.206	4.508	15,49	3,25	2,63
I.R.R.F-RENDIMENTOS DE RESIDENTES NO EXTERIOR	3.020	2.290	31,89	1,88	1,33
I.R.R.F-OUTROS RENDIMENTOS	1.482	1.403	5,63	0,92	0,82
IOF - I. S/ OPERAÇÕES FINANCEIRAS	4.267	4.747	(10,12)	2,66	2,76
ITR - I. TERRITORIAL RURAL	27	33	(17,75)	0,02	0,02
CPMF - CONTRIB. MOVIMENTAÇÃO FINANCEIRA	62	987	(93,73)	0,04	0,57
COFINS - CONTRIB. P/ A SEGURIDADE SOCIAL	25.008	29.877	(16,30)	15,59	17,40
ENTIDADES FINANCEIRAS	1.434	1.610	(10,95)	0,89	0,94
DEMAIS EMPRESAS	23.574	28.267	(16,60)	14,70	16,46
CONTRIBUIÇÃO PARA O PIS/PASEP	6.995	7.958	(12,10)	4,36	4,63
ENTIDADES FINANCEIRAS	271	319	(14,88)	0,17	0,19
DEMAIS EMPRESAS	6.723	7.639	(11,99)	4,19	4,45
CSLL - CONTRIB. SOCIAL S/ LUCRO LÍQUIDO	12.888	11.760	9,59	8,04	6,85
ENTIDADES FINANCEIRAS	3.123	2.498	25,00	1,95	1,45
DEMAIS EMPRESAS	9.765	9.262	5,44	6,09	5,39
CIDE-COMBUSTÍVEIS	117	2.105	(94,46)	0,07	1,23
CONTRIBUIÇÃO PARA O FUNDAF	65	64	0,75	0,04	0,04
OUTRAS RECEITAS ADMINISTRADAS	1.684	1.425	18,13	1,05	0,83
SUBTOTAL [A]	111.016	123.389	(10,03)	69,23	71,86
RECEITA PREVIDENCIÁRIA [B]	45.142	42.776	5,53	28,15	24,91
PRÓPRIA	39.882	37.845	5,38	24,87	22,04
DEMAIS	5.260	4.931	6,67	3,28	2,87
RECEITA ADMINISTRADA PELA RFB [C]=[A]+[B]	156.158	166.165	(6,02)	97,38	96,78
DEMAIS RECEITAS [D]	4.202	5.532	(24,04)	2,62	3,22
TOTAL GERAL DAS RECEITAS [E]=[C]+[D]	160.360	171.697	(6,60)	100,00	100,00

TABELA II-B
ARRECADAÇÃO DAS RECEITAS FEDERAIS
PERÍODO: JANEIRO A MARÇO - 2009/2008
(A PREÇOS DE MARÇO/09 - IGP-DI)

UNIDADE: R\$ MILHÕES

RECEITAS	2009 [A]	2008 [B]	VAR. (%) [A]/[B]	PARTICIPAÇÃO (%)	
				2009	2008
IMPOSTO SOBRE IMPORTAÇÃO	4.264	3.828	11,41	2,68	2,22
I.P.I-TOTAL	6.766	9.526	(28,98)	4,26	5,53
I.P.I-FUMO	795	849	(6,36)	0,50	0,49
I.P.I-BEBIDAS	624	703	(11,28)	0,39	0,41
I.P.I-AUTOMÓVEIS	124	1.475	(91,56)	0,08	0,86
I.P.I-VINCULADO À IMPORTAÇÃO	2.213	2.227	(0,61)	1,39	1,29
I.P.I-OUTROS	3.009	4.272	(29,56)	1,89	2,48
IMPOSTO SOBRE A RENDA-TOTAL	48.289	51.297	(5,86)	30,40	29,77
I.RENDA-PESSOA FÍSICA	1.717	2.344	(26,76)	1,08	1,36
I.RENDA-PESSOA JURÍDICA	22.901	26.691	(14,20)	14,42	15,49
ENTIDADES FINANCEIRAS	4.300	6.405	(32,86)	2,71	3,72
DEMAIS EMPRESAS	18.601	20.286	(8,31)	11,71	11,77
I.RENDA-RETIDO NA FONTE	23.672	22.263	6,33	14,90	12,92
I.R.R.F-RENDIMENTOS DO TRABALHO	14.072	14.034	0,27	8,86	8,15
I.R.R.F-RENDIMENTOS DE CAPITAL	5.144	4.523	13,74	3,24	2,63
I.R.R.F-RENDIMENTOS DE RESIDENTES NO EXTERIOR	2.987	2.298	30,01	1,88	1,33
I.R.R.F-OUTROS RENDIMENTOS	1.468	1.408	4,28	0,92	0,82
IOF - I. S/ OPERAÇÕES FINANCEIRAS	4.226	4.763	(11,29)	2,66	2,76
ITR - I. TERRITORIAL RURAL	27	33	(18,65)	0,02	0,02
CPMF - CONTRIB. MOVIMENTAÇÃO FINANCEIRA	62	990	(93,79)	0,04	0,57
COFINS - CONTRIB. P/ A SEGURIDADE SOCIAL	24.773	29.981	(17,37)	15,60	17,40
ENTIDADES FINANCEIRAS	1.420	1.615	(12,12)	0,89	0,94
DEMAIS EMPRESAS	23.354	28.365	(17,67)	14,70	16,46
CONTRIBUIÇÃO PARA O PIS/PASEP	6.929	7.985	(13,23)	4,36	4,63
ENTIDADES FINANCEIRAS	269	320	(16,00)	0,17	0,19
DEMAIS EMPRESAS	6.660	7.666	(13,11)	4,19	4,45
CSLL - CONTRIB. SOCIAL S/ LUCRO LÍQUIDO	12.767	11.800	8,19	8,04	6,85
ENTIDADES FINANCEIRAS	3.100	2.506	23,70	1,95	1,45
DEMAIS EMPRESAS	9.666	9.294	4,01	6,09	5,39
CIDE-COMBUSTÍVEIS	116	2.113	(94,52)	0,07	1,23
CONTRIBUIÇÃO PARA O FUNDAF	64	64	(0,51)	0,04	0,04
OUTRAS RECEITAS ADMINISTRADAS	1.668	1.430	16,58	1,05	0,83
SUBTOTAL [A]	109.950	123.812	(11,20)	69,22	71,86
RECEITA PREVIDENCIÁRIA [B]	44.735	42.923	4,22	28,16	24,91
PRÓPRIA	39.532	37.975	4,10	24,89	22,04
DEMAIS	5.203	4.948	5,16	3,28	2,87
RECEITA ADMINISTRADA PELA RFB [C]=[A]+[B]	154.686	166.735	(7,23)	97,39	96,78
DEMAIS RECEITAS [D]	4.149	5.551	(25,26)	2,61	3,22
TOTAL GERAL DAS RECEITAS [E]=[C]+[D]	158.834	172.286	(7,81)	100,00	100,00

TABELA III
ARRECAÇÃO DAS RECEITAS FEDERAIS
PERÍODO: JANEIRO DE 2005 A MARÇO DE 2009
(A PREÇOS CORRENTES)

UNIDADE: R\$ MILHÕES

MÊS	I. Renda	IPI (Exceto IPI-Vinculado)	I. Importação e IPI-Vinculado	Contribuições (*)	Receita Previdenciária	Outros	Receita Administrada pela RFB	Demais Receitas	Total Geral
JAN	10.257	1.767	1.153	15.138	8.508	759	37.582	2.619	40.200
FEV	8.051	1.506	1.011	12.908	8.514	662	32.651	797	33.448
MAR	9.535	1.518	1.243	13.195	8.790	845	35.127	880	36.006
ABR	11.166	1.819	1.144	14.313	8.855	747	38.044	2.431	40.475
MAIO	8.714	1.714	1.170	13.392	8.765	778	34.533	965	35.498
JUN	12.669	1.529	1.179	14.108	9.119	858	39.462	772	40.235
JUL	9.491	1.724	1.161	14.662	9.145	990	37.174	2.534	39.707
AGO	9.395	1.713	1.368	14.371	9.651	1.102	37.599	850	38.449
SET	8.648	1.791	1.219	14.102	9.529	1.000	36.290	879	37.169
OUT	10.424	1.810	1.192	15.079	9.322	852	38.680	2.900	41.580
NOV	9.771	1.956	1.270	14.784	9.731	910	38.422	914	39.335
DEZ	15.864	2.186	1.257	15.511	15.966	950	51.734	813	52.546
TOTAL 2005	123.985	21.032	14.367	171.563	115.897	10.453	457.297	17.352	474.649
JAN	10.954	1.813	1.275	16.259	9.831	886	41.018	2.636	43.654
FEV	9.459	1.707	1.025	13.558	9.968	855	36.571	967	37.539
MAR	10.439	1.542	1.295	14.203	10.039	858	38.375	863	39.238
ABR	12.920	1.816	1.111	15.231	9.929	873	41.880	3.025	44.905
MAIO	9.442	1.540	1.343	14.394	10.266	926	37.912	1.069	38.981
JUN	14.232	1.720	1.286	14.764	10.548	980	43.529	1.033	44.562
JUL	10.641	1.708	1.296	15.234	10.370	962	40.211	3.104	43.315
AGO	9.588	1.811	1.739	15.013	10.897	1.101	40.149	1.048	41.197
SET	10.716	2.220	1.378	16.289	11.223	1.353	43.178	1.520	44.699
OUT	11.798	1.942	1.415	16.216	11.156	1.176	43.703	3.272	46.975
NOV	9.639	2.004	1.574	15.604	11.178	1.088	41.089	896	41.985
DEZ	16.663	2.178	1.457	16.201	17.732	1.142	55.373	935	56.308
TOTAL 2006	136.492	22.001	16.194	182.967	133.138	12.198	502.989	20.368	523.358
JAN	13.117	1.932	1.458	18.001	11.303	1.339	47.150	2.728	49.878
FEV	10.591	1.840	1.295	15.098	11.163	969	40.956	794	41.750
MAR	12.694	1.730	1.632	15.737	11.630	1.033	44.455	772	45.228
ABR	15.124	2.038	1.466	17.307	11.617	1.124	48.676	2.369	51.045
MAIO	11.487	1.834	1.646	15.743	11.933	1.948	44.589	835	45.424
JUN	14.587	2.211	1.504	16.843	12.005	1.052	48.201	872	49.073
JUL	12.768	2.081	1.616	17.874	12.356	1.090	47.786	2.610	50.396
AGO	11.891	2.254	1.911	17.201	12.957	1.584	47.798	920	48.718
SET	11.359	2.424	1.726	17.731	12.430	1.906	47.576	904	48.480
OUT	14.195	2.526	2.034	18.720	12.920	1.967	51.853	2.926	54.779
NOV	13.914	2.414	1.937	18.980	12.946	1.305	51.496	918	52.414
DEZ	18.589	2.879	1.733	19.433	20.586	1.418	64.638	994	65.632
TOTAL 2007	160.316	26.162	19.958	208.668	153.845	16.225	585.175	17.642	602.817
JAN	20.082	2.261	1.983	19.572	13.779	1.727	59.404	3.192	62.596
FEV	12.747	2.210	1.834	15.045	13.164	2.121	47.122	1.022	48.144
MAR	15.324	2.385	1.869	15.010	13.363	2.061	50.012	989	51.001
ABR	18.013	2.430	1.971	17.546	13.960	2.289	56.209	3.545	59.754
MAIO	13.155	2.465	2.083	15.357	13.932	2.314	49.307	1.124	50.431
JUN	16.043	2.150	2.111	17.635	14.205	2.311	54.456	1.291	55.747
JUL	17.602	2.553	2.280	17.972	14.677	2.278	57.362	4.598	61.960
AGO	13.834	2.715	2.278	16.685	14.600	2.452	52.562	1.367	53.930
SET	14.320	2.610	2.715	17.258	14.851	2.584	54.339	1.324	55.663
OUT	18.168	2.619	3.073	19.278	14.887	2.465	60.489	5.004	65.493
NOV	13.987	2.509	2.842	16.662	15.051	2.567	53.619	1.110	54.729
DEZ	18.480	2.158	2.599	15.432	24.006	2.646	65.319	909	66.229
TOTAL 2008	191.755	29.064	27.637	203.451	180.476	27.817	660.201	25.474	685.675
JAN	21.053	1.706	2.227	16.760	14.911	2.137	58.794	2.648	61.442
FEV	11.622	1.471	1.849	12.930	14.440	2.035	44.347	758	45.106
MAR	15.916	1.404	2.439	15.226	15.651	1.850	52.486	774	53.261
JAN-MAR 2009	48.591	4.582	6.515	44.917	45.001	6.022	155.628	4.181	159.809

(*) CPMF, COFINS, PIS/PASEP, CSLL e CIDE-COMBUSTÍVEIS.

TABELA III-A

ARRECAÇÃO DAS RECEITAS FEDERAIS
PERÍODO: JANEIRO DE 2005 A MARÇO DE 2009
(A PREÇOS DE MARÇO/09 - IPCA)

UNIDADE: R\$ MILHÕES

MÊS	I. Renda	IPI (Exceto IPI-Vinculado)	I. Importação e IPI-Vinculado	Contribuições (*)	Receita Previdenciária	Outros	Receita Administrada pela RFB	Demais Receitas	Total Geral
JAN	12.449	2.145	1.400	18.373	10.327	921	45.615	3.178	48.793
FEV	9.715	1.817	1.219	15.575	10.273	799	39.398	961	40.359
MAR	11.435	1.821	1.491	15.825	10.542	1.013	42.128	1.055	43.183
ABR	13.276	2.162	1.360	17.018	10.528	889	45.234	2.890	48.124
MAIO	10.310	2.027	1.384	15.845	10.371	921	40.859	1.142	42.001
JUN	14.993	1.809	1.395	16.696	10.791	1.016	46.700	914	47.614
JUL	11.204	2.035	1.371	17.308	10.796	1.169	43.882	2.991	46.873
AGO	11.072	2.018	1.612	16.935	11.374	1.298	44.309	1.001	45.311
SET	10.156	2.104	1.432	16.560	11.191	1.174	42.617	1.033	43.650
OUT	12.150	2.110	1.390	17.576	10.866	994	45.085	3.380	48.466
NOV	11.327	2.268	1.472	17.138	11.280	1.055	44.539	1.059	45.598
DEZ	18.324	2.525	1.451	17.916	18.442	1.097	59.756	939	60.695
TOTAL 2005	146.411	24.841	16.978	202.767	136.781	12.345	540.122	20.543	560.666
JAN	12.579	2.082	1.464	18.670	11.289	1.017	47.101	3.027	50.128
FEV	10.818	1.952	1.172	15.505	11.400	977	41.823	1.106	42.929
MAR	11.887	1.755	1.475	16.173	11.431	977	43.698	982	44.680
ABR	14.681	2.064	1.263	17.307	11.283	992	47.590	3.437	51.027
MAIO	10.719	1.748	1.525	16.340	11.654	1.051	43.037	1.213	44.251
JUN	16.190	1.956	1.463	16.795	11.999	1.114	49.518	1.175	50.693
JUL	12.082	1.940	1.471	17.297	11.775	1.092	45.656	3.525	49.181
AGO	10.881	2.055	1.973	17.038	12.367	1.249	45.563	1.189	46.753
SET	12.135	2.514	1.561	18.447	12.709	1.532	48.898	1.722	50.620
OUT	13.317	2.192	1.598	18.304	12.592	1.328	49.330	3.693	53.023
NOV	10.847	2.256	1.771	17.559	12.579	1.225	46.235	1.008	47.244
DEZ	18.660	2.439	1.631	18.144	19.858	1.279	62.011	1.047	63.058
TOTAL 2006	154.796	24.953	18.366	207.579	150.935	13.833	570.462	23.126	593.587
JAN	14.625	2.154	1.626	20.071	12.602	1.493	52.571	3.042	55.613
FEV	11.757	2.042	1.438	16.760	12.392	1.076	45.465	881	46.346
MAR	14.040	1.913	1.805	17.405	12.862	1.143	49.168	854	50.022
ABR	16.686	2.248	1.618	19.094	12.816	1.240	53.702	2.613	56.315
MAIO	12.637	2.018	1.811	17.319	13.128	2.143	49.056	918	49.974
JUN	16.003	2.426	1.650	18.478	13.171	1.154	52.881	957	53.838
JUL	13.974	2.278	1.769	19.563	13.523	1.193	52.300	2.857	55.157
AGO	12.954	2.455	2.082	18.738	14.115	1.725	52.068	1.002	53.071
SET	12.351	2.635	1.877	19.281	13.516	2.072	51.734	983	52.717
OUT	15.390	2.739	2.206	20.295	14.007	1.580	56.216	3.172	59.388
NOV	15.027	2.607	2.092	20.500	13.982	1.409	55.617	992	56.609
DEZ	19.929	3.086	1.858	20.835	22.071	1.520	69.299	1.065	70.364
TOTAL 2007	175.373	28.601	21.829	228.337	168.186	17.749	640.076	19.337	659.413
JAN	21.414	2.411	2.114	20.870	14.694	1.842	63.345	3.404	66.749
FEV	13.527	2.345	1.946	15.965	13.969	2.251	50.003	1.084	51.087
MAR	16.183	2.518	1.974	15.852	14.113	2.177	52.817	1.044	53.861
ABR	18.919	2.552	2.070	18.428	14.662	2.404	59.036	3.723	62.759
MAIO	13.708	2.569	2.171	16.003	14.518	2.411	51.381	1.171	52.552
JUN	16.595	2.224	2.184	18.242	14.694	2.391	56.330	1.335	57.665
JUL	18.112	2.627	2.346	18.492	15.102	2.344	59.023	4.732	63.754
AGO	14.194	2.786	2.337	17.120	14.980	2.516	53.933	1.403	55.336
SET	14.656	2.671	2.778	17.663	15.199	2.645	55.611	1.355	56.967
OUT	18.510	2.668	3.131	19.641	15.168	2.512	61.629	5.098	66.727
NOV	14.200	2.547	2.885	16.915	15.280	2.606	54.433	1.126	55.560
DEZ	18.708	2.184	2.631	15.622	24.302	2.678	66.126	921	67.046
TOTAL 2008	198.726	30.103	28.567	210.813	186.680	28.778	683.667	26.396	710.063
JAN	21.211	1.719	2.243	16.886	15.023	2.154	59.236	2.668	61.904
FEV	11.645	1.474	1.853	12.956	14.469	2.039	44.436	760	45.196
MAR	15.916	1.404	2.439	15.226	15.651	1.850	52.486	774	53.261
JAN-MAR 2009	48.772	4.597	6.535	45.069	45.142	6.042	156.158	4.202	160.360

(*) CPMF, COFINS, PIS/PASEP, CSLL e CIDE-COMBUSTÍVEIS.

TABELA III-B

ARRECAÇÃO DAS RECEITAS FEDERAIS
PERÍODO: JANEIRO DE 2005 A MARÇO DE 2009
(A PREÇOS DE MARÇO/09 - IGP-DI)

UNIDADE: R\$ MILHÕES

MÊS	I. Renda	IPI (Exceto IPI-Vinculado)	I. Importação e IPI-Vinculado	Contribuições (*)	Receita Previdenciária	Outros	Receita Administrada pela RFB	Demais Receitas	Total Geral
JAN	12.525	2.158	1.408	18.485	10.390	927	45.892	3.198	49.089
FEV	9.792	1.832	1.229	15.699	10.355	805	39.712	969	40.681
MAR	11.483	1.828	1.497	15.891	10.587	1.018	42.304	1.059	43.363
ABR	13.380	2.179	1.371	17.151	10.610	895	45.585	2.913	48.498
MAIO	10.468	2.058	1.405	16.087	10.529	935	41.482	1.159	42.641
JUN	15.287	1.845	1.423	17.024	11.003	1.036	47.617	932	48.549
JUL	11.499	2.088	1.407	17.763	11.079	1.199	45.036	3.069	48.105
AGO	11.473	2.092	1.670	17.548	11.786	1.345	45.914	1.038	46.952
SET	10.575	2.190	1.491	17.243	11.652	1.223	44.373	1.075	45.448
OUT	12.666	2.200	1.449	18.323	11.327	1.036	46.999	3.524	50.523
NOV	11.834	2.369	1.538	17.904	11.785	1.102	46.532	1.106	47.638
DEZ	19.199	2.646	1.521	18.772	19.323	1.150	62.610	984	63.593
TOTAL 2005	150.178	25.484	17.409	207.889	140.425	12.670	554.056	21.026	575.082
JAN	13.162	2.179	1.532	19.536	11.813	1.064	49.286	3.168	52.454
FEV	11.373	2.052	1.232	16.301	11.985	1.027	43.970	1.163	45.133
MAR	12.608	1.862	1.564	17.153	12.124	1.036	46.347	1.042	47.389
ABR	15.601	2.193	1.342	18.391	11.989	1.054	50.571	3.653	54.223
MAIO	11.358	1.853	1.616	17.315	12.350	1.113	45.606	1.286	46.891
JUN	17.006	2.055	1.537	17.642	12.604	1.170	52.014	1.234	53.248
JUL	12.694	2.038	1.546	18.173	12.371	1.147	47.968	3.703	51.671
AGO	11.391	2.151	2.066	17.836	12.946	1.308	47.698	1.245	48.943
SET	12.700	2.631	1.633	19.306	13.301	1.604	51.174	1.802	52.976
OUT	13.870	2.283	1.664	19.064	13.116	1.383	51.380	3.846	55.226
NOV	11.268	2.343	1.840	18.241	13.067	1.272	48.032	1.047	49.080
DEZ	19.428	2.539	1.698	18.890	20.675	1.332	64.562	1.091	65.653
TOTAL 2006	162.460	26.179	19.270	217.849	158.340	14.511	598.608	24.279	622.887
JAN	15.229	2.243	1.693	20.899	13.122	1.554	54.740	3.167	57.907
FEV	12.267	2.131	1.500	17.488	12.930	1.123	47.439	920	48.359
MAR	14.672	1.999	1.886	18.188	13.441	1.194	51.380	893	52.272
ABR	17.455	2.352	1.692	19.975	13.407	1.297	56.180	2.734	58.913
MAIO	13.236	2.113	1.897	18.140	13.750	2.244	51.380	962	52.342
JUN	16.765	2.541	1.728	19.357	13.798	1.209	55.398	1.002	56.400
JUL	14.621	2.383	1.851	20.467	14.148	1.248	54.718	2.989	57.707
AGO	13.430	2.545	2.158	19.426	14.634	1.789	53.982	1.039	55.021
SET	12.680	2.706	1.927	19.794	13.876	2.127	53.110	1.009	54.119
OUT	15.728	2.799	2.254	20.742	14.315	1.615	57.453	3.242	60.696
NOV	15.256	2.647	2.124	20.812	14.195	1.431	56.465	1.007	57.472
DEZ	20.087	3.111	1.873	21.000	22.246	1.532	69.849	1.074	70.923
TOTAL 2007	181.426	29.570	22.582	236.288	173.863	18.364	662.094	20.038	682.132
JAN	21.488	2.419	2.121	20.942	14.744	1.848	63.563	3.415	66.979
FEV	13.588	2.356	1.954	16.037	14.033	2.261	50.230	1.089	51.320
MAR	16.221	2.524	1.979	15.889	14.146	2.182	52.941	1.047	53.988
ABR	18.857	2.543	2.063	18.367	14.614	2.396	58.841	3.711	62.552
MAIO	13.517	2.533	2.141	15.780	14.315	2.378	50.663	1.155	51.818
JUN	16.179	2.168	2.129	17.785	14.325	2.331	54.917	1.302	56.218
JUL	17.554	2.546	2.274	17.923	14.637	2.272	57.206	4.586	61.792
AGO	13.849	2.718	2.280	16.703	14.615	2.455	52.620	1.369	53.988
SET	14.284	2.603	2.708	17.215	14.814	2.578	54.203	1.321	55.524
OUT	17.927	2.584	3.032	19.022	14.690	2.433	59.688	4.937	64.625
NOV	13.792	2.474	2.803	16.429	14.841	2.531	52.871	1.094	53.965
DEZ	18.302	2.137	2.574	15.284	23.776	2.620	64.693	901	65.594
TOTAL 2008	195.559	29.607	28.058	207.377	183.551	28.285	672.436	25.926	698.362
JAN	20.849	1.689	2.205	16.598	14.766	2.117	58.225	2.623	60.847
FEV	11.524	1.459	1.833	12.822	14.319	2.018	43.975	752	44.727
MAR	15.916	1.404	2.439	15.226	15.651	1.850	52.486	774	53.261
JAN-MAR 2009	48.289	4.553	6.478	44.646	44.735	5.985	154.686	4.149	158.834

(*) CPMF, COFINS, PIS/PASEP, CSLL e CIDE-COMBUSTÍVEIS.

TABELA IV
CONVERSÃO DE DEPÓSITOS JUDICIAIS EM RENDA DA UNIÃO
PERÍODO: JANEIRO DE 2005 A MARÇO DE 2009
(A PREÇOS CORRENTES)

UNIDADE: R\$ MILHARES

MÊS	COFINS/ FINSOCIAL	IRPJ	PIS/PASEP	CSLL	TOTAL
JAN	1.029	25	2.661	85	3.800
FEV	1.701	1.461	4.551	1.913	9.625
MAR	10.018	2.205	4.621	2.826	19.670
ABR	94.734	3.578	4.483	2.760	105.556
MAIO	35.495	4.433	8.637	680	49.245
JUN	9.451	15.152	16.322	32.444	73.368
JUL	1.773	834	5.015	7.557	15.179
AGO	10.671	352	3.888	8.685	23.596
SET	9.148	1.039	9.054	1.311	20.551
OUT	7.893	1.146	2.521	12.936	24.496
NOV	40.337	1.342	3.276	6.412	51.366
DEZ	5.880	169	2.119	5.667	13.834
TOTAL 2005	228.129	31.734	67.147	83.277	410.286
JAN	1.541	3.534	1.195	603	6.872
FEV	4.683	1.233	326	769	7.011
MAR	3.224	1.923	2.565	911	8.622
ABR	4.200	680	1.616	4.595	11.091
MAIO	4.552	3.830	1.859	974	11.216
JUN	18.511	1.091	3.805	13.596	37.003
JUL	5.067	6.466	4.574	2.451	18.558
AGO	9.704	2.730	6.959	1.186	20.579
SET	32.494	8.271	4.254	1.196	46.216
OUT	6.549	2.112	14.722	2.998	26.381
NOV	3.590	2.290	19.589	2.149	27.618
DEZ	12.774	1.249	5.223	3.082	22.329
TOTAL 2006	106.889	35.409	66.686	34.511	243.495
JAN	3.298	1.468	4.998	7.721	17.485
FEV	2.489	5.758	8.370	14.046	30.663
MAR	12.157	187	8.720	4.192	25.255
ABR	10.044	2.105	11.783	861	24.793
MAIO	7.552	1.134	4.753	3.285	16.724
JUN	21.295	14.300	12.284	5.963	53.841
JUL	10.930	3.539	3.819	6.650	24.939
AGO	14.719	1.068	3.450	3.477	22.714
SET	7.246	326	17.624	2.665	27.860
OUT	14.282	4.134	9.622	40.975	69.014
NOV	13.715	1.572	1.309	4.041	20.636
DEZ	5.850	3.078	2.961	6.798	18.687
TOTAL 2007	123.577	38.669	89.692	100.673	352.611
JAN	6.829	24.349	8.856	4.667	44.701
FEV	5.553	703	4.031	820	11.108
MAR	2.979	508	623	1.214	5.323
ABR	6.313	936	3.587	5.356	16.192
MAIO	14.379	904	8.390	4.644	28.317
JUN	5.263	6.850	3.972	448	16.534
JUL	2.694	1.431	3.908	1.367	9.400
AGO	4.674	8.035	1.539	4.529	18.777
SET	4.436	3.834	17.025	5.262	30.557
OUT	2.688	45	3.790	4.672	11.194
NOV	11.517	393	6.167	9.824	27.901
DEZ	7.045	26.566	4.533	13.996	52.140
TOTAL 2008	74.371	74.555	66.421	56.799	272.145
JAN	3.714	1.778	6.190	1.182	12.863
FEV	2.178	1.437	2.385	2.670	8.671
MAR	7.087	4.986	28.961	8.025	49.058
JAN-MAR 2009	12.979	8.201	37.536	11.877	70.592

TABELA IV-A
CONVERSÃO DE DEPÓSITOS JUDICIAIS EM RENDA DA UNIÃO
PERÍODO: JANEIRO DE 2005 A MARÇO DE 2009
(A PREÇOS DE MARÇO/09 - IPCA)

UNIDADE: R\$ MILHARES

MÊS	COFINS/ FINSOCIAL	IRPJ	PIS/PASEP	CSLL	TOTAL
JAN	1.249	30	3.229	103	4.612
FEV	2.052	1.763	5.491	2.308	11.614
MAR	12.014	2.644	5.542	3.390	23.591
ABR	112.636	4.255	5.330	3.282	125.503
MAIO	41.997	5.245	10.220	804	58.265
JUN	11.184	17.931	19.315	38.394	86.824
JUL	2.093	984	5.920	8.921	17.918
AGO	12.575	415	4.581	10.235	27.807
SET	10.743	1.220	10.632	1.539	24.135
OUT	9.200	1.335	2.939	15.078	28.553
NOV	46.760	1.555	3.798	7.433	59.545
DEZ	6.791	195	2.447	6.546	15.980
TOTAL 2005	269.295	37.571	79.445	98.035	484.346
JAN	1.770	4.058	1.372	692	7.892
FEV	5.355	1.410	372	879	8.017
MAR	3.671	2.190	2.920	1.037	9.818
ABR	4.773	772	1.836	5.222	12.603
MAIO	5.168	4.348	2.110	1.106	12.732
JUN	21.058	1.241	4.328	15.467	42.094
JUL	5.753	7.341	5.193	2.783	21.071
AGO	11.012	3.098	7.898	1.346	23.354
SET	36.799	9.367	4.817	1.355	52.338
OUT	7.393	2.384	16.617	3.384	29.778
NOV	4.039	2.577	22.043	2.418	31.077
DEZ	14.306	1.399	5.850	3.452	25.006
TOTAL 2006	121.096	40.185	75.357	39.141	275.779
JAN	3.677	1.637	5.572	8.609	19.495
FEV	2.763	6.392	9.292	15.592	34.038
MAR	13.445	206	9.644	4.636	27.932
ABR	11.082	2.322	12.999	950	27.353
MAIO	8.309	1.248	5.229	3.614	18.399
JUN	23.362	15.688	13.476	6.542	59.069
JUL	11.963	3.873	4.180	7.278	27.295
AGO	16.034	1.164	3.758	3.788	24.744
SET	7.879	355	19.164	2.898	30.295
OUT	15.484	4.482	10.432	44.422	74.820
NOV	14.812	1.697	1.414	4.365	22.288
DEZ	6.272	3.300	3.174	7.288	20.034
TOTAL 2007	135.081	42.365	98.335	109.981	385.762
JAN	7.282	25.964	9.444	4.976	47.666
FEV	5.893	746	4.277	871	11.787
MAR	3.146	536	658	1.282	5.622
ABR	6.630	983	3.768	5.625	17.006
MAIO	14.984	942	8.743	4.840	29.508
JUN	5.444	7.086	4.109	464	17.103
JUL	2.772	1.472	4.021	1.407	9.673
AGO	4.796	8.245	1.579	4.647	19.267
SET	4.540	3.924	17.424	5.385	31.273
OUT	2.738	46	3.861	4.760	11.405
NOV	11.692	399	6.260	9.973	28.324
DEZ	7.132	26.894	4.589	14.169	52.784
TOTAL 2008	77.050	77.238	68.733	58.398	281.419
JAN	3.742	1.791	6.236	1.191	12.960
FEV	2.183	1.440	2.390	2.676	8.688
MAR	7.087	4.986	28.961	8.025	49.058
JAN-MAR 2009	13.011	8.217	37.587	11.891	70.706

TABELA IV-B
CONVERSÃO DE DEPÓSITOS JUDICIAIS EM RENDA DA UNIÃO
PERÍODO: JANEIRO DE 2005 A MARÇO DE 2009
(A PREÇOS DE MARÇO/09 - IGP-DI)

UNIDADE: R\$ MILHARES

MÊS	COFINS/ FINSOCIAL	IRPJ	PIS/PASEP	CSLL	TOTAL
JAN	1.257	30	3.249	104	4.640
FEV	2.069	1.777	5.535	2.327	11.707
MAR	12.064	2.655	5.566	3.404	23.689
ABR	113.512	4.288	5.371	3.307	126.479
MAIO	42.637	5.325	10.375	817	59.154
JUN	11.403	18.283	19.695	39.148	88.529
JUL	2.148	1.010	6.075	9.155	18.389
AGO	13.030	430	4.747	10.606	28.814
SET	11.186	1.270	11.070	1.603	25.129
OUT	9.590	1.392	3.064	15.718	29.765
NOV	48.851	1.625	3.967	7.765	62.209
DEZ	7.116	204	2.564	6.859	16.743
TOTAL 2005	274.865	38.289	81.279	100.813	495.246
JAN	1.852	4.246	1.435	724	8.258
FEV	5.630	1.483	392	925	8.429
MAR	3.893	2.322	3.097	1.100	10.413
ABR	5.071	821	1.951	5.549	13.392
MAIO	5.476	4.608	2.236	1.172	13.491
JUN	22.120	1.304	4.546	16.246	44.216
JUL	6.044	7.713	5.456	2.924	22.137
AGO	11.528	3.243	8.268	1.409	24.449
SET	38.512	9.803	5.041	1.418	54.774
OUT	7.700	2.483	17.308	3.525	31.015
NOV	4.196	2.677	22.900	2.512	32.285
DEZ	14.895	1.456	6.090	3.594	26.035
TOTAL 2006	126.917	42.159	78.721	41.098	288.894
JAN	3.829	1.705	5.802	8.964	20.299
FEV	2.882	6.669	9.695	16.270	35.517
MAR	14.050	216	10.078	4.845	29.188
ABR	11.593	2.429	13.599	993	28.615
MAIO	8.703	1.307	5.476	3.785	19.271
JUN	24.474	16.435	14.118	6.853	61.881
JUL	12.516	4.053	4.373	7.615	28.557
AGO	16.623	1.207	3.896	3.927	25.653
SET	8.088	364	19.674	2.975	31.101
OUT	15.825	4.581	10.662	45.400	76.468
NOV	15.038	1.723	1.435	4.431	22.628
DEZ	6.322	3.326	3.200	7.346	20.193
TOTAL 2007	139.944	44.014	102.008	113.404	399.370
JAN	7.307	26.054	9.476	4.993	47.831
FEV	5.920	750	4.297	874	11.840
MAR	3.153	538	659	1.285	5.635
ABR	6.609	980	3.755	5.607	16.950
MAIO	14.775	929	8.621	4.772	29.096
JUN	5.308	6.908	4.006	452	16.674
JUL	2.687	1.427	3.898	1.364	9.375
AGO	4.679	8.044	1.541	4.534	18.798
SET	4.425	3.824	16.982	5.249	30.481
OUT	2.652	44	3.739	4.610	11.046
NOV	11.357	388	6.081	9.687	27.512
DEZ	6.978	26.312	4.489	13.862	51.640
TOTAL 2008	75.848	76.197	67.544	57.288	276.878
JAN	3.678	1.761	6.130	1.170	12.739
FEV	2.160	1.425	2.365	2.648	8.598
MAR	7.087	4.986	28.961	8.025	49.058
JAN-MAR 2009	12.925	8.172	37.456	11.843	70.395

GRÁFICO I-A
ARRECAÇÃO DOS IMPOSTOS E CONTRIBUIÇÕES ADMINISTRADOS PELA RFB
PERÍODO: JANEIRO DE 2006 A MARÇO DE 2009
(A PREÇOS DE MARÇO/09 - IPCA)

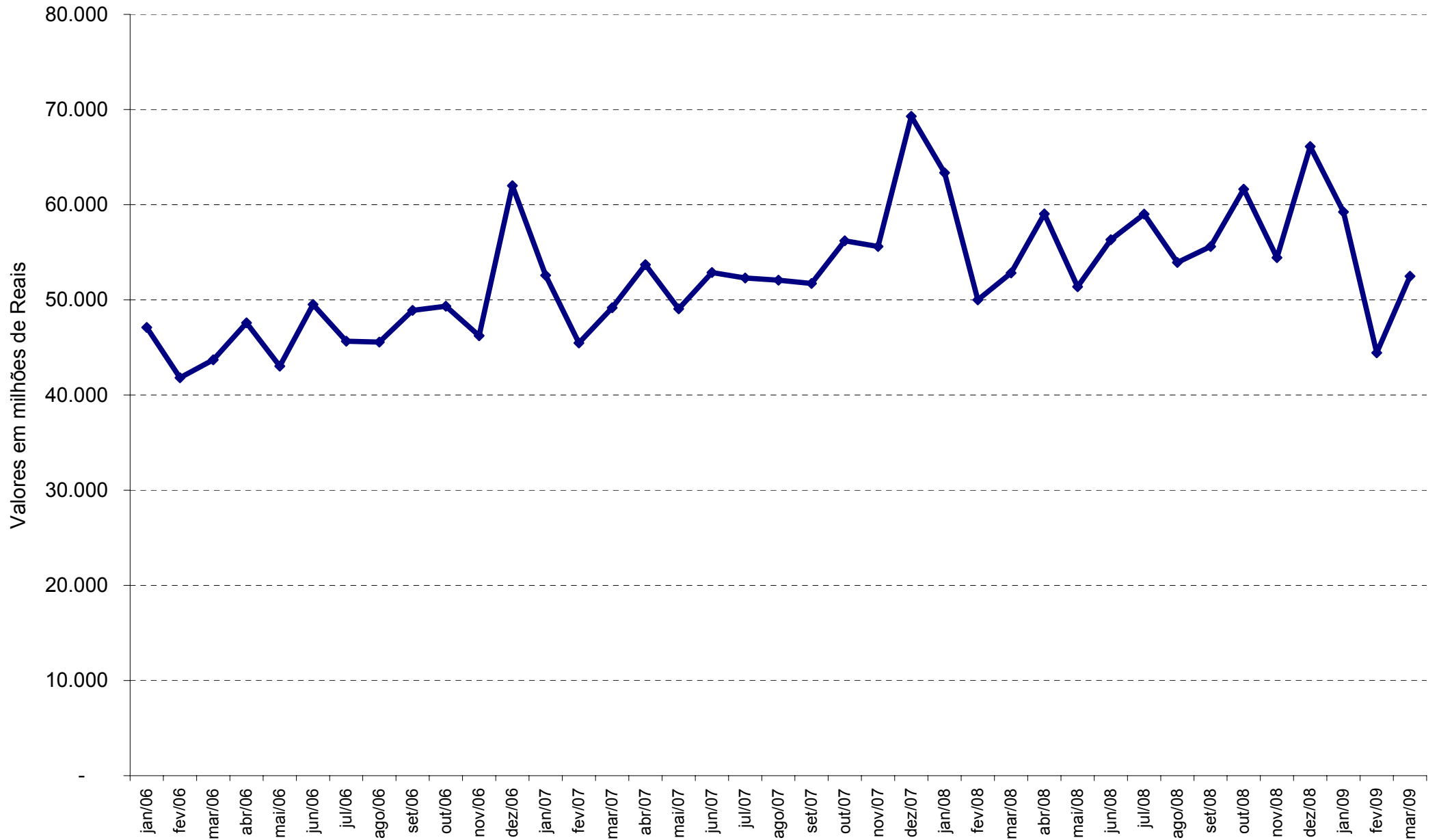


GRÁFICO I-B
ARRECAÇÃO DOS IMPOSTOS E CONTRIBUIÇÕES ADMINISTRADOS PELA RFB
PERÍODO: JANEIRO DE 2006 A MARÇO DE 2009
(A PREÇOS DE MARÇO/09 - IGP-DI)

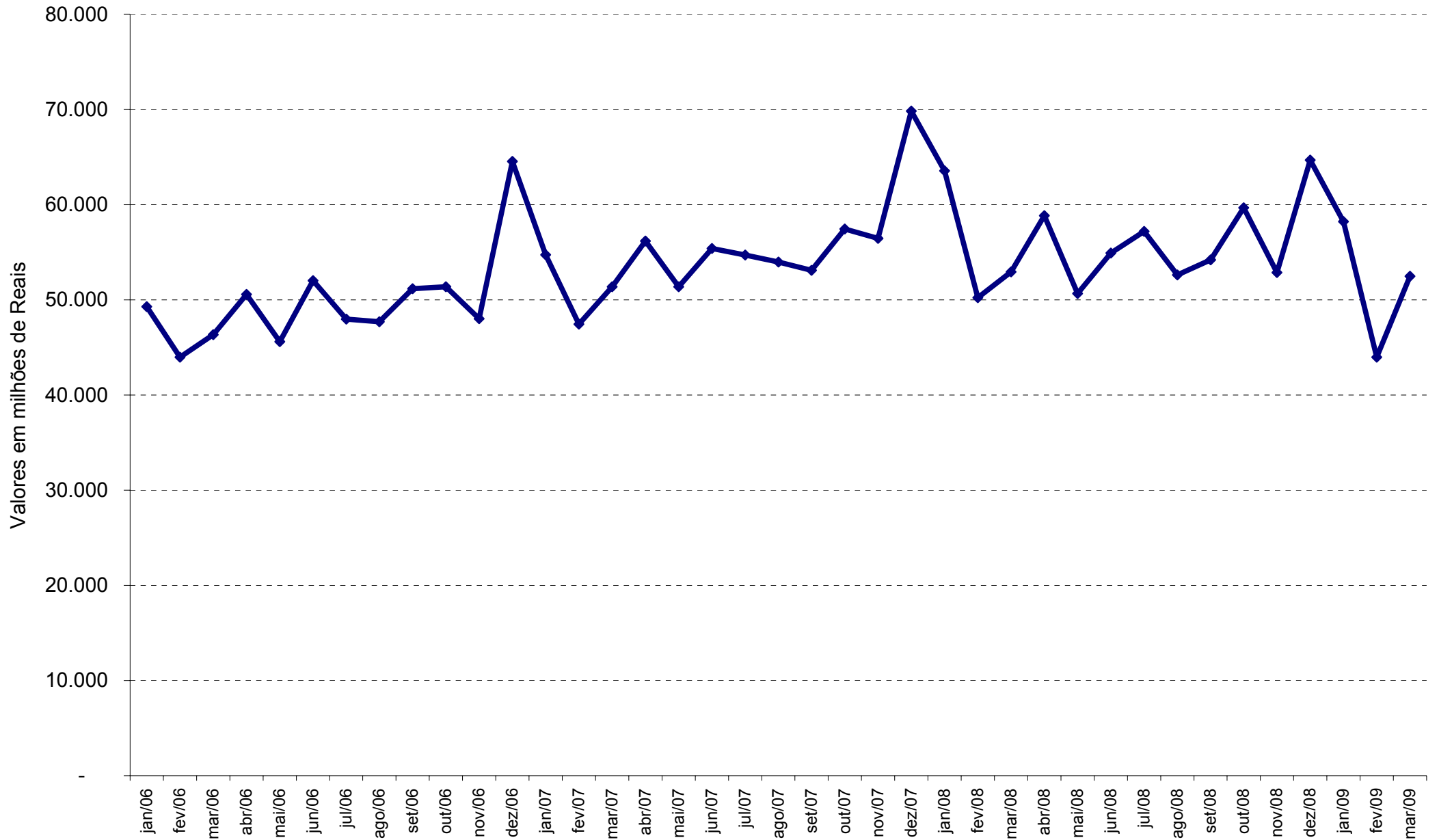


GRÁFICO II-A
ARRECAÇÃO DO I. RENDA, IPI (EXCETO VINCULADO) E CONTRIBUIÇÕES ADMINISTRADOS PELA RFB
PERÍODO: JANEIRO DE 2006 A MARÇO DE 2009
(A PREÇOS DE MARÇO/09 - IPCA)

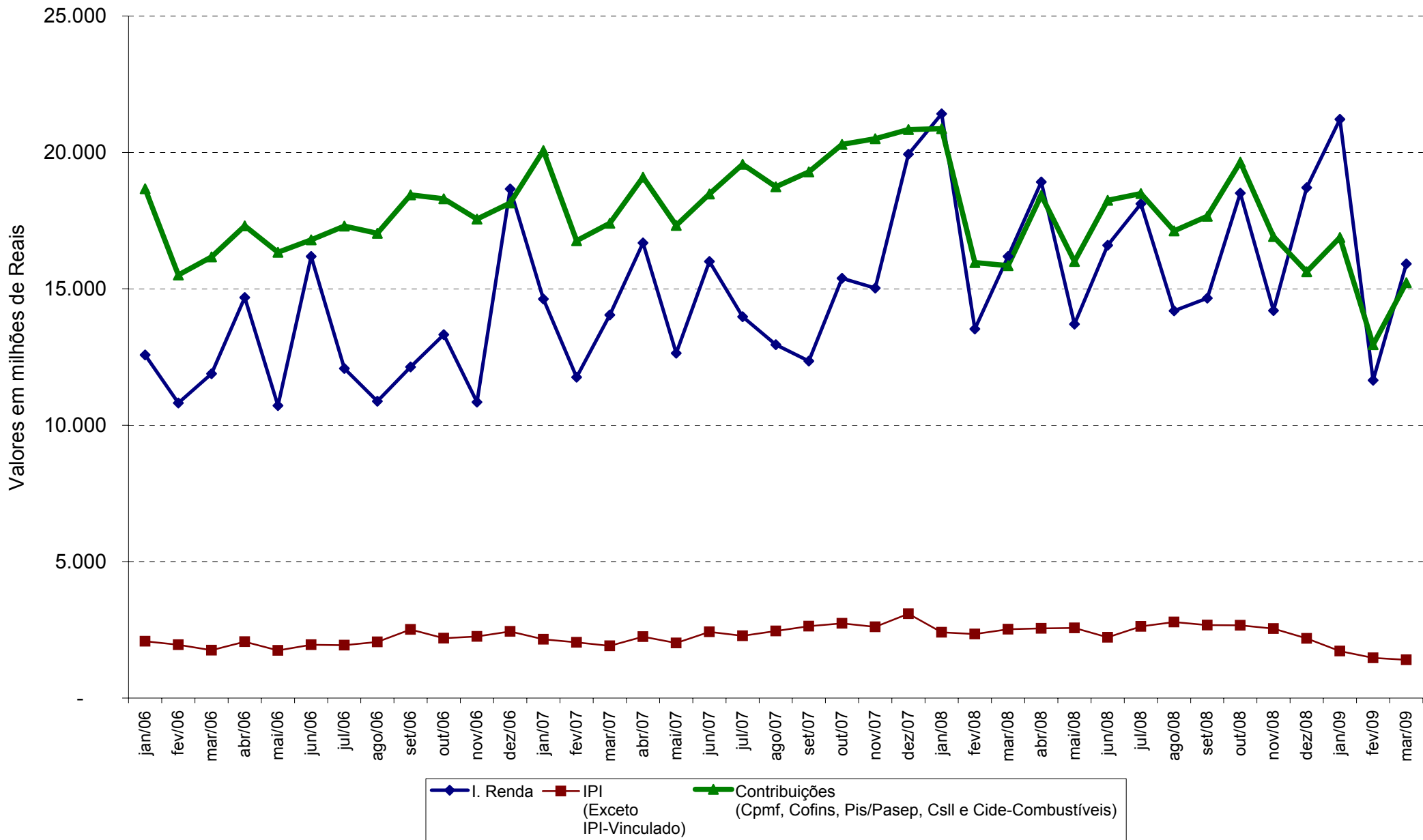


GRÁFICO II-B
ARRECAÇÃO DO I. RENDA, IPI (EXCETO VINCULADO) E CONTRIBUIÇÕES ADMINISTRADOS PELA RFB
PERÍODO: JANEIRO DE 2006 A MARÇO DE 2009
(A PREÇOS DE MARÇO/09 - IGP-DI)

