



**Ministério da Fazenda**



**Receita Federal**

**Coordenação-Geral de Estudos, Previsão e Análise**

# **Análise da Arrecadação das Receitas Federais**

**MAIO/2009**

**MINISTRO DA FAZENDA**

Guido Mantega

**SECRETÁRIA DA RECEITA FEDERAL DO BRASIL**

Lina Maria Vieira

**COORDENADOR-GERAL DE ESTUDOS, PREVISÃO E ANÁLISE**

Marcelo Lettieri Siqueira

**COORDENADOR DE PREVISÃO E ANÁLISE**

Raimundo Eloi de Carvalho

**Análise da Arrecadação das Receitas Federais – Maio de 2009**

**Equipe Técnica**

Marcelo de Mello Gomide Loures  
Marylda Macedo de Almeida e Castro  
Francisco Rodrigues Braga Júnior  
Itamar Alves Barbosa Júnior  
Rodrigo Borges Hemerly  
Cristina Marcia Dias Hoffmann  
Rogerio Augusto de Oliveira Lima

É autorizada a reprodução total ou parcial do conteúdo desta publicação desde que citada a fonte.

Esplanada dos Ministérios  
Edifício Sede do Ministério da Fazenda, 7º andar, sala 705  
Brasília – DF CEP - 70.048-900  
Brasil  
Tel.: Voz : (061) 3412.2750/2751 Fax : (061) 3412.1728  
<http://www.receita.fazenda.gov.br>

## **SUMÁRIO**

I. Considerações Gerais.....	<b>1</b>
II. Desempenho do mês em relação ao mês anterior.....	<b>3</b>
III. Desempenho do mês em relação ao mesmo mês do ano anterior.....	<b>4</b>
IV. Desempenho acumulado no ano em relação ao mesmo período do ano anterior.....	<b>9</b>
V. Informações Adicionais.....	<b>15</b>
. Tabela I (Arrecadação – Abril e Maio/09 e Maio/08 – A preços correntes).....	<b>21</b>
. Tabela I-A (Arrecadação – Abril e Maio/09 e Maio/08 – IPCA).....	<b>22</b>
. Tabela I-B (Arrecadação – Abril e Maio/09 e Maio/08 – IGP-DI).....	<b>23</b>
. Tabela II (Arrecadação – Janeiro a Maio – 2009/2008 – A preços correntes).....	<b>24</b>
. Tabela II-A (Arrecadação – Janeiro a Maio – 2009/2008 – IPCA).....	<b>25</b>
. Tabela II-B (Arrecadação – Janeiro a Maio – 2009/2008 – IGP-DI).....	<b>26</b>
. Tabela III (Arrecadação – Janeiro/05 a Maio/09 – A preços correntes).....	<b>27</b>
. Tabela III-A (Arrecadação – Janeiro/05 a Maio/09 – IPCA).....	<b>28</b>
. Tabela III-B (Arrecadação – Janeiro/05 a Maio/09 – IGP-DI).....	<b>29</b>
. Tabela IV (Depósitos Judiciais – Janeiro/05 a Maio/09 – A preços correntes).....	<b>30</b>
. Tabela IV-A (Depósitos Judiciais – Janeiro/05 a Maio/09 – IPCA).....	<b>31</b>
. Tabela IV-B (Depósitos Judiciais – Janeiro/05 a Maio/09 – IGP-DI).....	<b>32</b>
. Gráfico I-A (Arrecadação – Janeiro/06 a Maio/09 – IPCA).....	<b>33</b>
. Gráfico I-B (Arrecadação – Janeiro/06 a Maio/09 – IGP-DI).....	<b>34</b>
. Gráfico II-A (Arrecadação I. Renda, IPI e Contribuições – Janeiro/06 a Maio/09 – IPCA).....	<b>35</b>
. Gráfico II-B (Arrecadação I. Renda, IPI e Contribuições – Janeiro/06 a Maio/09 – IGP-DI).....	<b>36</b>

## ANÁLISE DA ARRECADAÇÃO DAS RECEITAS FEDERAIS MAIO DE 2009

### I. CONSIDERAÇÕES GERAIS

A arrecadação dos impostos e contribuições administrados pela Secretaria da Receita Federal do Brasil – RFB e das demais receitas, taxas e contribuições controladas por outros órgãos, atingiu o valor de **R\$ 49.835 milhões** no mês de maio de 2009 e de **R\$ 267.341 milhões** no período de janeiro a maio de 2009.

O quadro a seguir apresenta os valores mensais e acumulados da arrecadação do período de janeiro a maio de 2008 e 2009 e as variações nominais e reais.

**ARRECADAÇÃO DAS RECEITAS FEDERAIS**  
(A PREÇOS CORRENTES E A PREÇOS DE MAIO/09 - IPCA/IGP-DI)  
PERÍODO: JANEIRO A MAIO - 2009/2008

RECEITA		ARRECADAÇÃO (R\$ MILHÕES)					VARIÇÃO (%)		
		2009			2008		MAI/09 ABR/09	MAI/09 MAI/08	JAN-MAI/09 JAN-MAI/08
		MAI	ABR	JAN-MAI	MAI	JAN-MAI			
RECEITA ADMINISTRADA PELA RFB [A]	NOMINAL	48.934	55.475	260.037	49.307	262.054	(11,79)	(0,76)	(0,77)
	IPCA	48.934	55.736	262.315	51.870	279.215	(12,20)	(5,66)	(6,05)
	IGP-DI	48.934	55.575	259.535	50.775	276.847	(11,95)	(3,62)	(6,25)
DEMAIS RECEITAS [B]	NOMINAL	900	2.222	7.304	1.124	9.872	(59,48)	(19,88)	(26,01)
	IPCA	900	2.233	7.375	1.182	10.526	(59,67)	(23,84)	(29,93)
	IGP-DI	900	2.226	7.285	1.157	10.440	(59,55)	(22,20)	(30,23)
TOTAL [A]+[B]	NOMINAL	49.835	57.698	267.341	50.431	271.925	(13,63)	(1,18)	(1,69)
	IPCA	49.835	57.969	269.691	53.052	289.741	(14,03)	(6,06)	(6,92)
	IGP-DI	49.835	57.801	266.820	51.932	287.287	(13,78)	(4,04)	(7,12)

O desempenho da arrecadação das receitas administradas pela RFB no período de janeiro a maio de 2009, em relação a igual período de 2008, ocorreu conforme demonstrado no quadro a seguir, encerrando o período com uma variação real acumulada, com atualização pelo IPCA, de **-6,05%**.

**DESEMPENHO DA ARRECAÇÃO DAS RECEITAS ADMINISTRADAS PELA RFB**  
**PERÍODO: JANEIRO A MAIO - 2009/2008**

UNIDADE: R\$ MILHÕES

MÊS	ARRECAÇÃO (A PREÇOS CORRENTES)		VARIÇÃO (%)		
	2009 [A]	2008 [B]	NOMINAL [A]/[B]	REAL (IPCA) [A]/[B]	
				MÊS	ACUM.
JAN	58.794	59.404	(1,03)	(6,49)	(6,49)
FEV	44.347	47.122	(5,89)	(11,13)	(8,54)
MAR	52.486	50.012	4,95	(0,63)	(6,02)
ABR	55.475	56.209	(1,30)	(6,48)	(6,14)
MAI	48.934	49.307	(0,76)	(5,66)	(6,05)
<b>TOTAL</b>	<b>260.037</b>	<b>262.054</b>	<b>(0,77)</b>	<b>-</b>	<b>(6,05)</b>

O resultado dos primeiros cinco meses de 2009 em relação a igual período do ano anterior é decorrente, principalmente, da conjugação dos seguintes fatores:

- **redução no crescimento de indicadores macroeconômicos:** os principais indicadores macroeconômicos que influenciam diretamente a arrecadação de tributos, em especial a produção industrial, lucratividade das empresas e o volume geral de vendas no varejo, apresentaram forte desaceleração em relação aos fatos geradores da arrecadação dos primeiros cinco meses de 2008, conforme demonstrado no quadro a seguir.

**INDICADORES MACROECONÔMICOS**  
**VARIÇÃO % EM RELAÇÃO AO PERÍODO ANTERIOR**

DISCRIMINAÇÃO	FATO GERADOR DA ARRECAÇÃO	
	DEZ/08-ABR/09	DEZ/07-ABR/08
REDUÇÃO NA LUCRATIVIDADE 4º trim08/4º trim07 (*)	-50,00%	-
1º trim09/1º trim08 (**)	-29,50%	-
PRODUÇÃO INDUSTRIAL (PIM/IBGE)	-14,60%	7,30%
VOLUME GERAL DE VENDAS (PMC/IBGE)	2,50%	15,00%
MASSA SALARIAL	15,79%	14,37%
VALOR EM DÓLAR DAS IMPORTAÇÕES	-29,05%	46,82%
VENDAS DE VEÍCULOS	-9,30%	24,70%
CPMF (R\$ milhões)	85,0	1.140,5
COMPENSAÇÕES (R\$ bilhões)	(4,0)	-
DESONERAÇÕES (R\$ bilhões)	(10,9)	-

(\*) 85 maiores empresas com ações em bolsa.

(\*\*) 149 empresas com ações em bolsa que já apresentaram balanço.

- **compensação no pagamento de tributos:** foram apuradas, nos cinco primeiros meses de 2009, compensações, especialmente, de Cofins, Pis e Cide no valor de cerca de R\$ 4,2 bilhões mediante a utilização de créditos oriundos de

pagamento a maior, em períodos anteriores, principalmente, do IRPJ e da CSLL;

- **desonerações tributárias:** a redução na arrecadação dos primeiros cinco meses de 2009 em relação ao mesmo período de 2008, decorrente de desonerações tributárias, foi estimada em cerca de R\$ 10,9 bilhões;
- **extinção da CPMF:** a CPMF foi extinta a partir dos fatos geradores de janeiro de 2008. No entanto, nesse mês, ocorreu arrecadação, ainda em valor expressivo, por conta de fatos geradores do último decêndio de dezembro/07.

O quadro a seguir destaca os principais tributos que mais concorreram para o resultado global e que sofreram influência direta dos fatores acima citados.

**ARRECADAÇÃO DAS RECEITAS ADMINISTRADAS PELA RFB**  
**PERÍODO: JANEIRO A MAIO - 2009/2008**  
**(A PREÇOS DE MAIO/09 - IPCA)**

UNIDADE: R\$ MILHÕES

RECEITAS	2009 [A]	2008 [B]	DIFERENÇAS		PART. % NO TOTAL DA DIFERENÇA
			[A]-[B]	[A]/[B]%	
COFINS / PIS-PASEP	55.462	63.840	(8.378)	(13,12)	49,57
IPI-DEMAIS	7.965	12.513	(4.549)	(36,35)	26,92
IRPJ /CSLL	56.082	60.273	(4.190)	(6,95)	24,80
CIDE-COMBUSTÍVEIS	819	3.490	(2.671)	(76,54)	15,81
IOF	7.193	8.371	(1.179)	(14,08)	6,98
CPMF	85	1.140	(1.055)	(92,55)	6,25
IRPF	6.588	7.200	(612)	(8,50)	3,62
RECEITA PREVIDENCIÁRIA	77.043	72.641	4.402	6,06	(26,05)
OUTRAS RECEITAS ADMINISTRADAS	51.078	49.746	1.332	2,68	(7,88)
<b>RECEITA ADMINISTRADA PELA RFB</b>	<b>262.315</b>	<b>279.215</b>	<b>(16.899)</b>	<b>(6,05)</b>	<b>100,00</b>

A análise detalhada do comportamento da arrecadação está contida nos itens II e III a seguir.

## II. DESEMPENHO DA ARRECADAÇÃO DE MAIO DE 2009 EM RELAÇÃO A ABRIL DE 2009 (Tabelas I, I-A, e I-B).

A arrecadação das Receitas Administradas pela RFB apresentou, no mês de maio de 2009, variações reais de **-12,20%/-11,95%** em relação ao mês anterior.

O resultado de maio em relação a abril é, normalmente, negativo em decorrência de efeitos sazonais como o pagamento, em abril, da 1ª cota ou cota única do IRPF apurado

na Declaração de Ajuste e do IRPJ/CSLL referentes à apuração do 1º trimestre do ano.

A queda de arrecadação de IPI-Fumo, em relação ao mês anterior, decorreu da mudança do prazo de apuração e recolhimento, de decendial para mensal (Lei nº 11.933/09). A arrecadação do mês de maio refere-se apenas a fatos geradores do 3º decêndio de abril.

Neste mês de maio, houve regularização de depósitos judiciais, com transferência dos depósitos da Caixa Econômica Federal para a conta Única do Tesouro Nacional, no valor de **R\$ 577,6 milhões**, com reflexo na arrecadação de Outras Receitas Administradas **(+109,96%+110,57%)**.

Quanto às demais receitas, os decréscimos reais de **-59,67%/-59,55%** devem-se ao pagamento trimestral de royalties relativos à extração de petróleo no mês de abril.

### **III. DESEMPENHO DA ARRECADAÇÃO DE MAIO DE 2009 EM RELAÇÃO A MAIO DE 2008 (Tabelas I, I-A, e I-B).**

A arrecadação das Receitas Administradas pela RFB apresentou, no mês de maio de 2009, variações reais de **-5,66%/-3,62%** em relação ao mesmo mês do ano anterior.

A seguir, estão discriminados, por tributo, as variações reais mais relevantes e os fatores que concorreram para o resultado.

- **I. Importação (-16,22%/-14,42%) e IPI-Vinculado (-22,32%/-20,65%):** resultado decorrente, principalmente, da conjugação dos seguintes fatores: redução de 41,71% no valor em dólar das importações, elevação de 24,11% na taxa média de câmbio, de 20,91% na alíquota média efetiva do I. Importação e de 10,70% na alíquota média efetiva do IPI-Vinculado;
- **IPI-Fumo (-57,34% - nominal):** mudança do prazo de apuração e recolhimento, de decendial para mensal (Lei nº 11.933/09). A arrecadação do mês de maio/09 refere-se apenas a fatos geradores do 3º decêndio de abril.
- **IPI-Bebidas (-14,64% - nominal):** alteração da sistemática de tributação do setor de bebidas, conforme Leis nºs 11.727/08 e 11.827/08;
- **IPI-Automóveis (-75,06%/-74,52%):** alteração da tabela de incidência do IPI-Automóveis para os fatos geradores de janeiro a março de 2009 (Decreto nº 6.687, de 11/12/2008) e

prorrogação da vigência destas alíquotas até 30 de junho de 2009, com a publicação do Decreto nº 6.809, de 30 de março de 2009;

- **IPI-Outros (-29,84%/-28,33%):** queda de 14,8% na produção industrial de abril/09 em relação a abril/08 (Pesquisa Industrial Mensal – Produção Física / IBGE) e desonerações tributárias, principalmente, para caminhões, materiais de construção e eletrodomésticos (Decretos nº 6.809/09, nº 6.823/09, nº 6.825/09 e nº 6.826/09). O quadro a seguir apresenta a arrecadação dos principais setores econômicos;

**ARRECADAÇÃO DO IPI-OUTROS POR SETOR ECONÔMICO**  
**PERÍODO: MAIO - 2009/2008**  
**(A PREÇOS DE MAIO/09 - IPCA)**

UNIDADE: R\$ MILHÕES

SETOR ECONÔMICO	ARRECADAÇÃO		DIFERENÇAS		PART. % NA VARIÇÃO TOTAL
	MAI/09 [A]	MAI/08 [B]	[A]-[B]	[A]/[B]%	
. METALURGIA	100	192	(92)	(47,70)	20,19
. FABRIC. DE VEÍC. AUTOMOTORES (exceto automóveis)	74	128	(54)	(42,17)	11,88
. FABRIC. DE PRODUTOS DE MINERAIS NÃO-METÁLICOS	57	107	(50)	(46,70)	11,01
<b>SUBTOTAL [A]</b>	<b>231</b>	<b>427</b>	<b>(196)</b>	<b>(45,79)</b>	<b>43,08</b>
<b>DEMAIS [B]</b>	<b>836</b>	<b>1.094</b>	<b>(258)</b>	<b>(23,62)</b>	<b>56,92</b>
<b>TOTAL [C]=[A]+[B]</b>	<b>1.067</b>	<b>1.521</b>	<b>(454)</b>	<b>(29,84)</b>	<b>100,00</b>

- **IRPF (+4,13%/+6,38%):** crescimento observado, principalmente, na arrecadação de cotas relativas ao saldo a pagar do IRPF apurado na Declaração de Ajuste/2009, ano base 2008, conforme demonstrado no quadro a seguir;

**ARRECADAÇÃO DO IRPF**  
**PERÍODO: MAIO - 2009/2008**  
**(A PREÇOS DE MAIO/09 - IPCA)**

UNIDADE: R\$ MILHÕES

DISCRIMINAÇÃO	ARRECADAÇÃO		DIFERENÇAS	
	MAI/09 [A]	MAI/08 [B]	[A]-[B]	[A]/[B]%
QUOTAS-DECLARAÇÃO	804	736	69	9,34
GANHOS CAPITAL ALIEN. BENS DUR./DEP. JUD.	330	324	6	1,90
GANHOS LÍQUIDOS EM OPERAÇÕES EM BOLSA	54	79	(24)	(30,81)
OUTROS	318	309	9	2,99
<b>TOTAL</b>	<b>1.507</b>	<b>1.448</b>	<b>60</b>	<b>4,13</b>

- **IRPJ (-14,17%/-12,31%) e CSLL (-7,63%/-5,64%):** o decréscimo na arrecadação desses tributos deve-se, principalmente, a recolhimentos atípicos, em maio de 2008, relativos a ganho de capital na venda de



participações acionárias (R\$ 454 milhões, IRPJ, e R\$ 180 milhões, CSLL). No caso da CSLL incidente sobre Instituições financeiras, o crescimento observado decorreu da majoração de sua alíquota, de 9% para 15%, a partir dos fatos geradores ocorridos em maio/08 (Lei nº 11.727/08) e da retomada do recolhimento regular por empresa do setor que, em 2008, havia suspenso o pagamento da contribuição. Os quadros, a seguir, apresentam o desempenho da arrecadação dos principais itens do IRPJ e da CSLL, bem assim, dos setores que mais contribuíram para o resultado;

**ARRECADAÇÃO DO IRPJ/CSLL**  
**PERÍODO: MAIO - 2009/2008**  
**(A PREÇOS DE MAIO/09 - IPCA)**

UNIDADE: R\$ MILHÕES

DISCRIMINAÇÃO	ARRECADAÇÃO		DIFERENÇAS	
	MAI/09 [A]	MAI/08 [B]	[A]-[B]	[A]/[B]%
ESTIMATIVA MENSAL	5.213	5.988	(775)	(12,94)
FINANCEIRA	1.377	1.222	155	12,67
DEMAIS	3.836	4.766	(930)	(19,51)
LUCRO PRESUMIDO	770	805	(35)	(4,29)
DEP. JUD./ADM. E ACRÉSC. LEGAIS	338	445	(108)	(24,16)
OUTROS	1.240	1.356	(116)	(8,54)
<b>TOTAL</b>	<b>7.561</b>	<b>8.594</b>	<b>(1.033)</b>	<b>(12,02)</b>

**ARRECADAÇÃO DO IRPJ/CSLL POR SETOR ECONÔMICO**  
**PERÍODO: MAIO - 2009/2008**  
**(A PREÇOS DE MAIO/09 - IPCA)**

UNIDADE: R\$ MILHÕES

SETOR ECONÔMICO	ARRECADAÇÃO		DIFERENÇAS		PART. % NA VARIÇÃO TOTAL
	MAI/09 [A]	MAI/08 [B]	[A]-[B]	[A]/[B]%	
. FABRICAÇÃO DE VEÍCULOS AUTOMOTORES	205	562	(357)	(63,56)	34,59
. ENTIDADES FINANCEIRAS	1.435	1.784	(348)	(19,52)	33,72
. ATIVIDADES AUXILIARES DO SETOR FINANCEIRO	130	318	(187)	(58,93)	18,12
. COMÉRCIO ATACADISTA	452	530	(78)	(14,76)	7,58
. COMÉRCIO E REPAR. DE VEÍC. AUTOMOT. E MOTOCICL.	111	173	(61)	(35,55)	5,95
. ATIV. DE SEDES DE EMPRESAS, CONSULT. EM GESTÃO	40	100	(60)	(59,75)	5,80
. FABRICAÇÃO DE MÁQUINAS E EQUIPAMENTOS	70	117	(47)	(40,25)	4,54
. ELETRICIDADE	406	448	(42)	(9,42)	4,09
. FABRIC. DE EQUIP. DE INFORMÁTICA E ELETRÔNICOS	27	67	(40)	(59,60)	3,86
. FABRIC. DE PROD. FARMOQUÍMICOS E FARMACÊUTICOS	60	90	(29)	(32,84)	2,85
<b>SUBTOTAL [A]</b>	<b>2.937</b>	<b>4.187</b>	<b>(1.251)</b>	<b>(29,86)</b>	<b>121,08</b>
<b>DEMAIS [B]</b>	<b>4.625</b>	<b>4.407</b>	<b>218</b>	<b>4,94</b>	<b>(21,08)</b>
<b>TOTAL [C]=[A]+[B]</b>	<b>7.561</b>	<b>8.594</b>	<b>(1.033)</b>	<b>(12,02)</b>	<b>100,00</b>

- **IRRF-Rendimentos do Trabalho (-7,50%/-5,50%):** resultado da conjugação dos seguintes fatores: variação nominal da massa salarial habitual, apurada pela Pesquisa Mensal de Emprego (PME/IBGE), do mês de abril de 2009 em relação a abril de 2008, foi de +12,52% (IPCA +6,62%) e alteração da tabela de incidência do IRPF (Lei nº 11.945/09);
- **IRRF-Rendimentos de Capital (-5,611%/-3,58%):** destaque para a queda nos itens: aplicações financeiras em fundos de investimentos em ações (-72,32%) e aplicações financeiras em renda fixa pessoas jurídicas (-8,06%);
- **IRRF-Rendimentos de Residentes no Exterior (+13,48%/+15,93%):** aumento de juros sobre capital próprio remetidos ao exterior;
- **IOF (-17,62%/-15,85%):** alteração das alíquotas do IOF, em conformidade com as desonerações constantes dos Decretos nºs 6.391/08, 6.453/08, 6.566/08, 6.613/08, 6.655/08 e 6.691/08. O quadro a seguir mostra a arrecadação desse imposto desmembrada nos principais itens.

**ARRECADAÇÃO DO IOF**  
**PERÍODO: MAIO - 2009/2008**  
**(A PREÇOS DE MAIO/09 - IPCA)**

UNIDADE: R\$ MILHÕES

DISCRIMINAÇÃO	ARRECADAÇÃO		DIFERENÇAS	
	MAI/09 [A]	MAI/08 [B]	[A]-[B]	[A]/[B]%
OPERAÇÕES DE CRÉDITO - PESSOA JURÍDICA	579	631	(51)	(8,11)
OPERAÇÕES DE CRÉDITO - PESSOA FÍSICA	469	727	(259)	(35,55)
OPERAÇÕES DE CÂMBIO - SAÍDA DE MOEDA	123	144	(21)	(14,89)
OPERAÇÕES DE CÂMBIO - ENTRADA DE MOEDA	32	36	(4)	(12,10)
<b>SUBTOTAL [A]</b>	<b>1.203</b>	<b>1.538</b>	<b>(335)</b>	<b>(21,81)</b>
OUTROS [B]	249	224	25	11,15
<b>TOTAL [A]+[B]</b>	<b>1.452</b>	<b>1.762</b>	<b>(311)</b>	<b>(17,62)</b>

- **CPMF (-83,33%/-82,97%):** extinção da CPMF a partir de janeiro/08. A arrecadação ocorrida no mês de maio/09 é decorrente de ação judicial e acréscimos legais;
- **COFINS (-10,85%/-8,93%) e PIS/PASEP (-6,62%/-4,60%):** Esse desempenho foi influenciado pelas desonerações promovidas por meio das Leis nº 11.774/08, nº 11.787/08 e nº 11.945/09. O quadro a seguir apresenta a arrecadação dos principais setores econômicos.

**ARRECAÇÃO DA COFINS/PIS-PASEP POR SETOR ECONÔMICO**  
**PERÍODO: MAIO - 2009/2008**  
**(A PREÇOS DE MAIO/09 - IPCA)**

UNIDADE: R\$ MILHÕES

SETOR ECONÔMICO	ARRECAÇÃO		DIFERENÇAS		PART. % NA VARIÇÃO TOTAL
	MAI/09 [A]	MAI/08 [B]	[A]-[B]	[A]/[B]%	
. METALURGIA	182	416	(234)	(56,19)	18,68
. FABRICAÇÃO DE VEÍCULOS AUTOMOTORES	680	876	(196)	(22,38)	15,65
. TELECOMUNICAÇÕES	305	454	(148)	(32,70)	11,85
. COMÉRCIO ATACADISTA	873	1.018	(145)	(14,28)	11,62
. FABRICAÇÃO DE MÁQUINAS E EQUIPAMENTOS	164	247	(84)	(33,85)	6,69
. FABRIC. DE EQUIP. DE INFORMÁTICA E ELETRÔNICOS	203	285	(82)	(28,77)	6,55
. FABRICAÇÃO DE PRODUTOS QUÍMICOS	314	378	(64)	(16,97)	5,13
. ELETRICIDADE	660	723	(63)	(8,73)	5,04
. FABRICAÇÃO DE PRODUTOS ALIMENTÍCIOS	211	269	(58)	(21,47)	4,61
. ENTIDADES FINANCEIRAS	647	696	(50)	(7,16)	3,98
<b>SUBTOTAL [A]</b>	<b>4.239</b>	<b>5.363</b>	<b>(1.124)</b>	<b>(20,96)</b>	<b>89,80</b>
<b>DEMAIS [B]</b>	<b>7.066</b>	<b>7.193</b>	<b>(128)</b>	<b>(1,78)</b>	<b>10,20</b>
<b>TOTAL [C]=[A]+[B]</b>	<b>11.305</b>	<b>12.557</b>	<b>(1.252)</b>	<b>(9,97)</b>	<b>100,00</b>

- **CIDE-Combustíveis (-45,61% - nominal):** redução da alíquota específica por metro cúbico de gasolina e diesel, a partir de fatos geradores de maio/08 (Decreto nº 6.446/08);
- **Outras Receitas Administradas (+106,86%/+111,33%):** regularização de depósitos judiciais, com transferência dos depósitos da Caixa Econômica Federal para a conta da União, no valor de R\$ 577,6 milhões, crescimento da arrecadação de loterias (+38,53%) e de depósitos judiciais (+18,44%);
- **Receita Previdenciária (+7,88%/+10,21%):** a Receita Própria apresentou variações reais de +8,32%/+10,6% e as Demais cresceram +3,56%/+5,79%.

Contribuíram positivamente para o resultado as receitas de depósitos judiciais (+618,02%), devido a depósitos atípicos no valor total de R\$ 375 milhões; órgãos do Poder Público (+33,65%), repasses (+18,77%), empresas optantes pelo Simples (+18,73%), retenção de FPE/FPM (+16,72%), retenção de 11% (+15,71%), arrecadação de pessoa física (+13,04%) e empresas em geral (+9,51%).

A variação nominal da massa salarial habitual, apurada pela Pesquisa Mensal de Emprego (PME/IBGE), do mês de abril de

2009 em relação ao mesmo período de 2008 foi de +12,52% (IPCA +6,62%).

O Cadastro Geral de Empregados e Desempregados (CAGED/MTE) apresentou no mês de abril de 2009 um saldo positivo de 106.205 contratações. Contribuíram para o resultado, principalmente, os setores de Serviços (+59,3 mil postos), Agropecuária (+22,7 mil empregos) e Construção Civil (+13,4 mil vagas).

- **Demais Receitas (-24,40%/-22,77%):** redução da arrecadação de royalties relativos à extração de petróleo.

#### **IV. DESEMPENHO DA ARRECADAÇÃO ACUMULADA DE JANEIRO A MAIO DE 2009 EM RELAÇÃO AO MESMO PERÍODO DE 2008 (Tabelas II, II-A, e II-B).**

A arrecadação das Receitas Administradas pela RFB apresentou, no período de janeiro a maio de 2009, variações reais de **-6,05%/-6,25%** em relação ao mesmo período de 2008.

A seguir, estão discriminados, por tributo, as variações reais, mais relevantes, e os fatores que concorreram para o resultado.

- **I. Importação (+2,31%/+2,09%) e IPI-Vinculado (-8,04%/-8,22%):** resultado decorrente, principalmente, da conjugação dos seguintes fatores: redução de 29,05% no valor em dólar das importações, elevação de 30,83% na taxa média de câmbio, de 20,53% na alíquota média efetiva do I. Importação e de 8,45% na alíquota média efetiva do IPI-Vinculado;
- **IPI-Bebidas (-10,61% - nominal):** alteração da sistemática da tributação do setor de bebidas, conforme Leis nºs 11.727/08 e 11.827/08, e mudança do período de apuração, de decendial para mensal, em conformidade com a Lei 11.774/08. A arrecadação de janeiro a maio/08 corresponde às saídas apuradas no período de 21/12/07 a 20/05/08, enquanto que a de janeiro a maio/09 corresponde às saídas apuradas nos meses de dezembro/08 a abril/09;
- **IPI-Automóveis (-81,86%/-81,79%):** alteração da tabela de incidência do IPI-Automóveis para os fatos geradores de janeiro a março de 2009 e criação de mecanismo permitindo que a nova tabela fosse aplicada, também, ao estoque de veículos ainda não negociados até 12 de dezembro de 2008 (Decreto nº 6.687, de 11/12/2008) e

prorrogação da vigência destas alíquotas até 30 de junho de 2009, com a publicação do Decreto nº 6.809, de 30 de março de 2009;

- **IPI-Outros (-27,15%/-27,26%):** conforme nota divulgada pelo IBGE, a produção industrial apresentou queda de 14,7% no acumulado no 1º quadrimestre de 2009 em relação ao 1º quadrimestre de 2008. Também afetaram a arrecadação desse tributo, as desonerações do IPI incidente, principalmente, sobre caminhões, materiais de construção e eletrodomésticos (Decretos nº 6.696/09, nº 6.809/09, nº 6.823/09, nº 6.825/09 e nº 6.826/09). A seguir, quadro demonstrativo da arrecadação desse tributo, destacando os principais setores.

**ARRECAÇÃO DO IPI-OUTROS POR SETOR ECONÔMICO**  
**PERÍODO: JANEIRO A MAIO - 2009/2008**  
**(A PREÇOS DE MAIO/09 - IPCA)**

UNIDADE: R\$ MILHÕES

SETOR ECONÔMICO	ARRECAÇÃO		DIFERENÇAS		PART. % NA VARIÇÃO TOTAL
	JAN-MAI/09 [A]	JAN-MAI/08 [B]	[A]-[B]	[A]/[B]%	
. METALURGIA	485	880	(395)	(44,89)	19,94
. FABRIC. DE VEÍC. AUTOMOTORES (exceto automóveis)	268	657	(388)	(59,15)	19,60
. FABRICAÇÃO DE PRODUTOS QUÍMICOS	731	897	(166)	(18,50)	8,38
<b>SUBTOTAL [A]</b>	<b>1.485</b>	<b>2.434</b>	<b>(950)</b>	<b>(39,01)</b>	<b>47,91</b>
<b>DEMAIS [B]</b>	<b>3.832</b>	<b>4.865</b>	<b>(1.032)</b>	<b>(21,22)</b>	<b>52,09</b>
<b>TOTAL [C]=[A]+[B]</b>	<b>5.317</b>	<b>7.299</b>	<b>(1.982)</b>	<b>(27,15)</b>	<b>100,00</b>

- **IRPF (-8,50%/-8,08%):** a queda na arrecadação desse tributo concentra-se nos itens referentes a Ganhos de Capital e Ganhos Líquidos em Bolsa, conforme quadro abaixo, justamente os que foram beneficiados, em 2008, pelo desempenho positivo da economia;

**ARRECAÇÃO DO IRPF**  
**PERÍODO: JANEIRO A MAIO - 2009/2008**  
**(A PREÇOS DE MAIO/09 - IPCA)**

UNIDADE: R\$ MILHÕES

DISCRIMINAÇÃO	ARRECAÇÃO		DIFERENÇAS	
	JAN-MAI/09 [A]	JAN-MAI/08 [B]	[A]-[B]	[A]/[B]%
QUOTAS-DECLARAÇÃO	3.593	3.313	280	8,45
GANHOS CAPITAL ALIEN. BENS DUR./DEP. JUD.	1.222	1.983	(760)	(38,35)
GANHOS LÍQUIDOS EM OPERAÇÕES EM BOLSA	208	409	(201)	(49,15)
OUTROS	1.565	1.496	69	4,62
<b>TOTAL</b>	<b>6.588</b>	<b>7.200</b>	<b>(612)</b>	<b>(8,50)</b>

- IRPJ (-11,26%/-11,59%) e CSLL (+2,07%/+1,71%):** o resultado reflete a redução na lucratividade das empresas, em decorrência da atual conjuntura econômica mundial. No caso da CSLL incidente sobre Instituições financeiras, o crescimento observado decorreu da majoração de sua alíquota, de 9% para 15%, a partir dos fatos geradores ocorridos em maio/08 (Lei nº 11.727/08) e da retomada do recolhimento regular por empresa do setor que, em 2008, havia suspenso o pagamento da contribuição. Os quadros, a seguir, apresentam o desempenho da arrecadação dos principais itens do IRPJ e da CSLL e dos setores que mais contribuíram para o resultado.

**ARRECADAÇÃO DO IRPJ/CSLL**  
**PERÍODO: JANEIRO A MAIO - 2009/2008**  
**(A PREÇOS DE MAIO/09 - IPCA)**

UNIDADE: R\$ MILHÕES

DISCRIMINAÇÃO	ARRECADAÇÃO		DIFERENÇAS	
	JAN-MAI/09 [A]	JAN-MAI/08 [B]	[A]-[B]	[A]/[B]%
ESTIMATIVA MENSAL	26.549	31.198	(4.649)	(14,90)
FINANCEIRA	7.271	7.951	(680)	(8,56)
DEMAIS	19.278	23.247	(3.969)	(17,07)
DECLARAÇÃO DE AJUSTE	7.997	6.217	1.779	28,62
LUCRO PRESUMIDO	10.666	10.286	380	3,69
DEP. JUD./ADM. E ACRÉSC. LEGAIS	2.765	4.027	(1.262)	(31,34)
OUTROS	8.106	8.544	(438)	(5,13)
<b>TOTAL</b>	<b>56.082</b>	<b>60.273</b>	<b>(4.190)</b>	<b>(6,95)</b>

**ARRECADAÇÃO DO IRPJ/CSLL POR SETOR ECONÔMICO**  
**PERÍODO: JANEIRO A MAIO - 2009/2008**  
**(A PREÇOS DE MAIO/09 - IPCA)**

UNIDADE: R\$ MILHÕES

SETOR ECONÔMICO	ARRECADAÇÃO		DIFERENÇAS		PART. % NA VARIÇÃO TOTAL
	JAN-MAI/09 [A]	JAN-MAI/08 [B]	[A]-[B]	[A]/[B]%	
. ENTIDADES FINANCEIRAS	11.021	12.998	(1.977)	(15,21)	47,17
. FABRICAÇÃO DE VEÍCULOS AUTOMOTORES	1.022	2.073	(1.051)	(50,71)	25,09
. EXTRAÇÃO DE MINERAIS METÁLICOS	474	1.353	(878)	(64,94)	20,96
. ATIVIDADES AUXILIARES DO SETOR FINANCEIRO	1.879	2.647	(768)	(29,01)	18,33
. COMÉRCIO E REPAR. DE VEÍC. AUTOMOT. E MOTOCICL.	710	985	(275)	(27,91)	6,56
. ATIV. DE SEDES DE EMPRESAS, CONSULT. EM GESTÃO	594	826	(232)	(28,08)	5,54
. COMÉRCIO ATACADISTA	3.232	3.442	(210)	(6,10)	5,01
. TRANSPORTE TERRESTRE	857	994	(138)	(13,84)	3,28
. FABRICAÇÃO DE CELULOSE, PAPEL E PROD. DE PAPEL	387	517	(129)	(25,03)	3,09
. FABRIC. DE PROD. DE METAL, EXCETO MÁQ. E EQUIP.	442	557	(116)	(20,79)	2,77
<b>SUBTOTAL [A]</b>	<b>20.619</b>	<b>26.394</b>	<b>(5.774)</b>	<b>(21,88)</b>	<b>137,80</b>
<b>DEMAIS [B]</b>	<b>35.463</b>	<b>33.879</b>	<b>1.584</b>	<b>4,68</b>	<b>(37,80)</b>
<b>TOTAL [C]=[A]+[B]</b>	<b>56.082</b>	<b>60.273</b>	<b>(4.190)</b>	<b>(6,95)</b>	<b>100,00</b>

- **IRRF-Rendimentos de Capital (+4,63%/+4,15%):** destaque para os itens juros sobre capital próprio (+32,30%) e operações de swap (+98,86%);
- **IRRF-Rendimentos de Residentes no Exterior (+12,67%/+12,11%):** crescimento influenciado pela elevação de 30,83% da taxa média de câmbio;
- **IOF (-14,08%/-14,23%):** alteração das alíquotas do IOF, em conformidade com as desonerações constantes dos Decretos n°s 6.391/08, 6.453/08, 6.566/08, 6.613/08, 6.655/08 e 6.691/08 e arrecadação atípica, em janeiro de 2008, de depósito judicial relativo a períodos anteriores, no valor de R\$ 167 milhões. A seguir, quadro demonstrativo da arrecadação deste tributo.

**ARRECADAÇÃO DO IOF**  
**PERÍODO: JANEIRO A MAIO - 2009/2008**  
**(A PREÇOS DE MAIO/09 - IPCA)**

UNIDADE: R\$ MILHÕES

DISCRIMINAÇÃO	ARRECADAÇÃO		DIFERENÇAS	
	JAN-MAI/09 [A]	JAN-MAI/08 [B]	[A]-[B]	[A]/[B]%
OPERAÇÕES DE CRÉDITO - PESSOA JURÍDICA	2.943	2.847	95	3,35
OPERAÇÕES DE CRÉDITO - PESSOA FÍSICA	2.143	3.269	(1.126)	(34,45)
OPERAÇÕES DE CÂMBIO - SAÍDA DE MOEDA	627	722	(95)	(13,21)
OPERAÇÕES DE CÂMBIO - ENTRADA DE MOEDA	214	283	(69)	(24,29)
<b>SUBTOTAL [A]</b>	<b>5.927</b>	<b>7.121</b>	<b>(1.195)</b>	<b>(16,78)</b>
OUTROS [B]	1.266	1.250	16	1,27
<b>TOTAL [A]+[B]</b>	<b>7.193</b>	<b>8.371</b>	<b>(1.179)</b>	<b>(14,08)</b>

- **CPMF (-92,55%/-92,58%):** extinção da CPMF para fatos geradores a partir de janeiro de 2008. A arrecadação de janeiro a maio de 2009 decorre principalmente de ação judicial, depósito judicial e acréscimos legais, enquanto que a de janeiro a maio de 2008 contempla ainda a arrecadação relativa a fatos geradores do último decêndio de dezembro/07. Cabe destacar arrecadação atípica, no mês de março/09, no valor de R\$ 26,9 milhões, decorrente de ação judicial e respectivos acréscimos legais;
- **COFINS (-14,03%/-14,18%) PIS/PASEP (-9,66%/-9,82%):** o fator mais relevante para esse resultado foi a realização de compensações de pagamento indevido ou a maior, no montante de R\$ 3,0 bilhões, nos meses de janeiro a maio/09. Além disso, também contribuíram para esse desempenho, a desaceleração no volume geral de vendas e as

desonerações promovidas por meio das Leis nºs 1.774/08, 11.787/08 e 11.945/09 e pela Medida Provisória nº 460/09. O quadro a seguir apresenta a arrecadação desses tributos, desmembrada pelos principais itens e setores econômicos.

**ARRECAÇÃO DA COFINS/PIS-PASEP**  
**PERÍODO: JANEIRO A MAIO - 2009/2008**  
**(A PREÇOS DE MAIO/09 - IPCA)**

UNIDADE: R\$ MILHÕES

DISCRIMINAÇÃO	ARRECAÇÃO		DIFERENÇAS	
	JAN-MAI/09 [A]	JAN-MAI/08 [B]	[A]-[B]	[A]/[B]%
IMPORTAÇÃO	10.083	11.529	(1.445)	(12,54)
DEPÓSITO JUDICIAL/ADMINISTRATIVO	1.007	1.601	(593)	(37,07)
ACRÉSCIMOS LEGAIS	1.437	1.827	(390)	(21,35)
OUTROS	42.934	48.883	(5.949)	(12,17)
<b>TOTAL</b>	<b>55.462</b>	<b>63.840</b>	<b>(8.378)</b>	<b>(13,12)</b>

**ARRECAÇÃO DA COFINS/PIS-PASEP POR SETOR ECONÔMICO**  
**PERÍODO: JANEIRO A MAIO - 2009/2008**  
**(A PREÇOS DE MAIO/09 - IPCA)**

UNIDADE: R\$ MILHÕES

SETOR ECONÔMICO	ARRECAÇÃO		DIFERENÇAS		PART. % NA VARIÇÃO TOTAL
	JAN-MAI/09 [A]	JAN-MAI/08 [B]	[A]-[B]	[A]/[B]%	
. COMBUSTÍVEIS	3.278	6.170	(2.892)	(46,88)	34,52
. METALURGIA	909	1.830	(920)	(50,30)	10,99
. FABRICAÇÃO DE VEÍCULOS AUTOMOTORES	2.829	3.687	(858)	(23,28)	10,24
. ENTIDADES FINANCEIRAS	3.541	4.016	(475)	(11,83)	5,67
. TELECOMUNICAÇÕES	1.800	2.188	(388)	(17,72)	4,63
. ELETRICIDADE	3.349	3.682	(333)	(9,05)	3,98
. COMÉRCIO ATACADISTA	4.434	4.764	(331)	(6,94)	3,95
. FABRICAÇÃO DE PRODUTOS QUÍMICOS	1.599	1.906	(307)	(16,09)	3,66
. FABRICAÇÃO DE PRODUTOS ALIMENTÍCIOS	1.214	1.503	(289)	(19,23)	3,45
. ATIV. DE SEDES DE EMPRESAS, CONSULT. EM GESTÃO	321	596	(275)	(46,20)	3,29
<b>SUBTOTAL [A]</b>	<b>23.272</b>	<b>30.340</b>	<b>(7.068)</b>	<b>(23,30)</b>	<b>84,37</b>
<b>DEMAIS [B]</b>	<b>32.190</b>	<b>33.499</b>	<b>(1.310)</b>	<b>(3,91)</b>	<b>15,63</b>
<b>TOTAL [C]=[A]+[B]</b>	<b>55.462</b>	<b>63.840</b>	<b>(8.378)</b>	<b>(13,12)</b>	<b>100,00</b>

- **CIDE-Combustíveis (-75,10% - nominal):** redução da alíquota específica por metro cúbico de gasolina e diesel, a partir de fatos geradores de maio/08 (Decreto nº 6.446/08), e compensações, nos meses de janeiro a março/09, no valor de aproximadamente R\$ 1 bilhão;
- **Outras Receitas Administradas (+36,68%/+36,82%):** regularização de depósitos judiciais, com transferência dos



depósitos da Caixa Econômica Federal para a conta da União, no valor de R\$ 577,6 milhões, em maio/09; crescimento da arrecadação de loterias (+21,71%), e dos itens relativos às multas e aos juros por falta de entrega de declaração ou entrega fora do prazo;

- **Receita Previdenciária (+6,06%/+5,90%):** a Receita Própria apresentou crescimentos reais de +6,06%/+5,94% e as Demais (+6,04%/+5,61%).

As receitas que mais contribuíram para o resultado acumulado em 2009 foram de depósitos judiciais (+134,97% - depósitos judiciais atípicos no montante de R\$ 695 milhões em abril e maio), órgãos do Poder Público (+23,40%), empresas optantes pelo Simples (+19,82%), retenção de 11% (+16,20%), repasses (+13,70%), retenção de FPE/FPM (+13,54%) e empresas em geral (+10,43%).

**ARRECADAÇÃO DA RECEITA PREVIDENCIÁRIA**  
**PERÍODO: JANEIRO A MAIO - 2009/2008**

UNIDADE: R\$ MILHÕES

RECEITA PREVIDENCIÁRIA	ARRECADAÇÃO (A PREÇOS CORRENTES)			VARIÇÃO REAL (%)	
	2009 [A]	2008 [B]	[A]-[B]	[A]/[B] (IPCA)	[A]/[B] (IGP-DI)
PRÓPRIA	68.302	60.971	7.331	6,06	5,94
DEMAIS	8.097	7.228	869	6,04	5,61
<b>TOTAL</b>	<b>76.399</b>	<b>68.199</b>	<b>8.200</b>	<b>6,06</b>	<b>5,90</b>

Fontes: SIAFI, SCF e Fluxo de Caixa INSS.

A massa salarial habitual, do período de dezembro de 2008 a abril de 2009, apurada pela PME/IBGE nas seis principais regiões metropolitanas brasileiras, apresentou crescimento nominal de +15,79%, em relação a igual período do ano anterior (IPCA +9,50%).

De acordo com o CAGED/MTE, nos quatro primeiros meses de 2009, foram criados 48.454 empregos formais. Os setores que mais contribuíram para esse resultado foram Serviços (168,5 mil vagas), Construção Civil (43,7 mil postos), Administração Pública (+28,9 mil empregos) e Agropecuária (+18,8 mil vagas). Os resultados negativos se concentraram nos setores de Indústria (-147,2 mil empregos) e Comércio (-65,1 mil postos). Nos últimos doze meses foram gerados 651.696 empregos formais;

- **Demais Receitas (-30,00%/-30,29%):** redução da arrecadação de royalties relativos à extração de petróleo.

## V. INFORMAÇÕES ADICIONAIS:

### a) PARCELAMENTOS

O quadro a seguir mostra o montante do estoque de débitos parcelados apurados no âmbito da Receita Federal do Brasil até março de 2009.

#### PARCELAMENTOS

DISCRIMINAÇÃO	POSIÇÃO 31 MARÇO DE 2009			
	QUANTIDADE		R\$ MILHÕES	%
	CONTRIB.	PROC.		
<b>1) REFIS</b>	<b>12.096</b>	-	<b>33.196</b>	<b>22,26</b>
<b>2) PAES</b>	<b>80.050</b>	<b>25.166</b>	<b>38.550</b>	<b>25,85</b>
2.1) PAES PREVIDENCIÁRIO	-	25.166	10.452	7,01
2.2) DEMAIS	80.050	-	28.098	18,84
<b>3) PAEX</b>	<b>-</b>	<b>7.237</b>	<b>29.503</b>	<b>19,78</b>
3.1) PAEX PREVIDENCIÁRIO	-	7.237	7.262	4,87
3.2) DEMAIS	-	-	22.241	14,91
<b>4) PARCELAMENTO CONVENCIONAL</b>	<b>-</b>	<b>627.178</b>	<b>20.259</b>	<b>13,58</b>
4.1) PARCELAMENTO PREVIDENCIÁRIO	-	86.557	7.643	5,12
4.2) DEMAIS	-	540.621	12.616	8,46
<b>5) PARC. ESPECIAL OPP - LEI Nº 9.639/98 - Contribuição Previdenciária</b>	<b>3.331</b>	-	<b>20.919</b>	<b>14,03</b>
<b>6) PARC. MUNICÍPIOS - LEI Nº 11.196/05 - Contribuição Previdenciária</b>	<b>653</b>	-	<b>2.521</b>	<b>1,69</b>
<b>7) PARCELAMENTO CLUBE FUTEBOL</b>	<b>242</b>	<b>-</b>	<b>759</b>	<b>0,51</b>
7.1) PARCELAMENTO - LEI Nº 8.641/93 - Contribuição Previdenciária	109	-	22	0,01
7.2) TIMEMANIA - Contribuição Previdenciária	98	-	464	0,31
7.3) TIMEMANIA - Demais (somente débitos sob administração da RFB)	35	-	273	0,18
<b>8) SIMPLES NACIONAL</b>	<b>158.183</b>	<b>-</b>	<b>3.439</b>	<b>2,31</b>
<b>SALDO DE PARCELAMENTO</b>	<b>-</b>	<b>-</b>	<b>149.147</b>	<b>100,00</b>

#### a.1) REFIS

Foram recepcionados, até dezembro de 2001, 129.166 termos de opções pelo REFIS. Até o mês de março de 2009, considerando as exclusões e reinclusões por medida judicial, permanecem **12.096** empresas no programa.

O quadro a seguir mostra a evolução da arrecadação do REFIS, referente aos impostos e contribuições administrados pela RFB, no ano de 2008 e nos meses de janeiro a abril de 2009.

**ARRECAÇÃO DO REFIS**  
**PERÍODO: 2008 E JANEIRO A MAIO DE 2009**  
**(A PREÇOS CORRENTES)**

UNIDADE: R\$ MILHÕES

MÊS	ARRECAÇÃO
<b>JAN-DEZ 2008</b>	<b>779</b>
JAN	66
FEV	52
MAR	60
ABR	62
MAI	56
<b>JAN-MAI 2009</b>	<b>297</b>

### a.2) PAES e PAEX

Os quadros, a seguir, mostram a arrecadação relativa ao parcelamento especial (PAES), em conformidade com o art. 1º da Lei nº 10.684/03, e a relativa ao PAEX, em conformidade com a MP nº 303/06.

**ARRECAÇÃO DO PAES**  
**PERÍODO: 2008 E JANEIRO A MAIO DE 2009**  
**(A PREÇOS CORRENTES)**

MÊS	PESSOAS FÍSICAS		PESSOAS JURÍDICAS		TOTAL	
	VALOR (R\$ MILHÕES)	Nº CONTRIB. COM DÉBITOS EM PARCELAMENTO	VALOR (R\$ MILHÕES)	Nº CONTRIB. COM DÉBITOS EM PARCELAMENTO	VALOR (R\$ MILHÕES)	Nº CONTRIB. COM DÉBITOS EM PARCELAMENTO
<b>JAN-DEZ 2008</b>	<b>66</b>	<b>-</b>	<b>2.477</b>	<b>-</b>	<b>2.543</b>	<b>-</b>
JAN	5	13.647	197	67.881	202	81.528
FEV	5	13.560	195	67.356	200	80.916
MAR	5	13.416	192	66.634	197	80.050
ABR	5	13.365	186	66.346	190	79.711
MAI	5	13.225	182	65.519	187	78.744
<b>JAN-MAI 2009</b>	<b>25</b>	<b>-</b>	<b>952</b>	<b>-</b>	<b>977</b>	<b>-</b>

**ARRECAÇÃO MP Nº 303/06 (PAEX)**  
**PERÍODO: 2008 E JANEIRO A MARÇO DE 2009**  
**(A PREÇOS CORRENTES)**

UNIDADE: R\$ MILHÕES

RECEITAS	2008	2009					
		JAN	FEV	MAR	ABR	MAI	TOTAL
I. IMPORTAÇÃO	6	1	0	0	0	1	3
IPI	144	11	10	10	11	10	52
I. RENDA	387	29	29	31	29	28	146
IOF	1	0	0	0	0	0	0
COFINS	966	73	73	75	72	68	361
PIS/PASEP	280	23	22	23	21	20	107
CSLL	176	13	13	14	13	12	65
SIMPLES (*)	17	14	14	13	12	12	66
OUTRAS	190	1	1	1	1	0	5
<b>RECEITA ADMINISTRADA PELA RFB</b>	<b>2.167</b>	<b>165</b>	<b>162</b>	<b>168</b>	<b>158</b>	<b>151</b>	<b>804</b>

(\*) Art. 8º MP 303/06.

## b) DÉBITOS EM COBRANÇA

### DÉBITOS EM COBRANÇA

DISCRIMINAÇÃO	POSIÇÃO 31 MARÇO DE 2009				
	QUANTIDADE			R\$ MILHÕES	%
	CONTRIB.	DEBITOS	PROC.		
1) DEVEDOR	5.502.696	21.607.339	99.619	120.323	72,13
1.1) PREVIDENCIÁRIO	-	-	99.619	17.246	10,34
1.2) DEMAIS	5.502.696	21.607.339	-	103.077	61,79
2) COM PENDÊNCIA DE COMPENSAÇÃO	35.330	564.795	-	46.483	27,87
<b>TOTAL</b>	<b>-</b>	<b>-</b>	<b>-</b>	<b>166.807</b>	<b>100,00</b>

## c) DÉBITOS COM EXIGIBILIDADE SUSPensa

### DÉBITOS COM EXIGIBILIDADE SUSPensa

DISCRIMINAÇÃO	POSIÇÃO 31 MARÇO DE 2009		
	QUANTIDADE PROCESSOS	R\$ MILHÕES	%
1) PROCESSO ADMINISTRATIVO	196.874	341.256	98,64
1.1) 1ª INSTÂNCIA	89.158	30.227	8,74
1.2) 2ª INSTÂNCIA	66.160	210.538	60,85
1.3) AGUARDANDO PAGTO/IMPUG./RECURSO	41.556	100.492	29,05
2) PROCESSO JUDICIAL	1.327	4.713	1,36
<b>TOTAL</b>	<b>-</b>	<b>345.969</b>	<b>100,00</b>

## d) SIMPLES

O Simples-Nacional, instituído pela Lei Complementar nº 123, de 14 de dezembro de 2006, permitiu às empresas de pequeno porte e às microempresas, optantes, recolherem, de forma unificada, tributos e contribuições de competência da União, dos Estados e dos Municípios. Essa nova sistemática começou a vigorar em 1º de agosto de 2007, produzindo efeitos na arrecadação de setembro de 2007.

A seguir são apresentados os quadros com o balanço das adesões e o resultado da arrecadação das empresas do Simples-Nacional.

DISCRIMINAÇÃO	2007	2008	Total
EMPRESAS MIGRADAS AUTOMATICAMENTE DO SIMPLES FEDERAL	1.337.103	-	1.337.103
EMPRESAS QUE OPTARAM A PARTIR DE 01/07/2007 - ADESÕES TOTAIS	1.946.110	629.234	2.575.344
<b>TOTAL MIGRAÇÕES E OPÇÕES [A]</b>	<b>3.283.213</b>	<b>629.234</b>	<b>3.912.447</b>
<b>DEFERIMENTOS (*)</b>	<b>1.551.121</b>	<b>463.539</b>	<b>2.014.660</b>
ADESÕES INDEFERIDAS PELA RFB	151.031	41.683	192.714
ADESÕES INDEFERIDAS POR ESTADOS E MUNICÍPIOS	243.958	20.483	264.441
ADESÕES CANCELADAS	-	2.672	2.672
ADESÕES INDEFERIDAS POR DÉBITOS COM A RFB OU PEND. ESTADOS E MUNICÍPIOS		100.857	100.857
<b>SUBTOTAL INDEFERIDOS [B]</b>	<b>394.989</b>	<b>165.695</b>	<b>560.684</b>
<b>PENDENTE DE VERIFICAÇÃO POR ESTADOS E MUNICÍPIOS (EMPRESAS NOVAS) [C]</b>	<b>-</b>	<b>-</b>	<b>-</b>
(-) MIGRAÇÕES CANCELADAS A PEDIDO DO CONTRIBUINTE	31.038	-	31.038
(-) CANCELAMENTOS A PEDIDO DO CONTRIBUINTE	29.188	12	29.200
(-) EXCLUSÃO POR OPÇÃO	1.635	17.321	18.956
(-) EXCLUSÃO POR MEDIDA JUDICIAL	40	75	115
(-) EXCLUSÃO POR COMUNICAÇÃO OBRIGATÓRIA	475	7.019	7.494
(-) EXCLUSÃO DE OFÍCIO	4.172	182.323	186.495
<b>SUBTOTAL CANCELAMENTOS/EXCLUSÕES [D]</b>	<b>66.548</b>	<b>206.750</b>	<b>273.298</b>
(+) INGRESSO DE OFÍCIO	9.533	45.168	54.701
(+) INGRESSO POR MEDIDA JUDICIAL	201	290	491
<b>SUBTOTAL INGRESSOS [E]</b>	<b>9.734</b>	<b>45.458</b>	<b>55.192</b>
<b>EMPRESAS NO SIMPLES NACIONAL [A]-[B]-[C]-[D]+[E]</b>	<b>2.831.410</b>	<b>302.247</b>	<b>3.133.657</b>

**ARRECAÇÃO DO SIMPLES**  
**PERÍODO: JANEIRO A ABRIL - 2009/2008**  
**(A PREÇOS CORRENTES)**

UNIDADE: R\$ MILHÕES

MÊS	SIMPLES FEDERAL					
	RFB		ICMS/ISS		TOTAL	
	2009	2008	2009	2008	2009	2008
JAN	7	17	-	-	7	17
FEV	5	8	-	-	5	8
MAR	2	11	-	-	2	11
ABR	2	7	-	-	2	7
MAI	2	10	-	-	2	10
<b>SUBTOTAL [A]</b>	<b>18</b>	<b>53</b>	<b>-</b>	<b>-</b>	<b>18</b>	<b>53</b>
MÊS	SIMPLES NACIONAL					
	RFB		ICMS/ISS		TOTAL	
	2009	2008	2009	2008	2009	2008
JAN	897	1.582	323	567	1.220	2.149
FEV	1.221	1.215	440	440	1.661	1.654
MAR	2.311	1.216	817	481	3.128	1.697
ABR	1.547	1.319	545	498	2.093	1.817
MAI	1.555	1.390	551	522	2.105	1.912
<b>SUBTOTAL [B]</b>	<b>7.531</b>	<b>6.722</b>	<b>2.675</b>	<b>2.507</b>	<b>10.207</b>	<b>9.229</b>
<b>TOTAL GERAL [A]+[B]</b>	<b>7.550</b>	<b>6.775</b>	<b>2.675</b>	<b>2.507</b>	<b>10.225</b>	<b>9.281</b>

**e) DECOMPOSIÇÃO DA ARRECAÇÃO DO IRPJ**

**ARRECAÇÃO DO IRPJ**  
**PERÍODO: 2008 E JANEIRO A MAIO DE 2009**  
**(A PREÇOS CORRENTES)**

UNIDADE: R\$ MILHÕES

MÊS	LUCRO REAL		LUCRO PRESUMIDO		OUTROS		TOTAL	
	VALOR	%	VALOR	%	VALOR	%	VALOR	%
<b>JAN-DEZ 2008</b>	<b>59.628</b>	<b>70,38</b>	<b>13.874</b>	<b>16,37</b>	<b>11.224</b>	<b>13,25</b>	<b>84.726</b>	<b>100,00</b>
JAN	5.691	60,41	2.780	29,51	950	10,09	9.421	100,00
FEV	3.909	73,44	569	10,70	845	15,87	5.324	100,00
MAR	6.807	82,09	527	6,36	958	11,56	8.293	100,00
ABR	4.721	59,94	2.376	30,17	779	9,89	7.875	100,00
MAI	3.617	73,06	486	9,82	848	17,12	4.950	100,00
<b>JAN-MAI 2009</b>	<b>24.745</b>	<b>69,00</b>	<b>6.738</b>	<b>18,79</b>	<b>4.380</b>	<b>12,21</b>	<b>35.863</b>	<b>100,00</b>

## f) ARRECAÇÃO DOS RENDIMENTOS DE CAPITAL

ARRECAÇÃO DE IRRF-RENDIMENTOS DE CAPITAL  
 PERÍODO: JANEIRO A MAIO - 2009/2008  
 (A PREÇOS CORRENTES)

UNIDADE: R\$ MILHÕES

MÊS	FUNDOS DE RENDA FIXA		OPERAÇÕES DE SWAP		JUROS REMUN. CAP. PRÓPRIO		APLICAÇÃO DE RENDA FIXA (PF e PJ)		OUTRAS		TOTAL	
	2009	2008	2009	2008	2009	2008	2009	2008	2009	2008	2009	2008
JAN	169	113	317	68	1.249	877	858	724	175	159	2.768	1.941
FEV	187	165	134	61	120	41	703	686	191	187	1.335	1.140
MAR	141	189	112	51	121	55	559	680	146	188	1.079	1.163
ABR	198	250	80	83	102	263	770	713	174	202	1.324	1.512
MAI	270	278	70	95	137	66	723	707	161	224	1.360	1.369
<b>JAN-MAI 2009</b>	<b>964</b>	<b>995</b>	<b>713</b>	<b>359</b>	<b>1.729</b>	<b>1.302</b>	<b>3.613</b>	<b>3.510</b>	<b>847</b>	<b>959</b>	<b>7.866</b>	<b>7.125</b>
<b>VAR.% 2009 2008</b>	<b>(3,10)</b>		<b>98,93</b>		<b>32,75</b>		<b>2,94</b>		<b>(11,72)</b>		<b>10,40</b>	

## g) ARRECAÇÃO PREVIDENCIÁRIA - REPASSES

A tabela a seguir apresenta a receita previdenciária proveniente de repasses para os meses de janeiro a maio dos anos de 2008 e 2009.

ARRECAÇÃO PREVIDENCIÁRIA - REPASSES  
 PERÍODO: 2009/2008

UNIDADE: R\$ MILHÕES

REPASSES	PREÇOS CORRENTES		VARIÇÃO %		
	2009 [A]	2008 [B]	[A]/[B]	[A]/[B] (IPCA)	[A]/[B] (IGP-DI)
SIMPLES /PAES/PAEX	4.789	4.134	15,83	9,56	9,58
Fundo de Incentivo ao Ensino Superior - FIES	289	312	(7,39)	(12,46)	(12,34)
Programa de Recuperação Fiscal - REFIS	117	122	(4,30)	(9,35)	(9,53)
<b>TOTAL REPASSES</b>	<b>5.195</b>	<b>4.569</b>	<b>13,70</b>	<b>7,55</b>	<b>7,57</b>

Fonte: Fluxo de Caixa do INSS

Brasília, 15 de junho de 2009.  
 Coordenação-Geral de Estudos, Previsão e Análise

**TABELA I**
**ARRECAÇÃO DAS RECEITAS FEDERAIS**
**PERÍODO: ABRIL E MAIO DE 2009 E MAIO DE 2008**
**(A PREÇOS CORRENTES)**

UNIDADE: R\$ MILHÕES

RECEITAS	2009		2008	VARIÇÃO (%)	
	MAIO	ABRIL	MAIO	MAI/09 ABR/09	MAI/09 MAI/08
IMPOSTO SOBRE IMPORTAÇÃO	1.150	1.185	1.305	(2,94)	(11,87)
I.P.I-TOTAL	2.136	2.453	3.244	(12,91)	(34,15)
I.P.I-FUMO	111	276	261	(59,72)	(57,34)
I.P.I-BEBIDAS	177	147	207	19,86	(14,64)
I.P.I-AUTOMÓVEIS	145	215	552	(32,53)	(73,76)
I.P.I-VINCULADO À IMPORTAÇÃO	636	637	779	(0,16)	(18,29)
I.P.I-OUTROS	1.067	1.177	1.446	(9,36)	(26,20)
IMPOSTO SOBRE A RENDA-TOTAL	12.755	17.782	13.155	(28,27)	(3,04)
I.RENDA-PESSOA FÍSICA	1.507	3.315	1.376	(54,54)	9,55
I.RENDA-PESSOA JURÍDICA	4.950	7.875	5.482	(37,14)	(9,70)
ENTIDADES FINANCEIRAS	848	1.344	880	(36,87)	(3,56)
DEMAIS EMPRESAS	4.102	6.531	4.603	(37,19)	(10,88)
I.RENDA-RETIDO NA FONTE	6.297	6.592	6.297	(4,47)	0,01
I.R.R.F-RENDIMENTOS DO TRABALHO	3.811	4.217	3.916	(9,63)	(2,69)
I.R.R.F-RENDIMENTOS DE CAPITAL	1.360	1.324	1.369	2,70	(0,71)
I.R.R.F-RENDIMENTOS DE RESIDENTES NO EXTERIOR	670	603	562	11,23	19,38
I.R.R.F-OUTROS RENDIMENTOS	456	448	449	1,90	1,48
IOF - I. S/ OPERAÇÕES FINANCEIRAS	1.452	1.427	1.675	1,72	(13,34)
ITR - I. TERRITORIAL RURAL	9	7	9	20,39	(6,95)
CPMF - CONTRIB. MOVIMENTAÇÃO FINANCEIRA	13	10	74	36,25	(82,46)
COFINS - CONTRIB. P/ A SEGURIDADE SOCIAL	8.868	9.295	9.455	(4,60)	(6,21)
ENTIDADES FINANCEIRAS	464	497	467	(6,66)	(0,64)
DEMAIS EMPRESAS	8.404	8.798	8.988	(4,48)	(6,50)
CONTRIBUIÇÃO PARA O PIS/PASEP	2.437	2.499	2.481	(2,49)	(1,76)
ENTIDADES FINANCEIRAS	95	100	106	(4,46)	(10,20)
DEMAIS EMPRESAS	2.342	2.400	2.375	(2,41)	(1,39)
CSLL - CONTRIB. SOCIAL S/ LUCRO LÍQUIDO	2.611	4.240	2.687	(38,41)	(2,83)
ENTIDADES FINANCEIRAS	529	787	283	(32,79)	86,97
DEMAIS EMPRESAS	2.082	3.453	2.404	(39,70)	(13,40)
CIDE-COMBUSTÍVEIS	359	340	660	5,49	(45,61)
CONTRIBUIÇÃO PARA O FUNDAP	29	31	30	(6,09)	(1,56)
OUTRAS RECEITAS ADMINISTRADAS	1.305	619	600	110,95	117,62
<b>SUBTOTAL [A]</b>	<b>33.123</b>	<b>39.888</b>	<b>35.375</b>	<b>(16,96)</b>	<b>(6,36)</b>
<b>RECEITA PREVIDENCIÁRIA [B]</b>	<b>15.811</b>	<b>15.587</b>	<b>13.932</b>	<b>1,43</b>	<b>13,49</b>
PRÓPRIA	14.409	14.131	12.645	1,97	13,95
DEMAIS	1.402	1.456	1.287	(3,73)	8,94
<b>RECEITA ADMINISTRADA PELA RFB [C]=[A]+[B]</b>	<b>48.934</b>	<b>55.475</b>	<b>49.307</b>	<b>(11,79)</b>	<b>(0,76)</b>
<b>DEMAIS RECEITAS [D]</b>	<b>900</b>	<b>2.222</b>	<b>1.124</b>	<b>(59,48)</b>	<b>(19,88)</b>
<b>TOTAL GERAL DAS RECEITAS [E]=[C]+[D]</b>	<b>49.835</b>	<b>57.698</b>	<b>50.431</b>	<b>(13,63)</b>	<b>(1,18)</b>



**TABELA I-A**
**ARRECADAÇÃO DAS RECEITAS FEDERAIS**
**PERÍODO: ABRIL E MAIO DE 2009 E MAIO DE 2008**
**(A PREÇOS DE MAIO/09 - IPCA)**

UNIDADE: R\$ MILHÕES

RECEITAS	2009		2008	VARIÇÃO (%)	
	MAIO	ABRIL	MAIO	MAI/09 ABR/09	MAI/09 MAI/08
IMPOSTO SOBRE IMPORTAÇÃO	1.150	1.190	1.372	(3,40)	(16,22)
I.P.I-TOTAL	2.136	2.464	3.413	(13,32)	(37,41)
I.P.I-FUMO	111	278	274	(59,91)	(59,44)
I.P.I-BEBIDAS	177	148	218	19,30	(18,86)
I.P.I-AUTOMÓVEIS	145	216	580	(32,84)	(75,06)
I.P.I-VINCULADO À IMPORTAÇÃO	636	640	819	(0,63)	(22,32)
I.P.I-OUTROS	1.067	1.183	1.521	(9,79)	(29,84)
IMPOSTO SOBRE A RENDA-TOTAL	12.755	17.866	13.839	(28,61)	(7,83)
I.RENDA-PESSOA FÍSICA	1.507	3.331	1.448	(54,75)	4,13
I.RENDA-PESSOA JURÍDICA	4.950	7.912	5.767	(37,43)	(14,17)
ENTIDADES FINANCEIRAS	848	1.350	925	(37,17)	(8,33)
DEMAIS EMPRESAS	4.102	6.562	4.842	(37,49)	(15,28)
I.RENDA-RETIDO NA FONTE	6.297	6.623	6.624	(4,91)	(4,93)
I.R.R.F-RENDIMENTOS DO TRABALHO	3.811	4.237	4.120	(10,06)	(7,50)
I.R.R.F-RENDIMENTOS DE CAPITAL	1.360	1.330	1.441	2,22	(5,61)
I.R.R.F-RENDIMENTOS DE RESIDENTES NO EXTERIOR	670	606	591	10,70	13,48
I.R.R.F-OUTROS RENDIMENTOS	456	450	473	1,42	(3,53)
IOF - I. S/ OPERAÇÕES FINANCEIRAS	1.452	1.434	1.762	1,24	(17,62)
ITR - I. TERRITORIAL RURAL	9	7	10	19,82	(11,55)
CPMF - CONTRIB. MOVIMENTAÇÃO FINANCEIRA	13	10	78	35,61	(83,33)
COFINS - CONTRIB. P/ A SEGURIDADE SOCIAL	8.868	9.339	9.947	(5,05)	(10,85)
ENTIDADES FINANCEIRAS	464	499	491	(7,10)	(5,55)
DEMAIS EMPRESAS	8.404	8.840	9.456	(4,93)	(11,12)
CONTRIBUIÇÃO PARA O PIS/PASEP	2.437	2.511	2.610	(2,95)	(6,62)
ENTIDADES FINANCEIRAS	95	100	112	(4,91)	(14,63)
DEMAIS EMPRESAS	2.342	2.411	2.498	(2,86)	(6,26)
CSLL - CONTRIB. SOCIAL S/ LUCRO LÍQUIDO	2.611	4.260	2.827	(38,70)	(7,63)
ENTIDADES FINANCEIRAS	529	791	298	(33,10)	77,73
DEMAIS EMPRESAS	2.082	3.469	2.529	(39,98)	(17,68)
CIDE-COMBUSTÍVEIS	359	342	694	5,00	(48,29)
CONTRIBUIÇÃO PARA O FUNDAP	29	32	31	(6,52)	(6,43)
OUTRAS RECEITAS ADMINISTRADAS	1.305	622	631	109,96	106,86
<b>SUBTOTAL [A]</b>	<b>33.123</b>	<b>40.076</b>	<b>37.214</b>	<b>(17,35)</b>	<b>(10,99)</b>
<b>RECEITA PREVIDENCIÁRIA [B]</b>	<b>15.811</b>	<b>15.660</b>	<b>14.656</b>	<b>0,96</b>	<b>7,88</b>
PRÓPRIA	14.409	14.197	13.302	1,49	8,32
DEMAIS	1.402	1.463	1.354	(4,18)	3,56
<b>RECEITA ADMINISTRADA PELA RFB [C]=[A]+[B]</b>	<b>48.934</b>	<b>55.736</b>	<b>51.870</b>	<b>(12,20)</b>	<b>(5,66)</b>
<b>DEMAIS RECEITAS [D]</b>	<b>900</b>	<b>2.233</b>	<b>1.182</b>	<b>(59,67)</b>	<b>(23,84)</b>
<b>TOTAL GERAL DAS RECEITAS [E]=[C]+[D]</b>	<b>49.835</b>	<b>57.969</b>	<b>53.052</b>	<b>(14,03)</b>	<b>(6,06)</b>

**TABELA I-B**
**ARRECADAÇÃO DAS RECEITAS FEDERAIS**  
**PERÍODO: ABRIL E MAIO DE 2009 E MAIO DE 2008**
**(A PREÇOS DE MAIO/09 - IGP-DI)**

UNIDADE: R\$ MILHÕES

RECEITAS	2009		2008	VARIÇÃO (%)	
	MAIO	ABRIL	MAIO	MAI/09 ABR/09	MAI/09 MAI/08
IMPOSTO SOBRE IMPORTAÇÃO	1.150	1.187	1.344	(3,12)	(14,42)
I.P.I-TOTAL	2.136	2.457	3.341	(13,07)	(36,06)
I.P.I-FUMO	111	277	269	(59,79)	(58,57)
I.P.I-BEBIDAS	177	148	213	19,64	(17,11)
I.P.I-AUTOMÓVEIS	145	215	568	(32,65)	(74,52)
I.P.I-VINCULADO À IMPORTAÇÃO	636	638	802	(0,34)	(20,65)
I.P.I-OUTROS	1.067	1.179	1.489	(9,53)	(28,33)
IMPOSTO SOBRE A RENDA-TOTAL	12.755	17.814	13.547	(28,40)	(5,84)
I.RENDA-PESSOA FÍSICA	1.507	3.321	1.417	(54,62)	6,38
I.RENDA-PESSOA JURÍDICA	4.950	7.889	5.646	(37,25)	(12,31)
ENTIDADES FINANCEIRAS	848	1.346	906	(36,99)	(6,35)
DEMAIS EMPRESAS	4.102	6.543	4.740	(37,31)	(13,45)
I.RENDA-RETIDO NA FONTE	6.297	6.603	6.484	(4,64)	(2,88)
I.R.R.F-RENDIMENTOS DO TRABALHO	3.811	4.225	4.033	(9,80)	(5,50)
I.R.R.F-RENDIMENTOS DE CAPITAL	1.360	1.326	1.410	2,51	(3,58)
I.R.R.F-RENDIMENTOS DE RESIDENTES NO EXTERIOR	670	604	578	11,03	15,93
I.R.R.F-OUTROS RENDIMENTOS	456	448	463	1,71	(1,45)
IOF - I. S/ OPERAÇÕES FINANCEIRAS	1.452	1.430	1.725	1,54	(15,85)
ITR - I. TERRITORIAL RURAL	9	7	10	20,17	(9,64)
CPMF - CONTRIB. MOVIMENTAÇÃO FINANCEIRA	13	10	76	36,01	(82,97)
COFINS - CONTRIB. P/ A SEGURIDADE SOCIAL	8.868	9.312	9.737	(4,77)	(8,93)
ENTIDADES FINANCEIRAS	464	498	481	(6,83)	(3,51)
DEMAIS EMPRESAS	8.404	8.814	9.256	(4,66)	(9,21)
CONTRIBUIÇÃO PARA O PIS/PASEP	2.437	2.504	2.555	(2,67)	(4,60)
ENTIDADES FINANCEIRAS	95	100	109	(4,63)	(12,79)
DEMAIS EMPRESAS	2.342	2.404	2.445	(2,58)	(4,24)
CSLL - CONTRIB. SOCIAL S/ LUCRO LÍQUIDO	2.611	4.247	2.767	(38,53)	(5,64)
ENTIDADES FINANCEIRAS	529	789	291	(32,91)	81,56
DEMAIS EMPRESAS	2.082	3.459	2.476	(39,81)	(15,90)
CIDE-COMBUSTÍVEIS	359	341	680	5,30	(47,18)
CONTRIBUIÇÃO PARA O FUNDAP	29	31	31	(6,25)	(4,41)
OUTRAS RECEITAS ADMINISTRADAS	1.305	620	618	110,57	111,33
<b>SUBTOTAL [A]</b>	<b>33.123</b>	<b>39.960</b>	<b>36.428</b>	<b>(17,11)</b>	<b>(9,07)</b>
<b>RECEITA PREVIDENCIÁRIA [B]</b>	<b>15.811</b>	<b>15.615</b>	<b>14.346</b>	<b>1,25</b>	<b>10,21</b>
PRÓPRIA	14.409	14.156	13.021	1,78	10,66
DEMAIS	1.402	1.459	1.325	(3,90)	5,79
<b>RECEITA ADMINISTRADA PELA RFB</b> <b>[C]=[A]+[B]</b>	<b>48.934</b>	<b>55.575</b>	<b>50.775</b>	<b>(11,95)</b>	<b>(3,62)</b>
<b>DEMAIS RECEITAS [D]</b>	<b>900</b>	<b>2.226</b>	<b>1.157</b>	<b>(59,55)</b>	<b>(22,20)</b>
<b>TOTAL GERAL DAS RECEITAS [E]=[C]+[D]</b>	<b>49.835</b>	<b>57.801</b>	<b>51.932</b>	<b>(13,78)</b>	<b>(4,04)</b>

**TABELA II**
**ARRECAÇÃO DAS RECEITAS FEDERAIS**
**PERÍODO: JANEIRO A MAIO - 2009/2008**
**(A PREÇOS CORRENTES)**

UNIDADE: R\$ MILHÕES

RECEITAS	2009 [A]	2008 [B]	VAR. (%) [A]/[B]	PARTICIPAÇÃO (%)	
				2009	2008
IMPOSTO SOBRE IMPORTAÇÃO	6.623	6.134	7,98	2,48	2,26
I.P.I-TOTAL	11.397	15.356	(25,79)	4,26	5,65
I.P.I-FUMO	1.188	1.309	(9,25)	0,44	0,48
I.P.I-BEBIDAS	952	1.065	(10,61)	0,36	0,39
I.P.I-AUTOMÓVEIS	484	2.523	(80,80)	0,18	0,93
I.P.I-VINCULADO À IMPORTAÇÃO	3.500	3.606	(2,94)	1,31	1,33
I.P.I-OUTROS	5.273	6.854	(23,07)	1,97	2,52
IMPOSTO SOBRE A RENDA-TOTAL	79.128	79.321	(0,24)	29,60	29,17
I.RENDA-PESSOA FÍSICA	6.550	6.780	(3,38)	2,45	2,49
I.RENDA-PESSOA JURÍDICA	35.863	38.240	(6,22)	13,41	14,06
ENTIDADES FINANCEIRAS	6.514	7.742	(15,86)	2,44	2,85
DEMAIS EMPRESAS	29.348	30.498	(3,77)	10,98	11,22
I.RENDA-RETIDO NA FONTE	36.715	34.302	7,04	13,73	12,61
I.R.R.F-RENDIMENTOS DO TRABALHO	22.188	21.258	4,38	8,30	7,82
I.R.R.F-RENDIMENTOS DE CAPITAL	7.866	7.125	10,40	2,94	2,62
I.R.R.F-RENDIMENTOS DE RESIDENTES NO EXTERIOR	4.280	3.600	18,90	1,60	1,32
I.R.R.F-OUTROS RENDIMENTOS	2.381	2.319	2,66	0,89	0,85
IOF - I. S/ OPERAÇÕES FINANCEIRAS	7.131	7.865	(9,33)	2,67	2,89
ITR - I. TERRITORIAL RURAL	43	53	(17,62)	0,02	0,02
CPMF - CONTRIB. MOVIMENTAÇÃO FINANCEIRA	84	1.062	(92,07)	0,03	0,39
COFINS - CONTRIB. P/ A SEGURIDADE SOCIAL	43.087	47.448	(9,19)	16,12	17,45
ENTIDADES FINANCEIRAS	2.389	2.441	(2,14)	0,89	0,90
DEMAIS EMPRESAS	40.698	45.007	(9,57)	15,22	16,55
CONTRIBUIÇÃO PARA O PIS/PASEP	11.908	12.478	(4,57)	4,45	4,59
ENTIDADES FINANCEIRAS	465	494	(5,70)	0,17	0,18
DEMAIS EMPRESAS	11.442	11.985	(4,52)	4,28	4,41
CSLL - CONTRIB. SOCIAL S/ LUCRO LÍQUIDO	19.694	18.266	7,82	7,37	6,72
ENTIDADES FINANCEIRAS	4.431	2.958	49,78	1,66	1,09
DEMAIS EMPRESAS	15.263	15.307	(0,29)	5,71	5,63
CIDE-COMBUSTÍVEIS	816	3.276	(75,10)	0,31	1,20
CONTRIBUIÇÃO PARA O FUNDAF	125	103	21,04	0,05	0,04
OUTRAS RECEITAS ADMINISTRADAS	3.602	2.492	44,52	1,35	0,92
<b>SUBTOTAL [A]</b>	<b>183.638</b>	<b>193.855</b>	<b>(5,27)</b>	<b>68,69</b>	<b>71,29</b>
<b>RECEITA PREVIDENCIÁRIA [B]</b>	<b>76.399</b>	<b>68.199</b>	<b>12,02</b>	<b>28,58</b>	<b>25,08</b>
PRÓPRIA	68.302	60.971	12,02	25,55	22,42
DEMAIS	8.097	7.228	12,02	3,03	2,66
<b>RECEITA ADMINISTRADA PELA RFB [C]=[A]+[B]</b>	<b>260.037</b>	<b>262.054</b>	<b>(0,77)</b>	<b>97,27</b>	<b>96,37</b>
<b>DEMAIS RECEITAS [D]</b>	<b>7.304</b>	<b>9.872</b>	<b>(26,01)</b>	<b>2,73</b>	<b>3,63</b>
<b>TOTAL GERAL DAS RECEITAS [E]=[C]+[D]</b>	<b>267.341</b>	<b>271.925</b>	<b>(1,69)</b>	<b>100,00</b>	<b>100,00</b>

**TABELA II-A**
**ARRECADAÇÃO DAS RECEITAS FEDERAIS**
**PERÍODO: JANEIRO A MAIO - 2009/2008**
**(A PREÇOS DE MAIO/09 - IPCA)**

UNIDADE: R\$ MILHÕES

RECEITAS	2009 [A]	2008 [B]	VAR. (%) [A]/[B]	PARTICIPAÇÃO (%)	
				2009	2008
IMPOSTO SOBRE IMPORTAÇÃO	6.683	6.533	2,31	2,48	2,25
I.P.I-TOTAL	11.496	16.353	(29,70)	4,26	5,64
I.P.I-FUMO	1.199	1.394	(14,00)	0,44	0,48
I.P.I-BEBIDAS	962	1.135	(15,29)	0,36	0,39
I.P.I-AUTOMÓVEIS	487	2.685	(81,86)	0,18	0,93
I.P.I-VINCULADO À IMPORTAÇÃO	3.531	3.840	(8,04)	1,31	1,33
I.P.I-OUTROS	5.317	7.299	(27,15)	1,97	2,52
IMPOSTO SOBRE A RENDA-TOTAL	79.857	84.549	(5,55)	29,61	29,18
I.RENDA-PESSOA FÍSICA	6.588	7.200	(8,50)	2,44	2,49
I.RENDA-PESSOA JURÍDICA	36.201	40.795	(11,26)	13,42	14,08
ENTIDADES FINANCEIRAS	6.574	8.271	(20,52)	2,44	2,85
DEMAIS EMPRESAS	29.628	32.524	(8,90)	10,99	11,23
I.RENDA-RETIDO NA FONTE	37.068	36.554	1,40	13,74	12,62
I.R.R.F-RENDIMENTOS DO TRABALHO	22.395	22.652	(1,13)	8,30	7,82
I.R.R.F-RENDIMENTOS DE CAPITAL	7.945	7.594	4,63	2,95	2,62
I.R.R.F-RENDIMENTOS DE RESIDENTES NO EXTERIOR	4.325	3.839	12,67	1,60	1,32
I.R.R.F-OUTROS RENDIMENTOS	2.402	2.470	(2,74)	0,89	0,85
IOF - I. S/ OPERAÇÕES FINANCEIRAS	7.193	8.371	(14,08)	2,67	2,89
ITR - I. TERRITORIAL RURAL	44	56	(22,04)	0,02	0,02
CPMF - CONTRIB. MOVIMENTAÇÃO FINANCEIRA	85	1.140	(92,55)	0,03	0,39
COFINS - CONTRIB. P/ A SEGURIDADE SOCIAL	43.453	50.546	(14,03)	16,11	17,45
ENTIDADES FINANCEIRAS	2.410	2.602	(7,37)	0,89	0,90
DEMAIS EMPRESAS	41.042	47.944	(14,40)	15,22	16,55
CONTRIBUIÇÃO PARA O PIS/PASEP	12.009	13.294	(9,66)	4,45	4,59
ENTIDADES FINANCEIRAS	469	526	(10,71)	0,17	0,18
DEMAIS EMPRESAS	11.540	12.768	(9,62)	4,28	4,41
CSLL - CONTRIB. SOCIAL S/ LUCRO LÍQUIDO	19.881	19.478	2,07	7,37	6,72
ENTIDADES FINANCEIRAS	4.472	3.162	41,43	1,66	1,09
DEMAIS EMPRESAS	15.409	16.316	(5,56)	5,71	5,63
CIDE-COMBUSTÍVEIS	819	3.490	(76,54)	0,30	1,20
CONTRIBUIÇÃO PARA O FUNDAF	126	110	14,54	0,05	0,04
OUTRAS RECEITAS ADMINISTRADAS	3.627	2.653	36,68	1,34	0,92
<b>SUBTOTAL [A]</b>	<b>185.272</b>	<b>206.574</b>	<b>(10,31)</b>	<b>68,70</b>	<b>71,30</b>
<b>RECEITA PREVIDENCIÁRIA [B]</b>	<b>77.043</b>	<b>72.641</b>	<b>6,06</b>	<b>28,57</b>	<b>25,07</b>
PRÓPRIA	68.868	64.932	6,06	25,54	22,41
DEMAIS	8.175	7.709	6,04	3,03	2,66
<b>RECEITA ADMINISTRADA PELA RFB [C]=[A]+[B]</b>	<b>262.315</b>	<b>279.215</b>	<b>(6,05)</b>	<b>97,27</b>	<b>96,37</b>
<b>DEMAIS RECEITAS [D]</b>	<b>7.375</b>	<b>10.526</b>	<b>(29,93)</b>	<b>2,73</b>	<b>3,63</b>
<b>TOTAL GERAL DAS RECEITAS [E]=[C]+[D]</b>	<b>269.691</b>	<b>289.741</b>	<b>(6,92)</b>	<b>100,00</b>	<b>100,00</b>

**TABELA II-B**
**ARRECAÇÃO DAS RECEITAS FEDERAIS**
**PERÍODO: JANEIRO A MAIO - 2009/2008**
**(A PREÇOS DE MAIO/09 - IGP-DI)**

UNIDADE: R\$ MILHÕES

RECEITAS	2009 [A]	2008 [B]	VAR. (%) [A]/[B]	PARTICIPAÇÃO (%)	
				2009	2008
IMPOSTO SOBRE IMPORTAÇÃO	6.610	6.475	2,09	2,48	2,25
I.P.I-TOTAL	11.374	16.209	(29,83)	4,26	5,64
I.P.I-FUMO	1.185	1.382	(14,28)	0,44	0,48
I.P.I-BEBIDAS	949	1.126	(15,67)	0,36	0,39
I.P.I-AUTOMÓVEIS	484	2.660	(81,79)	0,18	0,93
I.P.I-VINCULADO À IMPORTAÇÃO	3.493	3.806	(8,22)	1,31	1,32
I.P.I-OUTROS	5.262	7.235	(27,26)	1,97	2,52
IMPOSTO SOBRE A RENDA-TOTAL	78.965	83.855	(5,83)	29,59	29,19
I.RENDA-PESSOA FÍSICA	6.549	7.125	(8,08)	2,45	2,48
I.RENDA-PESSOA JURÍDICA	35.791	40.482	(11,59)	13,41	14,09
ENTIDADES FINANCEIRAS	6.505	8.216	(20,83)	2,44	2,86
DEMAIS EMPRESAS	29.287	32.266	(9,23)	10,98	11,23
I.RENDA-RETIDO NA FONTE	36.624	36.249	1,04	13,73	12,62
I.R.R.F-RENDIMENTOS DO TRABALHO	22.139	22.464	(1,45)	8,30	7,82
I.R.R.F-RENDIMENTOS DE CAPITAL	7.842	7.529	4,15	2,94	2,62
I.R.R.F-RENDIMENTOS DE RESIDENTES NO EXTERIOR	4.268	3.807	12,11	1,60	1,33
I.R.R.F-OUTROS RENDIMENTOS	2.376	2.448	(2,95)	0,89	0,85
IOF - I. S/ OPERAÇÕES FINANCEIRAS	7.116	8.297	(14,23)	2,67	2,89
ITR - I. TERRITORIAL RURAL	43	56	(22,15)	0,02	0,02
CPMF - CONTRIB. MOVIMENTAÇÃO FINANCEIRA	84	1.134	(92,58)	0,03	0,39
COFINS - CONTRIB. P/ A SEGURIDADE SOCIAL	43.007	50.111	(14,18)	16,12	17,44
ENTIDADES FINANCEIRAS	2.384	2.580	(7,60)	0,89	0,90
DEMAIS EMPRESAS	40.623	47.531	(14,53)	15,22	16,54
CONTRIBUIÇÃO PARA O PIS/PASEP	11.885	13.180	(9,82)	4,45	4,59
ENTIDADES FINANCEIRAS	464	521	(10,88)	0,17	0,18
DEMAIS EMPRESAS	11.421	12.659	(9,78)	4,28	4,41
CSLL - CONTRIB. SOCIAL S/ LUCRO LÍQUIDO	19.653	19.322	1,71	7,37	6,73
ENTIDADES FINANCEIRAS	4.425	3.142	40,82	1,66	1,09
DEMAIS EMPRESAS	15.228	16.180	(5,88)	5,71	5,63
CIDE-COMBUSTÍVEIS	816	3.460	(76,41)	0,31	1,20
CONTRIBUIÇÃO PARA O FUNDAF	125	109	14,60	0,05	0,04
OUTRAS RECEITAS ADMINISTRADAS	3.596	2.628	36,82	1,35	0,91
<b>SUBTOTAL [A]</b>	<b>183.276</b>	<b>204.837</b>	<b>(10,53)</b>	<b>68,69</b>	<b>71,30</b>
<b>RECEITA PREVIDENCIÁRIA [B]</b>	<b>76.260</b>	<b>72.010</b>	<b>5,90</b>	<b>28,58</b>	<b>25,07</b>
PRÓPRIA	68.184	64.364	5,94	25,55	22,40
DEMAIS	8.076	7.647	5,61	3,03	2,66
<b>RECEITA ADMINISTRADA PELA RFB [C]=[A]+[B]</b>	<b>259.535</b>	<b>276.847</b>	<b>(6,25)</b>	<b>97,27</b>	<b>96,37</b>
<b>DEMAIS RECEITAS [D]</b>	<b>7.285</b>	<b>10.440</b>	<b>(30,23)</b>	<b>2,73</b>	<b>3,63</b>
<b>TOTAL GERAL DAS RECEITAS [E]=[C]+[D]</b>	<b>266.820</b>	<b>287.287</b>	<b>(7,12)</b>	<b>100,00</b>	<b>100,00</b>

**TABELA III**

**ARRECAÇÃO DAS RECEITAS FEDERAIS**  
**PERÍODO: JANEIRO DE 2005 A MAIO DE 2009**  
**(A PREÇOS CORRENTES)**

UNIDADE: R\$ MILHÕES

MÊS	I. Renda	IPI (Exceto IPI-Vinculado)	I. Importação e IPI-Vinculado	Contribuições (*)	Receita Previdenciária	Outros	Receita Administrada pela RFB	Demais Receitas	Total Geral
JAN	10.257	1.767	1.153	15.138	8.508	759	37.582	2.619	40.200
FEV	8.051	1.506	1.011	12.908	8.514	662	32.651	797	33.448
MAR	9.535	1.518	1.243	13.195	8.790	845	35.127	880	36.006
ABR	11.166	1.819	1.144	14.313	8.855	747	38.044	2.431	40.475
MAIO	8.714	1.714	1.170	13.392	8.765	778	34.533	965	35.498
JUN	12.669	1.529	1.179	14.108	9.119	858	39.462	772	40.235
JUL	9.491	1.724	1.161	14.662	9.145	990	37.174	2.534	39.707
AGO	9.395	1.713	1.368	14.371	9.651	1.102	37.599	850	38.449
SET	8.648	1.791	1.219	14.102	9.529	1.000	36.290	879	37.169
OUT	10.424	1.810	1.192	15.079	9.322	852	38.680	2.900	41.580
NOV	9.771	1.956	1.270	14.784	9.731	910	38.422	914	39.335
DEZ	15.864	2.186	1.257	15.511	15.966	950	51.734	813	52.546
<b>TOTAL 2005</b>	<b>123.985</b>	<b>21.032</b>	<b>14.367</b>	<b>171.563</b>	<b>115.897</b>	<b>10.453</b>	<b>457.297</b>	<b>17.352</b>	<b>474.649</b>
JAN	10.954	1.813	1.275	16.259	9.831	886	41.018	2.636	43.654
FEV	9.459	1.707	1.025	13.558	9.968	855	36.571	967	37.539
MAR	10.439	1.542	1.295	14.203	10.039	858	38.375	863	39.238
ABR	12.920	1.816	1.111	15.231	9.929	873	41.880	3.025	44.905
MAIO	9.442	1.540	1.343	14.394	10.266	926	37.912	1.069	38.981
JUN	14.232	1.720	1.286	14.764	10.548	980	43.529	1.033	44.562
JUL	10.641	1.708	1.296	15.234	10.370	962	40.211	3.104	43.315
AGO	9.588	1.811	1.739	15.013	10.897	1.101	40.149	1.048	41.197
SET	10.716	2.220	1.378	16.289	11.223	1.353	43.178	1.520	44.699
OUT	11.798	1.942	1.415	16.216	11.156	1.176	43.703	3.272	46.975
NOV	9.639	2.004	1.574	15.604	11.178	1.088	41.089	896	41.985
DEZ	16.663	2.178	1.457	16.201	17.732	1.142	55.373	935	56.308
<b>TOTAL 2006</b>	<b>136.492</b>	<b>22.001</b>	<b>16.194</b>	<b>182.967</b>	<b>133.138</b>	<b>12.198</b>	<b>502.989</b>	<b>20.368</b>	<b>523.358</b>
JAN	13.117	1.932	1.458	18.001	11.303	1.339	47.150	2.728	49.878
FEV	10.591	1.840	1.295	15.098	11.163	969	40.956	794	41.750
MAR	12.694	1.730	1.632	15.737	11.630	1.033	44.455	772	45.228
ABR	15.124	2.038	1.466	17.307	11.617	1.124	48.676	2.369	51.045
MAIO	11.487	1.834	1.646	15.743	11.933	1.948	44.589	835	45.424
JUN	14.587	2.211	1.504	16.843	12.005	1.052	48.201	872	49.073
JUL	12.768	2.081	1.616	17.874	12.356	1.090	47.786	2.610	50.396
AGO	11.891	2.254	1.911	17.201	12.957	1.584	47.798	920	48.718
SET	11.359	2.424	1.726	17.731	12.430	1.906	47.576	904	48.480
OUT	14.195	2.526	2.034	18.720	12.920	1.407	51.853	2.926	54.779
NOV	13.914	2.414	1.937	18.980	12.946	1.305	51.496	918	52.414
DEZ	18.589	2.879	1.733	19.433	20.586	1.418	64.638	994	65.632
<b>TOTAL 2007</b>	<b>160.316</b>	<b>26.162</b>	<b>19.958</b>	<b>208.668</b>	<b>153.845</b>	<b>16.225</b>	<b>585.175</b>	<b>17.642</b>	<b>602.817</b>
JAN	20.082	2.261	1.983	19.572	13.779	1.727	59.404	3.192	62.596
FEV	12.747	2.210	1.834	15.045	13.164	2.121	47.122	1.022	48.144
MAR	15.324	2.385	1.869	15.010	13.363	2.061	50.012	989	51.001
ABR	18.013	2.430	1.971	17.546	13.960	2.289	56.209	3.545	59.754
MAIO	13.155	2.465	2.083	15.357	13.932	2.314	49.307	1.124	50.431
JUN	16.043	2.150	2.111	17.635	14.205	2.311	54.456	1.291	55.747
JUL	17.602	2.553	2.280	17.972	14.677	2.278	57.362	4.598	61.960
AGO	13.834	2.715	2.278	16.685	14.600	2.452	52.562	1.367	53.930
SET	14.320	2.610	2.715	17.258	14.851	2.584	54.339	1.324	55.663
OUT	18.168	2.619	3.073	19.278	14.887	2.465	60.489	5.004	65.493
NOV	13.987	2.509	2.842	16.662	15.051	2.567	53.619	1.110	54.729
DEZ	18.480	2.158	2.599	15.432	24.006	2.646	65.319	909	66.229
<b>TOTAL 2008</b>	<b>191.755</b>	<b>29.064</b>	<b>27.637</b>	<b>203.451</b>	<b>180.476</b>	<b>27.817</b>	<b>660.201</b>	<b>25.474</b>	<b>685.675</b>
JAN	21.053	1.706	2.227	16.760	14.911	2.137	58.794	2.648	61.442
FEV	11.622	1.471	1.849	12.930	14.440	2.035	44.347	758	45.106
MAR	15.916	1.404	2.439	15.226	15.651	1.850	52.486	774	53.261
ABR	17.782	1.815	1.822	16.384	15.587	2.084	55.475	2.222	57.698
MAIO	12.755	1.500	1.786	14.288	15.811	2.795	48.934	900	49.835
<b>JAN-MAI 2009</b>	<b>79.128</b>	<b>7.897</b>	<b>10.123</b>	<b>75.589</b>	<b>76.399</b>	<b>10.901</b>	<b>260.037</b>	<b>7.304</b>	<b>267.341</b>

(\*) CPMF, COFINS, PIS/PASEP, CSLL e CIDE-COMBUSTÍVEIS.

**TABELA III-A**
**ARRECAÇÃO DAS RECEITAS FEDERAIS**
**PERÍODO: JANEIRO DE 2005 A MAIO DE 2009**
**(A PREÇOS DE MAIO/09 - IPCA)**

UNIDADE: R\$ MILHÕES

MÊS	I. Renda	IPI (Exceto IPI-Vinculado)	I. Importação e IPI-Vinculado	Contribuições (*)	Receita Previdenciária	Outros	Receita Administrada pela RFB	Demais Receitas	Total Geral
JAN	12.568	2.165	1.413	18.548	10.426	930	46.049	3.209	49.258
FEV	9.807	1.834	1.231	15.723	10.371	806	39.773	970	40.743
MAR	11.544	1.838	1.505	15.976	10.643	1.023	42.529	1.065	43.594
ABR	13.403	2.183	1.373	17.180	10.628	897	45.664	2.918	48.582
MAIO	10.409	2.047	1.397	15.996	10.470	929	41.248	1.153	42.401
JUN	15.135	1.827	1.409	16.855	10.894	1.025	47.145	923	48.068
JUL	11.311	2.054	1.384	17.473	10.898	1.180	44.300	3.019	47.319
AGO	11.177	2.038	1.627	17.096	11.482	1.311	44.731	1.011	45.742
SET	10.253	2.124	1.446	16.718	11.297	1.185	43.023	1.042	44.065
OUT	12.266	2.130	1.403	17.744	10.969	1.003	45.515	3.413	48.927
NOV	11.435	2.289	1.486	17.301	11.388	1.065	44.963	1.069	46.033
DEZ	18.498	2.549	1.465	18.087	18.618	1.108	60.325	948	61.273
<b>TOTAL 2005</b>	<b>147.805</b>	<b>25.078</b>	<b>17.139</b>	<b>204.697</b>	<b>138.084</b>	<b>12.462</b>	<b>545.266</b>	<b>20.739</b>	<b>566.005</b>
JAN	12.699	2.102	1.478	18.848	11.397	1.027	47.549	3.056	50.605
FEV	10.921	1.970	1.183	15.653	11.508	987	42.222	1.117	43.338
MAR	12.001	1.772	1.489	16.327	11.540	986	44.114	992	45.106
ABR	14.821	2.084	1.275	17.472	11.390	1.001	48.043	3.470	51.513
MAIO	10.821	1.765	1.540	16.496	11.765	1.061	43.447	1.225	44.672
JUN	16.344	1.975	1.477	16.955	12.113	1.125	49.990	1.186	51.176
JUL	12.197	1.958	1.485	17.462	11.887	1.102	46.091	3.558	49.650
AGO	10.985	2.075	1.992	17.200	12.485	1.261	45.997	1.201	47.198
SET	12.251	2.538	1.575	18.623	12.830	1.547	49.364	1.738	51.102
OUT	13.443	2.213	1.613	18.478	12.712	1.340	49.800	3.728	53.528
NOV	10.950	2.277	1.788	17.726	12.698	1.236	46.676	1.018	47.693
DEZ	18.838	2.462	1.647	18.316	20.047	1.291	62.601	1.057	63.659
<b>TOTAL 2006</b>	<b>156.270</b>	<b>25.190</b>	<b>18.541</b>	<b>209.555</b>	<b>152.372</b>	<b>13.965</b>	<b>575.894</b>	<b>23.346</b>	<b>599.240</b>
JAN	14.765	2.175	1.641	20.262	12.722	1.507	53.072	3.071	56.142
FEV	11.869	2.062	1.451	16.919	12.510	1.086	45.898	890	46.788
MAR	14.174	1.932	1.822	17.571	12.985	1.153	49.636	862	50.498
ABR	16.844	2.270	1.633	19.276	12.938	1.252	54.213	2.638	56.851
MAIO	12.758	2.037	1.828	17.484	13.253	2.163	49.523	927	50.450
JUN	16.155	2.449	1.666	18.654	13.296	1.165	53.384	966	54.350
JUL	14.107	2.300	1.786	19.749	13.651	1.204	52.798	2.884	55.682
AGO	13.077	2.478	2.101	18.916	14.249	1.742	52.564	1.012	53.576
SET	12.469	2.660	1.895	19.465	13.645	2.092	52.226	992	53.219
OUT	15.536	2.765	2.227	20.488	14.140	1.595	56.751	3.203	59.954
NOV	15.170	2.632	2.112	20.695	14.115	1.423	56.147	1.001	57.148
DEZ	20.119	3.116	1.875	21.033	22.281	1.535	69.959	1.075	71.034
<b>TOTAL 2007</b>	<b>177.043</b>	<b>28.874</b>	<b>22.037</b>	<b>230.512</b>	<b>169.787</b>	<b>17.918</b>	<b>646.171</b>	<b>19.521</b>	<b>665.692</b>
JAN	21.618	2.434	2.134	21.069	14.834	1.860	63.948	3.436	67.384
FEV	13.656	2.368	1.964	16.117	14.102	2.273	50.479	1.095	51.574
MAR	16.337	2.542	1.993	16.003	14.247	2.197	53.320	1.054	54.374
ABR	19.099	2.576	2.089	18.604	14.802	2.427	59.598	3.759	63.357
MAIO	13.839	2.593	2.192	16.156	14.656	2.434	51.870	1.182	53.052
JUN	16.753	2.245	2.205	18.416	14.834	2.414	56.866	1.348	58.214
JUL	18.284	2.652	2.368	18.668	15.245	2.367	59.585	4.777	64.361
AGO	14.330	2.812	2.359	17.283	15.123	2.540	54.447	1.416	55.863
SET	14.795	2.696	2.805	17.831	15.344	2.670	56.141	1.368	57.509
OUT	18.686	2.693	3.161	19.828	15.312	2.536	62.216	5.146	67.362
NOV	14.335	2.572	2.913	17.076	15.425	2.631	54.951	1.137	56.089
DEZ	18.886	2.205	2.656	15.771	24.534	2.704	66.756	929	67.685
<b>TOTAL 2008</b>	<b>200.618</b>	<b>30.389</b>	<b>28.839</b>	<b>212.820</b>	<b>188.458</b>	<b>29.052</b>	<b>690.177</b>	<b>26.648</b>	<b>716.824</b>
JAN	21.413	1.735	2.265	17.047	15.166	2.174	59.800	2.693	62.493
FEV	11.756	1.488	1.870	13.079	14.606	2.059	44.859	767	45.626
MAR	16.068	1.418	2.463	15.371	15.800	1.867	52.986	782	53.768
ABR	17.866	1.824	1.831	16.461	15.660	2.094	55.736	2.233	57.969
MAIO	12.755	1.500	1.786	14.288	15.811	2.795	48.934	900	49.835
<b>JAN-MAI 2009</b>	<b>79.857</b>	<b>7.965</b>	<b>10.214</b>	<b>76.247</b>	<b>77.043</b>	<b>10.989</b>	<b>262.315</b>	<b>7.375</b>	<b>269.691</b>

(\*) CPMF, COFINS, PIS/PASEP, CSLL e CIDE-COMBUSTÍVEIS.

**TABELA III-B**
**ARRECAÇÃO DAS RECEITAS FEDERAIS**
**PERÍODO: JANEIRO DE 2005 A MAIO DE 2009**
**(A PREÇOS DE MAIO/09 - IGP-DI)**

UNIDADE: R\$ MILHÕES

MÊS	I. Renda	IPI (Exceto IPI-Vinculado)	I. Importação e IPI-Vinculado	Contribuições (*)	Receita Previdenciária	Outros	Receita Administrada pela RFB	Demais Receitas	Total Geral
JAN	12.552	2.162	1.411	18.525	10.413	929	45.993	3.205	49.197
FEV	9.814	1.836	1.232	15.733	10.378	807	39.799	971	40.770
MAR	11.508	1.832	1.500	15.926	10.610	1.020	42.397	1.062	43.459
ABR	13.409	2.184	1.374	17.188	10.633	897	45.686	2.919	48.605
MAIO	10.491	2.063	1.408	16.123	10.552	937	41.573	1.162	42.735
JUN	15.321	1.849	1.426	17.061	11.028	1.038	47.722	934	48.656
JUL	11.524	2.093	1.410	17.802	11.104	1.202	45.135	3.076	48.211
AGO	11.498	2.096	1.674	17.587	11.811	1.348	46.015	1.040	47.055
SET	10.598	2.195	1.494	17.281	11.678	1.225	44.471	1.077	45.548
OUT	12.694	2.205	1.452	18.363	11.352	1.038	47.103	3.532	50.634
NOV	11.860	2.374	1.542	17.944	11.811	1.104	46.634	1.109	47.743
DEZ	19.241	2.651	1.524	18.813	19.366	1.152	62.748	986	63.733
<b>TOTAL 2005</b>	<b>150.509</b>	<b>25.541</b>	<b>17.447</b>	<b>208.347</b>	<b>140.734</b>	<b>12.698</b>	<b>555.275</b>	<b>21.072</b>	<b>576.347</b>
JAN	13.191	2.183	1.535	19.579	11.839	1.066	49.395	3.175	52.570
FEV	11.398	2.056	1.235	16.337	12.011	1.030	44.067	1.165	45.232
MAR	12.636	1.866	1.568	17.191	12.151	1.038	46.449	1.044	47.493
ABR	15.635	2.198	1.345	18.431	12.016	1.056	50.682	3.661	54.343
MAIO	11.383	1.857	1.620	17.354	12.377	1.116	45.706	1.288	46.994
JUN	17.044	2.059	1.540	17.681	12.631	1.173	52.129	1.237	53.366
JUL	12.722	2.042	1.549	18.213	12.398	1.150	48.073	3.711	51.784
AGO	11.416	2.156	2.070	17.875	12.975	1.311	47.803	1.248	49.051
SET	12.728	2.636	1.637	19.348	13.330	1.607	51.287	1.806	53.092
OUT	13.900	2.288	1.668	19.106	13.145	1.386	51.493	3.855	55.348
NOV	11.293	2.348	1.844	18.282	13.096	1.275	48.138	1.050	49.188
DEZ	19.471	2.545	1.702	18.932	20.720	1.335	64.704	1.093	65.797
<b>TOTAL 2006</b>	<b>162.817</b>	<b>26.236</b>	<b>19.312</b>	<b>218.328</b>	<b>158.688</b>	<b>14.543</b>	<b>599.925</b>	<b>24.333</b>	<b>624.258</b>
JAN	15.262	2.248	1.696	20.945	13.151	1.558	54.860	3.174	58.034
FEV	12.294	2.136	1.503	17.526	12.959	1.125	47.544	922	48.465
MAR	14.704	2.004	1.890	18.228	13.471	1.197	51.493	895	52.388
ABR	17.494	2.357	1.696	20.019	13.437	1.300	56.303	2.740	59.043
MAIO	13.265	2.118	1.901	18.180	13.780	2.249	51.494	964	52.458
JUN	16.801	2.547	1.732	19.400	13.828	1.212	55.520	1.005	56.525
JUL	14.653	2.389	1.855	20.512	14.179	1.251	54.839	2.996	57.834
AGO	13.459	2.551	2.163	19.469	14.666	1.793	54.101	1.041	55.142
SET	12.708	2.711	1.932	19.837	13.907	2.132	53.227	1.011	54.238
OUT	15.763	2.805	2.259	20.787	14.347	1.618	57.580	3.249	60.829
NOV	15.290	2.653	2.129	20.858	14.226	1.434	56.589	1.009	57.598
DEZ	20.132	3.117	1.877	21.046	22.295	1.536	70.003	1.076	71.079
<b>TOTAL 2007</b>	<b>181.825</b>	<b>29.635</b>	<b>22.632</b>	<b>236.808</b>	<b>174.245</b>	<b>18.405</b>	<b>663.551</b>	<b>20.082</b>	<b>683.633</b>
JAN	21.535	2.424	2.126	20.988	14.777	1.852	63.703	3.423	67.126
FEV	13.618	2.361	1.959	16.073	14.064	2.266	50.341	1.092	51.433
MAR	16.257	2.530	1.983	15.924	14.177	2.187	53.058	1.049	54.106
ABR	18.898	2.549	2.067	18.408	14.646	2.402	58.971	3.719	62.690
MAIO	13.547	2.539	2.145	15.815	14.346	2.383	50.775	1.157	51.932
JUN	16.214	2.173	2.134	17.824	14.357	2.336	55.038	1.304	56.342
JUL	17.593	2.551	2.279	17.962	14.669	2.277	57.332	4.596	61.928
AGO	13.879	2.724	2.285	16.740	14.648	2.460	52.736	1.372	54.107
SET	14.316	2.609	2.714	17.253	14.846	2.583	54.322	1.324	55.646
OUT	17.966	2.590	3.039	19.064	14.722	2.438	59.819	4.948	64.767
NOV	13.823	2.480	2.809	16.465	14.874	2.537	52.988	1.096	54.084
DEZ	18.343	2.142	2.579	15.318	23.828	2.626	64.835	903	65.738
<b>TOTAL 2008</b>	<b>195.989</b>	<b>29.672</b>	<b>28.120</b>	<b>207.833</b>	<b>183.954</b>	<b>28.348</b>	<b>673.916</b>	<b>25.983</b>	<b>699.899</b>
JAN	20.895	1.693	2.210	16.635	14.799	2.121	58.353	2.628	60.981
FEV	11.549	1.462	1.837	12.850	14.350	2.023	44.071	754	44.825
MAR	15.951	1.407	2.445	15.260	15.685	1.854	52.602	776	53.378
ABR	17.814	1.819	1.825	16.414	15.615	2.088	55.575	2.226	57.801
MAIO	12.755	1.500	1.786	14.288	15.811	2.795	48.934	900	49.835
<b>JAN-MAI 2009</b>	<b>78.965</b>	<b>7.881</b>	<b>10.103</b>	<b>75.446</b>	<b>76.260</b>	<b>10.881</b>	<b>259.535</b>	<b>7.285</b>	<b>266.820</b>

(\*) CPMF, COFINS, PIS/PASEP, CSLL e CIDE-COMBUSTÍVEIS.



**TABELA IV**
**CONVERSÃO DE DEPÓSITOS JUDICIAIS EM RENDA DA UNIÃO**
**PERÍODO: JANEIRO DE 2005 A MAIO DE 2009**
**(A PREÇOS CORRENTES)**

UNIDADE: R\$ MILHARES

MÊS	COFINS/ FINSOCIAL	IRPJ	PIS/PASEP	CSLL	TOTAL
JAN	1.029	25	2.661	85	3.800
FEV	1.701	1.461	4.551	1.913	9.625
MAR	10.018	2.205	4.621	2.826	19.670
ABR	94.734	3.578	4.483	2.760	105.556
MAIO	35.495	4.433	8.637	680	49.245
JUN	9.451	15.152	16.322	32.444	73.368
JUL	1.773	834	5.015	7.557	15.179
AGO	10.671	352	3.888	8.685	23.596
SET	9.148	1.039	9.054	1.311	20.551
OUT	7.893	1.146	2.521	12.936	24.496
NOV	40.337	1.342	3.276	6.412	51.366
DEZ	5.880	169	2.119	5.667	13.834
<b>TOTAL 2005</b>	<b>228.129</b>	<b>31.734</b>	<b>67.147</b>	<b>83.277</b>	<b>410.286</b>
JAN	1.541	3.534	1.195	603	6.872
FEV	4.683	1.233	326	769	7.011
MAR	3.224	1.923	2.565	911	8.622
ABR	4.200	680	1.616	4.595	11.091
MAIO	4.552	3.830	1.859	974	11.216
JUN	18.511	1.091	3.805	13.596	37.003
JUL	5.067	6.466	4.574	2.451	18.558
AGO	9.704	2.730	6.959	1.186	20.579
SET	32.494	8.271	4.254	1.196	46.216
OUT	6.549	2.112	14.722	2.998	26.381
NOV	3.590	2.290	19.589	2.149	27.618
DEZ	12.774	1.249	5.223	3.082	22.329
<b>TOTAL 2006</b>	<b>106.889</b>	<b>35.409</b>	<b>66.686</b>	<b>34.511</b>	<b>243.495</b>
JAN	3.298	1.468	4.998	7.721	17.485
FEV	2.489	5.758	8.370	14.046	30.663
MAR	12.157	187	8.720	4.192	25.255
ABR	10.044	2.105	11.783	861	24.793
MAIO	7.552	1.134	4.753	3.285	16.724
JUN	21.295	14.300	12.284	5.963	53.841
JUL	10.930	3.539	3.819	6.650	24.939
AGO	14.719	1.068	3.450	3.477	22.714
SET	7.246	326	17.624	2.665	27.860
OUT	14.282	4.134	9.622	40.975	69.014
NOV	13.715	1.572	1.309	4.041	20.636
DEZ	5.850	3.078	2.961	6.798	18.687
<b>TOTAL 2007</b>	<b>123.577</b>	<b>38.669</b>	<b>89.692</b>	<b>100.673</b>	<b>352.611</b>
JAN	6.829	24.349	8.856	4.667	44.701
FEV	5.553	703	4.031	820	11.108
MAR	2.979	508	623	1.214	5.323
ABR	6.313	936	3.587	5.356	16.192
MAIO	14.379	904	8.390	4.644	28.317
JUN	5.263	6.850	3.972	448	16.534
JUL	2.694	1.431	3.908	1.367	9.400
AGO	4.674	8.035	1.539	4.529	18.777
SET	4.436	3.834	17.025	5.262	30.557
OUT	2.688	45	3.790	4.672	11.194
NOV	11.517	393	6.167	9.824	27.901
DEZ	7.045	26.566	4.533	13.996	52.140
<b>TOTAL 2008</b>	<b>74.371</b>	<b>74.555</b>	<b>66.421</b>	<b>56.799</b>	<b>272.145</b>
JAN	3.714	1.778	6.190	1.182	12.863
FEV	2.178	1.437	2.385	2.670	8.671
MAR	7.087	4.986	28.961	8.025	49.058
ABR	6.255	868	4.205	623	11.950
MAIO	2.971	5.590	1.402	1.132	11.095
<b>JAN-MAI 2009</b>	<b>22.204</b>	<b>14.659</b>	<b>43.143</b>	<b>13.631</b>	<b>93.637</b>

**TABELA IV-A**
**CONVERSÃO DE DEPÓSITOS JUDICIAIS EM RENDA DA UNIÃO**
**PERÍODO: JANEIRO DE 2005 A MAIO DE 2009**
**(A PREÇOS DE MAIO/09 - IPCA)**

UNIDADE: R\$ MILHARES

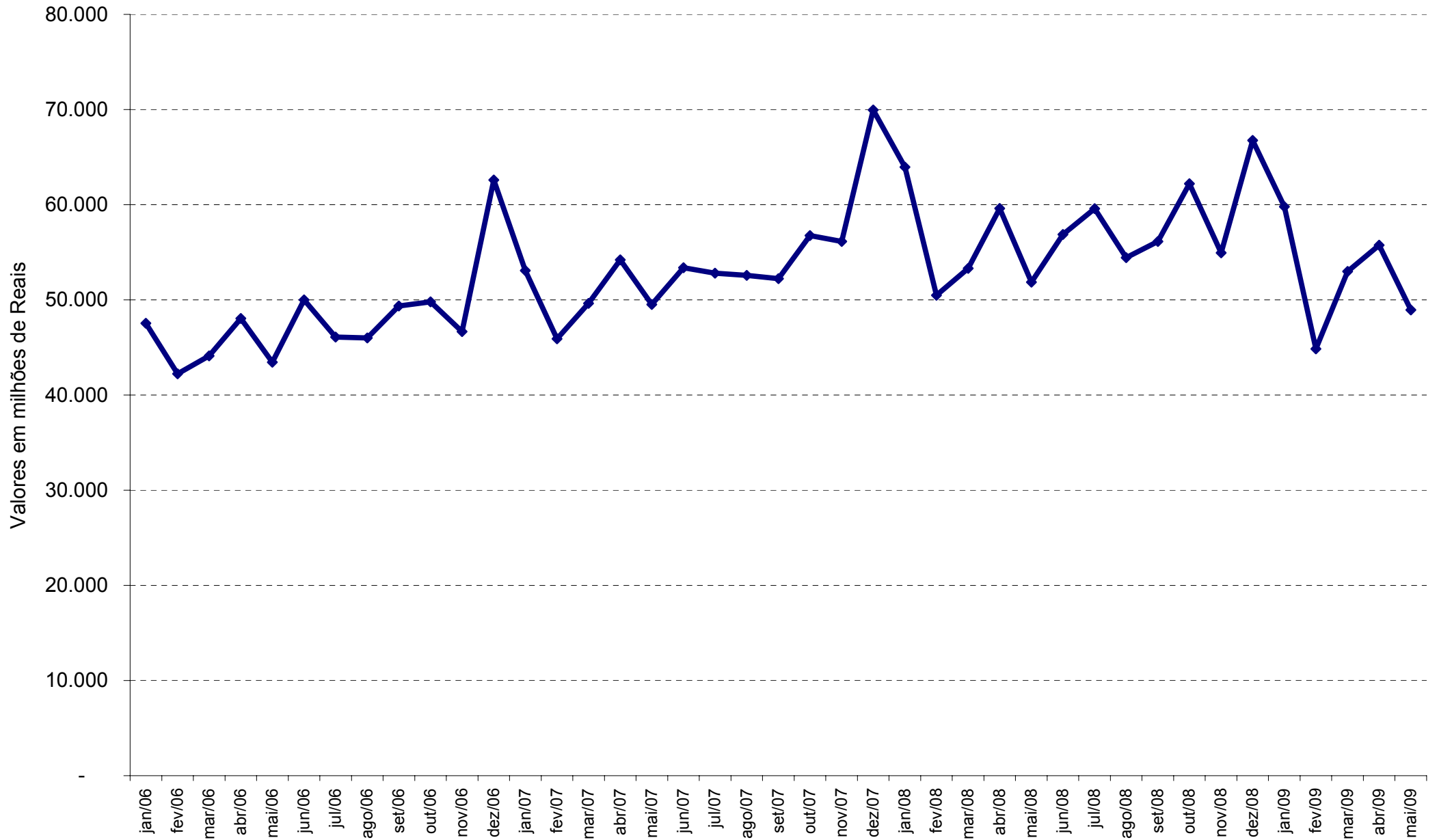
MÊS	COFINS/ FINSOCIAL	IRPJ	PIS/PASEP	CSLL	TOTAL
JAN	1.261	30	3.260	104	4.656
FEV	2.072	1.779	5.543	2.330	11.725
MAR	12.129	2.669	5.595	3.422	23.815
ABR	113.709	4.295	5.381	3.313	126.698
MAIO	42.396	5.295	10.317	812	58.820
JUN	11.290	18.101	19.499	38.760	87.651
JUL	2.113	993	5.976	9.006	18.089
AGO	12.695	419	4.625	10.333	28.072
SET	10.845	1.232	10.734	1.554	24.364
OUT	9.288	1.348	2.967	15.222	28.824
NOV	47.205	1.570	3.834	7.504	60.112
DEZ	6.856	197	2.470	6.608	16.132
<b>TOTAL 2005</b>	<b>271.859</b>	<b>37.929</b>	<b>80.201</b>	<b>98.968</b>	<b>488.958</b>
JAN	1.786	4.097	1.385	699	7.967
FEV	5.406	1.424	376	888	8.094
MAR	3.706	2.210	2.948	1.047	9.911
ABR	4.818	780	1.854	5.271	12.723
MAIO	5.217	4.390	2.130	1.117	12.853
JUN	21.259	1.253	4.369	15.614	42.495
JUL	5.807	7.411	5.243	2.810	21.271
AGO	11.117	3.128	7.973	1.359	23.577
SET	37.150	9.456	4.863	1.368	52.837
OUT	7.463	2.406	16.775	3.416	30.061
NOV	4.078	2.601	22.253	2.441	31.373
DEZ	14.442	1.412	5.905	3.484	25.244
<b>TOTAL 2006</b>	<b>122.249</b>	<b>40.568</b>	<b>76.075</b>	<b>39.514</b>	<b>278.405</b>
JAN	3.712	1.653	5.625	8.691	19.681
FEV	2.789	6.453	9.380	15.741	34.362
MAR	13.573	208	9.736	4.681	28.198
ABR	11.187	2.344	13.123	959	27.613
MAIO	8.388	1.260	5.278	3.648	18.574
JUN	23.585	15.838	13.605	6.604	59.631
JUL	12.077	3.910	4.220	7.347	27.554
AGO	16.187	1.175	3.794	3.824	24.979
SET	7.954	358	19.347	2.925	30.584
OUT	15.631	4.525	10.531	44.845	75.533
NOV	14.953	1.714	1.427	4.406	22.500
DEZ	6.332	3.331	3.205	7.357	20.225
<b>TOTAL 2007</b>	<b>136.368</b>	<b>42.768</b>	<b>99.271</b>	<b>111.029</b>	<b>389.436</b>
JAN	7.351	26.212	9.534	5.024	48.120
FEV	5.949	753	4.318	879	11.899
MAR	3.176	541	664	1.294	5.675
ABR	6.694	992	3.804	5.679	17.168
MAIO	15.126	951	8.826	4.886	29.789
JUN	5.496	7.153	4.148	468	17.266
JUL	2.798	1.486	4.060	1.420	9.765
AGO	4.841	8.324	1.594	4.691	19.451
SET	4.584	3.961	17.590	5.437	31.571
OUT	2.764	46	3.898	4.805	11.514
NOV	11.803	403	6.320	10.068	28.594
DEZ	7.200	27.151	4.632	14.304	53.287
<b>TOTAL 2008</b>	<b>77.784</b>	<b>77.973</b>	<b>69.387</b>	<b>58.954</b>	<b>284.098</b>
JAN	3.777	1.808	6.296	1.202	13.083
FEV	2.203	1.454	2.413	2.701	8.771
MAR	7.154	5.034	29.236	8.101	49.525
ABR	6.284	872	4.224	626	12.006
MAIO	2.971	5.590	1.402	1.132	11.095
<b>JAN-MAI 2009</b>	<b>22.390</b>	<b>14.758</b>	<b>43.572</b>	<b>13.762</b>	<b>94.481</b>

**TABELA IV-B**
**CONVERSÃO DE DEPÓSITOS JUDICIAIS EM RENDA DA UNIÃO**
**PERÍODO: JANEIRO DE 2005 A MAIO DE 2009**
**(A PREÇOS DE MAIO/09 - IGP-DI)**

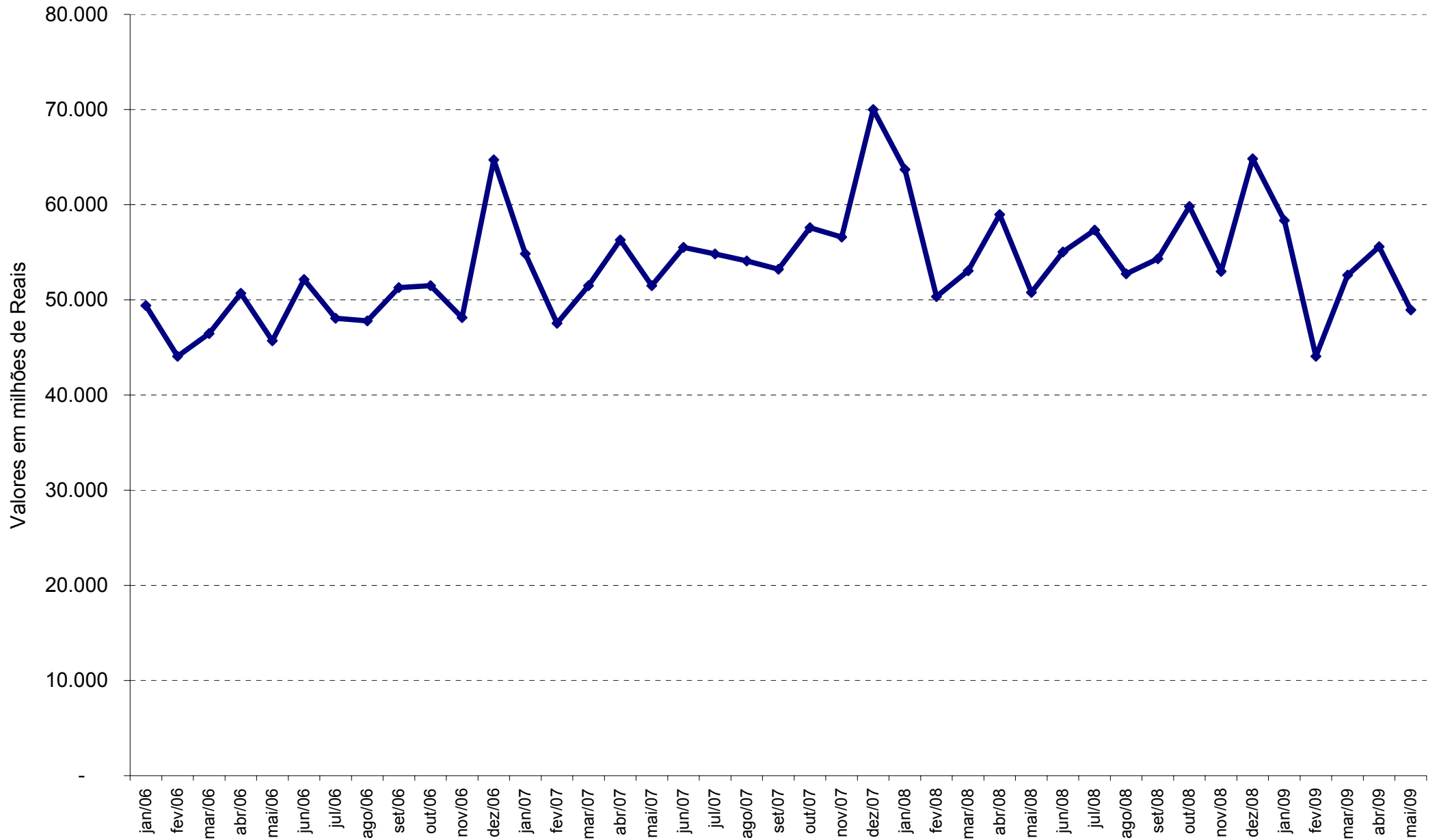
UNIDADE: R\$ MILHARES

MÊS	COFINS/ FINSOCIAL	IRPJ	PIS/PASEP	CSLL	TOTAL
JAN	1.260	30	3.256	104	4.650
FEV	2.073	1.781	5.547	2.332	11.733
MAR	12.091	2.661	5.578	3.411	23.741
ABR	113.762	4.297	5.383	3.314	126.757
MAIO	42.731	5.336	10.398	818	59.284
JUN	11.429	18.323	19.738	39.234	88.724
JUL	2.153	1.012	6.089	9.176	18.430
AGO	13.059	431	4.758	10.630	28.878
SET	11.210	1.273	11.095	1.606	25.184
OUT	9.612	1.395	3.071	15.753	29.830
NOV	48.959	1.628	3.976	7.783	62.346
DEZ	7.131	205	2.570	6.874	16.780
<b>TOTAL 2005</b>	<b>275.470</b>	<b>38.373</b>	<b>81.458</b>	<b>101.035</b>	<b>496.336</b>
JAN	1.856	4.256	1.439	726	8.276
FEV	5.642	1.486	392	927	8.447
MAR	3.902	2.327	3.104	1.102	10.436
ABR	5.083	822	1.956	5.561	13.422
MAIO	5.488	4.618	2.241	1.175	13.521
JUN	22.168	1.306	4.556	16.282	44.313
JUL	6.057	7.730	5.468	2.931	22.186
AGO	11.554	3.251	8.286	1.412	24.502
SET	38.596	9.825	5.052	1.421	54.894
OUT	7.717	2.488	17.346	3.532	31.083
NOV	4.205	2.683	22.950	2.518	32.356
DEZ	14.927	1.459	6.104	3.602	26.092
<b>TOTAL 2006</b>	<b>127.196</b>	<b>42.251</b>	<b>78.894</b>	<b>41.188</b>	<b>289.529</b>
JAN	3.837	1.708	5.815	8.983	20.344
FEV	2.889	6.684	9.717	16.305	35.595
MAR	14.081	216	10.100	4.856	29.253
ABR	11.618	2.435	13.629	996	28.678
MAIO	8.722	1.310	5.488	3.793	19.313
JUN	24.528	16.471	14.149	6.869	62.017
JUL	12.544	4.061	4.383	7.632	28.620
AGO	16.660	1.209	3.905	3.935	25.710
SET	8.106	365	19.717	2.982	31.170
OUT	15.860	4.591	10.685	45.500	76.636
NOV	15.071	1.727	1.438	4.441	22.678
DEZ	6.336	3.333	3.207	7.362	20.237
<b>TOTAL 2007</b>	<b>140.252</b>	<b>44.111</b>	<b>102.233</b>	<b>113.653</b>	<b>400.249</b>
JAN	7.323	26.111	9.497	5.004	47.936
FEV	5.933	751	4.306	876	11.866
MAR	3.160	539	661	1.288	5.647
ABR	6.623	982	3.764	5.619	16.988
MAIO	14.807	931	8.640	4.783	29.160
JUN	5.319	6.923	4.015	453	16.711
JUL	2.693	1.430	3.906	1.367	9.395
AGO	4.689	8.062	1.544	4.544	18.839
SET	4.435	3.833	17.020	5.260	30.548
OUT	2.658	44	3.748	4.620	11.070
NOV	11.382	389	6.094	9.708	27.572
DEZ	6.993	26.370	4.499	13.892	51.754
<b>TOTAL 2008</b>	<b>76.015</b>	<b>76.364</b>	<b>67.693</b>	<b>57.415</b>	<b>277.487</b>
JAN	3.686	1.765	6.143	1.173	12.767
FEV	2.165	1.428	2.370	2.654	8.617
MAR	7.102	4.997	29.024	8.042	49.166
ABR	6.266	869	4.212	624	11.972
MAIO	2.971	5.590	1.402	1.132	11.095
<b>JAN-MAI 2009</b>	<b>22.190</b>	<b>14.649</b>	<b>43.153</b>	<b>13.625</b>	<b>93.616</b>

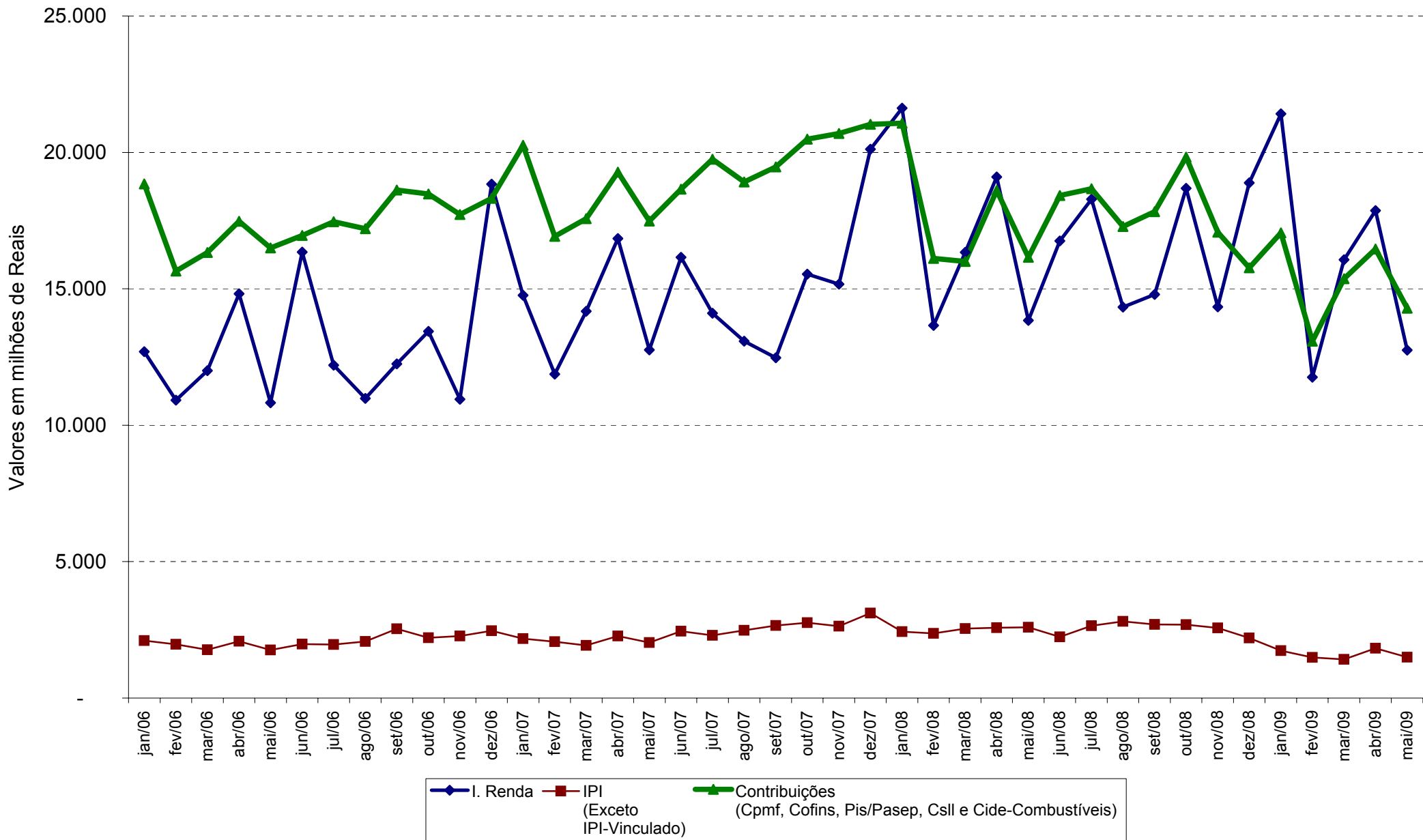
**GRÁFICO I-A**  
**ARRECAÇÃO DOS IMPOSTOS E CONTRIBUIÇÕES ADMINISTRADOS PELA RFB**  
**PERÍODO: JANEIRO DE 2006 A MAIO DE 2009**  
**(A PREÇOS DE MAIO/09 - IPCA)**



**GRÁFICO I-B**  
**ARRECAÇÃO DOS IMPOSTOS E CONTRIBUIÇÕES ADMINISTRADOS PELA RFB**  
**PERÍODO: JANEIRO DE 2006 A MAIO DE 2009**  
**(A PREÇOS DE MAIO/09 - IGP-DI)**



**GRÁFICO II-A**  
**ARRECAÇÃO DO I. RENDA, IPI (EXCETO VINCULADO) E CONTRIBUIÇÕES ADMINISTRADOS PELA RFB**  
**PERÍODO: JANEIRO DE 2006 A MAIO DE 2009**  
**(A PREÇOS DE MAIO/09 - IPCA)**



**GRÁFICO II-B**  
**ARRECAÇÃO DO I. RENDA, IPI (EXCETO VINCULADO) E CONTRIBUIÇÕES ADMINISTRADOS PELA RFB**  
**PERÍODO: JANEIRO DE 2006 A MAIO DE 2009**  
**(A PREÇOS DE MAIO/09 - IGP-DI)**

