



**Ministério da Fazenda**



**Receita Federal**

**Subsecretaria de Tributação e Contencioso**

**Coordenação-Geral de Estudos, Previsão e Análise**

# **Análise da Arrecadação das Receitas Federais**

**JULHO/2009**

**MINISTRO DA FAZENDA**

Guido Mantega

**SECRETÁRIO DA RECEITA FEDERAL DO BRASIL**

Otacílio Dantas Cartaxo

**SUBSECRETÁRIO SUBSTITUTO DE TRIBUTAÇÃO E CONTENCIOSO**

Sandro de Vargas Serpa

**COORDENADOR-GERAL DE ESTUDOS, PREVISÃO E ANÁLISE**

Marcelo Lettieri Siqueira

**COORDENADOR DE PREVISÃO E ANÁLISE**

Raimundo Eloi de Carvalho

**Análise da Arrecadação das Receitas Federais – Julho de 2009**

**Equipe Técnica**

Marcelo de Mello Gomide Loures  
Marylda Macedo de Almeida e Castro  
Francisco Rodrigues Braga Júnior  
Itamar Alves Barbosa Júnior  
Rodrigo Borges Hemerly  
Cristina Marcia Dias Hoffmann  
Rogerio Augusto de Oliveira Lima

É autorizada a reprodução total ou parcial do conteúdo desta publicação desde que citada a fonte.

Esplanada dos Ministérios  
Edifício Sede do Ministério da Fazenda, 7º andar, sala 705  
Brasília – DF CEP - 70.048-900  
Brasil  
Tel.: Voz : (061) 3412.2750/2751 Fax : (061) 3412.1728  
<http://www.receita.fazenda.gov.br>

## **SUMÁRIO**

I. Considerações Gerais.....	<b>1</b>
II. Desempenho do mês em relação ao mês anterior.....	<b>4</b>
III. Desempenho do mês em relação ao mesmo mês do ano anterior.....	<b>4</b>
IV. Desempenho acumulado no ano em relação ao mesmo período do ano anterior.....	<b>9</b>
V. Informações Adicionais.....	<b>16</b>
. Tabela I (Arrecadação – Junho e Julho/09 e Julho/08 – A preços correntes).....	<b>22</b>
. Tabela I-A (Arrecadação – Junho e Julho/09 e Julho/08 – IPCA).....	<b>23</b>
. Tabela I-B (Arrecadação – Junho e Julho/09 e Julho/08 – IGP-DI).....	<b>24</b>
. Tabela II (Arrecadação – Janeiro a Julho – 2009/2008 – A preços correntes).....	<b>25</b>
. Tabela II-A (Arrecadação – Janeiro a Julho – 2009/2008 – IPCA).....	<b>26</b>
. Tabela II-B (Arrecadação – Janeiro a Julho – 2009/2008 – IGP-DI).....	<b>27</b>
. Tabela III (Arrecadação – Janeiro/05 a Julho/09 – A preços correntes).....	<b>28</b>
. Tabela III-A (Arrecadação – Janeiro/05 a Julho/09 – IPCA).....	<b>29</b>
. Tabela III-B (Arrecadação – Janeiro/05 a Julho/09 – IGP-DI).....	<b>30</b>
. Tabela IV (Depósitos Judiciais – Janeiro/05 a Julho/09 – A preços correntes).....	<b>31</b>
. Tabela IV-A (Depósitos Judiciais – Janeiro/05 a Julho/09 – IPCA).....	<b>32</b>
. Tabela IV-B (Depósitos Judiciais – Janeiro/05 a Julho/09 – IGP-DI).....	<b>33</b>
. Gráfico I-A (Arrecadação – Janeiro/06 a Julho/09 – IPCA).....	<b>34</b>
. Gráfico I-B (Arrecadação – Janeiro/06 a Julho/09 – IGP-DI).....	<b>35</b>
. Gráfico II-A (Arrecadação I. Renda, IPI e Contribuições – Janeiro/06 a Julho/09 – IPCA).....	<b>36</b>
. Gráfico II-B (Arrecadação I. Renda, IPI e Contribuições – Janeiro/06 a Julho/09 – IGP-DI).....	<b>37</b>

## ANÁLISE DA ARRECADAÇÃO DAS RECEITAS FEDERAIS JULHO DE 2009

### I. CONSIDERAÇÕES GERAIS

A arrecadação dos impostos e contribuições administrados pela Secretaria da Receita Federal do Brasil – RFB e das demais receitas, taxas e contribuições controladas por outros órgãos, atingiu o valor de **R\$ 58.672 milhões** no mês de julho de 2009 e de **R\$ 380.048 milhões** no período de janeiro a julho de 2009.

O quadro a seguir apresenta os valores mensais e acumulados da arrecadação do período de janeiro a julho de 2008 e 2009 e as variações nominais e reais.

**ARRECADAÇÃO DAS RECEITAS FEDERAIS**  
(A PREÇOS CORRENTES E A PREÇOS DE JULHO/09 - IPCA/IGP-DI)  
PERÍODO: JANEIRO A JULHO - 2009/2008

RECEITA		ARRECADAÇÃO (R\$ MILHÕES)					VARIÇÃO (%)		
		2009			2008		JUL/09 JUN/09	JUL/09 JUL/08	JAN-JUL/09 JAN-JUL/08
		JUL	JUN	JAN-JUL	JUL	JAN-JUL			
RECEITA ADMINISTRADA PELA RFB [A]	NOMINAL	55.727	52.860	368.624	57.362	373.872	5,42	(2,85)	(1,40)
	IPCA	55.727	52.987	372.605	59.943	398.044	5,17	(7,03)	(6,39)
	IGP-DI	55.727	52.522	365.298	56.783	385.488	6,10	(1,86)	(5,24)
DEMAIS RECEITAS [B]	NOMINAL	2.946	1.174	11.423	4.598	15.761	150,87	(35,94)	(27,52)
	IPCA	2.946	1.177	11.542	4.805	16.751	150,27	(38,70)	(31,09)
	IGP-DI	2.946	1.167	11.327	4.552	16.184	152,49	(35,29)	(30,01)
TOTAL [A]+[B]	NOMINAL	58.672	54.034	380.048	61.960	389.633	8,58	(5,31)	(2,46)
	IPCA	58.672	54.164	384.148	64.748	414.794	8,32	(9,38)	(7,39)
	IGP-DI	58.672	53.689	376.625	61.335	401.672	9,28	(4,34)	(6,24)

O desempenho da arrecadação das receitas administradas pela RFB no período de janeiro a julho de 2009, em relação a igual período de 2008, ocorreu conforme demonstrado no quadro a seguir, encerrando o período com uma variação real acumulada, com atualização pelo IPCA, de **-6,39%**.

**DESEMPENHO DA ARRECAÇÃO DAS RECEITAS ADMINISTRADAS PELA RFB**  
**PERÍODO: JANEIRO A JULHO - 2009/2008**

UNIDADE: R\$ MILHÕES

MÊS	ARRECAÇÃO (A PREÇOS CORRENTES)		VARIÇÃO (%)		
	2009 [A]	2008 [B]	NOMINAL [A]/[B]	REAL (IPCA) [A]/[B]	
				MÊS	ACUM.
JAN	58.794	59.404	(1,03)	(6,49)	(6,49)
FEV	44.347	47.122	(5,89)	(11,13)	(8,54)
MAR	52.486	50.012	4,95	(0,63)	(6,02)
ABR	55.475	56.209	(1,30)	(6,48)	(6,14)
MAI	48.934	49.307	(0,76)	(5,66)	(6,05)
JUN	52.860	54.456	(2,93)	(7,38)	(6,28)
JUL	55.727	57.362	(2,85)	(7,03)	(6,39)
<b>TOTAL</b>	<b>368.624</b>	<b>373.872</b>	<b>(1,40)</b>	<b>-</b>	<b>(6,39)</b>

O resultado da arrecadação se mantém estável, em termos de variação real acumulada, desde o mês de março/09 em decorrência, principalmente, da conjugação dos seguintes fatores:

- **redução no crescimento de indicadores macroeconômicos:** com exceção da massa salarial, os principais indicadores macroeconômicos que influenciam diretamente a arrecadação de tributos, em especial a produção industrial, lucratividade das empresas e o volume geral de vendas no varejo, apresentaram forte desaceleração no período de dezembro/08 a junho/09 (fato gerador da arrecadação de janeiro a julho/09), em relação a igual período de 2008, conforme demonstrado no quadro a seguir.

**INDICADORES MACROECONÔMICOS**  
**VARIÇÃO % EM RELAÇÃO AO PERÍODO ANTERIOR**

DISCRIMINAÇÃO	FATO GERADOR DA ARRECAÇÃO	
	DEZ/08-JUN/09	DEZ/07-JUN/08
REDUÇÃO NA LUCRATIVIDADE 4º trim08/4º trim07 (*)	-50,00%	-
1º trim09/1º trim08 (**)	-29,50%	-
PRODUÇÃO INDUSTRIAL (PIM/IBGE)	-13,40%	6,30%
VOLUME GERAL DE VENDAS (PMC/IBGE)	3,90%	14,30%
MASSA SALARIAL	14,23%	14,85%
VALOR EM DÓLAR DAS IMPORTAÇÕES	-31,06%	52,43%
VENDAS DE VEÍCULOS	-1,47%	22,52%
CPMF (R\$ milhões)	108,0	1.176,7
COMPENSAÇÕES (R\$ bilhões)	(4,3)	-
DESONERAÇÕES (R\$ bilhões)	(15,0)	-

- **compensação no pagamento de tributos:** foram apuradas, nos sete primeiros meses de 2009, compensações, especialmente, de Cofins, Pis e Cide no valor de cerca de R\$ 4,3 bilhões mediante a utilização de créditos oriundos de pagamento a maior, em períodos anteriores, principalmente, do IRPJ e da CSLL;
- **desonerações tributárias:** a redução na arrecadação de janeiro a julho de 2009 em relação ao mesmo período de 2008, decorrente de desonerações tributárias, foi estimada em cerca de R\$ 15,0 bilhões;
- **extinção da CPMF:** a CPMF foi extinta a partir dos fatos geradores de janeiro de 2008. No entanto, nesse mês, ocorreu arrecadação, ainda em valor expressivo, por conta de fatos geradores do último decêndio de dezembro/07.

O quadro a seguir destaca os principais tributos que mais concorreram para o resultado global e que sofreram influência direta dos fatores acima citados.

**ARRECADAÇÃO DAS RECEITAS ADMINISTRADAS PELA RFB**  
**PERÍODO: JANEIRO A JULHO - 2009/2008**  
**(A PREÇOS DE JULHO/09 - IPCA)**

UNIDADE: R\$ MILHÕES

RECEITAS	2009 [A]	2008 [B]	DIFERENÇAS		PART. % NO TOTAL DA DIFERENÇA
			[A]-[B]	[A]/[B]%	
COFINS / PIS-PASEP	80.190	91.408	(11.218)	(12,27)	44,10
IRPJ /CSLL	77.687	86.018	(8.330)	(9,68)	32,75
IPI-DEMAIS	11.598	17.515	(5.918)	(33,79)	23,26
CIDE-COMBUSTÍVEIS	1.734	4.211	(2.477)	(58,82)	9,74
IOF	10.374	12.025	(1.651)	(13,73)	6,49
IRPF	8.975	10.053	(1.078)	(10,73)	4,24
CPMF	108	1.177	(1.069)	(90,82)	4,20
RECEITA PREVIDENCIÁRIA	108.935	103.338	5.597	5,42	(22,00)
OUTRAS RECEITAS ADMINISTRADAS	73.005	72.299	706	0,98	(2,77)
<b>RECEITA ADMINISTRADA PELA RFB</b>	<b>372.605</b>	<b>398.044</b>	<b>(25.438)</b>	<b>(6,39)</b>	<b>100,00</b>

A análise detalhada do comportamento da arrecadação está contida nos itens **II e III** a seguir.

## **II. DESEMPENHO DA ARRECADAÇÃO DE JULHO DE 2009 EM RELAÇÃO A JUNHO DE 2009 (Tabelas I, I-A, e I-B).**

A arrecadação das Receitas Administradas pela RFB apresentou, no mês de julho de 2009, variações reais de **+5,17%/+6,10%** em relação ao mês anterior.

Esse resultado decorreu da conjugação dos seguintes fatores:

- pagamento, em julho, da 1ª cota ou cota única do IRPJ e da CSSL referente à apuração trimestral encerrada no mês de junho;
- recolhimento semestral do IRRF-Rendimentos de Capital, no mês de junho/07, em conformidade com a Lei nº 10.892/04;
- estabelecimentos comerciais atacadistas e varejistas, deixam de ser equiparados à industrial para efeito de apuração do **IPI-Fumo** (Lei nº 11.933/090, 28 de abril de 2009). Com isso, esse tributo passa a ser devido na saída da fábrica. A arrecadação do mês de junho/09 acumulou arrecadação referente às saídas das fábricas e dos depósitos no mês de maio.

Quanto às demais receitas, o crescimento real em relação a junho de 2008, refere-se ao pagamento trimestral de royalties relativos à extração de petróleo, no mês de julho.

## **III. DESEMPENHO DA ARRECADAÇÃO DE JULHO DE 2009 EM RELAÇÃO A JULHO DE 2008 (Tabelas I, I-A, e I-B).**

A arrecadação das Receitas Administradas pela RFB apresentou, no mês de julho de 2009, variações reais de **-7,03%/-1,86%** em relação ao mesmo mês do ano anterior.

A seguir, estão discriminados, por tributo, as variações reais mais relevantes e os fatores que concorreram para o resultado.

- **I. Importação (-14,48%/-9,73%) e IPI-Vinculado (-30,91%/-27,06%):** resultado decorrente, principalmente, da conjugação dos seguintes fatores: redução de 33,10% no valor em dólar das importações e de 9,83% na alíquota média efetiva do IPI-Vinculado, elevação de 21,45% na taxa média de câmbio e de 11,12% na alíquota média efetiva do I. Importação;

- **IPI-Fumo (+19,71% - nominal):** mudança do prazo de apuração e recolhimento, de decendial para mensal (Lei nº 11.933/09) e ajuste linear de 23,5% das alíquotas (Decreto nº 6.809/09);
- **IPI-Bebidas (-5,29% - nominal):** alteração da sistemática de tributação do setor de bebidas conforme Leis nºs 11.727/08 e 11.827/08 e Decreto nº 6.707/08;
- **IPI-Automóveis (-70,14%/-68,48%):** alteração da tabela de incidência do IPI-Automóveis (Decretos nº 6.687, de 11/12/2008, Decretos nº 6.809, de 30 /03/2009 e nº 6.890, de 29/06/2009);
- **IPI-Outros (-26,20%/-22,10%):** queda de 10,9% na produção industrial de junho/09 em relação a junho/08 (Pesquisa Industrial Mensal – Produção Física / IBGE) e desonerações tributárias, principalmente, para caminhões, materiais de construção e eletrodomésticos (Decretos nº 6.809/09, nº 6.823/09, nº 6.825/09 e nº 6.826/09 e nº 6.890/09). O quadro a seguir apresenta a arrecadação dos principais setores econômicos;

**ARRECAÇÃO DO IPI-OUTROS POR SETOR ECONÔMICO**  
**PERÍODO: JULHO - 2009/2008**  
**(A PREÇOS DE JULHO/09 - IPCA)**

UNIDADE: R\$ MILHÕES

SETOR ECONÔMICO	ARRECAÇÃO		DIFERENÇAS		PART. % NA VARIÇÃO TOTAL
	JUL/09 [A]	JUL/08 [B]	[A]-[B]	[A]/[B]%	
. METALURGIA	108	203	(95)	(46,88)	23,38
. FABRIC. DE VEÍC. AUTOMOTORES (exceto automóveis)	72	138	(67)	(48,16)	16,38
. COMÉRCIO ATACADISTA	123	178	(55)	(30,92)	13,51
<b>SUBTOTAL [A]</b>	<b>302</b>	<b>518</b>	<b>(216)</b>	<b>(41,75)</b>	<b>53,27</b>
<b>DEMAIS [B]</b>	<b>842</b>	<b>1.032</b>	<b>(190)</b>	<b>(18,40)</b>	<b>46,73</b>
<b>TOTAL [C]=[A]+[B]</b>	<b>1.144</b>	<b>1.550</b>	<b>(406)</b>	<b>(26,20)</b>	<b>100,00</b>

- **IRPF (-17,47%/-12,88%):** decréscimo observado, principalmente, na arrecadação decorrente de ganho de capital na alienação de bens e de ganho líquido em operações em bolsa;



**ARRECAÇÃO DO IRPF**  
**PERÍODO: JULHO - 2009/2008**  
**(A PREÇOS DE JULHO/09 - IPCA)**

UNIDADE: R\$ MILHÕES

DISCRIMINAÇÃO	ARRECAÇÃO		DIFERENÇAS	
	JUL/09 [A]	JUL/08 [B]	[A]-[B]	[A]/[B]%
QUOTAS-DECLARAÇÃO	586	540	46	8,44
GANHOS CAPITAL ALIEN. BENS DUR./DEP. JUD.	151	367	(217)	(59,02)
GANHOS LÍQUIDOS EM OPERAÇÕES EM BOLSA	46	71	(25)	(35,10)
OUTROS	316	352	(36)	(10,30)
<b>TOTAL</b>	<b>1.098</b>	<b>1.330</b>	<b>(232)</b>	<b>(17,47)</b>

- IRPJ (-17,27%/-12,67%) e CSLL (-10,08%/-5,08%):** o resultado decorreu da combinação dos seguintes fatores: aumento do montante de débitos tributários liquidados por meio de compensação; arrecadação atípica, em julho de 2009, referente à venda de participação acionária em processo de abertura de capital (R\$ 760 milhões, IRPJ, e R\$ 390 milhões, CSLL); redução do nível de atividade econômica como apontado pelos principais indicadores macroeconômicos. O resultado líquido da venda de participações acionárias em processo de abertura de capital foi atenuado pela redução e pela suspensão do recolhimento dos tributos, incidentes sobre o lucro, por algumas empresas optantes pelo regime de estimativa mensal que, em balanço, apuraram lucro real, no semestre, inferior ao recolhido por estimativa. Os quadros a seguir apresentam o desempenho da arrecadação dos principais itens do IRPJ e da CSLL e dos setores que mais contribuíram para o resultado;

**ARRECAÇÃO DO IRPJ/CSLL POR SETOR ECONÔMICO**  
**PERÍODO: JULHO - 2009/2008**  
**(A PREÇOS DE JULHO/09 - IPCA)**

UNIDADE: R\$ MILHÕES

SETOR ECONÔMICO	ARRECAÇÃO		DIFERENÇAS		PART. % NA VARIÇÃO TOTAL
	JUL/09 [A]	JUL/08 [B]	[A]-[B]	[A]/[B]%	
. METALURGIA	219	693	(475)	(68,48)	21,35
. COMBUSTÍVEIS	743	1.185	(442)	(37,31)	19,88
. EXTRAÇÃO DE MINERAIS METÁLICOS	343	751	(408)	(54,34)	18,34
. FABRICAÇÃO DE VEÍCULOS AUTOMOTORES	330	572	(242)	(42,31)	10,89
. ATIVIDADES AUXILIARES DO SETOR FINANCEIRO	245	451	(206)	(45,61)	9,24
. COMÉRCIO E REPAR. DE VEÍC. AUTOMOT. E MOTOCICL.	214	342	(128)	(37,38)	5,75
. SEGUROS E PREVIDÊNCIA COMPLEMENTAR	201	302	(101)	(33,38)	4,54
. TRANSPORTE TERRESTRE	205	302	(97)	(32,20)	4,37
. FABRICAÇÃO DE PRODUTOS QUÍMICOS	178	273	(95)	(34,71)	4,27
. FABRIC. DE PROD. DE METAL, EXCETO MÁQ. E EQUIP.	112	181	(69)	(38,05)	3,10
<b>SUBTOTAL [A]</b>	<b>2.791</b>	<b>5.053</b>	<b>(2.263)</b>	<b>(44,78)</b>	<b>101,73</b>
<b>DEMAIS [B]</b>	<b>9.880</b>	<b>9.842</b>	<b>38</b>	<b>0,39</b>	<b>(1,73)</b>
<b>TOTAL [C]=[A]+[B]</b>	<b>12.671</b>	<b>14.895</b>	<b>(2.224)</b>	<b>(14,93)</b>	<b>100,00</b>

- **IRRF-Rendimentos do Trabalho (-6,51%/-1,31%):** resultado da conjugação dos seguintes fatores: variação nominal da massa salarial habitual, apurada pela Pesquisa Mensal de Emprego (PME/IBGE), do mês de junho de 2009 em relação ao mesmo período de 2008 foi de +9,49% (IPCA +4,48%) e alteração da tabela de incidência do IRPF (Lei nº 11.945/09);
- **IRRF-Remessas para o Exterior (+51,75%/+60,20%):** maiores crescimentos observados da arrecadação relativa a rendimentos do trabalho (121,5%) e a juros sobre capital próprio (130,2%) remetidos ao exterior;
- **IOF (-4,69%/+0,61%):** alteração das alíquotas do IOF, em conformidade com as desonerações constantes dos Decretos nºs 6.391/08, 6.566/08, 6.613/08, 6.655/08 e 6.691/08. Cabe registrar arrecadação atípica, neste mês, no valor de 90 milhões. O quadro a seguir mostra a arrecadação desse imposto desmembrada nos principais itens.

**ARRECAÇÃO DO IOF**  
**PERÍODO: JULHO - 2009/2008**  
**(A PREÇOS DE JULHO/09 - IPCA)**

UNIDADE: R\$ MILHÕES

DISCRIMINAÇÃO	ARRECAÇÃO		DIFERENÇAS	
	JUL/09 [A]	JUL/08 [B]	[A]-[B]	[A]/[B]%
OPERAÇÕES DE CRÉDITO - PESSOA JURÍDICA	629	647	(18)	(2,72)
OPERAÇÕES DE CRÉDITO - PESSOA FÍSICA	569	645	(75)	(11,70)
OPERAÇÕES DE CÂMBIO - SAÍDA DE MOEDA	122	142	(19)	(13,62)
OPERAÇÕES DE CÂMBIO - ENTRADA DE MOEDA	57	57	0	0,15
<b>SUBTOTAL [A]</b>	<b>1.378</b>	<b>1.490</b>	<b>(112)</b>	<b>(7,53)</b>
OUTROS [B]	251	219	32	14,57
<b>TOTAL [A]+[B]</b>	<b>1.629</b>	<b>1.709</b>	<b>(80)</b>	<b>(4,69)</b>

- **CPMF (-28,57%/-24,59%)**: extinção da CPMF a partir de janeiro/08. A arrecadação relativa ao mês de julho/09 é decorrente de ação judicial, acréscimos legais e depósito judicial;
- **COFINS (-8,39/-3,30%) e PIS/PASEP (-7,95%/-2,83%)**: desonerações promovidas por meio das Leis nº 11.774/08, nº 11.787/08 e nº 11.945/09. O quadro a seguir apresenta a arrecadação dos principais setores econômicos.

**ARRECAÇÃO DA COFINS/PIS-PASEP POR SETOR ECONÔMICO**  
**PERÍODO: JULHO - 2009/2008**  
**(A PREÇOS DE JULHO/09 - IPCA)**

UNIDADE: R\$ MILHÕES

SETOR ECONÔMICO	ARRECAÇÃO		DIFERENÇAS		PART. % NA VARIACÃO TOTAL
	JUL/09 [A]	JUL/08 [B]	[A]-[B]	[A]/[B]%	
. METALURGIA	162	456	(294)	(64,44)	26,11
. COMÉRCIO ATACADISTA	913	1.047	(134)	(12,76)	11,88
. TRANSPORTE TERRESTRE	264	358	(93)	(26,08)	8,30
. TELECOMUNICAÇÕES	383	455	(72)	(15,87)	6,42
. FABRICAÇÃO DE VEÍCULOS AUTOMOTORES	878	941	(64)	(6,75)	5,65
. FABRICAÇÃO DE PRODUTOS QUÍMICOS	358	414	(56)	(13,54)	4,99
. FABRIC. DE EQUIP. DE INFORMÁTICA E ELETRÔNICOS	232	287	(55)	(19,22)	4,91
. FABRICAÇÃO DE MÁQUINAS E EQUIPAMENTOS	174	227	(53)	(23,56)	4,75
. FABRIC. OUTROS EQUIP. TRANSP., EXC. VEÍC. AUTOM.	58	106	(49)	(45,68)	4,32
. COMÉRCIO E REPAR. DE VEÍC. AUTOMOT. E MOTOCICL.	167	208	(41)	(19,68)	3,64
<b>SUBTOTAL [A]</b>	<b>3.588</b>	<b>4.499</b>	<b>(910)</b>	<b>(20,24)</b>	<b>80,97</b>
<b>DEMAIS [B]</b>	<b>8.829</b>	<b>9.043</b>	<b>(214)</b>	<b>(2,37)</b>	<b>19,03</b>
<b>TOTAL [C]=[A]+[B]</b>	<b>12.418</b>	<b>13.542</b>	<b>(1.124)</b>	<b>(8,30)</b>	<b>100,00</b>

- **CIDE-Combustíveis (+46,03%-nominal):** aumento da alíquota da CIDE incidente sobre gasolina e diesel para fatos geradores de junho/09 em diante (decreto 6.875/09);
- **Outras Receitas Administradas (+19,34%/+25,98%):** resultado decorrente principalmente do crescimento da arrecadação de depósitos judiciais (+82,7%) e de loterias (+28,4%);
- **Receita Previdenciária (+2,98%/+8,71%):** a Receita Própria apresentou variações reais de +3,11%/+8,85% e as Demais cresceram +1,72%/+7,38%.

Contribuíram positivamente para o resultado as receitas de órgãos do Poder Público (+28,49%), repasses (+18,74%), empresas optantes pelo Simples (+14,95%), retenção de 11% (+10,43%), arrecadação de pessoa física (+9,69%), retenção de FPM/FPE (+8,62%) e empresas em geral (+6,83%).

A variação nominal da massa salarial habitual, apurada pela Pesquisa Mensal de Emprego (PME/IBGE), do mês de junho de 2009 em relação ao mesmo período de 2008 foi de +9,49% (IPCA +4,48%).

O Cadastro Geral de Empregados e Desempregados (CAGED/MTE) apresentou no mês de junho de 2009 um saldo positivo de 119.495 contratações. Contribuíram para o resultado os setores de Agropecuária (+57,2 mil empregos, influenciados por fatores sazonais relacionados ao cultivo de café, uva e frutas cítricas), Serviços (+22,9 mil postos), Construção Civil (+18,3 mil vagas), Comércio (+17,5 mil empregos) e indústria de Transformação (+2 mil postos).

- **Demais Receitas (-38,70%/-35,29%):** redução da arrecadação de royalties relativos à extração de petróleo.

#### **IV. DESEMPENHO DA ARRECADAÇÃO ACUMULADA DE JANEIRO A JULHO DE 2009 EM RELAÇÃO AO MESMO PERÍODO DE 2008 (Tabelas II, II-A, e II-B).**

A arrecadação das Receitas Administradas pela RFB apresentou, no período de janeiro a julho de 2009, variações reais de **-6,39%/-5,24%** em relação ao mesmo período de 2008.

A seguir, estão discriminados, por tributo, as variações reais, mais relevantes, e os fatores que concorreram para o resultado.

- **I. Importação (-3,09%/-1,94%) e IPI-Vinculado (-14,11%/-13,05%):** resultado decorrente, principalmente, da conjugação dos seguintes fatores: redução de 31,06% no valor em dólar das importações, elevação de 28,02% na taxa média de câmbio, de 18,86% na alíquota média efetiva do I. Importação e de 5,29% na alíquota média efetiva do IPI-Vinculado;
- **IPI-Bebidas (-11,55% - nominal):** alteração da sistemática da tributação do setor de bebidas, conforme Leis nºs 11.727/08 e 11.827/08, e mudança do período de apuração, de decendial para mensal, em conformidade com a Lei 11.774/08. A arrecadação de janeiro a julho/08 corresponde às saídas apuradas no período de 21/12/07 a 20/07/08, enquanto que a de janeiro a julho/09 corresponde às saídas apuradas nos meses de dezembro/08 a junho/09;
- **IPI-Automóveis (-76,41%/-75,97%):** alteração da tabela de incidência do IPI-Automóveis para os fatos geradores de janeiro a dezembro de 2009 e criação de mecanismo permitindo que a nova tabela fosse aplicada, também, ao estoque de veículos ainda não negociados até 12 de dezembro de 2008 (Decretos nº 6.687, de 11/12/2008, Decretos nº 6.809, de 30 /03/2009 e nº 6.890, de 29/06/2009);
- **IPI-Outros (-27,03%/-26,10%):** conforme nota divulgada pelo IBGE, a produção industrial apresentou queda de 13,4% no acumulado de janeiro a junho de 2009 em relação a janeiro a junho de 2008. Também afetaram a arrecadação desse tributo, as desonerações do IPI incidente, principalmente, sobre caminhões, materiais de construção e eletrodomésticos (Decretos nº 6.696/09, nº 6.809/09, nº 6.823/09, nº 6.825/09, nº 6.826/09 e nº 6.890/09). A seguir, quadro demonstrativo da arrecadação desse tributo, destacando os principais setores:

**ARRECAÇÃO DO IPI-OUTROS POR SETOR ECONÔMICO**  
**PERÍODO: JANEIRO A JULHO - 2009/2008**  
**(A PREÇOS DE JULHO/09 - IPCA)**

UNIDADE: R\$ MILHÕES

SETOR ECONÔMICO	ARRECAÇÃO		DIFERENÇAS		PART. % NA VARIÇÃO TOTAL
	JAN-JUL/09 [A]	JAN-JUL/08 [B]	[A]-[B]	[A]/[B]%	
. METALURGIA	703	1.286	(583)	(45,34)	20,79
. FABRIC. DE VEÍC. AUTOMOTORES (exceto automóveis)	413	906	(493)	(54,40)	17,58
. FABRICAÇÃO DE PRODUTOS QUÍMICOS	1.046	1.297	(251)	(19,33)	8,94
<b>SUBTOTAL [A]</b>	<b>2.162</b>	<b>3.489</b>	<b>(1.327)</b>	<b>(38,02)</b>	<b>47,31</b>
<b>DEMAIS [B]</b>	<b>5.407</b>	<b>6.884</b>	<b>(1.478)</b>	<b>(21,46)</b>	<b>52,69</b>
<b>TOTAL [C]=[A]+[B]</b>	<b>7.569</b>	<b>10.373</b>	<b>(2.804)</b>	<b>(27,03)</b>	<b>100,00</b>

- **IRPF (-10,73%/-9,29%)**: a queda na arrecadação desse tributo concentra-se nos itens referentes a Ganhos de Capital e Ganhos Líquidos em Bolsa, conforme quadro abaixo, justamente os que foram beneficiados, em 2008, pelo desempenho positivo da economia;

**ARRECAÇÃO DO IRPF**  
**PERÍODO: JANEIRO A JULHO - 2009/2008**  
**(A PREÇOS DE JULHO/09 - IPCA)**

UNIDADE: R\$ MILHÕES

DISCRIMINAÇÃO	ARRECAÇÃO		DIFERENÇAS	
	JAN-JUL/09 [A]	JAN-JUL/08 [B]	[A]-[B]	[A]/[B]%
QUOTAS-DECLARAÇÃO	4.878	4.486	392	8,73
GANHOS CAPITAL ALIEN. BENS DUR./DEP. JUD.	1.567	2.787	(1.219)	(43,75)
GANHOS LÍQUIDOS EM OPERAÇÕES EM BOLSA	324	609	(284)	(46,73)
OUTROS	2.206	2.172	34	1,55
<b>TOTAL</b>	<b>8.975</b>	<b>10.053</b>	<b>(1.078)</b>	<b>(10,73)</b>

- **IRPJ (-11,33%/-10,37%) e CSLL (-6,44%/-5,34%)**: o resultado reflete a redução na lucratividade das empresas, em decorrência da atual conjuntura econômica mundial. No caso da CSLL incidente sobre Instituições financeiras, o crescimento observado decorreu da majoração de sua alíquota, de 9% para 15%, a partir dos fatos geradores ocorridos em maio/08 (Lei nº 11.727/08) e da retomada do recolhimento regular por empresa do setor que, em 2008, havia suspenso o pagamento da contribuição. Os quadros, a seguir, apresentam o desempenho da arrecadação dos principais itens do IRPJ e da CSLL e dos setores que mais contribuíram para o resultado.

**ARRECAÇÃO DO IRPJ/CSLL**  
**PERÍODO: JANEIRO A JULHO - 2009/2008**  
**(A PREÇOS DE JULHO/09 - IPCA)**

UNIDADE: R\$ MILHÕES

DISCRIMINAÇÃO	ARRECAÇÃO		DIFERENÇAS	
	JAN-JUL/09 [A]	JAN-JUL/08 [B]	[A]-[B]	[A]/[B]%
ESTIMATIVA MENSAL	38.036	45.411	(7.374)	(16,24)
FINANCEIRA	11.044	10.880	164	1,51
DEMAIS	26.992	34.531	(7.538)	(21,83)
DECLARAÇÃO DE AJUSTE	8.101	6.555	1.546	23,58
FINANCEIRA	3.762	3.375	386	11,44
DEMAIS	4.339	3.180	1.159	36,46
LUCRO PRESUMIDO	15.449	15.165	284	1,87
DEP. JUD./ADM. E ACRÉSC. LEGAIS	3.345	5.866	(2.522)	(42,99)
OUTROS	12.756	13.020	(264)	(2,02)
<b>TOTAL</b>	<b>77.687</b>	<b>86.018</b>	<b>(8.330)</b>	<b>(9,68)</b>

**ARRECAÇÃO DO IRPJ/CSLL POR SETOR ECONÔMICO**  
**PERÍODO: JANEIRO A JULHO - 2009/2008**  
**(A PREÇOS DE JULHO/09 - IPCA)**

UNIDADE: R\$ MILHÕES

SETOR ECONÔMICO	ARRECAÇÃO		DIFERENÇAS		PART. % NA VARIÇÃO TOTAL
	JAN-JUL/09 [A]	JAN-JUL/08 [B]	[A]-[B]	[A]/[B]%	
. ENTIDADES FINANCEIRAS	15.113	17.951	(2.838)	(15,81)	34,06
. FABRICAÇÃO DE VEÍCULOS AUTOMOTORES	1.598	3.215	(1.617)	(50,29)	19,41
. EXTRAÇÃO DE MINERAIS METÁLICOS	858	2.179	(1.321)	(60,61)	15,85
. ATIVIDADES AUXILIARES DO SETOR FINANCEIRO	2.222	3.350	(1.128)	(33,68)	13,54
. METALURGIA	2.668	3.158	(490)	(15,52)	5,88
. COMÉRCIO E REPAR. DE VEÍC. AUTOMOT. E MOTOCICL.	1.027	1.489	(462)	(31,03)	5,55
. COMÉRCIO ATACADISTA	4.556	4.948	(392)	(7,92)	4,70
. ATIV. DE SEDES DE EMPRESAS, CONSULT. EM GESTÃO	810	1.138	(328)	(28,81)	3,94
. FABRIC. DE PROD. DE METAL, EXCETO MÁQ. E EQUIP.	618	832	(213)	(25,66)	2,56
. TRANSPORTE TERRESTRE	1.195	1.403	(208)	(14,81)	2,49
<b>SUBTOTAL [A]</b>	<b>30.666</b>	<b>39.662</b>	<b>(8.996)</b>	<b>(22,68)</b>	<b>107,99</b>
<b>DEMAIS [B]</b>	<b>47.021</b>	<b>46.356</b>	<b>665</b>	<b>1,44</b>	<b>(7,99)</b>
<b>TOTAL [C]=[A]+[B]</b>	<b>77.687</b>	<b>86.018</b>	<b>(8.330)</b>	<b>(9,68)</b>	<b>100,00</b>

- **IRRF-Rendimentos de Residentes no Exterior (+17,74%/+18,87%):** crescimento influenciado pela elevação de 28,02% % da taxa média de câmbio;
- **IOF (-13,73%/-12,61%):** alteração das alíquotas do IOF, em conformidade com as desonerações constantes dos Decretos nºs 6.391/08, 6.453/08, 6.566/08, 6.613/08, 6.655/08 e 6.691/08 e arrecadação atípica, em janeiro de 2008, referente a depósito judicial relativo a períodos anteriores, no valor de R\$ 167 milhões e, em julho de

2009, no valor de 90 milhões. A seguir, quadro demonstrativo da arrecadação deste tributo.

**ARRECADAÇÃO DO IOF**  
**PERÍODO: JANEIRO A JULHO - 2009/2008**  
**(A PREÇOS DE JULHO/09 - IPCA)**

UNIDADE: R\$ MILHÕES

DISCRIMINAÇÃO	ARRECADAÇÃO		DIFERENÇAS	
	JAN-JUL/09 [A]	JAN-JUL/08 [B]	[A]-[B]	[A]/[B]%
OPERAÇÕES DE CRÉDITO - PESSOA JURÍDICA	4.223	4.234	(11)	(0,27)
OPERAÇÕES DE CRÉDITO - PESSOA FÍSICA	3.202	4.667	(1.464)	(31,38)
OPERAÇÕES DE CÂMBIO - SAÍDA DE MOEDA	866	1.020	(154)	(15,06)
OPERAÇÕES DE CÂMBIO - ENTRADA DE MOEDA	313	388	(76)	(19,46)
<b>SUBTOTAL [A]</b>	<b>8.604</b>	<b>10.309</b>	<b>(1.705)</b>	<b>(16,54)</b>
OUTROS [B]	1.769	1.716	54	3,13
<b>TOTAL [A]+[B]</b>	<b>10.374</b>	<b>12.025</b>	<b>(1.651)</b>	<b>(13,73)</b>

- **CPMF (-90,82%/-90,81%)**: extinção da CPMF para fatos geradores a partir de janeiro de 2008. A arrecadação de janeiro a julho de 2009 decorre principalmente de ação judicial, depósito judicial e acréscimos legais, enquanto que a de janeiro a julho de 2008 contempla, ainda, a arrecadação relativa a fatos geradores do último decêndio de dezembro/07. Cabe destacar arrecadação atípica, no mês de março/09, no valor de R\$ 26,9 milhões, decorrente de ação judicial e respectivos acréscimos legais;
- **COFINS (-13,06%/-11,92%) PIS/PASEP (-9,28%/-8,13%)**: o fator mais relevante para esse resultado foi a realização de compensações de pagamento indevido ou a maior, no montante de R\$ 3,2 bilhões, nos meses de janeiro a julho/09. Além disso, também contribuíram para esse desempenho, a desaceleração no volume geral de vendas e as desonerações promovidas por meio das Leis nºs 1.774/08, 11.787/08 e 11.945/09 e pela Medida Provisória nº 460/09. O quadro a seguir apresenta a arrecadação desses tributos, desmembrada pelos principais itens e setores econômicos.



**ARRECAÇÃO DA COFINS/PIS-PASEP**  
**PERÍODO: JANEIRO A JULHO - 2009/2008**  
**(A PREÇOS DE JULHO/09 - IPCA)**

UNIDADE: R\$ MILHÕES

DISCRIMINAÇÃO	ARRECAÇÃO		DIFERENÇAS	
	JAN-JUL/09 [A]	JAN-JUL/08 [B]	[A]-[B]	[A]/[B]%
IMPORTAÇÃO	14.239	16.714	(2.475)	(14,81)
DEPÓSITO JUDICIAL/ADMINISTRATIVO	1.156	2.049	(893)	(43,60)
ACRÉSCIMOS LEGAIS	2.062	2.669	(607)	(22,74)
OUTROS	62.733	69.976	(7.243)	(10,35)
<b>TOTAL</b>	<b>80.190</b>	<b>91.408</b>	<b>(11.218)</b>	<b>(12,27)</b>

**ARRECAÇÃO DA COFINS/PIS-PASEP POR SETOR ECONÔMICO**  
**PERÍODO: JANEIRO A JULHO - 2009/2008**  
**(A PREÇOS DE JULHO/09 - IPCA)**

UNIDADE: R\$ MILHÕES

SETOR ECONÔMICO	ARRECAÇÃO		DIFERENÇAS		PART. % NA VARIÇÃO TOTAL
	JAN-JUL/09 [A]	JAN-JUL/08 [B]	[A]-[B]	[A]/[B]%	
. COMBUSTÍVEIS	5.780	9.318	(3.539)	(37,97)	31,54
. METALURGIA	1.274	2.721	(1.447)	(53,17)	12,90
. FABRICAÇÃO DE VEÍCULOS AUTOMOTORES	4.539	5.442	(903)	(16,60)	8,05
. TELECOMUNICAÇÕES	2.540	3.112	(573)	(18,40)	5,10
. COMÉRCIO ATACADISTA	6.279	6.818	(539)	(7,90)	4,80
. FABRICAÇÃO DE PRODUTOS QUÍMICOS	2.277	2.746	(469)	(17,07)	4,18
. ENTIDADES FINANCEIRAS	5.018	5.483	(464)	(8,47)	4,14
. FABRIC. DE EQUIP. DE INFORMÁTICA E ELETRÔNICOS	1.454	1.891	(437)	(23,09)	3,89
. ELETRICIDADE	4.703	5.100	(396)	(7,77)	3,53
. FABRICAÇÃO DE PRODUTOS ALIMENTÍCIOS	1.631	2.008	(378)	(18,80)	3,37
<b>SUBTOTAL [A]</b>	<b>35.495</b>	<b>44.639</b>	<b>(9.143)</b>	<b>(20,48)</b>	<b>81,50</b>
<b>DEMAIS [B]</b>	<b>44.694</b>	<b>46.770</b>	<b>(2.075)</b>	<b>(4,44)</b>	<b>18,50</b>
<b>TOTAL [C]=[A]+[B]</b>	<b>80.190</b>	<b>91.408</b>	<b>(11.218)</b>	<b>(12,27)</b>	<b>100,00</b>

- **CIDE-Combustíveis (-56,26%-nominal):** redução da alíquota específica por metro cúbico de gasolina e diesel, a partir de fatos geradores de maio/08 (Decreto nº 6.446/08), e compensações, nos meses de janeiro a março/09, no valor de aproximadamente R\$ 1 bilhão;
- **Outras Receitas Administradas (+33,70%/+35,67%):** regularização de depósitos judiciais, com transferência dos depósitos da Caixa Econômica Federal para a conta da União, no valor de R\$ 577,6 milhões, em maio/09; crescimento da arrecadação de loterias (+24,67%) de depósitos judiciais (+28,04%) e dos itens relativos às multas e

aos juros por falta de entrega de declaração ou entrega fora do prazo;

- **Receita Previdenciária (+5,42%/+6,75%):** a Receita Própria apresentou crescimentos reais de +5,41%/+6,78% e as Demais (+5,50%/+6,50%).

As receitas que mais contribuíram para o resultado do primeiro semestre de 2009 foram de depósitos judiciais (+92,85%, devido a receitas atípicas no montante de R\$ 695 milhões em abril e maio), órgãos do Poder Público (+23,45%), empresas optantes pelo Simples (+17,65%), repasses (+14,50%), retenção de 11% (+13,38%), retenção de FPE/FPM (+12,72%), arrecadação de pessoa física (+10,58) e empresas em geral (+9,33%).

**ARRECADAÇÃO DA RECEITA PREVIDENCIÁRIA**  
**PERÍODO: JANEIRO A JULHO - 2009/2008**

UNIDADE: R\$ MILHÕES

RECEITA PREVIDENCIÁRIA	ARRECADAÇÃO (A PREÇOS CORRENTES)			VARIÇÃO REAL (%)	
	2009 [A]	2008 [B]	[A]-[B]	[A]/[B] (IPCA)	[A]/[B] (IGP-DI)
PRÓPRIA	96.740	87.139	9.601	5,41	6,78
DEMAIS	11.051	9.942	1.109	5,50	6,50
<b>TOTAL</b>	<b>107.791</b>	<b>97.081</b>	<b>10.709</b>	<b>5,42</b>	<b>6,75</b>

Fontes: SIAFI, SCF e Fluxo de Caixa INSS.

A massa salarial habitual, do período de dezembro de 2008 a junho de 2009, apurada pela PME/IBGE nas seis principais regiões metropolitanas brasileiras, apresentou crescimento nominal de +14,23%, em relação a igual período do ano anterior (IPCA +8,26%).

De acordo com o CAGED/MTE, nos seis primeiros meses de 2009, foram criados 299.506 empregos formais. Os setores que mais contribuíram para esse resultado foram Serviços (235,4 mil postos de trabalho), Agropecuária (+128,9 mil vagas), Construção Civil (79,4 mil postos) e Administração Pública (+31,2 mil empregos). Os resultados negativos se concentraram nos setores de Indústria (-144,5 mil empregos) e Comércio (-33,0 mil postos). Nos últimos doze meses foram gerados 390.322 empregos formais;

- **Demais Receitas (-31,09%/-30,01%):** redução da arrecadação de royalties relativos à extração de petróleo.

## V. INFORMAÇÕES ADICIONAIS:

### a) PARCELAMENTOS

O quadro a seguir mostra o montante do estoque de débitos parcelados apurados no âmbito da Receita Federal do Brasil até **março** de 2009.

DISCRIMINAÇÃO	PARCELAMENTOS			
	POSIÇÃO 31 MARÇO DE 2009			
	QUANTIDADE		R\$ MILHÕES	%
CONTRIB.	PROC.			
1) REFIS	12.096	-	33.196	22,26
2) PAES	80.050	25.166	38.550	25,85
2.1) PAES PREVIDENCIÁRIO	-	25.166	10.452	7,01
2.2) DEMAIS	80.050	-	28.098	18,84
3) PAEX	-	7.237	29.503	19,78
3.1) PAEX PREVIDENCIÁRIO	-	7.237	7.262	4,87
3.2) DEMAIS	-	-	22.241	14,91
4) PARCELAMENTO CONVENCIONAL	-	627.178	20.259	13,58
4.1) PARCELAMENTO PREVIDENCIÁRIO	-	86.557	7.643	5,12
4.2) DEMAIS	-	540.621	12.616	8,46
5) PARC. ESPECIAL OPP - LEI Nº 9.639/98 - Contribuição Previdenciária	3.331	-	20.919	14,03
6) PARC. MUNICÍPIOS - LEI Nº 11.196/05 - Contribuição Previdenciária	653	-	2.521	1,69
7) PARCELAMENTO CLUBE FUTEBOL	242	-	759	0,51
7.1) PARCELAMENTO - LEI Nº 8.641/93 - Contribuição Previdenciária	109	-	22	0,01
7.2) TIMEMANIA - Contribuição Previdenciária	98	-	464	0,31
7.3) TIMEMANIA - Demais (somente débitos sob administração da RFB)	35	-	273	0,18
8) SIMPLES NACIONAL	158.183	-	3.439	2,31
<b>SALDO DE PARCELAMENTO</b>	-	-	<b>149.147</b>	<b>100,00</b>

#### a.1) REFIS

Foram recepcionados, até dezembro de 2001, 129.166 termos de opções pelo REFIS. Até o mês de março de 2009, considerando as exclusões e reinclusões por medida judicial, permanecem **12.096** empresas no programa.

O quadro a seguir mostra a evolução da arrecadação do REFIS, referente aos impostos e contribuições administrados pela RFB, no ano de 2008 e nos meses de janeiro a julho de 2009.

**ARRECAÇÃO DO REFIS**  
**PERÍODO: 2008 E JANEIRO A JULHO DE 2009**  
**(A PREÇOS CORRENTES)**

UNIDADE: R\$ MILHÕES

MÊS	ARRECAÇÃO
<b>JAN-DEZ 2008</b>	<b>779</b>
JAN	66
FEV	52
MAR	60
ABR	62
MAI	56
JUN	42
JUL	34
<b>JAN-JUL 2009</b>	<b>374</b>

### a.2) PAES e PAEX

Os quadros, a seguir, mostram a arrecadação relativa ao parcelamento especial (PAES), em conformidade com o art. 1º da Lei nº 10.684/03, e a relativa ao PAEX, em conformidade com a MP nº 303/06.

**ARRECAÇÃO DO PAES**  
**PERÍODO: 2008 E JANEIRO A JULHO DE 2009**  
**(A PREÇOS CORRENTES)**

MÊS	PESSOAS FÍSICAS		PESSOAS JURÍDICAS		TOTAL	
	VALOR (R\$ MILHÕES)	Nº CONTRIB. COM DÉBITOS EM PARCELAMENTO	VALOR (R\$ MILHÕES)	Nº CONTRIB. COM DÉBITOS EM PARCELAMENTO	VALOR (R\$ MILHÕES)	Nº CONTRIB. COM DÉBITOS EM PARCELAMENTO
<b>JAN-DEZ 2008</b>	<b>66</b>	<b>-</b>	<b>2.477</b>	<b>-</b>	<b>2.543</b>	<b>-</b>
JAN	5	13.647	197	67.881	202	81.528
FEV	5	13.560	195	67.356	200	80.916
MAR	5	13.416	192	66.634	197	80.050
ABR	5	13.365	186	66.346	190	79.711
MAI	5	13.225	182	65.519	187	78.744
JUN	5	13.124	177	64.908	182	78.032
JUL	5	13.074	178	64.614	183	77.688
<b>JAN-JUL 2009</b>	<b>34</b>	<b>-</b>	<b>1.308</b>	<b>-</b>	<b>1.342</b>	<b>-</b>

**ARRECAÇÃO MP Nº 303/06 (PAEX)**  
**PERÍODO: 2008 E JANEIRO A JULHO DE 2009**  
**(A PREÇOS CORRENTES)**

UNIDADE: R\$ MILHÕES

RECEITAS	2008	2009							
		JAN	FEV	MAR	ABR	MAI	JUN	JUL	TOTAL
I. IMPORTAÇÃO	6	1	0	0	0	1	0	0	3
IPI	144	11	10	10	11	10	8	9	69
I. RENDA	387	29	29	31	29	28	26	27	199
IOF	1	0	0	0	0	0	0	0	0
COFINS	966	73	73	75	72	68	65	64	490
PIS/PASEP	280	23	22	23	21	20	19	19	145
CSLL	176	13	13	14	13	12	11	11	87
SIMPLES (*)	17	14	14	13	12	12	12	12	89
OUTRAS	190	1	1	1	1	1	1	1	8
<b>RECEITA ADMINISTRADA PELA RFB</b>	<b>2.167</b>	<b>165</b>	<b>162</b>	<b>168</b>	<b>158</b>	<b>152</b>	<b>144</b>	<b>143</b>	<b>1.091</b>

(\*) Art. 8º MP 303/06.

## b) DÉBITOS EM COBRANÇA

### DÉBITOS EM COBRANÇA

DISCRIMINAÇÃO	POSIÇÃO 31 MARÇO DE 2009				
	QUANTIDADE			R\$ MILHÕES	%
	CONTRIB.	DEBITOS	PROC.		
1) DEVEDOR	5.502.696	21.607.339	99.619	120.323	72,13
1.1) PREVIDENCIÁRIO	-	-	99.619	17.246	10,34
1.2) DEMAIS	5.502.696	21.607.339	-	103.077	61,79
2) COM PENDÊNCIA DE COMPENSAÇÃO	35.330	564.795	-	46.483	27,87
<b>TOTAL</b>	<b>-</b>	<b>-</b>	<b>-</b>	<b>166.807</b>	<b>100,00</b>

## c) DÉBITOS COM EXIGIBILIDADE SUSPensa

### DÉBITOS COM EXIGIBILIDADE SUSPensa

DISCRIMINAÇÃO	POSIÇÃO 31 MARÇO DE 2009		
	QUANTIDADE PROCESSOS	R\$ MILHÕES	%
1) PROCESSO ADMINISTRATIVO	196.874	341.256	98,64
1.1) 1ª INSTÂNCIA	89.158	30.227	8,74
1.2) 2ª INSTÂNCIA	66.160	210.538	60,85
1.3) AGUARDANDO PAGTO/IMPUG./RECURSO	41.556	100.492	29,05
2) PROCESSO JUDICIAL	1.327	4.713	1,36
<b>TOTAL</b>	<b>-</b>	<b>345.969</b>	<b>100,00</b>

## d) SIMPLES

O Simples-Nacional, instituído pela Lei Complementar nº 123, de 14 de dezembro de 2006, permitiu às empresas de pequeno porte e às microempresas, optantes, recolherem, de forma unificada, tributos e contribuições de competência da União, dos Estados e dos Municípios. Essa nova sistemática começou a vigorar em 1º de agosto de 2007, produzindo efeitos na arrecadação de setembro de 2007.

A seguir são apresentados os quadros com o balanço das adesões e o resultado da arrecadação das empresas do Simples-Nacional.

DISCRIMINAÇÃO	2007	2008	Total
EMPRESAS MIGRADAS AUTOMATICAMENTE DO SIMPLES FEDERAL	1.337.103	-	1.337.103
EMPRESAS QUE OPTARAM A PARTIR DE 01/07/2007 - ADESÕES TOTAIS	1.946.110	629.234	2.575.344
<b>TOTAL MIGRAÇÕES E OPÇÕES [A]</b>	<b>3.283.213</b>	<b>629.234</b>	<b>3.912.447</b>
<b>DEFERIMENTOS (*)</b>	<b>1.551.121</b>	<b>463.539</b>	<b>2.014.660</b>
ADESÕES INDEFERIDAS PELA RFB	151.031	41.683	192.714
ADESÕES INDEFERIDAS POR ESTADOS E MUNICÍPIOS	243.958	20.483	264.441
ADESÕES CANCELADAS	-	2.672	2.672
ADESÕES INDEFERIDAS POR DÉBITOS COM A RFB OU PEND. ESTADOS E MUNICÍPIOS		100.857	100.857
<b>SUBTOTAL INDEFERIDOS [B]</b>	<b>394.989</b>	<b>165.695</b>	<b>560.684</b>
<b>PENDENTE DE VERIFICAÇÃO POR ESTADOS E MUNICÍPIOS (EMPRESAS NOVAS) [C]</b>	<b>-</b>	<b>-</b>	<b>-</b>
(-) MIGRAÇÕES CANCELADAS A PEDIDO DO CONTRIBUINTE	31.038	-	31.038
(-) CANCELAMENTOS A PEDIDO DO CONTRIBUINTE	29.188	12	29.200
(-) EXCLUSÃO POR OPÇÃO	1.635	17.321	18.956
(-) EXCLUSÃO POR MEDIDA JUDICIAL	40	75	115
(-) EXCLUSÃO POR COMUNICAÇÃO OBRIGATÓRIA	475	7.019	7.494
(-) EXCLUSÃO DE OFÍCIO	4.172	182.323	186.495
<b>SUBTOTAL CANCELAMENTOS/EXCLUSÕES [D]</b>	<b>66.548</b>	<b>206.750</b>	<b>273.298</b>
(+) INGRESSO DE OFÍCIO	9.533	45.168	54.701
(+) INGRESSO POR MEDIDA JUDICIAL	201	290	491
<b>SUBTOTAL INGRESSOS [E]</b>	<b>9.734</b>	<b>45.458</b>	<b>55.192</b>
<b>EMPRESAS NO SIMPLES NACIONAL [A]-[B]-[C]-[D]+[E]</b>	<b>2.831.410</b>	<b>302.247</b>	<b>3.133.657</b>

**ARRECAÇÃO DO SIMPLES**  
**PERÍODO: JANEIRO A JULHO - 2009/2008**  
**(A PREÇOS CORRENTES)**

UNIDADE: R\$ MILHÕES

MÊS	SIMPLES FEDERAL					
	RFB		ICMS/ISS		TOTAL	
	2009	2008	2009	2008	2009	2008
JAN	15	36	0	0	15	37
FEV	11	18	0	0	11	18
MAR	5	25	0	0	5	25
ABR	4	15	0	1	4	16
MAI	4	21	0	0	5	21
JUN	4	50	0	0	4	50
JUL	4	18	0	0	4	18
<b>SUBTOTAL [A]</b>	<b>47</b>	<b>184</b>	<b>1</b>	<b>2</b>	<b>48</b>	<b>186</b>

MÊS	SIMPLES NACIONAL					
	RFB		ICMS/ISS		TOTAL	
	2009	2008	2009	2008	2009	2008
JAN	897	1.582	323	567	1.220	2.149
FEV	1.221	1.215	440	440	1.661	1.654
MAR	2.311	1.216	817	481	3.128	1.697
ABR	1.547	1.319	545	498	2.093	1.817
MAI	1.555	1.390	551	522	2.105	1.912
JUN	1.601	1.460	556	540	2.158	2.000
JUL	1.676	1.494	579	551	2.255	2.045
<b>SUBTOTAL [B]</b>	<b>10.809</b>	<b>9.676</b>	<b>3.811</b>	<b>3.598</b>	<b>14.620</b>	<b>13.274</b>
<b>TOTAL GERAL [A]+[B]</b>	<b>10.856</b>	<b>9.860</b>	<b>3.812</b>	<b>3.599</b>	<b>14.668</b>	<b>13.459</b>

**e) DECOMPOSIÇÃO DA ARRECAÇÃO DO IRPJ**

**ARRECAÇÃO DO IRPJ**  
**PERÍODO: 2008 E JANEIRO A JULHO DE 2009**  
**(A PREÇOS CORRENTES)**

UNIDADE: R\$ MILHÕES

MÊS	LUCRO REAL		LUCRO PRESUMIDO		OUTROS		TOTAL	
	VALOR	%	VALOR	%	VALOR	%	VALOR	%
<b>JAN-DEZ 2008</b>	<b>59.628</b>	<b>70,38</b>	<b>13.874</b>	<b>16,37</b>	<b>11.224</b>	<b>13,25</b>	<b>84.726</b>	<b>100,00</b>
JAN	5.691	60,41	2.780	29,51	950	10,09	9.421	100,00
FEV	3.909	73,44	569	10,70	845	15,87	5.324	100,00
MAR	6.807	82,09	527	6,36	958	11,56	8.293	100,00
ABR	4.721	59,94	2.376	30,17	779	9,89	7.875	100,00
MAI	3.617	73,06	486	9,82	848	17,12	4.950	100,00
JUN	4.047	69,55	455	7,82	1.317	22,63	5.818	100,00
JUL	5.002	60,16	2.541	30,56	772	9,29	8.315	100,00
<b>JAN-JUL 2009</b>	<b>33.793</b>	<b>67,59</b>	<b>9.734</b>	<b>19,47</b>	<b>6.469</b>	<b>12,94</b>	<b>49.996</b>	<b>100,00</b>

## f) ARRECAÇÃO DOS RENDIMENTOS DE CAPITAL

### ARRECAÇÃO DE IRRF-RENDIMENTOS DE CAPITAL

PERÍODO: JANEIRO A JULHO - 2009/2008

(A PREÇOS CORRENTES)

UNIDADE: R\$ MILHÕES

MÊS	FUNDOS DE RENDA FIXA		OPERAÇÕES DE SWAP		JUROS REMUN. CAP. PRÓPRIO		APLICAÇÃO DE RENDA FIXA (PF e PJ)		OUTRAS		TOTAL	
	2009	2008	2009	2008	2009	2008	2009	2008	2009	2008	2009	2008
JAN	169	113	317	68	1.249	877	858	724	175	159	2.768	1.941
FEV	187	165	134	61	120	41	703	686	191	187	1.335	1.140
MAR	141	189	112	51	121	55	559	680	146	188	1.079	1.163
ABR	198	250	80	83	102	263	770	713	174	202	1.324	1.512
MAI	270	278	70	95	137	66	723	707	161	224	1.360	1.369
JUN	3.216	3.056	75	68	52	84	641	751	162	223	4.147	4.183
JUL	105	137	50	63	340	406	696	706	343	165	1.535	1.476
<b>JAN-JUL 2009</b>	<b>4.286</b>	<b>4.188</b>	<b>839</b>	<b>489</b>	<b>2.121</b>	<b>1.793</b>	<b>4.950</b>	<b>4.967</b>	<b>1.352</b>	<b>1.347</b>	<b>13.548</b>	<b>12.784</b>
<b>VAR.% 2009 2008</b>	<b>2,34</b>		<b>71,33</b>		<b>18,33</b>		<b>(0,35)</b>		<b>0,39</b>		<b>5,97</b>	

## g) ARRECAÇÃO PREVIDENCIÁRIA - REPASSES

A tabela a seguir apresenta a receita previdenciária proveniente de repasses para os meses de janeiro a julho dos anos de 2008 e 2009.

### ARRECAÇÃO PREVIDENCIÁRIA - REPASSES

PERÍODO: 2009/2008

UNIDADE: R\$ MILHÕES

REPASSES	PREÇOS CORRENTES		VARIÇÃO %		
	2009 [A]	2008 [B]	[A]/[B]	[A]/[B] (IPCA)	[A]/[B] (IGP-DI)
SIMPLES /PAES/PAEX	6.904	5.922	16,59	10,77	11,96
Fundo de Incentivo ao Ensino Superior - FIES	421	421	0,10	(5,04)	(4,05)
Programa de Recuperação Fiscal - REFIS	135	174	(22,40)	(26,09)	(25,57)
<b>TOTAL REPASSES</b>	<b>7.460</b>	<b>6.516</b>	<b>14,49</b>	<b>8,77</b>	<b>9,93</b>

Fonte: Fluxo de Caixa do INSS

Brasília, 18 de agosto de 2009.  
 Coordenação-Geral de Estudos, Previsão e Análise



**TABELA I**
**ARRECAÇÃO DAS RECEITAS FEDERAIS**
**PERÍODO: JUNHO E JULHO DE 2009 E JULHO DE 2008**
**(A PREÇOS CORRENTES)**

UNIDADE: R\$ MILHÕES

RECEITAS	2009		2008	VARIÇÃO (%)	
	JULHO	JUNHO	JULHO	JUL/09 JUN/09	JUL/09 JUL/08
IMPOSTO SOBRE IMPORTAÇÃO	1.245	1.150	1.393	8,29	(10,64)
I.P.I-TOTAL	2.450	2.407	3.440	1,75	(28,79)
I.P.I-FUMO	280	358	234	(21,71)	19,71
I.P.I-BEBIDAS	185	170	196	9,20	(5,29)
I.P.I-AUTOMÓVEIS	200	170	640	17,16	(68,80)
I.P.I-VINCULADO À IMPORTAÇÃO	640	636	887	0,68	(27,80)
I.P.I-OUTROS	1.144	1.073	1.483	6,59	(22,88)
IMPOSTO SOBRE A RENDA-TOTAL	16.492	16.385	17.602	0,65	(6,30)
I.RENDA-PESSOA FÍSICA	1.098	1.246	1.273	(11,90)	(13,76)
I.RENDA-PESSOA JURÍDICA	8.315	5.818	9.618	42,91	(13,55)
ENTIDADES FINANCEIRAS	1.084	1.241	872	(12,70)	24,33
DEMAIS EMPRESAS	7.232	4.577	8.747	58,00	(17,32)
I.RENDA-RETIDO NA FONTE	7.079	9.320	6.711	(24,05)	5,49
I.R.R.F-RENDIMENTOS DO TRABALHO	3.955	4.120	4.048	(4,01)	(2,30)
I.R.R.F-RENDIMENTOS DE CAPITAL	1.535	4.147	1.476	(62,99)	3,98
I.R.R.F-RENDIMENTOS DE RESIDENTES NO EXTERIOR	1.151	615	726	87,22	58,58
I.R.R.F-OUTROS RENDIMENTOS	439	439	461	(0,07)	(4,84)
IOF - I. S/ OPERAÇÕES FINANCEIRAS	1.629	1.505	1.636	8,21	(0,41)
ITR - I. TERRITORIAL RURAL	6	8	10	(21,15)	(40,70)
CPMF - CONTRIB. MOVIMENTAÇÃO FINANCEIRA	11	12	14	(9,82)	(25,35)
COFINS - CONTRIB. P/ A SEGURIDADE SOCIAL	9.831	9.400	10.270	4,59	(4,27)
ENTIDADES FINANCEIRAS	493	481	509	2,54	(3,15)
DEMAIS EMPRESAS	9.338	8.919	9.761	4,70	(4,33)
CONTRIBUIÇÃO PARA O PIS/PASEP	2.586	2.549	2.689	1,48	(3,81)
ENTIDADES FINANCEIRAS	90	103	100	(12,69)	(10,75)
DEMAIS EMPRESAS	2.497	2.446	2.589	2,07	(3,54)
CSLL - CONTRIB. SOCIAL S/ LUCRO LÍQUIDO	4.356	2.758	4.636	57,95	(6,03)
ENTIDADES FINANCEIRAS	742	689	459	7,59	61,55
DEMAIS EMPRESAS	3.614	2.069	4.176	74,73	(13,46)
CIDE-COMBUSTÍVEIS	530	380	363	39,55	46,03
CONTRIBUIÇÃO PARA O FUNDAP	32	26	20	26,07	62,64
OUTRAS RECEITAS ADMINISTRADAS	764	685	613	11,62	24,71
<b>SUBTOTAL [A]</b>	<b>39.932</b>	<b>37.263</b>	<b>42.685</b>	<b>7,16</b>	<b>(6,45)</b>
<b>RECEITA PREVIDENCIÁRIA [B]</b>	<b>15.794</b>	<b>15.597</b>	<b>14.677</b>	<b>1,26</b>	<b>7,61</b>
PRÓPRIA	14.315	14.123	13.285	1,36	7,75
DEMAIS	1.480	1.475	1.392	0,34	6,29
<b>RECEITA ADMINISTRADA PELA RFB [C]=[A]+[B]</b>	<b>55.727</b>	<b>52.860</b>	<b>57.362</b>	<b>5,42</b>	<b>(2,85)</b>
<b>DEMAIS RECEITAS [D]</b>	<b>2.946</b>	<b>1.174</b>	<b>4.598</b>	<b>150,87</b>	<b>(35,94)</b>
<b>TOTAL GERAL DAS RECEITAS [E]=[C]+[D]</b>	<b>58.672</b>	<b>54.034</b>	<b>61.960</b>	<b>8,58</b>	<b>(5,31)</b>

**TABELA I-A**
**ARRECAÇÃO DAS RECEITAS FEDERAIS**
**PERÍODO: JUNHO E JULHO DE 2009 E JULHO DE 2008**
**(A PREÇOS DE JULHO09 - IPCA)**

UNIDADE: R\$ MILHÕES

RECEITAS	2009		2008	VARIÇÃO (%)	
	JULHO	JUNHO	JULHO	JUL/09 JUN/09	JUL/09 JUL/08
IMPOSTO SOBRE IMPORTAÇÃO	1.245	1.152	1.456	8,03	(14,48)
I.P.I-TOTAL	2.450	2.413	3.595	1,51	(31,85)
I.P.I-FUMO	280	359	245	(21,89)	14,56
I.P.I-BEBIDAS	185	170	205	8,94	(9,37)
I.P.I-AUTOMÓVEIS	200	171	668	16,88	(70,14)
I.P.I-VINCULADO À IMPORTAÇÃO	640	638	927	0,44	(30,91)
I.P.I-OUTROS	1.144	1.076	1.550	6,34	(26,20)
IMPOSTO SOBRE A RENDA-TOTAL	16.492	16.424	18.394	0,41	(10,34)
I.RENDA-PESSOA FÍSICA	1.098	1.249	1.330	(12,11)	(17,47)
I.RENDA-PESSOA JURÍDICA	8.315	5.832	10.051	42,57	(17,27)
ENTIDADES FINANCEIRAS	1.084	1.244	911	(12,91)	18,97
DEMAIS EMPRESAS	7.232	4.588	9.140	57,62	(20,88)
I.RENDA-RETIDO NA FONTE	7.079	9.343	7.012	(24,23)	0,95
I.R.R.F-RENDIMENTOS DO TRABALHO	3.955	4.130	4.230	(4,24)	(6,51)
I.R.R.F-RENDIMENTOS DE CAPITAL	1.535	4.157	1.542	(63,08)	(0,50)
I.R.R.F-RENDIMENTOS DE RESIDENTES NO EXTERIOR	1.151	616	759	86,77	51,75
I.R.R.F-OUTROS RENDIMENTOS	439	440	482	(0,31)	(8,93)
IOF - I. S/ OPERAÇÕES FINANCEIRAS	1.629	1.509	1.709	7,95	(4,69)
ITR - I. TERRITORIAL RURAL	6	8	11	(21,33)	(43,25)
CPMF - CONTRIB. MOVIMENTAÇÃO FINANCEIRA	11	12	15	(10,04)	(28,57)
COFINS - CONTRIB. P/ A SEGURIDADE SOCIAL	9.831	9.422	10.732	4,34	(8,39)
ENTIDADES FINANCEIRAS	493	482	532	2,29	(7,32)
DEMAIS EMPRESAS	9.338	8.940	10.200	4,45	(8,45)
CONTRIBUIÇÃO PARA O PIS/PASEP	2.586	2.555	2.810	1,23	(7,95)
ENTIDADES FINANCEIRAS	90	103	105	(12,90)	(14,59)
DEMAIS EMPRESAS	2.497	2.452	2.705	1,82	(7,70)
CSLL - CONTRIB. SOCIAL S/ LUCRO LÍQUIDO	4.356	2.764	4.844	57,57	(10,08)
ENTIDADES FINANCEIRAS	742	691	480	7,33	54,59
DEMAIS EMPRESAS	3.614	2.073	4.364	74,31	(17,19)
CIDE-COMBUSTÍVEIS	530	381	379	39,22	39,74
CONTRIBUIÇÃO PARA O FUNDAP	32	26	21	25,77	55,64
OUTRAS RECEITAS ADMINISTRADAS	764	686	640	11,36	19,34
<b>SUBTOTAL [A]</b>	<b>39.932</b>	<b>37.352</b>	<b>44.606</b>	<b>6,91</b>	<b>(10,48)</b>
<b>RECEITA PREVIDENCIÁRIA [B]</b>	<b>15.794</b>	<b>15.635</b>	<b>15.337</b>	<b>1,02</b>	<b>2,98</b>
PRÓPRIA	14.315	14.157	13.882	1,12	3,11
DEMAIS	1.480	1.478	1.455	0,10	1,72
<b>RECEITA ADMINISTRADA PELA RFB [C]=[A]+[B]</b>	<b>55.727</b>	<b>52.987</b>	<b>59.943</b>	<b>5,17</b>	<b>(7,03)</b>
<b>DEMAIS RECEITAS [D]</b>	<b>2.946</b>	<b>1.177</b>	<b>4.805</b>	<b>150,27</b>	<b>(38,70)</b>
<b>TOTAL GERAL DAS RECEITAS [E]=[C]+[D]</b>	<b>58.672</b>	<b>54.164</b>	<b>64.748</b>	<b>8,32</b>	<b>(9,38)</b>

**TABELA I-B**
**ARRECAÇÃO DAS RECEITAS FEDERAIS**
**PERÍODO: JUNHO E JULHO DE 2009 E JULHO DE 2008**
**(A PREÇOS DE JULHO/09 - IGP-DI)**

UNIDADE: R\$ MILHÕES

RECEITAS	2009		2008	VARIÇÃO (%)	
	JULHO	JUNHO	JULHO	JUL/09 JUN/09	JUL/09 JUL/08
IMPOSTO SOBRE IMPORTAÇÃO	1.245	1.142	1.379	8,98	(9,73)
I.P.I-TOTAL	2.450	2.392	3.405	2,41	(28,06)
I.P.I-FUMO	280	356	232	(21,20)	20,93
I.P.I-BEBIDAS	185	169	194	9,90	(4,33)
I.P.I-AUTOMÓVEIS	200	169	633	17,92	(68,48)
I.P.I-VINCULADO À IMPORTAÇÃO	640	632	878	1,33	(27,06)
I.P.I-OUTROS	1.144	1.066	1.468	7,28	(22,10)
IMPOSTO SOBRE A RENDA-TOTAL	16.492	16.280	17.424	1,30	(5,35)
I.RENDA-PESSOA FÍSICA	1.098	1.238	1.260	(11,33)	(12,88)
I.RENDA-PESSOA JURÍDICA	8.315	5.781	9.521	43,83	(12,67)
ENTIDADES FINANCEIRAS	1.084	1.233	863	(12,14)	25,59
DEMAIS EMPRESAS	7.232	4.548	8.658	59,01	(16,48)
I.RENDA-RETIDO NA FONTE	7.079	9.261	6.643	(23,56)	6,57
I.R.R.F-RENDIMENTOS DO TRABALHO	3.955	4.093	4.007	(3,39)	(1,31)
I.R.R.F-RENDIMENTOS DE CAPITAL	1.535	4.120	1.461	(62,75)	5,04
I.R.R.F-RENDIMENTOS DE RESIDENTES NO EXTERIOR	1.151	611	719	88,42	60,20
I.R.R.F-OUTROS RENDIMENTOS	439	436	456	0,58	(3,87)
IOF - I. S/ OPERAÇÕES FINANCEIRAS	1.629	1.496	1.619	8,91	0,61
ITR - I. TERRITORIAL RURAL	6	8	10	(20,64)	(40,10)
CPMF - CONTRIB. MOVIMENTAÇÃO FINANCEIRA	11	12	14	(9,24)	(24,59)
COFINS - CONTRIB. P/ A SEGURIDADE SOCIAL	9.831	9.339	10.166	5,27	(3,30)
ENTIDADES FINANCEIRAS	493	478	504	3,20	(2,17)
DEMAIS EMPRESAS	9.338	8.862	9.663	5,38	(3,36)
CONTRIBUIÇÃO PARA O PIS/PASEP	2.586	2.533	2.662	2,13	(2,83)
ENTIDADES FINANCEIRAS	90	102	99	(12,12)	(9,84)
DEMAIS EMPRESAS	2.497	2.431	2.562	2,73	(2,56)
CSLL - CONTRIB. SOCIAL S/ LUCRO LÍQUIDO	4.356	2.740	4.589	58,96	(5,08)
ENTIDADES FINANCEIRAS	742	685	454	8,28	63,19
DEMAIS EMPRESAS	3.614	2.055	4.134	75,85	(12,58)
CIDE-COMBUSTÍVEIS	530	377	359	40,45	47,51
CONTRIBUIÇÃO PARA O FUNDAP	32	25	20	26,88	64,30
OUTRAS RECEITAS ADMINISTRADAS	764	680	607	12,34	25,98
<b>SUBTOTAL [A]</b>	<b>39.932</b>	<b>37.025</b>	<b>42.254</b>	<b>7,85</b>	<b>(5,49)</b>
<b>RECEITA PREVIDENCIÁRIA [B]</b>	<b>15.794</b>	<b>15.497</b>	<b>14.529</b>	<b>1,92</b>	<b>8,71</b>
PRÓPRIA	14.315	14.032	13.151	2,01	8,85
DEMAIS	1.480	1.465	1.378	0,98	7,38
<b>RECEITA ADMINISTRADA PELA RFB [C]=[A]+[B]</b>	<b>55.727</b>	<b>52.522</b>	<b>56.783</b>	<b>6,10</b>	<b>(1,86)</b>
<b>DEMAIS RECEITAS [D]</b>	<b>2.946</b>	<b>1.167</b>	<b>4.552</b>	<b>152,49</b>	<b>(35,29)</b>
<b>TOTAL GERAL DAS RECEITAS [E]=[C]+[D]</b>	<b>58.672</b>	<b>53.689</b>	<b>61.335</b>	<b>9,28</b>	<b>(4,34)</b>

**TABELA II**
**ARRECAÇÃO DAS RECEITAS FEDERAIS**
**PERÍODO: JANEIRO A JULHO - 2009/2008**
**(A PREÇOS CORRENTES)**

UNIDADE: R\$ MILHÕES

RECEITAS	2009 [A]	2008 [B]	VAR. (%) [A]/[B]	PARTICIPAÇÃO (%)	
				2009	2008
IMPOSTO SOBRE IMPORTAÇÃO	9.018	8.844	1,96	2,37	2,27
I.P.I-TOTAL	16.254	21.740	(25,24)	4,28	5,58
I.P.I-FUMO	1.826	1.804	1,20	0,48	0,46
I.P.I-BEBIDAS	1.307	1.478	(11,55)	0,34	0,38
I.P.I-AUTOMÓVEIS	854	3.425	(75,06)	0,22	0,88
I.P.I-VINCULADO À IMPORTAÇÃO	4.776	5.287	(9,65)	1,26	1,36
I.P.I-OUTROS	7.490	9.746	(23,15)	1,97	2,50
IMPOSTO SOBRE A RENDA-TOTAL	112.006	112.966	(0,85)	29,47	28,99
I.RENDA-PESSOA FÍSICA	8.894	9.461	(5,99)	2,34	2,43
I.RENDA-PESSOA JURÍDICA	49.996	53.512	(6,57)	13,16	13,73
ENTIDADES FINANCEIRAS	8.839	9.583	(7,76)	2,33	2,46
DEMAIS EMPRESAS	41.157	43.929	(6,31)	10,83	11,27
I.RENDA-RETIDO NA FONTE	53.115	49.994	6,24	13,98	12,83
I.R.R.F-RENDIMENTOS DO TRABALHO	30.262	29.088	4,04	7,96	7,47
I.R.R.F-RENDIMENTOS DE CAPITAL	13.548	12.784	5,97	3,56	3,28
I.R.R.F-RENDIMENTOS DE RESIDENTES NO EXTERIOR	6.046	4.875	24,03	1,59	1,25
I.R.R.F-OUTROS RENDIMENTOS	3.259	3.247	0,36	0,86	0,83
IOF - I. S/ OPERAÇÕES FINANCEIRAS	10.265	11.303	(9,18)	2,70	2,90
ITR - I. TERRITORIAL RURAL	57	73	(21,98)	0,01	0,02
CPMF - CONTRIB. MOVIMENTAÇÃO FINANCEIRA	107	1.090	(90,21)	0,03	0,28
COFINS - CONTRIB. P/ A SEGURIDADE SOCIAL	62.318	68.037	(8,41)	16,40	17,46
ENTIDADES FINANCEIRAS	3.363	3.429	(1,94)	0,88	0,88
DEMAIS EMPRESAS	58.955	64.608	(8,75)	15,51	16,58
CONTRIBUIÇÃO PARA O PIS/PASEP	17.043	17.835	(4,44)	4,48	4,58
ENTIDADES FINANCEIRAS	658	689	(4,60)	0,17	0,18
DEMAIS EMPRESAS	16.385	17.145	(4,43)	4,31	4,40
CSLL - CONTRIB. SOCIAL S/ LUCRO LÍQUIDO	26.807	27.231	(1,55)	7,05	6,99
ENTIDADES FINANCEIRAS	5.862	3.919	49,58	1,54	1,01
DEMAIS EMPRESAS	20.946	23.312	(10,15)	5,51	5,98
CIDE-COMBUSTÍVEIS	1.725	3.944	(56,26)	0,45	1,01
CONTRIBUIÇÃO PARA O FUNDAF	183	142	28,92	0,05	0,04
OUTRAS RECEITAS ADMINISTRADAS	5.051	3.585	40,89	1,33	0,92
<b>SUBTOTAL [A]</b>	<b>260.834</b>	<b>276.791</b>	<b>(5,77)</b>	<b>68,63</b>	<b>71,04</b>
<b>RECEITA PREVIDENCIÁRIA [B]</b>	<b>107.791</b>	<b>97.081</b>	<b>11,03</b>	<b>28,36</b>	<b>24,92</b>
PRÓPRIA	96.740	87.139	11,02	25,45	22,36
DEMAIS	11.051	9.942	11,15	2,91	2,55
<b>RECEITA ADMINISTRADA PELA RFB [C]=[A]+[B]</b>	<b>368.624</b>	<b>373.872</b>	<b>(1,40)</b>	<b>96,99</b>	<b>95,95</b>
<b>DEMAIS RECEITAS [D]</b>	<b>11.423</b>	<b>15.761</b>	<b>(27,52)</b>	<b>3,01</b>	<b>4,05</b>
<b>TOTAL GERAL DAS RECEITAS [E]=[C]+[D]</b>	<b>380.048</b>	<b>389.633</b>	<b>(2,46)</b>	<b>100,00</b>	<b>100,00</b>

**TABELA II-A**
**ARRECAÇÃO DAS RECEITAS FEDERAIS**
**PERÍODO: JANEIRO A JULHO - 2009/2008**
**(A PREÇOS DE JULHO09 - IPCA)**

UNIDADE: R\$ MILHÕES

RECEITAS	2009 [A]	2008 [B]	VAR. (%) [A]/[B]	PARTICIPAÇÃO (%)	
				2009	2008
IMPOSTO SOBRE IMPORTAÇÃO	9.121	9.411	(3,09)	2,37	2,27
I.P.I-TOTAL	16.428	23.139	(29,00)	4,28	5,58
I.P.I-FUMO	1.846	1.922	(3,98)	0,48	0,46
I.P.I-BEBIDAS	1.323	1.575	(15,99)	0,34	0,38
I.P.I-AUTOMÓVEIS	860	3.645	(76,41)	0,22	0,88
I.P.I-VINCULADO À IMPORTAÇÃO	4.830	5.624	(14,11)	1,26	1,36
I.P.I-OUTROS	7.569	10.373	(27,03)	1,97	2,50
IMPOSTO SOBRE A RENDA-TOTAL	113.254	120.305	(5,86)	29,48	29,00
I.RENDA-PESSOA FÍSICA	8.975	10.053	(10,73)	2,34	2,42
I.RENDA-PESSOA JURÍDICA	50.566	57.030	(11,33)	13,16	13,75
ENTIDADES FINANCEIRAS	8.941	10.250	(12,77)	2,33	2,47
DEMAIS EMPRESAS	41.625	46.781	(11,02)	10,84	11,28
I.RENDA-RETIDO NA FONTE	53.712	53.221	0,92	13,98	12,83
I.R.R.F-RENDIMENTOS DO TRABALHO	30.614	30.992	(1,22)	7,97	7,47
I.R.R.F-RENDIMENTOS DE CAPITAL	13.685	13.576	0,80	3,56	3,27
I.R.R.F-RENDIMENTOS DE RESIDENTES NO EXTERIOR	6.118	5.197	17,74	1,59	1,25
I.R.R.F-OUTROS RENDIMENTOS	3.295	3.456	(4,66)	0,86	0,83
IOF - I. S/ OPERAÇÕES FINANCEIRAS	10.374	12.025	(13,73)	2,70	2,90
ITR - I. TERRITORIAL RURAL	58	78	(25,93)	0,01	0,02
CPMF - CONTRIB. MOVIMENTAÇÃO FINANCEIRA	108	1.177	(90,82)	0,03	0,28
COFINS - CONTRIB. P/ A SEGURIDADE SOCIAL	62.967	72.423	(13,06)	16,39	17,46
ENTIDADES FINANCEIRAS	3.399	3.653	(6,93)	0,88	0,88
DEMAIS EMPRESAS	59.568	68.770	(13,38)	15,51	16,58
CONTRIBUIÇÃO PARA O PIS/PASEP	17.223	18.986	(9,28)	4,48	4,58
ENTIDADES FINANCEIRAS	665	734	(9,44)	0,17	0,18
DEMAIS EMPRESAS	16.558	18.252	(9,28)	4,31	4,40
CSLL - CONTRIB. SOCIAL S/ LUCRO LÍQUIDO	27.121	28.988	(6,44)	7,06	6,99
ENTIDADES FINANCEIRAS	5.931	4.188	41,64	1,54	1,01
DEMAIS EMPRESAS	21.189	24.800	(14,56)	5,52	5,98
CIDE-COMBUSTÍVEIS	1.734	4.211	(58,82)	0,45	1,02
CONTRIBUIÇÃO PARA O FUNDAF	185	151	22,24	0,05	0,04
OUTRAS RECEITAS ADMINISTRADAS	5.099	3.814	33,70	1,33	0,92
<b>SUBTOTAL [A]</b>	<b>263.670</b>	<b>294.706</b>	<b>(10,53)</b>	<b>68,64</b>	<b>71,05</b>
<b>RECEITA PREVIDENCIÁRIA [B]</b>	<b>108.935</b>	<b>103.338</b>	<b>5,42</b>	<b>28,36</b>	<b>24,91</b>
PRÓPRIA	97.753	92.739	5,41	25,45	22,36
DEMAIS	11.182	10.599	5,50	2,91	2,56
<b>RECEITA ADMINISTRADA PELA RFB [C]=[A]+[B]</b>	<b>372.605</b>	<b>398.044</b>	<b>(6,39)</b>	<b>97,00</b>	<b>95,96</b>
<b>DEMAIS RECEITAS [D]</b>	<b>11.542</b>	<b>16.751</b>	<b>(31,09)</b>	<b>3,00</b>	<b>4,04</b>
<b>TOTAL GERAL DAS RECEITAS [E]=[C]+[D]</b>	<b>384.148</b>	<b>414.794</b>	<b>(7,39)</b>	<b>100,00</b>	<b>100,00</b>

**TABELA II-B**
**ARRECAÇÃO DAS RECEITAS FEDERAIS**
**PERÍODO: JANEIRO A JULHO - 2009/2008**
**(A PREÇOS DE JULHO/09 - IGP-DI)**

UNIDADE: R\$ MILHÕES

RECEITAS	2009 [A]	2008 [B]	VAR. (%) [A]/[B]	PARTICIPAÇÃO (%)	
				2009	2008
IMPOSTO SOBRE IMPORTAÇÃO	8.934	9.111	(1,94)	2,37	2,27
I.P.I-TOTAL	16.107	22.406	(28,11)	4,28	5,58
I.P.I-FUMO	1.810	1.863	(2,84)	0,48	0,46
I.P.I-BEBIDAS	1.294	1.526	(15,19)	0,34	0,38
I.P.I-AUTOMÓVEIS	849	3.531	(75,97)	0,23	0,88
I.P.I-VINCULADO À IMPORTAÇÃO	4.732	5.442	(13,05)	1,26	1,35
I.P.I-OUTROS	7.422	10.044	(26,10)	1,97	2,50
IMPOSTO SOBRE A RENDA-TOTAL	110.981	116.535	(4,77)	29,47	29,01
I.RENDA-PESSOA FÍSICA	8.823	9.727	(9,29)	2,34	2,42
I.RENDA-PESSOA JURÍDICA	49.545	55.275	(10,37)	13,15	13,76
ENTIDADES FINANCEIRAS	8.759	9.970	(12,15)	2,33	2,48
DEMAIS EMPRESAS	40.785	45.304	(9,97)	10,83	11,28
I.RENDA-RETIDO NA FONTE	52.613	51.534	2,09	13,97	12,83
I.R.R.F-RENDIMENTOS DO TRABALHO	29.975	30.042	(0,22)	7,96	7,48
I.R.R.F-RENDIMENTOS DE CAPITAL	13.422	13.105	2,41	3,56	3,26
I.R.R.F-RENDIMENTOS DE RESIDENTES NO EXTERIOR	5.989	5.039	18,87	1,59	1,25
I.R.R.F-OUTROS RENDIMENTOS	3.228	3.348	(3,59)	0,86	0,83
IOF - I. S/ OPERAÇÕES FINANCEIRAS	10.173	11.641	(12,61)	2,70	2,90
ITR - I. TERRITORIAL RURAL	56	75	(25,11)	0,01	0,02
CPMF - CONTRIB. MOVIMENTAÇÃO FINANCEIRA	106	1.151	(90,81)	0,03	0,29
COFINS - CONTRIB. P/ A SEGURIDADE SOCIAL	61.766	70.127	(11,92)	16,40	17,46
ENTIDADES FINANCEIRAS	3.332	3.539	(5,85)	0,88	0,88
DEMAIS EMPRESAS	58.434	66.588	(12,25)	15,52	16,58
CONTRIBUIÇÃO PARA O PIS/PASEP	16.890	18.386	(8,13)	4,48	4,58
ENTIDADES FINANCEIRAS	652	711	(8,36)	0,17	0,18
DEMAIS EMPRESAS	16.239	17.675	(8,12)	4,31	4,40
CSLL - CONTRIB. SOCIAL S/ LUCRO LÍQUIDO	26.561	28.060	(5,34)	7,05	6,99
ENTIDADES FINANCEIRAS	5.809	4.068	42,78	1,54	1,01
DEMAIS EMPRESAS	20.752	23.991	(13,50)	5,51	5,97
CIDE-COMBUSTÍVEIS	1.715	4.092	(58,08)	0,46	1,02
CONTRIBUIÇÃO PARA O FUNDAF	181	146	23,96	0,05	0,04
OUTRAS RECEITAS ADMINISTRADAS	5.006	3.690	35,67	1,33	0,92
<b>SUBTOTAL [A]</b>	<b>258.477</b>	<b>285.420</b>	<b>(9,44)</b>	<b>68,63</b>	<b>71,06</b>
<b>RECEITA PREVIDENCIÁRIA [B]</b>	<b>106.821</b>	<b>100.068</b>	<b>6,75</b>	<b>28,36</b>	<b>24,91</b>
PRÓPRIA	95.878	89.793	6,78	25,46	22,35
DEMAIS	10.943	10.275	6,50	2,91	2,56
<b>RECEITA ADMINISTRADA PELA RFB [C]=[A]+[B]</b>	<b>365.298</b>	<b>385.488</b>	<b>(5,24)</b>	<b>96,99</b>	<b>95,97</b>
<b>DEMAIS RECEITAS [D]</b>	<b>11.327</b>	<b>16.184</b>	<b>(30,01)</b>	<b>3,01</b>	<b>4,03</b>
<b>TOTAL GERAL DAS RECEITAS [E]=[C]+[D]</b>	<b>376.625</b>	<b>401.672</b>	<b>(6,24)</b>	<b>100,00</b>	<b>100,00</b>

**TABELA III**  
**ARRECAÇÃO DAS RECEITAS FEDERAIS**  
**PERÍODO: JANEIRO DE 2005 A JULHO DE 2009**  
**(A PREÇOS CORRENTES)**

UNIDADE: R\$ MILHÕES

MÊS	I. Renda	IPI (Exceto IPI-Vinculado)	I. Importação e IPI-Vinculado	Contribuições (*)	Receita Previdenciária	Outros	Receita Administrada pela RFB	Demais Receitas	Total Geral
JAN	10.257	1.767	1.153	15.138	8.508	759	37.582	2.619	40.200
FEV	8.051	1.506	1.011	12.908	8.514	662	32.651	797	33.448
MAR	9.535	1.518	1.243	13.195	8.790	845	35.127	880	36.006
ABR	11.166	1.819	1.144	14.313	8.855	747	38.044	2.431	40.475
MAIO	8.714	1.714	1.170	13.392	8.765	778	34.533	965	35.498
JUN	12.669	1.529	1.179	14.108	9.119	858	39.462	772	40.235
JUL	9.491	1.724	1.161	14.662	9.145	990	37.174	2.534	39.707
AGO	9.395	1.713	1.368	14.371	9.651	1.102	37.599	850	38.449
SET	8.648	1.791	1.219	14.102	9.529	1.000	36.290	879	37.169
OUT	10.424	1.810	1.192	15.079	9.322	852	38.680	2.900	41.580
NOV	9.771	1.956	1.270	14.784	9.731	910	38.422	914	39.335
DEZ	15.864	2.186	1.257	15.511	15.966	950	51.734	813	52.546
<b>TOTAL 2005</b>	<b>123.985</b>	<b>21.032</b>	<b>14.367</b>	<b>171.563</b>	<b>115.897</b>	<b>10.453</b>	<b>457.297</b>	<b>17.352</b>	<b>474.649</b>
JAN	10.954	1.813	1.275	16.259	9.831	886	41.018	2.636	43.654
FEV	9.459	1.707	1.025	13.558	9.968	855	36.571	967	37.539
MAR	10.439	1.542	1.295	14.203	10.039	858	38.375	863	39.238
ABR	12.920	1.816	1.111	15.231	9.929	873	41.880	3.025	44.905
MAIO	9.442	1.540	1.343	14.394	10.266	926	37.912	1.069	38.981
JUN	14.232	1.720	1.286	14.764	10.548	980	43.529	1.033	44.562
JUL	10.641	1.708	1.296	15.234	10.370	962	40.211	3.104	43.315
AGO	9.588	1.811	1.739	15.013	10.897	1.101	40.149	1.048	41.197
SET	10.716	2.220	1.378	16.289	11.223	1.353	43.178	1.520	44.699
OUT	11.798	1.942	1.415	16.216	11.156	1.176	43.703	3.272	46.975
NOV	9.639	2.004	1.574	15.604	11.178	1.088	41.089	896	41.985
DEZ	16.663	2.178	1.457	16.201	17.732	1.142	55.373	935	56.308
<b>TOTAL 2006</b>	<b>136.492</b>	<b>22.001</b>	<b>16.194</b>	<b>182.967</b>	<b>133.138</b>	<b>12.198</b>	<b>502.989</b>	<b>20.368</b>	<b>523.358</b>
JAN	13.117	1.932	1.458	18.001	11.303	1.339	47.150	2.728	49.878
FEV	10.591	1.840	1.295	15.098	11.163	969	40.956	794	41.750
MAR	12.694	1.730	1.632	15.737	11.630	1.033	44.455	772	45.228
ABR	15.124	2.038	1.466	17.307	11.617	1.124	48.676	2.369	51.045
MAIO	11.487	1.834	1.646	15.743	11.933	1.948	44.589	835	45.424
JUN	14.587	2.211	1.504	16.843	12.005	1.052	48.201	872	49.073
JUL	12.768	2.081	1.616	17.874	12.356	1.090	47.786	2.610	50.396
AGO	11.891	2.254	1.911	17.201	12.957	1.584	47.798	920	48.718
SET	11.359	2.424	1.726	17.731	12.430	1.906	47.576	904	48.480
OUT	14.195	2.526	2.034	18.720	12.920	1.457	51.853	2.926	54.779
NOV	13.914	2.414	1.937	18.980	12.946	1.305	51.496	918	52.414
DEZ	18.589	2.879	1.733	19.433	20.586	1.418	64.638	994	65.632
<b>TOTAL 2007</b>	<b>160.316</b>	<b>26.162</b>	<b>19.958</b>	<b>208.668</b>	<b>153.845</b>	<b>16.225</b>	<b>585.175</b>	<b>17.642</b>	<b>602.817</b>
JAN	20.082	2.261	1.983	19.572	13.779	1.727	59.404	3.192	62.596
FEV	12.747	2.210	1.834	15.045	13.164	2.121	47.122	1.022	48.144
MAR	15.324	2.385	1.869	15.010	13.363	2.061	50.012	989	51.001
ABR	18.013	2.430	1.971	17.546	13.960	2.289	56.209	3.545	59.754
MAIO	13.155	2.465	2.083	15.357	13.932	2.314	49.307	1.124	50.431
JUN	16.043	2.150	2.111	17.635	14.205	2.311	54.456	1.291	55.747
JUL	17.602	2.553	2.280	17.972	14.677	2.278	57.362	4.598	61.960
AGO	13.834	2.715	2.278	16.685	14.600	2.452	52.562	1.367	53.930
SET	14.320	2.610	2.715	17.258	14.851	2.584	54.339	1.324	55.663
OUT	18.168	2.619	3.073	19.278	14.887	2.465	60.489	5.004	65.493
NOV	13.987	2.509	2.842	16.662	15.051	2.567	53.619	1.110	54.729
DEZ	18.480	2.158	2.599	15.432	24.006	2.646	65.319	909	66.229
<b>TOTAL 2008</b>	<b>191.755</b>	<b>29.064</b>	<b>27.637</b>	<b>203.451</b>	<b>180.476</b>	<b>27.817</b>	<b>660.201</b>	<b>25.474</b>	<b>685.675</b>
JAN	21.053	1.706	2.227	16.760	14.911	2.137	58.794	2.648	61.442
FEV	11.622	1.471	1.849	12.930	14.440	2.035	44.347	758	45.106
MAR	15.916	1.404	2.439	15.226	15.651	1.850	52.486	774	53.261
ABR	17.782	1.815	1.822	16.384	15.587	2.084	55.475	2.222	57.698
MAIO	12.755	1.500	1.786	14.288	15.811	2.795	48.934	900	49.835
JUN	16.385	1.771	1.786	15.098	15.597	2.223	52.860	1.174	54.034
JUL	16.492	1.809	1.885	17.314	15.794	2.431	55.727	2.946	58.672
<b>JAN-JUL 2009</b>	<b>112.006</b>	<b>11.477</b>	<b>13.794</b>	<b>108.001</b>	<b>107.791</b>	<b>15.556</b>	<b>368.624</b>	<b>11.423</b>	<b>380.048</b>

(\*) CPMF, COFINS, PIS/PASEP, CSLL e CIDE-COMBUSTÍVEIS.

**TABELA III-A**

**ARRECAÇÃO DAS RECEITAS FEDERAIS**  
**PERÍODO: JANEIRO DE 2005 A JULHO DE 2009**  
**(A PREÇOS DE JULHO109 - IPCA)**

UNIDADE: R\$ MILHÕES

MÊS	I. Renda	IPI (Exceto IPI-Vinculado)	I. Importação e IPI-Vinculado	Contribuições (*)	Receita Previdenciária	Outros	Receita Administrada pela RFB	Demais Receitas	Total Geral
JAN	12.643	2.178	1.422	18.660	10.488	935	46.326	3.228	49.554
FEV	9.866	1.845	1.238	15.817	10.433	811	40.012	976	40.988
MAR	11.613	1.849	1.514	16.072	10.707	1.029	42.784	1.071	43.856
ABR	13.483	2.196	1.381	17.284	10.692	902	45.939	2.935	48.874
MAIO	10.471	2.059	1.405	16.092	10.533	935	41.496	1.160	42.656
JUN	15.226	1.838	1.417	16.956	10.960	1.031	47.428	928	48.356
JUL	11.379	2.067	1.392	17.578	10.964	1.187	44.566	3.037	47.603
AGO	11.244	2.050	1.637	17.199	11.551	1.318	45.000	1.017	46.017
SET	10.315	2.136	1.454	16.818	11.365	1.192	43.282	1.049	44.330
OUT	12.339	2.143	1.411	17.850	11.035	1.009	45.788	3.433	49.221
NOV	11.504	2.303	1.495	17.405	11.456	1.071	45.234	1.076	46.309
DEZ	18.609	2.564	1.474	18.196	18.730	1.115	60.688	953	61.641
<b>TOTAL 2005</b>	<b>148.693</b>	<b>25.228</b>	<b>17.242</b>	<b>205.927</b>	<b>138.913</b>	<b>12.537</b>	<b>548.542</b>	<b>20.863</b>	<b>569.405</b>
JAN	12.775	2.114	1.486	18.961	11.465	1.033	47.835	3.074	50.909
FEV	10.986	1.982	1.190	15.747	11.577	992	42.475	1.123	43.599
MAR	12.073	1.783	1.498	16.425	11.609	992	44.379	998	45.377
ABR	14.910	2.096	1.283	17.577	11.458	1.007	48.332	3.491	51.823
MAIO	10.886	1.776	1.549	16.595	11.836	1.067	43.708	1.232	44.940
JUN	16.443	1.987	1.486	17.057	12.186	1.132	50.290	1.193	51.483
JUL	12.270	1.970	1.494	17.567	11.958	1.109	46.368	3.580	49.948
AGO	11.051	2.087	2.004	17.303	12.560	1.269	46.274	1.208	47.481
SET	12.325	2.553	1.585	18.735	12.907	1.556	49.661	1.749	51.409
OUT	13.524	2.226	1.622	18.589	12.789	1.348	50.099	3.750	53.849
NOV	11.016	2.291	1.799	17.833	12.775	1.244	46.956	1.024	47.980
DEZ	18.951	2.477	1.657	18.427	20.167	1.299	62.978	1.064	64.041
<b>TOTAL 2006</b>	<b>157.209</b>	<b>25.342</b>	<b>18.653</b>	<b>210.814</b>	<b>153.288</b>	<b>14.049</b>	<b>579.354</b>	<b>23.486</b>	<b>602.840</b>
JAN	14.853	2.188	1.651	20.384	12.799	1.516	53.391	3.089	56.480
FEV	11.940	2.074	1.460	17.021	12.585	1.093	46.174	895	47.069
MAR	14.259	1.943	1.833	17.676	13.063	1.160	49.934	867	50.802
ABR	16.946	2.283	1.643	19.392	13.016	1.259	54.539	2.654	57.193
MAIO	12.834	2.049	1.839	17.589	13.333	2.176	49.820	933	50.753
JUN	16.252	2.463	1.676	18.766	13.376	1.172	53.705	972	54.677
JUL	14.192	2.314	1.796	19.868	13.734	1.212	53.115	2.901	56.016
AGO	13.156	2.493	2.114	19.030	14.335	1.752	52.880	1.018	53.898
SET	12.544	2.676	1.907	19.582	13.727	2.104	52.540	998	53.538
OUT	15.629	2.781	2.240	20.611	14.225	1.605	57.092	3.222	60.314
NOV	15.262	2.648	2.125	20.819	14.200	1.431	56.484	1.007	57.491
DEZ	20.240	3.134	1.887	21.159	22.415	1.544	70.379	1.082	71.461
<b>TOTAL 2007</b>	<b>178.107</b>	<b>29.047</b>	<b>22.170</b>	<b>231.897</b>	<b>170.807</b>	<b>18.026</b>	<b>650.054</b>	<b>19.639</b>	<b>669.692</b>
JAN	21.748	2.448	2.147	21.195	14.923	1.871	64.332	3.457	67.789
FEV	13.738	2.382	1.976	16.214	14.187	2.286	50.783	1.101	51.884
MAR	16.435	2.558	2.005	16.099	14.333	2.211	53.640	1.060	54.701
ABR	19.214	2.592	2.102	18.716	14.891	2.442	59.956	3.781	63.738
MAIO	13.922	2.609	2.205	16.253	14.744	2.449	52.182	1.189	53.371
JUN	16.854	2.259	2.218	18.527	14.923	2.428	57.208	1.356	58.564
JUL	18.394	2.668	2.383	18.780	15.337	2.381	59.943	4.805	64.748
AGO	14.416	2.829	2.373	17.387	15.214	2.555	54.774	1.425	56.199
SET	14.884	2.713	2.822	17.938	15.436	2.686	56.478	1.376	57.855
OUT	18.798	2.710	3.180	19.947	15.404	2.551	62.590	5.177	67.767
NOV	14.421	2.587	2.930	17.178	15.518	2.647	55.282	1.144	56.426
DEZ	18.999	2.218	2.672	15.866	24.681	2.720	67.157	935	68.092
<b>TOTAL 2008</b>	<b>201.824</b>	<b>30.572</b>	<b>29.012</b>	<b>214.099</b>	<b>189.590</b>	<b>29.226</b>	<b>694.324</b>	<b>26.808</b>	<b>721.132</b>
JAN	21.542	1.745	2.278	17.150	15.257	2.187	60.159	2.710	62.869
FEV	11.826	1.497	1.881	13.158	14.694	2.071	45.129	772	45.900
MAR	16.164	1.426	2.477	15.464	15.895	1.879	53.304	786	54.091
ABR	17.973	1.835	1.842	16.560	15.755	2.107	56.071	2.246	58.317
MAIO	12.832	1.509	1.797	14.374	15.906	2.812	49.228	906	50.134
JUN	16.424	1.776	1.790	15.134	15.635	2.229	52.987	1.177	54.164
JUL	16.492	1.809	1.885	17.314	15.794	2.431	55.727	2.946	58.672
<b>JAN-JUL 2009</b>	<b>113.254</b>	<b>11.598</b>	<b>13.951</b>	<b>109.153</b>	<b>108.935</b>	<b>15.715</b>	<b>372.605</b>	<b>11.542</b>	<b>384.148</b>

(\*) CPMF, COFINS, PIS/PASEP, CSLL e CIDE-COMBUSTÍVEIS.



**TABELA III-B**

**ARRECAÇÃO DAS RECEITAS FEDERAIS**  
**PERÍODO: JANEIRO DE 2005 A JULHO DE 2009**  
**(A PREÇOS DE JULHO/09 - IGP-DI)**

UNIDADE: R\$ MILHÕES

MÊS	I. Renda	IPI (Exceto IPI-Vinculado)	I. Importação e IPI-Vinculado	Contribuições (*)	Receita Previdenciária	Outros	Receita Administrada pela RFB	Demais Receitas	Total Geral
JAN	12.432	2.142	1.398	18.348	10.313	920	45.552	3.174	48.726
FEV	9.720	1.818	1.220	15.583	10.278	799	39.418	962	40.380
MAR	11.398	1.815	1.486	15.774	10.508	1.010	41.991	1.051	43.042
ABR	13.280	2.163	1.361	17.024	10.531	889	45.248	2.891	48.139
MAIO	10.390	2.043	1.395	15.968	10.451	928	41.175	1.151	42.326
JUN	15.174	1.831	1.412	16.898	10.922	1.028	47.265	925	48.190
JUL	11.413	2.073	1.397	17.631	10.997	1.191	44.703	3.047	47.749
AGO	11.388	2.076	1.658	17.419	11.698	1.335	45.574	1.030	46.604
SET	10.496	2.174	1.480	17.115	11.566	1.213	44.045	1.067	45.112
OUT	12.572	2.183	1.438	18.187	11.243	1.028	46.651	3.498	50.149
NOV	11.746	2.351	1.527	17.772	11.698	1.094	46.187	1.098	47.286
DEZ	19.057	2.626	1.509	18.633	19.180	1.141	62.147	976	63.123
<b>TOTAL 2005</b>	<b>149.067</b>	<b>25.296</b>	<b>17.280</b>	<b>206.351</b>	<b>139.386</b>	<b>12.576</b>	<b>549.956</b>	<b>20.870</b>	<b>570.826</b>
JAN	13.065	2.162	1.520	19.392	11.726	1.056	48.922	3.144	52.066
FEV	11.289	2.037	1.223	16.180	11.896	1.020	43.645	1.154	44.799
MAR	12.515	1.848	1.553	17.026	12.034	1.028	46.004	1.034	47.038
ABR	15.485	2.177	1.332	18.255	11.901	1.046	50.196	3.626	53.822
MAIO	11.274	1.839	1.604	17.187	12.258	1.105	45.268	1.276	46.544
JUN	16.881	2.040	1.526	17.511	12.510	1.162	51.629	1.225	52.854
JUL	12.600	2.023	1.534	18.038	12.279	1.139	47.613	3.676	51.288
AGO	11.307	2.135	2.050	17.704	12.850	1.298	47.345	1.236	48.581
SET	12.606	2.611	1.621	19.163	13.202	1.592	50.795	1.789	52.584
OUT	13.767	2.266	1.652	18.923	13.019	1.373	51.000	3.818	54.818
NOV	11.185	2.326	1.826	18.106	12.971	1.263	47.677	1.040	48.716
DEZ	19.284	2.521	1.686	18.750	20.522	1.322	64.085	1.082	65.167
<b>TOTAL 2006</b>	<b>161.258</b>	<b>25.985</b>	<b>19.127</b>	<b>216.237</b>	<b>157.168</b>	<b>14.404</b>	<b>594.178</b>	<b>24.100</b>	<b>618.278</b>
JAN	15.116	2.226	1.680	20.744	13.025	1.543	54.335	3.144	57.478
FEV	12.176	2.115	1.489	17.358	12.835	1.115	47.088	913	48.001
MAR	14.563	1.985	1.872	18.053	13.342	1.185	51.000	886	51.886
ABR	17.326	2.334	1.680	19.827	13.308	1.288	55.764	2.713	58.477
MAIO	13.138	2.098	1.883	18.006	13.648	2.228	51.000	955	51.955
JUN	16.640	2.522	1.716	19.214	13.695	1.200	54.988	995	55.983
JUL	14.512	2.366	1.837	20.316	14.043	1.239	54.313	2.967	57.280
AGO	13.330	2.526	2.142	19.283	14.525	1.776	53.582	1.031	54.614
SET	12.586	2.685	1.913	19.647	13.773	2.112	52.717	1.002	53.719
OUT	15.612	2.778	2.237	20.588	14.210	1.603	57.028	3.218	60.247
NOV	15.144	2.627	2.108	20.658	14.090	1.420	56.047	999	57.046
DEZ	19.939	3.088	1.859	20.845	22.081	1.521	69.332	1.066	70.398
<b>TOTAL 2007</b>	<b>180.084</b>	<b>29.351</b>	<b>22.415</b>	<b>234.540</b>	<b>172.576</b>	<b>18.228</b>	<b>657.195</b>	<b>19.889</b>	<b>677.084</b>
JAN	21.329	2.401	2.106	20.787	14.635	1.835	63.093	3.390	66.483
FEV	13.488	2.339	1.940	15.919	13.929	2.245	49.859	1.081	50.940
MAR	16.101	2.506	1.964	15.772	14.041	2.166	52.549	1.039	53.588
ABR	18.717	2.525	2.048	18.232	14.506	2.379	58.406	3.684	62.089
MAIO	13.417	2.514	2.125	15.663	14.209	2.360	50.288	1.146	51.435
JUN	16.059	2.152	2.113	17.653	14.219	2.314	54.510	1.292	55.802
JUL	17.424	2.527	2.257	17.790	14.529	2.255	56.783	4.552	61.335
AGO	13.746	2.698	2.263	16.579	14.507	2.437	52.230	1.358	53.589
SET	14.179	2.584	2.688	17.088	14.704	2.559	53.802	1.311	55.113
OUT	17.794	2.565	3.010	18.881	14.581	2.415	59.246	4.901	64.147
NOV	13.690	2.456	2.782	16.308	14.732	2.513	52.480	1.086	53.566
DEZ	18.167	2.121	2.555	15.171	23.600	2.601	64.214	894	65.108
<b>TOTAL 2008</b>	<b>194.112</b>	<b>29.387</b>	<b>27.850</b>	<b>205.842</b>	<b>182.192</b>	<b>28.076</b>	<b>667.460</b>	<b>25.734</b>	<b>693.194</b>
JAN	20.695	1.677	2.189	16.475	14.657	2.101	57.794	2.603	60.397
FEV	11.439	1.448	1.820	12.727	14.213	2.003	43.649	746	44.396
MAR	15.798	1.394	2.421	15.114	15.535	1.836	52.098	769	52.867
ABR	17.644	1.801	1.808	16.256	15.466	2.068	55.043	2.205	57.248
MAIO	12.633	1.485	1.769	14.151	15.659	2.768	48.465	892	49.357
JUN	16.280	1.760	1.774	15.001	15.497	2.209	52.522	1.167	53.689
JUL	16.492	1.809	1.885	17.314	15.794	2.431	55.727	2.946	58.672
<b>JAN-JUL 2009</b>	<b>110.981</b>	<b>11.375</b>	<b>13.666</b>	<b>107.038</b>	<b>106.821</b>	<b>15.417</b>	<b>365.298</b>	<b>11.327</b>	<b>376.625</b>

(\*) CPMF, COFINS, PIS/PASEP, CSLL e CIDE-COMBUSTÍVEIS.

**TABELA IV**
**CONVERSÃO DE DEPÓSITOS JUDICIAIS EM RENDA DA UNIÃO**
**PERÍODO: JANEIRO DE 2005 A JULHO DE 2009**
**(A PREÇOS CORRENTES)**

UNIDADE: R\$ MILHARES

<b>MÊS</b>	<b>COFINS/ FINSOCIAL</b>	<b>IRPJ</b>	<b>PIS/PASEP</b>	<b>CSLL</b>	<b>TOTAL</b>
JAN	1.029	25	2.661	85	3.800
FEV	1.701	1.461	4.551	1.913	9.625
MAR	10.018	2.205	4.621	2.826	19.670
ABR	94.734	3.578	4.483	2.760	105.556
MAIO	35.495	4.433	8.637	680	49.245
JUN	9.451	15.152	16.322	32.444	73.368
JUL	1.773	834	5.015	7.557	15.179
AGO	10.671	352	3.888	8.685	23.596
SET	9.148	1.039	9.054	1.311	20.551
OUT	7.893	1.146	2.521	12.936	24.496
NOV	40.337	1.342	3.276	6.412	51.366
DEZ	5.880	169	2.119	5.667	13.834
<b>TOTAL 2005</b>	<b>228.129</b>	<b>31.734</b>	<b>67.147</b>	<b>83.277</b>	<b>410.286</b>
JAN	1.541	3.534	1.195	603	6.872
FEV	4.683	1.233	326	769	7.011
MAR	3.224	1.923	2.565	911	8.622
ABR	4.200	680	1.616	4.595	11.091
MAIO	4.552	3.830	1.859	974	11.216
JUN	18.511	1.091	3.805	13.596	37.003
JUL	5.067	6.466	4.574	2.451	18.558
AGO	9.704	2.730	6.959	1.186	20.579
SET	32.494	8.271	4.254	1.196	46.216
OUT	6.549	2.112	14.722	2.998	26.381
NOV	3.590	2.290	19.589	2.149	27.618
DEZ	12.774	1.249	5.223	3.082	22.329
<b>TOTAL 2006</b>	<b>106.889</b>	<b>35.409</b>	<b>66.686</b>	<b>34.511</b>	<b>243.495</b>
JAN	3.298	1.468	4.998	7.721	17.485
FEV	2.489	5.758	8.370	14.046	30.663
MAR	12.157	187	8.720	4.192	25.255
ABR	10.044	2.105	11.783	861	24.793
MAIO	7.552	1.134	4.753	3.285	16.724
JUN	21.295	14.300	12.284	5.963	53.841
JUL	10.930	3.539	3.819	6.650	24.939
AGO	14.719	1.068	3.450	3.477	22.714
SET	7.246	326	17.624	2.665	27.860
OUT	14.282	4.134	9.622	40.975	69.014
NOV	13.715	1.572	1.309	4.041	20.636
DEZ	5.850	3.078	2.961	6.798	18.687
<b>TOTAL 2007</b>	<b>123.577</b>	<b>38.669</b>	<b>89.692</b>	<b>100.673</b>	<b>352.611</b>
JAN	6.829	24.349	8.856	4.667	44.701
FEV	5.553	703	4.031	820	11.108
MAR	2.979	508	623	1.214	5.323
ABR	6.313	936	3.587	5.356	16.192
MAIO	14.379	904	8.390	4.644	28.317
JUN	5.263	6.850	3.972	448	16.534
JUL	2.694	1.431	3.908	1.367	9.400
AGO	4.674	8.035	1.539	4.529	18.777
SET	4.436	3.834	17.025	5.262	30.557
OUT	2.688	45	3.790	4.672	11.194
NOV	11.517	393	6.167	9.824	27.901
DEZ	7.045	26.566	4.533	13.996	52.140
<b>TOTAL 2008</b>	<b>74.371</b>	<b>74.555</b>	<b>66.421</b>	<b>56.799</b>	<b>272.145</b>
JAN	3.714	1.778	6.190	1.182	12.863
FEV	2.178	1.437	2.385	2.670	8.671
MAR	7.087	4.986	28.961	8.025	49.058
ABR	6.255	868	4.205	623	11.950
MAIO	2.971	5.590	1.402	1.132	11.095
JUN	11.953	1.546	2.342	878	16.719
JUL	14.529	2.725	3.312	12.572	33.138
<b>JAN-JUL 2009</b>	<b>48.686</b>	<b>18.930</b>	<b>48.797</b>	<b>27.082</b>	<b>143.494</b>

**TABELA IV-A**
**CONVERSÃO DE DEPÓSITOS JUDICIAIS EM RENDA DA UNIÃO**
**PERÍODO: JANEIRO DE 2005 A JULHO DE 2009**
**(A PREÇOS DE JULHO/09 - IPCA)**

UNIDADE: R\$ MILHARES

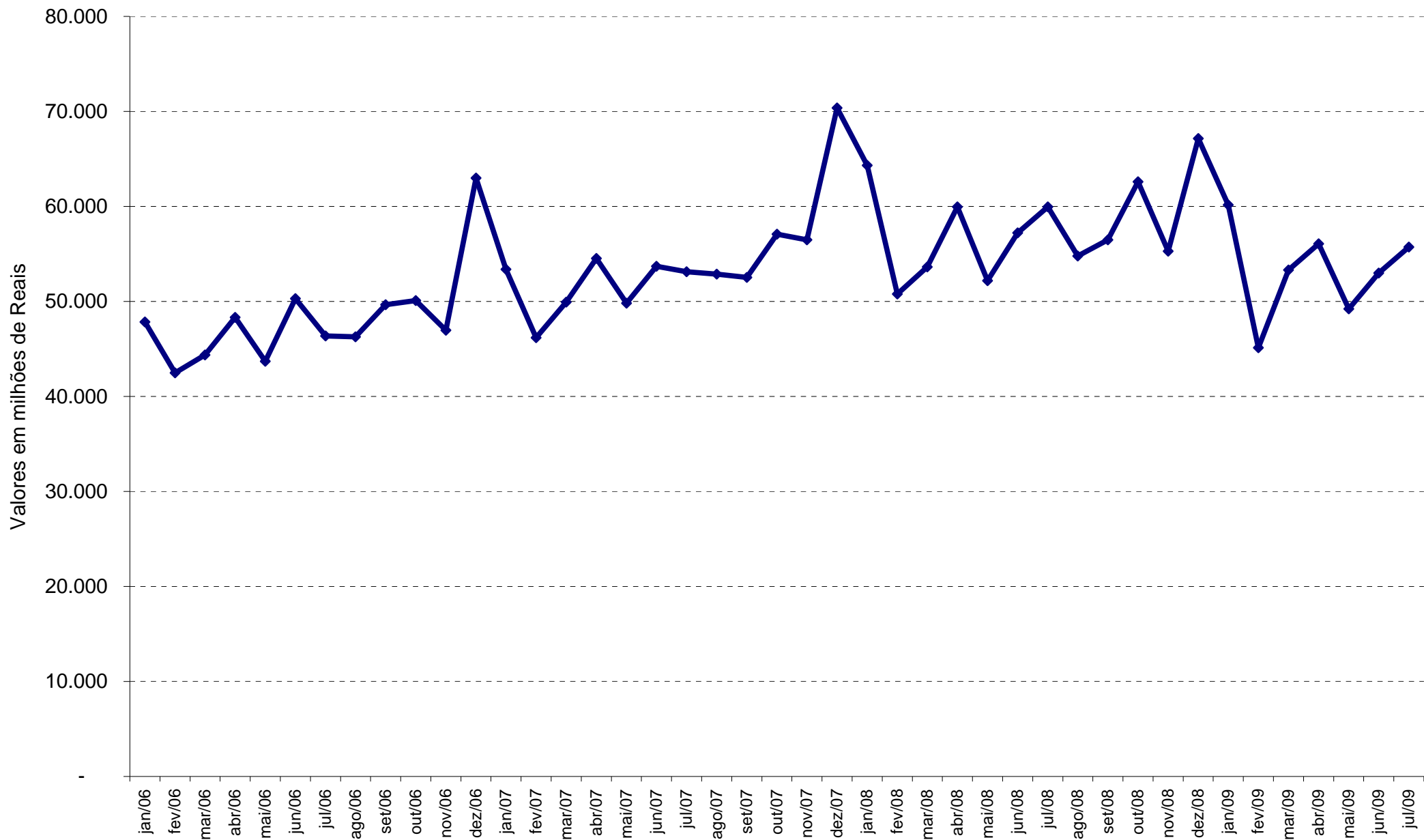
<b>MÊS</b>	<b>COFINS/ FINSOCIAL</b>	<b>IRPJ</b>	<b>PIS/PASEP</b>	<b>CSLL</b>	<b>TOTAL</b>
JAN	1.269	30	3.280	105	4.684
FEV	2.084	1.790	5.577	2.344	11.795
MAR	12.202	2.685	5.629	3.443	23.958
ABR	114.392	4.321	5.413	3.333	127.459
MAIO	42.651	5.326	10.379	817	59.173
JUN	11.358	18.210	19.616	38.993	88.177
JUL	2.126	999	6.012	9.060	18.197
AGO	12.771	422	4.653	10.395	28.240
SET	10.910	1.239	10.798	1.563	24.511
OUT	9.343	1.356	2.985	15.313	28.998
NOV	47.489	1.580	3.857	7.549	60.474
DEZ	6.897	198	2.485	6.648	16.229
<b>TOTAL 2005</b>	<b>273.493</b>	<b>38.157</b>	<b>80.683</b>	<b>99.563</b>	<b>491.896</b>
JAN	1.797	4.121	1.393	703	8.015
FEV	5.438	1.432	378	893	8.142
MAR	3.728	2.224	2.966	1.053	9.971
ABR	4.847	784	1.865	5.303	12.799
MAIO	5.248	4.416	2.143	1.123	12.930
JUN	21.386	1.260	4.396	15.708	42.750
JUL	5.842	7.456	5.274	2.827	21.399
AGO	11.184	3.147	8.021	1.367	23.718
SET	37.373	9.513	4.892	1.376	53.154
OUT	7.508	2.421	16.876	3.437	30.242
NOV	4.102	2.617	22.387	2.456	31.562
DEZ	14.529	1.420	5.941	3.505	25.396
<b>TOTAL 2006</b>	<b>122.983</b>	<b>40.812</b>	<b>76.532</b>	<b>39.751</b>	<b>280.078</b>
JAN	3.735	1.663	5.659	8.743	19.799
FEV	2.806	6.491	9.437	15.836	34.569
MAR	13.655	210	9.794	4.709	28.367
ABR	11.254	2.359	13.202	964	27.779
MAIO	8.438	1.267	5.310	3.670	18.686
JUN	23.726	15.933	13.686	6.644	59.990
JUL	12.149	3.934	4.245	7.392	27.720
AGO	16.284	1.182	3.817	3.847	25.129
SET	8.002	360	19.463	2.943	30.767
OUT	15.725	4.552	10.595	45.115	75.987
NOV	15.043	1.724	1.436	4.433	22.636
DEZ	6.370	3.351	3.224	7.401	20.346
<b>TOTAL 2007</b>	<b>137.187</b>	<b>43.025</b>	<b>99.867</b>	<b>111.696</b>	<b>391.776</b>
JAN	7.396	26.369	9.591	5.054	48.409
FEV	5.985	758	4.344	884	11.970
MAR	3.195	545	668	1.302	5.709
ABR	6.734	998	3.827	5.713	17.271
MAIO	15.217	956	8.879	4.915	29.968
JUN	5.529	7.196	4.173	471	17.370
JUL	2.815	1.495	4.084	1.429	9.823
AGO	4.870	8.374	1.604	4.719	19.567
SET	4.611	3.985	17.695	5.469	31.761
OUT	2.781	46	3.921	4.834	11.583
NOV	11.874	406	6.358	10.128	28.766
DEZ	7.243	27.314	4.660	14.390	53.607
<b>TOTAL 2008</b>	<b>78.251</b>	<b>78.442</b>	<b>69.804</b>	<b>59.308</b>	<b>285.805</b>
JAN	3.800	1.819	6.334	1.209	13.162
FEV	2.217	1.463	2.427	2.717	8.824
MAR	7.197	5.064	29.412	8.150	49.823
ABR	6.322	877	4.250	630	12.079
MAIO	2.989	5.623	1.411	1.138	11.162
JUN	11.982	1.550	2.347	880	16.759
JUL	14.529	2.725	3.312	12.572	33.138
<b>JAN-JUL 2009</b>	<b>49.035</b>	<b>19.121</b>	<b>49.493</b>	<b>27.297</b>	<b>144.945</b>

**TABELA IV-B**
**CONVERSÃO DE DEPÓSITOS JUDICIAIS EM RENDA DA UNIÃO**
**PERÍODO: JANEIRO DE 2005 A JULHO DE 2009**
**(A PREÇOS DE JULHO/09 - IGP-DI)**

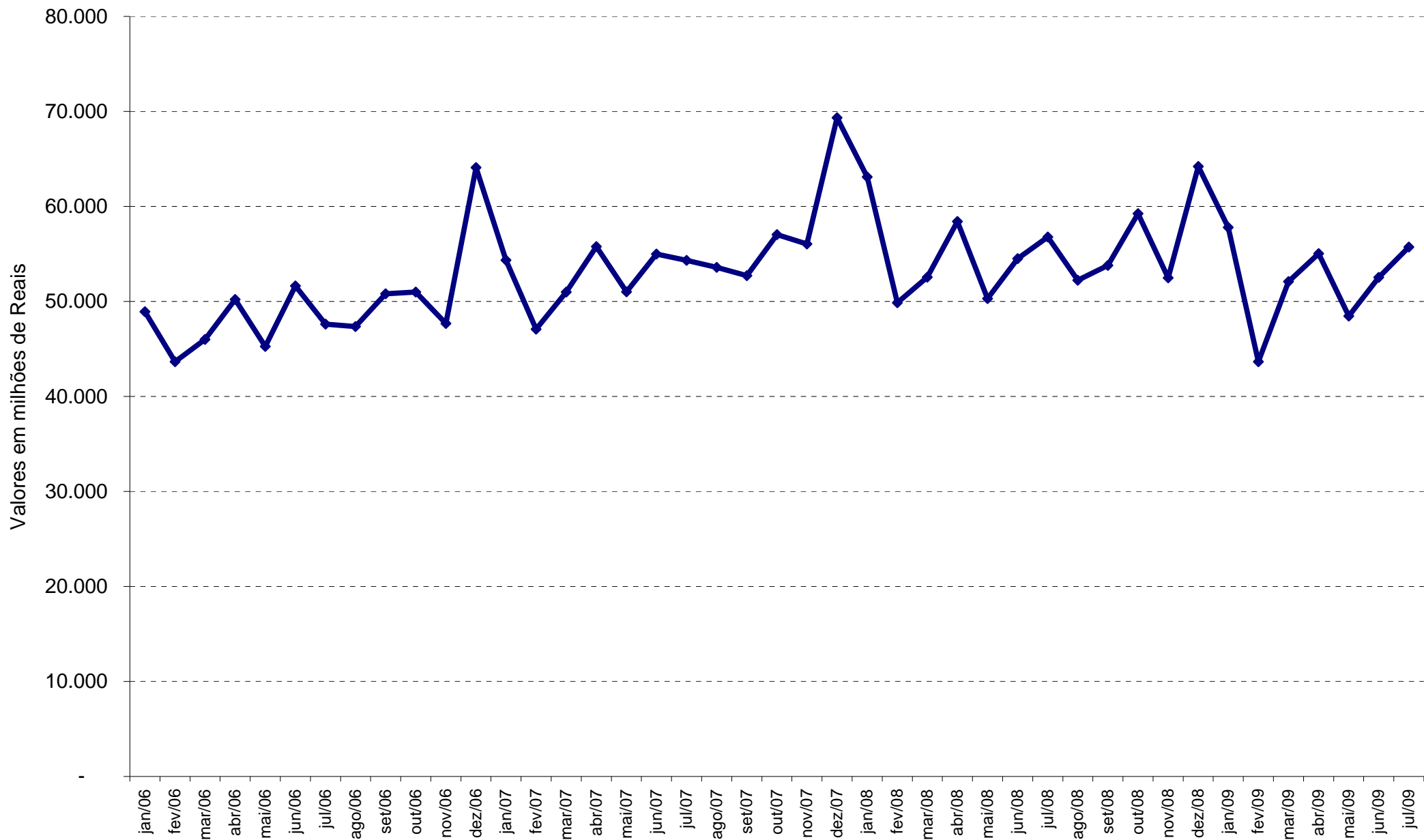
UNIDADE: R\$ MILHARES

<b>MÊS</b>	<b>COFINS/ FINSOCIAL</b>	<b>IRPJ</b>	<b>PIS/PASEP</b>	<b>CSLL</b>	<b>TOTAL</b>
JAN	1.248	30	3.225	103	4.606
FEV	2.054	1.764	5.494	2.309	11.620
MAR	11.975	2.635	5.524	3.379	23.514
ABR	112.672	4.256	5.332	3.283	125.543
MAIO	42.322	5.285	10.299	810	58.716
JUN	11.319	18.147	19.549	38.859	87.874
JUL	2.132	1.002	6.030	9.088	18.253
AGO	12.934	427	4.712	10.528	28.601
SET	11.103	1.261	10.988	1.591	24.943
OUT	9.520	1.382	3.041	15.602	29.544
NOV	48.490	1.613	3.938	7.708	61.749
DEZ	7.063	203	2.545	6.808	16.619
<b>TOTAL 2005</b>	<b>272.831</b>	<b>38.005</b>	<b>80.678</b>	<b>100.067</b>	<b>491.582</b>
JAN	1.838	4.215	1.425	719	8.197
FEV	5.588	1.472	389	918	8.366
MAR	3.865	2.305	3.074	1.092	10.336
ABR	5.034	815	1.937	5.508	13.293
MAIO	5.435	4.574	2.219	1.163	13.392
JUN	21.956	1.294	4.513	16.126	43.889
JUL	5.999	7.656	5.416	2.903	21.973
AGO	11.443	3.219	8.207	1.399	24.268
SET	38.227	9.730	5.004	1.407	54.369
OUT	7.643	2.464	17.180	3.499	30.785
NOV	4.165	2.657	22.731	2.494	32.046
DEZ	14.784	1.445	6.045	3.567	25.842
<b>TOTAL 2006</b>	<b>125.977</b>	<b>41.847</b>	<b>78.138</b>	<b>40.794</b>	<b>286.756</b>
JAN	3.801	1.692	5.759	8.897	20.149
FEV	2.861	6.620	9.623	16.149	35.254
MAR	13.946	214	10.003	4.809	28.972
ABR	11.507	2.412	13.498	986	28.403
MAIO	8.638	1.297	5.436	3.757	19.128
JUN	24.293	16.313	14.013	6.803	61.423
JUL	12.423	4.023	4.341	7.558	28.345
AGO	16.500	1.198	3.867	3.898	25.463
SET	8.028	361	19.528	2.953	30.871
OUT	15.708	4.547	10.583	45.064	75.902
NOV	14.927	1.711	1.425	4.398	22.460
DEZ	6.275	3.301	3.176	7.291	20.043
<b>TOTAL 2007</b>	<b>138.908</b>	<b>43.689</b>	<b>101.254</b>	<b>112.565</b>	<b>396.415</b>
JAN	7.253	25.861	9.406	4.956	47.477
FEV	5.876	744	4.265	868	11.753
MAR	3.130	534	654	1.276	5.593
ABR	6.560	972	3.728	5.565	16.825
MAIO	14.665	922	8.557	4.737	28.881
JUN	5.268	6.857	3.976	449	16.551
JUL	2.667	1.416	3.869	1.354	9.305
AGO	4.644	7.985	1.529	4.500	18.659
SET	4.393	3.796	16.857	5.210	30.255
OUT	2.632	44	3.712	4.576	10.964
NOV	11.272	385	6.036	9.615	27.308
DEZ	6.926	26.117	4.456	13.759	51.258
<b>TOTAL 2008</b>	<b>75.287</b>	<b>75.633</b>	<b>67.045</b>	<b>56.865</b>	<b>274.829</b>
JAN	3.651	1.748	6.085	1.162	12.644
FEV	2.144	1.415	2.348	2.628	8.534
MAR	7.034	4.949	28.746	7.965	48.695
ABR	6.206	861	4.172	618	11.857
MAIO	2.942	5.536	1.389	1.121	10.989
JUN	11.876	1.536	2.327	872	16.612
JUL	14.529	2.725	3.312	12.572	33.138
<b>JAN-JUL 2009</b>	<b>48.382</b>	<b>18.770</b>	<b>48.378</b>	<b>26.939</b>	<b>142.469</b>

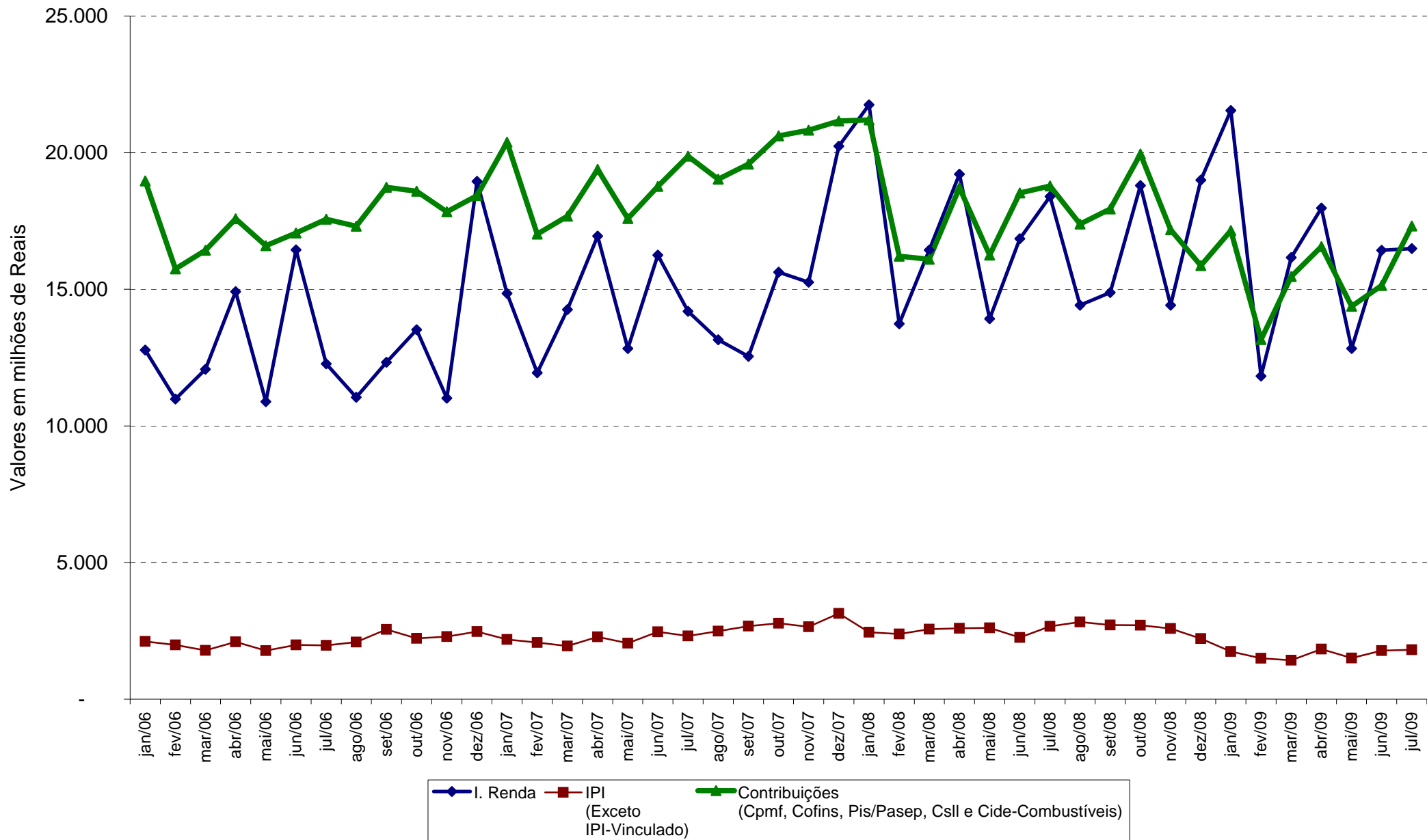
**GRÁFICO I-A**  
**ARRECAÇÃO DOS IMPOSTOS E CONTRIBUIÇÕES ADMINISTRADOS PELA RFB**  
**PERÍODO: JANEIRO DE 2006 A JULHO DE 2009**  
**(A PREÇOS DE JULHO/09 - IPCA)**



**GRÁFICO I-B**  
**ARRECAÇÃO DOS IMPOSTOS E CONTRIBUIÇÕES ADMINISTRADOS PELA RFB**  
**PERÍODO: JANEIRO DE 2006 A JULHO DE 2009**  
**(A PREÇOS DE JULHO/09 - IGP-DI)**



**GRÁFICO II-A**  
**ARRECAÇÃO DO I. RENDA, IPI (EXCETO VINCULADO) E CONTRIBUIÇÕES ADMINISTRADOS PELA RFB**  
**PERÍODO: JANEIRO DE 2006 A JULHO DE 2009**  
**(A PREÇOS DE JULHO/09 - IPCA)**



**GRÁFICO II-B**  
**ARRECAÇÃO DO I. RENDA, IPI (EXCETO VINCULADO) E CONTRIBUIÇÕES ADMINISTRADOS PELA RFB**  
**PERÍODO: JANEIRO DE 2006 A JULHO DE 2009**  
**(A PREÇOS DE JULHO/09 - IGP-DI)**

