



Ministério da Fazenda



Receita Federal

Subsecretaria de Tributação e Contencioso

Coordenação-Geral de Estudos, Previsão e Análise

Análise da Arrecadação das Receitas Federais

AGOSTO/2009

MINISTRO DA FAZENDA

Guido Mantega

SECRETÁRIO DA RECEITA FEDERAL DO BRASIL

Otacílio Dantas Cartaxo

SUBSECRETÁRIO DE TRIBUTAÇÃO E CONTENCIOSO

Sandro de Vargas Serpa

COORDENADOR-GERAL DE ESTUDOS, PREVISÃO E ANÁLISE-SUBSTITUTO

Raimundo Eloi de Carvalho

Análise da Arrecadação das Receitas Federais – Agosto de 2009

Equipe Técnica

Marcelo de Mello Gomide Loures
Marylda Macedo de Almeida e Castro
Francisco Rodrigues Braga Júnior
Itamar Alves Barbosa Júnior
Rodrigo Borges Hemerly
Cristina Marcia Dias Hoffmann
Rogerio Augusto de Oliveira Lima

É autorizada a reprodução total ou parcial do conteúdo desta publicação desde que citada a fonte.

Esplanada dos Ministérios

Edifício Sede do Ministério da Fazenda, 7º andar, sala 705

Brasília – DF CEP - 70.048-900

Brasil

Tel.: Voz : (061) 3412.2750/2751

Fax : (061) 3412.1728

<http://www.receita.fazenda.gov.br>

SUMÁRIO

I. Considerações Gerais.....	1
II. Desempenho do mês em relação ao mês anterior.....	4
III. Desempenho do mês em relação ao mesmo mês do ano anterior.....	4
IV. Desempenho acumulado no ano em relação ao mesmo período do ano anterior.....	9
V. Informações Adicionais.....	15
. Tabela I (Arrecadação – Junho e Julho/09 e Julho/08 – A preços correntes).....	21
. Tabela I-A (Arrecadação – Junho e Julho/09 e Julho/08 – IPCA).....	22
. Tabela I-B (Arrecadação – Junho e Julho/09 e Julho/08 – IGP-DI).....	23
. Tabela II (Arrecadação – Janeiro a Julho – 2009/2008 – A preços correntes).....	24
. Tabela II-A (Arrecadação – Janeiro a Julho – 2009/2008 – IPCA).....	25
. Tabela II-B (Arrecadação – Janeiro a Julho – 2009/2008 – IGP-DI).....	26
. Tabela III (Arrecadação – Janeiro/05 a Julho/09 – A preços correntes).....	27
. Tabela III-A (Arrecadação – Janeiro/05 a Julho/09 – IPCA).....	28
. Tabela III-B (Arrecadação – Janeiro/05 a Julho/09 – IGP-DI).....	29
. Tabela IV (Depósitos Judiciais – Janeiro/05 a Julho/09 – A preços correntes).....	30
. Tabela IV-A (Depósitos Judiciais – Janeiro/05 a Julho/09 – IPCA).....	31
. Tabela IV-B (Depósitos Judiciais – Janeiro/05 a Julho/09 – IGP-DI).....	32
. Gráfico I-A (Arrecadação – Janeiro/06 a Julho/09 – IPCA).....	33
. Gráfico I-B (Arrecadação – Janeiro/06 a Julho/09 – IGP-DI).....	34
. Gráfico II-A (Arrecadação I. Renda, IPI e Contribuições – Janeiro/06 a Julho/09 – IPCA).....	35
. Gráfico II-B (Arrecadação I. Renda, IPI e Contribuições – Janeiro/06 a Julho/09 – IGP-DI).....	36

ANÁLISE DA ARRECADAÇÃO DAS RECEITAS FEDERAIS AGOSTO DE 2009

I. CONSIDERAÇÕES GERAIS

A arrecadação dos impostos e contribuições administrados pela Secretaria da Receita Federal do Brasil – RFB e das demais receitas, taxas e contribuições controladas por outros órgãos, atingiu o valor de **R\$ 52.068 milhões** no mês de agosto de 2009 e de **R\$ 432.116 milhões** no período de janeiro a agosto de 2009.

O quadro a seguir apresenta os valores mensais e acumulados da arrecadação do período de janeiro a agosto de 2008 e 2009 e as variações nominais e reais.

ARRECADAÇÃO DAS RECEITAS FEDERAIS
(A PREÇOS CORRENTES E A PREÇOS DE AGOSTO/09 - IPCA/IGP-DI)
PERÍODO: JANEIRO A AGOSTO - 2009/2008

RECEITA		ARRECADAÇÃO (R\$ MILHÕES)					VARIÇÃO (%)		
		2009			2008		AGO/09 JUL/09	AGO/09 AGO/08	JAN-AGO/09 JAN-AGO/08
		AGO	JUL	JAN-AGO	AGO	JAN-AGO			
RECEITA ADMINISTRADA PELA RFB [A]	NOMINAL	51.062	55.727	419.686	52.562	426.434	(8,37)	(2,85)	(1,58)
	IPCA	51.062	55.810	424.226	54.856	453.497	(8,51)	(6,92)	(6,45)
	IGP-DI	51.062	55.777	416.689	52.277	438.112	(8,45)	(2,32)	(4,89)
DEMAIS RECEITAS [B]	NOMINAL	1.006	2.946	12.430	1.367	17.128	(65,84)	(26,39)	(27,43)
	IPCA	1.006	2.950	12.566	1.427	18.202	(65,89)	(29,47)	(30,97)
	IGP-DI	1.006	2.948	12.344	1.360	17.558	(65,87)	(25,99)	(29,70)
TOTAL [A]+[B]	NOMINAL	52.068	58.672	432.116	53.930	443.562	(11,26)	(3,45)	(2,58)
	IPCA	52.068	58.760	436.792	56.283	471.699	(11,39)	(7,49)	(7,40)
	IGP-DI	52.068	58.725	429.032	53.637	455.671	(11,34)	(2,92)	(5,85)

O desempenho da arrecadação das receitas administradas pela RFB no período de janeiro a agosto de 2009, em relação a igual período de 2008, ocorreu conforme demonstrado no quadro a seguir, encerrando o período com uma variação real acumulada, com atualização pelo IPCA, de **-6,45%**.

DESEMPENHO DA ARRECAÇÃO DAS RECEITAS ADMINISTRADAS PELA RFB
PERÍODO: JANEIRO A AGOSTO - 2009/2008

UNIDADE: R\$ MILHÕES

MÊS	ARRECAÇÃO (A PREÇOS CORRENTES)		VARIÇÃO (%)		
	2009 [A]	2008 [B]	NOMINAL [A]/[B]	REAL (IPCA) [A]/[B]	
				MÊS	ACUM.
JAN	58.794	59.404	(1,03)	(6,49)	(6,49)
FEV	44.347	47.122	(5,89)	(11,13)	(8,54)
MAR	52.486	50.012	4,95	(0,63)	(6,02)
ABR	55.475	56.209	(1,30)	(6,48)	(6,14)
MAI	48.934	49.307	(0,76)	(5,66)	(6,05)
JUN	52.860	54.456	(2,93)	(7,38)	(6,28)
JUL	55.727	57.362	(2,85)	(7,03)	(6,39)
AGO	51.062	52.562	(2,85)	(6,92)	(6,45)
TOTAL	419.686	426.434	(1,58)	-	(6,45)

O resultado da arrecadação se mantém estável, em termos de variação real acumulada, desde o mês de março/09 em decorrência, principalmente, da conjugação dos seguintes fatores:

- **redução no crescimento de indicadores macroeconômicos:** com exceção da massa salarial, os principais indicadores macroeconômicos que influenciam diretamente a arrecadação de tributos, em especial a produção industrial, a lucratividade das empresas e o volume geral de vendas no varejo, apresentaram forte desaceleração no período de dezembro/08 a julho/09 (fato gerador da arrecadação de janeiro a agosto/09), em relação a igual período de 2008, conforme demonstrado no quadro a seguir.

VARIÇÃO EM RELAÇÃO AO PERÍODO ANTERIOR

DISCRIMINAÇÃO	FATO GERADOR DA ARRECAÇÃO	
	DEZ/08-JUL/09	DEZ/07-JUL/08
REDUÇÃO NA LUCRATIVIDADE 4º trim08/4º trim07 (*)	-50,00%	-
1º trim09/1º trim08 (**)	-29,50%	-
PRODUÇÃO INDUSTRIAL (PIM/IBGE)	-12,80%	6,60%
VOLUME GERAL DE VENDAS (PMC/IBGE)	3,40%	14,60%
MASSA SALARIAL	14,18%	14,77%
VALOR EM DÓLAR DAS IMPORTAÇÕES	-31,28%	52,24%
VENDAS DE VEÍCULOS	-1,60%	19,23%
CPMF (R\$ bilhões)	(1,1)	-
COMPENSAÇÕES (R\$ bilhões)	(5,0)	-
DESONERAÇÕES (R\$ bilhões)	(17,3)	-

(*) 85 maiores empresas com ações em bolsa.

(**) 149 empresas com ações em bolsa que já apresentaram balanço.

- **compensação no pagamento de tributos:** foram apuradas, nos oito primeiros meses de 2009, compensações, especialmente, de Cofins, PIS e Cide no valor de cerca de R\$ 5,0 bilhões mediante a utilização de créditos oriundos de pagamento a maior, em períodos anteriores, principalmente, do IRPJ e da CSLL;
- **desonerações tributárias:** a redução na arrecadação de janeiro a agosto de 2009 em relação ao mesmo período de 2008, decorrente de desonerações tributárias, foi estimada em cerca de R\$ 17,3 bilhões;
- **extinção da CPMF:** a CPMF foi extinta a partir dos fatos geradores de janeiro de 2008. No entanto, nesse mês, ocorreu arrecadação, ainda em valor expressivo, por conta de fatos geradores do último decêndio de dezembro/07.

O quadro a seguir destaca os principais tributos que mais concorreram para o resultado global e que sofreram influência direta dos fatores acima citados.

ARRECADAÇÃO DAS RECEITAS ADMINISTRADAS PELA RFB
PERÍODO: JANEIRO A AGOSTO - 2009/2008
(A PREÇOS DE AGOSTO/09 - IPCA)

UNIDADE: R\$ MILHÕES

RECEITAS	2009 [A]	2008 [B]	DIFERENÇAS		PART. % NO TOTAL DA DIFERENÇA
			[A]-[B]	[A]/[B]%	
COFINS / PIS-PASEP	92.719	105.166	(12.446)	(11,84)	42,52
IRPJ /CSLL	84.936	96.199	(11.263)	(11,71)	38,48
IPI-DEMAIS	13.425	20.375	(6.950)	(34,11)	23,74
CIDE-COMBUSTÍVEIS	2.340	4.649	(2.309)	(49,67)	7,89
IOF	11.961	14.042	(2.081)	(14,82)	7,11
CPMF	141	1.193	(1.052)	(88,20)	3,59
IRPF	10.280	11.301	(1.021)	(9,03)	3,49
RECEITA PREVIDENCIÁRIA	124.911	118.729	6.181	5,21	(21,12)
OUTRAS RECEITAS ADMINISTRADAS	83.513	81.843	1.670	2,04	(5,71)
RECEITA ADMINISTRADA PELA RFB	424.226	453.497	(29.271)	(6,45)	100,00

A análise detalhada do comportamento da arrecadação está contida nos itens **II e III** a seguir.

II. DESEMPENHO DA ARRECADAÇÃO DE AGOSTO DE 2009 EM RELAÇÃO A JULHO DE 2009 (Tabelas I, I-A, e I-B).

A arrecadação das Receitas Administradas pela RFB apresentou, no mês de agosto de 2009, variações reais de **-8,51%/-8,45%** em relação ao mês anterior.

Esse resultado decorreu da conjugação dos seguintes fatores:

- pagamento, em julho, da 1ª cota ou cota única do IRPJ e da CSSL referente à apuração trimestral encerrada no mês de junho/09;
- transferência de depósitos judiciais de outros bancos para a Caixa Econômica Federal, conforme Medida Provisória 468/09, no valor de R\$ 1,75 bilhões, com reflexo na arrecadação de Outras Receitas Administradas;

Quanto às demais receitas, os decréscimos reais de **65,89%/65,87%** observados decorrem do pagamento trimestral de royalties relativos à extração de petróleo no mês de julho/09.

III. DESEMPENHO DA ARRECADAÇÃO DE AGOSTO DE 2009 EM RELAÇÃO A AGOSTO DE 2008 (Tabelas I, I-A, e I-B).

A arrecadação das Receitas Administradas pela RFB apresentou, no mês de agosto de 2009, variações reais de **-6,92%/-2,32%** em relação ao mesmo mês do ano anterior.

A seguir, estão discriminados, por tributo, as variações reais mais relevantes e os fatores que concorreram para o resultado.

- **I. Importação (-14,58%/-10,37%) e IPI-Vinculado (-27,02%/-23,42%):** resultado decorrente, principalmente, da conjugação dos seguintes fatores: redução de 32,49% no valor em dólar das importações e de 0,74% na alíquota média efetiva do IPI-Vinculado, elevação de 14,45% na taxa média de câmbio e de 20,98% na alíquota média efetiva do I. Importação;
- **IPI-Fumo (-12,99% - nominal):** mudança do prazo de apuração e recolhimento, de decendial para mensal (Lei 11.933/09). Cabe esclarecer também que, em agosto de 2008, houve reajuste do preço do cigarro, a partir do dia 18/08/2008, e conseqüente acréscimo da demanda por produtos com preço menor;

- **IPI-Bebidas (-16,52% - nominal):** alteração da sistemática de tributação do setor de bebidas conforme Leis 11.727/08 e 11.827/08 e Decreto 6.707/08 e arrecadação atípica, no valor de R\$ 13,9 milhões no setor de fabricação de cervejas, no mês de agosto de 2008;
- **IPI-Automóveis (-72,24%/-70,87%):** alteração da tabela de incidência do IPI-Automóveis (Decretos 6.687, de 11/12/2008 e 6.890, de 29/06/2009);
- **IPI-Outros (-28,54%/-25,01%):** queda de 9,9% na produção industrial de julho/09 em relação a julho/08 (Pesquisa Industrial Mensal – Produção Física / IBGE) e desonerações tributárias, principalmente, para caminhões, materiais de construção e eletrodomésticos (Decretos 6.809/09, 6.823/09, 6.825/09, 6.826/09 e 6.890/09). O quadro a seguir apresenta a arrecadação dos principais setores econômicos;

ARRECADAÇÃO DO IPI-OUTROS POR SETOR ECONÔMICO
 PERÍODO: AGOSTO - 2009/2008
 (A PREÇOS DE AGOSTO/09 - IPCA)

UNIDADE: R\$ MILHÕES

SETOR ECONÔMICO	ARRECADAÇÃO		DIFERENÇAS		PART. % NA VARIÇÃO TOTAL
	AGO/09 [A]	AGO/08 [B]	[A]-[B]	[A]/[B]%	
. METALURGIA	123	210	(87)	(41,52)	18,50
. FABRIC. DE PRODUTOS DE MINERAIS NÃO-METÁLICOS	60	124	(64)	(51,85)	13,65
. FABRIC. DE VEÍC. AUTOMOTORES (exceto automóveis)	89	145	(56)	(38,74)	11,90
SUBTOTAL [A]	271	478	(207)	(43,35)	44,05
DEMAIS [B]	908	1.171	(263)	(22,49)	55,95
TOTAL [C]=[A]+[B]	1.179	1.649	(471)	(28,54)	100,00

- **IRPF (+4,80%/+9,97%):** acréscimo observado, principalmente, na arrecadação de cotas do IRPF referentes à Declaração de Ajuste/2009, ano base 2008;

ARRECADAÇÃO DO IRPF
 PERÍODO: AGOSTO - 2009/2008
 (A PREÇOS DE AGOSTO/09 - IPCA)

UNIDADE: R\$ MILHÕES

DISCRIMINAÇÃO	ARRECADAÇÃO		DIFERENÇAS	
	AGO/09 [A]	AGO/08 [B]	[A]-[B]	[A]/[B]%
QUOTAS-DECLARAÇÃO	513	458	55	12,11
GANHOS CAPITAL ALIEN. BENS DUR./DEP. JUD.	324	350	(26)	(7,34)
GANHOS LÍQUIDOS EM OPERAÇÕES EM BOLSA	97	100	(3)	(2,94)
OUTROS	357	325	32	9,98
TOTAL	1.292	1.232	59	4,80

- **IRPJ (-32,02%/-28,66%) e CSLL (-23,09%/-19,30%):** o resultado decorreu da combinação dos seguintes fatores: a) dedução de juros sobre o capital próprio por empresa do setor de combustíveis; b) incremento no montante de débitos compensados; c) alteração do regime de recolhimento, por empresa do setor de mineração, passando de estimativa mensal para balanço trimestral; d) arrecadação atípica, em agosto de 2009, referente à venda de participação acionária em processo de abertura de capital (R\$ 175 milhões, IRPJ, e R\$ 90 milhões, CSLL). Os quadros a seguir apresentam o desempenho da arrecadação dos principais itens do IRPJ e da CSLL e dos setores que mais contribuíram para o resultado;

ARRECAÇÃO DO IRPJ/CSLL POR SETOR ECONÔMICO
PERÍODO: AGOSTO - 2009/2008
(A PREÇOS DE AGOSTO/09 - IPCA)

UNIDADE: R\$ MILHÕES

SETOR ECONÔMICO	ARRECAÇÃO		DIFERENÇAS		PART. % NA VARIÇÃO TOTAL
	AGO/09 [A]	AGO/08 [B]	[A]-[B]	[A]/[B]%	
. COMBUSTÍVEIS	25	1.540	(1.515)	(98,37)	51,87
. EXTRAÇÃO DE MINERAIS METÁLICOS	41	468	(427)	(91,20)	14,63
. FABRICAÇÃO DE VEÍCULOS AUTOMOTORES	250	597	(347)	(58,11)	11,88
. METALURGIA	151	425	(275)	(64,59)	9,40
. COMÉRCIO ATACADISTA	411	611	(200)	(32,76)	6,86
. FABRICAÇÃO DE PRODUTOS QUÍMICOS	134	277	(143)	(51,50)	4,89
. FABRICAÇÃO DE MÁQUINAS E EQUIPAMENTOS	67	133	(66)	(49,31)	2,25
. ATIV. DE SEDES DE EMPRESAS, CONSULT. EM GESTÃO	49	103	(55)	(52,84)	1,87
. SEGUROS E PREVIDÊNCIA COMPLEMENTAR	223	268	(45)	(16,89)	1,55
. COMÉRCIO E REPAR. DE VEÍC. AUTOMOT. E MOTOCICL.	134	177	(43)	(24,53)	1,49
SUBTOTAL [A]	1.485	4.600	(3.115)	(67,72)	106,69
DEMAIS [B]	5.647	5.452	195	3,58	(6,69)
TOTAL [C]=[A]+[B]	7.133	10.052	(2.920)	(29,05)	100,00

- **IRRF-Rendimentos do Trabalho (+0,19%/+5,13%):** resultado da conjugação dos seguintes fatores: variação nominal de +13,84% (IPCA +8,94%) da massa salarial habitual, apurada pela Pesquisa Mensal de Emprego (PME/IBGE), do mês de julho de 2009 em relação a julho de 2008, e alteração da tabela de incidência do IRPF (Lei 11.945/09);
- **IRRF-Rendimentos de Capital (-34,77%/-31,55%):** queda nos itens: Aplicações Financeiras em Renda Fixa - PJ (-11,69%), Aplicações em Fundos de Investimento em Renda Fixa (-35,71%), Juros sobre o Capital Próprio (-66,15%) e Operações de Swap (-42,30%);

- **IRRF-Remessas para o Exterior (+23,57%/+29,67%):** maior crescimento observado nas remessas relativas a royalties e a assistência técnica;
- **IOF (-21,39%/-17,51%):** alteração das alíquotas do IOF, em conformidade com as desonerações constantes dos Decretos 6.391/08, 6.566/08, 6.613/08, 6.655/08 e 6.691/08. O quadro a seguir mostra a arrecadação desse imposto desmembrada nos principais itens;

ARRECADAÇÃO DO IOF
PERÍODO: AGOSTO - 2009/2008
(A PREÇOS DE AGOSTO/09 - IPCA)

UNIDADE: R\$ MILHÕES

DISCRIMINAÇÃO	ARRECADAÇÃO		DIFERENÇAS	
	AGO/09 [A]	AGO/08 [B]	[A]-[B]	[A]/[B]%
OPERAÇÕES DE CRÉDITO - PESSOA JURÍDICA	675	683	(9)	(1,25)
OPERAÇÕES DE CRÉDITO - PESSOA FÍSICA	501	705	(204)	(28,92)
OPERAÇÕES DE CÂMBIO - SAÍDA DE MOEDA	96	256	(160)	(62,60)
OPERAÇÕES DE CÂMBIO - ENTRADA DE MOEDA	34	101	(66)	(65,87)
SUBTOTAL [A]	1.306	1.745	(439)	(25,15)
OUTROS [B]	266	254	11	4,39
TOTAL [A]+[B]	1.572	2.000	(428)	(21,39)

- **CPMF (+129,19%/+140,49%):** extinção da CPMF a partir de janeiro/08. A arrecadação relativa ao mês de agosto/09 é decorrente de lançamento de ofício e juros. Cabe destacar arrecadação atípica, no mês de agosto/09, no valor de R\$ 23,4 milhões, referente a lançamento de ofício e acréscimos legais;
- **COFINS (-9,36%/-4,89%) e PIS/PASEP (-7,06%/-2,47%):** desonerações promovidas por meio das Leis 11.774/08, 11.945/09 e MP 465/09. O quadro a seguir apresenta a arrecadação dos principais setores econômicos;

ARRECAÇÃO DA COFINS/PIS-PASEP POR SETOR ECONÔMICO
PERÍODO: AGOSTO - 2009/2008
(A PREÇOS DE AGOSTO/09 - IPCA)

UNIDADE: R\$ MILHÕES

SETOR ECONÔMICO	ARRECAÇÃO		DIFERENÇAS		PART. % NA VARIÇÃO TOTAL
	AGO/09 [A]	AGO/08 [B]	[A]-[B]	[A]/[B]%	
. METALURGIA	184	482	(299)	(61,91)	24,65
. COMBUSTÍVEIS	1.141	1.392	(251)	(18,02)	20,72
. COMÉRCIO ATACADISTA	952	1.062	(111)	(10,42)	9,14
. FABRICAÇÃO DE VEÍCULOS AUTOMOTORES	825	890	(65)	(7,32)	5,38
. FABRICAÇÃO DE MÁQUINAS E EQUIPAMENTOS	181	245	(64)	(26,04)	5,27
. FABRIC. DE EQUIP. DE INFORMÁTICA E ELETRÔNICOS	239	294	(56)	(18,94)	4,60
. ENTIDADES FINANCEIRAS	665	717	(52)	(7,26)	4,30
. ELETRICIDADE	687	729	(42)	(5,72)	3,44
. FABRIC. OUTROS EQUIP. TRANSP., EXC. VEÍC. AUTOM.	53	92	(40)	(43,06)	3,28
. COMÉRCIO VAREJISTA	530	568	(38)	(6,66)	3,12
SUBTOTAL [A]	5.456	6.473	(1.016)	(15,70)	83,91
DEMAIS [B]	6.953	7.148	(195)	(2,73)	16,09
TOTAL [C]=[A]+[B]	12.409	13.620	(1.211)	(8,89)	100,00

- **CIDE-Combustíveis (+45,78%-nominal):** aumento da alíquota da CIDE incidente sobre gasolina e diesel para fatos geradores de junho/09 em diante (Decreto 6.875/09);
- **Outras Receitas Administradas (+345,66%/+367,64%):** resultado decorrente da transferência de depósitos judiciais de tributos federais depositados em outros bancos para a Caixa Econômica Federal, no valor de R\$ 1,7 bilhão, em conformidade com a Medida Provisória 468/09;
- **Receita Previdenciária (+3,78%/+8,90%):** a Receita Própria apresentou variações reais de +3,92%/+9,04% e as Demais cresceram +2,41%/+7,46%.

Contribuíram positivamente para o resultado, as receitas de repasses (+37,13%), órgãos do Poder Público (+27,81%), empresas optantes pelo Simples (+14,10%), arrecadação de pessoa física (+9,76%) e empresas em geral (+6,79%).

A variação nominal da massa salarial habitual, apurada pela Pesquisa Mensal de Emprego (PME/IBGE), do mês de julho de 2009 em relação ao mesmo período de 2008 foi de +13,84% (IPCA +8,94%).

O Cadastro Geral de Empregados e Desempregados (CAGED/MTE) apresentou no mês de julho de 2009 um saldo positivo de 138.402 contratações. Contribuíram para o

resultado, os setores de Construção Civil (+32,2 mil vagas), Agropecuária (+29,5 mil empregos), Serviços (+27,7 mil postos), Comércio (+27,3 mil empregos) e Indústria de Transformação (+17,4 mil postos);

- **Demais Receitas (-29,47%/-25,99%):** redução da arrecadação de royalties relativos à extração de petróleo.

IV. DESEMPENHO DA ARRECADAÇÃO ACUMULADA DE JANEIRO A AGOSTO DE 2009 EM RELAÇÃO AO MESMO PERÍODO DE 2008 (Tabelas II, II-A, e II-B).

A arrecadação das Receitas Administradas pela RFB apresentou, no período de janeiro a agosto de 2009, variações reais de **-6,85%/-4,89%** em relação ao mesmo período de 2008.

A seguir, estão discriminados, por tributo, as variações reais, mais relevantes, e os fatores que concorreram para o resultado.

- **I. Importação (-4,68%/-3,09%) e IPI-Vinculado (-15,83%/-14,41%):** resultado decorrente, principalmente, da conjugação dos seguintes fatores: redução de 31,28% no valor em dólar das importações, elevação de 26,37% na taxa média de câmbio, de 19,26% na alíquota média efetiva do I. Importação e de 4,67% na alíquota média efetiva do IPI-Vinculado;
- **IPI-Bebidas (-12,18% - nominal):** alteração da sistemática da tributação do setor de bebidas, conforme Leis 11.727/08 e 11.827/08;
- **IPI-Automóveis (-75,79%/-75,23%):** alteração da tabela de incidência do IPI-Automóveis para os fatos geradores de janeiro a dezembro de 2009 e criação de mecanismo permitindo que a nova tabela fosse aplicada, também, ao estoque de veículos ainda não negociados até 12 de dezembro de 2008 (Decretos 6.687, de 11/12/2008; 6.809, de 30 /03/2009 e 6.890, de 29/06/2009);
- **IPI-Outros (-27,24%/-25,96%):** conforme nota divulgada pelo IBGE, a produção industrial apresentou queda de 12,8% no acumulado de janeiro a julho de 2009 em relação a janeiro a julho de 2008. Também afetaram a arrecadação desse tributo, as desonerações do IPI incidente, principalmente, sobre caminhões, materiais de construção e eletrodomésticos (Decretos 6.696/09, 6.809/09, 6.823/09, 6.825/09, 6.826/09 e 6.890/09). A seguir, quadro demonstrativo da arrecadação desse tributo, destacando os principais setores;

ARRECAÇÃO DO IPI-OUTROS POR SETOR ECONÔMICO
PERÍODO: JANEIRO A AGOSTO - 2009/2008
(A PREÇOS DE AGOSTO/09 - IPCA)

UNIDADE: R\$ MILHÕES

SETOR ECONÔMICO	ARRECAÇÃO		DIFERENÇAS		PART. % NA VARIÇÃO TOTAL
	JAN-AGO/09 [A]	JAN-AGO/08 [B]	[A]-[B]	[A]/[B]%	
. METALURGIA	826	1.497	(671)	(44,83)	20,47
. FABRIC. DE VEÍC. AUTOMOTORES (exceto automóveis)	502	1.052	(550)	(52,30)	16,79
. FABRICAÇÃO DE PRODUTOS QUÍMICOS	1.213	1.504	(291)	(19,38)	8,89
SUBTOTAL [A]	2.541	4.054	(1.513)	(37,33)	46,15
DEMAIS [B]	6.218	7.984	(1.766)	(22,12)	53,85
TOTAL [C]=[A]+[B]	8.759	12.038	(3.279)	(27,24)	100,00

- **IRPF (-9,03%/-7,22%)**: a queda na arrecadação desse tributo concentra-se nos itens referentes a Ganhos de Capital e Ganhos Líquidos em Bolsa, conforme quadro abaixo, justamente os que foram beneficiados, em 2008, pelo desempenho positivo da economia;

ARRECAÇÃO DO IRPF
PERÍODO: JANEIRO A AGOSTO - 2009/2008
(A PREÇOS DE AGOSTO/09 - IPCA)

UNIDADE: R\$ MILHÕES

DISCRIMINAÇÃO	ARRECAÇÃO		DIFERENÇAS	
	JAN-AGO/09 [A]	JAN-AGO/08 [B]	[A]-[B]	[A]/[B]%
QUOTAS-DECLARAÇÃO	5.398	4.951	448	9,04
GANHOS CAPITAL ALIEN. BENS DUR./DEP. JUD.	1.894	3.141	(1.247)	(39,70)
GANHOS LÍQUIDOS EM OPERAÇÕES EM BOLSA	422	710	(288)	(40,54)
OUTROS	2.566	2.500	66	2,65
TOTAL	10.280	11.301	(1.021)	(9,03)

- **IRPJ (-13,51%/-12,26%) e CSLL (-8,16%/-6,77%)**: os principais fatores que contribuíram para a queda na arrecadação foram: a redução da lucratividade das empresas, no acumulado do ano, e de depósitos judiciais. No caso da CSLL incidente sobre Instituições financeiras, o crescimento observado decorreu da majoração de sua alíquota, de 9% para 15%, a partir dos fatos geradores ocorridos em maio/08 (Lei 11.727/08) e da retomada do recolhimento regular por empresa do setor que, em 2008, havia suspenso o pagamento da contribuição. Os quadros, a seguir, apresentam o desempenho da arrecadação dos principais itens do IRPJ e da CSLL e dos setores que mais contribuíram para o resultado;

ARRECAÇÃO DO IRPJ/CSLL
PERÍODO: JANEIRO A AGOSTO - 2009/2008
(A PREÇOS DE AGOSTO/09 - IPCA)

UNIDADE: R\$ MILHÕES

DISCRIMINAÇÃO	ARRECAÇÃO		DIFERENÇAS	
	JAN-AGO/09 [A]	JAN-AGO/08 [B]	[A]-[B]	[A]/[B]%
ESTIMATIVA MENSAL	42.790	52.736	(9.946)	(18,86)
FINANCEIRA	12.757	12.258	499	4,07
DEMAIS	30.034	40.478	(10.445)	(25,80)
DECLARAÇÃO DE AJUSTE	8.074	6.576	1.498	22,77
FINANCEIRA	3.728	3.378	349	10,35
DEMAIS	4.346	3.198	1.148	35,90
LUCRO PRESUMIDO	16.313	16.036	278	1,73
DEP. JUD./ADM. E ACRÉSC. LEGAIS	3.662	6.403	(2.741)	(42,81)
OUTROS	14.097	14.448	(351)	(2,43)
TOTAL	84.936	96.199	(11.263)	(11,71)

ARRECAÇÃO DO IRPJ/CSLL POR SETOR ECONÔMICO
PERÍODO: JANEIRO A AGOSTO - 2009/2008
(A PREÇOS DE AGOSTO/09 - IPCA)

UNIDADE: R\$ MILHÕES

SETOR ECONÔMICO	ARRECAÇÃO		DIFERENÇAS		PART. % NA VARIÇÃO TOTAL
	JAN-AGO/09 [A]	JAN-AGO/08 [B]	[A]-[B]	[A]/[B]%	
. ENTIDADES FINANCEIRAS	16.795	19.393	(2.598)	(13,40)	23,06
. FABRICAÇÃO DE VEÍCULOS AUTOMOTORES	1.850	3.816	(1.966)	(51,52)	17,46
. EXTRAÇÃO DE MINERAIS METÁLICOS	877	2.650	(1.774)	(66,92)	15,75
. COMBUSTÍVEIS	5.216	6.921	(1.705)	(24,64)	15,14
. ATIVIDADES AUXILIARES DO SETOR FINANCEIRO	2.356	3.510	(1.154)	(32,88)	10,25
. METALURGIA	2.821	3.588	(767)	(21,37)	6,81
. COMÉRCIO ATACADISTA	4.994	5.567	(573)	(10,29)	5,09
. COMÉRCIO E REPAR. DE VEÍC. AUTOMOT. E MOTOCICL.	1.162	1.668	(506)	(30,34)	4,49
. ATIV. DE SEDES DE EMPRESAS, CONSULT. EM GESTÃO	865	1.243	(378)	(30,42)	3,36
. FABRICAÇÃO DE PRODUTOS QUÍMICOS	1.676	2.036	(360)	(17,69)	3,20
SUBTOTAL [A]	38.612	50.393	(11.781)	(23,38)	104,60
DEMAIS [B]	46.324	45.806	518	1,13	(4,60)
TOTAL [C]=[A]+[B]	84.936	96.199	(11.263)	(11,71)	100,00

- **IRRF-Rendimentos do Trabalho (-1,06%/+0,37%)**: resultado da conjugação dos seguintes fatores: crescimento nominal de +14,18% (IPCA +8,35%) da massa salarial habitual, do período de dezembro de 2008 a julho de 2009, apurada pela PME/IBGE nas seis principais regiões metropolitanas brasileiras, em relação a igual período do ano anterior, e alteração da tabela de incidência do IRPF (Lei 11.945/09);

- **IRRF-Rendimentos de Residentes no Exterior (+18,28%/+19,85%):** crescimento influenciado pela elevação de 26,37% da taxa média de câmbio;
- **IOF (-14,82%/-13,30%):** alteração das alíquotas do IOF, em conformidade com as desonerações constantes dos Decretos 6.391/08, 6.453/08, 6.566/08, 6.613/08, 6.655/08 e 6.691/08 e arrecadação atípica, em janeiro de 2008, referente a depósito judicial relativo a períodos anteriores, no valor de R\$ 167 milhões e, em julho de 2009, no valor de 90 milhões. A seguir, quadro demonstrativo da arrecadação desse tributo;

ARRECADAÇÃO DO IOF
PERÍODO: JANEIRO A AGOSTO - 2009/2008
(A PREÇOS DE AGOSTO/09 - IPCA)

UNIDADE: R\$ MILHÕES

DISCRIMINAÇÃO	ARRECADAÇÃO		DIFERENÇAS	
	JAN-AGO/09 [A]	JAN-AGO/08 [B]	[A]-[B]	[A]/[B]%
OPERAÇÕES DE CRÉDITO - PESSOA JURÍDICA	4.904	4.924	(20)	(0,40)
OPERAÇÕES DE CRÉDITO - PESSOA FÍSICA	3.709	5.379	(1.670)	(31,05)
OPERAÇÕES DE CÂMBIO - SAÍDA DE MOEDA	963	1.277	(314)	(24,58)
OPERAÇÕES DE CÂMBIO - ENTRADA DE MOEDA	348	490	(142)	(29,00)
SUBTOTAL [A]	9.923	12.069	(2.146)	(17,78)
OUTROS [B]	2.038	1.973	65	3,29
TOTAL [A]+[B]	11.961	14.042	(2.081)	(14,82)

- **CPMF (-88,20%/-88,12%):** extinção da CPMF para fatos geradores a partir de janeiro de 2008. A arrecadação de janeiro a agosto de 2009 decorre principalmente de ação judicial, lançamento de ofício, acréscimos legais e depósito judicial, enquanto que a de janeiro a agosto de 2008 contempla, ainda, a arrecadação relativa a fatos geradores do último decêndio de dezembro/07. Cabe destacar arrecadação atípica, no mês de março/09, no valor de R\$ 26,9 milhões, decorrente de ação judicial e respectivos acréscimos legais, e no mês de agosto/09, no valor de R\$ 23,4 milhões, referente a lançamento de ofício e acréscimos legais;
- **COFINS (-12,58%/-11,02%) PIS/PASEP (-9,00%/-7,42%):** os fatores mais relevantes para esse resultado foram a realização de compensações de pagamento indevido ou a maior, no montante de R\$ 3,9 bilhões, nos meses de janeiro a agosto/09, e as desonerações promovidas por meio das Leis 11.774/08, 11.787/08 e 11.945/09 e pela Medida Provisória 460/09. O quadro a seguir apresenta a arrecadação desses tributos, desmembrada pelos principais itens e setores econômicos;

ARRECAÇÃO DA COFINS/PIS-PASEP
PERÍODO: JANEIRO A AGOSTO - 2009/2008
(A PREÇOS DE AGOSTO/09 - IPCA)

UNIDADE: R\$ MILHÕES

DISCRIMINAÇÃO	ARRECAÇÃO		DIFERENÇAS	
	JAN-AGO/09 [A]	JAN-AGO/08 [B]	[A]-[B]	[A]/[B]%
IMPORTAÇÃO	16.290	19.328	(3.037)	(15,71)
DEPÓSITO JUDICIAL/ADMINISTRATIVO	1.217	2.266	(1.049)	(46,27)
ACRÉSCIMOS LEGAIS	2.320	2.973	(653)	(21,96)
OUTROS	72.892	80.599	(7.708)	(9,56)
TOTAL	92.719	105.166	(12.446)	(11,84)

ARRECAÇÃO DA COFINS/PIS-PASEP POR SETOR ECONÔMICO
PERÍODO: JANEIRO A AGOSTO - 2009/2008
(A PREÇOS DE AGOSTO/09 - IPCA)

UNIDADE: R\$ MILHÕES

SETOR ECONÔMICO	ARRECAÇÃO		DIFERENÇAS		PART. % NA VARIÇÃO TOTAL
	JAN-AGO/09 [A]	JAN-AGO/08 [B]	[A]-[B]	[A]/[B]%	
. COMBUSTÍVEIS	6.930	10.724	(3.794)	(35,38)	30,49
. METALURGIA	1.458	3.207	(1.749)	(54,53)	14,05
. FABRICAÇÃO DE VEÍCULOS AUTOMOTORES	5.367	6.341	(974)	(15,35)	7,82
. TELECOMUNICAÇÕES	2.981	3.586	(605)	(16,86)	4,86
. COMÉRCIO ATACADISTA	7.302	7.890	(588)	(7,46)	4,73
. ENTIDADES FINANCEIRAS	5.689	6.208	(518)	(8,35)	4,16
. FABRICAÇÃO DE PRODUTOS QUÍMICOS	2.659	3.161	(502)	(15,89)	4,03
. FABRIC. DE EQUIP. DE INFORMÁTICA E ELETRÔNICOS	1.697	2.188	(491)	(22,46)	3,95
. ELETRICIDADE	5.398	5.837	(439)	(7,52)	3,53
. FABRICAÇÃO DE PRODUTOS ALIMENTÍCIOS	1.864	2.259	(395)	(17,50)	3,18
SUBTOTAL [A]	41.346	51.401	(10.056)	(19,56)	80,79
DEMAIS [B]	51.373	53.764	(2.391)	(4,45)	19,21
TOTAL [C]=[A]+[B]	92.719	105.166	(12.446)	(11,84)	100,00

- **CIDE-Combustíveis (-46,57%-nominal):** redução da alíquota específica por metro cúbico de gasolina e diesel, a partir de fatos geradores de maio/08 (Decreto 6.446/08), e compensações, nos meses de janeiro a março/09, no valor de aproximadamente R\$ 1 bilhão;
- **Outras Receitas Administradas (+71,66%/+75,55%):** regularização de depósitos judiciais, com transferência dos depósitos da Caixa Econômica Federal para a conta da União, no valor de R\$ 577,6 milhões, em maio/09; transferência de depósitos judiciais de outros bancos para a Caixa Econômica Federal, em conformidade com a MP 468/09, no valor de R\$ 1,7 bilhão, em agosto/09; crescimento

da arrecadação de loterias (+25,43%), de depósitos judiciais e dos itens relativos às multas e aos juros por falta de entrega de declaração ou entrega fora do prazo;

- **Receita Previdenciária (+5,21%/+7,02%):** a Receita Própria apresentou crescimentos reais de +5,21%/+7,07% e as Demais (+5,13%/+6,61%).

As receitas que mais contribuíram para o resultado acumulado de janeiro a agosto de 2009 foram de depósitos judiciais (+83,62%, devido a receitas atípicas no montante de R\$ 695 milhões em abril e maio), órgãos do Poder Público (+24,06%), repasses (+17,19%), empresas optantes pelo Simples (+17,16%), retenção de 11% (+12,21%), retenção de FPE/FPM (+11,58%), arrecadação de pessoa física (+10,47) e empresas em geral (+8,99%).

ARRECADAÇÃO DA RECEITA PREVIDENCIÁRIA
PERÍODO: JANEIRO A AGOSTO - 2009/2008

UNIDADE: R\$ MILHÕES

RECEITA PREVIDENCIÁRIA	ARRECADAÇÃO (A PREÇOS CORRENTES)			VARIÇÃO REAL (%)	
	2009 [A]	2008 [B]	[A]-[B]	[A]/[B] (IPCA)	[A]/[B] (IGP-DI)
PRÓPRIA	111.102	100.382	10.720	5,21	7,07
DEMAIS	12.501	11.299	1.202	5,13	6,61
TOTAL	123.603	111.681	11.922	5,21	7,02

Fontes: SIAFI, SCF e Fluxo de Caixa INSS.

A massa salarial habitual, do período de dezembro de 2008 a julho de 2009, apurada pela PME/IBGE nas seis principais regiões metropolitanas brasileiras, apresentou crescimento nominal de +14,18%, em relação a igual período do ano anterior (IPCA +8,35%).

De acordo com o CAGED/MTE, nos sete primeiros meses de 2009, foram criados 437.908 empregos formais. Os setores que mais contribuíram para esse resultado foram Serviços (263,1 mil postos de trabalho), Agropecuária (+158,4 mil vagas), Construção Civil (111,6 mil postos) e Administração Pública (+33 mil empregos). Os resultados negativos se concentraram nos setores de Indústria (-127,1 mil empregos) e Comércio (-5,6 mil postos). Nos últimos doze meses foram gerados 325.506 empregos formais;

- **Demais Receitas (-30,97%/-29,70%):** redução da arrecadação de royalties relativos à extração de petróleo.

V. INFORMAÇÕES ADICIONAIS:

a) PARCELAMENTOS

O quadro a seguir mostra o montante do estoque de débitos parcelados apurados no âmbito da Receita Federal do Brasil até **março** de 2009.

DISCRIMINAÇÃO	PARCELAMENTOS			
	POSIÇÃO 31 MARÇO DE 2009			
	QUANTIDADE		R\$ MILHÕES	%
CONTRIB.	PROC.			
1) REFIS	12.096	-	33.196	22,26
2) PAES	80.050	25.166	38.550	25,85
2.1) PAES PREVIDENCIÁRIO	-	25.166	10.452	7,01
2.2) DEMAIS	80.050	-	28.098	18,84
3) PAEX	-	7.237	29.503	19,78
3.1) PAEX PREVIDENCIÁRIO	-	7.237	7.262	4,87
3.2) DEMAIS	-	-	22.241	14,91
4) PARCELAMENTO CONVENCIONAL	-	627.178	20.259	13,58
4.1) PARCELAMENTO PREVIDENCIÁRIO	-	86.557	7.643	5,12
4.2) DEMAIS	-	540.621	12.616	8,46
5) PARC. ESPECIAL OPP - LEI 9.639/98 - Contribuição Previdenciária	3.331	-	20.919	14,03
6) PARC. MUNICÍPIOS - LEI 11.196/05 - Contribuição Previdenciária	653	-	2.521	1,69
7) PARCELAMENTO CLUBE FUTEBOL	242	-	759	0,51
7.1) PARCELAMENTO - LEI 8.641/93 - Contribuição Previdenciária	109	-	22	0,01
7.2) TIMEMANIA - Contribuição Previdenciária	98	-	464	0,31
7.3) TIMEMANIA - Demais (somente débitos sob administração da RFB)	35	-	273	0,18
8) SIMPLES NACIONAL	158.183	-	3.439	2,31
SALDO DE PARCELAMENTO	-	-	149.147	100,00

a.1) REFIS

Foram recepcionados, até dezembro de 2001, 129.166 termos de opções pelo REFIS. Até o mês de **março de 2009**, considerando as exclusões e reinclusões por medida judicial, permanecem **12.096** empresas no programa.

O quadro a seguir mostra a evolução da arrecadação do REFIS, referente aos impostos e contribuições administrados pela RFB, no ano de 2008 e nos meses de janeiro a agosto de 2009.

ARRECAÇÃO DO REFIS
PERÍODO: 2008 E JANEIRO A AGOSTO DE 2009
(A PREÇOS CORRENTES)

UNIDADE: R\$ MILHÕES

MÊS	ARRECAÇÃO
JAN-DEZ 2008	779
JAN	66
FEV	52
MAR	60
ABR	62
MAI	56
JUN	42
JUL	34
AGO	54
JAN-AGO 2009	428

a.2) PAES e PAEX

Os quadros, a seguir, mostram a arrecadação relativa ao parcelamento especial (PAES), em conformidade com o art. 1º da Lei 10.684/03, e a relativa ao PAEX, em conformidade com a MP 303/06.

ARRECAÇÃO DO PAES
PERÍODO: 2008 E JANEIRO A AGOSTO DE 2009
(A PREÇOS CORRENTES)

MÊS	PESSOAS FÍSICAS		PESSOAS JURÍDICAS		TOTAL	
	VALOR (R\$ MILHÕES)	CONTRIB. COM DÉBITOS EM PARCELAMENTO	VALOR (R\$ MILHÕES)	CONTRIB. COM DÉBITOS EM PARCELAMENTO	VALOR (R\$ MILHÕES)	CONTRIB. COM DÉBITOS EM PARCELAMENTO
JAN-DEZ 2008	66	-	2.477	-	2.543	-
JAN	5	13.647	197	67.881	202	81.528
FEV	5	13.560	195	67.356	200	80.916
MAR	5	13.416	192	66.634	197	80.050
ABR	5	13.365	186	66.346	190	79.711
MAI	5	13.225	182	65.519	187	78.744
JUN	5	13.124	177	64.908	182	78.032
JUL	5	13.074	178	64.614	183	77.688
AGO	4	12.507	167	62.002	171	74.509
JAN-AGO 2009	39	-	1.475	-	1.513	-

ARRECAÇÃO MP 303/06 (PAEX)
PERÍODO: 2008 E JANEIRO A AGOSTO DE 2009
(A PREÇOS CORRENTES)

UNIDADE: R\$ MILHÕES

RECEITAS	2008	2009								
		JAN	FEV	MAR	ABR	MAI	JUN	JUL	AGO	TOTAL
I. IMPORTAÇÃO	6	1	0	0	0	1	0	0	0	4
IPI	144	11	10	10	11	10	8	9	9	78
I. RENDA	387	29	29	31	29	28	26	27	23	222
IOF	1	0	0	0	0	0	0	0	0	0
COFINS	966	73	73	75	72	68	65	64	56	546
PIS/PASEP	280	23	22	23	21	20	19	19	19	164
CSLL	176	13	13	14	13	12	11	11	10	97
SIMPLES (*)	17	14	14	13	12	12	12	12	10	100
OUTRAS	190	1	1	1	1	1	1	1	1	8
RECEITA ADMINISTRADA PELA RFB	2.167	165	162	168	158	152	144	143	128	1.219

(*) Art. 8º MP 303/06.

b) DÉBITOS EM COBRANÇA

DÉBITOS EM COBRANÇA

DISCRIMINAÇÃO	POSIÇÃO 31 MARÇO DE 2009				
	QUANTIDADE			R\$ MILHÕES	%
	CONTRIB.	DEBITOS	PROC.		
1) DEVEDOR	5.502.696	21.607.339	99.619	120.323	72,13
1.1) PREVIDENCIÁRIO	-	-	99.619	17.246	10,34
1.2) DEMAIS	5.502.696	21.607.339	-	103.077	61,79
2) COM PENDÊNCIA DE COMPENSAÇÃO	35.330	564.795	-	46.483	27,87
TOTAL	-	-	-	166.807	100,00

c) DÉBITOS COM EXIGIBILIDADE SUSPensa

DÉBITOS COM EXIGIBILIDADE SUSPensa

DISCRIMINAÇÃO	POSIÇÃO 31 MARÇO DE 2009		
	QUANTIDADE PROCESSOS	R\$ MILHÕES	%
1) PROCESSO ADMINISTRATIVO	196.874	341.256	98,64
1.1) 1ª INSTÂNCIA	89.158	30.227	8,74
1.2) 2ª INSTÂNCIA	66.160	210.538	60,85
1.3) AGUARDANDO PAGTO/IMPUG./RECURSO	41.556	100.492	29,05
2) PROCESSO JUDICIAL	1.327	4.713	1,36
TOTAL	-	345.969	100,00

d) SIMPLES

O Simples-Nacional, instituído pela Lei Complementar 123, de 14 de dezembro de 2006, permitiu às empresas de pequeno porte e às microempresas, optantes, recolherem, de forma unificada, tributos e contribuições de competência da União, dos Estados e dos Municípios. Essa nova sistemática começou a vigorar em 1º de agosto de 2007, produzindo efeitos na arrecadação de setembro de 2007.

A seguir são apresentados os quadros com o balanço das adesões e o resultado da arrecadação das empresas do Simples-Nacional.

DISCRIMINAÇÃO	2007	2008	Total
EMPRESAS MIGRADAS AUTOMATICAMENTE DO SIMPLES FEDERAL	1.337.103	-	1.337.103
EMPRESAS QUE OPTARAM A PARTIR DE 01/07/2007 - ADESÕES TOTAIS	1.946.110	629.234	2.575.344
TOTAL MIGRAÇÕES E OPÇÕES [A]	3.283.213	629.234	3.912.447
DEFERIMENTOS (*)	1.551.121	463.539	2.014.660
ADESÕES INDEFERIDAS PELA RFB	151.031	41.683	192.714
ADESÕES INDEFERIDAS POR ESTADOS E MUNICÍPIOS	243.958	20.483	264.441
ADESÕES CANCELADAS	-	2.672	2.672
ADESÕES INDEFERIDAS POR DÉBITOS COM A RFB OU PEND. ESTADOS E MUNICÍPIOS		100.857	100.857
SUBTOTAL INDEFERIDOS [B]	394.989	165.695	560.684
PENDENTE DE VERIFICAÇÃO POR ESTADOS E MUNICÍPIOS (EMPRESAS NOVAS) [C]	-	-	-
(-) MIGRAÇÕES CANCELADAS A PEDIDO DO CONTRIBUINTE	31.038	-	31.038
(-) CANCELAMENTOS A PEDIDO DO CONTRIBUINTE	29.188	12	29.200
(-) EXCLUSÃO POR OPÇÃO	1.635	17.321	18.956
(-) EXCLUSÃO POR MEDIDA JUDICIAL	40	75	115
(-) EXCLUSÃO POR COMUNICAÇÃO OBRIGATÓRIA	475	7.019	7.494
(-) EXCLUSÃO DE OFÍCIO	4.172	182.323	186.495
SUBTOTAL CANCELAMENTOS/EXCLUSÕES [D]	66.548	206.750	273.298
(+) INGRESSO DE OFÍCIO	9.533	45.168	54.701
(+) INGRESSO POR MEDIDA JUDICIAL	201	290	491
SUBTOTAL INGRESSOS [E]	9.734	45.458	55.192
EMPRESAS NO SIMPLES NACIONAL [A]-[B]-[C]-[D]+[E]	2.831.410	302.247	3.133.657

ARRECAÇÃO DO SIMPLES
PERÍODO: JANEIRO A AGOSTO - 2009/2008
(A PREÇOS CORRENTES)

UNIDADE: R\$ MILHÕES

MÊS	SIMPLES FEDERAL					
	RFB		ICMS/ISS		TOTAL	
	2009	2008	2009	2008	2009	2008
JAN	15	36	0	0	15	37
FEV	11	18	0	0	11	18
MAR	5	25	0	0	5	25
ABR	4	15	0	1	4	16
MAI	4	21	0	0	5	21
JUN	4	50	0	0	4	50
JUL	4	18	0	0	4	18
AGO	3	13	0	0	3	13
SUBTOTAL [A]	50	197	1	2	51	199
MÊS	SIMPLES NACIONAL					
	RFB		ICMS/ISS		TOTAL	
	2009	2008	2009	2008	2009	2008
JAN	897	1.582	323	567	1.220	2.149
FEV	1.221	1.215	440	440	1.661	1.654
MAR	2.311	1.216	817	481	3.128	1.697
ABR	1.547	1.319	545	498	2.093	1.817
MAI	1.555	1.390	551	522	2.105	1.912
JUN	1.601	1.460	556	540	2.158	2.000
JUL	1.676	1.494	579	551	2.255	2.045
AGO	1.726	1.389	594	573	2.320	1.962
SUBTOTAL [B]	12.534	11.066	4.405	4.171	16.940	15.236
TOTAL GERAL [A]+[B]	12.585	11.262	4.407	4.173	16.991	15.435

e) DECOMPOSIÇÃO DA ARRECAÇÃO DO IRPJ

ARRECAÇÃO DO IRPJ
PERÍODO: 2008 E JANEIRO A AGOSTO DE 2009
(A PREÇOS CORRENTES)

UNIDADE: R\$ MILHÕES

MÊS	LUCRO REAL		LUCRO PRESUMIDO		OUTROS		TOTAL	
	VALOR	%	VALOR	%	VALOR	%	VALOR	%
JAN-DEZ 2008	59.628	70,38	13.874	16,37	11.224	13,25	84.726	100,00
JAN	5.691	60,41	2.780	29,51	950	10,09	9.421	100,00
FEV	3.909	73,44	569	10,70	845	15,87	5.324	100,00
MAR	6.807	82,09	527	6,36	958	11,56	8.293	100,00
ABR	4.721	59,94	2.376	30,17	779	9,89	7.875	100,00
MAI	3.617	73,06	486	9,82	848	17,12	4.950	100,00
JUN	4.047	69,55	455	7,82	1.317	22,63	5.818	100,00
JUL	5.002	60,16	2.541	30,56	772	9,29	8.315	100,00
AGO	3.180	69,75	533	11,69	846	18,56	4.559	100,00
JAN-AGO 2009	36.973	67,77	10.267	18,82	7.315	13,41	54.555	100,00

f) ARRECAÇÃO DOS RENDIMENTOS DE CAPITAL

ARRECAÇÃO DE IRRF-RENDIMENTOS DE CAPITAL

PERÍODO: JANEIRO A AGOSTO - 2009/2008

(A PREÇOS CORRENTES)

UNIDADE: R\$ MILHÕES

MÊS	FUNDOS DE RENDA FIXA		OPERAÇÕES DE SWAP		JUROS REMUN. CAP. PRÓPRIO		APLICAÇÃO DE RENDA FIXA (PF e PJ)		OUTRAS		TOTAL	
	2009	2008	2009	2008	2009	2008	2009	2008	2009	2008	2009	2008
JAN	169	113	317	68	1.249	877	858	724	175	159	2.768	1.941
FEV	187	165	134	61	120	41	703	686	191	187	1.335	1.140
MAR	141	189	112	51	121	55	559	680	146	188	1.079	1.163
ABR	198	250	80	83	102	263	770	713	174	202	1.324	1.512
MAI	270	278	70	95	137	66	723	707	161	224	1.360	1.369
JUN	3.216	3.056	75	68	52	84	641	751	162	223	4.147	4.183
JUL	105	137	50	63	340	406	696	706	343	165	1.535	1.476
AGO	155	242	50	86	54	166	728	749	(27)	168	961	1.411
JAN-AGO 2009	4.442	4.430	888	576	2.176	1.958	5.678	5.716	1.325	1.515	14.509	14.195
VAR.% 2009/2008	0,26		54,27		11,09		(0,66)		(12,55)		2,21	

g) ARRECAÇÃO PREVIDENCIÁRIA - REPASSES

A tabela a seguir apresenta a receita previdenciária proveniente de repasses para os meses de janeiro a agosto dos anos de 2008 e 2009.

ARRECAÇÃO PREVIDENCIÁRIA - REPASSES

PERÍODO: 2009/2008

UNIDADE: R\$ MILHÕES

REPASSES	PREÇOS CORRENTES		VARIÇÃO %		
	2009 [A]	2008 [B]	[A]/[B]	[A]/[B] (IPCA)	[A]/[B] (IGP-DI)
SIMPLES /PAES/PAEX	8.015	6.747	18,80	13,08	14,59
Fundo de Incentivo ao Ensino Superior - FIES	482	452	6,60	1,21	2,44
Programa de Recuperação Fiscal - REFIS	156	199	(21,45)	(25,07)	(24,29)
Outros	16	-	-	-	-
TOTAL REPASSES	8.669	7.397	17,19	11,53	13,02

Fonte: Fluxo de Caixa do INSS

Brasília, 17 de setembro de 2009.
 Coordenação-Geral de Estudos, Previsão e Análise

TABELA I
ARRECAÇÃO DAS RECEITAS FEDERAIS
PERÍODO: JULHO E AGOSTO DE 2009 E AGOSTO DE 2008
(A PREÇOS CORRENTES)

UNIDADE: R\$ MILHÕES

RECEITAS	2009		2008	VARIÇÃO (%)	
	AGOSTO	JULHO	AGOSTO	AGO/09 JUL/09	AGO/09 AGO/08
IMPOSTO SOBRE IMPORTAÇÃO	1.291	1.245	1.448	3,70	(10,85)
I.P.I-TOTAL	2.442	2.450	3.544	(0,33)	(31,12)
I.P.I-FUMO	280	280	321	(0,28)	(12,99)
I.P.I-BEBIDAS	177	185	212	(4,33)	(16,52)
I.P.I-AUTOMÓVEIS	174	200	601	(12,80)	(71,03)
I.P.I-VINCULADO À IMPORTAÇÃO	632	640	830	(1,34)	(23,83)
I.P.I-OUTROS	1.179	1.144	1.581	3,04	(25,42)
IMPOSTO SOBRE A RENDA-TOTAL	11.942	16.492	13.834	(27,59)	(13,67)
I.RENDA-PESSOA FÍSICA	1.292	1.098	1.181	17,63	9,37
I.RENDA-PESSOA JURÍDICA	4.559	8.315	6.426	(45,17)	(29,05)
ENTIDADES FINANCEIRAS	990	1.084	855	(8,68)	15,70
DEMAIS EMPRESAS	3.569	7.232	5.570	(50,64)	(35,92)
I.RENDA-RETIDO NA FONTE	6.092	7.079	6.227	(13,95)	(2,17)
I.R.R.F-RENDIMENTOS DO TRABALHO	3.967	3.955	3.794	0,30	4,56
I.R.R.F-RENDIMENTOS DE CAPITAL	961	1.535	1.411	(37,40)	(31,92)
I.R.R.F-RENDIMENTOS DE RESIDENTES NO EXTERIOR	655	1.151	508	(43,13)	28,97
I.R.R.F-OUTROS RENDIMENTOS	510	439	515	16,20	(0,91)
IOF - I. S/ OPERAÇÕES FINANCEIRAS	1.572	1.629	1.916	(3,50)	(17,96)
ITR - I. TERRITORIAL RURAL	10	6	12	65,67	(18,00)
CPMF - CONTRIB. MOVIMENTAÇÃO FINANCEIRA	33	11	14	205,48	139,19
COFINS - CONTRIB. P/ A SEGURIDADE SOCIAL	9.832	9.831	10.394	0,01	(5,41)
ENTIDADES FINANCEIRAS	480	493	511	(2,56)	(5,93)
DEMAIS EMPRESAS	9.352	9.338	9.884	0,14	(5,38)
CONTRIBUIÇÃO PARA O PIS/PASEP	2.577	2.586	2.657	(0,37)	(3,00)
ENTIDADES FINANCEIRAS	85	90	100	(5,34)	(15,11)
DEMAIS EMPRESAS	2.492	2.497	2.557	(0,19)	(2,53)
CSLL - CONTRIB. SOCIAL S/ LUCRO LÍQUIDO	2.574	4.356	3.206	(40,92)	(19,74)
ENTIDADES FINANCEIRAS	667	742	447	(10,06)	49,07
DEMAIS EMPRESAS	1.907	3.614	2.759	(47,25)	(30,89)
CIDE-COMBUSTÍVEIS	603	530	414	13,88	45,78
CONTRIBUIÇÃO PARA O FUNDAP	16	32	17	(48,96)	(3,11)
OUTRAS RECEITAS ADMINISTRADAS	2.358	764	507	208,51	365,11
SUBTOTAL [A]	35.250	39.932	37.963	(11,73)	(7,15)
RECEITA PREVIDENCIÁRIA [B]	15.812	15.794	14.600	0,11	8,31
PRÓPRIA	14.362	14.315	13.243	0,33	8,45
DEMAIS	1.450	1.480	1.356	(2,02)	6,88
RECEITA ADMINISTRADA PELA RFB [C]=[A]+[B]	51.062	55.727	52.562	(8,37)	(2,85)
DEMAIS RECEITAS [D]	1.006	2.946	1.367	(65,84)	(26,39)
TOTAL GERAL DAS RECEITAS [E]=[C]+[D]	52.068	58.672	53.930	(11,26)	(3,45)

TABELA I-A
ARRECAÇÃO DAS RECEITAS FEDERAIS
PERÍODO: JULHO E AGOSTO DE 2009 E AGOSTO DE 2008
(A PREÇOS DE AGOSTO/09 - IPCA)

UNIDADE: R\$ MILHÕES

RECEITAS	2009		2008	VARIÇÃO (%)	
	AGOSTO	JULHO	AGOSTO	AGO/09 JUL/09	AGO/09 AGO/08
IMPOSTO SOBRE IMPORTAÇÃO	1.291	1.247	1.511	3,54	(14,58)
I.P.I-TOTAL	2.442	2.453	3.699	(0,48)	(34,00)
I.P.I-FUMO	280	281	335	(0,43)	(16,62)
I.P.I-BEBIDAS	177	186	222	(4,47)	(20,01)
I.P.I-AUTOMÓVEIS	174	200	627	(12,93)	(72,24)
I.P.I-VINCULADO À IMPORTAÇÃO	632	641	866	(1,48)	(27,02)
I.P.I-OUTROS	1.179	1.146	1.649	2,89	(28,54)
IMPOSTO SOBRE A RENDA-TOTAL	11.942	16.517	14.437	(27,70)	(17,28)
I.RENDA-PESSOA FÍSICA	1.292	1.100	1.232	17,45	4,80
I.RENDA-PESSOA JURÍDICA	4.559	8.328	6.706	(45,26)	(32,02)
ENTIDADES FINANCEIRAS	990	1.085	893	(8,82)	10,87
DEMAIS EMPRESAS	3.569	7.242	5.814	(50,72)	(38,60)
I.RENDA-RETIDO NA FONTE	6.092	7.090	6.499	(14,07)	(6,26)
I.R.R.F-RENDIMENTOS DO TRABALHO	3.967	3.960	3.959	0,15	0,19
I.R.R.F-RENDIMENTOS DE CAPITAL	961	1.537	1.473	(37,49)	(34,77)
I.R.R.F-RENDIMENTOS DE RESIDENTES NO EXTERIOR	655	1.153	530	(43,21)	23,57
I.R.R.F-OUTROS RENDIMENTOS	510	439	537	16,03	(5,06)
IOF - I. S/ OPERAÇÕES FINANCEIRAS	1.572	1.631	2.000	(3,64)	(21,39)
ITR - I. TERRITORIAL RURAL	10	6	13	65,42	(21,43)
CPMF - CONTRIB. MOVIMENTAÇÃO FINANCEIRA	33	11	14	205,02	129,19
COFINS - CONTRIB. P/ A SEGURIDADE SOCIAL	9.832	9.846	10.848	(0,14)	(9,36)
ENTIDADES FINANCEIRAS	480	494	533	(2,70)	(9,86)
DEMAIS EMPRESAS	9.352	9.352	10.315	(0,01)	(9,34)
CONTRIBUIÇÃO PARA O PIS/PASEP	2.577	2.590	2.772	(0,52)	(7,06)
ENTIDADES FINANCEIRAS	85	90	104	(5,48)	(18,66)
DEMAIS EMPRESAS	2.492	2.501	2.668	(0,34)	(6,60)
CSLL - CONTRIB. SOCIAL S/ LUCRO LÍQUIDO	2.574	4.362	3.346	(41,01)	(23,09)
ENTIDADES FINANCEIRAS	667	743	467	(10,20)	42,84
DEMAIS EMPRESAS	1.907	3.620	2.879	(47,33)	(33,78)
CIDE-COMBUSTÍVEIS	603	531	432	13,71	39,68
CONTRIBUIÇÃO PARA O FUNDAF	16	32	18	(49,04)	(7,16)
OUTRAS RECEITAS ADMINISTRADAS	2.358	766	529	208,05	345,66
SUBTOTAL [A]	35.250	39.992	39.620	(11,86)	(11,03)
RECEITA PREVIDENCIÁRIA [B]	15.812	15.818	15.237	(0,04)	3,78
PRÓPRIA	14.362	14.336	13.821	0,18	3,92
DEMAIS	1.450	1.482	1.416	(2,16)	2,41
RECEITA ADMINISTRADA PELA RFB [C]=[A]+[B]	51.062	55.810	54.856	(8,51)	(6,92)
DEMAIS RECEITAS [D]	1.006	2.950	1.427	(65,89)	(29,47)
TOTAL GERAL DAS RECEITAS [E]=[C]+[D]	52.068	58.760	56.283	(11,39)	(7,49)

TABELA I-B
ARRECAÇÃO DAS RECEITAS FEDERAIS
PERÍODO: JULHO E AGOSTO DE 2009 E AGOSTO DE 2008
(A PREÇOS DE AGOSTO/09 - IGP-DI)

UNIDADE: R\$ MILHÕES

RECEITAS	2009		2008	VARIÇÃO (%)	
	AGOSTO	JULHO	AGOSTO	AGO/09 JUL/09	AGO/09 AGO/08
IMPOSTO SOBRE IMPORTAÇÃO	1.291	1.246	1.440	3,60	(10,37)
I.P.I-TOTAL	2.442	2.452	3.525	(0,42)	(30,74)
I.P.I-FUMO	280	281	320	(0,37)	(12,51)
I.P.I-BEBIDAS	177	186	211	(4,41)	(16,06)
I.P.I-AUTOMÓVEIS	174	200	597	(12,88)	(70,87)
I.P.I-VINCULADO À IMPORTAÇÃO	632	641	825	(1,42)	(23,42)
I.P.I-OUTROS	1.179	1.145	1.572	2,95	(25,01)
IMPOSTO SOBRE A RENDA-TOTAL	11.942	16.507	13.759	(27,65)	(13,20)
I.RENDA-PESSOA FÍSICA	1.292	1.099	1.174	17,52	9,97
I.RENDA-PESSOA JURÍDICA	4.559	8.323	6.391	(45,22)	(28,66)
ENTIDADES FINANCEIRAS	990	1.085	851	(8,77)	16,34
DEMAIS EMPRESAS	3.569	7.238	5.540	(50,69)	(35,57)
I.RENDA-RETIDO NA FONTE	6.092	7.085	6.193	(14,02)	(1,64)
I.R.R.F-RENDIMENTOS DO TRABALHO	3.967	3.958	3.773	0,21	5,13
I.R.R.F-RENDIMENTOS DE CAPITAL	961	1.536	1.404	(37,45)	(31,55)
I.R.R.F-RENDIMENTOS DE RESIDENTES NO EXTERIOR	655	1.152	505	(43,18)	29,67
I.R.R.F-OUTROS RENDIMENTOS	510	439	512	16,10	(0,37)
IOF - I. S/ OPERAÇÕES FINANCEIRAS	1.572	1.630	1.906	(3,58)	(17,51)
ITR - I. TERRITORIAL RURAL	10	6	12	65,52	(17,56)
CPMF - CONTRIB. MOVIMENTAÇÃO FINANCEIRA	33	11	14	205,20	140,49
COFINS - CONTRIB. P/ A SEGURIDADE SOCIAL	9.832	9.840	10.338	(0,08)	(4,89)
ENTIDADES FINANCEIRAS	480	493	508	(2,64)	(5,41)
DEMAIS EMPRESAS	9.352	9.347	9.830	0,05	(4,86)
CONTRIBUIÇÃO PARA O PIS/PASEP	2.577	2.589	2.642	(0,46)	(2,47)
ENTIDADES FINANCEIRAS	85	90	99	(5,42)	(14,64)
DEMAIS EMPRESAS	2.492	2.499	2.543	(0,28)	(2,00)
CSLL - CONTRIB. SOCIAL S/ LUCRO LÍQUIDO	2.574	4.360	3.189	(40,97)	(19,30)
ENTIDADES FINANCEIRAS	667	742	445	(10,14)	49,89
DEMAIS EMPRESAS	1.907	3.617	2.744	(47,29)	(30,52)
CIDE-COMBUSTÍVEIS	603	530	412	13,78	46,57
CONTRIBUIÇÃO PARA O FUNDAP	16	32	17	(49,01)	(2,58)
OUTRAS RECEITAS ADMINISTRADAS	2.358	765	504	208,23	367,64
SUBTOTAL [A]	35.250	39.968	37.757	(11,81)	(6,64)
RECEITA PREVIDENCIÁRIA [B]	15.812	15.808	14.520	0,02	8,90
PRÓPRIA	14.362	14.328	13.171	0,24	9,04
DEMAIS	1.450	1.481	1.349	(2,10)	7,46
RECEITA ADMINISTRADA PELA RFB [C]=[A]+[B]	51.062	55.777	52.277	(8,45)	(2,32)
DEMAIS RECEITAS [D]	1.006	2.948	1.360	(65,87)	(25,99)
TOTAL GERAL DAS RECEITAS [E]=[C]+[D]	52.068	58.725	53.637	(11,34)	(2,92)

TABELA II
ARRECAÇÃO DAS RECEITAS FEDERAIS
PERÍODO: JANEIRO A AGOSTO - 2009/2008
(A PREÇOS CORRENTES)

UNIDADE: R\$ MILHÕES

RECEITAS	2009 [A]	2008 [B]	VAR. (%) [A]/[B]	PARTICIPAÇÃO (%)	
				2009	2008
IMPOSTO SOBRE IMPORTAÇÃO	10.309	10.292	0,16	2,39	2,32
I.P.I-TOTAL	18.695	25.285	(26,06)	4,33	5,70
I.P.I-FUMO	2.106	2.126	(0,94)	0,49	0,48
I.P.I-BEBIDAS	1.485	1.690	(12,18)	0,34	0,38
I.P.I-AUTOMÓVEIS	1.028	4.026	(74,46)	0,24	0,91
I.P.I-VINCULADO À IMPORTAÇÃO	5.408	6.116	(11,58)	1,25	1,38
I.P.I-OUTROS	8.669	11.326	(23,47)	2,01	2,55
IMPOSTO SOBRE A RENDA-TOTAL	123.948	126.800	(2,25)	28,68	28,59
I.RENDA-PESSOA FÍSICA	10.186	10.642	(4,28)	2,36	2,40
I.RENDA-PESSOA JURÍDICA	54.555	59.938	(8,98)	12,63	13,51
ENTIDADES FINANCEIRAS	9.829	10.438	(5,84)	2,27	2,35
DEMAIS EMPRESAS	44.726	49.500	(9,64)	10,35	11,16
I.RENDA-RETIDO NA FONTE	59.207	56.221	5,31	13,70	12,67
I.R.R.F-RENDIMENTOS DO TRABALHO	34.229	32.882	4,10	7,92	7,41
I.R.R.F-RENDIMENTOS DE CAPITAL	14.509	14.195	2,21	3,36	3,20
I.R.R.F-RENDIMENTOS DE RESIDENTES NO EXTERIOR	6.701	5.382	24,50	1,55	1,21
I.R.R.F-OUTROS RENDIMENTOS	3.768	3.761	0,19	0,87	0,85
IOF - I. S/ OPERAÇÕES FINANCEIRAS	11.837	13.219	(10,45)	2,74	2,98
ITR - I. TERRITORIAL RURAL	67	85	(21,41)	0,02	0,02
CPMF - CONTRIB. MOVIMENTAÇÃO FINANCEIRA	139	1.104	(87,38)	0,03	0,25
COFINS - CONTRIB. P/ A SEGURIDADE SOCIAL	72.150	78.431	(8,01)	16,70	17,68
ENTIDADES FINANCEIRAS	3.843	3.940	(2,46)	0,89	0,89
DEMAIS EMPRESAS	68.307	74.492	(8,30)	15,81	16,79
CONTRIBUIÇÃO PARA O PIS/PASEP	19.620	20.491	(4,25)	4,54	4,62
ENTIDADES FINANCEIRAS	742	789	(5,93)	0,17	0,18
DEMAIS EMPRESAS	18.877	19.702	(4,19)	4,37	4,44
CSLL - CONTRIB. SOCIAL S/ LUCRO LÍQUIDO	29.381	30.437	(3,47)	6,80	6,86
ENTIDADES FINANCEIRAS	6.529	4.366	49,53	1,51	0,98
DEMAIS EMPRESAS	22.852	26.071	(12,35)	5,29	5,88
CIDE-COMBUSTÍVEIS	2.329	4.358	(46,57)	0,54	0,98
CONTRIBUIÇÃO PARA O FUNDAF	199	159	25,50	0,05	0,04
OUTRAS RECEITAS ADMINISTRADAS	7.409	4.092	81,06	1,71	0,92
SUBTOTAL [A]	296.083	314.754	(5,93)	68,52	70,96
RECEITA PREVIDENCIÁRIA [B]	123.603	111.681	10,68	28,60	25,18
PRÓPRIA	111.102	100.382	10,68	25,71	22,63
DEMAIS	12.501	11.299	10,64	2,89	2,55
RECEITA ADMINISTRADA PELA RFB [C]=[A]+[B]	419.686	426.434	(1,58)	97,12	96,14
DEMAIS RECEITAS [D]	12.430	17.128	(27,43)	2,88	3,86
TOTAL GERAL DAS RECEITAS [E]=[C]+[D]	432.116	443.562	(2,58)	100,00	100,00

TABELA II-A
ARRECAÇÃO DAS RECEITAS FEDERAIS
PERÍODO: JANEIRO A AGOSTO - 2009/2008
(A PREÇOS DE AGOSTO/09 - IPCA)

UNIDADE: R\$ MILHÕES

RECEITAS	2009 [A]	2008 [B]	VAR. (%) [A]/[B]	PARTICIPAÇÃO (%)	
				2009	2008
IMPOSTO SOBRE IMPORTAÇÃO	10.425	10.937	(4,68)	2,39	2,32
I.P.I-TOTAL	18.894	26.873	(29,69)	4,33	5,70
I.P.I-FUMO	2.128	2.260	(5,85)	0,49	0,48
I.P.I-BEBIDAS	1.502	1.799	(16,49)	0,34	0,38
I.P.I-AUTOMÓVEIS	1.035	4.278	(75,79)	0,24	0,91
I.P.I-VINCULADO À IMPORTAÇÃO	5.469	6.498	(15,83)	1,25	1,38
I.P.I-OUTROS	8.759	12.038	(27,24)	2,01	2,55
IMPOSTO SOBRE A RENDA-TOTAL	125.366	134.923	(7,08)	28,70	28,60
I.RENDA-PESSOA FÍSICA	10.280	11.301	(9,03)	2,35	2,40
I.RENDA-PESSOA JURÍDICA	55.201	63.822	(13,51)	12,64	13,53
ENTIDADES FINANCEIRAS	9.944	11.157	(10,88)	2,28	2,37
DEMAIS EMPRESAS	45.257	52.664	(14,06)	10,36	11,16
I.RENDA-RETIDO NA FONTE	59.885	59.800	0,14	13,71	12,68
I.R.R.F-RENDIMENTOS DO TRABALHO	34.627	34.997	(1,06)	7,93	7,42
I.R.R.F-RENDIMENTOS DE CAPITAL	14.666	15.070	(2,68)	3,36	3,19
I.R.R.F-RENDIMENTOS DE RESIDENTES NO EXTERIOR	6.782	5.734	18,28	1,55	1,22
I.R.R.F-OUTROS RENDIMENTOS	3.810	3.999	(4,72)	0,87	0,85
IOF - I. S/ OPERAÇÕES FINANCEIRAS	11.961	14.042	(14,82)	2,74	2,98
ITR - I. TERRITORIAL RURAL	68	91	(25,30)	0,02	0,02
CPMF - CONTRIB. MOVIMENTAÇÃO FINANCEIRA	141	1.193	(88,20)	0,03	0,25
COFINS - CONTRIB. P/ A SEGURIDADE SOCIAL	72.894	83.379	(12,58)	16,69	17,68
ENTIDADES FINANCEIRAS	3.885	4.191	(7,30)	0,89	0,89
DEMAIS EMPRESAS	69.009	79.188	(12,85)	15,80	16,79
CONTRIBUIÇÃO PARA O PIS/PASEP	19.826	21.787	(9,00)	4,54	4,62
ENTIDADES FINANCEIRAS	750	839	(10,58)	0,17	0,18
DEMAIS EMPRESAS	19.075	20.947	(8,94)	4,37	4,44
CSLL - CONTRIB. SOCIAL S/ LUCRO LÍQUIDO	29.735	32.377	(8,16)	6,81	6,86
ENTIDADES FINANCEIRAS	6.607	4.661	41,76	1,51	0,99
DEMAIS EMPRESAS	23.128	27.716	(16,56)	5,29	5,88
CIDE-COMBUSTÍVEIS	2.340	4.649	(49,67)	0,54	0,99
CONTRIBUIÇÃO PARA O FUNDAF	201	169	19,17	0,05	0,04
OUTRAS RECEITAS ADMINISTRADAS	7.465	4.349	71,66	1,71	0,92
SUBTOTAL [A]	299.316	334.768	(10,59)	68,53	70,97
RECEITA PREVIDENCIÁRIA [B]	124.911	118.729	5,21	28,60	25,17
PRÓPRIA	112.263	106.699	5,21	25,70	22,62
DEMAIS	12.648	12.031	5,13	2,90	2,55
RECEITA ADMINISTRADA PELA RFB [C]=[A]+[B]	424.226	453.497	(6,45)	97,12	96,14
DEMAIS RECEITAS [D]	12.566	18.202	(30,97)	2,88	3,86
TOTAL GERAL DAS RECEITAS [E]=[C]+[D]	436.792	471.699	(7,40)	100,00	100,00

TABELA II-B
ARRECADAÇÃO DAS RECEITAS FEDERAIS
PERÍODO: JANEIRO A AGOSTO - 2009/2008
(A PREÇOS DE AGOSTO/09 - IGP-DI)

UNIDADE: R\$ MILHÕES

RECEITAS	2009 [A]	2008 [B]	VAR. (%) [A]/[B]	PARTICIPAÇÃO (%)	
				2009	2008
IMPOSTO SOBRE IMPORTAÇÃO	10.233	10.559	(3,09)	2,39	2,32
I.P.I-TOTAL	18.563	25.951	(28,47)	4,33	5,70
I.P.I-FUMO	2.091	2.184	(4,25)	0,49	0,48
I.P.I-BEBIDAS	1.473	1.739	(15,30)	0,34	0,38
I.P.I-AUTOMÓVEIS	1.023	4.131	(75,23)	0,24	0,91
I.P.I-VINCULADO À IMPORTAÇÃO	5.368	6.272	(14,41)	1,25	1,38
I.P.I-OUTROS	8.608	11.625	(25,96)	2,01	2,55
IMPOSTO SOBRE A RENDA-TOTAL	123.023	130.399	(5,66)	28,67	28,62
I.RENDA-PESSOA FÍSICA	10.122	10.910	(7,22)	2,36	2,39
I.RENDA-PESSOA JURÍDICA	54.148	61.715	(12,26)	12,62	13,54
ENTIDADES FINANCEIRAS	9.757	10.830	(9,91)	2,27	2,38
DEMAIS EMPRESAS	44.391	50.885	(12,76)	10,35	11,17
I.RENDA-RETIDO NA FONTE	58.753	57.774	1,69	13,69	12,68
I.R.R.F-RENDIMENTOS DO TRABALHO	33.968	33.842	0,37	7,92	7,43
I.R.R.F-RENDIMENTOS DE CAPITAL	14.395	14.521	(0,87)	3,36	3,19
I.R.R.F-RENDIMENTOS DE RESIDENTES NO EXTERIOR	6.649	5.548	19,85	1,55	1,22
I.R.R.F-OUTROS RENDIMENTOS	3.741	3.863	(3,16)	0,87	0,85
IOF - I. S/ OPERAÇÕES FINANCEIRAS	11.754	13.557	(13,30)	2,74	2,98
ITR - I. TERRITORIAL RURAL	66	87	(24,07)	0,02	0,02
CPMF - CONTRIB. MOVIMENTAÇÃO FINANCEIRA	138	1.166	(88,12)	0,03	0,26
COFINS - CONTRIB. P/ A SEGURIDADE SOCIAL	71.654	80.528	(11,02)	16,70	17,67
ENTIDADES FINANCEIRAS	3.815	4.050	(5,79)	0,89	0,89
DEMAIS EMPRESAS	67.839	76.478	(11,30)	15,81	16,78
CONTRIBUIÇÃO PARA O PIS/PASEP	19.482	21.044	(7,42)	4,54	4,62
ENTIDADES FINANCEIRAS	737	811	(9,13)	0,17	0,18
DEMAIS EMPRESAS	18.745	20.233	(7,35)	4,37	4,44
CSLL - CONTRIB. SOCIAL S/ LUCRO LÍQUIDO	29.158	31.274	(6,77)	6,80	6,86
ENTIDADES FINANCEIRAS	6.481	4.517	43,48	1,51	0,99
DEMAIS EMPRESAS	22.677	26.757	(15,25)	5,29	5,87
CIDE-COMBUSTÍVEIS	2.320	4.507	(48,52)	0,54	0,99
CONTRIBUIÇÃO PARA O FUNDAF	198	163	21,22	0,05	0,04
OUTRAS RECEITAS ADMINISTRADAS	7.369	4.198	75,55	1,72	0,92
SUBTOTAL [A]	293.959	323.434	(9,11)	68,52	70,98
RECEITA PREVIDENCIÁRIA [B]	122.729	114.679	7,02	28,61	25,17
PRÓPRIA	110.327	103.045	7,07	25,72	22,61
DEMAIS	12.403	11.633	6,61	2,89	2,55
RECEITA ADMINISTRADA PELA RFB [C]=[A]+[B]	416.689	438.112	(4,89)	97,12	96,15
DEMAIS RECEITAS [D]	12.344	17.558	(29,70)	2,88	3,85
TOTAL GERAL DAS RECEITAS [E]=[C]+[D]	429.032	455.671	(5,85)	100,00	100,00

TABELA III
ARRECAÇÃO DAS RECEITAS FEDERAIS
PERÍODO: JANEIRO DE 2005 A AGOSTO DE 2009
(A PREÇOS CORRENTES)

UNIDADE: R\$ MILHÕES

MÊS	I. Renda	IPI (Exceto IPI-Vinculado)	I. Importação e IPI-Vinculado	Contribuições (*)	Receita Previdenciária	Outros	Receita Administrada pela RFB	Demais Receitas	Total Geral
JAN	10.257	1.767	1.153	15.138	8.508	759	37.582	2.619	40.200
FEV	8.051	1.506	1.011	12.908	8.514	662	32.651	797	33.448
MAR	9.535	1.518	1.243	13.195	8.790	845	35.127	880	36.006
ABR	11.166	1.819	1.144	14.313	8.855	747	38.044	2.431	40.475
MAIO	8.714	1.714	1.170	13.392	8.765	778	34.533	965	35.498
JUN	12.669	1.529	1.179	14.108	9.119	858	39.462	772	40.235
JUL	9.491	1.724	1.161	14.662	9.145	990	37.174	2.534	39.707
AGO	9.395	1.713	1.368	14.371	9.651	1.102	37.599	850	38.449
SET	8.648	1.791	1.219	14.102	9.529	1.000	36.290	879	37.169
OUT	10.424	1.810	1.192	15.079	9.322	852	38.680	2.900	41.580
NOV	9.771	1.956	1.270	14.784	9.731	910	38.422	914	39.335
DEZ	15.864	2.186	1.257	15.511	15.966	950	51.734	813	52.546
TOTAL 2005	123.985	21.032	14.367	171.563	115.897	10.453	457.297	17.352	474.649
JAN	10.954	1.813	1.275	16.259	9.831	886	41.018	2.636	43.654
FEV	9.459	1.707	1.025	13.558	9.968	855	36.571	967	37.539
MAR	10.439	1.542	1.295	14.203	10.039	858	38.375	863	39.238
ABR	12.920	1.816	1.111	15.231	9.929	873	41.880	3.025	44.905
MAIO	9.442	1.540	1.343	14.394	10.266	926	37.912	1.069	38.981
JUN	14.232	1.720	1.286	14.764	10.548	980	43.529	1.033	44.562
JUL	10.641	1.708	1.296	15.234	10.370	962	40.211	3.104	43.315
AGO	9.588	1.811	1.739	15.013	10.897	1.101	40.149	1.048	41.197
SET	10.716	2.220	1.378	16.289	11.223	1.353	43.178	1.520	44.699
OUT	11.798	1.942	1.415	16.216	11.156	1.176	43.703	3.272	46.975
NOV	9.639	2.004	1.574	15.604	11.178	1.088	41.089	896	41.985
DEZ	16.663	2.178	1.457	16.201	17.732	1.142	55.373	935	56.308
TOTAL 2006	136.492	22.001	16.194	182.967	133.138	12.198	502.989	20.368	523.358
JAN	13.117	1.932	1.458	18.001	11.303	1.339	47.150	2.728	49.878
FEV	10.591	1.840	1.295	15.098	11.163	969	40.956	794	41.750
MAR	12.694	1.730	1.632	15.737	11.630	1.033	44.455	772	45.228
ABR	15.124	2.038	1.466	17.307	11.617	1.124	48.676	2.369	51.045
MAIO	11.487	1.834	1.646	15.743	11.933	1.948	44.589	835	45.424
JUN	14.587	2.211	1.504	16.843	12.005	1.052	48.201	872	49.073
JUL	12.768	2.081	1.616	17.874	12.356	1.090	47.786	2.610	50.396
AGO	11.891	2.254	1.911	17.201	12.957	1.584	47.798	920	48.718
SET	11.359	2.424	1.726	17.731	12.430	1.906	47.576	904	48.480
OUT	14.195	2.526	2.034	18.720	12.920	1.457	51.853	2.926	54.779
NOV	13.914	2.414	1.937	18.980	12.946	1.305	51.496	918	52.414
DEZ	18.589	2.879	1.733	19.433	20.586	1.418	64.638	994	65.632
TOTAL 2007	160.316	26.162	19.958	208.668	153.845	16.225	585.175	17.642	602.817
JAN	20.082	2.261	1.983	19.572	13.779	1.727	59.404	3.192	62.596
FEV	12.747	2.210	1.834	15.045	13.164	2.121	47.122	1.022	48.144
MAR	15.324	2.385	1.869	15.010	13.363	2.061	50.012	989	51.001
ABR	18.013	2.430	1.971	17.546	13.960	2.289	56.209	3.545	59.754
MAIO	13.155	2.465	2.083	15.357	13.932	2.314	49.307	1.124	50.431
JUN	16.043	2.150	2.111	17.635	14.205	2.311	54.456	1.291	55.747
JUL	17.602	2.553	2.280	17.972	14.677	2.278	57.362	4.598	61.960
AGO	13.834	2.715	2.278	16.685	14.600	2.452	52.562	1.367	53.930
SET	14.320	2.610	2.715	17.258	14.851	2.584	54.339	1.324	55.663
OUT	18.168	2.619	3.073	19.278	14.887	2.465	60.489	5.004	65.493
NOV	13.987	2.509	2.842	16.662	15.051	2.567	53.619	1.110	54.729
DEZ	18.480	2.158	2.599	15.432	24.006	2.646	65.319	909	66.229
TOTAL 2008	191.755	29.064	27.637	203.451	180.476	27.817	660.201	25.474	685.675
JAN	21.053	1.706	2.227	16.760	14.911	2.137	58.794	2.648	61.442
FEV	11.622	1.471	1.849	12.930	14.440	2.035	44.347	758	45.106
MAR	15.916	1.404	2.439	15.226	15.651	1.850	52.486	774	53.261
ABR	17.782	1.815	1.822	16.384	15.587	2.084	55.475	2.222	57.698
MAIO	12.755	1.500	1.786	14.288	15.811	2.795	48.934	900	49.835
JUN	16.385	1.771	1.786	15.098	15.597	2.223	52.860	1.174	54.034
JUL	16.492	1.809	1.885	17.314	15.794	2.431	55.727	2.946	58.672
AGO	11.942	1.810	1.923	15.619	15.812	3.957	51.062	1.006	52.068
JAN-AGO 2009	123.948	13.287	15.717	123.619	123.603	19.513	419.686	12.430	432.116

(*) CPMF, COFINS, PIS/PASEP, CSLL e CIDE-COMBUSTÍVEIS.

TABELA III-A
ARRECAÇÃO DAS RECEITAS FEDERAIS
PERÍODO: JANEIRO DE 2005 A AGOSTO DE 2009
(A PREÇOS DE AGOSTO/09 - IPCA)

UNIDADE: R\$ MILHÕES

MÊS	I. Renda	IPI (Exceto IPI-Vinculado)	I. Importação e IPI-Vinculado	Contribuições (*)	Receita Previdenciária	Outros	Receita Administrada pela RFB	Demais Receitas	Total Geral
JAN	12.662	2.181	1.424	18.688	10.504	937	46.395	3.233	49.628
FEV	9.881	1.848	1.240	15.841	10.449	812	40.072	978	41.050
MAR	11.631	1.852	1.516	16.096	10.723	1.031	42.849	1.073	43.922
ABR	13.503	2.199	1.384	17.309	10.708	904	46.008	2.940	48.947
MAIO	10.487	2.062	1.408	16.117	10.548	936	41.558	1.162	42.720
JUN	15.249	1.840	1.419	16.982	10.976	1.033	47.499	930	48.429
JUL	11.396	2.070	1.394	17.604	10.980	1.189	44.633	3.042	47.675
AGO	11.261	2.053	1.640	17.225	11.568	1.320	45.067	1.018	46.086
SET	10.330	2.140	1.457	16.844	11.382	1.194	43.347	1.050	44.397
OUT	12.358	2.146	1.413	17.877	11.052	1.011	45.857	3.438	49.295
NOV	11.521	2.306	1.497	17.431	11.473	1.073	45.301	1.077	46.379
DEZ	18.637	2.568	1.476	18.223	18.758	1.116	60.779	955	61.733
TOTAL 2005	148.916	25.266	17.268	206.236	139.122	12.556	549.365	20.895	570.260
JAN	12.794	2.118	1.489	18.990	11.483	1.034	47.907	3.079	50.986
FEV	11.003	1.985	1.192	15.770	11.595	994	42.539	1.125	43.664
MAR	12.091	1.785	1.500	16.449	11.627	994	44.446	999	45.445
ABR	14.933	2.099	1.285	17.603	11.476	1.009	48.404	3.496	51.900
MAIO	10.902	1.778	1.551	16.620	11.854	1.069	43.774	1.234	45.008
JUN	16.467	1.990	1.488	17.083	12.204	1.133	50.365	1.195	51.560
JUL	12.289	1.973	1.496	17.593	11.976	1.111	46.438	3.585	50.023
AGO	11.067	2.090	2.007	17.329	12.578	1.271	46.343	1.210	47.553
SET	12.343	2.557	1.587	18.763	12.927	1.558	49.735	1.751	51.486
OUT	13.544	2.230	1.625	18.617	12.808	1.350	50.174	3.756	53.930
NOV	11.032	2.294	1.801	17.859	12.794	1.245	47.026	1.025	48.052
DEZ	18.980	2.481	1.659	18.454	20.198	1.301	63.072	1.065	64.138
TOTAL 2006	157.445	25.380	18.681	211.131	153.518	14.070	580.223	23.521	603.745
JAN	14.876	2.191	1.653	20.414	12.818	1.518	53.471	3.094	56.564
FEV	11.958	2.077	1.462	17.047	12.604	1.095	46.243	897	47.139
MAR	14.280	1.946	1.835	17.703	13.082	1.162	50.009	869	50.878
ABR	16.971	2.287	1.645	19.421	13.035	1.261	54.621	2.658	57.279
MAIO	12.853	2.052	1.842	17.616	13.353	2.179	49.895	934	50.829
JUN	16.277	2.467	1.678	18.794	13.396	1.174	53.786	973	54.759
JUL	14.214	2.317	1.799	19.897	13.754	1.214	53.195	2.906	56.100
AGO	13.175	2.497	2.117	19.059	14.356	1.755	52.959	1.019	53.979
SET	12.563	2.680	1.909	19.611	13.748	2.108	52.619	1.000	53.619
OUT	15.653	2.786	2.243	20.642	14.247	1.607	57.178	3.227	60.404
NOV	15.284	2.652	2.128	20.850	14.221	1.433	56.569	1.009	57.578
DEZ	20.270	3.139	1.890	21.191	22.448	1.546	70.485	1.084	71.568
TOTAL 2007	178.374	29.091	22.203	232.245	171.063	18.053	651.029	19.668	670.697
JAN	21.781	2.452	2.150	21.227	14.945	1.874	64.429	3.462	67.891
FEV	13.758	2.385	1.979	16.238	14.208	2.290	50.859	1.103	51.962
MAR	16.460	2.562	2.008	16.123	14.354	2.214	53.721	1.062	54.783
ABR	19.243	2.596	2.105	18.744	14.913	2.445	60.046	3.787	63.833
MAIO	13.943	2.613	2.208	16.277	14.766	2.453	52.260	1.191	53.451
JUN	16.879	2.262	2.221	18.554	14.945	2.432	57.294	1.358	58.652
JUL	18.422	2.672	2.386	18.809	15.360	2.384	60.033	4.812	64.845
AGO	14.437	2.833	2.377	17.413	15.237	2.559	54.856	1.427	56.283
SET	14.906	2.717	2.826	17.965	15.459	2.690	56.563	1.378	57.941
OUT	18.827	2.714	3.185	19.977	15.427	2.555	62.683	5.185	67.868
NOV	14.443	2.591	2.935	17.204	15.541	2.651	55.365	1.146	56.510
DEZ	19.028	2.222	2.676	15.890	24.718	2.724	67.257	936	68.194
TOTAL 2008	202.126	30.618	29.056	214.420	189.875	29.270	695.365	26.848	722.213
JAN	21.574	1.748	2.282	17.175	15.280	2.190	60.250	2.714	62.963
FEV	11.844	1.500	1.884	13.178	14.716	2.074	45.196	773	45.969
MAR	16.188	1.428	2.481	15.487	15.918	1.881	53.384	788	54.172
ABR	18.000	1.838	1.844	16.585	15.778	2.110	56.155	2.249	58.405
MAIO	12.851	1.511	1.800	14.395	15.930	2.816	49.302	907	50.209
JUN	16.449	1.778	1.793	15.157	15.658	2.232	53.067	1.179	54.245
JUL	16.517	1.812	1.888	17.340	15.818	2.435	55.810	2.950	58.760
AGO	11.942	1.810	1.923	15.619	15.812	3.957	51.062	1.006	52.068
JAN-AGO 2009	125.366	13.425	15.894	124.935	124.911	19.695	424.226	12.566	436.792

(*) CPMF, COFINS, PIS/PASEP, CSLL e CIDE-COMBUSTÍVEIS.

TABELA III-B
ARRECAÇÃO DAS RECEITAS FEDERAIS
PERÍODO: JANEIRO DE 2005 A AGOSTO DE 2009
(A PREÇOS DE AGOSTO/09 - IGP-DI)

UNIDADE: R\$ MILHÕES

MÊS	I. Renda	IPI (Exceto IPI-Vinculado)	I. Importação e IPI-Vinculado	Contribuições (*)	Receita Previdenciária	Outros	Receita Administrada pela RFB	Demais Receitas	Total Geral
JAN	12.443	2.144	1.399	18.365	10.322	921	45.593	3.177	48.770
FEV	9.729	1.820	1.221	15.597	10.288	800	39.454	963	40.416
MAR	11.408	1.816	1.487	15.788	10.518	1.011	42.029	1.052	43.081
ABR	13.292	2.165	1.362	17.039	10.541	890	45.289	2.894	48.182
MAIO	10.400	2.045	1.396	15.982	10.461	928	41.212	1.152	42.364
JUN	15.188	1.833	1.413	16.913	10.932	1.029	47.308	926	48.233
JUL	11.424	2.075	1.398	17.647	11.007	1.192	44.743	3.049	47.792
AGO	11.398	2.078	1.660	17.434	11.709	1.337	45.615	1.031	46.646
SET	10.506	2.176	1.481	17.130	11.576	1.215	44.085	1.068	45.153
OUT	12.583	2.185	1.439	18.203	11.253	1.029	46.693	3.501	50.194
NOV	11.757	2.354	1.528	17.788	11.708	1.095	46.229	1.099	47.328
DEZ	19.074	2.628	1.511	18.650	19.197	1.142	62.203	977	63.180
TOTAL 2005	149.201	25.319	17.296	206.537	139.512	12.587	550.451	20.889	571.340
JAN	13.077	2.164	1.522	19.409	11.736	1.057	48.966	3.147	52.113
FEV	11.299	2.039	1.224	16.195	11.907	1.021	43.684	1.155	44.839
MAR	12.526	1.850	1.554	17.041	12.045	1.029	46.046	1.035	47.081
ABR	15.499	2.179	1.333	18.271	11.911	1.047	50.242	3.629	53.870
MAIO	11.284	1.841	1.606	17.203	12.269	1.106	45.309	1.277	46.586
JUN	16.896	2.041	1.527	17.527	12.522	1.163	51.676	1.226	52.902
JUL	12.611	2.024	1.535	18.055	12.290	1.140	47.655	3.679	51.334
AGO	11.317	2.137	2.052	17.720	12.862	1.299	47.388	1.237	48.625
SET	12.618	2.613	1.623	19.180	13.214	1.593	50.841	1.790	52.631
OUT	13.780	2.268	1.653	18.940	13.030	1.374	51.046	3.821	54.867
NOV	11.195	2.328	1.828	18.123	12.982	1.264	47.720	1.041	48.760
DEZ	19.302	2.523	1.687	18.767	20.540	1.323	64.142	1.083	65.226
TOTAL 2006	161.403	26.008	19.144	216.431	157.310	14.417	594.713	24.121	618.834
JAN	15.130	2.228	1.682	20.763	13.037	1.544	54.383	3.146	57.530
FEV	12.187	2.117	1.490	17.374	12.846	1.116	47.131	914	48.044
MAR	14.576	1.986	1.873	18.070	13.354	1.186	51.046	887	51.932
ABR	17.342	2.337	1.681	19.845	13.320	1.289	55.814	2.716	58.530
MAIO	13.150	2.099	1.884	18.022	13.661	2.230	51.046	956	52.002
JUN	16.655	2.524	1.717	19.231	13.708	1.201	55.037	996	56.033
JUL	14.525	2.368	1.839	20.334	14.056	1.240	54.362	2.970	57.332
AGO	13.342	2.529	2.144	19.300	14.538	1.777	53.631	1.032	54.663
SET	12.598	2.688	1.915	19.665	13.786	2.113	52.764	1.003	53.767
OUT	15.626	2.781	2.239	20.607	14.222	1.604	57.080	3.221	60.301
NOV	15.157	2.630	2.110	20.677	14.103	1.422	56.098	1.000	57.098
DEZ	19.957	3.090	1.860	20.863	22.101	1.522	69.394	1.067	70.461
TOTAL 2007	180.246	29.378	22.435	234.751	172.732	18.245	657.786	19.907	677.693
JAN	21.348	2.403	2.108	20.806	14.648	1.836	63.150	3.393	66.543
FEV	13.500	2.341	1.942	15.933	13.942	2.247	49.904	1.082	50.986
MAR	16.115	2.508	1.966	15.786	14.054	2.168	52.597	1.040	53.636
ABR	18.734	2.527	2.049	18.248	14.519	2.381	58.458	3.687	62.145
MAIO	13.429	2.517	2.127	15.677	14.222	2.362	50.334	1.147	51.481
JUN	16.073	2.154	2.115	17.669	14.232	2.316	54.559	1.293	55.853
JUL	17.440	2.529	2.259	17.806	14.542	2.257	56.834	4.556	61.390
AGO	13.759	2.700	2.265	16.594	14.520	2.439	52.277	1.360	53.637
SET	14.192	2.586	2.690	17.103	14.717	2.561	53.850	1.312	55.162
OUT	17.810	2.567	3.013	18.898	14.594	2.417	59.299	4.905	64.204
NOV	13.703	2.458	2.784	16.322	14.745	2.515	52.527	1.087	53.614
DEZ	18.183	2.123	2.557	15.184	23.621	2.603	64.272	895	65.167
TOTAL 2008	194.286	29.414	27.875	206.027	182.356	28.101	668.061	25.758	693.818
JAN	20.713	1.678	2.191	16.490	14.670	2.103	57.846	2.605	60.451
FEV	11.449	1.450	1.821	12.738	14.225	2.005	43.689	747	44.436
MAR	15.812	1.395	2.423	15.127	15.549	1.838	52.145	769	52.914
ABR	17.659	1.803	1.809	16.271	15.480	2.070	55.092	2.207	57.299
MAIO	12.644	1.487	1.771	14.164	15.673	2.771	48.509	893	49.402
JUN	16.295	1.762	1.776	15.015	15.511	2.211	52.569	1.168	53.737
JUL	16.507	1.811	1.887	17.330	15.808	2.434	55.777	2.948	58.725
AGO	11.942	1.810	1.923	15.619	15.812	3.957	51.062	1.006	52.068
JAN-AGO 2009	123.023	13.195	15.601	122.753	122.729	19.387	416.689	12.344	429.032

(*) CPMF, COFINS, PIS/PASEP, CSLL e CIDE-COMBUSTÍVEIS.

TABELA IV
CONVERSÃO DE DEPÓSITOS JUDICIAIS EM RENDA DA UNIÃO
PERÍODO: JANEIRO DE 2005 A AGOSTO DE 2009
(A PREÇOS CORRENTES)

UNIDADE: R\$ MILHARES

MÊS	COFINS/ FINSOCIAL	IRPJ	PIS/PASEP	CSLL	TOTAL
JAN	1.029	25	2.661	85	3.800
FEV	1.701	1.461	4.551	1.913	9.625
MAR	10.018	2.205	4.621	2.826	19.670
ABR	94.734	3.578	4.483	2.760	105.556
MAIO	35.495	4.433	8.637	680	49.245
JUN	9.451	15.152	16.322	32.444	73.368
JUL	1.773	834	5.015	7.557	15.179
AGO	10.671	352	3.888	8.685	23.596
SET	9.148	1.039	9.054	1.311	20.551
OUT	7.893	1.146	2.521	12.936	24.496
NOV	40.337	1.342	3.276	6.412	51.366
DEZ	5.880	169	2.119	5.667	13.834
TOTAL 2005	228.129	31.734	67.147	83.277	410.286
JAN	1.541	3.534	1.195	603	6.872
FEV	4.683	1.233	326	769	7.011
MAR	3.224	1.923	2.565	911	8.622
ABR	4.200	680	1.616	4.595	11.091
MAIO	4.552	3.830	1.859	974	11.216
JUN	18.511	1.091	3.805	13.596	37.003
JUL	5.067	6.466	4.574	2.451	18.558
AGO	9.704	2.730	6.959	1.186	20.579
SET	32.494	8.271	4.254	1.196	46.216
OUT	6.549	2.112	14.722	2.998	26.381
NOV	3.590	2.290	19.589	2.149	27.618
DEZ	12.774	1.249	5.223	3.082	22.329
TOTAL 2006	106.889	35.409	66.686	34.511	243.495
JAN	3.298	1.468	4.998	7.721	17.485
FEV	2.489	5.758	8.370	14.046	30.663
MAR	12.157	187	8.720	4.192	25.255
ABR	10.044	2.105	11.783	861	24.793
MAIO	7.552	1.134	4.753	3.285	16.724
JUN	21.295	14.300	12.284	5.963	53.841
JUL	10.930	3.539	3.819	6.650	24.939
AGO	14.719	1.068	3.450	3.477	22.714
SET	7.246	326	17.624	2.665	27.860
OUT	14.282	4.134	9.622	40.975	69.014
NOV	13.715	1.572	1.309	4.041	20.636
DEZ	5.850	3.078	2.961	6.798	18.687
TOTAL 2007	123.577	38.669	89.692	100.673	352.611
JAN	6.829	24.349	8.856	4.667	44.701
FEV	5.553	703	4.031	820	11.108
MAR	2.979	508	623	1.214	5.323
ABR	6.313	936	3.587	5.356	16.192
MAIO	14.379	904	8.390	4.644	28.317
JUN	5.263	6.850	3.972	448	16.534
JUL	2.694	1.431	3.908	1.367	9.400
AGO	4.674	8.035	1.539	4.529	18.777
SET	4.436	3.834	17.025	5.262	30.557
OUT	2.688	45	3.790	4.672	11.194
NOV	11.517	393	6.167	9.824	27.901
DEZ	7.045	26.566	4.533	13.996	52.140
TOTAL 2008	74.371	74.555	66.421	56.799	272.145
JAN	3.714	1.778	6.190	1.182	12.863
FEV	2.178	1.437	2.385	2.670	8.671
MAR	7.087	4.986	28.961	8.025	49.058
ABR	6.255	868	4.205	623	11.950
MAIO	2.971	5.590	1.402	1.132	11.095
JUN	11.953	1.546	2.342	878	16.719
JUL	14.529	2.725	3.312	12.572	33.138
AGO	19.490	24.632	12.176	8.118	64.416
JAN-AGO 2009	68.176	43.562	60.972	35.199	207.910

TABELA IV-A
CONVERSÃO DE DEPÓSITOS JUDICIAIS EM RENDA DA UNIÃO
PERÍODO: JANEIRO DE 2005 A AGOSTO DE 2009
(A PREÇOS DE AGOSTO/09 - IPCA)

UNIDADE: R\$ MILHARES

MÊS	COFINS/ FINSOCIAL	IRPJ	PIS/PASEP	CSLL	TOTAL
JAN	1.271	30	3.285	105	4.691
FEV	2.088	1.793	5.585	2.348	11.813
MAR	12.220	2.689	5.637	3.448	23.994
ABR	114.564	4.327	5.421	3.338	127.650
MAIO	42.715	5.334	10.394	818	59.262
JUN	11.375	18.237	19.646	39.051	88.310
JUL	2.129	1.001	6.021	9.074	18.225
AGO	12.790	422	4.660	10.411	28.283
SET	10.927	1.241	10.814	1.566	24.547
OUT	9.357	1.358	2.989	15.336	29.041
NOV	47.560	1.582	3.862	7.560	60.564
DEZ	6.907	198	2.489	6.658	16.253
TOTAL 2005	273.903	38.214	80.804	99.712	492.634
JAN	1.800	4.127	1.395	704	8.027
FEV	5.447	1.435	379	894	8.154
MAR	3.734	2.227	2.970	1.055	9.986
ABR	4.854	785	1.868	5.311	12.818
MAIO	5.256	4.423	2.146	1.125	12.950
JUN	21.419	1.262	4.402	15.731	42.814
JUL	5.851	7.467	5.282	2.831	21.431
AGO	11.201	3.151	8.033	1.369	23.754
SET	37.429	9.527	4.900	1.378	53.234
OUT	7.519	2.424	16.902	3.442	30.287
NOV	4.108	2.621	22.420	2.460	31.609
DEZ	14.551	1.423	5.950	3.511	25.434
TOTAL 2006	123.168	40.873	76.647	39.811	280.498
JAN	3.740	1.665	5.668	8.756	19.829
FEV	2.810	6.501	9.451	15.859	34.621
MAR	13.675	210	9.809	4.716	28.410
ABR	11.271	2.362	13.222	966	27.821
MAIO	8.451	1.269	5.318	3.676	18.714
JUN	23.762	15.957	13.707	6.654	60.080
JUL	12.168	3.940	4.252	7.403	27.762
AGO	16.309	1.184	3.822	3.852	25.167
SET	8.014	361	19.492	2.947	30.814
OUT	15.749	4.559	10.611	45.182	76.101
NOV	15.066	1.727	1.438	4.439	22.669
DEZ	6.379	3.356	3.229	7.412	20.377
TOTAL 2007	137.393	43.090	100.017	111.863	392.363
JAN	7.407	26.409	9.605	5.061	48.482
FEV	5.994	759	4.350	885	11.988
MAR	3.200	545	669	1.304	5.718
ABR	6.744	1.000	3.832	5.721	17.297
MAIO	15.240	958	8.893	4.923	30.013
JUN	5.537	7.207	4.179	472	17.396
JUL	2.819	1.497	4.090	1.431	9.838
AGO	4.878	8.386	1.606	4.727	19.597
SET	4.618	3.991	17.722	5.477	31.808
OUT	2.785	46	3.927	4.841	11.600
NOV	11.892	406	6.367	10.143	28.809
DEZ	7.254	27.355	4.667	14.411	53.687
TOTAL 2008	78.368	78.559	69.909	59.397	286.234
JAN	3.806	1.822	6.343	1.211	13.182
FEV	2.220	1.465	2.431	2.721	8.837
MAR	7.208	5.071	29.456	8.162	49.897
ABR	6.331	879	4.256	631	12.097
MAIO	2.993	5.632	1.413	1.140	11.178
JUN	12.000	1.552	2.351	881	16.784
JUL	14.551	2.729	3.317	12.591	33.188
AGO	19.490	24.632	12.176	8.118	64.416
JAN-AGO 2009	68.598	43.782	61.743	35.455	209.579

TABELA IV-B
CONVERSÃO DE DEPÓSITOS JUDICIAIS EM RENDA DA UNIÃO
PERÍODO: JANEIRO DE 2005 A AGOSTO DE 2009
(A PREÇOS DE AGOSTO109 - IGP-DI)

UNIDADE: R\$ MILHARES

MÊS	COFINS/ FINSOCIAL	IRPJ	PIS/PASEP	CSLL	TOTAL
JAN	1.249	30	3.228	103	4.610
FEV	2.055	1.765	5.499	2.311	11.631
MAR	11.986	2.638	5.529	3.382	23.535
ABR	112.774	4.260	5.337	3.286	125.656
MAIO	42.360	5.290	10.308	811	58.769
JUN	11.329	18.164	19.566	38.894	87.953
JUL	2.134	1.003	6.036	9.096	18.269
AGO	12.946	427	4.717	10.537	28.627
SET	11.113	1.262	10.998	1.592	24.965
OUT	9.528	1.383	3.044	15.616	29.571
NOV	48.533	1.614	3.942	7.715	61.804
DEZ	7.069	203	2.547	6.814	16.634
TOTAL 2005	273.077	38.039	80.750	100.158	492.024
JAN	1.840	4.219	1.426	720	8.204
FEV	5.593	1.473	389	919	8.374
MAR	3.868	2.307	3.077	1.093	10.345
ABR	5.038	815	1.939	5.513	13.305
MAIO	5.440	4.578	2.221	1.164	13.404
JUN	21.976	1.295	4.517	16.141	43.928
JUL	6.005	7.663	5.421	2.905	21.993
AGO	11.453	3.222	8.214	1.400	24.290
SET	38.261	9.739	5.009	1.409	54.418
OUT	7.650	2.467	17.195	3.502	30.813
NOV	4.169	2.660	22.751	2.496	32.075
DEZ	14.798	1.447	6.051	3.570	25.865
TOTAL 2006	126.091	41.884	78.209	40.830	287.014
JAN	3.804	1.694	5.764	8.905	20.167
FEV	2.864	6.626	9.632	16.164	35.285
MAR	13.959	214	10.012	4.814	28.999
ABR	11.517	2.414	13.511	987	28.429
MAIO	8.646	1.298	5.441	3.760	19.146
JUN	24.315	16.328	14.026	6.809	61.478
JUL	12.435	4.026	4.345	7.565	28.371
AGO	16.515	1.199	3.871	3.901	25.486
SET	8.036	362	19.546	2.956	30.899
OUT	15.722	4.551	10.592	45.105	75.970
NOV	14.940	1.712	1.426	4.402	22.481
DEZ	6.281	3.304	3.179	7.298	20.061
TOTAL 2007	139.033	43.728	101.345	112.666	396.772
JAN	7.260	25.884	9.415	4.961	47.519
FEV	5.881	745	4.269	869	11.763
MAR	3.133	534	655	1.277	5.598
ABR	6.566	973	3.731	5.570	16.840
MAIO	14.678	923	8.565	4.741	28.907
JUN	5.273	6.863	3.980	449	16.565
JUL	2.669	1.418	3.872	1.355	9.314
AGO	4.648	7.992	1.531	4.504	18.675
SET	4.397	3.799	16.872	5.215	30.283
OUT	2.635	44	3.715	4.580	10.974
NOV	11.283	385	6.041	9.624	27.333
DEZ	6.932	26.140	4.460	13.771	51.304
TOTAL 2008	75.355	75.701	67.105	56.916	275.076
JAN	3.654	1.749	6.090	1.163	12.656
FEV	2.146	1.416	2.350	2.631	8.542
MAR	7.041	4.954	28.772	7.972	48.739
ABR	6.211	862	4.176	619	11.868
MAIO	2.945	5.541	1.390	1.122	10.998
JUN	11.887	1.537	2.329	873	16.627
JUL	14.542	2.727	3.315	12.584	33.168
AGO	19.490	24.632	12.176	8.118	64.416
JAN-AGO 2009	67.916	43.419	60.598	35.081	207.013

GRÁFICO I-A
ARRECAÇÃO DOS IMPOSTOS E CONTRIBUIÇÕES ADMINISTRADOS PELA RFB
PERÍODO: JANEIRO DE 2006 A AGOSTO DE 2009
(A PREÇOS DE AGOSTO/09 - IPCA)

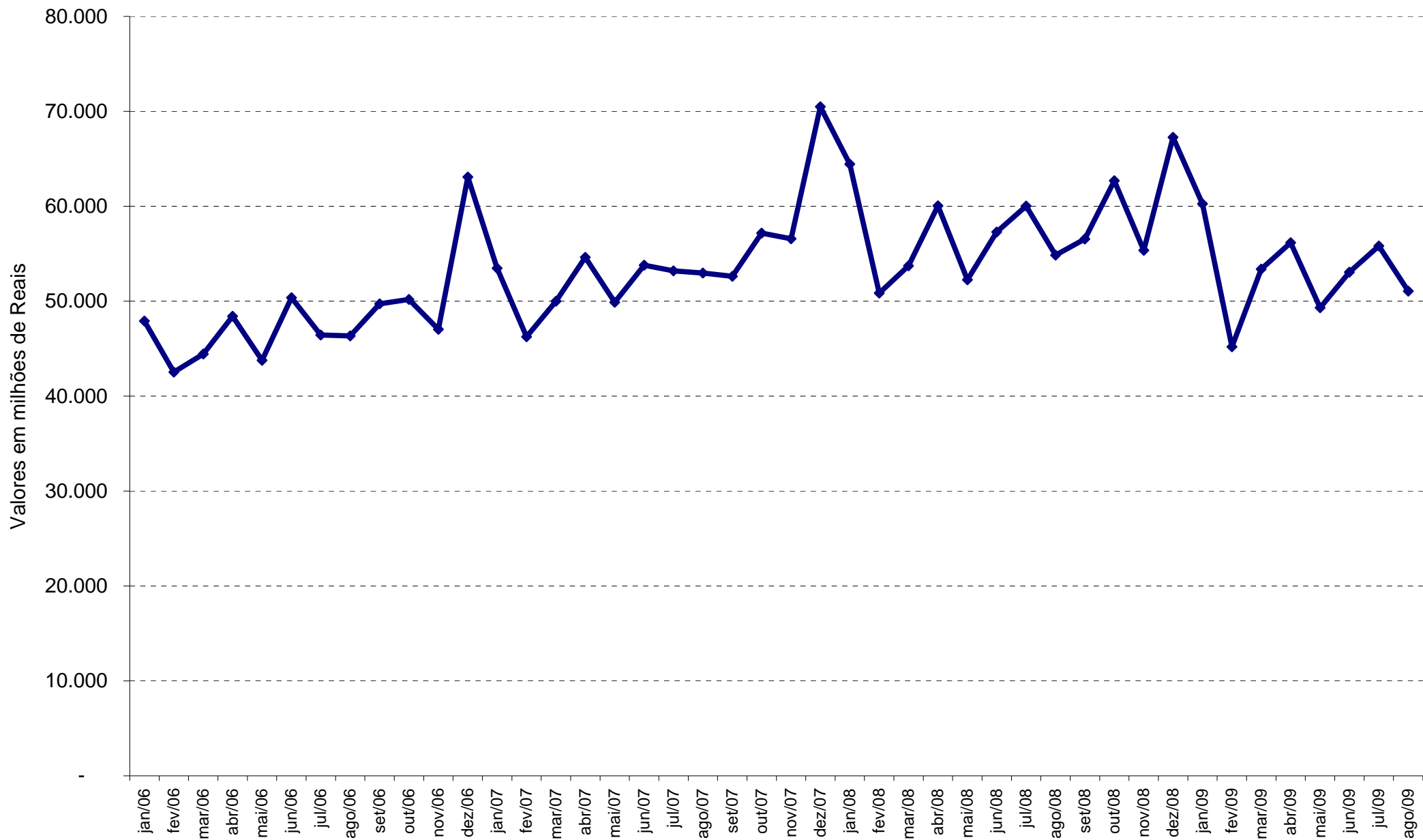


GRÁFICO I-B
ARRECAÇÃO DOS IMPOSTOS E CONTRIBUIÇÕES ADMINISTRADOS PELA RFB
PERÍODO: JANEIRO DE 2006 A AGOSTO DE 2009
(A PREÇOS DE AGOSTO/09 - IGP-DI)

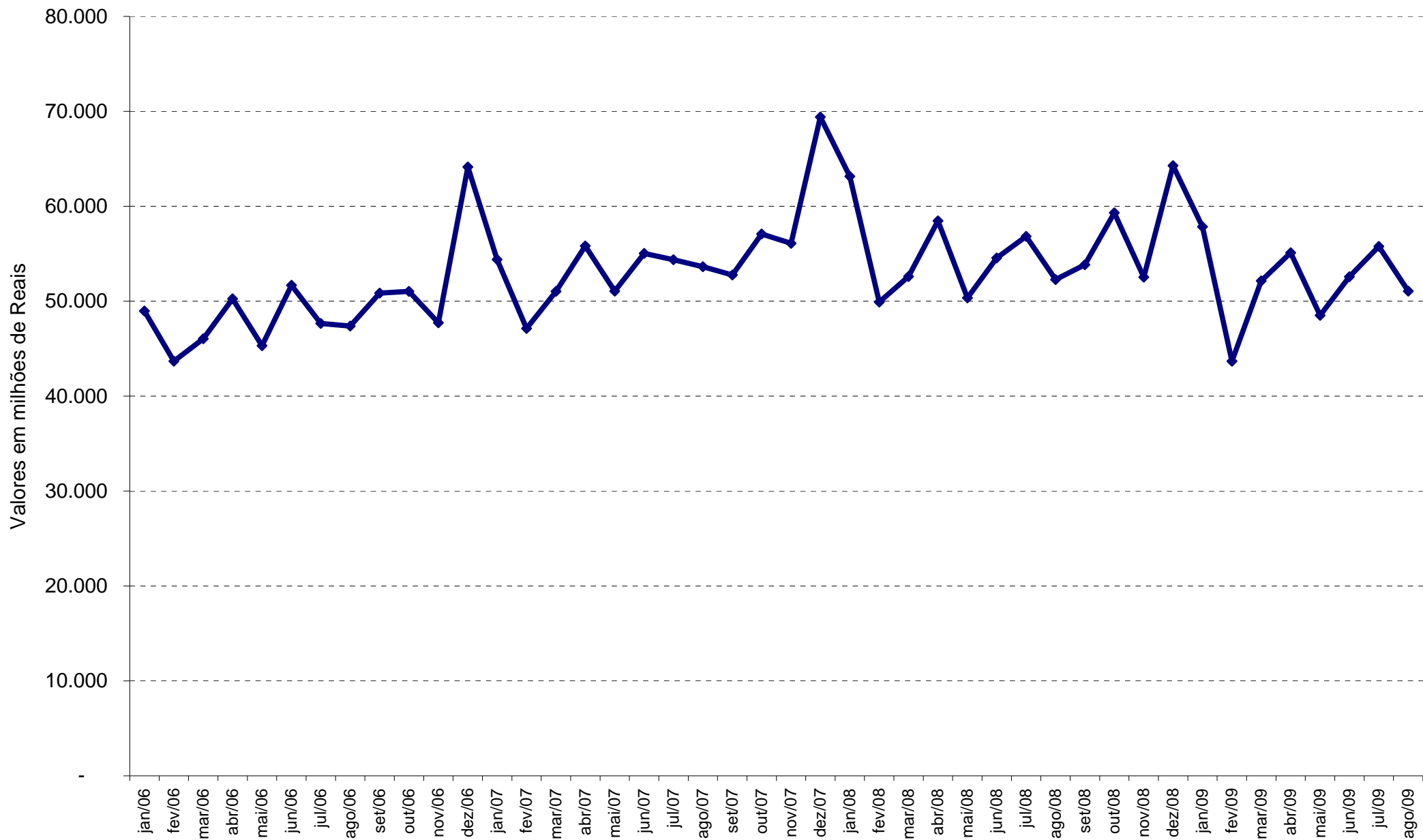


GRÁFICO II-A
ARRECAÇÃO DO I. RENDA, IPI (EXCETO VINCULADO) E CONTRIBUIÇÕES ADMINISTRADOS PELA RFB
PERÍODO: JANEIRO DE 2006 A AGOSTO DE 2009
(A PREÇOS DE AGOSTO/09 - IPCA)

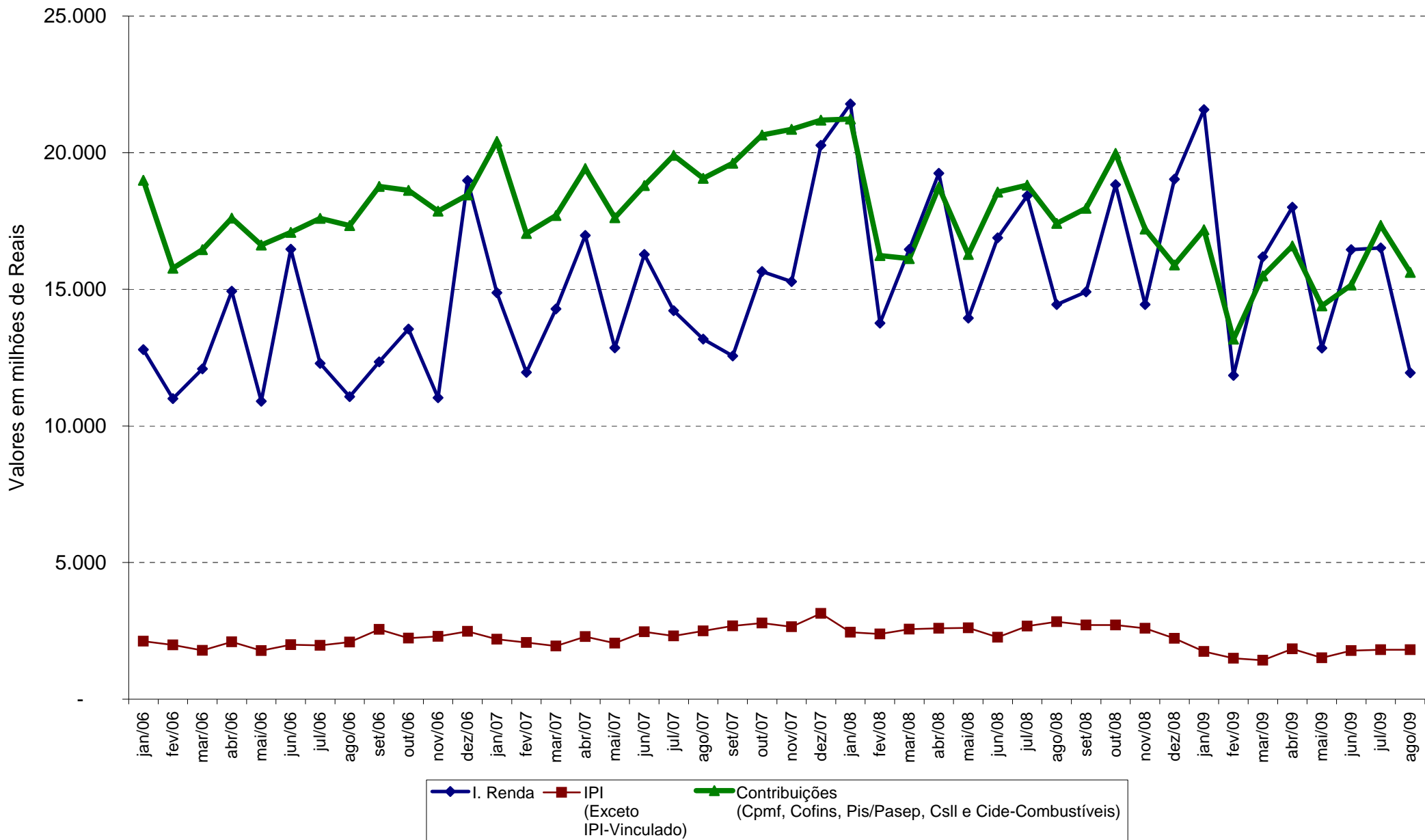


GRÁFICO II-B
ARRECAÇÃO DO I. RENDA, IPI (EXCETO VINCULADO) E CONTRIBUIÇÕES ADMINISTRADOS PELA RFB
PERÍODO: JANEIRO DE 2006 A AGOSTO DE 2009
(A PREÇOS DE AGOSTO/09 - IGP-DI)

