



Desafios de IA para Startups: análise de raio-x de contêiner

Soluções de IA para o Poder Público

2ª rodada

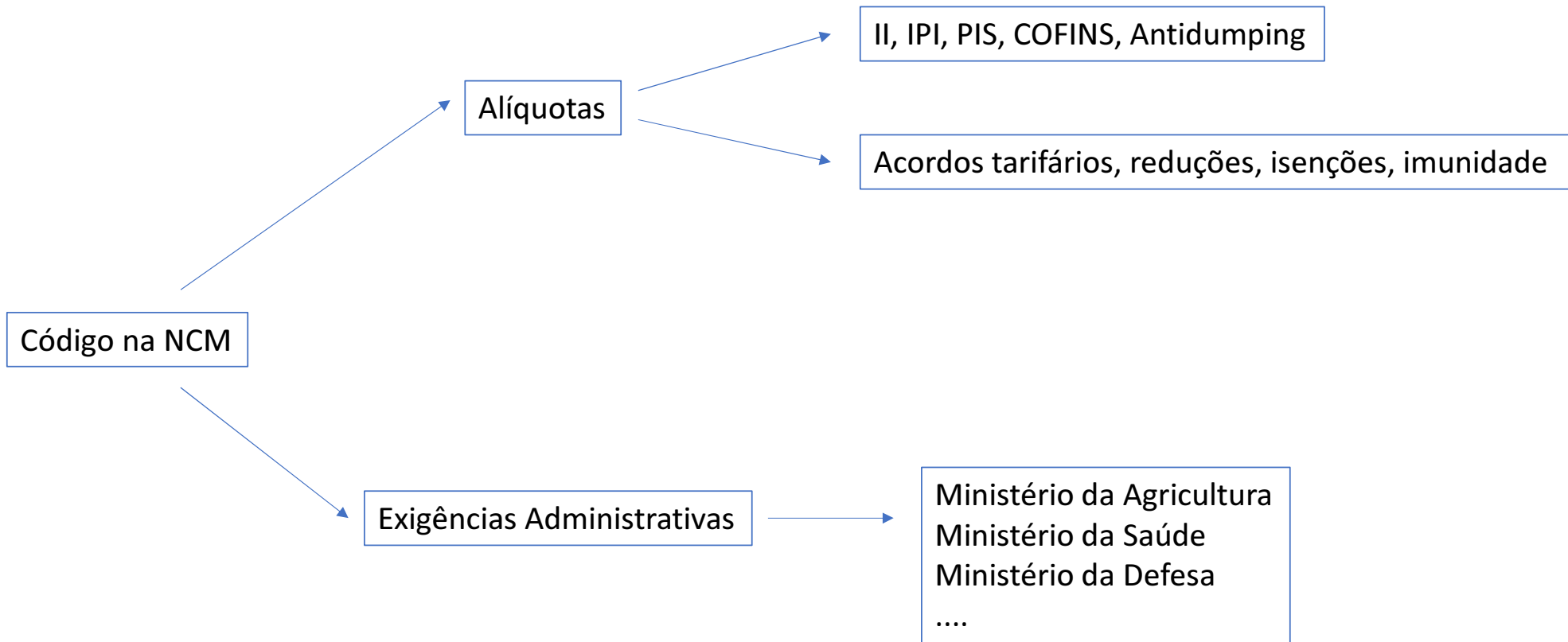


MINISTÉRIO DA
CIÊNCIA, TECNOLOGIA
E INOVAÇÃO

ENAP

MINISTÉRIO DA
GESTÃO E DA INOVAÇÃO
EM SERVIÇOS PÚBLICOS

GOVERNO FEDERAL
BRASIL
UNIÃO E RECONSTRUÇÃO



Siscomex

Sisam

Importador,
Atividade Econômica,
Fornecedor,
Fabricante,
Códigos declarados
Correções solicitadas por fiscais
Descrições de mercadorias em
linguagem natural
País de origem
País de Aquisição,
País de procedência,
Valores,
Quantidades
Despachantes Aduaneiros

Probabilidades

Expectativas
de retorno

Explicações

TUNGSTENO EM PO 1,0 MICRON, W 1,0 - REF. WC0050M

A maior probabilidade de erro de classificação fiscal nesta adição foi estimada em **92,46%**

O histórico específico deste importador define um contexto, onde são esperadas taxas importações de produtos classificados em NCMs que costumam ser confundidas com a NCM declarada (28499030) que é mais fácil de ter sido informada erroneamente do que corresponder a um produto realmente sendo importado.

Neste histórico, uma mercadoria do subitem 81011000 da ncm é mais comum e constam confusões deste subitem específico com a NCM declarada que o tornam uma suspeita de altíssima relevância.

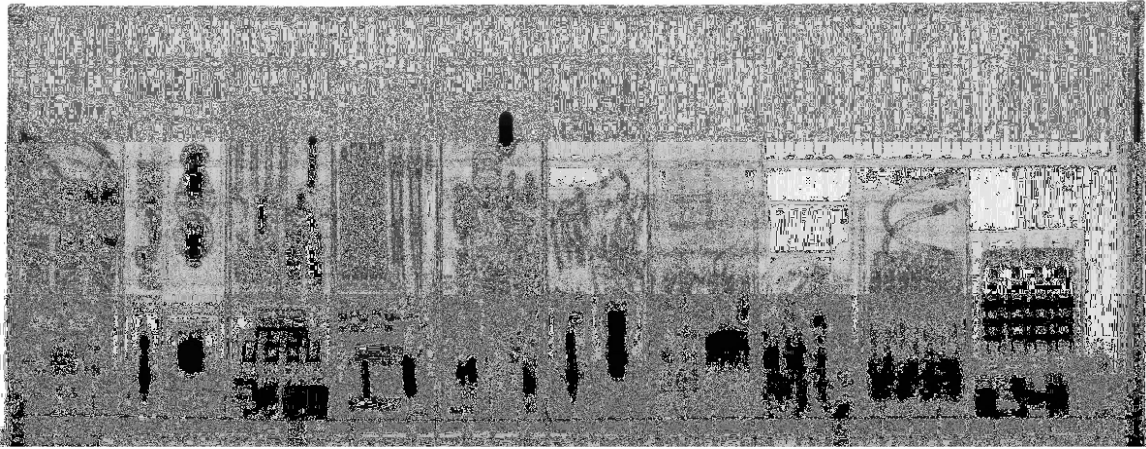
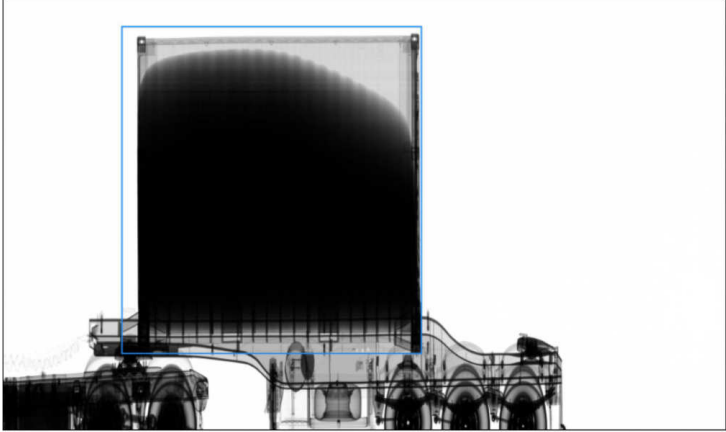
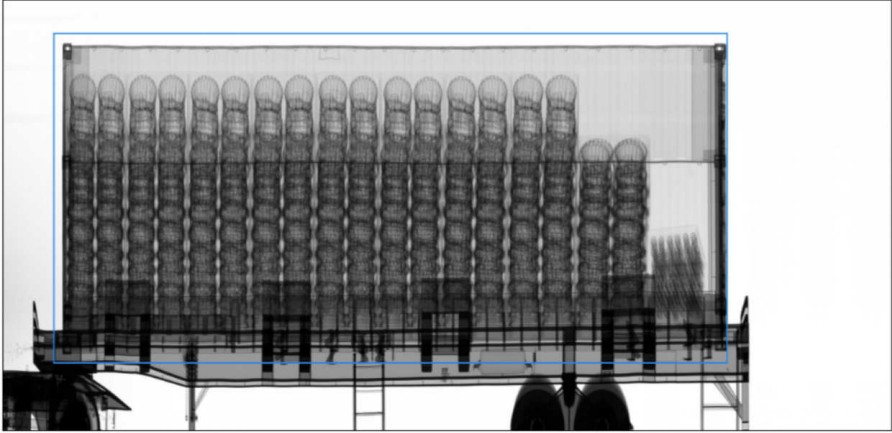
Ao mesmo tempo, o fato do fabricante ter sido [REDACTED] favorece fortemente a ideia de que a NCM real é, de fato, a 81011000, aumentando bastante a suspeita de erro de classificação.

Soma-se, a isso o fato de que, estatisticamente, a descrição da mercadoria favorece a fortemente ideia de que a NCM real é mesmo a 81011000. Isto obviamente aumenta a suspeita de erro de classificação fiscal.

Alternativas prováveis caso haja erro de classificação fiscal:

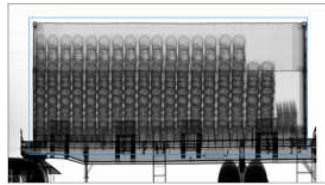
- 81 (SC1, CTW) (P=91,16%) Outros metais comuns; cerâmicas (cermets); obras dessas matérias
- 8101 (SC1, CTW) (P=75,25%) Tungstênio (volfrâmio) e suas obras, incluindo os desperdícios e resíduos.
- 81011000 (SC1, CTW) (P=2,0%) (IPI=0%) (P=40,09%) Pós
- 81019 (SC1, CTW) (P=28,88%) Outros:
 - 81019100 (SC1, CTW) (P=12,49%) Tungstênio (volfrâmio) em formas brutas, incluindo as barras simplesmente obtidas por sinterização
 - 810192 (SC1, CTW) (P=11,17%) Outros
 - 81019290 (SC1, CTW) (P=2,0%) (IPI=0%) (P=5,93%) Outros
 - 81019210 (SC1, CTW) (P=2,0%) (IPI=0%) (P=5,24%) Do tipo dos utilizados na fabricação de contatos elétricos
 - 81019400 (SC1, CTW) (P=2,0%) (IPI=0%) (P=5,23%) Fios
- 8102 (SC1, CTW) (P=7,28%) Tântalo e suas obras, incluindo os desperdícios e resíduos.
- 81032000 (SC1, CTW) (P=2,0%) (IPI=0%) (P=7,28%) Tântalo em formas brutas, incluindo as barras simplesmente obtidas por sinterização; pós
- 8105 (SC1, CTW) (P=6,5%) (DAE=4,9%) Males de cobalto e outros produtos intermediários da metalurgia do cobalto; cobalto e suas obras, incluindo os

Identificado	Valor Aduaneiro	Exp. Ret.	Exp. Perda	Prob. Erro NCM
2.145.256,90	38.882,51	6.777,76	5,06	
2.235.531,19	37.868,23	7.548,64	5,06	
2.184.402,55	36.879,37	7.433,87	5,06	
2.045.094,40	4.149,42	1.243,68	1,68	
200.253,68	2.973,89	0,00	9,96	
10.366,68	2.536,63	5,55	92,21	
385,56	2.483,82	0,05	65,72	
27.839,87	2.384,26	98,60	56,16	
11.627,74	2.393,93	33,38	42,73	
13.915,57	2.354,61	43,82	52,81	
25.481,51	2.249,50	1,02	37,31	
201.873,76	2.221,23	0,00	7,23	
35.631,19	1.755,18	2,52	28,62	
13.289,66	1.465,18	0,00	2,28	
17.432,56	1.315,20	17,43	32,32	
4.192,33	1.291,33	14,86	17,11	
121.433,96	1.200,71	53,48	6,44	
170.070,46	1.180,57	0,00	10,15	
22.500,69	1.124,56	11,67	92,41	
438.840,03	1.084,36	256,00	2,66	
4.328,00	1.057,23	0,29	30,74	
433.058,47	1.053,91	47,31	4,72	
98.677,89	965,27	9,59	4,84	
2.934,93	899,23	3,64	36,63	
500.784,69	889,60	51,80	1,82	
113.137,30	863,59	33,30	4,73	
15.915,91	849,47	0,06	14,36	
133.115,01	829,50	17,66	7,32	
3.778.922,44	771,54	0,00	9,29	
46,71	732,68	0,39	19,64	
27.645,95	713,56	0,01	9,36	
1.578,38	701,74	0,03	21,83	
206,77	660,97	0,01	20,81	
186.139,38	645,36	88,88	4,95	
2.176,52	624,90	0,20	17,74	
789,84	615,81	4,39	53,61	
143.517,10	610,81	0,00	6,51	





Receita Federal



Sua Startup

