



RELATÓRIO DE GESTÃO

1º SEM 2024



Sumário

INTRODUÇÃO 03

ESFORÇO LEGAL 04

GOVERNANÇA 06

CURSOS E EVENTOS 07

EQUIPAMENTOS 09

ORÇAMENTO 09

SITUACIONAL 10

ACOMPANHAMENTO GERENCIAL DE SERVIÇO 10

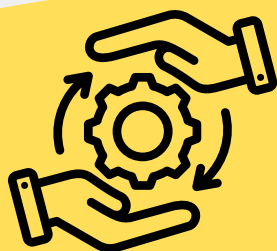
PROCESSAMENTO AUSATÓRIO E INVESTIGATIVO 12

OPERAÇÕES CORRECIONAIS 13



Introdução

O presente Relatório apresenta, sucintamente, as principais ações e resultados da área correcional da PRF no decorrer do primeiro semestre de 2024. Os esforços são coordenados em três principais eixos de atuação que, juntos, permitem a consecução dos objetivos da área, sempre pautados na busca permanente de uma Corregedoria de destaque no Poder Executivo, aderente às diretrizes da Corregedoria-Geral da União - CRG.



Gestão



Processamento



Investigação

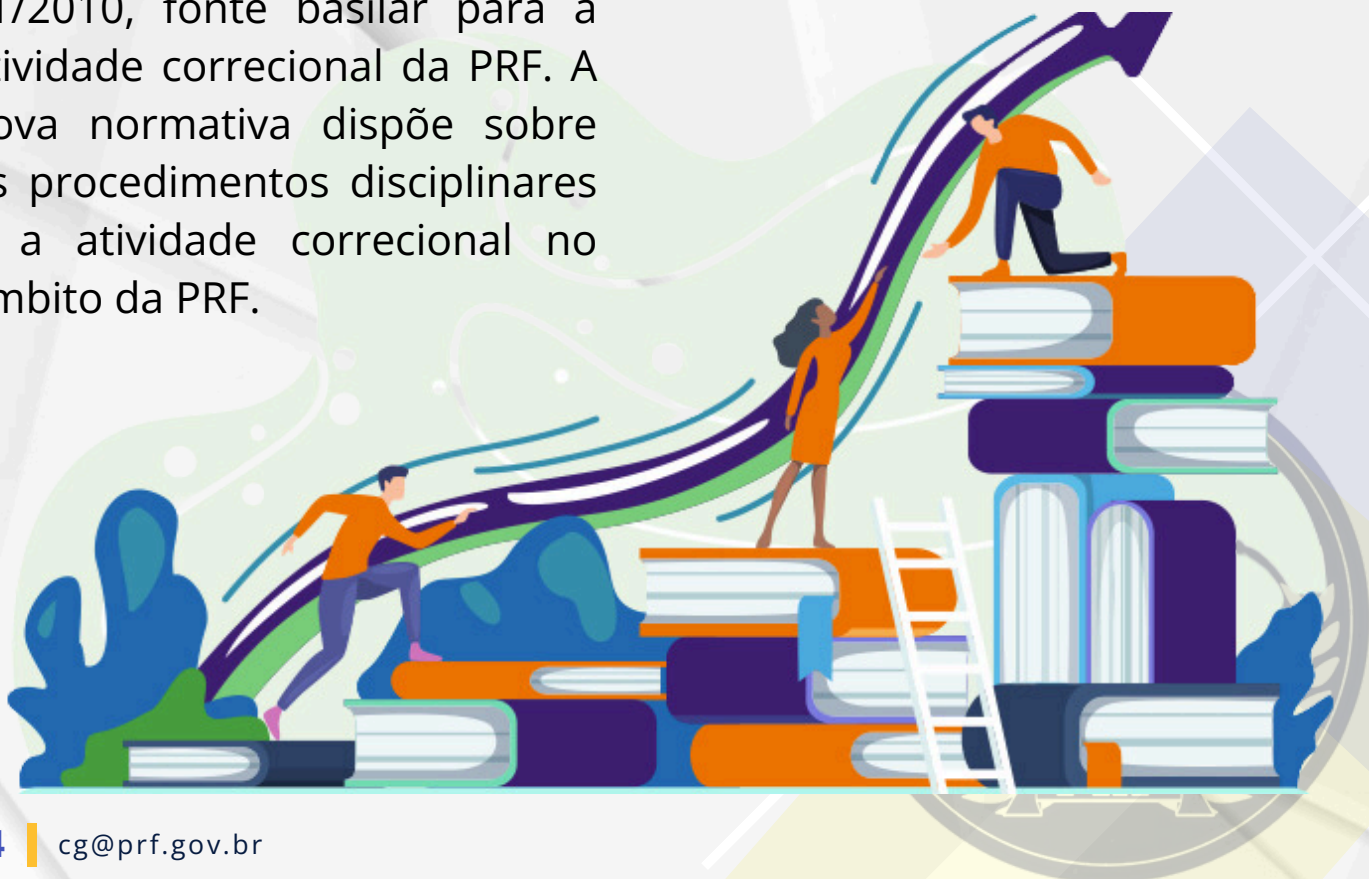


Esforço Legal

No primeiro semestre houve grande avanço no esforço legal. Foram publicadas normas afetas à estrutura organizacional da Corregedoria, ao funcionamento do sistema correcional, procedimentos para aperfeiçoamento dos registros e controles de todo processamento, além de entendimentos técnicos quanto a aplicação do Direito Disciplinar.

**Instrução Normativa nº 127, de 09 de maio de 2024
Sistema Correcional da PRF**

Necessidade histórica da área, a IN 127/2024 atualizou a IN 01/2010, fonte basilar para a atividade correcional da PRF. A nova normativa dispõe sobre os procedimentos disciplinares e a atividade correcional no âmbito da PRF.



Portaria DG nº 134, de 15 de abril de 2024
Institui o Sistema de Assessoramento Técnico Correcional

Área de Integração e Cooperação Correcional - AICC
Banco de Membros de Comissões Disciplinares
Bases Descentralizadas de Corregedoria
Conselho Disciplinar
Banco de Analistas
Banco de Defensores Dativos

Instrução Normativa nº 126, de 15 de abril de 2024
Certidão e Informação Correcional

Atualiza norma que dispõe sobre os procedimentos para expedição de Certidão Disciplinar e Informação Correcional

Instrução de Serviço nº 12, de 20 de fevereiro de 2024
Inserção de dados no sistema e-PAD

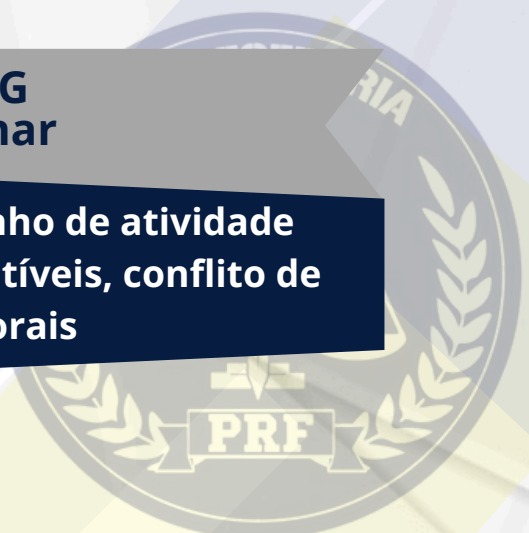
Orientação sobre a inserção de todos os procedimentos apuratórios no sistema e-PAD da CGU, permitindo o monitoramentos dos procedimentos

Instrução de Serviço nº 14, de 16 de maio de 2024
Critérios Prioridade Processamento

Estabelece critérios para determinação do nível de prioridade para o processamento correcional

Nota Técnica 01/2024 - CG
Aplicação Direito Disciplinar

Entendimento disciplinar sobre o desempenho de atividade empresarial, exercício de atividades incompatíveis, conflito de interesse e gozo de direitos autorais



Governança

A Corregedoria da PRF adota o modelo de governança de suas ações e projetos internos estabelecido por meio da Portaria CG/PRF nº 86, de 13 de março de 2023. O Corregedor-Geral, em atuação estratégica, define as ações a serem desenvolvidas no sistema correcional.

AÇÕES EM EXECUÇÃO



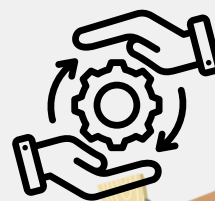
ÁREA DE
INVESTIGAÇÃO

4
AÇÕES



ÁREA DE
PROCESSAMENTO

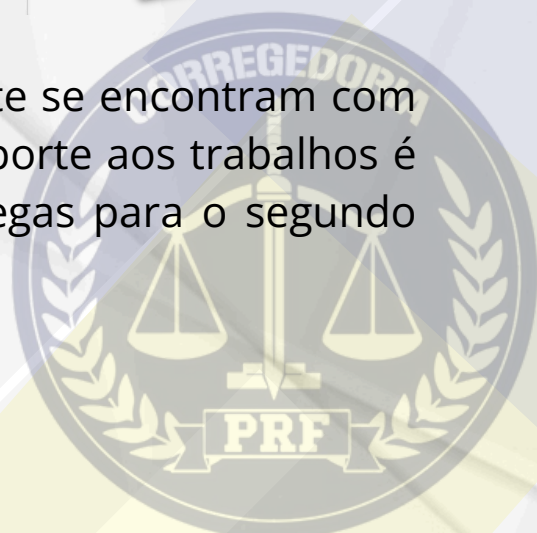
10
AÇÕES



ÁREA DE
GESTÃO

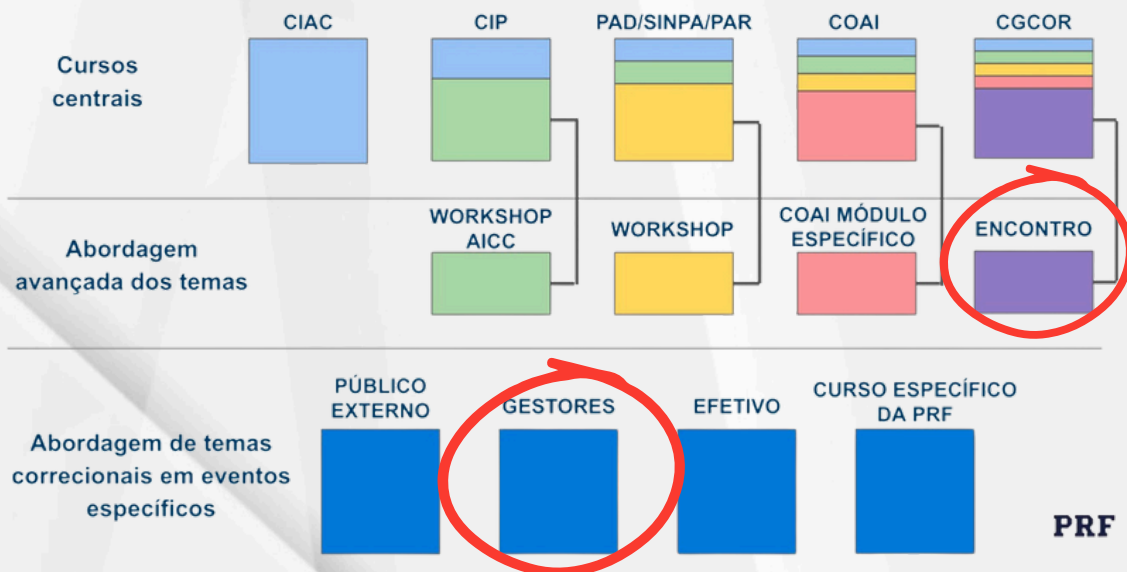
14
AÇÕES

Todas as ações da Corregedoria em trâmite se encontram com área de gerência e líderes definidos. O suporte aos trabalhos é constante, com expectativa de boas entregas para o segundo semestre de 2024.



O Grupo de Trabalho responsável pela elaboração das matrizes formativa dos cursos da Corregedoria finalizou as propostas, já submetidas à área de ensino para análise conclusiva. O Grupo também propôs a transversalidade da disciplina CDD, a ser abordada em diversos cursos da PRF. A área de ensino analisará a proposta apresentada. Com essa ação, a Corregedoria demonstra compromisso com o ensino da PRF, confirmando, ainda nesse semestre, a realização do Curso de Processo Administrativo Disciplinar - CPAD

CURSOS DE CORREGEDORIA



Neste semestre já foram realizados treinamentos acerca do novo sistema AGS com gestores das Delegacias da PRF nos estados do PR, MS e CE e o Encontro Nacional de Corregedoria da PRF. O ENACOR ocorreu no final de junho, em Florianópolis, e contou com a participação dos gestores da área, abordando temas importantes para o aperfeiçoamento do sistema correccional da PRF.

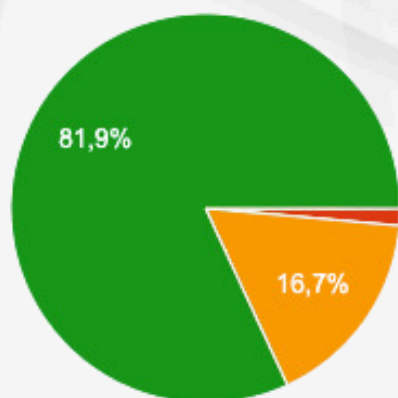
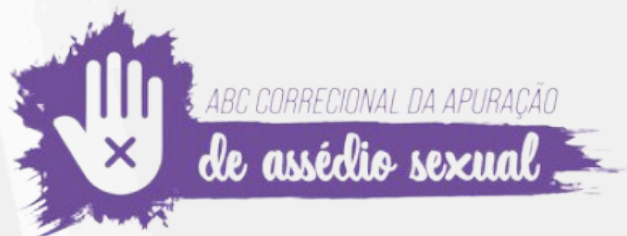


Curso sobre aspectos disciplinares das denúncias e representações de assédio sexual

Contando com o suporte da Corregedoria-Geral da União, a Corregedoria da PRF indicou curso de realização obrigatória a todos os operadores da área sobre o processamento disciplinar de temas relacionados ao assédio sexual. A ação foi fundamental para atualizar o tratamento do tema no aspecto disciplinar, posicionando seu espectro legal conforme a conduta apresentada pelo agente, em máxima observância à dignidade de todos os envolvidos na apuração.

Em consulta junto aos participantes da capacitação, em 210 respostas, **98,6%** consideraram que o evento de capacitação contribuiu para o aumento do conhecimento sobre o tema. Tal cenário reforça a melhora das condições técnicas dos operadores e o compromisso da área com tema de tamanha relevância.

ABC da Apuração Disciplinar do Assédio Sexual



- Nenhuma contribuição
- Pouca contribuição
- Contribuição regular
- Muita contribuição



Equipamentos

Distribuição de coldres e coletes

A atividade correcional requer a utilização de equipamentos específicos. No primeiro semestre do ano foram destinados mais de 250 coldres para uso dissimulado.

A área de investigação correcional está em fase final de organização para proceder a distribuição dos coletes dissimulados, um para cada operador de corregedoria. Há a expectativa de novas aquisições de materiais e equipamentos para a área investigativa, todas lançadas no Plano de Contratação Anual e em acompanhamento junto à área responsável pelas aquisições.

Orçamento

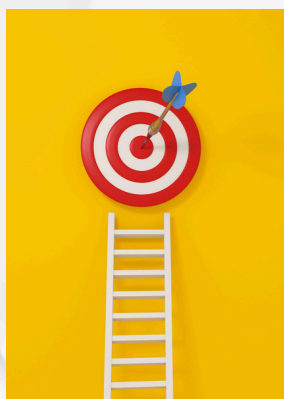
Neste semestre houve grande esforço para boa aplicação dos recursos de custeio destinados à área correcional. Sua aplicação se deu em ações preventivas, eventos, processamento disciplinar investigativo e acusatório, além das operações correcionais. **Do orçamento total de R\$ 3.434.862,00, foram aplicados R\$ 2.068.524,94**

Situacional

Em melhoria das ferramentas gerenciais, foi desenvolvido e implementado novo painel correlacional para acompanhamento situacional do processamento investigativo e acusatório. A ferramenta foi disponibilizada a todos gestores da área, inclusive os Corregedores Regionais, possibilitando melhores condições de gerenciamento dos processos em trâmite em todo sistema correlacional.

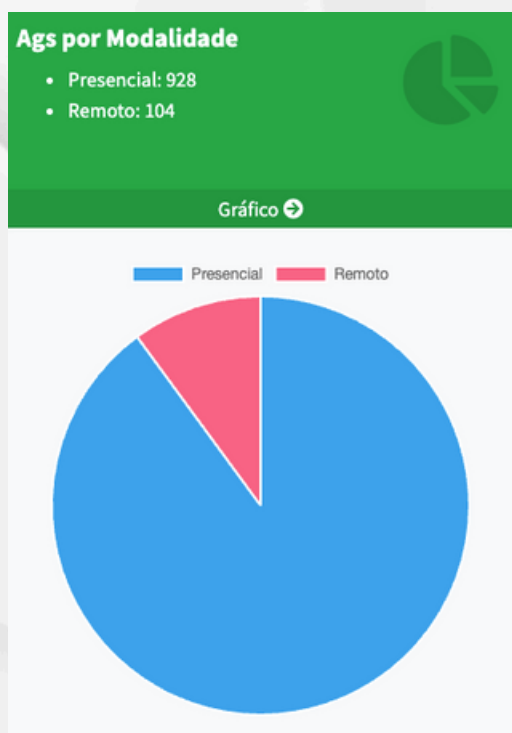
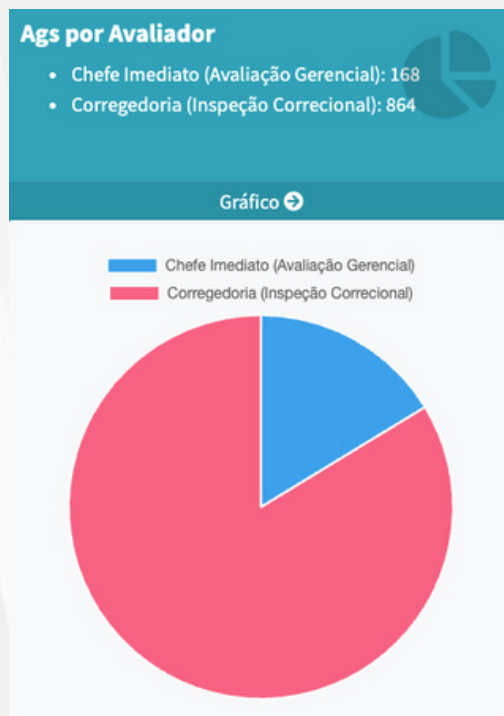


Acompanhamento Gerencial de Serviço - AGS



Já no primeiro semestre a Corregedoria da PRF atingiu sua meta geral de ações preventivas realizadas por meio de inspeções correlacionais presenciais, **totalizando 786 em todo Brasil**. Busca-se agora a meta qualificada por Corregedorias Regionais, o que permitirá incidência geral na aplicação do instrumento.

Após treinamento com os Chefes de Delegacia dos estados do PR, MS e CE, foram realizadas ainda **168 Acompanhamentos Gerenciais de Serviço - AGS diretamente pelas chefias imediatas dos servidores** (avaliações gerenciais). Um avanço nas ações preventivas aptas a mitigar as condutas irregulares de baixa lesividade.



Além das Inspeções correcionais e Avaliações Gerenciais presenciais, o instrumento ainda permite o acompanhamento gerencial de forma remota. No primeiro semestre **foram realizadas 104 AGS remotas.**

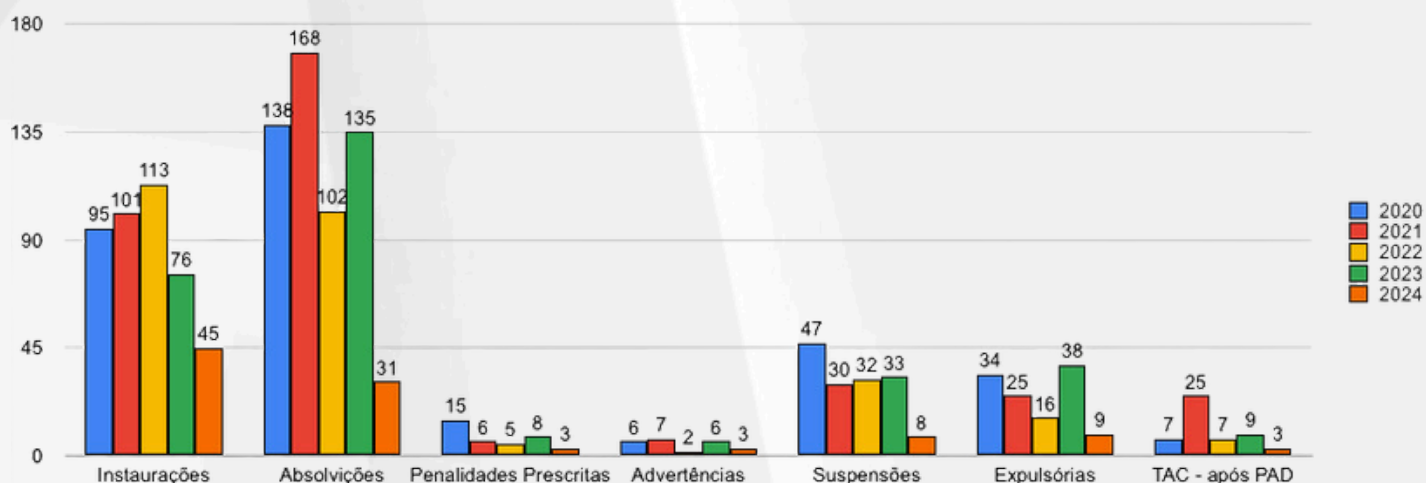
No período foram avaliados um total de

2977 servidores!

~~WRONG~~ RIGHT

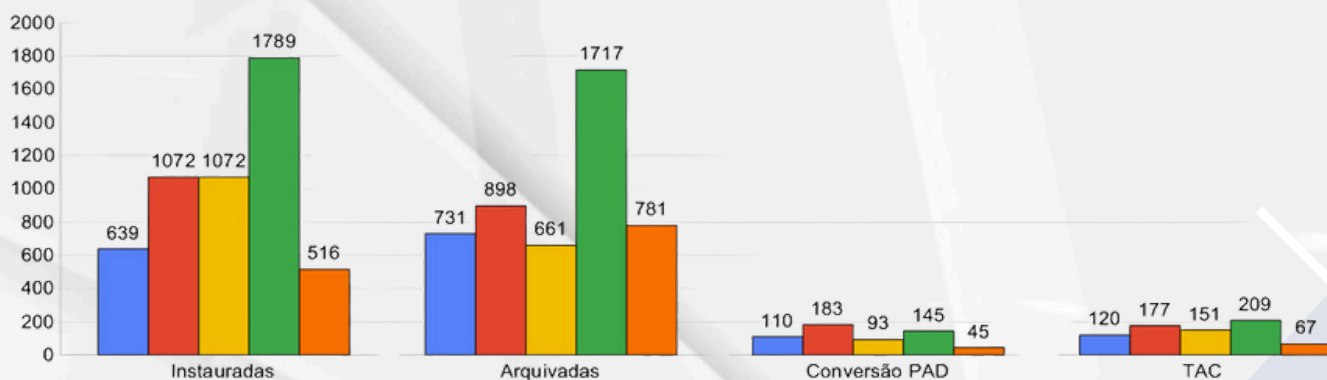


Processamento Acusatório - PAD



2024 - Até 30/06/2024

Processamento Investigativo



2024 - Até 30/06/2024



Operações Correcionais

Neste semestre houve a deflagração de uma grande operação correcional denominada **Águas Límpidas**. A Operação foi destinada à investigação de possíveis irregularidades funcionais noticiadas à Corregedoria-Geral e atribuídas a policiais rodoviários federais lotados na Unidade Operacional da Delegacia de Água Preta-PE, que resultaram na expedição de Mandados de Prisão e Busca e Apreensão para 08 (oito) servidores.

As medidas cautelares são oriundas de uma investigação conjunta da Polícia Federal e Polícia Rodoviária Federal.

Foram investigados 8 policiais rodoviários federais, sendo expedidos 8 mandados de busca e apreensão e 8 mandados de prisão. Também foram investigados 3 civis, sendo expedidos 3 mandados de busca e apreensão e 3 mandados de prisão.





VINICIUS BEHRMANN BENTO CORREGEDOR-GERAL

GABINETE DA CG - GAB-CG

Chefe: **Thalyna Medeiros Vieira**

COORDENAÇÃO-GERAL DE GESTÃO E LOGÍSTICA CORRECCIONAIS - CGLOC

Coordenador-Geral: **Sebastião Gustavo Freitas Costa**

NÚCLEO DE GESTÃO E LOGÍSTICA CORRECCIONAL - NGLOC

Chefe: **Leonardo Medeiros**

COORDENAÇÃO DE PROCESSAMENTO CORRECCIONAL - CPC

Coordenador: **Marcus Vinicius da Fonseca Junior**

NÚCLEO DE ANÁLISE PROCESSUAL - NAPRO

Chefe: **Marcos Henrique Cenachi Azedo de Oliveira**

COORDENAÇÃO DE INVESTIGAÇÃO CORRECCIONAL E ASSUNTOS INTERNOS - CICOR

Coordenador: **Wanderson Soares Mantuan**

NÚCLEO DE OPERAÇÕES CORRECCIONAIS - NOC

Chefe: **Felipe Guilherme Gomes Costa**

NÚCLEO DE AÇÕES PREVENTIVAS E INSTRUÇÃO PRELIMINAR - NAPIP

Chefe: **Danilo Labussiere Suffredini**



(61) 2025-6779



cg@prf.gov.br