

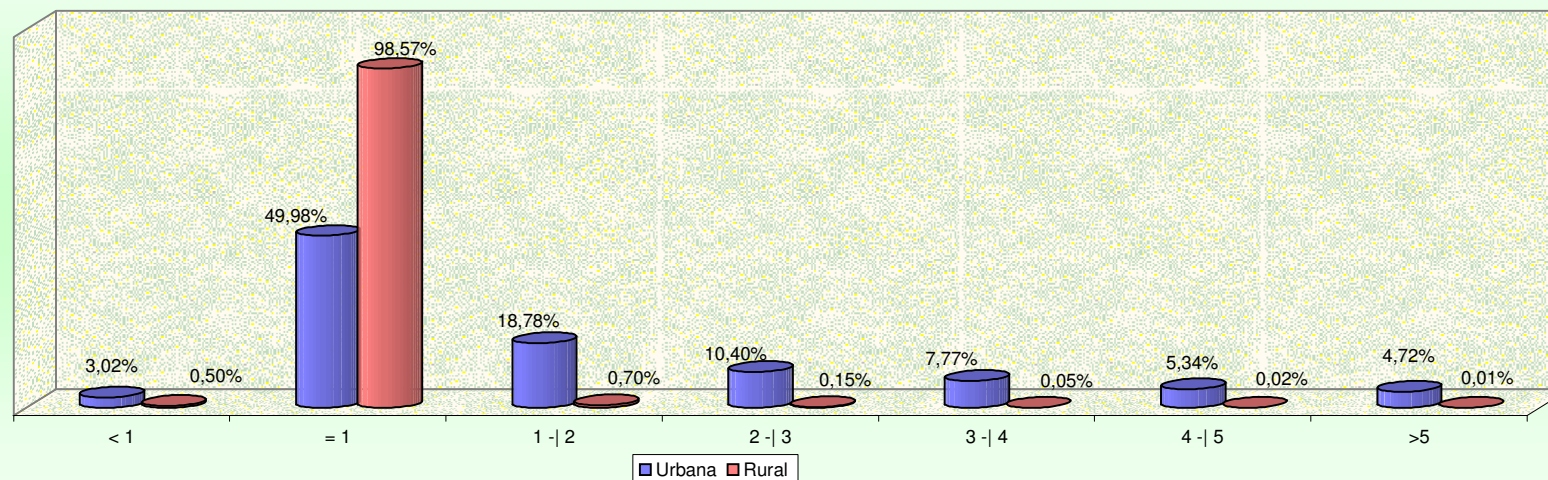
13 BENEFÍCIOS EMITIDOS POR CLIENTELA E GRANDES GRUPOS, SEGUNDO AS FAIXAS DE VALOR

FAIXAS DE VALOR (em pisos previdenciários)	CLIENTELA URBANA								CLIENTELA RURAL					
	Quantidade				Valor (R\$)				Quantidade			Valor (R\$)		
	Total	Benefícios do RGPS	Benefícios Assistenciais	EPU	Total	Benefícios do RGPS	Benefícios Assistenciais	EPU	Total	Benefícios do RGPS	Benefícios Assistenciais	Total	Benefícios do RGPS	Benefícios Assistenciais
TOTAL	17.088.587	14.339.565	2.740.658	8.364	10.910.928.531	9.936.020.912	964.132.559	10.775.060	7.504.803	7.305.320	199.483	2.638.530.810	2.568.748.476	69.782.334
< 1	515.704	512.566	2.964	174	90.620.692	90.274.928	311.948	33.816	37.532	37.378	154	6.122.597	6.105.413	17.184
= 1	8.540.414	5.814.265	2.721.572	4.577	2.989.145.250	2.034.992.750	952.550.200	1.602.300	7.397.307	7.197.978	199.329	2.589.057.450	2.519.292.300	69.765.150
1 - 2	3.209.606	3.192.131	16.121	1.354	1.624.204.188	1.612.279.636	11.269.511	655.041	52.234	52.234	—	25.049.854	25.049.854	—
2 - 3	1.777.137	1.776.808	1	328	1.531.653.127	1.531.374.470	901	277.757	11.522	11.522	—	9.661.304	9.661.304	—
3 - 4	1.327.013	1.326.715	—	298	1.625.192.306	1.624.830.196	—	362.111	3.760	3.760	—	4.479.329	4.479.329	—
4 - 5	912.252	911.986	—	266	1.420.735.669	1.420.315.375	—	420.294	1.502	1.502	—	2.336.443	2.336.443	—
5 - 6	620.463	620.246	—	217	1.180.812.692	1.180.393.676	—	419.016	831	831	—	1.564.147	1.564.147	—
6 - 7	155.157	155.001	—	156	343.168.560	342.812.024	—	356.536	104	104	—	229.244	229.244	—
7 - 8	17.064	16.972	—	92	43.970.082	43.731.223	—	238.859	8	8	—	21.184	21.184	—
8 - 9	3.880	3.779	—	101	11.381.353	11.079.987	—	301.366	1	1	—	2.802	2.802	—
9 - 10	2.352	2.286	—	66	7.821.406	7.602.053	—	219.353	2	2	—	6.455	6.455	—
10 - 20	6.389	5.980	—	409	28.727.987	26.688.739	—	2.039.248	—	—	—	—	—	—
20 - 30	692	505	—	187	5.827.141	4.215.087	—	1.612.054	—	—	—	—	—	—
30 - 40	214	151	—	63	2.559.937	1.788.569	—	771.368	—	—	—	—	—	—
40 - 50	93	66	—	27	1.450.718	1.035.559	—	415.159	—	—	—	—	—	—
50 - 60	40	20	—	20	763.855	378.351	—	385.504	—	—	—	—	—	—
60 - 70	106	77	—	29	2.519.360	1.854.081	—	665.279	—	—	—	—	—	—
70 - 80	3	3	—	—	75.008	75.008	—	—	—	—	—	—	—	—
80 - 90	4	4	—	—	120.508	120.508	—	—	—	—	—	—	—	—
90 - 100	—	—	—	—	—	—	—	—	—	—	—	—	—	—
> 100	4	4	—	—	178.693	178.693	—	—	—	—	—	—	—	—

FONTE: DATAPREV, SUB, SINTESE.

Nota: O valor total dos créditos emitidos desta tabela é diferente dos valores totais constantes nas tabelas 10, 11, 15 e 16, por apresentar os dados referentes ao valor da Mensalidade Reajustada (Valor MR), não incluindo outros créditos de natureza eventual e os descontos.

**DISTRIBUIÇÃO DA QUANTIDADE DE BENEFÍCIOS EMITIDOS POR CLIENTELA, SEGUNDO AS FAIXAS DE VALOR
(EM %)**



**DISTRIBUIÇÃO DO VALOR DE BENEFÍCIOS EMITIDOS POR CLIENTELA, SEGUNDO AS FAIXAS DE VALOR
(EM %)**

