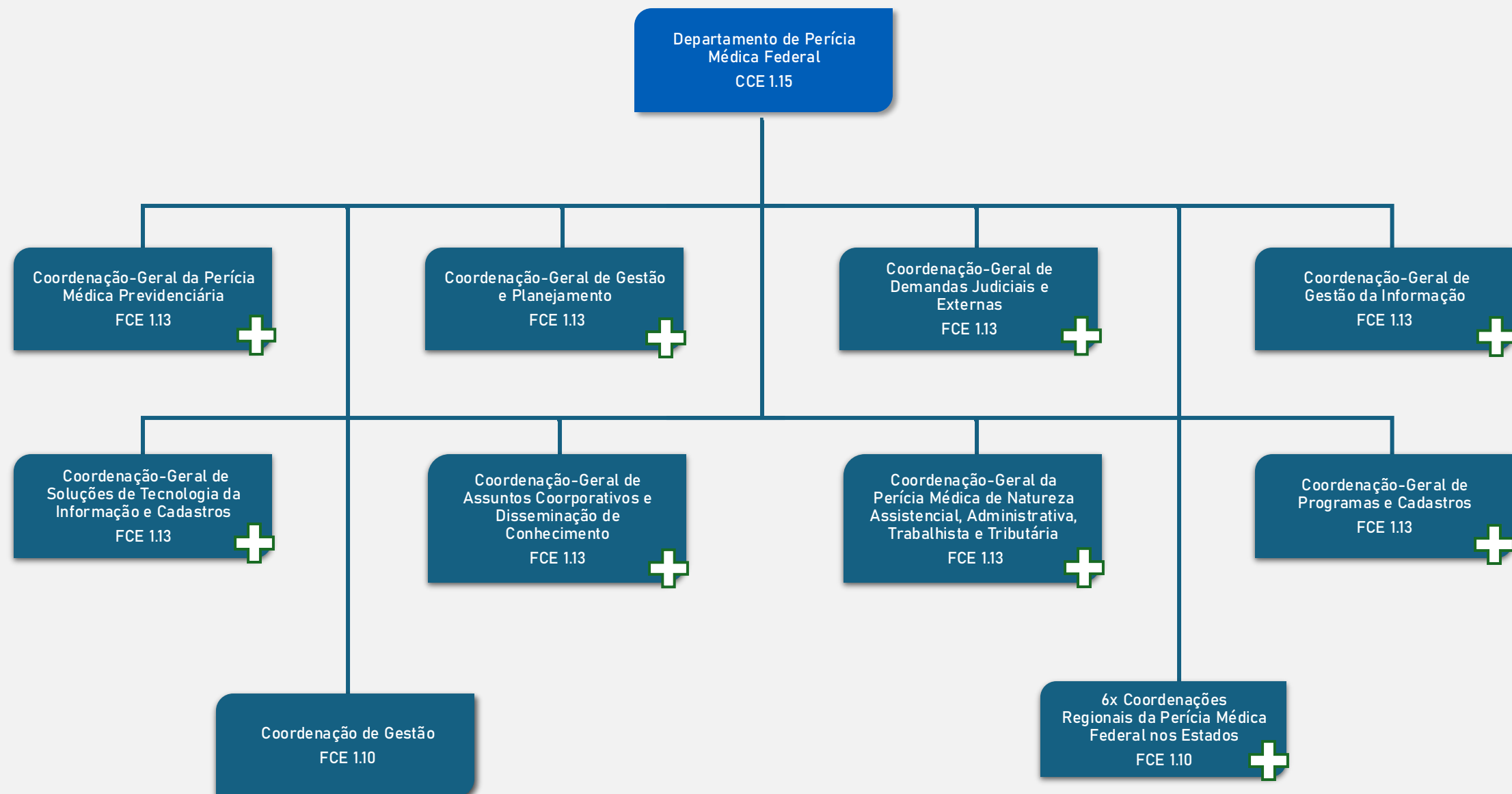


# MINISTÉRIO DA PREVIDÊNCIA SOCIAL

## Secretaria de Regime Geral de Previdência Social



# MINISTÉRIO DA PREVIDÊNCIA SOCIAL

---

Departamento de Perícia Médica Federal

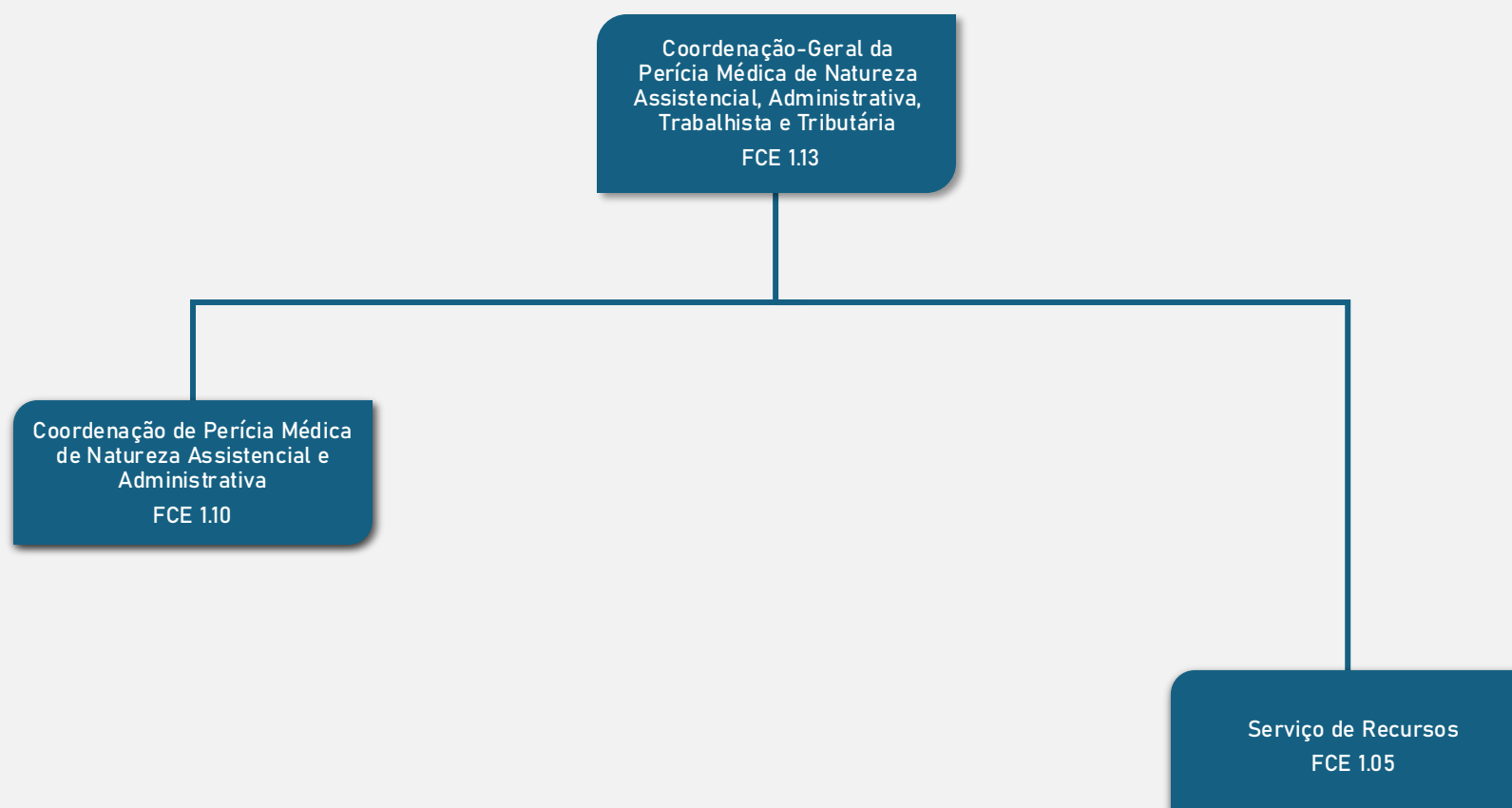
Coordenação-Geral da Perícia  
Médica Previdenciária  
FCE 1.13

Serviço de Reabilitação  
Profissional  
FCE 1.05

MINISTÉRIO DA  
PREVIDÊNCIA SOCIAL

# MINISTÉRIO DA PREVIDÊNCIA SOCIAL

## Departamento de Perícia Médica Federal



# MINISTÉRIO DA PREVIDÊNCIA SOCIAL

---

Departamento de Perícia Médica Federal

Coordenação-Geral de Gestão  
e Planejamento  
FCE 1.13

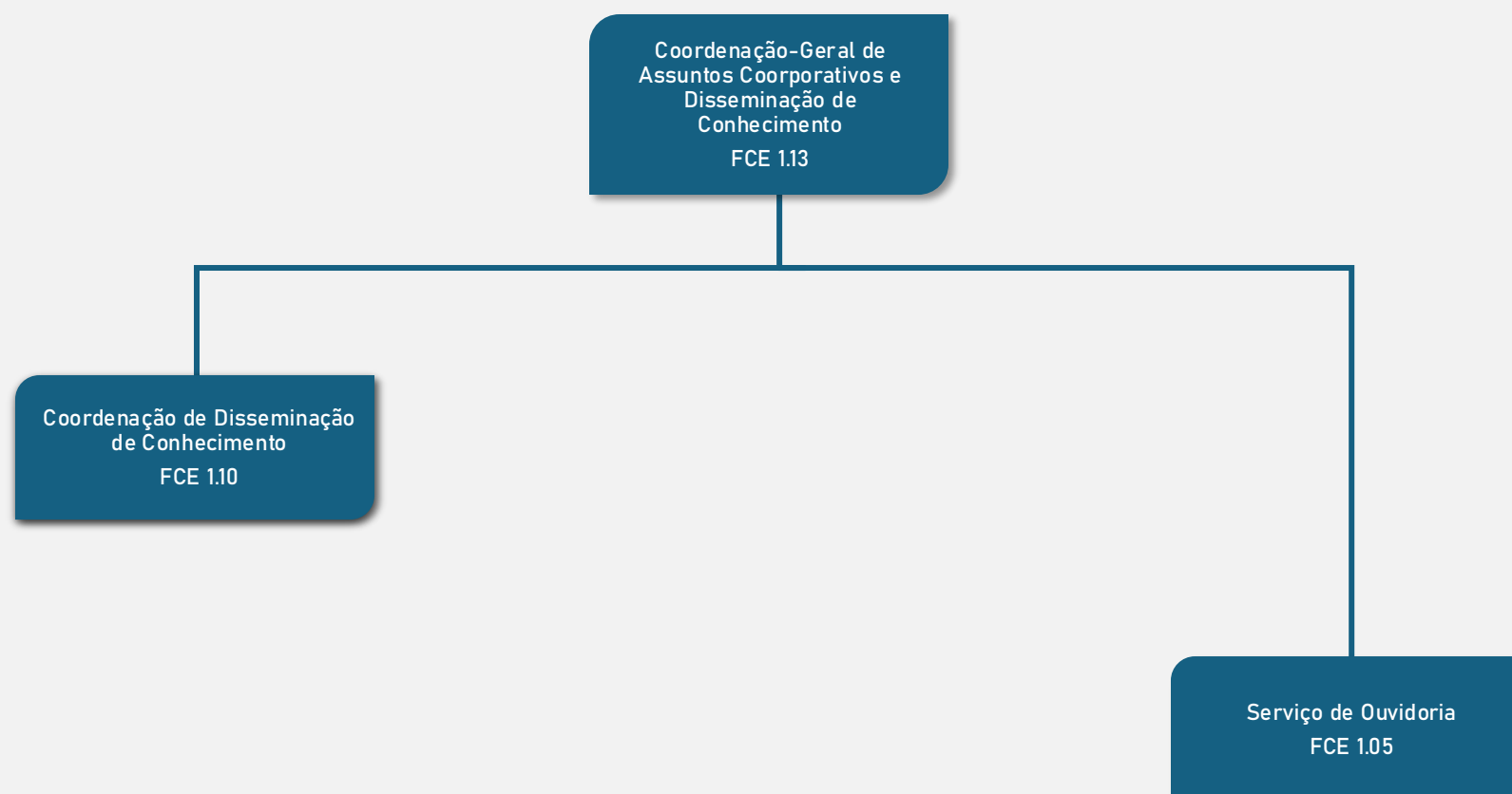
Serviço de Extrações de  
Dados  
FCE 1.05

MINISTÉRIO DA  
PREVIDÊNCIA SOCIAL



# MINISTÉRIO DA PREVIDÊNCIA SOCIAL

## Departamento de Perícia Médica Federal



# MINISTÉRIO DA PREVIDÊNCIA SOCIAL

---

Departamento de Perícia Médica Federal

Coordenação-Geral de  
Demandas Judiciais e  
Externas  
FCE 1.13

Serviço de Controle de Mandados  
FCE 1.05

MINISTÉRIO DA  
PREVIDÊNCIA SOCIAL

# MINISTÉRIO DA PREVIDÊNCIA SOCIAL

---

Departamento de Perícia Médica Federal

Coordenação-Geral de  
Soluções de Tecnologia da  
Informação e Cadastros  
FCE 1.13

Serviço de Gestão de Unidades  
FCE 1.05

MINISTÉRIO DA  
PREVIDÊNCIA SOCIAL

# MINISTÉRIO DA PREVIDÊNCIA SOCIAL

---

Departamento de Perícia Médica Federal

Coordenação-Geral de  
Gestão da Informação  
FCE 1.13

Serviço de Apoio à Gestão  
FCE 1.05

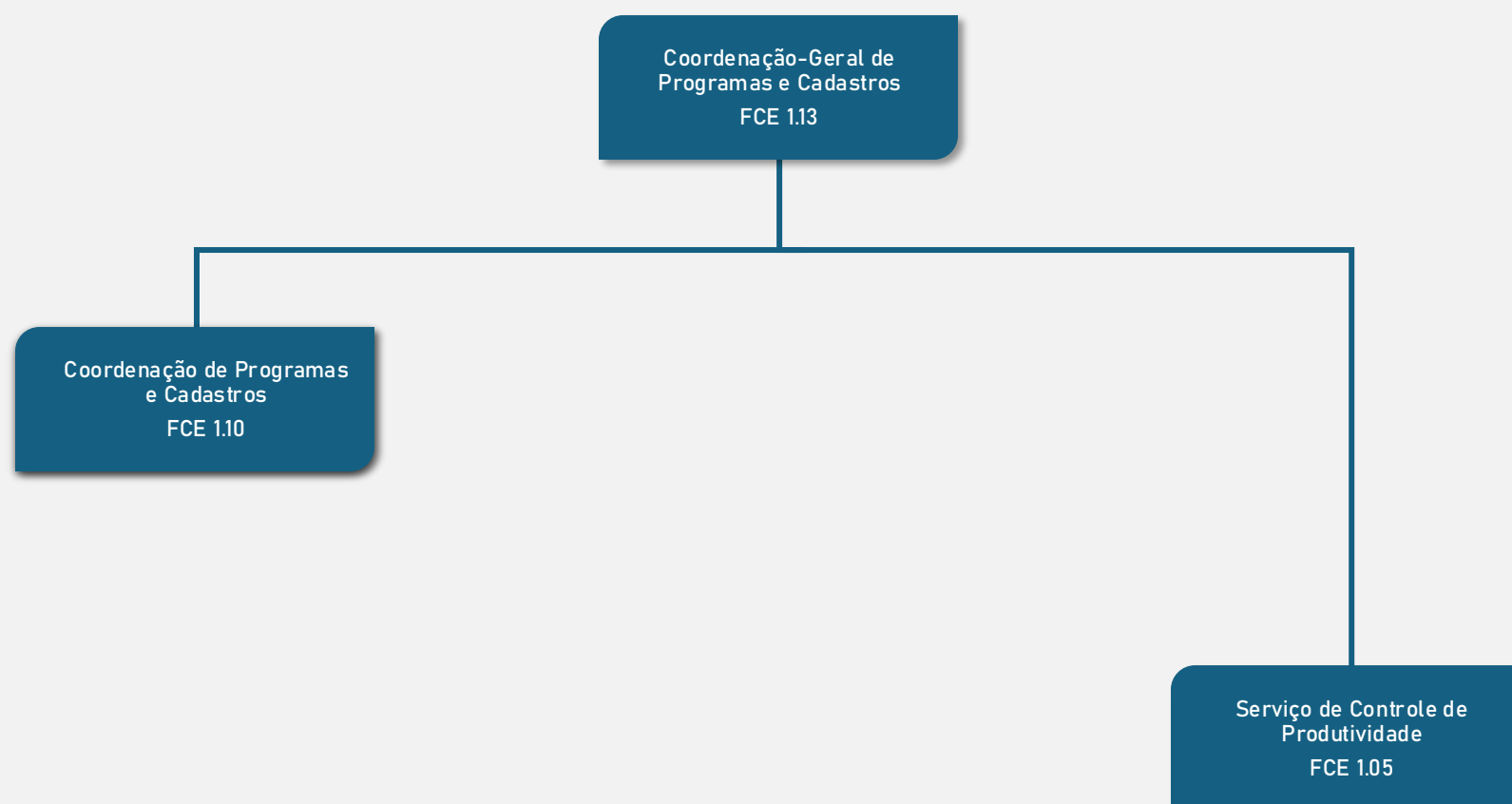
MINISTÉRIO DA  
PREVIDÊNCIA SOCIAL





# MINISTÉRIO DA PREVIDÊNCIA SOCIAL

## Departamento de Perícia Médica Federal



# MINISTÉRIO DA PREVIDÊNCIA SOCIAL

Secretaria de Regime Geral de Previdência Social

Departamento de Perícia  
Médica Federal  
CCE 1.15

Coordenação Regional da  
Perícia Médica Federal no  
Centro-Oeste/Norte  
FCE 1.10

Coordenação Regional da  
Perícia Médica Federal no Rio  
de Janeiro  
FCE 1.10

Coordenação Regional da  
Perícia Médica Federal no  
Nordeste  
FCE 1.10

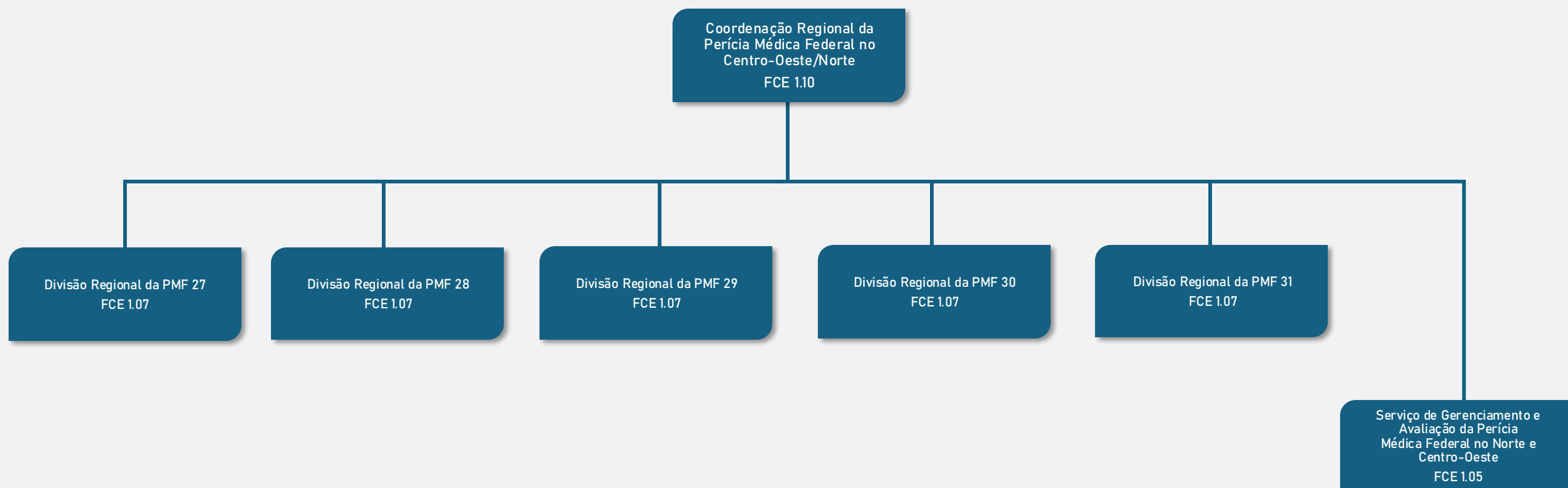
Coordenação Regional da  
Perícia Médica Federal no Sul  
FCE 1.10

Coordenação Regional da  
Perícia Médica Federal no  
Sudeste II  
FCE 1.10

Coordenação Regional  
da Perícia Médica Federal  
no Sudeste I  
FCE 1.10

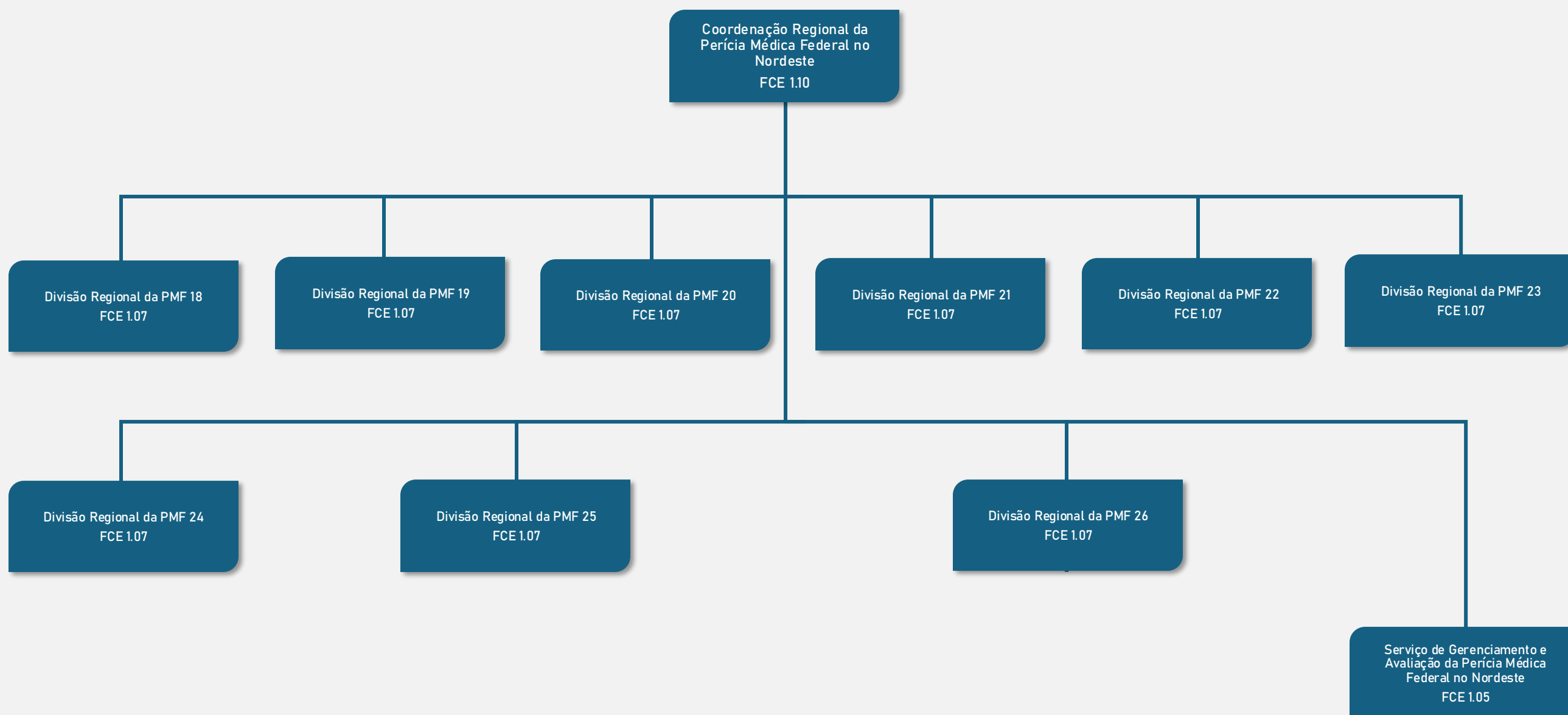
# MINISTÉRIO DA PREVIDÊNCIA SOCIAL

## Departamento de Perícia Médica Federal



# MINISTÉRIO DA PREVIDÊNCIA SOCIAL

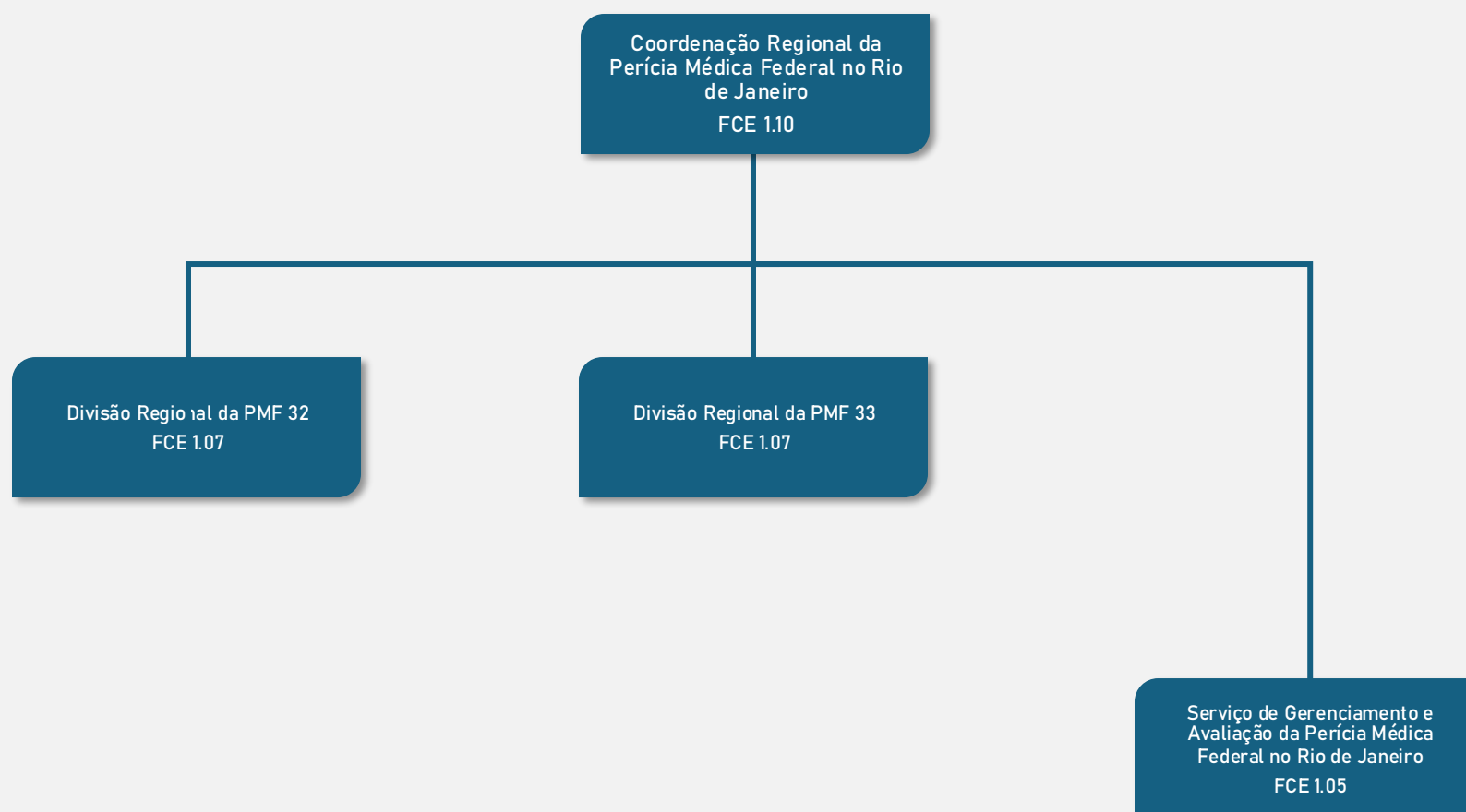
## Departamento de Perícia Médica Federal



# MINISTÉRIO DA PREVIDÊNCIA SOCIAL

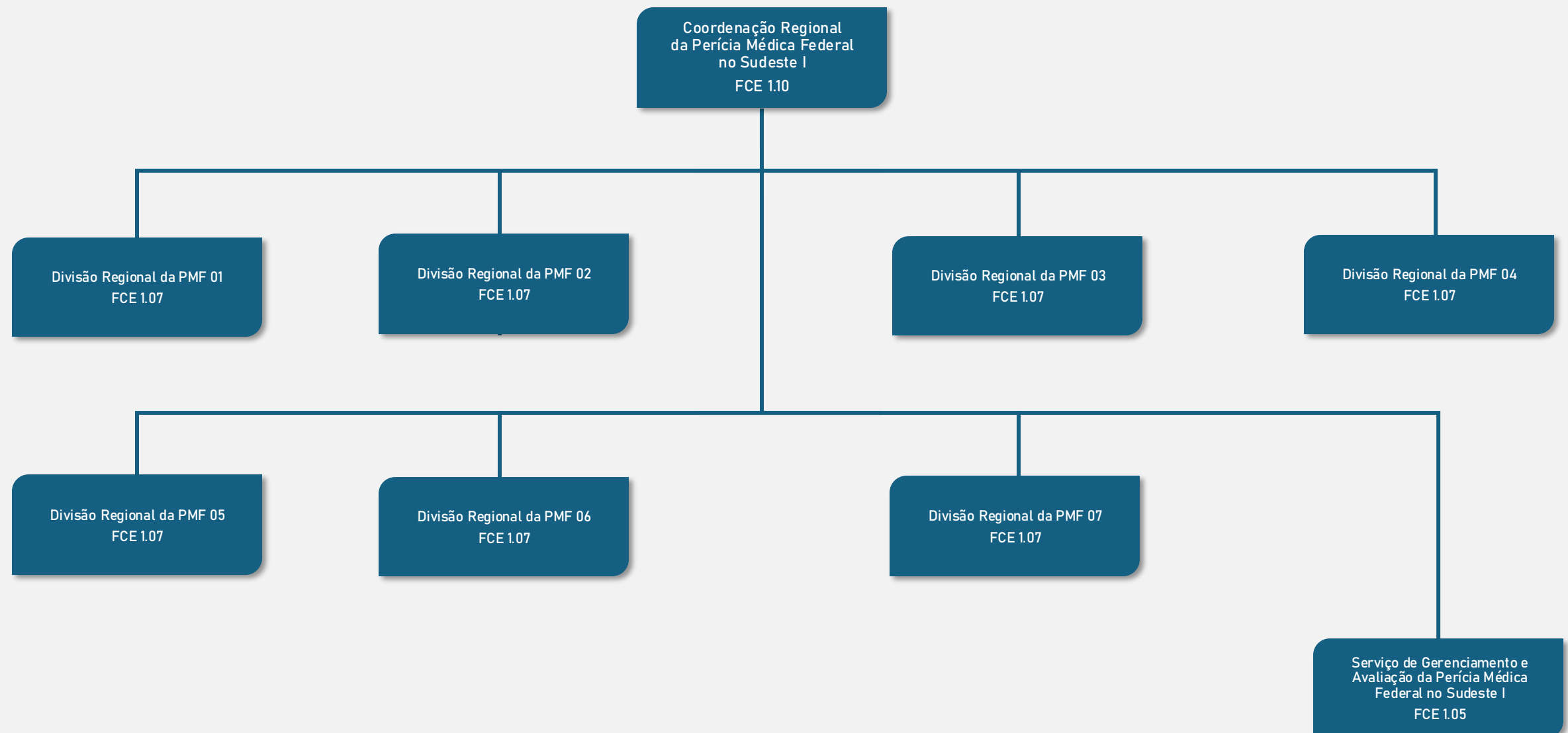
## Departamento de Perícia Médica Federal

MINISTÉRIO DA  
PREVIDÊNCIA SOCIAL



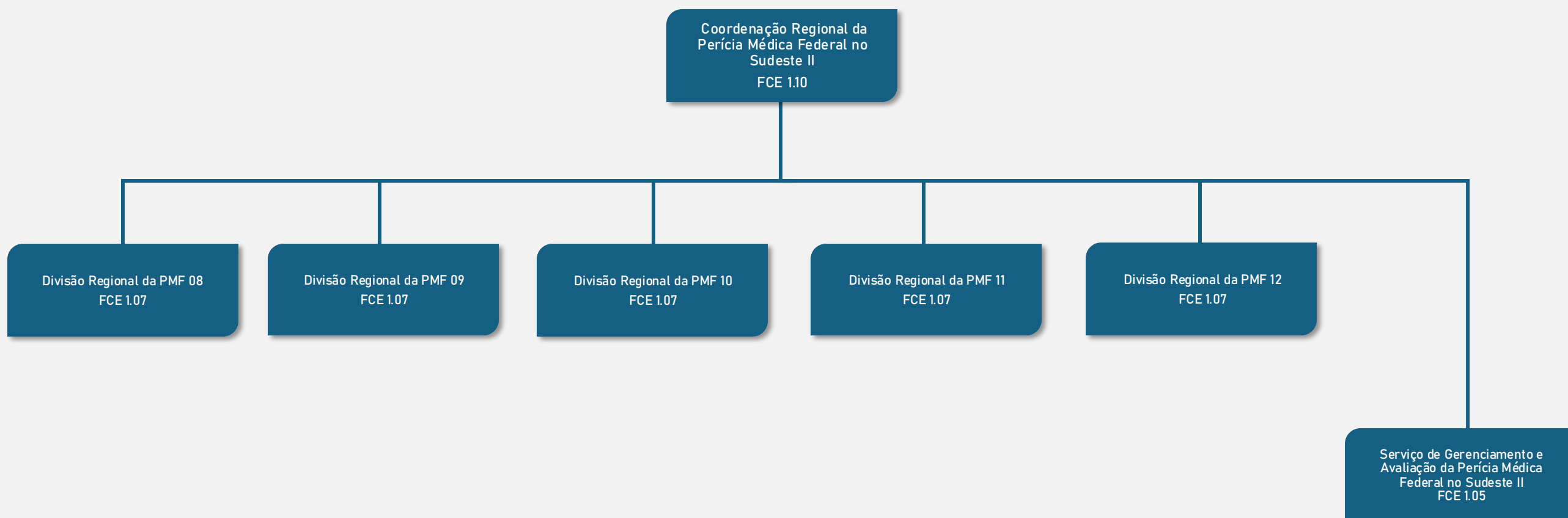
# MINISTÉRIO DA PREVIDÊNCIA SOCIAL

## Departamento de Perícia Médica Federal



# MINISTÉRIO DA PREVIDÊNCIA SOCIAL

## Departamento de Perícia Médica Federal



# MINISTÉRIO DA PREVIDÊNCIA SOCIAL

## Departamento de Perícia Médica Federal

