



PREVIDÊNCIA SOCIAL

SUPERINTENDÊNCIA NACIONAL DE
PREVIDÊNCIA COMPLEMENTAR - PREVIC



Superintendência Nacional de Previdência Complementar – Previc

Estatística Trimestral – dezembro 2011



2011 – Ministério da Previdência Social
Superintendência Nacional de Previdência Com-
plementar (Previc)

É permitida a reprodução total ou parcial desta
obra, desde que citada a fonte.

Edição, Distribuição e Informações.
Superintendência Nacional de Previdência Com-
plementar (Previc)
Setor Bancário Norte - SBN, Quadra 2- Bloco N
70.040-020 – Brasília-DF
Tel: (61)2021-2002 / 2021-2003 / 2021-2004

Distribuição interna
Impresso no Brasil/Printed in Brazil

SUMÁRIO

1. EFPC	5
1.1 Informações cadastrais	5
Tabela 1.1.1 – Distribuição Regional das Entidades Fechadas de Previdência Complementar, classificadas por tipo de patrocínio.	5
Tabela 1.1.2 – Quantidade de Entidades Fechadas de Previdência Complementar, por tipo de patrocínio predominante*	6
Gráfico 1.1.1 – Evolução da Quantidade de Entidades Fechadas de Previdência Complementar por Tipo de Patrocínio Predominante.	6
Tabela 1.1.3 – Quantidade Total de Patrocinadores por Natureza Jurídica PREVIC	6
1.2 Informações contábeis (em milhares)	7
Tabela 1.2.1 – Ativo Total das EFPC, segundo patrocínio predominante.	7
Tabela 1.2.2 – Recursos Garantidores - RG das EFPC, segundo patrocínio predominante.	7
Tabela 1.2.3 – Investimentos das EFPC, segundo patrocínio predominante.	7
Gráfico 1.2.1 – Ativo Total das EFPC, segundo patrocínio predominante em 31/12/2011	8
Gráfico 1.2.2 – Evolução dos Ativos, Recursos Garantidores e Investimentos das EFPC em 2011	8
Tabela 1.2.4 – Relação das 10 maiores EFPC, segundos os seus ativos. (em milhões)	9
Tabela 1.2.5 – Relação das 10 maiores EFPC, segundos os seus ativos e por patrocínio predominante. (em milhões)	9
Tabela 1.2.6 – Investimentos detalhados das EFPC, segundo patrocínio predominante.	10
Gráfico 1.2.3 – Composição dos Investimentos das EFPC em 31/12/2011	10
Tabela 1.2.7 – Provisões Matemáticas das EFPC.	11
Gráfico 1.2.4 – Evolução das Provisões Matemáticas das EFPC em 2011	11
Tabela 1.2.8 – Fundos das EFPC	12
Gráfico 1.2.5 – Evolução dos Fundos das EFPC em 2011	12
Tabela 1.2.9 – Resultado das EFPC	13
Gráfico 1.2.6 – Evolução do Resultado das EFPC em 2011	13
Gráfico 1.2.7 – Evolução do Superávit das EFPC em 2011	13
Tabela 1.2.10 – Total das Deduções (Pagamento de benefícios) das EFPC.	14
Tabela 1.2.11 – Total das Deduções (Pagamento de benefícios) das EFPC, segundo patrocínio predominante.	14
Tabela 1.2.12 – Total das Adições (Contribuições) das EFPC.	15
Tabela 1.2.13 – Total das Adições (Contribuições) das EFPC, segundo patrocínio predominante.	16
Gráfico 1.2.8 – Adições e Deduções das EFPC em 2011, por trimestre.	16
Gráfico 1.2.9 – Evolução das Adições e Deduções das EFPC em 2011	17
Gráfico 1.2.10 – Benefícios de Prestação Continuada das EFPC em 2011	17
Gráfico 1.2.11 – Contribuições Correntes das EFPC em 2011	17
Tabela 1.2.14 – Total Despesas Administrativas das EFPC em 2011, segundo patrocínio predominante.	18
Tabela 1.2.15 – Total Receitas Administrativas das EFPC em 2011, segundo patrocínio predominante.	19
Gráfico 1.2.12 – Evolução das Receitas e Despesas Administrativas das EFPC em 2011	19
Gráfico 1.2.13 – Despesas Administrativas das EFPC em 2011	20
Gráfico 1.2.14 – Receitas Administrativas das EFPC em 2011	20
1.3 Informações de população e benefícios	21
Tabela 1.3.1 – População das EFPC segundo tipo de patrocínio predominante, inclusive designados*.	21
Gráfico 1.3.1 – Evolução da População das EFPC.	23
Gráfico 1.3.2 – População das EFPC: Percentuais.	23
Tabela 1.3.2 – Relação das 10 maiores EFPC, segundo a POPULAÇÃO*.	24
Tabela 1.3.3 – Relação das 10 maiores EFPC, segundo a quantidade de PARTICIPANTES.	24
Tabela 1.3.4 – Relação das 10 maiores EFPC, segundo a quantidade de APOSENTADOS.	25
Tabela 1.3.5 – Relação das 10 maiores EFPC, segundo a quantidade de BENEFICIÁRIOS DE PENSÃO.	25
Tabela 1.3.6 – Quantidade de benefícios e institutos em manutenção pelas EFPC por espécie, segundo tipo de patrocínio predominante.	26
Tabela 1.3.7 – Quantidade de benefícios e institutos concedidos no mês pelas EFPC, por espécie, segundo tipo de patrocínio.	30
2. Planos	35
2.1 Informações cadastrais	35
Tabela 2.1.1 – Quantidade de Planos Assistenciais* e Previdenciais Ativos das Entidades Fechadas de Previdência Complementar.	35
Tabela 2.1.2 – Quantidade de Planos Previdenciais por Modalidade.	35
Gráfico 2.1.1 – Modalidade dos Planos Previdenciais: Percentuais	35
Gráfico 2.1.2 – Modalidade dos Planos Previdenciais: Evolução Percentual	36
Gráfico 2.1.3 – Evolução Quantitativa dos Planos Previdenciais por Modalidade	36
Gráfico 2.1.4 – Percentual de Planos Previdenciais que oferecem determinados tipos de Benefícios.	37

2.2 Informações contábeis (em milhares).....	37
Tabela 2.2.1 – Ativo Total dos Planos de benefícios, segundo patrocínio predominante.....	37
Tabela 2.2.2 – Ativo Total dos Planos de benefícios, segundo tipo de patrocínio.	37
Tabela 2.2.3 – Ativo Total dos Planos de benefícios, segundo tipo de Plano.....	38
Tabela 2.2.4 – Ativo Total dos Planos de benefícios, segundo modalidade de Plano.....	38
Gráfico 2.2.1 – Ativo Total dos Planos por Patrocínio Predominante em 31/12/2011.....	38
Gráfico 2.2.2 – Ativo Total dos Planos por Modalidade em 31/12/2011	38
Tabela 2.2.5 – Recursos Garantidores – RG dos Planos de benefícios, segundo patrocínio predominante.	39
Tabela 2.2.6 – Recursos Garantidores– RG dos Planos de benefícios, segundo tipo de patrocínio.	39
Tabela 2.2.7 – Recursos Garantidores – RG dos Planos de benefícios, segundo tipo de Plano.	39
Tabela 2.2.8 – Recursos Garantidores – RG dos Planos de benefícios, segundo modalidade de Plano.	39
Tabela 2.2.9 – Investimentos dos Planos de benefícios, segundo patrocínio predominante.	39
Tabela 2.2.10 – Investimentos dos Planos de benefícios, segundo tipo de patrocínio.	40
Tabela 2.2.11 – Investimentos dos Planos de benefícios, segundo tipo de Plano.	40
Tabela 2.2.12 – Investimentos dos Planos de benefícios, segundo modalidade de Plano.	40
Tabela 2.2.13 – Relação dos 10 maiores Planos, segundos os seus ativos, 31/12/2011. (em milhões).....	40
Tabela 2.2.14 – Relação das 10 maiores Planos BD, segundos os seus ativos em 31/12/2011. (em milhões)	41
Tabela 2.2.15 – Relação das 10 maiores Planos CD, segundos os seus ativos em 31/12/2011. (em milhões).....	41
Tabela 2.2.16 – Relação das 10 maiores Planos CV, segundos os seus ativos em 31/12/2011. (em milhões)	42
2.3 Informações de população e benefícios.....	42
Tabela 2.3.1 – População de Planos Previdenciais** por Modalidade, inclusive designados*.	42
Gráfico 2.3.1 – População por Modalidade: Percentuais.	44
Tabela 2.3.2 – Relação dos 10 maiores planos BD, segundo a POPULAÇÃO*	45
Tabela 2.3.3 – Relação dos 10 maiores planos CD, segundo a POPULAÇÃO*.....	45
Tabela 2.3.4 – Relação dos 10 maiores planos CV, segundo a POPULAÇÃO*.	46
Tabela 2.3.5 – Quantidade de benefícios e institutos em manutenção pelos Planos de Benefícios, por espécie, segundo modalidade.	46
Tabela 2.3.6 – Quantidade de benefícios e institutos concedidos no mês pelos Planos de Benefícios, por espécie, segundo modalidade.	49
Gráfico 2.3.2 – Quantidade de aposentadorias concedidas no mês pelos Planos de Benefícios, por espécie, segundo Modalidade.....	54
2.4 Informações atuariais	55
Gráfico 2.4.1 – Taxas de juros dos planos BD entre 2009 e 2011.....	55
Gráfico 2.4.2 – Tábuas de mortalidade dos planos BD entre 2009 e 2011.....	55

1. EFPC

1.1 Informações cadastrais

Tabela 1.1.1 – Distribuição Regional das Entidades Fechadas de Previdência Complementar, classificadas por tipo de patrocínio.

	Instituidor	Privado	Público	Total
Centro Oeste	DISTRITO FEDERAL	1	8	14
	GOIAS	1	2	2
	MATO GROSSO	-	-	1
	MATO GROSSO DO SUL	-	1	-
	Total	2	11	17
Nordeste	ALAGOAS	-	-	3
	BAHIA	-	4	3
	CEARA	-	2	4
	MARANHAO	-	2	-
	PARAIBA	1	2	-
	PERNAMBUCO	-	4	3
	PIAUI	-	-	2
	RIO GRANDE DO NORTE	-	2	-
	SERGIPE	-	1	1
	Total	1	17	16
Norte	AMAZONAS	-	1	-
	PARA	-	-	2
	RONDONIA	-	-	1
	Total	-	1	3
Sudeste	ESPIRITO SANTO	-	4	2
	MINAS GERAIS	1	11	5
	RIO DE JANEIRO	1	35	19
	SAO PAULO	8	120	3
	Total	10	170	29
Sul	PARANA	2	13	8
	RIO GRANDE DO SUL	2	13	6
	SANTA CATARINA	2	9	5
	Total	6	35	19
Total Geral		19	234	84

Tabela 1.1.2 – Quantidade de Entidades Fechadas de Previdência Complementar, por tipo de patrocínio predominante*

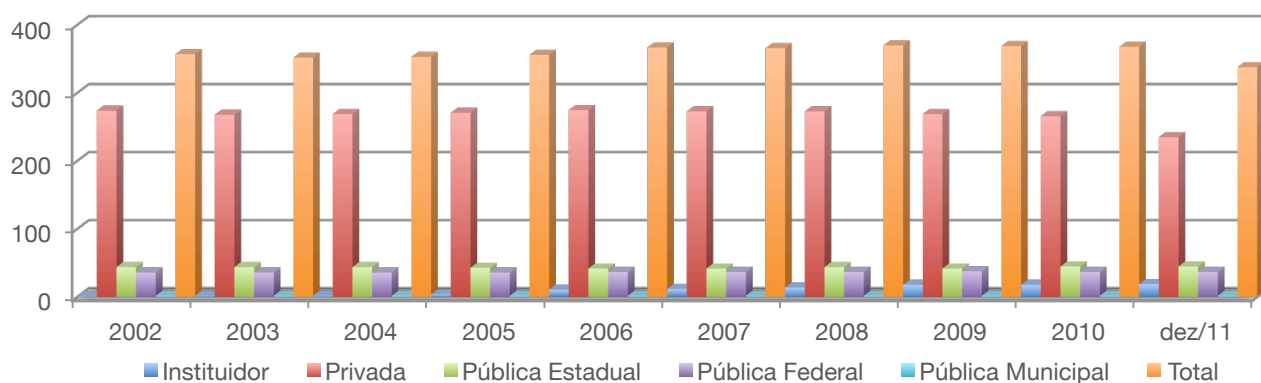
Patrocínio Predominante	Qtde EFPC
Instituidor	19
Privado	234
Público Estadual	45
Público Federal	37
Público Municipal	2
Total	337

* A metodologia de cálculo utilizada no exercício de 2011 foi modificada e as EFPC em fase de encerramento não foram consideradas.

Ref.: Dez/11

Patrocínio Predominante: De acordo com o tipo de patrocínio predominante, a EFPC pode estar sujeita aos ditames da Lei Complementar nº108, de 29 de maio de 2001, ou somente à Lei Complementar nº 109, de 29 de maio de 2001.

Gráfico 1.1.1 – Evolução da Quantidade de Entidades Fechadas de Previdência Complementar por Tipo de Patrocínio Predominante.



Ref.: Dez/Ano e Dez/11

Tabela 1.1.3 – Quantidade Total de Patrocinadores por Natureza Jurídica PREVIC

Natureza Jurídica	Qtde de Patrocinador
Instituidor	496
Privado	2.123
Público Estadual	95
Público Federal	81
Público Municipal	20
Total	2.815

Ref.:Dez11

1.2 Informações contábeis (em milhares)

Tabela 1.2.1 –Ativo Total das EFPC, segundo patrocínio predominante.

Patrocínio Predominante	1º Tri/2011	2º Tri/2011	3º Tri/2011	4º Tri/2011
1. Público	373.793.510	373.175.700	375.566.656	391.045.561
1.1 Federal	327.795.328	326.224.976	327.989.191	341.813.582
1.2 Estadual	45.762.416	46.710.362	47.330.426	48.975.451
1.3 Municipal	235.765	240.362	247.039	256.528
2. Privado	198.733.204	200.080.023	204.180.763	210.405.632
3. Instituidor	918.825	976.814	1.053.034	1.178.200
TOTAL	573.445.539	574.232.538	580.800.453	602.629.393

Ref.Dez/11

Tabela 1.2.2 –Recursos Garantidores - RG das EFPC, segundo patrocínio predominante.

Patrocínio Predominante	1º Tri/2011	2º Tri/2011	3º Tri/2011	4º Tri/2011
1. Público	355.474.561	353.518.510	352.670.107	369.874.277
1.1 Federal	314.174.367	311.871.851	310.706.258	326.187.637
1.2 Estadual	41.066.415	41.408.472	41.719.423	43.435.473
1.3 Municipal	233.779	238.188	244.426	251.167
2. Privado	192.258.442	193.145.682	195.672.710	201.940.110
3. Instituidor	915.963	973.456	1.048.679	1.174.022
TOTAL	548.648.966	547.637.649	549.391.496	572.988.409

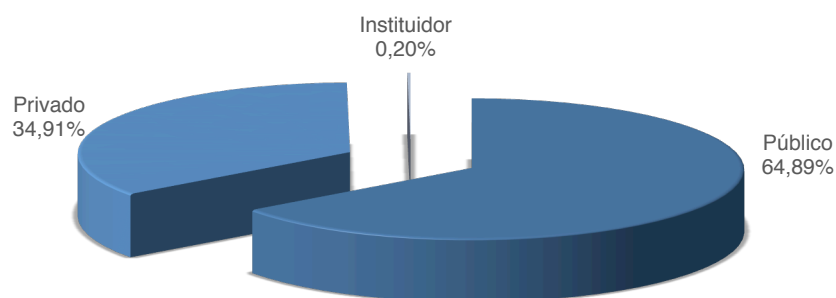
Ref.Dez/11

Tabela 1.2.3 – Investimentos das EFPC, segundo patrocínio predominante.

Patrocínio Predominante	1º Tri/2011	2º Tri/2011	3º Tri/2011	4º Tri/2011
1. Público	357.565.821	355.967.219	355.406.912	372.214.068
1.1 Federal	316.138.513	314.200.744	313.173.028	328.352.739
1.2 Estadual	41.193.680	41.528.549	41.989.776	43.610.444
1.3 Municipal	233.628	237.926	244.108	250.885
2. Privado	192.786.749	193.745.988	197.804.006	203.995.251
3. Instituidor	910.095	971.017	1.045.954	1.171.236
TOTAL	551.262.666	550.684.224	554.256.872	577.380.555

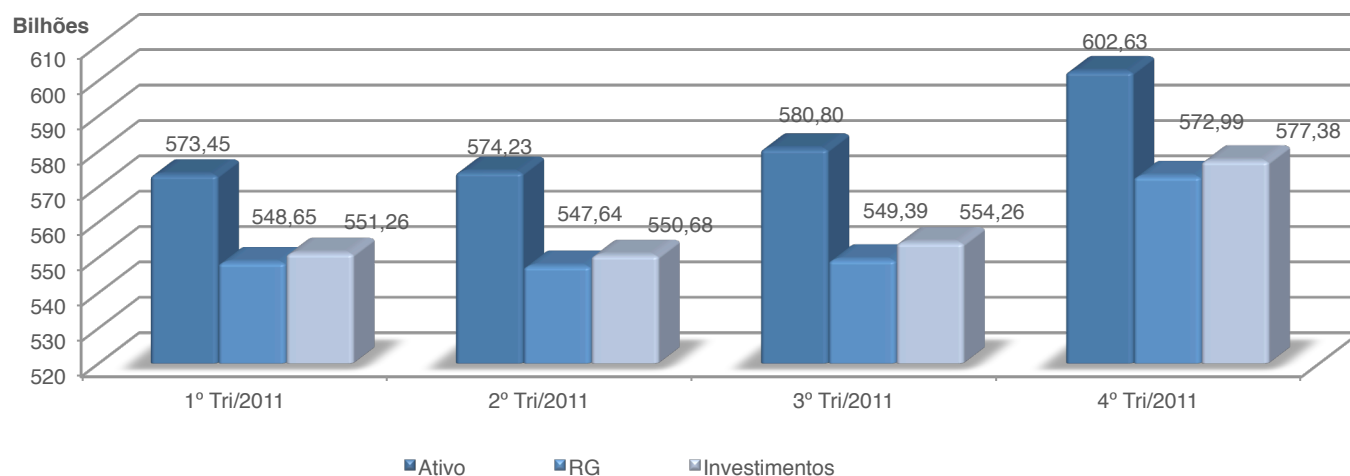
Ref.Dez/11

Gráfico 1.2.1 – Ativo Total das EFPC, segundo patrocínio predominante em 31/12/2011



Ref.Dez/11

Gráfico 1.2.2 – Evolução dos Ativos, Recursos Garantidores e Investimentos das EFPC em 2011



Ref.Dez/11

Tabela 1.2.4 – Relação das 10 maiores EFPC, segundos os seus ativos. (em milhões)

Pos	EFPC	Ativos	%	Patrocínio Predominante
1	PREVI/BB	156.830	26%	Público Federal
2	PETROS	65.227	11%	Público Federal
3	FUNCEF	47.978	8%	Público Federal
4	FUNCESP	20.531	3%	Privado
5	VALIA	14.736	2%	Privado
6	ITAUBANCO	13.542	2%	Privado
7	SISTEL	12.861	2%	Privado
8	BANESPREV	10.535	2%	Privado
9	FORLUZ	10.489	2%	Público Estadual
10	REAL GRANDEZA	10.214	2%	Público Federal
Total 10+		362.943	60%	
Total Geral		602.629	100%	

Ref.Dez/11

Tabela 1.2.5 – Relação das 10 maiores EFPC, segundos os seus ativos e por patrocínio predominante. (em milhões)

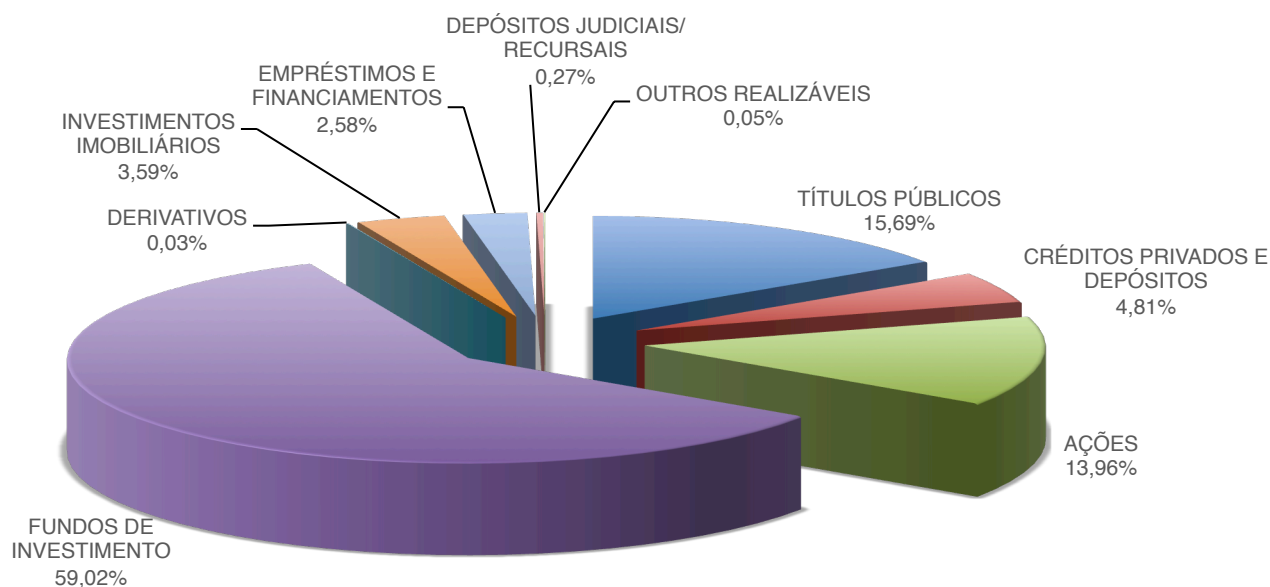
Pos	Instituidor			Privado			Público		
	EFPC	Ativos	%	EFPC	Ativos	%	EFPC	Ativos	%
1	QUANTA	344	29%	FUNCESP	20.531	10%	PREVI/BB	156.830	40%
2	HSBCINSTITUIDOR	239	20%	VALIA	14.736	7%	PETROS	65.227	17%
3	OABPREV-SP	163	14%	ITAUBANCO	13.542	6%	FUNCEF	47.978	12%
4	OABPREV-RJ	90	8%	SISTEL	12.861	6%	FORLUZ	10.489	3%
5	OABPREV-PR	64	5%	BANESPREV	10.535	5%	REAL GRANDEZA	10.214	3%
6	OABPREV-SC	52	4%	FATL	8.472	4%	FAPES	8.269	2%
7	OABPREV-MG	45	4%	CXUSIMINAS	5.043	2%	CENTRUS	8.143	2%
8	MÚTUOPREV	44	4%	HSBC	4.930	2%	POSTALIS	6.856	2%
9	JUSPREV	36	3%	TELOS	4.928	2%	FUNDACAO COPEL	6.034	2%
10	OABPREV-GO	28	2%	VISÃO PREV	4.629	2%	FACHESF	5.087	1%
Total 10+		1.104	94%		100.207	48%		325.128	83%
Total Geral		1.178	100%		210.406	100%		391.046	100%

Ref.Dez/11

Tabela 1.2.6 – Investimentos detalhados das EFPC, segundo patrocínio predominante.

Descrição	Público				Privado	Instituidor	TOTAL	%
	Federal	Estadual	Municipal	Total				
TÍTULOS PÚBLICOS	57.898.313	14.804.134		72.702.447	17.700.549	159.706	90.562.702	15,69
CRÉDITOS PRIVADOS E DEPÓSITOS	13.688.515	4.770.822	18	18.459.356	9.249.769	90.125	27.799.249	4,81
AÇÕES	69.051.394	2.370.358		71.421.751	9.199.353	2.305	80.623.410	13,96
FUNDOS DE INVESTIMENTO	161.363.038	18.831.713	242.418	180.437.169	159.394.615	917.202	340.748.986	59,02
DERIVATIVOS	1.131	282		1.414	167.592		169.006	0,03
INVESTIMENTOS IMOBILIÁRIOS	14.969.794	1.453.007	2.191	16.424.993	4.289.675		20.714.668	3,59
EMPRÉSTIMOS E FINANCIAMENTOS	11.211.497	1.281.711	6.257	12.499.465	2.414.571	0	14.914.037	2,58
DEPÓSITOS JUDICIAIS/ RECURSAIS	102.495	34.332		136.827	1.405.368	1.894	1.544.089	0,27
OUTROS REALIZÁVEIS	66.561	64.085		130.647	173.758	4	304.409	0,05
TOTAL	328.352.739	43.610.444	250.885	372.214.068	203.995.251	1.171.236	577.380.555	100,00

Ref.Dez/11

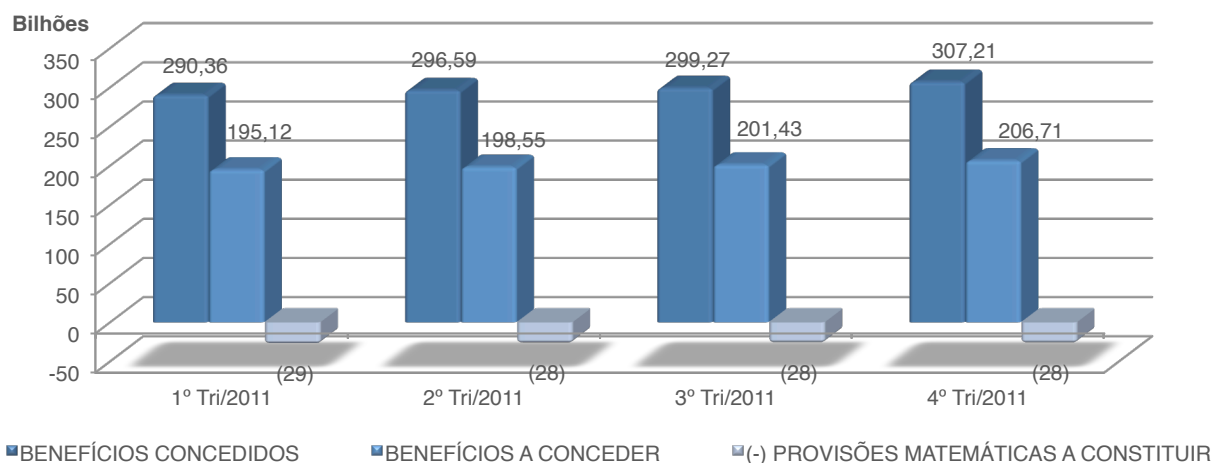
Gráfico 1.2.3 – Composição dos Investimentos das EFPC em 31/12/2011


Ref.Dez/11

Tabela 1.2.7 – Provisões Matemáticas das EFPC.

DESCRIÇÃO	1º Tri/2011	2º Tri/2011	3º Tri/2011	4º Tri/2011
1. PROVISÕES MATEMÁTICAS	456.756.805	467.299.610	473.178.072	486.176.366
1.1 BENEFÍCIOS CONCEDIDOS	290.361.337	296.587.116	299.270.756	307.206.928
1.2 BENEFÍCIOS A CONCEDER	195.117.823	198.545.171	201.431.153	206.708.967
1.3 (-) PROVISÕES MATEMÁTICAS A CONSTITUIR	(28.722.355)	(27.832.677)	(27.523.837)	(27.739.529)

Ref.Dez/11

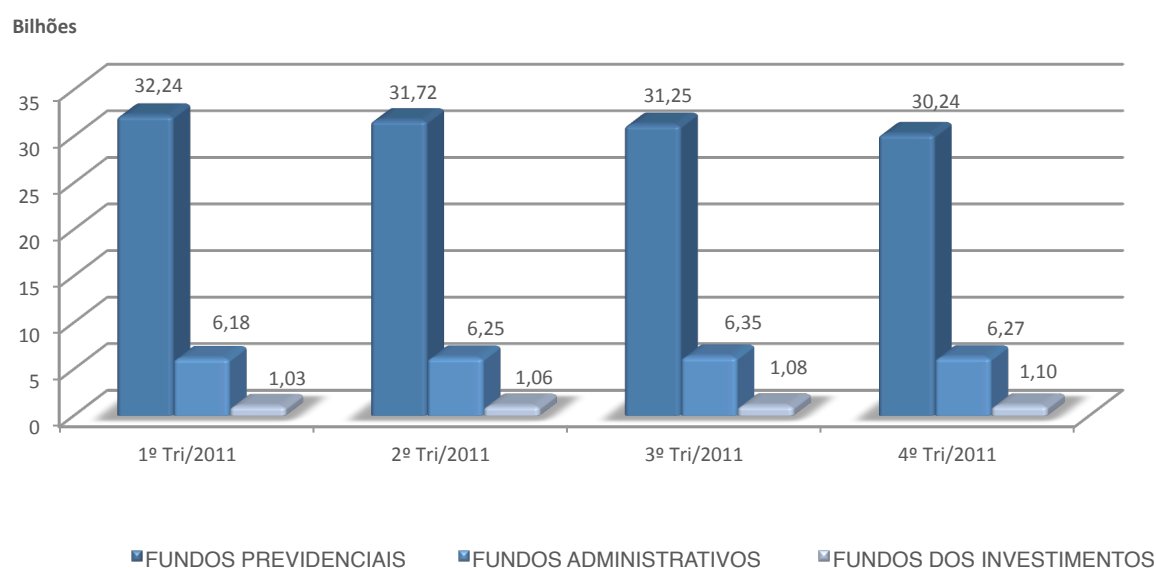
Gráfico 1.2.4 – Evolução das Provisões Matemáticas das EFPC em 2011


Ref.Dez/11

Tabela 1.2.8 – Fundos das EFPC

DESCRIÇÃO	1º Tri/2011	2º Tri/2011	3º Tri/2011	4º Tri/2011
1. FUNDOS	39.450.622	39.027.488	38.682.805	37.603.325
1.1 FUNDOS PREVIDENCIAIS	32.235.285	31.724.893	31.250.849	30.236.261
1.2 FUNDOS ADMINISTRATIVOS	6.183.495	6.247.416	6.349.916	6.267.775
1.3 FUNDOS DOS INVESTIMENTOS	1.031.843	1.055.178	1.082.040	1.099.289

Ref.Dez/11

Gráfico 1.2.5 – Evolução dos Fundos das EFPC em 2011


Ref.Dez/11

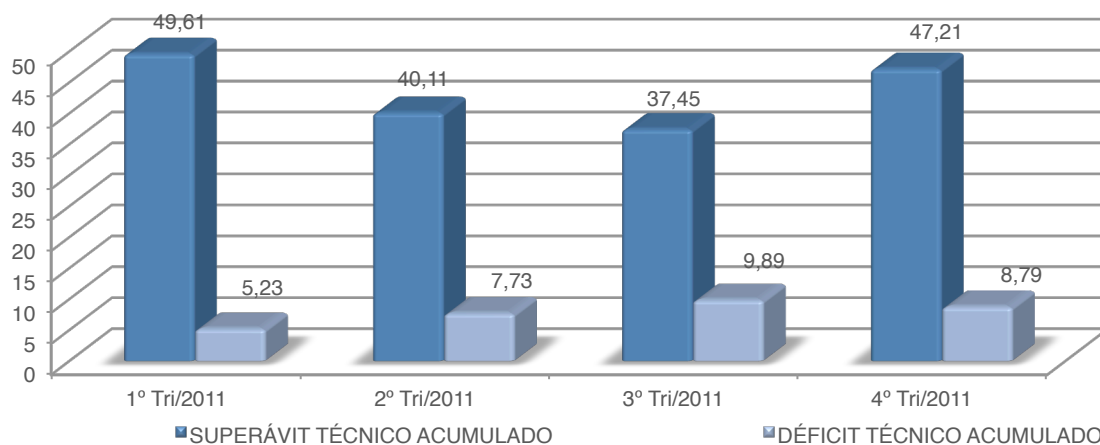
Tabela 1.2.9 – Resultado das EFPC

DESCRIÇÃO	1º Tri/2011	2º Tri/2011	3º Tri/2011	4º Tri/2011
1. SUPERÁVIT TÉCNICO ACUMULADO	49.610.326	40.109.420	37.447.089	47.210.287
1.1 RESERVA DE CONTINGÊNCIA	39.146.016	35.594.274	32.677.911	41.554.829
1.2 RESERVA ESPECIAL PARA REVISÃO DE PLANO	10.464.310	4.515.146	4.769.178	5.655.458
2 DÉFICIT TÉCNICO ACUMULADO	5.231.203	7.726.171	9.890.486	8.788.360

Ref.Dez/11

Gráfico 1.2.6 – Evolução do Resultado das EFPC em 2011

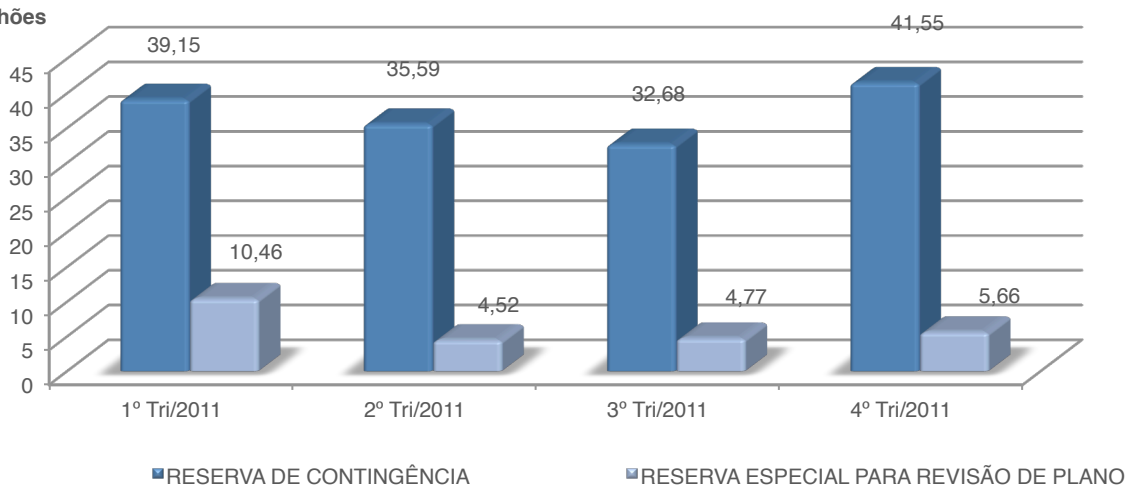
Bilhões



Ref.Dez/11

Gráfico 1.2.7 – Evolução do Superávit das EFPC em 2011

Bilhões



Ref.Dez/11

Tabela 1.2.10 – Total das Deduções (Pagamento de benefícios) das EFPC.

DESCRIÇÃO	1º Tri/2011	2º Tri/2011	3º Tri/2011	4º Tri/2011	Total
TOTAL DEDUÇÕES	14.406.889	9.917.308	9.733.740	14.324.218	48.382.154
1. BENEFÍCIOS DE PRESTAÇÃO CONTINUADA	6.522.850	6.599.156	6.563.598	7.444.909	27.130.513
1.1 APOSENTADORIA PROGRAMADA	4.668.406	4.744.716	4.869.162	5.980.252	20.262.537
1.2 INVALIDEZ	250.880	242.480	243.826	303.361	1.040.548
1.3 PENSÕES	679.154	689.328	716.929	870.128	2.955.539
1.4 AUXÍLIOS	24.757	26.189	24.553	27.079	102.578
1.5 PROVISÕES	614.056	600.308	469.141	-108.742	1.574.763
1.6 OUTROS BENEFÍCIOS DE PRESTAÇÃO CONTINUADA	285.597	296.134	239.988	372.830	1.194.548
2. BENEFÍCIOS DE PRESTAÇÃO ÚNICA	220.009	237.454	246.951	179.231	883.645
3. INSTITUTOS	573.798	473.908	474.531	538.470	2.060.707
3.1 RESGATES	451.856	350.948	326.150	469.391	1.598.345
3.2 PORTABILIDADE	121.943	122.960	148.381	69.079	462.362
4. MIGRAÇÕES ENTRE PLANOS	1.743.857	268.972	68.597	2.227.646	4.309.073
5. COMPENSAÇÕES DE FLUXOS PREVIDENCIAIS	1.659	4.219	1.628	4.866	12.373
6. OUTRAS DEDUÇÕES	5.344.715	2.333.599	2.378.434	3.929.096	13.985.844

Ref.Dez/11

Tabela 1.2.11 – Total das Deduções (Pagamento de benefícios) das EFPC, segundo patrocínio predominante.

DESCRIÇÃO	Público				Privado	Instituidor	Total
	Federal	Estadual	Municipal	Total			
TOTAL DEDUÇÕES	25.825.980	4.168.160	9.476	30.003.616	18.320.850	57.688	48.382.154
1. BENEFÍCIOS DE PRESTAÇÃO CONTINUADA	13.743.180	3.737.790	5.310	17.486.280	9.624.101	20.132	27.130.513
1.1 APOSENTADORIA PROGRAMADA	10.793.284	1.905.776	4.387	12.703.447	7.543.724	15.366	20.262.537
1.2 INVALIDEZ	621.698	137.314	493	759.505	279.569	1.473	1.040.548
1.3 PENSÕES	1.821.953	286.291	354	2.108.598	843.906	3.035	2.955.539
1.4 AUXÍLIOS	53.977	21.157	76	75.210	27.368	0	102.578
1.5 PROVISÕES	240.540	1.261.205	0	1.501.745	72.761	258	1.574.763
1.6 OUTROS BENEFÍCIOS DE PRESTAÇÃO CONTINUADA	211.728	126.047	0	337.774	856.774	0	1.194.548
2. BENEFÍCIOS DE PRESTAÇÃO ÚNICA	493.213	49.868	43	543.125	335.618	4.902	883.645

3. INSTITUTOS	424.827	71.220	761	496.808	1.538.797	25.102	2.060.707
3.1 RESGATES	410.847	69.885	761	481.493	1.093.370	23.482	1.598.345
3.2 PORTABILIDADE	13.980	1.335	0	15.315	445.427	1.620	462.362
4. MIGRAÇÕES ENTRE PLANOS	1	598	0	599	4.308.473	0	4.309.073
5. COMPENSAÇÕES DE FLUXOS PREVIDENCIAIS	595	1.594	0	2.188	10.184	0	12.373
6. OUTRAS DEDUÇÕES	11.164.164	307.089	3.362	11.474.615	2.503.677	7.552	13.985.844

Ref.Dez/11

Tabela 1.2.12 – Total das Adições (Contribuições) das EFPC.

Descrição	1º Tri/2011	2º Tri/2011	3º Tri/2011	4º Tri/2011	Total
TOTAL ADIÇÕES	7.552.871	6.200.573	5.033.630	8.413.066	27.200.140
1. CORRENTES	4.119.893	4.486.103	3.865.546	4.476.742	16.948.283
1.1 Patrocinador(es)	1.859.577	1.865.427	1.756.330	2.113.473	7.594.808
1.2 Instituidor(es)	31.654	2.636	2.300	3.762	40.352
1.3 Participantes	1.708.383	1.562.394	1.612.962	1.943.001	6.826.740
1.4 Autopatrocinados	82.877	77.621	43.130	77.867	281.495
1.5 Participantes em BPD	838	806	858	1.225	3.726
1.6 Provisões	76.536	75.296	78.391	-104.024	126.200
1.7 Outros Recursos Correntes	360.029	901.921	371.574	441.437	2.074.961
2. REMUNERAÇÃO CONTRIB. EM ATRASO	104.290	88.122	59.011	95.137	346.560
3. RECURSOS PROVENIENTES DE CONTRIB. CONTRATADA	906.488	734.175	604.277	995.242	3.240.182
4. MIGRAÇÕES ENTRE PLANOS	1.743.873	274.786	73.223	2.224.860	4.316.742
5. PORTABILIDADE	59.016	36.603	47.796	26.897	170.312
6. COMPENSAÇÃO DE FLUXOS PREVIDENCIAIS	1.576	440	65	1.651	3.733
7. OUTRAS ADIÇÕES	617.736	580.345	383.712	592.536	2.174.328

Ref.Dez/11

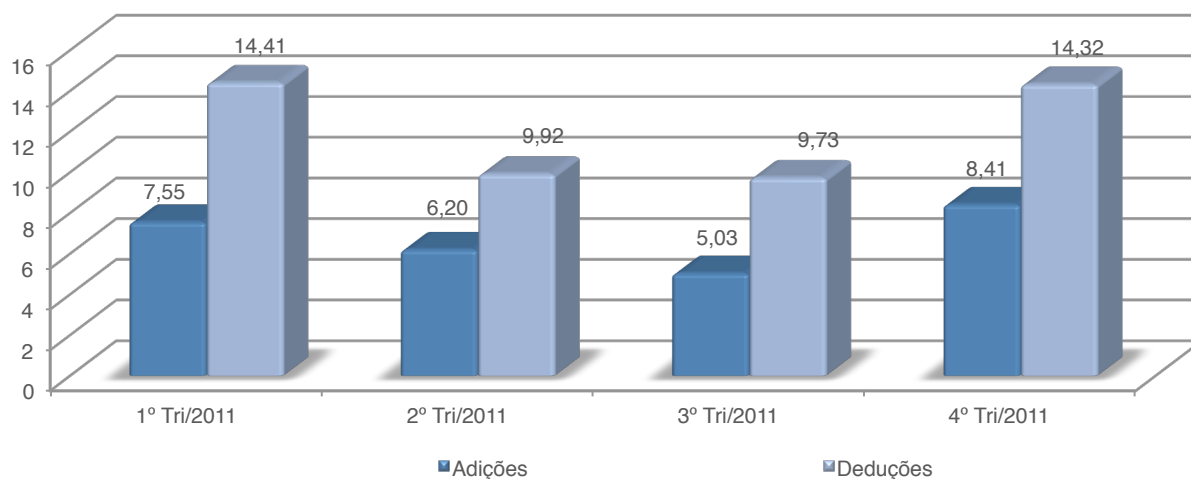
Tabela 1.2.13 – Total das Adições (Contribuições) das EFPC, segundo patrocínio predominante.

DESCRIÇÃO	Público				Privado	Institui- dor	Total
	Federal	Estadual	Municipal	Total			
TOTAL ADIÇÕES	10.369.493	3.889.152	10.802	14.269.446	12.698.557	232.137	27.200.140
1. CORRENTES	8.466.341	2.199.417	10.793	10.676.552	6.084.719	187.013	27.624.835
1.1 Patrocinador(es)	3.399.802	902.019	6.504	4.308.325	3.285.202	1.281	11.903.133
1.2 Instituidor(es)	33.963	0	0	33.963	874	5.515	74.315
1.3 Participantes	3.322.093	711.443	4.234	4.037.771	2.618.744	170.225	10.864.510
1.4 Autopatrocínados	114.434	36.165	55	150.654	122.000	8.842	432.149
1.5 Participantes em BPD	68	37	0	105	3.620	1	3.831
1.6 Provisões	89.874	19.009	0	108.882	17.318	0	235.082
1.7 Outros Recursos Correntes	1.506.107	530.744	0	2.036.852	36.960	1.149	4.111.813
2. REMUNERAÇÃO CONTRIB. EM ATRASO	329.275	1.483	1	330.759	15.569	232	677.320
3. RECURSOS PROVENIENTES DE CONTRIB. CONTRATADA	1.446.203	458.517	0	1.904.720	1.335.462	0	5.144.902
4. MIGRAÇÕES ENTRE PLANOS	0	640	0	640	4.311.516	4.585	4.317.382
5. PORTABILIDADE	12.974	1.023	7	14.005	116.005	40.302	184.317
6. COMPENSAÇÃO DE FLUXOS PREVIDENCIAIS	595	1.566	0	2.161	1.572	0	5.894
7. OUTRAS ADIÇÕES	114.105	1.226.504	0	1.340.610	833.713	5	3.514.937

Ref.Dez/11

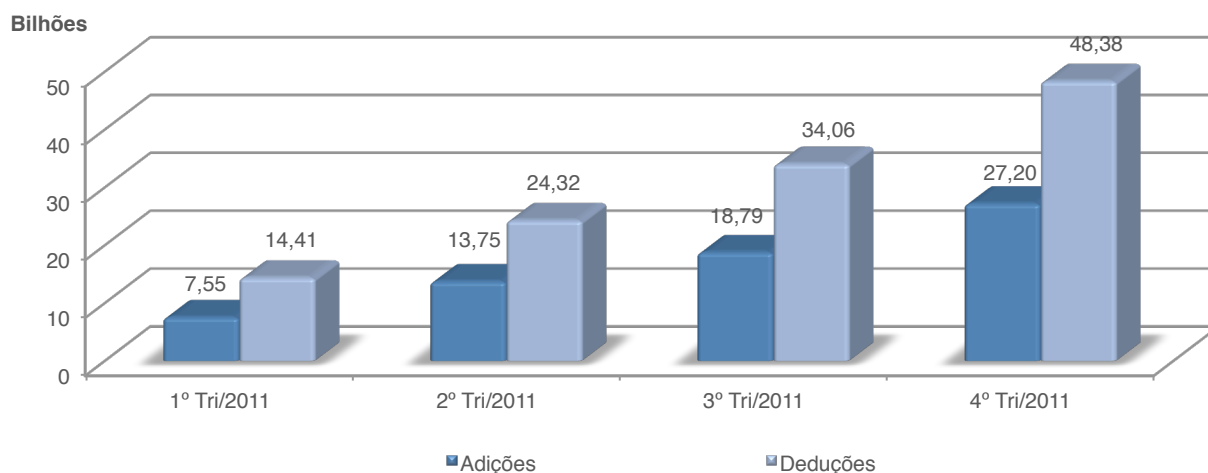
Gráfico 1.2.8 – Adições e Deduções das EFPC em 2011, por trimestre.

Bilhões



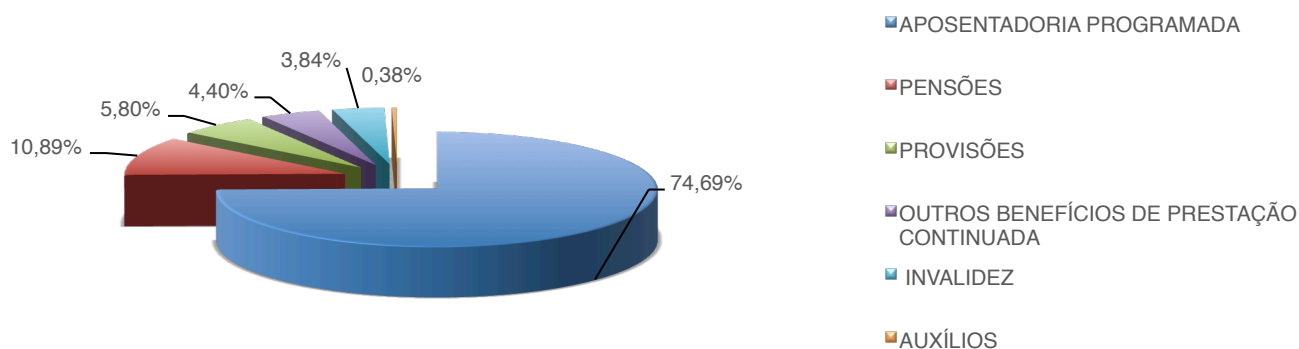
Ref.Dez/11

Gráfico 1.2.9 – Evolução das Adições e Deduções das EFPC em 2011



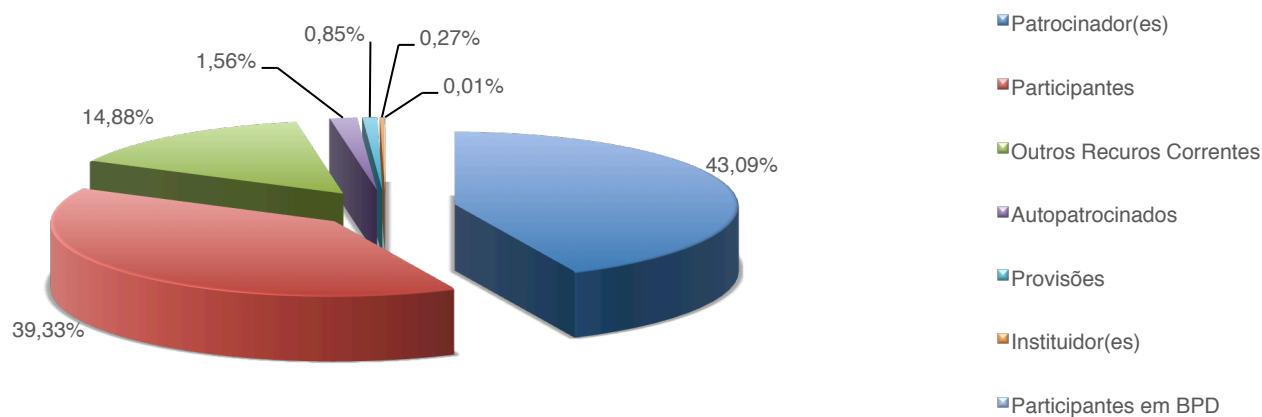
Ref.Dez/11

Gráfico 1.2.10 – Benefícios de Prestação Continuada das EFPC em 2011



Ref.Dez/11

Gráfico 1.2.11 – Contribuições Correntes das EFPC em 2011



Ref.Dez/11

Tabela 1.2.14 – Total Despesas Administrativas das EFPC em 2011, segundo patrocínio predominante.

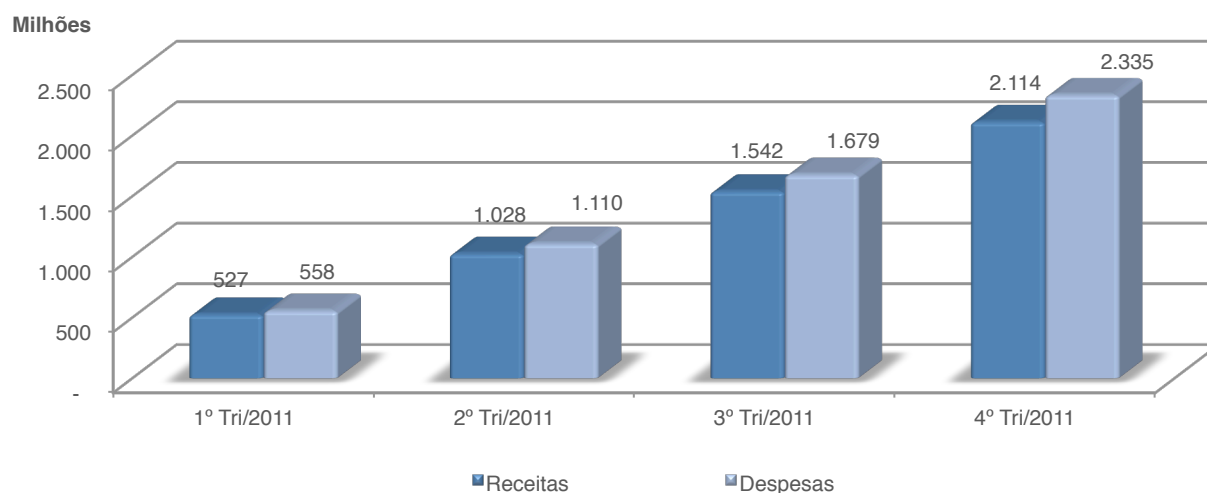
DESCRIÇÃO	Público				Privado	Instituidor	Total
	Federal	Estadual	Municipal	Total			
TOTAL DESPESAS ADMINISTRATIVAS	1.134.709	368.966	1.656	1.505.331	813.937	15.476	2.334.743
1. Gestão Previdencial	531.160	150.856	968	682.984	437.692	11.483	1.132.158
1.1 Pessoal e Encargos	284.820	85.306	430	370.556	157.817	5.006	533.379
1.2 Treinamentos/Congressos e Seminários	3.571	1.551	5	5.128	2.804	91	8.022
1.3 Viagens e Estadias	8.920	1.555	8	10.483	4.257	350	15.090
1.4 Serviços de Terceiros	100.717	32.656	307	133.680	187.829	3.401	324.910
1.5 Despesas Gerais	74.384	25.248	208	99.840	71.288	2.361	173.488
1.6 Depreciações e Amortizações	16.520	3.893	9	20.422	5.493	212	26.127
1.9 Outras Despesas	42.228	646	0	42.874	8.206	62	51.142
2. Investimentos	382.706	81.139	567	464.412	316.714	3.991	785.118
2.1 Pessoal e Encargos	236.141	49.295	375	285.811	100.051	291	386.153
2.2 Treinamentos/Congressos e Seminários	3.389	733	3	4.125	1.251	3	5.378
2.3 Viagens e Estadias	5.836	824	3	6.663	2.157	26	8.846
2.4 Serviços de Terceiros	68.731	18.219	104	87.054	171.826	3.187	262.067
2.5 Despesas Gerais	56.572	10.420	74	67.066	36.718	476	104.261
2.6 Depreciações e Amortizações	9.649	986	9	10.644	1.933	6	12.583
2.9 Outras Despesas	2.389	661	0	3.050	2.778	3	5.830
3. Gestão Assistencial	214.976	73.836	121	288.933	49.073	0	338.007
4. Reversão para o plano de benefícios	3.053	61.298	0	64.351	5.059	2	69.412
5. Outras Despesas	2.813	1.837	0	4.650	5.398	0	10.048

Ref.Dez/11

Tabela 1.2.15 – Total Receitas Administrativas das EFPC em 2011, segundo patrocínio predominante.

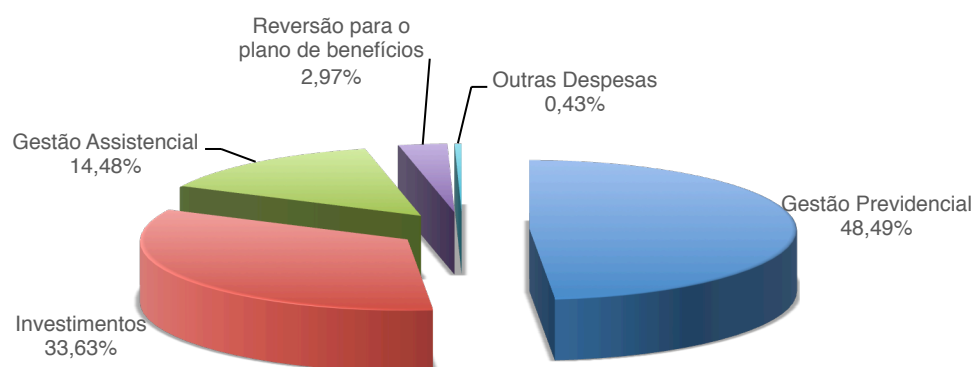
DESCRIÇÃO	Público				Privado	Insti- tuidor	Total
	Federal	Estadual	Muni- cipal	Total			
TOTAL RECEITAS ADMINISTRATIVAS	998.763	310.264	1.605	1.310.632	786.803	16.661	2.114.096
1. Gestão Previdencial	470.709	144.630	891	616.230	360.490	3.503	980.224
1.1 Correntes	448.184	143.191	891	592.267	358.542	3.436	954.244
1.1.1 Patrocinadores	281.336	91.182	644	373.161	309.606	231	682.998
1.1.2 Instituidores	32	0	0	32	56	408	496
1.1.3 Participantes	161.222	48.687	244	210.153	38.121	2.314	250.588
1.1.4 Autopatrocinados	3.639	3.276	3	6.919	6.820	482	14.222
1.1.5 Participantes em BDP	1.955	46	0	2.002	3.938	0	5.940
1.2 Remuneração das Contri- buições em atraso/contratadas	22.525	1.439	0	23.964	1.929	38	25.931
1.3 Dotação Inicial	0	0	0	0	0	0	0
1.4 Doações	0	0	0	0	19	30	49
2. Investimentos	266.497	66.975	567	334.039	340.441	5.162	679.642
3. Gestão Assistencial	205.284	77.812	73	283.169	30.335	0	313.504
4. Diretas	46.667	12.656	0	59.323	12.523	0	71.846
5. Outras	0	0	0	0	0	0	0

Ref.Dez/11

Gráfico 1.2.12 – Evolução das Receitas e Despesas Administrativas das EFPC em 2011


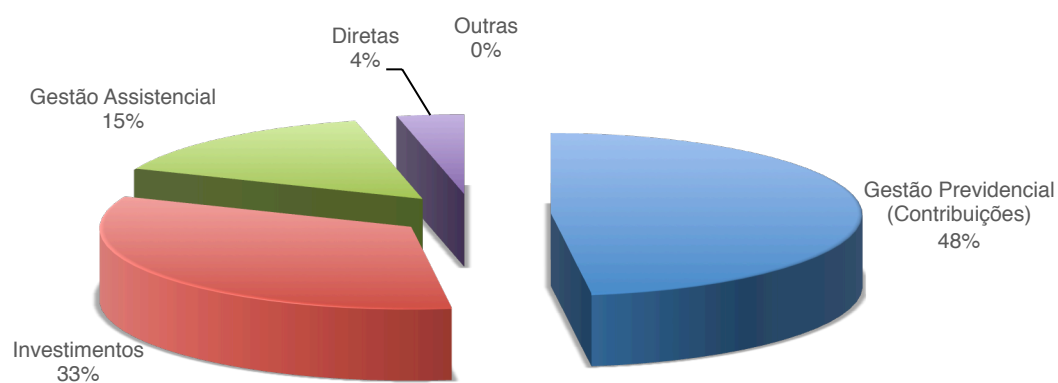
Ref.Dez/11

Gráfico 1.2.13 – Despesas Administrativas das EFPC em 2011



Ref.Dez/11

Gráfico 1.2.14 – Receitas Administrativas das EFPC em 2011



Ref.Dez/11

1.3 Informações de população e benefícios

Tabela 1.3.1 – População das EFPC segundo tipo de patrocínio predominante, inclusive designados*.

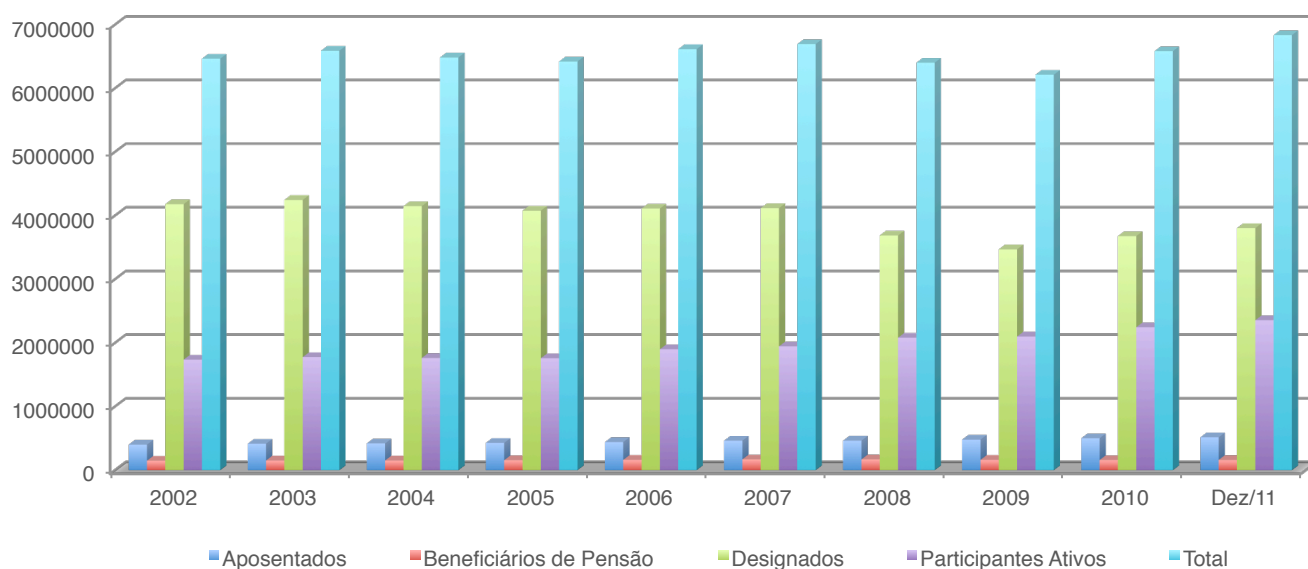
	Descrição	Patrocínio		Total
		Privado	Público	
JAN	Participantes	1.545.430	747.221	2.292.651
	Aposentados	235.182	273.981	509.163
	Beneficiários de Pensão	55.624	103.152	158.776
	Subtotal	1.836.236	1.124.354	2.960.590
	Designados	1.890.643	1.807.360	3.698.003
	Total Janeiro	3.726.879	2.931.714	6.658.593
FEV	Participantes	1.556.956	749.435	2.306.391
	Aposentados	235.348	275.153	510.501
	Beneficiários de Pensão	55.639	103.305	158.944
	Subtotal	1.847.943	1.127.893	2.975.836
	Designados	1.892.277	1.780.524	3.672.801
	Total Fevereiro	3.740.220	2.908.417	6.648.637
MAR	Participantes	1.570.345	750.213	2.320.558
	Aposentados	235.392	275.515	510.907
	Beneficiários de Pensão	55.572	103.415	158.987
	Subtotal	1.861.309	1.129.143	2.990.452
	Designados	1.907.904	1.783.054	3.690.958
	Total Março	3.769.213	2.912.197	6.681.410
ABR	Participantes	1.554.866	752.531	2.307.397
	Aposentados	235.623	275.950	511.573
	Beneficiários de Pensão	55.666	103.412	159.078
	Subtotal	1.846.155	1.131.893	2.978.048
	Designados	1.906.647	1.778.668	3.685.315
	Total Abril	3.752.802	2.910.561	6.663.363
MAI	Participantes	1.586.486	753.763	2.340.249
	Aposentados	236.145	276.206	512.351
	Beneficiários de Pensão	55.866	103.463	159.329
	Subtotal	1.878.497	1.133.432	3.011.929
	Designados	1.924.563	1.779.735	3.704.298
	Total Maio	3.803.060	2.913.167	6.716.227
JUN	Participantes	1.590.032	755.222	2.345.254
	Aposentados	235.931	276.495	512.426
	Beneficiários de Pensão	55.953	103.440	159.393
	Subtotal	1.881.916	1.135.157	3.017.073
	Designados	1.922.391	1.782.717	3.705.108
	Total Junho	3.804.307	2.917.874	6.722.181

JUL	Participantes	1.569.628	753.500	2.323.128
	Aposentados	236.704	276.417	513.121
	Beneficiários de Pensão	54.920	104.090	159.010
	Subtotal	1.861.252	1.134.007	2.995.259
	Designados	1.963.019	1.788.069	3.751.088
	Total Janeiro	3.824.271	2.922.076	6.746.347
AGO	Participantes	1.576.266	754.802	2.331.068
	Aposentados	236.934	276.709	513.643
	Beneficiários de Pensão	55.050	104.254	159.304
	Subtotal	1.868.250	1.135.765	3.004.015
	Designados	1.973.919	1.788.535	3.762.454
	Total Agosto	3.842.169	2.924.300	6.766.469
SET	Participantes	1.585.760	757.299	2.343.059
	Aposentados	237.255	276.869	514.124
	Beneficiários de Pensão	55.150	104.512	159.662
	Subtotal	1.878.165	1.138.680	3.016.845
	Designados	1.982.991	1.792.865	3.775.856
	Total Setembro	3.861.156	2.931.545	6.792.701
OUT	Participantes	1.594.158	761.194	2.355.352
	Aposentados	237.502	277.215	514.717
	Beneficiários de Pensão	55.187	104.698	159.885
	Subtotal	1.886.847	1.143.107	3.029.954
	Designados	1.997.412	1.796.669	3.794.081
	Total Outubro	3.884.259	2.939.776	6.824.035
NOV	Participantes	1.600.437	765.624	2.366.061
	Aposentados	237.883	277.454	515.337
	Beneficiários de Pensão	55.284	104.961	160.245
	Subtotal	1.893.604	1.148.039	3.041.643
	Designados	2.006.550	1.798.406	3.804.956
	Total Novembro	3.900.154	2.946.445	6.846.599
DEZ	Participantes	1.585.281	770.656	2.355.937
	Aposentados	238.166	277.815	515.981
	Beneficiários de Pensão	55.229	105.192	160.421
	Subtotal	1.878.676	1.153.663	3.032.339
	Designados	1.991.648	1.811.272	3.802.920
	Total Dezembro	3.870.324	2.964.935	6.835.259

*Designado - Pessoa indicada pelo participante ou assistido, que poderá ter direito a benefícios, de acordo com as regras estabelecidas no Regulamento do plano de benefícios

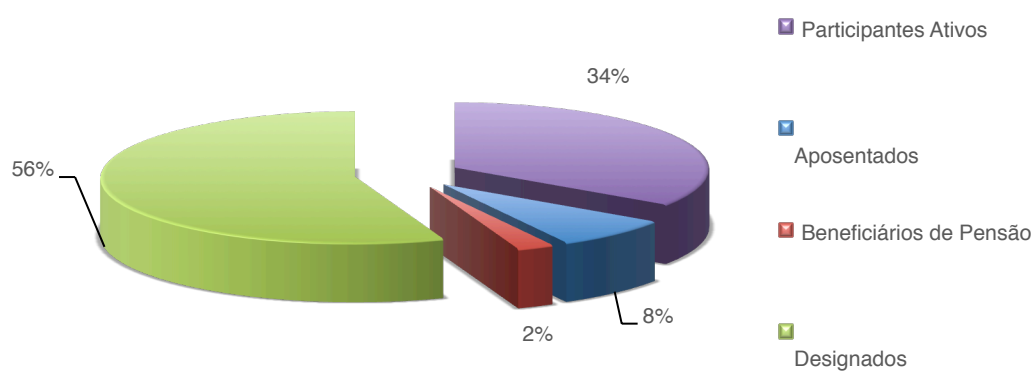
Ref.: Jan a Dez/11

Gráfico 1.3.1 – Evolução da População das EFPC.



Ref.: 2011

Gráfico 1.3.2 – População das EFPC: Percentuais.



Ref.: Dez/11

Tabela 1.3.2 – Relação das 10 maiores EFPC, segundo a POPULAÇÃO*.

Pos.	Patrocínio					
	Privado			Público		
	Sigla da EFPC	Qtde	acum	Sigla da EFPC	Qtde	acum
1	VALIA	93.135	5%	PREVI/BB	188.461	16%
2	HSBC	83.617	9%	PETROS	151.501	29%
3	BB PREVIDENCIA	65.008	13%	POSTALIS	131.439	41%
4	MULTIPENSIONS	63.378	16%	FUNCEF	116.589	51%
5	VWPP	53.446	19%	GEAP SEGURIDADE SOCIAL	64.259	57%
6	CARREFOURPREV	49.663	22%	CAPESESP	51.570	61%
7	FUNCESP	45.006	24%	REFER	34.913	64%
8	SANTANDERPREVI	44.059	26%	PREVIMINAS	32.034	67%
9	CXUSIMINAS	37.919	28%	FORLUZ	21.111	69%
10	ITAUBANCO	33.703	30%	SABESPREV	20.315	70%
Total 10+		568.934		Total 10+	812.192	
Total Geral		1.878.676		Total Geral	1.153.663	

*Participantes, Aposentados e beneficiários de pensão

Ref.: Dez/11

Tabela 1.3.3 – Relação das 10 maiores EFPC, segundo a quantidade de PARTICIPANTES.

Pos.	Patrocínio					
	Privado			Público		
	Sigla da EFPC	Qtde	acum	Sigla da EFPC	Qtde	acum
1	HSBC	75.923	5%	POSTALIS	110.782	14%
2	VALIA	71.774	9%	PREVI/BB	100.177	27%
3	BB PREVIDENCIA	63.360	13%	PETROS	95.313	40%
4	MULTIPENSIONS	62.452	17%	FUNCEF	81.971	50%
5	VWPP	51.702	21%	GEAP SEGURIDADE SOCIAL	64.259	59%
6	CARREFOURPREV	49.564	24%	CAPESESP	50.931	65%
7	SANTANDERPREVI	43.604	26%	PREVIMINAS	28.387	69%
8	MCPREV	29.552	28%	SABESPREV	13.924	71%
9	FUNSEJEM	29.474	30%	ECONOMUS	12.548	72%
10	CXUSIMINAS	27.030	32%	CERES	11.833	74%
Total 10+		504.435		Total 10+	570.125	
Total Geral		1.585.281		Total Geral	770.656	

Ref.: Dez/11

Tabela 1.3.4 – Relação das 10 maiores EFPC, segundo a quantidade de APOSENTADOS.

Pos.	Patrocínio					
	Privado			Público		
	Sigla da EFPC	Qtde	acum	Sigla da EFPC	Qtde	acum
1	FUNCESP	24.719	10%	PREVI/BB	68.683	25%
2	BANESPREV	19.877	19%	PETROS	40.674	39%
3	SISTEL	19.499	27%	FUNCEF	27.799	49%
4	VALIA	15.004	33%	REFER	16.964	55%
5	FATL	13.276	39%	POSTALIS	12.537	60%
6	CBS	9.705	43%	FORLUZ	9.969	64%
7	CXUSIMINAS	8.630	46%	ECONOMUS	5.881	66%
8	AERUS	8.602	50%	PORTUS	5.604	68%
9	ITAUBANCO	7.072	53%	ELETROCEEE	5.545	70%
10	FEMCO	7.026	56%	REAL GRANDEZA	5.508	72%
Total 10+		133.410		Total 10+	199.164	
Total Geral		238.166		Total Geral	277.815	

Ref.: Dez/11

Tabela 1.3.5 – Relação das 10 maiores EFPC, segundo a quantidade de BENEFICIÁRIOS DE PENSÃO.

Pos.	Patrocínio					
	Privado			Público		
	Sigla da EFPC	Qtde	acum	Sigla da EFPC	Qtde	acum
1	VALIA	6.357	12%	PREVI/BB	19.601	19%
2	SISTEL	5.436	21%	PETROS	15.514	33%
3	CBS	5.174	31%	REFER	13.173	46%
4	FUNCESP	5.069	40%	POSTALIS	8.120	54%
5	BANESPREV	3.221	46%	FUNCEF	6.819	60%
6	FEMCO	2.264	50%	PORTUS	4.329	64%
7	CXUSIMINAS	2.259	54%	DERMINAS	3.832	68%
8	AERUS	2.017	58%	PRECE	3.380	71%
9	BRASLIGHT	1.881	61%	ELETROCEEE	2.580	74%
10	FATL	1.577	64%	FORLUZ	1.995	75%
Total 10+		35.255		Total 10+	79.343	
Total Geral		55.229		Total Geral	105.192	

Ref.: Dez/11

Tabela 1.3.6 – Quantidade de benefícios e institutos em manutenção pelas EFPC por espécie, segundo tipo de patrocínio predominante.

	Discriminação		Patrocínio	Total
		Privado	Público	
JAN	BENEFÍCIOS			
	Aposentadorias	235.182	274.409	509.591
	Aposentadoria Programada	213.854	241.845	455.699
	Aposentadoria por Invalidez	21.328	32.564	53.892
	Pensões	49.778	88.152	137.930
	INSTITUTOS			
	Benefício Proporcional Deferido	77.887	90.342	168.229
	Autopatrocínio	18.484	5.749	24.233
	Total Janeiro	381.331	458.652	839.983
FEV	BENEFÍCIOS			
	Aposentadorias	235.348	275.153	510.501
	Aposentadoria Programada	214.116	242.605	456.721
	Aposentadoria por Invalidez	21.232	32.548	53.780
	Pensões	49.845	88.372	138.217
	INSTITUTOS			
	Benefício Proporcional Deferido	79.052	90.371	169.423
	Autopatrocínio	18.439	5.775	24.214
	Total Fevereiro	382.684	459.671	842.355
MAR	BENEFÍCIOS			
	Aposentadorias	235.392	275.515	510.907
	Aposentadoria Programada	214.241	242.947	457.188
	Aposentadoria por Invalidez	21.151	32.568	53.719
	Pensões	49.852	88.645	138.497
	INSTITUTOS			
	Benefício Proporcional Deferido	79.644	90.323	169.967
	Autopatrocínio	18.614	5.809	24.423
	Total Março	383.502	460.292	843.794
ABR	BENEFÍCIOS			
	Aposentadorias	235.623	275.950	511.573
	Aposentadoria Programada	214.514	243.339	457.853
	Aposentadoria por Invalidez	21.109	32.611	53.720
	Pensões	49.907	88.921	138.828
	INSTITUTOS			
	Benefício Proporcional Deferido	81.552	90.460	172.012
	Autopatrocínio	18.091	5.803	23.894
	Total Abril	385.173	461.134	846.307
MAI	BENEFÍCIOS			
	Aposentadorias	236.145	276.206	512.351

JUN	Aposentadoria Programada	215.046	243.587	458.633
	Aposentadoria por Invalidez	21.099	32.619	53.718
	Pensões	50.086	89.164	139.250
	INSTITUTOS			
	Benefício Proporcional Deferido	83.571	90.425	173.996
	Autopatrocínio	18.760	5.779	24.539
	Total Maio	388.562	461.574	850.136
	JUN	BENEFÍCIOS		
Aposentadorias		235.931	276.495	512.426
Aposentadoria Programada		214.906	243.804	458.710
Aposentadoria por Invalidez		21.025	32.691	53.716
Pensões		50.199	89.492	139.691
INSTITUTOS				
Benefício Proporcional Deferido		84.244	90.475	174.719
Autopatrocínio		18.888	5.763	24.651
JUL	Total Junho	389.262	462.225	851.487
	BENEFÍCIOS			
	Aposentadorias	236.704	276.417	513.121
	Aposentadoria Programada	215.601	243.706	459.307
	Aposentadoria por Invalidez	21.103	32.711	53.814
	Pensões	49.298	90.033	139.331
	Auxílios - Prestação Única	843	236	1.079
	Auxílios - Prestação Continuada	4.415	4.826	9.241
AGO	Pecúlios	1.182	3.974	5.156
	Outros Benefícios de Prestação Única	4.231	805	5.036
	Outros Benefícios de Prestação Continuada	194	130	324
	INSTITUTOS			
	Benefício Proporcional Deferido	85.519	90.539	176.058
	Autopatrocínio	18.877	5.814	24.691
	Total Julho	401.263	472.774	874.037
	AGO	BENEFÍCIOS		
Aposentadorias		236.934	276.709	513.643
Aposentadoria Programada		215.839	243.967	459.806
Aposentadoria por Invalidez		21.095	32.742	53.837
Pensões		49.441	90.220	139.661
Auxílios - Prestação Única		945	277	1.222
Auxílios - Prestação Continuada		4.472	4.883	9.355
Pecúlios		1.384	4.616	6.000
AGO	Outros Benefícios de Prestação Única	4.897	957	5.854
	Outros Benefícios de Prestação Continuada	196	124	320
	INSTITUTOS			

	Benefício Proporcional Deferido	87.442	90.529	177.971
	Autopatrocínio	19.040	5.809	24.849
	Total Agosto	404.751	474.124	878.875
SET	BENEFÍCIOS			
	Aposentadorias	237.255	276.869	514.124
	Aposentadoria Programada	216.168	244.110	460.278
	Aposentadoria por Invalidez	21.087	32.759	53.846
	Pensões	49.498	90.517	140.015
	Auxílios - Prestação Única	1.015	309	1.324
	Auxílios - Prestação Continuada	4.549	4.930	9.479
	Pecúlios	1.591	5.128	6.719
	Outros Benefícios de Prestação Única	5.656	1.120	6.776
	Outros Benefícios de Prestação Continuada	199	125	324
	INSTITUTOS			
	Benefício Proporcional Deferido	88.369	90.539	178.908
	Autopatrocínio	19.224	6.095	25.319
	Total Setembro	407.356	475.632	882.988
OUT	BENEFÍCIOS			
	Aposentadorias	237.502	277.215	514.717
	Aposentadoria Programada	216.425	244.433	460.858
	Aposentadoria por Invalidez	21.077	32.782	53.859
	Pensões	49.632	90.679	140.311
	Auxílios - Prestação Única	1.074	338	1.412
	Auxílios - Prestação Continuada	4.507	4.780	9.287
	Pecúlios	1.747	5.610	7.357
	Outros Benefícios de Prestação Única	6.387	1.238	7.625
	Outros Benefícios de Prestação Continuada	205	129	334
	INSTITUTOS			
	Benefício Proporcional Deferido	90.023	90.620	180.643
	Autopatrocínio	19.394	5.839	25.233
	Total Outubro	410.471	476.448	886.919
NOV	BENEFÍCIOS			
	Aposentadorias	237.883	277.454	515.337
	Aposentadoria Programada	216.814	244.684	461.498
	Aposentadoria por Invalidez	21.069	32.770	53.839
	Pensões	49.744	90.980	140.724
	Auxílios - Prestação Única	1.157	364	1.521
	Auxílios - Prestação Continuada	4.472	4.523	8.995
	Pecúlios	1.927	6.159	8.086
	Outros Benefícios de Prestação Única	7.162	1.362	8.524
	Outros Benefícios de Prestação Continuada	210	139	349

DEZ	INSTITUTOS			
	Benefício Proporcional Deferido	91.051	90.614	181.665
	Autopatrocínio	19.425	5.866	25.291
	Total Novembro	413.031	477.461	890.492
	BENEFÍCIOS			
	Aposentadorias	238.166	277.815	515.981
	Aposentadoria Programada	217.099	244.975	462.074
	Aposentadoria por Invalidez	21.067	32.840	53.907
	Pensões	49.741	91.225	140.966
	Auxílios - Prestação Única	1.218	387	1.605
	Auxílios - Prestação Continuada	4.506	4.323	8.829
	Pecúlios	2.066	6.593	8.659
	Outros Benefícios de Prestação Única	7.782	1.453	9.235
	Outros Benefícios de Prestação Continuada	213	132	345
	INSTITUTOS			
	Benefício Proporcional Deferido	89.407	90.726	180.133
	Autopatrocínio	19.476	5.869	25.345
	Total Dezembro	412.575	478.523	891.098

Ref.: Jan a Dez/11

Tabela 1.3.7 – Quantidade de benefícios e institutos concedidos no mês pelas EFPC, por espécie, segundo o tipo de patrocínio.

Discriminação		Patrocínio		Total
		Privado	Público	
JAN	BENEFÍCIOS			
	Aposentadorias	2.425	1.087	3.512
	Aposentadoria Programada	2.223	980	3.203
	Aposentadoria por Invalidez	202	107	309
	Pensões	604	414	1.018
	Auxílios	611	1175	1.786
	Pecúlios	191	554	745
	Outros Benefícios	630	120	750
	INSTITUTOS			
	Benefício Proporcional Deferido	11.450	312	11.762
	Autopatrocínio	1.010	122	1.132
	Resgates	5.198	754	5.952
	Portabilidade	120	19	139
	Total Janeiro	22.239	4.557	26.796
FEV	BENEFÍCIOS			
	Aposentadorias	1.106	1.367	2.473
	Aposentadoria Programada	958	1271	2229
	Aposentadoria por Invalidez	148	96	244
	Pensões	388	432	820
	Auxílios	614	1114	1728
	Pecúlios	173	596	769
	Outros Benefícios	556	130	686
	INSTITUTOS			
	Benefício Proporcional Deferido	2.769	300	3.069
	Autopatrocínio	601	181	782
	Resgates	7.132	810	7.942
	Portabilidade	595	18	613
	Total Fevereiro	13.934	4.948	18.882
MAR	BENEFÍCIOS			
	Aposentadorias	851	759	1.610
	Aposentadoria Programada	791	645	1.436
	Aposentadoria por Invalidez	60	114	174
	Pensões	235	430	665
	Auxílios	515	1.088	1.603
	Pecúlios	157	502	659
	Outros Benefícios	554	116	670
	INSTITUTOS			

	Benefício Proporcional Deferido	1.662	144	1.806
	Autopatrocínio	501	229	730
	Resgates	5.285	963	6.248
	Portabilidade	733	22	755
	Total Março	10.493	4.253	14.746
ABR	BENEFÍCIOS			
	Aposentadorias	887	862	1.749
	Aposentadoria Programada	840	764	1.604
	Aposentadoria por Invalidez	47	98	145
	Pensões	246	431	677
	Auxílios	504	1.087	1.591
	Pecúlios	176	537	713
	Outros Benefícios	656	142	798
	INSTITUTOS			
	Benefício Proporcional Deferido	5.360	284	5.644
	Autopatrocínio	479	154	633
	Resgates	6.260	1.000	7.260
	Portabilidade	340	14	354
	Total Abril	14.908	4.511	19.419
MAI	BENEFÍCIOS			
	Aposentadorias	944	727	1.671
	Aposentadoria Programada	907	619	1.526
	Aposentadoria por Invalidez	37	108	145
	Pensões	274	425	699
	Auxílios	533	1.213	1.746
	Pecúlios	144	651	795
	Outros Benefícios	549	123	672
	INSTITUTOS			
	Benefício Proporcional Deferido	3.265	218	3.483
	Autopatrocínio	1.009	124	1.133
	Resgates	7.483	1.230	8.713
	Portabilidade	178	18	196
	Total Maio	14.379	4.729	19.108
JUN	BENEFÍCIOS			
	Aposentadorias	720	727	1.447
	Aposentadoria Programada	681	588	1.269
	Aposentadoria por Invalidez	39	139	178
	Pensões	229	532	761
	Auxílios	481	1.259	1.740
	Pecúlios	184	598	782
	Outros Benefícios	696	110	806

JUL	INSTITUTOS			
	Benefício Proporcional Deferido	1.716	191	1.907
	Autopatrocínio	451	123	574
	Resgates	6.301	955	7.256
	Portabilidade	224	30	254
	Total Junho	11.002	4.525	15.527
		Privado	Público	
	BENEFÍCIOS			
	Aposentadorias	6.652	1.003	7.655
	Aposentadoria Programada	6.153	864	7.017
	Aposentadoria por Invalidez	499	139	638
JUL	Pensões	1.109	870	1.979
	Auxílios - Prestação Única	594	1075	1.669
	Auxílios - Prestação Continuada	70	44	114
	Pecúlios	172	545	717
	Outros Benefícios de Prestação Única	753	101	854
	Outros Benefícios de Prestação Continuada	8	9	17
	INSTITUTOS			
	Benefício Proporcional Deferido	6.960	222	7.182
	Autopatrocínio	659	722	1.381
	Resgates	9.990	1.260	11.250
AGO	Portabilidade	1.236	30	1.266
	Total Julho	28.203	5.881	34.084
	BENEFÍCIOS			
	Aposentadorias	774	707	1.481
	Aposentadoria Programada	719	607	1326
	Aposentadoria por Invalidez	55	100	155
	Pensões	260	484	744
	Auxílios - Prestação Única	427	1129	1556
	Auxílios - Prestação Continuada	102	42	144
	Pecúlios	209	644	853
AGO	Outros Benefícios de Prestação Única	670	152	822
	Outros Benefícios de Prestação Continuada	3	1	4
	INSTITUTOS			
	Benefício Proporcional Deferido	4.508	138	4.646
	Autopatrocínio	568	649	1217
	Resgates	7.119	1468	8.587
	Portabilidade	161	8	169
	Total Agosto	14.801	5.422	20.223

SET	BENEFÍCIOS			
	Aposentadorias	869	626	1.495
	Aposentadoria Programada	812	528	1.340
	Aposentadoria por Invalidez	57	98	155
	Pensões	250	434	684
	Auxílios - Prestação Única	461	1.155	1.616
	Auxílios - Prestação Continuada	70	34	104
	Pecúlios	213	512	725
	Outros Benefícios de Prestação Única	765	164	929
	Outros Benefícios de Prestação Continuada	3	5	8
OUT	INSTITUTOS			
	Benefício Proporcional Deferido	2.005	124	2.129
	Autopatrocínio	465	642	1.107
	Resgates	6.963	959	7.922
	Portabilidade	221	18	239
	Total Setembro	12.285	4.673	16.958
	BENEFÍCIOS			
	Aposentadorias	650	767	1.417
	Aposentadoria Programada	614	678	1.292
	Aposentadoria por Invalidez	36	89	125
NOV	Pensões	291	350	641
	Auxílios - Prestação Única	411	1069	1480
	Auxílios - Prestação Continuada	59	29	88
	Pecúlios	164	484	648
	Outros Benefícios de Prestação Única	735	118	853
	Outros Benefícios de Prestação Continuada	6	7	13
	INSTITUTOS			
	Benefício Proporcional Deferido	3.217	163	3.380
	Autopatrocínio	437	152	589
	Resgates	5.733	787	6.520
NOV	Portabilidade	169	12	181
	Total Outubro	11.872	3.938	15.810
	BENEFÍCIOS			
	Aposentadorias	736	765	1.501
	Aposentadoria Programada	694	679	1.373
	Aposentadoria por Invalidez	42	86	128
	Pensões	252	457	709
	Auxílios - Prestação Única	382	973	1355
NOV	Auxílios - Prestação Continuada	83	27	110
	Pecúlios	184	549	733

	Outros Benefícios de Prestação Única	786	124	910
	Outros Benefícios de Prestação Continuada	5	11	16
	INSTITUTOS			
	Benefício Proporcional Deferido	2.082	191	2.273
	Autopatrocínio	395	124	519
	Resgates	6.123	832	6.955
	Portabilidade	262	22	284
	Total Novembro	11.290	4.075	15.365
DEZ	BENEFÍCIOS			
	Aposentadorias	701	698	1.399
	Aposentadoria Programada	665	574	1.239
	Aposentadoria por Invalidez	36	124	160
	Pensões	193	358	551
	Auxílios - Prestação Única	417	820	1.237
	Auxílios - Prestação Continuada	61	23	84
	Pecúlios	141	435	576
	Outros Benefícios de Prestação Única	624	91	715
	Outros Benefícios de Prestação Continuada	3	1	4
	INSTITUTOS			
	Benefício Proporcional Deferido	1.261	278	1.539
	Autopatrocínio	616	112	728
	Resgates	6.726	745	7.471
	Portabilidade	218	29	247
	Total Dezembro	10.961	3.590	14.551

Ref. Jan a dez/11

2. Planos

2.1 Informações cadastrais

Tabela 2.1.1 – Quantidade de Planos Assistenciais* e Previdenciais Ativos das Entidades Fechadas de Previdência Complementar.

Tipo de Plano	Assistencial	Previdencial	Total
Instituído	-	55	55
Patrocinado	52	1.036	1.088
Total	52	1.091	1.143

* Assistencial inclui o somatório dos planos Assistencial Financeiro e ANS .

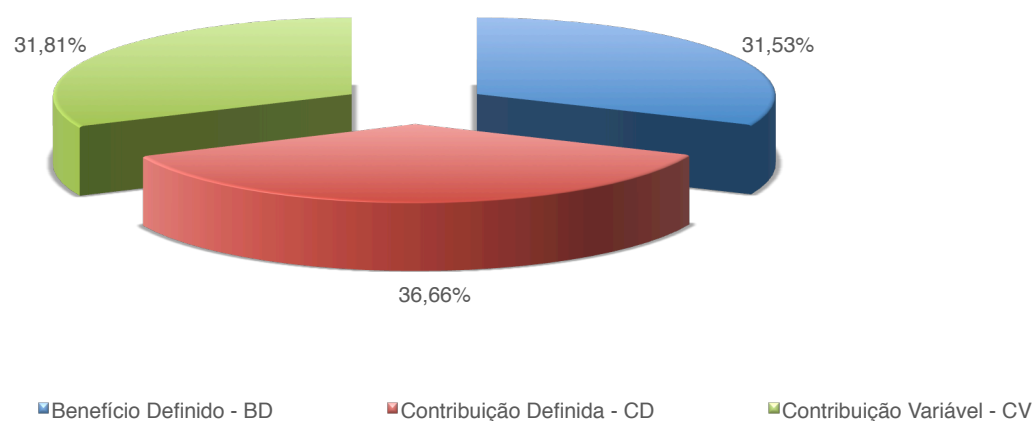
Ref.: Dez/11

Tabela 2.1.2 – Quantidade de Planos Previdenciais por Modalidade.

Modalidade Plano	Qtde planos	Porcentagem
Benefício Definido - BD	344	31,53%
Contribuição Definida - CD	400	36,66%
Contribuição Variável - CV	347	31,81%
Total	1.091	100%

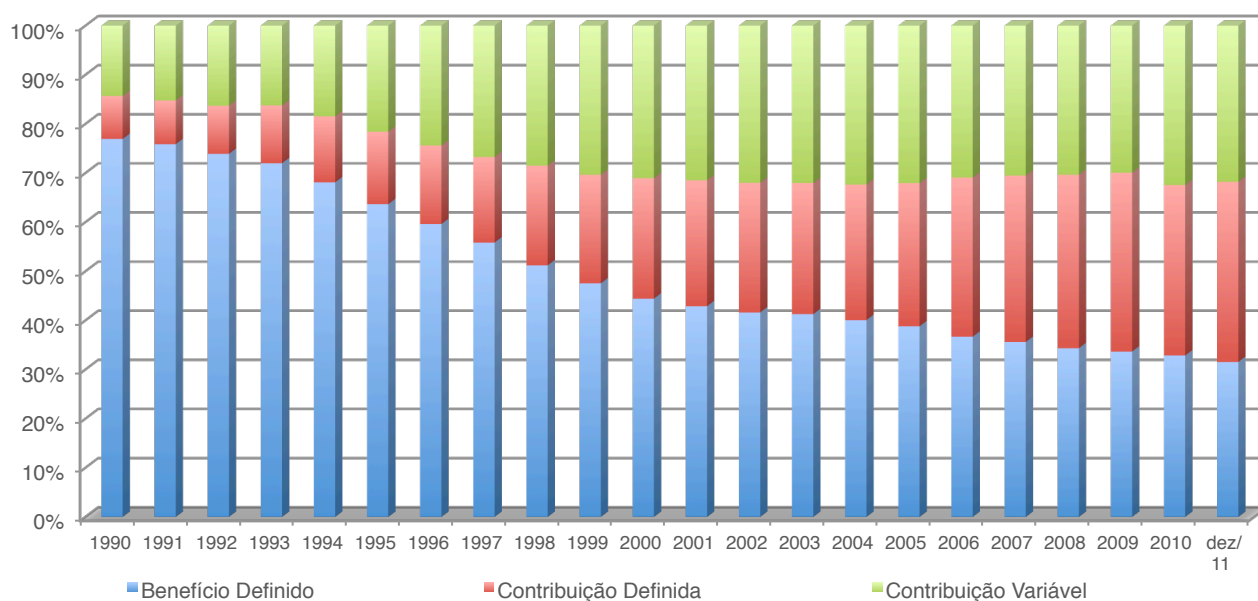
Ref.Dez/11

Gráfico 2.1.1 – Modalidade dos Planos Previdenciais: Percentuais



Ref.Dez/11

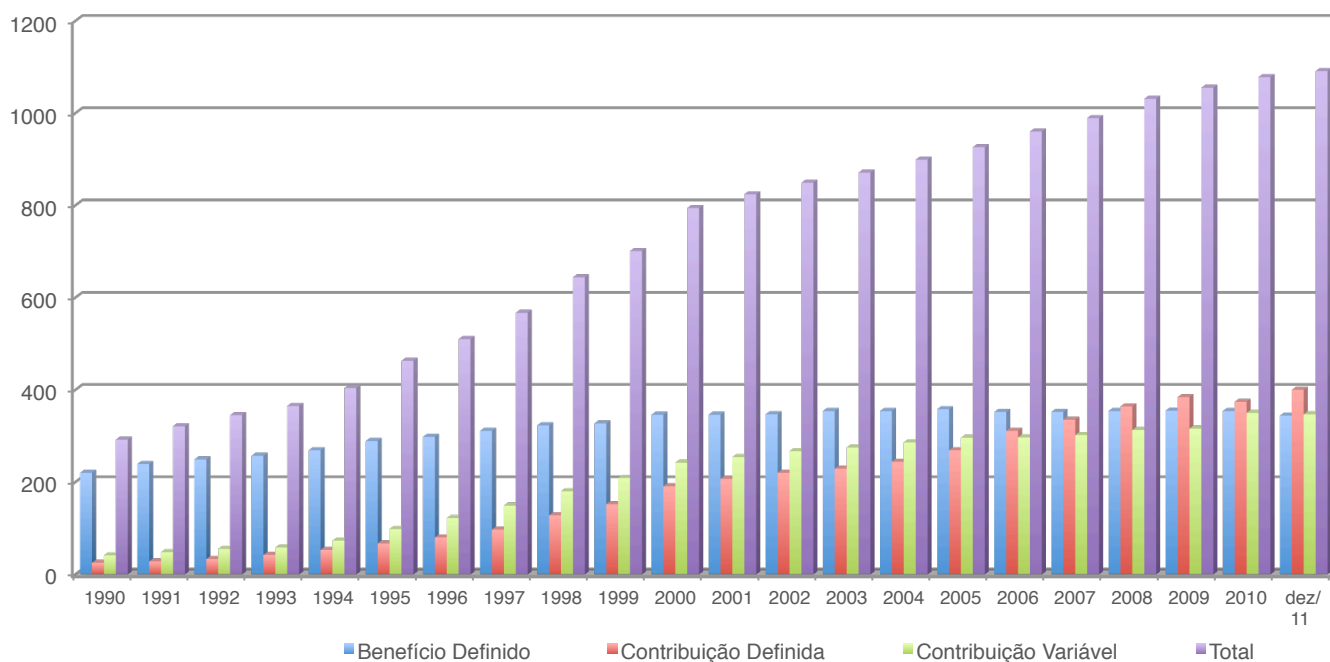
Gráfico 2.1.2 – Modalidade dos Planos Previdenciais: Evolução Percentual



Ref. Dez/Ano e Dez/11

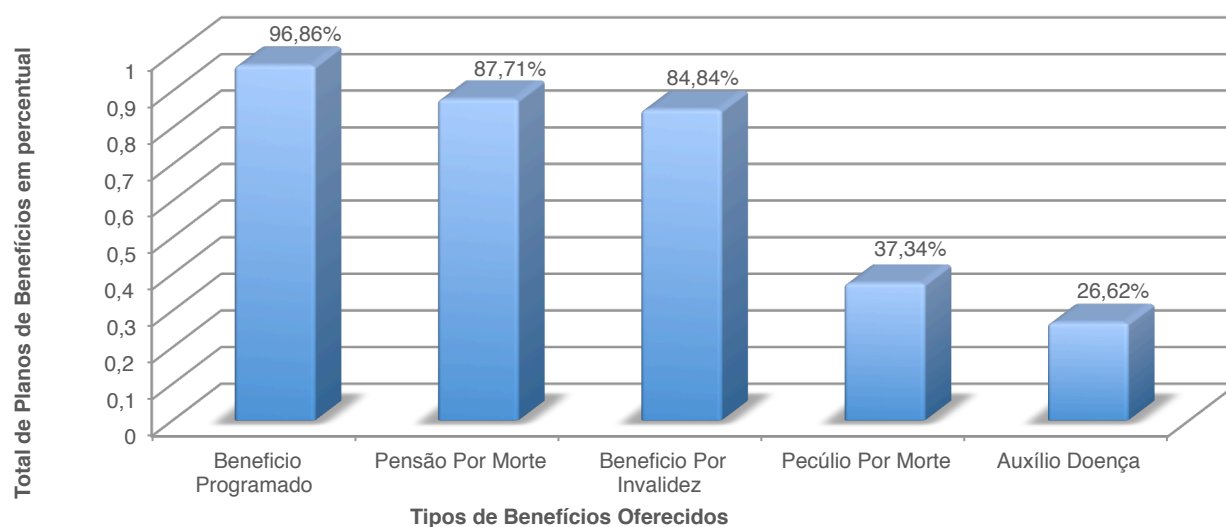
Filtros: Planos Previdenciais Ativos no Período

Gráfico 2.1.3 –Evolução Quantitativa dos Planos Previdenciais por Modalidade



Ref. Dez/Ano e Dez/11

Filtros: Planos Previdenciais Ativos no Período

Gráfico 2.1.4 – Percentual de Planos Previdenciais que oferecem determinados tipos de Benefícios.

Ref.Dez/11

2.2 Informações contábeis (em milhares)

Tabela 2.2.1 – Ativo Total dos Planos de benefícios, segundo patrocínio predominante.

Patrocínio Predominante	1º Tri/2011	2º Tri/2011	3º Tri/2011	4º Tri/2011
Público	373.257.487	372.276.914	374.305.839	389.826.713
Privado	195.072.005	196.769.804	200.821.556	207.005.969
Assistencial	3.640.921	3.683.799	3.793.302	3.956.037
Total	571.970.414	572.730.518	578.920.698	600.788.719

Ref.: Dez/11

Obs.: não estão incluídos os valores referentes aos ativos do PGA

Tabela 2.2.2 – Ativo Total dos Planos de benefícios, segundo tipo de patrocínio.

Tipo de Patrocínio	1º Tri/2011	2º Tri/2011	3º Tri/2011	4º Tri/2011
Patrocinado	570.729.775	571.417.855	577.520.442	599.242.927
Instituído	1.240.639	1.312.663	1.400.256	1.545.793
Total	571.970.414	572.730.518	578.920.698	600.788.719

Ref.: Dez/11

Obs.: não estão incluídos os valores referentes aos ativos do PGA

Tabela 2.2.3 – Ativo Total dos Planos de benefícios, segundo tipo de Plano.

Tipo de Plano	1º Tri/2011	2º Tri/2011	3º Tri/2011	4º Tri/2011
Previdencial	568.329.493	569.046.718	575.127.396	596.832.683
Assistencial	3.640.921	3.683.799	3.793.302	3.956.037
Total	571.970.414	572.730.518	578.920.698	600.788.719

Ref.: Dez/11

Obs.: não estão incluídos os valores referentes aos ativos do PGA

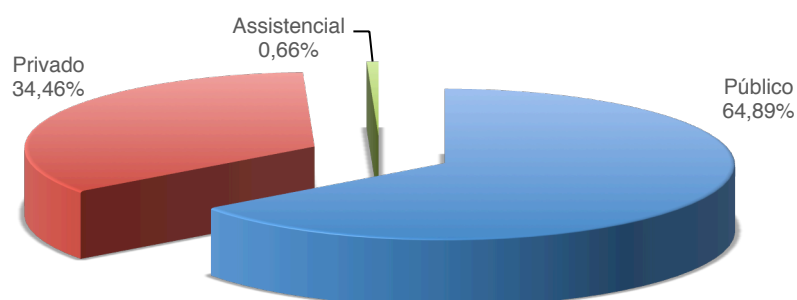
Tabela 2.2.4 – Ativo Total dos Planos de benefícios, segundo modalidade de Plano.

Modalidade de Plano	1º Tri/2011	2º Tri/2011	3º Tri/2011	4º Tri/2011
Benefício Definido	436.972.563	433.465.723	435.935.198	451.764.580
Contribuição Definida	48.896.619	49.743.069	51.188.533	50.288.302
Contribuição Variável	86.101.231	89.521.725	91.796.966	98.735.836
Total	571.970.414	572.730.518	578.920.698	600.788.719

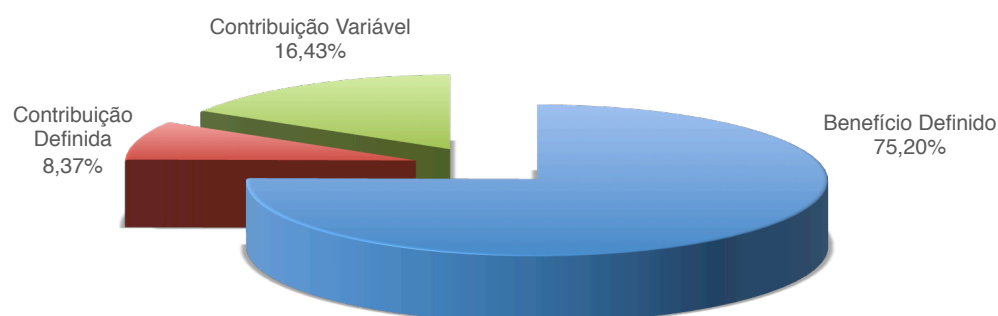
Ref.: Dez/11

Obs.1: não estão incluídos os valores referentes aos ativos do PGA

Obs.2: os planos assistenciais estão classificados na modalidade de contribuição definida

Gráfico 2.2.1 – Ativo Total dos Planos por Patrocínio Predominante em 31/12/2011

Ref.: Dez/11

Gráfico 2.2.2 – Ativo Total dos Planos por Modalidade em 31/12/2011

Ref.: Dez/11

Tabela 2.2.5 – Recursos Garantidores – RG dos Planos de benefícios, segundo patrocínio predominante.

Patrocínio Predominante	1º Tri/2011	2º Tri/2011	3º Tri/2011	4º Tri/2011
Público	354.461.673	352.169.848	351.280.869	368.728.512
Privado	186.674.221	187.879.619	190.357.174	196.571.237
Assistencial	1.527.553	1.548.436	1.598.143	1.634.340
Total	542.663.447	541.597.903	543.236.185	566.934.088

Ref.: Dez/11

Obs.: não estão incluídos os valores referentes aos ativos do PGA

Tabela 2.2.6 – Recursos Garantidores– RG dos Planos de benefícios, segundo tipo de patrocínio.

Tipo de Patrocínio	1º Tri/2011	2º Tri/2011	3º Tri/2011	4º Tri/2011
Instituído	1.232.898	1.304.158	1.391.652	1.536.486
Patrocinado	541.430.549	540.293.745	541.844.534	565.397.602
Total	542.663.447	541.597.903	543.236.185	566.934.088

Ref.: Dez/11

Obs.: não estão incluídos os valores referentes aos ativos do PGA

Tabela 2.2.7 – Recursos Garantidores – RG dos Planos de benefícios, segundo tipo de Plano.

Tipo de Plano	1º Tri/2011	2º Tri/2011	3º Tri/2011	4º Tri/2011
Previdencial	541.135	540.049	541.638	565.299
Assistencial	1.527	1.548	1.598	1.634
Total	542.663.447	541.597.903	543.236.185	566.934.088

Ref.: Dez/11

Obs.: não estão incluídos os valores referentes aos ativos do PGA

Tabela 2.2.8 – Recursos Garantidores – RG dos Planos de benefícios, segundo modalidade de Plano.

Modalidade de Plano	1º Tri/2011	2º Tri/2011	3º Tri/2011	4º Tri/2011
Benefício Definido	414.958.504	410.565.590	409.551.059	427.032.206
Contribuição Definida	45.919.596	46.722.531	47.640.484	46.696.004
Contribuição Variável	81.785.348	84.309.782	86.044.642	93.205.879
Total	542.663.447	541.597.903	543.236.185	566.934.088

Ref.: Dez/11

Obs.1: não estão incluídos os valores referentes aos RG do PGA

Obs.2: os planos assistenciais estão classificados na modalidade de contribuição definida

Tabela 2.2.9 – Investimentos dos Planos de benefícios, segundo patrocínio predominante.

Patrocínio Predominante	1º Tri/2011	2º Tri/2011	3º Tri/2011	4º Tri/2011
Público	356.566.935	354.617.119	354.028.709	371.099.818
Privado	187.193.186	188.485.553	192.400.131	198.545.200
Assistencial	1.530.082	1.550.938	1.600.996	1.637.457
Total	545.290.203	544.653.610	548.029.836	571.282.475

Ref.: Dez/11 / Obs.: não estão incluídos os valores referentes aos ativos do PGA

Tabela 2.2.10 – Investimentos dos Planos de benefícios, segundo tipo de patrocínio.

Tipo de Patrocínio	1º Tri/2011	2º Tri/2011	3º Tri/2011	4º Tri/2011
Instituído	1.226.976	1.301.406	1.386.670	1.531.565
Patrocinado	544.063.227	543.352.204	546.643.166	569.750.910
Total	545.290.203	544.653.610	548.029.836	571.282.475

Ref.: Dez/11

Obs.: não estão incluídos os valores referentes aos ativos do PGA

Tabela 2.2.11 – Investimentos dos Planos de benefícios, segundo tipo de Plano.

Tipo de Plano	1º Tri/2011	2º Tri/2011	3º Tri/2011	4º Tri/2011
Previdencial	543.760.121	543.102.672	546.428.840	569.645.018
Assistencial	1.530.082	1.550.938	1.600.996	1.637.457
Total	545.290.203	544.653.610	548.029.836	571.282.475

Ref.: Dez/11

Obs.: não estão incluídos os valores referentes aos ativos do PGA

Tabela 2.2.12 – Investimentos dos Planos de benefícios, segundo modalidade de Plano.

Modalidade de Plano	1º Tri/2011	2º Tri/2011	3º Tri/2011	4º Tri/2011
Benefício Definido	417.276.513	413.094.767	412.939.876	430.128.212
Contribuição Definida	46.018.556	46.842.244	48.237.076	47.262.689
Contribuição Variável	81.995.134	84.716.599	86.852.884	93.891.574
Total	545.290.203	544.653.610	548.029.836	571.282.475

Ref.: Dez/11

Obs.1: não estão incluídos os valores referentes aos investimentos do PGA

Obs.2: os planos assistenciais estão classificados na modalidade de contribuição definida

Tabela 2.2.13 – Relação dos 10 maiores Planos, segundo os seus ativos, 31/12/2011. (em milhões)

Posição	Sigla da EFPC	Plano	Ativos	%
1	PREVI/BB	PB1	153.783	25,60%
2	PETROS	PLANO PETROS DO SISTEMA PETROBRÁS	55.555	9,25%
3	FUNCEF	REG/REPLAN	43.668	7,27%
4	SISTEL	PBS-A	10.642	1,77%
5	VALIA	PLANO BD	10.286	1,71%
6	REAL GRANDEZA	PLANO BD	9.775	1,63%
7	FAPES	PBB	8.223	1,37%
8	CENTRUS	PBB	7.868	1,31%
9	FUNCESP	PSAP/ELETROPAULO	7.422	1,24%
10	ITAUBANCO	PLANO ITAUBANCO CD	6.440	1,07%
Total 10+			313.663	52,21%
Total Planos			600.790	100,00%

Ref.: Dez/11

Tabela 2.2.14 – Relação das 10 maiores Planos BD, segundos os seus ativos em 31/12/2011. (em milhões)

Posição	Sigla da EFPC	Plano	Ativos	%
1	PREVI/BB	PB1	153.783	34,04%
2	PETROS	PLANO PETROS DO SISTEMA PETROBRÁS	55.555	12,30%
3	FUNCEF	REG/REPLAN	43.668	9,67%
4	SISTEL	PBS-A	10.642	2,36%
5	VALIA	PLANO BD	10.286	2,28%
6	REAL GRANDEZA	PLANO BD	9.775	2,16%
7	FAPES	PBB	8.223	1,82%
8	CENTRUS	PBB	7.868	1,74%
9	FUNCESP	PSAP/ELETROPAULO	7.422	1,64%
10	FORLUZ	Plano A	5.884	1,30%
Total 10+			313.107	69,31%
Total Planos BD			451.765	100,00%

Ref.: Dez/11

Tabela 2.2.15 – Relação das 10 maiores Planos CD, segundos os seus ativos em 31/12/2011. (em milhões)

Posição	Sigla da EFPC	Plano	Ativos	%
1	ITAUBANCO	PLANO ITAUBANCO CD	6.440	12,81%
2	GERDAU	PLANO CD GERDAU	2.560	5,09%
3	IBM	IBM - CD	2.480	4,93%
4	ELETROCEEE	CEEEPREV	2.077	4,13%
5	SANTANDERPREVI	PLANO DE APOSENTADORIA DA SANTANDERPREVI	1.661	3,30%
6	ITAUSAINDL	PAI-CD	1.582	3,15%
7	UNILEVERPREV	PLANO DE APOSENTADORIA	1.337	2,66%
8	PREVINORTE	01-B	1.220	2,43%
9	ODEPREV	PLANO	1.038	2,06%
10	EMBRAER PREV	EMBRAER PREV	1.011	2,01%
Total 10+			21.405	42,56%
Total Planos CD			50.289	100,00%

Ref.: Dez/11

Tabela 2.2.16 – Relação das 10 maiores Planos CV, segundos os seus ativos em 31/12/2011. (em milhões)

Posição	Sigla da EFPC	Plano	Ativos	%
1	FORLUZ	Plano B	4.596	4,65%
2	FATL	TELEMARPREV	4.218	4,27%
3	FUNCESP	PPCPFL	3.419	3,46%
4	VALIA	PLANO VALE MAIS	3.419	3,46%
5	FUNCEF	NOVO PLANO	3.325	3,37%
6	PETROS	PLANO PETROS-2	3.214	3,26%
7	VISÃO PREV	PLANO DE BENEFÍCIOS VISÃO TELEFÔNICA	3.112	3,15%
8	TELOS	PCD	2.869	2,91%
9	PREVI/BB	PREVI FUTURO	2.822	2,86%
10	PREVI-GM	PLANO	2.673	2,71%
Total 10+			33.666	34,10%
Total Planos CV			98.736	100,00%

Ref.: Dez/11

2.3 Informações de população e benefícios

Tabela 2.3.1 – População de Planos Previdenciais** por Modalidade, inclusive designados*.

Descrição		Modalidade			Total
		BD	CD	CV	
JAN	Participantes	570.196	679.190	1.225.740	2.475.126
	Aposentados	395.091	23.215	95.713	514.019
	Beneficiários de Pensão	130.820	3.098	26.897	160.815
	Subtotal	1.096.107	705.503	1.348.350	3.149.960
	Designados	1.550.054	737.964	1.634.835	3.922.853
	Total Janeiro	2.646.161	1.443.467	2.983.185	7.072.813
FEV	Participantes	561.393	688.544	1.235.559	2.485.496
	Aposentados	395.379	23.669	95.921	514.969
	Beneficiários de Pensão	130.752	3.114	26.970	160.836
	Subtotal	1.087.524	715.327	1.358.450	3.161.301
	Designados	1.528.333	738.709	1.630.051	3.897.093
	Total Fevereiro	2.615.857	1.454.036	2.988.501	7.058.394
MAR	Participantes	559.727	696.646	1.242.964	2.499.337
	Aposentados	395.368	23.747	96.307	515.422
	Beneficiários de Pensão	130.636	3.122	27.133	160.891
	Subtotal	1.085.731	723.515	1.366.404	3.175.650
	Designados	1.530.374	741.610	1.643.131	3.915.115
	Total Março	2.616.105	1.465.125	3.009.535	7.090.765

ABR	Participantes	556.228	675.739	1.252.801	2.484.768
	Aposentados	395.636	23.764	96.697	516.097
	Beneficiários de Pensão	130.629	3.076	27.290	160.995
	Subtotal	1.082.493	702.579	1.376.788	3.161.860
	Designados	1.525.003	735.002	1.649.369	3.909.374
	Total Abril	2.607.496	1.437.581	3.026.157	7.071.234
MAI	Participantes	554.704	700.914	1.261.927	2.517.545
	Aposentados	395.771	24.160	96.972	516.903
	Beneficiários de Pensão	130.722	3.122	27.397	161.241
	Subtotal	1.081.197	728.196	1.386.296	3.195.689
	Designados	1.518.200	749.845	1.660.126	3.928.171
	Total Maio	2.599.397	1.478.041	3.046.422	7.123.860
JUN	Participantes	552.469	703.910	1.266.289	2.522.668
	Aposentados	395.455	24.341	97.197	516.993
	Beneficiários de Pensão	130.612	3.141	27.549	161.302
	Subtotal	1.078.536	731.392	1.391.035	3.200.963
	Designados	1.512.458	755.581	1.661.749	3.929.788
	Total Junho	2.590.994	1.486.973	3.052.784	7.130.751
JUL	Participantes	540.080	699.034	1.264.862	2.503.976
	Aposentados	393.925	24.287	99.825	518.037
	Beneficiários de Pensão	128.734	2.924	29.216	160.874
	Subtotal	1.062.739	726.245	1.393.903	3.182.887
	Designados	1.507.504	776.669	1.693.693	3.977.866
	Total Julho	2.570.243	1.502.914	3.087.596	7.160.753
AGO	Participantes	539.870	698.895	1.274.500	2.513.265
	Aposentados	393.894	24.475	100.254	518.623
	Beneficiários de Pensão	129.017	2.947	29.205	161.169
	Subtotal	1.062.781	726.317	1.403.959	3.193.057
	Designados	1.502.791	779.879	1.709.314	3.991.984
	Total Agosto	2.565.572	1.506.196	3.113.273	7.185.041
SET	Participantes	539.663	702.176	1.284.478	2.526.317
	Aposentados	394.025	24.602	100.558	519.185
	Beneficiários de Pensão	129.180	2.974	29.407	161.561
	Subtotal	1.062.868	729.752	1.414.443	3.207.063
	Designados	1.500.031	784.179	1.724.970	4.009.180
	Total Setembro	2.562.899	1.513.931	3.139.413	7.216.243
OUT	Participantes	539.854	705.425	1.293.585	2.538.864
	Aposentados	394.173	24.797	100.816	519.786
	Beneficiários de Pensão	129.385	3.010	29.425	161.820
	Subtotal	1.063.412	733.232	1.423.826	3.220.470
	Designados	1.495.190	789.637	1.742.391	4.027.218

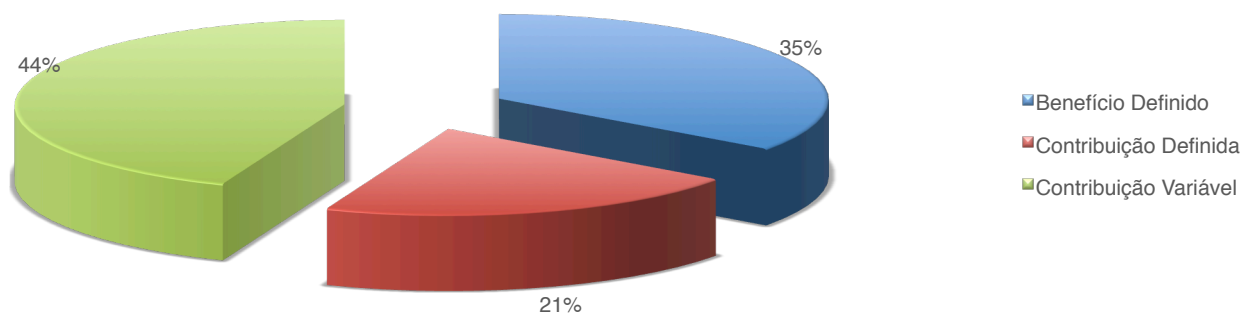
NOV	Total Outubro	2.558.602	1.522.869	3.166.217	7.247.688
	Participantes	537.256	710.925	1.302.590	2.550.771
	Aposentados	394.245	24.961	101.208	520.414
	Beneficiários de Pensão	129.549	2.998	29.631	162.178
	Subtotal	1.061.050	738.884	1.433.429	3.233.363
	Designados	1.489.527	794.380	1.754.019	4.037.926
	Total Novembro	2.550.577	1.533.264	3.187.448	7.271.289
DEZ	Participantes	534.269	700.586	1.306.273	2.541.128
	Aposentados	394.474	21.229	105.404	521.107
	Beneficiários de Pensão	129.731	2.988	29.768	162.487
	Subtotal	1.058.474	724.803	1.441.445	3.224.722
	Designados	1.482.435	778.876	1.780.211	4.041.522
	Total Dezembro	2.540.909	1.503.679	3.221.656	7.266.244

*Designado - Pessoa indicada pelo participante ou assistido, que poderá ter direito a benefícios, de acordo com as regras estabelecidas no Regulamento do plano de benefícios

**Participante poderá estar vinculado a mais de um plano de benefícios.

Ref.: Jan a Dez/11

Gráfico 2.3.1 – População por Modalidade: Percentuais.



Ref.: Dez/11

Fonte: PREVIC/BO/Universo Benefícios – Data da Extração:02/04/12

Tabela 2.3.2 – Relação dos 10 maiores planos BD, segundo a POPULAÇÃO*

Pos.	Sigla Plano	Entidade	População Total	%
1	PB1	PREVI/BB	118.489	11,19%
2	PLANO PETROS DO SISTEMA PETROBRÁS	PETROS	79.817	7,54%
3	PPF	GEAP SEGURIDADE SOCIAL	63.311	5,98%
4	PECÚLIO	CAPESESP	49.974	4,72%
5	REG/REPLAN	FUNCEF	34.764	3,28%
6	PBS-A	SISTEL	24.516	2,32%
7	PECÚLIO	VWPP	24.192	2,29%
8	PBD	POSTALIS	23.153	2,19%
9	FUNDAMENTAL	FUNEPP	19.160	1,81%
10	PLANO BD	VALIA	17.631	1,67%
Total 10+			455.007	42,99%
Total Planos BD			1.058.474	100,00%

*Participantes, Aposentados e beneficiários de pensão

Ref.: Dez/11

Tabela 2.3.3 – Relação dos 10 maiores planos CD, segundo a POPULAÇÃO*.

Pos.	Sigla Plano	Entidade	População Total	%
1	PLANO DE APOSENTADORIA DA SANTANDERPREVI	SANTANDERPREVI	44.059	6,08%
2	VOTORANTIM PREV	FUNSEJEM	29.664	4,09%
3	MCPREV	MCPREV	29.556	4,08%
4	OABPREV-SP	OABPREV-SP	26.281	3,63%
5	PLANO CD GERDAU	GERDAU	23.157	3,19%
6	PLANO ITAUBANCO CD	ITAUBANCO	20.769	2,87%
7	PREV PEPSICO	PREV PEPSICO	19.346	2,67%
8	CYAMPREV II	CYAMPREV	18.072	2,49%
9	PRECAVER	QUANTA	17.751	2,45%
10	SÃO BERNARDO	SAO BERNARDO	15.192	2,10%
Total 10+			243.847	33,64%
Total Planos CD			724.803	100,00%

*Participantes, Aposentados e beneficiários de pensão

Ref.: Dez/11

Tabela 2.3.4 – Relação dos 10 maiores planos CV, segundo a POPULAÇÃO*.

Pos.	Sigla Plano	Entidade	População Total	%
1	CAPEC	PREVI/BB	117.140	8,13%
2	POSTALPREV	POSTALIS	108.286	7,51%
3	NOVO PLANO	FUNCEF	76.385	5,30%
4	PREVI FUTURO	PREVI/BB	68.021	4,72%
5	PLANO VALE MAIS	VALIA	63.280	4,39%
6	CARREFOURPREV	CARREFOURPREV	49.663	3,45%
7	PLANO PETROS-2	PETROS	41.512	2,88%
8	APOSENTADORIA	VWPP	29.254	2,03%
9	USIPREV	CXUSIMINAS	28.292	1,96%
10	PLANO	PREVI-GM	27.984	1,94%
Total 10+			609.817	42,31%
Total Planos CV			1.441.445	100,00%

*Participantes, Aposentados e beneficiários de pensão

Ref.: Dez/11

Tabela 2.3.5 – Quantidade de benefícios e institutos em manutenção pelos Planos de Benefícios, por espécie, segundo modalidade.

Discriminação		Modalidade			Total
		BD	CD	CV	
JAN	Aposentadorias	395.091	23.215	95.713	514.019
	Aposentadoria Programada	350.886	21.557	87.451	459.894
	Aposentadoria por Invalidez	44.205	1.658	8.262	54.125
	Pensões	113.416	2.491	23.826	139.733
	INSTITUTOS				
	Benefício Proporcional Deferido	99.389	25.738	43.674	168.801
	Autopatrocínio	24.878	7.185	11.443	43.506
	Total Janeiro	632.774	58.629	174.656	866.059
FEV	Aposentadorias	395.379	23.669	95.921	514.969
	Aposentadoria Programada	351.340	21.977	87.637	460.954
	Aposentadoria por Invalidez	44.039	1.692	8.284	54.015
	Pensões	113.581	2.515	23.919	140.015
	INSTITUTOS				
	Benefício Proporcional Deferido	99.293	26.479	44.244	170.016
	Autopatrocínio	24.588	7.395	11.454	43.437
	Total Fevereiro	632.841	60.058	175.538	868.437
MAR	Aposentadorias	395.368	23.747	96.307	515.422
	Aposentadoria Programada	351.359	22.103	88.003	461.465
	Aposentadoria por Invalidez	44.009	1.644	8.304	53.957
	Pensões	113.787	2.516	24.003	140.306
	INSTITUTOS				

	Benefício Proporcional Deferido	99.772	26.566	44.240	170.578
	Autopatrocínio	24.942	7.520	11.562	44.024
	Total Março	633.869	60.349	176.112	870.330
ABR	Aposentadorias	395.636	23.764	96.697	516.097
	Aposentadoria Programada	351.628	22.155	88.355	462.138
	Aposentadoria por Invalidez	44.008	1.609	8.342	53.959
	Pensões	114.067	2.461	24.119	140.647
	INSTITUTOS				
	Benefício Proporcional Deferido	99.862	27.600	45.182	172.644
	Autopatrocínio	25.259	6.921	11.625	43.805
	Total Abril	634.824	60.746	177.623	873.193
MAI	Aposentadorias	395.771	24.160	96.972	516.903
	Aposentadoria Programada	351.790	22.557	88.597	462.944
	Aposentadoria por Invalidez	43.981	1.603	8.375	53.959
	Pensões	114.378	2.502	24.186	141.066
	INSTITUTOS				
	Benefício Proporcional Deferido	99.834	29.838	44.960	174.632
	Autopatrocínio	25.121	7.520	11.681	44.322
	Total Maio	635.104	64.020	177.799	876.923
JUN	Aposentadorias	395.455	24.341	97.197	516.993
	Aposentadoria Programada	351.505	22.729	88.811	463.045
	Aposentadoria por Invalidez	43.950	1.612	8.386	53.948
	Pensões	114.665	2.518	24.319	141.502
	INSTITUTOS				
	Benefício Proporcional Deferido	99.697	30.010	45.789	175.496
	Autopatrocínio	26.151	7.572	11.855	45.578
	Total Junho	635.968	64.441	179.160	879.569
JUL	Aposentadorias	393.925	24.287	99.825	518.037
	Aposentadoria Programada	349.951	22.702	91.143	463.796
	Aposentadoria por Invalidez	43.974	1.585	8.682	54.241
	Pensões	112.739	2.297	26.045	141.081
	Auxílios - Prestação Continuada	1.003	6	70	1.079
	Auxílios - Prestação Única	3.204	743	5.370	9.317
	Pecúlios	3.546	176	1.441	5.163
	Outros Benefícios de Prestação Con- tinuada	989	2.540	1.508	5.037
	Outros Benefícios de Prestação Única	129	131	64	324
	INSTITUTOS				
	Benefício Proporcional Deferido	99.883	30.805	46.078	176.766
	Autopatrocínio	26.242	7.632	11.706	45.580
	Total Julho	641.660	68.617	192.107	902.384

AGO	Aposentadorias	393.894	24.475	100.254	518.623
	Aposentadoria Programada	349.965	22.876	91.515	464.356
	Aposentadoria por Invalidez	43.929	1.599	8.739	54.267
	Pensões	113.070	2.310	26.034	141.414
	Auxílios - Prestação Continuada	1.143	7	72	1.222
	Auxílios - Prestação Única	3.224	763	5.444	9.431
	Pecúlios	4.105	206	1.699	6.010
	Outros Benefícios de Prestação Con- tinuada	1.178	2.935	1.742	5.855
	Outros Benefícios de Prestação Única	126	130	64	320
	INSTITUTOS				
	Benefício Proporcional Diferido	99.995	32.814	45.872	178.681
	Autopatrocínio	26.085	7.706	11.860	45.651
	Total Agosto	642.820	71.346	193.041	907.207
SET	Aposentadorias	394.025	24.602	100.558	519.185
	Aposentadoria Programada	350.099	22.998	91.807	464.904
	Aposentadoria por Invalidez	43.926	1.604	8.751	54.281
	Pensões	113.333	2.325	26.144	141.802
	Auxílios - Prestação Continuada	1.240	7	77	1.324
	Auxílios - Prestação Única	3.189	780	5.588	9.557
	Pecúlios	4.617	229	1.882	6.728
	Outros Benefícios de Prestação Con- tinuada	1.377	3.406	1.995	6.778
	Outros Benefícios de Prestação Única	127	131	66	324
	INSTITUTOS				
	Benefício Proporcional Diferido	100.139	33.129	46.359	179.627
	Autopatrocínio	26.081	7.807	12.174	46.062
	Total Setembro	644.128	72.416	194.843	911.387
UT	Aposentadorias	394.173	24.797	100.816	519.786
	Aposentadoria Programada	350.271	23.187	92.033	465.491
	Aposentadoria por Invalidez	43.902	1.610	8.783	54.295
	Pensões	113.594	2.353	26.196	142.143
	Auxílios - Prestação Continuada	1.328	7	77	1.412
	Auxílios - Prestação Única	3.153	754	5.456	9.363
	Pecúlios	5.073	249	2.044	7.366
	Outros Benefícios de Prestação Con- tinuada	1.531	3.846	2.250	7.627
	Outros Benefícios de Prestação Única	130	132	72	334
	INSTITUTOS				
	Benefício Proporcional Diferido	100.733	33.719	46.899	181.351
	Autopatrocínio	25.946	7.910	12.037	45.893
	Total Outubro	645.661	73.767	195.847	915.275

NOV	Aposentadorias	394.245	24.961	101.208	520.414
	Aposentadoria Programada	350.401	23.339	92.408	466.148
	Aposentadoria por Invalidez	43.844	1.622	8.800	54.266
	Pensões	113.869	2.340	26.336	142.545
	Auxílios - Prestação Continuada	1.430	13	78	1.521
	Auxílios - Prestação Única	3.121	752	5.199	9.072
	Pecúlios	5.539	267	2.290	8.096
	Outros Benefícios de Prestação Con- tinuada	1.688	4.275	2.566	8.529
	Outros Benefícios de Prestação Única	143	132	74	349
	INSTITUTOS				
	Benefício Proporcional Diferido	100.731	33.886	47.758	182.375
	Autopatrocínio	25.864	7.883	12.112	45.859
	Total Novembro	646.630	74.509	197.621	918.760
DEZ	Aposentadorias	394.474	21.229	105.404	521.107
	Aposentadoria Programada	350.621	19.694	96.438	466.753
	Aposentadoria por Invalidez	43.853	1.535	8.966	54.354
	Pensões	114.135	2.329	26.454	142.918
	Auxílios - Prestação Continuada	1.509	15	81	1.605
	Auxílios - Prestação Única	3.190	746	4.970	8.906
	Pecúlios	5.921	290	2.458	8.669
	Outros Benefícios de Prestação Con- tinuada	1.829	4.584	2.827	9.240
	Outros Benefícios de Prestação Única	136	132	77	345
	INSTITUTOS				
	Benefício Proporcional Diferido	100.375	31.813	48.645	180.833
	Autopatrocínio	25.790	7.619	12.429	45.838
	Total Dezembro	647.359	68.757	203.345	919.461

Ref.: Jan a Dez/11

Tabela 2.3.6 – Quantidade de benefícios e institutos concedidos no mês pelos Planos de Benefícios, por espécie, segundo modalidade.

Discriminação		Modalidade			Total
		BD	CD	CV	
JAN	BENEFÍCIOS				
	Aposentadorias	1.558	455	1.076	3.089
	Aposentadoria Programada	1.410	394	1.003	2.807
	Aposentadoria por Invalidez	148	61	73	282
	Pensões	741	41	150	932
	Auxílios	635	36	1113	1.784
	Pecúlios	516	30	200	746
	Outros Benefícios	133	311	307	751
	INSTITUTOS				

	Benefício proporcional Deferido	3.444	3.275	3.301	10.020
	Autopatrocínio	104	531	446	1.081
	Resgates	559	2.501	2.902	5.962
	Portabilidade	5	152	55	212
	Total Janeiro	7.695	7.332	9.550	24.577
FEV	BENEFÍCIOS				
	Aposentadorias	1.346	636	543	2.525
	Aposentadoria Programada	1282	509	487	2.278
	Aposentadoria por Invalidez	64	127	56	247
	Pensões	536	125	157	818
	Auxílios	637	65	1026	1.728
	Pecúlios	543	22	205	770
	Outros Benefícios	158	291	237	686
	INSTITUTOS				
	Benefício proporcional Deferido	415	1.594	1.100	3.109
	Autopatrocínio	92	472	235	799
	Resgates	510	3.347	4.096	7.953
	Portabilidade	7	534	73	614
	Total Fevereiro	4.244	7.086	7.672	19.002
MAR	BENEFÍCIOS				
	Aposentadorias	754	400	507	1.661
	Aposentadoria Programada	662	372	450	1.484
	Aposentadoria por Invalidez	92	28	57	177
	Pensões	479	56	147	682
	Auxílios	493	47	1.063	1.603
	Pecúlios	442	20	198	660
	Outros Benefícios	141	341	191	673
	INSTITUTOS				
	Benefício proporcional Deferido	705	630	505	1.840
	Autopatrocínio	787	275	334	1.396
	Resgates	574	2.493	3.198	6.265
	Portabilidade	1	684	78	763
	Total Março	4.376	4.946	6.221	15.543
ABR	BENEFÍCIOS				
	Aposentadorias	819	390	566	1.775
	Aposentadoria Programada	750	375	504	1.629
	Aposentadoria por Invalidez	69	15	62	146
	Pensões	528	25	142	695
	Auxílios	536	76	980	1.592
	Pecúlios	501	28	187	716
	Outros Benefícios	153	444	201	798

	INSTITUTOS				
	Benefício proporcional Deferido	884	3.611	1.281	5.776
	Autopatrocínio	705	202	333	1.240
	Resgates	733	2.796	3.753	7.282
	Portabilidade	5	274	82	361
	Total Abril	4.864	7.846	7.525	20.235
MAI	BENEFÍCIOS				
	Aposentadorias	829	467	416	1.712
	Aposentadoria Programada	745	454	366	1.565
	Aposentadoria por Invalidez	84	13	50	147
	Pensões	558	53	92	703
	Auxílios	493	74	1.179	1.746
	Pecúlios	547	25	224	796
	Outros Benefícios	144	320	208	672
	INSTITUTOS				
	Benefício proporcional Deferido	332	2.751	436	3.519
	Autopatrocínio	124	763	268	1.155
	Resgates	2.152	3.139	3.444	8.735
	Portabilidade	5	108	90	203
	Total Maio	5.184	7.700	6.357	19.241
JUN	BENEFÍCIOS				
	Aposentadorias	829	252	405	1.486
	Aposentadoria Programada	700	238	370	1.308
	Aposentadoria por Invalidez	129	14	35	178
	Pensões	577	23	161	761
	Auxílios	503	56	1.181	1.740
	Pecúlios	534	31	218	783
	Outros Benefícios	146	460	198	804
	INSTITUTOS				
	Benefício proporcional Deferido	225	742	992	1.959
	Autopatrocínio	1.234	230	249	1.713
	Resgates	636	3.191	3.450	7.277
	Portabilidade	8	127	127	262
	Total Junho	4.692	5.112	6.981	16.785
JUL	BENEFÍCIOS				
	Aposentadorias	3.680	899	5.833	10.412
	Aposentadoria Programada	3.175	880	5.337	9.392
	Aposentadoria por Invalidez	505	19	496	1.020
	Pensões	1.163	50	2.268	3.481
	Auxílios - Prestação Continuada	690	67	994	1.751
	Auxílios - Prestação Única	110	0	4	114

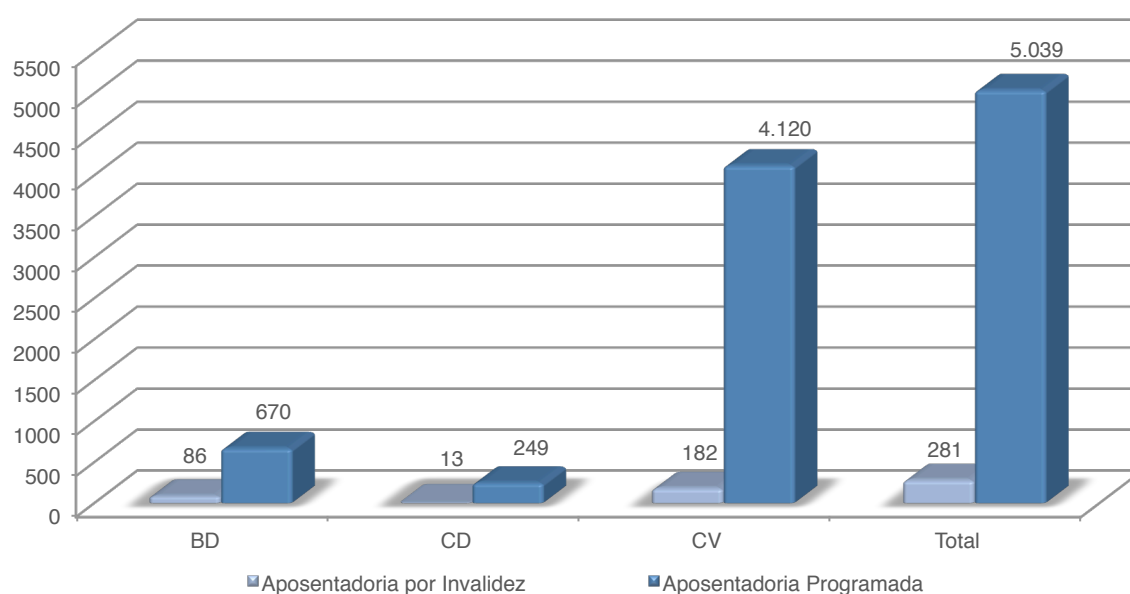
	Pecúlios	473	29	215	717
	Outros Benefícios de Prestação Continuada	9	4	4	17
	Outros Benefícios de Prestação Única	150	448	256	854
	INSTITUTOS				
	Benefício proporcional Deferido	1.389	2.404	3.545	7.338
	Autopatrocínio	419	267	766	1.452
	Resgates	777	5.748	4.729	11.254
	Portabilidade	7	1.121	148	1.276
	Total Julho	8.867	11.037	18.762	38.666
AGO	BENEFÍCIOS				
	Aposentadorias	740	264	548	1.552
	Aposentadoria Programada	669	244	480	1.393
	Aposentadoria por Invalidez	71	20	68	159
	Pensões	631	23	98	752
	Auxílios - Prestação Continuada	394	60	1102	1.556
	Auxílios - Prestação Única	141	1	2	144
	Pecúlios	562	34	260	856
	Outros Benefícios de Prestação Continuada	3	0	1	4
	Outros Benefícios de Prestação Única	191	395	237	823
	INSTITUTOS				
	Benefício proporcional Deferido	331	3.497	847	4.675
	Autopatrocínio	148	271	845	1.264
	Resgates	923	3.910	3.774	8.607
	Portabilidade	1	91	80	172
	Total Agosto	4.065	8.546	7.794	20.405
SET	BENEFÍCIOS				
	Aposentadorias	792	264	520	1.576
	Aposentadoria Programada	697	255	464	1.416
	Aposentadoria por Invalidez	95	9	56	160
	Pensões	531	20	167	718
	Auxílios - Prestação Continuada	393	59	1164	1616
	Auxílios - Prestação Única	99	0	5	104
	Pecúlios	513	25	186	724
	Outros Benefícios de Prestação Continuada	5	1	2	8
	Outros Benefícios de Prestação Única	199	474	258	931
	INSTITUTOS				
	Benefício proporcional Deferido	324	999	842	2.165
	Autopatrocínio	186	232	731	1.149
	Resgates	755	3.341	3.860	7.956
	Portabilidade	9	161	69	239
	Total Setembro	3.806	5.576	7.804	17.186

OUT	BENEFÍCIOS				
	Aposentadorias	780	236	427	1.443
	Aposentadoria Programada	719	225	371	1.315
	Aposentadoria por Invalidez	61	11	56	128
	Pensões	527	34	129	690
	Auxílios - Prestação Continuada	355	48	1077	1480
	Auxílios - Prestação Única	88	0	0	88
	Pecúlios	458	24	166	648
	Outros Benefícios de Prestação Continuada	6	1	6	13
	Outros Benefícios de Prestação Única	155	442	256	853
	INSTITUTOS				
	Benefício proporcional Deferido	738	1.464	1.198	3.400
	Autopatrocínio	110	214	282	606
	Resgates	687	2.491	3.352	6.530
	Portabilidade	7	110	64	181
	Total Outubro	3.911	5.064	6.957	15.932
NOV	BENEFÍCIOS				
	Aposentadorias	700	211	610	1.521
	Aposentadoria Programada	624	197	572	1.393
	Aposentadoria por Invalidez	76	14	38	128
	Pensões	525	11	172	708
	Auxílios - Prestação Continuada	350	53	955	1358
	Auxílios - Prestação Única	103	6	1	110
	Pecúlios	467	20	247	734
	Outros Benefícios de Prestação Continuada	14	0	2	16
	Outros Benefícios de Prestação Única	159	430	324	913
	INSTITUTOS				
	Benefício proporcional Deferido	221	867	1.202	2.290
	Autopatrocínio	95	189	251	535
	Resgates	709	3.105	3.176	6.990
	Portabilidade	3	205	72	280
	Total Novembro	3.346	5.097	7.012	15.455
DEZ	BENEFÍCIOS				
	Aposentadorias	756	262	4302	5.320
	Aposentadoria Programada	670	249	4120	5.039
	Aposentadoria por Invalidez	86	13	182	281
	Pensões	539	21	140	700
	Auxílios - Prestação Continuada	413	42	782	1237
	Auxílios - Prestação Única	79	2	3	84
	Pecúlios	383	24	169	576
	Outros Benefícios de Prestação Continuada	1	0	3	4

Outros Benefícios de Prestação Única	142	311	262	715
INSTITUTOS				
Benefício proporcional Deferido	240	571	1.724	2.535
Autopatrocínio	86	382	711	1.179
Resgates	769	2.991	3.722	7.482
Portabilidade	6	124	122	252
Total Dezembro	3.414	4.730	11.940	20.084

Ref.: Jan a Dez/11

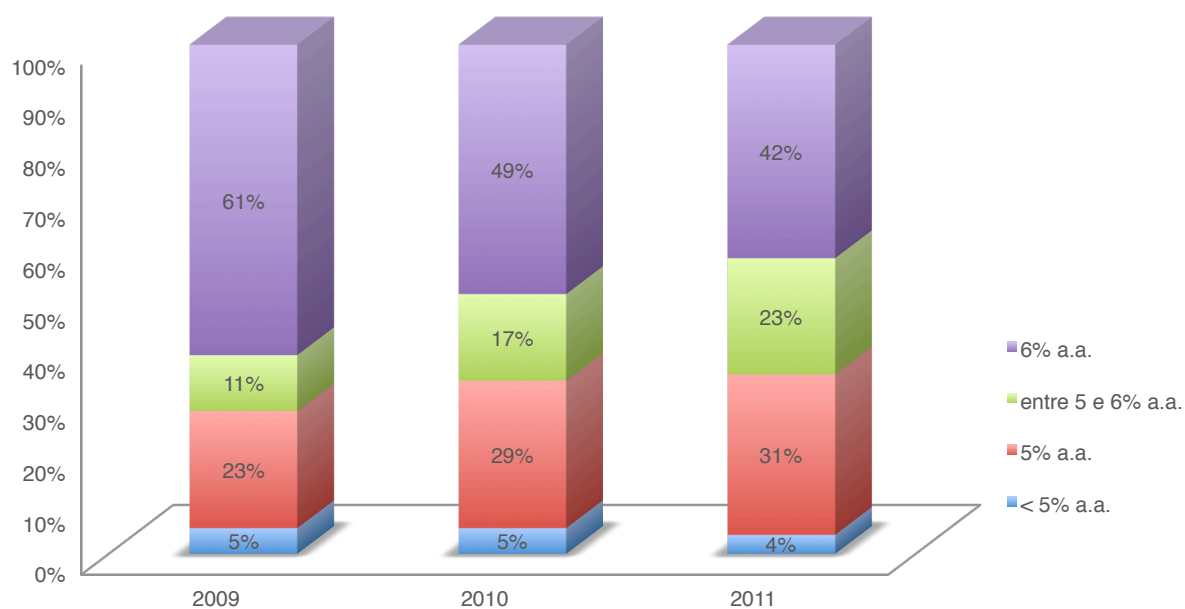
Gráfico 2.3.2 – Quantidade de aposentadorias concedidas no mês pelos Planos de Benefícios, por espécie, segundo Modalidade.



Ref.: Dez/11

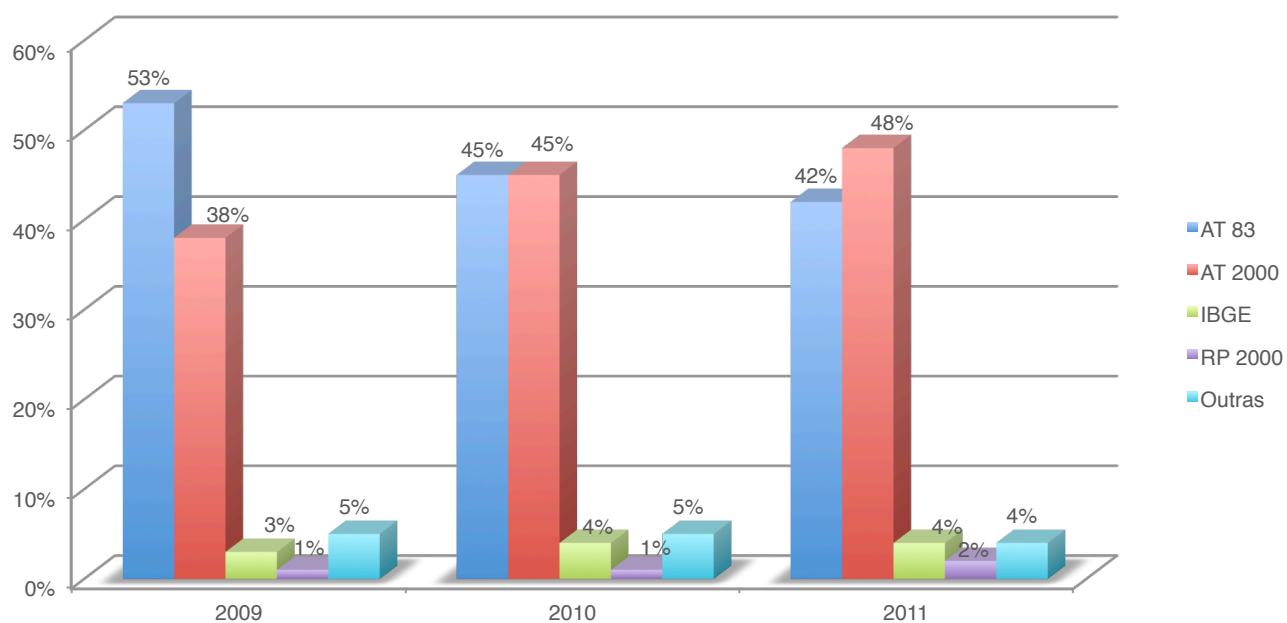
2.4 Informações atuariais

Gráfico 2.4.1 – Taxas de juros dos planos BD entre 2009 e 2011.



Fonte: DRAA e DA/Previc

Gráfico 2.4.2 – Tábuas de mortalidade dos planos BD entre 2009 e 2011.



Fonte: DRAA e DA/Previc



PREVIDÊNCIA SOCIAL

SUPERINTENDÊNCIA NACIONAL DE
PREVIDÊNCIA COMPLEMENTAR - PREVIC