

# REVISÃO DE DESPESA **PORTUGAL**

## Monitorização das medidas implementadas

Melhorar a eficiência da despesa

Libertar recursos para o que é prioritário



REPÚBLICA  
PORTUGUESA

FINANÇAS

**GPEARi**

Gabinete de Planeamento, Estratégia,  
Avaliação e Relações Internacionais  
MINISTÉRIO DAS FINANÇAS

• Office for Economic Policy  
and International Affairs  
MINISTRY OF FINANCE





Gabinete de Planeamento, Estratégia,  
Avaliação e Relações Internacionais  
MINISTÉRIO DAS FINANÇAS

• Office for Economic Policy  
and International Affairs  
MINISTRY OF FINANCE

## Missão

- Garantir o apoio à formulação de políticas e ao planeamento estratégico e operacional, em articulação com a programação financeira.
- Assegurar, diretamente ou sob sua coordenação, as relações internacionais.
- Acompanhar e avaliar a execução de políticas, dos instrumentos de planeamento e os resultados dos sistemas de organização e gestão, em articulação com os demais serviços do Ministério.

## Decreto-Lei n.º 87/2025, 25 de julho

Artigo 8.º

### Estrutura funcional

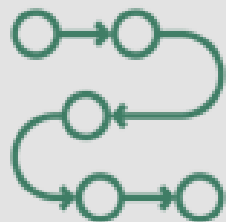
1 – E criada, no âmbito das unidades orgânicas flexíveis do Gabinete de Planeamento, Estratégia, Avaliação e Relações Internacionais Ministério das Finanças (GPEARI), a estrutura que assegura a operacionalização do processo de revisão de despesa.



REPÚBLICA  
PORTUGUESA

FINANÇAS

# Agenda



Políticas públicas: avaliação e monitorização



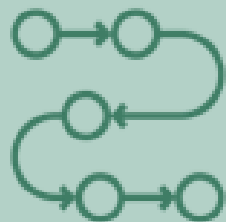
Monitorização da implementação: a importância do desenho



*Avaliação ex post*: Ciclo orçamental 2024 |  
Resultados | Dificuldades e melhorias



# Agenda



Políticas públicas: avaliação e monitorização



Monitorização da implementação: a importância do desenho



*Avaliação ex post*: Ciclo orçamental 2024 |  
Resultados | Dificuldades e melhorias

Dar passos no desenvolvimento de um sistema de avaliação e monitorização de políticas públicas

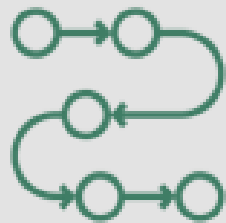


## MINISTÉRIO DA PRESIDÊNCIA DO CONSELHO DE MINISTROS

- Apoiar a formulação de políticas e o planeamento estratégico na definição das linhas estratégicas, prioridades e objetivos das políticas públicas, assegurando **a coerência entre os planos setoriais e os instrumentos de planeamento transversais**.
- Acompanhar a execução e **avaliar a implementação das políticas públicas**, dos instrumentos de planeamento e dos resultados.
- Elaborar estudos prospetivos.



# Agenda



Políticas públicas: avaliação e monitorização



Monitorização da implementação: a importância do desenho



*Avaliação ex post*: Ciclo orçamental 2024 |  
Resultados | Dificuldades e melhorias

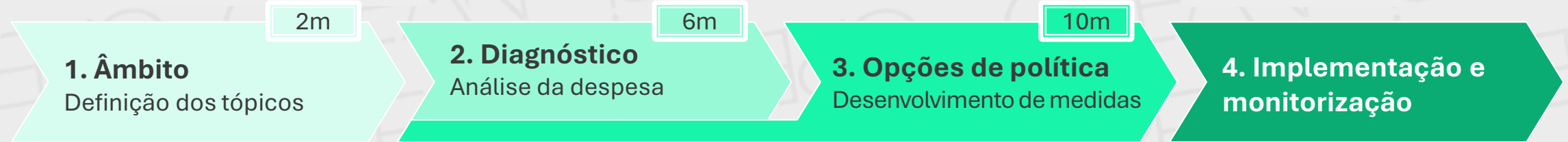




# Implementação e monitorização: a 4.<sup>a</sup> fase da ronda de revisão de despesa

Fases: ◀ **A. Preparação** (18 meses)

▶ **B. Implementação**



**Atividades:**

- Definir equipa e plano de implementação detalhado
- Incorporar as poupanças estimadas no orçamento
- Executar o plano de implementação definido
- Promover reuniões de PdS (trimestrais)
- Redigir relatórios de avaliação ex-post (anuais)

**Entregáveis:**

Termos de referência (ToR)

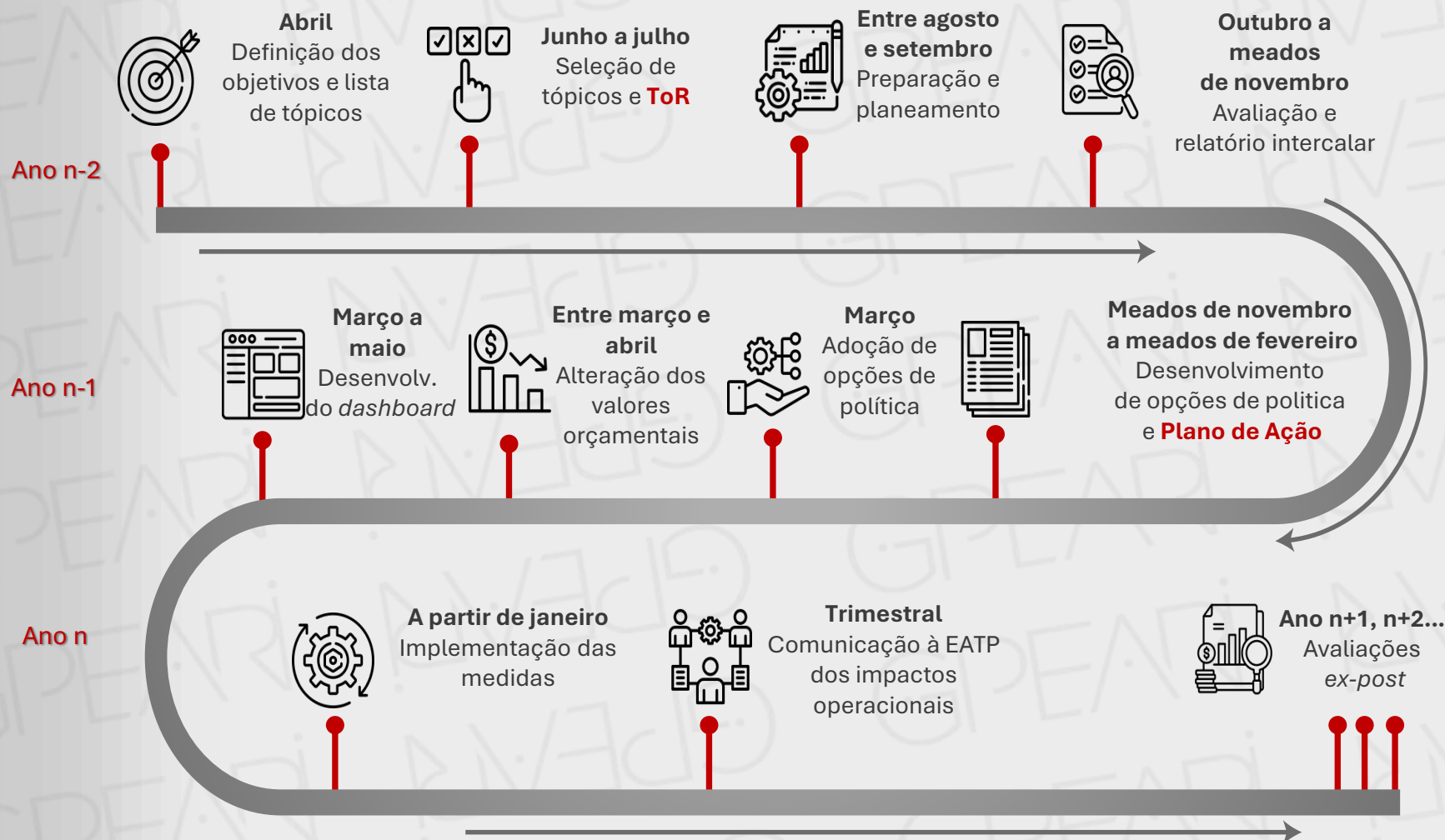
Relatório de diagnóstico e opções de política  
PLANO DE AÇÃO

Relatórios  
trimestrais  
**DASHBOARDS**

Avaliações  
*ex-post*  
**ANUAIS**

# Cada ronda de revisão de despesa está associada a um ciclo orçamental

“Análise detalhada da despesa pública com o objetivo de otimizar a alocação de recursos, conduzida pelo Governo e coordenada pelo Ministério das Finanças, e estruturada em **ciclos anuais**”





Com base no diagnóstico, foram desenhadas e quantificadas medidas de eficiência

Implementação e monitorização



Conteúdo dos relatórios de diagnóstico (Plano de Ação) e opções de política

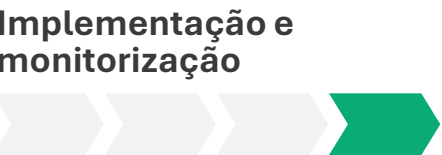
1.	Diagnóstico
1.1.	<b>Enquadramento:</b> contexto e descrição do tópico selecionado e respetivos <i>cost drivers</i> (determinantes da despesa), incluindo enquadramento legal aplicável
1.2.	<b>Diagnóstico:</b> análise da despesa e respetivos <i>drivers</i>
1.3.	<b>Benchmark:</b> mapeamento de melhores práticas e comparação com o panorama internacional
2.	Opções de política

2. Opções de política (tabela modelo)																
#	Nome	Descrição	Baseline				Poupança				Custo implementação				Risco	KPIs
						...				...				...		
1	Nome e descrição da medida		Despesa sobre a qual incide <sup>2</sup>				Poupança estimada <sup>2</sup> vs baseline <sup>1</sup> € e % do baseline				Opex e Capex de implementação <sup>2</sup>  Capex no ano em que ocorre Opex anual vs baseline <sup>1</sup>				Risco (político, técnico, ...) de não ser possível implementar a medida (na sua totalidade)	KPIs sobre os quais a medida incide  + Facilidade monitorização
2																
3																
4																
5																
...	Projetado até ano cruzeiro															
Total																
Medidas selecionadas																

ECG: Equipa de Coordenação Geral

1. i.e., não incremental; 2. Em caso de incerteza, incluir intervalos

E designado um ponto focal para cada tópico, responsável por garantir a implementação e participar na monitorização, em articulação com a EATP



## Equipa de implementação

Constituída pelos responsáveis pela execução de cada tarefa necessária à implementação da medida

### Ponto focal

Coordena a equipa de implementação, servindo como ponto de contacto entre essa e a EATP

- 1) **Mantém atualizado um quadro resumo com os marcos-chave de implementação** de cada medida, respetivos responsáveis e data limite de conclusão, que poderá ir ao nível da tarefa

Marcos-chave de implementação		Responsável	Data	
1	Marco-chave 1			○
1.1	Tarefa 1			○
...				○
2	Marco-chave 2			○
...				○

- 2) **Monitoriza os KPIs** sobre os quais as medidas incidem, com a periodicidade possível

KPI	Baseline				Real				Var (abs, %)			
	n	n+1	n+2	...	n	n+1	n+2	...	n	n+1	n+2	...
...												
...												

## Equipa de Acompanhamento Técnico Permanente



**Trimestral:** Ponto de situação do progresso na implementação; avaliação do impacto (se possível)



**Anual:** Elaboração do Relatório de avaliação ex-post, com a avaliação de impacto de todas as iniciativas de revisão de despesa que já completaram um ano de implementação

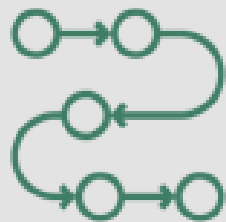
# Exemplo

## Monitorização da implementação das medidas do tópico ECO.AP 2030



Medida		Prazo Inicial	Grau de implementação	Novo Prazo			
A. Modelo de Governo							
A1	Responsabilização dos órgãos de gestão e tutelas das áreas governativas pelo não cumprimento das obrigações estabelecidas na RCM n.º 104/2020	2023/2024	<div></div>	-			
A2	Responsabilização dos Gestores de Energia e Recursos (GER) - Reduzir o n.º de GER que não regista as instalações, incluindo frotas, ou não reporta os respetivos consumos e energia produzida no Barómetro ECO.AP	2023/2024	<div></div>	4.º trimestre de 2025			
A3	Revisão da RCM n.º 104/2020	1.º semestre de 2024	<div></div>	-			
B. Barómetro ECO.AP							
B.1	Melhoria da informação para monitorização do ECO.AP e exercício de revisão de despesa	2024	<div></div>	2025/2027			
B.2	Desenvolvimento de todas as funcionalidades e automatismos necessários para apoiar as entidades e as áreas governativas	2023/2024	<div></div>	4.º trimestre de 2027			
C. Planos de Eficiência e Despachos							
C.1	Desencadear o pedido de atualização dos Planos de Eficiência ECO.AP para o triénio 2025-2027	1.º semestre de 2024	<div></div>	-			
C.2	Revisão do alinhamento das rubricas orçamentais ao nível dos PE ECO.AP para o triénio 2025-2027 com os orçamentos das entidades OE25	4.º trimestre de 2024	<div></div>	-			
<div></div>	Não iniciado	<div></div>	Em curso	<div></div>	Implementado	-	Não avaliado

# Agenda



Políticas públicas: avaliação e monitorização



Monitorização da implementação: a importância do desenho



*Avaliação ex post*: Ciclo orçamental 2024 |  
Resultados | Dificuldades e melhorias

# Conta Geral do Estado 2024

## Avaliação *ex post*

### IMPACTO FINANCEIRO

Resultados da medida de política orçamental Revisão de Despesa Pública, 2024  
(valores em milhões de euros)

Tópicos		Baseline (2024)	Despesa após revisão (estimativa 2024)		Execução (2024)		
		valor nominal	valor nominal	variação face ao <i>baseline</i>	valor nominal	variação face ao <i>baseline</i>	
		(1)	(2)	(3) = (2)-(1)	(4)	(5) = (6)-(1)	
Saúde	Diálise	331,8	297,2	-34,6	(i) 299,0	-32,8	↘
	Medicina Física e Reabilitação	181,3	151,2	-30,1	179,6	-1,7	↘
	Medicamentos com genéricos ou biossimilares comercializados	612,3	609,3	-3,0	640,6	28,3	↗
ECO.AP 2030		734,3	718,0	-16,3	556,3	-177,9	↘
TOTAL		1859,7	1775,7	-84,0	1675,5	-184,1	↘

Nota: ↘ significa uma diminuição da despesa; ↗ significa um aumento da despesa.

(i) Quebra de série, por motivo de reestruturação do SNS, cujo desenvolvimento importa acompanhar.

Fontes: GPEARI, Entidade Orçamental, Infarmed e Administração Central do Sistema de Saúde.

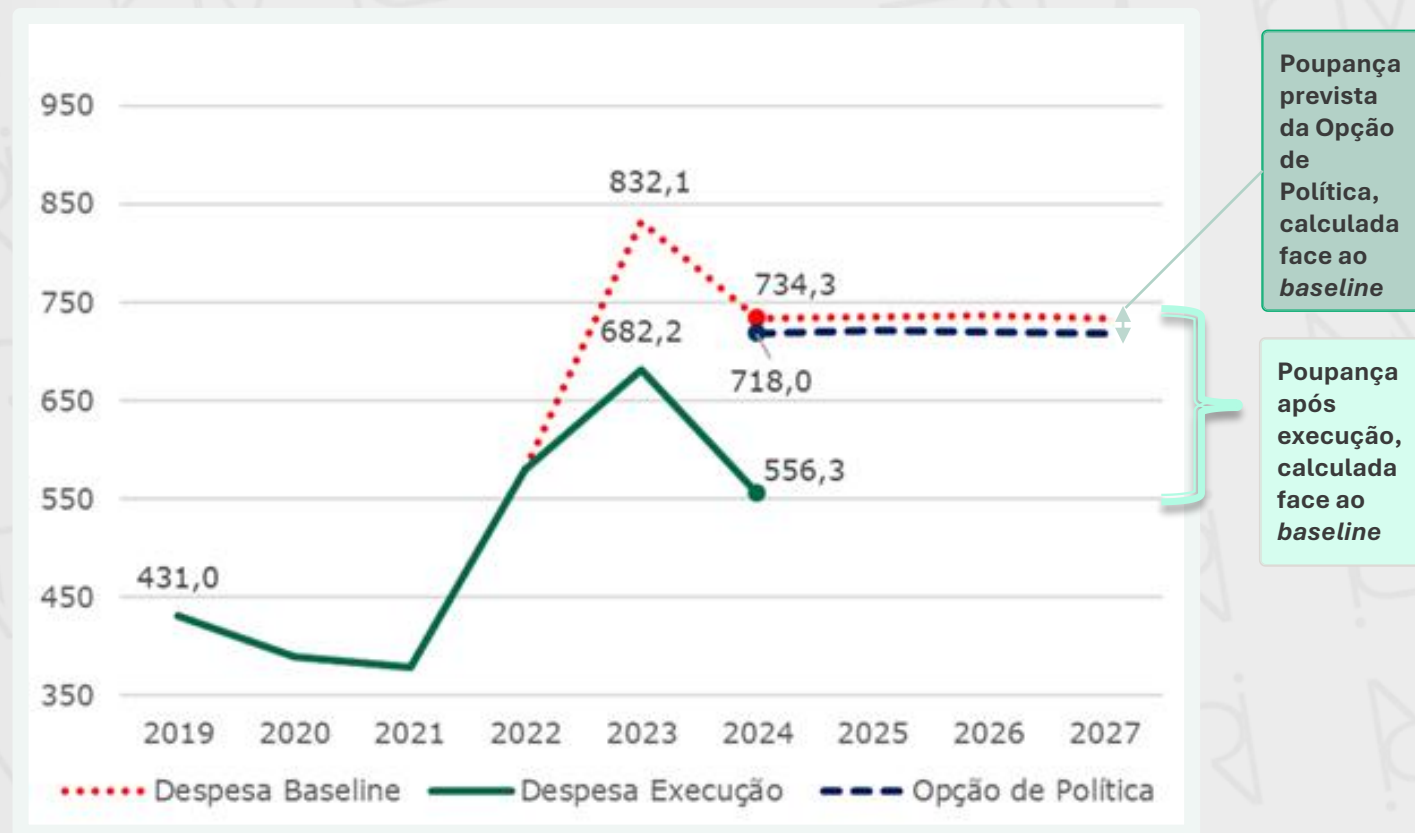
# Conta Geral do Estado 2024

Avaliação ex post

Baseline e execução do tópico ECO.AP 2030



Gráfico da execução e impacto orçamental do Programa ECO.AP 2030  
(milhões de euros)



Fonte: GPEARI.





# Conta Geral do Estado 2024

Síntese da avaliação *ex post*

IMPLEMENTAÇÃO  
E  
IMPACTO FINANCEIRO

TÓPICOS DE REVISÃO DE DESPESA CO2024	IMPACTO ORÇAMENTAL	
	Previsto 2024	Executado 2024
SAÚDE		
DÍALISE	 7 / 10 Medidas em curso	-34,6 M€ -32,8 M€
MEDICINA FÍSICA E REABILITAÇÃO	 4 / 9 Medidas não iniciadas	-30,1 M€ -1,7 M€
MEDICAMENTOS COM GENÉRICOS OU BIOSSIMILARES COMERCIALIZADOS	 5 / 5 Medidas em curso	-3,0 M€ + 28,3 M€
AMBIENTE		
ECO AP	 4 / 7 Medidas implemetadas	-16,3 M€ -177,9 M€

# Dificuldades identificadas e Melhorias para o futuro

DESENHO,  
ARTICULAÇÃO E  
IMPLEMENTAÇÃO

DIFICULDADES

A NÍVEL DO DESENHO E  
IMPLEMENTAÇÃO DOS  
EXERCÍCIOS

A NÍVEL METODOLÓGICO

E MELHORIAS

## FORMAÇÃO DE TODAS AS EQUIPAS

*Objetivo:* Criar uma cultura partilhada sólida sobre a revisão de despesa

## ARTICULAÇÃO ENTRE A REVISÃO DE DESPESA E A AÇÃO GOVERNATIVA

*Objetivo:* Prevenir medidas com efeitos contrários, se possível; proteger os exercícios

## ESTRUTURAÇÃO MAIS CONSISTENTE

*Objetivo:* Desenhar bem os objetivos, medidas, ações, prazos de implementação e indicadores de acompanhamento

## QUALIDADE DOS DADOS

*Objetivo:* Assegurar a fiabilidade do exercício, fundamentar corretamente as opções de política

## FIXAÇÃO DAS FONTES DE DADOS

*Objetivo:* Criação de séries consistentes e responsabilização as entidades

## APERFEIÇOAMENTO DE MODELOS PARA CÁLCULO DOS BASELINES

*Objetivo:* Utilização generalizada de *cost drivers* e/ou variáveis proxy na previsão da despesa

## CRIAÇÃO DE FICHAS METODOLÓGICAS

*Objetivo:* Assegurar a continuidade metodológica para a monitorização e avaliação



REPÚBLICA  
PORTUGUESA

FINANÇAS

# Dificuldades identificadas e Melhorias para o futuro

DESENHO,  
ARTICULAÇÃO E  
IMPLEMENTAÇÃO

DESAFIOS

SOLUCIONAR DESENCONTROS TÉCNICOS E METODOLÓGICOS



REPÚBLICA  
PORTUGUESA

FINANÇAS

# Obrigada!

[spending.review.pt@gpeari.gov.pt](mailto:spending.review.pt@gpeari.gov.pt)

[rita.vieiracruz@gpeari.gov.pt](mailto:rita.vieiracruz@gpeari.gov.pt)

