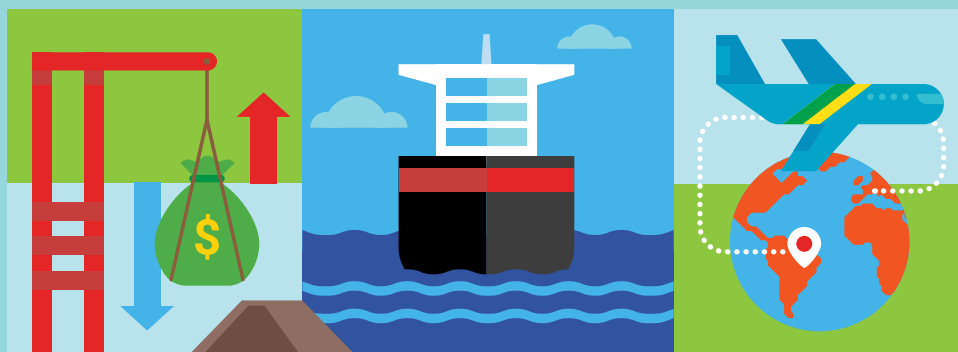


EL FGE TUVO UNA PARTICIPACIÓN SIGNIFICATIVA EN LAS EXPORTACIONES DE BRASIL

El fondo es relevante en construcción y transporte, pero preocupa su alta concentración y baja previsión presupuestaria



La limitada participación competitiva en el comercio internacional y la escasa diversificación de los productos de exportación generan consecuencias negativas para Brasil. Uno de los mecanismos para combatir este problema es el Fondo de Garantía a la Exportación (FGE), que busca proteger a los exportadores del riesgo de incumplimiento en el mercado internacional, garantizando la oferta de seguros contra riesgos políticos, económicos o extraordinarios. Una evaluación del CMAP destacó la importancia del fondo para las exportaciones de algunos sectores, pero no identificó estudios que midieran su impacto de manera aislada. La alta concentración en grandes empresas y la ejecución de gastos cercana al límite presupuestario elevan el riesgo financiero.

POLÍTICA EVALUADA

Fondo de Garantía a la Exportación (FGE)

RECURSOS INVOLUCRADOS

R\$ **64** MILLONES

(2024)

CICLO DE EVALUACIÓN

2024-2025

CONCLUSIONES PRINCIPALES



La concentración en unas pocas empresas y sectores eleva los riesgos



La ejecución de los gastos se acerca mucho al límite presupuestario



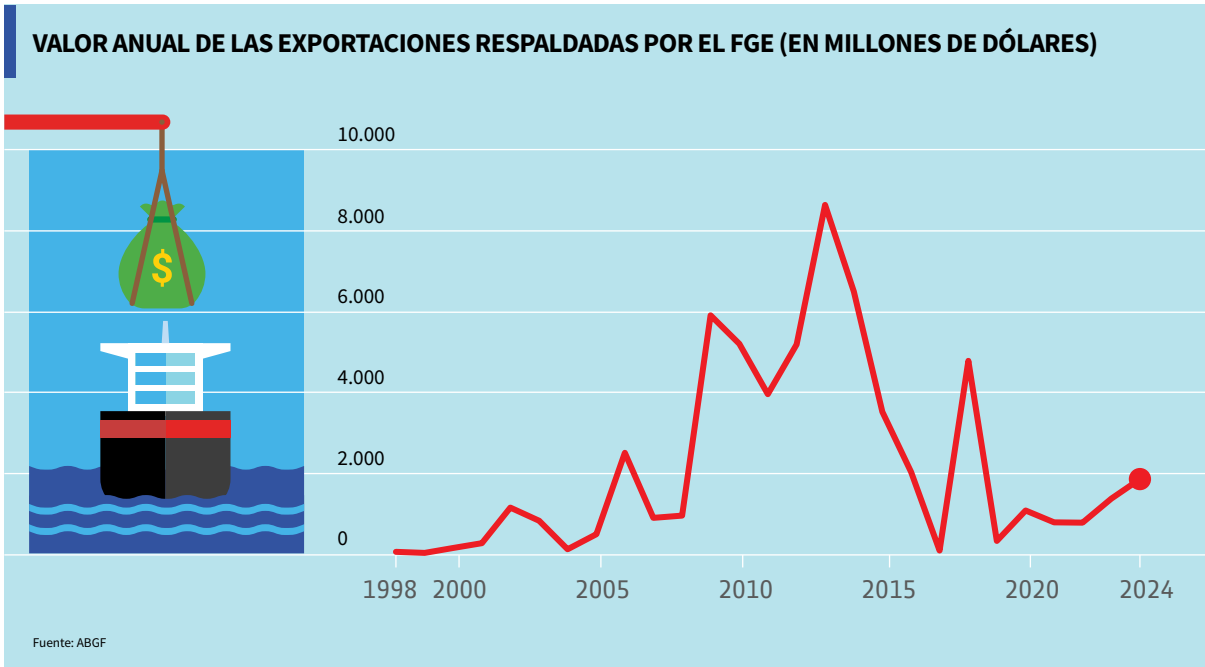
Los indicadores disponibles no permiten evaluar el impacto real del FGE

Las políticas orientadas a la promoción de las exportaciones son habituales en muchos países, dada su importancia estratégica para el crecimiento económico, la creación de empleo y el aumento de los ingresos. En el caso de Brasil, la limitada inserción competitiva en el comercio internacional y la escasa diversificación de los productos exportados generan consecuencias negativas, como una menor capacidad para atraer divisas, la reducción de puestos de trabajo altamente cualificados en las empresas exportadoras y la elevada dependencia de las materias primas (principales productos exportados).

Uno de los mecanismos de la política pública para combatir este problema es el Fondo de Garantía a la Exportación (FGE). Se creó en 1997 mediante un decreto ley, que se convirtió en ley en 1999. El objetivo inicial de este Fondo era mantener las reservas de divisas en un nivel satisfactorio, pero, con el tiempo, se ha consolidado como una medida de garantía de la oferta de seguros contra riesgos políticos, económicos o extraordinarios (como desastres naturales y crisis sanitarias), protegiendo así a los exportadores frente al impago y facilitando la financiación de las exportaciones. El FGE no pretende sustituir ni competir con los instrumentos privados de financiación, sino actuar de forma complementaria, facilitando las exportaciones que resultan poco atractivas para el sector privado de seguros.

Una evaluación del CMAP (Consejo de Monitoreo y Evaluación de Políticas Públicas) destacó que el FGE tuvo una participación significativa en el total de las exportaciones brasileñas entre 1998 y 2024, sobre todo en el sector de los servicios de construcción hasta 2014 y en las exportaciones de equipos de transporte, especialmente aviones. En el período analizado, el volumen de exportaciones respaldadas ascendió a 60,4 mil millones de dólares, en 1.270 operaciones que beneficiaron a 311 empresas. La serie histórica registra, sin embargo, variaciones bruscas, lo que refleja, entre otros factores, problemas presupuestarios y cambios en las prioridades políticas.

El informe identificó una elevada concentración de los volúmenes asegurados en un pequeño grupo de grandes empresas. En el caso de las exportaciones de bienes de alta tecnología (que representaron 21,8 mil millones de dólares en el período), por ejemplo, la Embraer representó, por sí sola, el 84% del volumen respaldado en esa categoría. La concentración en unas pocas empresas y



El aumento del volumen entre 2009 y 2015 se explica por el apoyo a las exportaciones de servicios de construcción en América Latina

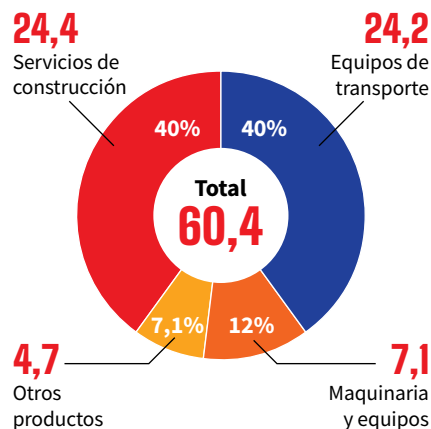
productos reduce la diversificación de la cartera del fondo, lo que amplía el riesgo de pérdidas sistémicas en caso de incumplimiento de una o unas pocas operaciones de gran envergadura. El dato también pone de manifiesto la baja penetración entre las microempresas y las pequeñas empresas, así como el impacto limitado en la diversificación sectorial y geográfica de las exportaciones.

Tras revisar la literatura, el informe no encontró estudios que midan el impacto del Fondo de forma aislada y no relacionados a otros factores, en el rendimiento de las exportaciones. La información disponible (número de operaciones, valores asegurados, cobros de primas o pagos de siniestros) no es suficiente para realizar dicho análisis. La evaluación señala, por lo tanto, como uno de los retos la elaboración de indicadores que den visibilidad a los resultados a largo plazo.

Aunque el FGE ha registrado un aumento de su patrimonio neto, estos recursos no son de libre disposición, ya que dependen de la previsión presupuestaria pública de cada año. La evaluación reveló que la ejecución de los gastos se ha mantenido muy cerca del límite de la dotación presupuestaria disponible. En 2023 y 2024, por

Valor respaldado, acumulado de 1998 a 2024

Exportaciones apoyadas (en miles de millones de dólares)



Fuente: ABGF

ejemplo, estos índices alcanzaron el 99,7% y el 98,8%, respectivamente. Este rendimiento indica el esfuerzo del equipo directivo por ajustar la planificación presupuestaria a las demandas operativas, pero también pone de manifiesto el riesgo de que el reducido margen de seguridad presupuestaria comprometa la capacidad de la Unión para cumplir íntegramente con sus obligaciones. Con el fin de mitigar los riesgos contractuales y fiscales y reforzar la sostenibilidad de la política, se recomendó analizar mecanismos presupuestarios que garanticen la ejecución de los pagos del FGE.

Por último, también se ha constatado la conveniencia de modernizar la gestión mediante la adopción de herramientas digitales compartidas y de mecanismos ágiles de deliberación entre los diferentes actores implicados en la gobernanza de la política. Del mismo modo, es posible aumentar la transparencia de la información sobre las operaciones contratadas.



HAGA CLIC AQUÍ o escanee el código QR para leer los informes de evaluación de esta política