

# Avaliação de Impacto e Aprimoramento do PPCDAm

**Raoni Rajão**

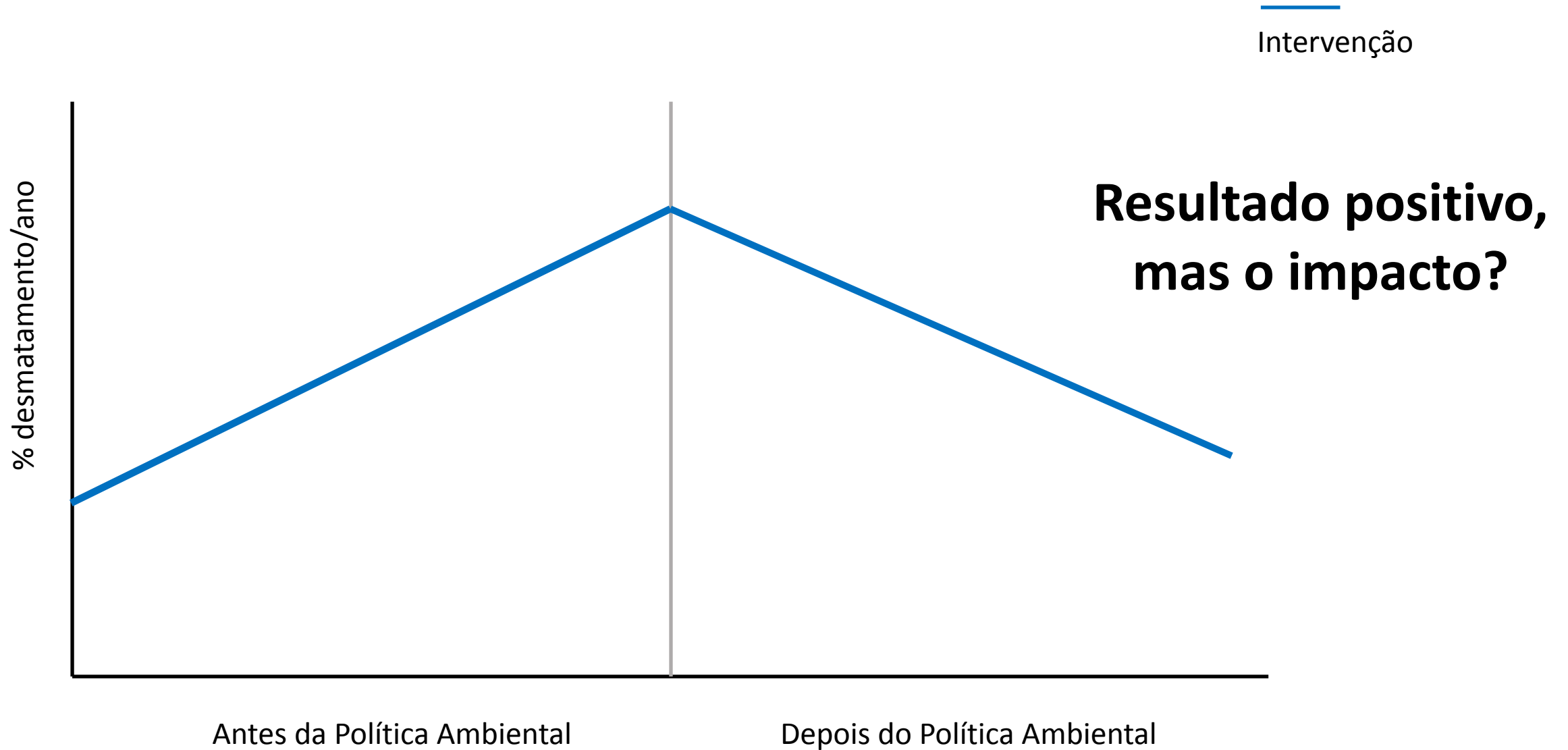
Departamento de Políticas de Controle do Desmatamento e Queimadas

Secretaria Extraordinária de Controle do Desmatamento e  
Ordenamento Ambiental Territorial

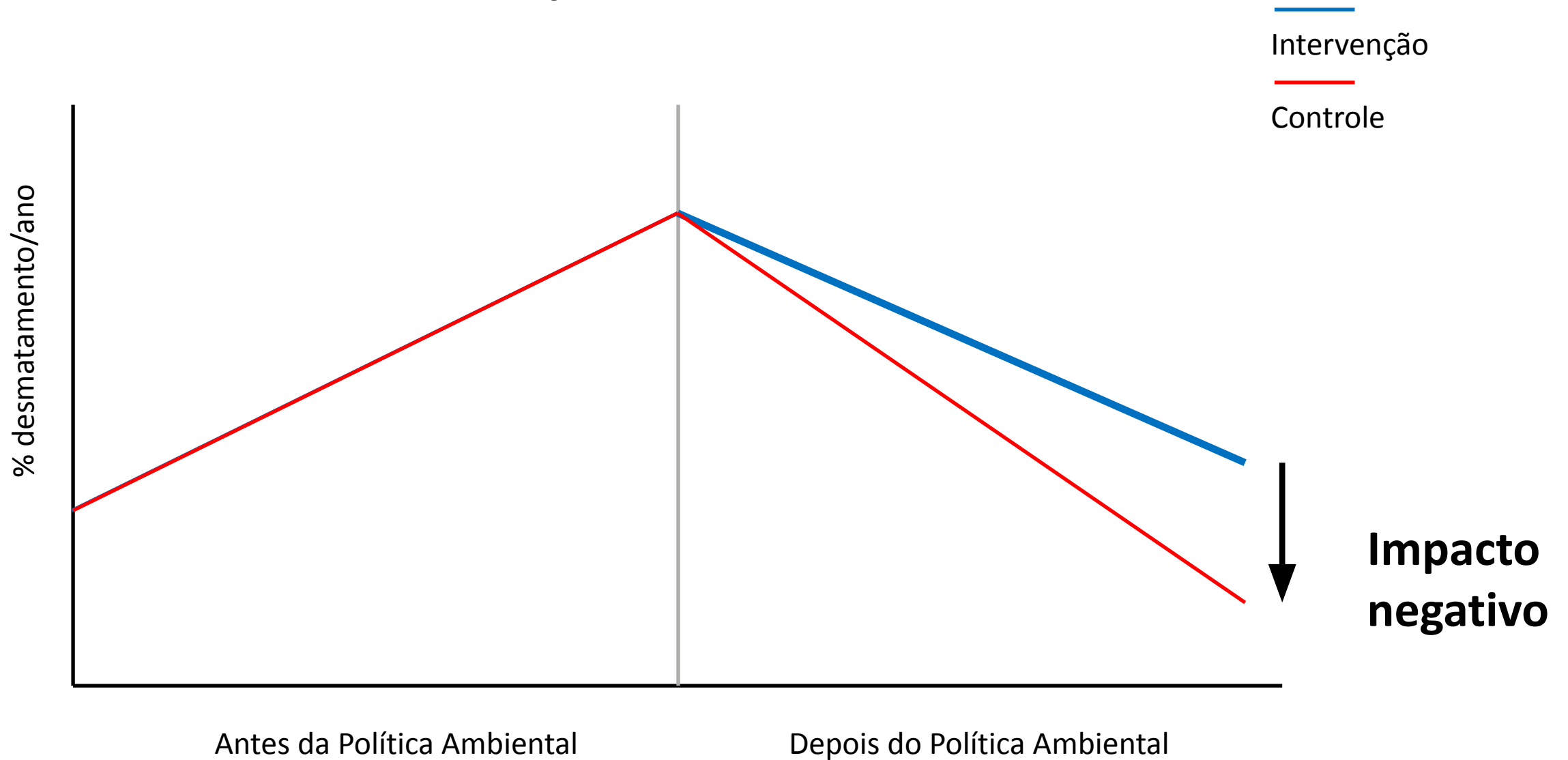
Ministério do Meio Ambiente e Mudança do Clima



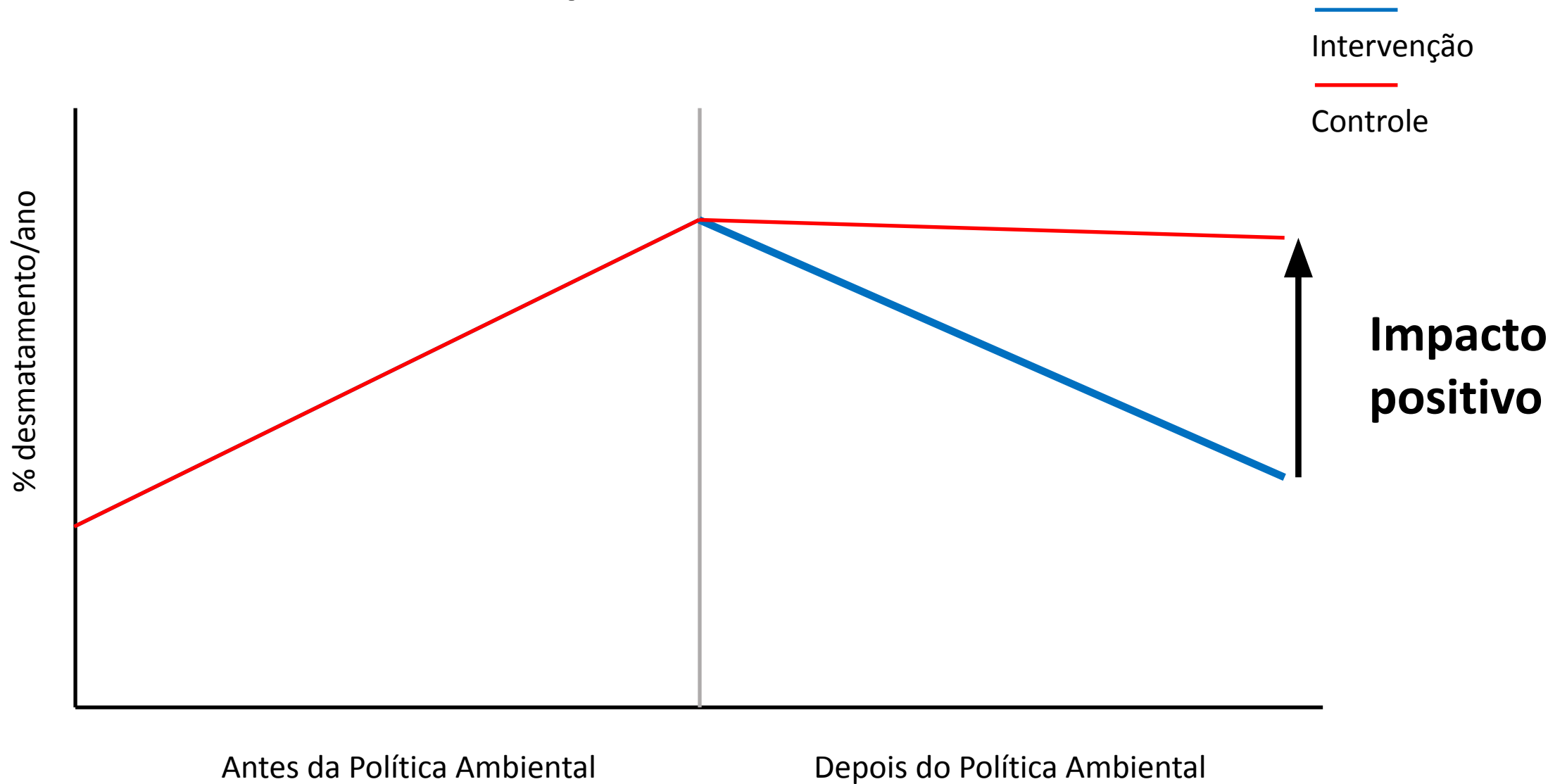
# Resultado vs Impacto



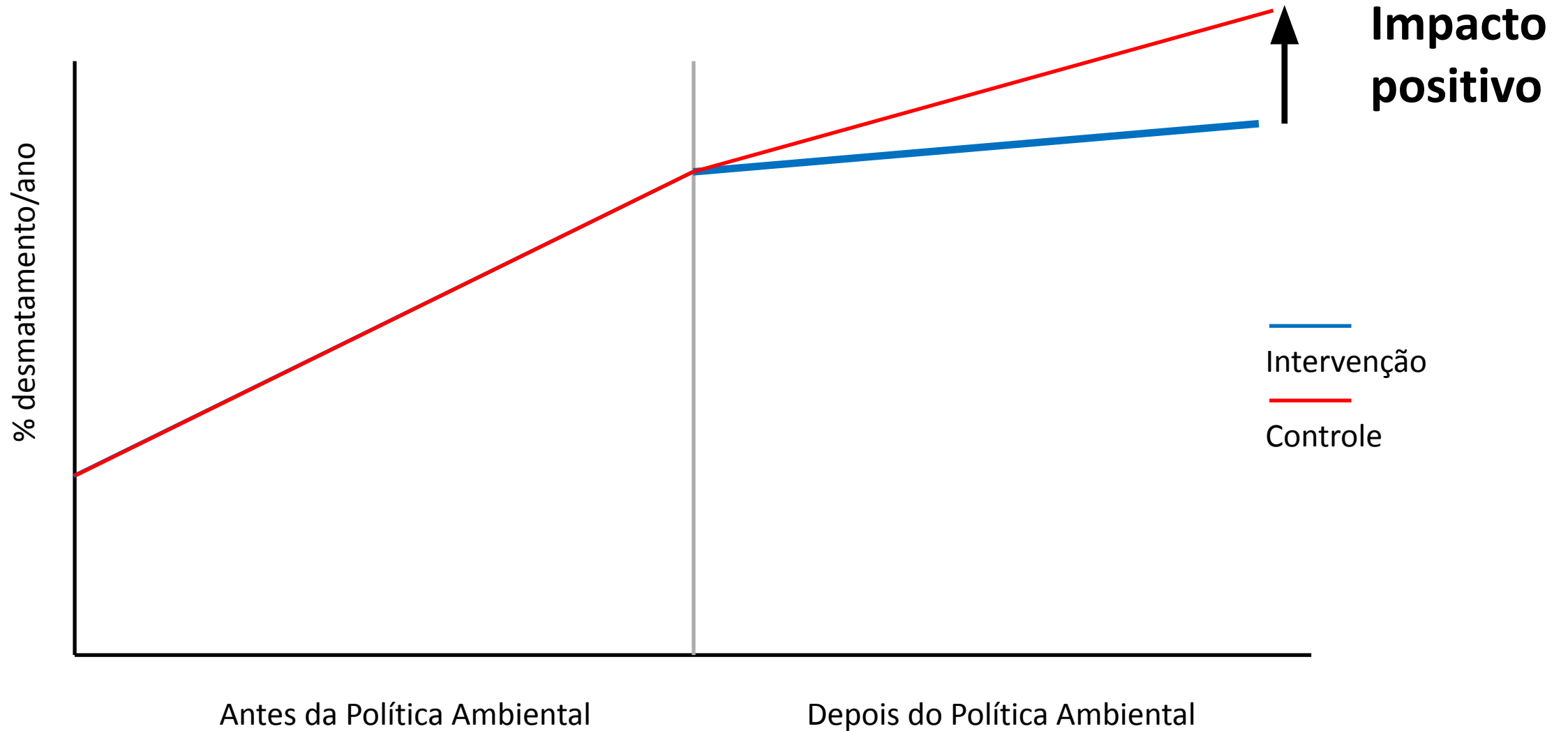
# Resultado vs Impacto



# Resultado vs Impacto



# Resultado vs Impacto

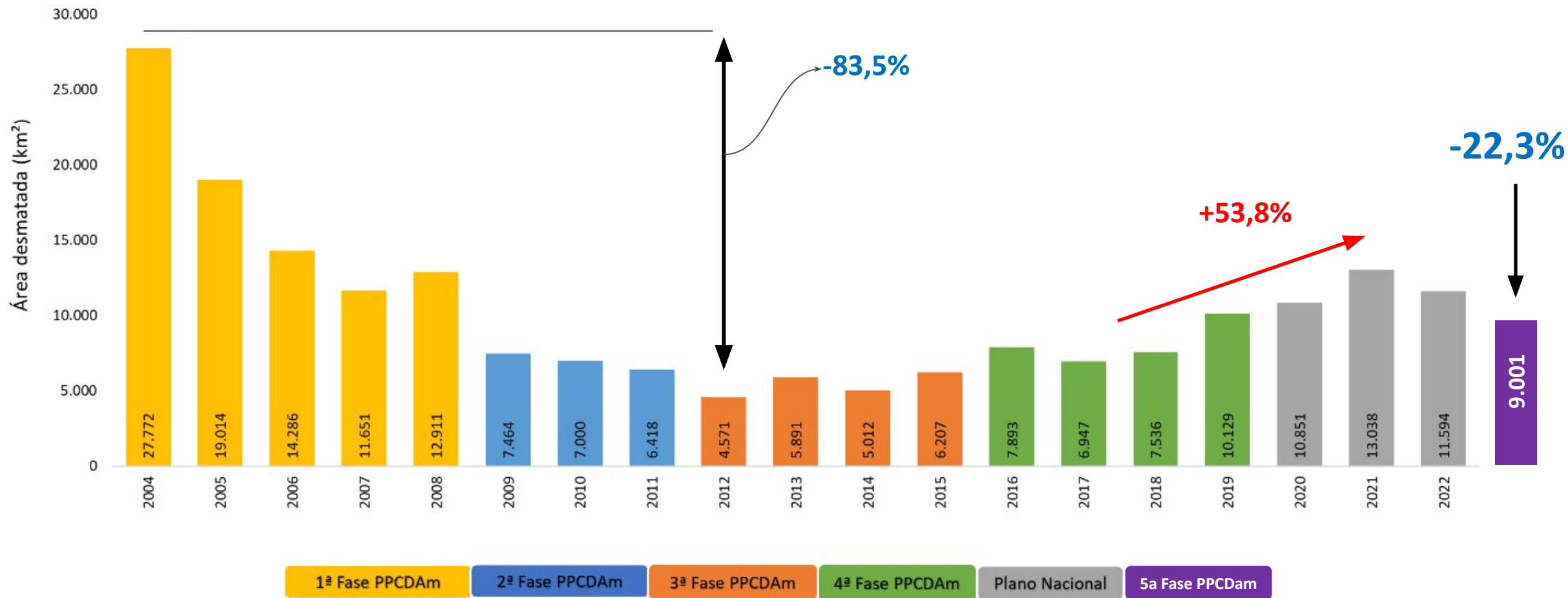


# Resultado vs Impacto

- Monitorar resultados é **necessário** porém não suficiente
- Para avaliar impacto é preciso comparar o grupo que recebeu a intervenção com um grupo de controle:
  - Desenho experimental: seleção aleatória da intervenção vs controle
  - Desenho quase-experimental:
    - Método do BACI (Before/After Control/Interventio): variável temporal
    - Método do controle sintético: controle como construto estatístico

# Dinâmica atual do desmatamento na Amazônia

Taxa de desmatamento na Amazônia



# Os eixos do PPCDAm:

I - atividades produtivas sustentáveis;

II - monitoramento e controle ambiental;

III - ordenamento fundiário e territorial; e

IV - instrumentos normativos e econômicos, dirigidos à redução do desmatamento e à concretização das ações abrangidas pelos demais eixos dos planos.



# Os eixos do PPCDAm:

I - atividades produtivas sustentáveis;

**II - monitoramento e controle ambiental;**

**III - ordenamento fundiário e territorial; e**

IV - instrumentos normativos e econômicos, dirigidos à redução do desmatamento e à concretização das ações abrangidas pelos demais eixos dos planos.

# Eixo II: Monitoramento e Controle



Environment and  
Development  
Economics

## Deforestation slowdown in the Brazilian Amazon: prices or policies?

Published online by Cambridge University Press: 18 February 2015

2015

Juliano Assunção, Clarissa Gandour and Rudi Rocha

Article

Supplementary materials

Metrics

Get access

Share

Cite

Rights & Permissions

Abstract

Environ Resource Econ (2013) 54:471–494  
DOI 10.1007/s10640-012-9610-2

2013

## Economic Causes of Deforestation in the Brazilian Amazon: A Panel Data Analysis for the 2000s

Jorge Hargrave · Krisztina Kis-Katos



Costa, MA, et al. 2018 Epidemiologically inspired approaches to land-use policy evaluation: The influence of the Rural Environmental Registry (CAR) on deforestation in the Brazilian Amazon. *Elem Sci Anth*, 6: 1. DOI: <https://doi.org/10.1525/elementa.260>

2018

RESEARCH ARTICLE

## Epidemiologically inspired approaches to land-use policy evaluation: The influence of the Rural Environmental Registry (CAR) on deforestation in the Brazilian Amazon

Marcelo A. Costa\*, Raoni Rajão\*, Marcelo C. C. Stabile†, Andrea A. Azevedo† and Juliano Correa\*



Contents lists available at ScienceDirect

Land Use Policy

journal homepage: [www.elsevier.com/locate/landusepol](http://www.elsevier.com/locate/landusepol)



## Public policies can reduce tropical deforestation: Lessons and challenges from Brazil

Eugenio Y. Arima<sup>a,\*</sup>, Paulo Barreto<sup>b</sup>, Elis Araújo<sup>b</sup>, Britaldo Soares-Filho<sup>c</sup>

<sup>a</sup> Department of Geography and the Environment, The University of Texas, 305 E. 23rd Street, Stop A3100, Austin, TX 78712, USA

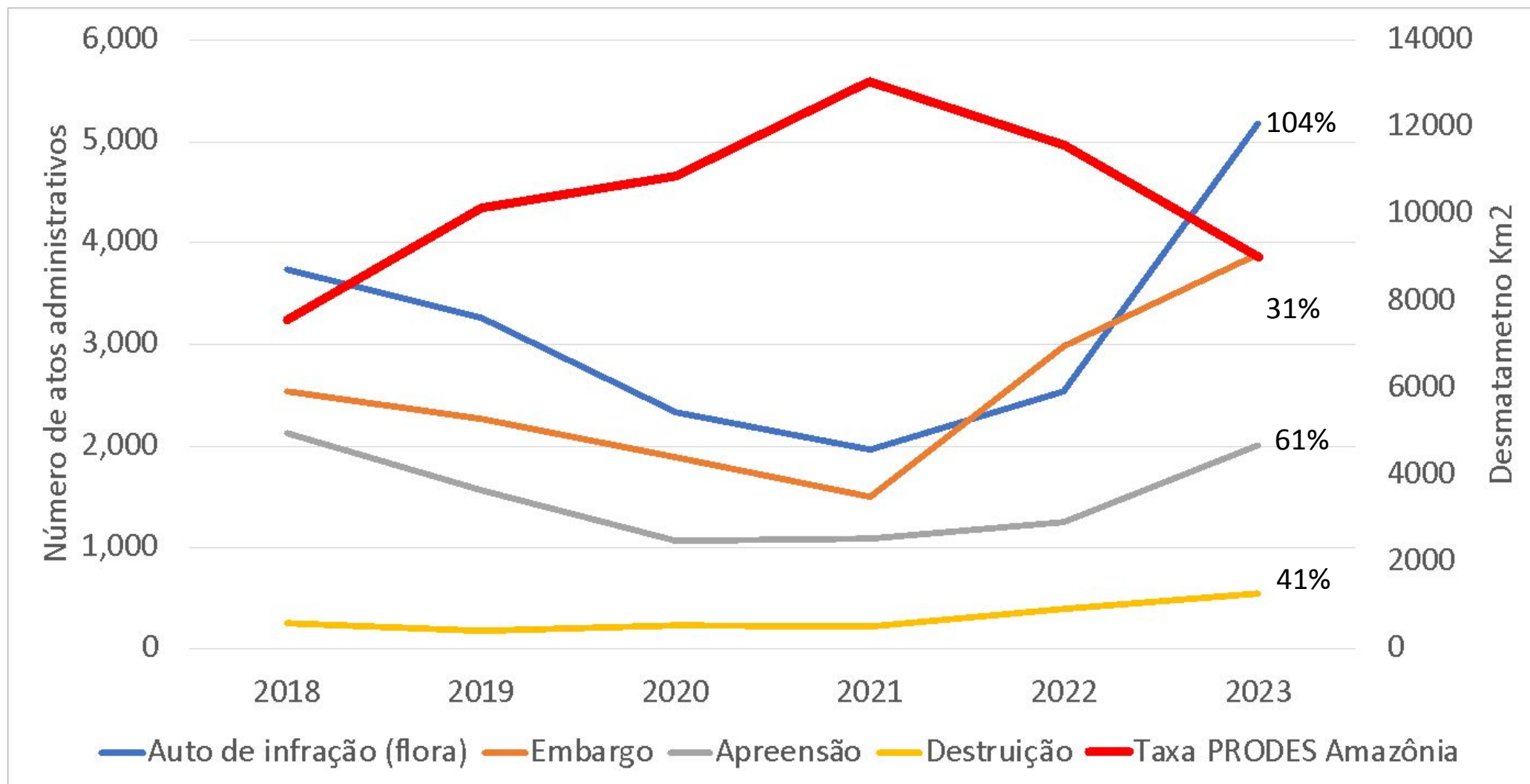
<sup>b</sup> Instituto do Homem e Meio Ambiente da Amazonia, Rua Domingos Marreiros, 2020, Belém, PA CEP 66060-162, Brazil

<sup>c</sup> Centro de Sensoriamento Remoto, Universidade Federal de Minas Gerais, Av. Antonio Carlos, 6627 Belo Horizonte, MG CEP 31270, Brazil

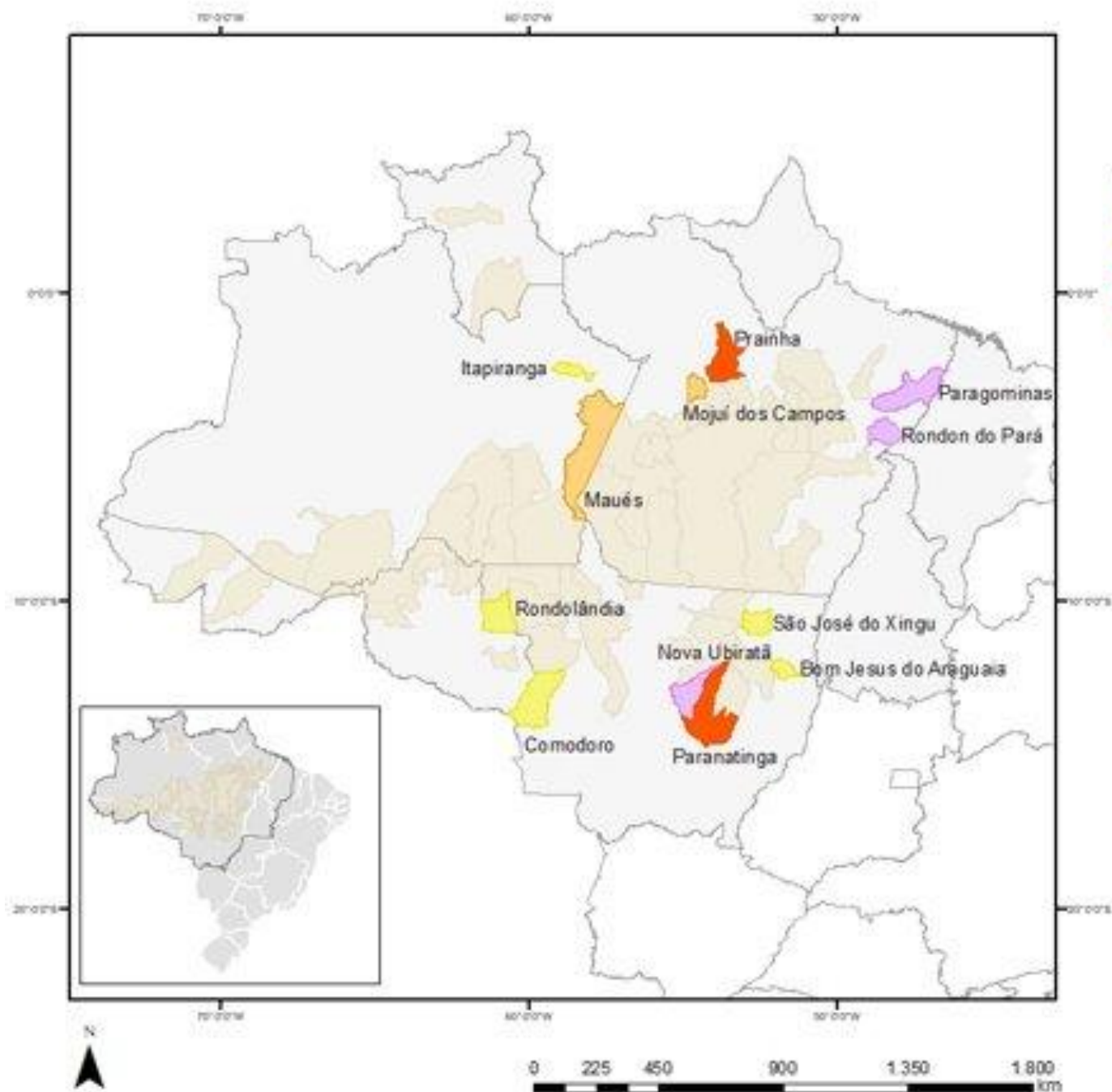


2014

# Eixo II: Monitoramento e Controle



\* Atuação do IBAMA no ano florestal PRODES (Agosto-Julho)

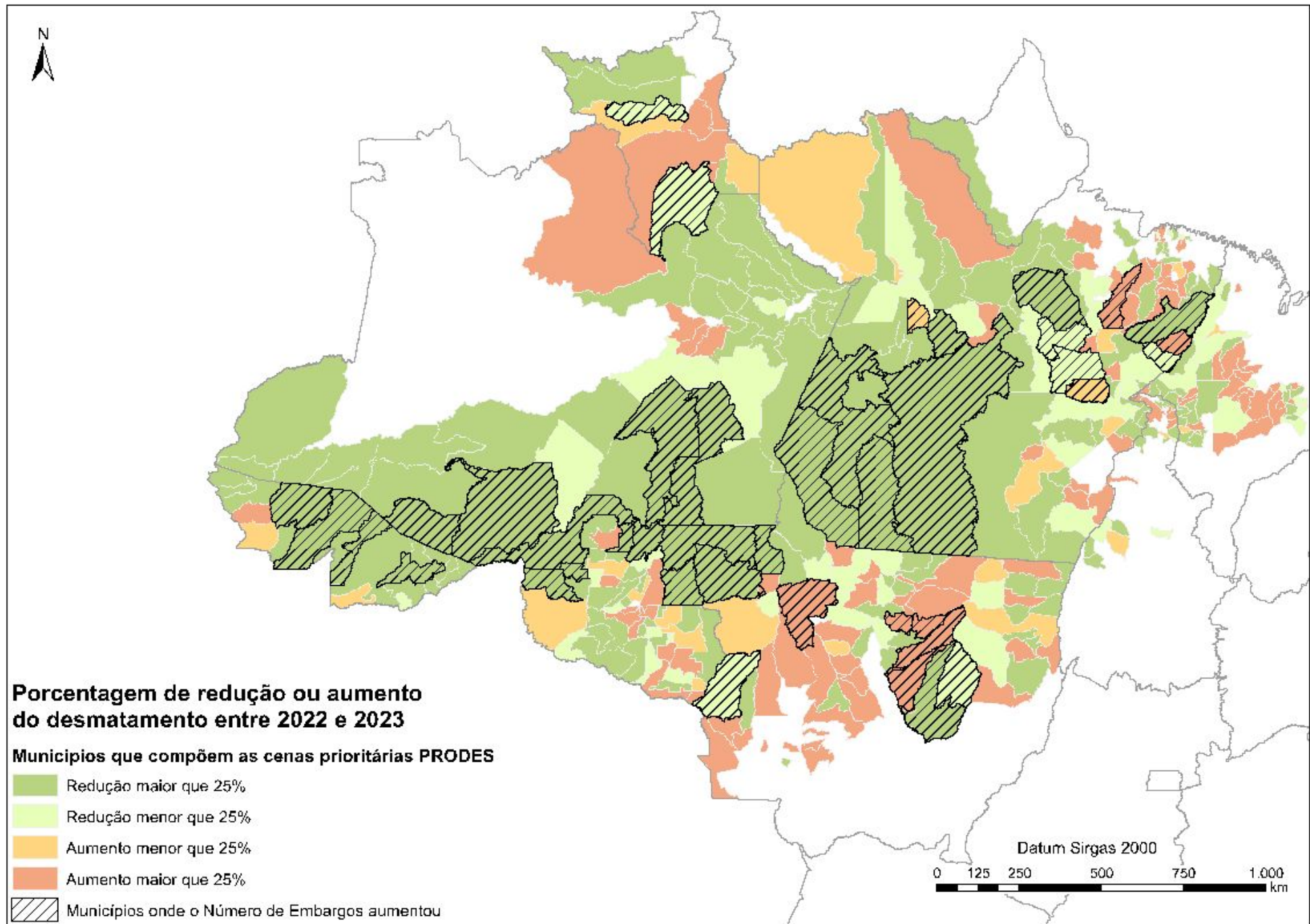


### Atualização da lista de Municípios Prioritários

- Entra pelo critério de desmatamento
- Entra pelo critério de degradação
- Entra pelos critérios de desmatamento e degradação
- Retorna a lista
- Municípios Prioritários

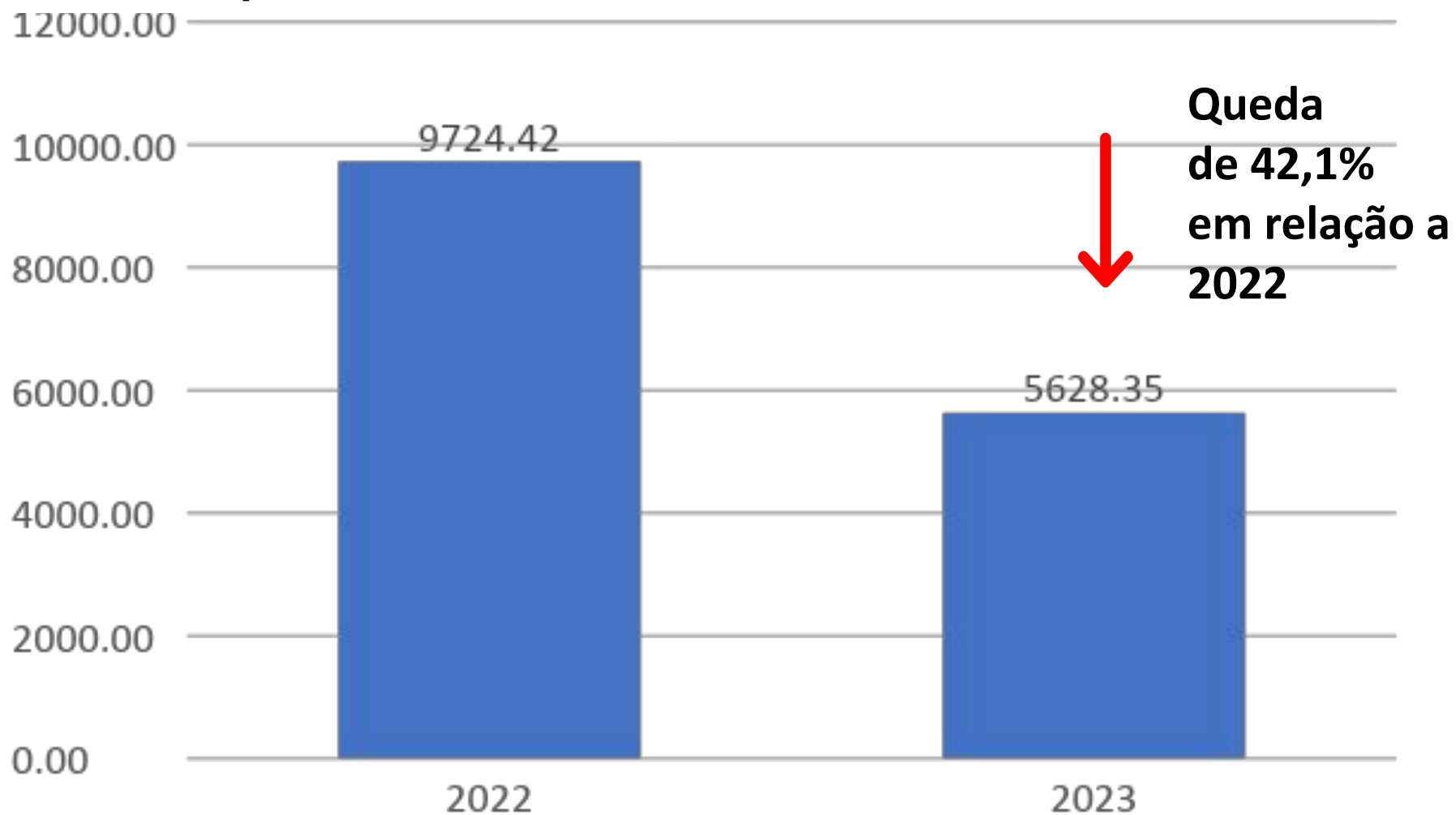


# Intensificação da Fiscalização (IBAMA)



# PRODES Amazônia Legal

70 Municípios Prioritários = 73% do desmatamento em 2022



# Eixo II: Monitoramento e Controle

2010

## Role of Brazilian Amazon protected areas in climate change mitigation

Britaldo Soares-Filho<sup>a,1</sup>, Paulo Moutinho<sup>b,c</sup>, Daniel Nepstad<sup>b,c</sup>, Anthony Anderson<sup>d</sup>, Hermann Rodrigues<sup>a</sup>, Ricardo Garcia<sup>a</sup>, Laura Dietzsch<sup>b</sup>, Frank Merry<sup>e</sup>, Maria Bowman<sup>c</sup>, Letícia Hissa<sup>a</sup>, Rafaella Silvestrini<sup>a</sup>, and Cláudio Maretti<sup>d</sup>

<sup>a</sup>Centro de Sensoriamento Remoto, Universidade Federal de Minas Gerais, Belo Horizonte, 31270-901, Minas Gerais, Brazil; <sup>b</sup>Instituto de Pesquisa Ambiental da Amazônia, Belém, 66035-170, Pará, Brazil; <sup>c</sup>The Woods Hole Research Center, Falmouth, MA 02540; <sup>d</sup>World Wildlife Fund–Brasil, Brasília, 71620-430, DF, Brazil; and <sup>e</sup>The Gordon and Betty Moore Foundation, Palo Alto, CA 94304

Edited\* by Ruth S. DeFries, Columbia University, New York, NY, and approved May 6, 2010 (received for review November 11, 2009)

RESEARCH ARTICLE

## Protected Areas' Impacts on Brazilian Amazon Deforestation: Examining Conservation – Development Interactions to Inform Planning

Alexander Pfaff<sup>1,†\*</sup>, Juan Robalino<sup>2,3,‡</sup>, Diego Herrera<sup>1</sup>, Catalina Sandoval<sup>2</sup>

<sup>1</sup> Duke University, Durham, North Carolina, United States of America, <sup>2</sup> Centro Agronomico Tropical de Investigacion y Ensenanza (CATIE), Turrialba, Costa Rica, <sup>3</sup> Environment for Development initiative (EFD) at the U. of Gothenburg, Gothenburg, Sweden

† These authors are co-lead authors on this work.

\* [alex.pfaff@duke.edu](mailto:alex.pfaff@duke.edu)

PNAS



Contents lists available at [ScienceDirect](https://www.sciencedirect.com)

Biological Conservation

journal homepage: [www.elsevier.com/locate/biocon](http://www.elsevier.com/locate/biocon)



## Contribution of the Amazon protected areas program to forest conservation

Britaldo Silveira Soares-Filho<sup>a,\*</sup>, Ubirajara Oliveira<sup>a</sup>, Mariana Napolitano Ferreira<sup>b</sup>, Fernanda Figueiredo Constant Marques<sup>c</sup>, Amanda Ribeiro de Oliveira<sup>a</sup>, Fábio Ribeiro Silva<sup>c</sup>, Jan Börner<sup>d</sup>

<sup>a</sup> Center for Remote Sensing (CSR), Federal University of Minas Gerais (UFMG), Belo Horizonte, MG, Brazil

<sup>b</sup> World Wildlife Fund Brazil (WWF-Brazil), Brasília, DF, Brazil

<sup>c</sup> Fundo Brasileiro para a Biodiversidade (FUNBIO), Rio de Janeiro, RJ, Brazil

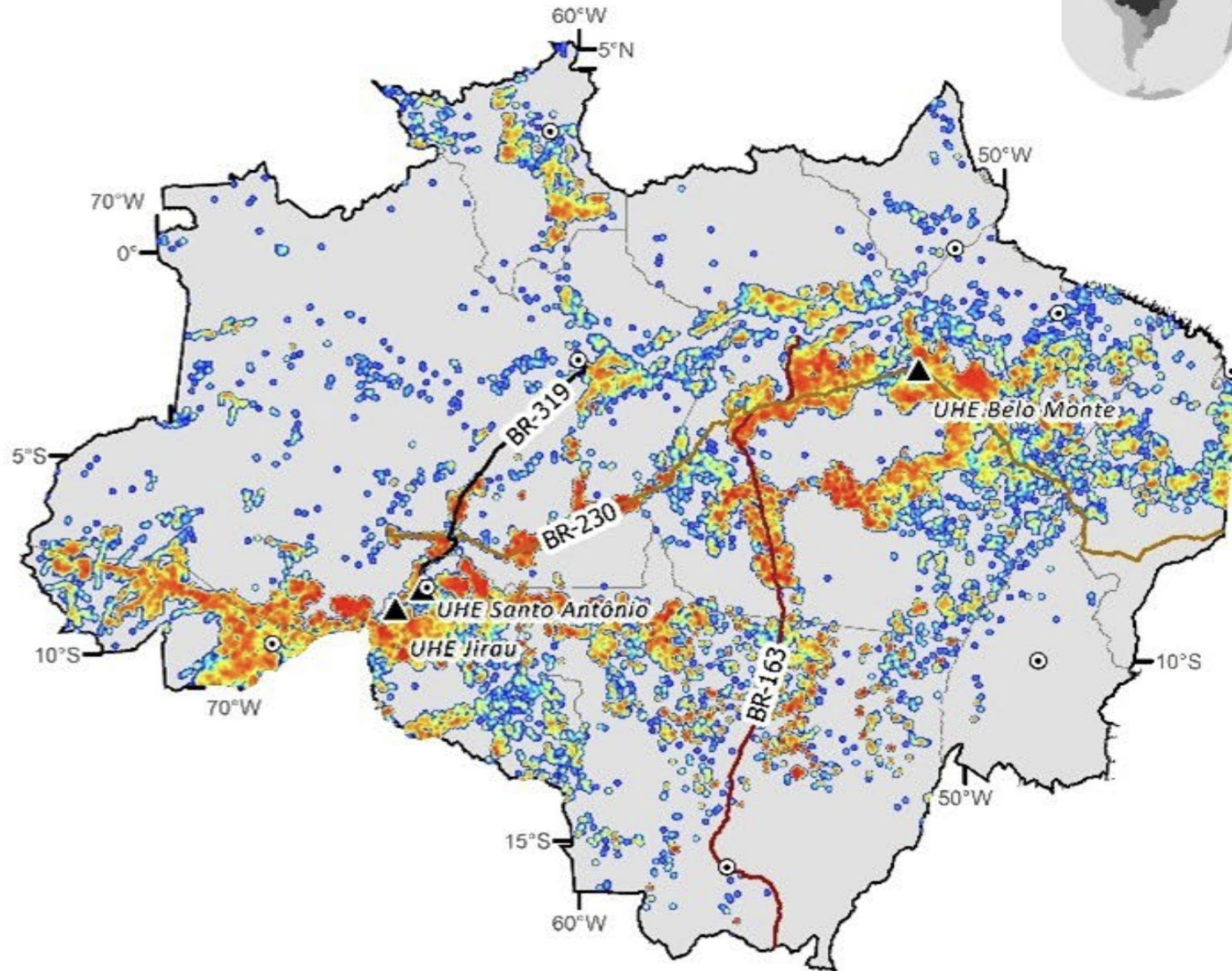
<sup>d</sup> Center for Development Research (ZEF), University of Bonn, Bonn, Germany

2023





# Desmatamento 2022





# Destinação de Terras Públicas

1 - 7 FPND federais com área superior a 150.000 ha

2 - 16 FPND federais com área entre 50.000 e 150.000 ha

3 - 5 áreas de interesse solicitadas pelo SFB e ICMBio

Total: 3,75 Mha

