

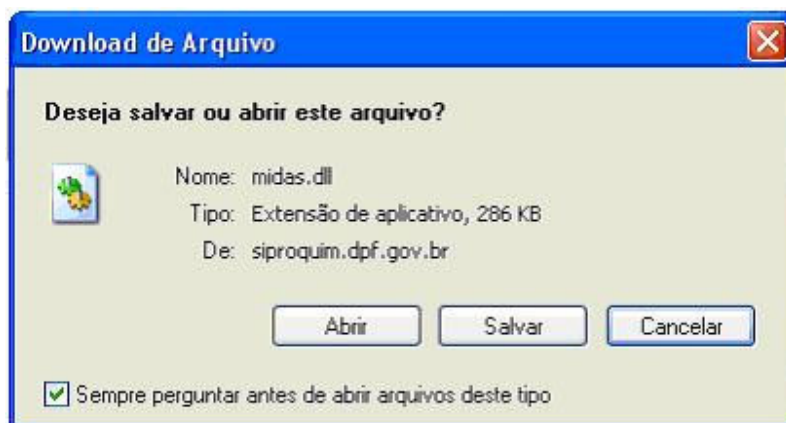
PROBLEMAS NA EXECUÇÃO DO PROGRAMA

Existem alguns problemas que podem ocorrer quando há uma falha no registro de um arquivo DLL do programa. Este erro ocorre quando o Windows não consegue registrar automaticamente as informações do mesmo.

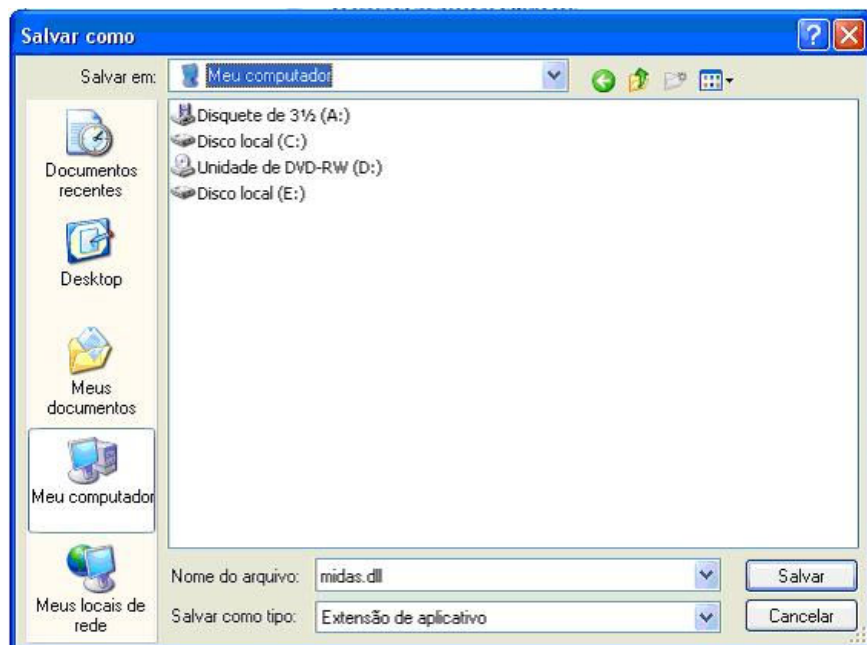
Nesse texto, buscaremos informa-lo de como proceder para a tentativa de solução do problema.

Siga os passos a seguir:

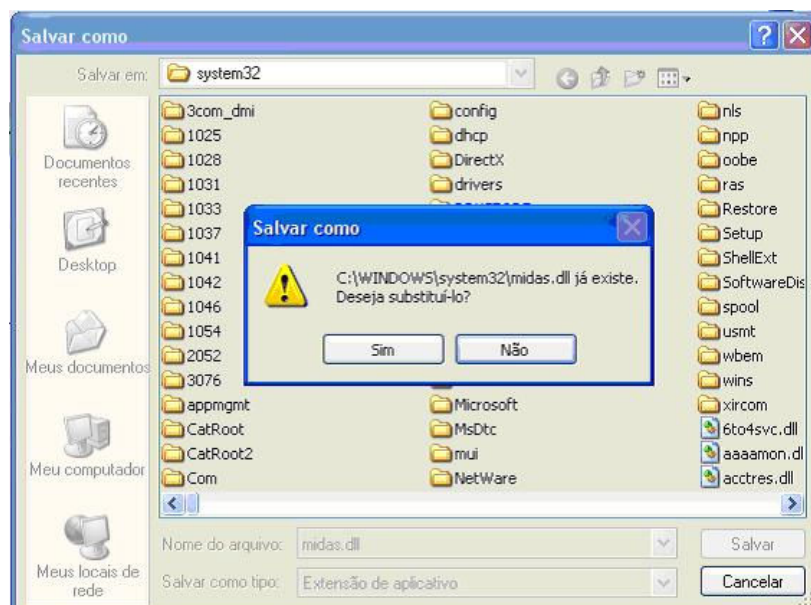
1. O programa (CPQ ou Mapas) deve estar fechado ao executar esses comandos.
2. Entre no site da Polícia Federal (<http://www.pf.gov.br>)
3. Clique no link **Produtos Químicos**.
4. Clique no link **Programas**.
5. Clique no link **Arquivo MIDAS**.



6. Irá surgir uma janela, como a da figura acima. Clique na opção **SALVAR**.
7. Irá aparecer uma tela para que seja escolhido o local que o arquivo deverá ser armazenado.



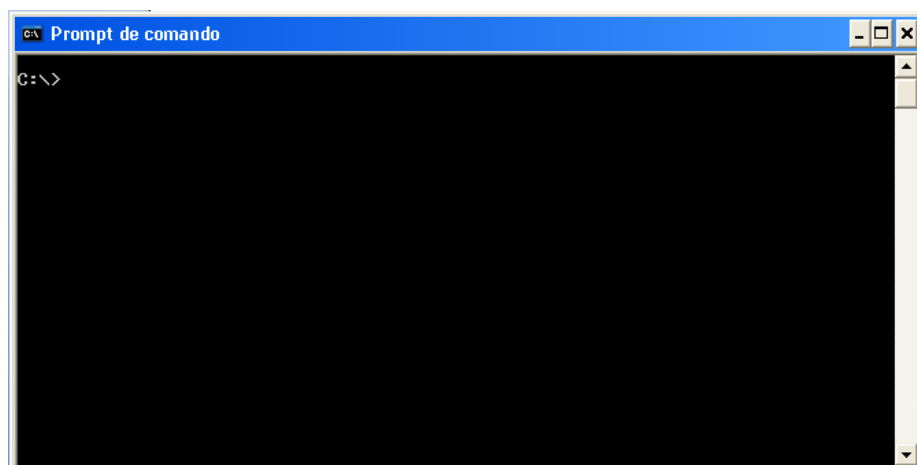
8. Você irá selecionar o seguinte caminho: C:\Windows\System32. Para isso é só ir selecionando dentro da janela os caminhos da seguinte maneira:
- 1º clique em Meu computador
 - 2º clique em Disco Local (C:)
 - 3º clique em Windows
 - 4º clique em System32
 - 5º, irá aparecer uma janela parecida com a seguir



9. Se o caminho estiver correto irá aparecer uma mensagem dizendo que o arquivo já existe e se você deseja substituí-lo. Clique em **SIM**. Caso essa mensagem não apareça, verifique se o caminho indicado está correto.
10. Aguarde o término do download.
11. Após esses procedimentos é só reiniciar o programa que provavelmente o mesmo estará funcionando corretamente. **Tente ver se o programa está funcionando**. Caso o erro persista siga os passos seguintes.

ATENÇÃO!!! O programa deve estar fechado.

12. Clique no botão “Iniciar” do Windows, em seguida clique na opção “Executar”.
13. Na janela que irá surgir digite “CMD” e pressione “OK”. Irá surgir na tela uma nova janela como abaixo:



14. Digite na sequência:
 - ✓ **CD** (pressione a tecla ENTER)
 - ✓ **CD WINDOWS** (pressione a tecla ENTER)
 - ✓ **CD SYSTEM32** (pressione a tecla ENTER)
15. O caminho na tela deve ficar igual a:

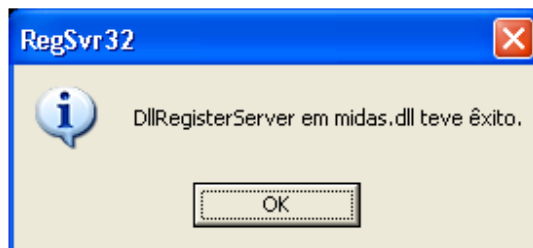
C:\WINDOWS\SYSTEM32>

Caso o caminho não fique igual ao mostrado acima repita os passos do item 14.

16. Caso o caminho mostrado acima esteja correto, digite:

REGSVR32 MIDAS.DLL

17. Deverá surgir na tela uma mensagem como esta:



18. Feche todas as telas e tente gerar o arquivo.

Em caso de continuar com problemas entre em contato conosco através de nossa central de atendimento, os telefones estão no nosso site na área “Fale conosco”.