

Dispensa Eletrônica N° 90006/2025
UASG 200382 - SUPERINTENDENCIA REG.DEP.POLICIA FEDERAL – AM

Click – Connect – Colabore com a KONVERGENTE

A Konvergente é uma empresa de Tecnologia especializada no fornecimento de Produtos e Soluções para Telefonia IP, Audioconferência, Videoconferência e Câmeras de segurança através de SOLUÇÕES em Cloud (nuvem) ou Produtos físicos dentro da sua empresa.

Trabalhando com projetos de interoperabilidade e colaboração provendo e entregando produtos e serviços para infraestrutura de vídeo através de consultoria e outsourcing, (aluguel) de produtos e Serviços.

Especializada em modernos sistemas de comunicação de videoconferência, a Konvergente tem como foco as soluções e ofertar a melhor solução sob medida para cada cliente.

Os nossos diferenciais são a agilidade, disponibilidade de equipamentos para demonstração (POC), know-how, integração com o cliente e visão estratégica, estas são algumas das nossas qualidades.

Consideramos estes itens fundamentais para obtermos bons resultados em nossos trabalhos.

A Konvergente conta com uma equipe e parceiros experientes prontos para atender a necessidade de cada empresa.

Nossos Parceiros Provedores de soluções para TI

NOSSOS PARCEIROS



CLICK • CONNECT • COLABORE

Nossos Clientes



Logitech Rally System





SISTEMA MODULAR DE VIDEOCONFERÊNCIA PARA SALAS GRANDES E MUITO GRANDES

Especificação Técnica Logitech Rally System

Especificações técnicas

Câmera Rally

Zoom: Zoom HD de 15x (5x óptico + 3x digital)

Panorâmica: 180° ($\pm 90^\circ$)

Inclinação: 140° (+50°/-90°)

Campo de visão

Diagonal: 90°

Horizontal: 82°

Vertical: 52°

- **Cobertura total da sala:** 262° de largura x 192° de altura (campo de visão + panorâmica e inclinação)
- Resoluções a 30 fps: 4K Ultra HD, 1440p, 1080p, 900p, 720p e SD
- Resoluções a 60 fps: 1080p, 720p
- **Tecnologia RightLight:** Amplo alcance dinâmico (WDR), compensação de baixa luminosidade, redução de ruído em vídeos, otimização de saturação de baixa luminosidade
- **Privacidade:** As lentes param em -90° no modo ocioso para uma privacidade assegurada

Rally Mic Pod

Faixa de alcance: 7 m de diâmetro

Quatro microfones omnidirecionais formando oito feixes acústicos

AEC: Cancelamento acústico de eco (AEC)

VAD: VAD (Detector de atividade de voz)

Supressão de ruídos do plano de fundo

Botão Emudecer com LED de indicador de status

Cabo cativo de 12 pinos com 2,95 m
Encadeamento para até 7 Rally Mic Pods
Frequência de resposta: 90Hz – 16kHz
Sensibilidade: >-27 dB +/-1dB @ 1Pa
Taxa de dados do microfone: 48 kHz
Nº recomendado de participantes
Rally (um módulo de microfone): 16
Rally (dois módulos de microfone): 16
Participantes adicionais por módulo de microfone: 6
Participantes recomendados para a Rally com sete módulos de microfone: 46

Rally Speaker

Driver de 76 mm de alto desempenho com ímãs de terra-rara
O sistema de suspensão com patente pendente elimina a tremor da câmera induzido por vibração e interferência de áudio
O cabo Mini XLR se conecta ao Rally Display Hub para o sinal e energia
Volume da caixa de som em 95 dB SPL @1W, 100 dB SPL @7.5W, ambos +/-2 dB em ½ metro
Sensibilidade: 95+/-2 dB SPL em ½ metro
Distorção: 200Hz–300Hz < 2.5%, 300Hz–10kHz < 1%@7.5W
Taxa de amostragem: 48 kHz

Rally Table Hub

Cabo CAT6A para conexão única ao Rally Display Hub de 5 m incluído (suporta cabos fornecidos pelo cliente de até 50 m)
Cabo de hub de 5 m incluído, suporta cabos de até 50 m fornecidos pelo cliente
Deteção de orador ativa: analisa o áudio de até sete módulos de microfone e 56 feixes a cada 8 ms
Conector de 12 pinos para a Rally Mic Pod
Passagem de HDMI tipo A para o Display Hub (x2)
USB tipo C
USB tipo A (reservado para capacidade futura)
USB tipo B (conecta-se ao computador na sala de reunião)
RJ45 (reservado para capacidade futura)
Entrada de energia

Rally Display Hub

HDMI tipo A (x2): (x2) (conecta-se às telas)
USB C (conecta-se à Rally Camera)
USB tipo B (conecta-se ao computador na sala de reunião)
RJ45: RJ45 (conecta-se ao Table Hub)
Mini XLR: x2

Alimenta uma ou duas Rally Speaker
Entrada de energia

Especificação Técnica Lenovo ThinkSmart Hub Mini PC



O **Lenovo ThinkSmart** com Intel Core i5, 16GB de RAM e 256GB SSD é uma solução voltada para empresas que buscam eficiência e praticidade em reuniões e apresentações. Equipado com o sistema operacional Windows 11 IoT, ele oferece uma interface intuitiva, otimizando o gerenciamento de dispositivos e segurança. Seu processador Intel Core i5 proporciona um desempenho robusto, sendo ideal para multitarefas e processos corporativos de alta demanda, enquanto os 16GB de memória RAM permitem fluidez e rapidez mesmo em atividades intensivas. Com 256GB de armazenamento em SSD, o dispositivo oferece agilidade no acesso a arquivos e programas, além de maior durabilidade e economia de energia em comparação com discos rígidos tradicionais. Além disso, a linha ThinkSmart é conhecida por suas funcionalidades avançadas para videoconferências e colaboração remota, incluindo integração com plataformas como Microsoft Teams e Zoom, facilitando a comunicação em ambientes empresariais. É um equipamento completo para quem precisa de um sistema eficiente e seguro para o ambiente corporativo.

Proposta Comercial - V1 – N 14032025
São Paulo, 14 de março de 2025

Enable Product	Habilitado
SKU	11RX800914
Memória RAM	16 GB
Segurança	ThinkShield TPM2.0
SSD	256GB
Sistema	OPERACIONAL Windows 11 IoT SAC com Teams
Áudio	Não tem
Lan	WLAN
Wi-Fi	WLAN 802.11 CA (2x2)
Fabricante	Lenovo
EAN	196153087404
Altura [cm]	22,06
Altura sem Embalagem [cm]	0
Comprimento	3,75
Comprimento sem Embalagem [cm]	0
Largura [cm]	20
Largura sem Embalagem [cm]	0
Peso Bruto [kg]	3,45
Peso Bruto sem Embalagem [kg]	0,00
Peso Líquido [kg]	1,12
Peso Líquido sem Embalagem [kg]	0,00
Garantia Fabricante	36 meses
Classificação Fiscal	85178259

Especificação Técnica Logitech Tap IP



A Proposta para o Fornecimento

ITEM	DESCRIÇÃO	FABRICANTE	QTD	VALOR UNIT	VALOR TOTAL
1	Lenovo ThinkSmart HUB Mini PC lot	Lenovo	1	R\$ 37.800,00	R\$ 37.800,00
	Logitech Rally System Kit 1 Camera 1 Speaker 1 Micpod Hubs e cabeamentos Logitech Micpod Rally System Logitech + Logitech Tap IP	Logitech			
VALOR TOTAL GLOBAL					R\$ 37.800,00

Condição Comercial

Previsão de Entrega: 30 Dias.

Preços e impostos: Preços expressos em real.

Os impostos estão inclusos nos valores apresentados.

Pagamento: Conforme TR

Validade Proposta: 60 dias.

Frete: Os valores referentes ao frete por conta da Konvergente já estão inclusos no valor total da proposta.



Responsavel pela proposta
João Fernandes e Silva
Socio Administrador

logitech®

REUNIÕES MAIS INTELIGENTES E AUTOMATIZADAS



Logitech Rally

A Logitech® Rally oferece um sistema de imagem Ultra-HD que proporciona vídeo nítido, cores extraordinárias e precisão óptica inigualável em resoluções até 4K. O sistema modular de áudio garante áudio nítido e claro, além de excepcional clareza de voz para mesas.

A Rally é fornecida com um alto-falante e um mic pod para salas de reunião de médio e grande porte. Destinada a espaços maiores para 14 participantes ou mais, a Rally Plus oferece dois mic pods e duas caixas de som para garantir maior versatilidade, e está pronta para uso.

Com os componentes modulares de áudio da Rally, as caixas de som e mic pods podem ser posicionados onde forem necessários, e oferecem cobertura de áudio total em seu espaço de reunião. A Rally é compatível com até sete mic pods para que você possa criar a configuração de áudio perfeita para o seu espaço.

Ela conta com as tecnologias proativas RightSense™, que tornam as reuniões melhores, fáceis e automáticas. A tecnologia RightSight™ enquadra os participantes automaticamente, seja qual for a distância da lente, a tecnologia RightLight™ prioriza os rostos em vez do ambiente

para renderizar tons de pele com aparência natural e a tecnologia RightSound™ torna as vozes mais claras ao eliminar os ruídos de fundo, nivelar as vozes automaticamente e realçar o áudio das caixas ativas. A tecnologia RightSense é compatível com a maioria dos aplicativos para videoconferências que funcionam com dispositivos USB, como o Google® Hangouts™ Meet, o Microsoft® Skype® for Business, o Teams e o Zoom.

Projetada de forma elegante com acabamento premium, roteamento de cabos elaborado e sistema modular de áudio, a Rally se integra perfeitamente a qualquer design de sala.

RECURSOS E BENEFÍCIOS

VÍDEO

Qualidade de vídeo excepcional

Com o sistema de imagens Ultra HD, a Rally oferece vídeos incrivelmente nítidos, cores extraordinárias e precisão ótica inigualável em resoluções até 4K.

Panorâmica, inclinação e zoom adaptáveis

O mecanismo de PTZ é suave e ajusta a velocidade dos movimentos horizontais e verticais com a porcentagem de zoom. O resultado: um movimento de câmera mais rápido ao aplicar menos zoom para um enquadramento ágil e um movimento de câmera mais lento ao aplicar mais zoom para ter maior controle.

Design elegante para empresas

A câmera PTZ premium tem um acabamento elegante em preto fosco e uma borda de metal cinza polido, e é complementada por componentes de áudio e acessórios elegantemente desenhados e com ótima aparência para qualquer ambiente.

ÁUDIO

Áudio modular avançado

A Rally oferece som natural, nítido e altamente inteligível. Os mic pods têm uma sensibilidade diferenciada para que todos na reunião possam ser ouvidos com clareza, e as caixas de som independentes preenchem salas maiores com som potente e realista.

Áudio na frente da sala

As Rally Speakers são projetadas para ficar na frente da sala. Com os mic pods na mesa e caixas de som na tela, as vozes e o vídeo são emitidos em uma direção natural, e nunca por trás de você, para que as conversas pareçam mais naturais e realistas.

Até sete mic pods

Para salas de reunião grandes, inclua Rally Mic Pods para ampliar a cobertura de áudio e fornecer acesso conveniente aos controles do modo mudo. Cada pod aumenta a cobertura para seis participantes adicionais, o que é perfeito para equipar grandes espaços e salas de reunião.

CONECTIVIDADE E USO

Cabeamento inteligente e compartilhamento de conteúdo

Com um hub de tela e de mesa para reduzir o cabeamento pelas salas, os componentes da Rally e o computador para a reunião permanecem seguros e ocultos.

Alto e claro

Os amplificadores integrados no hub de tela da Rally podem alimentar até duas Rally Speakers, o que proporciona um áudio eficiente mesmo em salas maiores.

Cabeamento de mic pod flexível opcional

O Rally Mic Pod Hub facilita a redução do cabeamento entre mesas com três conectores para Rally Mic Pods ou Mic Pod Hubs adicionais, o que ajuda os participantes a reposicionar pods individuais ou facilita o acesso ao controle do modo mudo.

Kit de instalação opcional

Use o kit de instalação Rally para simplificar a instalação de cada componente com suportes personalizados e suporte para instalação.

TECNOLOGIAS RIGHTSENSE E INOVAÇÕES EM DESIGN

As tecnologias Logitech RightSense integradas à Rally automatizam e melhoram a experiência do usuário. A tecnologia RightSight enquadra perfeitamente os participantes, seja qual for a distância da lente. A tecnologia RightLight prioriza rostos em vez do ambiente para renderizar tons de pele com aparência natural, e a tecnologia RightSound torna as vozes mais claras ao eliminar os ruídos de fundo, nivelar as vozes automaticamente e realçar o áudio das caixas ativas para garantir melhores reuniões.

RightSight

A tecnologia de controle de câmera Logitech RightSight move automaticamente a lente e ajusta o zoom para que ninguém fique de fora da imagem. A tecnologia RightSight detecta figuras humanas, e não apenas rostos, para garantir que os participantes da reunião permaneçam no campo de visão e enquadrados de maneira ideal na tela.

RightLight

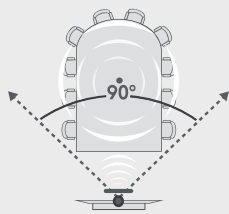
A tecnologia Logitech RightLight conta com amplo alcance dinâmico (WDR, Wide Dynamic Range) para que todos tenham a melhor imagem na câmera, sejam quais forem as condições de iluminação. A tecnologia RightLight reduz o ruído do vídeo, otimiza o equilíbrio de luz e ajusta a cor e a saturação para obter resultados naturais para todos os tons de pele.

RightSound

A tecnologia Logitech RightSound é um conjunto de tecnologias de processamento de áudio e inovações de design que oferece áudio de nível corporativo para videoconferências. Otimizada para a voz humana, a tecnologia RightSound reduz vibrações e ruídos indesejados e se concentra em quem está falando para transmitir cada palavra com uma clareza impressionante.

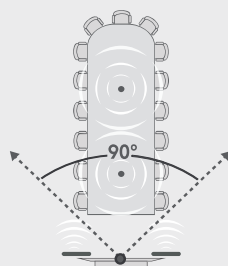
DIAGRAMAS DE CONFIGURAÇÃO DE SALAS

Rally



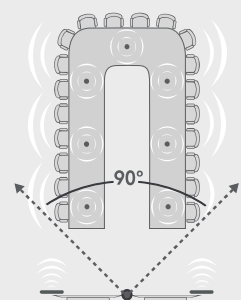
ATÉ 10 ASSENTOS

Rally Plus



ATÉ 16 ASSENTOS

Rally Plus



MIC PODS OPCIONAIS
UM MIC OPCIONAL = SEIS ASSENTOS ADICIONAIS

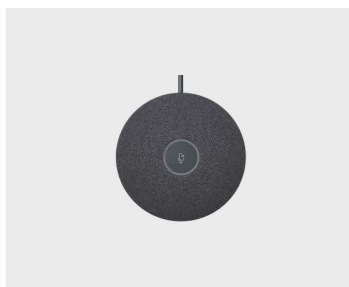
ATÉ 46 ASSENTOS

ACESSÓRIOS



RALLY SPEAKER

A Rally é compatível com até dois Rally Speakers para salas maiores



RALLY MIC POD

A Rally é compatível com até sete Rally Mic Pods para garantir maior cobertura de áudio em salas maiores



RALLY MIC POD HUB OPCIONAL

Conecte de um a três Rally Mic Pods ou Mic Pod Hubs adicionais para um cabeamento flexível com um único cabo



KIT DE INSTALAÇÃO RALLY OPCIONAL

Kit de instalação Rally com retentores de cabos e suportes de instalação para a Rally Camera, duas Rally Speakers, hub de mesa e hub de tela

ESPECIFICAÇÕES TÉCNICAS

RALLY CAMERA

O sistema de imagem Ultra-HD é compatível com:
4K, 1440p, 1080p, 900p, 720p e SD a 30 qps
1080p, 720p a 30 qps e 60 qps

Mecanismo de panorâmica, inclinação e zoom suaves

Panorâmica: $\pm 90^\circ$

Inclinação: $+50^\circ/-90^\circ$

Zoom HD de 15x

Campo de visão de 90°

Velocidade de panorâmica e inclinação adaptável até 70° /segundo (desacelera quando ampliada para facilitar o controle)

Detecção automática de inversão para corrigir a orientação da imagem e os controles da câmera quando instalados de cabeça para baixo

Foco automático

Três predefinições de câmera

Slot de segurança Kensington®

Indicador LED de vídeo com/sem áudio

Rosca de tripé padrão

Privacidade garantida com uma lente que desativa a -90° no modo ocioso

RALLY MIC POD

Alcance de captação: 4,5 metros de diâmetro

Quatro microfones com oito elementos de filtragem espacial

Botão do modo mudo com LED indicador de status

Cabo fixo: 2,95 metros

Conexão em série para até sete Rally Mic Pods

Recomendações por número de participantes:

Rally (um mic pod) 10

Rally Plus (dois mic pods): 16

Participantes adicionais por mic pod: 6

Participantes recomendados para a Rally com sete mic pods: 46

RALLY SPEAKER

Driver de 76 mm de alto desempenho

O sistema de suspensão com patente pendente elimina a trepidação da câmera induzida por vibração e interferência de áudio

O minicabo XLR (2,95 metros) conecta-se ao hub de tela da Rally para obter sinal e alimentação

HUB DE MESA DA RALLY

Conexão, com cabo único (CAT6A), ao hub de tela da Rally (cabo Ethernet CAT6A de 5 metros incluído; compatível com cabos do cliente até 50 metros)

Detecção ativa de palestrante: analisa o áudio de, no máximo, sete mic pods e 56 feixes a cada 8 metros

Conector de 12 pinos para Rally Mic Pod

HDMI tipo A para compartilhamento de conteúdo com fio

HDMI tipo A para tela

Entrada de energia

USB tipo C (compatível com UHD/4K)

USB tipo A (reservado para capacidade futura)

USB tipo B (conexão com o computador na sala de reunião)

RJ45 (Ethernet)

Tecnologia sem fio Bluetooth®

RALLY DISPLAY HUB

Dois cabos HDMI tipo A (conexão com telas)

Entrada de energia

USB C (conexão com a Rally Camera)

USB tipo B (conexão com o computador na sala de reunião)

RJ45 (conexão com o hub de mesa)

Dois minicabos XLR (conexão com Rally Speakers)

Alimenta uma ou duas Rally Speakers

CONTROLE REMOTO

Controle remoto infravermelho (linha de visão não necessária)

Baterias CR2032 (incluídas)

CABOS/ENERGIA

Hub da tela da câmera
USB tipo C 3.1 para USB tipo C 3.1 de 2 metros

Computador de sala de conferência para hub de mesa ou de tela
USB tipo A 3.1 para USB tipo B de 2 metros

Hub de tela para hub de mesa
Cabo Ethernet CAT6A de 5 metros (aceita cabos do cliente até 50 metros)

Dois hubs de tela para caixa de som
Minicabo XLR de 2,95 metros (aceita cabos de extensão do cliente até 3 metros)

Computador da sala de conferência para duas telas
HDMI A de 2 metros

Mic pod
2,95 metros: com conector de 12 pinos

Tomadas para duas fontes de alimentação
1 metro

Duas fontes de alimentação para hub de mesa/tela
1,5 metro

TECNOLOGIA RIGHTSSENSE

RightLight com amplo alcance dinâmico (WDR)

Controle automático de câmera com tecnologia RightSight¹

Conjunto de microfones com tecnologia RightSound

Caixas de som antivibração com tecnologia RightSound

COMPATIBILIDADE E INTEGRAÇÃO

Conectividade USB plug-and-play

Certificada para o Skype for Business e pronta para o Teams

Certificada para hardware do Google Hangouts Meet

Certificada para o Zoom

Compatível com Cisco

Compatível com o BlueJeans, o BroadSoft®, o Vido™ e outros aplicativos para videoconferência, gravação e transmissão compatíveis com câmeras USB



ESPECIFICAÇÕES DOS PRODUTOS

Rally

Código do produto: 960-001233

Rally Speaker

Código do produto: 960-001230

Rally Mic Pod

Código do produto: 989-000430

Rally Mic Pod Hub

Código do produto: 939-001647

Kit de instalação da Rally

Código do produto: 939-001644

DOWNLOADS DE SOFTWARE

Software de configuração da câmera Logitech

GARANTIA

Garantia limitada de dois anos para hardware

CONTEÚDO DA EMBALAGEM

Rally Camera

Caixa de som: uma (Rally) ou duas (Rally Plus)

Mic Pod: uma (Rally) ou duas (Rally Plus)

Hub de mesa

Hub de tela

Duas fontes de alimentação

Controle remoto

Cabo USB C para C

Cabo USB A para B

Cabo CAT6A

Dois cabos HDMI A para A

Documentação

DIMENSÕES DO PRODUTO

Rally Camera

7,19" x 5,98" x 5,98"

182,5 mm x 152 mm x 152 mm

Rally Speaker

4,05" x 17,67" x 3,15"

103 mm x 449 mm x 80 mm

Rally Mic Pod

0,83" x 4,01" x 4,01"

21 mm x 102 mm x 102 mm

Rally Table Hub

1,57" x 6,93" x 5,43"

40 mm x 176 mm x 138 mm

Rally Display Hub

1,57" x 8,11" x 7,05"

40 mm x 206 mm x 179 mm

Rally Mic Pod Hub

0,63" x 4,01" x 4,01"

16 mm x 102 mm x 102 mm

REQUISITOS DO SISTEMA

Compatível com UVC/plug-and-play
Windows® 10, 8.1, 7
macOS® 10.10 ou posterior
Chrome OS™

¹A tecnologia RightSight é habilitada por download de software com suporte inicial para Windows® 10. Consulte a disponibilidade em www.logitech.com/rightsight.

www.logitech.com/rally

**Para fazer pedidos, entre em contato com
revendedor local ou ligue para nós
em 800-308-8666**

Publicada em março de 2023

Logitech Inc. 7700 Gateway Blvd., Newark, CA 94560

© 2023 Logitech. Logitech, o logotipo da Logitech e outras marcas da Logitech são propriedades da Logitech e podem estar registrados.

Todas as outras marcas registradas são propriedades dos respectivos proprietários. A Logitech não se responsabiliza por quaisquer erros possíveis nesta publicação. As informações sobre recursos, preços e produtos aqui contidas estão sujeitas a alterações sem aviso prévio.



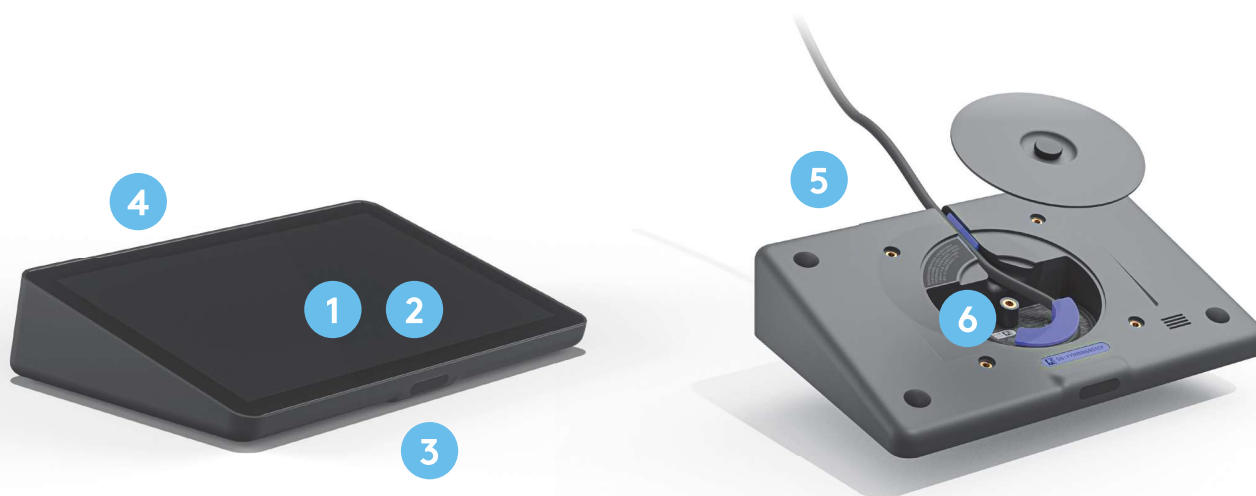
FICHA TÉCNICA LOGITECH TAP IP

As reuniões começam com apenas um toque com o Logitech Tap IP, um controlador por toque conectado à rede para as Logitech Rooms Solutions. Com gerenciamento de cabos organizado e vários suportes disponíveis, o Tap IP é fácil de instalar e está sempre pronto.

CONTROLADOR POR TOQUE DE SALA DE REUNIÃO COM CONECTIVIDADE POE

Mais do que um controlador de sala de reunião, o Logitech Tap IP ajuda você a obter uma experiência de usuário consistente e perfeita em toda a sua implantação de videoconferência.

Este controlador por toque tem a aparência ideal, com uma ampla tela de 10,1" e um perfil discreto e elegante. Aproveite a vantagem de sua única conexão Power over Ethernet (PoE) e uma variedade de opções de montagem para instalar o controlador por toque em qualquer lugar da sala. Evite desconexões acidentais graças à retenção de cabos integrados e alívio de tensão, e garanta que as salas estejam sempre prontas para a próxima reunião por vídeo.

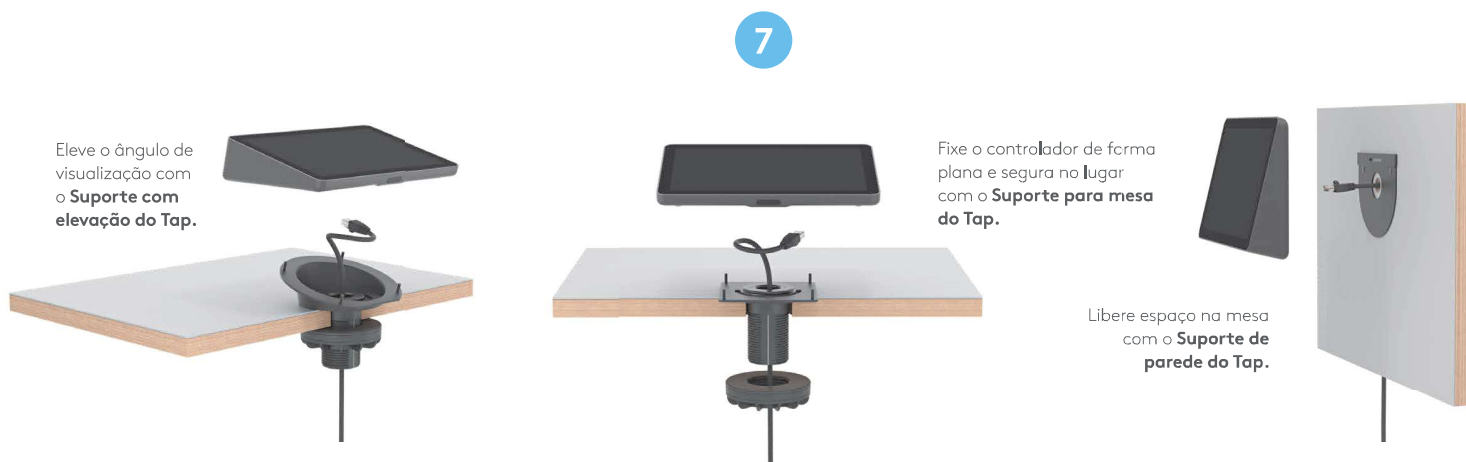


FÁCIL DE USAR

- 1 **Conexão em um só toque:** comece e participe de reuniões com facilidade em um só toque.
- 2 **Tela sensível ao toque de 10,1":** a tela ampla e sensível ao toque resiste às impressões digitais para oferecer uma alta legibilidade e é vedada para proteger os componentes.
- 3 **Sensor de movimento:** o sensor de movimento integrado permite disponibilidade constante quando um usuário se aproxima e economiza energia quando está ocioso.
- 4 **Elegante e discreto:** o ângulo confortável de 14° facilita a visualização e mantém a presença discreta na sala.

FÁCIL DE CONFIGURAR

- 5 **Cabo único PoE:** um único cabo para energia e dados significa posicionamento flexível em qualquer lugar da sala, sem se prender ao sistema da sala e sem a necessidade de cabos longos.
- 6 **Gerenciamento de cabos organizado:** o sistema integrado de retenção de cabos e alívio de tensão oculta o cabo PoE inteiramente dentro de seu gabinete e o protege para evitar desconexões indesejadas.
- 7 **Várias opções de montagem:** coloque o Tap IP em praticamente qualquer lugar da sala com suportes disponíveis de mesa, elevação e parede para um posicionamento conveniente perto dos participantes da sala.



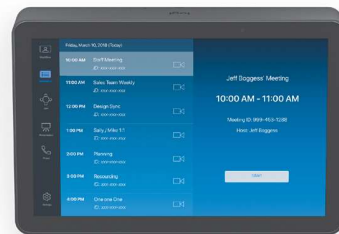
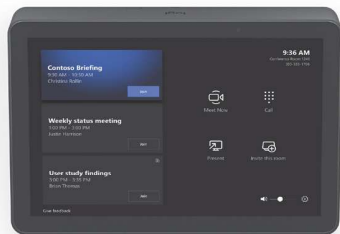
Eleve o ângulo de visualização com o **Suporte com elevação do Tap**.

Fixe o controlador de forma plana e segura no lugar com o **Suporte para mesa do Tap**.

Libere espaço na mesa com o **Suporte de parede do Tap**.

ESCOLHA SUA PLATAFORMA

O Tap IP pode ser configurado com os principais serviços de videoconferência para oferecer uma experiência de reunião consistente e perfeita em toda a sua implantação.



REUNIÕES POR VÍDEO PARA QUALQUER SALA

Transforme facilmente as salas de reunião em espaços de videocolaboração com o Tap IP e as Logitech Rooms Solutions. Comece com soluções pré-configuradas que incluem barras de vídeo, câmeras de conferência, computadores e outros dispositivos e adicione painéis de agendamento, quadros brancos digitais e acessórios para potencializar a colaboração eficaz. Para saber mais, acesse logitech.com/room-solutions.

Para salas de praticamente qualquer tamanho ou formato

Desde o lado de dentro até fora da sala, as Logitech Rooms Solutions funcionam com plataformas de parceiros para oferecer uma experiência de reunião consistente e perfeita.





Crie suas salas de reunião

As Logitech Rooms Solutions incluem tudo de que você precisa para criar e personalizar salas de reunião por vídeo.

Apresentamos o Tap Scheduler, o Tap IP, a RoomMate, a Scribe e nossas barras de vídeo Rally e ConferenceCams.





ESPECIFICAÇÕES DO PRODUTO		
Dispositivo: Altura x largura x profundidade totais 2,21 x 9,69 x 6,74 pol 56,1 x 246,2 x 171,3 mm 1,0 kg	Tela sensível ao toque Tela de 10,1" Ângulo de exibição: 14° Ângulo de visão: 85° (cima/baixo/esquerda/direita) Resolução: 1280 x 800 Tipo de tela: ISP (In-Plane Switching)	Painel de LCD com retroiluminação de LED Capacitiva, 10 pontos multi-touch Brilho: 400 nits Contraste: 1000:1 Revestimento contra impressões digitais: Revestimento oleofóbico
ENERGIA E PORTAS	INTERFACES	CONTEÚDO DA EMBALAGEM
Power over Ethernet (PoE), dispositivo IEEE 802.3af Tipo 1, Classe 3 Ethernet: 10/100 mbps Wi-Fi: 802.11a/b/g/n/ac Bluetooth 5.0	Sistema de retenção interna e alívio de tensão dos cabos Caixa de som ultrassonor integrado Sensor de movimento PIR integrado Acelerômetro integrado Sensor de luz ambiente integrado 100mm x 100mm VESA FDMI	Controlador por toque Tap IP Parafusos de suporte VESA (4) Pano de microfibra Documentação
COMPATIBILIDADE E CERTIFICAÇÕES	MEIO AMBIENTE	ACESSÓRIOS OPCIONAIS
O Logitech Tap IP é certificado ou compatível como controlador por toque para serviços de videoconferência, incluindo: Microsoft Teams para Android Zoom Rooms (todos) Consulte www.logitech.com/support/tap-compatibility para obter as informações mais recentes sobre compatibilidade e certificação	Temperatura operacional: 0 a 40 °C Temperatura de armazenamento: -40 a 70 °C Umidade: 10 a 95%	Suporte para mesa Suporte com elevação Suporte de parede
	SEGURANÇA	GERENCIAMENTO DE DISPOSITIVO
	Criptografia completa de disco: AES-128 Criptografia de dados: Teclas simétricas, PKI Identificação do dispositivo: Protegido por atestado de dispositivo Proteção de chaves: Arm TrustZone, RPMP Segurança do dispositivo: Trava Kensington	Monitore e gerencie com as plataformas de gerenciamento remoto do Logitech Sync, Centro de administração do Microsoft Teams e Zoom Device Management
SUSTENTABILIDADE	GARANTIA	CÓDIGOS DOS PRODUTOS
Partes plásticas do grafite: 56% de material reciclado pós-consumo* Certificado de carbono neutro <div><div><div>56% Recycled Plastic</div><div>56% de material reciclado pós- consumo*</div></div><div><div>Embalagem de papel com certificação do FSC®</div><div><div>Certificado de carbono neutro</div></div></div></div>	Garanta tranquilidade para a depreciação típica e o ciclo de substituição da maioria dos equipamentos de salas de conferência adquirindo uma garantia estendida, que acrescenta um ou três anos à garantia padrão de dois anos incluída.* Garantia limitada padrão de dois anos para hardware *Não está disponível em todos os locais. Consulte-nos para obter informações sobre disponibilidade.	Logitech Tap IP na cor grafite 952-000085 Logitech Tap IP na cor branca 952-000088



www.logitech.com/TapIP

Entre em contato com
o revendedor local ou conosco em
www.logitech.com/pt-br/business

Logitech Americas
3930 North First St
San Jose, CA 95134 USA

Logitech Europe S.A.
EPFL - Quartier de l'Innovation
Daniel Borel Innovation Center
CH - 1015 Lausanne

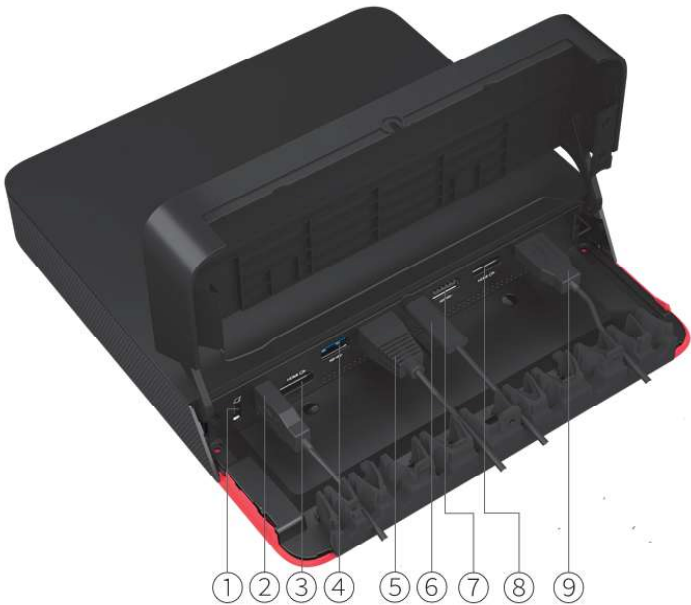
Logitech Asia Pacific Ltd.
Tel.: 852-2821-5900
Fax: 852-2520-2230

© 2023 Logitech. Logitech, Logi e os respectivos logotipos são marcas comerciais ou marcas registradas da Logitech Europe S.A. e/ou de suas filiais nos Estados Unidos e em outros países.

Microsoft Teams e Windows são marcas comerciais da Microsoft Corporation. Zoom é uma marca comercial da Zoom Video Communications, Inc. macOS é uma marca comercial da Apple Inc. USB-C é uma marca comercial do USB Implementers Forum. Todas as outras marcas de terceiros são propriedade de seus respectivos donos.

Publicado em dezembro de 2023.

OVERVIEW



1. USB-C 3.2 Gen 1	6. Thunderbolt 4
2. USB 3.2 Gen 1	7. USB 3.2 Gen 2
3. HDMI-out 1.4	8. HDMI-out 1.4
4. USB 3.2 Gen 2	9. Power connector
5. Ethernet (RJ-45)	

PERFORMANCE

Processor

Processor Family

11th Generation Intel® Core™ i5 Processor

Processor

Processor Name	Cores	Threads	Base Frequency	Max Frequency	Cache	Memory Support	Processor Graphics
Core i5-1145G7E	4	8	1.5GHz	4.1GHz	8MB	DDR4-3200, LPDDR4x-4267	Intel Iris® Xe Graphics

Operating System

Operating System

Windows® 10 IoT Enterprise SAC 64

Graphics

Graphics

Graphics	Type	Memory	Connector	Max Resolution	Key Features
Intel Iris Xe Graphics	Integrated	Shared	2x HDMI® 1.4	1920x1080@60Hz	DirectX® 12

Monitor Support

Monitor Support

Supports up to 2 external monitors via 2x HDMI

Chipset

Chipset

Intel SoC (System on Chip) platform

Memory

Max Memory^[1]

16GB soldered memory, not upgradable

Memory Slots

Memory soldered to systemboard, no slots, dual-channel

Memory Type

DDR4-3200

Notes:

[1] The max memory is based on the test results with current Lenovo® memory offerings.

Storage

Storage Support

One drive, 256GB M.2 2280 SSD

Storage Type

Disk Type	Interface
M.2 2280 SSD	PCIe® NVMe®, PCIe 3.0 x4

Removable Storage

Card Reader

No card reader

Multi-Media

Audio Chip

High Definition (HD) Audio

Speakers

No speakers

Microphone

No microphone

Camera

No camera

Sensor

Sensors

No sensor

Power Supply

Power Supply

Power	Type	Efficiency	Key Features
90W	Adapter	89%	Autosensing

DESIGN

Input Device

Keyboard

No keyboard

Mouse

No mouse

Mechanical

LED indicators

Power LED on power button

Buttons

Power button

Dimensions (WxDxH)^[1]

226 x 200 x 37.5 mm (8.9 x 7.9 x 1.5 inches)

Weight^[2]

Around 1.1 kg (2.4 lbs)

Case Color

Raven black and red bottom

Others

VESA Mount Kit

Notes:

- [1] The system dimensions may vary depending on configurations.
- [2] The system weight is approximate and based on results in Lenovo lab, which varies depending on the source of component, variance of the distribution of each component, and manufacturing process. It may not be the exact weight for each specific model.

CONNECTIVITY

Network

Ethernet

Gigabit Ethernet, Intel Ethernet Connection I219-LM, 1x RJ-45, supports Wake-on-LAN

WLAN + Bluetooth^{®**}

- Intel Wi-Fi[®] 6 AX201, 802.11ax 2x2 Wi-Fi + Bluetooth 5.0, Intel vPro[®] technology support, M.2 Card
- Intel Wireless-AC 9260, 802.11ac Dual Band 2x2 Wi-Fi + Bluetooth 5.0, Intel vPro technology support, M.2 card

Ports^[1]

Front Ports

None

Rear Ports

- 1x Thunderbolt™ 4
- 1x USB-C® 3.2 Gen 1
- 1x USB 3.2 Gen 1
- 2x USB 3.2 Gen 2
- 2x HDMI-out 1.4
- 1x Ethernet (RJ-45)
- 1x power connector

Notes:

[1] The transfer speed of following ports will vary and, depending on many factors, such as the processing speed of the host device, file attributes and other factors related to system configuration and your operating environment, will be slower than theoretical speed.

USB 2.0: 480 Mbit/s;

USB 3.2 Gen 1 (SuperSpeed USB 5Gbps, formerly USB 3.0 / USB 3.1 Gen 1): 5 Gbit/s;

USB 3.2 Gen 2 (SuperSpeed USB 10Gbps, formerly USB 3.1 Gen 2): 10 Gbit/s;

USB4® 20Gbps / USB 3.2 Gen 2x2 (SuperSpeed USB 20Gbps): 20 Gbit/s;

USB4 40Gbps (USB 40Gbps): 40 Gbit/s;

Thunderbolt 3/4: 40 Gbit/s.

SECURITY & PRIVACY

Security

Security Chip

Discrete TPM 2.0, TCG certified

Physical Locks

Kensington® Security Slot™, with the integrated cable management, can also secure the cable connection

BIOS Security

- Power-on password
- Supervisor password
- Hard disk password
- Smart USB protection (allows keyboard / mouse only, blocks all storage devices)

MANAGEABILITY

System Management

System Management

Intel vPro with Intel AMT 15

SERVICE

Warranty^[1]

Base Warranty

3-year premier support service

Notes:

[1] The warranty upgrades may be bundled with some models, please check the "Included upgrade" column in the specific model's configurations. For more service extensions, please go to <https://smartfind.lenovo.com/>. To learn more details of warranty policy, please access <https://pcsupport.lenovo.com/warranty>.

ENVIRONMENTAL

Operating Environment

Temperature

- Operating: 10°C (50°F) to 35°C (95°F)
- Storage and transportation in original shipping package: -20°C (-4°F) to 60°C (140°F)
- Storage without package: -10°C (14°F) to 60°C (140°F)

Humidity

- Operating: 20% to 80%
- Storage: 20% to 90%

Altitude

- Operating: 0 m (0 ft) to 3048 m (10,000 ft)
- Storage: -15.2 m (-50 ft) to 10668 m (35,000 ft)

ACCESSORIES

Bundled Accessories

Bundled Accessories

None

SOFTWARE

Preinstalled Software

Preinstalled Software

Zoom Rooms

CERTIFICATIONS

Green Certifications^[1]

Green Certifications

RoHS compliant

Notes:

[1] The items listed under the "Green Certifications" section may not only refer to certification but also registration or self-declaration.

Other Certifications

Other Certifications

TÜV Rheinland® Ultra Low Noise

- This is a telepresence technology product.
- Feature with ** means that only one offering listed under the feature is configured on selected models.
- Lenovo reserves the right to change specifications or other product information without notice. Lenovo is not responsible for photographic or typographical errors. LENOVO PROVIDES THIS PUBLICATION "AS IS," WITHOUT WARRANTY OF ANY KIND, EITHER EXPRESS OR IMPLIED, INCLUDING THE IMPLIED WARRANTIES OF MERCHANTABILITY OR FITNESS FOR A PARTICULAR PURPOSE. Some jurisdictions do not allow disclaimer of express or implied warranties in certain transactions, therefore this disclaimer may not apply to you.
- The specifications on this page may not be available in all regions, and may be changed or updated without notice.



