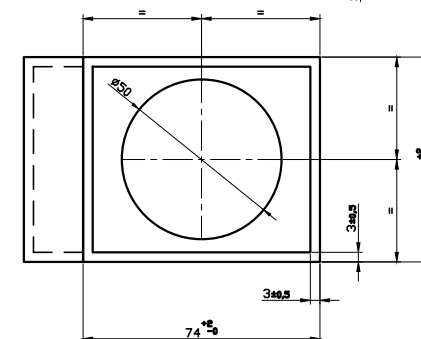
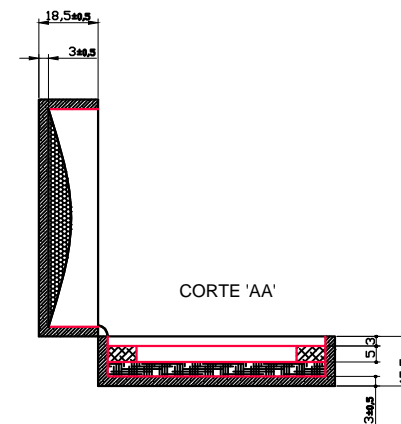
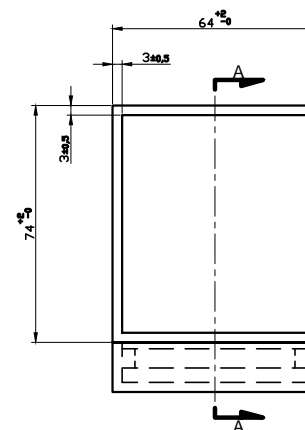


DES.: 2 - INDICAÇÃO DE APLICAÇÃO DE REVESTIMENTO.



OBSERVAÇÕES GERAIS

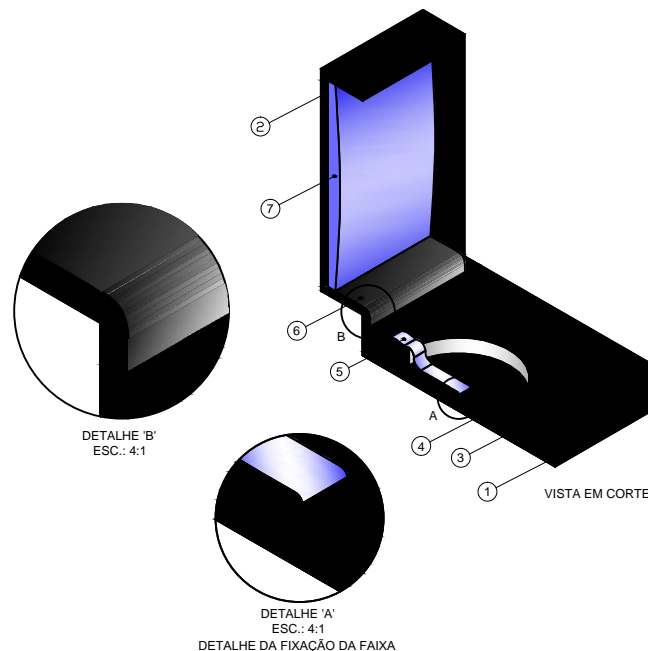
- DESENHOS DE PERSPECTIVA MERAMENTE ILUSTRATIVOS;
- OS MATERIAIS E AS CORES DOS REVESTIMENTOS INTERNO E EXTERNO DEVERÃO ESTAR EM CONFORMIDADE COM A TABELA A SEGUIR;

TABELA DE MATERIAL E COR DE REVESTIMENTO / CÓDIGOS CMB						
CÓD. CMB	TAMPA E CAIXA		PARTE SUPERIOR INTERNA		PARTE INFERIOR INTERNA	
	MATERIAL	COR	MATERIAL	COR	MATERIAL	COR
233865	PAPEL COURO BRILHO	PRETO	COURO, CORINO OU SIMILAR	PRETO	VELUDO OU SIMILAR	PRETO
233866	VELUDO	PRETO	COURO, CORINO OU SIMILAR	PRETO	VELUDO OU SIMILAR	PRETO

OBS.:

1) O VELUDO UTILIZADO NO REVESTIMENTO DEVERÁ TER A SEGUINTE COMPOSIÇÃO: 34% POLIAMIDA + 26% ACRÍLICO + 20% ALGODÃO + 20% POLIESTER.

2) A DOBRADIÇA DEVERÁ SER METÁLICA E ESTAR ENCOBERTA PELO REVESTIMENTO EXTERNO, DE MODO A FICAR TOTALMENTE OCULTA. ESTA DOBRADIÇA DEVERÁ SER DO TIPO PRESSÃO E DEVERÁ POSSUIR DUAS POSIÇÕES DE TRAVAMENTO DA TAMPA, QUANDO ESTA ESTIVER TOTALMENTE ABERTA EM 90° E TOTALMENTE FECHADA.



7	ALMOFADA	1	ESPUMA SINTÉTICA DENSIDADE 12	REVESTIMENTO VIDE TABELA 1
6	COBERTURA DA DOBRADIÇA	1	VIDE TABELA 1	CONFORME DESENHO
5	PUXADOR	1	CETIN	CONFORME DESENHO
4	BASE	1	PAPELÃO OU SIMILAR	CONFORME DESENHO
3	BERÇO	1	PS INJETADO OU MADEIRA	REVESTIMENTO VIDE TABELA 1
2	TAMPA	1	POLIESTIRENO INJETADO	REVESTIMENTO VIDE TABELA 1
1	CAIXA	1	POLIESTIRENO INJETADO	REVESTIMENTO VIDE TABELA 1
N°	NOME	QTD.	MATERIAL	OBS.:

TÍTULO: LAYOUT PARA CONFEÇÃO DE ESTOJO (74 x 64 x 34) PARA MOEDA OU MEDALHA COMEMORATIVA Ø 40mm

CASA DA MOEDA DO BRASIL		FOLHA: 1/1	N° DESENHO: DT-0569
DESENHO: DANIELE	05/06/2020	REVISOR: NÁDIA	05/06/2020
DEPARTAMENTO: DEMAT / SEPPM	SEPPM	DEPARTAMENTO: DEMAT / SEPPM	SEPPM
ARQUIVO: I:SEPPM-DESENHOS NUMERAÇÃO SEQUENCIAL	DI/ME - 064	SUBSTITUI O DESENHO: S/E	REVISÃO: 00

N°	NATUREZA DA REVISÃO	DATA	REVISOR	VERIFICADO	APROVADO
----	---------------------	------	---------	------------	----------