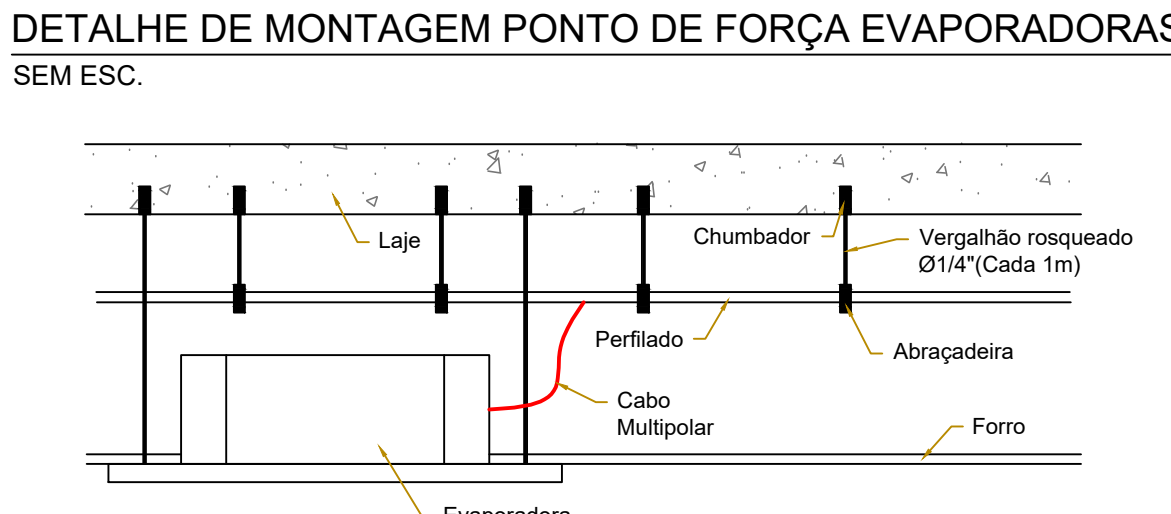
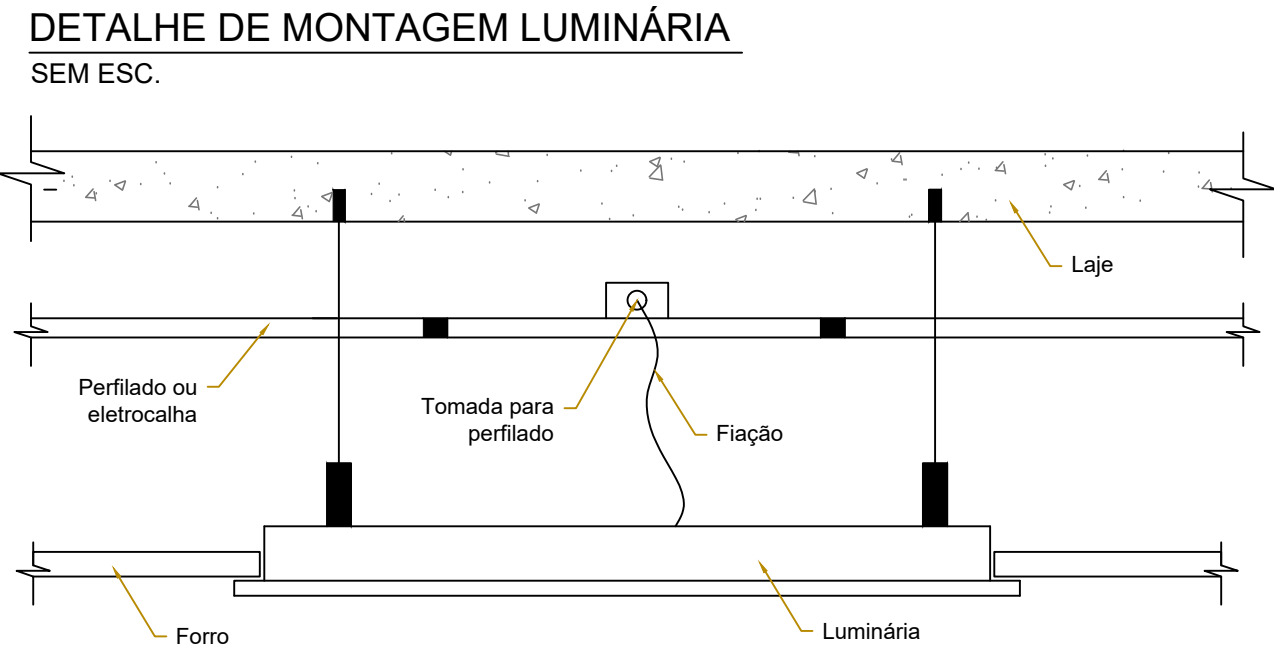
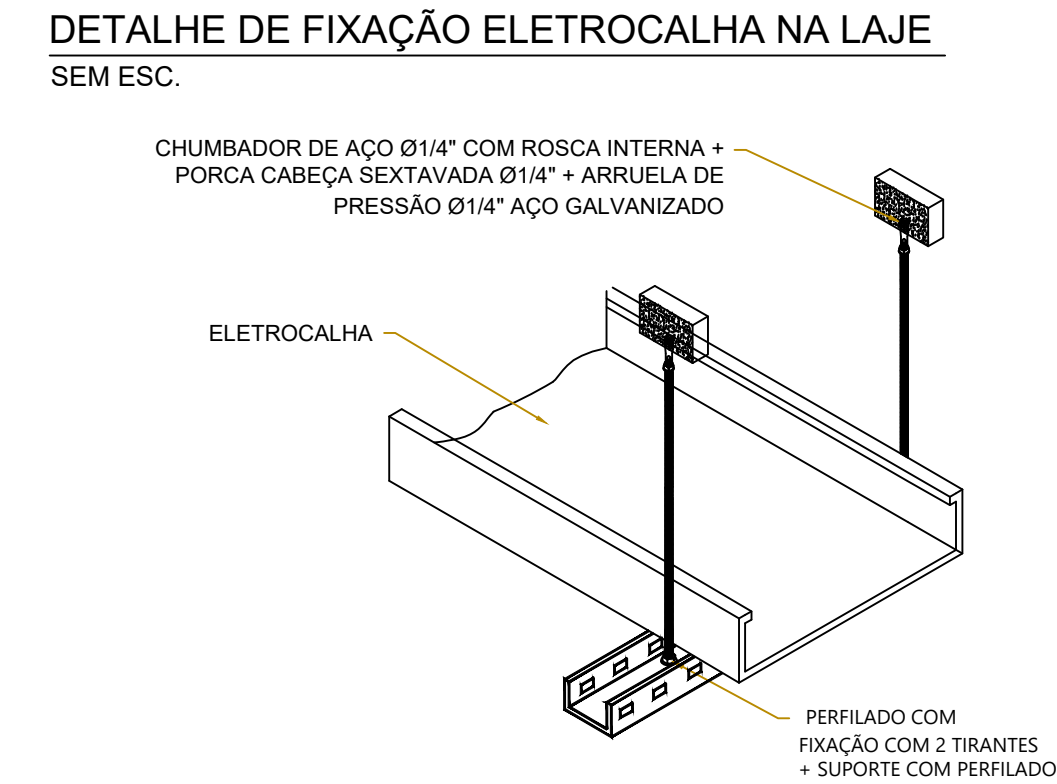
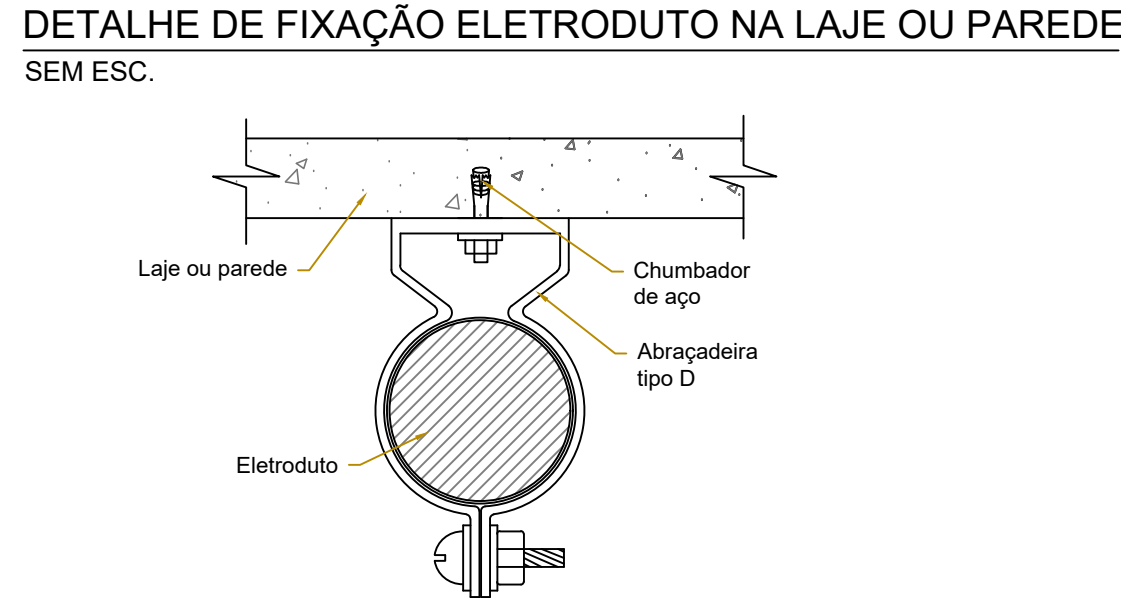
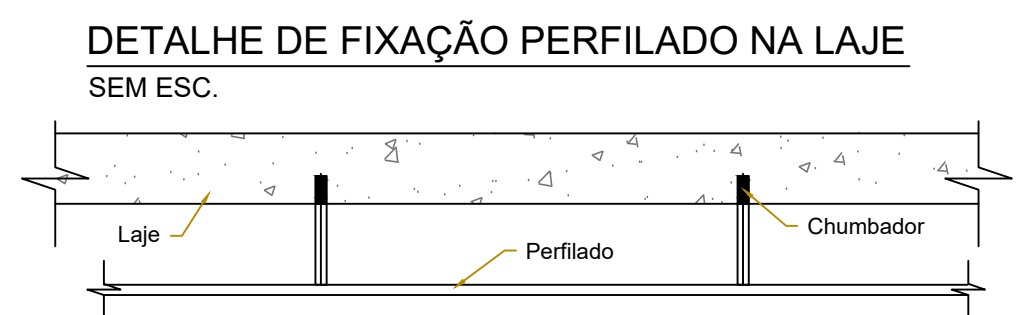
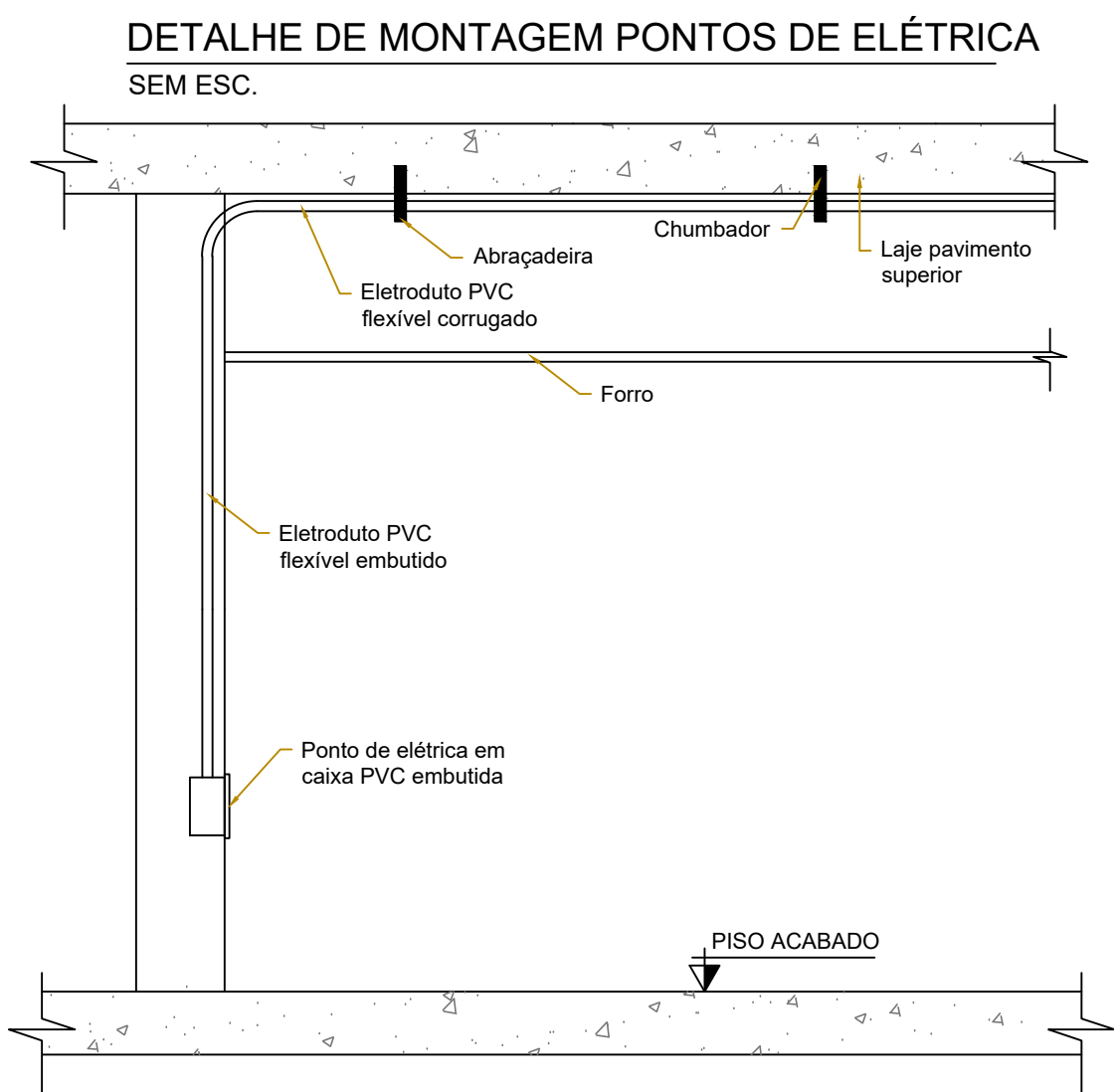


PLANTA DO PAVIMENTO TÉRREO
ESC. 1:75



LEGENDA

- QUADRO DE DISTRIBUIÇÃO
- INTERRUPTOR 1 TECLA SIMPLES, EM CAIXA PVC 4X2", H=1,10M
- TOMADA 2P+T, 10A EM CAIXA PVC 4X2", H=1,10M
- TOMADA 2P+T, 10A EM CAIXA PVC 4X2", H=0,30M
- PONTO COM CAIXA METÁLICA PARA ALIMENTAÇÃO DAS EVAPORADORAS OU CONDENSADORAS (VER DETALHE DE LIGAÇÃO)
- LUMINÁRIA TIPO 1
- LUMINÁRIA TIPO 2
- ELETROCALHA METÁLICA 150X50mm
- PERFILADO METÁLICO 38x38mm
- ELETRODUTO PVC FLEXÍVEL CORRUGADO NO ENTREFERRO
- ELETRODUTO PVC FLEXÍVEL CORRUGADO NO PISO
- CAIXA DE PASSAGEM DIMENSÕES INTERNAS 60X60X60 CM - FEITA EM ALVENARIA
- ELETRODUTO PVC QUE SOBEE

NOTAS

- A INSTALAÇÃO COMO UM TODO DEVERÁ OBEDECER AS NORMAS TÉCNICAS DA CONCESSIONÁRIA LOCAL, NBR 5410 E NR-10;
- TODOS OS ELETRODUTOS NÃO ESPECIFICADOS DEVERÃO SER DE #3/4";
- O CONDUTOR DE ATERRAMENTO DEVERÁ SER CONTÍNUO DO NEUTRO A HASTE;
- TODAS AS PARTES METÁLICAS NORMALMENTE NÃO ENERGIZADAS DEVERÃO SER ATERRADAS;
- A RESISTÊNCIA DE ATERRAMENTO NÃO DEVERÁ SER SUPERIOR A 10 Ohms EM QUALQUER ÉPOCA DO ANO;
- QUALQUER ALTERAÇÃO DO PROJETO DEVERÁ SER INFORMADA AO PROJETISTA;

OBRA: Salas comerciais - projeto padrão ART nº1720214645146
CLIENTE: FURQUIM & JENSEN ADVOGADOS ASSOCIADOS

TÍTULO: Planta do pavimento térreo & detalhes - Projeto Elétrico	DISCIPLINA: ELÉTRICO	FOLHA: 01/01
AUTOR DO PROJETO: Daniel Dóris CREA PR-187019/D	ESCALA: INDICADA	DATA: 16/09/2021